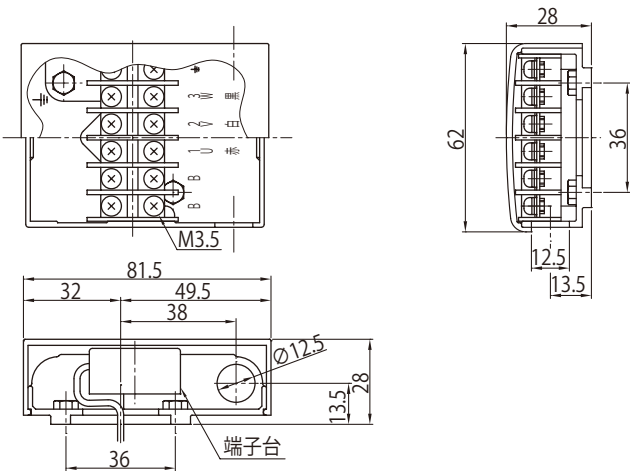


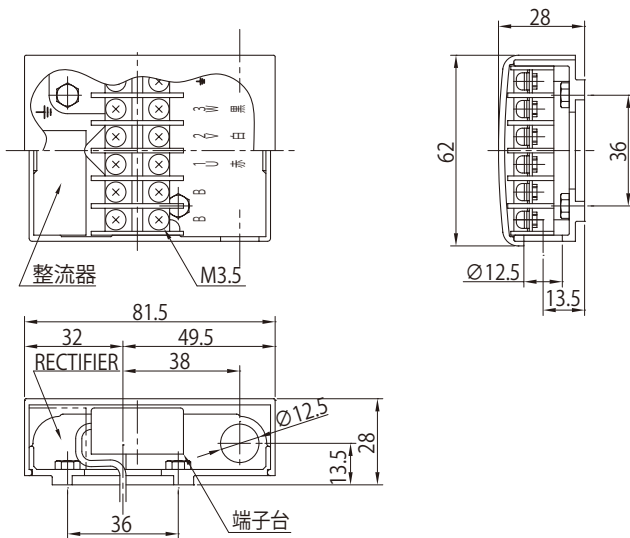
# 端子台付

- INDEX
- 共通
- 減速機
- サイクロ
- ベベルパティボックス
- モータ
- 技術資料

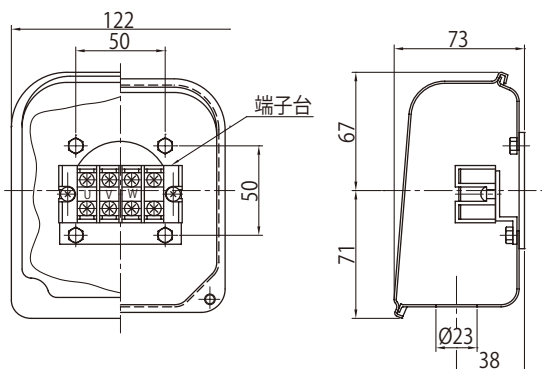
三相モータ (屋内・ブレーキ無)  
0.1kW × 4P、0.2kW × 4P、0.4kW × 4P (樹脂製)



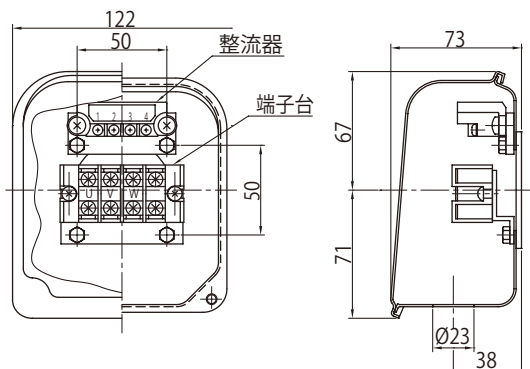
三相モータ (屋内・ブレーキ付 460V 以下)  
0.1kW × 4P、0.2kW × 4P、0.4kW × 4P (樹脂製)



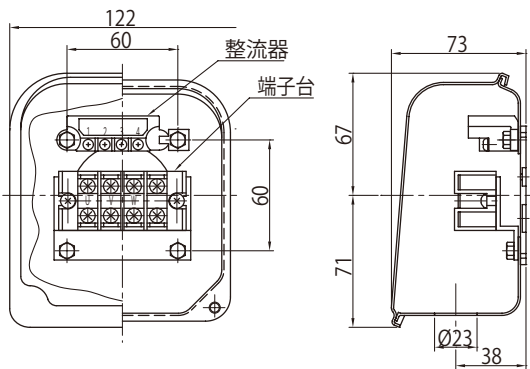
プレミアム効率三相モータ (屋内・ブレーキ無)  
0.75kW × 4P、1.1kW × 4P、1.5kW × 4P  
2.2kW × 4P、3.0kW × 4P、3.7kW × 4P



プレミアム効率三相モータ (屋内・ブレーキ付 460V 以下)  
0.75kW × 4P、1.1kW × 4P、1.5kW × 4P



プレミアム効率三相モータ (屋内・ブレーキ付 460V 以下)  
2.2kW × 4P、3.0kW × 4P、3.7kW × 4P



# 端子台付

技術資料

INDEX

共通

減速機

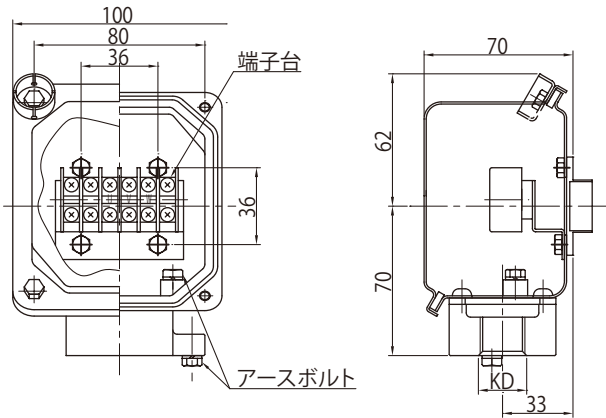
サイクロ

ベベル・タイプ  
ボックス

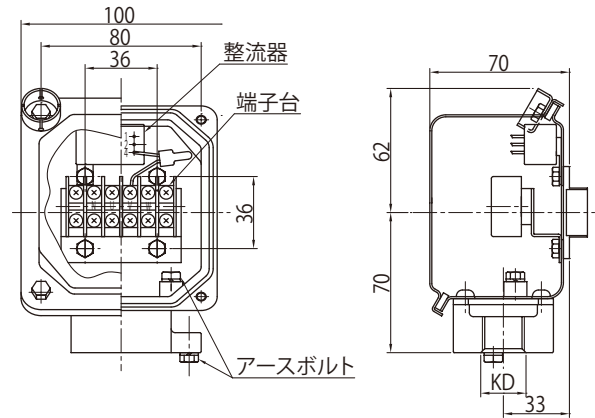
モータ

技術資料

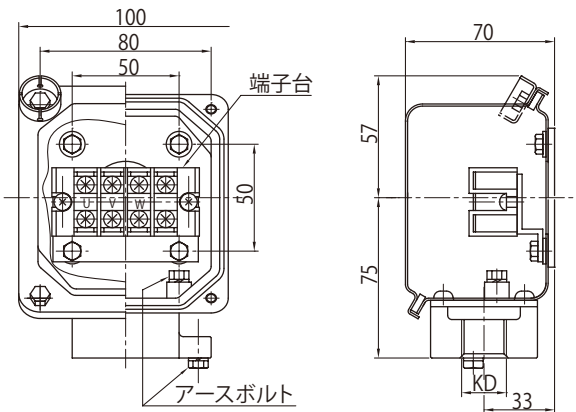
三相モータ (屋外・ブレーキ無)  
0.1kW × 4P、0.2kW × 4P、0.4kW × 4P (銅板製)



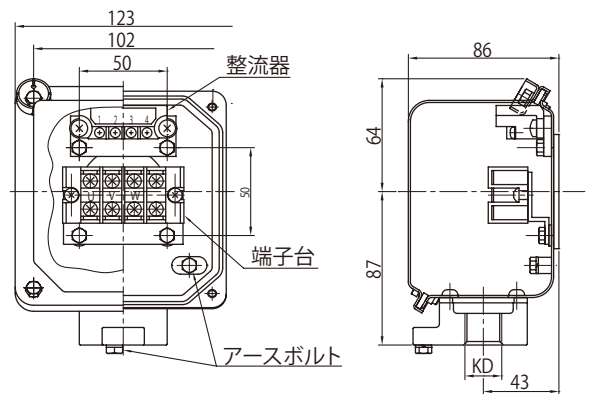
三相モータ (屋外・ブレーキ付 460V 以下)  
0.1kW × 4P、0.2kW × 4P、0.4kW × 4P (銅板製)



プレミアム効率三相モータ (屋外・ブレーキ無)  
0.75kW × 4P、1.1kW × 4P、1.5kW × 4P



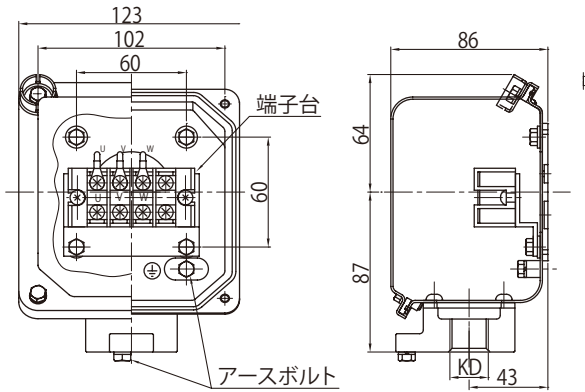
プレミアム効率モータ (屋外・ブレーキ付 460V 以下)  
0.75kW × 4P、1.1kW × 4P、1.5kW × 4P



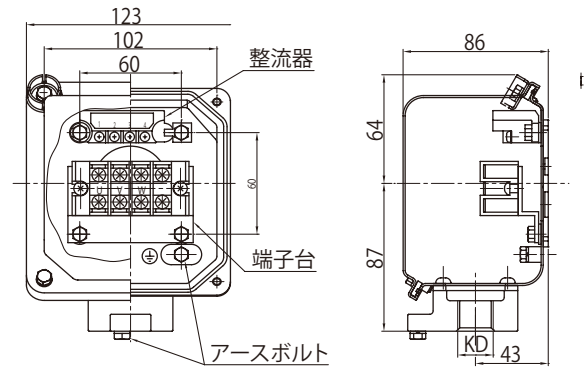
# 端子台付

- INDEX
- 共通
- 減速機
- サイクロ
- ベベル・パティボックス
- モータ
- 技術資料

プレミアム効率モータ (屋外・ブレーキ無)  
2.2kW × 4P、3.0kW × 4P、3.7kW × 4P



プレミアム効率モータ (屋外・ブレーキ付 460V 以下)  
2.2kW × 4P、3.0kW × 4P、3.7kW × 4P



プレミアム効率モータ (屋外・ブレーキ無結線方法: 直入始動)  
5.5kW × 4P

