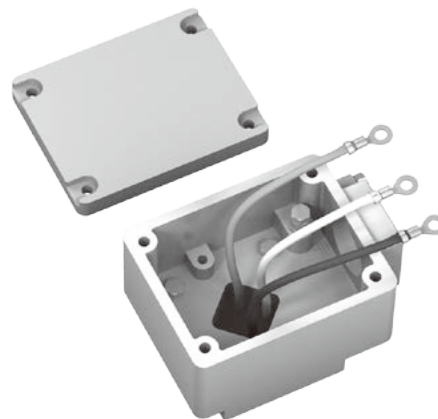
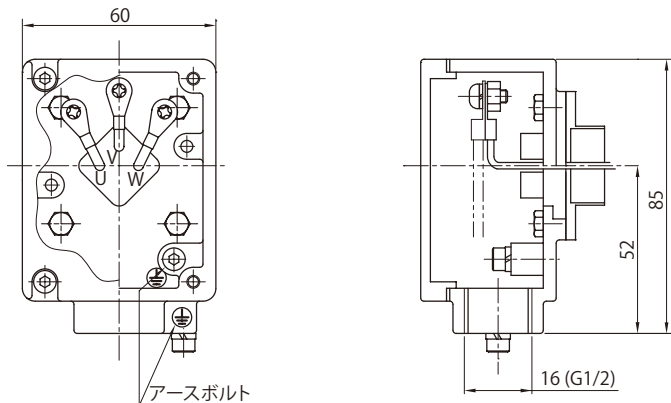


■屋外形モータ (ブレーキ無)

アルミ製

図 E40	モータ種類	極数	モータ容量
	三相モータ	4P	0.1 ~ 0.4kW
	インバータ用 AF モータ	4P	0.1 ~ 0.2kW
	高効率三相モータ	4P	0.2kW

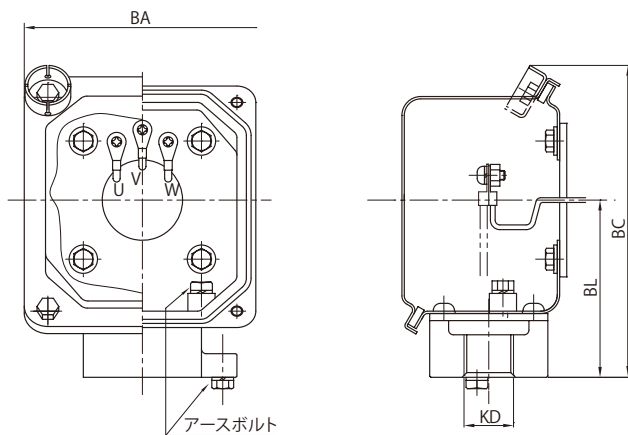


参考イメージ

注) オプションで銅板製も製作できます。下図 E10 をご参照ください。

銅板製

図 E41	モータ種類	極数	モータ容量	オプションモータ容量
	三相モータ	4P	0.55kW	0.1 ~ 0.4kW
	プレミアム効率三相モータ	4P	0.75 ~ 3.7kW	—
	インバータ用プレミアム効率三相モータ	4P	0.75 ~ 3.7kW	—
	インバータ用 AF モータ	4P	0.4kW	0.1 ~ 0.2kW
	高効率三相モータ	4P	0.4kW	0.2kW



参考イメージ

単位：mm

kW	三相モータ				プレミアム効率三相モータ インバータ用プレミアム効率三相モータ				インバータ用 AF モータ 高効率三相モータ			
	4P				4P				4P			
	BA	BC	BL	KD	BA	BC	BL	KD	BA	BC	BL	KD
0.1	100	132	70	16(G1/2)	—	—	—	—	100	132	70	16(G1/2)
0.2												
0.25												
0.4	100	131	75	22(G3/4)	—	—	—	—	100	131	75	22(G3/4)
0.55												
0.75	—	—	—	—	100	131	75	22(G3/4)	—	—	—	—
1.1												
1.5												
2.2												
3.0												
3.7	123	151	87	—	—	—	—	—	—	—	—	
0.4												

- 注) 1. □ はオプションの場合です。  
 2. 端子箱のサイズによって、パッキンの形状とアースボルトの位置は異なります。  
 3. 電線管サイズは変更することができます。  
 4. インバータ用プレミアム効率三相モータには、1.1、3.0kW はありません。  
 5. 高効率三相モータには0.1kW はありません。  
 6. 高効率三相モータ 0.4kW の KD 寸法は、16(G1/2) となります。

# 引出口電線管式

INDEX

共通

減速機

サイクロ

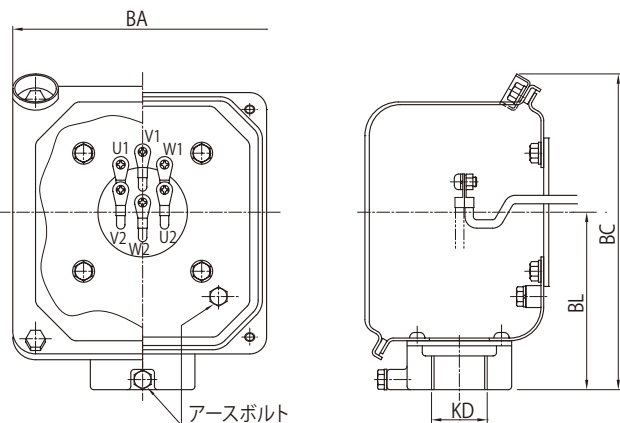
ベベル・パティ  
ボックス

モータ

技術資料

## 鋼板製

図 E42	モータ種類	極数	モータ容量
	プレミアム効率三相モータ	4P	5.5 ~ 37kW
	インバータ用プレミアム効率三相モータ	4P	5.5 ~ 37kW
	インバータ用 AF モータ	6P	18.5 ~ 30kW



参考イメージ

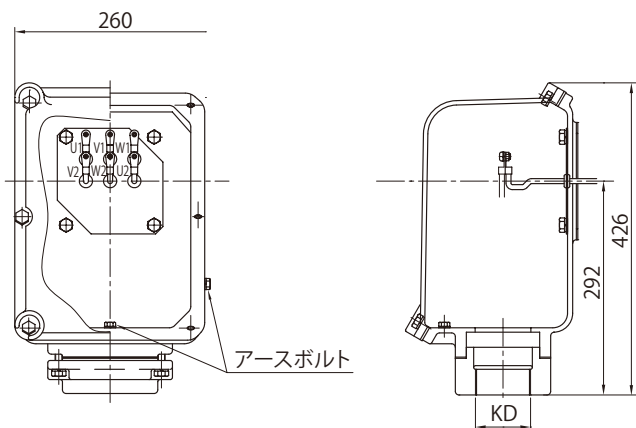
単位：mm

kW	プレミアム効率三相モータ インバータ用プレミアム効率三相モータ				プレミアム効率三相モータ				インバータ用 AF モータ			
	4P				6P				6P			
	BA	BC	BL	KD	BA	BC	BL	KD	BA	BC	BL	KD
5.5	123	151	87	28(G1)	-	-	-	-	-	-	-	-
7.5												
11	154	184	105	36(G1 1/4)	192	290	175	54(G2)	192	290	175	54(G2)
15												
18.5	192	290	175									
22												
30												
37				54(G2)	-	-	-	-	-	-	-	-

- 注) 1. 端子箱のサイズによって、パッキン・電線管の形状とアースボルトの位置は異なります。  
2. 電線管サイズは変更することができます。

## 鋳鉄製

図 E43	モータ種類	極数	モータ容量
	プレミアム効率三相モータ	4P	45 ~ 55kW
	インバータ用プレミアム効率三相モータ	6P	30 ~ 55kW
	インバータ用 AF モータ	4P	45 ~ 55kW
	インバータ用 AF モータ	6P	37 ~ 45kW



kW	プレミアム効率三相モータ インバータ用プレミアム 効率三相モータ	プレミアム 効率三相 モータ	インバータ用 AF モータ
	4P	6P	6P
	KD	KD	KD
30	-	54 (G2)	-
37	-	54 (G2)	54 (G2)
45	70 (G2 1/2)	70 (G2 1/2)	70 (G2 1/2)
55	70 (G2 1/2)	70 (G2 1/2)	-

- 注) 電線管サイズは変更することができます。