

耐圧防爆形インバータ用 AF モータ外形図

■ JEM 脚付モータ

単位：mm

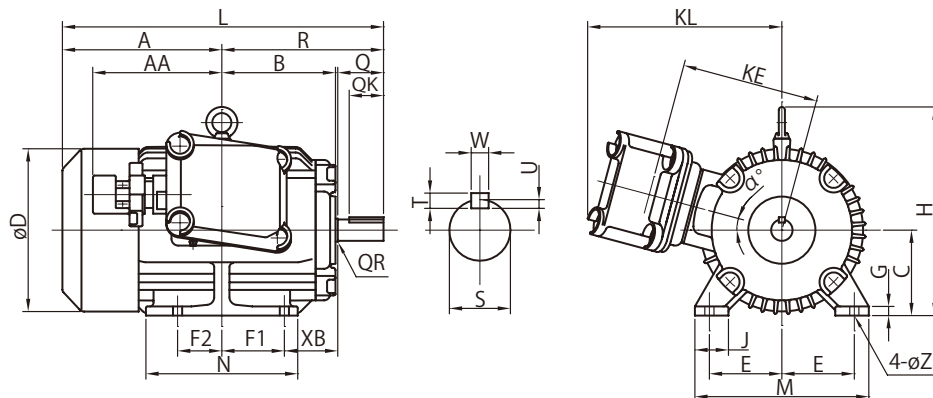


図 1

モータ 枠 番	A	AA	B	C	D	E	F1	F2	G	H	J	L	M	N	R	Z	XB	KL	KE	Q	QR	S	T	U	W	QK	α°	質量 (kg)	ENCL	図
T-71S	116	169	88	71	152	56	45	45	8	286	30	236	140	120	120	7	45	215	145	30	1	14j6	5	3	5	18	90	19	TENV	図1
T-80M	168.5	169	115.5	80	156	62.5	67.5	32.5	9	198	35	326	160	161	157.5	10	50	214	145	40	0.5	19j6	6	3.5	6	27	30	26	TEFC	
T-90L	177.5	169	116.5	90	180	70	62.5	62.5	12	220	40	346	180	155	168.5	10	56	233	158	50	1	24j6	7	4	8	36	15	33		
T-100L	201	169	140	100	180	80	80	60	10	230	40	404	200	190	203	12	63	233	158	60	1	28j6	7	4	8	45	15	41		
T-112M	209	169	149	112	213	95	82	58	12	274	44	421	228	199	212	12	70	255	180	60	1	28j6	7	4	8	45	15	52		
T-132MS	257	209	176	132	252	108	89	89	16	325	48	515	256	214	258	12	89	333	220	80	1	38k6	8	5	10	63	15	93		

■ JEM フランジ形モータ

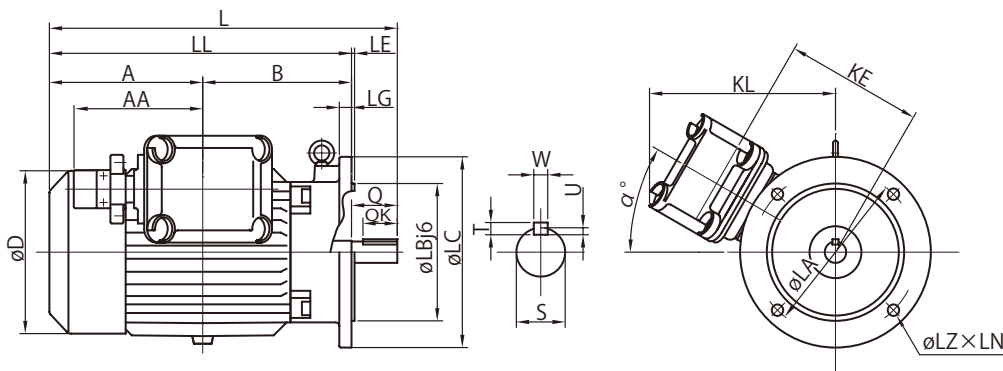


図 2

モータ 枠 番	A	AA	B	D	LL	L	LA	LB	LC	LE	LG	LZ	LN	KL	KE	α°	Q	S	T	U	W	QK	質量 (kg)	ENCL	図
T-71S	95.5	169	127.5	152	223	253	130	110	160	3.5	10	10	4	215	145	90	30	14j6	5	3	5	18	19.5	TENV	図2
T-80M	157.5	169	142.5	156	300	340	165	130	200	3.5	12	12	4	215	145	0	40	19j6	6	3.5	6	25	27	TEFC	
T-90L	180	169	170	182	350	400		215	180	250	4	16	15	4	228		158	50	24j6	7	4	8	36		
T-100L	195	169	185	182	380	440	215	180	250	4	16	15	4	228	158	0	60	28j6	7	4	8	45	42		
T-112M	201	169	195	213	396	456	215	180	250	4	16	15	4	250	180	0	60	28j6	7	4	8	45	54		
T-132MS	250	209	225	264	475	555	265	230	300	4	20	14	4	321	220	0	80	38k6	8	5	10	63	97		