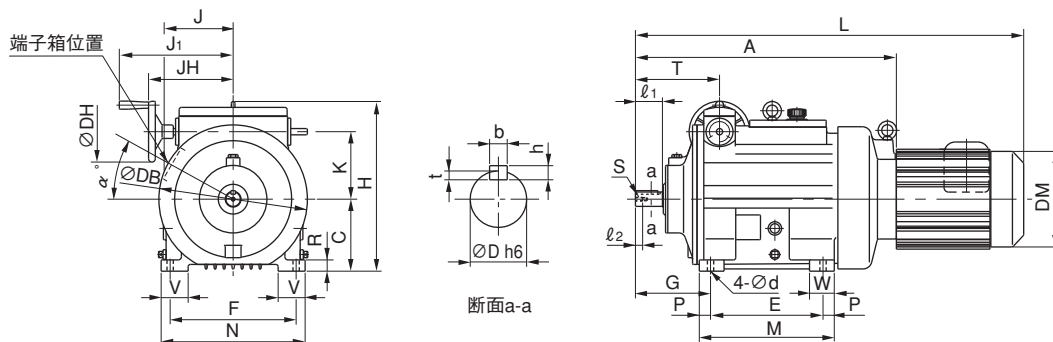


# 寸法図 (D形)



J: 端子箱突出寸法

图25

图番	形式	A	C	H	DB	E	F	G	M	N	P	V	W	R	d	D	b	h	t	l <sub>1</sub>	S	l <sub>2</sub>	K	JH	J <sub>1</sub>	T	DH	DM	J	α	L	質量 (kg)
25	BHHM-N05D	277	100	248	180	140	165	117	180	190	20	40	—	18	11	19	6	6	3.5	40	M6	20	95	105	145	123	94	φ124	85	0	491	22
25	BHHM-N1D-EP	277	100	248	180	140	165	117	180	190	20	40	—	18	11	19	6	6	3.5	40	M6	20	95	105	145	123	94	□158	119	45	581	32
25	BHHM-N2D-EP	345	130	314	268	150	225	143	190	260	20	55	—	20	14	25	8	7	4	50	M8	15	120	149	214	139	135	□167	126	0	664	70
25	BHHM-N3D-EP	345	130	314	268	150	225	143	190	260	20	55	—	20	14	25	8	7	4	50	M8	15	120	149	214	139	135	□184	150	0	679	79
25	BHHM-N5D-EP	580	160	377	330	250	280	167	300	320	25	60	55	25	14	32	10	8	5	60	M8	16	150	188	253	187	135	□222	157	45	865	139
25	BHHM-N8D-EP	580	160	377	330	250	280	167	300	320	25	60	55	25	14	32	10	8	5	60	M8	16	150	188	253	187	135	□222	157	45	908	155
25	BHHM-N10D-EP	657	180	431	368	210	310	217	300	350	45	66	70	25	18	40	12	8	5	70	M10	20	180	200	265	223	135	□260	193	45	999	231

(mm)

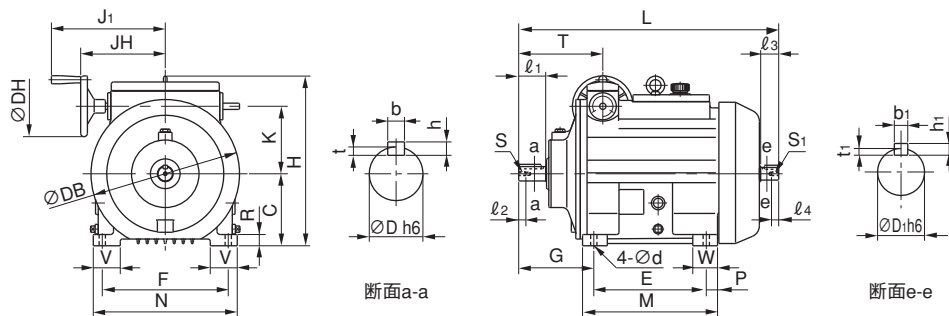


图26

图番	形式	C	H	DB	E	F	G	M	N	P	V	W	R	d	D	b	h	t	l <sub>1</sub>	S	l <sub>2</sub>	D <sub>1</sub>	b <sub>1</sub>	h <sub>1</sub>	t <sub>1</sub>	l <sub>3</sub>	S <sub>1</sub>	l <sub>4</sub>	K	JH	J <sub>1</sub>	T	DH	L	質量 (kg)
26	BHH-N05D	100	248	180	140	165	117	180	190	20	40	—	18	11	19	6	6	3.5	40	M6	20	16	5	5	3	30	M6	15	95	105	145	123	94	333	15
26	BHH-N1D	100	248	180	140	165	117	180	190	20	40	—	18	11	19	6	6	3.5	40	M6	20	16	5	5	3	30	M6	15	95	105	145	123	94	333	15
26	BHH-N2D	130	314	268	150	225	143	190	260	20	55	—	20	14	25	8	7	4	50	M8	15	20	6	6	3.5	40	M6	12	120	149	214	139	135	407	48
26	BHH-N3D	130	314	268	150	225	143	190	260	20	55	—	20	14	25	8	7	4	50	M8	15	20	6	6	3.5	40	M6	12	120	149	214	139	135	407	48
26	BHH-N5D	160	377	330	250	280	167	300	320	25	60	55	25	14	32	10	8	5	60	M8	16	28	8	7	4	40	M8	16	150	188	253	187	135	578	97
26	BHH-N8D	160	377	330	250	280	167	300	320	25	60	55	25	14	32	10	8	5	60	M8	16	28	8	7	4	40	M8	16	150	188	253	187	135	578	97
26	BHH-N10D	180	431	368	210	310	217	300	350	45	66	70	25	18	40	12	8	5	70	M10	20	28	8	7	4	45	M8	16	180	200	265	223	135	663	160

(mm)

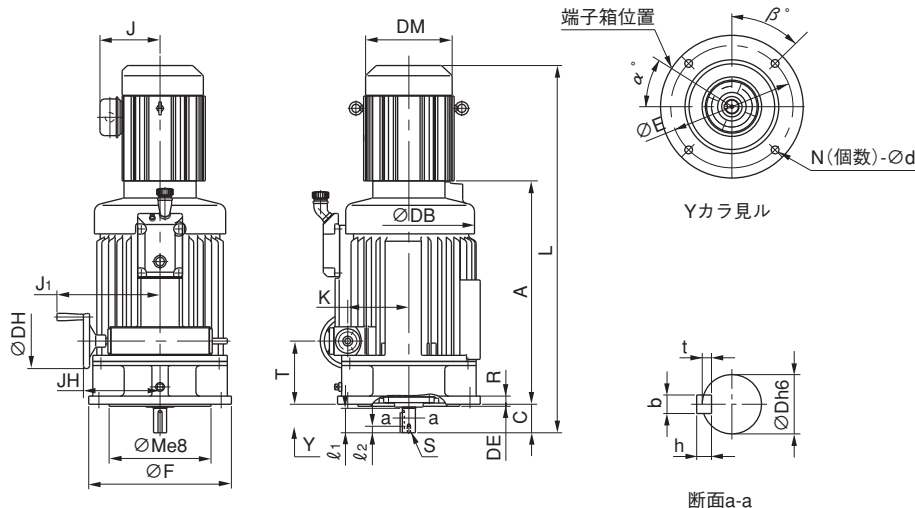


図27

断面a-a

図番	形式	A	F	M	R	DE	N	d	$\beta$	E	C	D	b	h	t	$l_1$	S	$l_2$	DB	K	JH	J <sub>1</sub>	T	DH	DM	J	$\alpha$	L	質量 (kg)
27	BVFM-N1D-EP	260	200	130	12	4	4	12	45	165	49	19	6	6	3.5	40	M6	20	180	95	105	145	106	94	158	122	45	614	50
27	BVFM-N2D-EP	324	300	230	20	4	4	15	0	265	59	25	8	7	4	50	M8	15	268	120	149	214	118	135	167	126	90	702	76
27	BVFM-N3D-EP	324	300	230	20	4	4	15	0	265	59	25	8	7	4	50	M8	15	268	120	149	214	118	135	184	150	90	717	86
27	BVFM-N5D-EP	548	350	250	20	5	4	19	45	300	70	32	10	8	5	60	M8	16	330	150	188	253	155	135	222	166	45	903	147
27	BVFM-N8D-EP	548	350	250	20	5	4	19	45	300	70	32	10	8	5	60	M8	16	330	150	188	253	155	135	222	166	45	946	163
27	BVFM-N10D-EP	605	350	250	20	5	4	19	45	300	80	40	12	8	5	70	M10	20	368	180	200	265	171	135	260	203	45	1027	232

(mm)

注) 端子箱、配管、操作ハンドル等の位置関係が必要な場合は、ご照会ください。

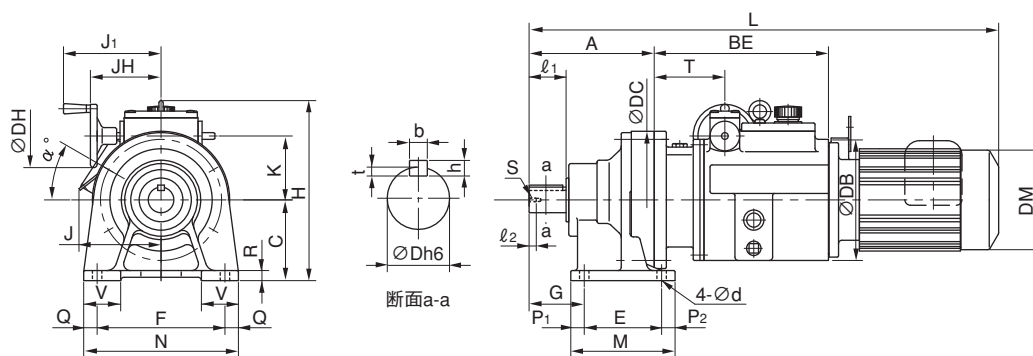


図28

図番	形式	A	BE	C	H	E	F	G	M	N	P <sub>1</sub>	P <sub>2</sub>	Q	V	R	d	D	b	h	t	$l_1$	S	$l_2$	DC	DB	K	JH	J <sub>1</sub>	T	DH	DM	J	$\alpha$	L	質量 (kg)
28	CHHBMN05D-6095	142	250	100	248	90	150	60	135	180	15	30	15	40	12	11	28	8	7	4	35	M8	20	150	180	95	105	145	96	94	124	85	0	606	32
28	CHHBMN05D-6105	156	250	100	248	90	150	60	135	180	15	30	15	40	12	11	28	8	7	4	35	M8	20	150	180	95	105	145	96	94	124	85	0	620	35
28	CHHBMN05D-6125	186	259	120	268	115	190	82	155	230	20	20	20	55	15	14	38	10	8	5	55	M8	20	204	—	95	105	145	105	94	124	85	0	659	43
28	CHHBMN1D-6095-EP	142	250	100	248	90	150	60	135	180	15	30	15	40	12	11	28	8	7	4	35	M8	20	150	180	95	105	145	96	94	158	119	45	696	54
28	CHHBMN1D-6105-EP	156	250	100	248	90	150	60	135	180	15	30	15	40	12	11	28	8	7	4	35	M8	20	150	180	95	105	145	96	94	158	119	45	710	57
28	CHHBMN1D-6125-EP	186	259	120	268	115	190	82	155	230	20	20	20	55	15	14	38	10	8	5	55	M8	20	204	—	95	105	145	105	94	158	119	45	749	65
28	CHHBMN2D-6135-EP	240	319	150	334	145	290	100	195	330	25	25	20	65	22	18	50	14	9	5.5	70	M10	18	230	268	120	149	214	113	135	167	126	0	878	106
28	CHHBMN2D-6145-EP	250	319	150	334	145	290	120	195	330	25	25	20	65	22	18	50	14	9	5.5	90	M10	18	230	268	120	149	214	113	135	167	126	0	898	107
28	CHHBMN2D-6165-EP	308	329	160	367	150	370	139	238	410	44	44	20	75	25	18	60	18	11	7	90	M10	18	300	—	120	149	214	123	135	167	126	0	956	141
28	CHHBMN3D-6135-EP	240	319	150	334	145	290	100	195	330	25	25	20	65	22	18	50	14	9	5.5	70	M10	18	230	268	120	149	214	113	135	184	150	0	893	115
28	CHHBMN3D-6165-EP	308	329	160	367	150	370	139	238	410	44	44	20	75	25	18	60	18	11	7	90	M10	18	300	—	120	149	214	123	135	184	150	0	971	150

(mm)

注) サイクロ減速機6095、6105、6125の低速軸端詳細寸法については、99ページをご参照ください。

寸法Hは吊金具までの高さを指し、ハンドル部を除く最大高さ寸法を記載しています。型式によっては図中の位置と異なる場合があります。



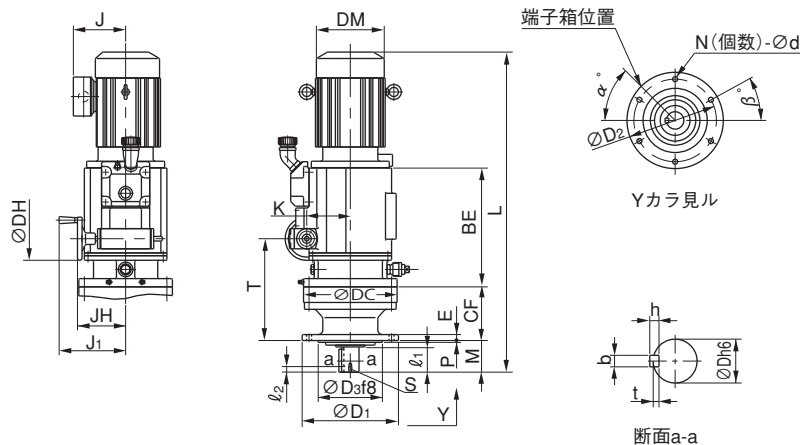


図31

図番	形式	CF	BE	D <sub>1</sub>	D <sub>3</sub>	E	P	N	d	β	D <sub>2</sub>	M	D	b	h	t	ℓ <sub>1</sub>	S	ℓ <sub>2</sub>	K	JH	J <sub>1</sub>	T	DC	DH	DM	J	α	L	質量 (kg)
31	CVVBMN1D-6095-EP	94	250	160	110	9	3	4	11	45	134	48	28	8	7	4	35	—	—	95	105	145	190	150	94	□158	122	45	696	57
31	CVVBMN1D-6105-EP	108	250	160	110	9	3	4	11	45	134	48	28	8	7	4	35	—	—	95	105	145	204	150	94	□158	122	45	710	60
31	CVVBMN1D-6125-EP	117	259	210	140	13	4	6	11	45	180	69	38	10	8	5	55	—	—	95	105	145	222	204	94	□158	122	45	749	68
31	CVVBMN2D-6135-EP	164	319	260	200	15	4	6	11	0	230	76	50	14	9	5.5	61	M10	18	120	149	214	277	230	135	□167	126	90	878	101
31	CVVBMN2D-6145-EP	164	319	260	200	15	4	6	11	0	230	96	50	14	9	5.5	81	M10	18	120	149	214	277	230	135	□167	126	90	898	102
31	CVVBMN2D-6165-EP	219	329	340	270	20	4	6	11	0	310	89	60	18	11	7	80	M10	18	120	149	214	342	300	135	□167	126	90	956	136
31	CVVBMN3D-6135-EP	164	319	260	200	15	4	6	11	0	230	76	50	14	9	5.5	61	M10	18	120	149	214	277	230	135	□184	150	90	893	111
31	CVVBMN3D-6165-EP	219	329	340	270	20	4	6	11	0	310	89	60	18	11	7	80	M10	18	120	149	214	342	300	135	□184	150	90	971	146

注) 端子箱、配管、操作ハンドル等の位置関係が必要な場合は、ご照会ください。

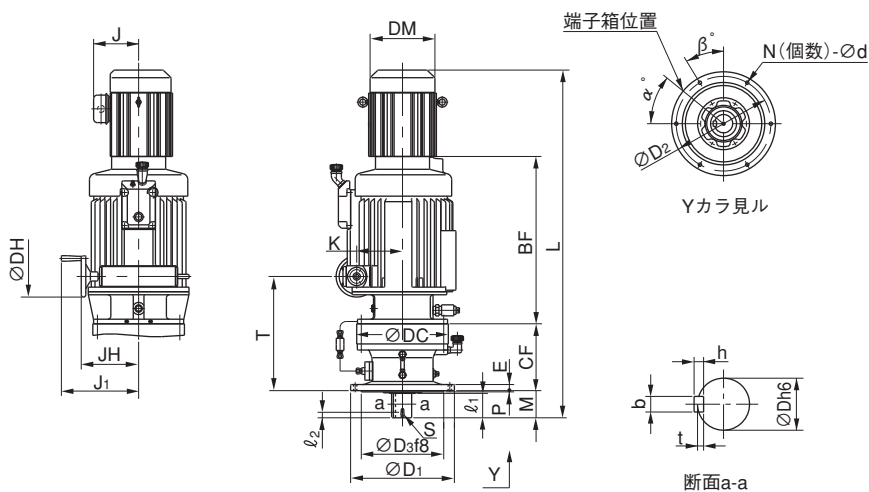


図32

図番	形式	CF	BE	D <sub>1</sub>	D <sub>3</sub>	E	P	N	d	β	D <sub>2</sub>	M	D	b	h	t	ℓ <sub>1</sub>	S	ℓ <sub>2</sub>	K	JH	J <sub>1</sub>	T	DC	DH	DM	J	α	L	質量 (kg)
32	CVVBMN5D-6165-EP	219	548	340	270	20	4	6	11	45	310	89	60	18	11	7	80	M10	18	150	188	253	374	300	135	□222	166	45	1141	202
32	CVVBMN5D-6175-EP	258	558	400	316	22	5	8	14	45	360	94	70	20	12	7.5	84	M12	24	150	188	253	423	340	135	□222	166	45	1195	240
32	CVVBMN5D-6185-EP	279	571	430	345	22	5	8	18	45	390	110	80	22	14	9	100	M12	24	150	188	253	457	370	135	□222	166	45	1245	273
32	CVVBMN8D-6165-EP	219	548	340	270	20	4	6	11	45	310	89	60	18	11	7	80	M10	18	150	188	253	374	300	135	□222	166	45	1184	218
32	CVVBMN8D-6175-EP	258	558	400	316	22	5	8	14	45	360	94	70	20	12	7.5	84	M12	24	150	188	253	423	340	135	□222	166	45	1238	256
32	CVVBMN8D-6185-EP	279	571	430	345	22	5	8	18	45	390	110	80	22	14	9	100	M12	24	150	188	253	457	370	135	□222	166	45	1288	289
32	CVVBMN10D-6175-EP	258	610	400	316	22	5	8	14	45	360	94	70	20	12	7.5	84	M12	24	180	200	265	434	340	135	□260	203	45	1304	323
32	CVVBMN10D-6185-EP	279	617	430	345	22	5	8	18	45	390	110	80	22	14	9	100	M12	24	180	200	265	462	370	135	□260	203	45	1348	359
32	CVVBMN10D-6195-EP	320	626	490	400	30	6	12	18	45	450	145	95	25	14	9	125	M20	34	180	200	265	512	430	135	□260	203	45	1433	421

注) 端子箱、配管、操作ハンドル等の位置関係が必要な場合は、ご照会ください。