

## 寸法図

選定について ■ CVV-607□SK- 減速比 質量 6.0 kg

選定表

寸法図

技術資料

オプション

ギヤモータ

レデュサ

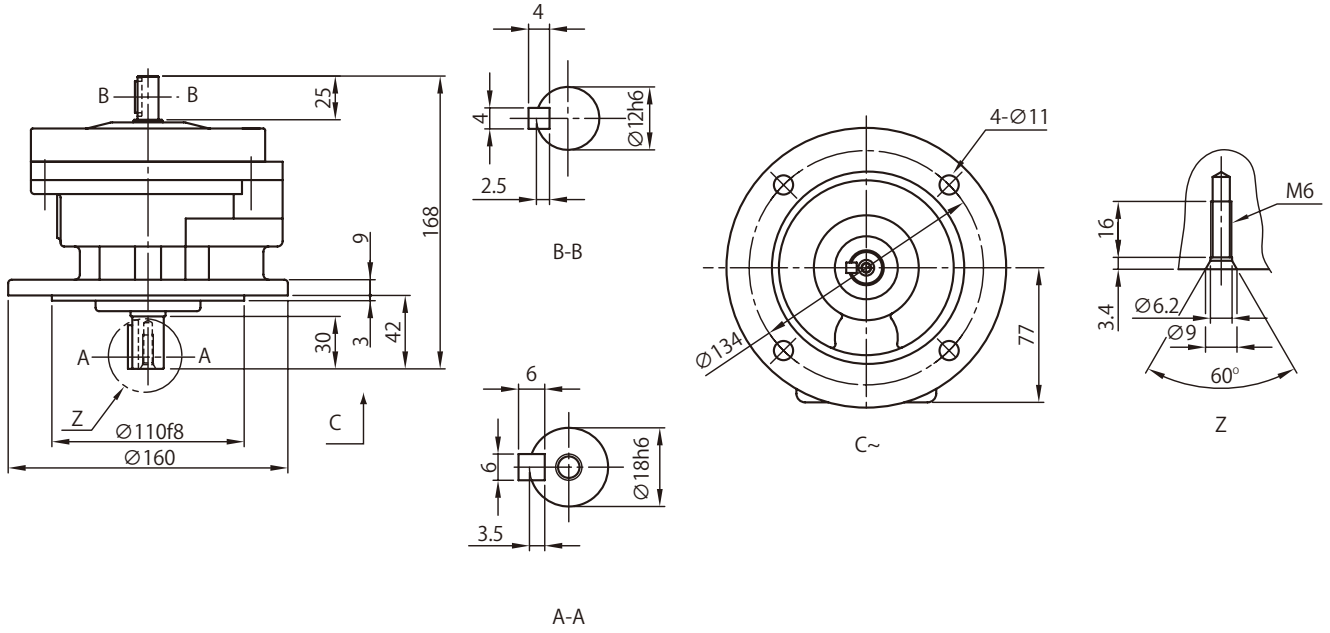
脚付

フランジ  
取付

取付台付

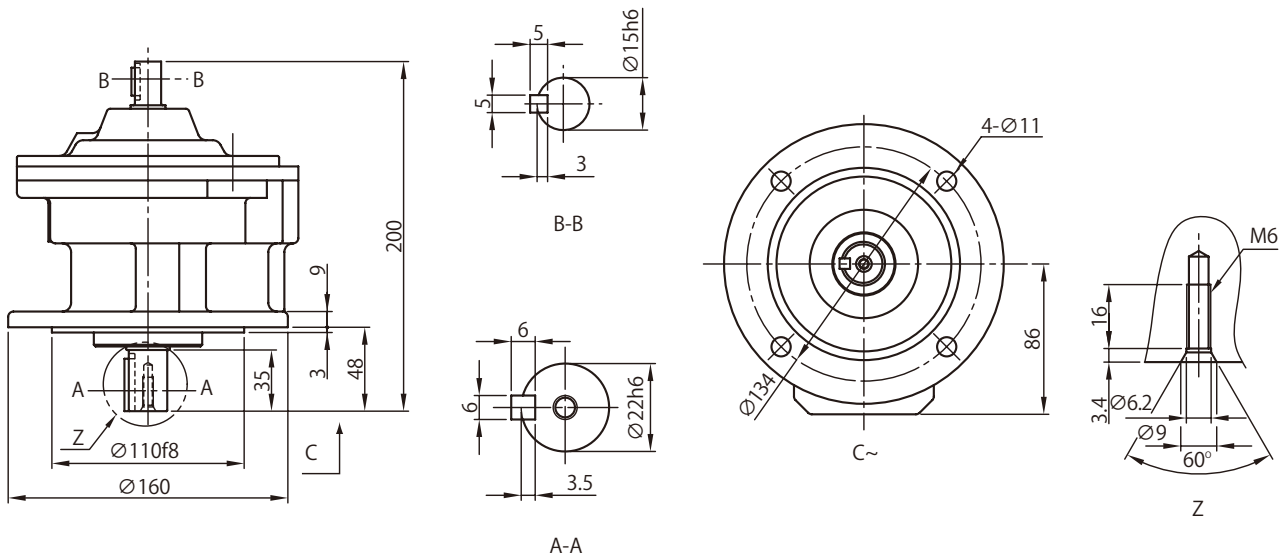
CHH  
SKCNH  
1段形CHH  
1段形CNH  
2段形

■ CVV-608□SK- 減速比 質量 7.0 kg

CNF  
1段形CHF  
1段形CNF  
2段形CHF  
2段形CVV  
SKCNV  
1段形CVV  
1段形CNV  
2段形CVV  
2段形

A-A

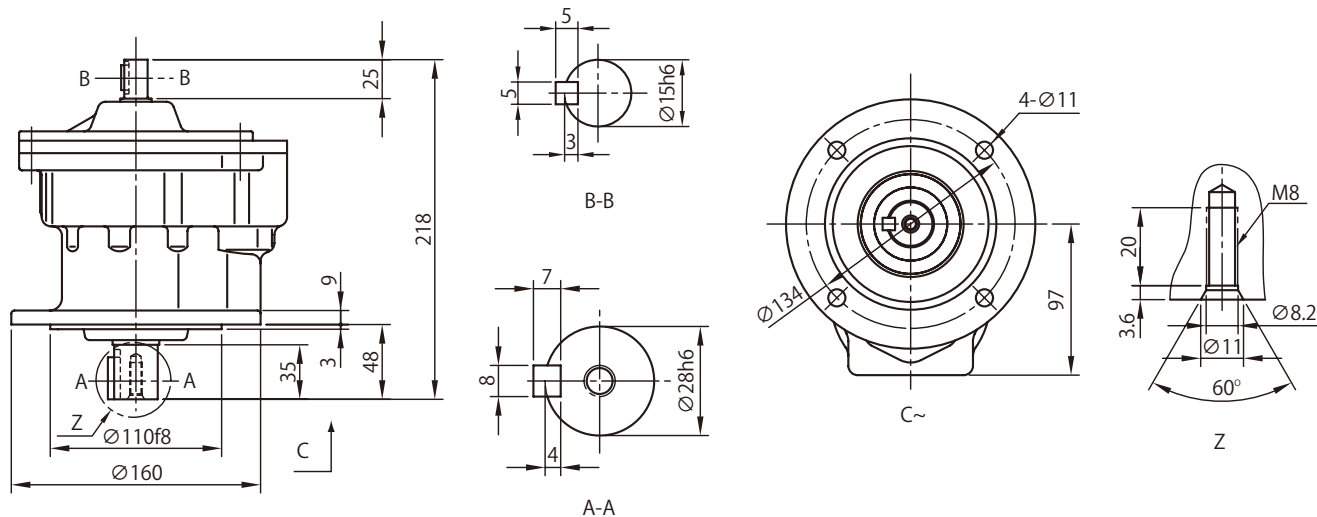
■ CVV-608□SK- 減速比 質量 7.0 kg



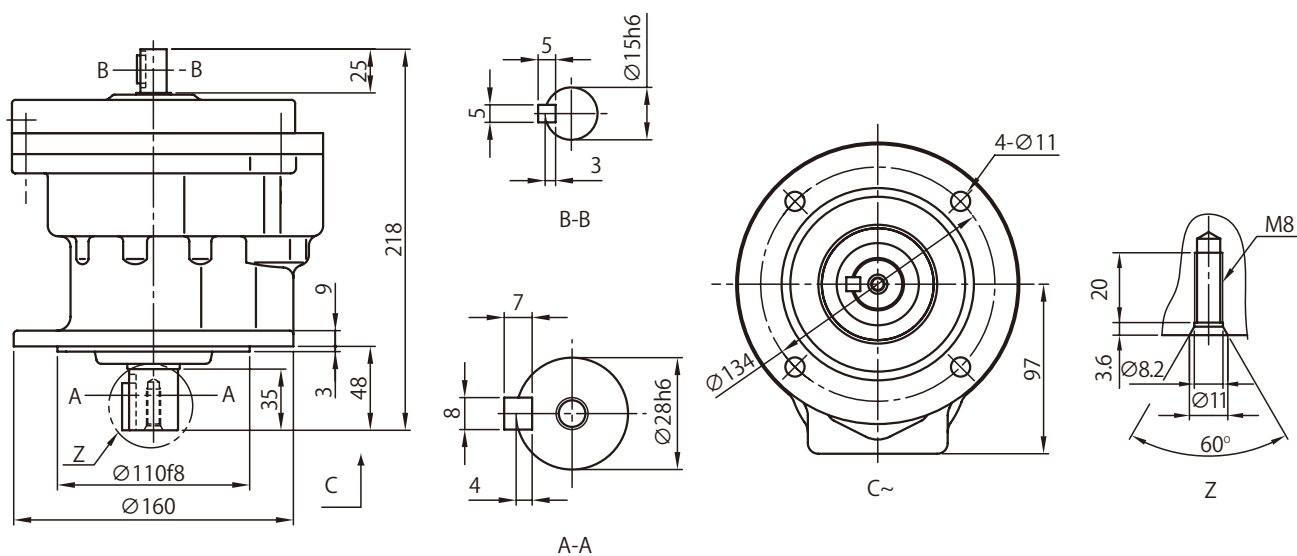
A-A

- 注) 1. 形式の□には "0" または "5" が入ります。詳しくは選定表をご参照ください。  
 2. 低・高速軸軸端の寸法公差は、JIS B 0401-1998 "h6" です。  
 3. 低・高速軸のキーおよびキー溝寸法は、JIS B 1301-1996 (ISO) 「キー及びキー溝 平行キー (縮込み形)」に準拠しています。  
 4. 低・高速軸軸端部の詳細は、技術資料 F19、F21 頁をご参照ください。  
 5. フランジ据付部インロー径の寸法公差は、JIS B 0401-1998 "f 8" です。  
 6. 本寸法図の寸法は、予告無しに変更することがあります。

## ■ CVV-609□SK- 減速比 質量 9.0 kg



## ■ CVV-610□SK- 減速比 質量 10 kg



- 注) 1. 形式の□には"0"または"5"が入ります。詳しくは選定表をご参照ください。  
 2. 低・高速軸軸端の寸法公差は、JIS B 0401-1998 "h6" です。  
 3. 低・高速軸のキーおよびキー溝寸法は、JIS B 1301-1996 (ISO) 「キー及びキー溝 平行キー (締込み形)」に準拠しています。  
 4. 低・高速軸軸端部の詳細は、技術資料 F19、F21 頁をご参照ください。  
 5. フランジ据付部インロー径の寸法公差は、JIS B 0401-1998 " f 8" です。  
 6. 本寸法図の寸法は、予告無しに変更することがあります。

選定について

選定表

寸法図

技術資料

オプション

ギヤモータ

レデュサ

脚付

フランジ  
取付

取付台付

CHH  
SKCNH  
1段形CHH  
1段形CNH  
2段形CHH  
2段形CNF  
1段形CHF  
1段形CNF  
2段形CHF  
2段形CV  
SKCNV  
1段形CV  
1段形CNV  
2段形CV  
2段形

## 寸法図

選定について ■ CVV-611□SK- 減速比 質量 22 kg

選定表

寸法図

技術資料

オプション

ギヤモータ

レデュサ

脚付

フランジ

取付

取付台付

CHH

SK

CNH

1段形

CHH

1段形

CNH

2段形

CHH

2段形

CNF

1段形

CHF

1段形

CNF

2段形

CHF

2段形

CVV

SK

CNV

1段形

CVV

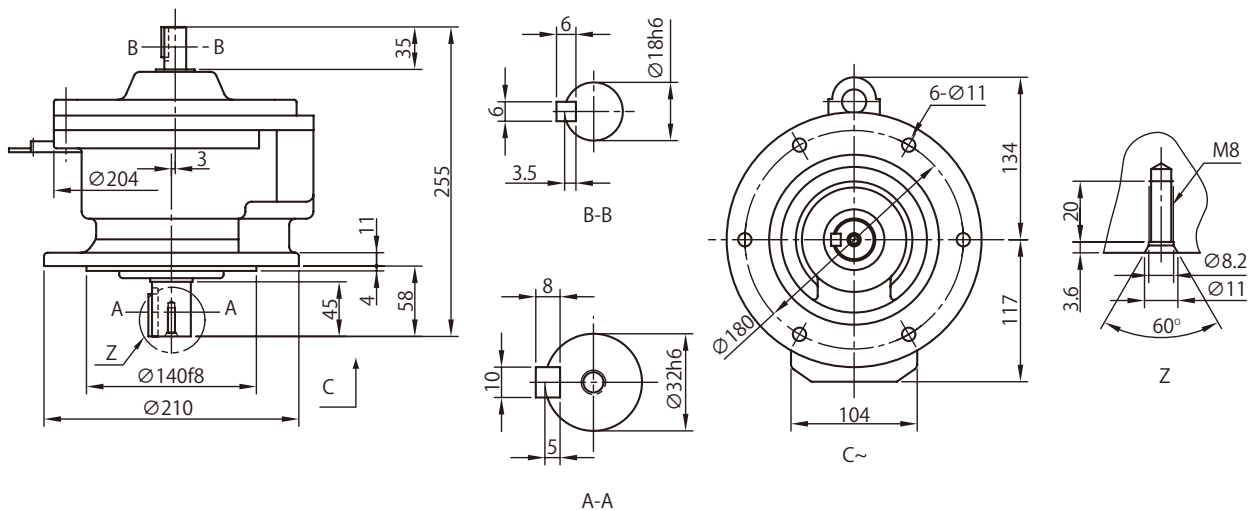
1段形

CNV

2段形

CVV

2段形



注) 1. 形式の□には "0" または "5" が入ります。詳しくは選定表をご参照ください。

2. 低・高速軸軸端の寸法公差は、JIS B 0401-1998 "h6" です。

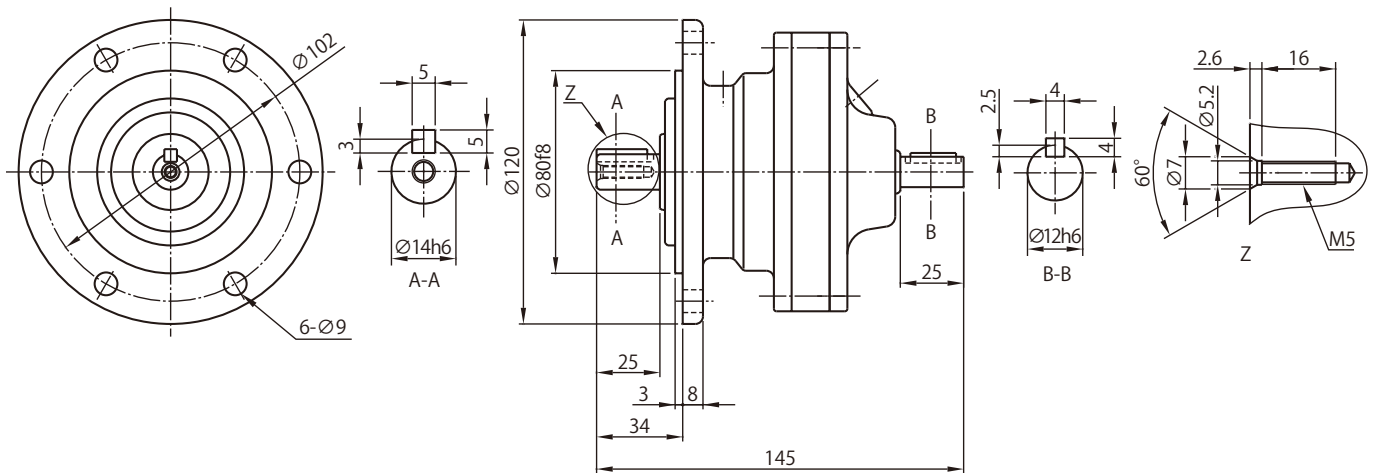
3. 低・高速軸のキーおよびキー溝寸法は、JIS B 1301-1996 (ISO) 「キー及びキー溝 平行キー (締込み形)」に準拠しています。

4. 低・高速軸軸端部の詳細は、技術資料 F19、F21 頁をご参照ください。

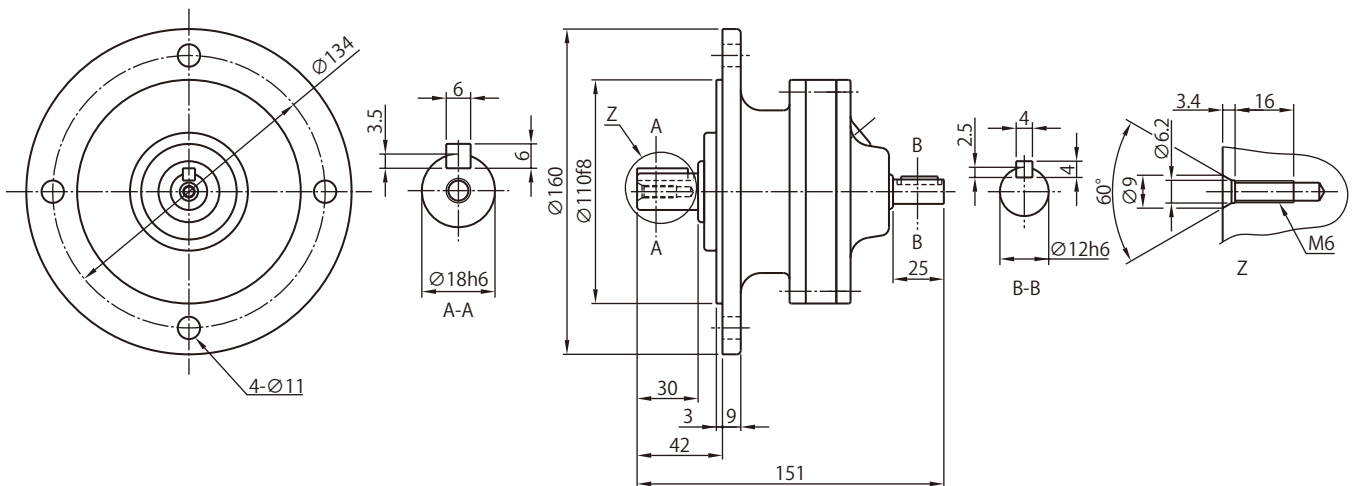
5. フランジ据付部インロー径の寸法公差は、JIS B 0401-1998 " f 8" です。

6. 本寸法図の寸法は、予告無しに変更することがあります。

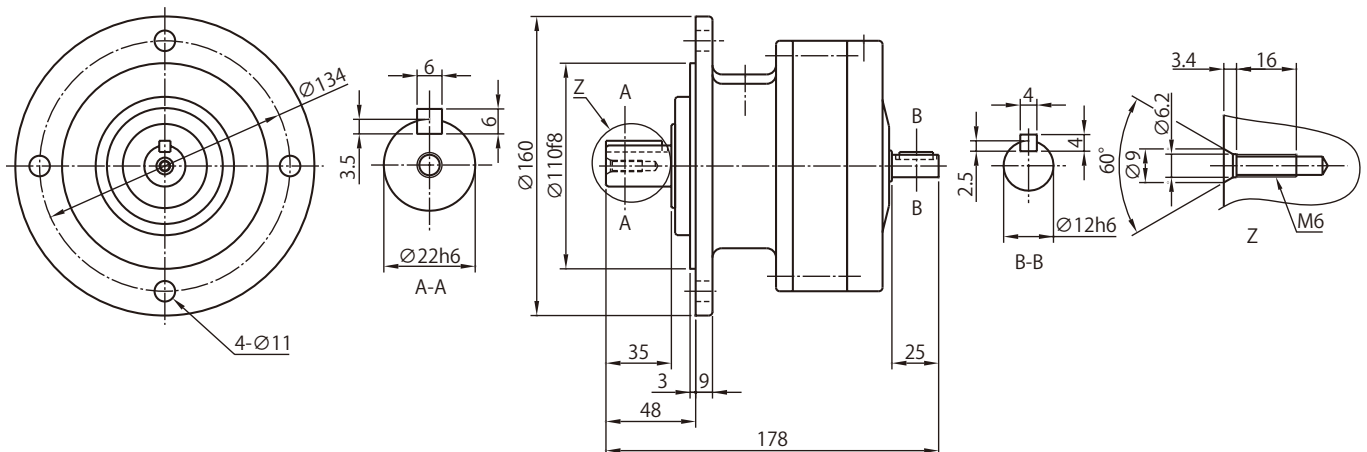
■ CNV-606□- 減速比 質量 3.5 kg



■ CNV-607□- 減速比 質量 4.5 kg



■ CNV-608□- 減速比 質量 8.0 kg



- 注) 1. 形式の□には"0"または"5"が入ります。詳しくは選定表をご参照ください。  
 2. 低・高速軸軸端の寸法公差は、JIS B 0401-1998 "h6" です。  
 3. 低・高速軸のキーおよびキー溝寸法は、JIS B 1301-1996 (ISO)「キー及びキー溝 平行キー (締込み形)」に準拠しています。  
 4. 低・高速軸軸端部の詳細は、技術資料 F19、F21 頁をご参照ください。  
 5. フランジ据付部インロー径の寸法公差は、JIS B 0401-1998 "f 8" です。  
 6. 本寸法図の寸法は、予告無しに変更することがあります。

選定について

選定表

寸法図

技術資料

オプション

ギヤモータ

レデュース

脚付

フランジ  
取付

取付台付

CHH  
SKCNH  
1段形CHH  
1段形CNH  
2段形CHH  
2段形CNF  
1段形CHF  
1段形CNF  
2段形CHF  
2段形CW  
SKCNV  
1段形CW  
1段形CNV  
2段形CW  
2段形

## 寸法図

選定について ■ CNV-609□-減速比 質量 9.0 kg

選定表

寸法図

技術資料

オプション

ギヤモータ

レデュサ

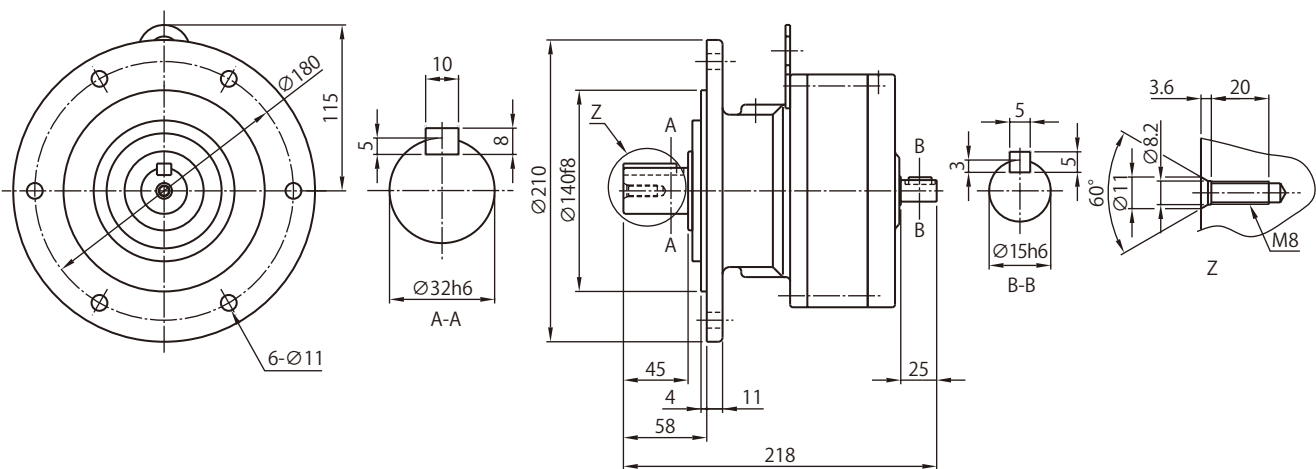
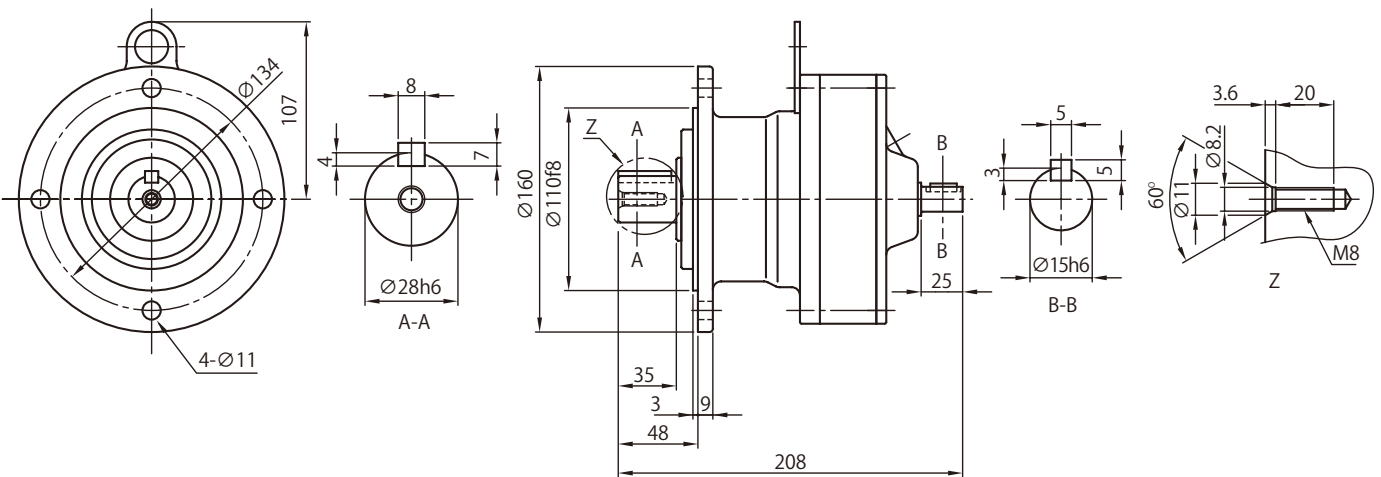
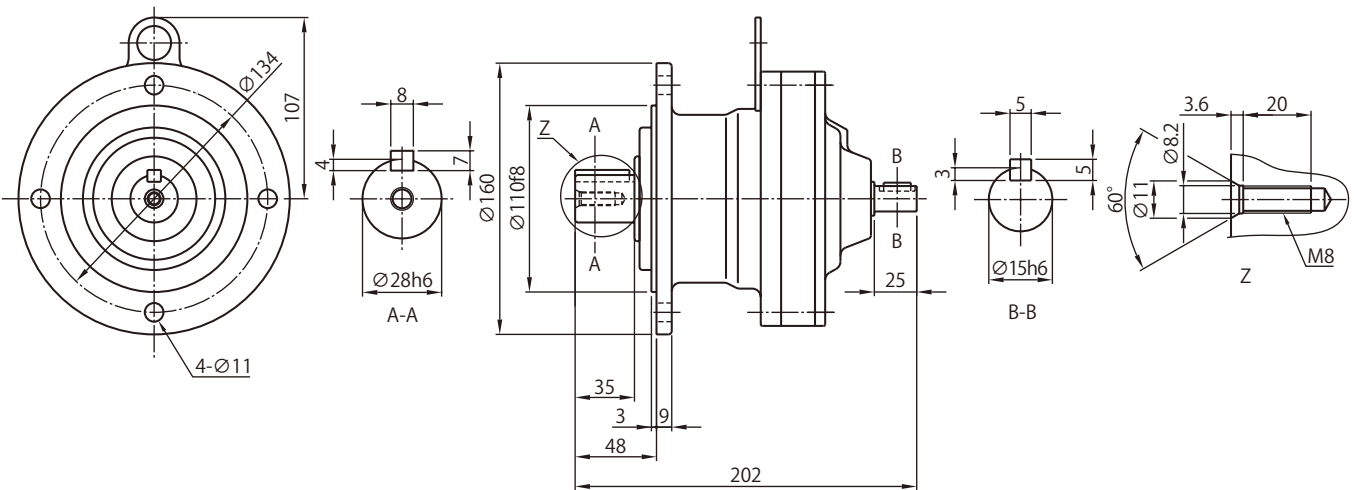
脚付

フランジ  
取付

取付台付 ■ CNV-610□-減速比 質量 11 kg

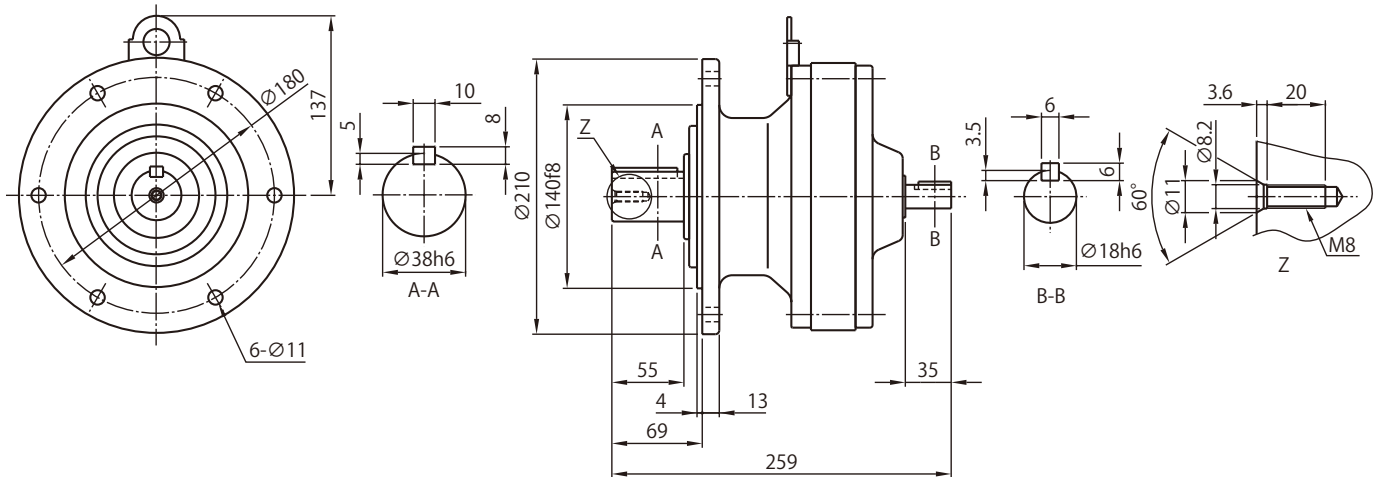
CHH  
SKCNH  
1段形CHH  
1段形CNH  
2段形CHH  
2段形CNF  
1段形CHF  
1段形CNF  
2段形CHF  
2段形

■ CNV-611□-減速比 質量 15 kg

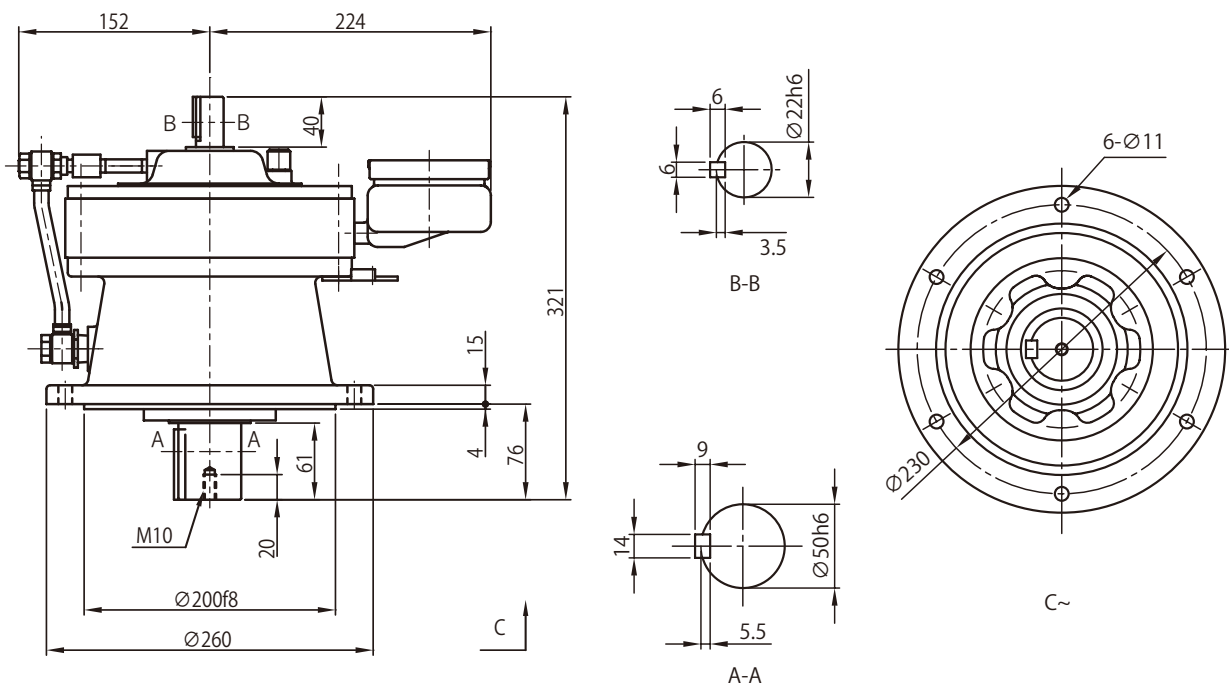
CVV  
SKCNV  
1段形CVV  
1段形CNV  
2段形CVV  
2段形

- 注) 1. 形式の□には "0" または "5" が入ります。詳しくは選定表をご参照ください。  
 2. 低・高速軸軸端の寸法公差は、JIS B 0401-1998 "h6" です。  
 3. 低・高速軸のキーおよびキー溝寸法は、JIS B 1301-1996 (ISO) 「キー及びキー溝 平行キー (縮込み形)」に準拠しています。  
 4. 低・高速軸軸端部の詳細は、技術資料 F19、F21 頁をご参照ください。  
 5. フランジ据付部インロー径の寸法公差は、JIS B 0401-1998 " f 8" です。  
 6. 本寸法図の寸法は、予告無しに変更することがあります。

■ CNV-612□- 減速比 質量 23 kg



■ CVV-613□- 減速比 質量 42 kg



- 注) 1. 形式の□には "0" または "5" が入ります。詳しくは選定表をご参照ください。  
 2. 低・高速軸軸端の寸法公差は、JIS B 0401-1998 "h6" です。  
 3. 低・高速軸のキーおよびキー溝寸法は、JIS B 1301-1996 (ISO) 「キー及びキー溝 平行キー (締込み形)」に準拠しています。  
 4. 低・高速軸軸端部の詳細は、技術資料 F19 ~ F21 頁をご参照ください。  
 5. フランジ据付部インロー径の寸法公差は、JIS B 0401-1998 "f 8" です。  
 6. 形式「CHV」および「CWV」の機種は CVV と取合寸法が異なりますので、ご注意ください。詳細はご照会ください。  
 7. 本寸法図の寸法は、予告無しに変更することがあります。

選定について

選定表

寸法図

技術資料

オプション

ギヤモータ

レデュース

脚付

フランジ  
取付

取付台付

CHH  
SKCNH  
1段形CHH  
1段形CNH  
2段形CHH  
2段形CNF  
1段形CHF  
1段形CNF  
2段形CHF  
2段形CW  
SKCNV  
1段形CW  
1段形CNV  
2段形CW  
2段形

## 寸法図

選定について ■ CVV-614□-減速比 質量 43 kg

選定表

寸法図

技術資料

オプション

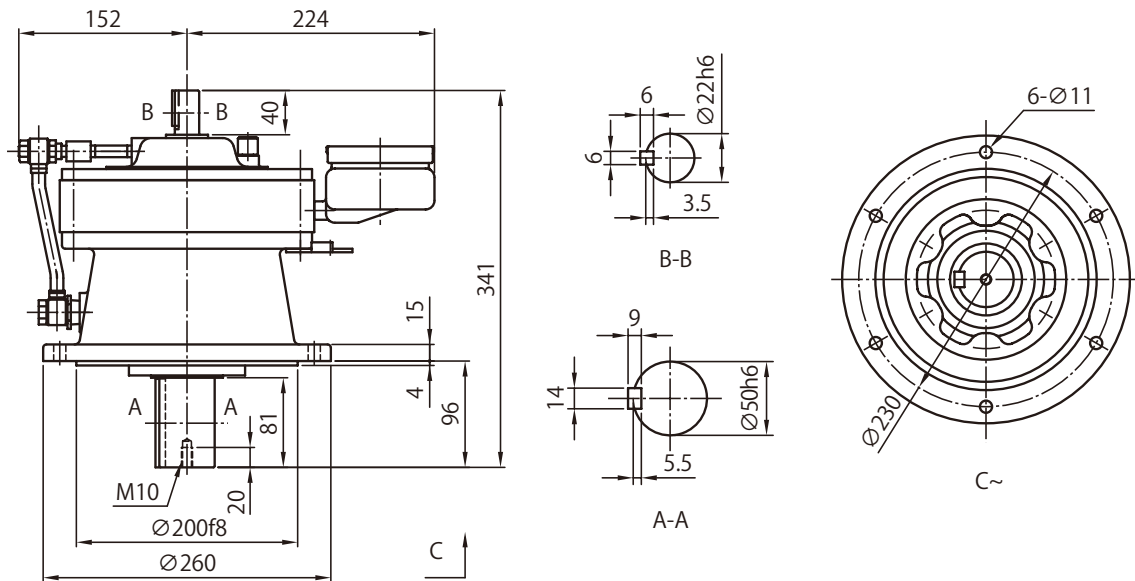
ギヤモータ

レデュサ

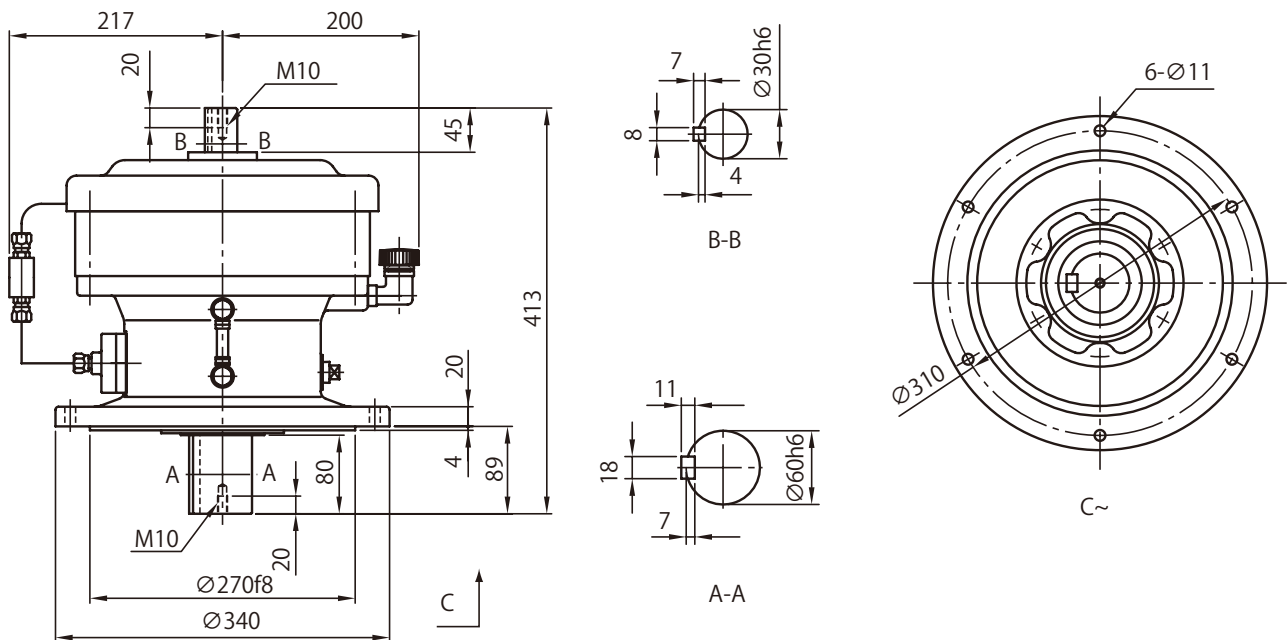
脚付

フランジ  
取付

取付台付

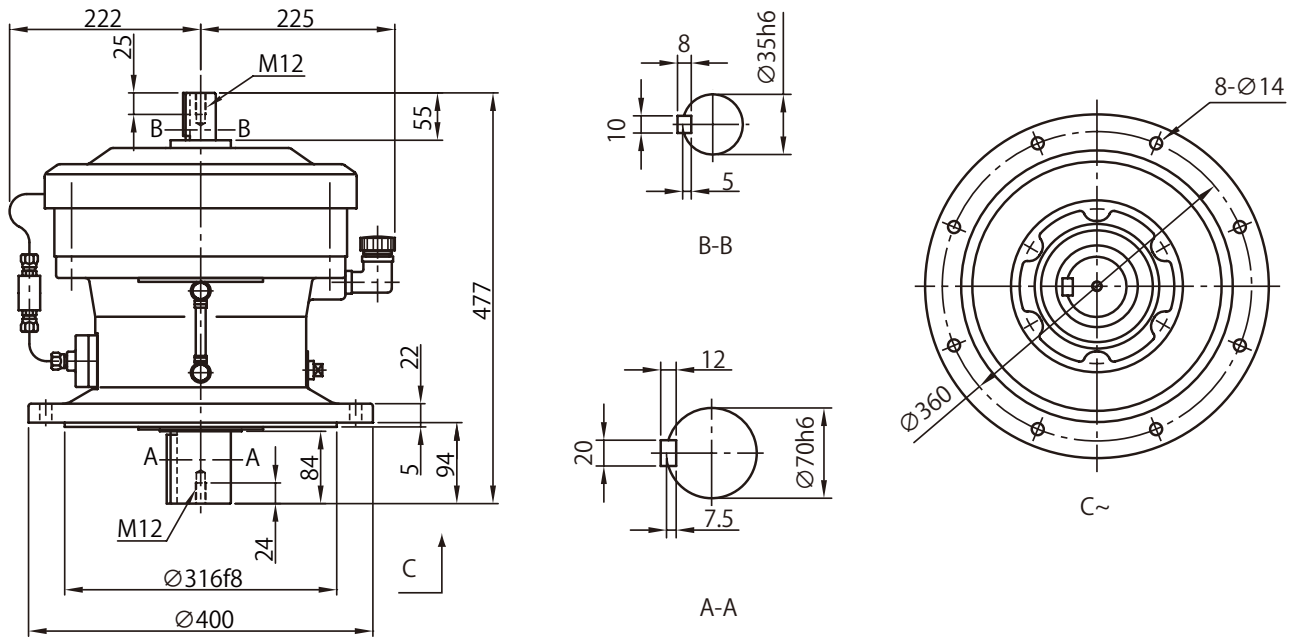
CHH  
SKCNH  
1段形CHH  
1段形CNH  
2段形CHH  
2段形CNF  
1段形CHF  
1段形CNF  
2段形CHF  
2段形CVV  
SKCNV  
1段形CVV  
1段形CNV  
2段形CVV  
2段形

■ CVV-616□-減速比 質量 79 kg

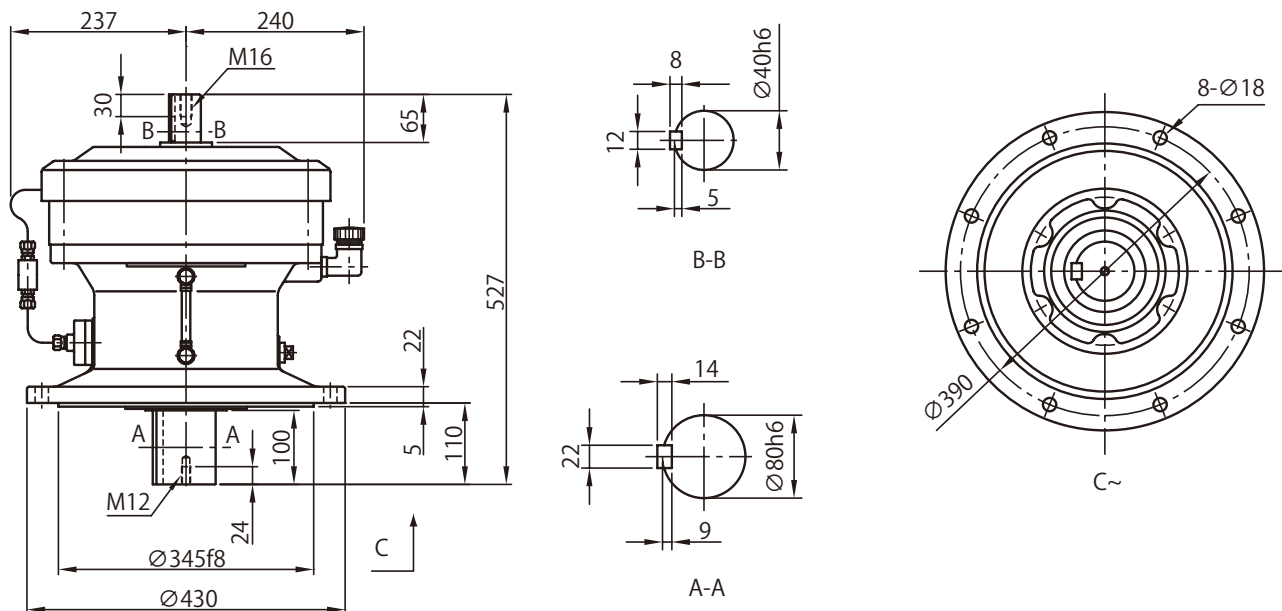


- 注) 1. 形式の□には "0" または "5" が入ります。詳しくは選定表をご参照ください。  
 2. 低・高速軸軸端の寸法公差は、JIS B 0401-1998 "h6" です。  
 3. 低・高速軸のキーおよびキー溝寸法は、JIS B 1301-1996 (ISO) 「キー及びキー溝 平行キー (縮込み形)」に準拠しています。  
 4. 低・高速軸軸端部の詳細は、技術資料 F20、F21 頁をご参照ください。  
 5. フランジ据付部インロー径の寸法公差は、JIS B 0401-1998 "f 8" です。  
 6. 形式「CHV」および「CWV」の機種は CVV と取付寸法が異なりますので、ご注意ください。詳細はご照会ください。  
 7. 本寸法図の寸法は、予告無しに変更することがあります。

## ■ CVV-617□- 減速比 質量 121 kg



## ■ CVV-618□- 減速比 質量 150 kg



- 注) 1. 形式の□には "0" または "5" が入ります。詳しくは選定表をご参照ください。  
 2. 低・高速軸軸端の寸法公差は、JIS B 0401-1998 "h6" です。  
 3. 低・高速軸のキーおよびキー溝寸法は、JIS B 1301-1996 (ISO) 「キー及びキー溝 平行キー (締込み形)」に準拠しています。  
 4. 低・高速軸軸端部の詳細は、技術資料 F20、F21 頁をご参照ください。  
 5. フランジ据付部インロー径の寸法公差は、JIS B 0401-1998 "f 8" です。  
 6. 形式「CHV」および「CWV」の機種は CVV と取寸法が異なりますので、ご注意ください。詳細はご照会ください。  
 7. 本寸法図の寸法は、予告無しに変更することがあります。

選定について

選定表

寸法図

技術資料

オプション

ギヤモータ

レデュサ

脚付

フランジ  
取付

取付台付

CHH  
SKCNH  
1段形CHH  
1段形CNH  
2段形CHH  
2段形CNF  
1段形CHF  
1段形CNF  
2段形CHF  
2段形CW  
SKCNV  
1段形CW  
1段形CNV  
2段形CW  
2段形



## 寸法図

選定について ■ CVV-619□-減速比 質量 225 kg

選定表

寸法図

技術資料

オプション

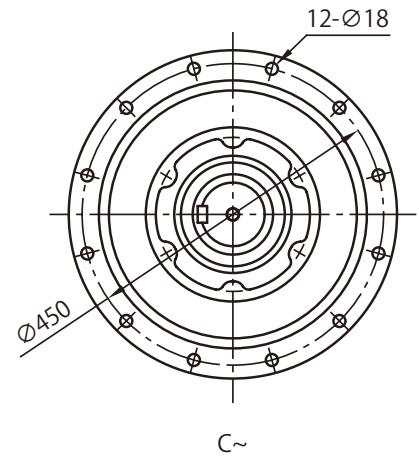
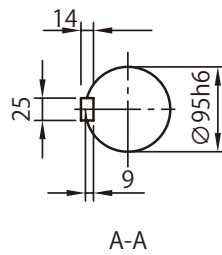
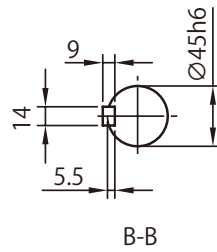
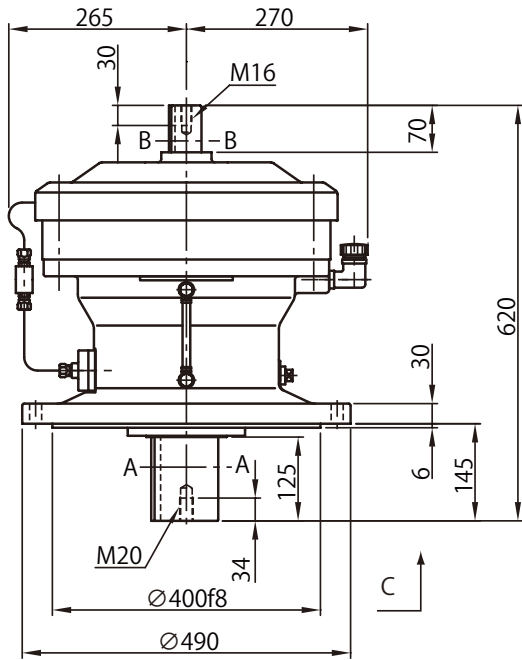
ギヤモータ

レデュサ

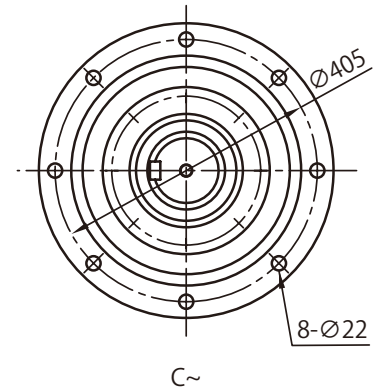
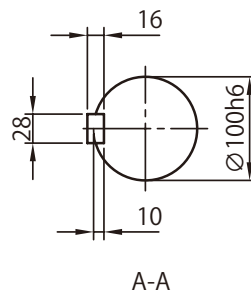
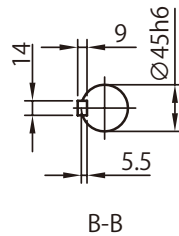
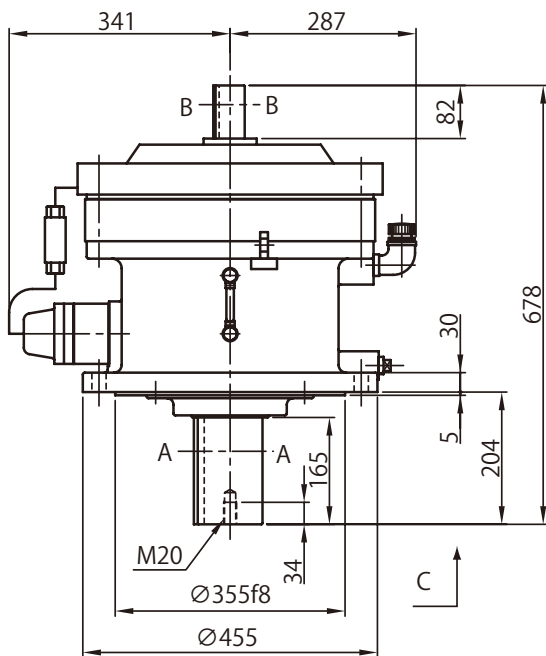
脚付

フランジ  
取付

取付台付

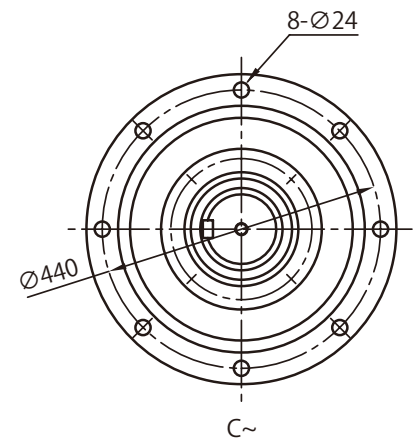
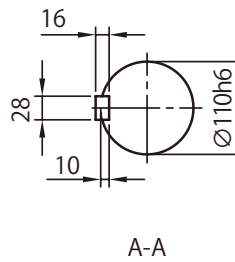
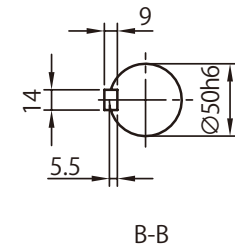
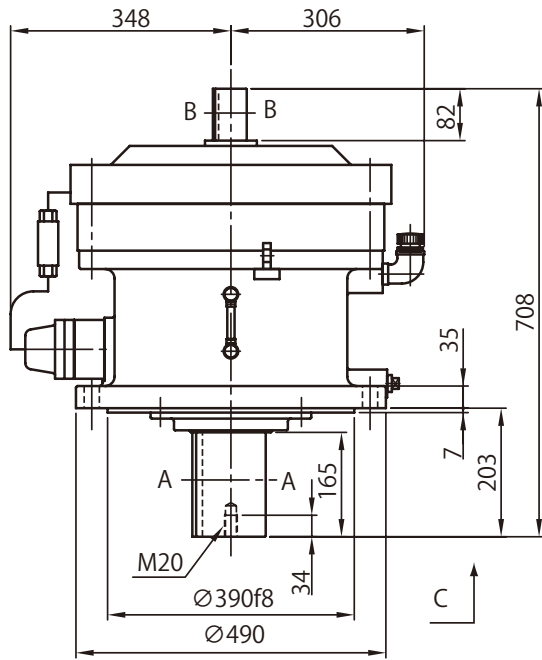
CHH  
SKCNH  
1段形CHH  
1段形CNH  
2段形CHH  
2段形CNF  
1段形CHF  
1段形CNF  
2段形CHF  
2段形CVV  
SKCNV  
1段形CVV  
1段形CNV  
2段形CVV  
2段形

■ CVV-6205-減速比 質量 243 kg

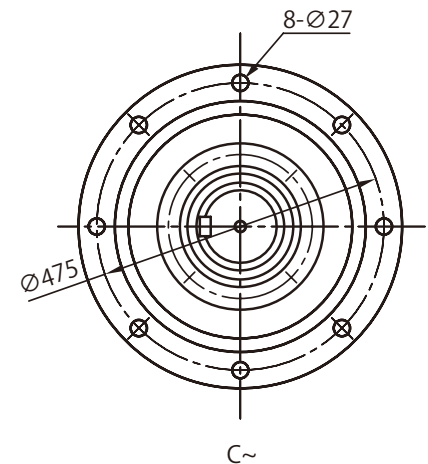
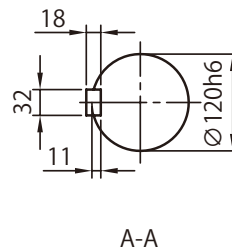
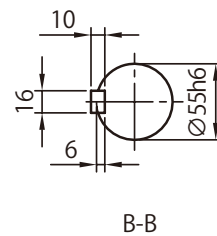
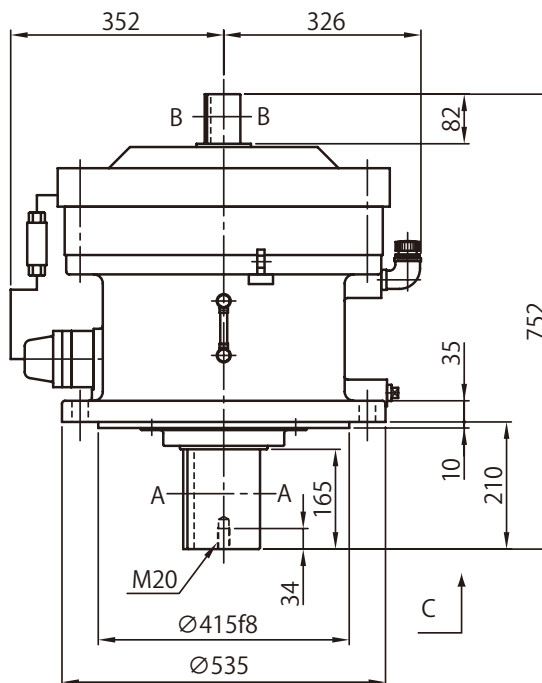


- 注) 1. 形式の□には "0" または "5" が入ります。詳しくは選定表をご参照ください。  
 2. 低・高速軸軸端の寸法公差は、JIS B 0401-1998 "h6" です。  
 3. 低・高速軸のキーおよびキー溝寸法は、JIS B 1301-1996 (ISO) 「キー及びキー溝 平行キー (締込み形)」に準拠しています。  
 4. 低・高速軸軸端部の詳細は、技術資料 F20、F21 頁をご参照ください。  
 5. フランジ据付部インロー径の寸法公差は、JIS B 0401-1998 "f 8" です。  
 6. 形式「CHV」および「CWV」の機種は CVV と取合寸法が異なりますので、ご注意ください。詳細はご照会ください。  
 7. 本寸法図の寸法は、予告無しに変更することがあります。

## ■ CVV-6215- 減速比 質量 314 kg



## ■ CVV-6225- 減速比 質量 396 kg



- 注) 1. 低・高速軸軸端の寸法公差は、JIS B 0401-1998 "h6" です。  
 2. 低・高速軸のキーおよびキー溝寸法は、JIS B 1301-1996 (ISO) 「キー及びキー溝 平行キー (締込み形)」に準拠しています。  
 3. 低・高速軸軸端部の詳細は、技術資料 F20、F21 頁をご参照ください。  
 4. フランジ据付部インロー径の寸法公差は、JIS B 0401-1998 "f 8" です。  
 5. 形式「CHV」および「CWV」の機種は CVV と取合寸法が異なりますので、ご注意ください。詳細はご照会ください。  
 6. 本寸法図の寸法は、予告無しに変更することがあります。

選定について

選定表

寸法図

技術資料

オプション

ギヤモータ

レデュサ

脚付

フランジ

取付

取付台付

CHH

SK

CNH

1段形

CHH

1段形

CNH

2段形

CHH

2段形

CNF

1段形

CHF

1段形

CNF

2段形

CHF

2段形

CW

SK

CNV

1段形

CW

1段形

CNV

2段形

CW

2段形

## 寸法図

選定について ■ CVV-6235- 減速比 質量 474 kg

選定表

寸法図

技術資料

オプション

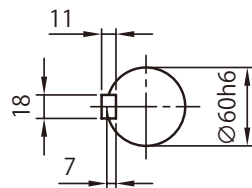
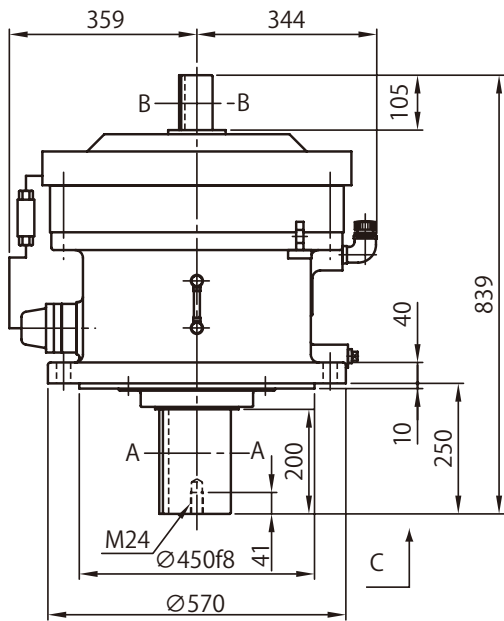
ギヤモータ

レデュサ

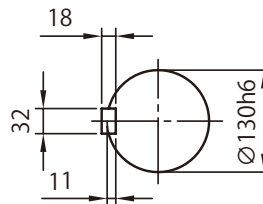
脚付

フランジ  
取付

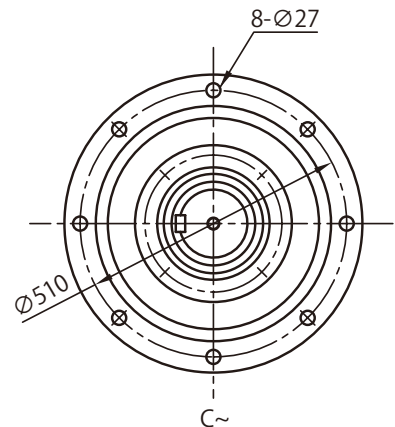
取付台付

CHH  
SKCNH  
1段形CHH  
1段形CNH  
2段形CHH  
2段形CNF  
1段形CHF  
1段形CNF  
2段形CHF  
2段形CVV  
SKCNV  
1段形CVV  
1段形CNV  
2段形CVV  
2段形

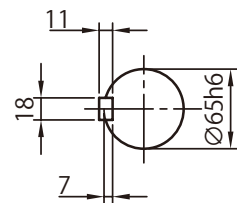
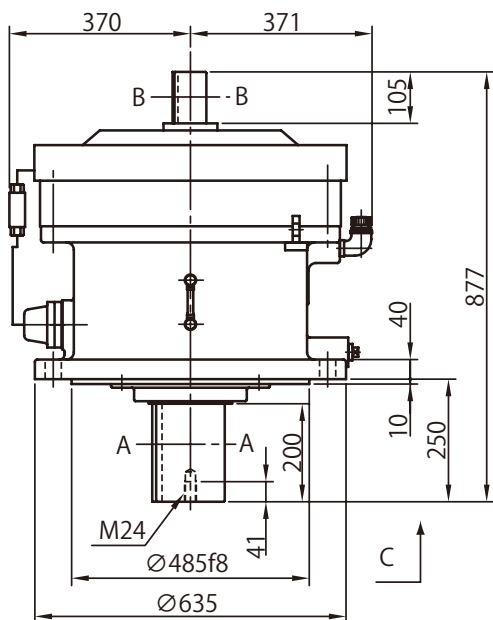
B-B



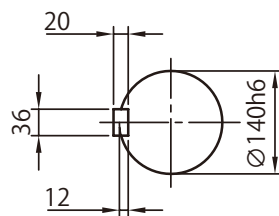
A-A



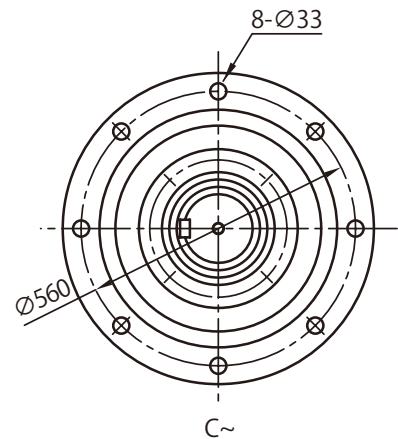
■ CVV-6245- 減速比 質量 568 kg



B-B

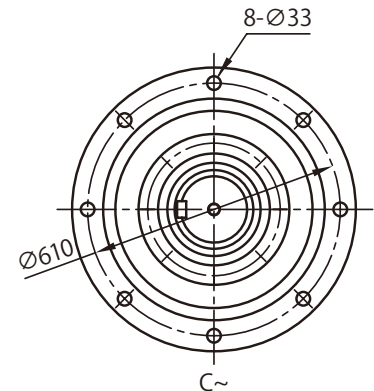
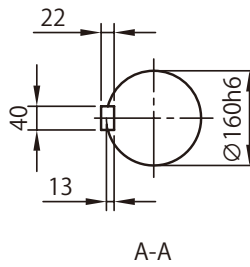
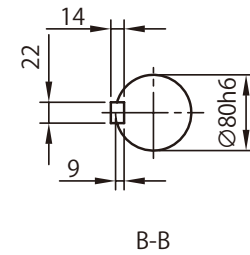
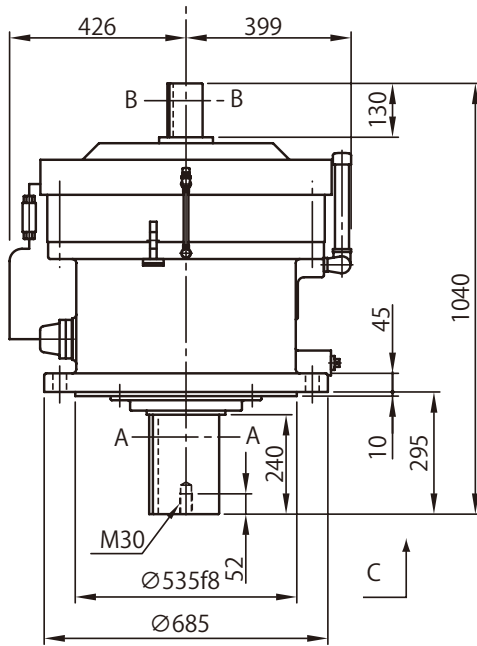


A-A

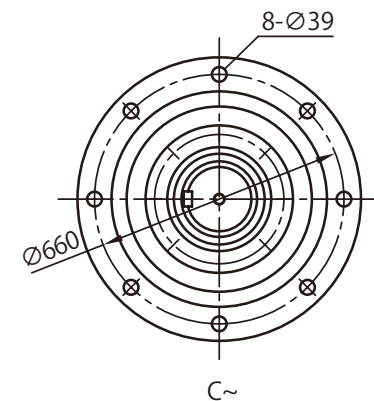
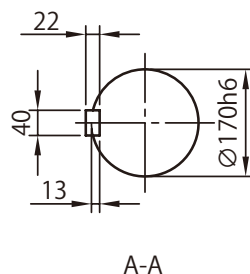
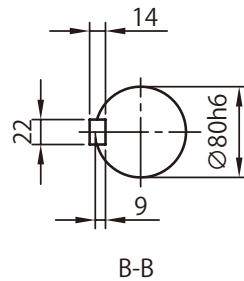
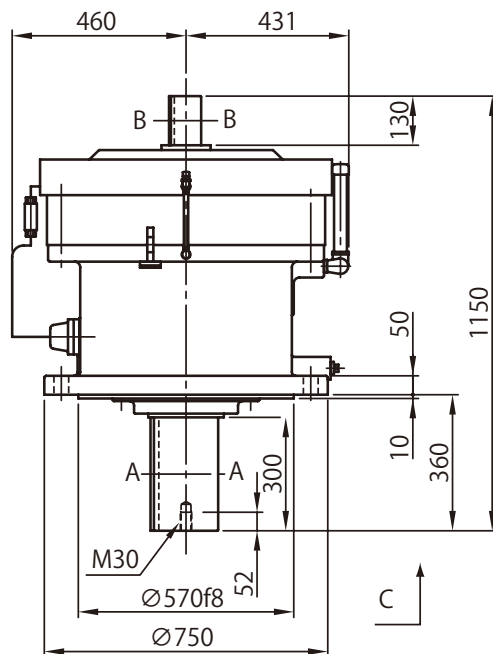


- 注) 1. 低・高速軸軸端の寸法公差は、JIS B 0401-1998 "h6" です。  
 2. 低・高速軸のキーおよびキー溝寸法は、JIS B 1301-1996 (ISO) 「キー及びキー溝 平行キー (締込み形)」に準拠しています。  
 3. 低・高速軸軸端部の詳細は、技術資料 F20、F21 頁をご参照ください。  
 4. フランジ据付部インロー径の寸法公差は、JIS B 0401-1998 " f 8" です。  
 5. 形式「CHV」および「CWV」の機種は CVV と取合寸法が異なりますので、ご注意ください。詳細はご照会ください。  
 6. 本寸法図の寸法は、予告無しに変更することがあります。

## ■ CVV-6255- 減速比 質量 865 kg



## ■ CVV-6265- 減速比 質量 1125 kg



- 注) 1. 低・高速軸軸端の寸法公差は、JIS B 0401-1998 "h6" です。  
 2. 低・高速軸のキーおよびキー溝寸法は、JIS B 1301-1996 (ISO) 「キー及びキー溝 平行キー (締込み形)」に準拠しています。  
 3. 低・高速軸軸端部の詳細は、技術資料 F20、F21 頁をご参照ください。  
 4. フランジ据付部インロー径の寸法公差は、JIS B 0401-1998 "f 8" です。  
 5. 形式「CHV」および「CWV」の機種は CVV と取合寸法が異なりますので、ご注意ください。詳細はご照会ください。  
 6. 本寸法図の寸法は、予告無しに変更することがあります。

選定について

選定表

寸法図

技術資料

オプション

ギヤモータ

レデューサ

脚付

フランジ  
取付

取付台付

CHH  
SKCNH  
1段形CHH  
1段形CNH  
2段形CHH  
2段形CNF  
1段形CHF  
1段形CNF  
2段形CHF  
2段形CW  
SKCNV  
1段形CW  
1段形CNV  
2段形CW  
2段形

# 寸法図

選定について ■ CVV-6275- 減速比 質量 2676 kg

選定表

寸法図

技術資料

オプション

ギヤモータ

レデュサ

脚付

フランジ  
取付

取付台付

CHH  
SK

CNH  
1段形

CHH  
1段形

CNH  
2段形

CHH  
2段形

CNF  
1段形

CHF  
1段形

CNF  
2段形

CHF  
2段形

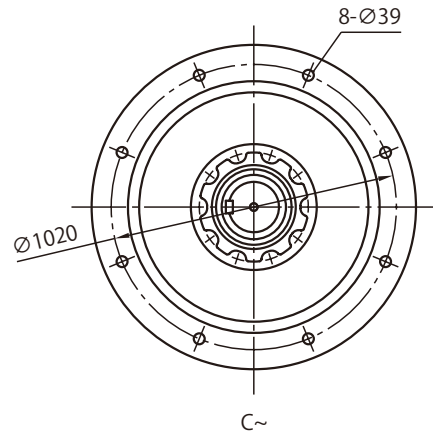
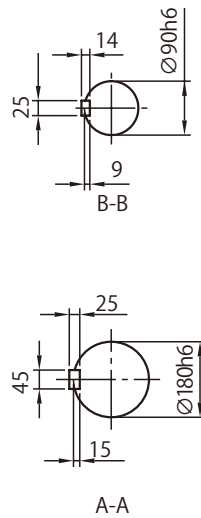
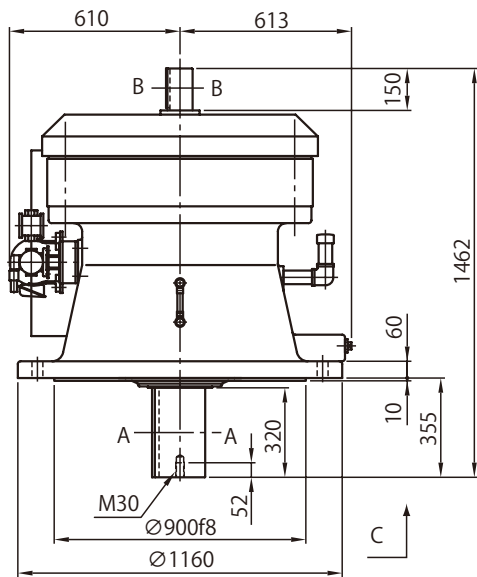
CVV  
SK

CNV  
1段形

CVV  
1段形

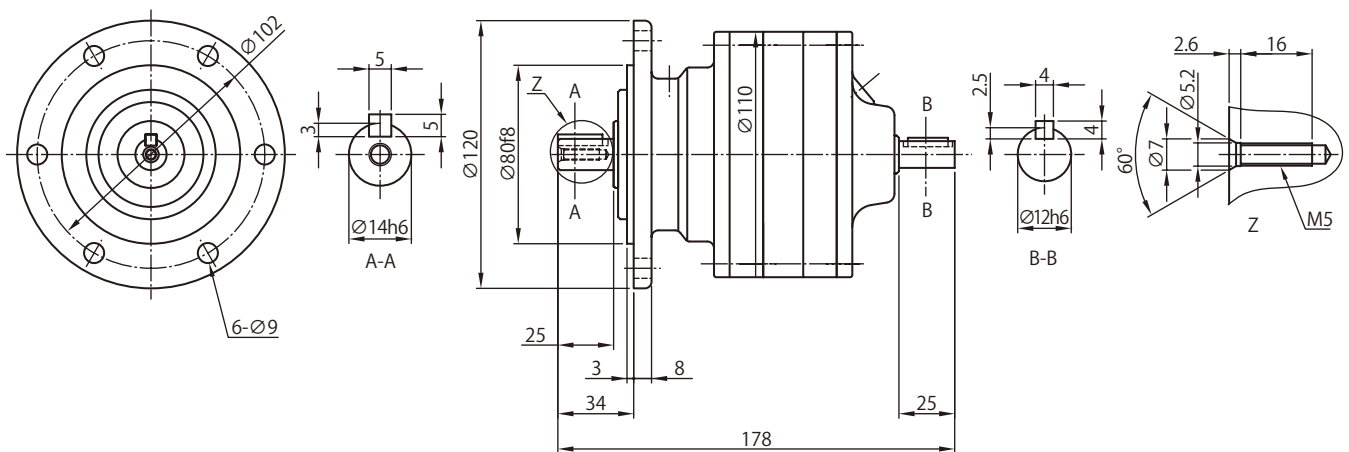
CNV  
2段形

CVV  
2段形

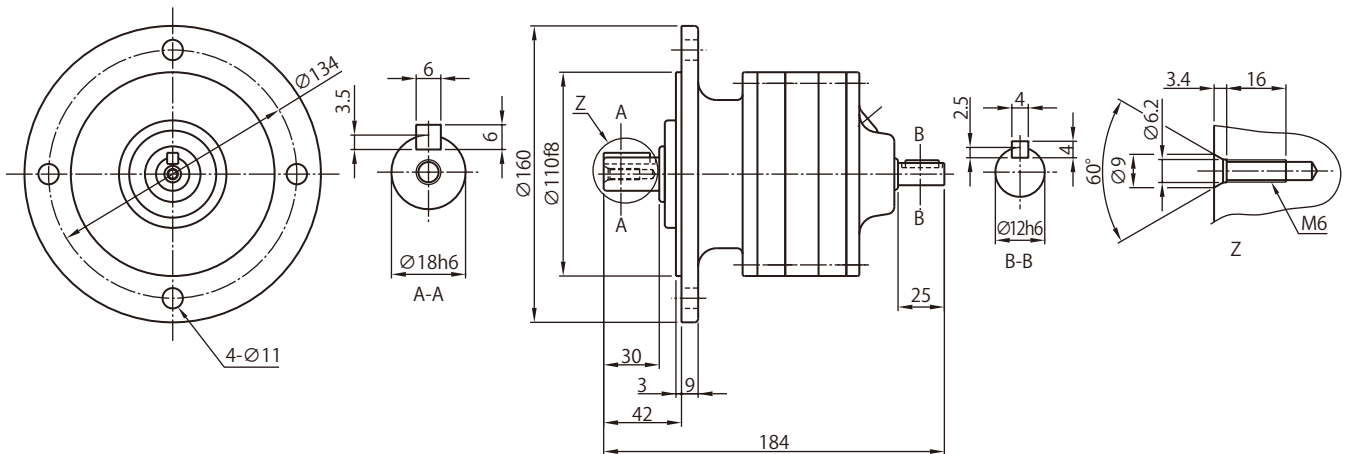


- 注) 1. 低・高速軸軸端の寸法公差は、JIS B 0401-1998 "h6" です。  
 2. 低・高速軸のキーおよびキー溝寸法は、JIS B 1301-1996 (ISO) 「キー及びキー溝 平行キー (締込み形)」に準拠しています。  
 3. 低・高速軸軸端部の詳細は、技術資料 F20、F21 頁をご参照ください。  
 4. フランジ据付部インロー径の寸法公差は、JIS B 0401-1998 " f 8" です。  
 5. 形式「CHV」および「CWV」の機種は CVV と取付寸法が異なりますので、ご注意ください。詳細はご照会ください。  
 6. 本寸法図の寸法は、予告無しに変更することがあります。

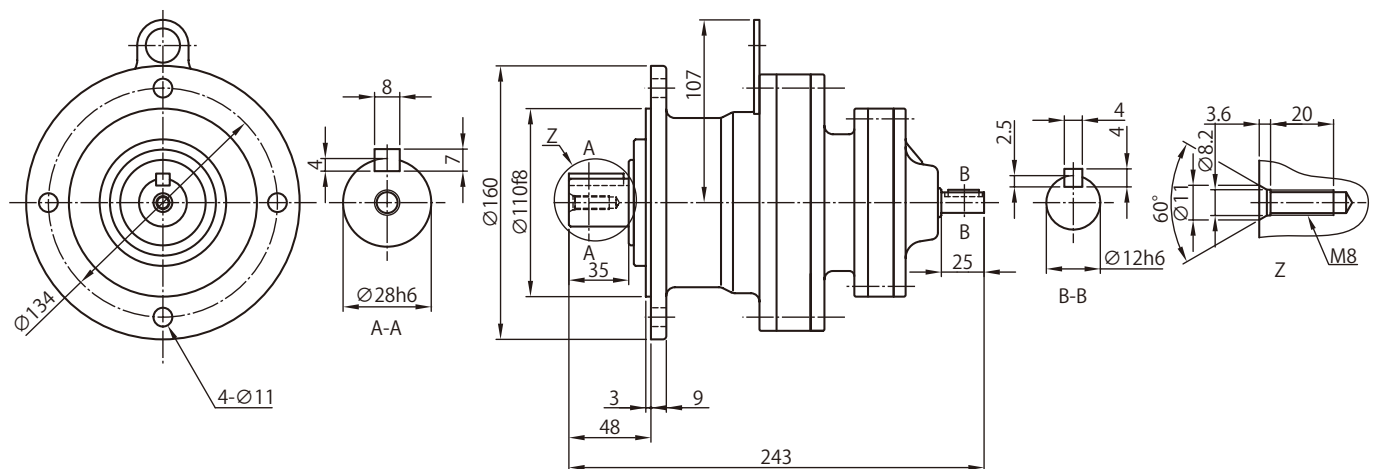
■ CNV-606□DA- 減速比 質量 5.0 kg



■ CNV-607□DA- 減速比 質量 6.5 kg



■ CNV-609□DA- 減速比 質量 11 kg



- 注) 1. 形式の□には "0" または "5" が入ります。詳しくは選定表をご参照ください。  
 2. 低・高速軸軸端の寸法公差は、JIS B 0401-1998 "h6" です。  
 3. 低・高速軸のキーおよびキー溝寸法は、JIS B 1301-1996 (ISO) 「キー及びキー溝 平行キー (締込み形)」に準拠しています。  
 4. 低・高速軸軸端部の詳細は、技術資料 F19、F21 頁をご参照ください。  
 5. フランジ据付部インロー径の寸法公差は、JIS B 0401-1998 "f 8" です。  
 6. 本寸法図の寸法は、予告無しに変更することがあります。

選定について

選定表

寸法図

技術資料

オプション

ギヤモータ

レデューサ

脚付

フランジ

取付

取付台付

CHH

SK

CNH

1段形

CHH

1段形

CNH

2段形

CHH

2段形

CNF

1段形

CHF

1段形

CNF

2段形

CHF

2段形

CW

SK

CNV

1段形

CW

1段形

CNV

2段形

CW

2段形

## 寸法図

選定について ■ CNV-610□DA- 減速比 質量 13 kg

選定表

寸法図

技術資料

オプション

ギヤモータ

レデュサ

脚付

フランジ

取付

取付台付 ■ CNV-612□DA- 減速比 質量 25 kg

CHH

SK

CNH

1段形

CHH

1段形

CNH

2段形

CHH

2段形

CNF

1段形

CHF

1段形

CNF

2段形

CHF

2段形

■ CNV-612□DB- 減速比 質量 29 kg

CVV

SK

CNV

1段形

CVV

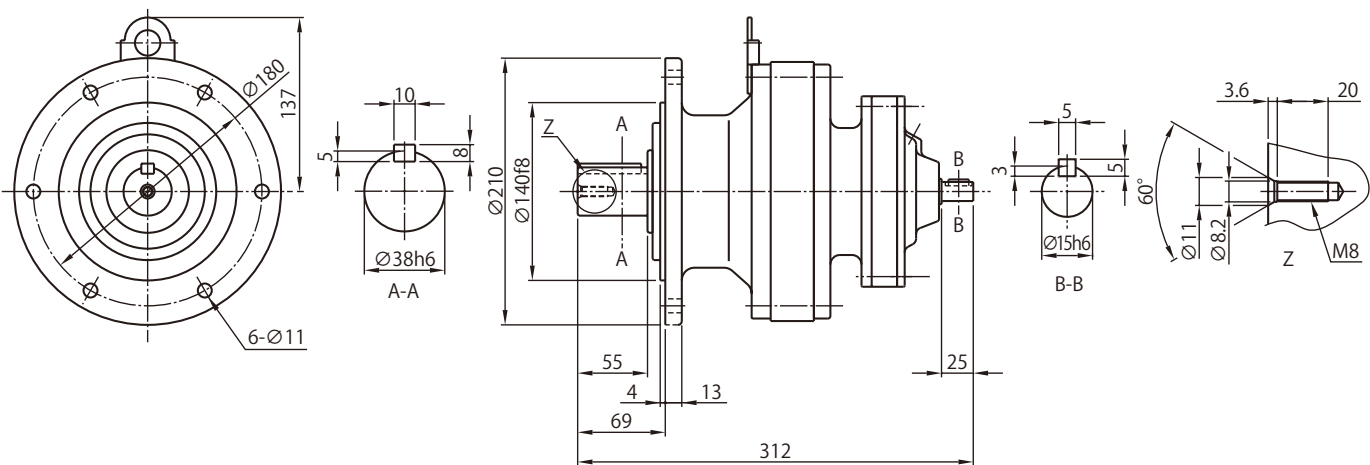
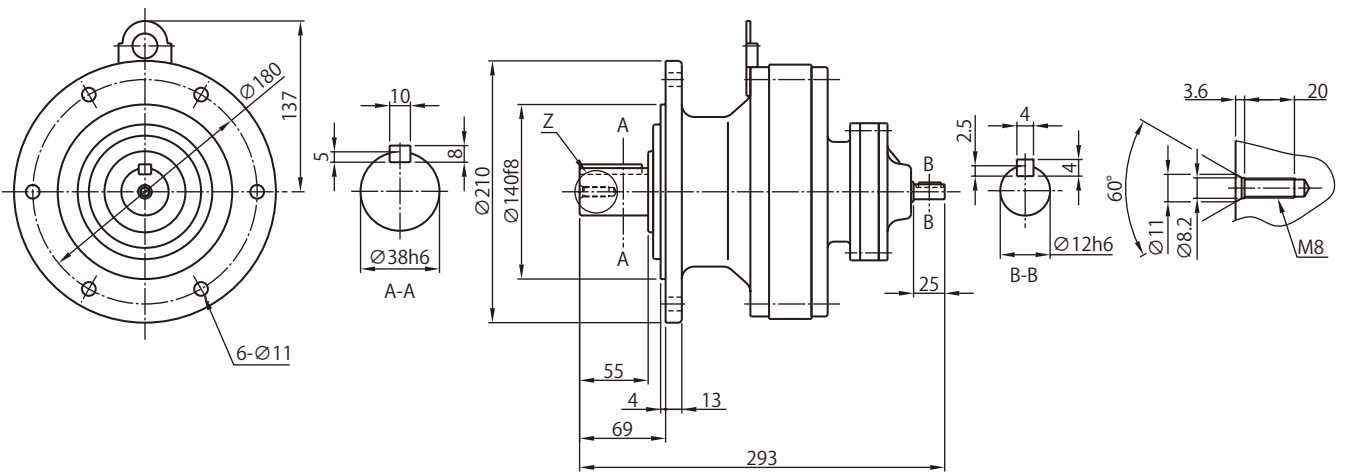
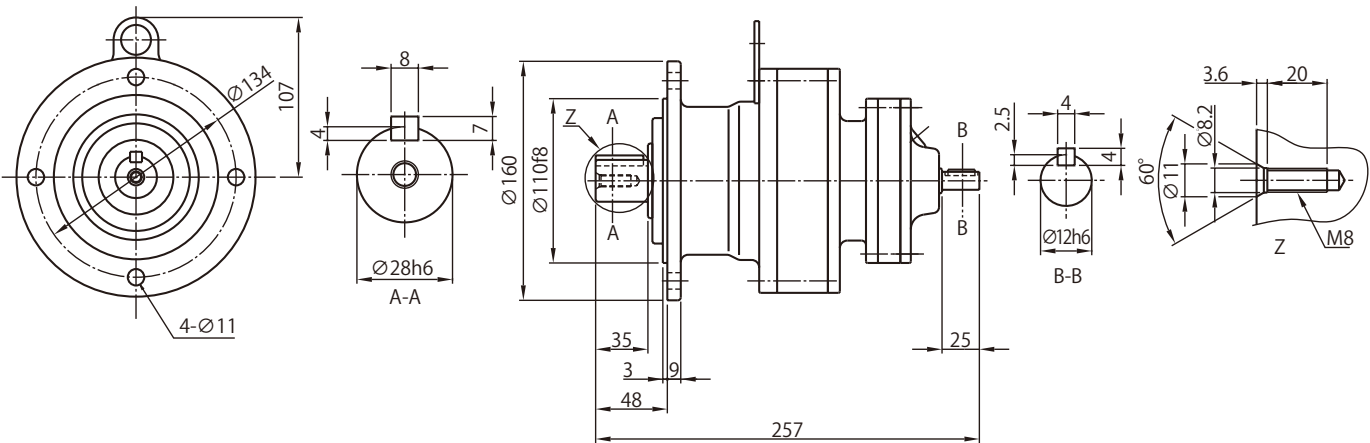
1段形

CNV

2段形

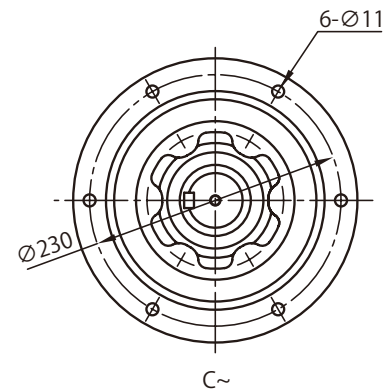
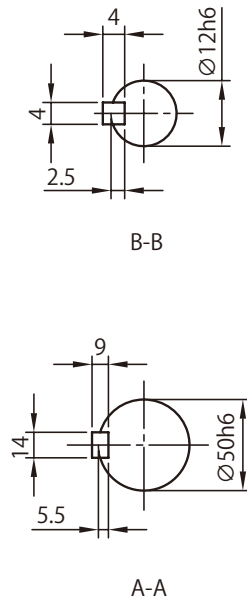
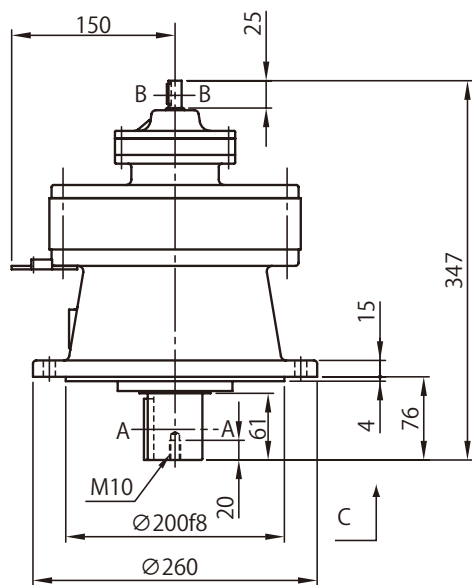
CVV

2段形

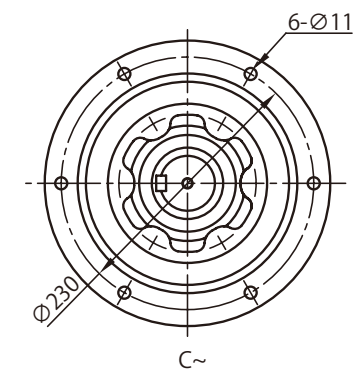
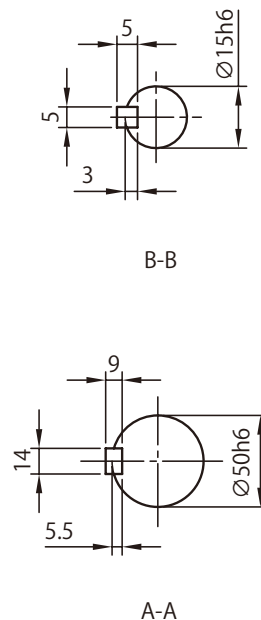
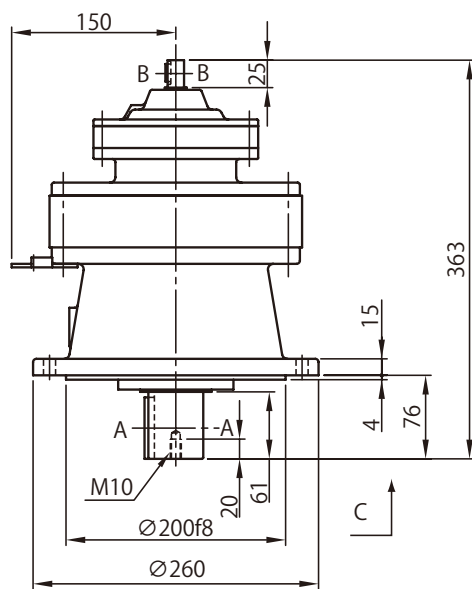


- 注) 1. 形式の□には "0" または "5" が入ります。詳しくは選定表をご参照ください。  
 2. 低・高速軸軸端の寸法公差は、JIS B 0401-1998 "h6" です。  
 3. 低・高速軸のキーおよびキー溝寸法は、JIS B 1301-1996 (ISO) 「キー及びキー溝 平行キー (縮込み形)」に準拠しています。  
 4. 低・高速軸軸端部の詳細は、技術資料 F19、F21 頁をご参照ください。  
 5. フランジ据付部インロー径の寸法公差は、JIS B 0401-1998 " f 8" です。  
 6. 本寸法図の寸法は、予告無しに変更することがあります。

## ■ CVV-613□DA- 減速比 質量 43 kg



## ■ CVV-613□DB- 減速比 質量 46 kg



- 注) 1. 形式の□には "0" または "5" が入ります。詳しくは選定表をご参照ください。  
 2. 低・高速軸軸端の寸法公差は、JIS B 0401-1998 "h6" です。  
 3. 低・高速軸のキーおよびキー溝寸法は、JIS B 1301-1996 (ISO) 「キー及びキー溝 平行キー (締込み形)」に準拠しています。  
 4. 低・高速軸軸端部の詳細は、技術資料 F20、F21 頁をご参照ください。  
 5. フランジ据付部インロー径の寸法公差は、JIS B 0401-1998 "f 8" です。  
 6. 形式「CHV」および「CWV」の機種は CVV と取合寸法が異なりますので、ご注意ください。詳細はご照会ください。  
 7. 本寸法図の寸法は、予告無しに変更することがあります。

選定について

選定表

寸法図

技術資料

オプション

ギヤモータ

レデュサ

脚付

フランジ

取付

取付台付

CHH

SK

CNH

1段形

CHH

1段形

CNH

2段形

CHH

2段形

CNF

1段形

CHF

1段形

CNF

2段形

CHF

2段形

CW

SK

CNV

1段形

CW

1段形

CNV

2段形

CW

2段形



## 寸法図

選定について ■ CVV-613□DC- 減速比 質量 47 kg

選定表

寸法図

技術資料

オプション

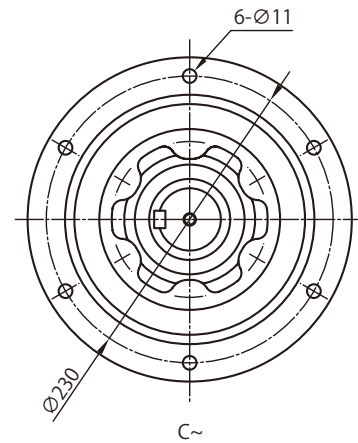
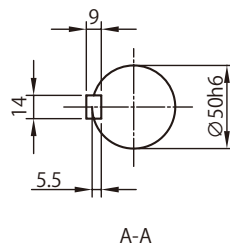
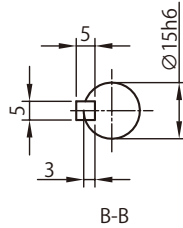
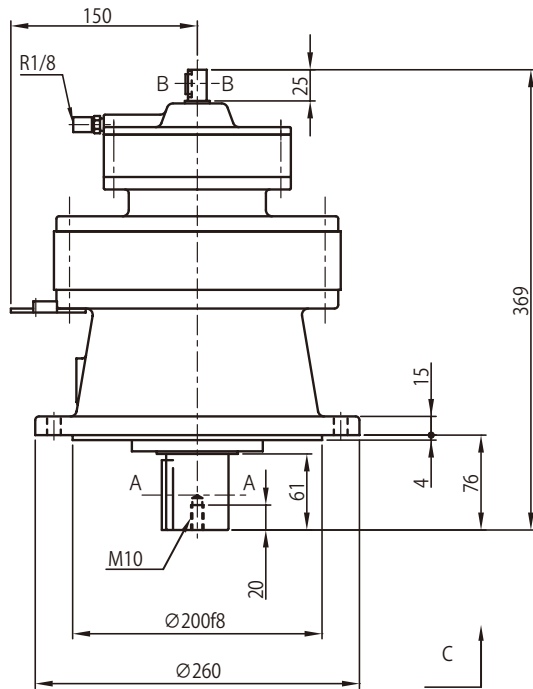
ギヤモータ

レデューサ

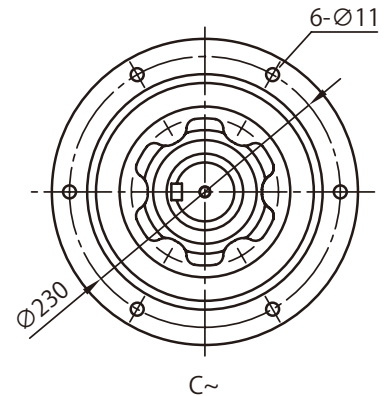
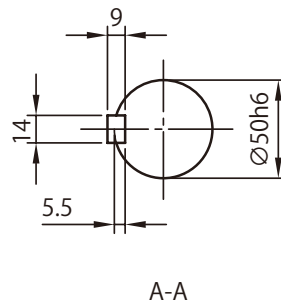
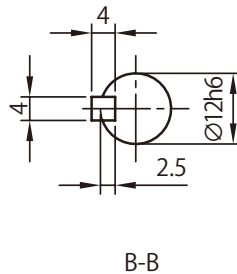
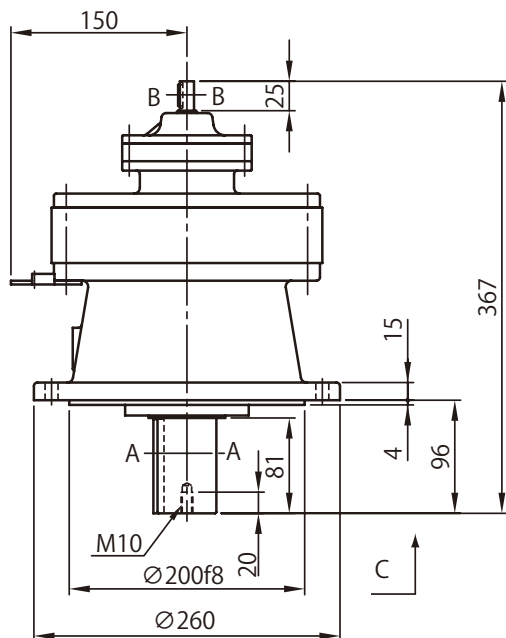
脚付

フランジ  
取付

取付台付

CHH  
SKCNH  
1段形CHH  
1段形CNH  
2段形CHH  
2段形CNF  
1段形CHF  
1段形CNF  
2段形CHF  
2段形CVV  
SKCNV  
1段形CVV  
1段形CNV  
2段形CVV  
2段形

■ CVV-614□DA- 減速比 質量 43 kg



注) 1. 形式の□には "0" または "5" が入ります。詳しくは選定表をご参照ください。

2. 低・高速軸軸端の寸法公差は、JIS B 0401-1998 "h6" です。

3. 低・高速軸のキーおよびキー溝寸法は、JIS B 1301-1996 (ISO) 「キー及びキー溝 平行キー (縮込み形)」に準拠しています。

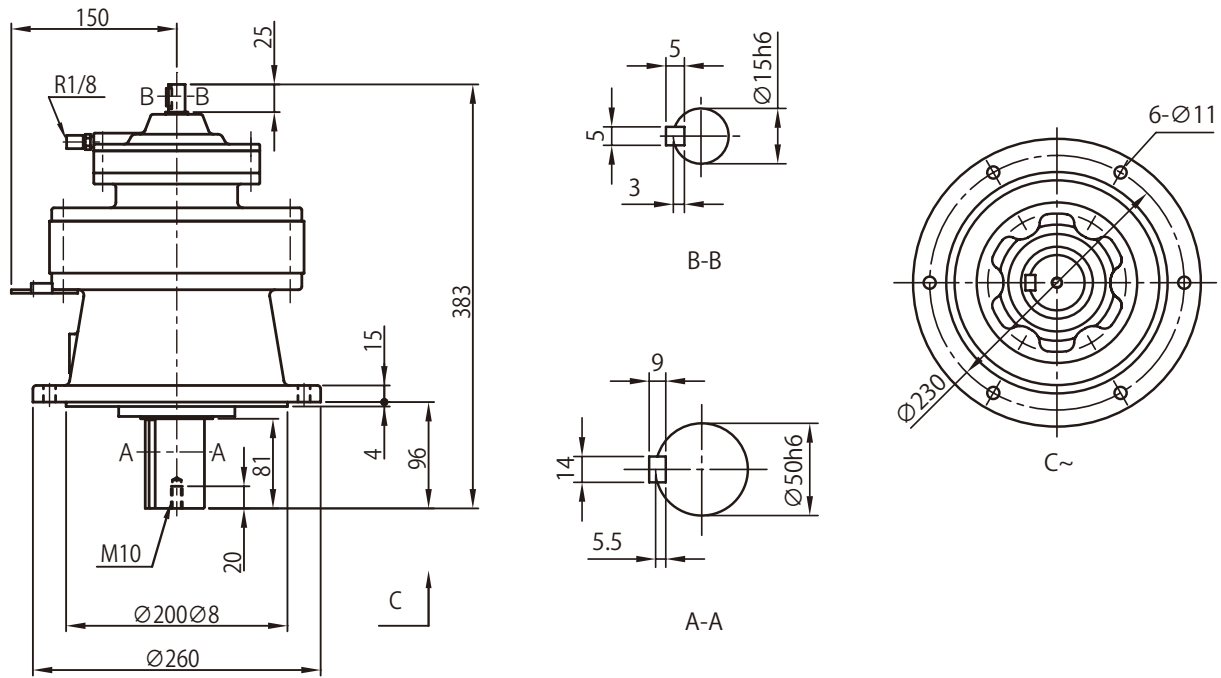
4. 低・高速軸軸端部の詳細は、技術資料 F20、F21 頁をご参照ください。

5. フランジ据付部インロー径の寸法公差は、JIS B 0401-1998 "f 8" です。

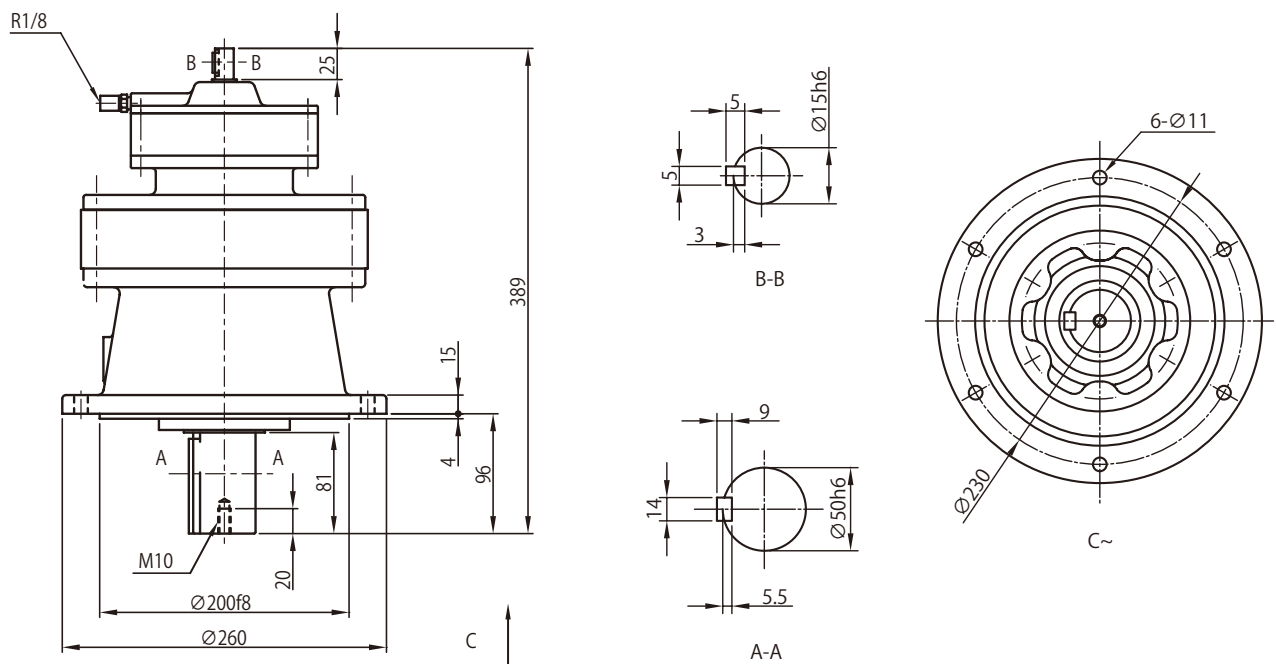
6. 形式「CHV」および「CWV」の機種は CVV と取合寸法が異なりますので、ご注意ください。詳細はご照会ください。

7. 本寸法図の寸法は、予告無しに変更することがあります。

## ■ CVV-614□DB- 減速比 質量 46 kg



## ■ CVV-614□DC- 減速比 質量 47 kg



- 注) 1. 形式の□には "0" または "5" が入ります。詳しくは選定表をご参照ください。  
 2. 低・高速軸軸端の寸法公差は、JIS B 0401-1998 "h6" です。  
 3. 低・高速軸のキーおよびキー溝寸法は、JIS B 1301-1996 (ISO) 「キー及びキー溝 平行キー (締込み形)」に準拠しています。  
 4. 低・高速軸軸端部の詳細は、技術資料 F20、F21 頁をご参照ください。  
 5. フランジ据付部インロー径の寸法公差は、JIS B 0401-1998 "f 8" です。  
 6. 形式「CHV」および「CWV」の機種は CVV と取合寸法が異なりますので、ご注意ください。詳細はご照会ください。  
 7. 本寸法図の寸法は、予告無しに変更することがあります。

選定について

選定表

寸法図

技術資料

オプション

ギヤモータ

レデュサ

脚付

フランジ

取付

取付台付

CHH

SK

CNH

1段形

CHH

1段形

CNH

2段形

CHH

2段形

CNF

1段形

CHF

1段形

CNF

2段形

CHF

2段形

CW

SK

CNV

1段形

CW

1段形

CNV

2段形

CW

2段形

## 寸法図

選定について ■ CVV-616□DA- 減速比 質量 80 kg

選定表

寸法図

技術資料

オプション

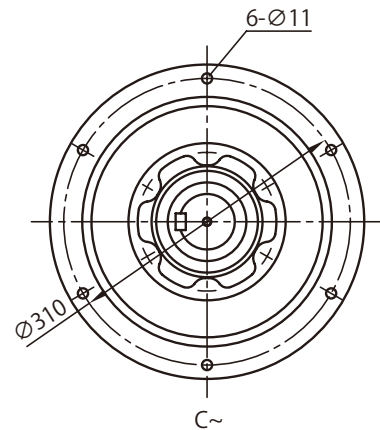
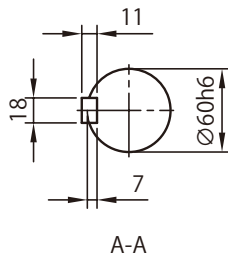
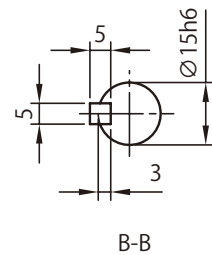
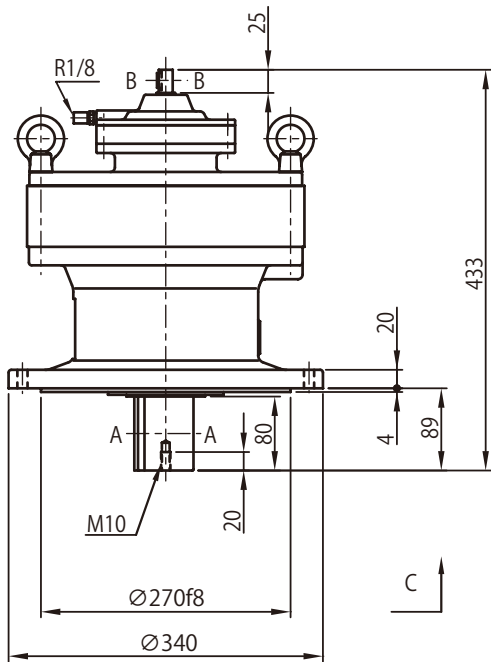
ギヤモータ

レデュサ

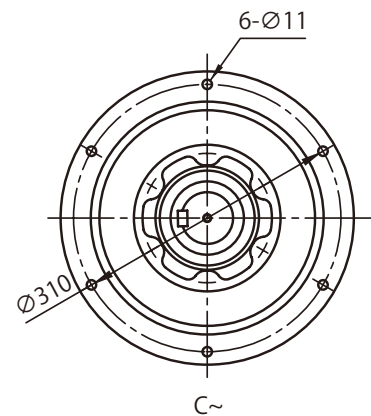
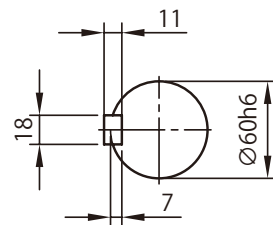
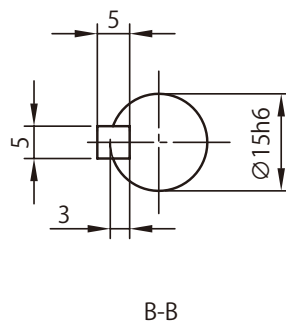
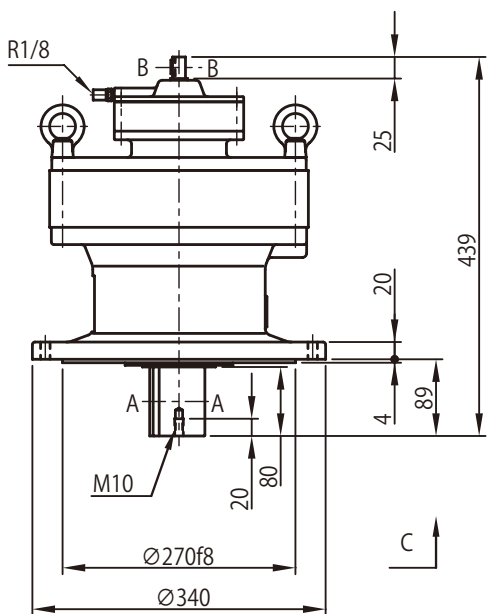
脚付

フランジ  
取付

取付台付

CHH  
SKCNH  
1段形CHH  
1段形CNH  
2段形CHH  
2段形CNF  
1段形CHF  
1段形CNF  
2段形CHF  
2段形CVV  
SKCNV  
1段形CVV  
1段形CNV  
2段形CVV  
2段形

■ CVV-616□DB- 減速比 質量 82 kg



注) 1. 形式の□には "0" または "5" が入ります。詳しくは選定表をご参照ください。

2. 低・高速軸軸端の寸法公差は、JIS B 0401-1998 "h6" です。

3. 低・高速軸のキーおよびキー溝寸法は、JIS B 1301-1996 (ISO) 「キー及びキー溝 平行キー (縮込み形)」に準拠しています。

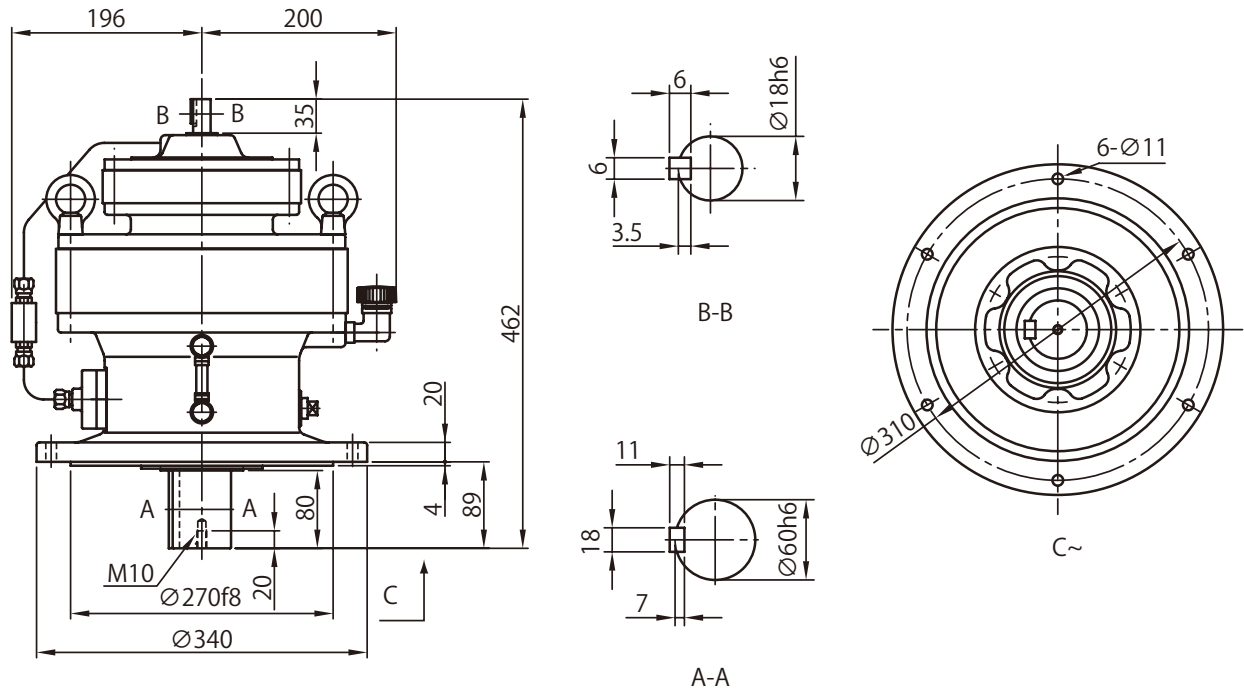
4. 低・高速軸軸端部の詳細は、技術資料 F20、F21 頁をご参照ください。

5. フランジ据付部インロー径の寸法公差は、JIS B 0401-1998 "f 8" です。

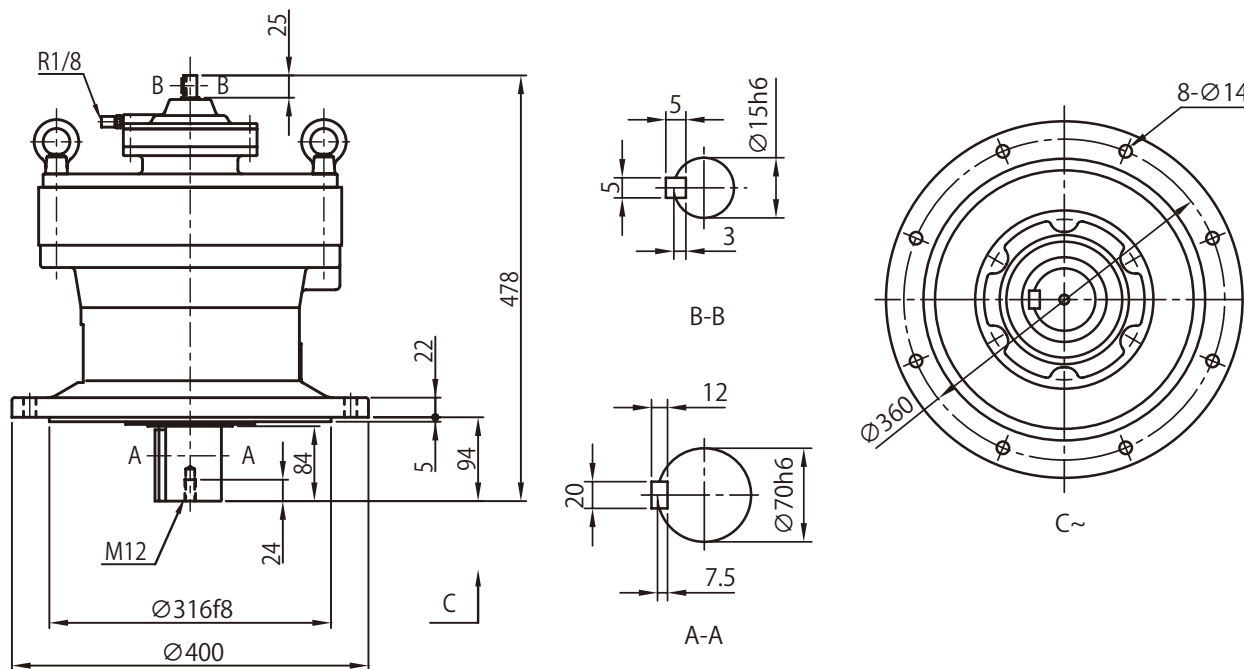
6. 形式「CHV」および「CWV」の機種は CVV と取合寸法が異なりますので、ご注意ください。詳細はご照会ください。

7. 本寸法図の寸法は、予告無しに変更することがあります。

## ■ CVV-616□DC- 減速比 質量 90 kg



## ■ CVV-617□DA- 減速比 質量 115 kg



- 注) 1. 形式の□には "0" または "5" が入ります。詳しくは選定表をご参照ください。  
 2. 低・高速軸軸端の寸法公差は、JIS B 0401-1998 "h6" です。  
 3. 低・高速軸のキーおよびキー溝寸法は、JIS B 1301-1996 (ISO) 「キー及びキー溝 平行キー (締込み形)」に準拠しています。  
 4. 低・高速軸軸端部の詳細は、技術資料 F20、F21 頁をご参照ください。  
 5. フランジ据付部インロー径の寸法公差は、JIS B 0401-1998 "f 8" です。  
 6. 形式「CHV」および「CWV」の機種は CVV と取合寸法が異なりますので、ご注意ください。詳細はご照会ください。  
 7. 本寸法図の寸法は、予告無しに変更することがあります。

選定について

選定表

寸法図

技術資料

オプション

ギヤモータ

レデューサ

脚付

フランジ

取付

取付台付

CHH

SK

CNH

1段形

CHH

1段形

CNH

2段形

CHH

2段形

CNF

1段形

CHF

1段形

CNF

2段形

CHF

2段形

CW

SK

CNV

1段形

CW

1段形

CNV

2段形

CW

2段形

## 寸法図

選定について ■ CVV-617□DB- 減速比 質量 117 kg

選定表

寸法図

技術資料

オプション

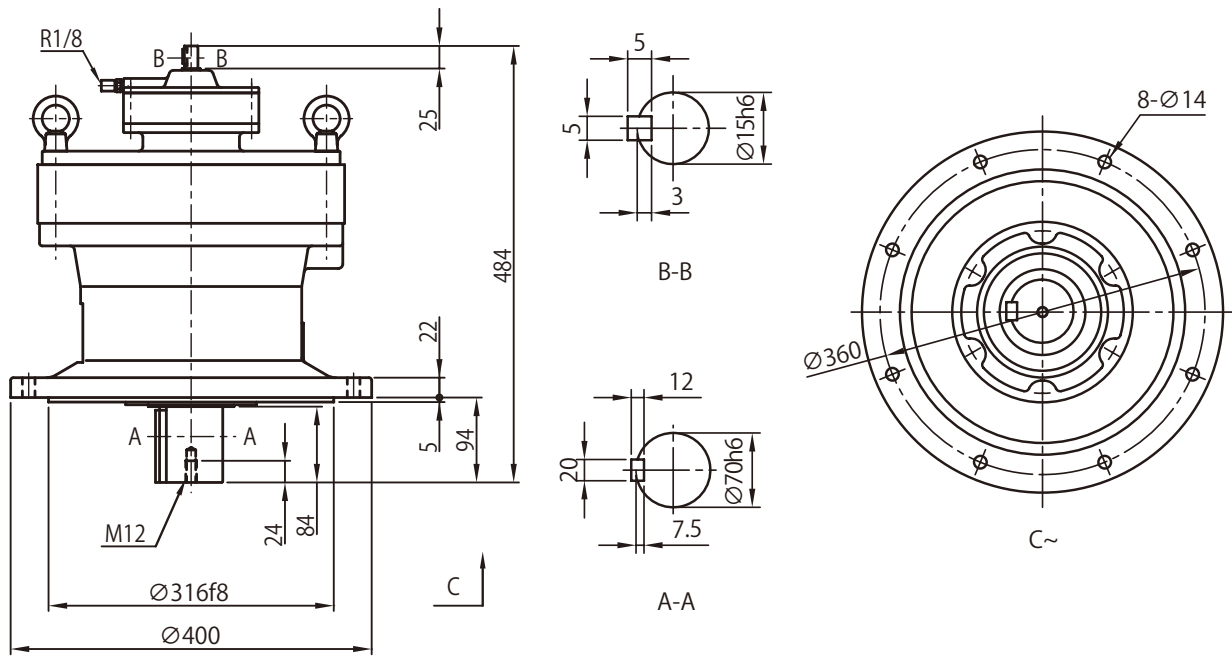
ギヤモータ

レデューサ

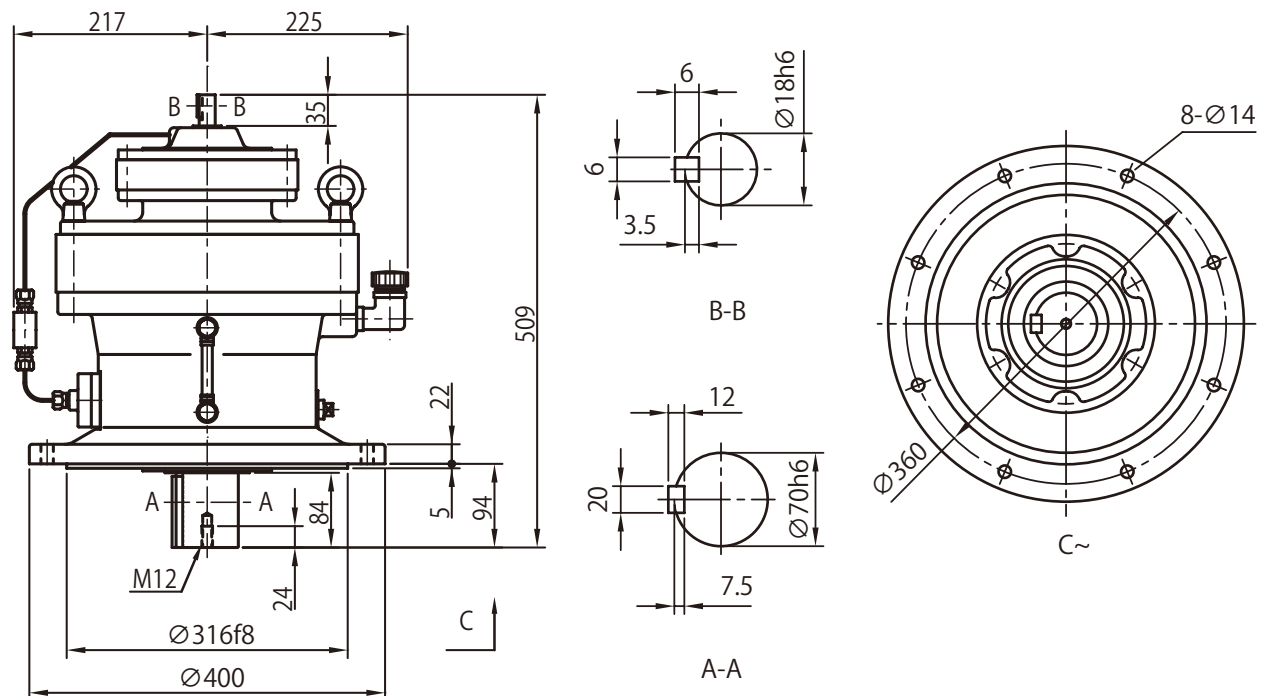
脚付

フランジ  
取付

取付台付

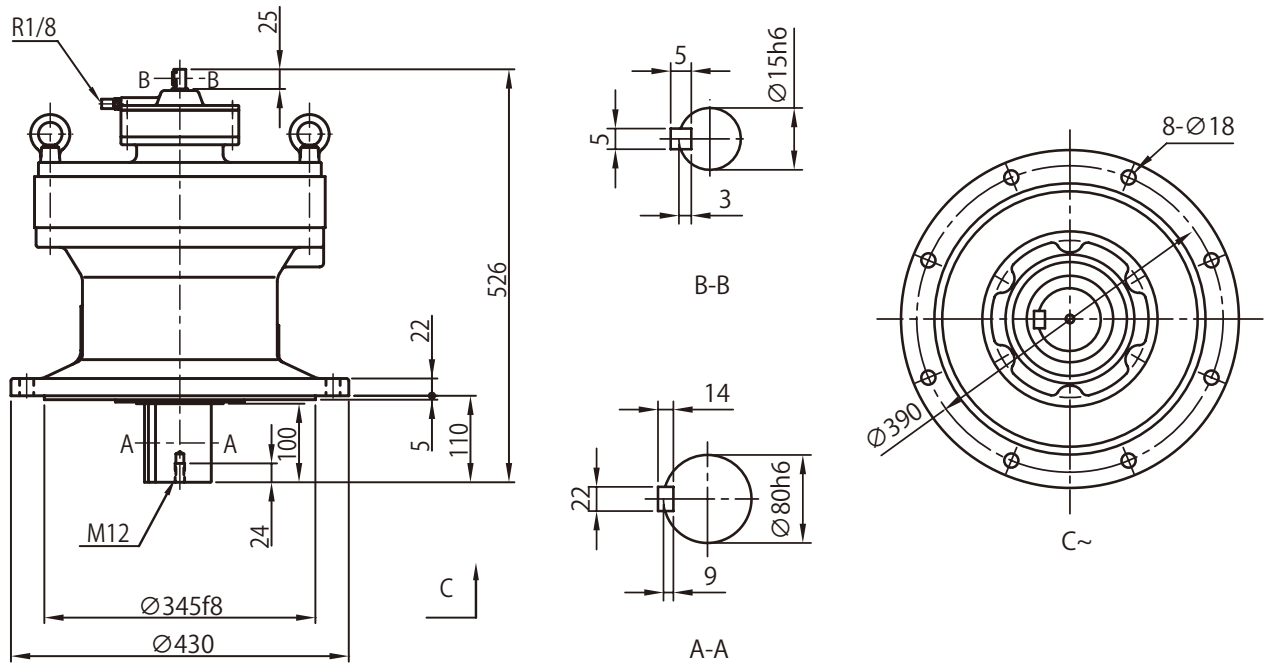
CHH  
SKCNH  
1段形CHH  
1段形CNH  
2段形CHH  
2段形CNF  
1段形CHF  
1段形CNF  
2段形CHF  
2段形CVV  
SKCNV  
1段形CVV  
1段形CNV  
2段形CVV  
2段形

■ CVV-617□DC- 減速比 質量 125 kg

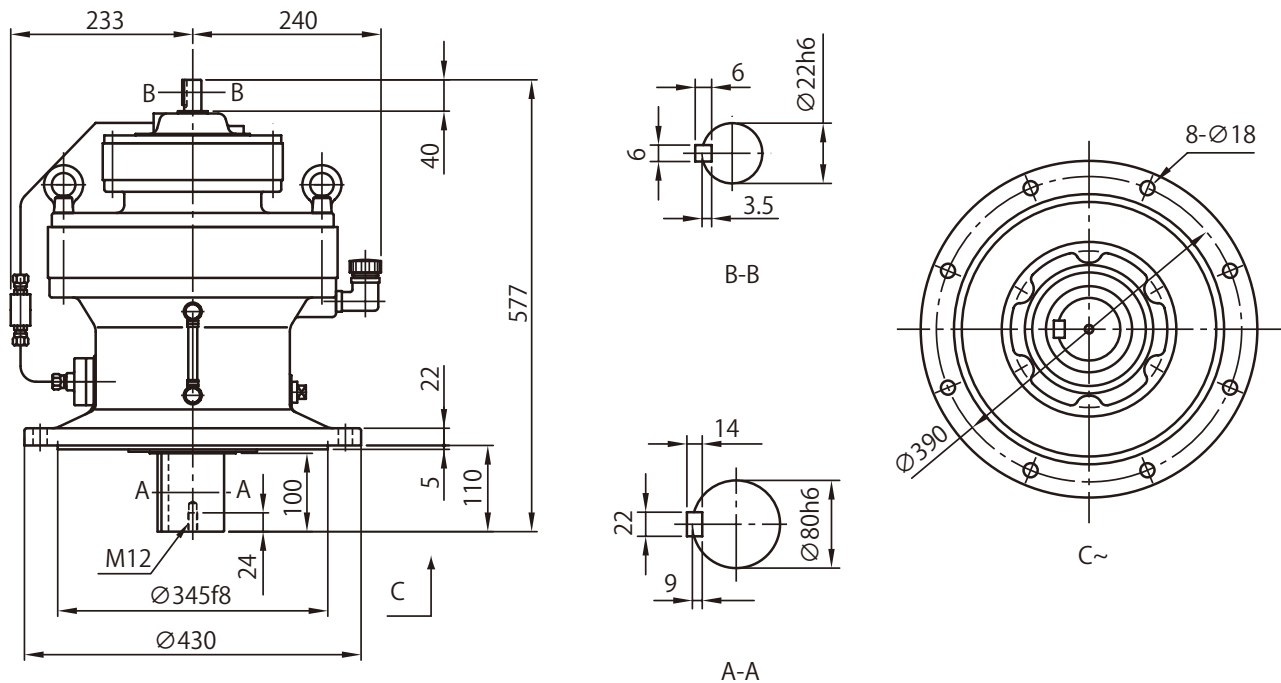
CNF  
1段形CHF  
1段形CNF  
2段形CHF  
2段形CVV  
SKCNV  
1段形CVV  
1段形CNV  
2段形CVV  
2段形

- 注) 1. 形式の□には "0" または "5" が入ります。詳しくは選定表をご参照ください。  
 2. 低・高速軸軸端の寸法公差は、JIS B 0401-1998 "h6" です。  
 3. 低・高速軸のキーおよびキー溝寸法は、JIS B 1301-1996 (ISO) 「キー及びキー溝 平行キー (締込み形)」に準拠しています。  
 4. 低・高速軸軸端部の詳細は、技術資料 F20、F21 頁をご参照ください。  
 5. フランジ据付部インロー径の寸法公差は、JIS B 0401-1998 "f 8" です。  
 6. 形式「CHV」および「CWV」の機種は CVV と取合寸法が異なりますので、ご注意ください。詳細はご照会ください。  
 7. 本寸法図の寸法は、予告無しに変更することがあります。

## ■ CVV-618□DA- 減速比 質量 149 kg



## ■ CVV-618□DB- 減速比 質量 171 kg



- 注) 1. 形式の□には "0" または "5" が入ります。詳しくは選定表をご参照ください。  
 2. 低・高速軸軸端の寸法公差は、JIS B 0401-1998 "h6" です。  
 3. 低・高速軸のキーおよびキー溝寸法は、JIS B 1301-1996 (ISO) 「キー及びキー溝 平行キー (締込み形)」に準拠しています。  
 4. 低・高速軸軸端部の詳細は、技術資料 F20、F21 頁をご参照ください。  
 5. フランジ据付部インロー径の寸法公差は、JIS B 0401-1998 "f 8" です。  
 6. 形式「CHV」および「CWV」の機種は CVV と取寸法が異なりますので、ご注意ください。詳細はご照会ください。  
 7. 本寸法図の寸法は、予告無しに変更することがあります。

選定について

選定表

寸法図

技術資料

オプション

ギヤモータ

レデュサ

脚付

フランジ  
取付

取付台付

CHH  
SKCNH  
1段形CHH  
1段形CNH  
2段形CHH  
2段形CNF  
1段形CHF  
1段形CNF  
2段形CHF  
2段形CW  
SKCNV  
1段形CW  
1段形CNV  
2段形CW  
2段形

## 寸法図

選定について ■ CVV-619□DA- 減速比 質量 229 kg

選定表

寸法図

技術資料

オプション

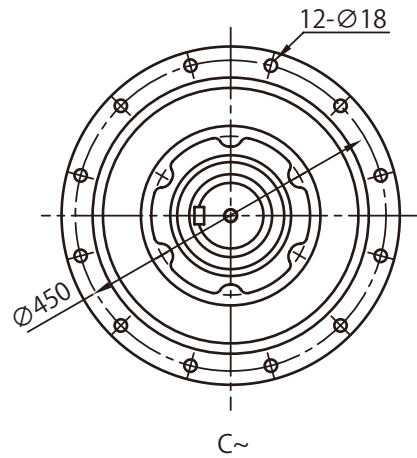
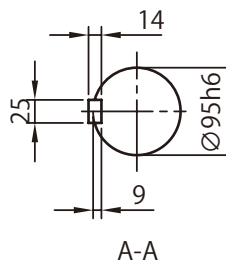
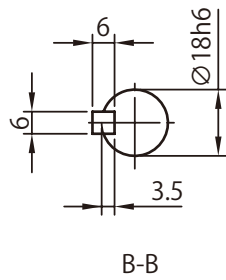
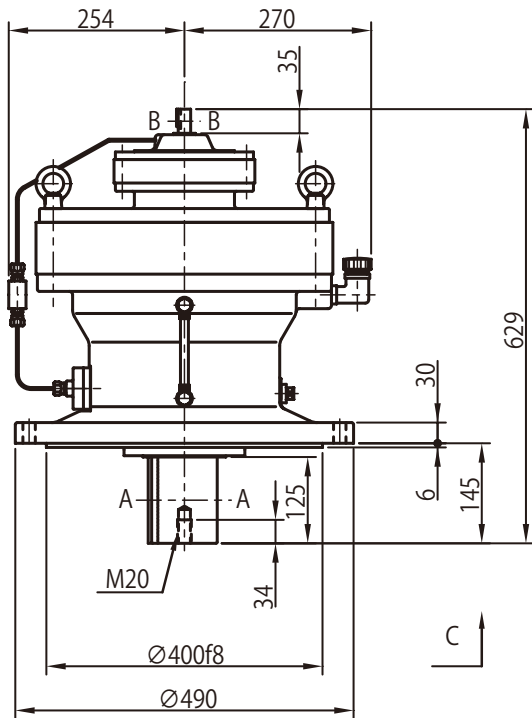
ギヤモータ

レデューサ

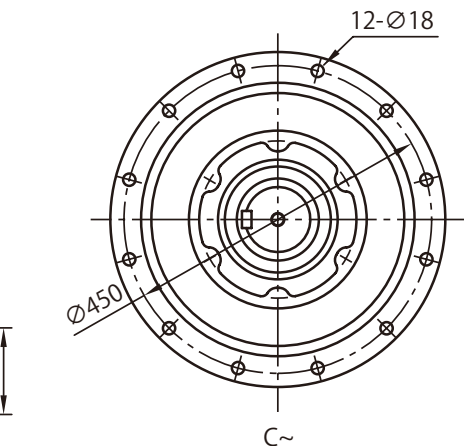
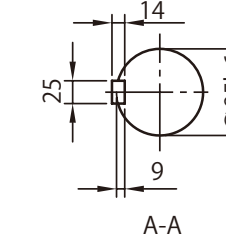
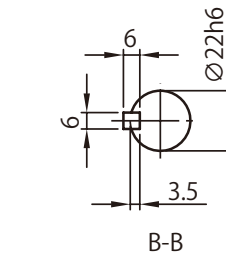
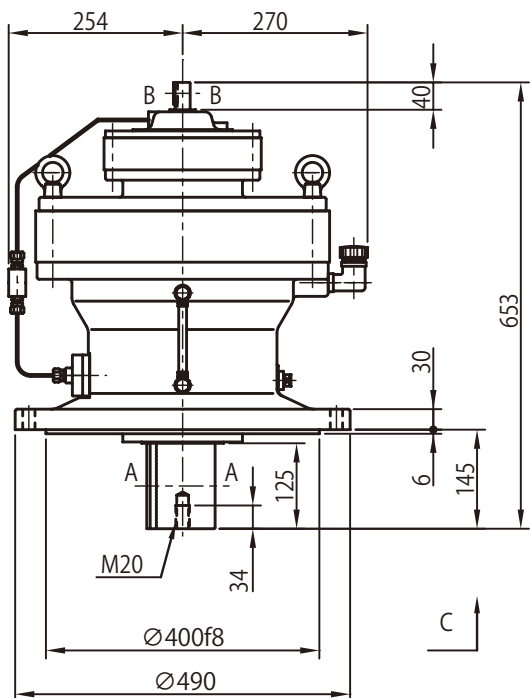
脚付

フランジ  
取付

取付台付

CHH  
SKCNH  
1段形CHH  
1段形CNH  
2段形CHH  
2段形CNF  
1段形CHF  
1段形CNF  
2段形CHF  
2段形CVV  
SKCNV  
1段形CVV  
1段形CNV  
2段形CVV  
2段形

■ CVV-619□DB- 減速比 質量 240 kg

CNF  
1段形CHF  
1段形CNF  
2段形CHF  
2段形CVV  
SKCNV  
1段形CVV  
1段形CNV  
2段形CVV  
2段形

注) 1. 形式の□には "0" または "5" が入ります。詳しくは選定表をご参照ください。

2. 低・高速軸軸端の寸法公差は、JIS B 0401-1998 "h6" です。

3. 低・高速軸のキーおよびキー溝寸法は、JIS B 1301-1996 (ISO) 「キー及びキー溝 平行キー (縮込み形)」に準拠しています。

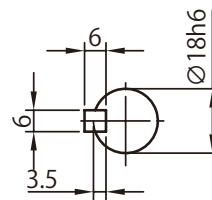
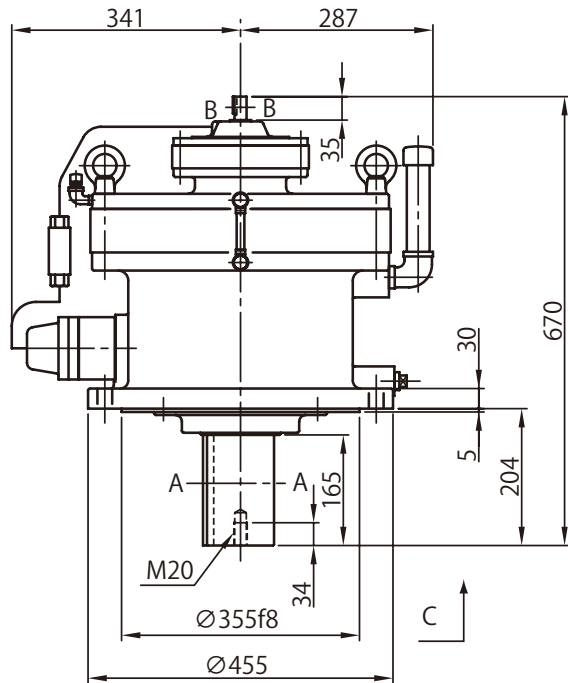
4. 低・高速軸軸端部の詳細は、技術資料 F20、F21 頁をご参照ください。

5. フランジ据付部インロー径の寸法公差は、JIS B 0401-1998 "f 8" です。

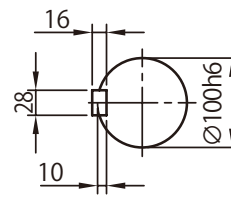
6. 形式「CHV」および「CWV」の機種は CVV と取合寸法が異なりますので、ご注意ください。詳細はご照会ください。

7. 本寸法図の寸法は、予告無しに変更することがあります。

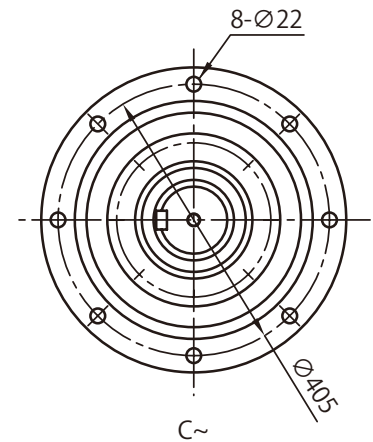
## ■ CVV-6205DA- 減速比 質量 246 kg



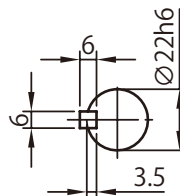
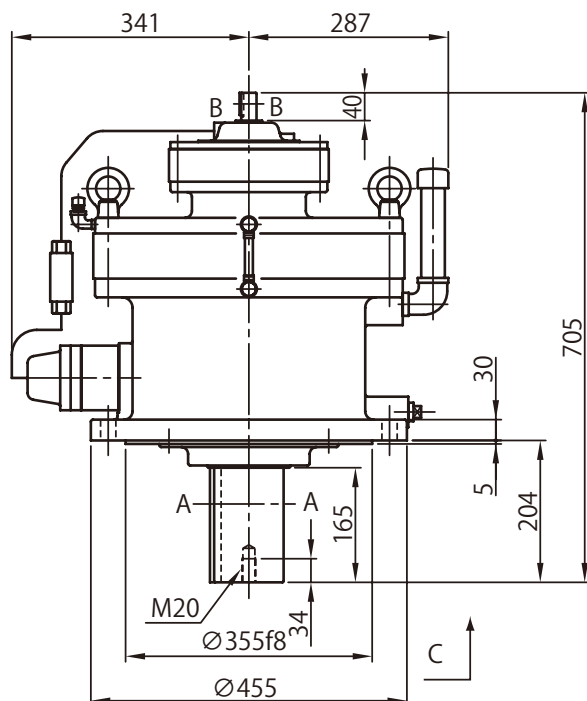
B-B



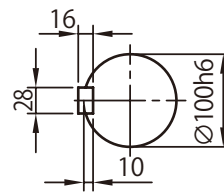
A-A



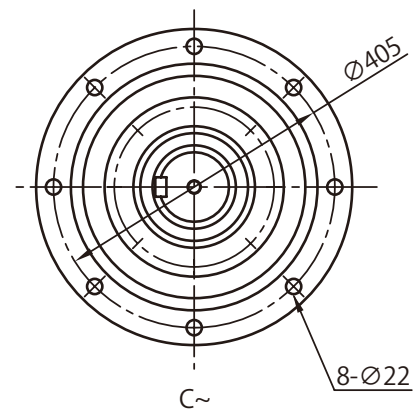
## ■ CVV-6205DB- 減速比 質量 258 kg



B-B



A-A



- 注) 1. 低・高速軸軸端の寸法公差は、JIS B 0401-1998 "h6" です。  
 2. 低・高速軸のキーおよびキー溝寸法は、JIS B 1301-1996 (ISO) 「キー及びキー溝 平行キー (締込み形)」に準拠しています。  
 3. 低・高速軸軸端部の詳細は、技術資料 F20、F21 頁をご参照ください。  
 4. フランジ据付部インロー径の寸法公差は、JIS B 0401-1998 "f 8" です。  
 5. 形式「CHV」および「CWV」の機種は CVV と取合寸法が異なりますので、ご注意ください。詳細はご照会ください。  
 6. 本寸法図の寸法は、予告無しに変更することがあります。

選定について

選定表

寸法図

技術資料

オプション

ギヤモータ

レデュサ

脚付

フランジ

取付

取付台付

CHH

SK

CNH

1段形

CHH

1段形

CNH

2段形

CHH

2段形

CNF

1段形

CHF

1段形

CNF

2段形

CHF

2段形

CW

SK

CNV

1段形

CW

1段形

CNV

2段形

CW

2段形



## 寸法図

選定について ■ CVV-6215DA- 減速比 質量 333 kg

選定表

寸法図

技術資料

オプション

ギヤモータ

レデューサ

脚付

フランジ

取付

取付台付

CHH

SK

CNH

1段形

CHH

1段形

CNH

2段形

CHH

2段形

CNF

1段形

CHF

1段形

CNF

2段形

CHF

2段形

CVV

SK

CNV

1段形

CVV

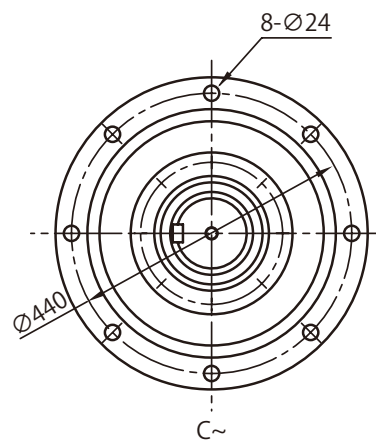
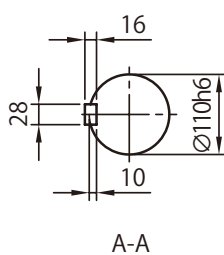
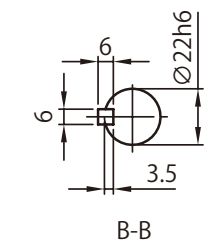
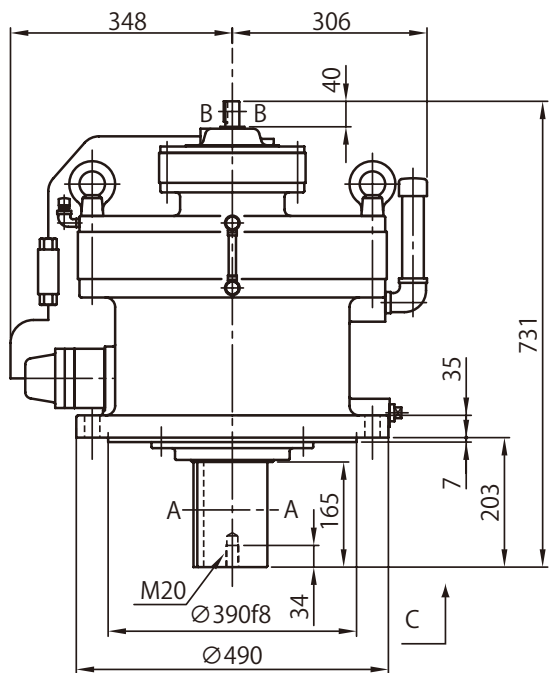
1段形

CNV

2段形

CVV

2段形



■ CVV-6215DB- 減速比 質量 355 kg

CNF

1段形

CHF

1段形

CNF

2段形

CHF

2段形

CVV

SK

CNV

1段形

CVV

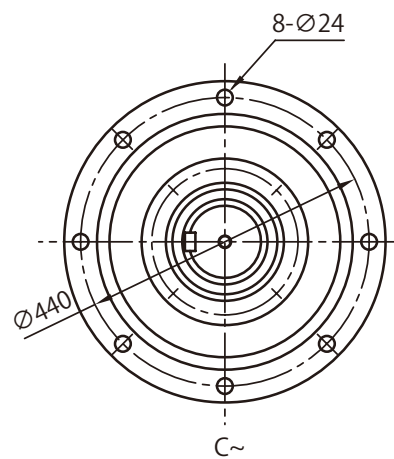
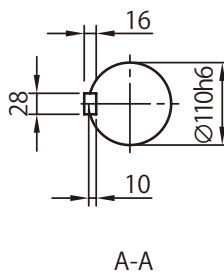
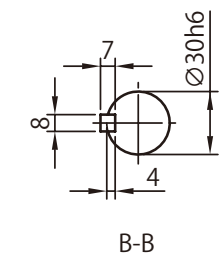
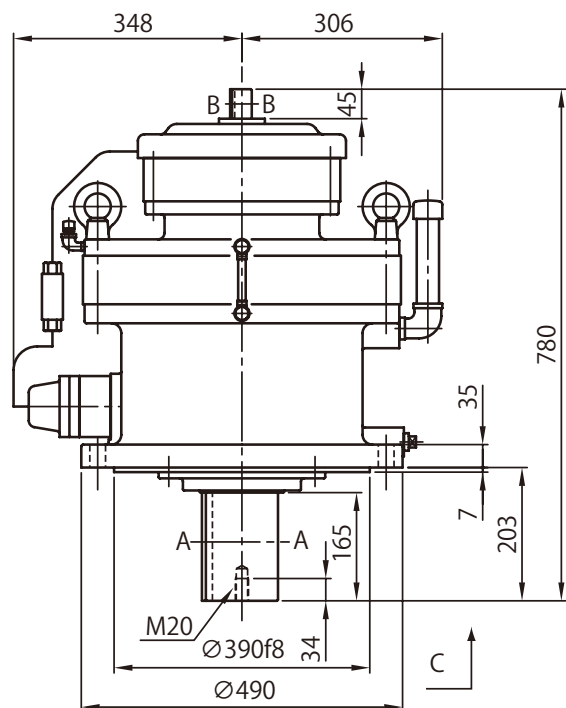
1段形

CNV

2段形

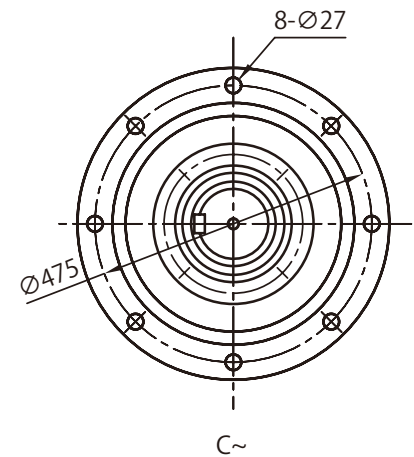
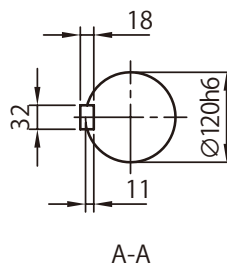
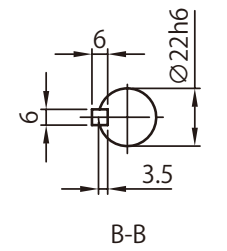
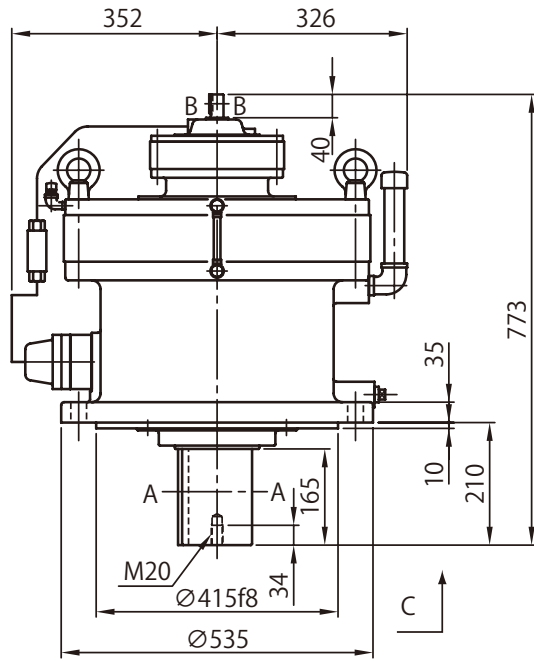
CVV

2段形

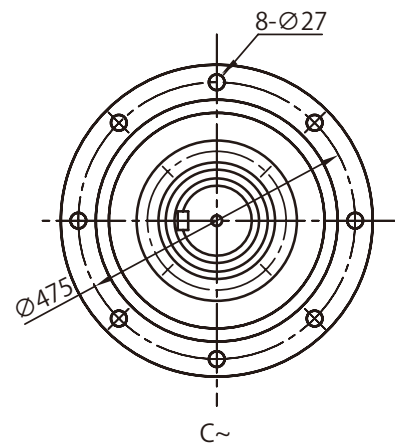
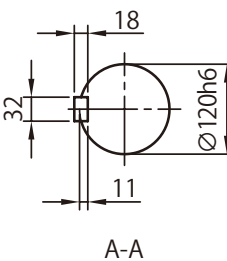
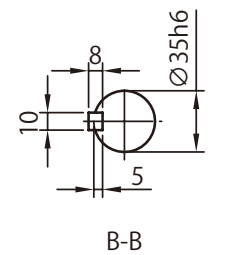
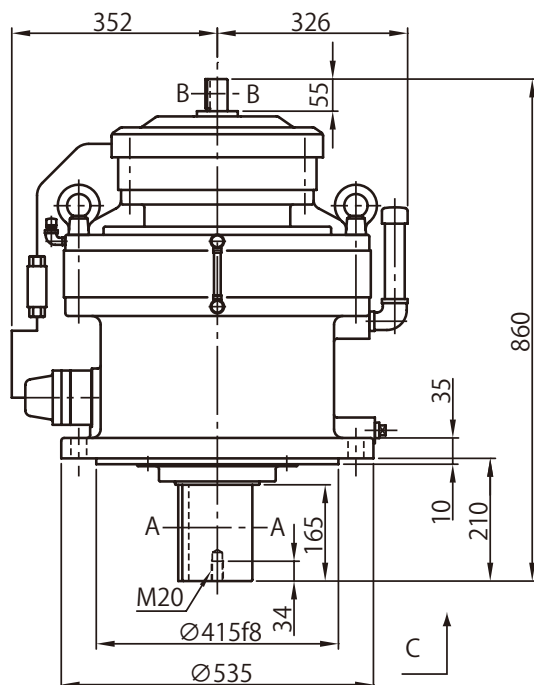


- 注) 1. 低・高速軸軸端の寸法公差は、JIS B 0401-1998 "h6" です。  
 2. 低・高速軸のキーおよびキー溝寸法は、JIS B 1301-1996 (ISO) 「キー及びキー溝 平行キー (縮込み形)」に準拠しています。  
 3. 低・高速軸軸端部の詳細は、技術資料 F20、F21 頁をご参照ください。  
 4. フランジ据付部インロー径の寸法公差は、JIS B 0401-1998 "f 8" です。  
 5. 形式「CHV」および「CWV」の機種は CVV と取付寸法が異なりますので、ご注意ください。詳細はご照会ください。  
 6. 本寸法図の寸法は、予告無しに変更することがあります。

## ■ CVV-6225DA- 減速比 質量 408 kg



## ■ CVV-6225DB- 減速比 質量 455 kg



- 注) 1. 低・高速軸軸端の寸法公差は、JIS B 0401-1998 "h6" です。  
 2. 低・高速軸のキーおよびキー溝寸法は、JIS B 1301-1996 (ISO) 「キー及びキー溝 平行キー (締込み形)」に準拠しています。  
 3. 低・高速軸軸端部の詳細は、技術資料 F20、F21 頁をご参照ください。  
 4. フランジ据付部インロー径の寸法公差は、JIS B 0401-1998 "f 8" です。  
 5. 形式「CHV」および「CWV」の機種は CVV と取合寸法が異なりますので、ご注意ください。詳細はご照会ください。  
 6. 本寸法図の寸法は、予告無しに変更することがあります。

選定について

選定表

寸法図

技術資料

オプション

ギヤモータ

レデュサ

脚付

フランジ

取付

取付台付

CHH

SK

CNH

1段形

CHH

1段形

CNH

2段形

CHH

2段形

CNF

1段形

CHF

1段形

CNF

2段形

CHF

2段形

CW

SK

CNV

1段形

CW

1段形

CNV

2段形

CW

2段形

## 寸法図

選定について ■ CVV-6235DA- 減速比 質量 510 kg

選定表

寸法図

技術資料

オプション

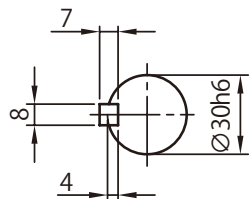
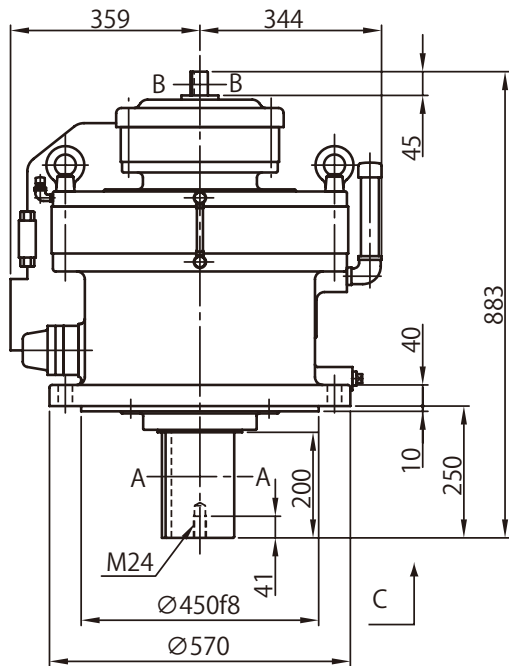
ギヤモータ

レデューサ

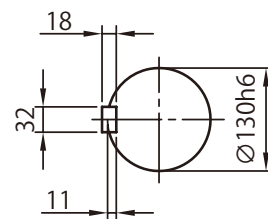
脚付

フランジ  
取付

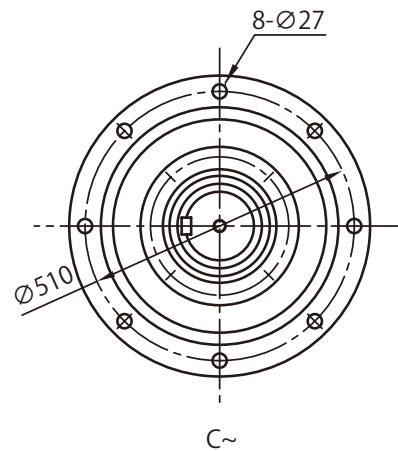
取付台付

CHH  
SKCNH  
1段形CHH  
1段形CNH  
2段形CHH  
2段形CNF  
1段形CHF  
1段形CNF  
2段形CHF  
2段形CVV  
SKCNV  
1段形CVV  
1段形CNV  
2段形CVV  
2段形

B-B

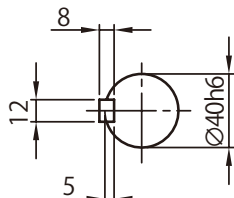
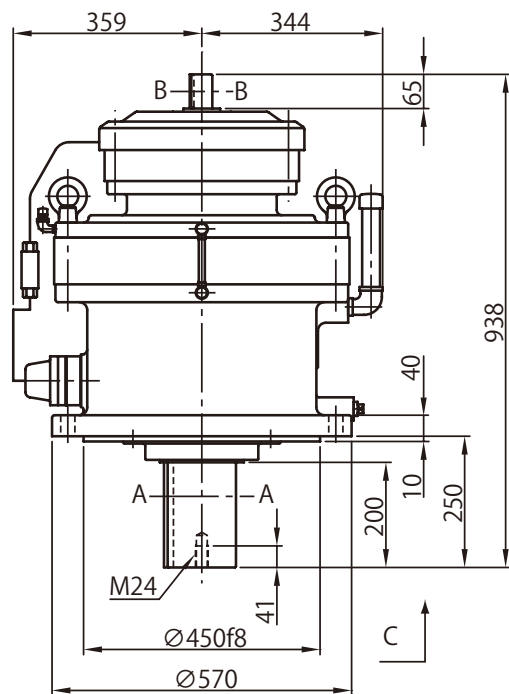


A-A

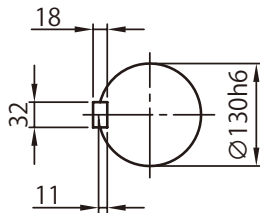


C

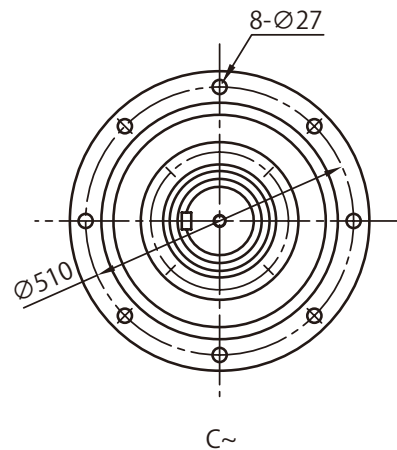
■ CVV-6235DB- 減速比 質量 544 kg

CNF  
1段形CHF  
1段形CNF  
2段形CHF  
2段形CVV  
SKCNV  
1段形CVV  
1段形CNV  
2段形CVV  
2段形

B-B



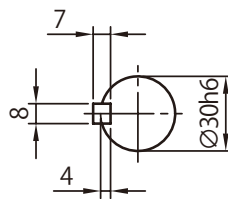
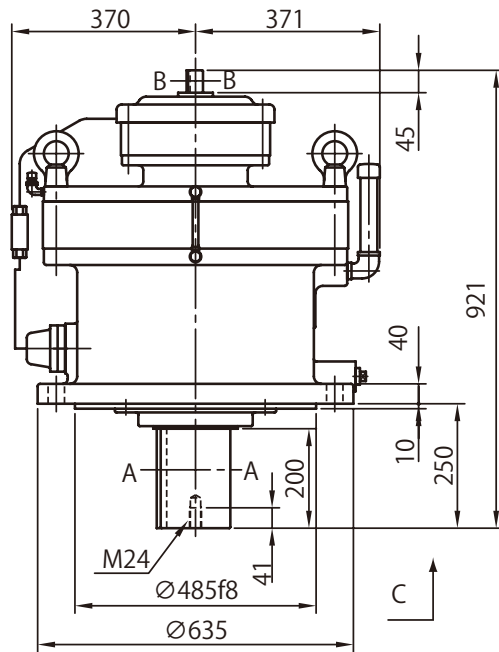
A-A



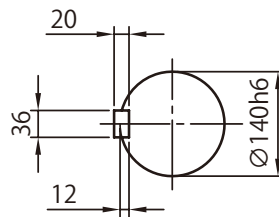
C

- 注) 1. 低・高速軸軸端の寸法公差は、JIS B 0401-1998 "h6" です。  
 2. 低・高速軸のキーおよびキー溝寸法は、JIS B 1301-1996 (ISO) 「キー及びキー溝 平行キー (締込み形)」に準拠しています。  
 3. 低・高速軸軸端部の詳細は、技術資料 F20、F21 頁をご参照ください。  
 4. フランジ据付部インロー径の寸法公差は、JIS B 0401-1998 "f 8" です。  
 5. 形式「CHV」および「CWV」の機種は CVV と取合寸法が異なりますので、ご注意ください。詳細はご照会ください。  
 6. 本寸法図の寸法は、予告無しに変更することがあります。

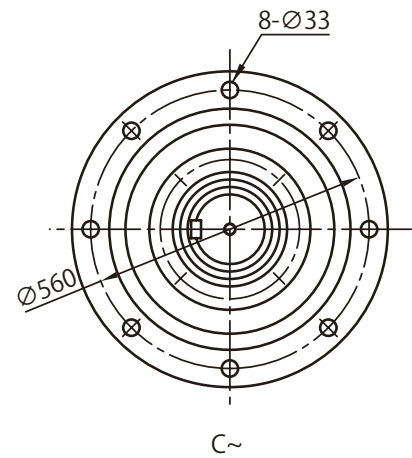
## ■ CVV-6245DA- 減速比 質量 604 kg



B-B

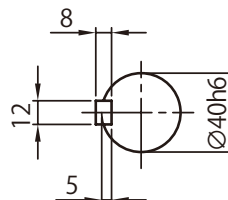
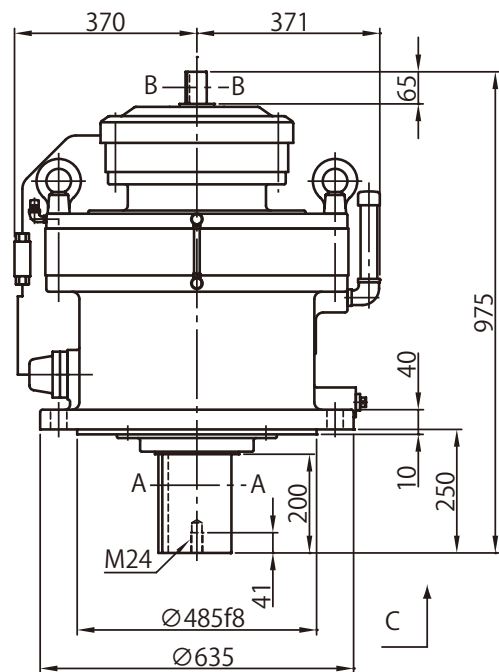


A-A

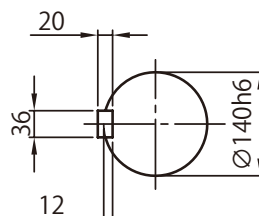


C~

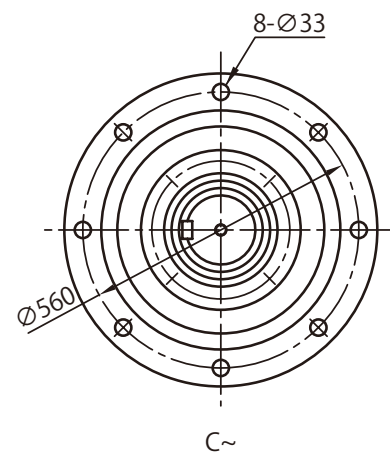
## ■ CVV-6245DB- 減速比 質量 633 kg



B-B



A-A



C~

- 注) 1. 低・高速軸軸端の寸法公差は、JIS B 0401-1998 "h6" です。  
 2. 低・高速軸のキーおよびキー溝寸法は、JIS B 1301-1996 (ISO) 「キー及びキー溝 平行キー (締込み形)」に準拠しています。  
 3. 低・高速軸軸端部の詳細は、技術資料 F20、F21 頁をご参照ください。  
 4. フランジ据付部インロー径の寸法公差は、JIS B 0401-1998 "f 8" です。  
 5. 形式「CHV」および「CWV」の機種は CVV と取合寸法が異なりますので、ご注意ください。詳細はご照会ください。  
 6. 本寸法図の寸法は、予告無しに変更することがあります。

選定について

選定表

寸法図

技術資料

オプション

ギヤモータ

レデュサ

脚付

フランジ

取付

取付台付

CHH

SK

CNH

1段形

CHH

1段形

CNH

2段形

CHH

2段形

CNF

1段形

CHF

1段形

CNF

2段形

CHF

2段形

CW

SK

CNV

1段形

CW

1段形

CNV

2段形

CW

2段形

## 寸法図

選定について ■ CVV-6255DA- 減速比 質量 925 kg

選定表

寸法図

技術資料

オプション

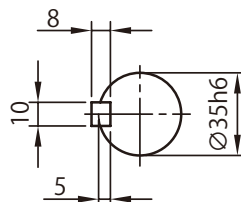
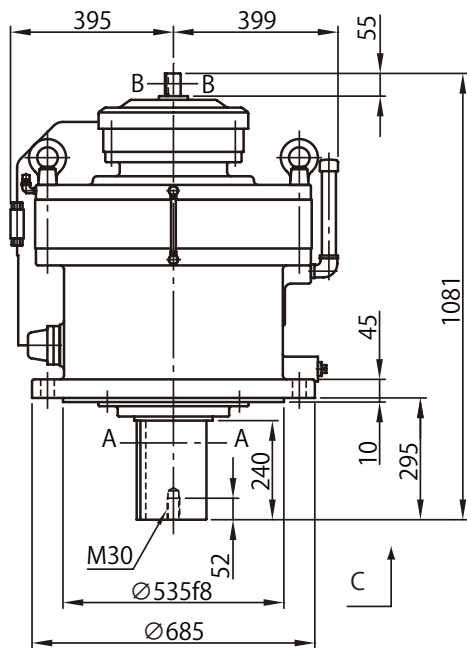
ギヤモータ

レデュサ

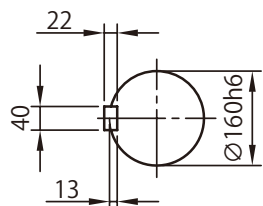
脚付

フランジ  
取付

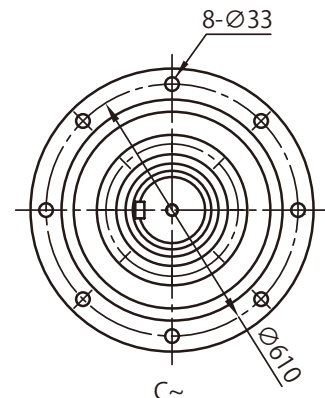
取付台付

CHH  
SKCNH  
1段形CHH  
1段形CNH  
2段形CHH  
2段形CNF  
1段形CHF  
1段形CNF  
2段形CHF  
2段形CVV  
SKCNV  
1段形CVV  
1段形CNV  
2段形CVV  
2段形

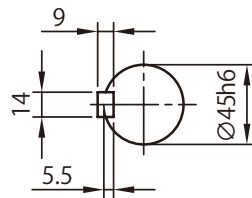
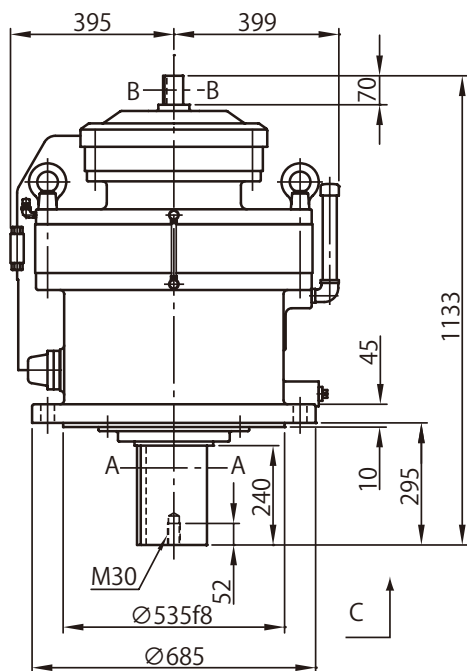
B-B



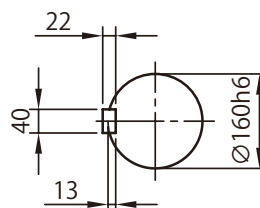
A-A



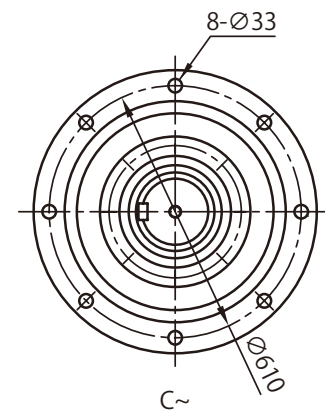
■ CVV-6255DB- 減速比 質量 993 kg

CNF  
1段形CHF  
1段形CNF  
2段形CHF  
2段形CVV  
SKCNV  
1段形CVV  
1段形CNV  
2段形CVV  
2段形

B-B

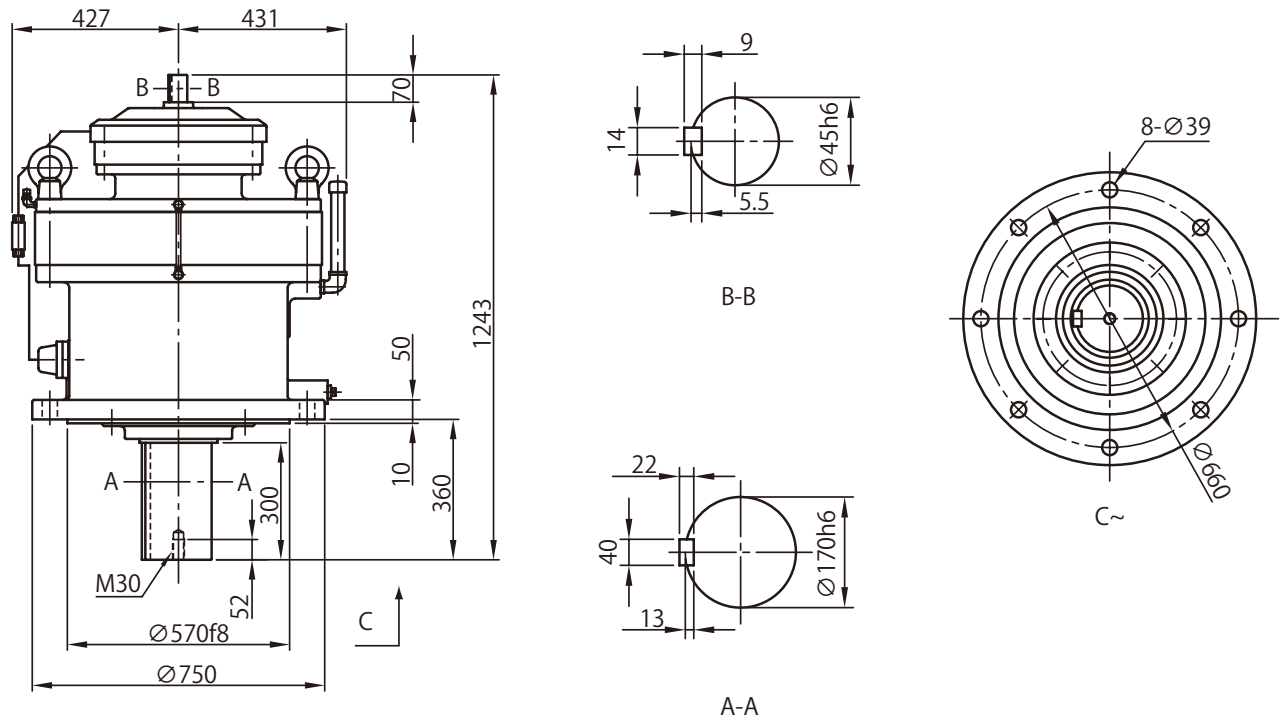


A-A

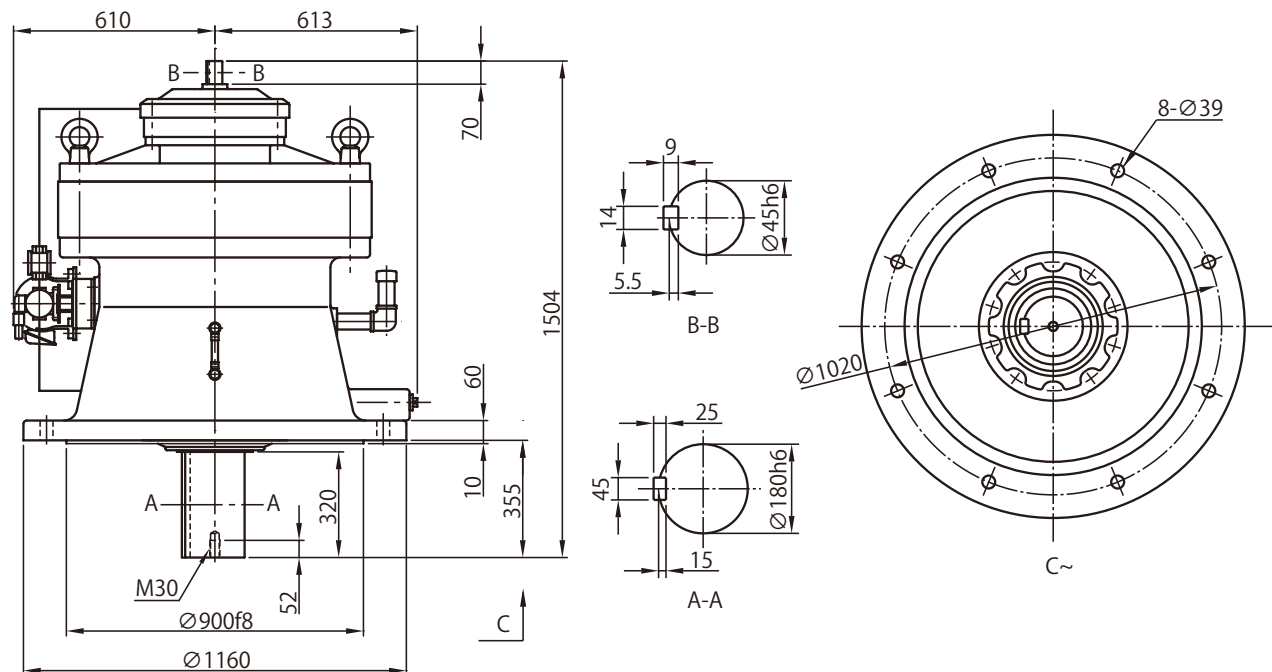


- 注) 1. 低・高速軸軸端の寸法公差は、JIS B 0401-1998 "h6" です。  
 2. 低・高速軸のキーおよびキー溝寸法は、JIS B 1301-1996 (ISO) 「キー及びキー溝 平行キー (締込み形)」に準拠しています。  
 3. 低・高速軸軸端部の詳細は、技術資料 F20、F21 頁をご参照ください。  
 4. フランジ据付部インロー径の寸法公差は、JIS B 0401-1998 "f 8" です。  
 5. 形式「CHV」および「CWV」の機種は CVV と取付寸法が異なりますので、ご注意ください。詳細はご照会ください。  
 6. 本寸法図の寸法は、予告無しに変更することがあります。

## ■ CVV-6265DA- 減速比 質量 1265 kg



## ■ CVV-6275DA- 減速比 質量 2736 kg



- 注) 1. 低・高速軸軸端の寸法公差は、JIS B 0401-1998 "h6" です。  
 2. 低・高速軸のキーおよびキー溝寸法は、JIS B 1301-1996 (ISO) 「キー及びキー溝 平行キー (締込み形)」に準拠しています。  
 3. 低・高速軸軸端部の詳細は、技術資料 F20、F21 頁をご参照ください。  
 4. フランジ据付部インロー径の寸法公差は、JIS B 0401-1998 "f 8" です。  
 5. 形式「CHV」および「CWV」の機種は CVV と取寸法が異なりますので、ご注意ください。詳細はご照会ください。  
 6. 本寸法図の寸法は、予告無しに変更することがあります。

選定について

選定表

寸法図

技術資料

オプション

ギヤモータ

レデュサ

脚付

フランジ

取付

取付台付

CHH

SK

CNH

1段形

CHH

1段形

CNH

2段形

CHH

2段形

CNF

1段形

CHF

1段形

CNF

2段形

CHF

2段形

CW

SK

CNV

1段形

CW

1段形

CNV

2段形

CW

2段形