

寸法図

選定について ■ CNF-606□- 減速比 質量 3.0 kg

選定表

寸法図

技術資料

オプション

ギヤモータ

レデュサ

脚付

フランジ

取付

取付台付 ■ CNF-607□- 減速比 質量 3.0 kg

CHH

SK

CNH

1段形

CHH

1段形

CNH

2段形

CHH

2段形

CNF

1段形

CHF

1段形

CNF

2段形

CHF

2段形

■ CNF-608□- 減速比 質量 7.0 kg

CVV

SK

CNV

1段形

CVV

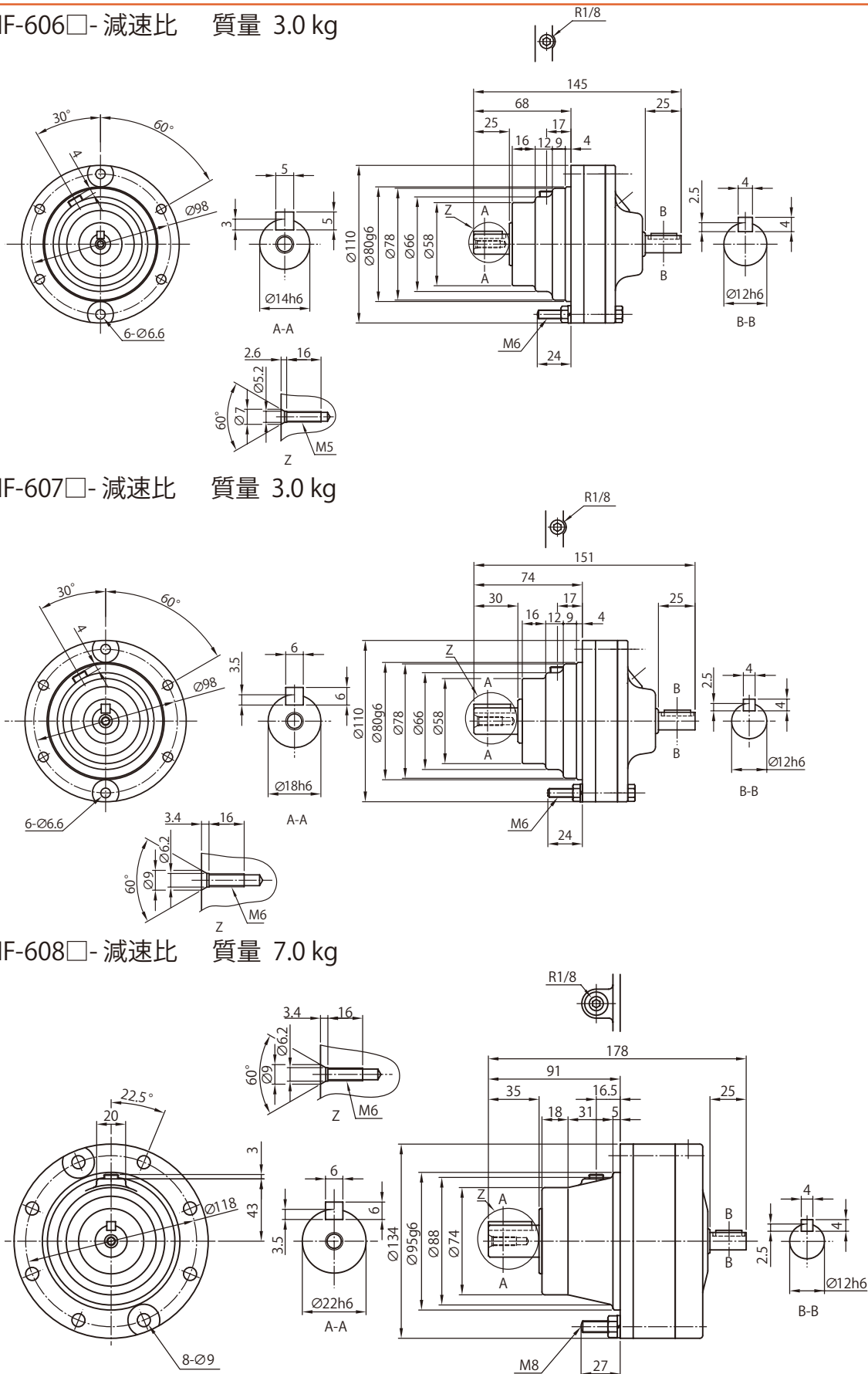
1段形

CNV

2段形

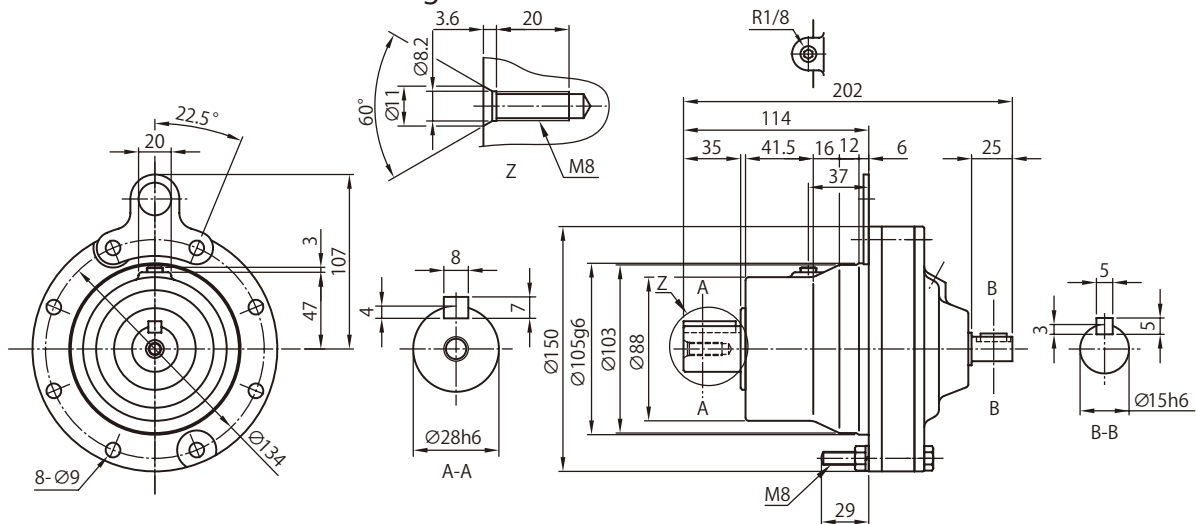
CVV

2段形

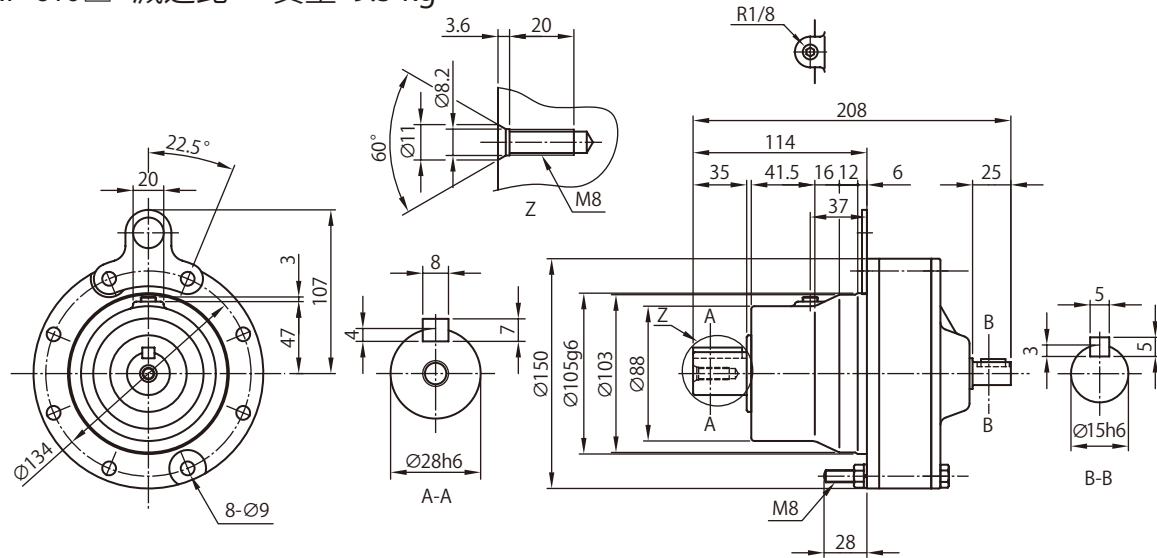


- 注) 1. 形式の□には"0"または"5"が入ります。詳しくは選定表をご参照ください。
 2. 低・高速軸軸端の寸法公差は、JIS B 0401-1998 "h6" です。
 3. 低・高速軸のキーおよびキー溝寸法は、JIS B 1301-1996 (ISO)「キー及びキー溝 平行キー (締込み形)」に準拠しています。
 4. 低・高速軸軸端部の詳細は、技術資料 F19、F21 頁をご参照ください。
 5. フランジ据付部インロー径の寸法公差は、JIS B 0401-1998 "g6" です。
 6. 本寸法図の寸法は、予告無しに変更することがあります。
 7. 取付に際しては、F32、F33 頁をご参照ください。

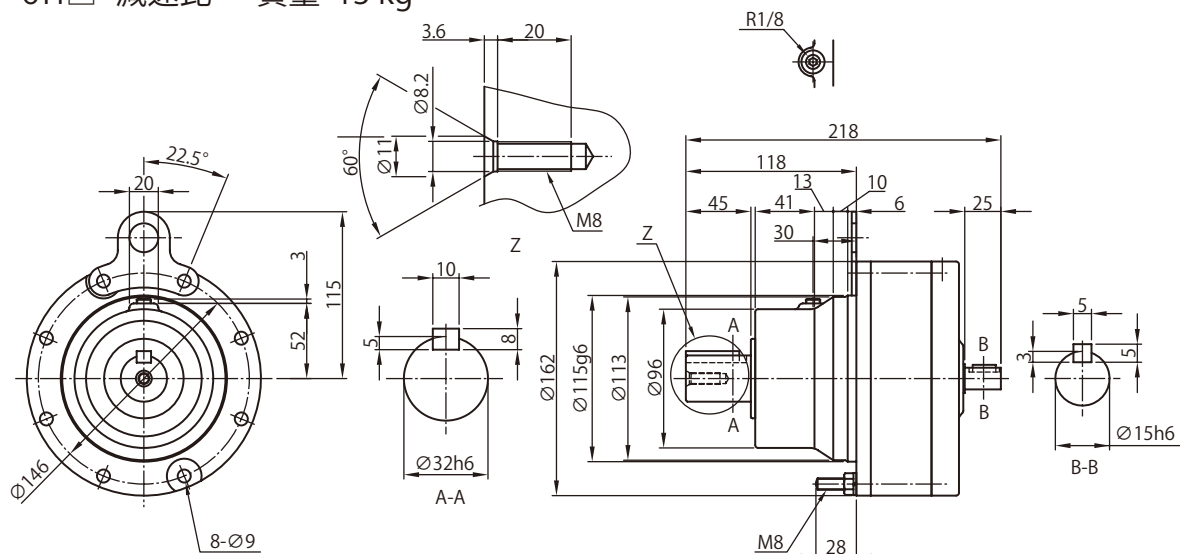
■ CNF-609□- 減速比 質量 8.0 kg



■ CNF-610□- 減速比 質量 9.5 kg



■ CNF-611□- 減速比 質量 13 kg



- 注) 1. 形式の□には "0" または "5" が入ります。詳しくは選定表をご参照ください。
 2. 低・高速軸端部の寸法公差は、JIS B 0401-1998 "h6" です。
 3. 低・高速軸のキーおよびキー溝寸法は、JIS B 1301-1996 (ISO) 「キー及びキー溝 平行キー (締込み形)」に準拠しています。
 4. 低・高速軸端部の詳細は、技術資料 F19、F21 頁をご参照ください。
 5. フランジ据付部インロー径の寸法公差は、JIS B 0401-1998 "g6" です。
 6. 本寸法図の寸法は、予告無しに変更することがあります。
 7. 取付に際しては、F32、F33 頁をご参照ください。

選定について

選定表

寸法図

技術資料

オプション

ギヤモータ

レデュサ

脚付

フランジ
取付

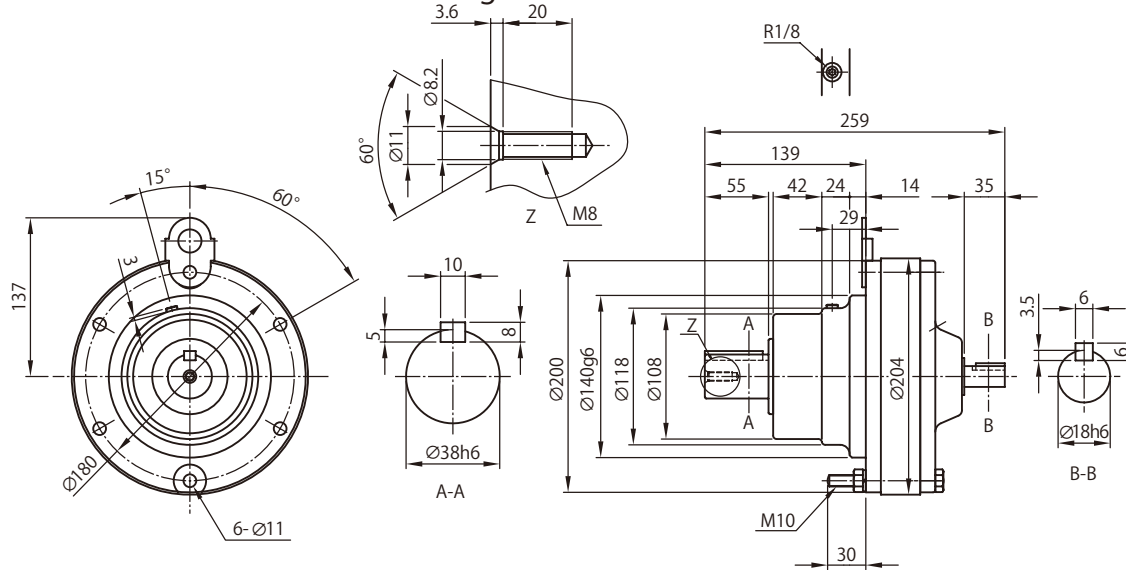
取付台付

CHH
SKCNH
1段形CHH
1段形CNH
2段形CHH
2段形CNF
1段形CHF
1段形CNF
2段形CHF
2段形CV
SKCNV
1段形CV
1段形CNV
2段形CV
2段形

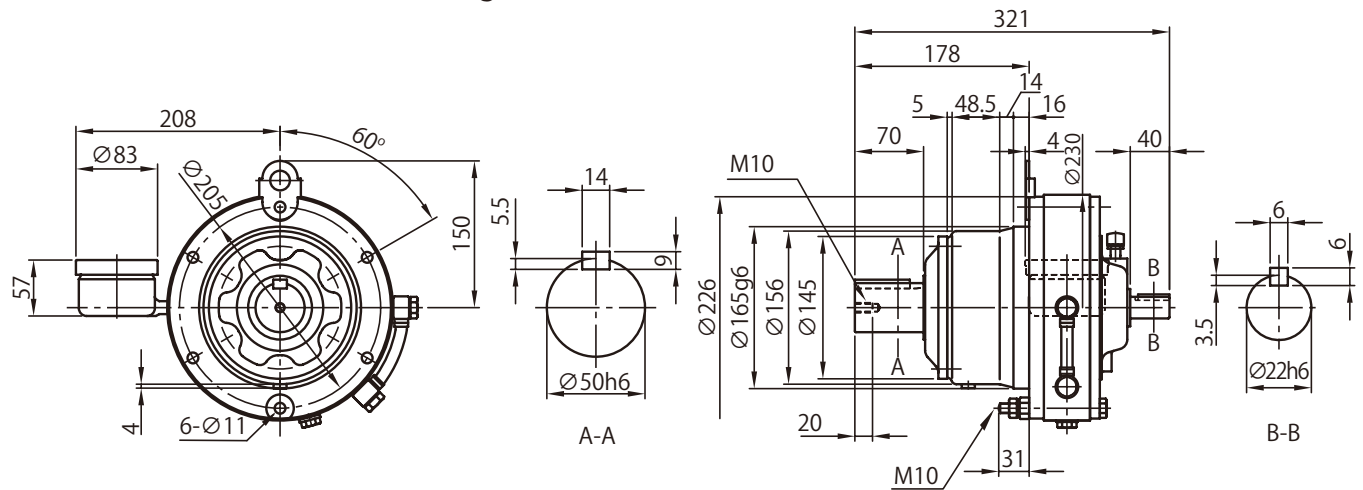
寸法図

選定について
選定表
寸法図
技術資料
オプション
ギヤモータ
レデュサ
脚付
フランジ 取付
取付台付

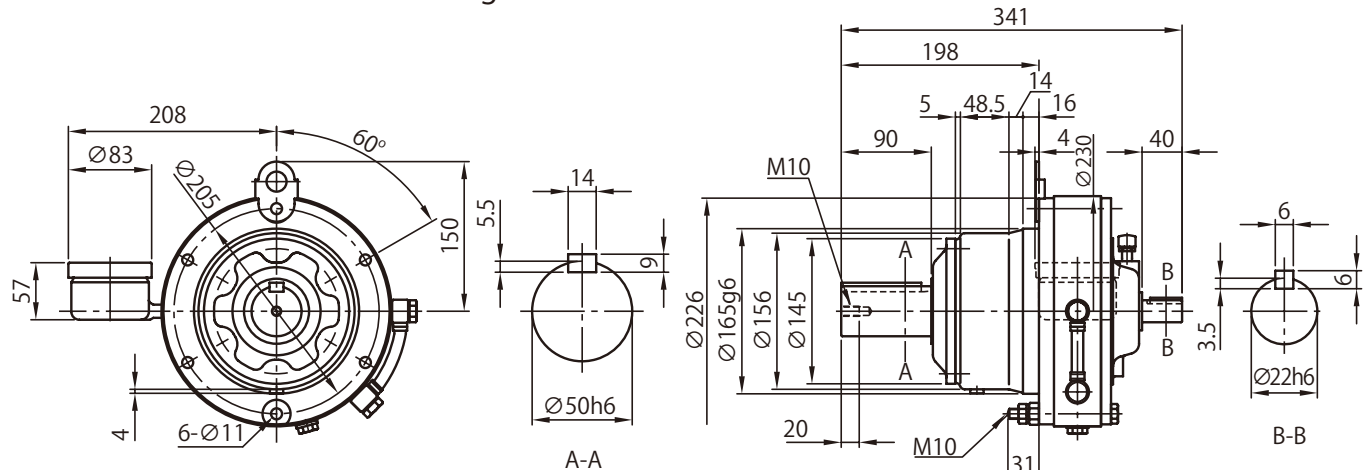
■ CNF-612□- 減速比 質量 20 kg



■ CHF-613□- 減速比 質量 36 kg

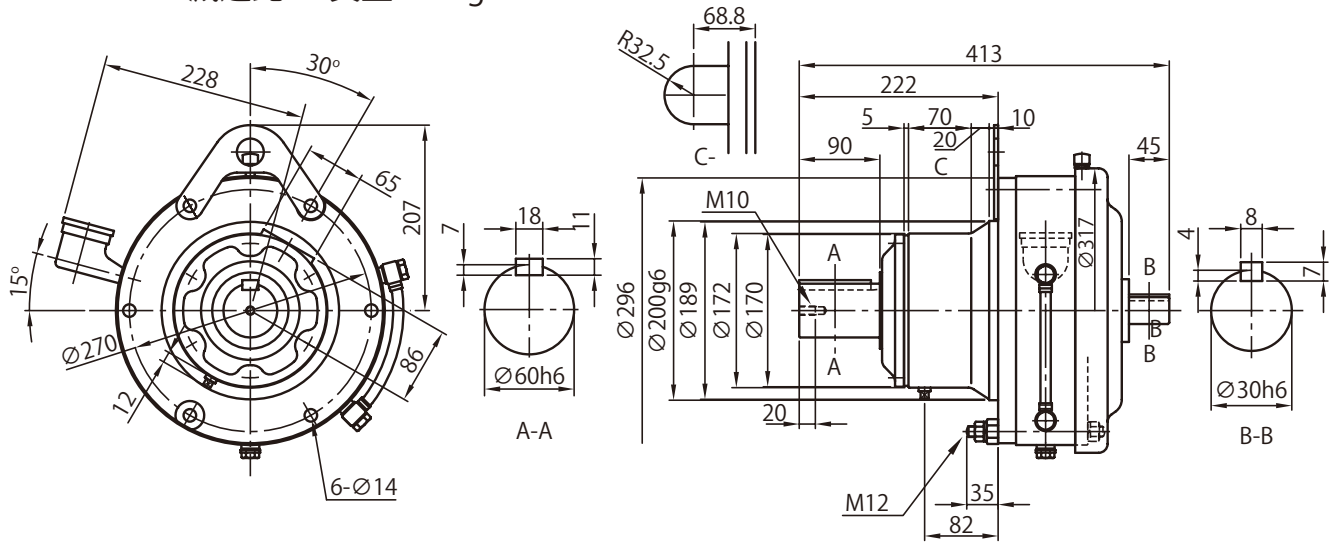


■ CHF-614□- 減速比 質量 37 kg

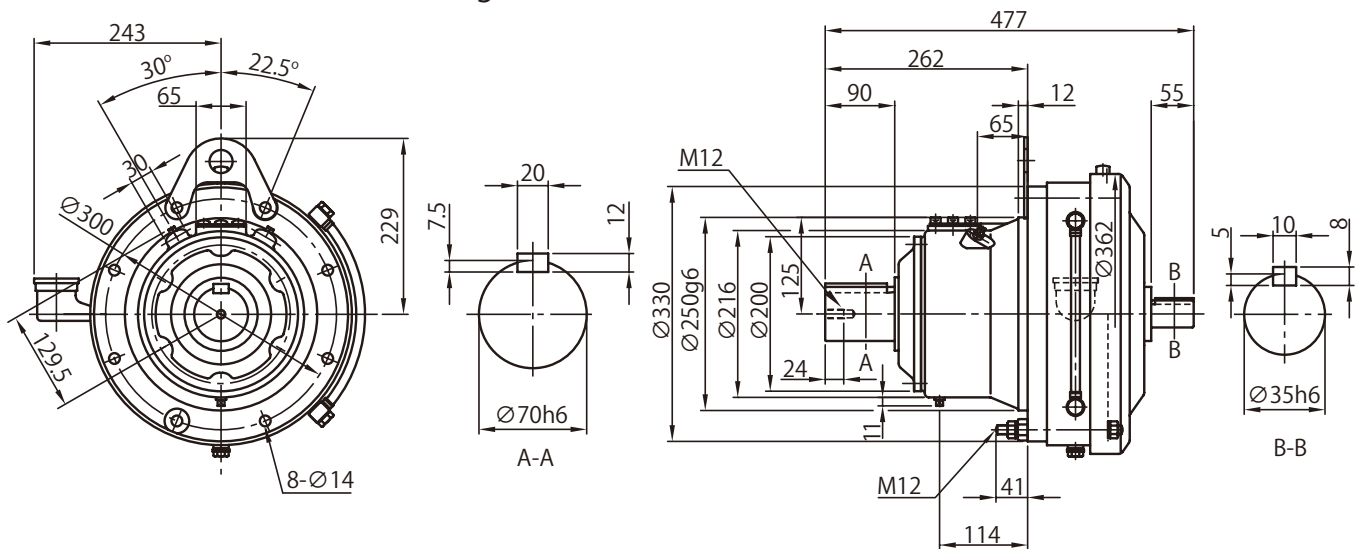


- 注) 1. 形式の□には "0" または "5" が入ります。詳しくは選定表をご参照ください。
 2. 低・高速軸軸端の寸法公差は、JIS B 0401-1998 "h6" です。
 3. 低・高速軸のキーおよびキー溝寸法は、JIS B 1301-1996 (ISO) 「キー及びキー溝 平行キー (縮込み形)」に準拠しています。
 4. 低・高速軸軸端部の詳細は、技術資料 F19 ~ F21 頁をご参照ください。
 5. 低速軸方向が垂直下向き (CVF 形) の場合は低速軸の有効長が異なります。詳細寸法は技術資料 F20 頁をご参照ください。
 6. フランジ据付部インロー径の寸法公差は、JIS B 0401-1998 "g6" です。
 7. 本寸法図の寸法は、予告無しに変更することがあります。
 8. 取付に際しては、F32、F33 頁をご参照ください。

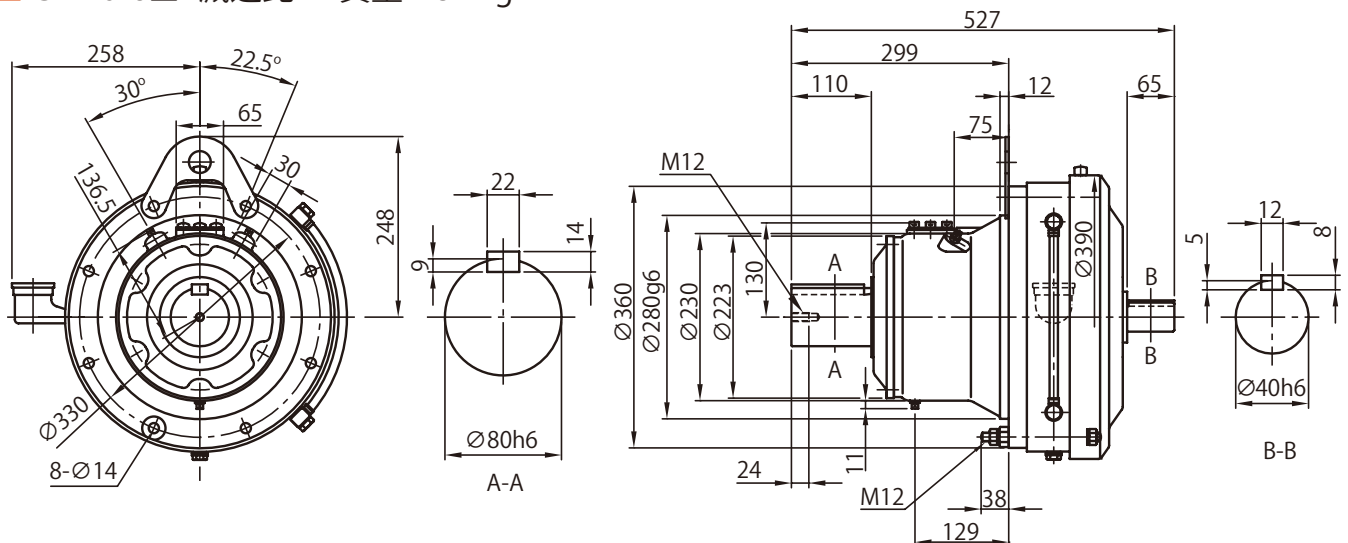
■ CHF-616□- 減速比 質量 66 kg



■ CHF-617□- 減速比 質量 96 kg



■ CHF-618□- 減速比 質量 131 kg



- 注) 1. 形式の□には"0"または"5"が入ります。詳しくは選定表をご参照ください。
 2. 低・高速軸軸端の寸法公差は、JIS B 0401-1998 "h6" です。
 3. 低・高速軸のキーおよびキー溝寸法は、JIS B 1301-1996 (ISO)「キー及びキー溝 平行キー (縮込み形)」に準拠しています。
 4. 低・高速軸軸端部の詳細は、技術資料 F20、F21 頁をご参照ください。
 5. 低速軸方向が垂直下向き (CVF 形) の場合は低速軸の有効長が異なります。詳細寸法は技術資料 F20 頁をご参照ください。
 6. フランジ据付部インロー径の寸法公差は、JIS B 0401-1998 "g6" です。
 7. 本寸法図の寸法は、予告無しに変更することがあります。
 8. 取付に際しては、F32、F33 頁をご参照ください。

選定について

選定表

寸法図

技術資料

オプション

ギヤモータ

レデュサ

脚付

フランジ

取付

取付台付

CHH

SK

CNH

1段形

CHH

1段形

CNH

2段形

CHH

2段形

CNF

1段形

CHF

1段形

CNF

2段形

CHF

2段形

CV

SK

CNV

1段形

CV

1段形

CNV

2段形

CV

2段形

寸法図

選定について ■ CHF-619□- 減速比 質量 195 kg

選定表

寸法図

技術資料

オプション

ギヤモータ

レデュサ

脚付

フランジ

取付

取付台付

CHH

SK

CNH

1段形

CHH

1段形

CNH

2段形

CHH

2段形

CNF

1段形

CHF

1段形

CNF

2段形

CHF

2段形

CVV

SK

CNV

1段形

CVV

1段形

CNV

2段形

CVV

2段形

■ CHF-6205- 減速比 質量 213 kg

CHH

SK

CNH

1段形

CHH

1段形

CNH

2段形

CHH

2段形

CNF

1段形

CHF

1段形

CNF

2段形

CHF

2段形

CVV

SK

CNV

1段形

CVV

1段形

CNV

2段形

CVV

2段形

■ CHF-6215- 減速比 質量 292 kg

CHH

SK

CNH

1段形

CHH

1段形

CNH

2段形

CHH

2段形

CNF

1段形

CHF

1段形

CNF

2段形

CHF

2段形

CVV

SK

CNV

1段形

CVV

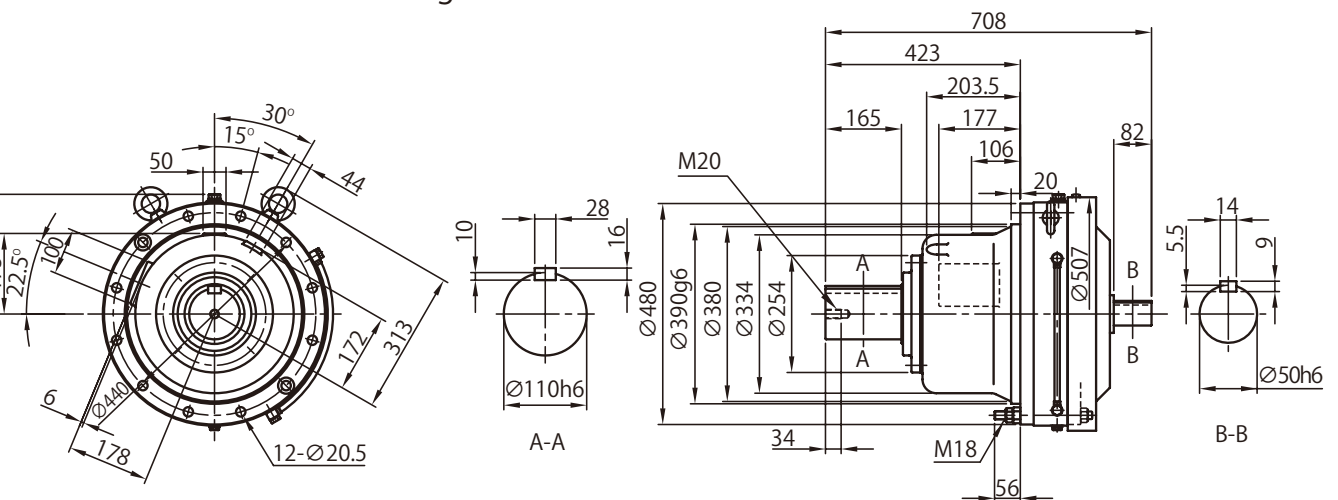
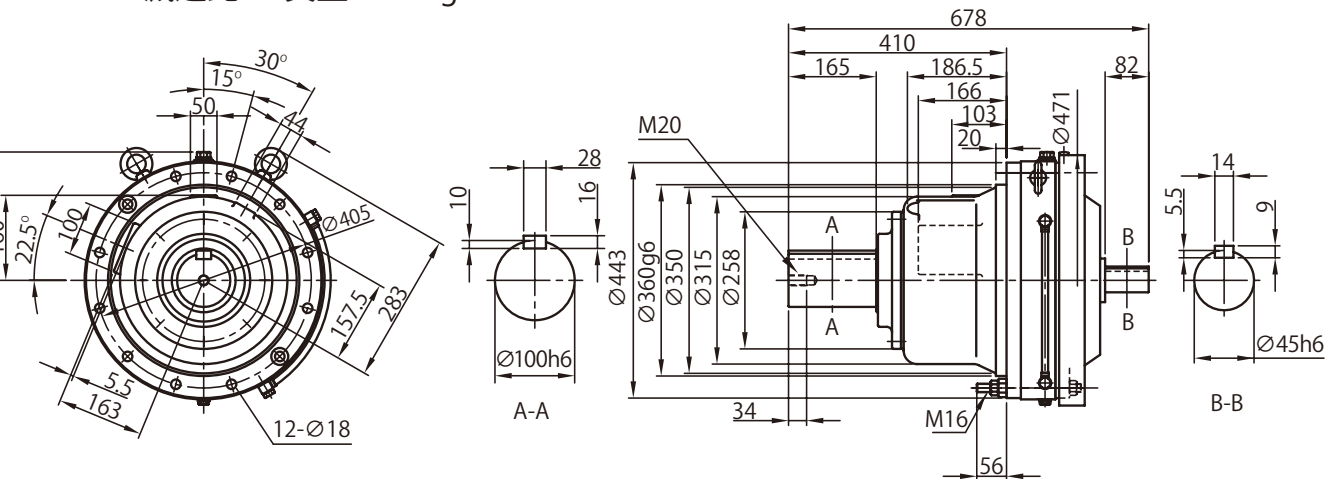
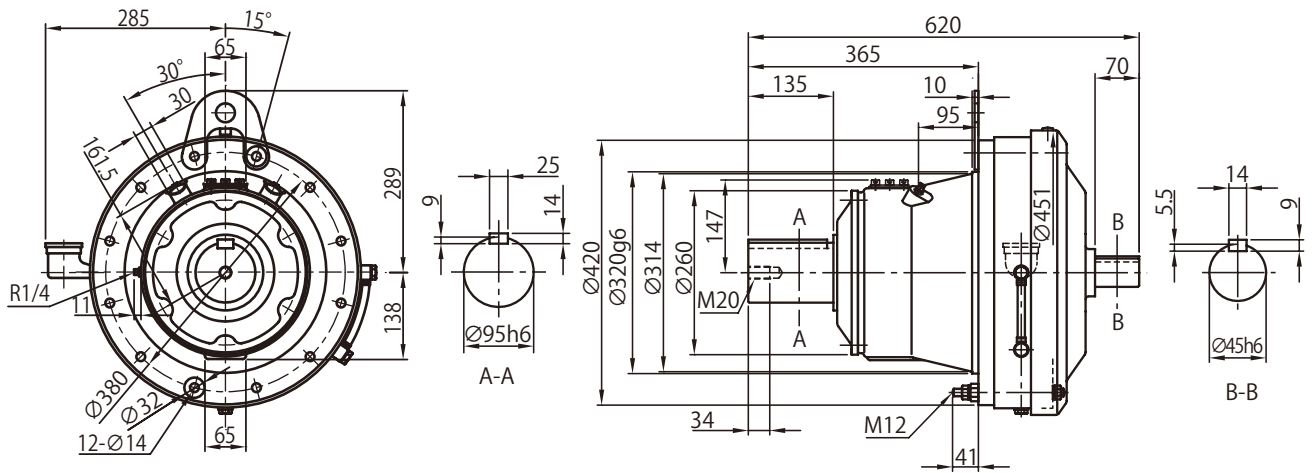
1段形

CNV

2段形

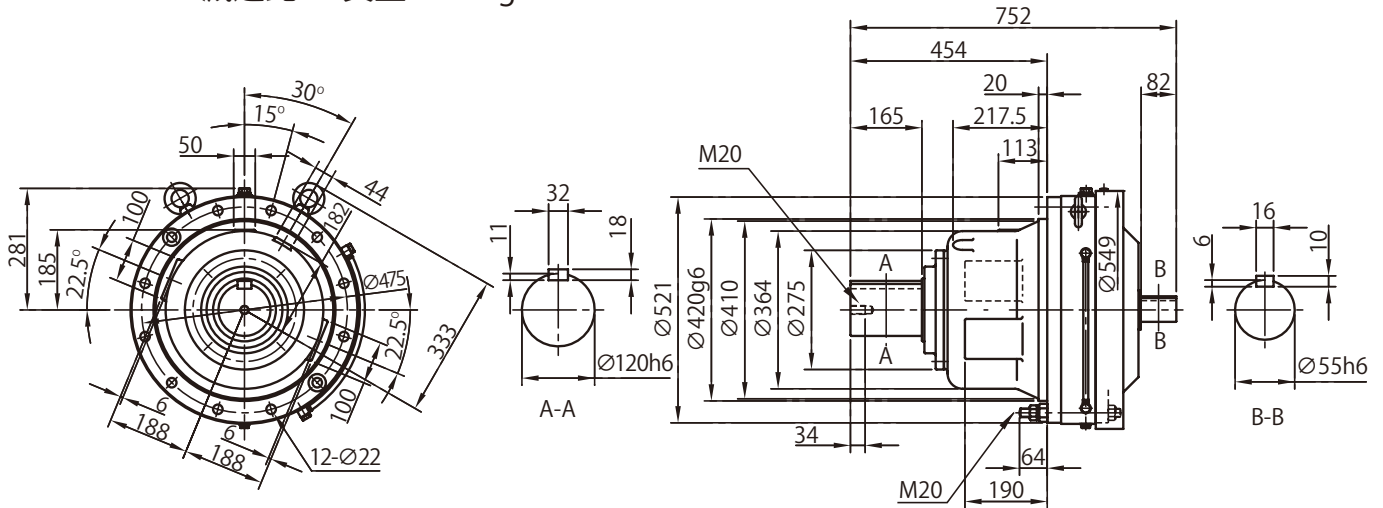
CVV

2段形

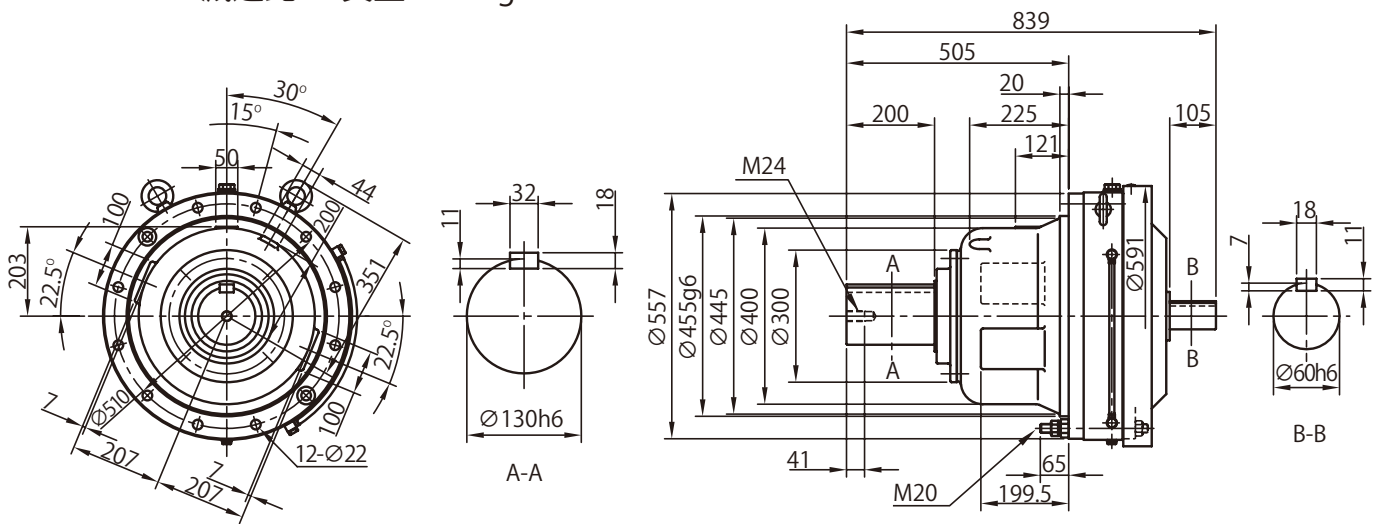


- 注) 1. 形式の□には"0"または"5"が入ります。詳しくは選定表をご参照ください。
 2. 低・高速軸軸端の寸法公差は、JIS B 0401-1998 "h6" です。
 3. 低・高速軸のキーおよびキー溝寸法は、JIS B 1301-1996 (ISO)「キー及びキー溝 平行キー (縮込み形)」に準拠しています。
 4. 低・高速軸軸端部の詳細は、技術資料 F20、F21 頁をご参照ください。
 5. 低速軸方向が垂直下向き (CVF 形) の場合は低速軸の有効長が異なります。詳細寸法は技術資料 F20 頁をご参照ください。
 6. フランジ据付部インロー径の寸法公差は、JIS B 0401-1998 "g6" です。
 7. 本寸法図の寸法は、予告無しに変更することがあります。
 8. 取付に際しては、F32、F33 頁をご参照ください。

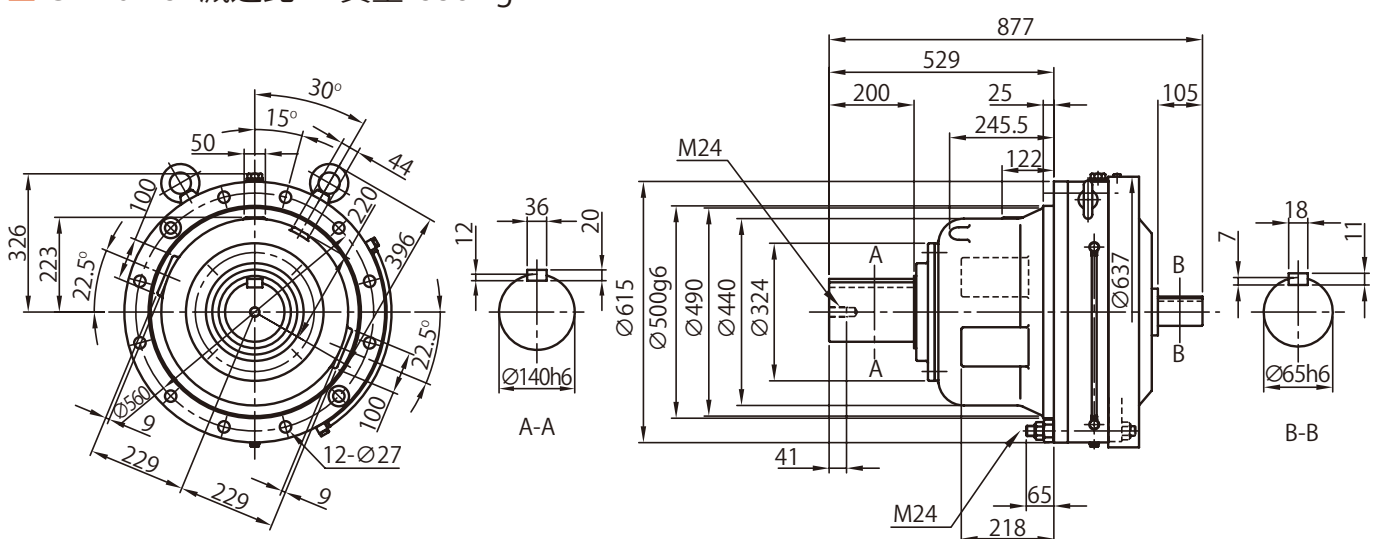
CHF-6225- 減速比 質量 347 kg



CHF-6235- 減速比 質量 428 kg



CHF-6245- 減速比 質量 538 kg



- 注) 1. 低・高速軸軸端の寸法公差は、JIS B 0401-1998 "h6" です。
 2. 低・高速軸のキーおよびキー溝寸法は、JIS B 1301-1996 (ISO) 「キー及びキー溝 平行キー (締込み形)」に準拠しています。
 3. 低・高速軸軸端部の詳細は、技術資料 F20、F21 頁をご参照ください。
 4. フランジ据付部インロー径の寸法公差は、JIS B 0401-1998 "g6" です。
 5. 本寸法図の寸法は、予告無しに変更することがあります。
 6. 取付に際しては、F32、F33 頁をご参照ください。

選定について

選定表

寸法図

技術資料

オプション

ギヤモータ

レデュサ

脚付

フランジ

取付

取付台付

CHH

SK

CNH

1段形

CHH

1段形

CNH

2段形

CHH

2段形

CNF

1段形

CHF

1段形

CNF

2段形

CHF

2段形

CV

SK

CNV

1段形

CV

1段形

CNV

2段形

CV

2段形

寸法図

選定について ■ CHF-6255- 減速比 質量 794 kg

選定表

寸法図

技術資料

オプション

ギヤモータ

レデュサ

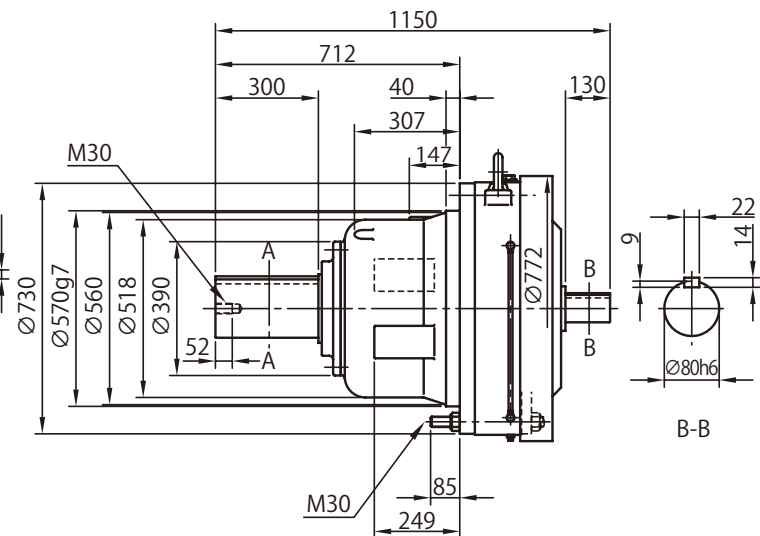
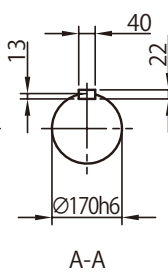
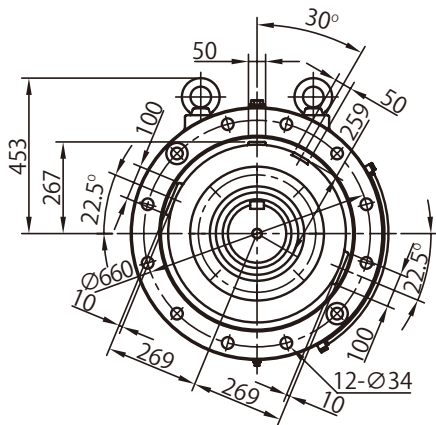
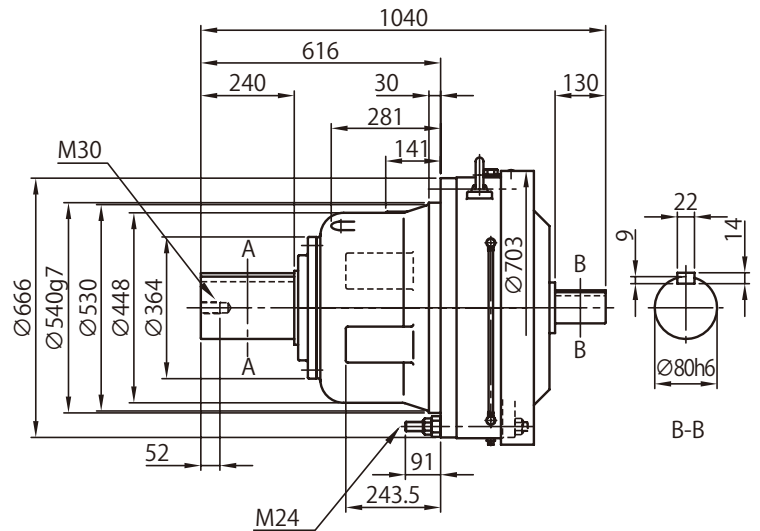
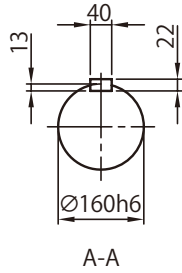
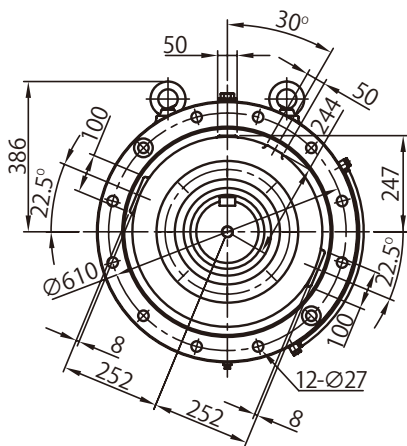
脚付

フランジ
取付

取付台付

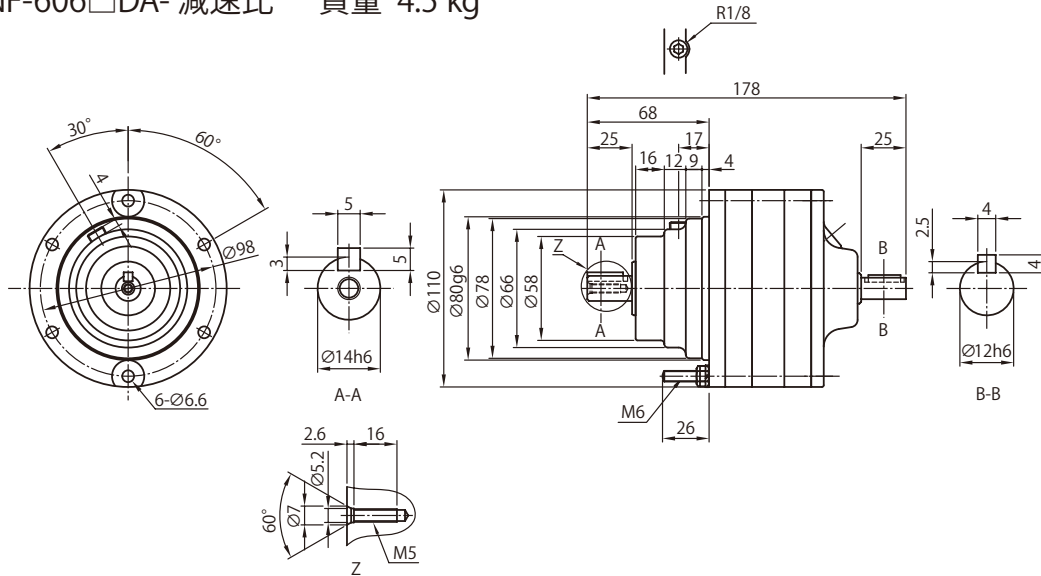
CHH
SKCNH
1段形CHH
1段形CNH
2段形

■ CHF-6265- 減速比 質量 1020 kg

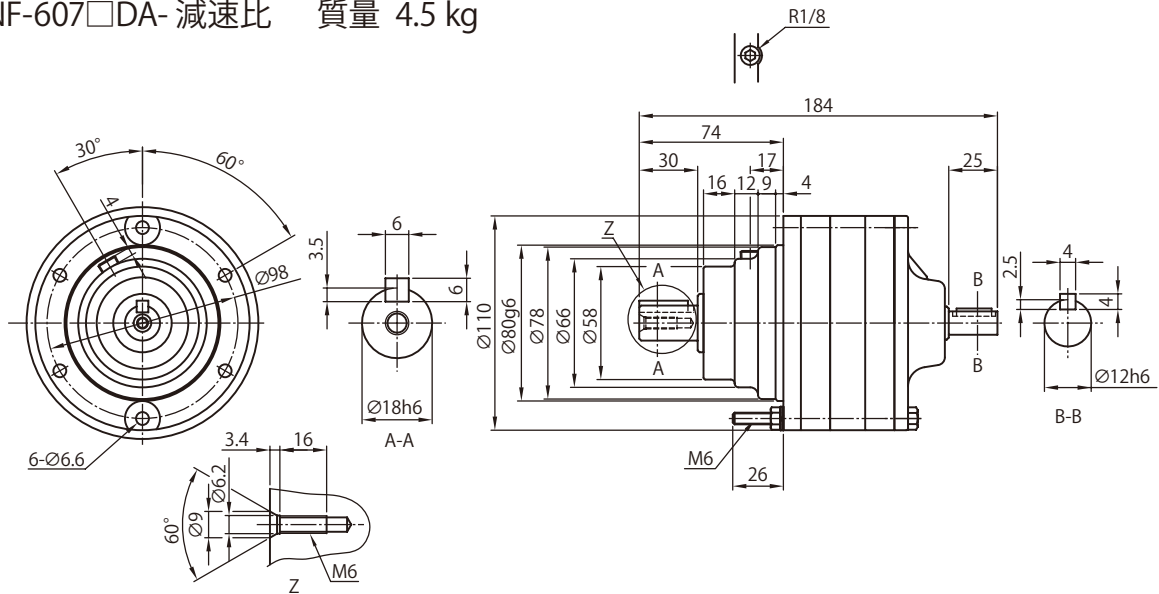
CNF
1段形CHF
1段形CNF
2段形CHF
2段形CVV
SKCNV
1段形CVV
1段形CNV
2段形CVV
2段形

- 注) 1. 低・高速軸軸端の寸法公差は、JIS B 0401-1998 "h6" です。
 2. 低・高速軸のキーおよびキー溝寸法は、JIS B 1301-1996 (ISO) 「キー及びキー溝 平行キー (締込み形)」に準拠しています。
 3. 低・高速軸軸端部の詳細は、技術資料 F20、F21 頁をご参照ください。
 4. フランジ据付部インロー径の寸法公差は、JIS B 0401-1998 "g6" です。
 5. 本寸法図の寸法は、予告無しに変更することがあります。
 6. 取付に際しては、F32、F33 頁をご参照ください。

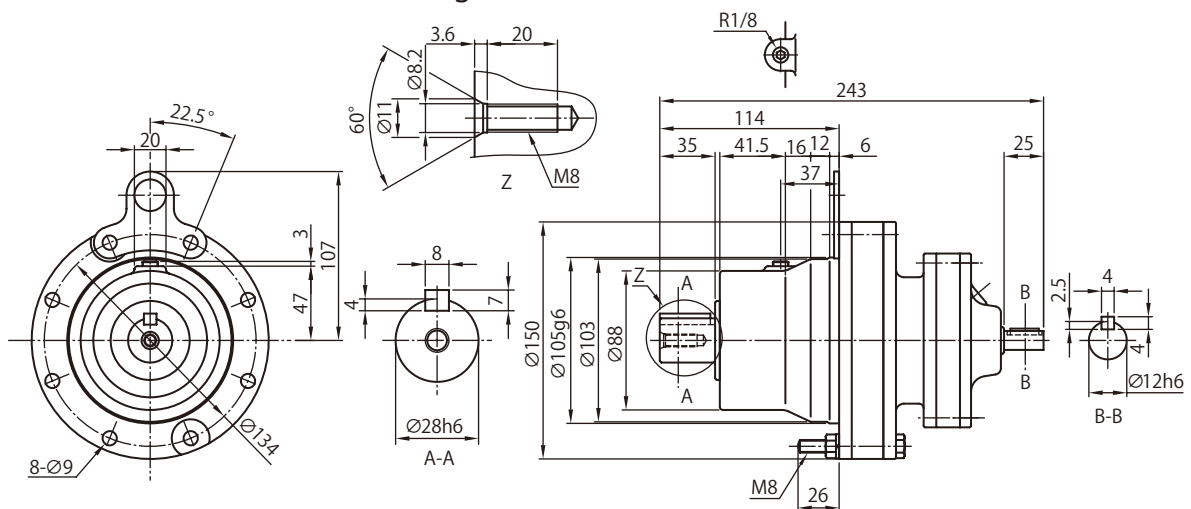
■ CNF-606□DA- 減速比 質量 4.5 kg



■ CNF-607□DA- 減速比 質量 4.5 kg



■ CNF-609□DA- 減速比 質量 10 kg



- 注) 1. 形式の□には "0" または "5" が入ります。詳しくは選定表をご参照ください。
 2. 低・高速軸軸端の寸法公差は、JIS B 0401-1998 "h6" です。
 3. 低・高速軸のキーおよびキー溝寸法は、JIS B 1301-1996 (ISO) 「キー及びキー溝 平行キー (締込み形)」に準拠しています。
 4. 低・高速軸軸端部の詳細は、技術資料 F19、F21 頁をご参照ください。
 5. フランジ据付部インロー径の寸法公差は、JIS B 0401-1998 "g6" です。
 6. 本寸法図の寸法は、予告無しに変更することがあります。
 7. 取付に際しては、F32、F33 頁をご参照ください。

選定について

選定表

寸法図

技術資料

オプション

ギヤモータ

レデュサ

脚付

フランジ
取付

取付台付

CHH
SKCNH
1段形CHH
1段形CNH
2段形CHH
2段形CNF
1段形CHF
1段形CNF
2段形CHF
2段形CV
SKCNV
1段形CV
1段形CNV
2段形CV
2段形

寸法図

選定について

■ CNF-610□DA- 減速比 質量 12 kg

選定表

寸法図

技術資料

オプション

ギヤモータ

レデューサ

脚付

フランジ

取付

取付台付

■ CNF-612□DA- 減速比 質量 22 kg

CHH

SK

CNH

1段形

CHH

1段形

CNH

2段形

CHH

2段形

CNF

1段形

CHF

1段形

CNF

2段形

CHF

2段形

CVV

SK

CNV

1段形

CVV

1段形

CNV

2段形

CVV

2段形

■ CNF-612□DB- 減速比 質量 25 kg

注) 1. 形式の□には "0" または "5" が入ります。詳しくは選定表をご参照ください。

2. 低・高速軸軸端の寸法公差は、JIS B 0401-1998 "h6" です。

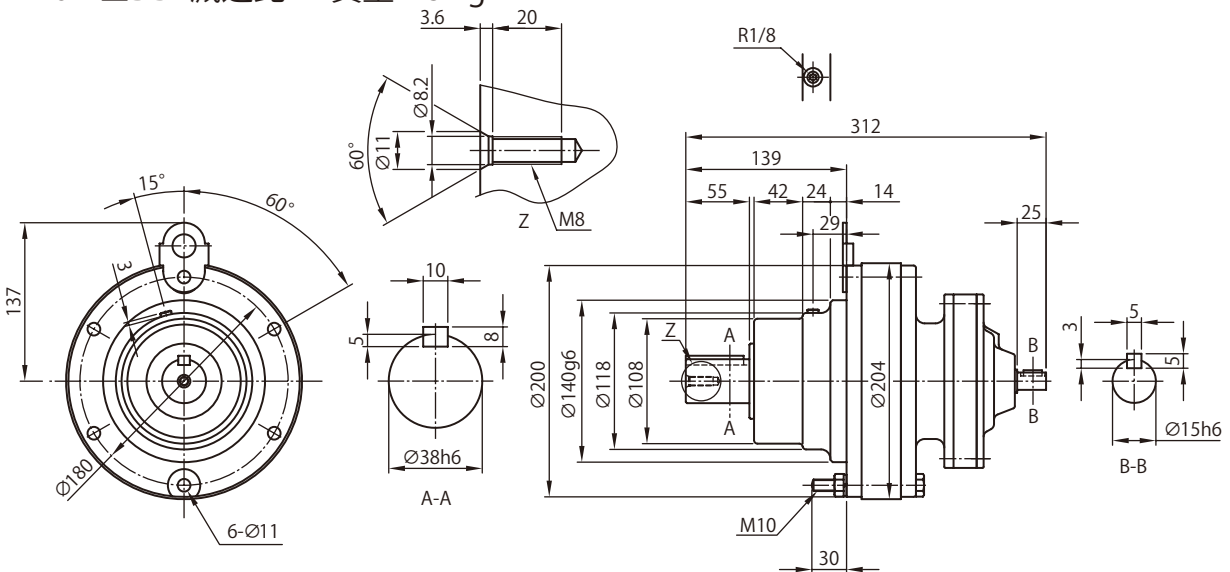
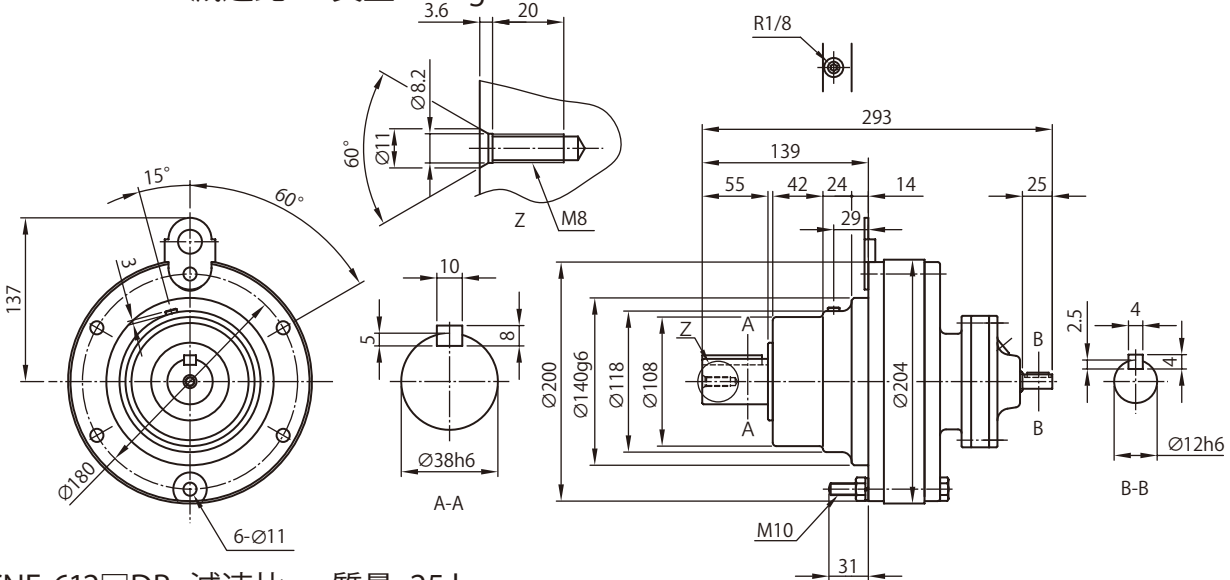
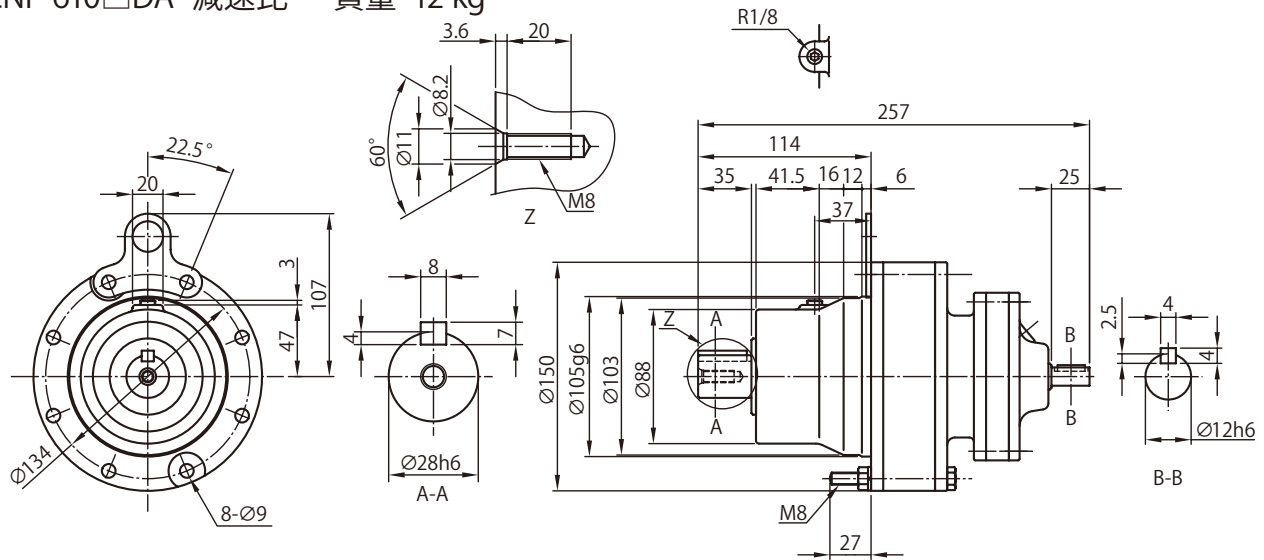
3. 低・高速軸のキーおよびキー溝寸法は、JIS B 1301-1996 (ISO) 「キー及びキー溝 平行キー (締込み形)」に準拠しています。

4. 低・高速軸軸端部の詳細は、技術資料 F19、F21 頁をご参照ください。

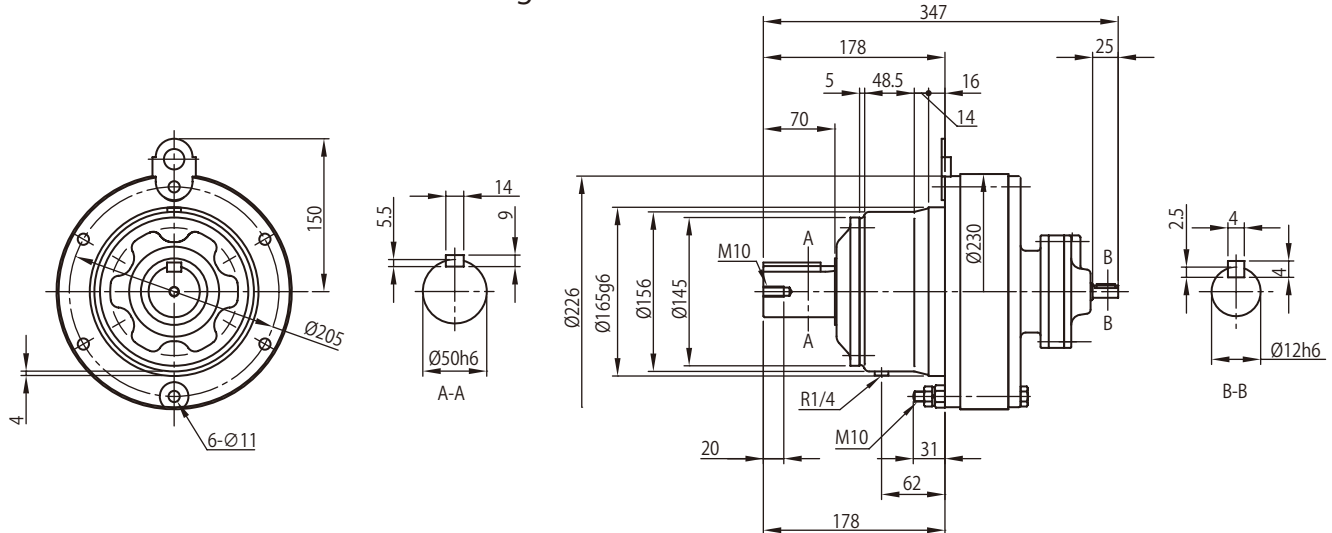
5. フランジ据付部インロー径の寸法公差は、JIS B 0401-1998 "g6" です。

6. 本寸法図の寸法は、予告無しに変更することがあります。

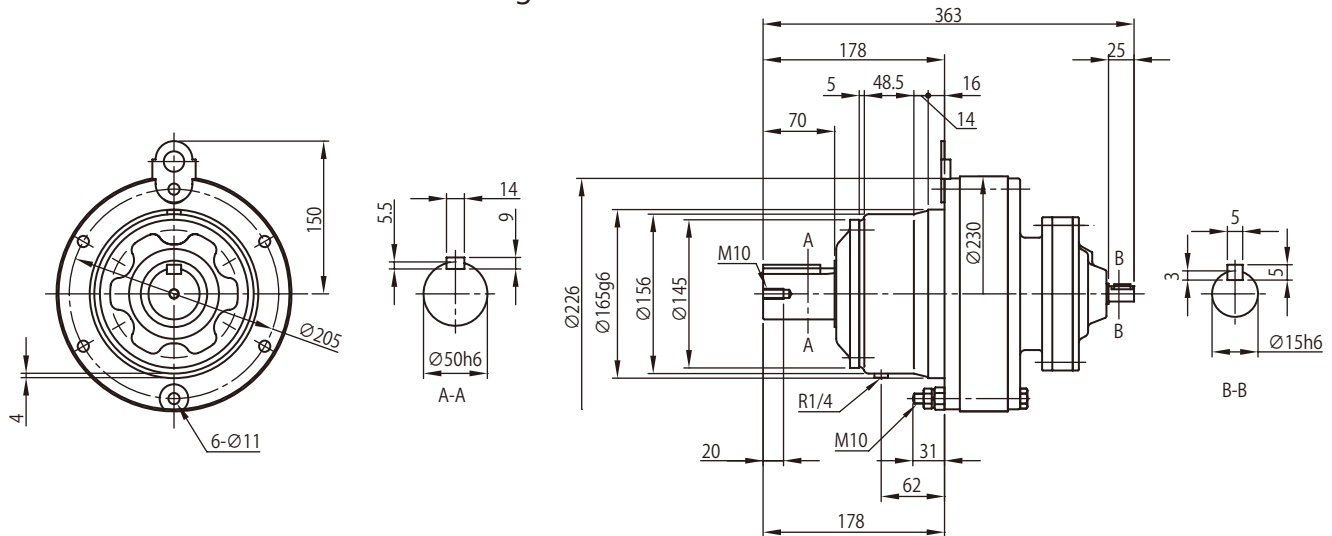
7. 取付に際しては、F32、F33 頁をご参照ください。



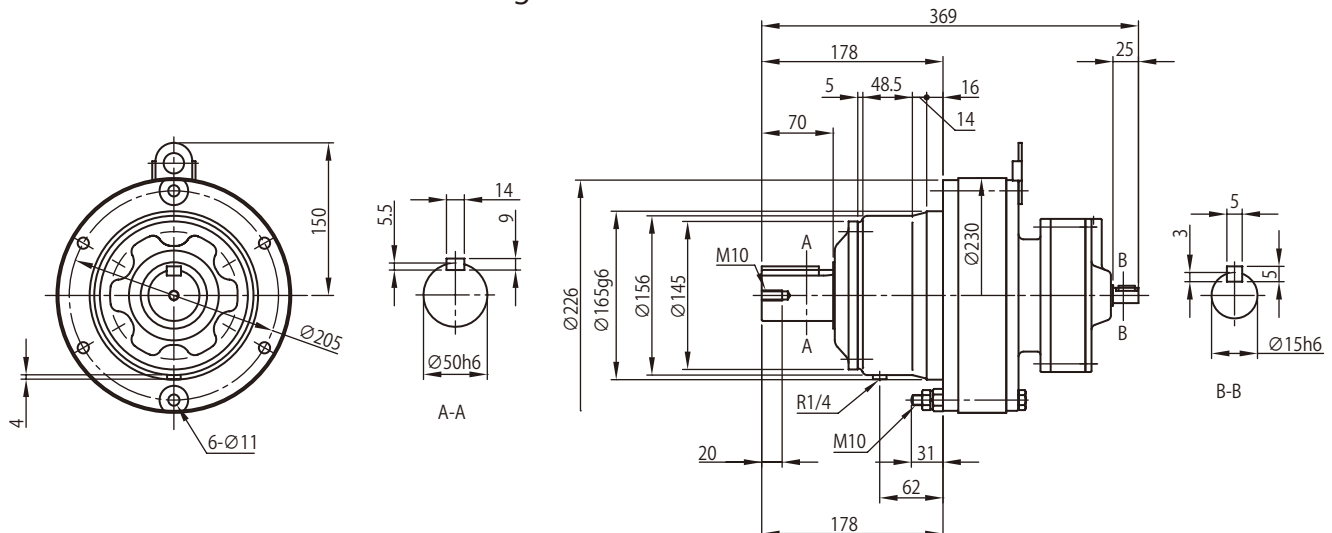
CHF-613□DA- 減速比 質量 39 kg



CHF-613□DB- 減速比 質量 42 kg



CHF-613□DC- 減速比 質量 43 kg



- 注) 1. 形式の□には "0" または "5" が入ります。詳しくは選定表をご参照ください。
 2. 低・高速軸軸端の寸法公差は、JIS B 0401-1998 "h6" です。
 3. 低・高速軸のキーおよびキー溝寸法は、JIS B 1301-1996 (ISO) 「キー及びキー溝 平行キー (縮込み形)」に準拠しています。
 4. 低・高速軸軸端部の詳細は、技術資料 F20、F21 頁をご参照ください。
 5. 低速軸方向が垂直下向き (CVF 形) の場合は低速軸の有効長が異なります。詳細寸法は技術資料 F20 頁をご参照ください。
 6. フランジ据付部インロー径の寸法公差は、JIS B 0401-1998 "g6" です。
 7. 本寸法図の寸法は、予告無しに変更することがあります。
 8. 取付に際しては、F32、F33 頁をご参照ください。

選定について

選定表

寸法図

技術資料

オプション

ギヤモータ

レデュサ

脚付

フランジ
取付

取付台付

CHH
SKCNH
1段形CHH
1段形CNH
2段形CHH
2段形CNF
1段形CHF
1段形CNF
2段形CHF
2段形CW
SKCNV
1段形CVV
1段形CNV
2段形CVV
2段形

寸法図

選定について ■ CHF-614□DA- 減速比 質量 39 kg

選定表

寸法図

技術資料

オプション

ギヤモータ

レデュサ

脚付

フランジ

取付

取付台付 ■ CHF-614□DB- 減速比 質量 42 kg

CHH

SK

CNH

1段形

CHH

1段形

CNH

2段形

CHH

2段形

CNF

1段形

CHF

1段形

CNF

2段形

CHF 2段形 ■ CHF-614□DC- 減速比 質量 43 kg

CVV

SK

CNV

1段形

CVV

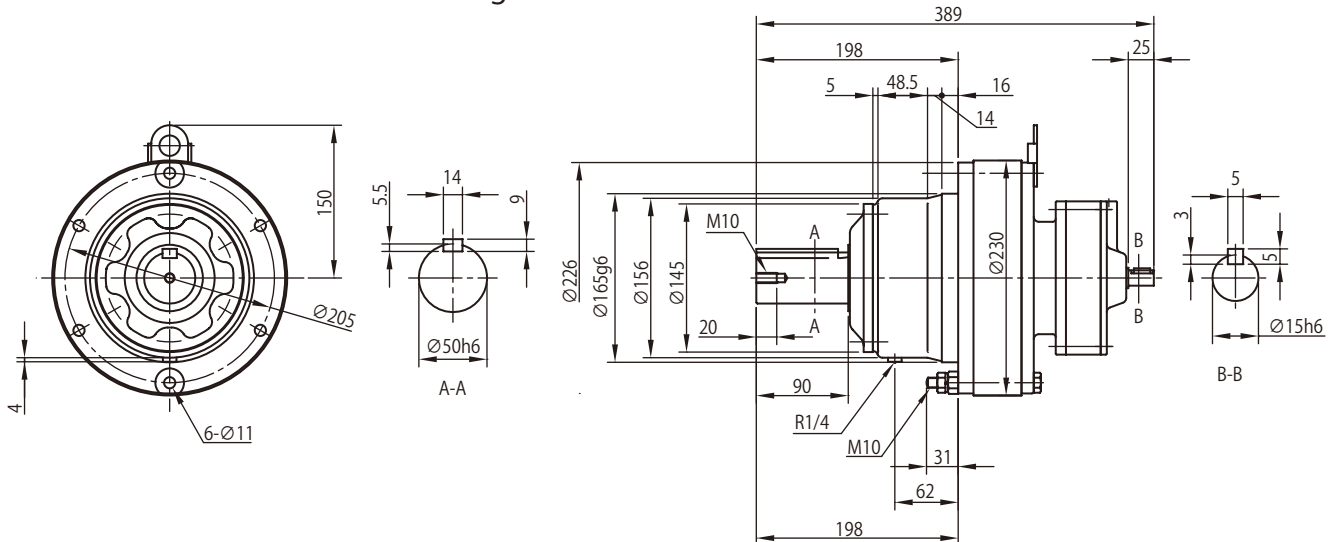
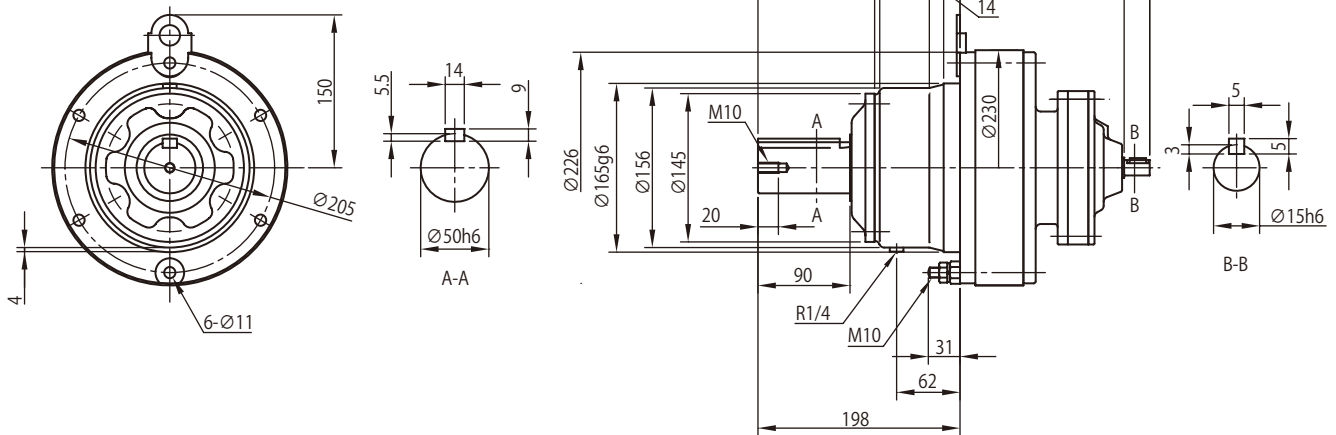
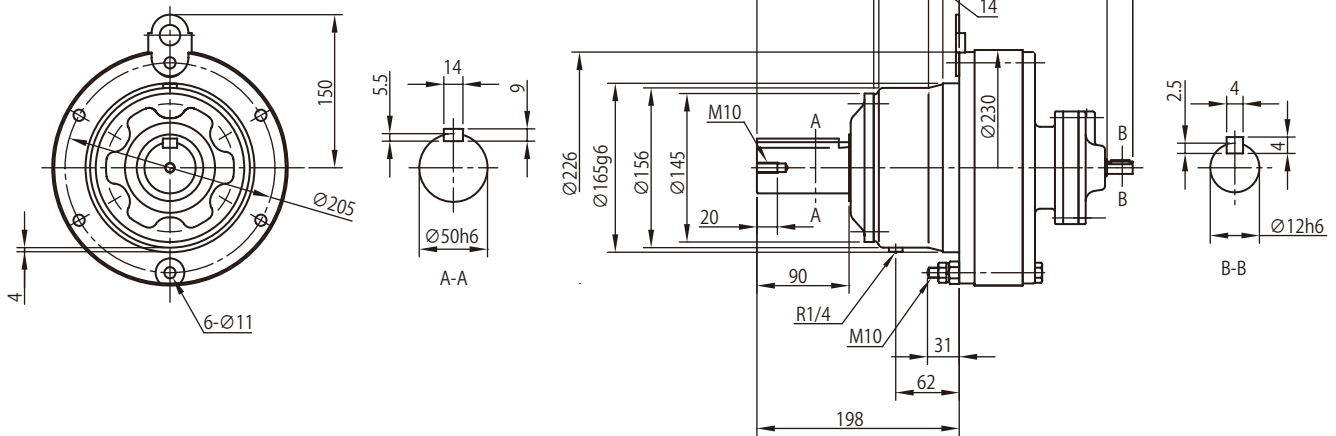
1段形

CNV

2段形

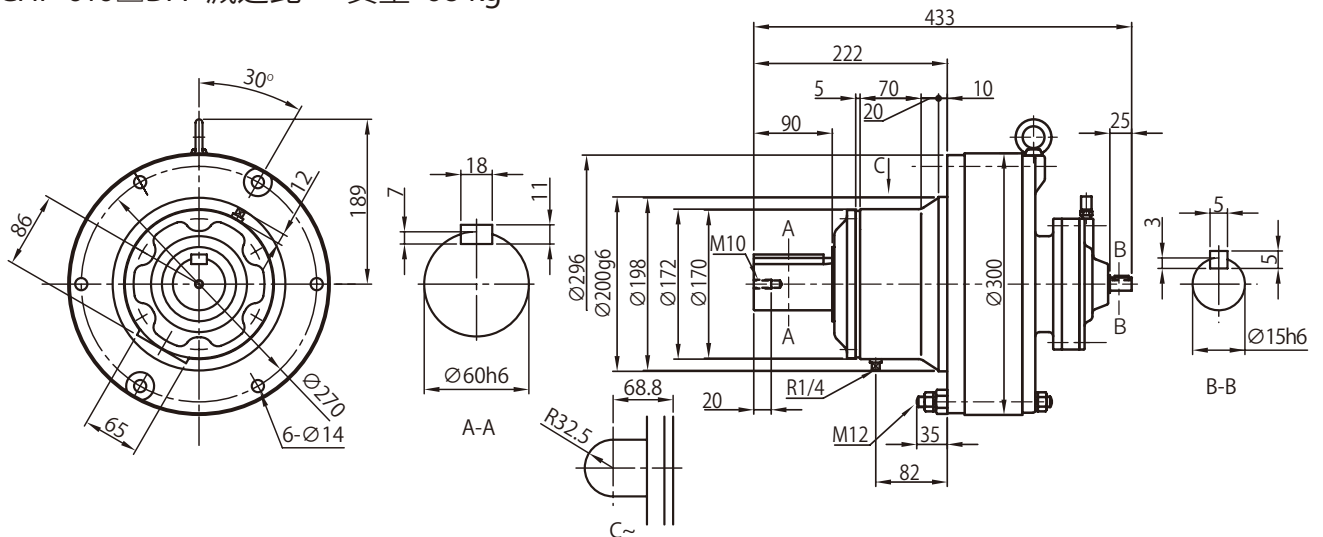
CVV

2段形

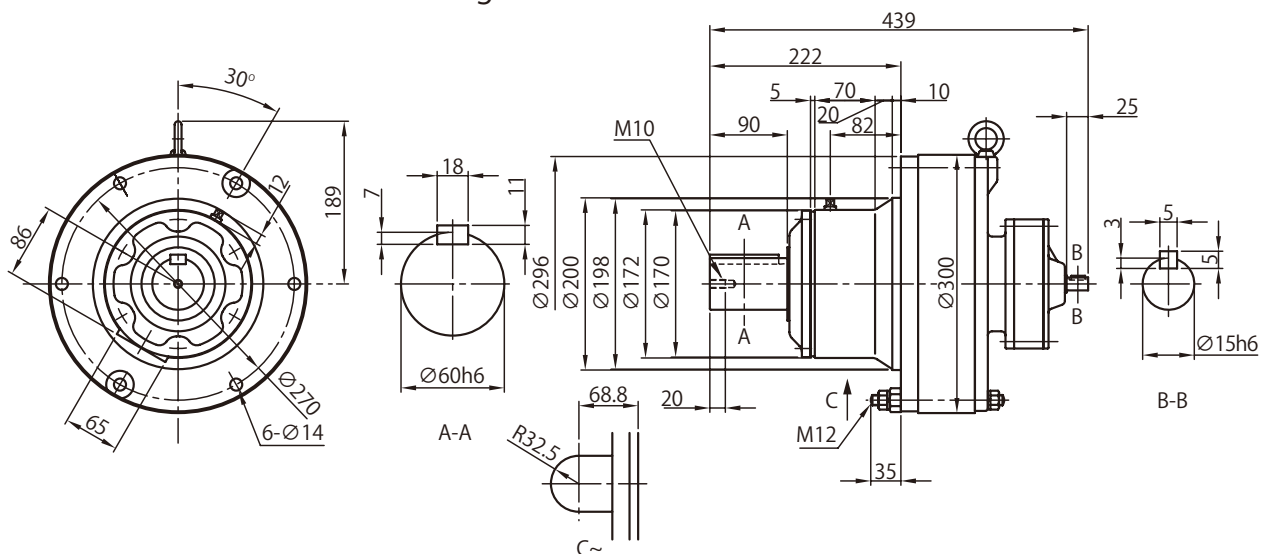


- 注) 1. 形式の□には"0"または"5"が入ります。詳しくは選定表をご参照ください。
 2. 低・高速軸軸端の寸法公差は、JIS B 0401-1998 "h6" です。
 3. 低・高速軸のキーおよびキー溝寸法は、JIS B 1301-1996 (ISO) 「キー及びキー溝 平行キー (縮込み形)」に準拠しています。
 4. 低・高速軸軸端部の詳細は、技術資料 F20、F21 頁をご参照ください。
 5. 低速軸方向が垂直下向き (CVF 形) の場合は低速軸の有効長が異なります。詳細寸法は技術資料 F20 頁をご参照ください。
 6. フランジ据付部インロー径の寸法公差は、JIS B 0401-1998 "g6" です。
 7. 本寸法図の寸法は、予告無しに変更することがあります。
 8. 取付に際しては、F32、F33 頁をご参照ください。

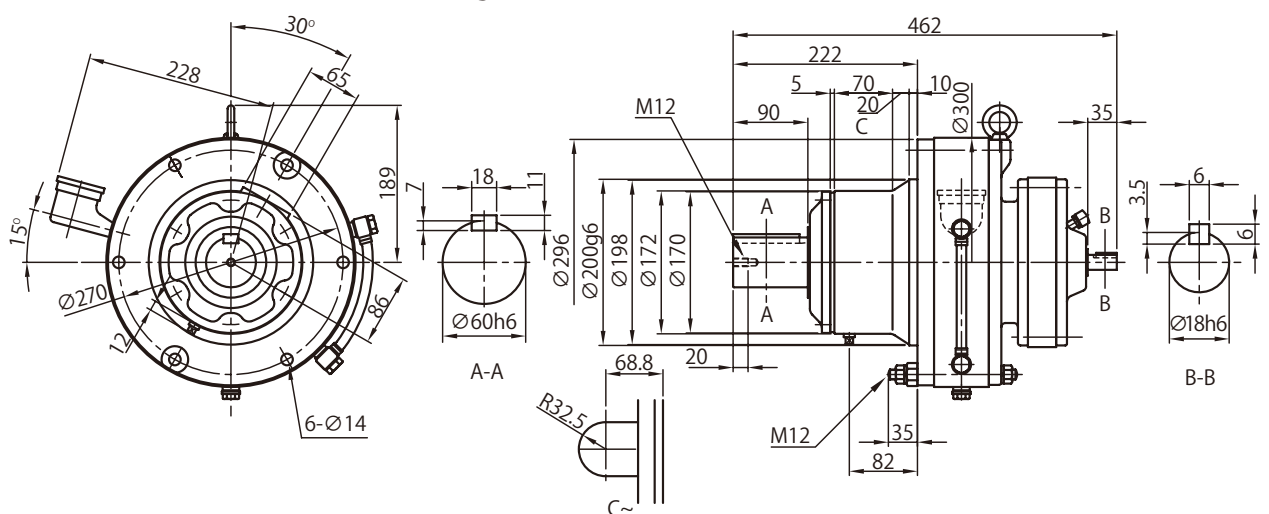
■ CHF-616□DA- 減速比 質量 68 kg



■ CHF-616□DB- 減速比 質量 70 kg



■ CHF-616□DC- 減速比 質量 82 kg



- 注) 1. 形式の□には"0"または"5"が入ります。詳しくは選定表をご参照ください。
 2. 低・高速軸軸端の寸法公差は、JIS B 0401-1998 "h6" です。
 3. 低・高速軸のキーおよびキー溝寸法は、JIS B 1301-1996 (ISO)「キー及びキー溝 平行キー (縮込み形)」に準拠しています。
 4. 低・高速軸軸端部の詳細は、技術資料 F20、F21 頁をご参照ください。
 5. 低速軸方向が垂直下向き (CVF 形) の場合は低速軸の有効長が異なります。詳細寸法は技術資料 F20 頁をご参照ください。
 6. フランジ据付部インロー径の寸法公差は、JIS B 0401-1998 "g6" です。
 7. 本寸法図の寸法は、予告無しに変更することがあります。
 8. 取付に際しては、F32、F33 頁をご参照ください。

選定について

選定表

寸法図

技術資料

オプション

ギヤモータ

レデュサ

脚付

フランジ

取付

取付台付

CHH

SK

CNH

1段形

CHH

1段形

CNH

2段形

CHH

2段形

CNF

1段形

CHF

1段形

CNF

2段形

CHF

2段形

CW

SK

CNV

1段形

CVV

1段形

CNV

2段形

CVV

2段形

寸法図

選定について ■ CHF-617□DA- 減速比 質量 93 kg

選定表

寸法図

技術資料

オプション

ギヤモータ

レデューサ

脚付

フランジ

取付

取付台付 ■ CHF-617□DB- 減速比 質量 95 kg

CHH

SK

CNH

1段形

CHH

1段形

CNH

2段形

CHH

2段形

CNF

1段形

CHF

1段形

CNF

2段形

CHF

2段形

CVV

SK

CNV

1段形

CVV

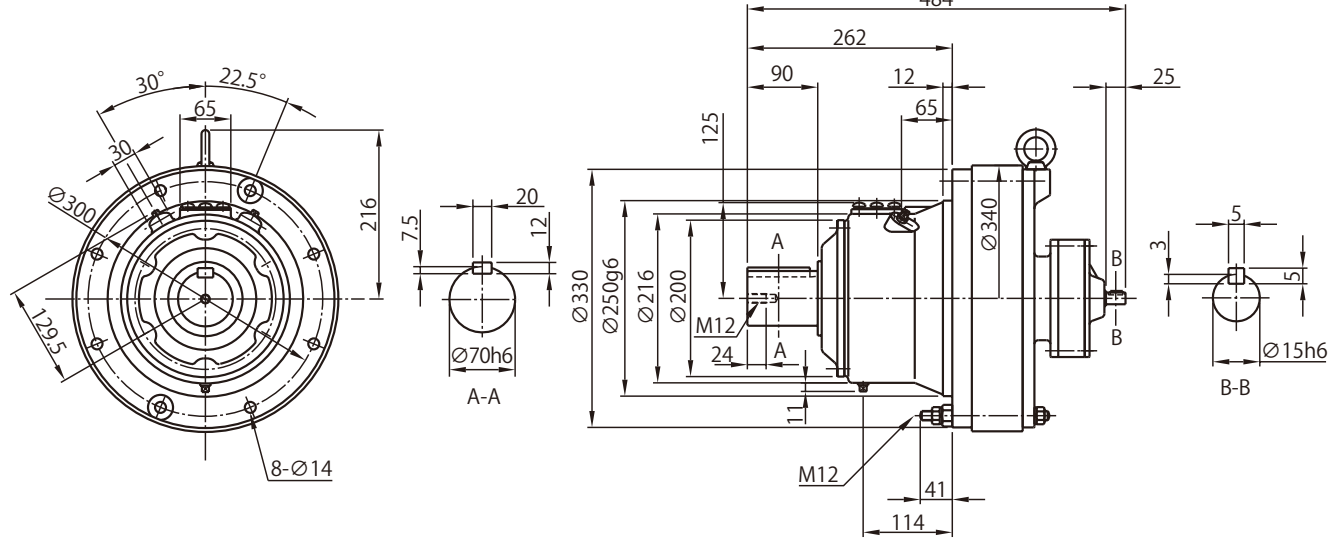
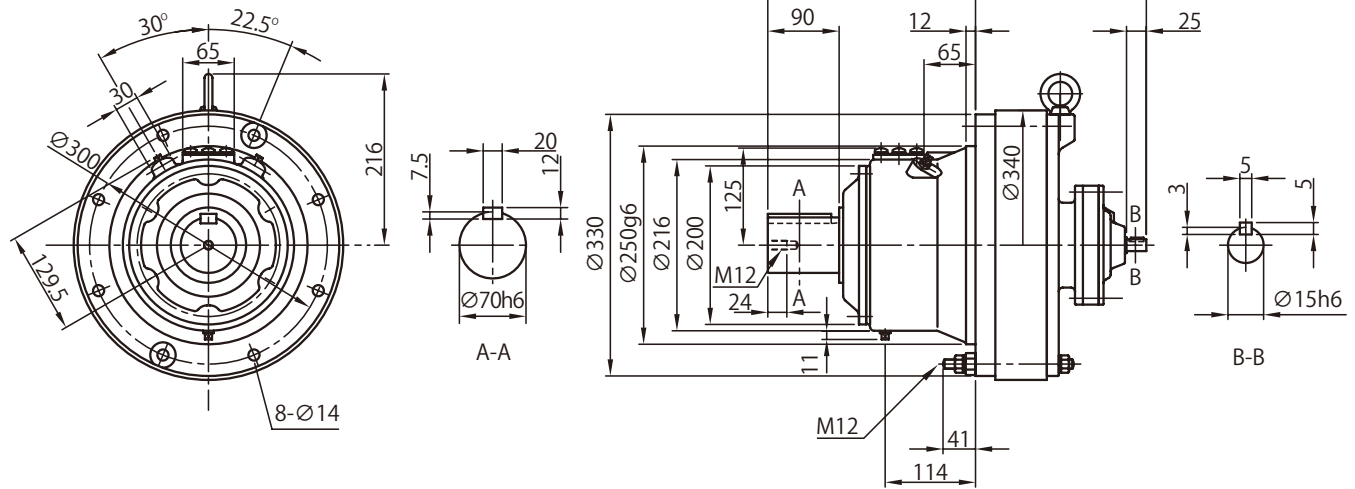
1段形

CNV

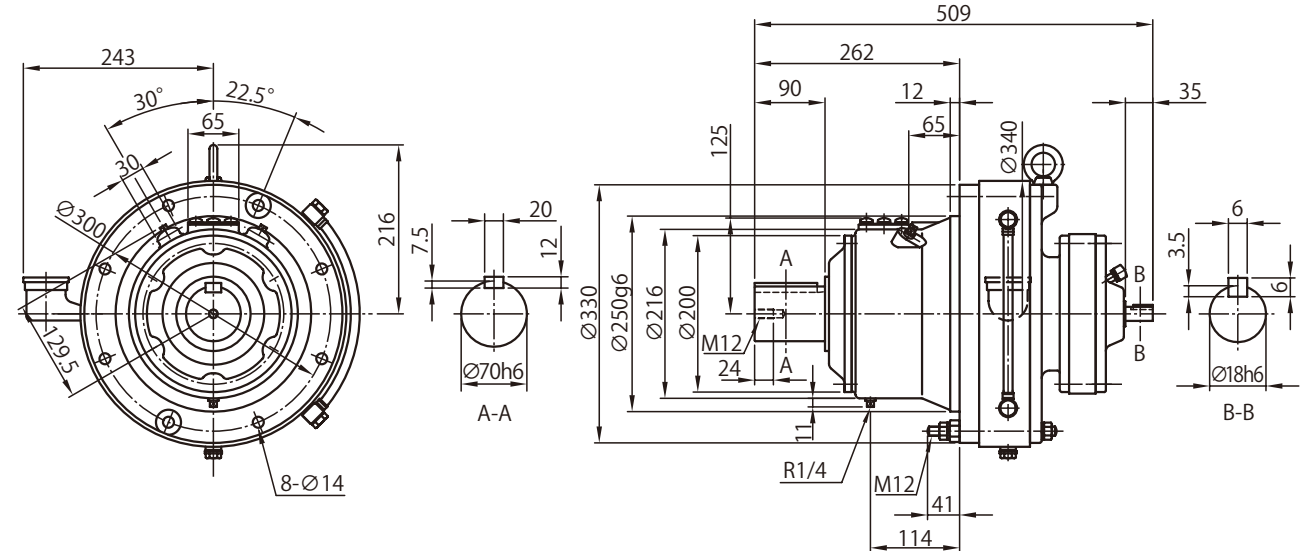
2段形

CVV

2段形

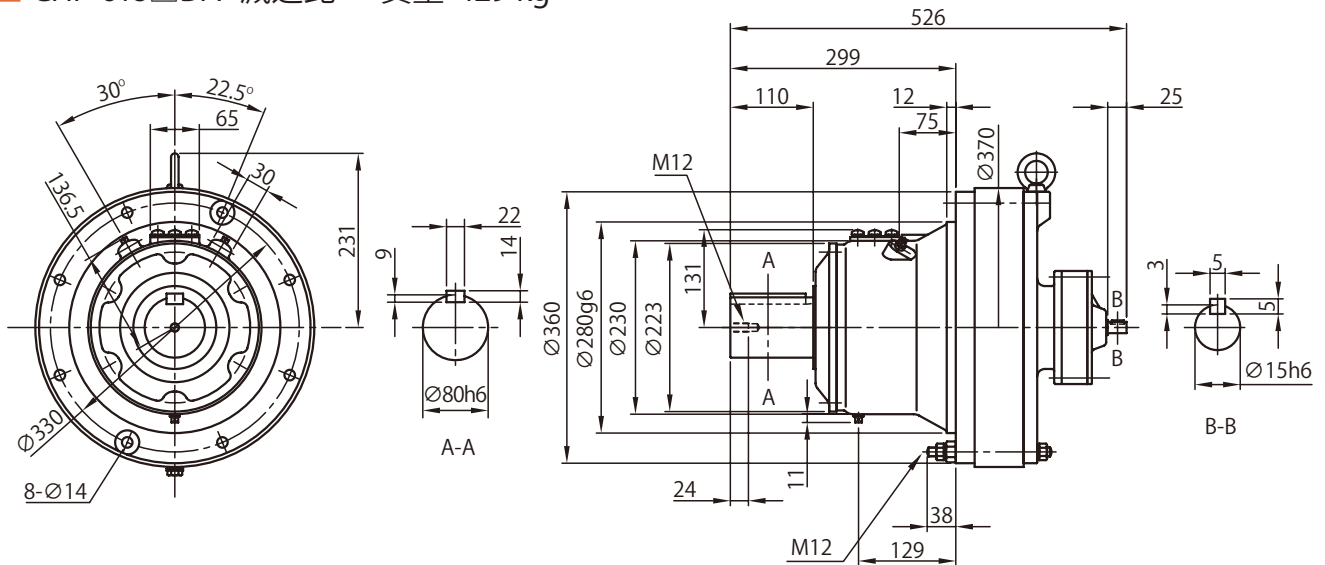


■ CHF-617□DC- 減速比 質量 105 kg

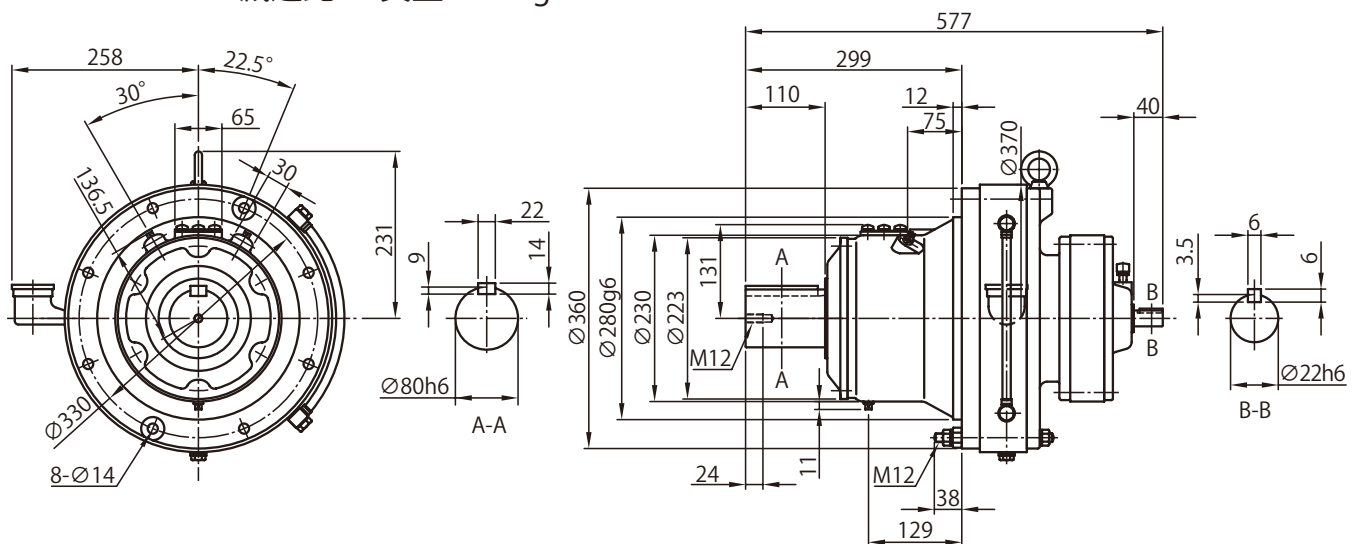


- 注) 1. 形式の□には"0"または"5"が入ります。詳しくは選定表をご参照ください。
 2. 低・高速軸軸端の寸法公差は、JIS B 0401-1998 "h6" です。
 3. 低・高速軸のキーおよびキー溝寸法は、JIS B 1301-1996 (ISO)「キー及びキー溝 平行キー (縮込み形)」に準拠しています。
 4. 低・高速軸軸端部の詳細は、技術資料 F20、F21 頁をご参照ください。
 5. 低速軸方向が垂直下向き (CVF 形) の場合は低速軸の有効長が異なります。詳細寸法は技術資料 F20 頁をご参照ください。
 6. フランジ据付部インロー径の寸法公差は、JIS B 0401-1998 "g6" です。
 7. 本寸法図の寸法は、予告無しに変更することがあります。
 8. 取付に際しては、F32、F33 頁をご参照ください。

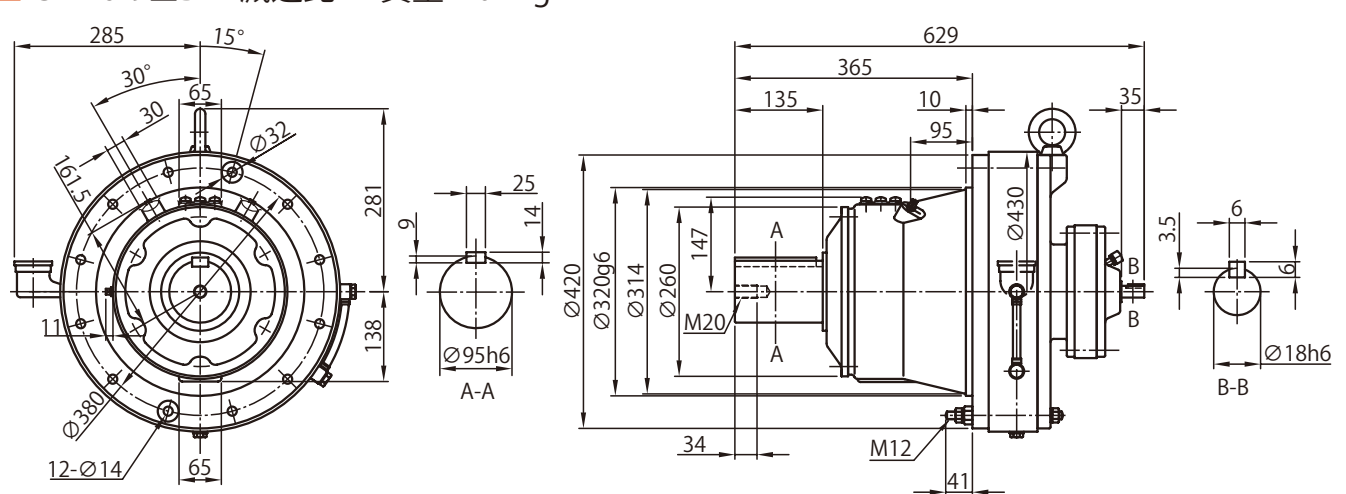
■ CHF-618□DA- 減速比 質量 129 kg



■ CHF-618□DB- 減速比 質量 146 kg



■ CHF-619□DA- 減速比 質量 201 kg



- 注) 1. 形式の□には"0"または"5"が入ります。詳しくは選定表をご参照ください。
 2. 低・高速軸軸端の寸法公差は、JIS B 0401-1998 "h6" です。
 3. 低・高速軸のキーおよびキー溝寸法は、JIS B 1301-1996 (ISO)「キー及びキー溝 平行キー (縮込み形)」に準拠しています。
 4. 低・高速軸軸端部の詳細は、技術資料 F20、F21 頁をご参照ください。
 5. 低速軸方向が垂直下向き (CVF 形) の場合は低速軸の有効長が異なります。詳細寸法は技術資料 F20 頁をご参照ください。
 6. フランジ据付部インロー径の寸法公差は、JIS B 0401-1998 "g6" です。
 7. 本寸法図の寸法は、予告無しに変更することがあります。
 8. 取付に際しては、F32、F33 頁をご参照ください。

選定について

選定表

寸法図

技術資料

オプション

ギヤモータ

レデューサ

脚付

フランジ

取付台付

CHH

SK

CNH

1段形

CHH

1段形

CNH

2段形

CHH

2段形

CNF

1段形

CHF

1段形

CNF

2段形

CHF

2段形

CW

SK

CNV

1段形

CW

1段形

CNV

2段形

寸法図

選定について ■ CHF-619□DB- 減速比 質量 205 kg

選定表

寸法図

技術資料

オプション

ギヤモータ

レデューサ

脚付

フランジ

取付

取付台付 ■ CHF-6205DA- 減速比 質量 217 kg

CHH

SK

CNH

1段形

CHH

1段形

CNH

2段形

CHH

2段形

CNF

1段形

CHF

1段形

CNF

2段形

CHF

2段形

CVV

SK

CNV

1段形

CVV

1段形

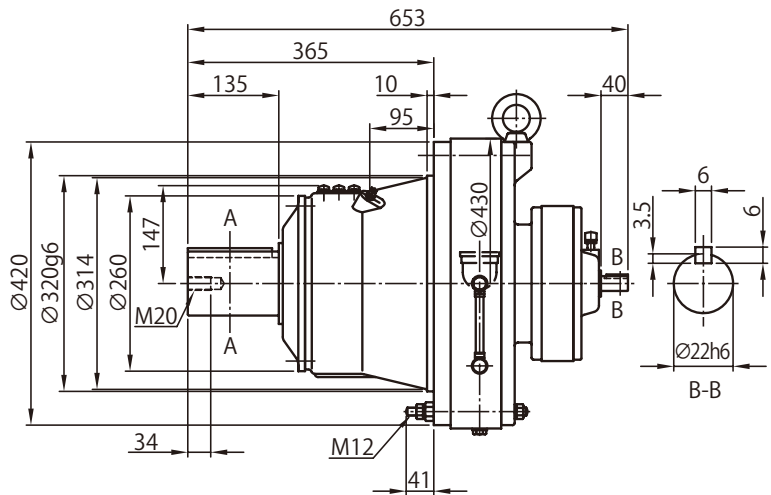
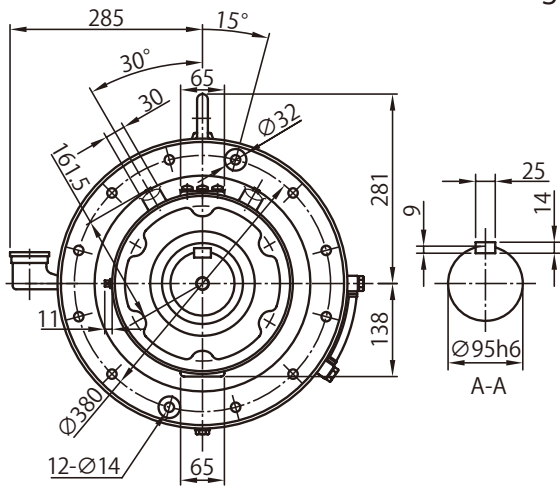
CNV

2段形

CVV

2段形

■ CHF-6205DB- 減速比 質量 227 kg



取付台付 ■ CHF-6205DA- 減速比 質量 217 kg

CHH

SK

CNH

1段形

CHH

1段形

CNH

2段形

CHH

2段形

CNF

1段形

CHF

1段形

CNF

2段形

CHF

2段形

CVV

SK

CNV

1段形

CVV

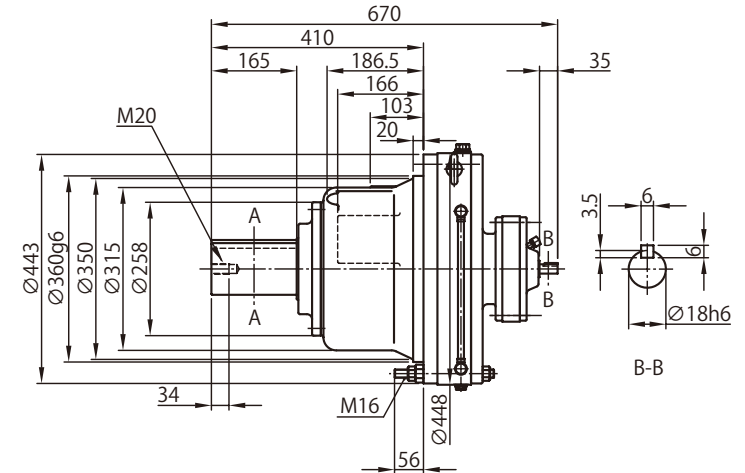
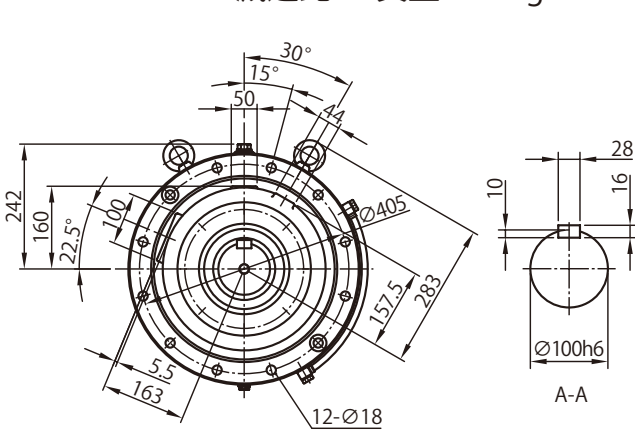
1段形

CNV

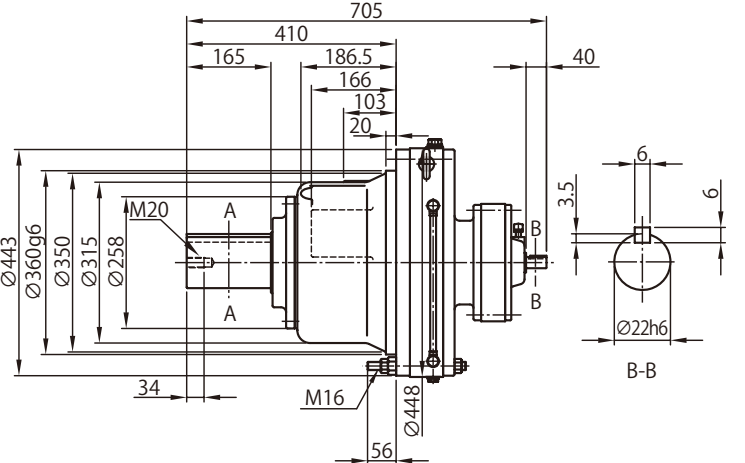
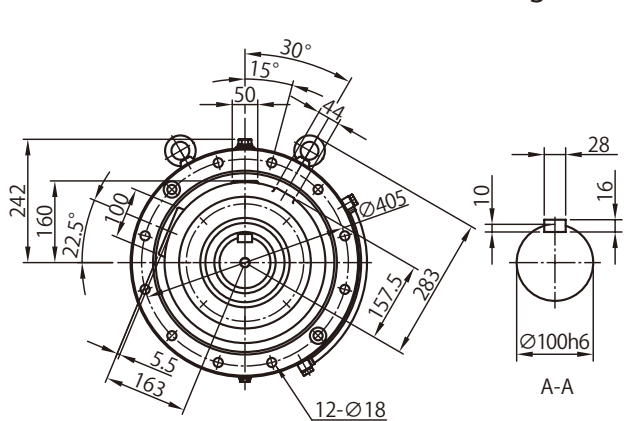
2段形

CVV

2段形

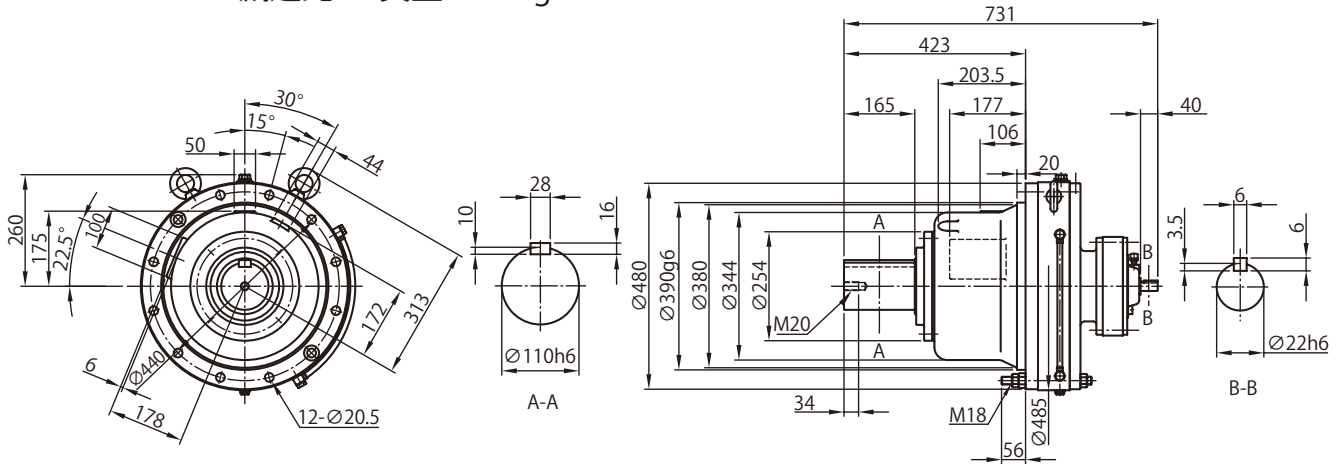


■ CHF-6205DB- 減速比 質量 227 kg

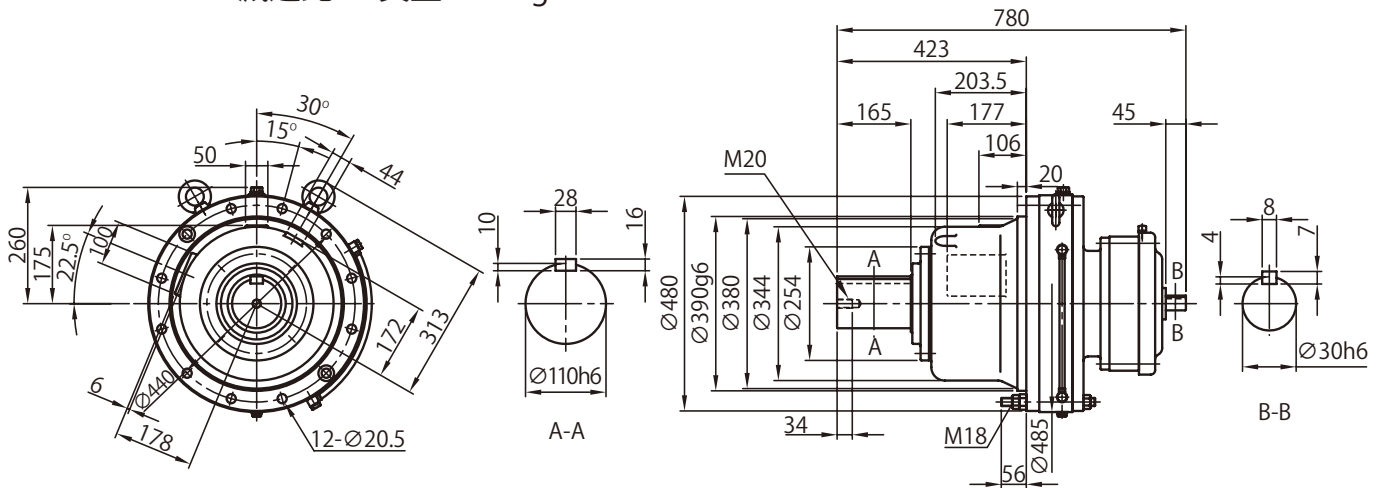


- 注) 1. 形式の□には "0" または "5" が入ります。詳しくは選定表をご参照ください。
 2. 低・高速軸軸端の寸法公差は、JIS B 0401-1998 "h6" です。
 3. 低・高速軸のキーおよびキー溝寸法は、JIS B 1301-1996 (ISO) 「キー及びキー溝 平行キー (縮込み形)」に準拠しています。
 4. 低・高速軸軸端部の詳細は、技術資料 F20、F21 頁をご参照ください。
 5. 低速軸方向が垂直下向き (CVF 形) の場合は低速軸の有効長が異なります。詳細寸法は技術資料 F20 頁をご参照ください。
 6. フランジ据付部インロー径の寸法公差は、JIS B 0401-1998 "g6" です。
 7. 本寸法図の寸法は、予告無しに変更することがあります。
 8. 取付に際しては、F32、F33 頁をご参照ください。

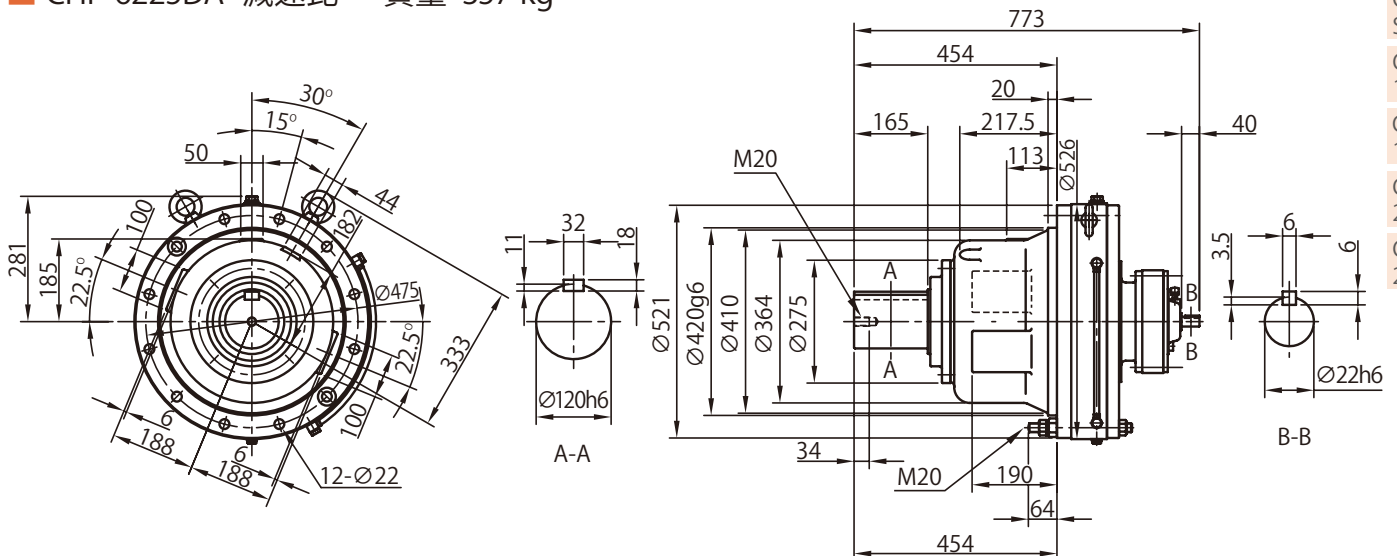
CHF-6215DA- 減速比 質量 306 kg



CHF-6215DB- 減速比 質量 328 kg



CHF-6225DA- 減速比 質量 357 kg



- 注) 1. 低・高速軸軸端の寸法公差は、JIS B 0401-1998 "h6" です。
 2. 低・高速軸のキーおよびキー溝寸法は、JIS B 1301-1996 (ISO) 「キー及びキー溝 平行キー (締込み形)」に準拠しています。
 3. 低・高速軸軸端部の詳細は、技術資料 F20、F21 頁をご参照ください。
 4. フランジ据付部インロー径の寸法公差は、JIS B 0401-1998 "g6" です。
 5. 寸法図の寸法は、予告無しに変更することがあります。
 6. 取付に際しては、F32、F33 頁をご参照ください。

選定について

選定表

寸法図

技術資料

オプション

ギヤモータ

レデュサ

脚付

フランジ

取付

取付台付

CHH

SK

CNH

1段形

CHH

1段形

CNH

2段形

CHH

2段形

CNF

1段形

CHF

1段形

CNF

2段形

CHF

2段形

CV

SK

CNV

1段形

CV

1段形

CNV

2段形

CV

2段形

寸法図

選定について ■ CHF-6225DB- 減速比 質量 404 kg

選定表

寸法図

技術資料

オプション

ギヤモータ

レデュサ

脚付

フランジ
取付

取付台付 ■ CHF-6235DA- 減速比 質量 468 kg

CHH
SK

CNH
1段形

CHH
1段形

CNH
2段形

CHH
2段形

CNF
1段形

CHF
1段形

CNF
2段形

CHF
2段形

■ CHF-6235DB- 減速比 質量 500 kg

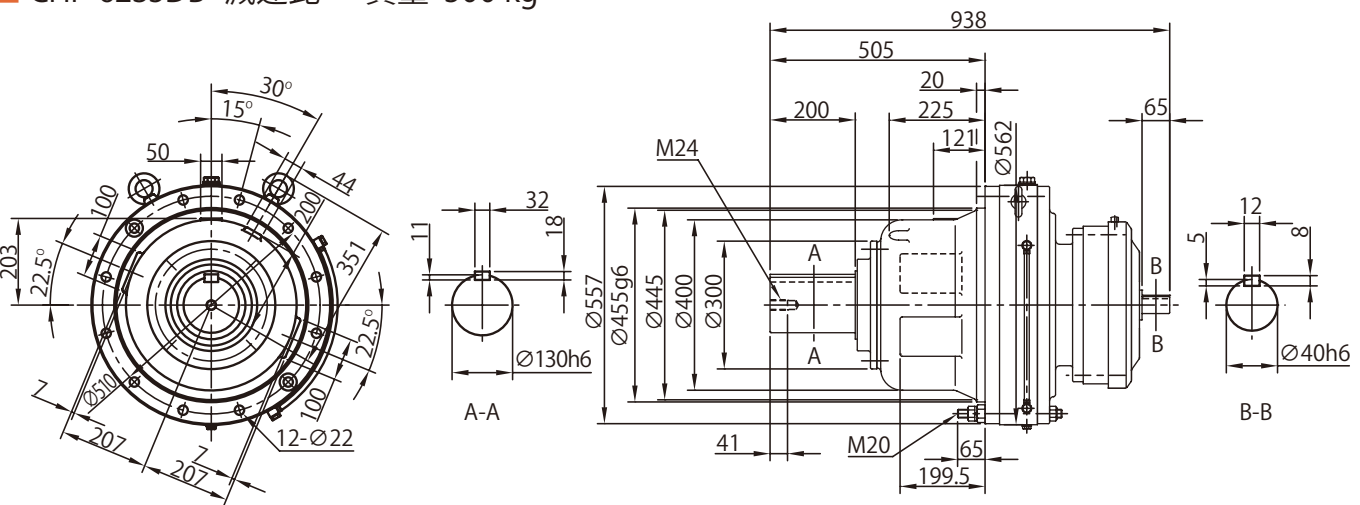
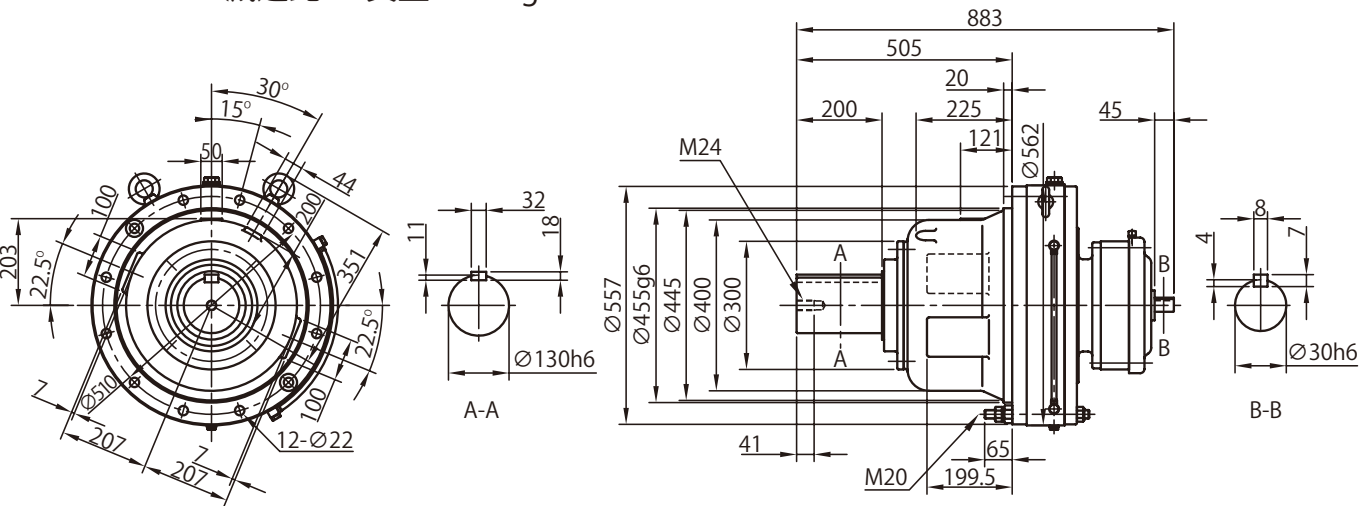
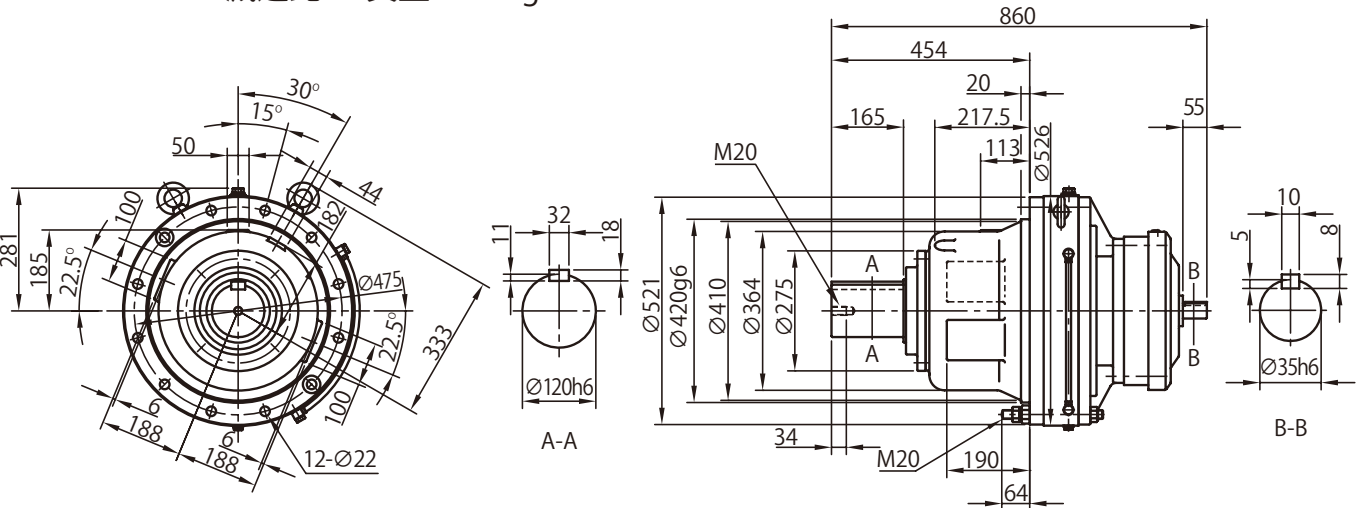
CVV
SK

CNV
1段形

CVV
1段形

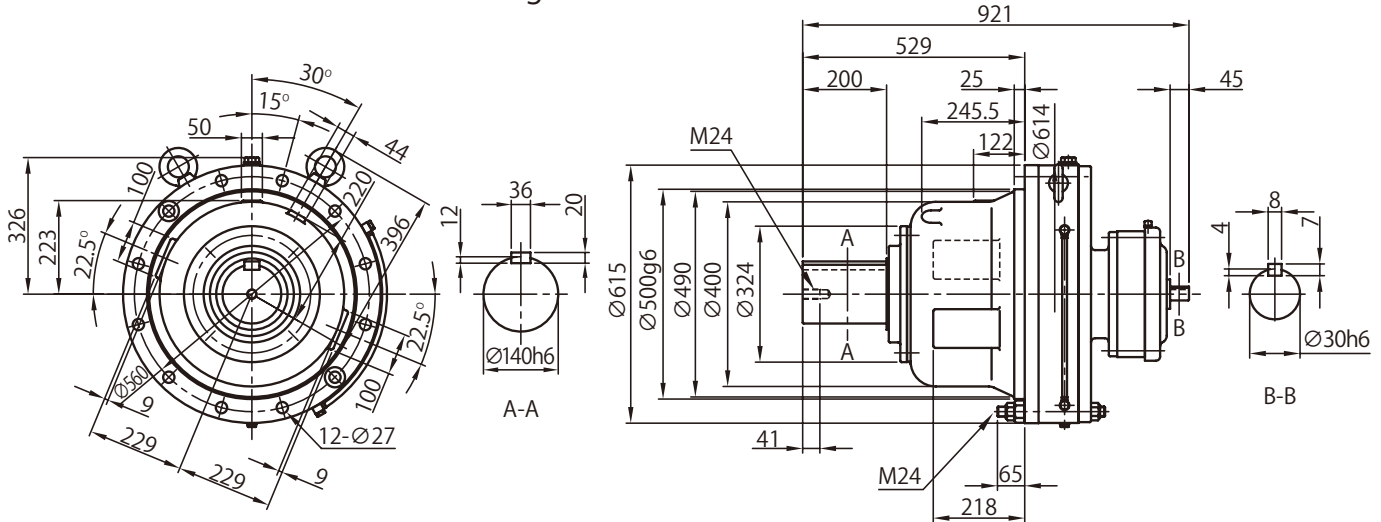
CNV
2段形

CVV
2段形

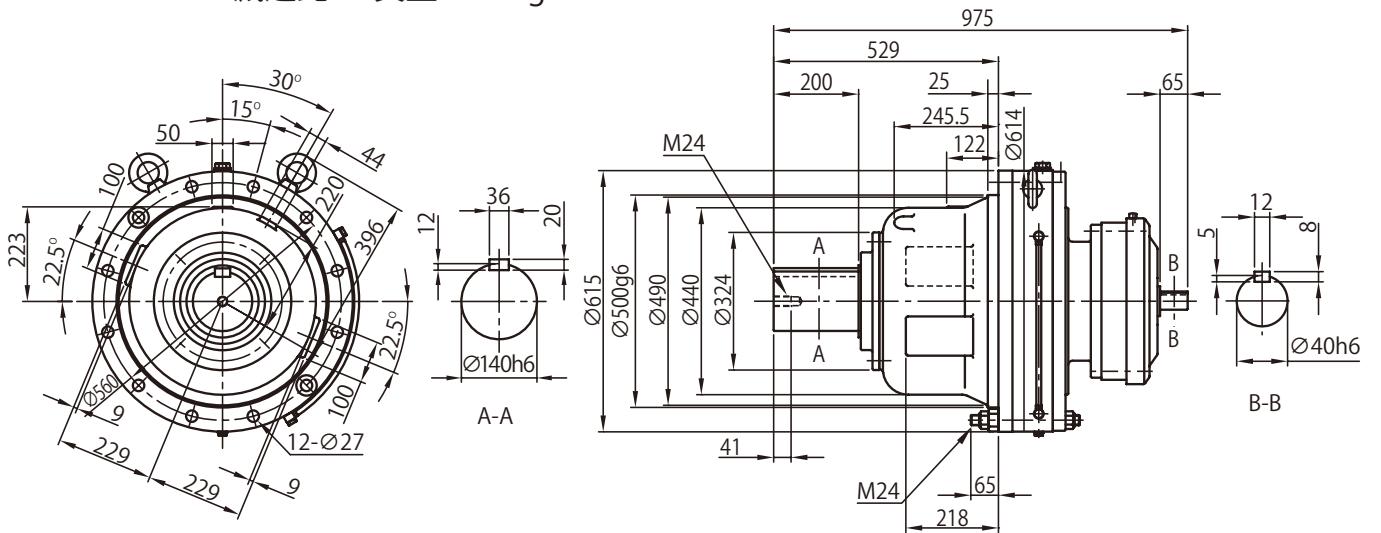


- 注) 1. 低・高速軸軸端の寸法公差は、JIS B 0401-1998 "h6" です。
 2. 低・高速軸のキーおよびキー溝寸法は、JIS B 1301-1996 (ISO) 「キー及びキー溝 平行キー (締込み形)」に準拠しています。
 3. 低・高速軸軸端部の詳細は、技術資料 F20、F21 頁をご参照ください。
 4. フランジ据付部インロー径の寸法公差は、JIS B 0401-1998 "g6" です。
 5. 寸法図の寸法は、予告無しに変更することがあります。
 6. 取付に際しては、F32、F33 頁をご参照ください。

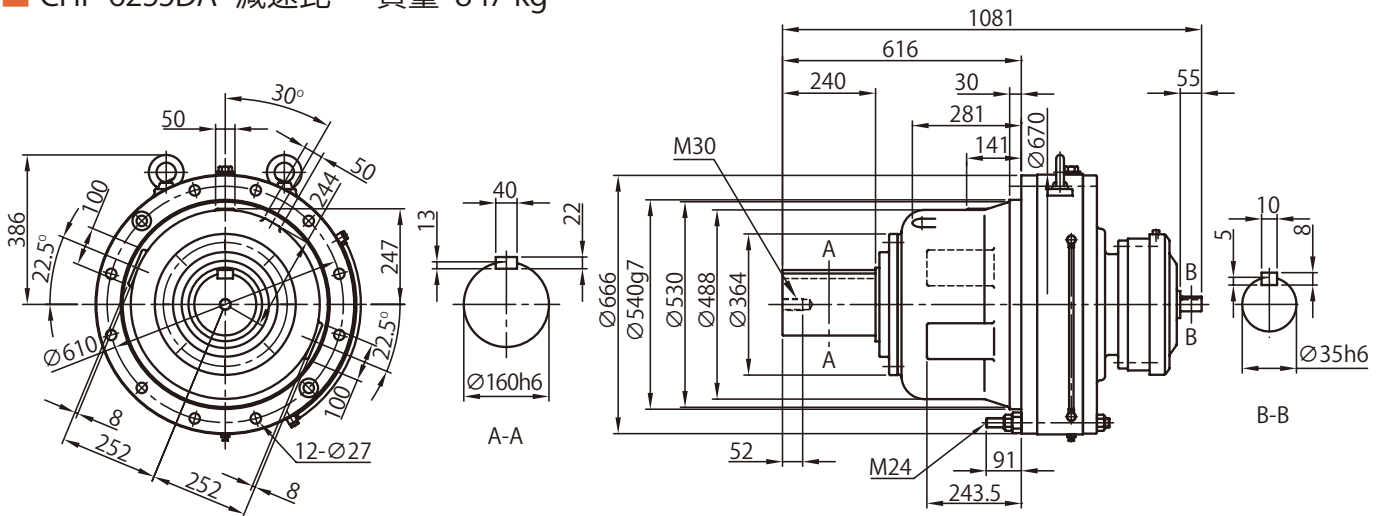
■ CHF-6245DA- 減速比 質量 574 kg



■ CHF-6245DB- 減速比 質量 603 kg



■ CHF-6255DA- 減速比 質量 847 kg



- 注) 1. 低・高速軸軸端の寸法公差は、JIS B 0401-1998 "h6" です。
 2. 低・高速軸のキーおよびキー溝寸法は、JIS B 1301-1996 (ISO) 「キー及びキー溝 平行キー (締込み形)」に準拠しています。
 3. 低・高速軸軸端部の詳細は、技術資料 F20、F21 頁をご参照ください。
 4. フランジ据付部インロー径の寸法公差は、JIS B 0401-1998 "g6" です。
 5. 寸法図の寸法は、予告無しに変更することがあります。
 6. 取付に際しては、F32、F33 頁をご参照ください。

選定について

選定表

寸法図

技術資料

オプション

ギヤモータ

レデュサ

脚付

フランジ

取付

取付台付

CHH

SK

CNH

1段形

CHH

1段形

CNH

2段形

CHH

2段形

CNF

1段形

CHF

1段形

CNF

2段形

CHF

2段形

CV

SK

CNV

1段形

CV

1段形

CNV

2段形

CV

2段形

寸法図

選定について ■ CHF-6255DB- 減速比 質量 920 kg

選定表

寸法図

技術資料

オプション

ギヤモータ

レデュサ

脚付

フランジ

取付

取付台付

CHH

SK

CNH

1段形

CHH

1段形

CNH

2段形

CHH

2段形

CNF

1段形

CHF

1段形

CNF

2段形

CHF

2段形

CVV

SK

CNV

1段形

CVV

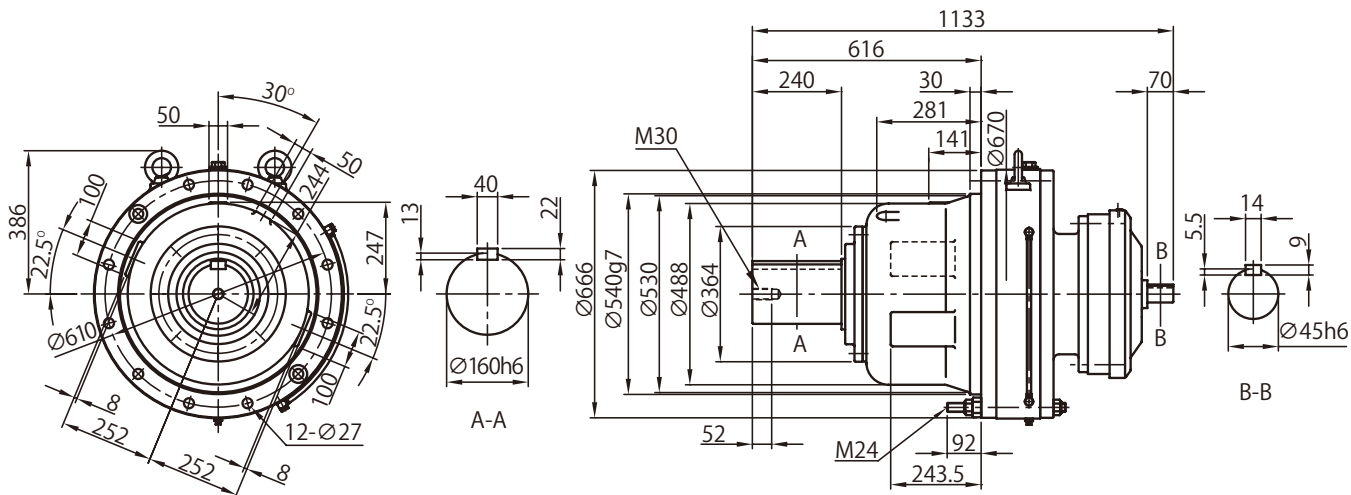
1段形

CNV

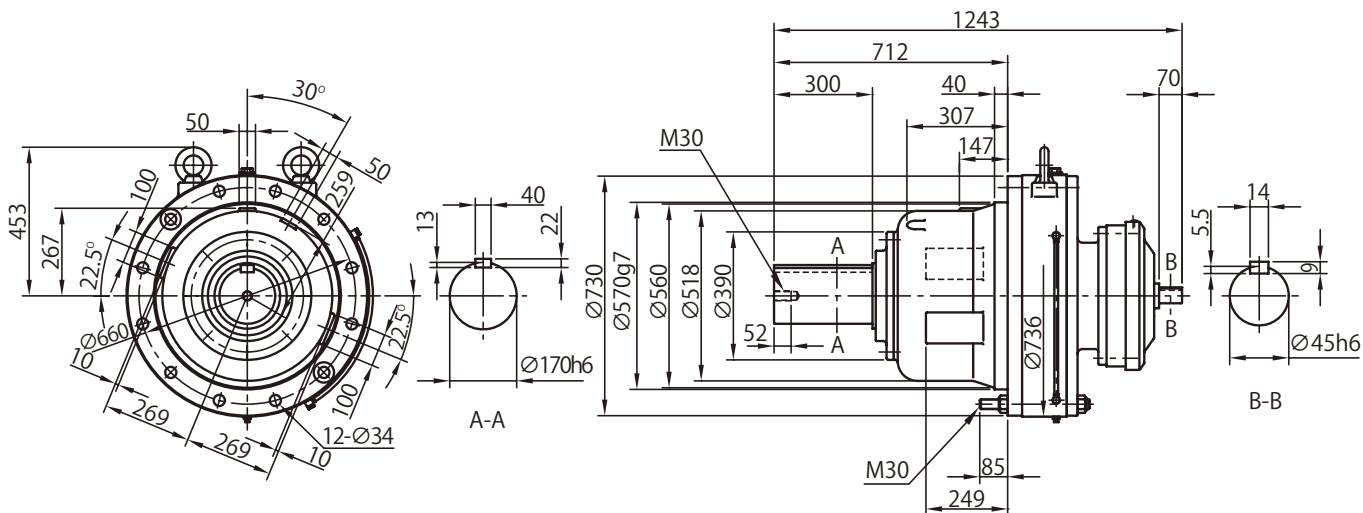
2段形

CVV

2段形



■ CHF-6265DA- 減速比 質量 1170 kg



- 注) 1. 低・高速軸軸端の寸法公差は、JIS B 0401-1998 "h6" です。
 2. 低・高速軸のキーおよびキー溝寸法は、JIS B 1301-1996 (ISO) 「キー及びキー溝 平行キー (締込み形)」に準拠しています。
 3. 低・高速軸軸端部の詳細は、技術資料 F20、F21 頁をご参照ください。
 4. フランジ据付部インロー径の寸法公差は、JIS B 0401-1998 "g6" です。
 5. 寸法図の寸法は、予告無しに変更することがあります。
 6. 取付に際しては、F32、F33 頁をご参照ください。