

## 寸法図

選定について ■ CHH-607□SK- 減速比 質量 4.0 kg

選定表

寸法図

技術資料

オプション

ギヤモータ

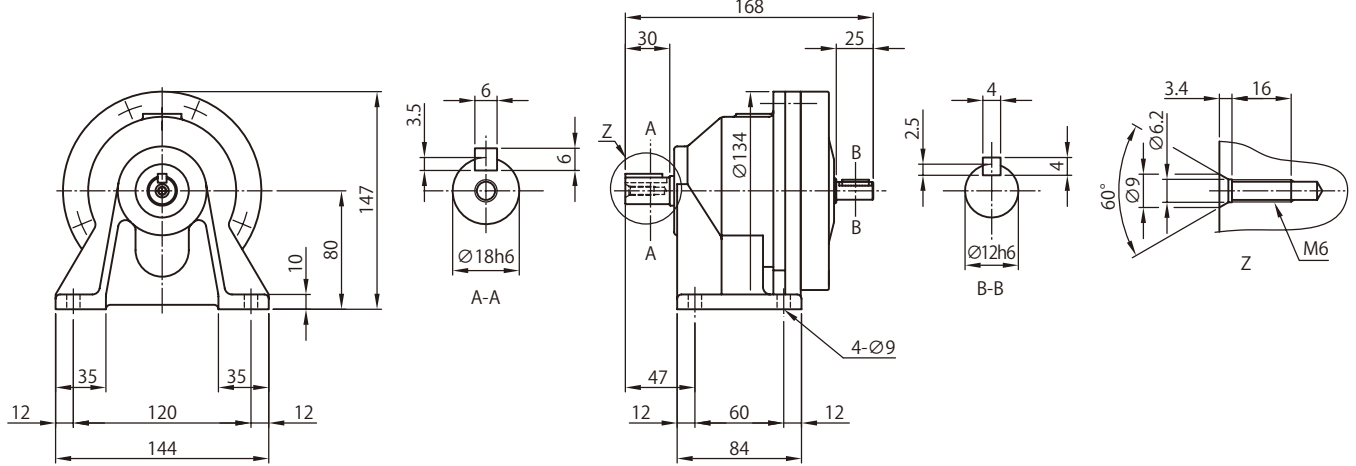
レデューサ

脚付

フランジ

取付

取付台付



■ CHH-608□SK- 減速比 質量 5.0 kg

CHH

SK

CNH

1段形

CHH

1段形

CNH

2段形

CHH

2段形

CNF

1段形

CHF

1段形

CNF

2段形

CHF

2段形

CVV

SK

CNV

1段形

CVV

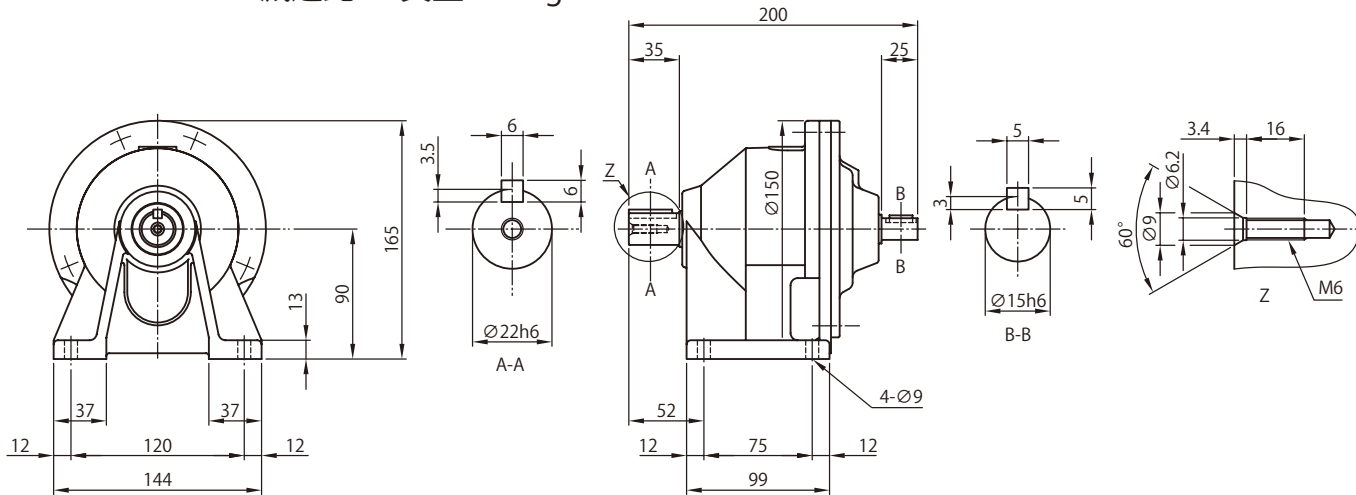
1段形

CNV

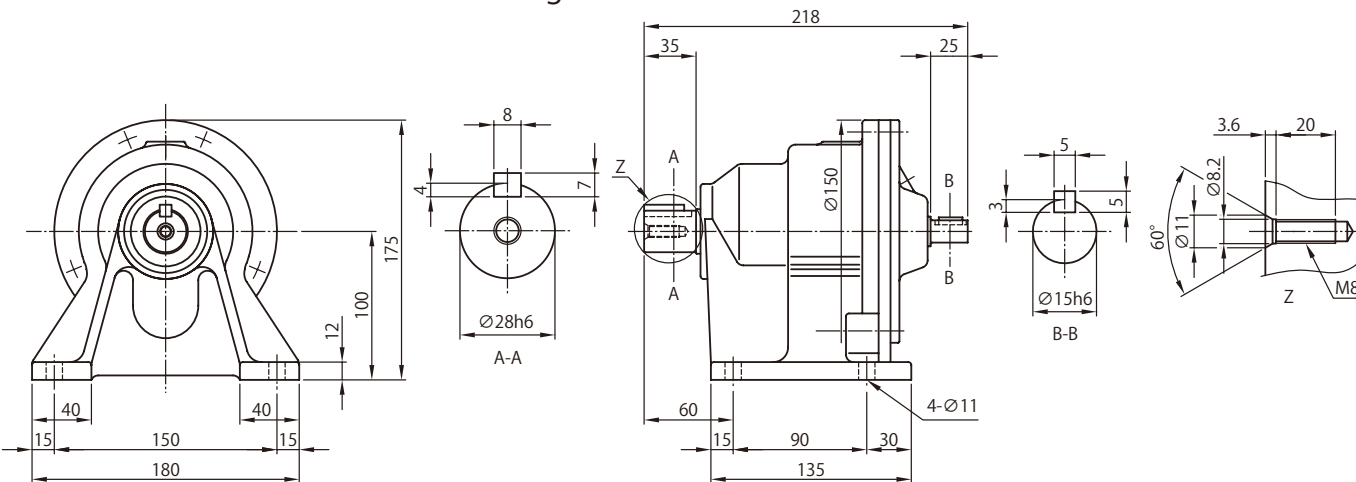
2段形

CVV

2段形



■ CHH-609□SK- 減速比 質量 7.0 kg



注) 1. 形式の□には "0" または "5" が入ります。詳しくは選定表をご参照ください。

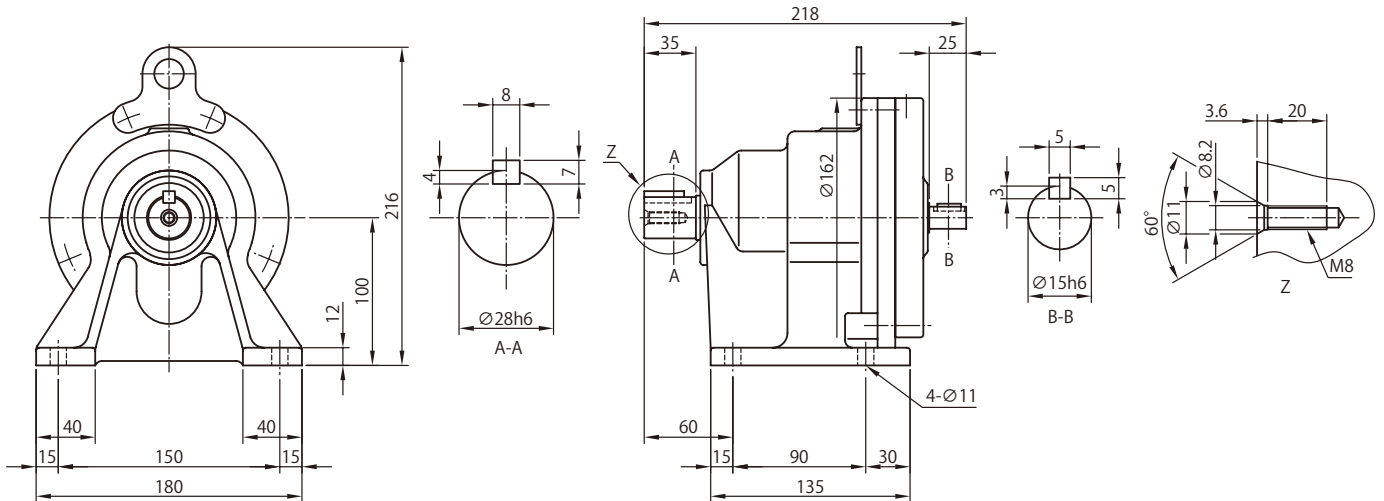
2. 低・高速軸軸端の寸法公差は、JIS B 0401-1998 "h6" です。

3. 低・高速軸のキーおよびキー溝寸法は、JIS B 1301-1996 (ISO) 「キー及びキー溝 平行キー (縮込み形)」に準拠しています。

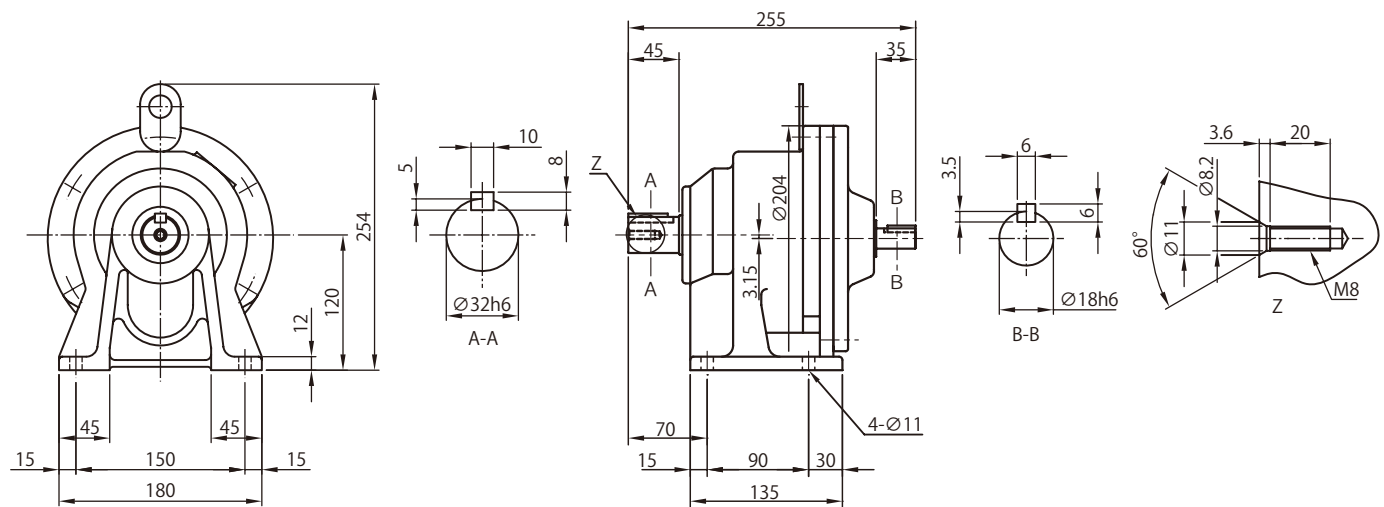
4. 低・高速軸軸端部の詳細は、技術資料 F19、F21 頁をご参照ください。

5. 本寸法図の寸法は、予告無しに変更することがあります。

■ CHH-610□SK- 減速比 質量 8.0 kg



■ CHH-611□SK- 減速比 質量 22 kg



- 注) 1. 形式の□には "0" または "5" が入ります。詳しくは選定表をご参照ください。  
 2. 低・高速軸軸端の寸法公差は、JIS B 0401-1998 "h6" です。  
 3. 低・高速軸のキーおよびキー溝寸法は、JIS B 1301-1996 (ISO) 「キー及びキー溝 平行キー (締込み形)」に準拠しています。  
 4. 低・高速軸軸端部の詳細は、技術資料 F19、F21 頁をご参照ください。  
 5. 本寸法図の寸法は、予告無しに変更することがあります。

選定について

選定表

寸法図

技術資料

オプション

ギヤモータ

レデュサ

脚付

フランジ  
取付

取付台付

CHH  
SKCNH  
1段形CHH  
1段形CNH  
2段形CHH  
2段形CNF  
1段形CHF  
1段形CNF  
2段形CHF  
2段形CV  
SKCNV  
1段形CV  
1段形CNV  
2段形CV  
2段形

## 寸法図

選定について ■ CNH-606□- 減速比 質量 2.5 kg

選定表

寸法図

技術資料

オプション

ギヤモータ

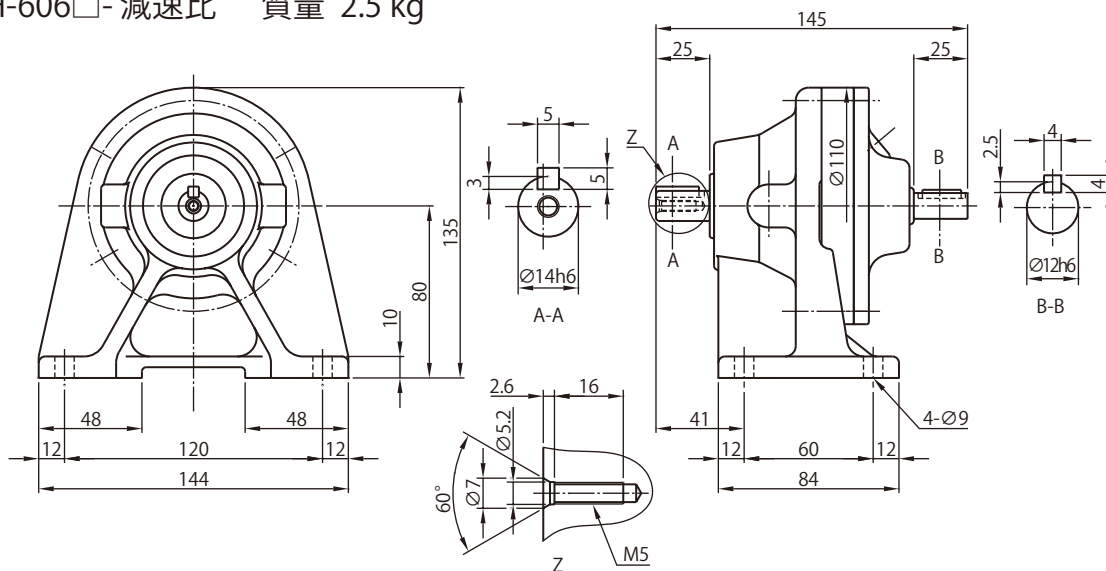
レデュサ

脚付

フランジ

取付

取付台付



■ CNH-607□- 減速比 質量 2.5 kg

CHH

SK

CNH

1段形

CHH

1段形

CNH

2段形

CHH

2段形

CNF

1段形

CHF

1段形

CNF

2段形

CHF

2段形

CVV

SK

CNV

1段形

CVV

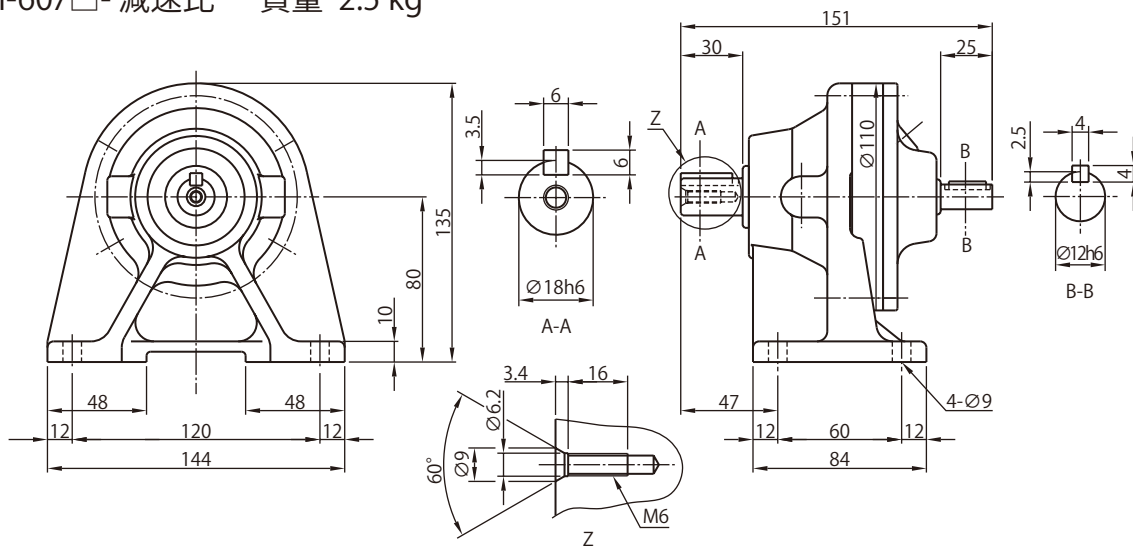
1段形

CNV

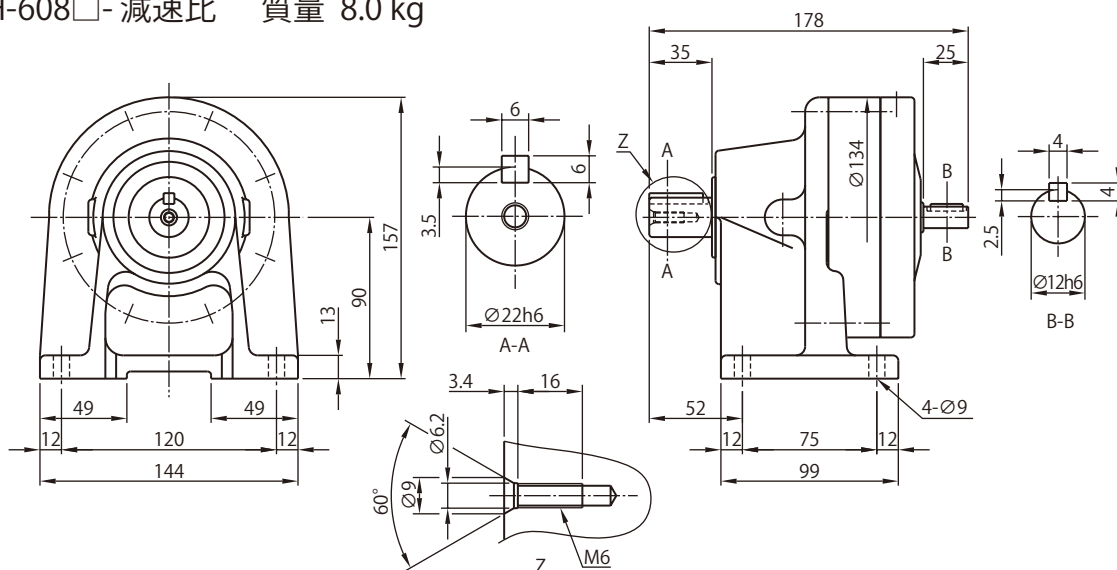
2段形

CVV

2段形

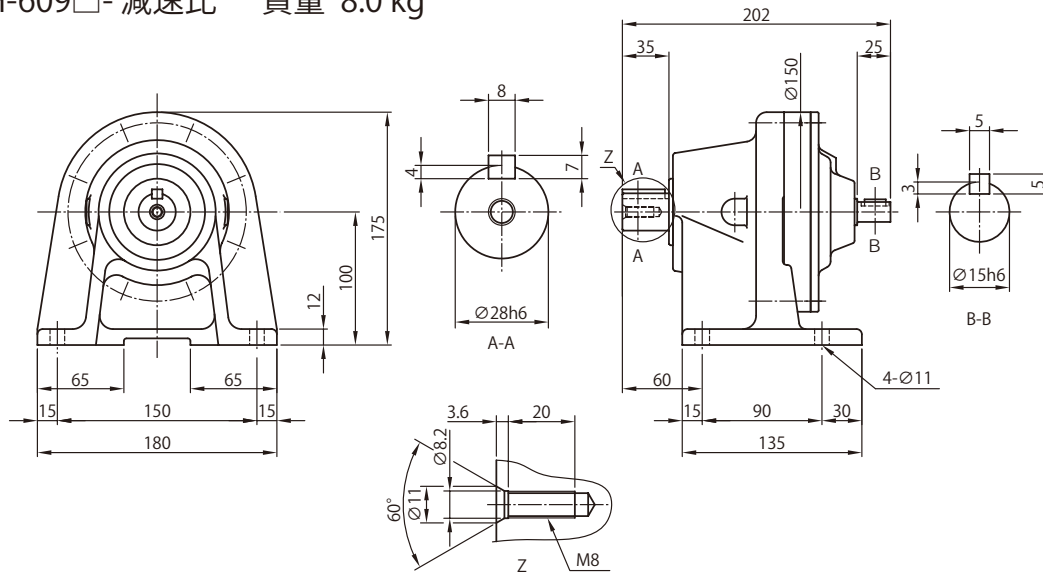


■ CNH-608□- 減速比 質量 8.0 kg

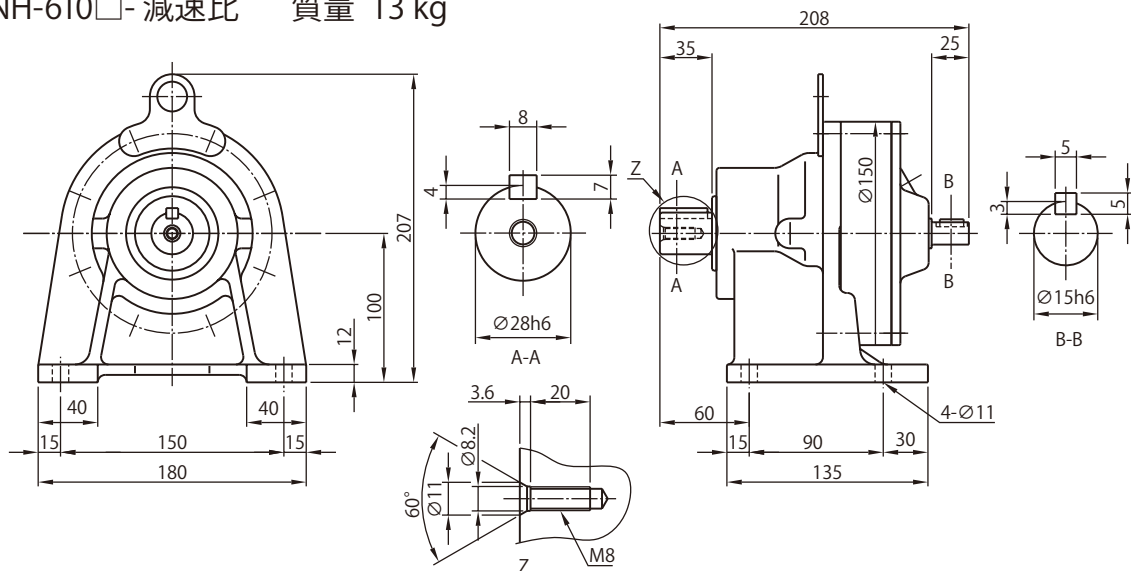


- 注) 1. 形式の□には"0"または"5"が入ります。詳しくは選定表をご参照ください。  
 2. 低・高速軸軸端の寸法公差は、JIS B 0401-1998 "h6"です。  
 3. 低・高速軸のキーおよびキー溝寸法は、JIS B 1301-1996 (ISO)「キー及びキー溝 平行キー (締込み形)」に準拠しています。  
 4. 低・高速軸軸端部の詳細は、技術資料 F19、F21 頁をご参照ください。  
 5. 本寸法図の寸法は、予告無しに変更することがあります。

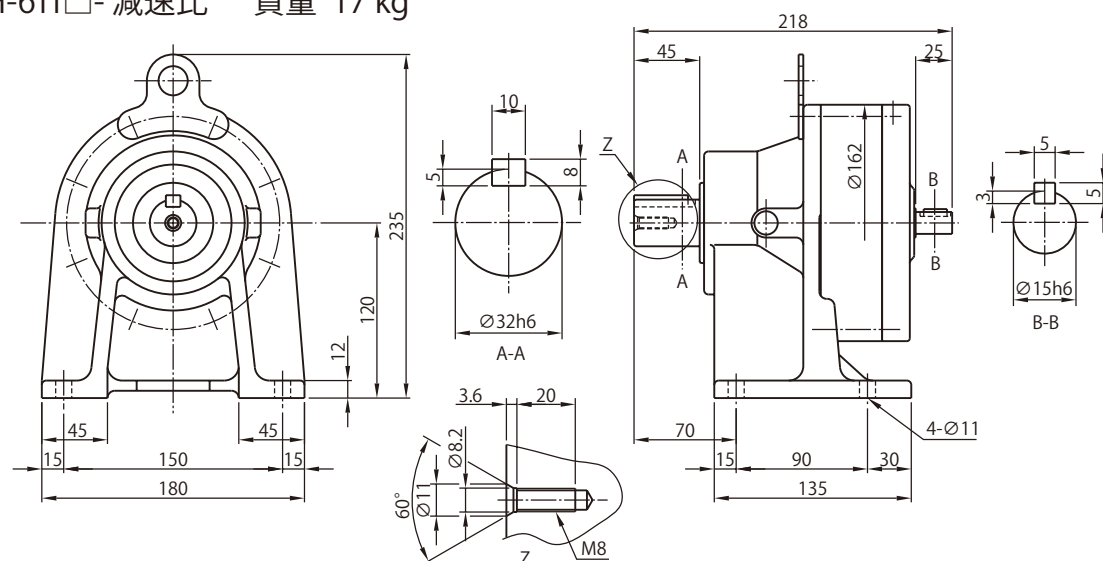
■ CNH-609□- 減速比 質量 8.0 kg



■ \* CNH-610□- 減速比 質量 13 kg



■ CNH-611□- 減速比 質量 17 kg



- 注) 1. 形式の□には "0" または "5" が入ります。詳しくは選定表をご参照ください。  
 2. 低・高速軸軸端の寸法公差は、JIS B 0401-1998 "h6" です。  
 3. 低・高速軸のキーおよびキー溝寸法は、JIS B 1301-1996 (ISO) 「キー及びキー溝 平行キー (締込み形)」に準拠しています。  
 4. 低・高速軸軸端部の詳細は、技術資料 F19、F21 頁をご参照ください。  
 5. 形式に\*の付いている機種は、芯高が少し高くなるオプションもご用意しています。詳細は G14 頁をご参照ください。  
 6. 本寸法図の寸法は、予告無しに変更することがあります。

選定について

選定表

寸法図

技術資料

オプション

ギヤモータ

レデューサ

脚付

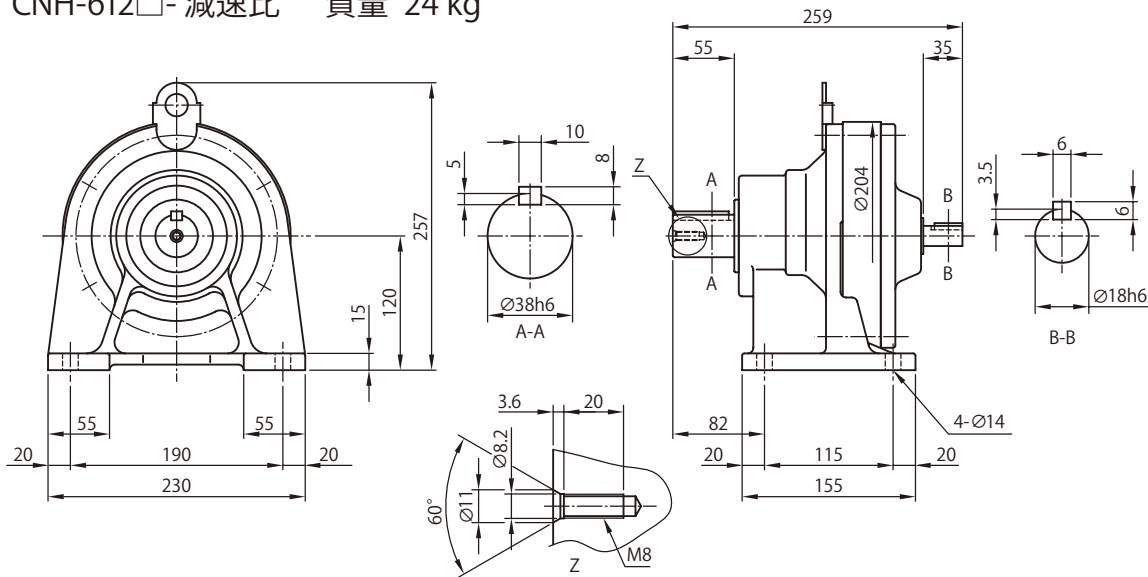
フランジ  
取付

取付台付

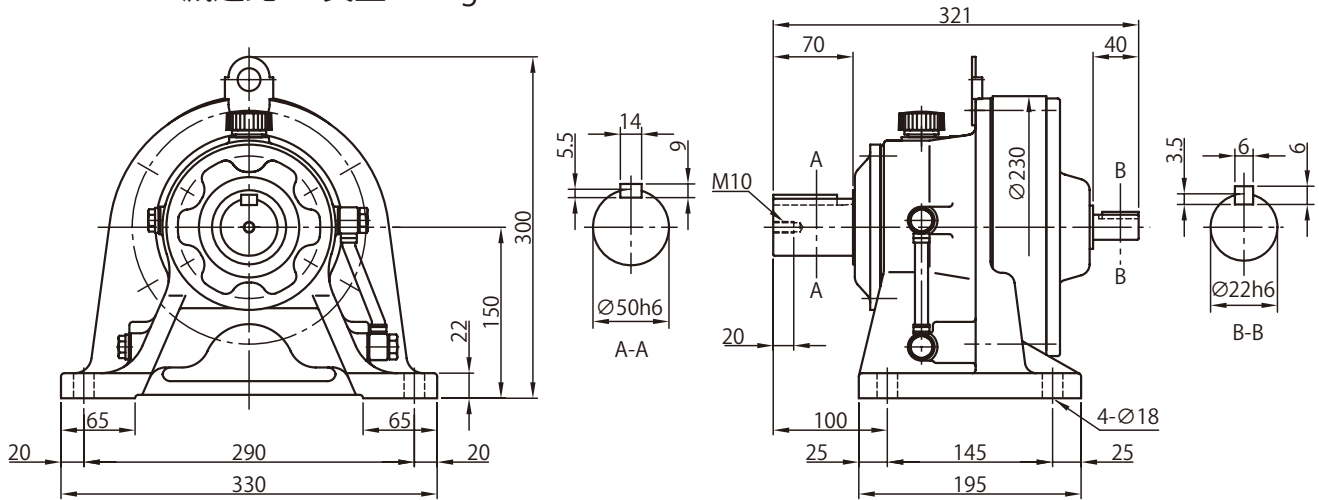
CHH  
SKCNH  
1段形CHH  
1段形CNH  
2段形CHH  
2段形CNF  
1段形CHF  
1段形CNF  
2段形CHF  
2段形CW  
SKCNV  
1段形CVV  
1段形CNV  
2段形CVV  
2段形

## 寸法図

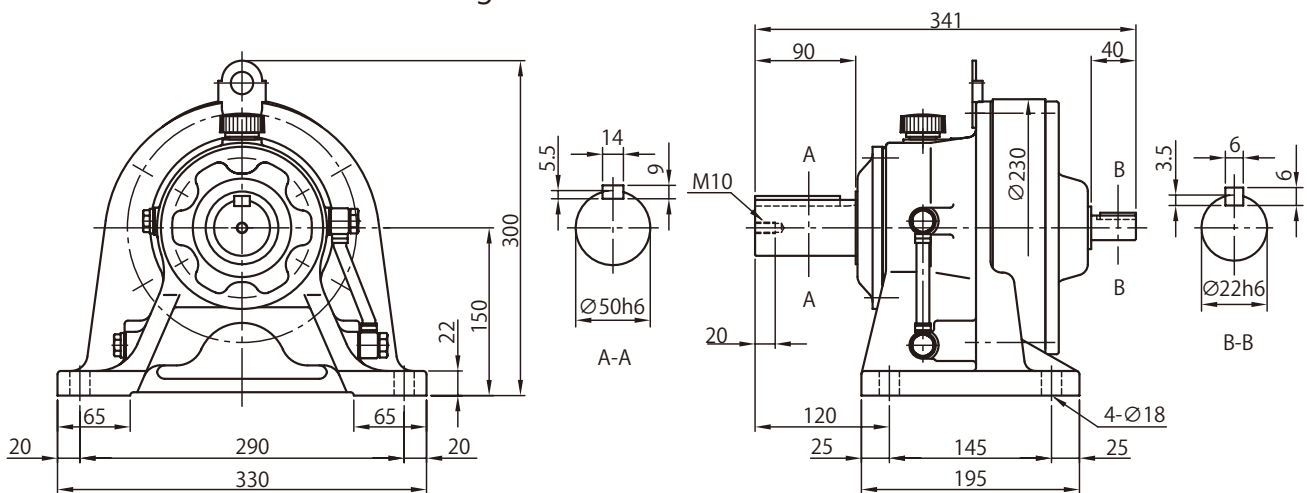
選定について ■\* CNH-612□- 減速比 質量 24 kg



取付台付 ■ CHH-613□- 減速比 質量 44 kg

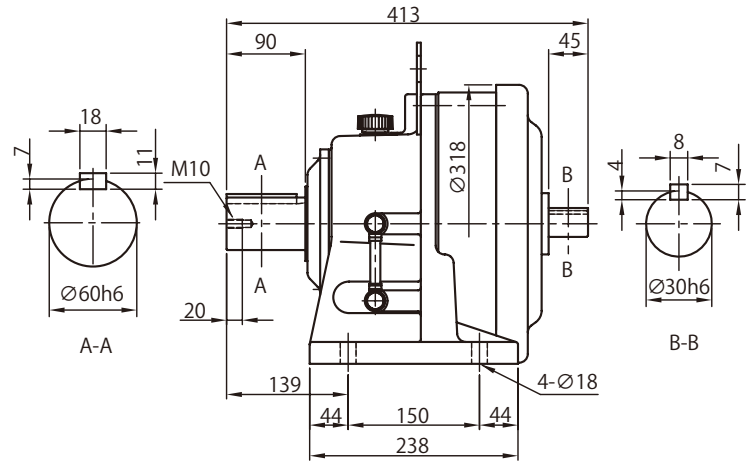
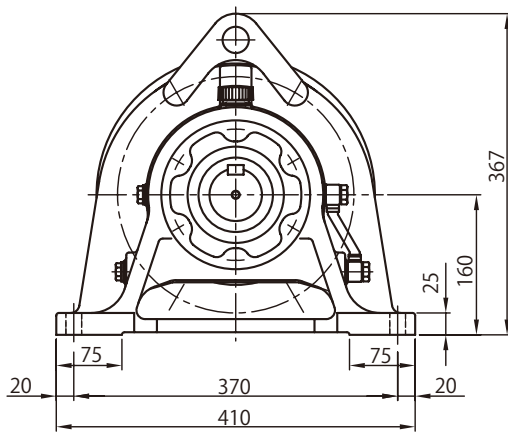


■\* CHH-614□- 減速比 質量 45 kg

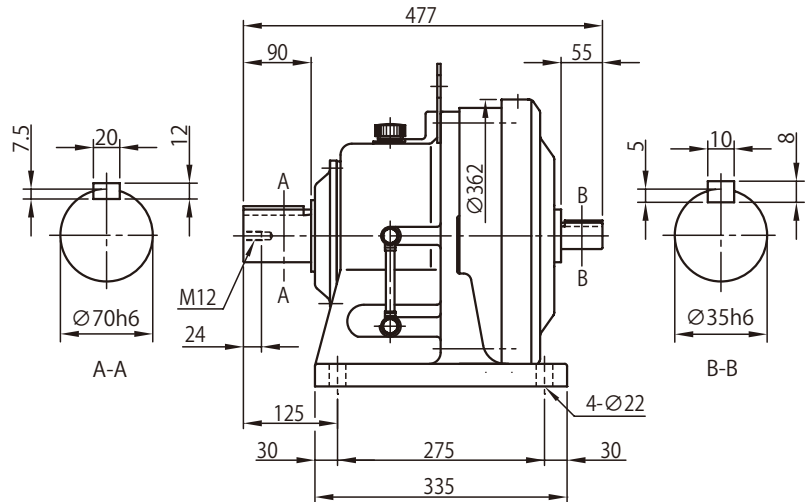
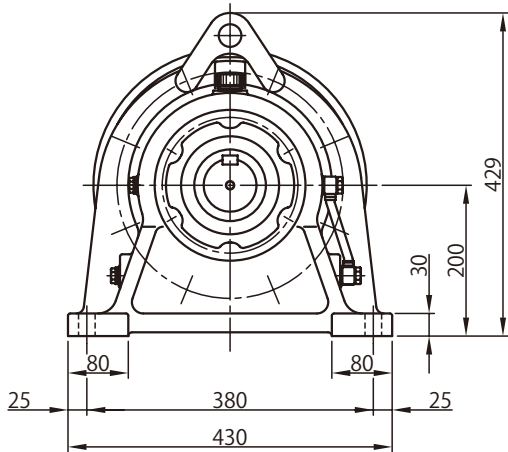


- 注) 1. 形式の□には "0" または "5" が入ります。詳しくは選定表をご参照ください。  
 2. 低・高速軸軸端の寸法公差は、JIS B 0401-1998 "h6" です。  
 3. 低・高速軸のキーおよびキー溝寸法は、JIS B 1301-1996 (ISO) 「キー及びキー溝 平行キー (締込み形)」に準拠しています。  
 4. 低・高速軸軸端部の詳細は、技術資料 F19 ~ F21 頁をご参照ください。  
 5. 低速軸方向が垂直下向き (CVH 形) の場合は低速軸の有効長が異なります。詳細寸法は技術資料 F20 頁をご参照ください。  
 6. 形式に\*の付いている機種は、芯高が少し高くなるオプションもご用意しています。詳細は G14 頁をご参照ください。  
 7. 本寸法図の寸法は、予告無しに変更することがあります。

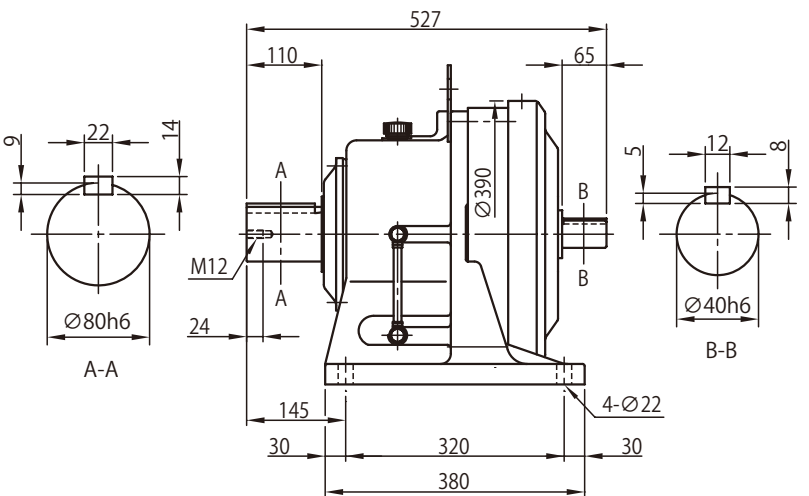
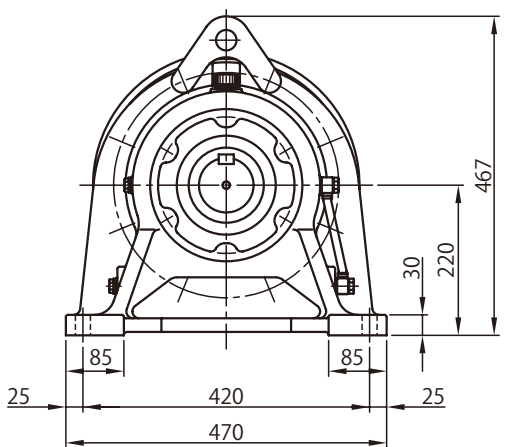
■ \* CHH-616□- 減速比 質量 84 kg



■ CHH-617□- 減速比 質量 125 kg



■ CHH-618□- 減速比 質量 166 kg



- 注) 1. 形式の□には "0" または "5" が入ります。詳しくは選定表をご参照ください。  
 2. 低・高速軸軸端の寸法公差は、JIS B 0401-1998 "h6" です。  
 3. 低・高速軸のキーおよびキー溝寸法は、JIS B 1301-1996 (ISO) 「キー及びキー溝 平行キー (締込み形)」に準拠しています。  
 4. 低・高速軸軸端部の詳細は、技術資料 F20、F21 頁をご参照ください。  
 5. 低速軸方向が垂直下向き (CVH 形) の場合は低速軸の有効長が異なります。詳細寸法は技術資料 F20 頁をご参照ください。  
 6. 形式に\*の付いている機種は、芯高が少し高くなるオプションもご用意しています。詳細は G14 頁をご参照ください。  
 7. 本寸法図の寸法は、予告無しに変更することがあります。

選定について

選定表

寸法図

技術資料

オプション

ギヤモータ

レデューサ

脚付

フランジ

取付

取付台付

CHH

SK

CNH

1段形

CHH

1段形

CNH

2段形

CHH

2段形

CNF

1段形

CHF

1段形

CNF

2段形

CHF

2段形

CV

SK

CNV

1段形

CV

1段形

CNV

2段形

CV

2段形

## 寸法図

選定について ■ CHH-619□- 減速比 質量 240 kg

選定表

寸法図

技術資料

オプション

ギヤモータ

レデュサ

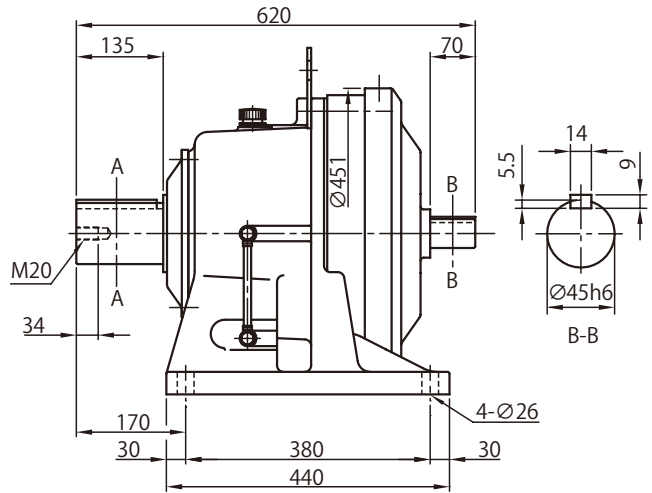
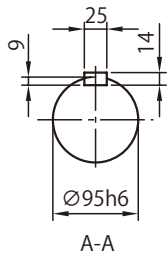
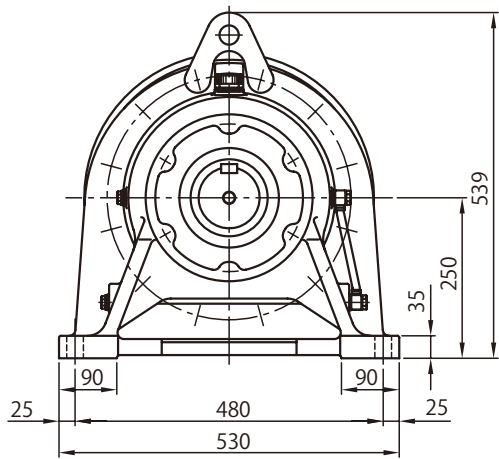
脚付

フランジ  
取付

取付台付 ■ CHH-6205- 減速比 質量 255 kg

CHH  
SKCNH  
1段形CHH  
1段形CNH  
2段形CHH  
2段形CNF  
1段形CHF  
1段形CNF  
2段形CHF  
2段形

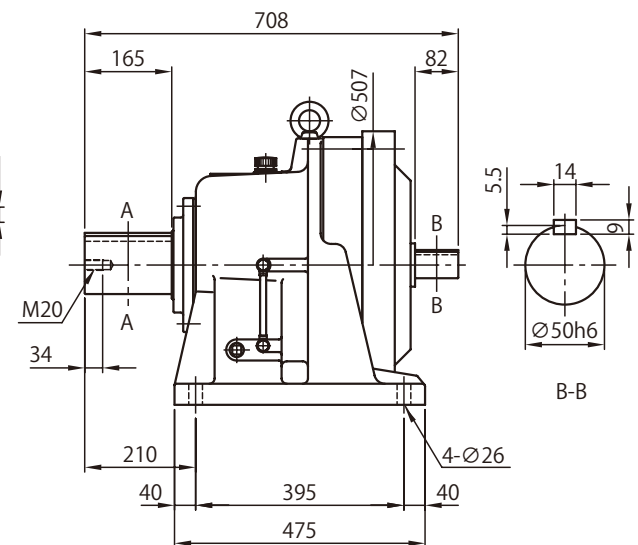
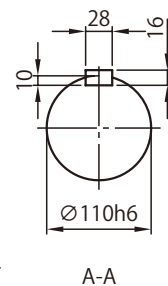
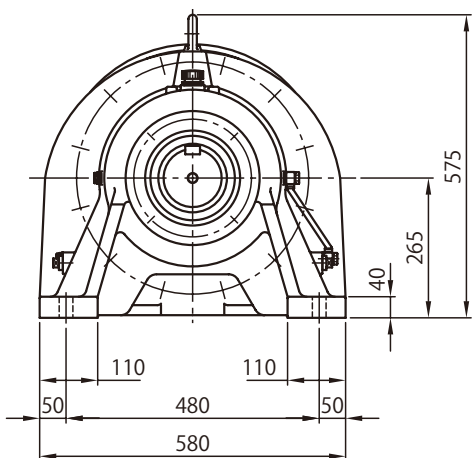
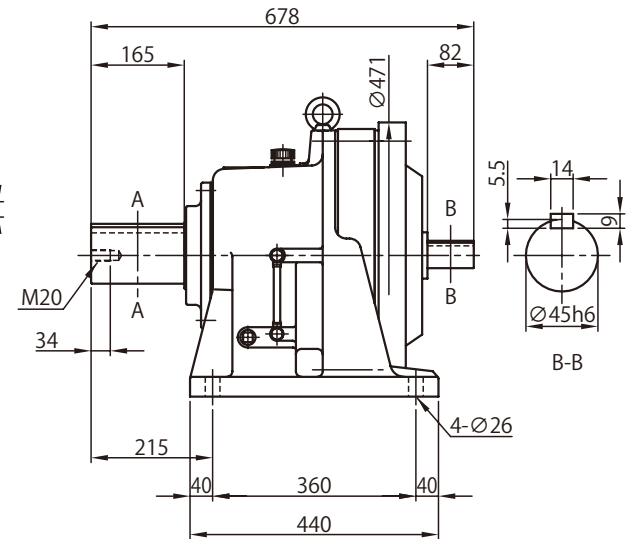
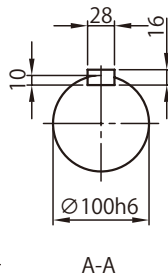
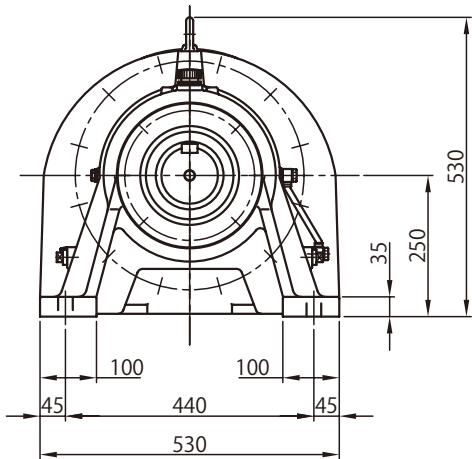
■ CHH-6215- 減速比 質量 336 kg

CVV  
SKCNV  
1段形CVV  
1段形CNV  
2段形CVV  
2段形フランジ  
取付

取付台付 ■ CHH-6205- 減速比 質量 255 kg

CHH  
SKCNH  
1段形CHH  
1段形CNH  
2段形CHH  
2段形CNF  
1段形CHF  
1段形CNF  
2段形CHF  
2段形

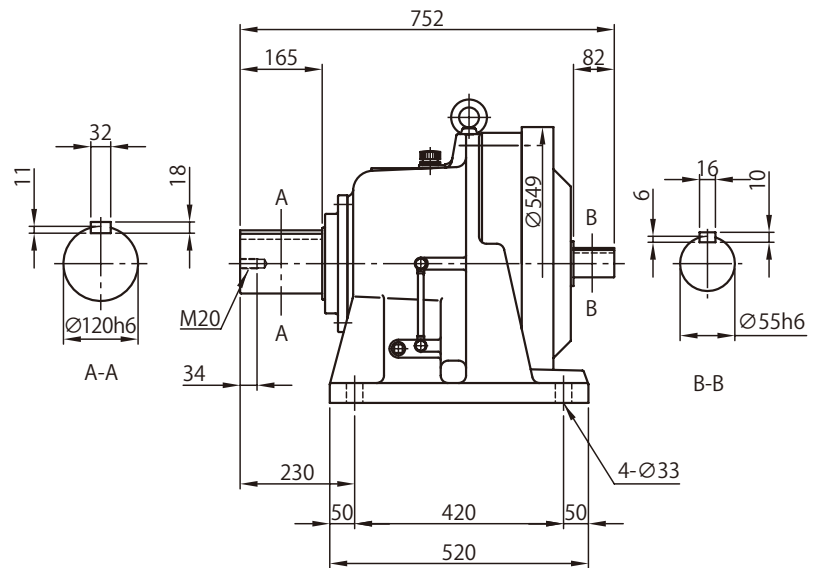
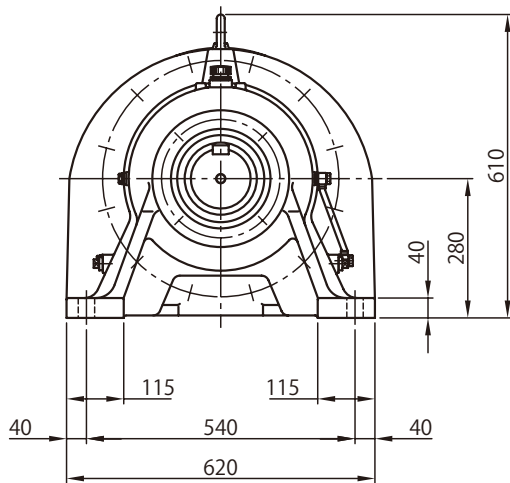
■ CHH-6215- 減速比 質量 336 kg

CVV  
SKCNV  
1段形CVV  
1段形CNV  
2段形CVV  
2段形

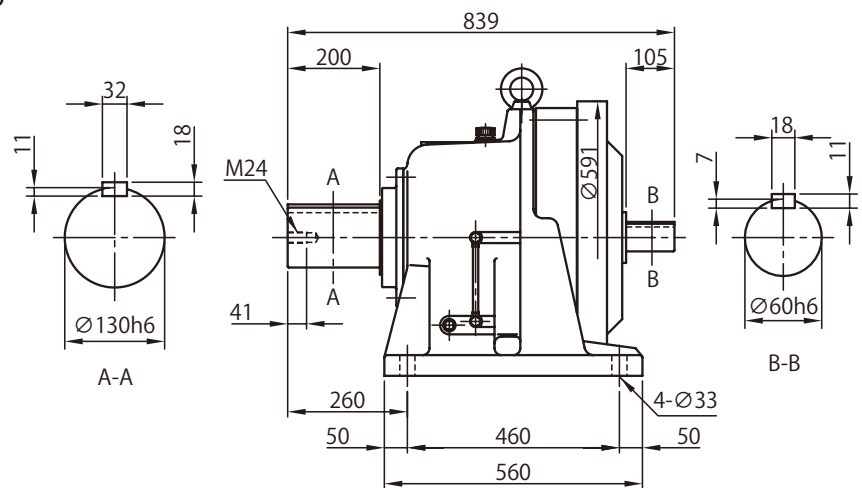
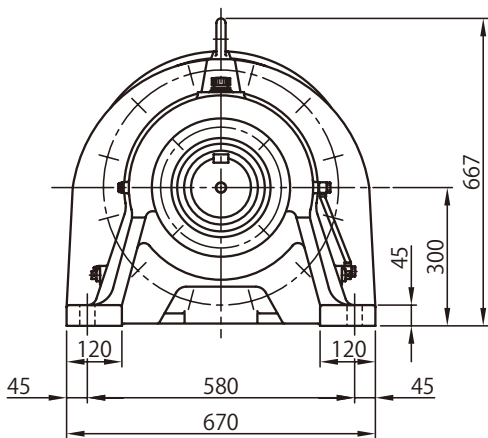
- 注) 1. 形式の□には "0" または "5" が入ります。詳しくは選定表をご参照ください。  
 2. 低・高速軸軸端の寸法公差は、JIS B 0401-1998 "h6" です。  
 3. 低・高速軸のキーおよびキー溝寸法は、JIS B 1301-1996 (ISO) 「キー及びキー溝 平行キー (縮込み形)」に準拠しています。  
 4. 低・高速軸軸端部の詳細は、技術資料 F20、F21 頁をご参照ください。  
 5. 低速軸方向が垂直下向き (CVH 形) の場合は低速軸の有効長が異なります。詳細寸法は技術資料 F20 頁をご参照ください。  
 6. 本寸法図の寸法は、予告無しに変更することがあります。



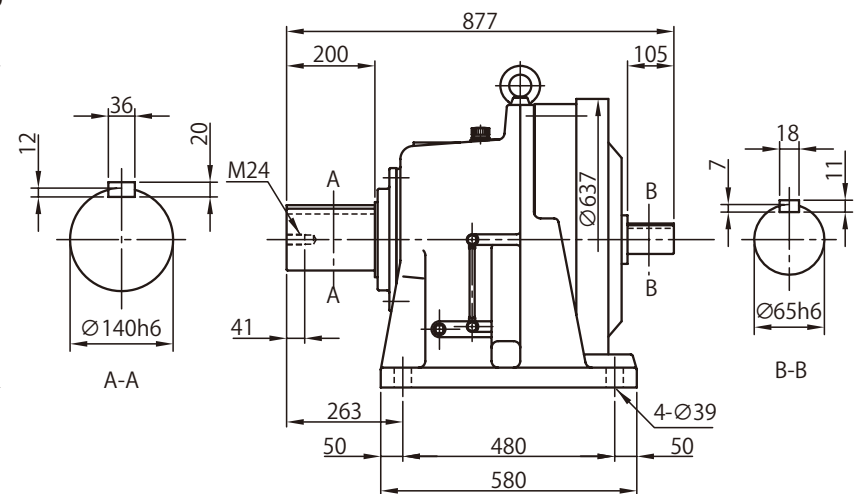
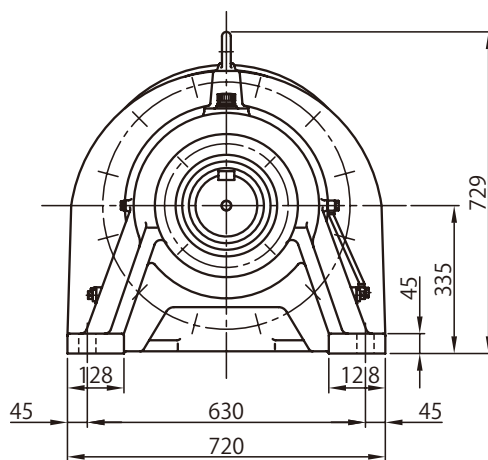
## ■ CHH-6225- 減速比 質量 409 kg



## ■ CHH-6235- 減速比 質量 503 kg



## ■ CHH-6245- 減速比 質量 614 kg



- 注) 1. 低・高速軸軸端の寸法公差は、JIS B 0401-1998 "h6" です。  
 2. 低・高速軸のキーおよびキー溝寸法は、JIS B 1301-1996 (ISO) 「キー及びキー溝 平行キー (締込み形)」に準拠しています。  
 3. 低・高速軸軸端部の詳細は、技術資料 F20、F21 頁をご参照ください。  
 4. 本寸法図の寸法は、予告無しに変更することがあります。

選定について

選定表

寸法図

技術資料

オプション

ギヤモータ

レデューサ

脚付

フランジ

取付

取付台付

CHH

SK

CNH

1段形

CHH

1段形

CNH

2段形

CHH

2段形

CNF

1段形

CHF

1段形

CNF

2段形

CHF

2段形

CV

SK

CNV

1段形

CV

1段形

CNV

2段形

CV

2段形



## 寸法図

選定について ■ CHH-6255- 減速比 質量 957 kg

選定表

寸法図

技術資料

オプション

ギヤモータ

レデューサ

脚付

フランジ

取付

取付台付 ■ CHH-6265- 減速比 質量 1190 kg

CHH

SK

CNH

1段形

CHH

1段形

CNH

2段形

CHH

2段形

CNF

1段形

CHF

1段形

CNF

2段形

CHF

2段形

CVV

SK

CNV

1段形

CVV

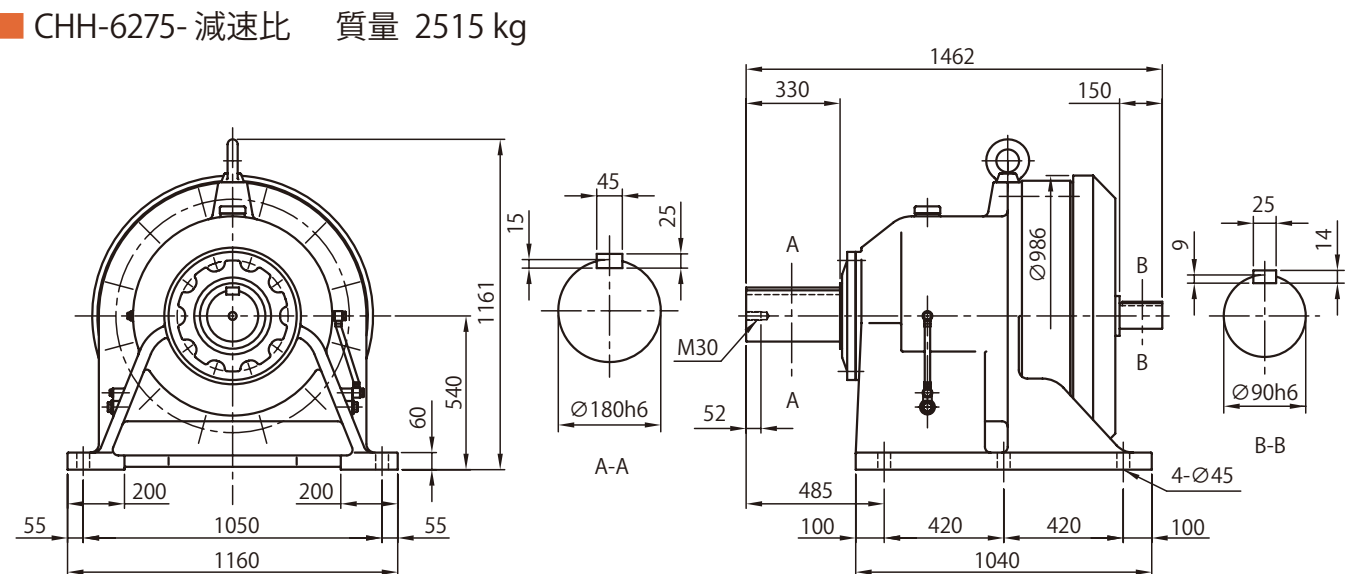
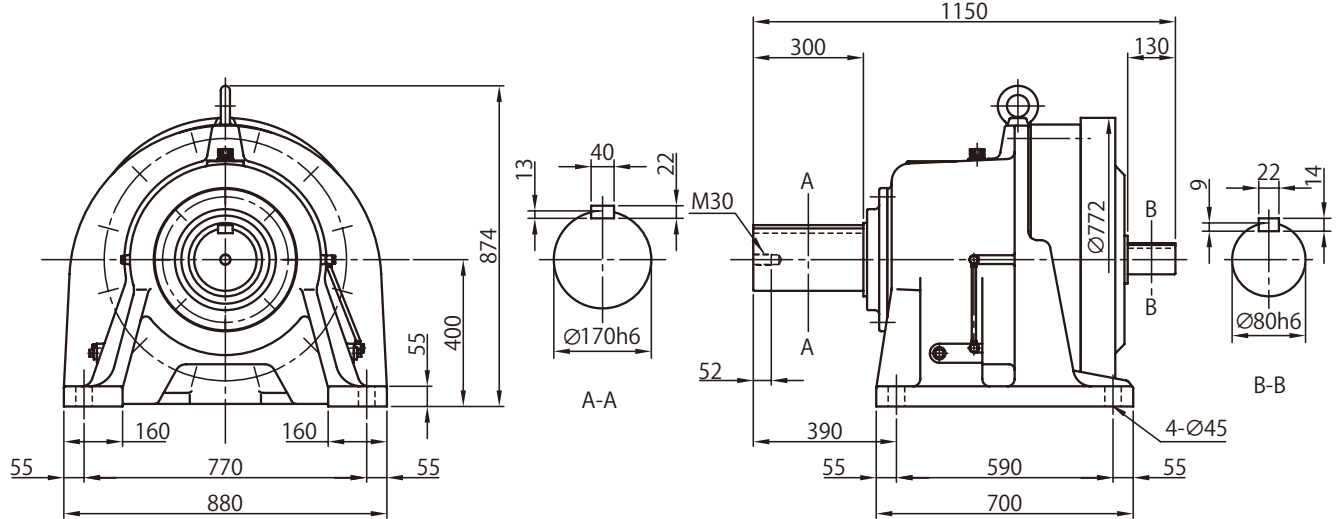
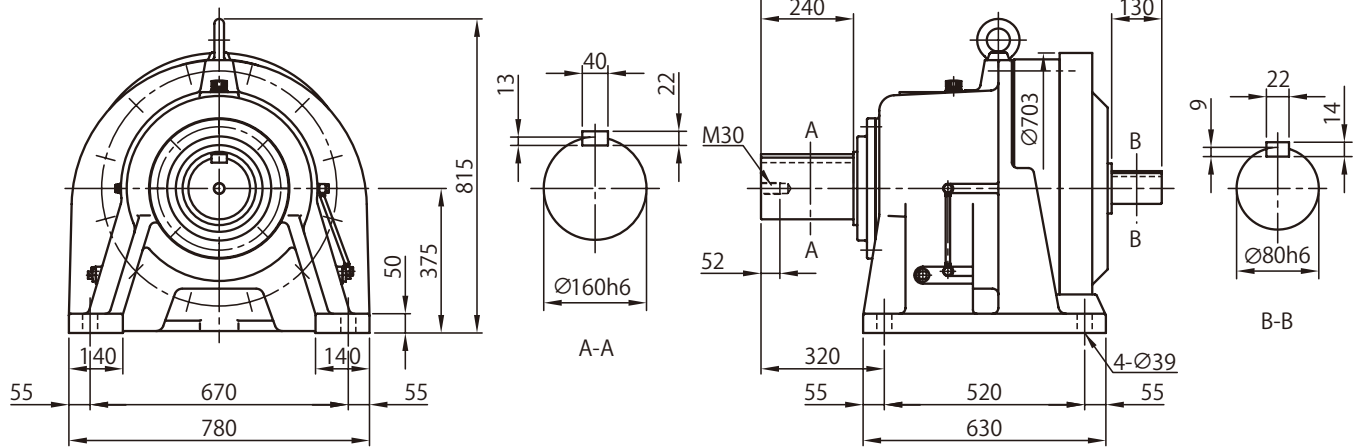
1段形

CNV

2段形

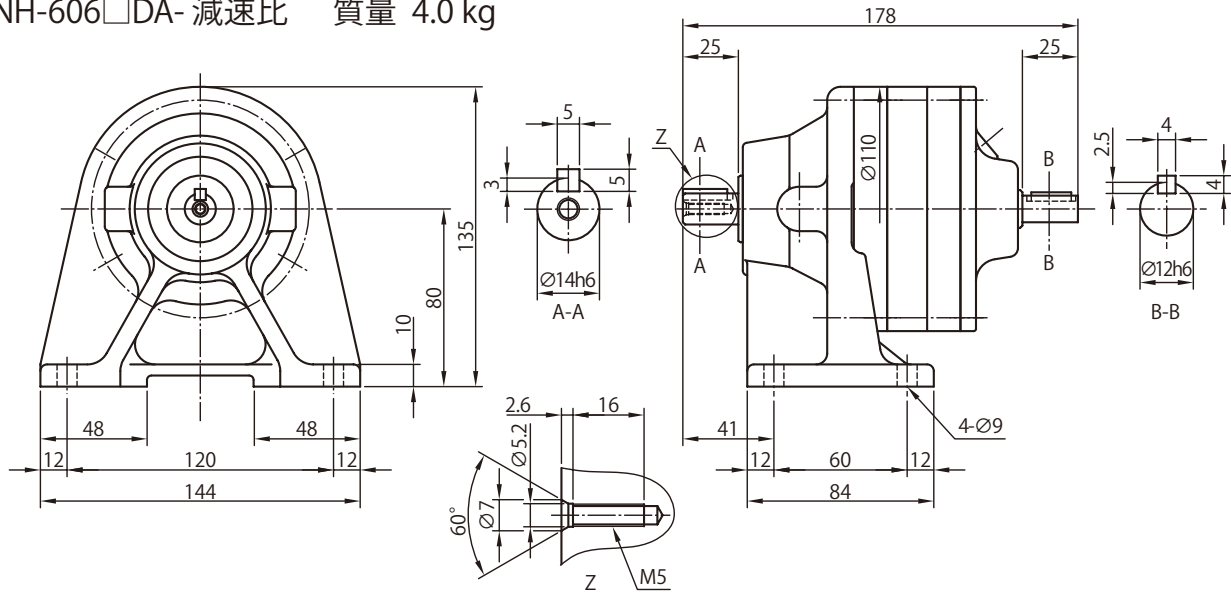
CVV

2段形

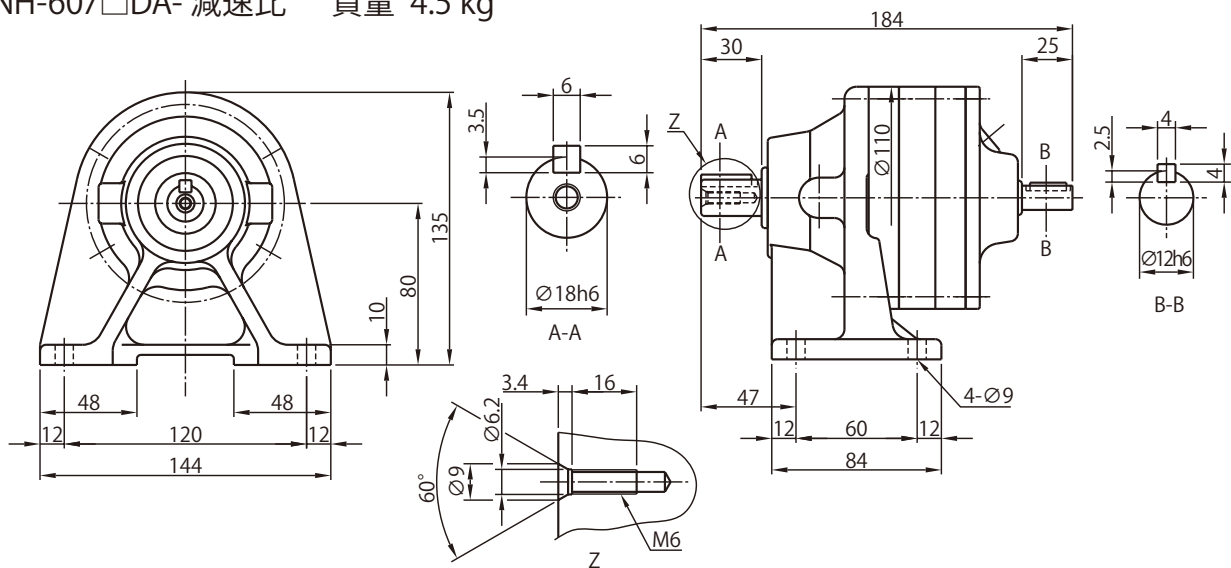


- 注) 1. 低・高速軸軸端の寸法公差は、JIS B 0401-1998 "h6" です。  
 2. 低・高速軸のキーおよびキー溝寸法は、JIS B 1301-1996 (ISO) 「キー及びキー溝 平行キー (縮込み形)」に準拠しています。  
 3. 低・高速軸軸端部の詳細は、技術資料 F20、F21 頁をご参照ください。  
 4. 低速軸方向が垂直下向き (CVH 形) の場合は低速軸の有効長が異なります。詳細寸法は技術資料 F20 頁をご参照ください。  
 5. 本寸法図の寸法は、予告無しに変更することがあります。

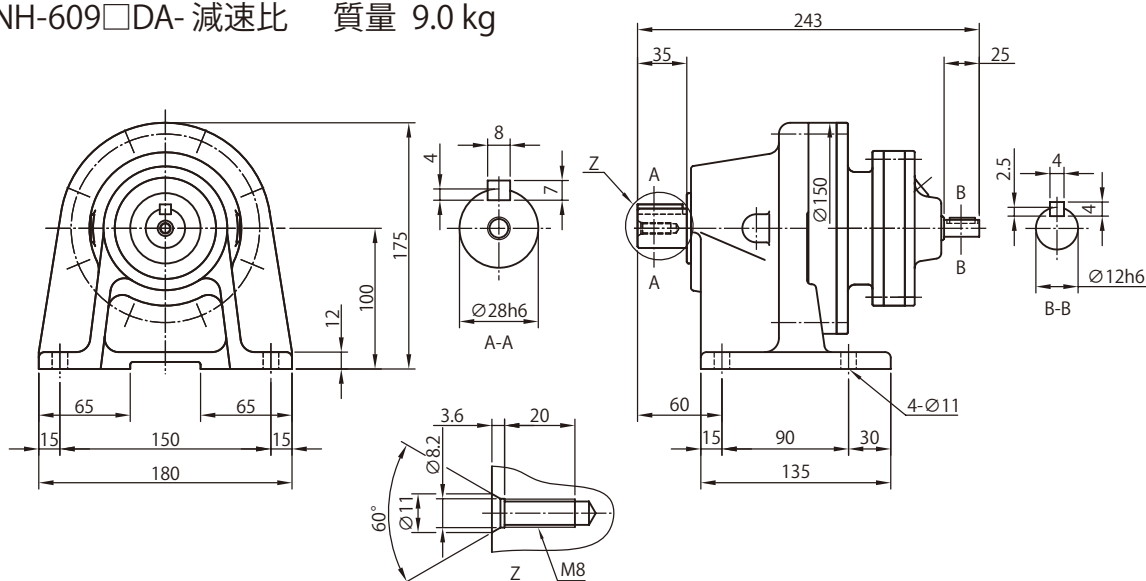
■ CNH-606□DA- 減速比 質量 4.0 kg



■ CNH-607□DA- 減速比 質量 4.5 kg



■ CNH-609□DA- 減速比 質量 9.0 kg



- 注) 1. 形式の□には"0"または"5"が入ります。詳しくは選定表をご参照ください。  
 2. 低・高速軸軸端の寸法公差は、JIS B 0401-1998 "h6" です。  
 3. 低・高速軸のキーおよびキー溝寸法は、JIS B 1301-1996 (ISO) 「キー及びキー溝 平行キー (締込み形)」に準拠しています。  
 4. 低・高速軸軸端部の詳細は、技術資料 F19、F21 頁をご参照ください。  
 5. 本寸法図の寸法は、予告無しに変更することがあります。

選定について

選定表

寸法図

技術資料

オプション

ギヤモータ

レデューサ

脚付

フランジ

取付

取付台付

CHH

SK

CNH

1段形

CHH

1段形

CNH

2段形

CHH

2段形

CNF

1段形

CHF

1段形

CNF

2段形

CHF

2段形

CV

SK

CNV

1段形

CV

1段形

CNV

2段形

CV

2段形

## 寸法図

選定について ■ \* CNH-610□DA- 減速比 質量 15 kg

選定表

寸法図

技術資料

オプション

ギヤモータ

レデュサ

脚付

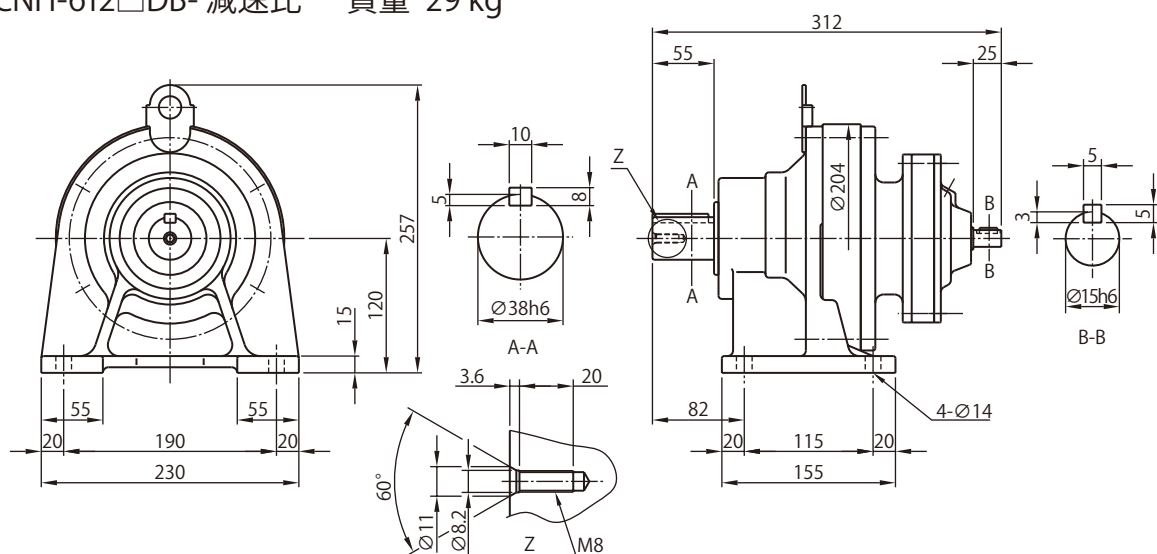
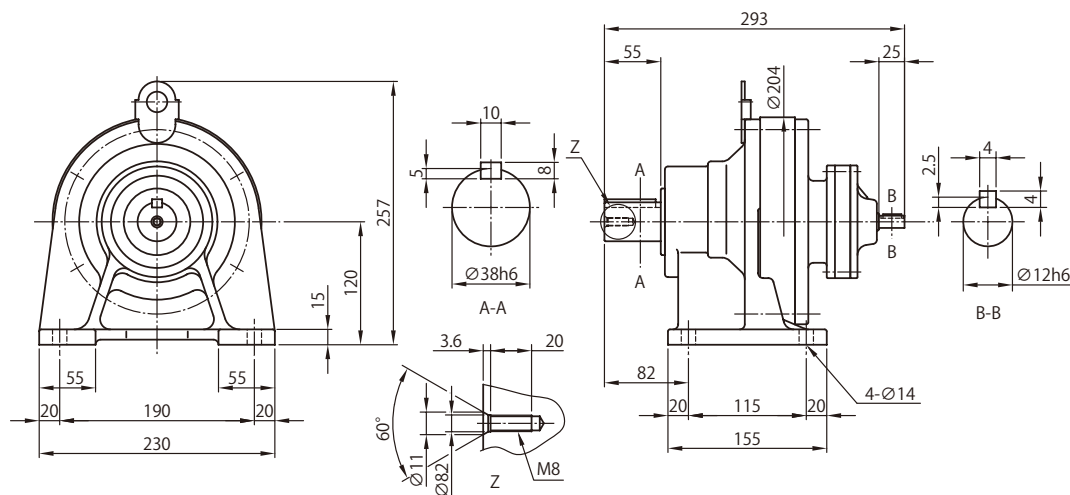
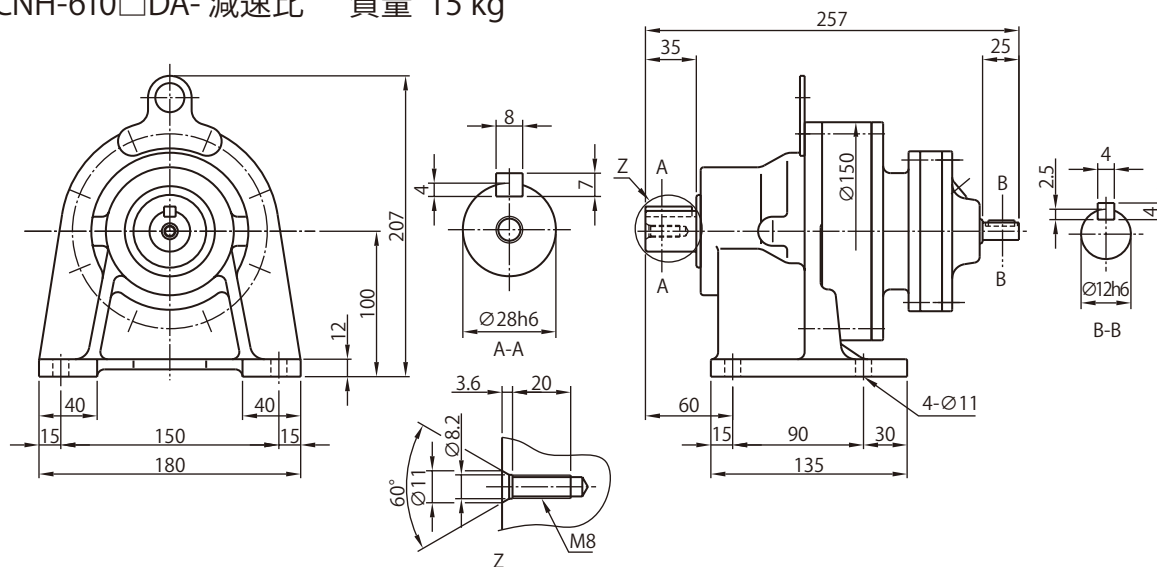
フランジ  
取付

取付台付 ■ \* CNH-612□DA- 減速比 質量 26 kg

CHH  
SKCNH  
1段形CHH  
1段形CNH  
2段形CHH  
2段形CNF  
1段形CHF  
1段形CNF  
2段形CHF  
2段形

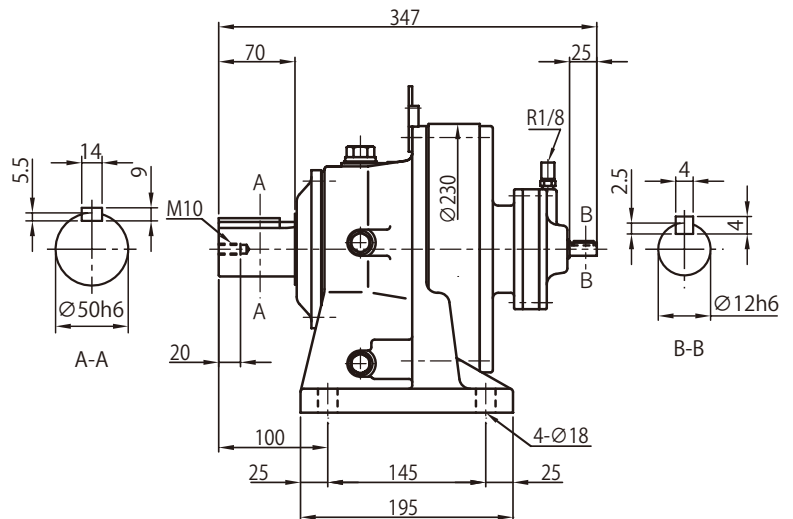
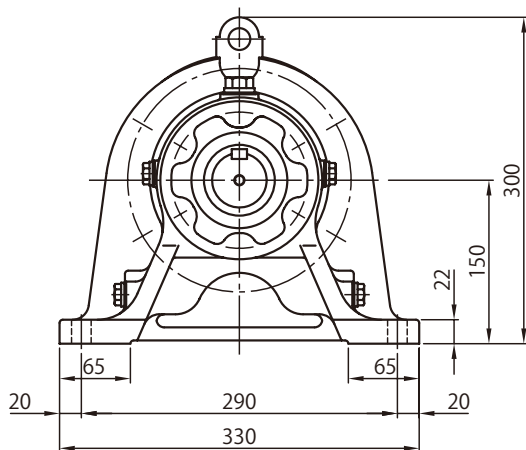
CV ■ \* CNH-612□DB- 減速比 質量 29 kg

SK

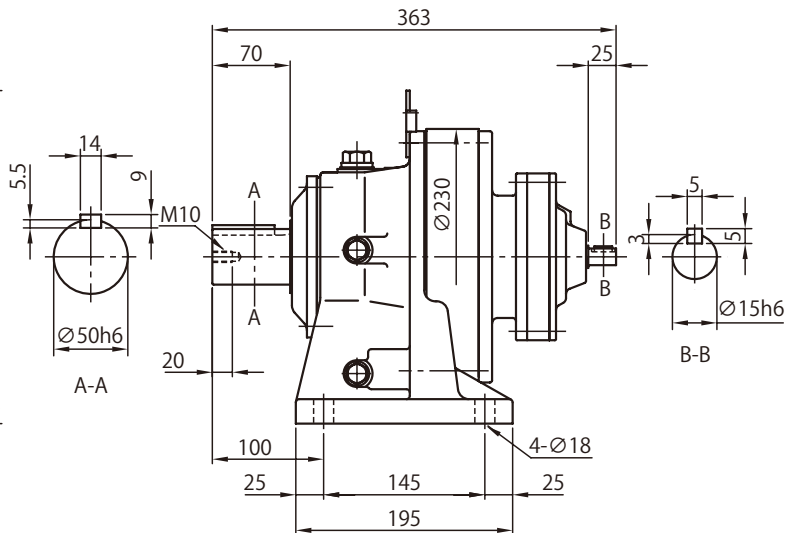
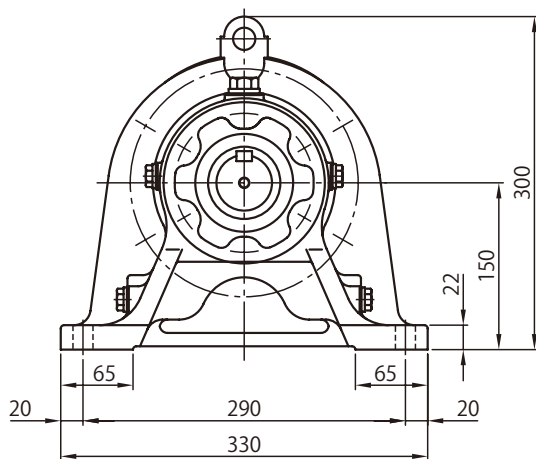
CNV  
1段形CV  
1段形CNV  
2段形CV  
2段形

- 注) 1. 形式の□には "0" または "5" が入ります。詳しくは選定表をご参照ください。  
 2. 低・高速軸軸端の寸法公差は、JIS B 0401-1998 "h6" です。  
 3. 低・高速軸のキーおよびキー溝寸法は、JIS B 1301-1996 (ISO) 「キー及びキー溝 平行キー (締込み形)」 に準拠しています。  
 4. 低・高速軸軸端部の詳細は、技術資料 F19、F21 頁をご参照ください。  
 5. 形式に\*の付いている機種は、芯高が少し高くなるオプションもご用意しています。詳細は G14 頁をご参照ください。  
 6. 本寸法図の寸法は、予告無しに変更することがあります。

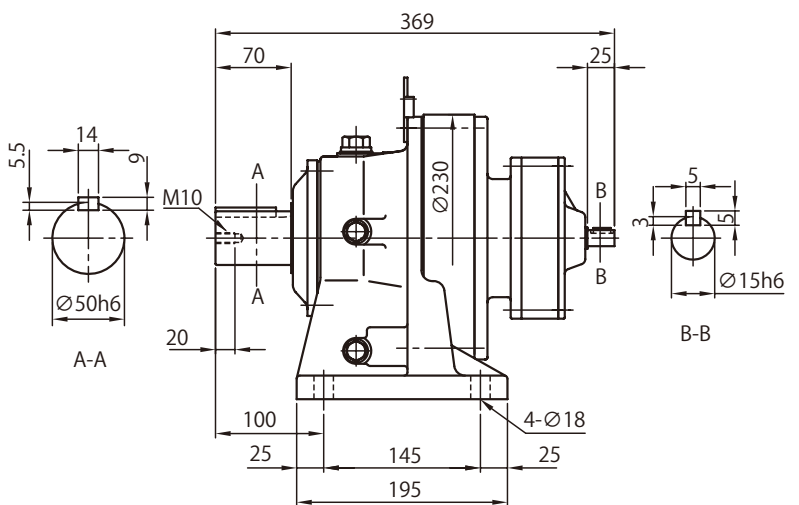
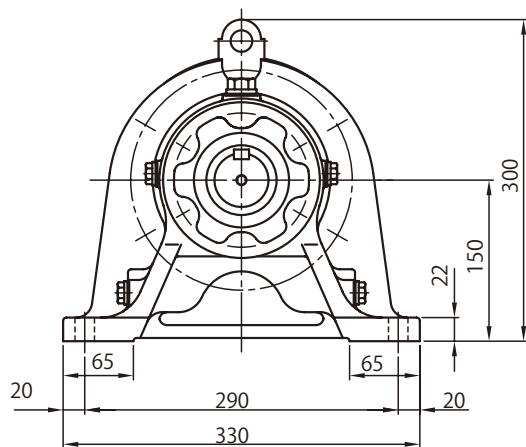
## ■ CHH-613□DA- 減速比 質量 45 kg



## ■ CHH-613□DB- 減速比 質量 49 kg



## ■ CHH-613□DC- 減速比 質量 50 kg



- 注) 1. 形式の□には "0" または "5" が入ります。詳しくは選定表をご参照ください。  
 2. 低・高速軸軸端の寸法公差は、JIS B 0401-1998 "h6" です。  
 3. 低・高速軸のキーおよびキー溝寸法は、JIS B 1301-1996 (ISO)「キー及びキー溝 平行キー (締込み形)」に準拠しています。  
 4. 低・高速軸軸端部の詳細は、技術資料 F20、F21 頁をご参照ください。  
 5. 低速軸方向が垂直下向き (CVH 形) の場合は低速軸の有効長が異なります。詳細寸法は技術資料 F20 頁をご参照ください。  
 6. 本寸法図の寸法は、予告無しに変更することがあります。

選定について

選定表

寸法図

技術資料

オプション

ギヤモータ

レデューサ

脚付

フランジ

取付

取付台付

CHH

SK

CNH

1段形

CHH

1段形

CNH

2段形

CHH

2段形

CNF

1段形

CHF

1段形

CNF

2段形

CHF

2段形

CV

SK

CNV

1段形

CV

1段形

CNV

2段形

CV

2段形

## 寸法図

選定について ■ \* CHH-614□DA- 減速比 質量 45 kg

選定表

寸法図

技術資料

オプション

ギヤモータ

レデュサ

脚付

フランジ

取付

取付台付 ■ \* CHH-614□DB- 減速比 質量 49 kg

CHH

SK

CNH

1段形

CHH

1段形

CNH

2段形

CHH

2段形

CNF

1段形

CHF

1段形

CNF

2段形

CHF

2段形

■ \* CHH-614□DC- 減速比 質量 50 kg

CVV

SK

CNV

1段形

CVV

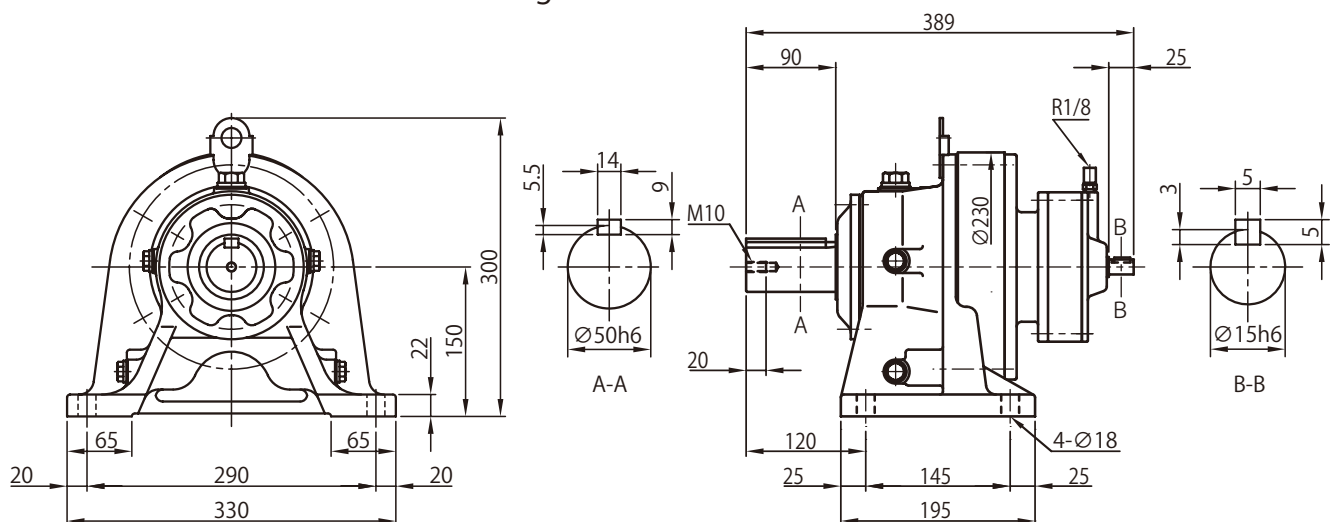
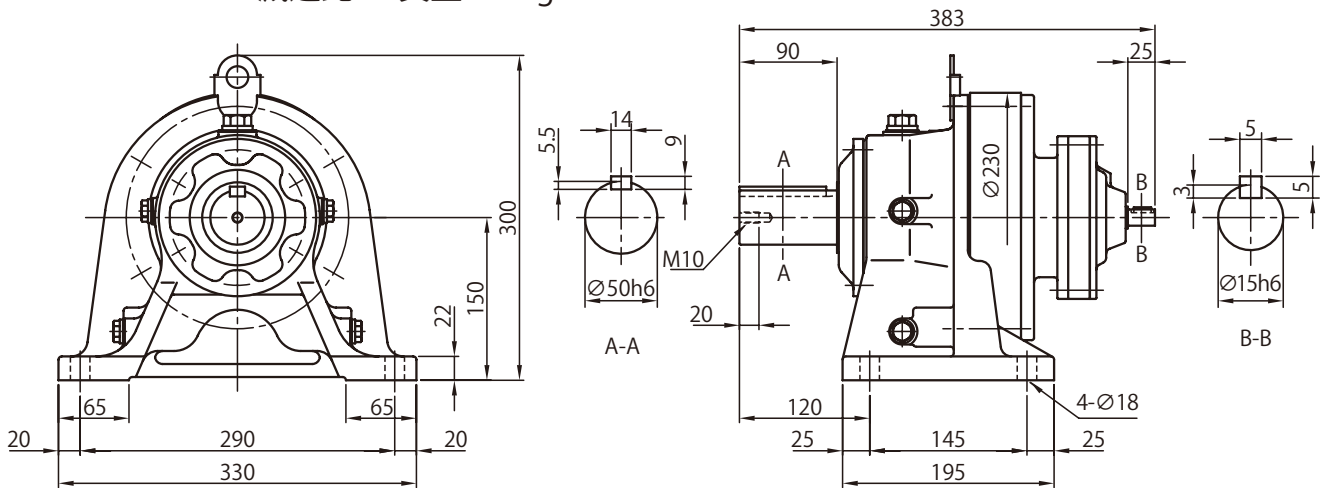
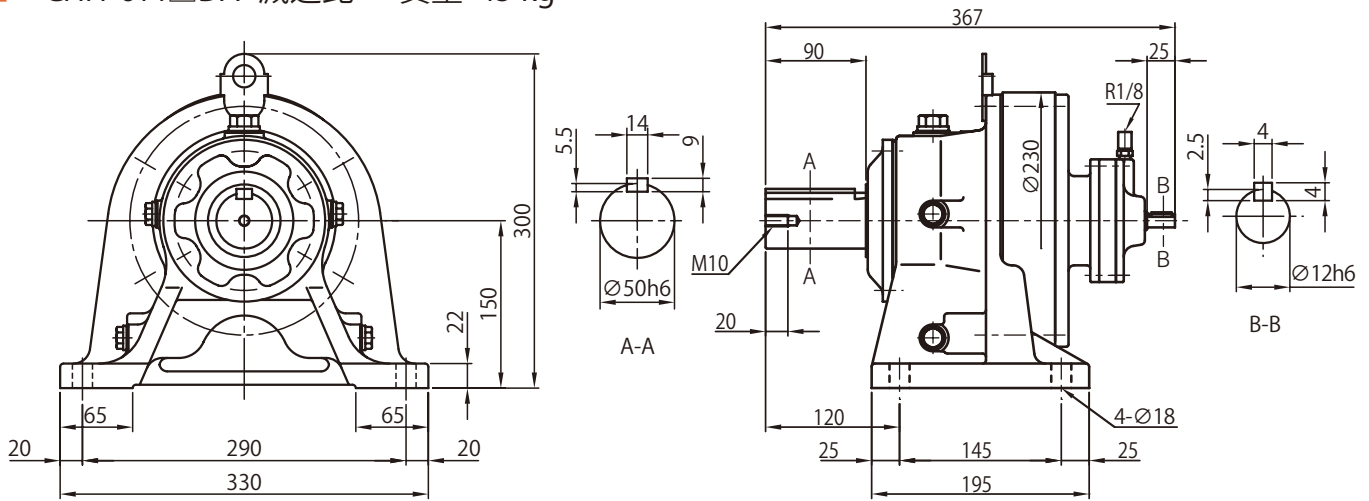
1段形

CNV

2段形

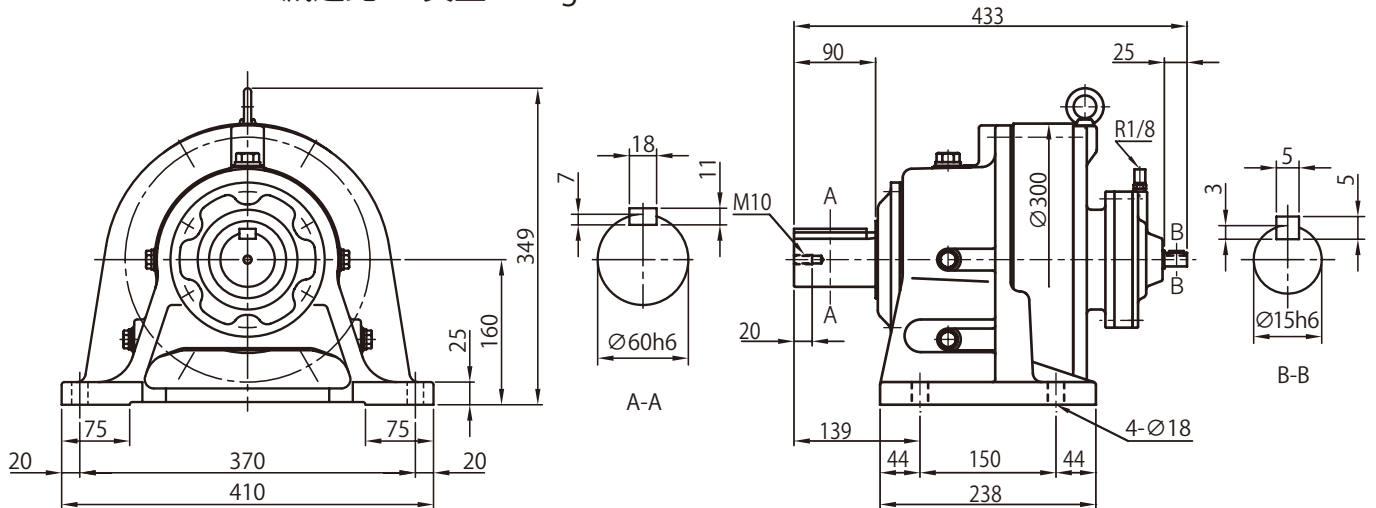
CVV

2段形

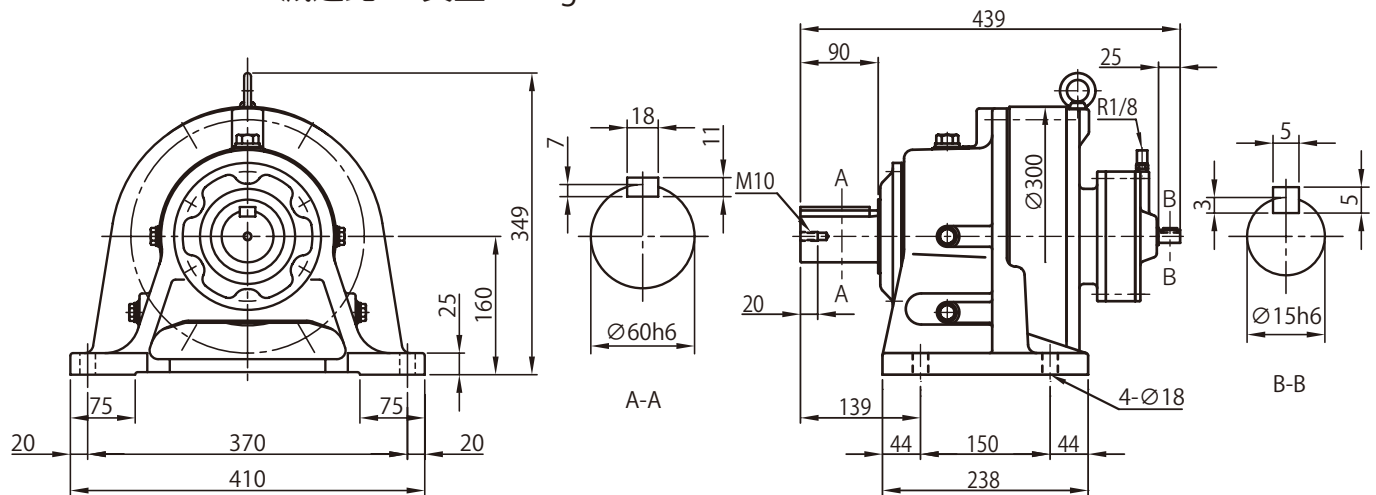


- 注) 1. 形式の□には "0" または "5" が入ります。詳しくは選定表をご参照ください。  
 2. 低・高速軸軸端の寸法公差は、JIS B 0401-1998 "h6" です。  
 3. 低・高速軸のキーおよびキー溝寸法は、JIS B 1301-1996 (ISO) 「キー及びキー溝 平行キー (縮込み形)」に準拠しています。  
 4. 低・高速軸軸端部の詳細は、技術資料 F20、F21 頁をご参照ください。  
 5. 低速軸方向が垂直下向き (CVH 形) の場合は低速軸の有効長が異なります。詳細寸法は技術資料 F20 頁をご参照ください。  
 6. 形式に\*の付いている機種は、芯高が少し高くなるオプションもご用意しています。詳細は G14 頁をご参照ください。  
 7. 本寸法図の寸法は、予告無しに変更することがあります。

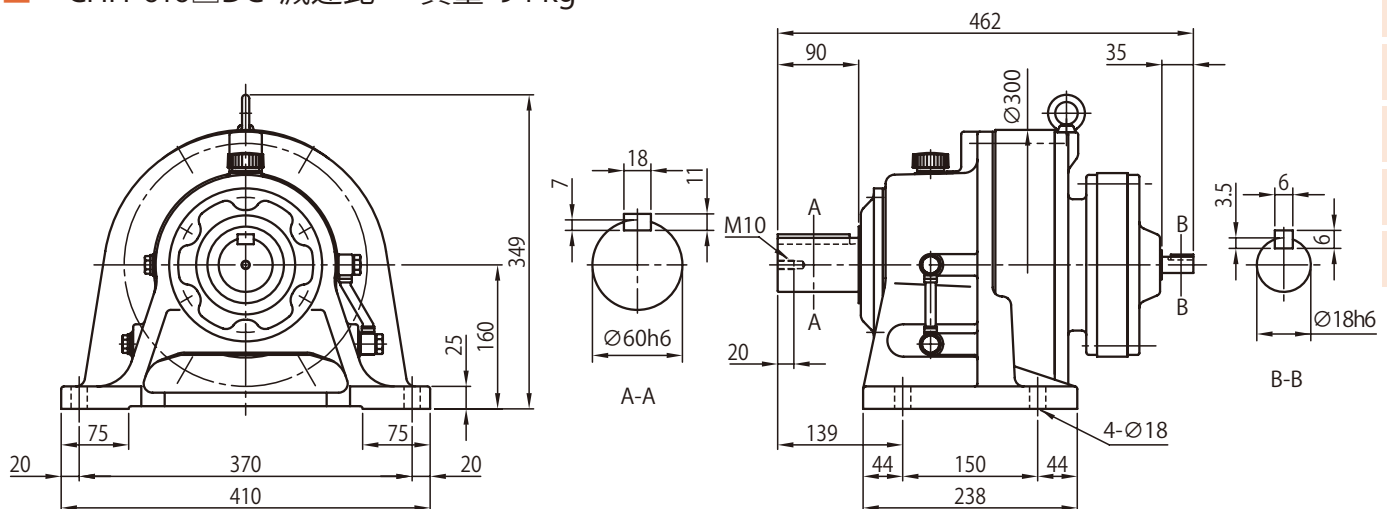
■ \* CHH-616□DA- 減速比 質量 85 kg



■ \* CHH-616□DB- 減速比 質量 87 kg



■ \* CHH-616□DC- 減速比 質量 94 kg



- 注) 1. 形式の□には "0" または "5" が入ります。詳しくは選定表をご参照ください。  
 2. 低・高速軸軸端の寸法公差は、JIS B 0401-1998 "h6" です。  
 3. 低・高速軸のキーおよびキー溝寸法は、JIS B 1301-1996 (ISO)「キー及びキー溝 平行キー (縮込み形)」に準拠しています。  
 4. 低・高速軸軸端部の詳細は、技術資料 F20、F21 頁をご参照ください。  
 5. 低速軸方向が垂直下向き (CVH 形) の場合は低速軸の有効長が異なります。詳細寸法は技術資料 F20 頁をご参照ください。  
 6. 形式に\*の付いている機種は、芯高が少し高くなるオプションもご用意しています。詳細は G14 頁をご参照ください。  
 7. 本寸法図の寸法は、予告無しに変更することがあります。

選定について

選定表

寸法図

技術資料

オプション

ギヤモータ

レデューサ

脚付

フランジ

取付

取付台付

CHH

SK

CNH

1段形

CHH

1段形

CNH

2段形

CHH

2段形

CNF

1段形

CHF

1段形

CNF

2段形

CHF

2段形

CVW

SK

CNV

1段形

CVW

1段形

CNV

2段形

CVW

2段形



## 寸法図

選定について ■ CHH-617□DA- 減速比 質量 121 kg

選定表

寸法図

技術資料

オプション

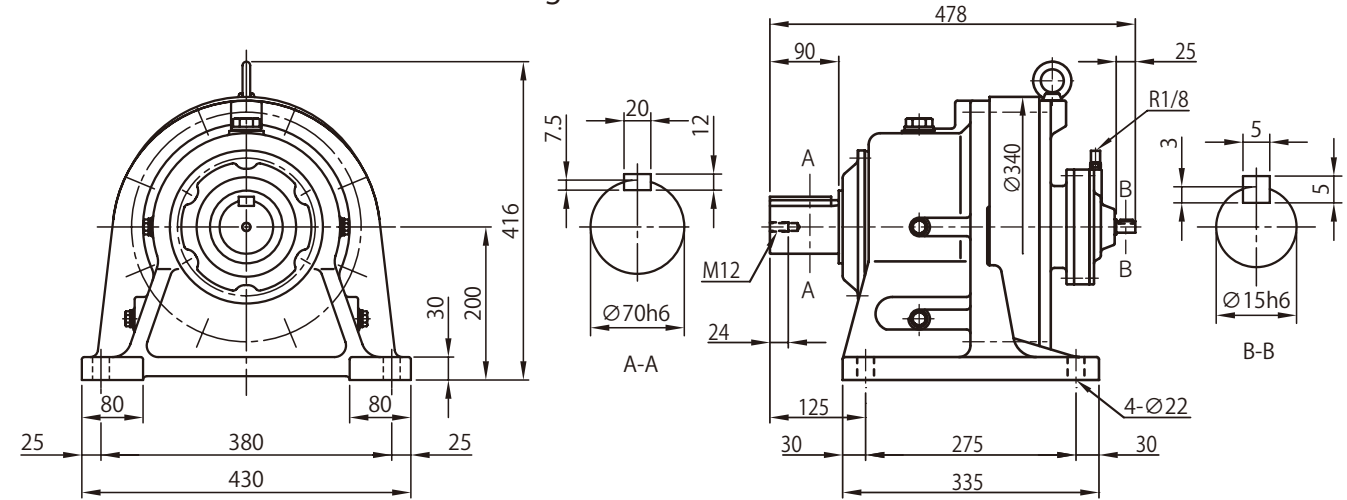
ギヤモータ

レデュサ

脚付

フランジ  
取付

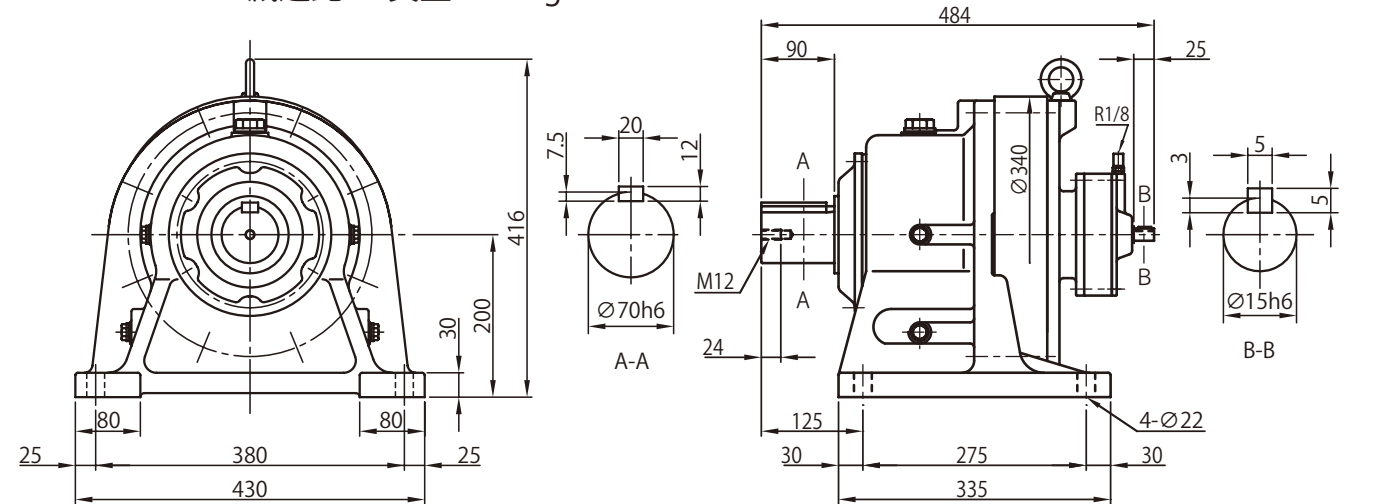
取付台付



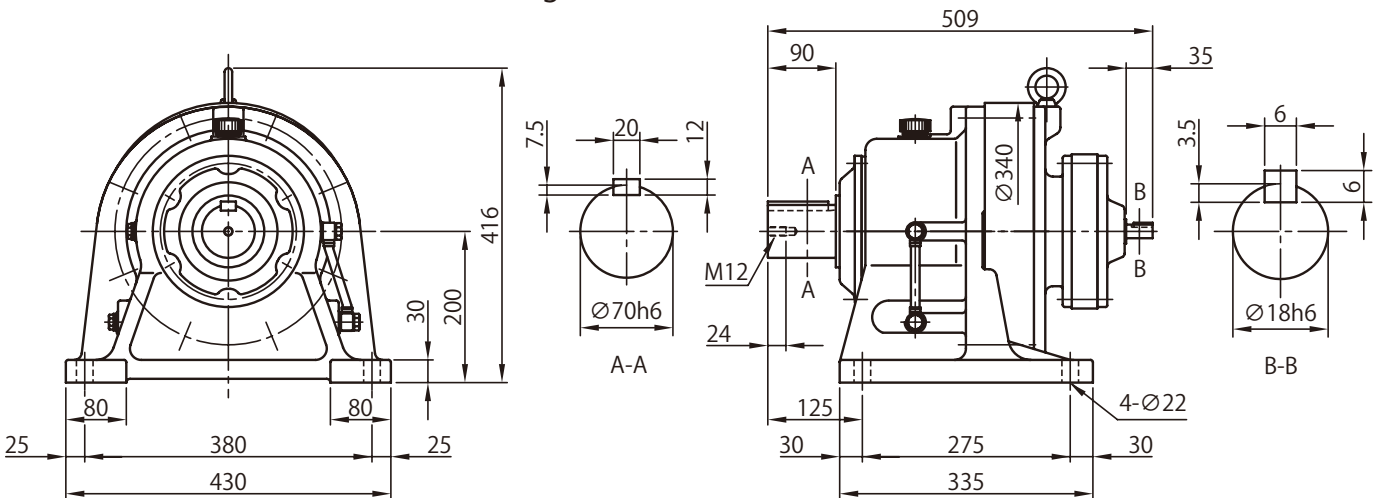
■ CHH-617□DB- 減速比 質量 123 kg

CHH  
SKCNH  
1段形CHH  
1段形CNH  
2段形CHH  
2段形CNF  
1段形CHF  
1段形CNF  
2段形CHF  
2段形

■ CHH-617□DC- 減速比 質量 128 kg

CNV  
1段形CVV  
1段形CNV  
2段形CVV  
2段形

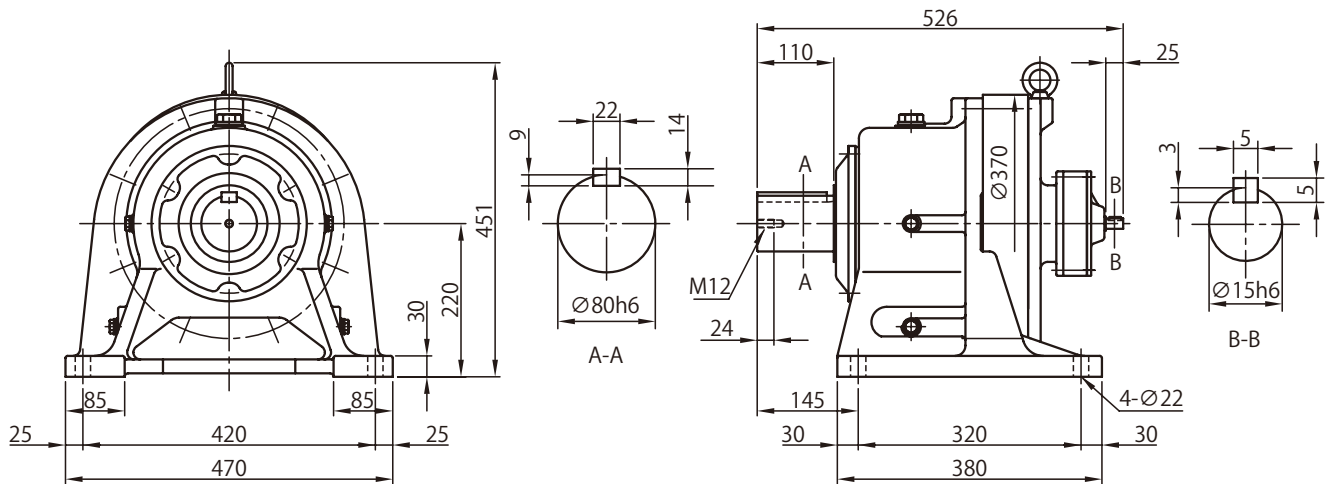
■ CHH-617□DC- 減速比 質量 128 kg



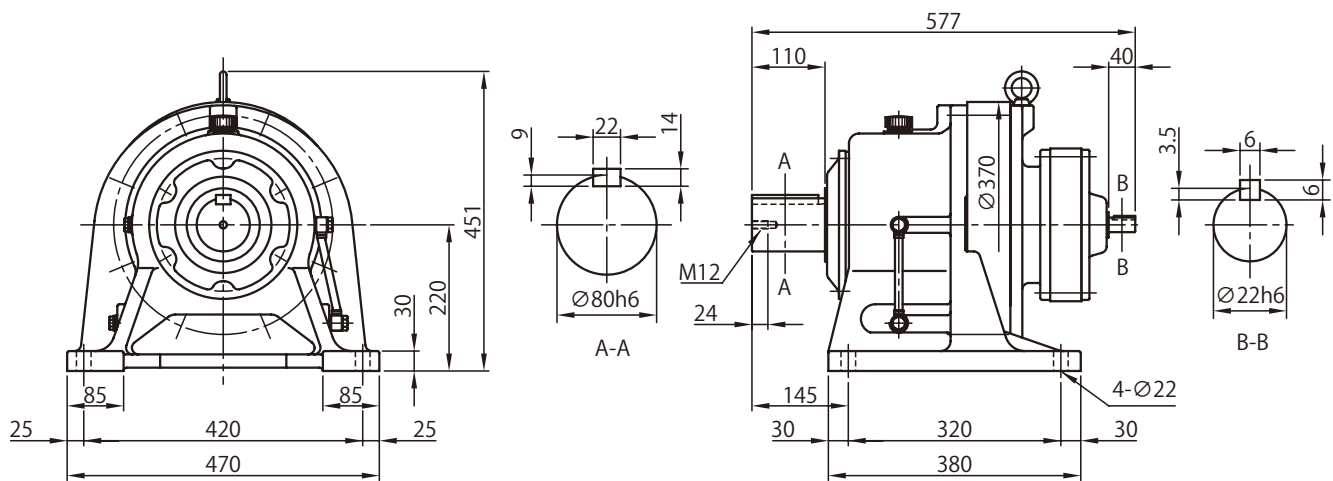
- 注) 1. 形式の□には "0" または "5" が入ります。詳しくは選定表をご参照ください。  
 2. 低・高速軸軸端の寸法公差は、JIS B 0401-1998 "h6" です。  
 3. 低・高速軸のキーおよびキー溝寸法は、JIS B 1301-1996 (ISO) 「キー及びキー溝 平行キー (縮込み形)」に準拠しています。  
 4. 低・高速軸軸端部の詳細は、技術資料 F20、F21 頁をご参照ください。  
 5. 低速軸方向が垂直下向き (CVH 形) の場合は低速軸の有効長が異なります。詳細寸法は技術資料 F20 頁をご参照ください。  
 6. 本寸法図の寸法は、予告無しに変更することがあります。



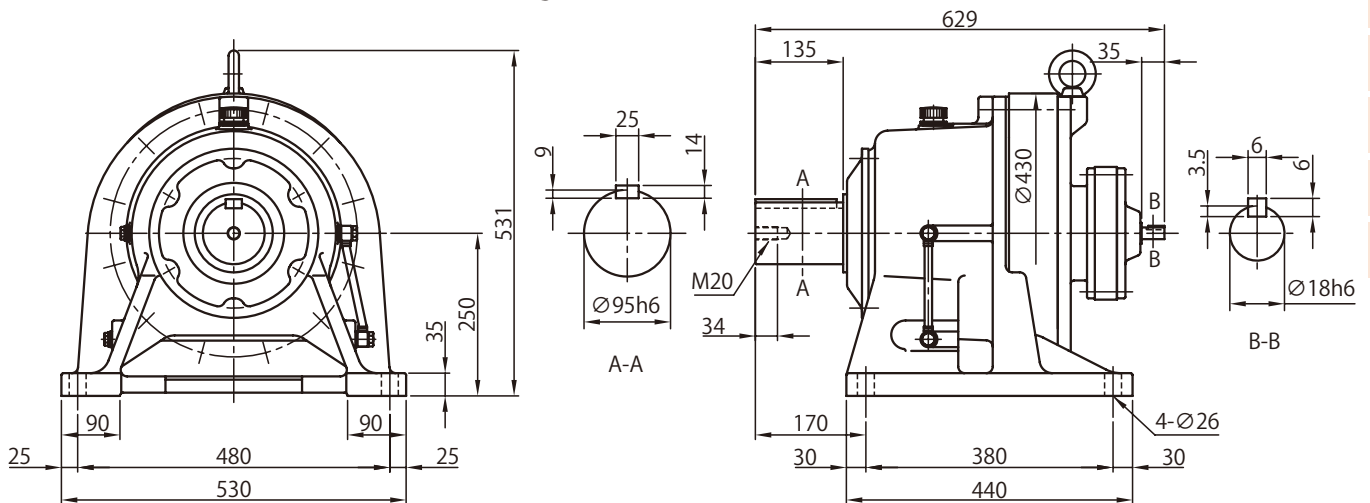
■ CHH-618□DA- 減速比 質量 168 kg



■ CHH-618□DB- 減速比 質量 186 kg



■ CHH-619□DA- 減速比 質量 243 kg



- 注) 1. 形式の□には "0" または "5" が入ります。詳しくは選定表をご参照ください。  
 2. 低・高速軸軸端の寸法公差は、JIS B 0401-1998 "h6" です。  
 3. 低・高速軸のキーおよびキー溝寸法は、JIS B 1301-1996 (ISO) 「キー及びキー溝 平行キー (縮込み形)」に準拠しています。  
 4. 低・高速軸軸端部の詳細は、技術資料 F20、F21 頁をご参照ください。  
 5. 低速軸方向が垂直下向き (CVH 形) の場合は低速軸の有効長が異なります。詳細寸法は技術資料 F20 頁をご参照ください。  
 6. 本寸法図の寸法は、予告無しに変更することがあります。

選定について

選定表

寸法図

技術資料

オプション

ギヤモータ

レデュサ

脚付

フランジ

取付

取付台付

CHH

SK

CNH

1段形

CHH

1段形

CNH

2段形

CHH

2段形

CNF

1段形

CHF

1段形

CNF

2段形

CHF

2段形

CW

SK

CNV

1段形

CVV

1段形

CNV

2段形

CVV

2段形

## 寸法図

選定について ■ CHH-619□DB- 減速比 質量 252 kg

選定表

寸法図

技術資料

オプション

ギヤモータ

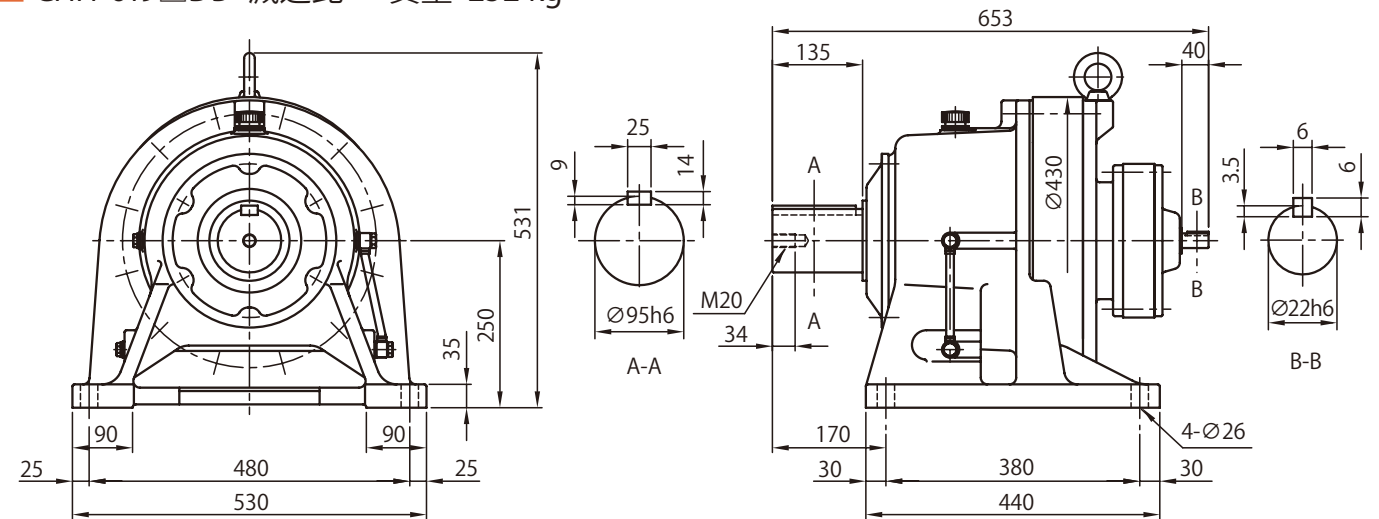
レデュサ

脚付

フランジ

取付

取付台付



■ CHH-6205DA- 減速比 質量 260 kg

CHH

SK

CNH

1段形

CHH

1段形

CNH

2段形

CHH

2段形

CNF

1段形

CHF

1段形

CNF

2段形

CHF

2段形

CVV

SK

CNV

1段形

CVV

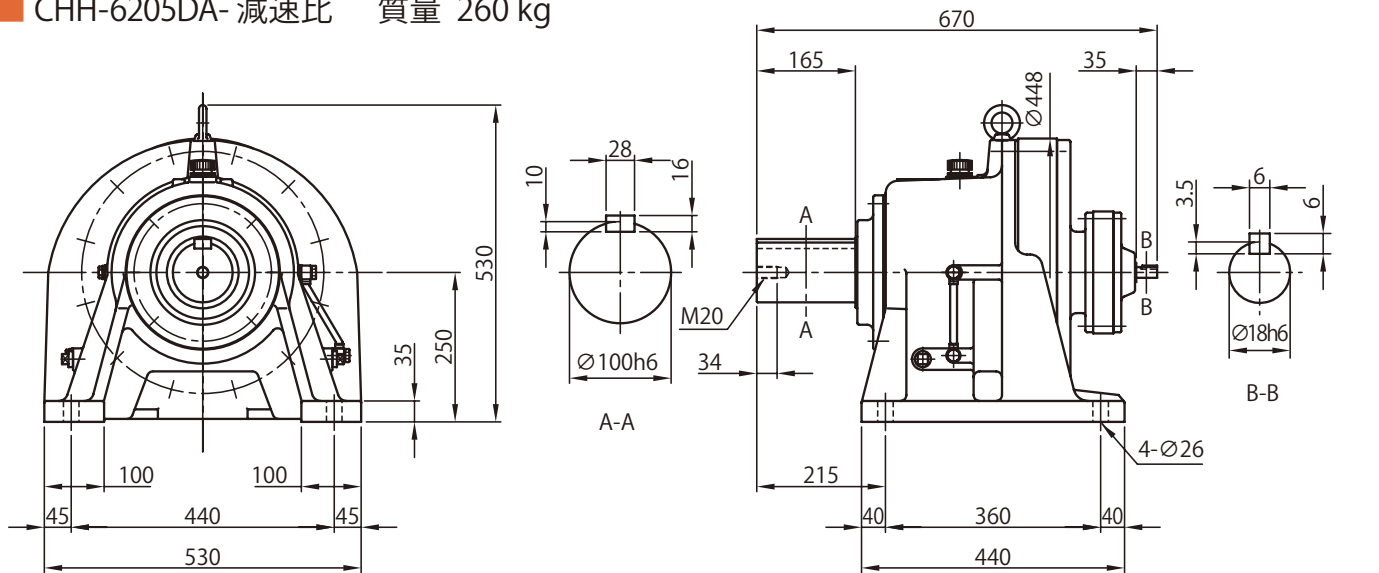
1段形

CNV

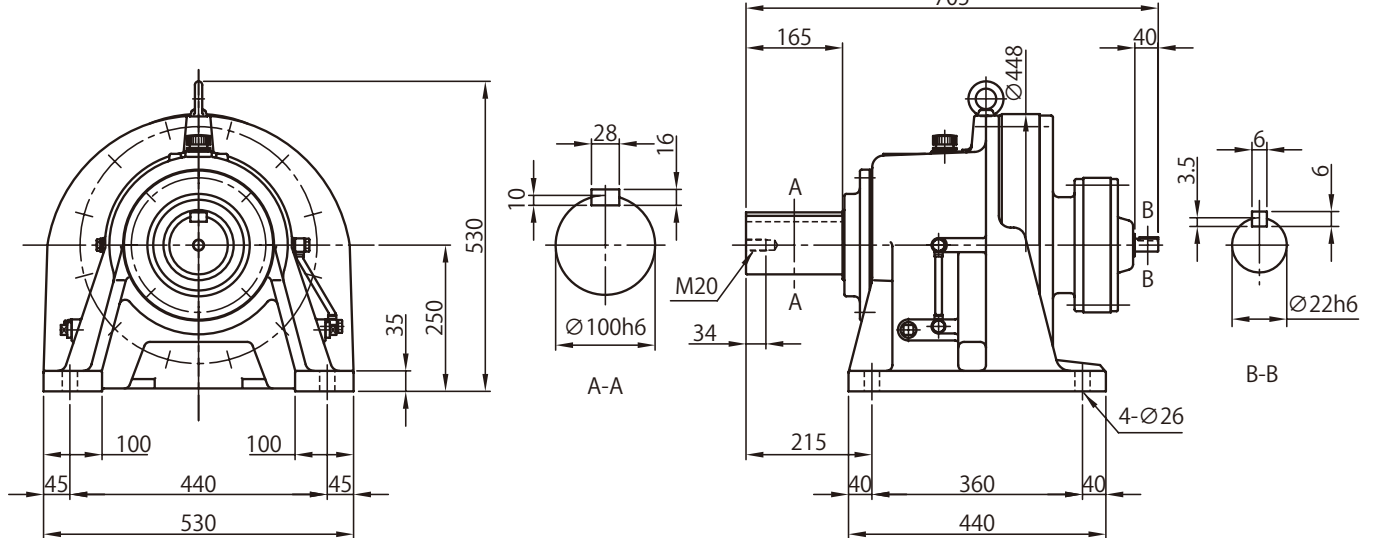
2段形

CVV

2段形



■ CHH-6205DB- 減速比 質量 273 kg



注) 1. 形式の□には "0" または "5" が入ります。詳しくは選定表をご参照ください。

2. 低・高速軸軸端の寸法公差は、JIS B 0401-1998 "h6" です。

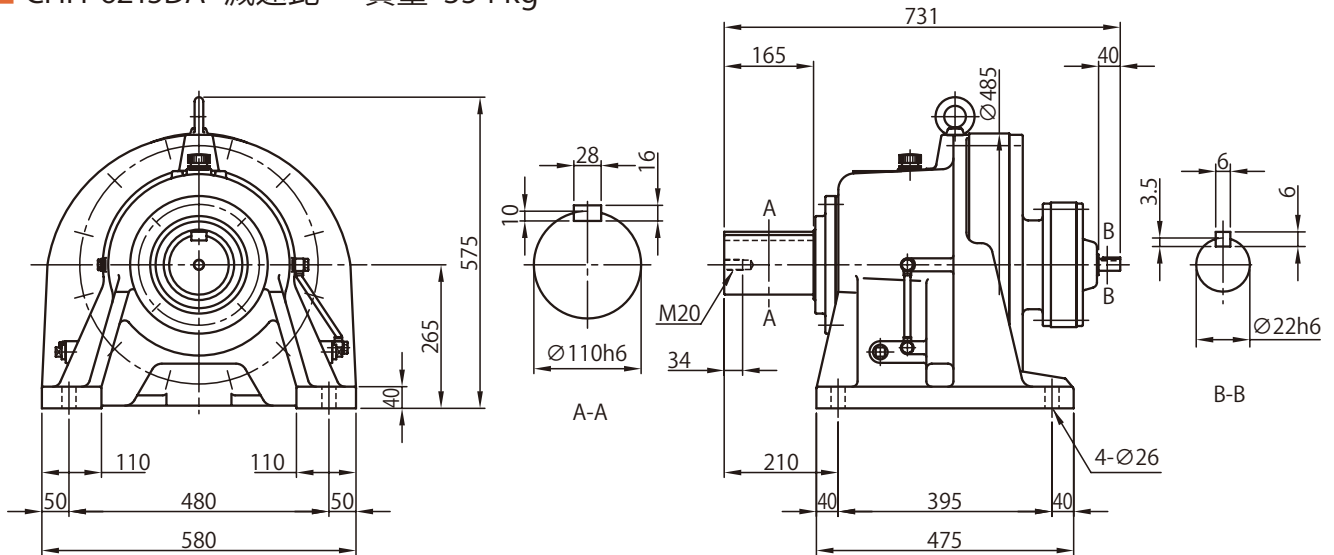
3. 低・高速軸のキーおよびキー溝寸法は、JIS B 1301-1996 (ISO) 「キー及びキー溝 平行キー (縮込み形)」に準拠しています。

4. 低・高速軸軸端部の詳細は、技術資料 F20、F21 頁をご参照ください。

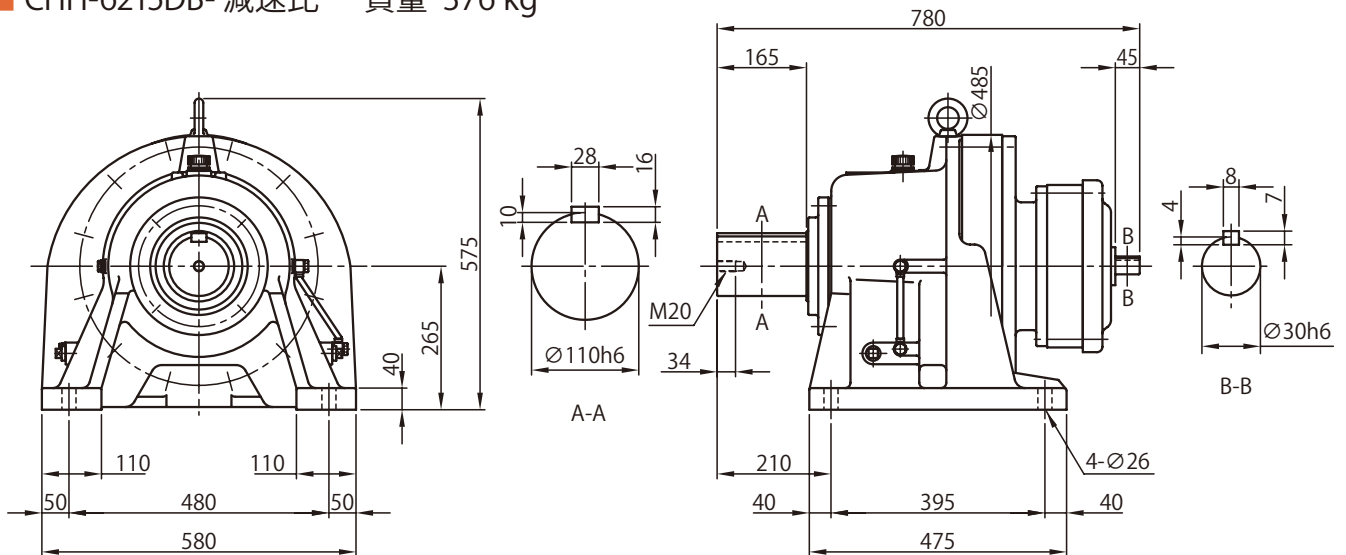
5. 低速軸方向が垂直下向き (CVH 形) の場合は低速軸の有効長が異なります。詳細寸法は技術資料 F20 頁をご参照ください。

6. 本寸法図の寸法は、予告無しに変更することがあります。

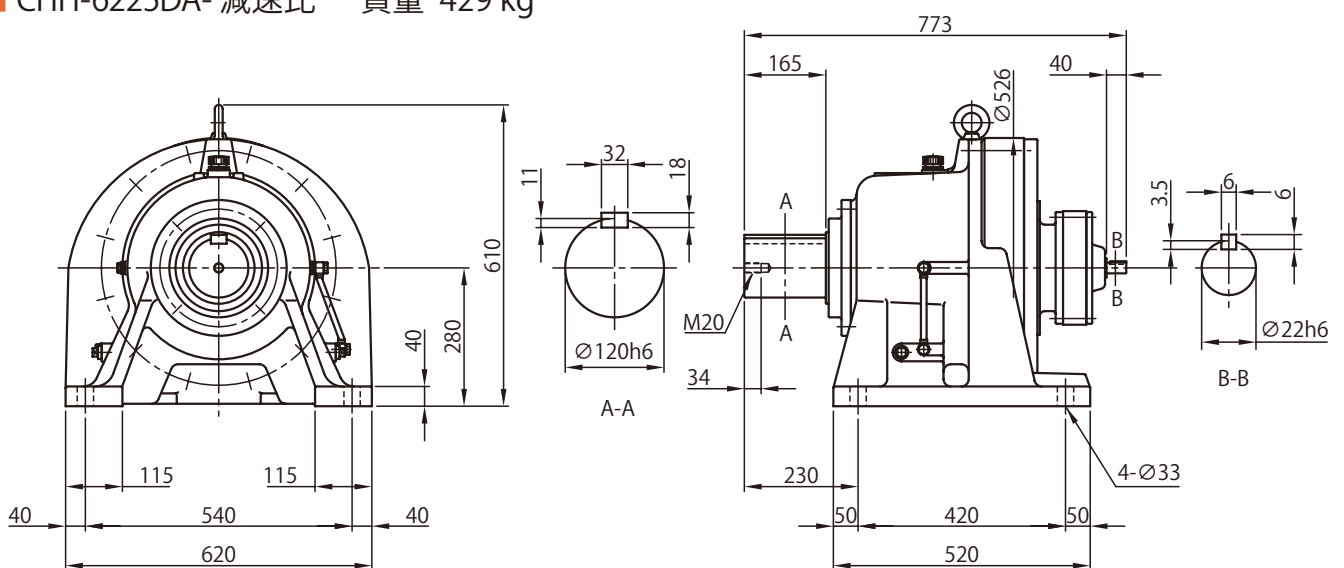
### ■ CHH-6215DA- 減速比 質量 354 kg



### ■ CHH-6215DB- 減速比 質量 376 kg



### ■ CHH-6225DA- 減速比 質量 429 kg



- 注) 1. 低・高速軸軸端の寸法公差は、JIS B 0401-1998 "h6" です。  
 2. 低・高速軸のキーおよびキー溝寸法は、JIS B 1301-1996 (ISO) 「キー及びキー溝 平行キー (締込み形)」に準拠しています。  
 3. 低・高速軸軸端部の詳細は、技術資料 F20、F21 頁をご参照ください。  
 4. 本寸法図の寸法は、予告無しに変更することがあります。

選定について

選定表

寸法図

技術資料

オプション

ギヤモータ

レデューサ

脚付

フランジ

取付

取付台付

CHH

SK

CNH

1段形

CHH

1段形

CNH

2段形

CHH

2段形

CNF

1段形

CHF

1段形

CNF

2段形

CHF

2段形

CV

SK

CNV

1段形

CV

1段形

CNV

2段形

CV

2段形

## 寸法図

選定について ■ CHH-6225DB- 減速比 質量 476 kg

選定表

寸法図

技術資料

オプション

ギヤモータ

レデュサ

脚付

フランジ  
取付

取付台付 ■ CHH-6235DA- 減速比 質量 548 kg

CHH  
SK

CNH  
1段形

CHH  
1段形

CNH  
2段形

CHH  
2段形

CNF  
1段形

CHF  
1段形

CNF  
2段形

CHF  
2段形

■ CHH-6235DB- 減速比 質量 582 kg

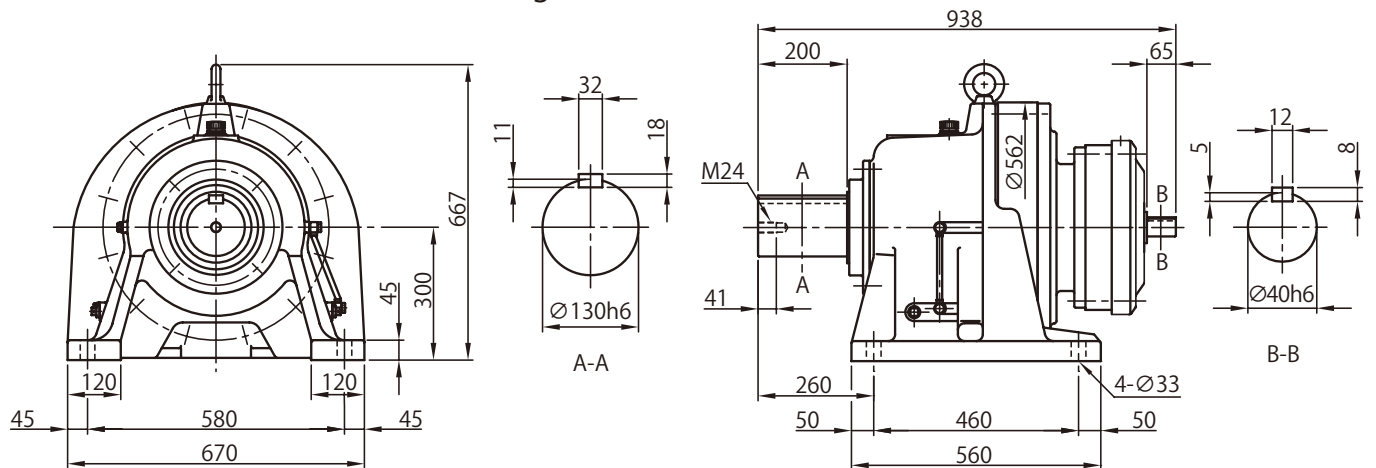
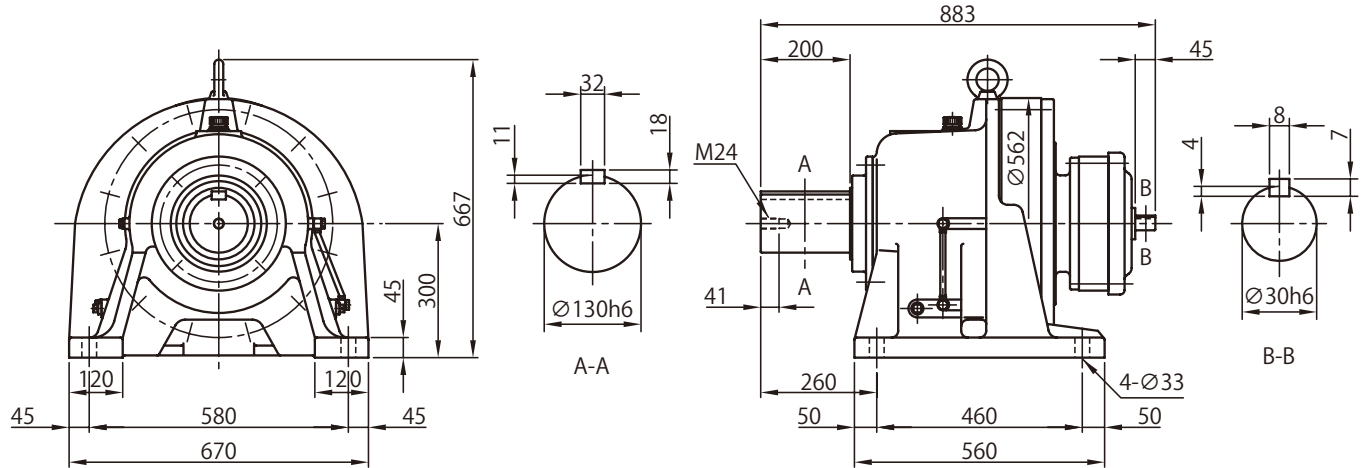
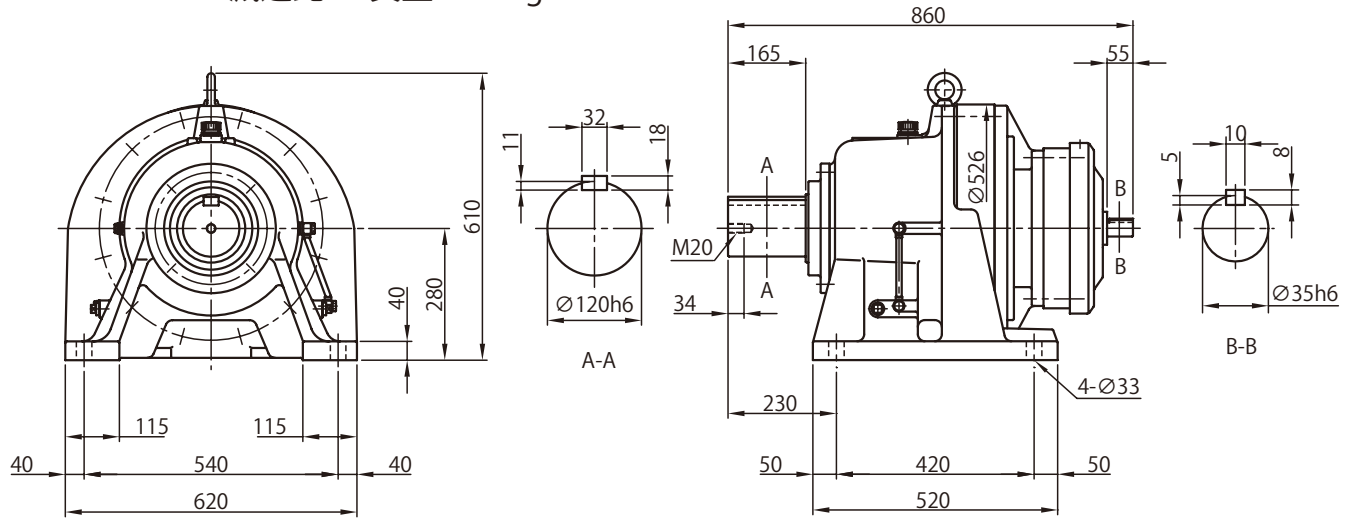
CVV  
SK

CNV  
1段形

CVV  
1段形

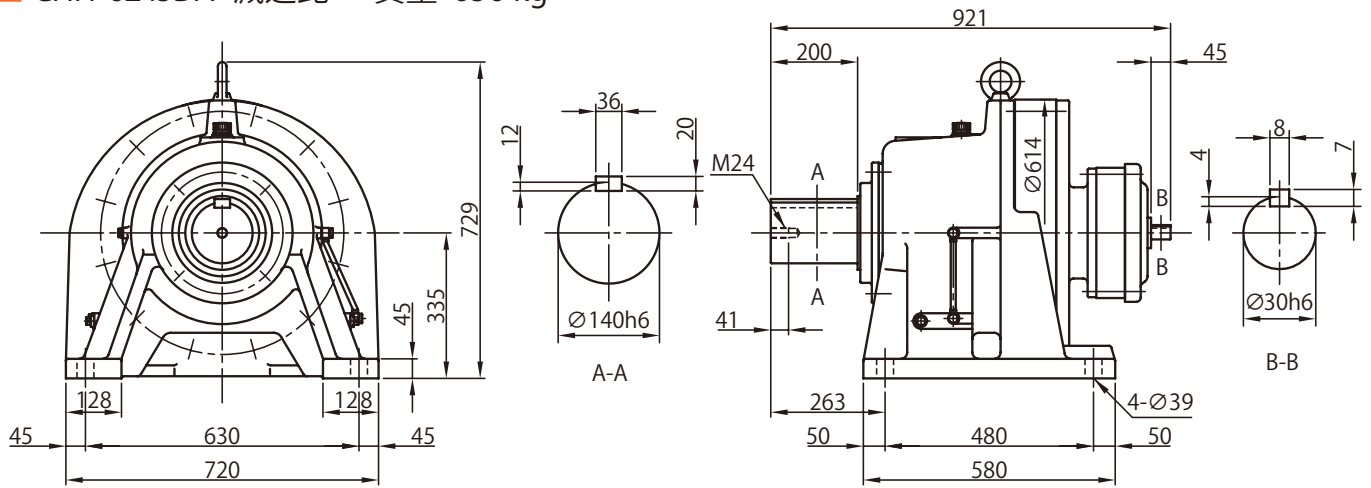
CNV  
2段形

CVV  
2段形

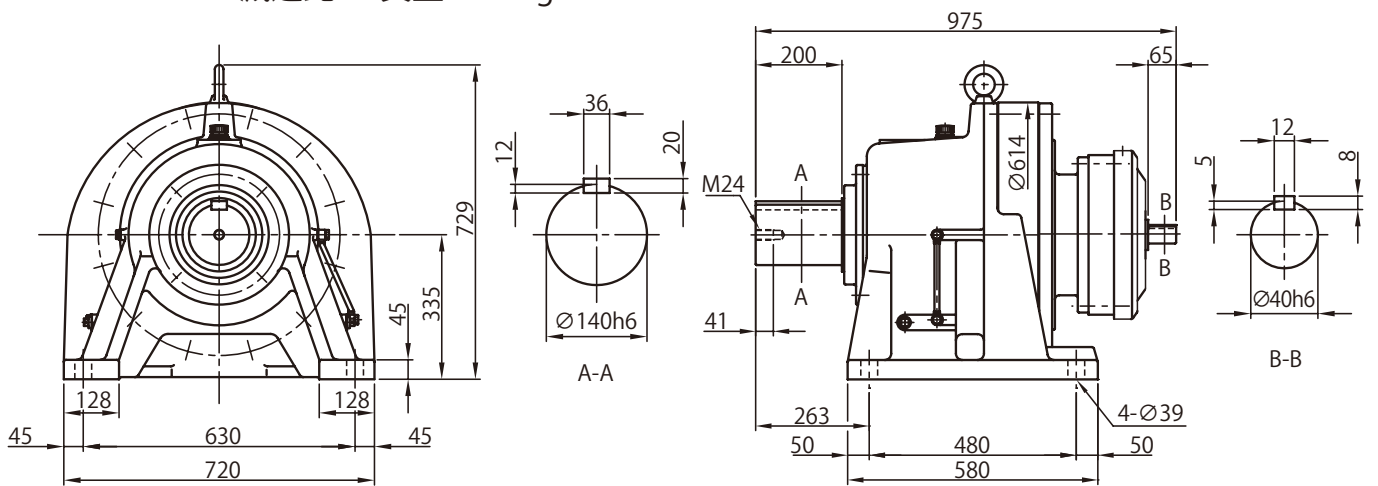


- 注) 1. 低・高速軸軸端の寸法公差は、JIS B 0401-1998 "h6" です。  
 2. 低・高速軸のキーおよびキー溝寸法は、JIS B 1301-1996 (ISO) 「キー及びキー溝 平行キー (締込み形)」に準拠しています。  
 3. 低・高速軸軸端部の詳細は、技術資料 F20、F21 頁をご参照ください。  
 4. 本寸法図の寸法は、予告無しに変更することがあります。

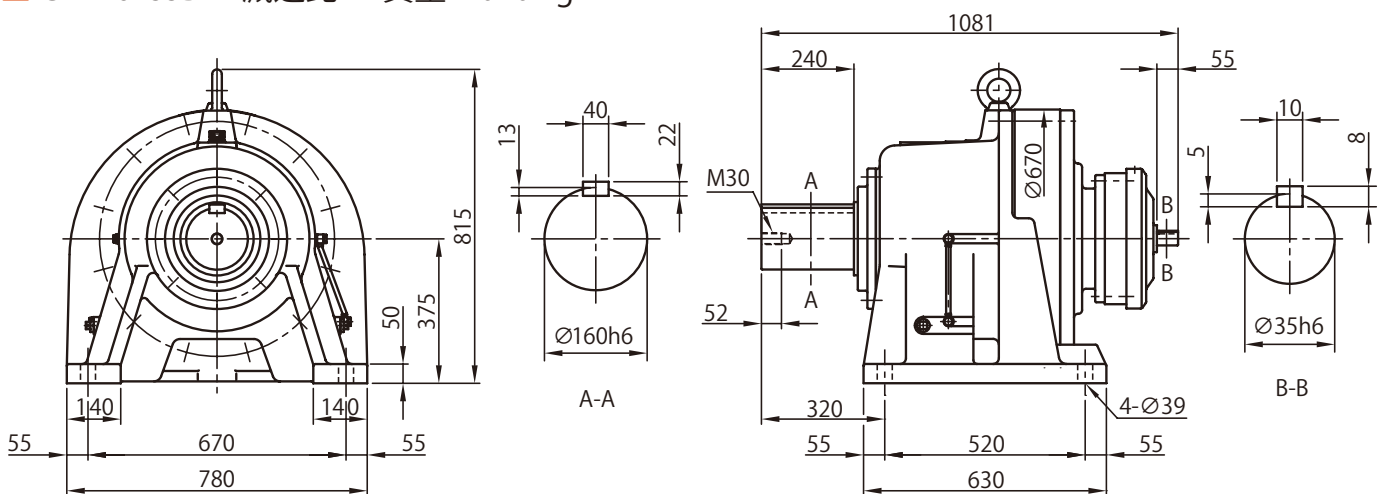
## ■ CHH-6245DA- 減速比 質量 656 kg



## ■ CHH-6245DB- 減速比 質量 686 kg



## ■ CHH-6255DA- 減速比 質量 1010 kg



- 注) 1. 低・高速軸軸端の寸法公差は、JIS B 0401-1998 "h6" です。  
 2. 低・高速軸のキーおよびキー溝寸法は、JIS B 1301-1996 (ISO) 「キー及びキー溝 平行キー (締込み形)」に準拠しています。  
 3. 低・高速軸軸端部の詳細は、技術資料 F20、F21 頁をご参照ください。  
 4. 本寸法図の寸法は、予告無しに変更することがあります。

選定について

選定表

寸法図

技術資料

オプション

ギヤモータ

レデュサ

脚付

フランジ

取付

取付台付

CHH

SK

CNH

1段形

CHH

1段形

CNH

2段形

CHH

2段形

CNF

1段形

CHF

1段形

CNF

2段形

CHF

2段形

CV

SK

CNV

1段形

CV

1段形

CNV

2段形

CV

2段形

## 寸法図

選定について ■ CHH-6255DB- 減速比 質量 1085 kg

選定表

寸法図

技術資料

オプション

ギヤモータ

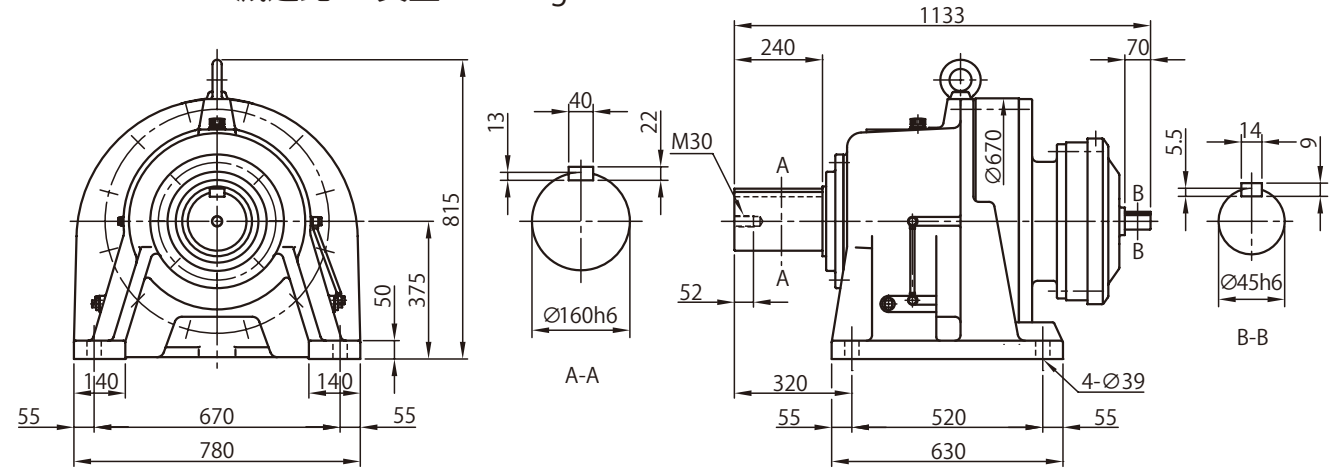
レデューサ

脚付

フランジ

取付

取付台付



■ CHH-6265DA- 減速比 質量 1340 kg

CHH

SK

CNH

1段形

CHH

1段形

CNH

2段形

CHH

2段形

CNF

1段形

CHF

1段形

CNF

2段形

CHF

2段形

CVV

SK

CNV

1段形

CVV

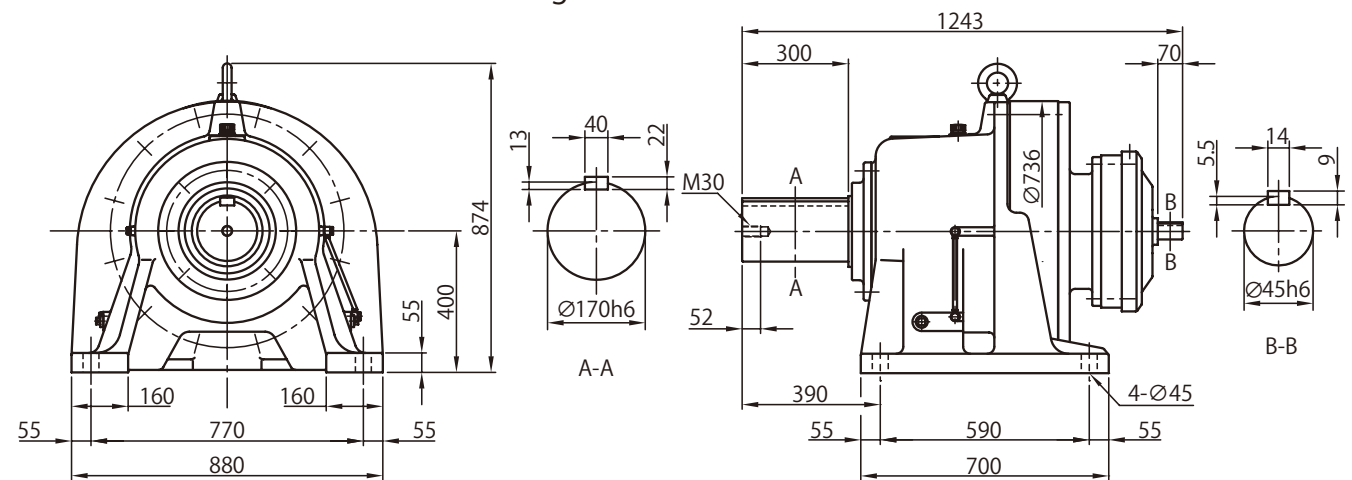
1段形

CNV

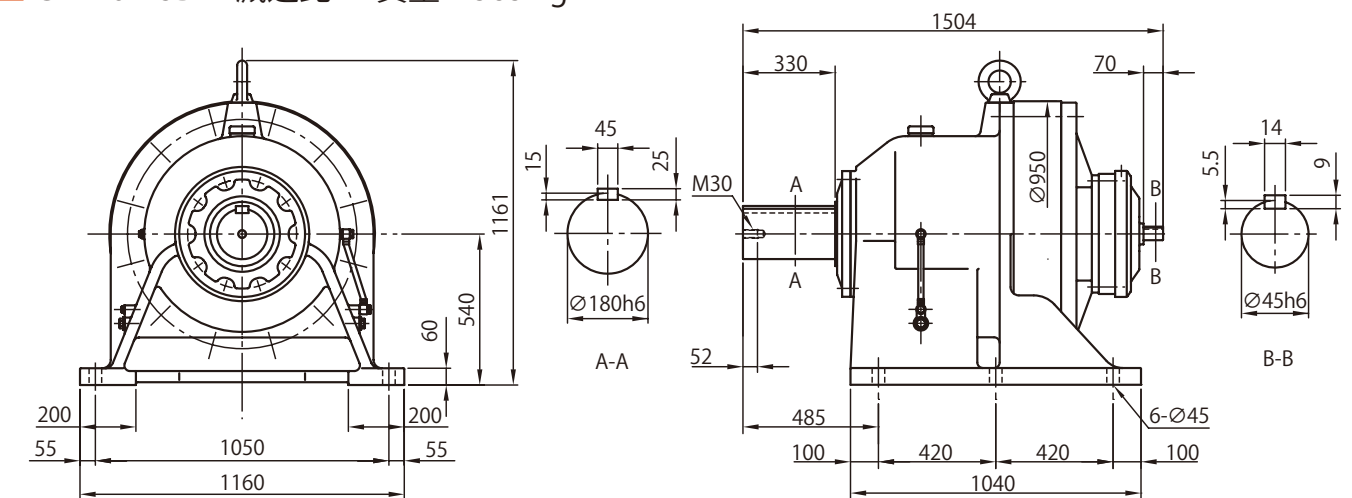
2段形

CVV

2段形



■ CHH-6275DA- 減速比 質量 2585 kg



- 注) 1. 低・高速軸軸端の寸法公差は、JIS B 0401-1998 "h6" です。  
 2. 低・高速軸のキーおよびキー溝寸法は、JIS B 1301-1996 (ISO) 「キー及びキー溝 平行キー (縮込み形)」に準拠しています。  
 3. 低・高速軸軸端部の詳細は、技術資料 F20、F21 頁をご参照ください。  
 4. 低速軸方向が垂直下向き (CVH 形) の場合は低速軸の有効長が異なります。詳細寸法は技術資料 F20 頁をご参照ください。  
 5. 本寸法図の寸法は、予告無しに変更することがあります。