

形式

選定について

選定表

寸法図

技術資料

| | | | | | | | | | | | |
|---|---|---|---|---|---|------|---|---|---|---|----|
| C | H | H | | | — | 6165 | | — | | — | 35 |
| ① | ② | ③ | ④ | ⑤ | | ⑥ | ⑦ | | ⑧ | | ⑨ |

オプション

ギヤモータ

レデューサ

標準仕様

形式

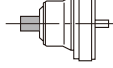
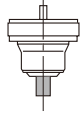
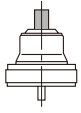
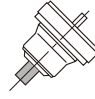
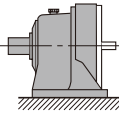
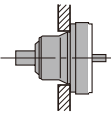
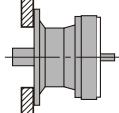
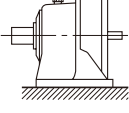
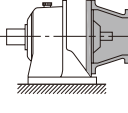
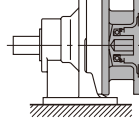
製作範囲

選定手順

SK

1 段形

2 段形

| | | | | | | | | |
|-----------|--|----|------------------|----|------------------------------|---|--------------------------|---|
| ① 機種記号 | サイクロ減速機 6000 シリーズ サイクロ減速機 6000SK シリーズ | | | C | パッケージ番号 詳細は B7 頁をご参照ください。 | | | |
| ② 低速軸方向 | 横形・低速軸方向 水平 | H | 立形・低速軸方向 垂直下向 | V | 逆立形・低速軸方向 垂直上向 | W | 取付方向自由 | N |
| |     <p>逆立形は都度照会となります。(性能、寸法、潤滑方式が異なる場合があります。) 取付方向自由 (N) の枠番は、606 □、607 □、608 □、609 □、610 □、611 □、612 □、606 □ DA、607 □ DA、609 □ DA、610 □ DA、612 □ DA、612 □ DB のみとなります。 (□には「0」「5」「H」が入ります。)</p> | | | | | | | |
| ③ 取付方法 | 脚付 | H | フランジ取付 | F | 取付台付 | V | | |
| |    <p>6000SK シリーズは、フランジ取付 (F) の製作はできません。</p> | | | | | | | |
| ④ 駆動機連結方法 | 両軸形 (レデューサ) | 空欄 | 連結台付 | J | 高速軸 ホローシャフト | X | | |
| |    | | | | | | | |
| ⑤ 特殊仕様 | 標準仕様 | 空欄 | | | | | | |
| | 特殊仕様 | S | | | | | | |
| ⑥ 枠番 | D15 頁からの選定表を参照ください。 | | | | | | | |
| ⑦ 軸種類 | メートルサイズ (標準) | 空欄 | | | | | | |
| | インチサイズ | Y | | | | | | |
| | メートル DIN | G | | | | | | |
| ⑧ 補助形式 | 標準仕様 | 空欄 | 脚付天井取付 | H1 | | | | |
| | 簡易重ラジアル形 | R1 | 脚付左壁取付 | H2 | | | | |
| | 重ラジアル形 | R2 | 脚付右壁取付 | H3 | | | | |
| | 台板付 | BP | トルクリミッタ付 | TL | | | | |
| ⑨ 減速比 | サイクロ 6000 シリーズ | | | | | | 実減速比 | |
| | サイクロ 6000SK シリーズ | | | | | | 公称減速比 (実減速比は選定表をご参照ください) | |

形式例と製品例

形式例（レデューサ）

例 1)

CNH - 6115 - 29

| | | |
|------|--------|-----------|
| C | :機種 | - サイクロ減速機 |
| N | :低速軸方向 | - 方向自由 |
| H | :取付方法 | - 脚取付 |
| 6115 | :枠番 | - 6115 |
| 29 | :減速比 | - 29 |

例 2)

CVV - 6195DA - 377

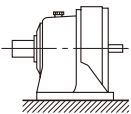
| | | |
|--------|--------|-----------|
| C | :機種 | - サイクロ減速機 |
| V | :低速軸方向 | - 垂直下向 |
| V | :取付方法 | - 取付台付 |
| 6195DA | :枠番 | - 6195DA |
| 377 | :減速比 | - 377 |

製品と形式記号例（レデューサ）

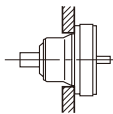
サイクロレデューサは、標準的な機種の外に、応用製品も多数用意されており、形式記号によって次のように分類されています。応用製品についての詳細は、それぞれの専用カタログを参照いただくか、またはご照会ください。

サイクロレデューサ

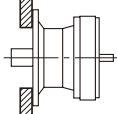
CHH
(CNH)



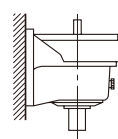
CHF
(CNF)



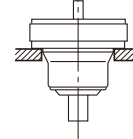
CHV
(CNV)



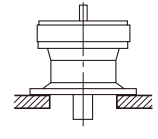
CVH
(CNH)



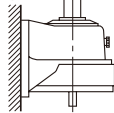
CVF
(CNF)



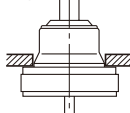
CWV
(CNV)



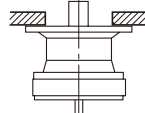
CWH
(CNH)



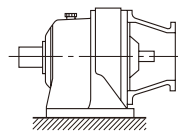
CWF
(CNF)



CWV
(CNV)

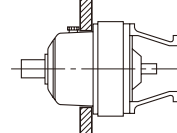


CHHJ



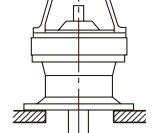
連結台付

CHFJ



連結台付

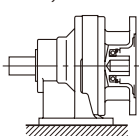
CWVJ



連結台付

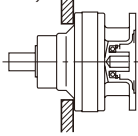
サイクロレデューサ応用製品

CHHX
(CNHX)



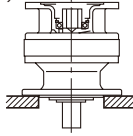
高速軸ホローシャフト

CHFX
(CNFX)



高速軸ホローシャフト

CWVX
(CNVX)



高速軸ホローシャフト

選定について

選定表

寸法図

技術資料

オプション

ギヤモータ

レデューサ

標準仕様

形式

製作範囲

選定手順

SK

1 段形

2 段形