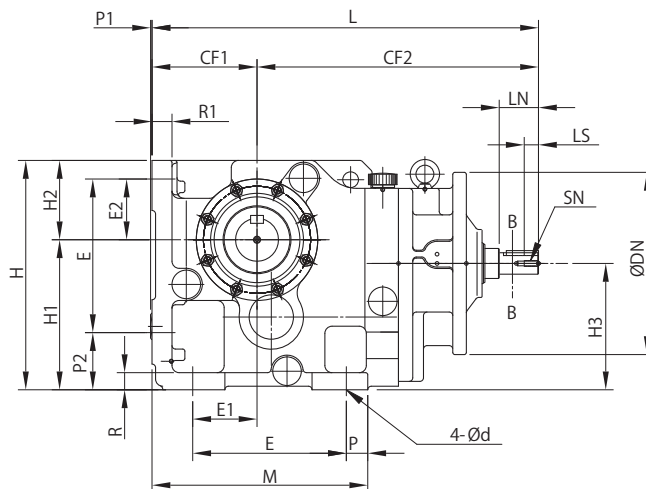
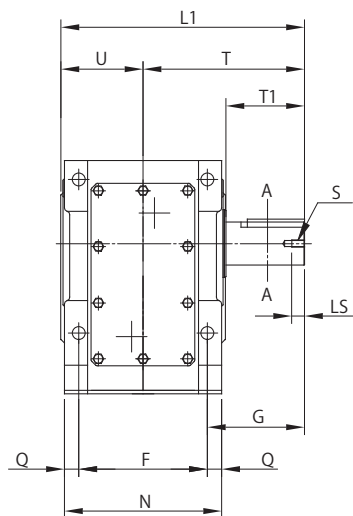
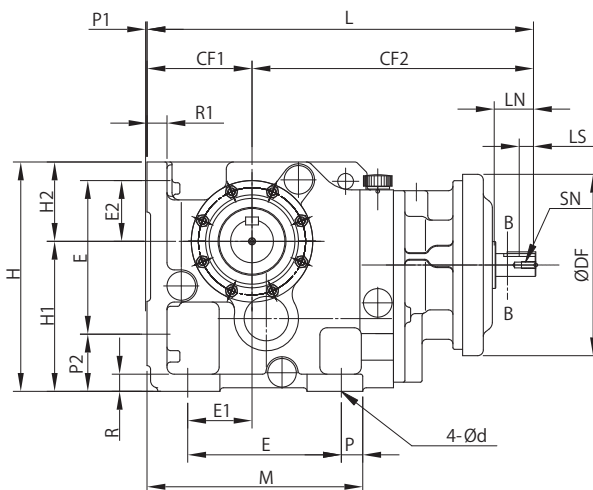
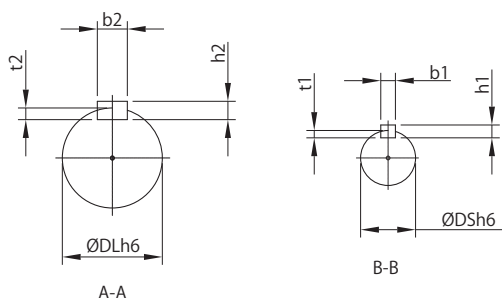


中実軸・脚取付形

KHH-72~115-K1



枠番 72、82、92、102、112  
(ファン無)



枠番 95、105、115  
(ファン付)

枠番	CF1	CF2	P	P1	P2	H	H1	H2	H3	M	E	E1	E2	d	R	R1	N	質量 (kg)
72	147	394	30	1	80	321	210	111	177	302	215	90	85	18	24	28	220	93
82	160	430	34	2	85	355	230	125	198	334	240	100	95	22	26	28	255	133
92、95	180	482	35	1	95	391	255	136	217	370	260	105	100	22	29	31	270	171
102、105	215	580	42	-	100	440	290	150	255	432	300	125	110	26	35	35	310	270
112、115	235	596	40	-	110	488	320	168	268	470	330	135	120	26	40	40	350	337

枠番	F	Q	G	T	U	L1	T1	S	LS	DL	b2	t2	h2	DS	b1	t1	h1	LN	LS	SN
72	180	20	136	226	115	341	110	M10	18	60	18	11	7	30	8	4	7	55	20	M8
82	205	25	150.5	253	130	383	120	M12	24	65	18	11	7	35	10	5	8	65	25	M10
92、95	220	25	160	270	139	409	130	M12	24	70	20	12	7.5	40	12	5	8	70	25	M12
102、105	250	30	175	300	155	455	140	M16	32	80	22	14	9	50	14	5.5	9	90	25	M12
112、115	290	30	196	341	176	517	160	M16	32	90	25	14	9	50	14	5.5	9	90	25	M12

- 注) 1. 中実軸径寸法：寸法公差は、JIS B 0401-1998 "h6" です。  
 2. 中実軸キーおよびキー溝寸法：JIS B 1301-1996 (ISO) 「キー及びキー溝 平行キー (締込み形)」に準拠しています。  
 3. KHH-K1 以外の寸法はご照会ください。  
 4. 本寸法図の寸法および質量は、予告なしに変更することがあります。