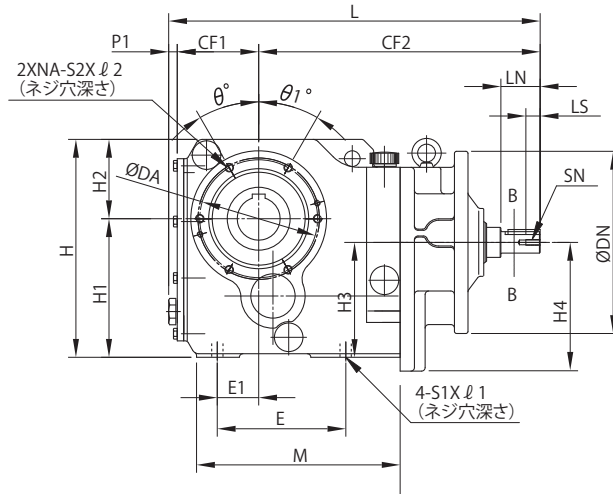
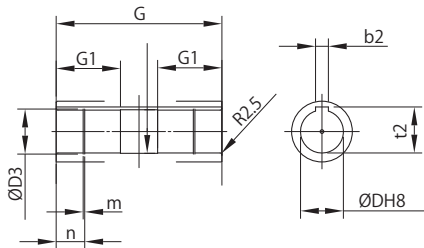
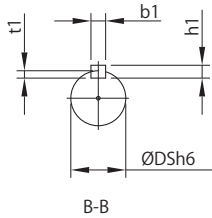
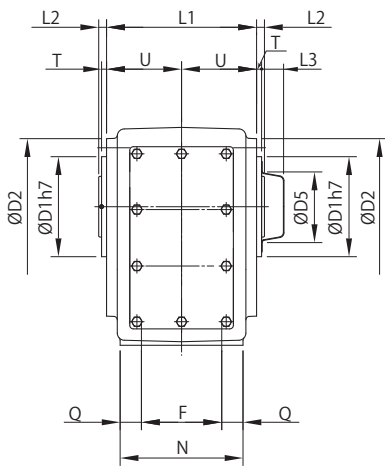
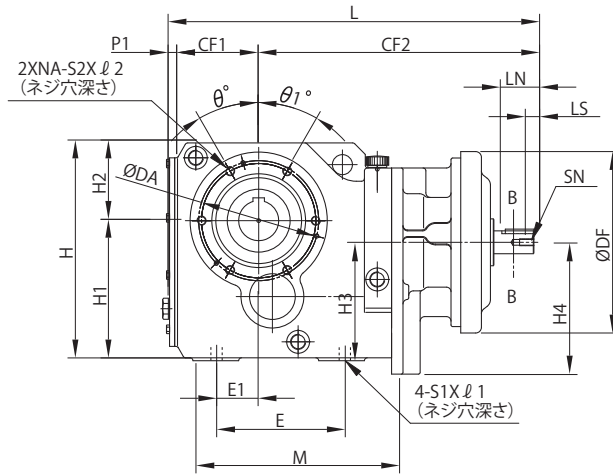


中空軸・軸上取付形 KHY-72~115-Y1



枠番 72、82、92、102、112
(ファン無)



枠番 95、105、115
(ファン付)

枠番	CF1	CF2	P1	H	H1	H2	H3	H4	M	E	E1	S1	ℓ 1	N	F	Q	T	U	L1	L2	L3	L	LN	LS	SN	質量 (kg)
72	136	394	12	305	194	111	161	165	285	180	58	M16	26	172	140	16	7	105	210	11	47	542	55	20	M8	69
82	145	430	12	343	218	125	186	187	318	208	69	M16	32	200	160	20	7	121	242	12	52	587	65	25	M10	115
92、95	156	482	12	381	245	136	207	205	348	220	75	M20	35	210	170	20	7	128	256	13.5	57	650	70	25	M12	152
102、105	179	580	12	430	280	150	245	240	415	255	80	M20	35	248	180	34	8	146	292	14	62	771	90	25	M12	227
112、115	197	596	12	460	292	168	240	240	446	285	95	M20	35	270	190	40	10	164	328	17	62	805	90	25	M12	291

枠番	D1	D2	D3	D4	D5	DA	DN	DF	θ°	θ1°	NA	S2	ℓ 2	D	b2	t2	G	G1	G2	n	m	DS	b1	t1	h1
72	140	190	63	61	143	165	255	-	30	30	6	M12	22	60	18	64	232	90	52	40	2.2	30	8	4	7
82	152	218	68	66	163	190	255	-	34	11	8	M12	22	65	18	69	266	96	52	52	2.7	35	10	5	8
92、95	164	240	73	71	183	200	295	317	30	30	6	M16	26	70	20	75	283	105	59	52	2.7	40	12	5	8
102、105	190	260	84	81	203	220	295	317	30	30	6	M16	26	80	22	85	320	120	80	52	2.7	50	14	5.5	9
112、115	210	290	94	91	213	245	295	317	45	15	6	M20	33	90	25	95	362	135	86	60	3.2	50	14	5.5	9

- 注) 1. 中空軸穴径寸法：寸法公差は、JIS B 0401-1998 "H8" です。
 2. 中空軸キー溝寸法：JIS B 1301-1996 (ISO) 「キー及びキー溝 平行キー (普通形)」に準拠しています。
 3. KHY-Y1 以外の寸法はご照会ください。
 4. 本寸法図の寸法および質量は、予告なしに変更することがあります。