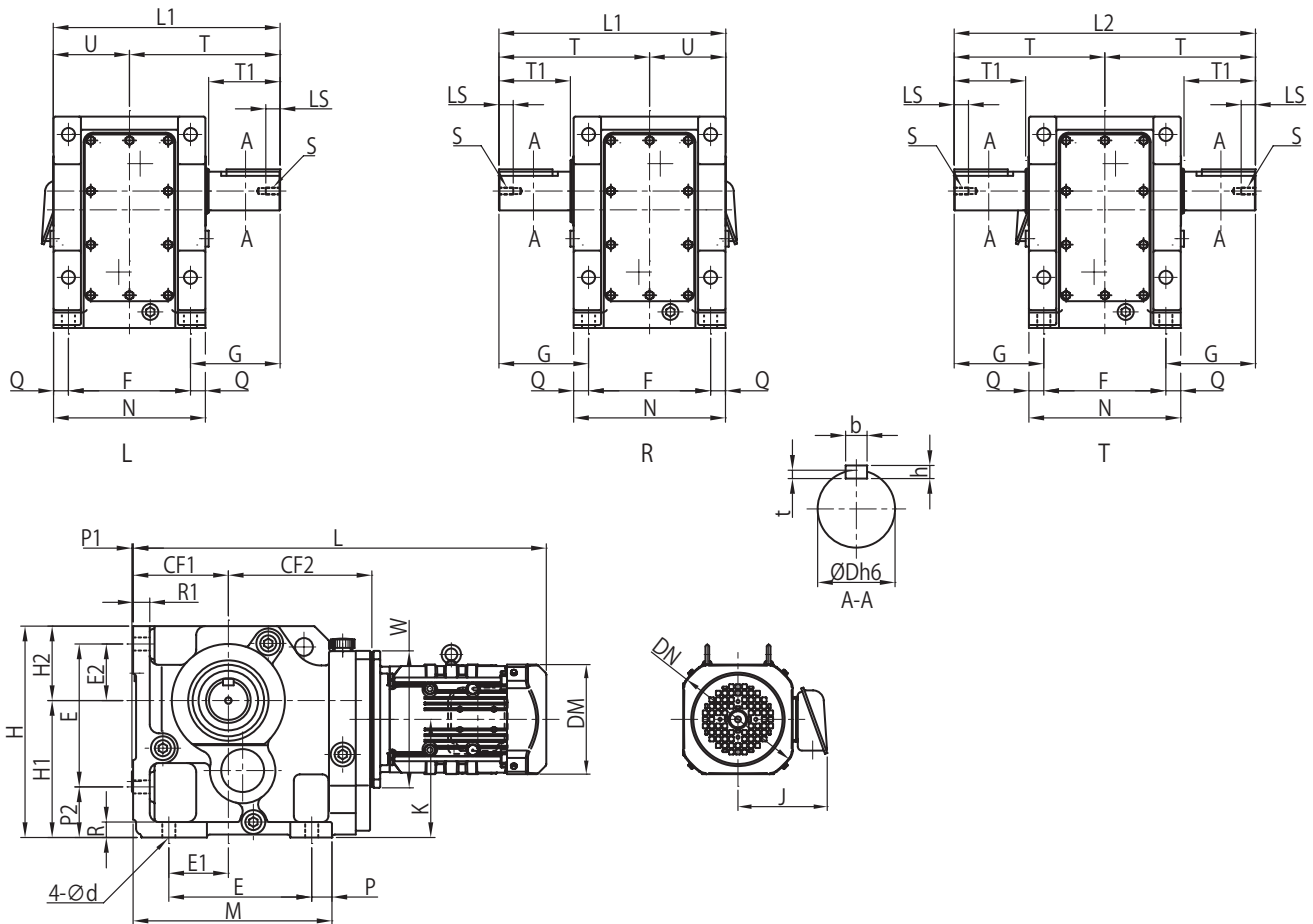


中実軸・脚取付形

プレミアム効率三相モータ
インバータ用プレミアム効率三相モータ

KHHM△-72~95L/R/T-EPK1 (-B)-減速比
KHHM△-72~95L/R/T-APK1 (-B)-減速比



枠番	CF1	CF2	P	P1	P2	H	H1	H2	K	M	E	E1	E2	d	R	R1
72	147	225	30	1	80	321	210	111	177	302	215	90	85	18	24	28
82	160	241	34	2	85	355	230	125	198	334	240	100	95	22	26	28
92, 95	180	260	35	1	95	391	255	136	217	370	260	105	100	22	29	31

枠番	N	F	Q	G	T	U	L1	L2	T1	S	LS	D	b	h	t
72	220	180	20	136	226	115	341	452	110	M10	18	60	18	11	7
82	255	205	25	150.5	253	130	383	506	120	M12	24	65	18	11	7
92, 95	270	220	25	160	270	139	409	540	130	M12	24	70	20	12	7.5

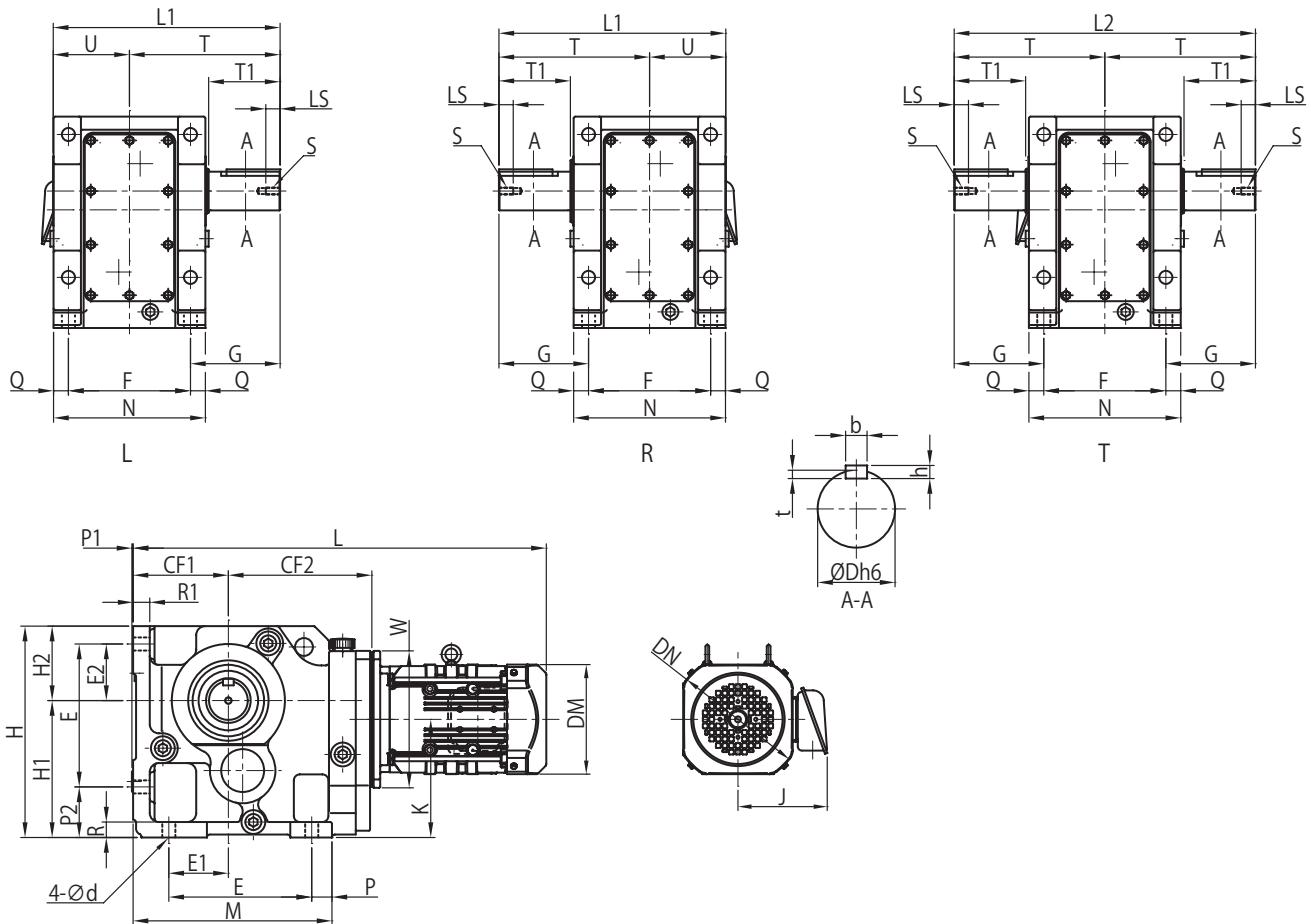
- 注) 1. △にはモータの容量記号が入ります。
 2. 中実軸径寸法：寸法公差は、JIS B 0401-1998 "h6" です。
 3. 中実軸キーおよびキー溝寸法：JIS B 1301-1996 (ISO) 「キー及びキー溝 平行キー (締込み形)」に準拠しています。
 4. KHHM-K1 以外の寸法は、ご照会ください。
 5. 本寸法図の寸法および質量は、予告なしに変更することがあります。

モータ種類	枠番	容量 kW × 4P	屋内形													
			ブレーキ無							ブレーキ付						
			L	J	W	DM	DN	質量 (kg)		L	J	W	DM	DN	質量 (kg)	
								軸出 L/R	軸出 T						軸出 L/R	軸出 T
プレミアム 効率三相	72	1.1	677	126	□ 230	□ 167	∅ 193	117	121	747	126	□ 230	□ 167	∅ 193	123	126
		1.5	677	126	□ 230	□ 167	∅ 193	117	121	747	126	□ 230	□ 167	∅ 193	123	126
		2.2	665	150	□ 230	□ 184	∅ 227	124	127	743	150	□ 230	□ 184	∅ 227	131	135
		3.0	679	150	□ 230	□ 184	∅ 227	127	130	757	150	□ 230	□ 184	∅ 227	134	138
		3.7	687	166	□ 230	□ 222	∅ 263	133	137	778	166	□ 230	□ 222	∅ 263	144	148
		5.5	730	166	□ 230	□ 222	∅ 263	148	152	821	166	□ 230	□ 222	∅ 263	159	163
		7.5	744	203	□ 300	□ 260	∅ 309	164	168	849	203	□ 300	□ 260	∅ 309	184	188
		11	806	203	□ 300	□ 260	∅ 309	169	173	911	203	□ 300	□ 260	∅ 309	189	193
	15	847	234	□ 300	□ 317	∅ 327	214	218	982	258	□ 300	□ 317	∅ 327	252	256	
	82	1.5	706	126	□ 230	□ 167	∅ 193	144	149	776	126	□ 230	□ 167	∅ 193	149	154
		2.2	694	150	□ 230	□ 184	∅ 227	150	155	772	150	□ 230	□ 184	∅ 227	158	163
		3.0	708	150	□ 230	□ 184	∅ 227	153	158	786	150	□ 230	□ 184	∅ 227	161	166
		3.7	716	166	□ 230	□ 222	∅ 263	160	165	807	166	□ 230	□ 222	∅ 263	171	176
		5.5	759	166	□ 230	□ 222	∅ 263	175	180	850	166	□ 230	□ 222	∅ 263	186	191
		7.5	773	203	□ 300	□ 260	∅ 309	191	196	878	203	□ 300	□ 260	∅ 309	211	216
		11	835	203	□ 300	□ 260	∅ 309	196	201	940	203	□ 300	□ 260	∅ 309	216	221
		15	876	234	□ 300	□ 317	∅ 327	237	242	1011	258	□ 300	□ 317	∅ 327	276	280
		18.5	972	297	□ 360	□ 398	∅ 398	362	366	1146	297	□ 360	□ 398	∅ 398	405	409
		22	972	297	□ 360	□ 398	∅ 398	362	366	1146	297	□ 360	□ 398	∅ 398	405	409
	92 95	2.2	733	150	□ 230	□ 184	∅ 227	185	191	811	150	□ 230	□ 184	∅ 227	193	198
		3.0	747	150	□ 230	□ 184	∅ 227	188	194	825	150	□ 230	□ 184	∅ 227	196	201
		3.7	755	166	□ 230	□ 222	∅ 263	195	200	845	166	□ 230	□ 222	∅ 263	206	211
		5.5	798	166	□ 230	□ 222	∅ 263	210	215	888	166	□ 230	□ 222	∅ 263	221	226
		7.5	812	203	□ 360	□ 260	∅ 309	232	237	917	203	□ 360	□ 260	∅ 309	252	257
		11	874	203	□ 360	□ 260	∅ 309	237	242	979	203	□ 360	□ 260	∅ 309	257	262
		15	915	234	□ 360	□ 317	∅ 327	280	286	1049	258	□ 360	□ 317	∅ 327	318	324
		18.5	1011	297	□ 360	□ 398	∅ 398	399	404	1185	297	□ 360	□ 398	∅ 398	441	447
		22	1011	297	□ 360	□ 398	∅ 398	399	404	1185	297	□ 360	□ 398	∅ 398	441	447
30		1135	297	□ 360	□ 398	∅ 398	450	456	1309	297	□ 360	□ 398	∅ 398	493	499	
インバータ用 プレミアム 効率三相	72	1.5	677	126	□ 230	□ 167	∅ 193	117	121	747	126	□ 230	□ 167	∅ 193	123	126
		2.2	665	150	□ 230	□ 184	∅ 227	124	127	743	150	□ 230	□ 184	∅ 227	131	135
		3.7	687	166	□ 230	□ 222	∅ 263	133	137	778	166	□ 230	□ 222	∅ 263	144	148
		5.5	730	166	□ 230	□ 222	∅ 263	148	152	821	166	□ 230	□ 222	∅ 263	159	163
		7.5	744	203	□ 300	□ 260	∅ 309	164	168	849	203	□ 300	□ 260	∅ 309	184	188
		11	806	203	□ 300	□ 260	∅ 309	169	173	911	203	□ 300	□ 260	∅ 309	189	193
		15	847	234	□ 300	□ 317	∅ 327	214	218	982	258	□ 300	□ 317	∅ 327	252	256
		82	1.5	706	126	□ 230	□ 167	∅ 193	144	149	776	126	□ 230	□ 167	∅ 193	149
	2.2		694	150	□ 230	□ 184	∅ 227	150	155	772	150	□ 230	□ 184	∅ 227	158	163
	3.7		716	166	□ 230	□ 222	∅ 263	160	165	807	166	□ 230	□ 222	∅ 263	171	176
	5.5		759	166	□ 230	□ 222	∅ 263	175	180	850	166	□ 230	□ 222	∅ 263	186	191
	7.5		773	203	□ 300	□ 260	∅ 309	191	196	878	203	□ 300	□ 260	∅ 309	211	216
	11		835	203	□ 300	□ 260	∅ 309	196	201	940	203	□ 300	□ 260	∅ 309	216	221
	15		876	234	□ 300	□ 317	∅ 327	237	242	1011	258	□ 300	□ 317	∅ 327	276	280
	18.5		972	297	□ 360	□ 398	∅ 398	362	366	1146	297	□ 360	□ 398	∅ 398	405	409
	22		972	297	□ 360	□ 398	∅ 398	362	366	1146	297	□ 360	□ 398	∅ 398	405	409
	92 95		2.2	733	150	□ 230	□ 184	∅ 227	185	191	811	150	□ 230	□ 184	∅ 227	193
		3.7	755	166	□ 230	□ 222	∅ 263	195	200	845	166	□ 230	□ 222	∅ 263	206	211
		5.5	798	166	□ 230	□ 222	∅ 263	210	215	888	166	□ 230	□ 222	∅ 263	221	226
		7.5	812	203	□ 360	□ 260	∅ 309	232	237	917	203	□ 360	□ 260	∅ 309	252	257
		11	874	203	□ 360	□ 260	∅ 309	237	242	979	203	□ 360	□ 260	∅ 309	257	262
		15	915	234	□ 360	□ 317	∅ 327	280	286	1049	258	□ 360	□ 317	∅ 327	318	324
		18.5	1011	297	□ 360	□ 398	∅ 398	399	404	1185	297	□ 360	□ 398	∅ 398	441	447
		22	1011	297	□ 360	□ 398	∅ 398	399	404	1185	297	□ 360	□ 398	∅ 398	441	447
		30	1135	297	□ 360	□ 398	∅ 398	450	456	1309	297	□ 360	□ 398	∅ 398	493	499

中実軸・脚取付形

プレミアム効率三相モータ
インバータ用プレミアム効率三相モータ

KHHM△-102~115L/R/T-EPK1 (-B)-減速比
KHHM△-102~115L/R/T-APK1 (-B)-減速比



枠番	CF1	CF2	P	P1	P2	H	H1	H2	K	M	E	E1	E2	d	R	R1
102, 105	215	312	42	-	100	440	290	150	255	432	300	125	110	26	35	35
112, 115	235	328	40	-	110	488	320	168	268	470	330	135	120	26	40	40

枠番	N	F	Q	G	T	U	L1	L2	T1	S	LS	D	b	h	t
102, 105	310	250	30	175	300	155	455	600	140	M16	32	80	22	14	9
112, 115	350	290	30	196	341	176	517	682	160	M16	32	90	25	14	9

- 注) 1. △にはモータの容量記号が入ります。
 2. 中実軸径寸法：寸法公差は、JIS B 0401-1998 "h6" です。
 3. 中実軸キーおよびキー溝寸法：JIS B 1301-1996 (ISO) 「キー及びキー溝 平行キー (締込み形)」に準拠しています。
 4. KHHM-K1 以外の寸法は、ご照会ください。
 5. 本寸法図の寸法および質量は、予告なしに変更することがあります。

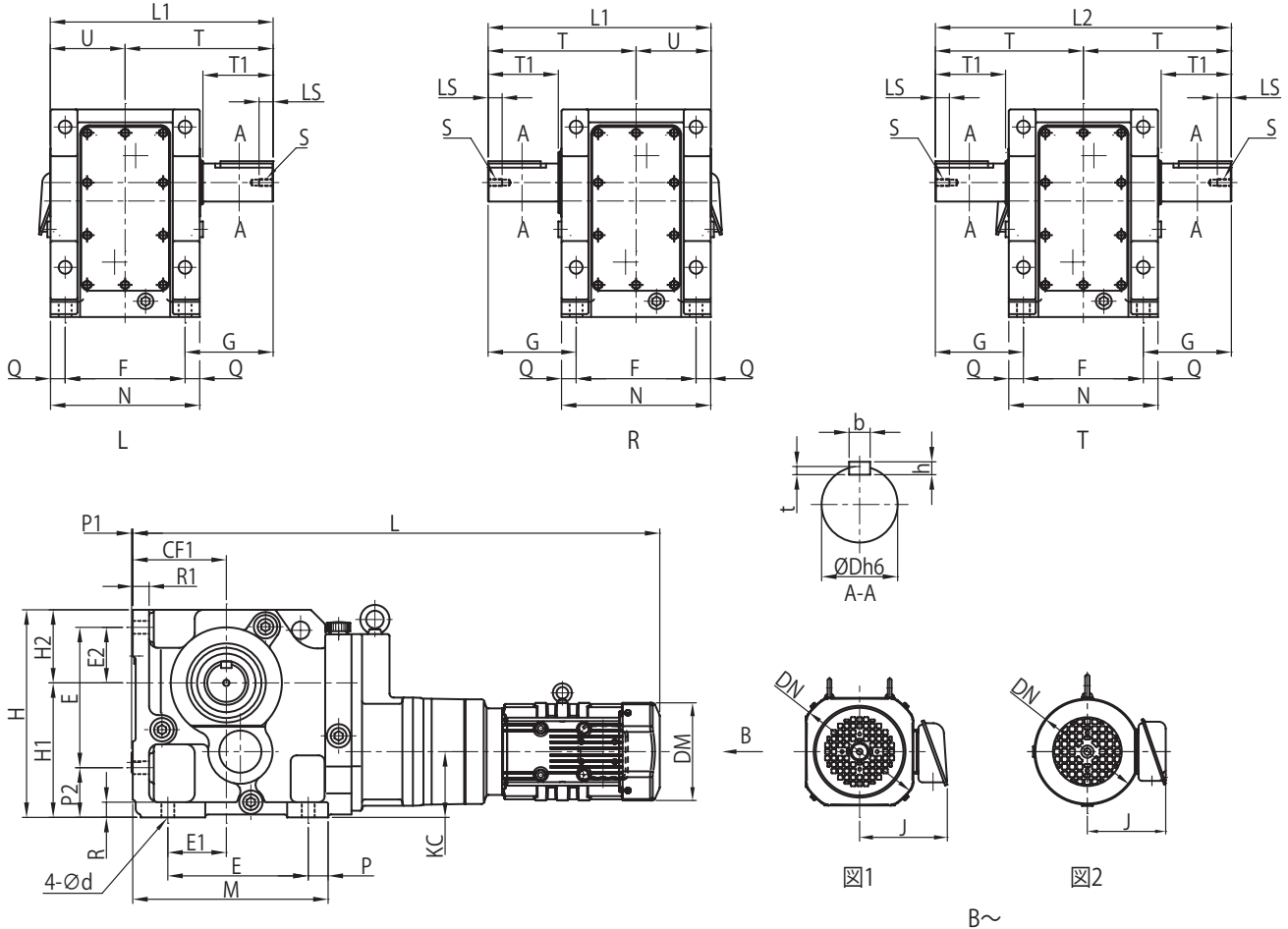
モータ種類	枠番	容量 kW × 4P	屋内形													
			ブレーキ無							ブレーキ付						
			L	J	W	DM	DN	質量 (kg)		L	J	W	DM	DN	質量 (kg)	
								軸出 L/R	軸出 T						軸出 L/R	軸出 T
プレミアム 効率三相	102 105	3.7	842	166	□ 230	□ 222	∅ 263	279	288	933	166	□ 230	□ 222	∅ 263	290	299
		5.5	885	166	□ 230	□ 222	∅ 263	294	303	976	166	□ 230	□ 222	∅ 263	305	314
		7.5	899	203	□ 360	□ 260	∅ 309	316	325	1004	203	□ 360	□ 260	∅ 309	336	345
		11	961	203	□ 360	□ 260	∅ 309	321	330	1066	203	□ 360	□ 260	∅ 309	341	350
		15	1002	234	□ 360	□ 317	∅ 327	363	371	1137	258	□ 360	□ 317	∅ 327	401	409
		18.5	1098	297	□ 360	□ 398	∅ 398	481	490	1272	297	□ 360	□ 398	∅ 398	524	532
		22	1098	297	□ 360	□ 398	∅ 398	481	490	1272	297	□ 360	□ 398	∅ 398	524	532
		30	1222	297	□ 360	□ 398	∅ 398	533	542	1396	297	□ 360	□ 398	∅ 398	576	584
		37	1222	297	□ 360	□ 398	∅ 398	564	573	1433	297	□ 360	□ 398	∅ 398	626	635
	112 115	5.5	921	166	□ 230	□ 222	∅ 263	364	375	1012	166	□ 230	□ 222	∅ 263	374	385
		7.5	935	203	□ 360	□ 260	∅ 309	385	396	1040	203	□ 360	□ 260	∅ 309	405	416
		11	997	203	□ 360	□ 260	∅ 309	390	401	1102	203	□ 360	□ 260	∅ 309	411	422
		15	1038	234	□ 360	□ 317	∅ 327	432	443	1173	258	□ 360	□ 317	∅ 327	470	481
		18.5	1134	297	□ 360	□ 398	∅ 398	550	561	1308	297	□ 360	□ 398	∅ 398	593	604
		22	1134	297	□ 360	□ 398	∅ 398	550	561	1308	297	□ 360	□ 398	∅ 398	593	604
		30	1258	297	□ 360	□ 398	∅ 398	602	613	1432	297	□ 360	□ 398	∅ 398	645	656
		37	1258	297	□ 360	□ 398	∅ 398	633	644	1469	297	□ 360	□ 398	∅ 398	695	706
		45	1306	412	□ 360	□ 518	∅ 488	701	712	1511	412	□ 360	□ 518	∅ 488	763	774
インバータ用 プレミアム 効率三相	102 105	3.7	842	166	□ 230	□ 222	∅ 263	279	288	933	166	□ 230	□ 222	∅ 263	290	299
		5.5	885	166	□ 230	□ 222	∅ 263	294	303	976	166	□ 230	□ 222	∅ 263	305	314
		7.5	899	203	□ 360	□ 260	∅ 309	316	325	1004	203	□ 360	□ 260	∅ 309	336	345
		11	961	203	□ 360	□ 260	∅ 309	321	330	1066	203	□ 360	□ 260	∅ 309	341	350
		15	1002	234	□ 360	□ 317	∅ 327	363	371	1137	258	□ 360	□ 317	∅ 327	401	409
		18.5	1098	297	□ 360	□ 398	∅ 398	481	490	1272	297	□ 360	□ 398	∅ 398	524	532
		22	1098	297	□ 360	□ 398	∅ 398	481	490	1272	297	□ 360	□ 398	∅ 398	524	532
		30	1222	297	□ 360	□ 398	∅ 398	533	542	1396	297	□ 360	□ 398	∅ 398	576	584
		37	1222	297	□ 360	□ 398	∅ 398	564	573	1433	297	□ 360	□ 398	∅ 398	626	635
	112 115	5.5	921	166	□ 230	□ 222	∅ 263	364	375	1012	166	□ 230	□ 222	∅ 263	374	385
		7.5	935	203	□ 360	□ 260	∅ 309	385	396	1040	203	□ 360	□ 260	∅ 309	405	416
		11	997	203	□ 360	□ 260	∅ 309	390	401	1102	203	□ 360	□ 260	∅ 309	411	422
		15	1038	234	□ 360	□ 317	∅ 327	432	443	1173	258	□ 360	□ 317	∅ 327	470	481
		18.5	1134	297	□ 360	□ 398	∅ 398	550	561	1308	297	□ 360	□ 398	∅ 398	593	604
		22	1134	297	□ 360	□ 398	∅ 398	550	561	1308	297	□ 360	□ 398	∅ 398	593	604
		30	1258	297	□ 360	□ 398	∅ 398	602	613	1432	297	□ 360	□ 398	∅ 398	645	656
		37	1258	297	□ 360	□ 398	∅ 398	633	644	1469	297	□ 360	□ 398	∅ 398	695	706
		45	1306	412	□ 360	□ 518	∅ 488	701	712	1511	412	□ 360	□ 518	∅ 488	763	774

RHYTAX 寸法図

中実軸・脚取付形

三相モータ
プレミアム効率三相モータ
インバータ用AFモータ
インバータ用プレミアム効率三相モータ

KHHM△-72DA~82DA-K1 (-B)-減速比
KHHM△-72DA~112DA-EPK1 (-B)-減速比
KHHM△-72DA~82DA-AVK1 (-B)-減速比
KHHM△-72DA~112DA-APK1 (-B)-減速比



枠番	CF1	P	P1	P2	H	H1	H2	KC	M	E	E1	E2	d	R	R1
72DA	147	30	1	80	321	210	111	102	302	215	90	85	18	24	28
82DA	160	34	2	85	355	230	125	112	334	240	100	95	22	26	28
92DA、95DA	180	35	1	95	391	255	136	122	370	260	105	100	22	29	31
102DA、105DA	215	42	-	100	440	290	150	140	432	300	125	110	26	35	35
112DA、115DA	235	40	-	110	488	320	168	153	470	330	135	120	26	40	40

枠番	N	F	Q	G	T	U	L1	L2	T1	S	LS	D	b	h	t
72DA	220	180	20	136	226	115	341	452	110	M10	18	60	18	11	7
82DA	255	205	25	150.5	253	130	383	506	120	M12	24	65	18	11	7
92DA、95DA	270	220	25	160	270	139	409	540	130	M12	24	70	20	12	7.5
102DA、105DA	310	250	30	175	300	155	455	600	140	M16	32	80	22	14	9
112DA、115DA	350	290	30	196	341	176	517	682	160	M16	32	90	25	14	9

- 注) 1. △にはモータの容量記号が入ります。
 2. 中実軸径寸法：寸法公差は、JIS B 0401-1998 "h6" です。
 3. 中実軸キーおよびキー溝寸法：JIS B 1301-1996 (ISO) 「キー及びキー溝 平行キー (縮込み形)」に準拠しています。
 4. KHHM-K1 以外の寸法は、ご照会ください。
 5. 本寸法図の寸法および質量は、予告なしに変更することがあります。

モータ種類	枠番	容量 kW × 4P	B ~	屋内形											
				ブレーキ無						ブレーキ付					
				L	J	DM	DN	質量 (kg)		L	J	DM	DN	質量 (kg)	
								軸出 L/R	軸出 T					軸出 L/R	軸出 T
三相	72DA	0.4	図 2	726	85	∅ 124	∅ 124	107	111	758	85	∅ 124	∅ 124	109	112
		0.55		762	114	∅ 160	∅ 160	109	113	805	114	∅ 160	∅ 160	112	115
三相	82DA	0.4	図 2	809	85	∅ 124	∅ 124	152	156	841	85	∅ 124	∅ 124	153	158
		0.55		838	114	∅ 160	∅ 160	155	159	881	114	∅ 160	∅ 160	157	162
プレミアム効率三相	72DA	0.75	図 1	804	122	□ 158	∅ 181	115	119	868	122	□ 158	∅ 181	120	123
		1.1		830	126	□ 167	∅ 193	119	123	900	126	□ 167	∅ 193	124	128
		1.5		830	126	□ 167	∅ 193	119	123	900	126	□ 167	∅ 193	124	128
	82DA	0.75	図 1	877	122	□ 158	∅ 181	161	165	941	122	□ 158	∅ 181	165	170
		1.1		901	126	□ 167	∅ 193	167	171	971	126	□ 167	∅ 193	172	177
		1.5		901	126	□ 167	∅ 193	167	171	971	126	□ 167	∅ 193	172	177
		2.2		889	150	□ 184	∅ 227	171	175	967	150	□ 184	∅ 227	178	183
		3.0		889	150	□ 184	∅ 227	171	175	967	150	□ 184	∅ 227	178	183
		3.7		944	166	□ 222	∅ 263	184	188	1035	166	□ 222	∅ 263	195	199
	92DA	0.75	図 1	911	122	□ 158	∅ 181	194	199	974	122	□ 158	∅ 181	198	204
		1.1		935	126	□ 167	∅ 193	200	205	1004	126	□ 167	∅ 193	205	210
		1.5		935	126	□ 167	∅ 193	200	205	1004	126	□ 167	∅ 193	205	210
		2.2		923	150	□ 184	∅ 227	204	209	1001	150	□ 184	∅ 227	211	217
		3.0		923	150	□ 184	∅ 227	204	209	1001	150	□ 184	∅ 227	211	217
		3.7		978	166	□ 222	∅ 263	217	222	1068	166	□ 222	∅ 263	228	233
	102DA	0.75	図 1	ご照会ください。											
		1.1		1037	126	□ 167	∅ 193	293	301	1107	126	□ 167	∅ 193	298	307
		1.5		1037	126	□ 167	∅ 193	293	301	1107	126	□ 167	∅ 193	298	307
		2.2		1025	150	□ 184	∅ 227	300	308	1103	150	□ 184	∅ 227	307	316
		3.0		1025	150	□ 184	∅ 227	300	308	1103	150	□ 184	∅ 227	307	316
		3.7		1080	166	□ 222	∅ 263	311	319	1171	166	□ 222	∅ 263	322	330
	112DA	1.1	図 1	1073	126	□ 167	∅ 193	362	373	1143	126	□ 167	∅ 193	367	378
		1.5		1073	126	□ 167	∅ 193	362	373	1143	126	□ 167	∅ 193	367	378
		2.2		1061	150	□ 184	∅ 227	369	380	1139	150	□ 184	∅ 227	377	388
3.0		1061		150	□ 184	∅ 227	369	380	1139	150	□ 184	∅ 227	377	388	
3.7		1116		166	□ 222	∅ 263	380	391	1207	166	□ 222	∅ 263	391	402	
5.5		ご照会ください。													
インバータ用 AFモータ	72DA	0.4	図 2	762	114	∅ 160	∅ 160	109	113	805	114	∅ 160	∅ 160	112	115
	82DA	0.4	図 2	838	114	∅ 160	∅ 160	155	159	881	114	∅ 160	∅ 160	157	162
インバータ用 プレミアム効率三相	72DA	0.75	図 1	804	122	□ 158	∅ 181	115	119	868	122	□ 158	∅ 181	120	123
		1.5		830	126	□ 167	∅ 193	119	123	900	126	□ 167	∅ 193	124	128
	82DA	0.75	図 1	877	122	□ 158	∅ 181	161	165	941	122	□ 158	∅ 181	165	170
		1.5		901	126	□ 167	∅ 193	167	171	971	126	□ 167	∅ 193	172	177
		2.2		889	150	□ 184	∅ 227	171	175	967	150	□ 184	∅ 227	178	183
		3.7		944	166	□ 222	∅ 263	184	188	1035	166	□ 222	∅ 263	195	199
	92DA	0.75	図 1	911	122	□ 158	∅ 181	194	199	974	122	□ 158	∅ 181	198	204
		1.5		935	126	□ 167	∅ 193	200	205	1004	126	□ 167	∅ 193	205	210
		2.2		923	150	□ 184	∅ 227	204	209	1001	150	□ 184	∅ 227	211	217
		3.7		978	166	□ 222	∅ 263	217	222	1068	166	□ 222	∅ 263	228	233
	102DA	0.75	図 1	ご照会ください。											
		1.5		1037	126	□ 167	∅ 193	293	301	1107	126	□ 167	∅ 193	298	307
		2.2		1025	150	□ 184	∅ 227	300	308	1103	150	□ 184	∅ 227	307	316
		3.7		1080	166	□ 222	∅ 263	311	319	1171	166	□ 222	∅ 263	322	330
	112DA	1.5	図 1	1073	126	□ 167	∅ 193	362	373	1143	126	□ 167	∅ 193	367	378
		2.2		1061	150	□ 184	∅ 227	369	380	1139	150	□ 184	∅ 227	377	388
		3.7		1116	166	□ 222	∅ 263	380	391	1207	166	□ 222	∅ 263	391	402
		5.5		ご照会ください。											