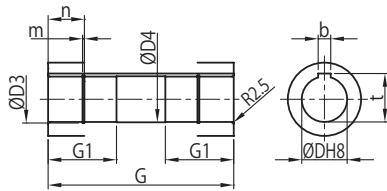
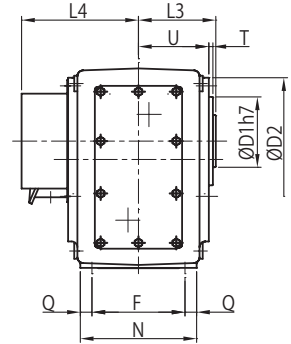
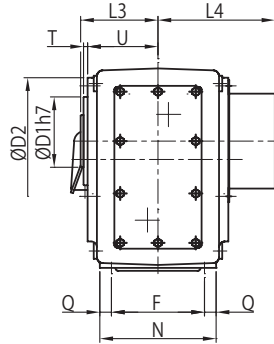
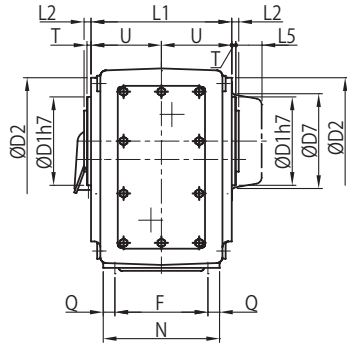


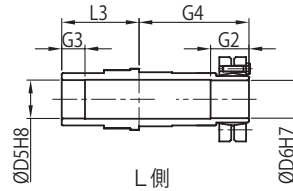
中空軸・軸上取付形

プレミアム効率三相モータ  
インバータ用プレミアム効率三相モータ

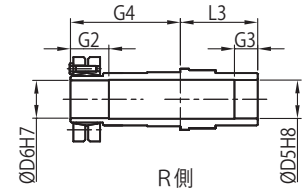
KHYM△-72~95-EPY1 (-B)-減速比  
KHYM△-72~95-APY1 (-B)-減速比



標準図

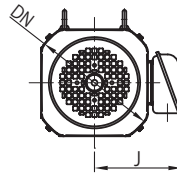
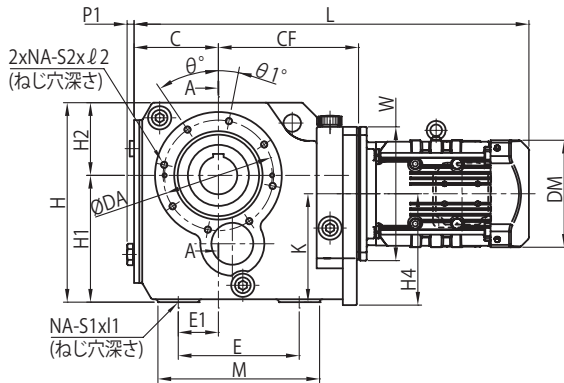


L側



R側

クランプカラー付(オプション)



枠番	CF	C	P1	H	H1	H2	H4	K	M	E	E1	S1	L1	N	F	Q	T	U	L1	L2	L3	L4	L5
72	225	136	12	305	194	111	169.5	161	285	180	58	M16	26	172	140	16	7	105	210	11	116	184	47
82	241	145	12	343	218	125	191.5	186	318	208	69	M16	32	200	160	20	7	121	242	12	133	201	52
92, 95	260	156	12	381	245	136	210	207	348	220	75	M20	35	210	170	20	7	128	256	13.5	141.5	217	57

枠番	D1	D2	D3	D4	D5	D6	D7	DA	θ°	θ1°	NA	S2	ℓ2	D	b	t	G	G1	G2	G3	G4	n	m
72	140	190	63	61	61	60	143	165	30	30	6	M12	22	60	18	64.4	232	90	52	40	158	40	2.2
82	152	218	68	66	66	65	163	190	34	11	8	M12	22	65	18	69.4	266	96	52	40	189	52	2.7
92, 95	164	240	73	71	71	70	183	200	30	30	6	M16	26	70	20	74.9	283	105	59	40	201.5	52	2.7

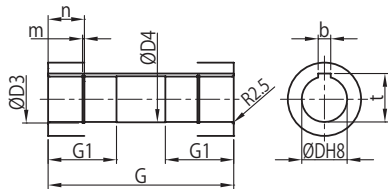
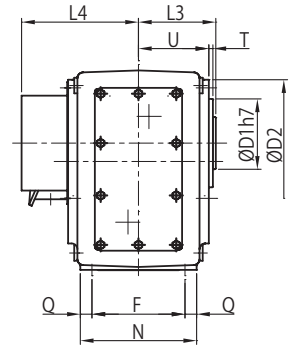
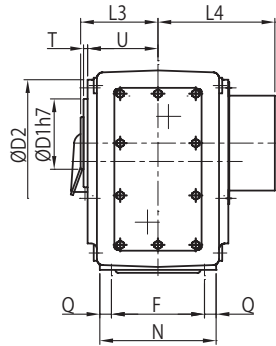
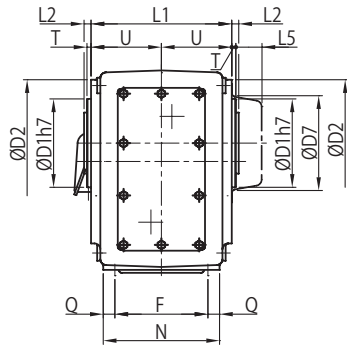
- 注) 1. △にはモータの容量記号が入ります。  
 2. 中空軸穴径寸法：寸法公差は、JIS B 0401-1998 "H8" です。  
 3. 中空軸キー溝寸法：JIS B 1301-1996 (ISO) 「キー及びキー溝 平行キー (普通形)」に準拠しています。  
 4. H4、H5 寸法は鋳物のばらつきを考慮した最大寸法です。  
 5. KHYM-Y1 以外の寸法は、ご照会ください。  
 6. 本寸法図の寸法および質量は、予告なしに変更することがあります。

モータ種類	枠番	容量 kW × 4P	屋内形												
			ブレーキ無						ブレーキ付						
			L	J	W	DM	DN	質量 (kg)	L	J	W	DM	DN	質量 (kg)	
プレミアム 効率三相	72	1.1	666	126	□ 230	□ 167	∅ 193	98	736	126	□ 230	□ 167	∅ 193	104	
		1.5	666	126	□ 230	□ 167	∅ 193	98	736	126	□ 230	□ 167	∅ 193	104	
		2.2	654	150	□ 230	□ 184	∅ 227	105	732	150	□ 230	□ 184	∅ 227	112	
		3.0	668	150	□ 230	□ 184	∅ 227	108	746	150	□ 230	□ 184	∅ 227	115	
		3.7	676	166	□ 230	□ 222	∅ 263	114	767	166	□ 230	□ 222	∅ 263	125	
		5.5	719	166	□ 230	□ 222	∅ 263	129	810	166	□ 230	□ 222	∅ 263	140	
		7.5	733	203	□ 300	□ 260	∅ 309	145	838	203	□ 300	□ 260	∅ 309	165	
		11	795	203	□ 300	□ 260	∅ 309	150	900	203	□ 300	□ 260	∅ 309	170	
		15	836	234	□ 300	□ 317	∅ 327	195	971	258	□ 300	□ 317	∅ 327	233	
	82	1.5	691	126	□ 230	□ 167	∅ 193	127	761	126	□ 230	□ 167	∅ 193	132	
		2.2	679	150	□ 230	□ 184	∅ 227	133	757	150	□ 230	□ 184	∅ 227	141	
		3.0	693	150	□ 230	□ 184	∅ 227	136	771	150	□ 230	□ 184	∅ 227	144	
		3.7	701	166	□ 230	□ 222	∅ 263	143	792	166	□ 230	□ 222	∅ 263	154	
		5.5	744	166	□ 230	□ 222	∅ 263	158	835	166	□ 230	□ 222	∅ 263	169	
		7.5	758	203	□ 300	□ 260	∅ 309	174	863	203	□ 300	□ 260	∅ 309	194	
		11	820	203	□ 300	□ 260	∅ 309	179	925	203	□ 300	□ 260	∅ 309	199	
		15	861	234	□ 300	□ 317	∅ 327	220	996	258	□ 300	□ 317	∅ 327	258	
		18.5	957	297	□ 360	□ 398	∅ 398	345	1131	297	□ 360	□ 398	∅ 398	388	
	22	957	297	□ 360	□ 398	∅ 398	345	1131	297	□ 360	□ 398	∅ 398	388		
	92 95	2.2	709	150	□ 230	□ 184	∅ 227	165	787	150	□ 230	□ 184	∅ 227	173	
		3.0	723	150	□ 230	□ 184	∅ 227	168	801	150	□ 230	□ 184	∅ 227	176	
		3.7	731	166	□ 230	□ 222	∅ 263	175	821	166	□ 230	□ 222	∅ 263	186	
		5.5	774	166	□ 230	□ 222	∅ 263	190	864	166	□ 230	□ 222	∅ 263	201	
		7.5	788	203	□ 360	□ 260	∅ 309	212	893	203	□ 360	□ 260	∅ 309	232	
		11	850	203	□ 360	□ 260	∅ 309	217	955	203	□ 360	□ 260	∅ 309	237	
		15	891	234	□ 360	□ 317	∅ 327	260	1025	258	□ 360	□ 317	∅ 327	298	
		18.5	987	297	□ 360	□ 398	∅ 398	379	1161	297	□ 360	□ 398	∅ 398	421	
		22	987	297	□ 360	□ 398	∅ 398	379	1161	297	□ 360	□ 398	∅ 398	421	
	30	1111	297	□ 360	□ 398	∅ 398	430	1285	297	□ 360	□ 398	∅ 398	473		
	インバータ用 プレミアム 効率三相	72	1.5	666	126	□ 230	□ 167	∅ 193	98	736	126	□ 230	□ 167	∅ 193	104
2.2			654	150	□ 230	□ 184	∅ 227	105	732	150	□ 230	□ 184	∅ 227	112	
3.7			676	166	□ 230	□ 222	∅ 263	114	767	166	□ 230	□ 222	∅ 263	125	
5.5			719	166	□ 230	□ 222	∅ 263	129	810	166	□ 230	□ 222	∅ 263	140	
7.5			733	203	□ 300	□ 260	∅ 309	145	838	203	□ 300	□ 260	∅ 309	165	
11			795	203	□ 300	□ 260	∅ 309	150	900	203	□ 300	□ 260	∅ 309	170	
15			836	234	□ 300	□ 317	∅ 327	195	971	258	□ 300	□ 317	∅ 327	233	
82			1.5	691	126	□ 230	□ 167	∅ 193	127	761	126	□ 230	□ 167	∅ 193	132
			2.2	679	150	□ 230	□ 184	∅ 227	133	757	150	□ 230	□ 184	∅ 227	141
		3.7	701	166	□ 230	□ 222	∅ 263	143	792	166	□ 230	□ 222	∅ 263	154	
		5.5	744	166	□ 230	□ 222	∅ 263	158	835	166	□ 230	□ 222	∅ 263	169	
		7.5	758	203	□ 300	□ 260	∅ 309	174	863	203	□ 300	□ 260	∅ 309	194	
		11	820	203	□ 300	□ 260	∅ 309	179	925	203	□ 300	□ 260	∅ 309	199	
		15	861	234	□ 300	□ 317	∅ 327	220	996	258	□ 300	□ 317	∅ 327	258	
		18.5	957	297	□ 360	□ 398	∅ 398	345	1131	297	□ 360	□ 398	∅ 398	388	
		22	957	297	□ 360	□ 398	∅ 398	345	1131	297	□ 360	□ 398	∅ 398	388	
92 95		2.2	709	150	□ 230	□ 184	∅ 227	165	787	150	□ 230	□ 184	∅ 227	173	
		3.7	731	166	□ 230	□ 222	∅ 263	175	821	166	□ 230	□ 222	∅ 263	186	
		5.5	774	166	□ 230	□ 222	∅ 263	190	864	166	□ 230	□ 222	∅ 263	201	
		7.5	788	203	□ 360	□ 260	∅ 309	212	893	203	□ 360	□ 260	∅ 309	232	
		11	850	203	□ 360	□ 260	∅ 309	217	955	203	□ 360	□ 260	∅ 309	237	
		15	891	234	□ 360	□ 317	∅ 327	260	1025	258	□ 360	□ 317	∅ 327	298	
		18.5	987	297	□ 360	□ 398	∅ 398	379	1161	297	□ 360	□ 398	∅ 398	421	
		22	987	297	□ 360	□ 398	∅ 398	379	1161	297	□ 360	□ 398	∅ 398	421	
		30	1111	297	□ 360	□ 398	∅ 398	430	1285	297	□ 360	□ 398	∅ 398	473	

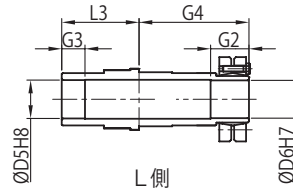
中空軸・軸上取付形

プレミアム効率三相モータ  
インバータ用プレミアム効率三相モータ

KHYM△-102~115-EPY1(-B)-減速比  
KHYM△-102~115-APY1(-B)-減速比

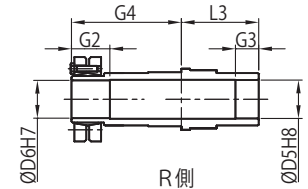


標準図

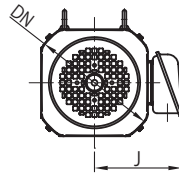
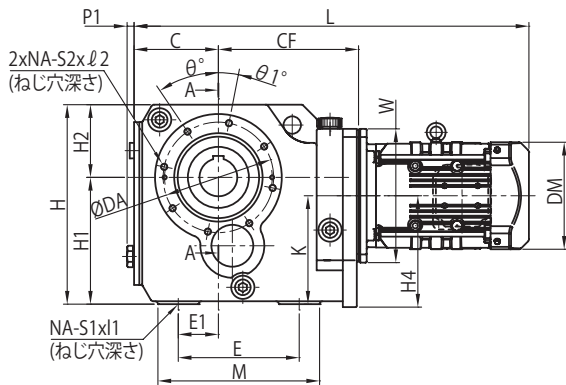


L側

クランプカラー付(オプション)



R側



枠番	CF	C	P1	H	H1	H2	H4	K	M	E	E1	S1	L1	N	F	Q	T	U	L1	L2	L3	L4	L5
102, 105	312	179	12	430	280	150	245	245	415	255	80	M20	35	248	180	34	8	146	292	14	160	261	62
112, 115	328	197	12	460	292	168	245	240	446	285	95	M20	35	270	190	40	10	164	328	17	181	288	62

枠番	D1	D2	D3	D4	D5	D6	D7	DA	θ°	θ1°	NA	S2	ℓ2	D	t	G	G1	G2	G3	G4	n	m	
102, 105	190	260	84	81	82	80	203	220	30	30	6	M16	26	80	22	85.4	320	120	80	55	240	52	2.7
112, 115	210	290	94	91	92	90	213	245	45	15	6	M20	33	90	25	95.4	362	135	86	55	257	60	3.2

- 注) 1. △にはモータの容量記号が入ります。  
 2. 中空軸穴径寸法：寸法公差は、JIS B 0401-1998 "H8" です。  
 3. 中空軸キー溝寸法：JIS B 1301-1996 (ISO) 「キー及びキー溝 平行キー (普通形)」に準拠しています。  
 4. H4、H5 寸法は鋳物のばらつきを考慮した最大寸法です。  
 5. KHYM-Y1 以外の寸法は、ご照会ください。  
 6. 本寸法図の寸法および質量は、予告なしに変更することがあります。

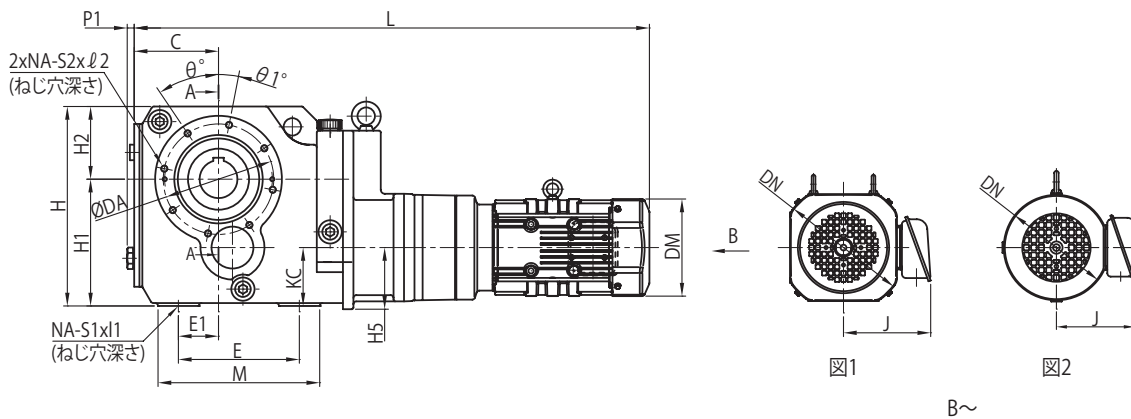
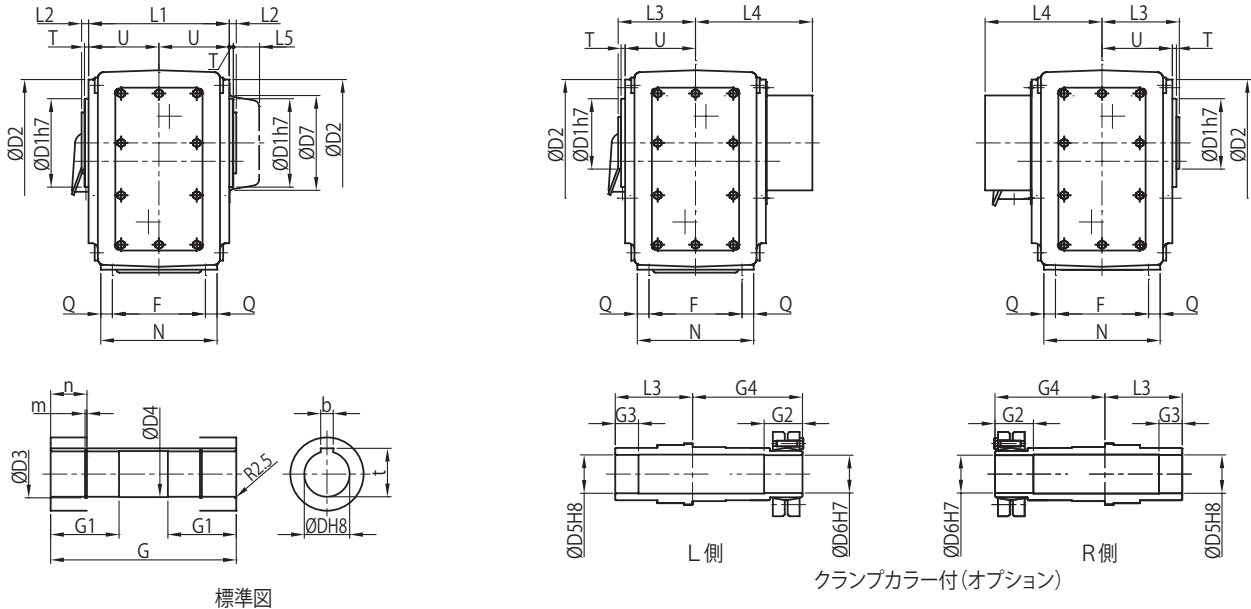
モータ種類	枠番	容量 kW × 4P	屋内形											
			ブレーキ無						ブレーキ付					
			L	J	W	DM	DN	質量 (kg)	L	J	W	DM	DN	質量 (kg)
プレミアム 効率三相	102 105	3.7	806	166	□ 230	□ 222	∅ 263	242	897	166	□ 230	□ 222	∅ 263	253
		5.5	849	166	□ 230	□ 222	∅ 263	257	940	166	□ 230	□ 222	∅ 263	268
		7.5	863	203	□ 360	□ 260	∅ 309	279	968	203	□ 360	□ 260	∅ 309	299
		11	925	203	□ 360	□ 260	∅ 309	284	1030	203	□ 360	□ 260	∅ 309	304
		15	966	234	□ 360	□ 317	∅ 327	325	1101	258	□ 360	□ 317	∅ 327	364
		18.5	1062	297	□ 360	□ 398	∅ 398	444	1236	297	□ 360	□ 398	∅ 398	487
		22	1062	297	□ 360	□ 398	∅ 398	444	1236	297	□ 360	□ 398	∅ 398	487
		30	1186	297	□ 360	□ 398	∅ 398	496	1360	297	□ 360	□ 398	∅ 398	539
		37	1186	297	□ 360	□ 398	∅ 398	527	1397	297	□ 360	□ 398	∅ 398	589
	112 115	5.5	883	166	□ 230	□ 222	∅ 263	306	974	166	□ 230	□ 222	∅ 263	317
		7.5	897	203	□ 360	□ 260	∅ 309	328	1002	203	□ 360	□ 260	∅ 309	348
		11	959	203	□ 360	□ 260	∅ 309	333	1064	203	□ 360	□ 260	∅ 309	353
		15	1000	234	□ 360	□ 317	∅ 327	374	1135	258	□ 360	□ 317	∅ 327	412
		18.5	1096	297	□ 360	□ 398	∅ 398	492	1270	297	□ 360	□ 398	∅ 398	535
		22	1096	297	□ 360	□ 398	∅ 398	492	1270	297	□ 360	□ 398	∅ 398	535
		30	1220	297	□ 360	□ 398	∅ 398	544	1394	297	□ 360	□ 398	∅ 398	587
		37	1220	297	□ 360	□ 398	∅ 398	575	1431	297	□ 360	□ 398	∅ 398	638
		45	1268	412	□ 360	□ 518	∅ 488	643	1473	412	□ 360	□ 518	∅ 488	705
インバータ用 プレミアム 効率三相	102 105	3.7	806	166	□ 230	□ 222	∅ 263	242	897	166	□ 230	□ 222	∅ 263	253
		5.5	849	166	□ 230	□ 222	∅ 263	257	940	166	□ 230	□ 222	∅ 263	268
		7.5	863	203	□ 360	□ 260	∅ 309	279	968	203	□ 360	□ 260	∅ 309	299
		11	925	203	□ 360	□ 260	∅ 309	284	1030	203	□ 360	□ 260	∅ 309	304
		15	966	234	□ 360	□ 317	∅ 327	325	1101	258	□ 360	□ 317	∅ 327	364
		18.5	1062	297	□ 360	□ 398	∅ 398	444	1236	297	□ 360	□ 398	∅ 398	487
		22	1062	297	□ 360	□ 398	∅ 398	444	1236	297	□ 360	□ 398	∅ 398	487
		30	1186	297	□ 360	□ 398	∅ 398	496	1360	297	□ 360	□ 398	∅ 398	539
		37	1186	297	□ 360	□ 398	∅ 398	527	1397	297	□ 360	□ 398	∅ 398	589
	112 115	5.5	883	166	□ 230	□ 222	∅ 263	306	974	166	□ 230	□ 222	∅ 263	317
		7.5	897	203	□ 360	□ 260	∅ 309	328	1002	203	□ 360	□ 260	∅ 309	348
		11	959	203	□ 360	□ 260	∅ 309	333	1064	203	□ 360	□ 260	∅ 309	353
		15	1000	234	□ 360	□ 317	∅ 327	374	1135	258	□ 360	□ 317	∅ 327	412
		18.5	1096	297	□ 360	□ 398	∅ 398	492	1270	297	□ 360	□ 398	∅ 398	535
		22	1096	297	□ 360	□ 398	∅ 398	492	1270	297	□ 360	□ 398	∅ 398	535
		30	1220	297	□ 360	□ 398	∅ 398	544	1394	297	□ 360	□ 398	∅ 398	587
		37	1220	297	□ 360	□ 398	∅ 398	575	1431	297	□ 360	□ 398	∅ 398	638
		45	1268	412	□ 360	□ 518	∅ 488	643	1473	412	□ 360	□ 518	∅ 488	705

# RHYTAX 寸法図

中空軸・軸上取付形

三相モータ  
プレミアム効率三相モータ  
インバータ用AFモータ  
インバータ用プレミアム効率三相モータ

KHYM△-72DA~82DA-Y1 (-B)-減速比  
KHYM△-72DA~112DA-EPY1 (-B)-減速比  
KHYM△-72DA~82DA-AVY1 (-B)-減速比  
KHYM△-72DA~112DA-APY1 (-B)-減速比



枠番	C	P1	H	H1	H2	H5	KC	M	E	E1	S1	L1	N	F	Q	T	U	L1	L2	L3	L4	L5
72DA	136	12	305	194	111	95	86	285	180	58	M16	26	172	140	16	7	105	210	11	116	184	47
82DA	145	12	343	218	125	106	99	318	208	69	M16	32	200	160	20	7	121	242	12	133	201	52
92DA, 95DA	156	12	381	245	136	115	112	348	220	75	M20	35	210	170	20	7	128	256	13.5	141.5	217	57
102DA, 105DA	179	12	430	280	150	131	130	415	255	80	M20	35	248	180	34	8	146	292	14	160	261	62
112DA, 115DA	197	12	460	292	168	131	125	446	285	95	M20	35	270	190	40	10	164	328	17	181	288	62

枠番	D1	D2	D3	D4	D5	D6	D7	DA	θ°	θ 1°	NA	S2	ℓ 2	D	b	t	G	G1	G2	G3	G4	n	m
72DA	140	190	63	61	61	60	143	165	30	30	6	M12	22	60	18	64.4	232	90	52	40	158	40	2.2
82DA	152	218	68	66	66	65	163	190	34	11	8	M12	22	65	18	69.4	266	96	52	40	189	52	2.7
92DA, 95DA	164	240	73	71	71	70	183	200	30	30	6	M16	26	70	20	74.9	283	105	59	40	201.5	52	2.7
102DA, 105DA	190	260	84	81	82	80	203	220	30	30	6	M16	26	80	22	85.4	320	120	80	55	240	52	2.7
112DA, 115DA	210	290	94	91	92	90	213	245	45	15	6	M20	33	90	25	95.4	362	135	86	55	257	60	3.2

- 注) 1. △にはモータの容量記号が入ります。  
 2. 中空軸穴径寸法：寸法公差は、JIS B 0401-1998 "H8" です。  
 3. 中空軸キー溝寸法：JIS B 1301-1996 (ISO) 「キー及びキー溝 平行キー (普通形)」に準拠しています。  
 4. H4, H5 寸法は鋳物のばらつきを考慮した最大寸法です。  
 5. KHYM-Y1 以外の寸法は、ご照会ください。  
 6. 本寸法図の寸法および質量は、予告なしに変更することがあります。

