

形式記号

形式記号				仕様記号											
ブレーキ無	ZNFM004	—	枠番	—	CA	—	減速比	/	①	②	③	④	⑤	⑥	
ブレーキ付	ZNFM004	—	枠番	—	CA	—	B	—	減速比						

仕様記号はモータに関わる仕様を表す記号です。C2 頁または各寸法図中の表記をご参照ください。

注) オプションで脚取付形も製作できます。C93 頁をご参照ください。

モータ特性表

モータ容量	電圧 [V]	周波数 [Hz]	定格電流値 [A]	定格回転速度 [r/min]	耐熱クラス	保護方式
40W	100/100	50/60	0.78/0.78	1360/1660	120(E)	IP20 保護形(自冷形)
	200/200	50/60	0.39/0.38	1350/1660		

選定表

減速比	実減速比	出力回転数		形式記号 (詳細は B10 頁)				出力トルク Tout				SF	出力軸許容ラジアル荷重 Pro				寸法図
		r/min		容量記号	枠番	補助形式	減速比	N・m		kgf・m			N		kgf		
		50Hz	60Hz					50Hz	60Hz	50Hz	60Hz		50Hz	60Hz			
5	5.00	290	350	004	-1160	-CA (-B) -5	1.19	0.98	0.121	0.100	2.25	539	539	55	55		
7.5	7.68	193	233	004	-1160	-CA (-B) -7.5	1.78	1.48	0.182	0.150	2.25	686	686	70	70		
10	10.0	145	175	004	-1160	-CA (-B) -10	2.37	1.97	0.242	0.201	2.25	686	686	70	70		
12.5	12.4	116	140	004	-1160	-CA (-B) -12.5	2.97	2.46	0.303	0.251	2.25	686	686	70	70		
15	14.7	96.7	117	004	-1160	-CA (-B) -15	3.56	2.95	0.363	0.301	2.25	883	883	90	90		
20	19.6	72.5	87.5	004	-1160	-CA (-B) -20	4.75	3.93	0.484	0.401	2.25	1180	1180	120	120		
25	24.2	58.0	70.0	004	-1160	-CA (-B) -25	5.93	4.92	0.605	0.501	2.25	1180	1180	120	120		
30	30.3	48.3	58.3	004	-1160	-CA (-B) -30	7.12	5.90	0.726	0.602	2.25	1230	1230	125	125		
40	39.3	36.3	43.8	004	-1160	-CA (-B) -40	9.50	7.87	0.968	0.802	2.25	1230	1230	125	125		
50	49.5	29.0	35.0	004	-1160	-CA (-B) -50	11.9	9.83	1.21	1.00	2.25	1230	1230	125	125		
60	61.6	24.2	29.2	004	-1160	-CA (-B) -60	14.2	11.8	1.45	1.20	2.25	1230	1230	125	125		
70	70.9	20.7	25.0	004	-1160	-CA (-B) -70	16.6	13.8	1.69	1.40	2.25	1230	1230	125	125		

注) 1. 出力回転数は、モータ回転数代表値 (50Hz: 1450r/min, 60Hz: 1750r/min) と減速比 (公称減速比) から算出しています。  
2. 出力軸許容ラジアル荷重は、出力軸中央の位置の値です。  
3. 屋外形は製作できません。防水形をご検討ください。

寸法図

図 1 ZNFM004-1160-CA-5~70 (ZNFM004-1160-CA-B-5~70)

質量 kg	屋内形 3.7(4.5)	仕様記号	屋内形 J □ NXX
-------	-----------------	------	----------------

Technical drawing showing front, side, and detail views of the motor. Dimensions include: front view (90x90mm body, 45mm offset, 4φ6.5 mounting holes, 45° angle, φ104 shaft diameter, 13mm/58mm/90mm vertical dimensions); side view (L=300 length, φ48h7 shaft diameter, 28mm/5mm/38mm/65mm/202(261)mm horizontal dimensions, 13mm/90(□96)mm vertical dimensions); detail A-A (φ16h6 shaft diameter, 5mm/5mm dimensions); detail Z (60° angle, φ8 shaft diameter, 13mm length, M5 thread).

注) 1. ( ) 内はブレーキ付の形式、寸法、質量を示しますのでご注意ください。  
2. 仕様記号の□は、100V 級は "1"、200V 級は "2" が入ります。詳細は C4 頁をご参照ください。  
3. 出力軸径寸法: 寸法公差は、JIS B 0401-1998 "h6" です。  
4. 軸端キー寸法: 寸法公差は、JIS B 1301-1996(ISO) キー及びキー溝 平行キー (普通形) に準拠しています。  
5. 出力軸部の詳細寸法は、技術資料 J12 頁をご参照ください。  
6. 本寸法図の寸法及び質量は、予告なしに変更することがあります。

# フランジ取付 ZNFM タイプ 単相モータ (屋内形 / ブレーキ無・ブレーキ付)

# 60W 平行軸

## 形式記号

形式記号				仕様記号										
ブレーキ無	ZNFM006	—	枠番	—	CA	—	減速比	/	①	②	③	④	⑤	⑥
ブレーキ付	ZNFM006	—	枠番	—	CA	—	B	—	仕様記号はモータに関わる仕様を表す記号です。C2 頁または各寸法図中の表記をご参照ください。					

注) オプションで脚取付形も製作できます。C93 頁をご参照ください。

## モータ特性表

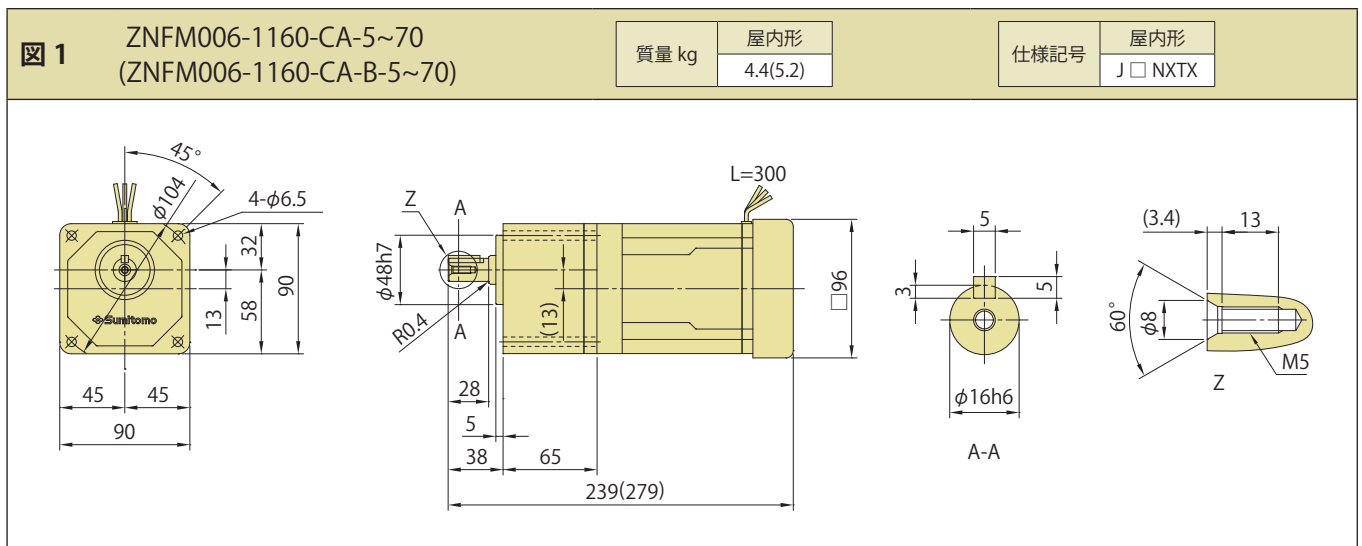
モータ容量	電圧 [V]	周波数 [Hz]	定格電流値 [A]	定格回転速度 [r/min]	耐熱クラス	保護方式
60W	100/100	50/60	1.1/1.1	1340/1670	120(E)	IP20 保護形(外扇形)
	200/200	50/60	0.57/0.55	1330/1640		

## 選定表

減速比	実減速比	出力回転数 r/min		形式記号 (詳細は B10 頁)				出力トルク Tout				SF	出力軸許容ラジアル荷重 Pro				寸法図		
		r/min		容量記号	枠番	補助形式	減速比	N・m		kgf・m			N		kgf				
		50Hz	60Hz					50Hz	60Hz	50Hz	60Hz		50Hz	60Hz					
5	5.00	290	350	ZNFM (フランジ取付)	006	-1160	-CA	(-B)	-5	1.78	1.48	0.182	0.150	1.50	539	539	55	55	C63 頁 図 1
7.5	7.68	193	233		006	-1160	-CA	(-B)	-7.5	2.67	2.21	0.272	0.226	1.50	540	540	70	70	
10	10.0	145	175		006	-1160	-CA	(-B)	-10	3.56	2.95	0.363	0.301	1.50	686	686	70	70	
12.5	12.4	116	140		006	-1160	-CA	(-B)	-12.5	4.45	3.69	0.454	0.376	1.50	686	686	70	70	
15	14.7	96.7	117		006	-1160	-CA	(-B)	-15	5.34	4.43	0.545	0.451	1.50	883	883	90	90	
20	19.6	72.5	87.5		006	-1160	-CA	(-B)	-20	7.12	5.90	0.726	0.602	1.50	1180	1180	120	120	
25	24.2	58.0	70.0		006	-1160	-CA	(-B)	-25	8.90	7.38	0.908	0.752	1.50	1180	1180	120	120	
30	30.3	48.3	58.3		006	-1160	-CA	(-B)	-30	10.7	8.85	1.09	0.903	1.50	1230	1230	125	125	
40	39.3	36.3	43.8		006	-1160	-CA	(-B)	-40	14.2	11.8	1.45	1.20	1.50	1230	1230	125	125	
50	49.5	29.0	35.0		006	-1160	-CA	(-B)	-50	17.8	14.8	1.82	1.50	1.50	1230	1230	125	125	
60	61.6	24.2	29.2	006	-1160	-CA	(-B)	-60	21.4	17.7	2.18	1.81	1.50	1230	1230	125	125		
70	70.9	20.7	25.0	006	-1160	-CA	(-B)	-70	24.9	20.7	2.54	2.11	1.50	1230	1230	125	125		

注) 1. 出力回転数は、モータ回転数代表値 (50Hz: 1450r/min, 60Hz: 1750r/min) と減速比 (公称減速比) から算出しています。  
2. 出力軸許容ラジアル荷重は、出力軸中央の位置の値です。  
3. 屋外形は製作できません。

## 寸法図



注) 1. ( ) 内はブレーキ付の形式、寸法、質量を示しますのでご注意ください。  
2. 仕様記号の□は、100V 級は "1"、200V 級は "2" が入ります。詳細は C4 頁をご参照ください。  
3. 出力軸径寸法: 寸法公差は、JIS B 0401-1998 "h6" です。  
4. 軸端キー寸法: 寸法公差は、JIS B 1301-1996(ISO) キー及びキー溝 平行キー (普通形) に準拠しています。  
5. 出力軸部の詳細寸法は、技術資料 J12 頁をご参照ください。  
6. 本寸法図の寸法及び質量は、予告なしに変更することがあります。

- 中空軸
- フランジ取付
- 脚取付
- ブレーキ無
- ブレーキ付
- 概要
- 三相モータ
- プレミアム効率三相モータ
- インバータ用三相モータ
- インバータ用プレミアム効率三相モータ
- 高効率 (JIS) 三相モータ
- 単相モータ
- 単相インバータ用モータ
- オプション製品
- 防水形
- 安全増防爆形
- 入力軸ホロー形
- 15W
- 25W
- 40W
- 60W
- 90W
- 0.1kW
- 0.2kW
- 0.25kW
- 0.4kW
- 0.55kW
- 0.75kW
- 1.1kW
- 1.5kW
- 2.2kW
- 3.0kW
- 3.7kW
- 5.5kW
- 7.5kW
- 11kW

### 形式記号

形式記号				仕様記号									
ブレーキ無	<b>ZNFM009</b>	—	枠番	—	CA	—	減速比	①	②	③	④	⑤	⑥
ブレーキ付	<b>ZNFM009</b>	—	枠番	—	CA	—	B	—	減速比				

仕様記号はモータに関わる仕様を表す記号です。C2 頁または各寸法図中の表記をご参照ください。

注) オプションで脚取付形も製作できます。C93 頁をご参照ください。

### モータ特性表

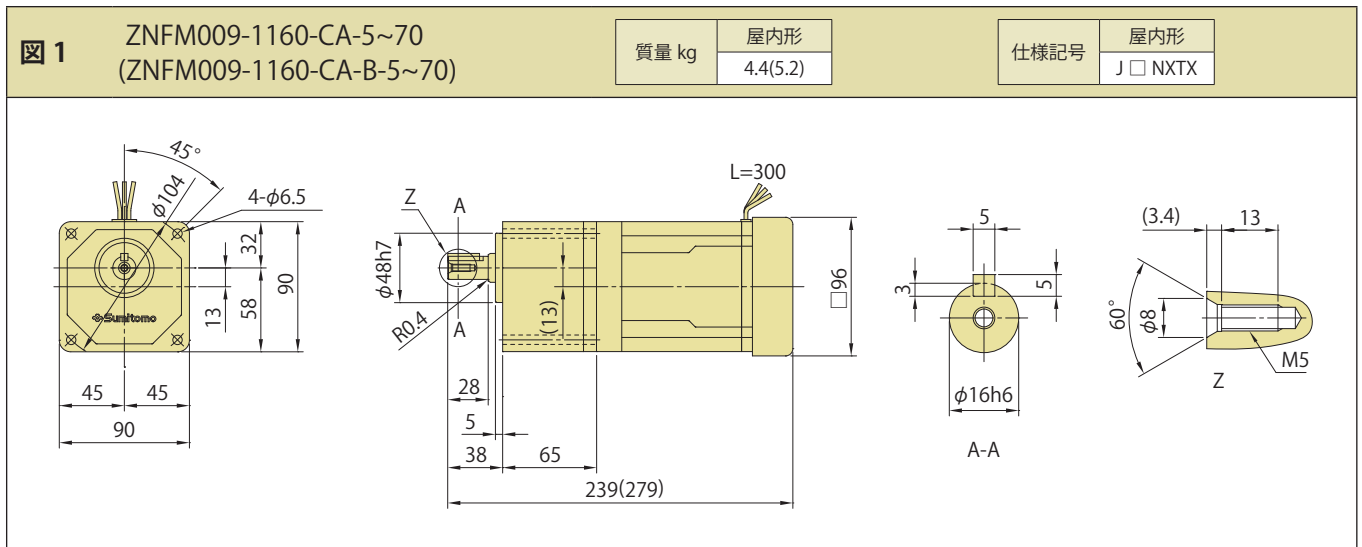
モータ容量	電圧 [V]	周波数 [Hz]	定格電流値 [A]	定格回転速度 [r/min]	耐熱クラス	保護方式
90W	100/100	50/60	1.6/1.6	1350/1650	120(E)	IP20 保護形(外扇形)
	200/200	50/60	0.78/0.79	1340/1640		

### 選定表

減速比	実減速比	出力回転数 r/min		形式記号 (詳細は B10 頁)				出力トルク Tout				SF	出力軸許容ラジアル荷重 Pro				寸法図
		50Hz	60Hz	容量記号	枠番	補助形式	減速比	N・m		kgf・m			N		kgf		
								50Hz	60Hz	50Hz	60Hz		50Hz	60Hz	50Hz	60Hz	
5	5.00	290	350	009	-1160	-CA (-B) -5	2.67	2.21	0.272	0.226	1.00	539	539	55	55		
7.5	7.68	193	233	009	-1160	-CA (-B) -7.5	4.01	3.32	0.408	0.338	1.00	686	686	70	70		
10	10.0	145	175	009	-1160	-CA (-B) -10	5.34	4.43	0.545	0.451	1.00	686	686	70	70		
12.5	12.4	116	140	009	-1160	-CA (-B) -12.5	6.68	5.53	0.681	0.564	1.00	686	686	70	70		
15	14.7	96.7	117	009	-1160	-CA (-B) -15	8.01	6.64	0.817	0.677	1.00	883	883	90	90		
20	19.6	72.5	87.5	009	-1160	-CA (-B) -20	10.7	8.85	1.09	0.903	1.00	1180	1180	120	120		
25	24.2	58.0	70.0	009	-1160	-CA (-B) -25	13.4	11.1	1.36	1.13	1.00	1180	1180	120	120		
30	30.3	48.3	58.3	009	-1160	-CA (-B) -30	16.0	13.3	1.63	1.35	1.00	1230	1230	125	125		
40	39.3	36.3	43.8	009	-1160	-CA (-B) -40	21.4	17.7	2.18	1.81	1.00	1230	1230	125	125		
50	49.5	29.0	35.0	009	-1160	-CA (-B) -50	26.7	22.1	2.72	2.26	1.00	1230	1230	125	125		
60	61.6	24.2	29.2	009	-1160	-CA (-B) -60	32.0	26.6	3.27	2.71	1.00	1230	1230	125	125		
70	70.9	20.7	25.0	009	-1160	-CA (-B) -70	37.4	31.0	3.81	3.16	1.00	1230	1230	125	125		

注) 1. 出力回転数は、モータ回転数代表値 (50Hz: 1450r/min, 60Hz: 1750r/min) と減速比 (公称減速比) から算出しています。  
2. 出力軸許容ラジアル荷重は、出力軸中央の位置の値です。  
3. 屋外形は製作できません。

### 寸法図



注) 1. ( )内はブレーキ付の形式、寸法、質量を示しますのでご注意ください。  
2. 仕様記号の□は、100V 級は "1"、200V 級は "2" が入ります。詳細は C4 頁をご参照ください。  
3. 出力軸径寸法: 寸法公差は、JIS B 0401-1998 "h6" です。  
4. 軸端キー寸法: 寸法公差は、JIS B 1301-1996(ISO) キー及びキー溝 平行キー (普通形) に準拠しています。  
5. 出力軸部の詳細寸法は、技術資料 J12 頁をご参照ください。  
6. 本寸法図の寸法及び質量は、予告なしに変更することがあります。

# 脚取付 ZNHM タイプ / フランジ取付 ZNFM タイプ 単相モータ (屋内形 / ブレーキ無)

# 0.1kW

平行軸

## 形式記号

形式記号				仕様記号										
ブレーキ無	ZN□M01	—	枠番	—	CB	—	減速比	/	①	②	③	④	⑤	⑥

仕様記号はモータに関わる仕様を表す記号です。  
C2 頁または各寸法図中の表記をご参照ください。

注) 形式記号の□には、H(脚取付)またはF(フランジ取付)のいずれかが入ります。

## モータ特性表

モータ容量	電圧 [V]	周波数 [Hz]	定格電流値 [A]	定格回転速度 [r/min]	耐熱クラス	保護方式
0.1kW	100/100	50/60	2.8/2.2	1450/1740	130(B)	IP44 全閉外扇形
	200/200	50/60	1.4/1.1	1450/1740		

注) ブレーキ付は製作できません。

## 選定表

減速比	実減速比	出力回転数		形式記号 (詳細は B10 頁)				出力トルク Tout				SF	出力軸許容ラジアル荷重 Pro				寸法図									
		r/min		容量記号	枠番	補助形式	減速比	N・m		kgf・m			N		kgf		脚取付	フランジ取付								
		50Hz	60Hz					50Hz	60Hz	50Hz	60Hz		50Hz	60Hz	50Hz	60Hz										
3	2.91	483	583	ZNHM (脚取付)	01	-1180	-CB	-3	1.78	1.48	0.182	0.150	1.00	690	690	70	70	C66 頁 図 1	C67 頁 図 1							
5	5.03	290	350						2.97	2.46	0.303	0.251	1.00	810	810	83	83									
10	10.20	145	175						6.20	5.14	0.632	0.524	1.00	1060	1060	108	108									
15	14.52	96.7	117						9.30	7.70	0.948	0.786	1.00	1250	1250	127	127									
20	20.57	72.5	87.5						12.4	10.3	1.26	1.05	1.00	1420	1420	145	145									
25	24.44	58.0	70.0						15.5	12.8	1.58	1.31	1.00	1530	1530	156	156									
30	30.40	48.3	58.3						18.6	15.4	1.90	1.57	1.00	1650	1650	168	168									
40	41.53	36.3	43.8						ZNFM (フランジ取付)	01	-1180	-CB	-40	24.8	20.5	2.53	2.09			1.00	1800	1800	184	184	C66 頁 図 2	C67 頁 図 2
50	48.57	29.0	35.0						31.0					25.7	3.16	2.62	1.00			1890	1890	193	193			
60	60.22	24.2	29.2						36.0					29.8	3.67	3.04	1.00			2700	2700	275	275			
80	77.38	18.1	21.9	48.0	39.8	4.90	4.06	1.00	2940					2940	300	300										
100	101.64	14.5	17.5	60.0	49.7	6.12	5.07	1.00	2940					2940	300	300										
120	115.75	12.1	14.6	72.0	59.7	7.34	6.08	1.00	2940					2940	300	300										
160	154.13	9.06	10.9	96.0	79.6	9.79	8.11	1.00	2940					2940	300	300										
200	192.50	7.25	8.75	120	99.4	12.2	10.1	1.00	2940					2940	300	300										

注) 1. 出力回転数は、モータ回転数代表値 (50Hz : 1450r/min, 60Hz : 1750r/min) と減速比 (公称減速比) から算出しています。  
2. 出力軸許容ラジアル荷重は、出力軸中央の位置の値です。  
3. 屋外形およびブレーキ付は製作できません。

- 中空軸
- フランジ取付
- 脚取付
- ブレーキ無
- ブレーキ付
- 概要
- 三相モータ
- プレミアム効率三相モータ
- インバータ用三相モータ
- インバータ用プレミアム効率三相モータ
- 高効率 (JIS) 三相モータ
- 単相モータ
- 単相レバーシプルモータ
- オプション製品
- 防水形
- 安全増防爆形
- 入力軸ホロー形
- 15W
- 25W
- 40W
- 60W
- 90W
- 0.1kW
- 0.2kW
- 0.25kW
- 0.4kW
- 0.55kW
- 0.75kW
- 1.1kW
- 1.5kW
- 2.2kW
- 3.0kW
- 3.7kW
- 5.5kW
- 7.5kW
- 11kW

## ■寸法図

図 1 ZNHM01-1180-CB-3~50/ 仕様記号

質量 kg	屋内形
	7.0

仕様記号	屋内形
	JDNSLB

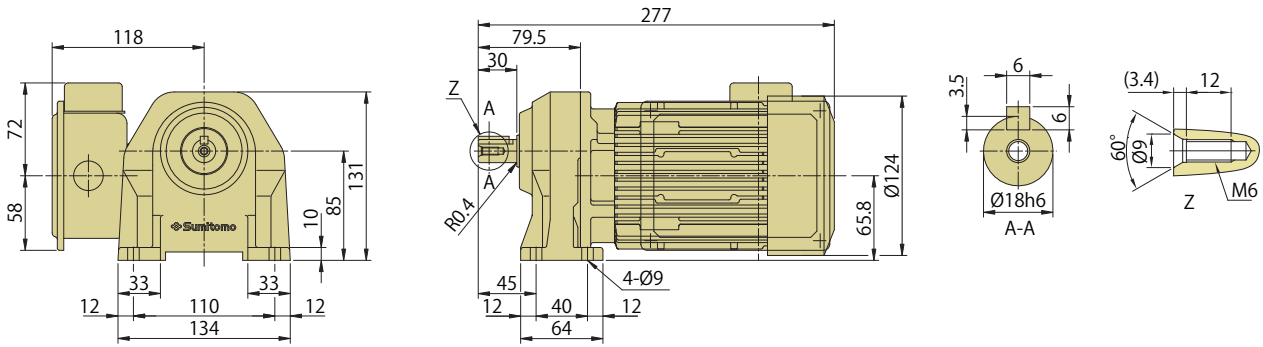
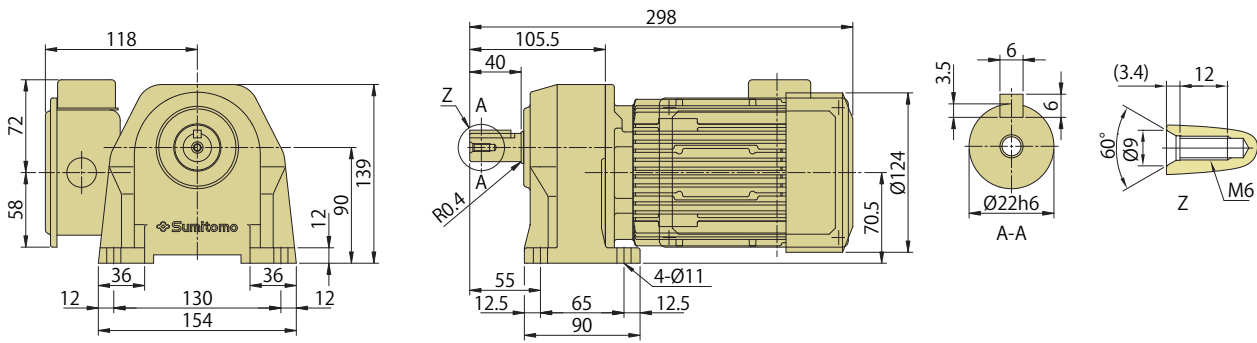


図 2 ZNHM01-1220-CB-60~200/ 仕様記号

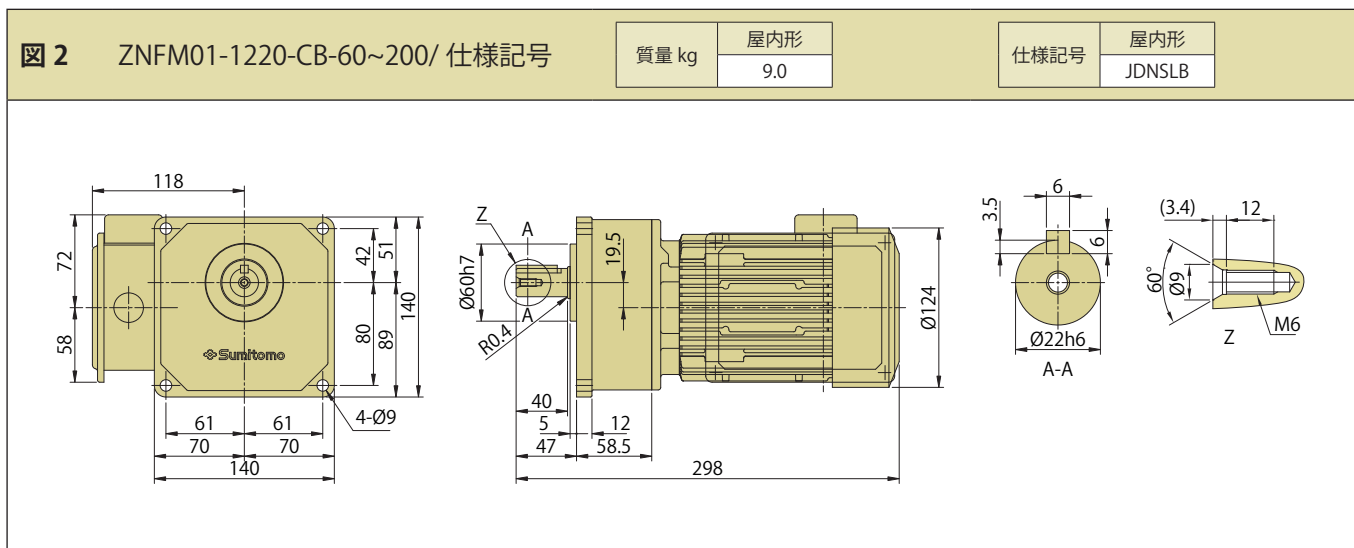
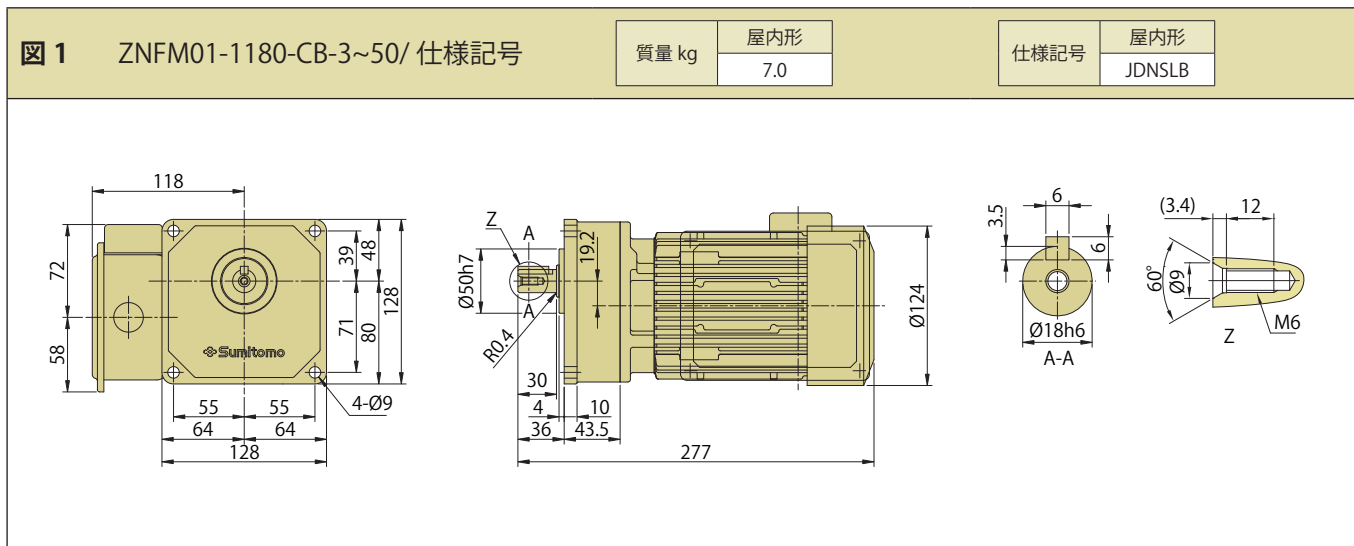
質量 kg	屋内形
	9.0

仕様記号	屋内形
	JDNSLB



- 注) 1. 出力軸径寸法: 寸法公差は、JIS B 0401-1998 "h6" です。  
 2. 軸端キー寸法: 寸法公差は、JIS B 1301-1996(ISO) キー及びキー溝 平行キー (普通形) に準拠しています。  
 3. 出力軸部の詳細寸法は、技術資料 J12 頁をご参照ください。  
 4. 本寸法図の寸法及び質量は、予告なしに変更することがあります。

■寸法図



- 注) 1. 出力軸径寸法: 寸法公差は、JIS B 0401-1998 "h6" です。  
 2. 軸端キー寸法: 寸法公差は、JIS B 1301-1996(ISO) キー及びキー溝 平行キー (普通形) に準拠しています。  
 3. 出力軸部の詳細寸法は、技術資料 J12 頁をご参照ください。  
 4. 本寸法図の寸法及び質量は、予告なしに変更することがあります。

- 中空軸
- フランジ取付
- 脚取付
- ブレーキ無
- ブレーキ付
- 概要
- 三相モータ
- プレミアム効率三相モータ
- インバータ用三相モータ
- インバータ用プレミアム効率三相モータ
- 高効率 (JIS) 三相モータ
- 単相モータ
- 単相インバータ用単相モータ
- オプション製品
- 防水形
- 安全増防爆形
- 入力軸ホロー形
- 15W
- 25W
- 40W
- 60W
- 90W
- 0.1kW
- 0.2kW
- 0.25kW
- 0.4kW
- 0.55kW
- 0.75kW
- 1.1kW
- 1.5kW
- 2.2kW
- 3.0kW
- 3.7kW
- 5.5kW
- 7.5kW
- 11kW

# 0.2kW 脚取付 ZNHM タイプ / フランジ取付 ZNFM タイプ 単相モータ (屋内形 / ブレーキ無)

## 形式記号

形式記号				仕様記号										
ブレーキ無	ZN□M02	—	枠番	—	CB	—	減速比	/	①	②	③	④	⑤	⑥

仕様記号はモータに関わる仕様を表す記号です。  
C2 頁または各寸法図中の表記をご参照ください。

注) 形式記号の□には、H(脚取付)またはF(フランジ取付)のいずれかが入ります。

## モータ特性表

モータ容量	電圧 [V]	周波数 [Hz]	定格電流値 [A]	定格回転速度 [r/min]	耐熱クラス	保護方式
0.2kW	100/100	50/60	4.1/3.3	1440/1730	130(B)	IP44 全閉外扇形
	200/200	50/60	2.1/1.7	1440/1730		

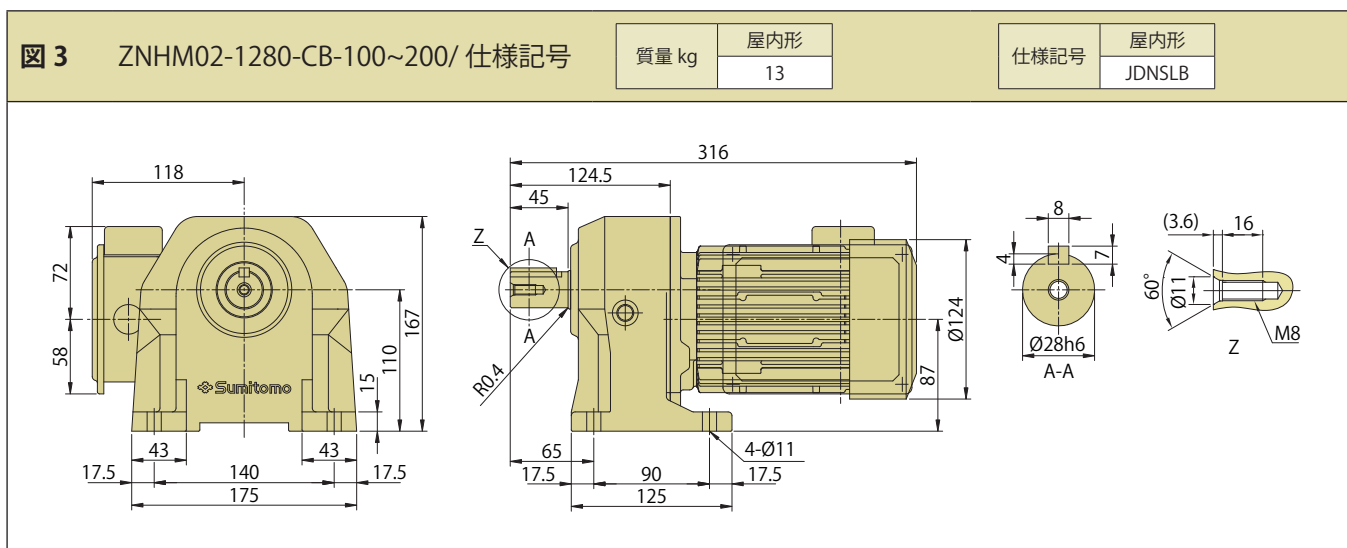
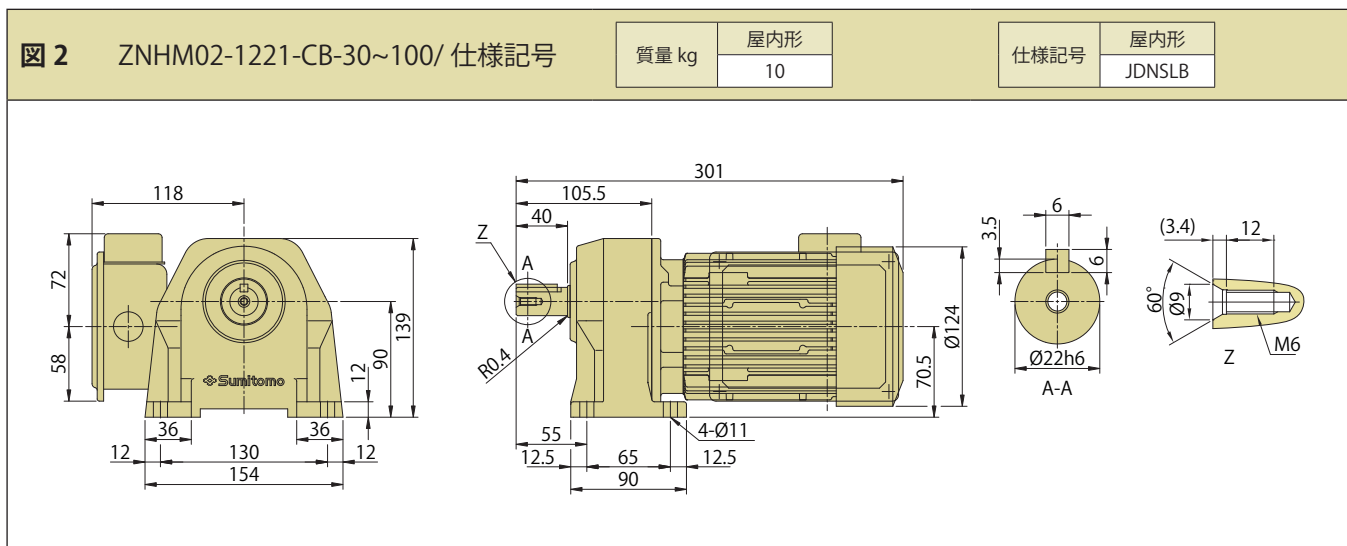
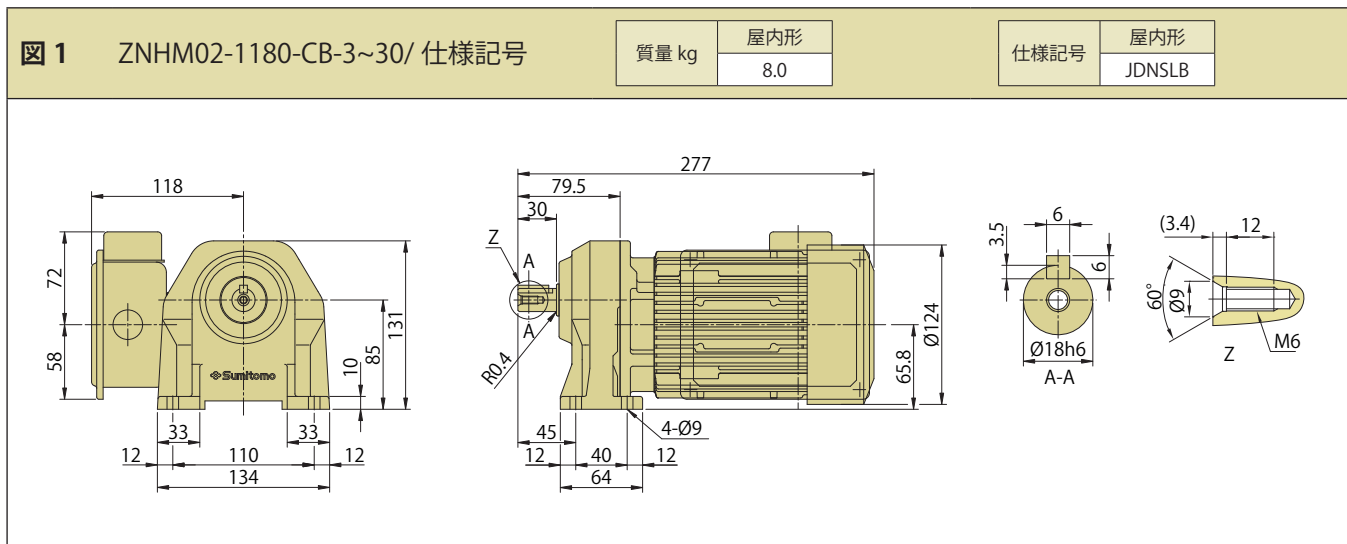
注) ブレーキ付は製作できません。

## 選定表

減速比	実減速比	出力回転数 r/min		形式記号 (詳細は B10 頁)				出力トルク Tout				SF	出力軸許容ラジアル荷重 Pro				寸法図			
		50Hz	60Hz	容量記号	枠番	補助形式	減速比	N・m		kgf・m			N		kgf		脚取付	フランジ取付		
								50Hz	60Hz	50Hz	60Hz		50Hz	60Hz	50Hz	60Hz				
3	2.91	483	583	ZNHM (脚取付)	02	-1180	-CB	-3	3.56	2.95	0.363	0.301	1.00	690	690	70	70	C69 頁 図 1	C70 頁 図 1	
5	5.03	290	350		02	-1180	-CB	-5	5.93	4.92	0.605	0.501	1.00	810	810	83	83			
10	10.20	145	175		02	-1180	-CB	-10	12.4	10.3	1.26	1.05	1.00	1060	1060	108	108			
15	14.52	96.7	117		02	-1180	-CB	-15	18.6	15.4	1.90	1.57	1.00	1250	1250	127	127			
20	20.57	72.5	87.5		02	-1180	-CB	-20	24.8	20.5	2.53	2.09	1.00	1420	1420	145	145			
25	24.44	58.0	70.0		02	-1180	-CB	-25	31.0	25.7	3.16	2.62	1.00	1530	1530	156	156			
30	30.40	48.3	58.3		02	-1180	-CB	-30	37.2	30.8	3.79	3.14	1.00	1650	1650	168	168			
30	31.11	48.3	58.3		(フランジ取付)	02	-1221	-CB	-30	37.2	30.8	3.79	3.14	1.00	2120	2120	216	216	C69 頁 図 2	C70 頁 図 2
40	40.39	36.3	43.8		ZNFM	02	-1221	-CB	-40	48.0	39.8	4.90	4.06	1.00	2300	2300	235	235		
50	51.02	29.0	35.0		02	-1221	-CB	-50	60.0	49.7	6.12	5.07	1.00	2500	2500	255	255			
60	60.42	24.2	29.2	02	-1221	-CB	-60	72.0	59.7	7.34	6.08	1.00	2700	2700	275	275				
80	80.46	18.1	21.9	02	-1221	-CB	-80	96.0	79.6	9.79	8.11	1.00	2940	2940	300	300				
100	101.63	14.5	17.5	02	-1221	-CB	-100	120	99.4	12.2	10.1	1.00	2940	2940	300	300				
100	97.33	14.5	17.5	02	-1280	-CB	-100	120	99.4	12.2	10.1	1.00	3410	3410	348	348	C69 頁 図 3	C70 頁 図 3		
120	116.80	12.1	14.6	02	-1280	-CB	-120	144	119	14.7	12.2	1.00	4000	4000	408	408				
160	159.27	9.06	10.9	02	-1280	-CB	-160	192	159	19.6	16.2	1.00	4120	4120	420	420				
200	198.99	7.25	8.75	02	-1280	-CB	-200	240	199	24.5	20.3	1.00	4120	4120	420	420				

注) 1. 出力回転数は、モータ回転数代表値 (50Hz: 1450r/min, 60Hz: 1750r/min) と減速比 (公称減速比) から算出しています。  
2. 出力軸許容ラジアル荷重は、出力軸中央の位置の値です。  
3. 屋外形およびブレーキ付は製作できません。

■寸法図



注) 1. 出力軸径寸法: 寸法公差は、JIS B 0401-1998 "h6" です。  
 2. 軸端キー寸法: 寸法公差は、JIS B 1301-1996(ISO) キー及びキー溝 平行キー (普通形) に準拠しています。  
 3. 出力軸部の詳細寸法は、技術資料 J12 頁をご参照ください。  
 4. 本寸法図の寸法及び質量は、予告なしに変更することがあります。

中空軸

フランジ取付

脚取付

ブレーキ無

ブレーキ付

概要

三相モータ

プレミアム効率三相モータ

インバータ用三相モータ

インバータ用プレミアム効率三相モータ

高効率 (JIS) 三相モータ

単相モータ

単相インバータ用単相モータ

オプション製品

防水形

安全増防爆形

入力軸ホロー形

15W

25W

40W

60W

90W

0.1kW

**0.2kW**

0.25kW

0.4kW

0.55kW

0.75kW

1.1kW

1.5kW

2.2kW

3.0kW

3.7kW

5.5kW

7.5kW

11kW



## ■寸法図

図 1 ZNFM02-1180-CB-3~30/ 仕様記号

質量 kg	屋内形
	8.0

仕様記号	屋内形
	JDNSLB

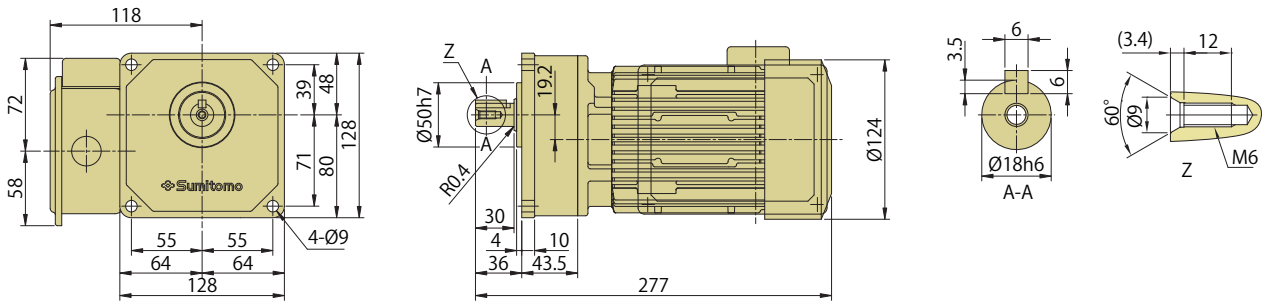


図 2 ZNFM02-1221-CB-30~100/ 仕様記号

質量 kg	屋内形
	10

仕様記号	屋内形
	JDNSLB

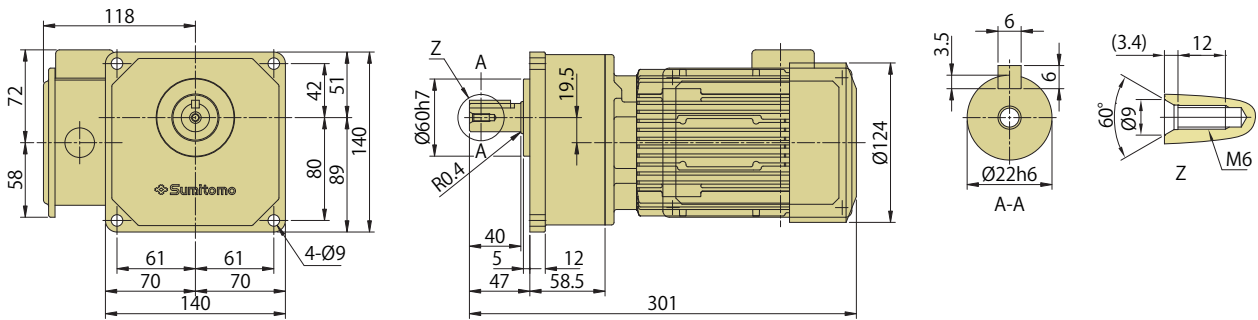
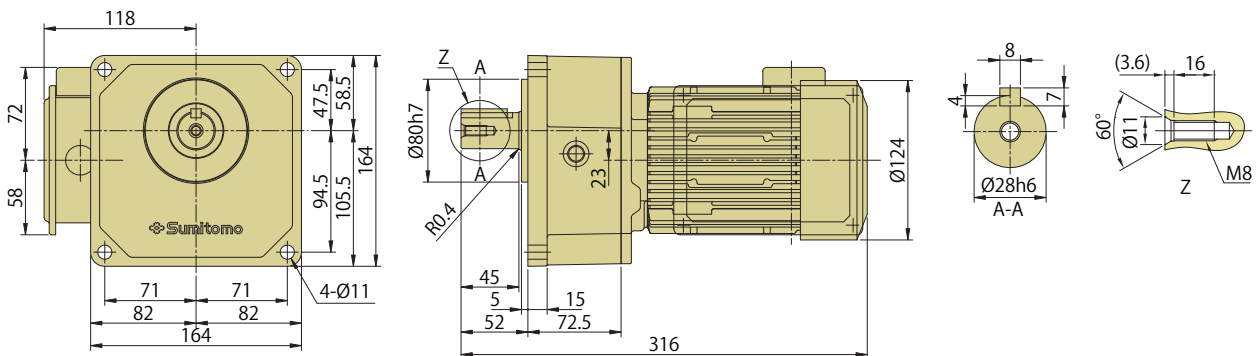


図 3 ZNFM02-1280-CB-100~200/ 仕様記号

質量 kg	屋内形
	13

仕様記号	屋内形
	JDNSLB



- 注) 1. 出力軸径寸法: 寸法公差は、JIS B 0401-1998 "h6" です。  
 2. 軸端キー寸法: 寸法公差は、JIS B 1301-1996(ISO) キー及びキー溝 平行キー (普通形) に準拠しています。  
 3. 出力軸部の詳細寸法は、技術資料 J12 頁をご参照ください。  
 4. 本寸法図の寸法及び質量は、予告なしに変更することがあります。

# 脚取付 ZNHM タイプ / フランジ取付 ZNFM タイプ 単相モータ (屋内形 / ブレーキ無)

# 0.4kW

平行軸

## 形式記号

形式記号				仕様記号										
ブレーキ無	ZN□M05	—	枠番	—	CB	—	減速比	/	①	②	③	④	⑤	⑥

仕様記号はモータに関わる仕様を表す記号です。  
C2 頁または各寸法図中の表記をご参照ください。

注) 形式記号の□には、H(脚取付)またはF(フランジ取付)のいずれかが入ります。

## モータ特性表

モータ容量	電圧 [V]	周波数 [Hz]	定格電流値 [A]	定格回転速度 [r/min]	耐熱クラス	保護方式
0.4kW	100/100	50/60	6.8/5.8	1440/1740	130(B)	IP44 全閉外扇形
	200/200	50/60	3.4/2.9	1440/1740		

注) ブレーキ付は製作できません。

## 選定表

減速比	実減速比	出力回転数		形式記号 (詳細は B10 頁)				出力トルク Tout				SF	出力軸許容ラジアル荷重 Pro				寸法図		
		r/min		容量記号	枠番	補助形式	減速比	N・m		kgf・m			N		kgf		脚取付	フランジ取付	
		50Hz	60Hz					50Hz	60Hz	50Hz	60Hz		50Hz	60Hz	50Hz	60Hz			
3	3.10	483	583	ZNHM	05	-1220	-CB	-3	7.12	5.90	0.726	0.602	1.00	820	700	84	71	C72 頁 図 1	C73 頁 図 1
5	4.94	290	350		05	-1220	-CB	-5	11.9	9.83	1.21	1.00	1.00	1060	1060	108	108		
10	9.79	145	175		05	-1220	-CB	-10	24.8	20.5	2.53	2.09	1.00	1420	1420	145	145		
15	14.65	96.7	117		05	-1220	-CB	-15	37.2	30.8	3.79	3.14	1.00	1650	1650	168	168		
20	19.51	72.5	87.5		05	-1220	-CB	-20	49.6	41.1	5.06	4.19	1.00	1840	1840	188	188		
25	24.37	58.0	70.0		05	-1220	-CB	-25	62.0	51.4	6.32	5.24	1.00	2010	2010	205	205		
30	31.06	48.3	58.3	05	-1220	-CB	-30	74.4	61.6	7.58	6.28	1.00	2120	2120	216	216	C72 頁 図 2	C73 頁 図 2	
30	29.24	48.3	58.3	(脚取付)	05	-1281	-CB	-30	74.4	61.6	7.58	6.28	1.00	3060	3060	312			312
40	41.28	36.3	43.8	ZNFM	05	-1281	-CB	-40	96.0	79.6	9.79	8.11	1.00	3410	3410	348			348
50	50.35	29.0	35.0	(フランジ取付)	05	-1281	-CB	-50	120	99.4	12.2	10.1	1.00	3770	3770	384			384
60	58.67	24.2	29.2	05	-1281	-CB	-60	144	119	14.7	12.2	1.00	4120	4120	420	420			
80	80.00	18.1	21.9	05	-1281	-CB	-80	192	159	19.6	16.2	1.00	4120	4120	420	420			
100	97.58	14.5	17.5	05	-1281	-CB	-100	240	199	24.5	20.3	1.00	4120	4120	420	420	C72 頁 図 3	C73 頁 図 3	
100	100.92	14.5	17.5	05	-1320	-CB	-100	240	199	24.5	20.3	1.00	5880	5880	600	600			
120	117.80	12.1	14.6	05	-1320	-CB	-120	288	239	29.4	24.3	1.00	7060	7060	720	720			
160	156.44	9.06	10.9	05	-1320	-CB	-160	384	318	39.2	32.4	1.00	7060	7060	720	720			
200	195.19	7.25	8.75	05	-1320	-CB	-200	480	398	49.0	40.6	1.00	7060	7060	720	720			

注) 1. 出力回転数は、モータ回転数代表値 (50Hz: 1450r/min, 60Hz: 1750r/min) と減速比 (公称減速比) から算出しています。  
2. 出力軸許容ラジアル荷重は、出力軸中央の位置の値です。  
3. 屋外形およびブレーキ付は製作できません。

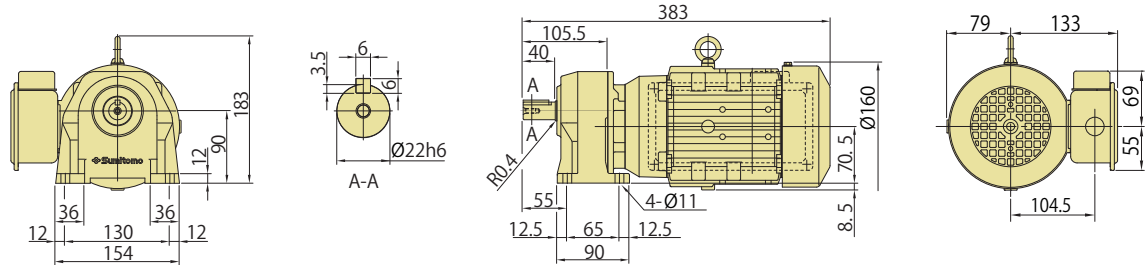
- 中空軸
- フランジ取付
- 脚取付
- ブレーキ無
- ブレーキ付
- 概要
- 三相モータ
- プレミアム効率三相モータ
- インバータ用三相モータ
- インバータ用プレミアム効率三相モータ
- 高効率 (IE5) 三相モータ
- 単相モータ
- 単相レバーシフトモータ
- オプション製品
- 防水形
- 安全増防爆形
- 入力軸ホロー形
- 15W
- 25W
- 40W
- 60W
- 90W
- 0.1kW
- 0.2kW
- 0.25kW
- 0.4kW
- 0.55kW
- 0.75kW
- 1.1kW
- 1.5kW
- 2.2kW
- 3.0kW
- 3.7kW
- 5.5kW
- 7.5kW
- 11kW

## ■寸法図

図1 ZNHM05-1220-CB-3~30/ 仕様記号

質量 kg	屋内形
	13

仕様記号	屋内形
	JDNSLB



注) 本製品はモータ下端部がケース脚取付部より下になりますので、取合い設計の際はご注意ください。

図2 ZNHM05-1281-CB-30~100/ 仕様記号

質量 kg	屋内形
	16

仕様記号	屋内形
	JDNSLB

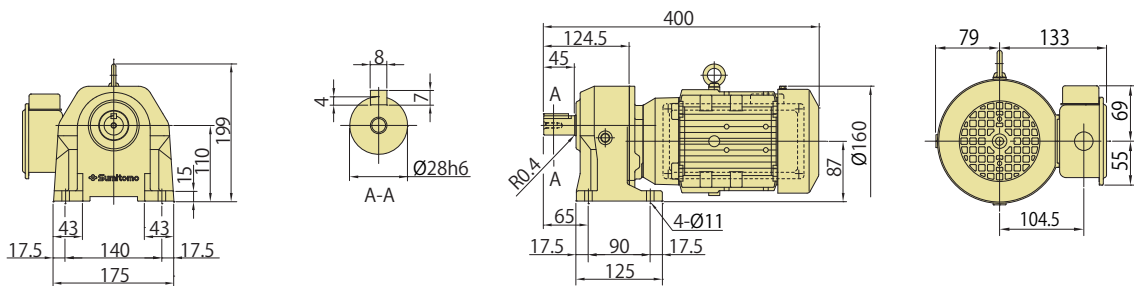
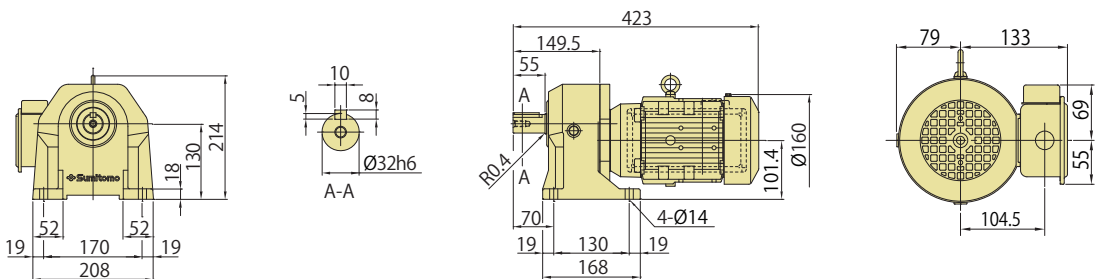


図3 ZNHM05-1320-CB-100~200/ 仕様記号

質量 kg	屋内形
	21

仕様記号	屋内形
	JDNSLB



- 注) 1. 出力軸径寸法: 寸法公差は、JIS B 0401-1998 "h6" です。  
 2. 軸端キー寸法: 寸法公差は、JIS B 1301-1996(ISO) キー及びキー溝 平行キー (普通形) に準拠しています。  
 3. 出力軸部の詳細寸法は、技術資料 J12 頁をご参照ください。  
 4. 本寸法図の寸法及び質量は、予告なしに変更することがあります。

■寸法図

**図 1** ZNFM05-1220-CB-3~30/ 仕様記号

質量 kg	屋内形
	13

仕様記号	屋内形
	JDNSLB

Technical drawing showing front, shaft, side, and end views of the ZNFM05-1220-CB-3~30 motor. Dimensions include: front view (width 140, height 140, mounting holes 4-Ø9), shaft view (Ø22h6, key width 6, shaft length 3.5), side view (total length 383, shaft diameter Ø60h7, mounting flange diameter Ø160), and end view (width 133, height 69, mounting hole offset 104.5).

**図 2** ZNFM05-1281-CB-30~100/ 仕様記号

質量 kg	屋内形
	16

仕様記号	屋内形
	JDNSLB

Technical drawing showing front, shaft, side, and end views of the ZNFM05-1281-CB-30~100 motor. Dimensions include: front view (width 164, height 164, mounting holes 4-Ø11), shaft view (Ø28h6, key width 8, shaft length 4), side view (total length 400, shaft diameter Ø80h7, mounting flange diameter Ø160), and end view (width 133, height 69, mounting hole offset 104.5).

**図 3** ZNFM05-1320-CB-100~200/ 仕様記号

質量 kg	屋内形
	21

仕様記号	屋内形
	JDNSLB

Technical drawing showing front, shaft, side, and end views of the ZNFM05-1320-CB-100~200 motor. Dimensions include: front view (width 198, height 198, mounting holes 4-Ø14), shaft view (Ø32h6, key width 10, shaft length 5), side view (total length 423, shaft diameter Ø88h7, mounting flange diameter Ø160), and end view (width 133, height 69, mounting hole offset 104.5).

- 注) 1. 出力軸径寸法: 寸法公差は、JIS B 0401-1998 "h6" です。  
 2. 軸端キー寸法: 寸法公差は、JIS B 1301-1996(ISO) キー及びキー溝 平行キー (普通形) に準拠しています。  
 3. 出力軸部の詳細寸法は、技術資料 J12 頁をご参照ください。  
 4. 本寸法図の寸法及び質量は、予告なしに変更することがあります。

- 中空軸
- フランジ取付
- 脚取付
- ブレーキ無
- ブレーキ付
- 概要
- 三相モータ
- プレミアム効率 三相モータ
- インバータ用 三相モータ
- インバータ用 プレミアム効率 三相モータ
- 高効率 (JIS) 三相モータ
- 単相モータ
- 単相インバータ用 単相モータ
- オプション製品
- 防水形
- 安全増防爆形
- 入力軸 ホロー形
- 15W
- 25W
- 40W
- 60W
- 90W
- 0.1kW
- 0.2kW
- 0.25kW
- 0.4kW
- 0.55kW
- 0.75kW
- 1.1kW
- 1.5kW
- 2.2kW
- 3.0kW
- 3.7kW
- 5.5kW
- 7.5kW
- 11kW