

0.2kW 脚取付 ZNHM タイプ / フランジ取付 ZNFM タイプ

高効率 (JIS) 三相モータ (屋内形・屋外形 / ブレーキ無・ブレーキ付)

形式記号

形式記号				仕様記号											
ブレーキ無	ZN□M02	—	枠番	—	ES	—	減速比	/	①	②	③	④	⑤	⑥	
ブレーキ付	ZN□M02	—	枠番	—	ES	—	B	—	減速比						

仕様記号はモータに関わる仕様を表す記号です。C2 頁または各寸法図中の表記をご参照ください。

注) 形式記号の□には、H(脚取付)またはF(フランジ取付)のいずれかが入ります。

モータ特性表

モータ容量	電圧 [V]	周波数 [Hz]	定格電流値 [A]	定格回転速度 [r/min]	耐熱クラス	保護方式
0.2kW	200/200/220	50/60/60	1.26/1.12/1.14	1430/1710/1730	120(E)	IP44 全閉外扇形
	400/400/440	50/60/60	0.63/0.56/0.57	1430/1710/1730		

選定表

減速比	実減速比	出力回転数 r/min		形式記号 (詳細は B10 頁)				出力トルク Tout				SF	出力軸許容ラジアル荷重 Pro				寸法図		
		r/min		容量記号	枠番	補助形式	減速比	N・m		kgf・m			N		kgf		脚取付	フランジ取付	
		50Hz	60Hz					50Hz	60Hz	50Hz	60Hz		50Hz	60Hz	50Hz	60Hz			
3	2.91	483	583	ZNHM (脚取付)	02	-1180	-ES (-B) -3	3.56	2.95	0.363	0.301	1.00	690	690	70	70	C55 頁 図 1	C56 頁 図 1	
5	5.03	290	350		02	-1180	-ES (-B) -5	5.93	4.92	0.605	0.501	1.00	810	810	83	83			
10	10.2	145	175		02	-1180	-ES (-B) -10	12.4	10.3	1.26	1.05	1.00	1060	1060	108	108			
15	14.5	96.7	117		02	-1180	-ES (-B) -15	18.6	15.4	1.90	1.57	1.00	1250	1250	127	127			
20	20.6	72.5	87.5		02	-1180	-ES (-B) -20	24.8	20.5	2.53	2.09	1.00	1420	1420	145	145			
25	24.4	58.0	70.0		02	-1180	-ES (-B) -25	31.0	25.7	3.16	2.62	1.00	1530	1530	156	156			
30	30.4	48.3	58.3		02	-1180	-ES (-B) -30	37.2	30.8	3.79	3.14	1.00	1650	1650	168	168			
30	31.1	48.3	58.3		ZNFM (フランジ取付)	02	-1221	-ES (-B) -30	37.2	30.8	3.79	3.14	1.00	2120	2120	216	216	C55 頁 図 2	C56 頁 図 2
40	40.4	36.3	43.8		02	-1221	-ES (-B) -40	48.0	39.8	4.90	4.06	1.00	2300	2300	235	235			
50	51.0	29.0	35.0		02	-1221	-ES (-B) -50	60.0	49.7	6.12	5.07	1.00	2500	2500	255	255			
60	60.4	24.2	29.2	02	-1221	-ES (-B) -60	72.0	59.7	7.34	6.08	1.00	2700	2700	275	275				
80	80.5	18.1	21.9	02	-1221	-ES (-B) -80	96.0	79.6	9.79	8.11	1.00	2940	2940	300	300				
100	102	14.5	17.5	02	-1221	-ES (-B) -100	120	99.4	12.2	10.1	1.00	2940	2940	300	300				
100	97.3	14.5	17.5	02	-1280	-ES (-B) -100	120	99.4	12.2	10.1	1.00	3410	3410	348	348	C55 頁 図 3	C56 頁 図 3		
120	117	12.1	14.6	02	-1280	-ES (-B) -120	144	119	14.7	12.2	1.00	4000	4000	408	408				
160	159	9.06	10.9	02	-1280	-ES (-B) -160	192	159	19.6	16.2	1.00	4120	4120	420	420				
200	199	7.25	8.75	02	-1280	-ES (-B) -200	240	199	24.5	20.3	1.00	4120	4120	420	420				

注) 1. 出力回転数は、モータ回転数代表値 (50Hz: 1450r/min, 60Hz: 1750r/min) と減速比 (公称減速比) から算出しています。
2. 出力軸許容ラジアル荷重は、出力軸中央の位置の値です。

■寸法図

図 1	ZNHM02-1180-ES-3~30/ 仕様記号 (ZNHM02-1180-ES-B-3~30/ 仕様記号)	質量 kg	屋内形	屋外形	仕様記号	屋内形	屋外形
			7.6(8.8)	8.6(10)		J □ NQLA	J □ ATLB

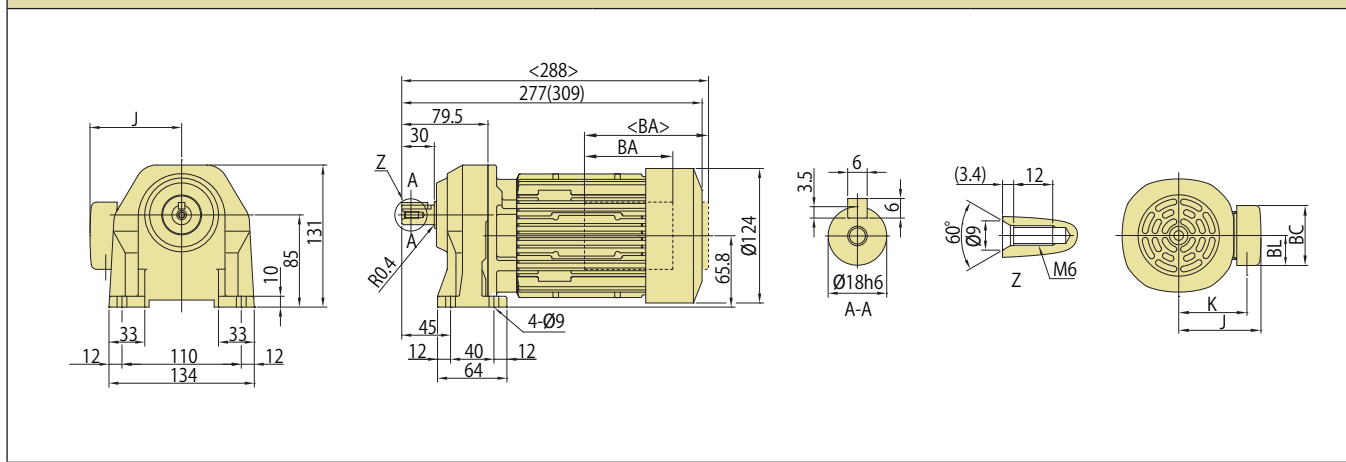


図 2	ZNHM02-1221-ES-30~100/ 仕様記号 (ZNHM02-1221-ES-B-30~100/ 仕様記号)	質量 kg	屋内形	屋外形	仕様記号	屋内形	屋外形
			8.7(10)	9.7(11)		J □ NQLA	J □ ATLB

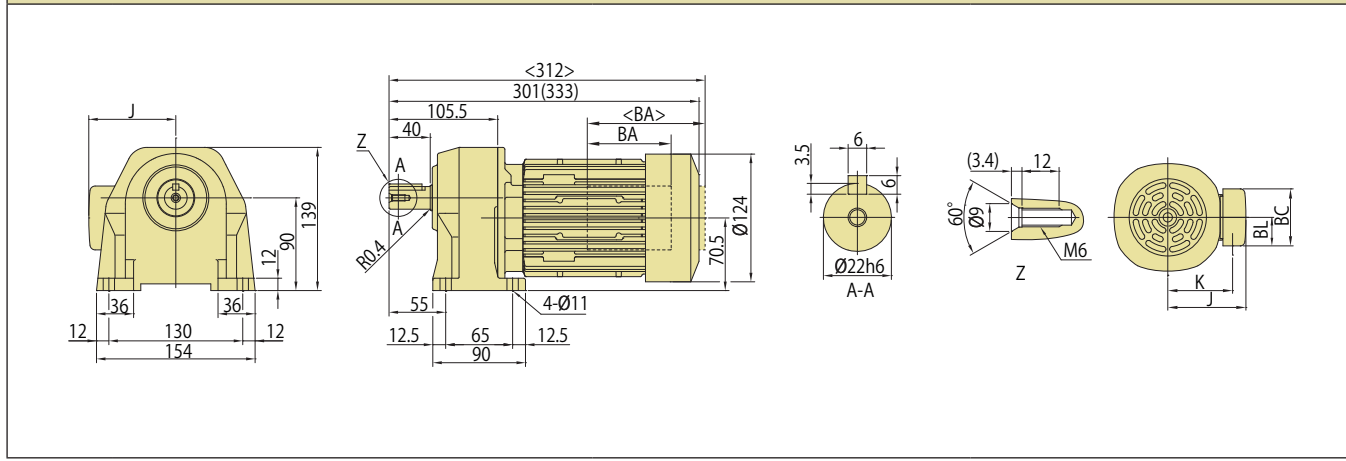
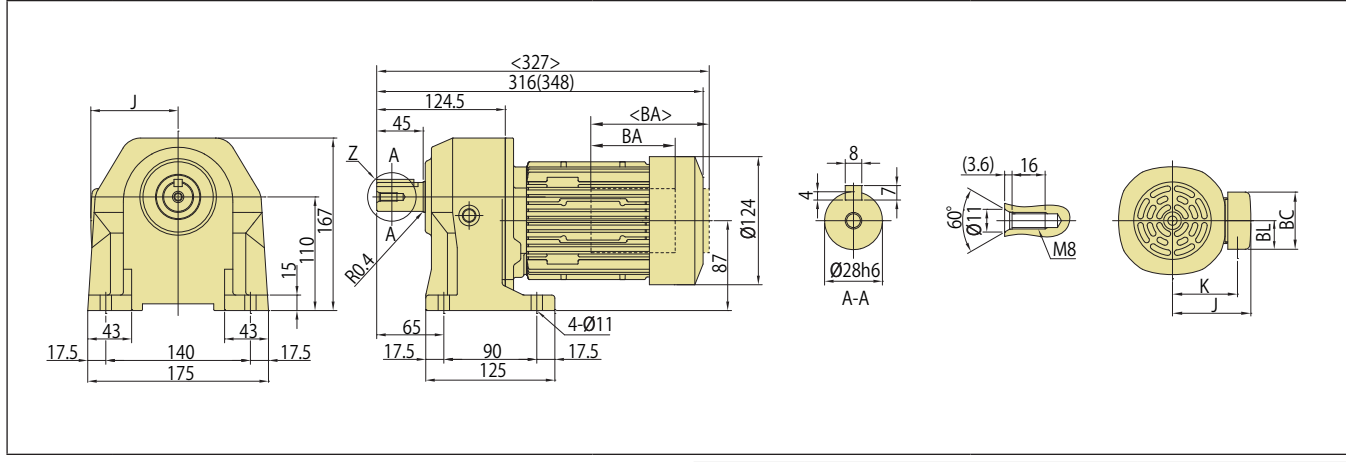


図 3	ZNHM02-1280-ES-100~200/ 仕様記号 (ZNHM02-1280-ES-B-100~200/ 仕様記号)	質量 kg	屋内形	屋外形	仕様記号	屋内形	屋外形
			12(13)	13(14)		J □ NQLA	J □ ATLB



- 注) 1. ()内はブレーキ付の形式、寸法、質量を示しますのでご注意ください。
 2. 仕様記号の□は、200V級は"2"、400V級は"4"が入ります。詳細はC3頁、C5頁をご参照ください。
 3. 出力軸径寸法: 寸法公差は、JIS B 0401-1998 "h6" です。
 4. 軸端キー寸法: 寸法公差は、JIS B 1301-1996(ISO) キー及びキー溝 平行キー (普通形) に準拠しています。
 5. 出力軸部の詳細寸法は、技術資料 J12 頁をご参照ください。
 6. $\langle \rangle$内は屋外形・ブレーキ無仕様での寸法を示します。またその際、端子箱電線管がモータ端より出っ張りますのでご注意ください。
 7. 本寸法図の寸法及び質量は、予告なしに変更することがあります。

	J	K	BA	BC	BL
屋内形	85	70.5	81.5	62	31
屋外形	127	90	132	100	50

中空軸

フランジ取付

脚取付

ブレーキ無

ブレーキ付

概要

三相モータ

プレミアム効率三相モータ

インバータ用三相モータ

インバータ用プレミアム効率三相モータ

高効率 (JIS) 三相モータ

単相モータ

単相インバータ用モータ

オプション製品

防水形

安全増防爆形

入力軸ホロー形

15W

25W

40W

60W

90W

0.1kW

0.2kW

0.25kW

0.4kW

0.55kW

0.75kW

1.1kW

1.5kW

2.2kW

3.0kW

3.7kW

5.5kW

7.5kW

11kW

■寸法図

図1 ZNFM02-1180-ES-3~30/ 仕様記号
(ZNFM02-1180-ES-B-3~30/ 仕様記号)

質量 kg	屋内形	屋外形
	7.6(8.8)	8.6(10)

仕様記号	屋内形	屋外形
	J □ NQLA	J □ ATLB

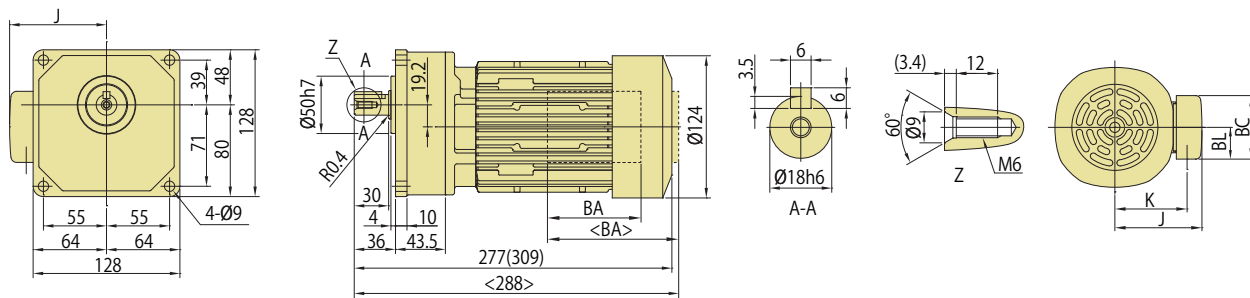


図2 ZNFM02-1221-ES-30~100/ 仕様記号
(ZNFM02-1221-ES-B-30~100/ 仕様記号)

質量 kg	屋内形	屋外形
	8.7(10)	9.7(11)

仕様記号	屋内形	屋外形
	J □ NQLA	J □ ATLB

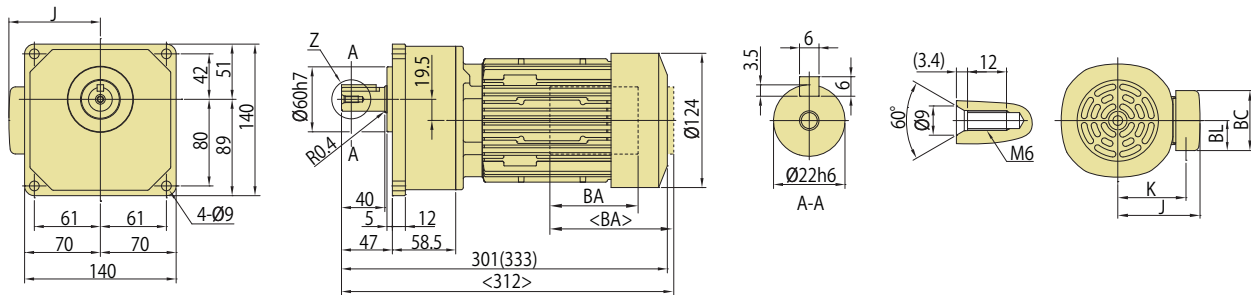
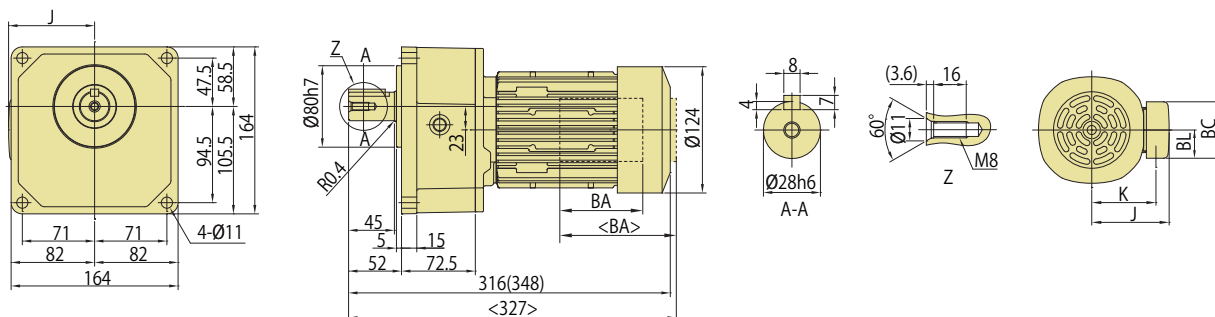


図3 ZNFM02-1280-ES-100~200/ 仕様記号
(ZNFM02-1280-ES-B-100~200/ 仕様記号)

質量 kg	屋内形	屋外形
	12(13)	13(14)

仕様記号	屋内形	屋外形
	J □ NQLA	J □ ATLB



注) 1. () 内はブレーキ付の形式、寸法、質量を示しますのでご注意ください。

2. 仕様記号の□は、200V 級は "2"、400V 級は "4" が入ります。詳細は C3 頁、C5 頁をご参照ください。

3. 出力軸径寸法：寸法公差は、JIS B 0401-1998 "h6" です。

4. 軸端キー寸法：寸法公差は、JIS B 1301-1996(ISO) キー及びキー溝 平行キー (普通形) に準拠しています。

5. 出力軸部の詳細寸法は、技術資料 J12 頁をご参照ください。

6. <> 内は屋外形・ブレーキ無仕様での寸法を示します。またその際、端子箱電線管がモータ端より出っ張りますのでご注意ください。

7. 本寸法図の寸法及び質量は、予告なしに変更することがあります。

	J	K	BA	BC	BL
屋内形	85	70.5	81.5	62	31
屋外形	127	90	132	100	50

脚取付 ZNHM タイプ / フランジ取付 ZNFM タイプ 高効率 (JIS) 三相モータ (屋内形・屋外形 / ブレーキ無・ブレーキ付)

0.4kW

平行軸

形式記号

形式記号				仕様記号										
ブレーキ無	ZN□M05	—	枠番	—	ES	—	減速比	/	①	②	③	④	⑤	⑥
ブレーキ付	ZN□M05	—	枠番	—	ES	—	B	—	減速比					

仕様記号はモータに関わる仕様を表す記号です。C2 頁または各寸法図中の表記をご参照ください。

注) 形式記号の□には、H(脚取付)またはF(フランジ取付)のいずれかが入ります。

モータ特性表

モータ容量	電圧 [V]	周波数 [Hz]	定格電流値 [A]	定格回転速度 [r/min]	耐熱クラス	保護方式
0.4kW	200/200/220	50/60/60	2.11/1.96/1.91	1420/1700/1720	120(E)	IP44 全閉外扇形
	400/400/440	50/60/60	1.06/0.98/0.96	1420/1700/1720		

選定表

減速比	実減速比	出力回転数 r/min		形式記号 (詳細は B10 頁)				出力トルク Tout				SF	出力軸許容ラジアル荷重 Pro				寸法図					
		50Hz	60Hz	容量記号	枠番	補助形式	減速比	N・m		kgf・m			N		kgf		脚取付	フランジ取付				
								50Hz	60Hz	50Hz	60Hz		50Hz	60Hz	50Hz	60Hz						
3	3.02	483	583	ZNHM (脚取付)	05	-1280	-ES (-B)	-3	7.12	5.90	0.726	0.602	1.88	650	500	66	51	C58 頁 図 1	C59 頁 図 1			
5	4.89	290	350		05	-1280	-ES (-B)	-5	11.9	9.83	1.21	1.00	1.88	1270	1000	130	102					
10	10.3	145	175		05	-1280	-ES (-B)	-10	24.8	20.5	2.53	2.09	1.88	2120	2120	216	216					
15	14.7	96.7	117		05	-1280	-ES (-B)	-15	37.2	30.8	3.79	3.14	1.88	2600	2600	265	265					
20	20.0	72.5	87.5		05	-1280	-ES (-B)	-20	49.6	41.1	5.06	4.19	1.88	2820	2820	288	288					
25	25.0	58.0	70.0		05	-1280	-ES (-B)	-25	62.0	51.4	6.32	5.24	1.88	2940	2940	300	300					
30	29.3	48.3	58.3		05	-1280	-ES (-B)	-30	74.4	61.6	7.58	6.28	1.88	3060	3060	312	312					
30	29.2	48.3	58.3		ZNFM (フランジ取付)	05	-1281	-ES (-B)	-30	74.4	61.6	7.58	6.28	1.00	3060	3060	312			312	C58 頁 図 2	C59 頁 図 2
40	41.3	36.3	43.8			05	-1281	-ES (-B)	-40	96.0	79.6	9.79	8.11	1.00	3410	3410	348			348		
50	50.4	29.0	35.0			05	-1281	-ES (-B)	-50	120	99.4	12.2	10.1	1.00	3770	3770	384			384		
60	58.7	24.2	29.2	05		-1281	-ES (-B)	-60	144	119	14.7	12.2	1.00	4120	4120	420	420					
80	80.0	18.1	21.9	05		-1281	-ES (-B)	-80	192	159	19.6	16.2	1.00	4120	4120	420	420					
100	97.6	14.5	17.5	05		-1281	-ES (-B)	-100	240	199	24.5	20.3	1.00	4120	4120	420	420					
100	101	14.5	17.5	05		-1320	-ES (-B)	-100	240	199	24.5	20.3	1.00	5880	5880	600	600	C58 頁 図 3	C59 頁 図 3			
120	118	12.1	14.6	05		-1320	-ES (-B)	-120	288	239	29.4	24.3	1.00	7060	7060	720	720					
160	156	9.06	10.9	05		-1320	-ES (-B)	-160	384	318	39.2	32.4	1.00	7060	7060	720	720					
200	195	7.25	8.75	05		-1320	-ES (-B)	-200	480	398	49.0	40.6	1.00	7060	7060	720	720					

注) 1. 出力回転数は、モータ回転数代表値 (50Hz : 1450r/min, 60Hz : 1750r/min) と減速比 (公称減速比) から算出しています。
2. 出力軸許容ラジアル荷重は、出力軸中央の位置の値です。

- 中空軸
- フランジ取付
- 脚取付
- ブレーキ無
- ブレーキ付
- 概要
- 三相モータ
- プレミアム効率三相モータ
- インバータ用三相モータ
- インバータ用プレミアム効率三相モータ
- 高効率 (JIS) 三相モータ
- 単相モータ
- 単相レバーシプルモータ
- オプション製品
- 防水形
- 安全増防爆形
- 入力軸ホロ形
- 15W
- 25W
- 40W
- 60W
- 90W
- 0.1kW
- 0.2kW
- 0.25kW
- 0.4kW
- 0.55kW
- 0.75kW
- 1.1kW
- 1.5kW
- 2.2kW
- 3.0kW
- 3.7kW
- 5.5kW
- 7.5kW
- 11kW

■寸法図

図1 ZNHM05-1280-ES-3~30/ 仕様記号
(ZNHM05-1280-ES-B-3~30/ 仕様記号)

質量 kg	屋内形	屋外形
	13(15)	13(15)

仕様記号	屋内形	屋外形
	J □ NTLA	J □ ATLB

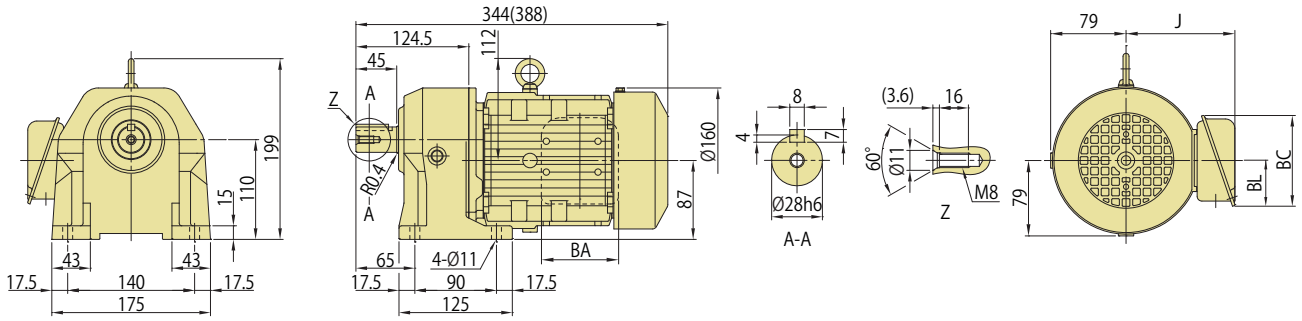


図2 ZNHM05-1281-ES-30~100/ 仕様記号
(ZNHM05-1281-ES-B-30~100/ 仕様記号)

質量 kg	屋内形	屋外形
	15(17)	16(18)

仕様記号	屋内形	屋外形
	J □ NTLA	J □ ATLB

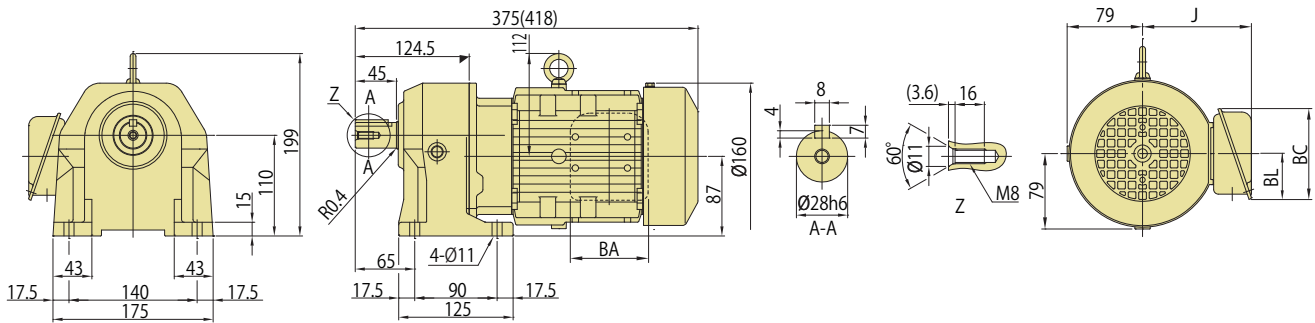
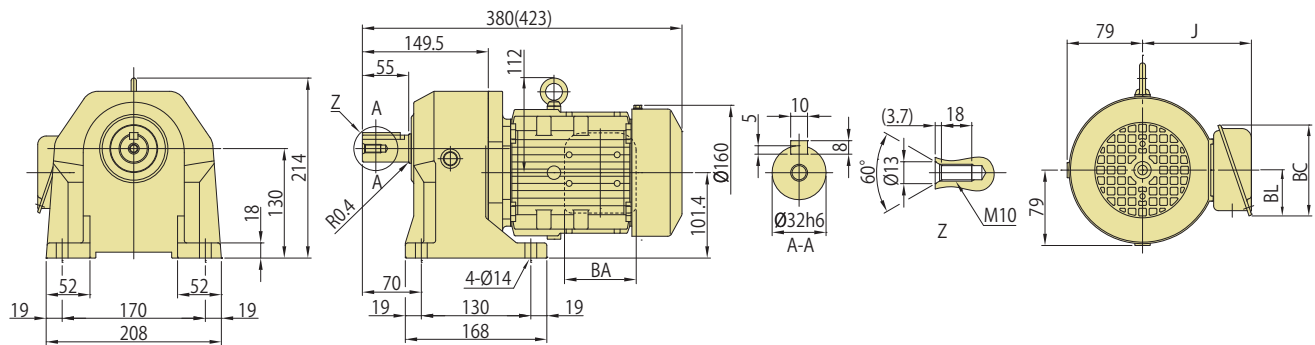


図3 ZNHM05-1320-ES-100~200/ 仕様記号
(ZNHM05-1320-ES-B-100~200/ 仕様記号)

質量 kg	屋内形	屋外形
	19(21)	20(22)

仕様記号	屋内形	屋外形
	J □ NTLA	J □ ATLB



注) 1. ()内はブレーキ付の形式、寸法、質量を示しますのでご注意ください。

- 仕様記号の□は、200V級は"2"、400V級は"4"が入ります。詳細はC3頁、C5頁をご参照ください。
- 出力軸径寸法：寸法公差は、JIS B 0401-1998 "h6" です。
- 軸端キー寸法：寸法公差は、JIS B 1301-1996(ISO) キー及びキー溝 平行キー (普通形) に準拠しています。
- 出力軸部の詳細寸法は、技術資料 J12 頁をご参照ください。
- 屋外形は端子箱の向き (引出口方向) が図面と異なります。詳細は技術資料 J86 頁をご参照ください。
7. 本寸法図の寸法及び質量は、予告なしに変更することがあります。

	J	K	BA	BC	BL
屋内形	114	94	85	95	48
屋外形	141	104.5	142	100	50

■寸法図

図 1 ZNFM05-1280-ES-3~30/ 仕様記号
 (ZNFM05-1280-ES-B-3~30/ 仕様記号)

質量 kg	屋内形	屋外形
	13(15)	13(15)

仕様記号	屋内形	屋外形
	J □ NTLA	J □ ATLB

図 2 ZNFM05-1281-ES-30~100/ 仕様記号
 (ZNFM05-1281-ES-B-30~100/ 仕様記号)

質量 kg	屋内形	屋外形
	15(17)	16(18)

仕様記号	屋内形	屋外形
	J □ NTLA	J □ ATLB

図 3 ZNFM05-1320-ES-100~200/ 仕様記号
 (ZNFM05-1320-ES-B-100~200/ 仕様記号)

質量 kg	屋内形	屋外形
	19(21)	20(22)

仕様記号	屋内形	屋外形
	J □ NTLA	J □ ATLB

- 注) 1. ()内はブレーキ付の形式、寸法、質量を示しますのでご注意ください。
 2. 仕様記号の□は、200V級は"2"、400V級は"4"が入ります。詳細はC3頁、C5頁をご参照ください。
 3. 出力軸径寸法: 寸法公差は、JIS B 0401-1998 "h6" です。
 4. 軸端キー寸法: 寸法公差は、JIS B 1301-1996(ISO) キー及びキー溝 平行キー (普通形) に準拠しています。
 5. 出力軸部の詳細寸法は、技術資料 J12 頁をご参照ください。
 6. 屋外形は端子箱の向き (引出口方向) が図面と異なります。詳細は技術資料 J86 頁をご参照ください。
 7. 本寸法図の寸法及び質量は、予告なしに変更することがあります。

	J	K	BA	BC	BL
屋内形	114	94	85	95	48
屋外形	141	104.5	142	100	50

- 中空軸
- フランジ取付
- 脚取付
- ブレーキ無
- ブレーキ付
- 概要
- 三相モータ
- プレミアム効率三相モータ
- インバータ用三相モータ
- インバータ用プレミアム効率三相モータ
- 高効率 (JIS) 三相モータ
- 単相モータ
- 単相レバーシプルモータ
- オプション製品
- 防水形
- 安全増防爆形
- 入力軸ホロー形
- 15W
- 25W
- 40W
- 60W
- 90W
- 0.1kW
- 0.2kW
- 0.25kW
- 0.4kW
- 0.55kW
- 0.75kW
- 1.1kW
- 1.5kW
- 2.2kW
- 3.0kW
- 3.7kW
- 5.5kW
- 7.5kW
- 11kW