

0.1kW 脚取付 ZNHM タイプ / フランジ取付 ZNFM タイプ インバータ用三相モータ (屋内形・屋外形 / ブレーキ無・ブレーキ付)

形式記号

形式記号				仕様記号											
ブレーキ無	ZN□M01	—	枠番	—	AV	—	減速比	/	①	②	③	④	⑤	⑥	
ブレーキ付	ZN□M01	—	枠番	—	AV	—	B	—	減速比						

仕様記号はモータに関わる仕様を表す記号です。C2 頁または各寸法図中の表記をご参照ください。

注) 形式記号の□には、H(脚取付)またはF(フランジ取付)のいずれかが入ります。

モータ特性表

モータ容量	電圧 [V]	周波数 [Hz]	定格電流値 [A]	定格回転速度 [r/min]	耐熱クラス	保護方式
0.1kW	200(34)/220(34)	60(6)/60(6)	0.83(0.75)/0.91(0.75)	1750(120)/1760(120)	130(B)	IP44 全閉外扇形
	400(68)/440(68)	60(6)/60(6)	0.42(0.37)/0.46(0.38)	1760(125)/1765(125)		

選定表

減速比	実減速比	出力回転数			形式記号 (詳細は B10 頁)				出力トルク Tout		SF (60Hz)	出力軸許容ラジアル荷重 Pro		寸法図		
		r/min			容量記号	枠番	補助形式	減速比	N・m	kgf・m		N	kgf	脚取付	フランジ取付	
		6Hz	60Hz	最高許容回転数												
3	2.91	58.3	583	1167 (120Hz)	ZNHM (脚取付)	01	-1180	-AV (-B)	-3	1.48	0.150	1.00	690	70	C35 頁 図 1	C36 頁 図 1
5	5.03	35.0	350	700 (120Hz)		01	-1180	-AV (-B)	-5	2.46	0.251	1.00	810	83		
10	10.2	17.5	175	350 (120Hz)		01	-1180	-AV (-B)	-10	5.14	0.524	1.00	1060	108		
15	14.5	11.7	117	233 (120Hz)		01	-1180	-AV (-B)	-15	7.70	0.786	1.00	1250	127		
20	20.6	8.75	87.5	175 (120Hz)		01	-1180	-AV (-B)	-20	10.3	1.05	1.00	1420	145		
25	24.4	7.00	70.0	140 (120Hz)		01	-1180	-AV (-B)	-25	12.8	1.31	1.00	1530	156		
30	30.4	5.83	58.3	117 (120Hz)		ZNFM (フランジ取付)	01	-1180	-AV (-B)	-30	15.4	1.57	1.00	1650	168	
40	41.5	4.38	43.8	87.5 (120Hz)		01	-1180	-AV (-B)	-40	20.5	2.09	1.00	1800	184		
50	48.6	3.50	35.0	70.0 (120Hz)		01	-1180	-AV (-B)	-50	25.7	2.62	1.00	1890	193		
60	60.2	2.92	29.2	58.3 (120Hz)		01	-1220	-AV (-B)	-60	29.8	3.04	1.00	2700	275	C35 頁 図 2	C36 頁 図 2
80	77.4	2.19	21.9	43.8 (120Hz)	01	-1220	-AV (-B)	-80	39.8	4.06	1.00	2940	300			
100	102	1.75	17.5	35.0 (120Hz)	01	-1220	-AV (-B)	-100	49.7	5.07	1.00	2940	300			
120	116	1.46	14.6	29.2 (120Hz)	01	-1220	-AV (-B)	-120	59.7	6.08	1.00	2940	300			
160	154	1.09	10.9	21.9 (120Hz)	01	-1220	-AV (-B)	-160	79.6	8.11	1.00	2940	300			
200	193	0.875	8.75	17.5 (120Hz)	01	-1220	-AV (-B)	-200	99.4	10.1	1.00	2940	300			

注) 1. 出力回転数は、モータ回転数代表値 (60Hz: 1750r/min, 6Hz: 175r/min) と減速比 (公称減速比) から算出しています。
2. 出力軸許容ラジアル荷重は、出力軸中央の位置の値です。

- 15W
- 25W
- 40W
- 60W
- 90W
- 0.1kW
- 0.2kW
- 0.25kW
- 0.4kW
- 0.55kW
- 0.75kW
- 1.1kW
- 1.5kW
- 2.2kW
- 3.0kW
- 3.7kW
- 5.5kW
- 7.5kW
- 11kW

■寸法図

図 1 ZNHM01-1180-AV-3~50/ 仕様記号
(ZNHM01-1180-AV-B-3~50/ 仕様記号)

質量 kg	屋内形	屋外形
	6.2(7.5)	7.0(8.5)

仕様記号	屋内形	屋外形
	J □ NQLA	J □ ATLB

図 2 ZNHM01-1220-AV-60~200/ 仕様記号
(ZNHM01-1220-AV-B-60~200/ 仕様記号)

質量 kg	屋内形	屋外形
	7.5(8.8)	8.5(10)

仕様記号	屋内形	屋外形
	J □ NQLA	J □ ATLB

- 注) 1. ()内はブレーキ付の形式、寸法、質量を示しますのでご注意ください。
 2. 仕様記号の□は、200V級は"2"、400V級は"4"が入ります。詳細はC3頁、C5頁をご参照ください。
 3. 出力軸径寸法: 寸法公差は、JIS B 0401-1998 "h6"です。
 4. 軸端キー寸法: 寸法公差は、JIS B 1301-1996(ISO) キー及びキー溝 平行キー (普通形) に準拠しています。
 5. 出力軸部の詳細寸法は、技術資料 J12 頁をご参照ください。
 6. <>内は屋外形・ブレーキ無仕様での寸法を示します。またその際、端子箱電線管がモータ端より出っ張りますのでご注意ください。
 7. 本寸法図の寸法及び質量は、予告なしに変更することがあります。

	J	K	BA	BC	BL
屋内形	85	70.5	81.5	62	31
屋外形	127	90	132	100	50

- 中空軸
- フランジ取付
- 脚取付
- ブレーキ無
- ブレーキ付
- 概要
- 三相モータ
- プレミアム効率三相モータ
- インバータ用三相モータ
- インバータ用プレミアム効率三相モータ
- 高効率 (JIS) 三相モータ
- 単相モータ
- 単相レバーシプルモータ
- オプション製品
- 防水形
- 安全増防爆形
- 入力軸ホロー形
- 15W
- 25W
- 40W
- 60W
- 90W
- 0.1kW
- 0.2kW
- 0.25kW
- 0.4kW
- 0.55kW
- 0.75kW
- 1.1kW
- 1.5kW
- 2.2kW
- 3.0kW
- 3.7kW
- 5.5kW
- 7.5kW
- 11kW

■寸法図

図 1 ZNFM01-1180-AV-3~50/ 仕様記号
(ZNFM01-1180-AV-B-3~50/ 仕様記号)

質量 kg	屋内形	屋外形	仕様記号	屋内形	屋外形
	6.2(7.5)	7.0(8.5)		J □ NQLA	J □ ATLB

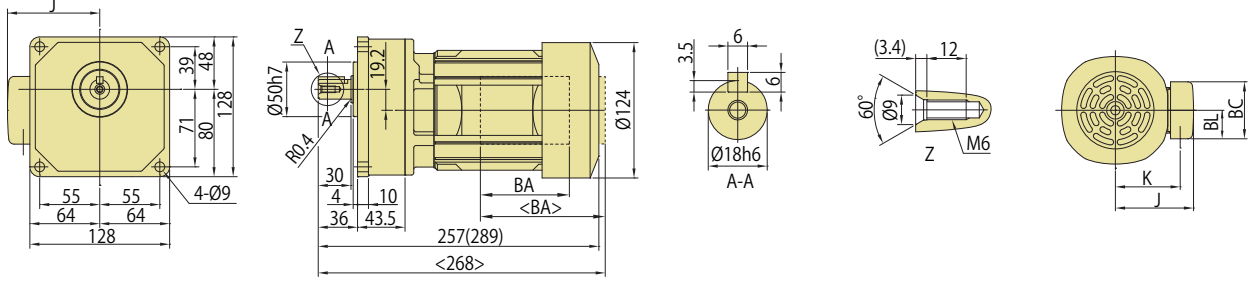
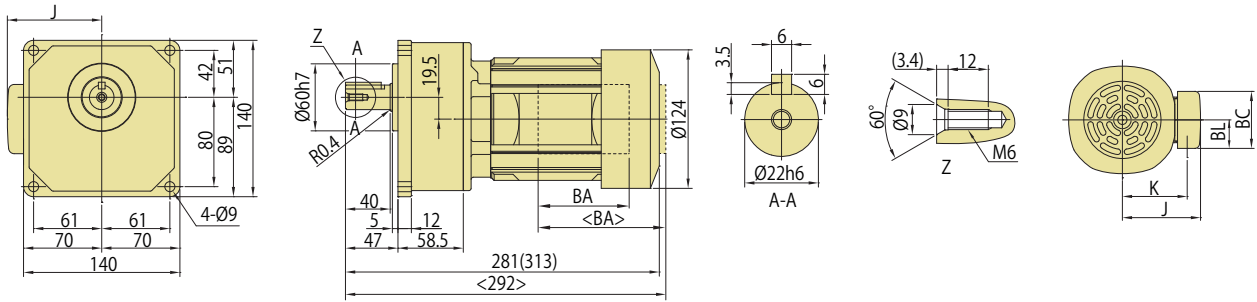


図 2 ZNFM01-1220-AV-60~200/ 仕様記号
(ZNFM01-1220-AV-B-60~200/ 仕様記号)

質量 kg	屋内形	屋外形	仕様記号	屋内形	屋外形
	7.5(8.8)	8.5(10)		J □ NQLA	J □ ATLB



注) 1. ()内はブレーキ付の形式、寸法、質量を示しますのでご注意ください。

2. 仕様記号の□は、200V 級は "2"、400V 級は "4" が入ります。詳細は C3 頁、C5 頁をご参照ください。

3. 出力軸径寸法: 寸法公差は、JIS B 0401-1998 "h6" です。

4. 軸端キー寸法: 寸法公差は、JIS B 1301-1996(ISO) キー及びキー溝 平行キー (普通形) に準拠しています。

5. 出力軸部の詳細寸法は、技術資料 J12 頁をご参照ください。

6. <>内は屋外形・ブレーキ無仕様での寸法を示します。またその際、端子箱電線管がモータ端より出っ張りますのでご注意ください。

7. 本寸法図の寸法及び質量は、予告なしに変更することがあります。

	J	K	BA	BC	BL
屋内形	85	70.5	81.5	62	31
屋外形	127	90	132	100	50

脚取付 ZNHM タイプ / フランジ取付 ZNFM タイプ インバータ用三相モータ (屋内形・屋外形 / ブレーキ無・ブレーキ付)

0.2kW

平行軸

形式記号

形式記号				仕様記号											
ブレーキ無	ZN□M02	—	枠番	—	AV	—	減速比	/	①	②	③	④	⑤	⑥	
ブレーキ付	ZN□M02	—	枠番	—	AV	—	B	—	減速比						

仕様記号はモータに関わる仕様を表す記号です。C2 頁または各寸法図中の表記をご参照ください。

注) 形式記号の□には、H(脚取付)またはF(フランジ取付)のいずれかが入ります。

モータ特性表

モータ容量	電圧 [V]	周波数 [Hz]	定格電流値 [A]	定格回転速度 [r/min]	耐熱クラス	保護方式
0.2kW	200(34)/220(34)	60(6)/60(6)	1.5(1.5)/1.6(1.5)	1750(130)/1760(130)	130(B)	IP44 全閉外扇形
	400(68)/440(68)	60(6)/60(6)	0.74(0.73)/0.84(0.72)	1755(125)/1760(125)		

選定表

減速比	実減速比	出力回転数			形式記号 (詳細は B10 頁)				出力トルク Tout		SF (60Hz)	出力軸許容ラジアル荷重 Pro		寸法図				
		r/min			容量記号	枠番	補助形式	減速比	N・m	kgf・m		N	kgf	脚取付	フランジ取付			
		6Hz	60Hz	最高許容回転数												60Hz	60Hz	
3	2.91	58.3	583	1167 (120Hz)	ZNHM (脚取付)	02	-1180	-AV	(-B)	-3	2.95	0.301	1.00	690	70	C38 頁 図 1	C39 頁 図 1	
5	5.03	35.0	350	700 (120Hz)		02	-1180	-AV	(-B)	-5	4.92	0.501	1.00	810	83			
10	10.2	17.5	175	350 (120Hz)		02	-1180	-AV	(-B)	-10	10.3	1.05	1.00	1060	108			
15	14.5	11.7	117	233 (120Hz)		02	-1180	-AV	(-B)	-15	15.4	1.57	1.00	1250	127			
20	20.6	8.75	87.5	175 (120Hz)		02	-1180	-AV	(-B)	-20	20.5	2.09	1.00	1420	145			
25	24.4	7.00	70.0	140 (120Hz)		02	-1180	-AV	(-B)	-25	25.7	2.62	1.00	1530	156			
30	30.4	5.83	58.3	117 (120Hz)		02	-1180	-AV	(-B)	-30	30.8	3.14	1.00	1650	168			
30	31.1	5.83	58.3	117 (120Hz)		ZNFM (フランジ取付)	02	-1221	-AV	(-B)	-30	30.8	3.14	1.00	2120	216	C38 頁 図 2	C39 頁 図 2
40	40.4	4.38	43.8	87.5 (120Hz)			02	-1221	-AV	(-B)	-40	39.8	4.06	1.00	2300	235		
50	51.0	3.50	35.0	70.0 (120Hz)			02	-1221	-AV	(-B)	-50	49.7	5.07	1.00	2500	255		
60	60.4	2.92	29.2	58.3 (120Hz)	02		-1221	-AV	(-B)	-60	59.7	6.08	1.00	2700	275			
80	80.5	2.19	21.9	43.8 (120Hz)	02		-1221	-AV	(-B)	-80	79.6	8.11	1.00	2940	300			
100	102	1.75	17.5	35.0 (120Hz)	02		-1221	-AV	(-B)	-100	99.4	10.1	1.00	2940	300			
100	97.3	1.75	17.5	35.0 (120Hz)	02		-1280	-AV	(-B)	-100	99.4	10.1	1.00	3410	348	C38 頁 図 3	C39 頁 図 3	
120	117	1.46	14.6	29.2 (120Hz)	02		-1280	-AV	(-B)	-120	119	12.2	1.00	4000	408			
160	159	1.09	10.9	21.9 (120Hz)	02		-1280	-AV	(-B)	-160	159	16.2	1.00	4120	420			
200	199	0.875	8.75	17.5 (120Hz)	02		-1280	-AV	(-B)	-200	199	20.3	1.00	4120	420			

注) 1. 出力回転数は、モータ回転数代表値 (60Hz : 1750r/min, 6Hz : 175r/min) と減速比 (公称減速比) から算出しています。
2. 出力軸許容ラジアル荷重は、出力軸中央の位置の値です。

- 中空軸
- フランジ取付
- 脚取付
- ブレーキ無
- ブレーキ付
- 概要
- 三相モータ
- プレミアム効率三相モータ
- インバータ用三相モータ
- インバータ用プレミアム効率三相モータ
- 高効率 (JIS) 三相モータ
- 単相モータ
- 単相インバータ用三相モータ
- オプション製品
- 防水形
- 安全増防爆形
- 入力軸ホロー形
- 15W
- 25W
- 40W
- 60W
- 90W
- 0.1kW
- 0.2kW
- 0.25kW
- 0.4kW
- 0.55kW
- 0.75kW
- 1.1kW
- 1.5kW
- 2.2kW
- 3.0kW
- 3.7kW
- 5.5kW
- 7.5kW
- 11kW

■寸法図

図1 ZNHM02-1180-AV-3~30/ 仕様記号
(ZNHM02-1180-AV-B-3~30/ 仕様記号)

質量 kg	屋内形	屋外形
	7.6(8.8)	8.6(10)

仕様記号	屋内形	屋外形
	J □ NQLA	J □ ATLB

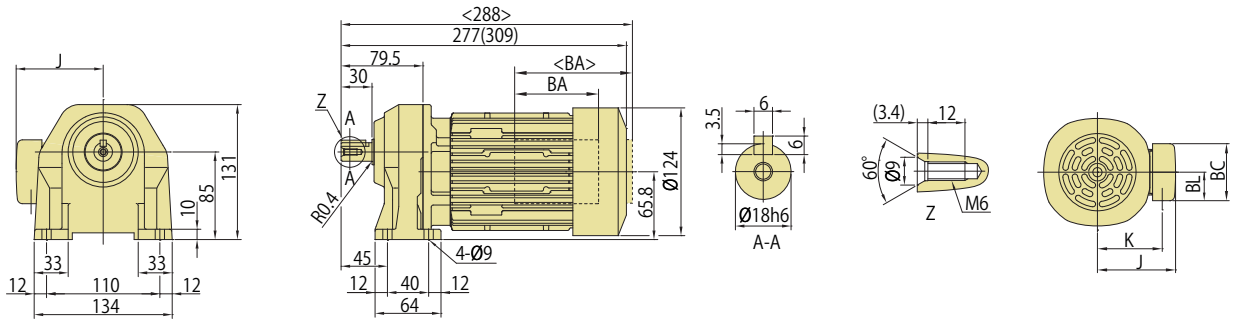


図2 ZNHM02-1221-AV-30~100/ 仕様記号
(ZNHM02-1221-AV-B-30~100/ 仕様記号)

質量 kg	屋内形	屋外形
	8.7(10)	9.7(11)

仕様記号	屋内形	屋外形
	J □ NQLA	J □ ATLB

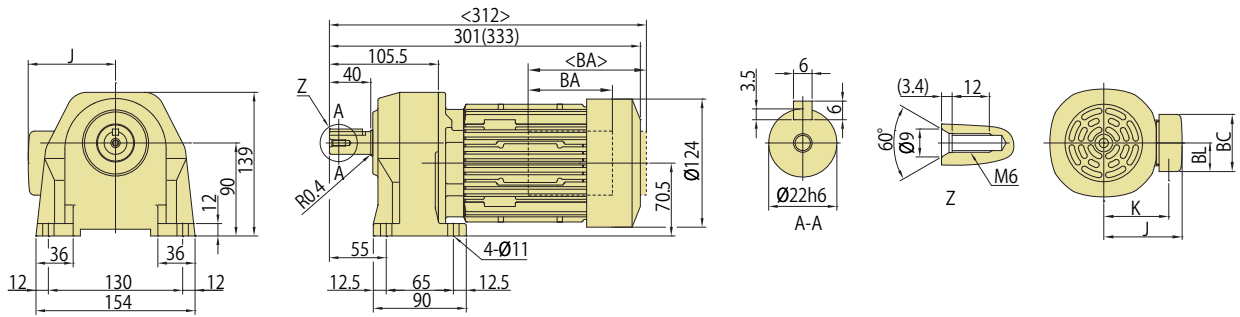
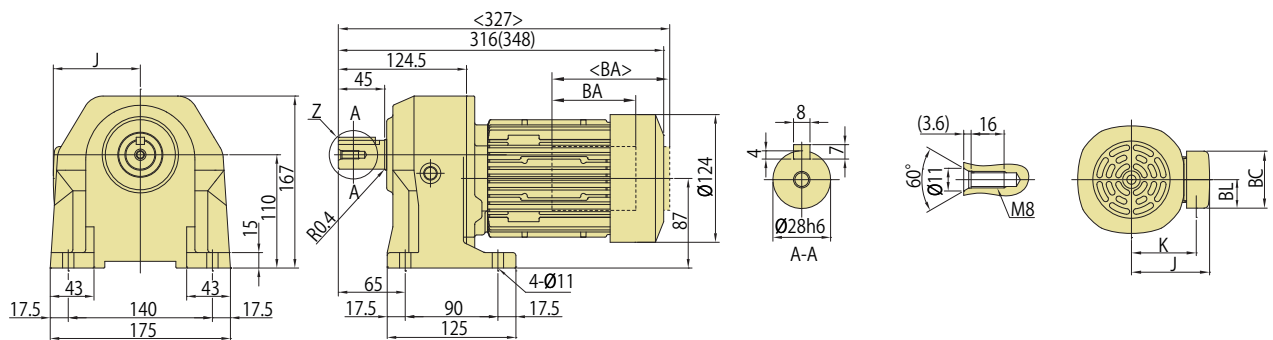


図3 ZNHM02-1280-AV-100~200/ 仕様記号
(ZNHM02-1280-AV-B-100~200/ 仕様記号)

質量 kg	屋内形	屋外形
	12(13)	13(14)

仕様記号	屋内形	屋外形
	J □ NQLA	J □ ATLB



- 注) 1. ()内はブレーキ付の形式、寸法、質量を示しますのでご注意ください。
 2. 仕様記号の□は、200V級は"2"、400V級は"4"が入ります。詳細はC3頁、C5頁をご参照ください。
 3. 出力軸径寸法：寸法公差は、JIS B 0401-1998 "h6" です。
 4. 軸端キー寸法：寸法公差は、JIS B 1301-1996(ISO) キー及びキー溝 平行キー (普通形) に準拠しています。
 5. 出力軸部の詳細寸法は、技術資料 J12 頁をご参照ください。
 6. $\langle \rangle$内は屋外形・ブレーキ無仕様での寸法を示します。またその際、端子箱電線管がモータ端より出っ張りますのでご注意ください。
 7. 本寸法図の寸法及び質量は、予告なしに変更することがあります。

	J	K	BA	BC	BL
屋内形	85	70.5	81.5	62	31
屋外形	127	90	132	100	50

脚取付 ZNHM タイプ / フランジ取付 ZNFM タイプ インバータ用三相モータ (屋内形・屋外形 / ブレーキ無・ブレーキ付)

0.2kW

平行軸

■寸法図

図 1 ZNFM02-1180-AV-3~30/ 仕様記号
(ZNFM02-1180-AV-B-3~30/ 仕様記号)

質量 kg	屋内形	屋外形
	7.6(8.8)	8.6(10)

仕様記号	屋内形	屋外形
	J □ NQLA	J □ ATLB

図 2 ZNFM02-1221-AV-30~100/ 仕様記号
(ZNFM02-1221-AV-B-30~100/ 仕様記号)

質量 kg	屋内形	屋外形
	8.7(10)	9.7(11)

仕様記号	屋内形	屋外形
	J □ NQLA	J □ ATLB

図 3 ZNFM02-1280-AV-100~200/ 仕様記号
(ZNFM02-1280-AV-B-100~200/ 仕様記号)

質量 kg	屋内形	屋外形
	12(13)	13(14)

仕様記号	屋内形	屋外形
	J □ NQLA	J □ ATLB

- 注) 1. ()内はブレーキ付の形式、寸法、質量を示しますのでご注意ください。
 2. 仕様記号の□は、200V級は"2"、400V級は"4"が入ります。詳細はC3頁、C5頁をご参照ください。
 3. 出力軸径寸法: 寸法公差は、JIS B 0401-1998 "h6" です。
 4. 軸端キー寸法: 寸法公差は、JIS B 1301-1996(ISO) キー及びキー溝 平行キー (普通形) に準拠しています。
 5. 出力軸部の詳細寸法は、技術資料 J12 頁をご参照ください。
 6. <>内は屋外形・ブレーキ無仕様での寸法を示します。またその際、端子箱電線管がモータ端より出っ張りますのでご注意ください。
 7. 本寸法図の寸法及び質量は、予告なしに変更することがあります。

	J	K	BA	BC	BL
屋内形	85	70.5	81.5	62	31
屋外形	127	90	132	100	50

- 中空軸
- フランジ取付
- 脚取付
- ブレーキ無
- ブレーキ付
- 概要
- 三相モータ
- プレミアム効率三相モータ
- インバータ用三相モータ
- インバータ用プレミアム効率三相モータ
- 高効率 (JIS) 三相モータ
- 单相モータ
- 单相インバータ用三相モータ
- オプション製品
- 防水形
- 安全増防爆形
- 入力軸ホロー形
- 15W
- 25W
- 40W
- 60W
- 90W
- 0.1kW
- 0.2kW
- 0.25kW
- 0.4kW
- 0.55kW
- 0.75kW
- 1.1kW
- 1.5kW
- 2.2kW
- 3.0kW
- 3.7kW
- 5.5kW
- 7.5kW
- 11kW

0.4kW 脚取付 ZNHM タイプ / フランジ取付 ZNFM タイプ インバータ用三相モータ (屋内形・屋外形 / ブレーキ無・ブレーキ付)

形式記号

形式記号				仕様記号											
ブレーキ無	ZN□M05	—	枠番	—	AV	—	減速比	/	①	②	③	④	⑤	⑥	
ブレーキ付	ZN□M05	—	枠番	—	AV	—	B	—	減速比						

仕様記号はモータに関わる仕様を表す記号です。C2 頁または各寸法図中の表記をご参照ください。

注) 形式記号の□には、H (脚取付) または F (フランジ取付) のいずれかが入ります。

モータ特性表

モータ容量	電圧 [V]	周波数 [Hz]	定格電流値 [A]	定格回転速度 [r/min]	耐熱クラス	保護方式
0.4kW	200(35)/220(35)	60(6)/60(6)	2.3(2.2)/2.4(2.2)	1735(115)/1745(115)	130(B)	IP44 全閉外扇形
	400(70)/440(70)	60(6)/60(6)	1.2(1.1)/1.2(1.1)	1735(115)/1745(115)		

選定表

減速比	実減速比	出力回転数			形式記号 (詳細は B10 頁)				出力トルク Tout		SF (60Hz)	出力軸許容ラジアル荷重 Pro		寸法図		
		r/min			容量記号	枠番	補助形式	減速比	N・m	kgf・m		N	kgf	脚取付	フランジ取付	
		6Hz	60Hz	最高許容回転数												60Hz
3	3.02	58.3	583	1167 (120Hz)	ZNHM (脚取付) ZNFM (フランジ取付)	05	-1280	-AV (-B)	-3	5.90	0.602	1.88	500	51	C41 頁 図 1	C42 頁 図 1
5	4.89	35.0	350	700 (120Hz)		05	-1280	-AV (-B)	-5	9.83	1.00	1.88	1000	102		
10	10.3	17.5	175	350 (120Hz)		05	-1280	-AV (-B)	-10	20.5	2.09	1.88	2120	216		
15	14.7	11.7	117	233 (120Hz)		05	-1280	-AV (-B)	-15	30.8	3.14	1.88	2600	265		
20	20.0	8.75	87.5	175 (120Hz)		05	-1280	-AV (-B)	-20	41.1	4.19	1.88	2820	288		
25	25.0	7.00	70.0	140 (120Hz)		05	-1280	-AV (-B)	-25	51.4	5.24	1.88	2940	300		
30	29.3	5.83	58.3	117 (120Hz)		05	-1280	-AV (-B)	-30	61.6	6.28	1.88	3060	312		
30	29.2	5.83	58.3	117 (120Hz)		05	-1281	-AV (-B)	-30	61.6	6.28	1.00	3060	312		
40	41.3	4.38	43.8	87.5 (120Hz)		05	-1281	-AV (-B)	-40	79.6	8.11	1.00	3410	348		
50	50.4	3.50	35.0	70.0 (120Hz)		05	-1281	-AV (-B)	-50	99.4	10.1	1.00	3770	384		
60	58.7	2.92	29.2	58.3 (120Hz)	05	-1281	-AV (-B)	-60	119	12.2	1.00	4120	420			
80	80.0	2.19	21.9	43.8 (120Hz)	05	-1281	-AV (-B)	-80	159	16.2	1.00	4120	420			
100	97.6	1.75	17.5	35.0 (120Hz)	05	-1281	-AV (-B)	-100	199	20.3	1.00	4120	420			
100	101	1.75	17.5	35.0 (120Hz)	05	-1320	-AV (-B)	-100	199	20.3	1.00	5880	600			
120	118	1.46	14.6	29.2 (120Hz)	05	-1320	-AV (-B)	-120	239	24.3	1.00	7060	720			
160	156	1.09	10.9	21.9 (120Hz)	05	-1320	-AV (-B)	-160	318	32.4	1.00	7060	720			
200	195	0.875	8.75	17.5 (120Hz)	05	-1320	-AV (-B)	-200	398	40.6	1.00	7060	720			

注) 1. 出力回転数は、モータ回転数代表値 (60Hz: 1750r/min, 6Hz: 175r/min) と減速比 (公称減速比) から算出しています。
2. 出力軸許容ラジアル荷重は、出力軸中央の位置の値です。

脚取付 ZNHM タイプ / フランジ取付 ZNFM タイプ インバータ用三相モータ (屋内形・屋外形 / ブレーキ無・ブレーキ付)

0.4kW

平行軸

■寸法図

図 1 ZNHM05-1280-AV-3~30/ 仕様記号
(ZNHM05-1280-AV-B-3~30/ 仕様記号)

質量 kg	屋内形	屋外形
	13(15)	13(15)

仕様記号	屋内形	屋外形
	J □ NTLA	J □ ATLB

図 2 ZNHM05-1281-AV-30~100/ 仕様記号
(ZNHM05-1281-AV-B-30~100/ 仕様記号)

質量 kg	屋内形	屋外形
	15(17)	16(18)

仕様記号	屋内形	屋外形
	J □ NTLA	J □ ATLB

図 3 ZNHM05-1320-AV-100~200/ 仕様記号
(ZNHM05-1320-AV-B-100~200/ 仕様記号)

質量 kg	屋内形	屋外形
	19(21)	20(22)

仕様記号	屋内形	屋外形
	J □ NTLA	J □ ATLB

- 注) 1. ()内はブレーキ付の形式、寸法、質量を示しますのでご注意ください。
 2. 仕様記号の□は、200V級は"2"、400V級は"4"が入ります。詳細はC3頁、C5頁をご参照ください。
 3. 出力軸径寸法: 寸法公差は、JIS B 0401-1998 "h6" です。
 4. 軸端キー寸法: 寸法公差は、JIS B 1301-1996(ISO) キー及びキー溝 平行キー (普通形) に準拠しています。
 5. 出力軸部の詳細寸法は、技術資料 J12 頁をご参照ください。
 6. 屋外形は端子箱の向き (引出口方向) が図面と異なります。詳細は技術資料 J86 頁をご参照ください。
 7. 本寸法図の寸法及び質量は、予告なしに変更することがあります。

	J	K	BA	BC	BL
屋内形	114	94	85	95	48
屋外形	141	104.5	142	100	50

- 中空軸
- フランジ取付
- 脚取付
- ブレーキ無
- ブレーキ付
- 概要
- 三相モータ
- プレミアム効率三相モータ
- インバータ用三相モータ
- インバータ用プレミアム効率三相モータ
- 高効率 (JIS) 三相モータ
- 単相モータ
- 単相レバーシプルモータ
- オプション製品
- 防水形
- 安全増防爆形
- 入力軸ホロー形
- 15W
- 25W
- 40W
- 60W
- 90W
- 0.1kW
- 0.2kW
- 0.25kW
- 0.4kW
- 0.55kW
- 0.75kW
- 1.1kW
- 1.5kW
- 2.2kW
- 3.0kW
- 3.7kW
- 5.5kW
- 7.5kW
- 11kW

0.4kW 脚取付 ZNHM タイプ / フランジ取付 ZNFM タイプ インバータ用三相モータ (屋内形・屋外形 / ブレーキ無・ブレーキ付)

■寸法図

図1 ZNFM05-1280-AV-3~30/ 仕様記号
(ZNFM05-1280-AV-B-3~30/ 仕様記号)

質量 kg	屋内形	屋外形
	13(15)	13(15)

仕様記号	屋内形	屋外形
	J □ NTLA	J □ ATLB

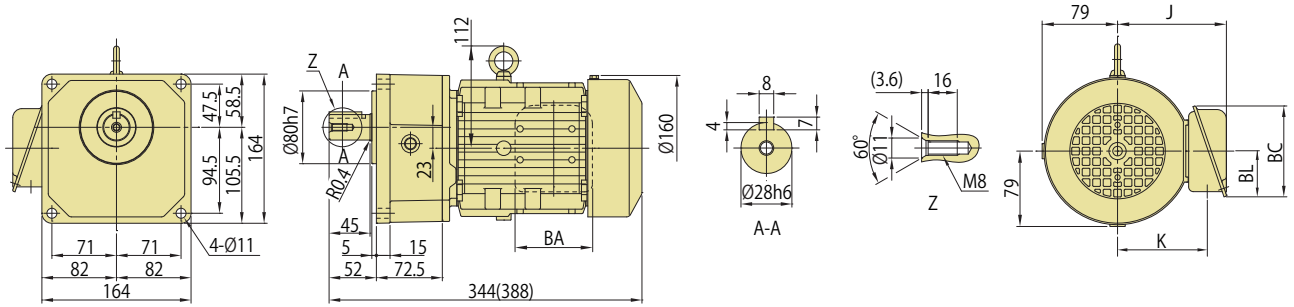


図2 ZNFM05-1281-AV-30~100/ 仕様記号
(ZNFM05-1281-AV-B-30~100/ 仕様記号)

質量 kg	屋内形	屋外形
	15(17)	16(18)

仕様記号	屋内形	屋外形
	J □ NTLA	J □ ATLB

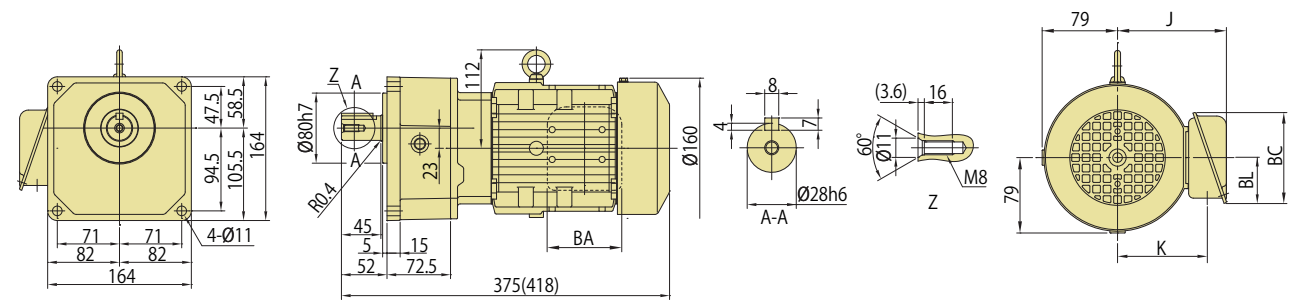
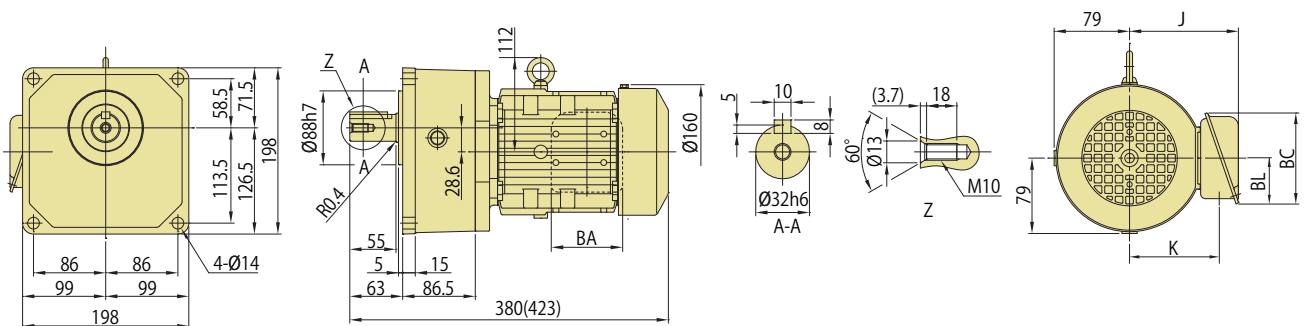


図3 ZNFM05-1320-AV-100~200/ 仕様記号
(ZNFM05-1320-AV-B-100~200/ 仕様記号)

質量 kg	屋内形	屋外形
	19(21)	20(22)

仕様記号	屋内形	屋外形
	J □ NTLA	J □ ATLB



注) 1. ()内はブレーキ付の形式、寸法、質量を示しますのでご注意ください。

2. 仕様記号の□は、200V級は“2”、400V級は“4”が入ります。詳細はC3頁、C5頁をご参照ください。

3. 出力軸径寸法：寸法公差は、JIS B 0401-1998 “h6”です。

4. 軸端キー寸法：寸法公差は、JIS B 1301-1996(ISO) キー及びキー溝 平行キー (普通形) に準拠しています。

5. 出力軸部の詳細寸法は、技術資料 J12 頁をご参照ください。

6. 屋外形は端子箱の向き (引出口方向) が図面と異なります。詳細は技術資料 J86 頁をご参照ください。

7. 本寸法図の寸法及び質量は、予告なしに変更することがあります。

	J	K	BA	BC	BL
屋内形	114	94	85	95	48
屋外形	141	104.5	142	100	50

脚取付 ZNHM タイプ / フランジ取付 ZNFM タイプ インバータ用プレミアム効率三相モータ (屋内形・屋外形 / ブレーキ無・ブレーキ付)

0.75kW

平行軸

形式記号

形式記号				仕様記号											
ブレーキ無	ZN□M1	—	枠番	—	AP	—	減速比	/	①	②	③	④	⑤	⑥	
ブレーキ付	ZN□M1	—	枠番	—	AP	—	B	—	減速比						

仕様記号はモータに関わる仕様を表す記号です。
C2 頁または各寸法図中の表記をご参照ください。

注) 形式記号の□には、H(脚取付)またはF(フランジ取付)のいずれかが入ります。

モータ特性表

モータ容量	電圧 [V]	周波数 [Hz]	定格電流値 [A]	定格回転速度 [r/min]	耐熱クラス	保護方式
0.75kW	200(31)/220(31)	60(6)/60(6)	3.58(3.52)/3.57(3.52)	1735(115)/1750(115)	155(F)	IP44 全閉外扇形
	400(62)/440(62)	60(6)/60(6)	1.79(1.76)/1.79(1.76)	1735(115)/1750(115)		

選定表

減速比	実減速比	出力回転数			形式記号 (詳細は B10 頁)				出力トルク Tout		SF (60Hz)	出力軸許容ラジアル荷重 Pro		寸法図		
		r/min			容量記号	枠番	補助形式	減速比	N・m	kgf・m		N	kgf	脚取付	フランジ取付	
		6Hz	60Hz	最高許容回転数												60Hz
3	3.02	58.3	583	1167 (120Hz)	ZNHM (脚取付)	1	-1280	-AP (-B) -3	11.1	1.13	1.00	500	51	C44 頁 図 1	C45 頁 図 1	
5	4.89	35.0	350	700 (120Hz)		1	-1280	-AP (-B) -5	18.4	1.88	1.00	1000	102			
10	10.3	17.5	175	350 (120Hz)		1	-1280	-AP (-B) -10	38.5	3.93	1.00	2120	216			
15	14.7	11.7	117	233 (120Hz)		1	-1280	-AP (-B) -15	57.8	5.89	1.00	2600	265			
20	20.0	8.75	87.5	175 (120Hz)		1	-1280	-AP (-B) -20	77.0	7.86	1.00	2820	288			
25	25.0	7.00	70.0	140 (120Hz)		1	-1280	-AP (-B) -25	96.3	9.82	1.00	2940	300			
30	29.3	5.83	58.3	117 (120Hz)		1	-1280	-AP (-B) -30	116	11.8	1.00	3060	312			
30	30.9	5.83	58.3	117 (120Hz)		ZNFM (フランジ取付)	1	-1321	-AP (-B) -30	116	11.8	1.00	4830	493	C44 頁 図 2	C45 頁 図 2
40	40.7	4.38	43.8	87.5 (120Hz)			1	-1321	-AP (-B) -40	149	15.2	1.00	5430	554		
50	50.5	3.50	35.0	70.0 (120Hz)			1	-1321	-AP (-B) -50	186	19.0	1.00	6030	615		
60	58.7	2.92	29.2	58.3 (120Hz)	1		-1321	-AP (-B) -60	224	22.8	1.00	6590	672			
80	78.0	2.19	21.9	43.8 (120Hz)	1		-1321	-AP (-B) -80	298	30.4	1.00	7060	720			
100	96.7	1.75	17.5	35.0 (120Hz)	1		-1321	-AP (-B) -100	373	38.0	1.00	7060	720			
100	101	1.75	17.5	35.0 (120Hz)	1		-1400	-AP (-B) -100	373	38.0	1.00	8480	865	C44 頁 図 3	C45 頁 図 3	
120	115	1.46	14.6	29.2 (120Hz)	1		-1400	-AP (-B) -120	447	45.6	1.00	8480	865			
160	157	1.09	10.9	21.9 (120Hz)	1	-1400	-AP (-B) -160	597	60.8	1.00	8480	865				
200	196	0.875	8.75	17.5 (120Hz)	1	-1400	-AP (-B) -200	746	76.1	1.00	8480	865				

注) 1. 出力回転数は、モータ回転数代表値 (60Hz : 1750r/min, 6Hz : 175r/min) と減速比 (公称減速比) から算出しています。
2. 出力軸許容ラジアル荷重は、出力軸中央の位置の値です。
3. SF 欄に * が付いている場合はモータの全容量 kW まで負荷をかけると過負荷となりますので出力トルク欄の値以内でご使用ください。

- 中空軸
- フランジ取付
- 脚取付
- ブレーキ無
- ブレーキ付
- 概要
- 三相モータ
- プレミアム効率三相モータ
- インバータ用三相モータ
- インバータ用プレミアム効率三相モータ
- 高効率 (IIS) 三相モータ
- 単相モータ
- 単相インバータ用三相モータ
- オプション製品
- 防水形
- 安全増防爆形
- 入力軸ホロー形
- 15W
- 25W
- 40W
- 60W
- 90W
- 0.1kW
- 0.2kW
- 0.25kW
- 0.4kW
- 0.55kW
- 0.75kW
- 1.1kW
- 1.5kW
- 2.2kW
- 3.0kW
- 3.7kW
- 5.5kW
- 7.5kW
- 11kW

■寸法図

図1 ZNHM1-1280-AP-3~30/ 仕様記号
(ZNHM1-1280-AP-B-3~30/ 仕様記号)

質量 kg	屋内形	屋外形
	19(24)	20(25)

仕様記号	屋内形	屋外形
	J □ NTLA	J □ ATLB

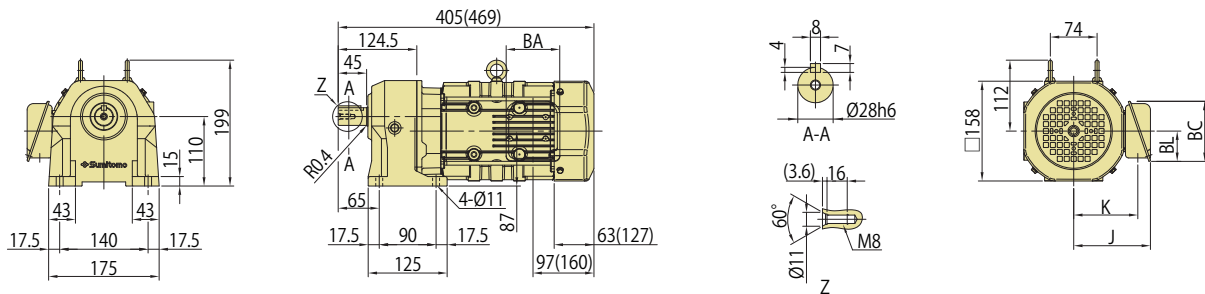


図2 ZNHM1-1321-AP-30~100/ 仕様記号
(ZNHM1-1321-AP-B-30~100/ 仕様記号)

質量 kg	屋内形	屋外形
	23(28)	24(29)

仕様記号	屋内形	屋外形
	J □ NTLA	J □ ATLB

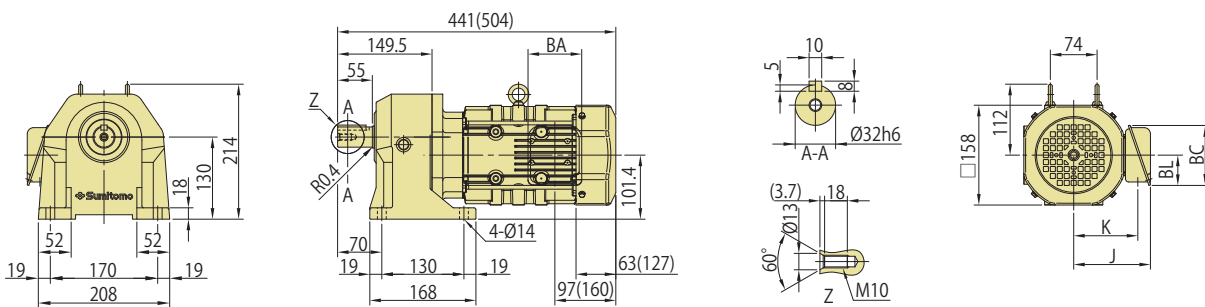
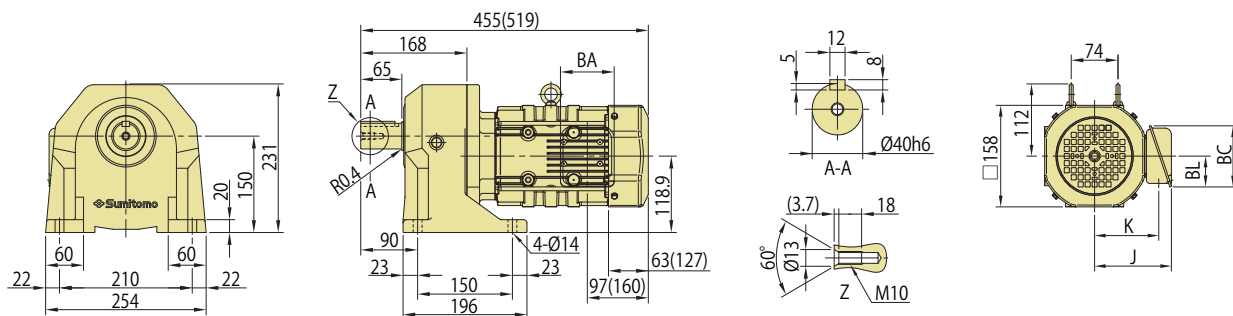


図3 ZNHM1-1400-AP-100~200/ 仕様記号
(ZNHM1-1400-AP-B-100~200/ 仕様記号)

質量 kg	屋内形	屋外形
	28(33)	29(34)

仕様記号	屋内形	屋外形
	J □ NTLA	J □ ATLB



注) 1. ()内はブレーキ付の形式、寸法、質量を示しますのでご注意ください。

- 仕様記号の□は、200V級は"2"、400V級は"4"が入ります。詳細はC3頁、C5頁をご参照ください。
- 出力軸径寸法：寸法公差は、JIS B 0401-1998 "h6" です。
- 軸端キー寸法：寸法公差は、JIS B 1301-1996(ISO) キー及びキー溝 平行キー (普通形) に準拠しています。
- 出力軸部の詳細寸法は、技術資料 J12 頁をご参照ください。
- 屋外形は端子箱の向き (引出口方向) が図面と異なります。詳細は技術資料 J86 頁をご参照ください。
- 本寸法図の寸法及び質量は、予告なしに変更することがあります。

	J	K	BA	BC	BL
屋内形	122	102	85	95	48
屋外形	149	112	100	131	75

■寸法図

図 1 ZNFM1-1280-AP-3~30/ 仕様記号
(ZNFM1-1280-AP-B-3~30/ 仕様記号)

質量 kg	屋内形	屋外形
	19(24)	20(25)

仕様記号	屋内形	屋外形
	J □ NTLA	J □ ATLB

図 2 ZNFM1-1321-AP-30~100/ 仕様記号
(ZNFM1-1321-AP-B-30~100/ 仕様記号)

質量 kg	屋内形	屋外形
	23(28)	24(29)

仕様記号	屋内形	屋外形
	J □ NTLA	J □ ATLB

図 3 ZNFM1-1400-AP-100~200/ 仕様記号
(ZNFM1-1400-AP-B-100~200/ 仕様記号)

質量 kg	屋内形	屋外形
	28(33)	29(34)

仕様記号	屋内形	屋外形
	J □ NTLA	J □ ATLB

- 注) 1. ()内はブレーキ付の形式、寸法、質量を示しますのでご注意ください。
 2. 仕様記号の□は、200V級は"2"、400V級は"4"が入ります。詳細はC3頁、C5頁をご参照ください。
 3. 出力軸径寸法: 寸法公差は、JIS B 0401-1998 "h6" です。
 4. 軸端キー寸法: 寸法公差は、JIS B 1301-1996(ISO) キー及びキー溝 平行キー (普通形) に準拠しています。
 5. 出力軸部の詳細寸法は、技術資料 J12 頁をご参照ください。
 6. 屋外形は端子箱の向き (引出口方向) が図面と異なります。詳細は技術資料 J86 頁をご参照ください。
 7. 本寸法図の寸法及び質量は、予告なしに変更することがあります。

	J	K	BA	BC	BL
屋内形	122	102	85	95	48
屋外形	149	112	100	131	75

- 中空軸
- フランジ取付
- 脚取付
- ブレーキ無
- ブレーキ付
- 概要
- 三相モータ
- プレミアム効率三相モータ
- インバータ用三相モータ
- インバータ用プレミアム効率三相モータ
- 高効率 (JIS) 三相モータ
- 単相モータ
- 単相バーンシプルモータ
- オプション製品
- 防水形
- 安全増防爆形
- 入力軸ホロー形
- 15W
- 25W
- 40W
- 60W
- 90W
- 0.1kW
- 0.2kW
- 0.25kW
- 0.4kW
- 0.55kW
- 0.75kW
- 1.1kW
- 1.5kW
- 2.2kW
- 3.0kW
- 3.7kW
- 5.5kW
- 7.5kW
- 11kW

形式記号

形式記号				仕様記号											
ブレーキ無	ZN□M2	—	枠番	—	AP	—	減速比	/	①	②	③	④	⑤	⑥	
ブレーキ付	ZN□M2	—	枠番	—	AP	—	B	—	減速比						

仕様記号はモータに関わる仕様を表す記号です。C2 頁または各寸法図中の表記をご参照ください。

注) 形式記号の□には、H(脚取付)またはF(フランジ取付)のいずれかが入ります。

モータ特性表

モータ容量	電圧 [V]	周波数 [Hz]	定格電流値 [A]	定格回転速度 [r/min]	耐熱クラス	保護方式
1.5kW	200(32)/220(32)	60(6)/60(6)	6.43(6.34)/6.22(6.34)	1725(110)/1745(110)	155(F)	IP44 全閉外扇形
	400(64)/440(65)	60(6)/60(6)	3.22(3.17)/3.11(3.12)	1725(110)/1745(115)		

選定表

減速比	実減速比	出力回転数			形式記号 (詳細は B10 頁)				出力トルク Tout		SF (60Hz)	出力軸許容ラジアル荷重 Pro		寸法図		
		r/min			容量記号	枠番	補助形式	減速比	N・m	kgf・m		N	kgf	脚取付	フランジ取付	
		6Hz	60Hz	最高許容回転数												60Hz
3	2.94	58.3	583	1167 (120Hz)	ZNHM (脚取付)	2	-1320	-AP (-B) -3	22.1	2.26	1.00	850	87	C47 頁 図 1	C48 頁 図 1	
5	5.05	35.0	350	700 (120Hz)		2	-1320	-AP (-B) -5	36.9	3.76	1.00	1760	179			
10	10.4	17.5	175	350 (120Hz)		2	-1320	-AP (-B) -10	77.0	7.86	1.00	2940	300			
15	15.0	11.7	117	233 (120Hz)		2	-1320	-AP (-B) -15	116	11.8	1.00	3500	357			
20	19.9	8.75	87.5	175 (120Hz)		2	-1320	-AP (-B) -20	154	15.7	1.00	4100	418			
25	24.8	7.00	70.0	140 (120Hz)		2	-1320	-AP (-B) -25	193	19.6	1.00	4590	468			
30	29.0	5.83	58.3	117 (120Hz)		2	-1320	-AP (-B) -30	231	23.6	1.00	4830	493			
30	30.8	5.83	58.3	117 (120Hz)		ZNFM (フランジ取付)	2	-1401	-AP (-B) -30	231	23.6	1.00	6120	624	C47 頁 図 2	C48 頁 図 2
40	39.5	4.38	43.8	87.5 (120Hz)			2	-1401	-AP (-B) -40	298	30.4	1.00	7060	720		
50	49.1	3.50	35.0	70.0 (120Hz)			2	-1401	-AP (-B) -50	373	38.0	1.00	7330	747		
60	60.7	2.92	29.2	58.3 (120Hz)	2		-1401	-AP (-B) -60	447	45.6	1.00	7720	787			
80	82.7	2.19	21.9	43.8 (120Hz)	2		-1401	-AP (-B) -80	597	60.8	1.00	7900	805			
100	103	1.75	17.5	35.0 (120Hz)	2		-1401	-AP (-B) -100	746	76.1	1.00	8480	865			
100	102	1.75	17.5	35.0 (120Hz)	2		-1500	-AP (-B) -100	746	76.1	1.00	11800	1203	C47 頁 図 3	C48 頁 図 3	
120	118	1.46	14.6	29.2 (120Hz)	2		-1500	-AP (-B) -120	895	91.3	1.00	11800	1203			
160	159	1.09	10.9	21.9 (120Hz)	2		-1500	-AP (-B) -160	1193	122	1.00	11800	1203			
200	199	0.875	8.75	17.5 (120Hz)	2		-1500	-AP (-B) -200	1230*	125*	*	11800	1203			

注) 1. 出力回転数は、モータ回転数代表値 (60Hz: 1750r/min, 6Hz: 175r/min) と減速比 (公称減速比) から算出しています。
 2. 出力軸許容ラジアル荷重は、出力軸中央の位置の値です。
 3. SF 欄に * が付いている場合はモータの全容量 kW まで負荷をかけると過負荷となりますので出力トルク欄の値以内でご使用ください。

脚取付 ZNHM タイプ / フランジ取付 ZNFM タイプ インバータ用プレミアム効率三相モータ (屋内形・屋外形 / ブレーキ無・ブレーキ付) 1.5kW

平行軸

■寸法図

図 1 ZNHM2-1320-AP-3~30/ 仕様記号
(ZNHM2-1320-AP-B-3~30/ 仕様記号)

質量 kg	屋内形	屋外形
	28(34)	29(35)

仕様記号	屋内形	屋外形
	J □ NTLA	J □ ATLB

図 2 ZNHM2-1401-AP-30~100/ 仕様記号
(ZNHM2-1401-AP-B-30~100/ 仕様記号)

質量 kg	屋内形	屋外形
	34(40)	35(41)

仕様記号	屋内形	屋外形
	J □ NTLA	J □ ATLB

図 3 ZNHM2-1500-AP-100~200/ 仕様記号
(ZNHM2-1500-AP-B-100~200/ 仕様記号)

質量 kg	屋内形	屋外形
	58(64)	59(65)

仕様記号	屋内形	屋外形
	J □ NTLA	J □ ATLB

- 注) 1. ()内はブレーキ付の形式、寸法、質量を示しますのでご注意ください。
 2. 仕様記号の□は、200V級は"2"、400V級は"4"が入ります。詳細はC3頁、C5頁をご参照ください。
 3. 出力軸径寸法：寸法公差は、JIS B 0401-1998 "h6" です。
 4. 軸端キー寸法：寸法公差は、JIS B 1301-1996(ISO) キー及びキー溝 平行キー (普通形) に準拠しています。
 5. 出力軸部の詳細寸法は、技術資料 J12 頁をご参照ください。
 6. 屋外形は端子箱の向き (引出口方向) が図面と異なります。詳細は技術資料 J86 頁をご参照ください。
 7. 本寸法図の寸法及び質量は、予告なしに変更することがあります。

	J	K	BA	BC	BL
屋内形	126	106	85	95	48
屋外形	153	117	100	131	75

- 中空軸
- フランジ取付
- 脚取付
- ブレーキ無
- ブレーキ付
- 概要
- 三相モータ
- プレミアム効率三相モータ
- インバータ用三相モータ
- インバータ用プレミアム効率三相モータ
- 高効率 (JIS) 三相モータ
- 单相モータ
- 单相レバーシプルモータ
- オプション製品
- 防水形
- 安全増防爆形
- 入力軸ホロー形
- 15W
- 25W
- 40W
- 60W
- 90W
- 0.1kW
- 0.2kW
- 0.25kW
- 0.4kW
- 0.55kW
- 0.75kW
- 1.1kW
- 1.5kW
- 2.2kW
- 3.0kW
- 3.7kW
- 5.5kW
- 7.5kW
- 11kW

■寸法図

図1 ZNFM2-1320-AP-3~30/ 仕様記号
(ZNFM2-1320-AP-B-3~30/ 仕様記号)

質量 kg	屋内形	屋外形
	27(33)	28(34)

仕様記号	屋内形	屋外形
	J □ NTLA	J □ ATLB

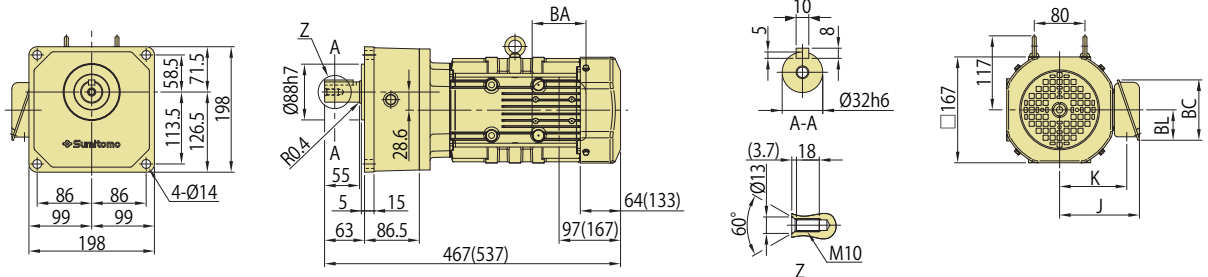


図2 ZNFM2-1401-AP-30~100/ 仕様記号
(ZNFM2-1401-AP-B-30~100/ 仕様記号)

質量 kg	屋内形	屋外形
	34(40)	35(41)

仕様記号	屋内形	屋外形
	J □ NTLA	J □ ATLB

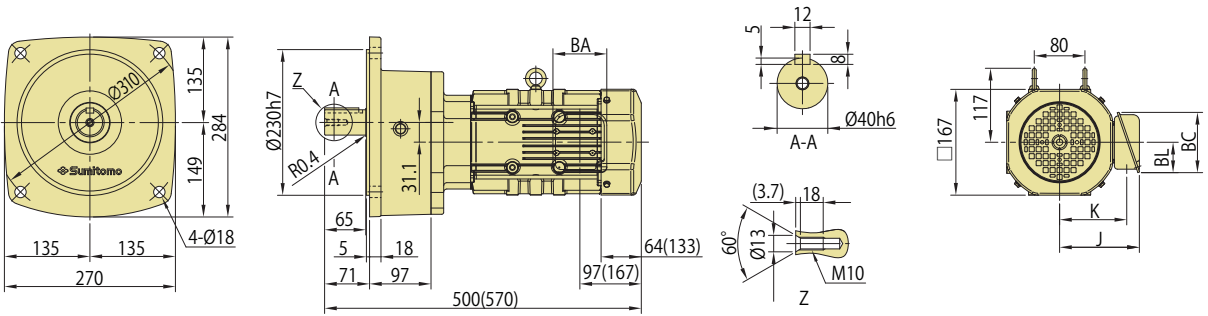
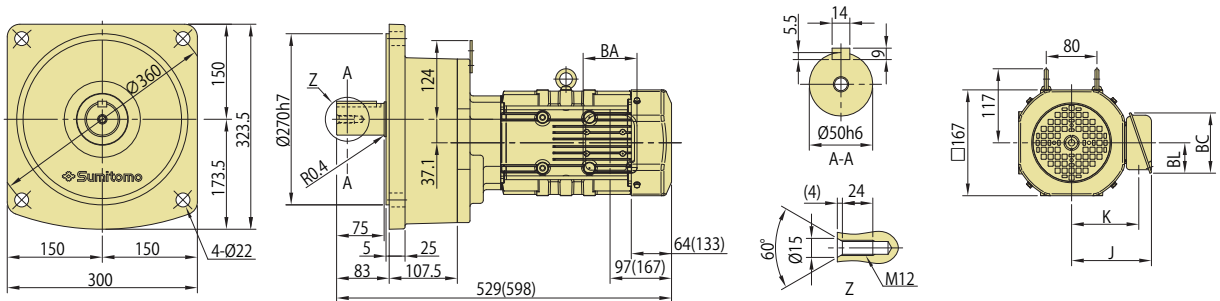


図3 ZNFM2-1500-AP-100~200/ 仕様記号
(ZNFM2-1500-AP-B-100~200/ 仕様記号)

質量 kg	屋内形	屋外形
	60(66)	61(67)

仕様記号	屋内形	屋外形
	J □ NTLA	J □ ATLB



注) 1. () 内はブレーキ付の形式、寸法、質量を示しますのでご注意ください。

- 仕様記号の□は、200V級は"2"、400V級は"4"が入ります。詳細はC3頁、C5頁をご参照ください。
- 出力軸径寸法：寸法公差は、JIS B 0401-1998 "h6" です。
- 軸端キー寸法：寸法公差は、JIS B 1301-1996(ISO) キー及びキー溝 平行キー (普通形) に準拠しています。
- 出力軸部の詳細寸法は、技術資料 J12 頁をご参照ください。
- 屋外形は端子箱の向き (引出口方向) が図面と異なります。詳細は技術資料 J86 頁をご参照ください。
7. 本寸法図の寸法及び質量は、予告なしに変更することがあります。

	J	K	BA	BC	BL
屋内形	126	106	85	95	48
屋外形	153	117	100	131	75

脚取付 ZNHM タイプ / フランジ取付 ZNFM タイプ インバータ用プレミアム効率三相モータ (屋内形・屋外形 / ブレーキ無・ブレーキ付) 2.2kW

平行軸

形式記号

形式記号				仕様記号											
ブレーキ無	ZN□M3	—	枠番	—	AP	—	減速比	/	①	②	③	④	⑤	⑥	
ブレーキ付	ZN□M3	—	枠番	—	AP	—	B	—	減速比						

仕様記号はモータに関わる仕様を表す記号です。C2 頁または各寸法図中の表記をご参照ください。

注) 形式記号の□には、H(脚取付)またはF(フランジ取付)のいずれかが入ります。

モータ特性表

モータ容量	電圧 [V]	周波数 [Hz]	定格電流値 [A]	定格回転速度 [r/min]	耐熱クラス	保護方式
2.2kW	200(31)/220(31)	60(6)/60(6)	8.96(8.68)/8.66(8.68)	1750(135)/1760(135)	155(F)	IP44 全閉外扇形
	400(62)/440(62)	60(6)/60(6)	4.48(4.34)/4.33(4.34)	1755(135)/1760(135)		

選定表

減速比	実減速比	出力回転数			形式記号 (詳細は B10 頁)				出力トルク Tout		SF (60Hz)	出力軸許容ラジアル荷重 Pro		寸法図	
		r/min			容量記号	枠番	補助形式	減速比	N・m	kgf・m		N	kgf	脚取付	フランジ取付
		6Hz	60Hz	最高許容回転数											
3	3.03	58.3	583	1167 (120Hz)	ZNHM (脚取付)	3	-1400	-AP (-B) -3	32.5	3.31	1.00	900	92	C50 頁 図 1	C51 頁 図 1
5	5.01	35.0	350	700 (120Hz)		3	-1400	-AP (-B) -5	54.1	5.52	1.00	1800	184		
10	9.78	17.5	175	350 (120Hz)		3	-1400	-AP (-B) -10	113	11.5	1.00	3770	384		
15	15.0	11.7	117	233 (120Hz)		3	-1400	-AP (-B) -15	169	17.3	1.00	4500	459		
20	20.4	8.75	87.5	175 (120Hz)		3	-1400	-AP (-B) -20	226	23.0	1.00	5070	517		
25	25.5	7.00	70.0	140 (120Hz)		3	-1400	-AP (-B) -25	282	28.8	1.00	5640	575		
30	29.3	5.83	58.3	117 (120Hz)	ZNFM	3	-1400	-AP (-B) -30	339	34.6	1.00	6120	624	C50 頁 図 2	C51 頁 図 2
30	28.9	5.83	58.3	117 (120Hz)	フランジ 取付)	3	-1501	-AP (-B) -30	339	34.6	1.00	8360	852		
40	39.6	4.38	43.8	87.5 (120Hz)		3	-1501	-AP (-B) -40	438	44.6	1.00	9510	970		
50	48.1	3.50	35.0	70.0 (120Hz)		3	-1501	-AP (-B) -50	547	55.8	1.00	10660	1087		
60	59.4	2.92	29.2	58.3 (120Hz)		3	-1501	-AP (-B) -60	656	66.9	1.00	11800	1203		
80	79.2	2.19	21.9	43.8 (120Hz)		3	-1501	-AP (-B) -80	875	89.2	1.00	11800	1203		
100	96.3	1.75	17.5	35.0 (120Hz)		3	-1501	-AP (-B) -100	1094	112	1.00	11800	1203		

注) 1. 出力回転数は、モータ回転数代表値 (60Hz: 1750r/min, 6Hz: 175r/min) と減速比 (公称減速比) から算出しています。
 2. 出力軸許容ラジアル荷重は、出力軸中央の位置の値です。
 3. SF 欄に * が付いている場合はモータの全容量 kW まで負荷をかけると過負荷となりますので出力トルク欄の値以内でご使用ください。

- 中空軸
- フランジ取付
- 脚取付
- ブレーキ無
- ブレーキ付
- 概要
- 三相モータ
- プレミアム効率三相モータ
- インバータ用三相モータ
- インバータ用プレミアム効率三相モータ
- 高効率 (JIS) 三相モータ
- 単相モータ
- 単相インバータ用三相モータ
- オプション製品
- 防水形
- 安全増防爆形
- 入力軸ホロー形
- 15W
- 25W
- 40W
- 60W
- 90W
- 0.1kW
- 0.2kW
- 0.25kW
- 0.4kW
- 0.55kW
- 0.75kW
- 1.1kW
- 1.5kW
- 2.2kW
- 3.0kW
- 3.7kW
- 5.5kW
- 7.5kW
- 11kW

■寸法図

図1 ZNHM3-1400-AP-3~30/ 仕様記号
(ZNHM3-1400-AP-B-3~30/ 仕様記号)

質量 kg	屋内形	屋外形
	46(53)	47(54)

仕様記号	屋内形	屋外形
	J □ NTLA	J □ ATLB

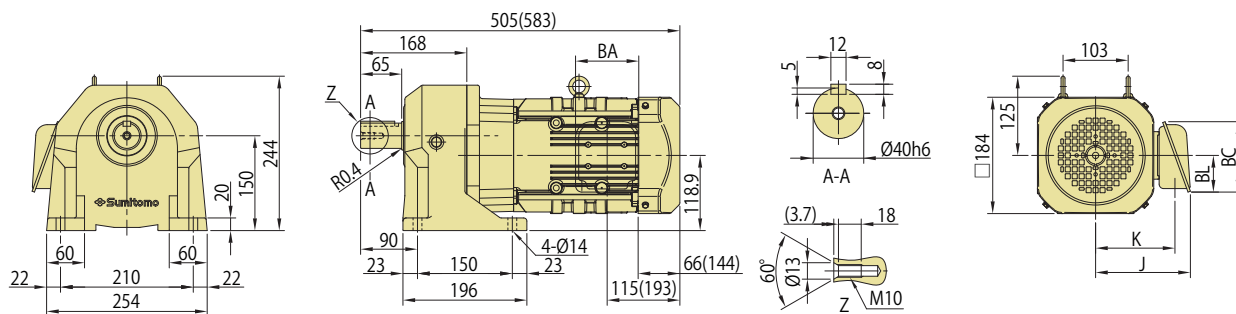
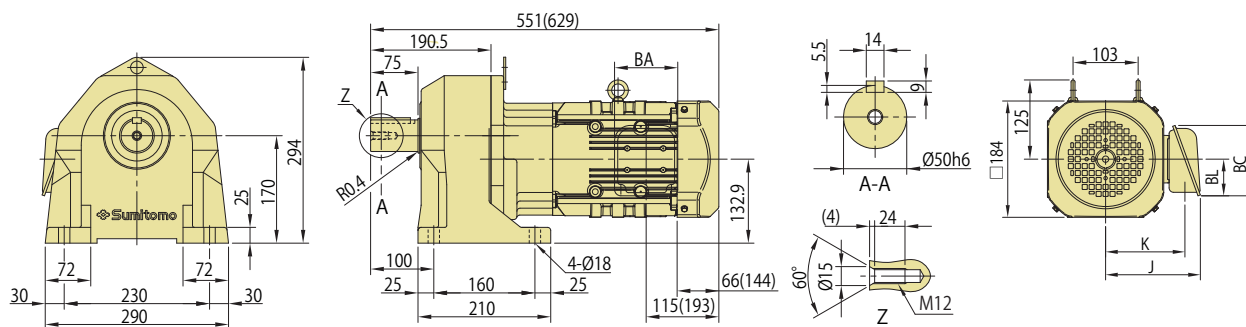


図2 ZNHM3-1501-AP-30~100/ 仕様記号
(ZNHM3-1501-AP-B-30~100/ 仕様記号)

質量 kg	屋内形	屋外形
	67(74)	68(75)

仕様記号	屋内形	屋外形
	J □ NTLA	J □ ATLB



注) 1. ()内はブレーキ付の形式、寸法、質量を示しますのでご注意ください。

- 仕様記号の□は、200V 級は "2"、400V 級は "4" が入ります。詳細は C3 頁、C5 頁をご参照ください。
- 出力軸径寸法: 寸法公差は、JIS B 0401-1998 "h6" です。
- 軸端キー寸法: 寸法公差は、JIS B 1301-1996(ISO) キー及びキー溝 平行キー (普通形) に準拠しています。
- 出力軸部の詳細寸法は、技術資料 J12 頁をご参照ください。
- 屋外形は端子箱の向き (引出口方向) が図面と異なります。詳細は技術資料 J86 頁をご参照ください。
- 本寸法図の寸法及び質量は、予告なしに変更することがあります。

	J	K	BA	BC	BL
屋内形	150	126	100	111	58
屋外形	183	141	123	151	87

脚取付 ZNFM タイプ / フランジ取付 ZNFM タイプ インバータ用プレミアム効率三相モータ (屋内形・屋外形 / ブレーキ無・ブレーキ付) 2.2kW

平行軸

■寸法図

図 1 ZNFM3-1400-AP-3~30/ 仕様記号
(ZNFM3-1400-AP-B-3~30/ 仕様記号)

質量 kg	屋内形	屋外形
	46(53)	47(54)

仕様記号	屋内形	屋外形
	J □ NTLA	J □ ATLB

Technical drawing showing front, side, and detail views of the motor. Dimensions include: front view (width 270, height 284, mounting holes 4-Ø18), side view (total length 505(583), shaft diameter Ø230h7, shaft length 115(193)), and detail views of the shaft (Ø40h6, M10 thread) and terminal box (width 103, height 184).

図 2 ZNFM3-1501-AP-30~100/ 仕様記号
(ZNFM3-1501-AP-B-30~100/ 仕様記号)

質量 kg	屋内形	屋外形
	69(76)	70(77)

仕様記号	屋内形	屋外形
	J □ NTLA	J □ ATLB

Technical drawing showing front, side, and detail views of the motor. Dimensions include: front view (width 300, height 323.5, mounting holes 4-Ø22), side view (total length 551(629), shaft diameter Ø270h7, shaft length 115(193)), and detail views of the shaft (Ø50h6, M12 thread) and terminal box (width 103, height 184).

- 注) 1. ()内はブレーキ付の形式、寸法、質量を示しますのでご注意ください。
 2. 仕様記号の□は、200V級は"2"、400V級は"4"が入ります。詳細はC3頁、C5頁をご参照ください。
 3. 出力軸径寸法: 寸法公差は、JIS B 0401-1998 "h6"です。
 4. 軸端キー寸法: 寸法公差は、JIS B 1301-1996(ISO) キー及びキー溝 平行キー (普通形) に準拠しています。
 5. 出力軸部の詳細寸法は、技術資料 J12 頁をご参照ください。
 6. 屋外形は端子箱の向き (引出口方向) が図面と異なります。詳細は技術資料 J86 頁をご参照ください。
 7. 本寸法図の寸法及び質量は、予告なしに変更することがあります。

	J	K	BA	BC	BL
屋内形	150	126	100	111	58
屋外形	183	141	123	151	87

- 中空軸
- フランジ取付
- 脚取付
- ブレーキ無
- ブレーキ付
- 概要
- 三相モータ
- プレミアム効率三相モータ
- インバータ用三相モータ
- インバータ用プレミアム効率三相モータ
- 高効率 (JIS) 三相モータ
- 单相モータ
- 单相インバータ用モータ
- オプション製品
- 防水形
- 安全増防爆形
- 入力軸ホロ形
- 15W
- 25W
- 40W
- 60W
- 90W
- 0.1kW
- 0.2kW
- 0.25kW
- 0.4kW
- 0.55kW
- 0.75kW
- 1.1kW
- 1.5kW
- 2.2kW
- 3.0kW
- 3.7kW
- 5.5kW
- 7.5kW
- 11kW