

仕様記号とは形式記号を補足する6桁の記号です。
電圧や端子箱の種類、取付位置や方向などをシンプルな記号で明確に示すことが出来ます。
形式記号および仕様記号の詳細は B10、B11 頁をご参照ください。

※ ご手配時に文章指示および仕様記号の記載が無い場合は、カタログ記載の標準仕様で製作いたします。

	モータ種類	容量	選定表・寸法図 記載頁	ZNFM/ZNHM タイプ	仕様記号 の詳細頁
屋内形	三相モータ	40W~90W	C8~C10	J2NXTX	C2-1
		0.1kW~0.4kW	C11~C19	J2NQLA	C3-1
		0.55kW	C20~C22	J2NTLA	C3-2
	プレミアム効率三相モータ	0.75kW~2.2kW	C23~C31	J2NTLA	C3-2
	インバータ用三相モータ	0.1kW~0.2kW	C34~C39	J2NQLA	C3-1
		0.4kW	C40~C42		
	インバータ用プレミアム効率三相モータ	0.75kW~2.2kW	C43~C51	J2NTLA	C3-2
	高効率 (JIS) 三相モータ	0.2kW	C54~C56	J2NQLA	C3-1
		0.4kW	C57~C59		
	単相モータ	40W~90W	C62~C64	J1NXTX	C4-1
0.1kW~0.4kW		C65~C73	JDNSLB	C4-2	
屋外形	三相モータ	0.1kW~0.55kW	C11~C22	J2ATLB	C5-1
	プレミアム効率三相モータ	0.75kW~2.2kW	C23~C31		
	インバータ用三相モータ	0.1kW~0.2kW	C34~C39		
		0.4kW	C40~C42		
	インバータ用プレミアム効率三相モータ	0.75kW~2.2kW	C43~C51		
	高効率 (JIS) 三相モータ	0.2kW	C54~C56		
0.4kW		C57~C59			
防水形 (IP65)	三相モータ	40W~90W	C82~C83	J2WCTB	C5-2
	三相モータ プレミアム効率三相モータ	0.1kW~0.4kW	C84~C85	J2WTLB	C6-1
		0.55kW 以上	C84~C85	J2WTLB	C6-1
	単相モータ	40W	C86	J1WCTB	C6-2

注) 1. 上記以外の仕様記号についてはお問い合わせください。
2. 製作可能な容量、減速比の詳細は各選定表をご確認ください。
3. 40~90WのZNHMタイプはZNFMタイプにL脚タイプのプレートをつけた仕様となります。

C2-1	屋内形	三相モータ	(40W~90W)	C8~C10 頁
------	-----	-------	-----------	----------

【屋内形 - 標準仕様】 J 2 N X T X



①	国別対応 注)1.	J	日本
---	-----------	---	----

注)1. 海外仕様は K 章をご参照ください。

②	電圧	2	200 / 200 / 220V 50 / 60 / 60Hz	4	400 / 400 / 440V 50 / 60 / 60Hz
---	----	---	------------------------------------	---	------------------------------------

③	使用環境	N	屋内形
---	------	---	-----

端子箱仕様

④	種類	X	端子箱無	P	樹脂製・ラグ式
---	----	---	------	---	---------

⑤	取付位置 (出力側から見て)	L	左	R	右	T	上	B	下
---	-------------------	---	---	---	---	---	---	---	---

⑥	引出口方向	A	A式	B	B式	X	端子箱無
		C	C式	D	D式		

注) 2. 濃い茶色 ■ で塗られている箇所は標準仕様です。薄い茶色 ■ で塗られている箇所はオプション仕様です。
3. 200Vクラス、400Vクラス以外の電圧についてはお問い合わせください。
4. 屋内形と屋外形とは標準仕様の引出口方向が異なりますのでご注意ください。

C3-1	屋内形	三相モータ	(0.1kW~0.4kW)	C11~C19 頁
		インバータ用三相モータ	(0.1kW~0.2kW)	C34~C39 頁
		高効率 (JIS) 三相モータ	(0.2kW)	C54~C56 頁

【屋内形 - 標準仕様】

J 2 N Q L A



①	国別対応 注)1.	J	日本
---	-----------	---	----

注)1. 海外仕様は K 章をご参照ください。

②	電圧	2	200* / 200 / 220V 50 / 60 / 60Hz	4	400* / 400 / 440V 50 / 60 / 60Hz
---	----	---	-------------------------------------	---	-------------------------------------

*インバータ用三相モータの場合、200V/50Hz 400V/50Hz は適用外です。

③	使用環境	N	屋内形
---	------	---	-----

端子箱仕様

④	種類	Q	樹脂製・端子台式	T	鋼板製・端子台式				
⑤	取付位置 (出力側から見て)	L	左	R	右	T	上	B	下
⑥	引出口方向	A	A式	B	B式				
		C	C式	D	D式				

注)2. 濃い茶色 ■ で塗られている箇所は標準仕様です。薄い茶色 ■ で塗られている箇所はオプション仕様です。
3. 200V クラス、400V クラス以外の電圧についてはお問い合わせください。

C3-2	屋内形	三相モータ	(0.55kW)	C20~C22 頁
		プレミアム効率三相モータ	(0.75kW~2.2kW)	C23~C31 頁
		インバータ用三相モータ	(0.4kW)	C40~C42 頁
		インバータ用プレミアム効率三相モータ	(0.75kW~2.2kW)	C43~C51 頁
		高効率 (JIS) 三相モータ	(0.4kW)	C57~C59 頁

【屋内形 - 標準仕様】

J 2 N T L A



①	国別対応 注)1.	J	日本
---	-----------	---	----

注)1. 海外仕様は K 章をご参照ください。

②	電圧	2	200* / 200 / 220V 50 / 60 / 60Hz	4	400* / 400 / 440V 50 / 60 / 60Hz
---	----	---	-------------------------------------	---	-------------------------------------

*インバータ用三相モータ及びインバータ用プレミアム効率三相モータの場合、200V/50Hz 400V/50Hz は適用外です。

③	使用環境	N	屋内形
---	------	---	-----

端子箱仕様

④	種類	T	鋼板製・端子台式						
⑤	取付位置 (出力側から見て)	L	左	R	右	T	上	B	下
⑥	引出口方向	A	A式	B	B式				
		C	C式	D	D式				

注)2. 濃い茶色 ■ で塗られている箇所は標準仕様です。薄い茶色 ■ で塗られている箇所はオプション仕様です。
3. 200V クラス、400V クラス以外の電圧についてはお問い合わせください。
4. 屋内形と屋外形とは標準仕様の引出口方向が異なりますのでご注意ください。

- 中空軸
- フランジ取付
- 脚取付
- ブレーキ無
- ブレーキ付
- 概要
- 三相モータ
- プレミアム効率三相モータ
- インバータ用三相モータ
- インバータ用プレミアム効率三相モータ
- 高効率 (JIS) 三相モータ
- 単相モータ
- 単相インバータ用モータ
- オプション製品
- 防水形
- 安全増防爆形
- 入力軸ホロ形
- 15W
- 25W
- 40W
- 60W
- 90W
- 0.1kW
- 0.2kW
- 0.25kW
- 0.4kW
- 0.55kW
- 0.75kW
- 1.1kW
- 1.5kW
- 2.2kW
- 3.0kW
- 3.7kW
- 5.5kW
- 7.5kW
- 11kW

中空軸	C4-1	屋内形	単相モータ	(40W~90W)	C62~C64 頁
-----	-------------	------------	-------	-----------	-----------

【屋内形 - 標準仕様】

J 1 N X T X



① 脚取付	国別対応	J	日本		
② ブレーキ無	電圧	1	100 / 100V 50 / 60Hz	2	200 / 200V 50 / 60Hz
③ ブレーキ付	使用環境	N	屋内形		

端子箱仕様

④ 種類	X	端子箱無	P	樹脂製・ラグ式				
⑤ 取付位置 (出力側から見て)	L	左	R	右	T	上	B	下
⑥ 引出口方向	A	A式		B	B式		X	端子箱無
		C式			D式			

注) 濃い茶色■で塗られている箇所は標準仕様です。薄い茶色■で塗られている箇所はオプション仕様です。

三相モータ	C4-2	屋内形	単相モータ	(0.1~0.4kW)	C65~C73 頁
-------	-------------	------------	-------	-------------	-----------

【屋内形 - 標準仕様】

J D N S L B



① 防水形	国別対応	J	日本
② 安全増防爆形	電圧	D	100V / 100V 200V / 200V 50Hz / 60Hz 50Hz / 60Hz 2重電圧
③ 入力軸ホロー形	使用環境	N	屋内形

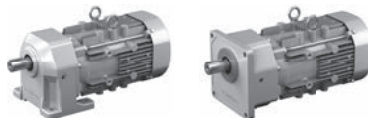
端子箱仕様

④ 種類	S	鋼板製・ラグ式						
⑤ 取付位置 (出力側から見て)	L	左	R	右	T	上	B	下
⑥ 引出口方向	A	A式		B	B式		C	D
		C式			D式			

注) 濃い茶色■で塗られている箇所は標準仕様です。薄い茶色■で塗られている箇所はオプション仕様です。

C5-1	屋外形	三相モータ	(0.1kW~0.55kW)	C11~C22 頁
		プレミアム効率三相モータ	(0.75kW~2.2kW)	C23~C31 頁
		インバータ用三相モータ	(0.1kW~0.4kW)	C34~C42 頁
		インバータ用プレミアム効率三相モータ	(0.75kW~2.2kW)	C43~C51 頁
		高効率 (JIS) 三相モータ	(0.2kW, 0.4kW)	C54~C59 頁

【屋外形 - 標準仕様】 J 2 A T L B



①	国別対応 注)1.	J	日本
---	-----------	---	----

注) 1. 海外仕様は K 章をご参照ください。

②	電圧	2	200* / 200 / 220V 50 / 60 / 60Hz	4	400* / 400 / 440V 50 / 60 / 60Hz
---	----	---	-------------------------------------	---	-------------------------------------

*インバータ用三相モータ及びインバータ用プレミアム効率三相モータの場合、200V/50Hz 400V/50Hz は適用外です。

③	使用環境	A	屋外形
---	------	---	-----

端子箱仕様

④	種類	T	鋼板製・端子台式
---	----	---	----------

⑤	取付位置 (出力側から見て)	L	左		R	右		T	上		B	下	
---	-------------------	---	---	--	---	---	--	---	---	--	---	---	--

⑥	引出口方向	A			B		
		C			D		

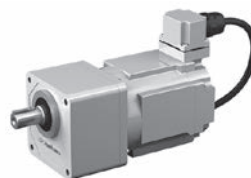
注) 2. 濃い茶色 ■ で塗られている箇所は標準仕様です。薄い茶色 ■ で塗られている箇所はオプション仕様です。

3. 200V クラス、400V クラス以外の電圧についてはお問い合わせください。

4. 屋外形と屋外形とは標準仕様の引出口方向が異なりますのでご注意ください。

C5-2	防水形	三相モータ	(40W ~ 90W)	C82~C83 頁
------	-----	-------	-------------	-----------

【防水形 - 標準仕様】 J 2 W C T B



①	国別対応	J	日本
---	------	---	----

②	電圧	2	200 / 200 / 220V 50 / 60 / 60Hz	4	400 / 400 / 440V 50 / 60 / 60Hz
---	----	---	------------------------------------	---	------------------------------------

③	使用環境	W	防水形 (IP65)
---	------	---	------------

端子箱仕様

④	種類	C	キャプタイヤケーブル付
---	----	---	-------------

⑤	取付位置 (出力側から見て)	L	左		R	右		T	上		B	下	
---	-------------------	---	---	--	---	---	--	---	---	--	---	---	--

⑥	引出口方向	B			C		

注) 濃い茶色 ■ で塗られている箇所は標準仕様です。薄い茶色 ■ で塗られている箇所はオプション仕様です。

- 中空軸
- フランジ取付
- 脚取付
- ブレーキ無
- ブレーキ付
- 概要
- 三相モータ
- プレミアム効率三相モータ
- インバータ用三相モータ
- インバータ用プレミアム効率三相モータ
- 高効率 (JIS) 三相モータ
- 単相モータ
- 単相インバータ用モータ
- オプション製品
- 防水形
- 安全増防爆形
- 入力軸ホロー形
- 15W
- 25W
- 40W
- 60W
- 90W
- 0.1kW
- 0.2kW
- 0.25kW
- 0.4kW
- 0.55kW
- 0.75kW
- 1.1kW
- 1.5kW
- 2.2kW
- 3.0kW
- 3.7kW
- 5.5kW
- 7.5kW
- 11kW

中空軸 フランジ 取付	C6-1	防水形	三相モータ	(0.1kW~0.55kW)	C84~C85 頁
			プレミアム効率三相モータ	(0.75kW~2.2kW)	C84~C85 頁
			インバータ用プレミアム効率三相モータ	(0.75kW~2.2kW)	C84~C85 頁

【防水形 - 標準仕様】 J 2 W T L B



*インバータ用プレミアム効率三相モータの場合、200V/50Hz 400V/50Hz は適用外です。

① 国別対応	J	日本		
② 電圧	2	200* / 200 / 220V 50 / 60 / 60Hz	4	400* / 400 / 440V 50 / 60 / 60Hz
③ 使用環境	W	防水形 (IP65)		

端子箱仕様

④ 種類	T	鋼板製・端子台式						
⑤ 取付位置 (出力側から見て)	L	左	R	右	T	上	B	下
⑥ 引出口方向	A	A式		B	B式			
		C式			D式			
	C	C式		D	D式			
		D式			D式			

注) 濃い茶色■で塗られている箇所は標準仕様です。薄い茶色■で塗られている箇所はオプション仕様です。

中空軸 フランジ 取付	C6-2	防水形	単相モータ	(40W)	C86 頁
			安全増 防爆形		

【防水形 - 標準仕様】 J 1 W C T B



① 国別対応	J	日本
② 電圧	1	100 / 100V 50 / 60Hz
③ 使用環境	W	防水形 (IP65)

端子箱仕様

④ 種類	C	キャブタイヤケーブル付						
⑤ 取付位置 (出力側から見て)	L	左	R	右	T	上	B	下
⑥ 引出口方向	B	B式		C	C式			
		C式			C式			

注) 濃い茶色■で塗られている箇所は標準仕様です。薄い茶色■で塗られている箇所はオプション仕様です。