

## ハイポニック 中空軸 RNYM タイプ 出力軸詳細寸法

表 J9a

枠番	出力軸穴径 (φ)										
	15	20	25	30	35	38	40	45	50	55	
03, 07, 17, 1010	●										
1110, 1120		●									
1210, 1220, 1230, 1240		○	●								
1310, 1320, 1330, 1340		△	○	●							
1410, 1420, 1440			△	○	●						
1430			△	○	●	○					
1510, 1520, 1521, 1522, 1530, 1531, 1540				△	△	△	○	●			
1630, 1631, 1632, 1633, 1634, 1640							△	△	○	●	

● 標準仕様

○ オプション (価格・納期は、お問い合わせください)

△ 都度ご照会ください

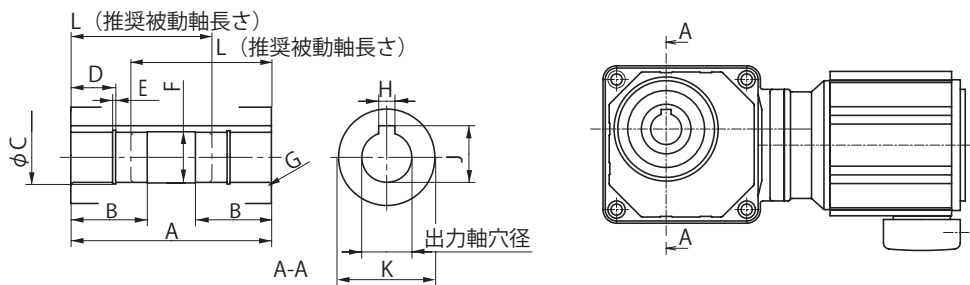


図 J9

表 J9b

(mm)

枠番	出力軸穴径	A	B	C	D	E	F	G	H	J	K	L	被動軸キー有効長さ
03, 07	φ 15	78	28	—	—	—	φ 15.6	R1.0	5	17.3	φ 25	55	20
17	φ 15	94	28	—	—	—	φ 15.6	R1.0	5	17.3	φ 25	70	35
1010	φ 15	82	28	—	—	—	φ 15.6	R1.0	5	17.3	φ 25	60	20
1110, 1120	φ 20	82	30	φ 21	16	1.15	φ 20.6	R1.0	6	22.8	φ 30	60	20
1210, 1220	φ 20	92	31	φ 21	15	1.15	φ 20.6	R1.5	6	22.8	φ 40	67	55
	φ 25	92	38	φ 26.2	22	1.35	φ 25.6	R1.5	8	28.3	φ 40	60	40
1230, 1240	φ 20	100	31	φ 21	15	1.15	φ 20.6	R1.5	6	22.8	φ 40	75	55
	φ 25	100	38	φ 26.2	22	1.35	φ 25.6	R1.5	8	28.3	φ 40	68	40
1310, 1320, 1330, 1340	φ 25	110	38	φ 26.2	22	1.35	φ 25.6	R1.5	8	28.3	φ 45	78	55
	φ 30	110	46	φ 31.4	22	1.35	φ 30.6	R1.5	8	33.3	φ 45	71	45
1410, 1420, 1440	φ 30	138	46	φ 31.4	22	1.35	φ 30.6	R1.5	8	33.3	φ 50	99	65
	φ 35	138	52	φ 37	26	1.75	φ 35.6	R1.5	10	38.3	φ 50	93	50
1430	φ 30	138	46	φ 31.4	22	1.35	φ 30.6	R1.5	8	33.3	φ 55	99	65
	φ 35	138	52	φ 37	26	1.75	φ 35.6	R1.5	10	38.3	φ 55	93	50
	φ 38	138	58	φ 40	26	1.75	φ 38.6	R1.5	10	41.3	φ 55	93	50
1510, 1520, 1521, 1522, 1530, 1531, 1540	φ 40	156	60	φ 42.5	30	1.95	φ 40.6	R1.5	12	43.3	φ 65	108	85
	φ 45	156	67	φ 47.5	30	1.95	φ 45.6	R1.5	14	48.8	φ 65	104	70
1630, 1631, 1632, 1633, 1634, 1640	φ 50	224	76	φ 53	30	2.2	φ 50.6	R1.5	14	53.8	φ 95	169	110
	φ 55	224	85	φ 58	40	2.2	φ 55.6	R2.5	16	59.3	φ 95	159	90

注) 出力軸穴径の寸法公差は、JIS B 0401-1998 "H8" です。

キー溝寸法は、JIS B 1301-1996 (ISO) 平行キー用溝 (普通形) に準拠しています。

ギヤ部

モータ部

共通

銘板

潤滑

スラスト荷重

慣性モーメント

出力軸回転方向

構造図

軸詳細寸法

取付時のご注意

中空軸資料

出力軸安全カバー

プラグインシャフト

枠番変遷

モータ形式

モータ特性表

ブレーキ部

結線

端子箱

モータ据付寸法

インバータ駆動

保護方式冷却方式

規格対応

塗装防錆

計算方法

ハイポニック フランジ取付 RNFMタイプ/脚取付 RNHMタイプ 出力軸詳細寸法

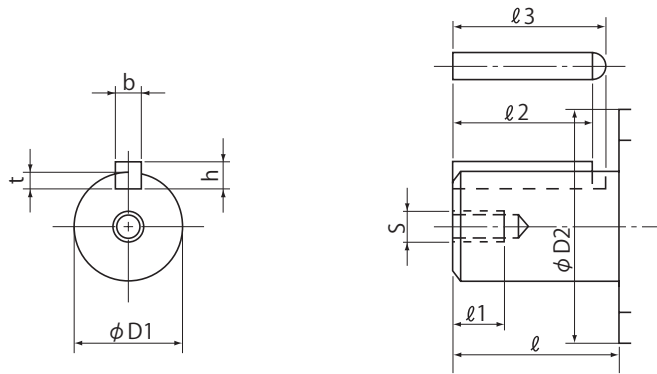


図 J10

表 J10 (mm)

寸法	φ D <sub>1</sub>	公差 (h6)	ℓ	S	ℓ1	t	公差	b (キー)	公差 (h9)	h (キー)	公差	ℓ2 (キー)	ℓ3	φ D <sub>2</sub>
01	10	0 -0.009	29	—	—	2.5	+0.1 0	4	0 -0.030	4	0 -0.030	22	25	25
03	15	0 -0.011	31	—	—	3	+0.1 0	5	0 -0.030	5	0 -0.030	22	25	25
05	12	0 -0.011	29	—	—	2.5	+0.1 0	4	0 -0.030	4	0 -0.030	22	25	25
07	15	0 -0.011	31	—	—	3	+0.1 0	5	0 -0.030	5	0 -0.030	22	25	25
15	15	0 -0.011	31	—	—	3	+0.1 0	5	0 -0.030	5	0 -0.030	22	25	25
17	18	0 -0.011	31	—	—	3.5	+0.1 0	6	0 -0.030	6	0 -0.030	22	25	25
190	18	0 -0.011	28	M6	12	3.5	+0.1 0	6	0 -0.030	6	0 -0.030	22	25	25
20, 23, 25, 270	22	0 -0.013	36	M6	12	3.5	+0.1 0	6	0 -0.030	6	0 -0.030	32	35	30
30, 33, 35, 370	28	0 -0.013	42	M8	16	4	+0.2 0	8	0 -0.036	7	0 -0.090	35	39	35
40, 43, 45, 470	32	0 -0.016	58	M8	16	5	+0.2 0	10	0 -0.036	8	0 -0.090	50	55	45
50, 53, 54, 55	40	0 -0.016	82	M10	18	5	+0.2 0	12	0 -0.043	8	0 -0.090	70	76	55
60, 63, 64	50	0 -0.016	82	M10	18	5.5	+0.2 0	14	0 -0.043	9	0 -0.090	70	77	70
1240	22	0 -0.013	36	M6	12	3.5	+0.1 0	6	0 -0.030	6	0 -0.030	32	35	30
1340	28	0 -0.013	42	M8	16	4	+0.2 0	8	0 -0.036	7	0 -0.090	35	39	35
1440	32	0 -0.016	58	M8	16	5	+0.2 0	10	0 -0.036	8	0 -0.090	50	55	40
1540	40	0 -0.016	82	M10	18	5	+0.2 0	12	0 -0.043	8	0 -0.090	70	76	50
1630, 1631, 1640	50	0 -0.016	82	M10	18	5.5	+0.2 0	14	0 -0.043	9	0 -0.090	70	77	60

注) 出力軸径の寸法公差はJIS B 0401-1998" h6"です。  
キー溝寸法はJIS B 1301-1996 (ISO) 平行キー用溝 (締込み形) に準拠しています。

ハイポニック 脚取付 RNHM-J1 タイプ 脚部詳細寸法

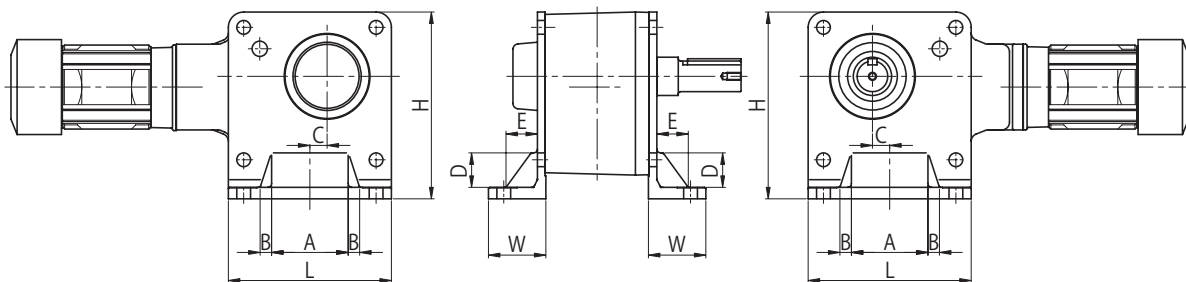


図 J11

表 J11 (mm)

寸法	A	B	C	D	E	H	L	W
1340	70	10	16	25	24	172	152	52
1440	80	15	19	35	35	202	178	64
1540	100	15	22.5	45	41	244	213	75