

中空軸

## 0.1kW~5.5kW

フランジ  
取付

安全増防爆形の形式・寸法・形状は以下の通り屋内仕様と異なります。選定表は屋内形、屋外形と共通ですのでG8頁～G34頁を併用してください。詳細寸法についてはお問い合わせください。

脚取付

モータ軸下向きの場合、0.2kW以上はファンカバーに保護カバーが付くため、L寸法、質量と端子箱引出口方向が変わります。詳細はご照会ください。

ブレーキ無

ご注文・ご照会の際は形式記号と「安全増防爆形」をご指示ください。

ブレーキ付

## 0.1kW~0.4kW

概要

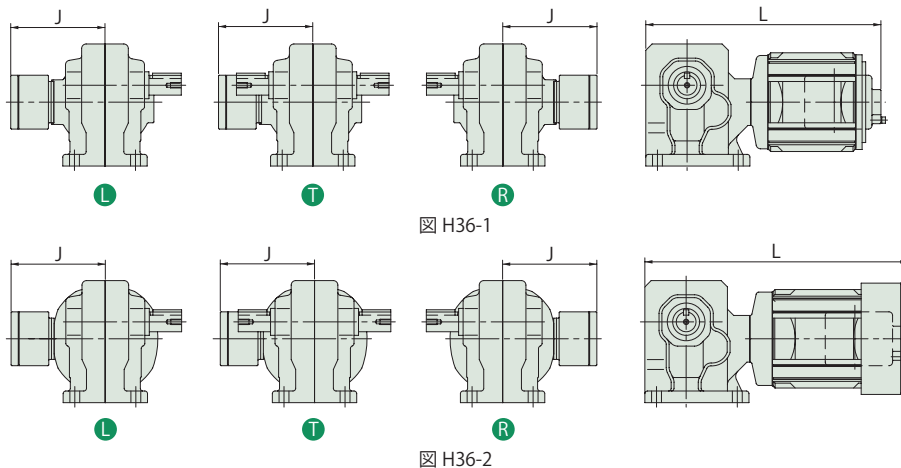
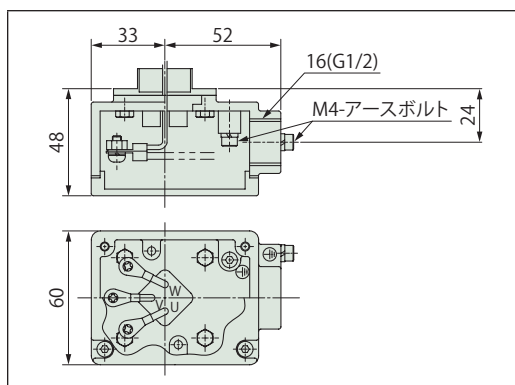


図 H36-2

三相  
モータプレミアム効率  
三相モータインバータ用  
三相モータインバータ用  
プレミアム効率  
三相モータ高効率 (IE3)  
三相モータ单相  
モータ单相バー  
ンブルモータオプション  
製品

防水形

安全増  
防爆形入力軸  
ホロー形

端子箱詳細

容量	形 式	L	J	質量 (kg)	図
0.1kW	RNHM01-190 □ -5 ~ 60	237	105	5.0	H36-1
	RNHM01-20 □ -80 ~ 120	262	105	7.0	H36-1
	RNHM01-25 □ -150 ~ 240	262	105	7.0	H36-1
	RNHM01-1340 □ -J1-300 ~ 1440	354	105	15.5	H36-1
	RNHM01-1440 □ -J1-300 ~ 1440	396	105	22.5	H36-1
0.2kW	RNHM02-190 □ -5 ~ 30	262	105	6.0	H36-2
	RNHM02-23 □ -40 ~ 60	293	105	8.0	H36-2
	RNHM02-30 □ -80 ~ 120	309	105	10	H36-2
	RNHM02-35 □ -150 ~ 240	317	105	10.5	H36-2
	RNHM02-1440 □ -J1-300 ~ 1440	421	105	23.5	H36-2
	RNHM02-1540 □ -J1-300 ~ 1440	465	105	39.5	H36-2
0.4kW	RNHM05-270 □ -5 ~ 30	308	105	9.0	H36-2
	RNHM05-33 □ -40 ~ 60	337	105	11.5	H36-2
	RNHM05-40 □ -80 ~ 120	347	105	14.5	H36-2
	RNHM05-45 □ -150 ~ 240	373	105	15.5	H36-2
	RNHM05-1540 □ -J1-300 ~ 1440	485	105	41.5	H36-2

注) 1. 形式の□には、軸出記号L、R、Tのいずれかが入ります。

2. 本寸法図の寸法および質量は、予告無しに変更することがあります。

## プレミアム効率三相モータ：0.75kW～5.5kW

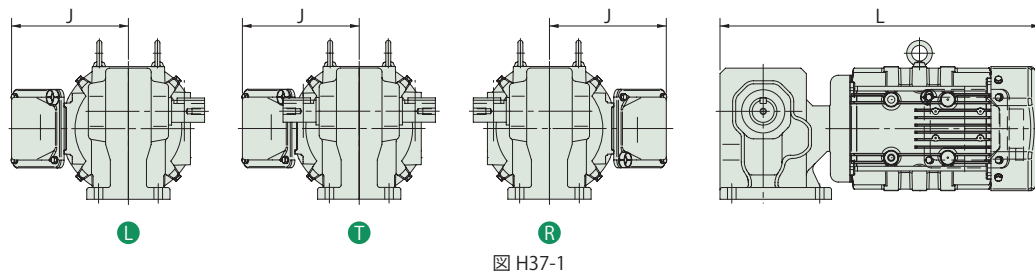
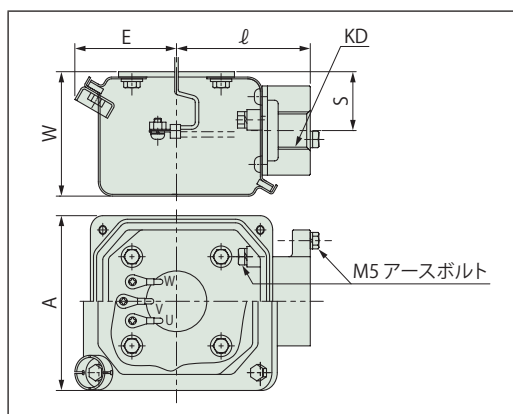


図 H37-1



端子箱詳細

容量	形 式	L	J	A	E	ℓ	W	S	KD	質量(kg)	図
0.75kW	RNHM1-370 □ -EP-5 ~ 30	408	149	100	57	75	70	33	22(G3/4)	20	H37-1
	RNHM1-43 □ -EP-40 ~ 60	432	149	100	57	75	70	33	22(G3/4)	23	H37-1
	RNHM1-50 □ -EP-80 ~ 120	465	149	100	57	75	70	33	22(G3/4)	30	H37-1
	RNHM1-55 □ -EP-150 ~ 240	494	149	100	57	75	70	33	22(G3/4)	31	H37-1
1.5kW	RNHM2-470 □ -EP-5 ~ 30	463	153	100	57	75	70	33	22(G3/4)	29	H37-1
	RNHM2-53 □ -EP-40 ~ 80	508	153	100	57	75	70	33	22(G3/4)	36	H37-1
	RNHM2-60 □ -EP-100 ~ 120	595	153	100	57	75	70	33	22(G3/4)	75	H37-1
2.2kW	RNHM3-54 □ -EP-10 ~ 60	493	183	123	65	87	88	43	22(G3/4)	43	H37-1
	RNHM3-60 □ -EP-80 ~ 120	608	183	123	65	87	88	43	22(G3/4)	82	H37-1
3.7kW	RNHM5-63 □ -EP-10 ~ 50	642	199	123	65	87	88	43	22(G3/4)	96	H37-1
5.5kW	RNHM8-64 □ -EP-10 ~ 40	685	199	123	65	87	88	43	28(G1)	111	H37-1

- 注) 1. 形式の□には、軸出記号 L、R、T のいずれかが入ります。  
 2. 本寸法図の寸法および質量は、予告無しに変更することがあります。  
 3. 端子箱のサイズによって、パッキンの形状とアースボルトの位置は異なります。

- 中空軸
- フランジ取付
- 脚取付
- ブレーキ無
- ブレーキ付
- 概要
- 三相モータ
- プレミアム効率三相モータ
- インバータ用三相モータ
- インバータ用プレミアム効率三相モータ
- 高効率 (JIS) 三相モータ
- 単相モータ
- 単相レバーシフトモータ
- オプション製品
- 防水形
- 安全増防爆形
- 入力軸ホロー形
- 15W
- 25W
- 40W
- 60W
- 90W
- 0.1kW
- 0.2kW
- 0.25kW
- 0.4kW
- 0.55kW
- 0.75kW
- 1.1kW
- 1.5kW
- 2.2kW
- 3.0kW
- 3.7kW
- 5.5kW
- 7.5kW
- 11kW