

中空軸

## 0.1kW~2.2kW

フランジ取付

安全増防爆形の形式・寸法・形状は以下の通り屋内仕様と異なります。選定表は屋内形、屋外形と共通ですのでF21頁～F46頁を併用してください。詳細寸法についてはお問い合わせください。

脚取付

モータ軸下向きの場合、0.2kW以上はファンカバーに保護カバーが付くため、L寸法、質量と端子箱引出口方向が変わります。詳細はご照会ください。

ブレーキ無

ご注文・ご照会の際は形式記号と「安全増防爆形」をご指示ください。

ブレーキ付

## 0.1kW~0.4kW

概要

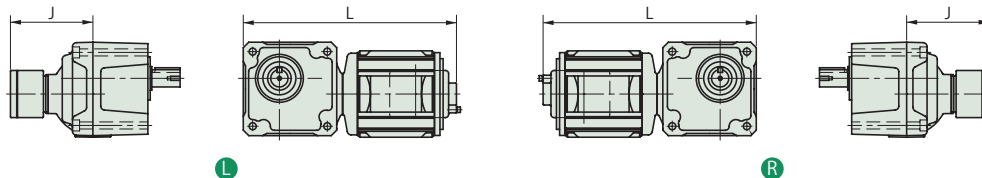


図 H34-1

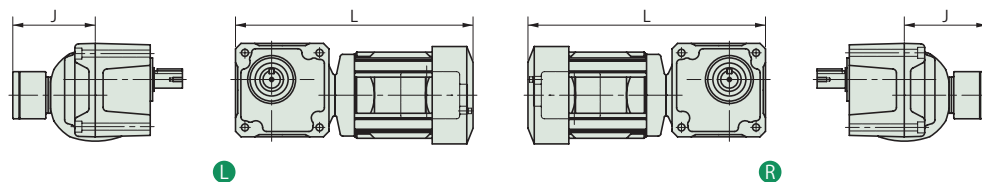
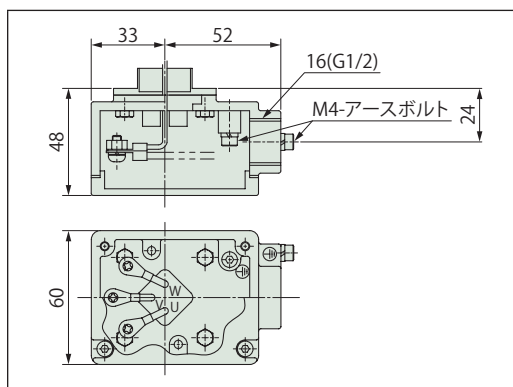


図 H34-2



端子箱詳細

容量	形式	L	J	質量 (kg)	図
0.1kW	RNFM01-190 □ -5 ~ 60	241	105	5.8	H34-1
	RNFM01-20 □ -80 ~ 120	271	105	7.3	H34-1
	RNFM01-25 □ -150 ~ 240	271	105	7.3	H34-1
	RNFM01-1340 □ -X1-300 ~ 1440	354	105	11	H34-1
	RNFM01-1440 □ -X1-300 ~ 1440	396	105	16.5	H34-1
0.2kW	RNFM02-190 □ -5 ~ 30	226	105	7.0	H34-2
	RNFM02-23 □ -40 ~ 60	302	105	8.5	H34-2
	RNFM02-30 □ -80 ~ 120	321	105	10.5	H34-2
	RNFM02-35 □ -150 ~ 240	329	105	10.5	H34-2
	RNFM02-1440 □ -X1-300 ~ 1440	421	105	17.5	H34-2
0.4kW	RNFM02-1540 □ -X1-300 ~ 1440	465	105	28	H34-2
	RNFM05-270 □ -5 ~ 30	317	105	9.5	H34-2
	RNFM05-33 □ -40 ~ 60	349	105	11.5	H34-2
	RNFM05-40 □ -80 ~ 120	363	105	14.5	H34-2
	RNFM05-45 □ -150 ~ 240	389	105	15.5	H34-2
	RNFM05-1540 □ -X1-300 ~ 1440	485	105	29.5	H34-2
	RNFM05-1640 □ -X1-300 ~ 1440	543	105	68.5	H34-2

注) 1. 形式の□には、軸出記号L、Rのいずれかが入ります。

2. 本寸法図の寸法および質量は、予告無しに変更することがあります。

0.75kW~2.2kW

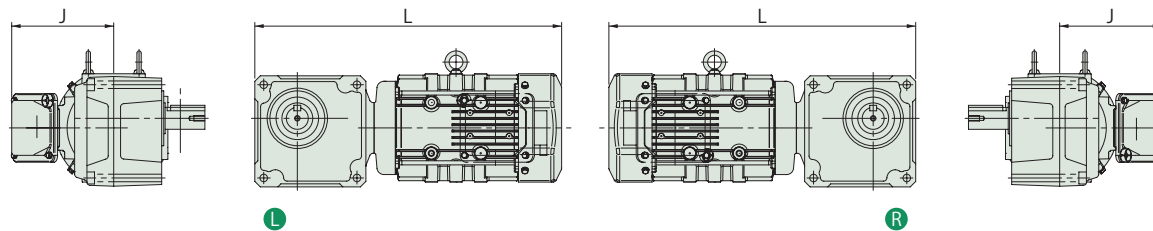
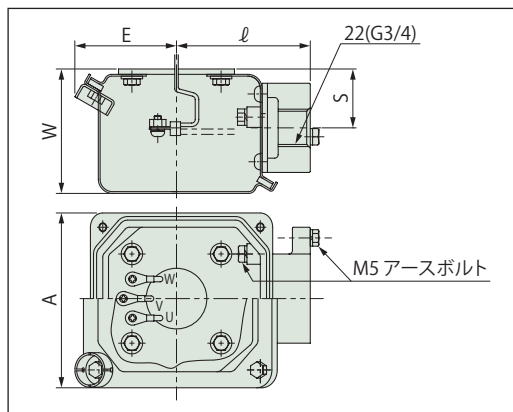


図 H35-1



端子箱詳細

容量	形式	L	J	A	E	ℓ	W	S	質量 (kg)	図
0.75kW	RNFM1-370 □ -EP-5 ~ 30	421	149	100	57	75	70	33	20	H35-1
	RNFM1-43 □ -EP-10 ~ 60	448	149	100	57	75	70	33	24	H35-1
	RNFM1-50 □ -EP-80 ~ 120	485	149	100	57	75	70	33	30	H35-1
	RNFM1-55 □ -EPX1-150 ~ 240	514	149	100	57	75	70	33	32	H35-1
	RNFM1-1640 □ -EPX1-300 ~ 1440	645	149	100	57	75	70	33	79	H35-1
1.5kW	RNFM2-470 □ -EP-5 ~ 30	479	153	100	57	75	70	33	29	H35-1
	RNFM2-53 □ -EP-10 ~ 80	528	153	100	57	75	70	33	37	H35-1
	RNFM2-1630 □ -EPX1-100 ~ 120	642	153	100	57	75	70	33	66	H35-1
	RNFM2-1631 □ -EPX1-150 ~ 240	642	153	100	57	75	70	33	66	H35-1
2.2kW	RNFM3-54 □ -EP-10 ~ 60	513	183	123	65	87	88	43	44	H35-1
	RNFM3-1630 □ -EPX1-80 ~ 120	654	183	123	65	87	88	43	73	H35-1
	RNFM3-1631 □ -EPX1-150 ~ 240	654	183	123	65	87	88	43	71	H35-1

- 注) 1. 形式の□には、軸出記号L、Rのいずれかが入ります。  
 2. 本寸法図の寸法および質量は、予告無しに変更することがあります。  
 3. 端子箱のサイズによって、パッキンの形状とアースボルトの位置は異なります。

- 中空軸
- フランジ取付
- 脚取付
- ブレーキ無
- ブレーキ付
- 概要
- 三相モータ
- プレミアム効率三相モータ
- インバータ用三相モータ
- インバータ用プレミアム効率三相モータ
- 高効率 (JIS) 三相モータ
- 単相モータ
- 単相レバーシプルモータ
- オプション製品
- 防水形
- 安全増防爆形
- 入力軸ホロー形
- 15W
- 25W
- 40W
- 60W
- 90W
- 0.1kW
- 0.2kW
- 0.25kW
- 0.4kW
- 0.55kW
- 0.75kW
- 1.1kW
- 1.5kW
- 2.2kW
- 3.0kW
- 3.7kW
- 5.5kW
- 7.5kW
- 11kW