

中空軸

0.1kW~11kW

フランジ
取付

安全増防爆形の形式・寸法・形状は以下の通り屋内仕様と異なります。選定表は屋内形、屋外形と共通ですのでE18頁～E63頁を併用してください。詳細寸法についてはお問い合わせください。

脚取付

モータ軸下向きの場合、0.2kW以上はファンカバーに保護カバーが付くため、L寸法、質量と端子箱引出口方向が変わります。詳細はご照会ください。

ブレーキ無

ご注文・ご照会の際は形式記号と「安全増防爆形」をご指示ください。

ブレーキ付

0.1kW~0.4kW

概要

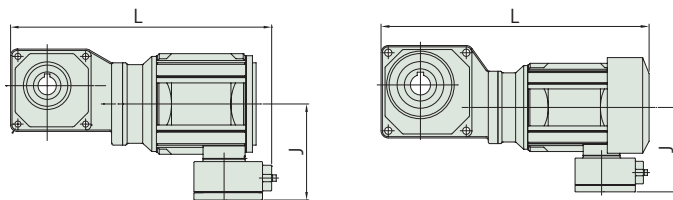
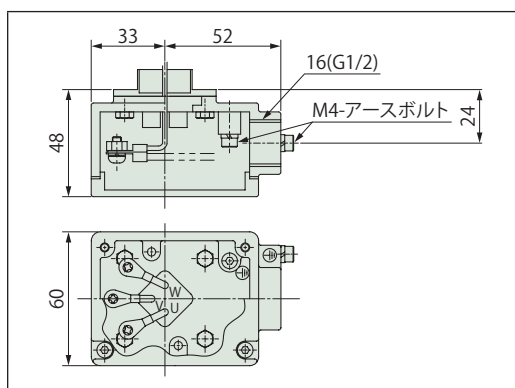


図 H32-1

図 H32-2



端子箱詳細

容量	形 式	L	J	質量 (kg)	図
0.1kW	RNYM01-1010-5 ~ 10	240	105	5.5	H32-1
	RNYM01-1120-5 ~ 60	285	105	6.5	H32-1
	RNYM01-1220-40 ~ 60	308	105	7.5	H32-1
	RNYM01-1230-80 ~ 240	309	105	8.0	H32-1
	RNYM01-1330-80 ~ 240	331	105	9.5	H32-1
	RNYM01-1340-300 ~ 1440	354	105	10.5	H32-1
	RNYM01-1440-300 ~ 1440	396	105	15	H32-1
0.2kW	RNYM02-1110-5 ~ 10	275	105	6.5	H32-2
	RNYM02-1120-5 ~ 30	310	105	7.5	H32-2
	RNYM02-1220-5 ~ 60	333	105	9.0	H32-2
	RNYM02-1320-40 ~ 60	361	105	10.5	H32-2
	RNYM02-1330-80 ~ 240	356	105	10.5	H32-2
	RNYM02-1430-80 ~ 240	384	105	15.5	H32-2
	RNYM02-1440-300 ~ 1440	421	105	16	H32-2
0.4kW	RNYM05-1210-5 ~ 10	311	105	9.5	H32-2
	RNYM05-1220-5 ~ 30	353	105	10	H32-2
	RNYM05-1320-5 ~ 60	381	105	11.5	H32-2
	RNYM05-1420-40 ~ 60	412	105	15.5	H32-2
	RNYM05-1430-80 ~ 240	404	105	16.5	H32-2
	RNYM05-1530-80 ~ 240	437	105	23.5	H32-2
	RNYM05-1540-300 ~ 1440	485	105	26.5	H32-2
	RNYM05-1640-300 ~ 1440	543	105	63.5	H32-2

注) 本寸法図の寸法および質量は、予告無しに変更することがあります。

プレミアム効率三相モータ：0.75kW～11kW

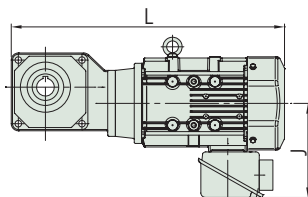
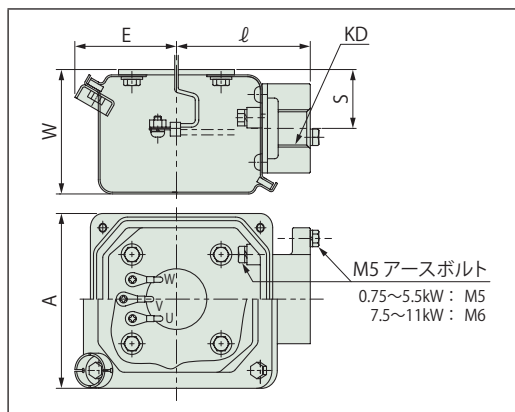


図 H33-1



端子箱詳細

容量	形 式	L	J	A	E	ℓ	W	S	KD	質量 (kg)	図
0.75kW	RNYM1-1310-EP-5 ~ 10	431	149	100	57	75	70	33	22(G3/4)	20	H33-1
	RNYM1-1320-EP-5 ~ 30	464	149	100	57	75	70	33	22(G3/4)	21	H33-1
	RNYM1-1420-EP-5 ~ 60	515	149	100	57	75	70	33	22(G3/4)	25	H33-1
	RNYM1-1520-EP-40 ~ 60	545	149	100	57	75	70	33	22(G3/4)	32	H33-1
	RNYM1-1530-EP-80 ~ 240	540	149	100	57	75	70	33	22(G3/4)	33	H33-1
	RNYM1-1630-EP-100 ~ 120	604	149	100	57	75	70	33	22(G3/4)	55	H33-1
	RNYM1-1631-EP-150 ~ 240	616	149	100	57	75	70	33	22(G3/4)	56	H33-1
	RNYM1-1640-EP-300 ~ 1440	645	149	100	57	75	70	33	22(G3/4)	74	H33-1
1.5kW	RNYM2-1410-EP-5 ~ 10	465	153	100	57	75	70	33	22(G3/4)	28	H33-1
	RNYM2-1420-EP-5 ~ 30	542	153	100	57	75	70	33	22(G3/4)	30	H33-1
	RNYM2-1520-EP-5 ~ 60	571	153	100	57	75	70	33	22(G3/4)	37	H33-1
	RNYM2-1531-EP-40 ~ 80	567	153	100	57	75	70	33	22(G3/4)	37	H33-1
	RNYM2-1630-EP-80 ~ 120	642	153	100	57	75	70	33	22(G3/4)	61	H33-1
	RNYM2-1631-EP-150 ~ 240	642	153	100	57	75	70	33	22(G3/4)	61	H33-1
2.2kW	RNYM3-1510-EP-5 ~ 10	512	183	123	65	87	88	43	22(G3/4)	44	H33-1
	RNYM3-1520-EP-5 ~ 30	592	183	123	65	87	88	43	22(G3/4)	49	H33-1
	RNYM3-1521-EP-5 ~ 25	592	183	123	65	87	88	43	22(G3/4)	50	H33-1
	RNYM3-1531-EP-40 ~ 60	571	183	123	65	87	88	43	22(G3/4)	46	H33-1
	RNYM3-1630-EP-80 ~ 120	654	183	123	65	87	88	43	22(G3/4)	68	H33-1
	RNYM3-1631-EP-150 ~ 240	654	183	123	65	87	88	43	22(G3/4)	66	H33-1
	RNYM3-1632-EP-30 ~ 60	657	183	123	65	87	88	43	22(G3/4)	70	H33-1
	RNYM3-1633-EP-30 ~ 60	657	183	123	65	87	88	43	22(G3/4)	70	H33-1
3.7kW	RNYM5-1521-EP-5 ~ 25	627	199	123	65	87	88	43	22(G3/4)	61	H33-1
	RNYM5-1522-EP-5 ~ 15	627	199	123	65	87	88	43	22(G3/4)	60	H33-1
	RNYM5-1632-EP-30 ~ 60	689	199	123	65	87	88	43	22(G3/4)	83	H33-1
	RNYM5-1633-EP-20 ~ 60	689	199	123	65	87	88	43	22(G3/4)	83	H33-1
5.5kW	RNYM8-1522-EP-5 ~ 15	670	199	123	65	87	88	43	28(G1)	73	H33-1
	RNYM8-1633-EP-20 ~ 40	732	199	123	65	87	88	43	28(G1)	96	H33-1
	RNYM8-1634-EP-5 ~ 25	736	199	123	65	87	88	43	28(G1)	121	H33-1
7.5kW	RNYM10-1634-EP-5 ~ 25	754	235	154	82	105	109	53	28(G1)	137	H33-1
11kW	RNYM15-1634-EP-5 ~ 20	816	235	154	82	105	109	53	36(G1 1/4)	155	H33-1

注) 1. 本寸法図の寸法および質量は、予告無しに変更することがあります。
2. 端子箱のサイズによって、パッキンの形状とアースボルトの位置は異なります。

- 中空軸
- フランジ
取付
- 脚取付
- ブレーキ無
- ブレーキ付
- 概要
- 三相
モータ
- プレミアム効率
三相モータ
- インバータ用
三相モータ
- インバータ用
プレミアム効率
三相モータ
- 高効率 (JIS)
三相モータ
- 単相
モータ
- 単相レバー
シフトモータ
- オプション
製品
- 防水形
- 安全増
防爆形
- 入力軸
ホロー形
- 15W
- 25W
- 40W
- 60W
- 90W
- 0.1kW
- 0.2kW
- 0.25kW
- 0.4kW
- 0.55kW
- 0.75kW
- 1.1kW
- 1.5kW
- 2.2kW
- 3.0kW
- 3.7kW
- 5.5kW
- 7.5kW
- 11kW