

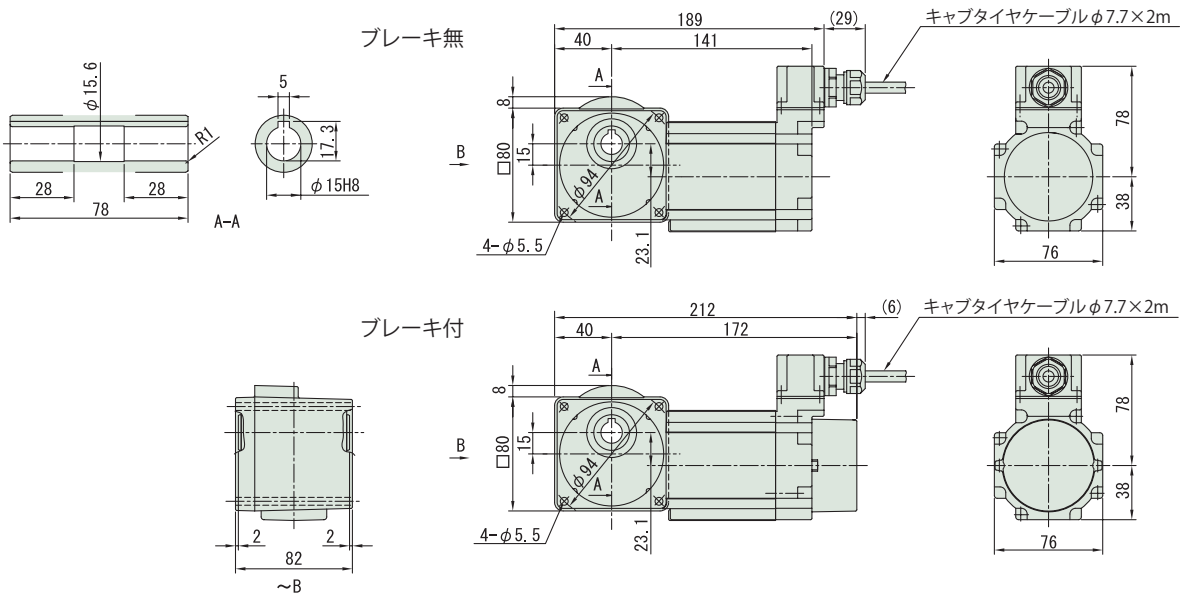
中空軸

選定表は E110 頁をご参照ください。仕様記号は E8 頁です。()内はブレーキ付の形式、寸法、質量を示します。

図 H16-1

RNYM0015-03-CA/CC-5~240 / 仕様記号
(RNYM0015-03-CA-B-5~240 / 仕様記号)

質量 2.8kg(3.3kg)

仕様記号
(IP65のみ) J1WCTB

フランジ

取付

脚取付

ブレーキ無

ブレーキ付

概要

三相

モータ

プレミアム効率

三相モータ

インバータ用

三相モータ

インバータ用

プレミアム効率

三相モータ

高効率 (US)

三相モータ

単相

モータ

単相レバー

シブルモータ

オプション

製品

防水形

安全増

防爆形

入力軸

ホロー形

15W

25W

40W

60W

90W

0.1kW

0.2kW

0.25kW

0.4kW

0.55kW

0.75kW

1.1kW

1.5kW

2.2kW

3.0kW

3.7kW

5.5kW

7.5kW

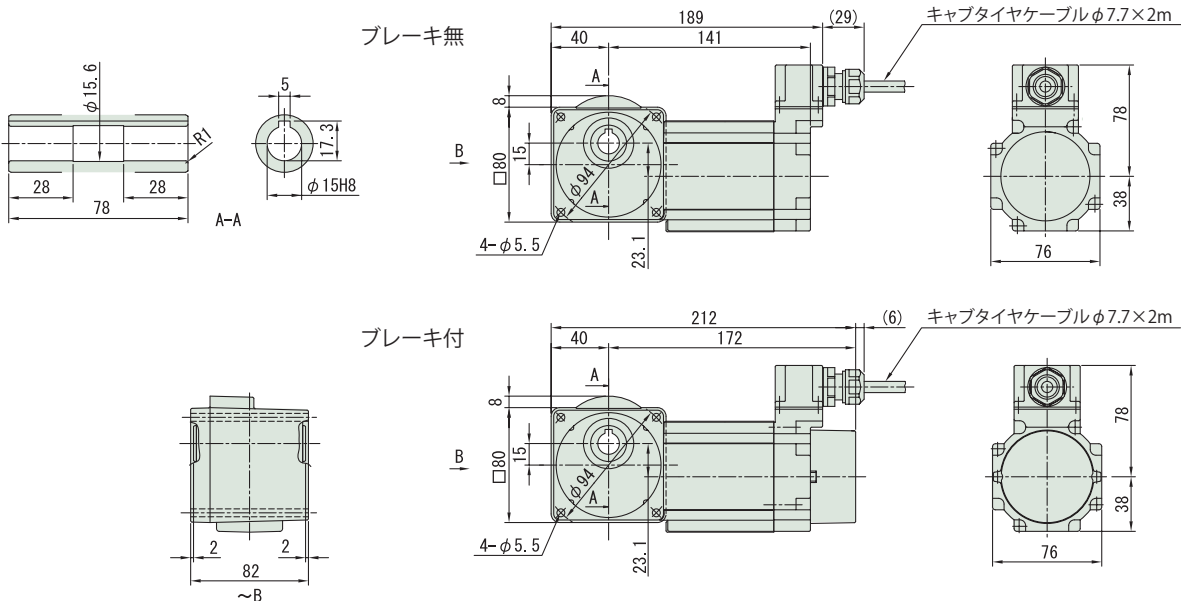
11kW

選定表は E111 頁をご参照ください。仕様記号は E8 頁です。()内はブレーキ付の形式、寸法、質量を示します。

図 H16-2

RNYM0025-03-CA/CC-5~240 / 仕様記号
(RNYM0025-03-CA-B-5~240 / 仕様記号)

質量 2.9kg(3.5kg)

仕様記号
(IP65のみ) J1WCTB

注) 1. ご注文の際は、該当する形式記号と仕様記号をご指示ください。

2. 出力軸径寸法：寸法公差は、JIS B 0401-1998 "H8" です。

3. キー溝寸法：寸法公差は、JIS B 1301-1996 平行キー用溝 (普通形) に依っています。

4. 本寸法図の寸法及び質量は、予告無しに変更することがあります。

5. 本製品には、出力軸部用安全カバーが付属されます。安全カバーの寸法等詳細は、技術資料 J19 頁をご参照ください。

選定表は E112 頁をご参照ください。仕様記号は E8 頁です。() 内はブレーキ付の形式、寸法、質量を示します。

H17-1

RNYM004-17-CA/CC-5~240 / 仕様記号
(RNYM004-17-CA-B-5~240 / 仕様記号)

質量 5.1kg(5.5kg)

仕様記号
(IP65のみ) J1WCTB

ブレーキ無

ブレーキ付

H17-2

RNYM004-1240-CA/CC-300~1440 / 仕様記号
(RNYM004-1240-CA-B-300~1440 / 仕様記号)

質量 7.9kg(8.3kg)

仕様記号
(IP65のみ) J1WCTB

ブレーキ無

ブレーキ付

- 注) 1. ご注文の際は、該当する形式記号と仕様記号をご指示ください。
 2. 出力軸径寸法：寸法公差は、JIS B 0401-1998 "H8" です。
 3. キー溝寸法：寸法公差は、JIS B 1301-1996 平行キー用溝 (普通形) に依っています。
 4. 本寸法図の寸法及び質量は、予告無しに変更することがあります。
 5. 本製品には、出力軸部用安全カバーが付属されます。安全カバーの寸法等詳細は、技術資料 J19 頁をご参照ください。
 6. 取付時にインロー部をご使用される場合は、ご照会ください。

中空軸
フランジ取付
脚取付
ブレーキ無
ブレーキ付
概要
三相モータ
プレミアム効率 三相モータ
インバータ用 三相モータ
インバータ用 プレミアム効率 三相モータ
高効率 (JIS) 三相モータ
単相モータ
単相レバーシブルモータ
オプション製品
防水形
安全増防爆形
入力軸 ホロ形
15W
25W
40W
60W
90W
0.1kW
0.2kW
0.25kW
0.4kW
0.55kW
0.75kW
1.1kW
1.5kW
2.2kW
3.0kW
3.7kW
5.5kW
7.5kW
11kW