

選定表は E10 頁をご参照ください。仕様記号は E7 頁です。() 内はブレーキ付の形式、寸法、質量を示します。

図 H9-1 RNYM0015-03-5~240 / 仕様記号
(RNYM0015-03-B-5~240 / 仕様記号)

質量 2.8kg(3.3kg)

仕様記号 (IP65のみ)	J2WCTB
------------------	--------

ブレーキ無

ブレーキ付

キャブタイヤケーブルφ7.7×2m

選定表は E11 頁をご参照ください。仕様記号は E7 頁です。() 内はブレーキ付の形式、寸法、質量を示します。

図 H9-2 RNYM0025-03-5~240 / 仕様記号
(RNYM0025-03-B-5~240 / 仕様記号)

質量 2.9kg(3.5kg)

仕様記号 (IP65のみ)	J2WCTB
------------------	--------

ブレーキ無

ブレーキ付

キャブタイヤケーブルφ7.7×2m

- 注) 1. ご注文の際は、該当する形式記号と仕様記号をご指示ください。
 2. 出力軸径寸法：寸法公差は、JIS B 0401-1998 "H8" です。
 3. キー溝寸法：寸法公差は、JIS B 1301-1996 平行キー用溝 (普通形) に依っています。
 4. 本寸法図の寸法及び質量は、予告無しに変更することがあります。
 5. 本製品には、出力軸部用安全カバーが付属されます。安全カバーの寸法等詳細は、技術資料 J19 頁をご参照ください。

- 中空軸
- フランジ取付
- 脚取付
- ブレーキ無
- ブレーキ付
- 概要
- 三相モータ
- プレミアム効率三相モータ
- インバータ用三相モータ
- インバータ用プレミアム効率三相モータ
- 高効率 (JIS) 三相モータ
- 単相モータ
- 単相レバーシプルモータ
- オプション製品
- 防水形
- 安全増防爆形
- 入力軸ホロー形
- 15W
- 25W
- 40W
- 60W
- 90W
- 0.1kW
- 0.2kW
- 0.25kW
- 0.4kW
- 0.55kW
- 0.75kW
- 1.1kW
- 1.5kW
- 2.2kW
- 3.0kW
- 3.7kW
- 5.5kW
- 7.5kW
- 11kW

選定表は E12 頁をご参照ください。仕様記号は E7 頁です。()内はブレーキ付の形式、寸法、質量を示します。

図 H10-1

RNYM004-07-5~120 / 仕様記号
(RNYM004-07-B-5~120 / 仕様記号)

質量 3.1kg(3.7kg)

仕様記号
(IP65のみ) J2WCTB

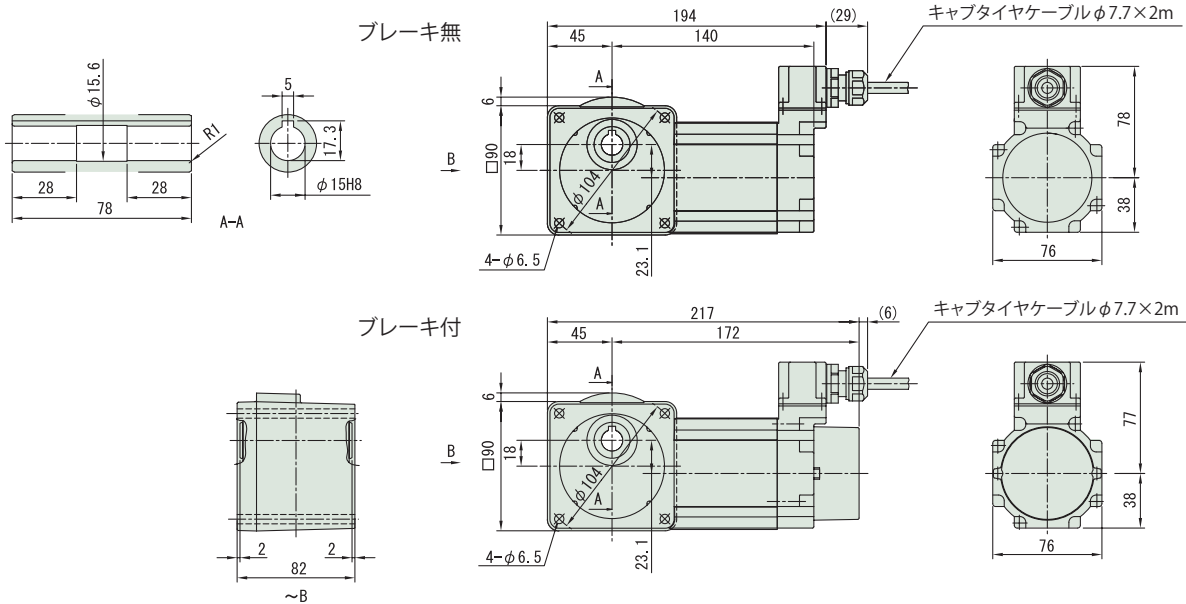
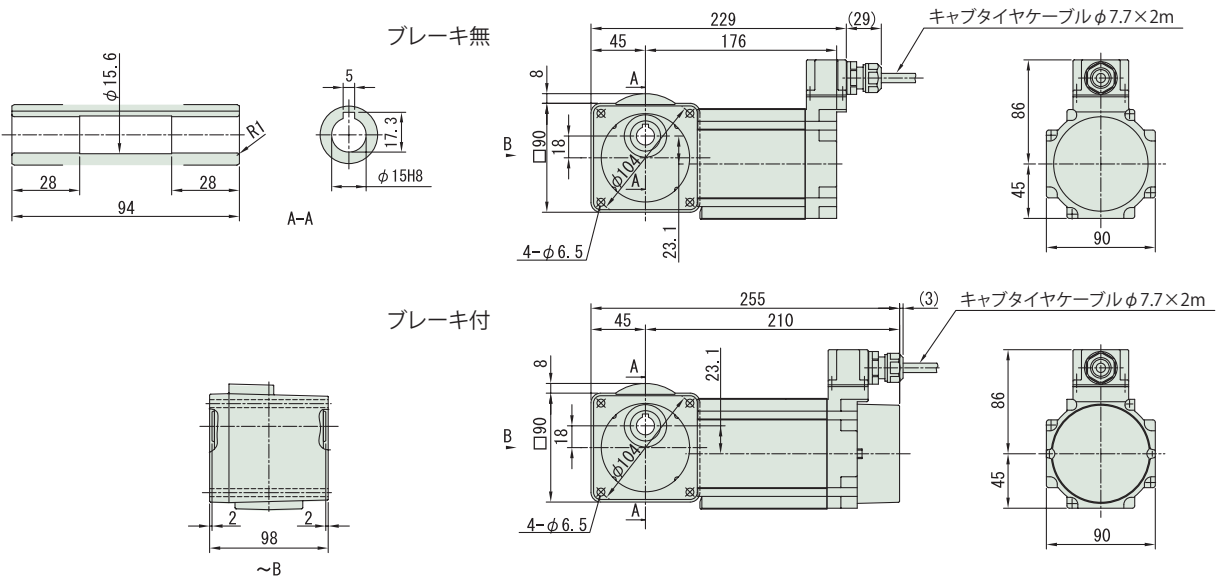


図 H10-2

RNYM004-17-150~240 / 仕様記号
(RNYM004-17-B-150~240 / 仕様記号)

質量 4.7kg(5.1kg)

仕様記号
(IP65のみ) J2WCTB



注) 1. ご注文の際は、該当する形式記号と仕様記号をご指示ください。

2. 出力軸径寸法：寸法公差は、JIS B 0401-1998 "H8" です。

3. キー溝寸法：寸法公差は、JIS B 1301-1996 平行キー用溝 (普通形) に依っています。

4. 本寸法図の寸法及び質量は、予告無しに変更することがあります。

5. 本製品には、出力軸部用安全カバーが付属されます。安全カバーの寸法等詳細は、技術資料 J19 頁をご参照ください。

選定表は E12 頁をご参照ください。仕様記号は E7 頁です。() 内はブレーキ付の形式、寸法、質量を示します。

H11-1

RNYM004-1240-300~1440 / 仕様記号
(RNYM004-1240-B-300~1440 / 仕様記号)

質量 7.5kg(7.9kg)

仕様記号
(IP65のみ) J2WCTB

ブレーキ無

ブレーキ付

- 注) 1. ご注文の際は、該当する形式記号と仕様記号をご指示ください。
 2. 出力軸径寸法：寸法公差は、JIS B 0401-1998 "H8" です。
 3. キー溝寸法：寸法公差は、JIS B 1301-1996 平行キー用溝（普通形）に依っています。
 4. 本寸法図の寸法及び質量は、予告無しに変更することがあります。
 5. 本製品には、出力軸部用安全カバーが付属されます。安全カバーの寸法等詳細は、技術資料 J19 頁をご参照ください。
 6. 取付時にインロー部をご使用される場合は、ご照会ください。

中空軸
フランジ 取付
脚取付
ブレーキ無
ブレーキ付
概要
三相 モータ
プレミアム効率 三相モータ
インバータ用 三相モータ
インバータ用 プレミアム効率 三相モータ
高効率 (JIS) 三相モータ
単相 モータ
単相レバー シフルモータ
オプション 製品
防水形
安全増 防爆形
入力軸 ホロー形
15W
25W
40W
60W
90W
0.1kW
0.2kW
0.25kW
0.4kW
0.55kW
0.75kW
1.1kW
1.5kW
2.2kW
3.0kW
3.7kW
5.5kW
7.5kW
11kW

選定表は E14 頁をご参照ください。仕様記号は E7 頁です。()内はブレーキ付の形式、寸法、質量を示します。

図 H12-1 RNYM006-07-5~60 / 仕様記号
(RNYM006-07-B-5~60 / 仕様記号)

質量 3.1kg(3.7kg)

仕様記号
(IP65のみ) J2WCTB

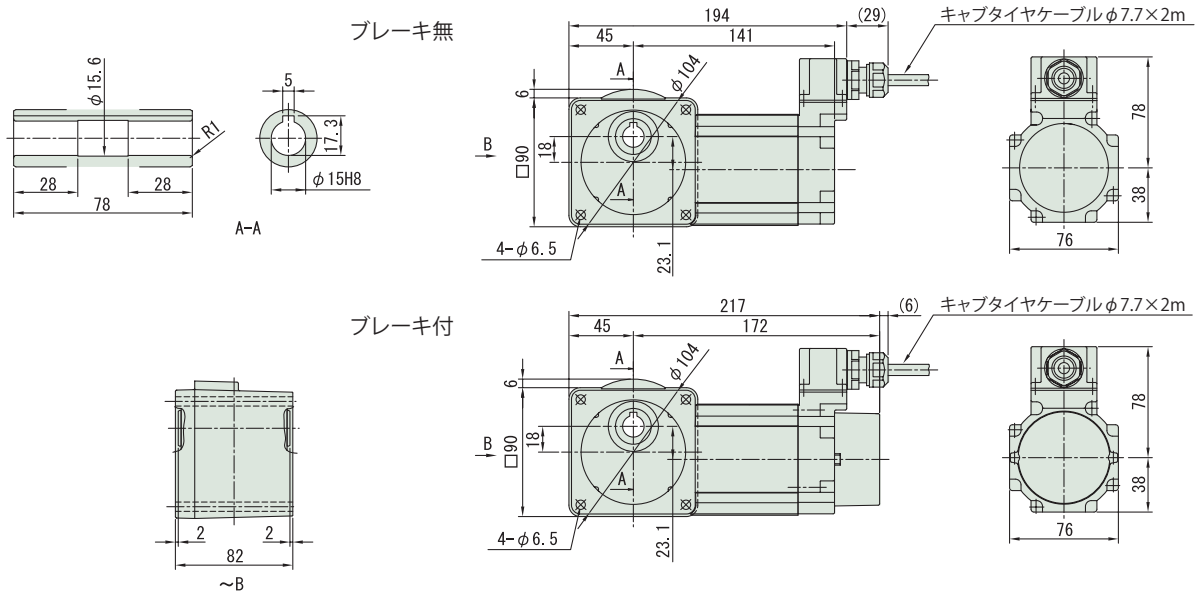
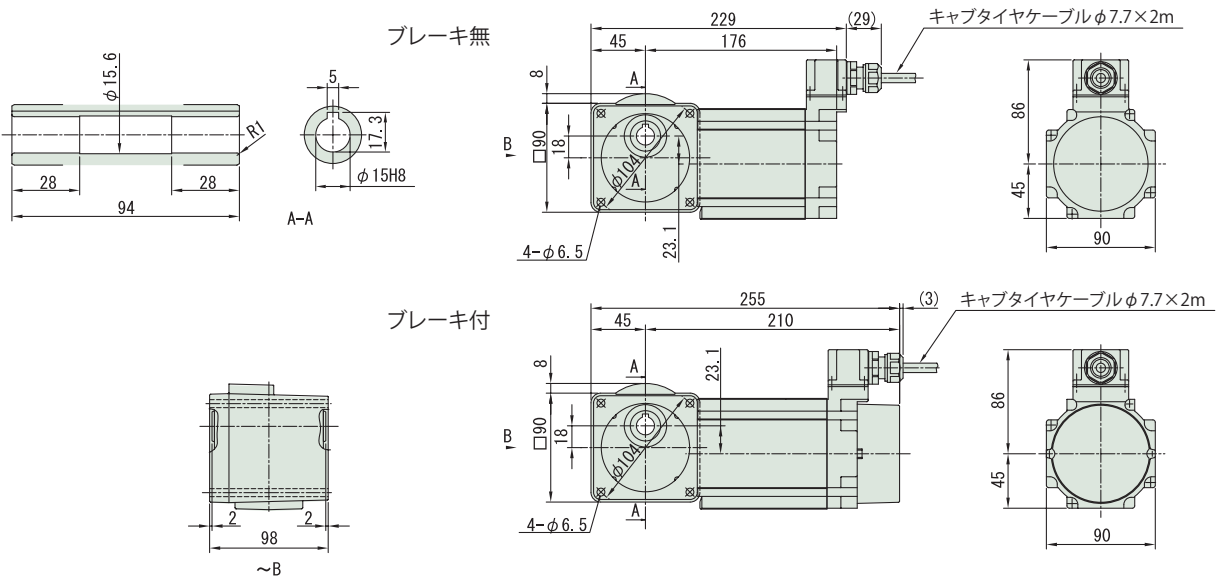


図 H12-2 RNYM006-17-80~240 / 仕様記号
(RNYM006-17-B-80~240 / 仕様記号)

質量 3.9kg(5.3kg)

仕様記号
(IP65のみ) J2WCTB



注) 1. ご注文の際は、該当する形式記号と仕様記号をご指示ください。

2. 出力軸径寸法：寸法公差は、JIS B 0401-1998 "H8" です。

3. キー溝寸法：寸法公差は、JIS B 1301-1996 平行キー用溝 (普通形) に依っています。

4. 本寸法図の寸法及び質量は、予告無しに変更することがあります。

5. 本製品には、出力軸部用安全カバーが付属されます。安全カバーの寸法等詳細は、技術資料 J19 頁をご参照ください。

選定表は E14 頁をご参照ください。仕様記号は E7 頁です。() 内はブレーキ付の形式、寸法、質量を示します。

H13-1

RNYM006-1240-300~1440 / 仕様記号
(RNYM006-1240-B-300~1440 / 仕様記号)

質量 7.7kg(8.1kg)

仕様記号
(IP65のみ) J2WCTB

ブレーキ無

ブレーキ付

- 注) 1. ご注文の際は、該当する形式記号と仕様記号をご指示ください。
 2. 出力軸径寸法：寸法公差は、JIS B 0401-1998 "H8" です。
 3. キー溝寸法：寸法公差は、JIS B 1301-1996 平行キー用溝（普通形）に依っています。
 4. 本寸法図の寸法及び質量は、予告無しに変更することがあります。
 5. 本製品には、出力軸部用安全カバーが付属されます。安全カバーの寸法等詳細は、技術資料 J19 頁をご参照ください。
 6. 取付時にインロー部をご使用される場合は、ご照会ください。

中空軸
フランジ取付
脚取付
ブレーキ無
ブレーキ付
概要
三相モータ
プレミアム効率三相モータ
インバータ用三相モータ
インバータ用プレミアム効率三相モータ
高効率 (JIS) 三相モータ
単相モータ
単相レバーシフルモータ
オプション製品
防水形
安全増防爆形
入力軸ホロー形
15W
25W
40W
60W
90W
0.1kW
0.2kW
0.25kW
0.4kW
0.55kW
0.75kW
1.1kW
1.5kW
2.2kW
3.0kW
3.7kW
5.5kW
7.5kW
11kW

選定表は E16 頁をご参照ください。仕様記号は E7 頁です。()内はブレーキ付の形式、寸法、質量を示します。

図 H14-1

RNYM009-17-5~240 / 仕様記号
(RNYM009-17-B-5~240 / 仕様記号)

質量 5.2kg(5.6kg)

仕様記号
(IP65のみ) J2WCTB

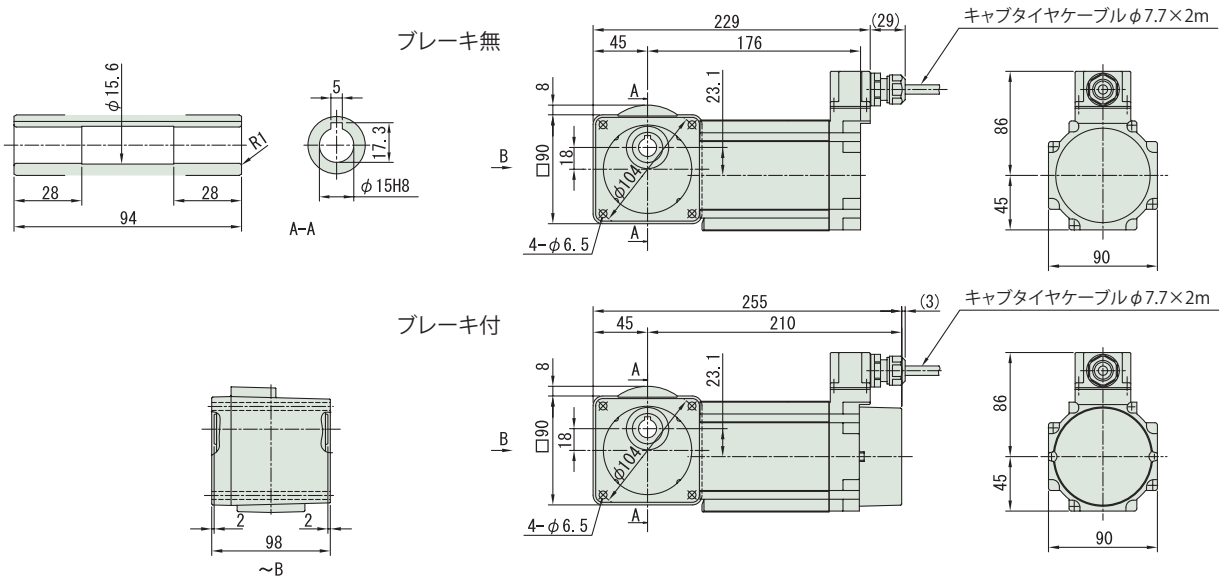
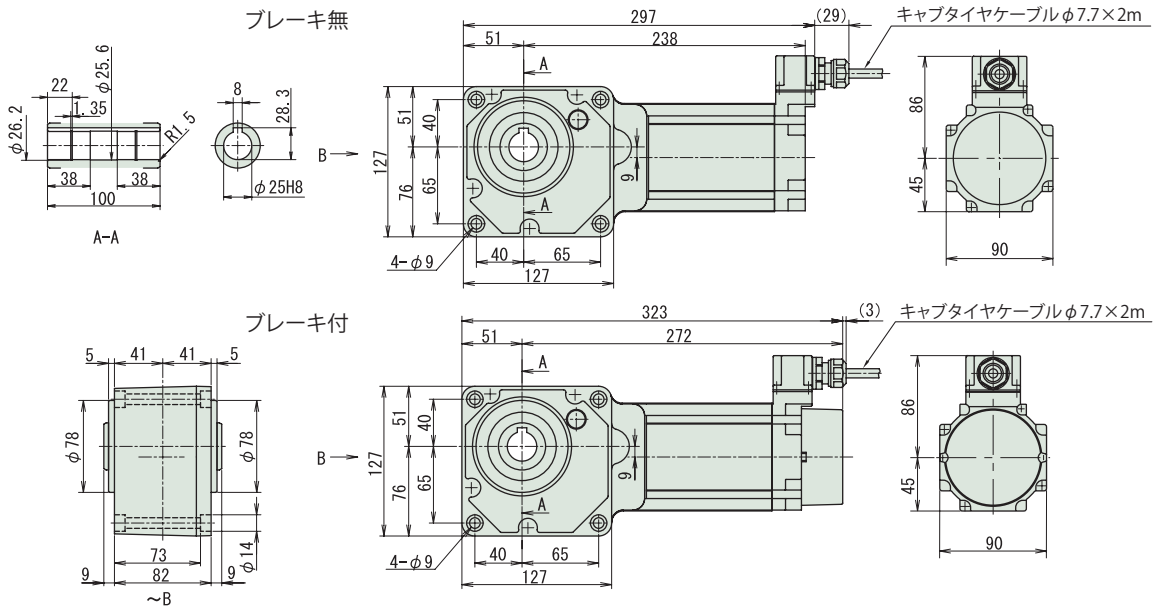


図 H14-2

RNYM009-1240-300~1440 / 仕様記号
(RNYM009-1240-B-300~1440 / 仕様記号)

質量 8.0kg(8.4kg)

仕様記号
(IP65のみ) J2WCTB



注) 1. ご注文の際は、該当する形式記号と仕様記号をご指示ください。

2. 出力軸径寸法：寸法公差は、JIS B 0401-1998 "H8" です。

3. キー溝寸法：寸法公差は、JIS B 1301-1996 平行キー用溝 (普通形) に依っています。

4. 本寸法図の寸法及び質量は、予告無しに変更することがあります。

5. 本製品には、出力軸部用安全カバーが付属されます。安全カバーの寸法等詳細は、技術資料 J19 頁をご参照ください。

6. 取付時にインロー部をご使用される場合は、ご照会ください。

中空軸 RNYM タイプ 0.1kW ~ 2.2kW 防水形

防水形の寸法・形状は以下の箇所のみ屋内仕様と異なります(屋外形と同一です)。その他の寸法及び選定表は E18 頁 ~ E53 頁、E80 頁 ~ E91 頁を併用してください。ご注文・ご照会の際は形式記号と仕様記号をご指示ください。

図 H15-1 0.1kW

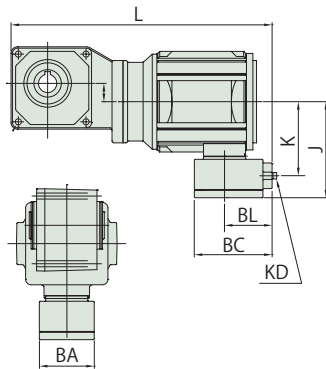


図 H15-2 0.2kW ~ 0.55kW

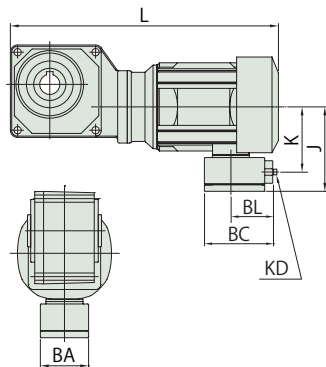
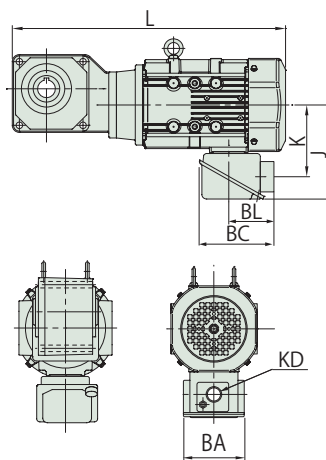


図 H15-3 0.75kW ~ 2.2kW



モータ種類	容量	形式	仕様記号	L	J	K	BA	BC	BL	KD	図
三相モータ	0.1kW	RNYM01-1010-5 ~ 10	J □ WABB	240	105	81	60	85	52	16(G1/2)	H15-1
		RNYM01-1120-7 ~ 60	J □ WABB	285	105	81	60	85	52	16(G1/2)	
		RNYM01-1220-40 ~ 60	J □ WABB	308	105	81	60	85	52	16(G1/2)	
		RNYM01-1230-80 ~ 240	J □ WABB	309	105	81	60	85	52	16(G1/2)	
		RNYM01-1330-80 ~ 240	J □ WABB	331	105	81	60	85	52	16(G1/2)	
		RNYM01-1340-300 ~ 1440	J □ WABB	354	105	81	60	85	52	16(G1/2)	
	0.2kW	RNYM02-1110-5 ~ 10	J □ WABB	275	105	81	60	85	52	16(G1/2)	H15-2
		RNYM02-1120-7 ~ 30	J □ WABB	310	105	81	60	85	52	16(G1/2)	
		RNYM02-1220-7 ~ 60	J □ WABB	333	105	81	60	85	52	16(G1/2)	
		RNYM02-1320-40 ~ 60	J □ WABB	361	105	81	60	85	52	16(G1/2)	
		RNYM02-1330-80 ~ 240	J □ WABB	356	105	81	60	85	52	16(G1/2)	
		RNYM02-1430-80 ~ 240	J □ WABB	384	105	81	60	85	52	16(G1/2)	
	0.25kW	RNYM03-1210-5 ~ 10	J □ WABB	311	105	81	60	85	52	16(G1/2)	H15-2
		RNYM03-1220-7 ~ 30	J □ WABB	353	105	81	60	85	52	16(G1/2)	
		RNYM03-1320-40 ~ 60	J □ WABB	381	105	81	60	85	52	16(G1/2)	
	0.4kW	RNYM05-1210-5 ~ 10	J □ WABB	311	105	81	60	85	52	16(G1/2)	H15-2
		RNYM05-1220-7 ~ 30	J □ WABB	353	105	81	60	85	52	16(G1/2)	
		RNYM05-1320-7 ~ 60	J □ WABB	381	105	81	60	85	52	16(G1/2)	
RNYM05-1420-40 ~ 60		J □ WABB	412	105	81	60	85	52	16(G1/2)		
RNYM05-1430-80 ~ 240		J □ WABB	404	105	81	60	85	52	16(G1/2)		
RNYM05-1530-80 ~ 240		J □ WABB	437	105	81	60	85	52	16(G1/2)		
0.55kW	RNYM08-1310-5 ~ 10	J □ WSBB	390	141	105	100	131	75	22(G3/4)	H15-2	
	RNYM08-1320-7 ~ 30	J □ WSBB	423	141	105	100	131	75	22(G3/4)		
	RNYM08-1420-40 ~ 60	J □ WSBB	474	141	105	100	131	75	22(G3/4)		
	RNYM08-1530-80 ~ 240	J □ WSBB	498	141	105	100	131	75	22(G3/4)		
0.75kW	RNYM08-1640-300 ~ 1440	J □ WSBB	604	141	105	100	131	75	22(G3/4)	H15-3	
	RNYM1-1310-EP/AP-5 ~ 10	J □ WSBB	431	149	112	100	131	75	22(G3/4)		
	RNYM1-1320-EP/AP-7 ~ 30	J □ WSBB	464	149	112	100	131	75	22(G3/4)		
	RNYM1-1420-EP/AP-7 ~ 60	J □ WSBB	515	149	112	100	131	75	22(G3/4)		
	RNYM1-1520-EP/AP-40 ~ 60	J □ WSBB	545	149	112	100	131	75	22(G3/4)		
	RNYM1-1530-EP/AP-80 ~ 240	J □ WSBB	540	149	112	100	131	75	22(G3/4)		
	RNYM1-1531-EP/AP-80	J □ WSBB	540	149	112	100	131	75	22(G3/4)		
	RNYM1-1630-EP/AP-100 ~ 120	J □ WSBB	604	149	112	100	131	75	22(G3/4)		
	RNYM1-1631-EP/AP-150 ~ 240	J □ WSBB	616	149	112	100	131	75	22(G3/4)		
1.1kW	RNYM1H-1410-EP-5 ~ 10	J □ WSBB	465	153	117	100	131	75	22(G3/4)	H15-3	
	RNYM1H-1420-EP-7 ~ 30	J □ WSBB	542	153	117	100	131	75	22(G3/4)		
	RNYM1H-1520-EP-40 ~ 60	J □ WSBB	571	153	117	100	131	75	22(G3/4)		
	RNYM1H-1531-EP-80	J □ WSBB	567	153	117	100	131	75	22(G3/4)		
	RNYM1H-1630-EP-100 ~ 120	J □ WSBB	642	153	117	100	131	75	22(G3/4)		
	RNYM1H-1631-EP-150 ~ 240	J □ WSBB	642	153	117	100	131	75	22(G3/4)		
1.5kW	RNYM2-1410-EP/AP-5 ~ 10	J □ WSBB	465	153	117	100	131	75	22(G3/4)	H15-3	
	RNYM2-1420-EP/AP-7 ~ 30	J □ WSBB	542	153	117	100	131	75	22(G3/4)		
	RNYM2-1520-EP/AP-7 ~ 60	J □ WSBB	571	153	117	100	131	75	22(G3/4)		
	RNYM2-1531-EP/AP-40 ~ 80	J □ WSBB	567	153	117	100	131	75	22(G3/4)		
	RNYM2-1630-EP/AP-80 ~ 120	J □ WSBB	642	153	117	100	131	75	22(G3/4)		
	RNYM2-1631-EP/AP-150 ~ 240	J □ WSBB	642	153	117	100	131	75	22(G3/4)		
2.2kW	RNYM3-1510-EP/AP-5 ~ 10	J □ WSBB	512	183	141	123	151	87	22(G3/4)	H15-3	
	RNYM3-1520-EP/AP-7 ~ 30	J □ WSBB	592	183	141	123	151	87	22(G3/4)		
	RNYM3-1521-EP/AP-5 ~ 25	J □ WSBB	592	183	141	123	151	87	22(G3/4)		
	RNYM3-1531-EP/AP-40 ~ 60	J □ WSBB	571	183	141	123	151	87	22(G3/4)		
	RNYM3-1630-EP/AP-80 ~ 120	J □ WSBB	654	183	141	123	151	87	22(G3/4)		
	RNYM3-1631-EP/AP-150 ~ 240	J □ WSBB	654	183	141	123	151	87	22(G3/4)		
	RNYM3-1632-EP/AP-30 ~ 60	J □ WSBB	657	183	141	123	151	87	22(G3/4)		

仕様記号の□は200V級は"2"、400V級は"4"が入ります。
 詳細はE7頁 (0.1kW~0.4kW)、E8頁 (0.55kW~2.2kW) をご参照ください。

- 中空軸
- フランジ取付
- 脚取付
- ブレーキ無
- ブレーキ付
- 概要
- 三相モータ
- プレミアム効率三相モータ
- インバータ用三相モータ
- インバータ用プレミアム効率三相モータ
- 高効率 (JIS) 三相モータ
- 単相モータ
- 単相レバーシプルモータ
- オプション製品
- 防水形
- 安全増防爆形
- 入力軸ホロ一形
- 15W
- 25W
- 40W
- 60W
- 90W
- 0.1kW
- 0.2kW
- 0.25kW
- 0.4kW
- 0.55kW
- 0.75kW
- 1.1kW
- 1.5kW
- 2.2kW
- 3.0kW
- 3.7kW
- 5.5kW
- 7.5kW
- 11kW