

0.2kW 脚取付 RNHM タイプ

高効率 (JIS) 三相モータ (屋内形・屋外形 / ブレーキ無・ブレーキ付)

■形式記号

| 形式記号 | 仕様記号 |
|---|-------------|
| ブレーキ無 RNHM02 — 枠番 — ES (J1) 注 — 減速比 | ① ② ③ ④ ⑤ ⑥ |
| ブレーキ付 RNHM02 — 枠番 — ES (J1) 注 — B — 減速比 | |

仕様記号はモータに関わる仕様を表す記号です。
G3頁 (屋外形は G4頁) よりお選びください。

注) 枠番 (1440, 1540) の形式記号では、補助形式が「J1」になりますのでご注意ください。

■モータ特性表

| モータ種類 | モータ容量 | 電圧 [V] | 周波数 [Hz] | 定格電流値 [A] | 定格回転速度 [r/min] | 耐熱クラス | 保護方式 |
|-----------------|-------|-------------|----------|----------------|----------------|--------|---------------|
| 高効率 (JIS) 三相モータ | 0.2kW | 200/200/220 | 50/60/60 | 1.26/1.12/1.14 | 1430/1710/1730 | 120(E) | IP44 全閉外扇形 |
| | | 400/400/440 | 50/60/60 | 0.63/0.56/0.57 | 1430/1710/1730 | | |

■選定表

| 減速比 | 実減速比 | 出力回転数 | | 形式記号 (詳細は D16 頁) | | | | 出力トルク Tout | | | | SF | 出力軸許容ラジアル荷重 Pro | | | | 寸法図 |
|------|---------|-------|------|------------------|--------|--------------------|-----------------|------------|------|-------|-------|------|-----------------|------|-----|---------|---------|
| | | r/min | | 容量 記号 | 枠 番 | 補助 形式 | 減速比 | N・m | | kgf・m | | | N | | kgf | | |
| | | 50Hz | 60Hz | | | | | 50Hz | 60Hz | 50Hz | 60Hz | | 50Hz | 60Hz | | | |
| 5 | 5.13 | 290 | 350 | RNHM | 02 | - 270 | - ES (-B) - 5 | 5.61 | 4.64 | 0.572 | 0.474 | 2.00 | 883 | 834 | 90 | 85 | G57 図 1 |
| 7.5 | 7.74 | 193 | 233 | | 02 | - 270 | - ES (-B) - 7.5 | 8.41 | 6.97 | 0.857 | 0.710 | 2.00 | 981 | 932 | 100 | 95 | |
| 10 | 10.19 | 145 | 175 | | 02 | - 270 | - ES (-B) - 10 | 11.2 | 9.29 | 1.14 | 0.947 | 2.00 | 1080 | 1030 | 110 | 105 | |
| 15 | 15.53 | 96.7 | 117 | | 02 | - 270 | - ES (-B) - 15 | 16.8 | 13.9 | 1.71 | 1.42 | 2.00 | 1230 | 1180 | 125 | 120 | |
| 20 | 19.69 | 72.5 | 87.5 | | 02 | - 270 | - ES (-B) - 20 | 22.4 | 18.6 | 2.29 | 1.89 | 2.00 | 1370 | 1320 | 140 | 135 | G57 図 2 |
| 30 | 29.94 | 48.3 | 58.3 | | 02 | - 270 | - ES (-B) - 30 | 33.6 | 27.9 | 3.43 | 2.84 | 2.00 | 1520 | 1470 | 155 | 150 | |
| 40 | 39.29 | 36.3 | 43.8 | | 02 | - 33 | - ES (-B) - 40 | 44.8 | 37.2 | 4.57 | 3.79 | 2.00 | 2650 | 2550 | 270 | 260 | |
| 50 | 48.46 | 29.0 | 35.0 | | 02 | - 33 | - ES (-B) - 50 | 56.1 | 46.4 | 5.72 | 4.74 | 2.00 | 2840 | 2750 | 290 | 280 | |
| 60 | 59.89 | 24.2 | 29.2 | | 02 | - 33 | - ES (-B) - 60 | 67.3 | 55.7 | 6.86 | 5.68 | 2.00 | 2940 | 2840 | 300 | 290 | G57 図 3 |
| 80 | 78.80 | 18.1 | 21.9 | | 02 | - 40 | - ES (-B) - 80 | 89.7 | 74.3 | 9.14 | 7.58 | 2.00 | 4360 | 4270 | 445 | 435 | |
| 100 | 100.35 | 14.5 | 17.5 | | 02 | - 40 | - ES (-B) - 100 | 112 | 92.9 | 11.4 | 9.47 | 2.00 | 4360 | 4360 | 445 | 445 | |
| 120 | 120.24 | 12.1 | 14.6 | | 02 | - 40 | - ES (-B) - 120 | 135 | 111 | 13.7 | 11.4 | 2.00 | 4360 | 4360 | 445 | 445 | G58 図 1 |
| 150 | 150.53 | 9.67 | 11.7 | 02 | - 45 | - ES (-B) - 150 | 168 | 139 | 17.1 | 14.2 | 2.00 | 4360 | 4360 | 445 | 445 | | |
| 200 | 195.39 | 7.25 | 8.75 | 02 | - 45 | - ES (-B) - 200 | 224 | 186 | 22.9 | 18.9 | 1.74 | 4360 | 4360 | 445 | 445 | | |
| 240 | 237.50 | 6.04 | 7.29 | 02 | - 45 | - ES (-B) - 240 | 269 | 223 | 27.4 | 22.7 | 1.45 | 4360 | 4360 | 445 | 445 | G58 図 2 | |
| 300 | 301.12 | 4.83 | 5.83 | 02 | - 1440 | - ESJ1 (-B) - 300 | 317 | 262 | 32.3 | 26.7 | 1.00 | 3500 | 3500 | 357 | 357 | | |
| 300 | 311.59 | | | 02 | - 1540 | - ESJ1 (-B) - 300 | | | | | 2.00 | 4680 | 4680 | 477 | 477 | G58 図 3 | |
| 360 | 360.81 | 4.03 | 4.86 | 02 | - 1440 | - ESJ1 (-B) - 360 | 380 | 315 | 38.7 | 32.1 | 1.00 | 3500 | 3500 | 357 | 357 | | |
| 360 | 373.36 | | | 02 | - 1540 | - ESJ1 (-B) - 360 | | | | | 1.93 | 4680 | 4680 | 477 | 477 | | |
| 480 | 498.18 | 3.02 | 3.65 | 02 | - 1440 | - ESJ1 (-B) - 480 | 390 | 390 | 39.8 | 39.8 | * | 3500 | 3500 | 357 | 357 | G58 図 2 | |
| 480 | 502.52 | | | 02 | - 1540 | - ESJ1 (-B) - 480 | 506 | 420 | 51.6 | 42.8 | 1.44 | 4680 | 4680 | 477 | 477 | | |
| 600 | 621.72 | 2.42 | 2.92 | 02 | - 1440 | - ESJ1 (-B) - 600 | 390 | 390 | 39.8 | 39.8 | * | 3500 | 3500 | 357 | 357 | G58 図 2 | |
| 600 | 602.13 | | | 02 | - 1540 | - ESJ1 (-B) - 600 | 633 | 525 | 64.6 | 53.5 | 1.16 | 4680 | 4680 | 477 | 477 | | |
| 720 | 744.97 | 2.01 | 2.43 | 02 | - 1440 | - ESJ1 (-B) - 720 | 390 | 390 | 39.8 | 39.8 | * | 3500 | 3500 | 357 | 357 | G58 図 2 | |
| 720 | 753.78 | | | 02 | - 1540 | - ESJ1 (-B) - 720 | 732 | 629 | 74.6 | 64.2 | * | 4680 | 4680 | 477 | 477 | | |
| 900 | 932.59 | 1.61 | 1.94 | 02 | - 1440 | - ESJ1 (-B) - 900 | 390 | 390 | 39.8 | 39.8 | * | 3500 | 3500 | 357 | 357 | G58 図 2 | |
| 900 | 903.20 | | | 02 | - 1540 | - ESJ1 (-B) - 900 | 732 | 732 | 74.6 | 74.6 | * | 4680 | 4680 | 477 | 477 | | |
| 1200 | 1210.57 | 1.21 | 1.46 | 02 | - 1440 | - ESJ1 (-B) - 1200 | 390 | 390 | 39.8 | 39.8 | * | 3500 | 3500 | 357 | 357 | G58 図 2 | |
| 1200 | 1194.57 | | | 02 | - 1540 | - ESJ1 (-B) - 1200 | 732 | 732 | 74.6 | 74.6 | * | 4680 | 4680 | 477 | 477 | | |
| 1440 | 1413.28 | 1.01 | 1.22 | 02 | - 1440 | - ESJ1 (-B) - 1440 | 390 | 390 | 39.8 | 39.8 | * | 3500 | 3500 | 357 | 357 | G58 図 2 | |
| 1440 | 1403.08 | | | 02 | - 1540 | - ESJ1 (-B) - 1440 | 732 | 732 | 74.6 | 74.6 | * | 4680 | 4680 | 477 | 477 | | |

注) 1. 出力回転数は、モータ回転数代表値 (50Hz: 1450r/min, 60Hz: 1750r/min) と減速比 (公称減速比) から算出しています。

2. 出力軸許容ラジアル荷重は、出力軸中央の位置の値です。

3. SF 欄に * が付いている場合はモータの全容量 kW まで負荷をかけると過負荷となりますので出力トルク欄の値以内でご利用ください。

4. () 内はブレーキ付の形式を示します。

脚取付 RNHM タイプ 高効率 (JIS) 三相モータ (屋内形・屋外形 / ブレーキ無・ブレーキ付)

0.2kW

直交軸

■寸法図

仕様記号の□は、200V 級は "2"、400V 級は "4" が入ります。詳細は G3~G4 頁をご参照ください。
() 内はブレーキ付の形式、寸法、質量を示します。

図 1 RNHM02-270 $\frac{1}{2}$ -ES-5~30 / 仕様記号
(RNHM02-270 $\frac{1}{2}$ -ES-B-5~30 / 仕様記号)

| | | | | |
|-------|----------|-----------|----------|----------|
| 質量 kg | 屋内形 | 屋外形 | 軸出記号 | |
| | 8.5(10) | 9.0(10.5) | L, T | R |
| 仕様記号 | 屋内形 | 屋外形 | 屋内形 | 屋外形 |
| | J □ NPLA | J □ AALB | J □ NPRA | J □ AARB |

図 2 RNHM02-33 $\frac{1}{2}$ -ES-40~60 / 仕様記号
(RNHM02-33 $\frac{1}{2}$ -ES-B-40~60 / 仕様記号)

| | | | | |
|-------|----------|------------|----------|----------|
| 質量 kg | 屋内形 | 屋外形 | 軸出記号 | |
| | 11(12) | 11.5(12.5) | L, T | R |
| 仕様記号 | 屋内形 | 屋外形 | 屋内形 | 屋外形 |
| | J □ NPLA | J □ AALB | J □ NPRA | J □ AARB |

図 3 RNHM02-40 $\frac{1}{2}$ -ES-80~120 / 仕様記号
(RNHM02-40 $\frac{1}{2}$ -ES-B-80~120 / 仕様記号)

| | | | | |
|-------|----------|------------|----------|----------|
| 質量 kg | 屋内形 | 屋外形 | 軸出記号 | |
| | 14(15) | 14.5(15.5) | L, T | R |
| 仕様記号 | 屋内形 | 屋外形 | 屋内形 | 屋外形 |
| | J □ NPLA | J □ AALB | J □ NPRA | J □ AARB |

- 注) 1. 出力軸径寸法: 寸法公差は、JIS B 0401-1998 "h6" です。
2. 軸端キー寸法: 寸法公差は、JIS B 1301-1996(ISO) キー及びキー溝平行キー (縮込み形) に準拠しています。
3. 出力軸部の詳細寸法は、技術資料 J14 頁をご参照ください。
4. 屋外形は端子箱の向き (引出口方向) が図面と異なります。詳しくは技術資料 J88 頁をご参照ください。
5. 本寸法図の寸法及び質量は、予告なしに変更することがあります。

| | | | | | |
|-----|-----|------|------|----|----|
| | J | K | BA | BC | BL |
| 屋内形 | 85 | 70.5 | 81.5 | 62 | 31 |
| 屋外形 | 105 | 81 | 60 | 85 | 52 |

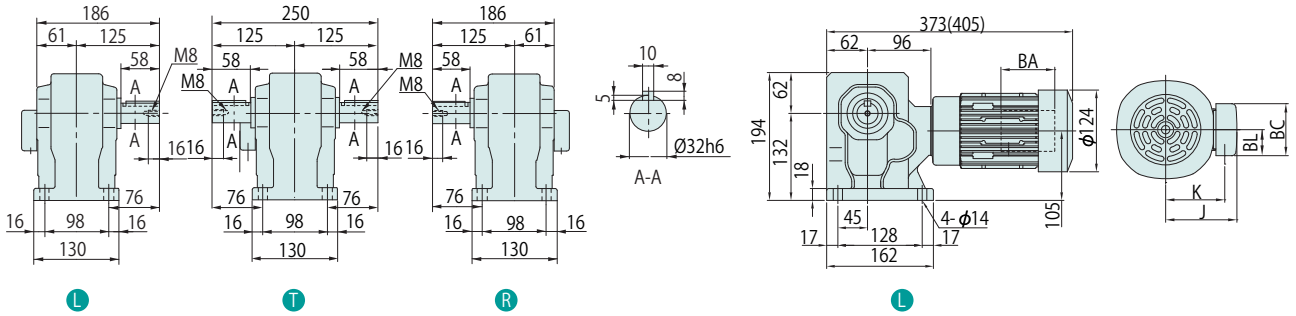
- 中空軸
- フランジ取付
- 脚取付
- ブレーキ無
- ブレーキ付
- 概要
- 三相モータ
- プレミアム効率三相モータ
- インバータ用三相モータ
- インバータ用プレミアム効率三相モータ
- 高効率 (JIS) 三相モータ
- 单相モータ
- 単相レバーシプルモータ
- オプション製品
- 防水形
- 安全増防爆形
- 入力軸ホロー形
- 15W
- 25W
- 40W
- 60W
- 90W
- 0.1kW
- 0.2kW
- 0.25kW
- 0.4kW
- 0.55kW
- 0.75kW
- 1.1kW
- 1.5kW
- 2.2kW
- 3.0kW
- 3.7kW
- 5.5kW
- 7.5kW
- 11kW

0.2kW 脚取付 RNHM タイプ 高効率 (JIS) 三相モータ (屋内形・屋外形 / ブレーキ無・ブレーキ付)

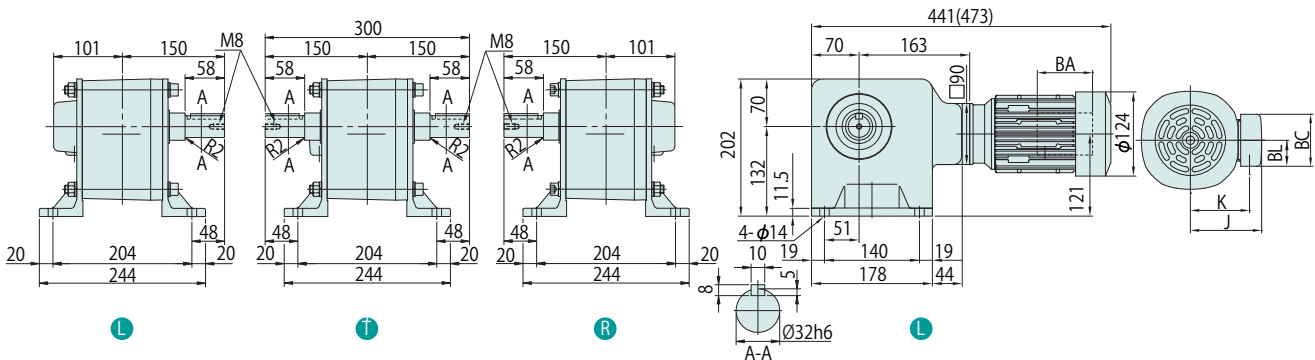
■寸法図

仕様記号の□は、200V 級は "2"、400V 級は "4" が入ります。詳細は G3~G4 頁をご参照ください。
() 内はブレーキ付の形式、寸法、質量を示します。

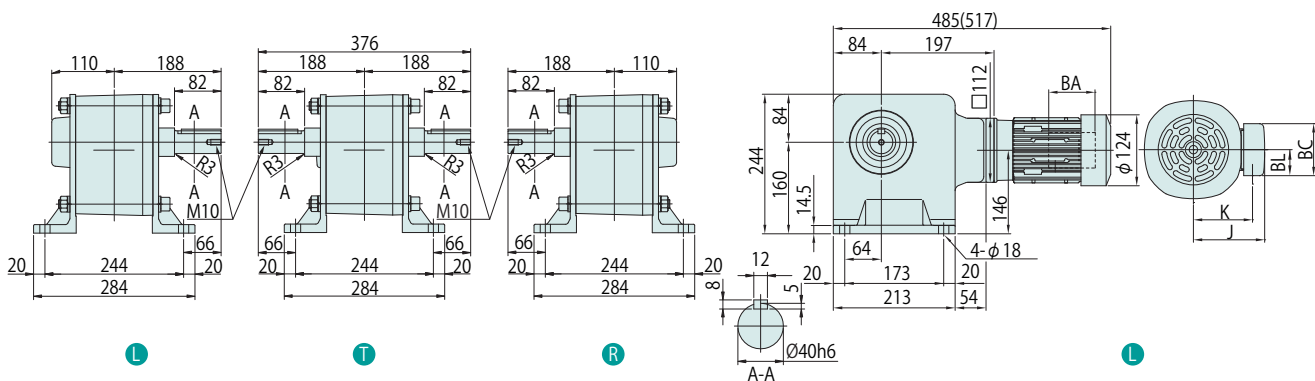
| | | | | | | | | | |
|-----|--|-------|--------|------------|----------|----------|----------|----------|-----|
| 図 1 | RNHM02-45 _h -ES-150~240 / 仕様記号 (RNHM02-45 _h -ES-B-150~240 / 仕様記号) | 質量 kg | 屋内形 | 屋外形 | 軸出記号 | L, T | | R | |
| | | | 15(16) | 15.5(16.5) | 仕様記号 | 屋内形 | 屋外形 | 屋内形 | 屋外形 |
| | | | | | J □ NPLA | J □ AALB | J □ NPRA | J □ AARB | |



| | | | | | | | | | |
|-----|--|-------|------------|--------|----------|----------|----------|----------|-----|
| 図 2 | RNHM02-1440 _h -ESJ1-300~600 / 仕様記号 (RNHM02-1440 _h -ESJ1-B-300~600 / 仕様記号) | 質量 kg | 屋内形 | 屋外形 | 軸出記号 | L, T | | R | |
| | | | 24.5(25.5) | 25(26) | 仕様記号 | 屋内形 | 屋外形 | 屋内形 | 屋外形 |
| | | | | | J □ NPLA | J □ AALB | J □ NPRA | J □ AARB | |



| | | | | | | | | | |
|-----|--|-------|--------|------------|----------|----------|----------|----------|-----|
| 図 3 | RNHM02-1540 _h -ESJ1-300~600 / 仕様記号 (RNHM02-1540 _h -ESJ1-B-300~600 / 仕様記号) | 質量 kg | 屋内形 | 屋外形 | 軸出記号 | L, T | | R | |
| | | | 41(42) | 41.5(42.5) | 仕様記号 | 屋内形 | 屋外形 | 屋内形 | 屋外形 |
| | | | | | J □ NPLA | J □ AALB | J □ NPRA | J □ AARB | |



注) 1. 出力軸径寸法: 寸法公差は、JIS B 0401-1998 "h6" です。

2. 軸端キー寸法: 寸法公差は、JIS B 1301-1996(ISO) キー及びキー溝平行キー (締込み形) に準拠しています。

3. 出力軸部、脚部 (補助形式 J1 タイプ) の詳細寸法は、技術資料 J14 頁をご参照ください。

4. 屋外形は端子箱の向き (引出口方向) の図面と異なります。詳しくは技術資料 J88 頁をご参照ください。

5. 補助形式 J1 タイプの反軸出側用安全カバーは、付属出荷となります。

6. 本寸法図の寸法及び質量は、予告なしに変更することがあります。

| | | | | | |
|-----|-----|------|------|----|----|
| | J | K | BA | BC | BL |
| 屋内形 | 85 | 70.5 | 81.5 | 62 | 31 |
| 屋外形 | 105 | 81 | 60 | 85 | 52 |

脚取付 RNHM タイプ 高効率 (JIS) 三相モータ (屋内形・屋外形 / ブレーキ無・ブレーキ付)

0.4kW

直交軸

形式記号

| 形式記号 | | | | 仕様記号 | | | | | | | | | | | |
|-------|--------|---|----|------|----|---|-----|---|-----|---|---|---|---|---|--|
| ブレーキ無 | RNHM05 | — | 枠番 | — | ES | — | 減速比 | / | ① | ② | ③ | ④ | ⑤ | ⑥ | |
| ブレーキ付 | RNHM05 | — | 枠番 | — | ES | — | B | — | 減速比 | | | | | | |

仕様記号はモータに関わる仕様を表す記号です。
G3頁 (屋外形は G4頁) よりお選びください。

モータ特性表

| モータ種類 | モータ容量 | 電圧 [V] | 周波数 [Hz] | 定格電流値 [A] | 定格回転速度 [r/min] | 耐熱クラス | 保護方式 |
|-----------------|-------|-------------|----------|----------------|----------------|--------|------------|
| 高効率 (JIS) 三相モータ | 0.4kW | 200/200/220 | 50/60/60 | 2.11/1.96/1.91 | 1420/1700/1720 | 120(E) | IP44 全閉外扇形 |
| | | 400/400/440 | 50/60/60 | 1.06/0.98/0.96 | 1420/1700/1720 | | |

選定表

| 減速比 | 実減速比 | 出力回転数 r/min | | 形式記号 (詳細は D16 頁) | | | | 出力トルク Tout | | | | SF | 出力軸許容ラジアル荷重 Pro | | | | 寸法図 | |
|-----|--------|-------------|------|------------------|------|-----------------|-----------------|-----------------|------|-------|------|-------|-----------------|------|------|------|---------|---------|
| | | r/min | | 容量記号 | 枠番 | 補助形式 | 減速比 | N・m | | kgf・m | | | N | | kgf | | | |
| | | 50Hz | 60Hz | | | | | 50Hz | 60Hz | 50Hz | 60Hz | | 50Hz | 60Hz | 50Hz | 60Hz | | |
| 5 | 5.13 | 290 | 350 | RNHM | 05 | - 370 | $\frac{1}{5}$ | - ES (-B) - 5 | 11.2 | 9.29 | 1.14 | 0.947 | 1.88 | 1470 | 1370 | 150 | 140 | G60 図 1 |
| 7.5 | 7.74 | 193 | 233 | | 05 | - 370 | $\frac{1}{7.5}$ | - ES (-B) - 7.5 | 16.8 | 13.9 | 1.71 | 1.42 | 1.88 | 1670 | 1570 | 170 | 160 | |
| 10 | 10.19 | 145 | 175 | | 05 | - 370 | $\frac{1}{10}$ | - ES (-B) - 10 | 22.4 | 18.6 | 2.29 | 1.89 | 1.88 | 1810 | 1720 | 185 | 175 | |
| 15 | 15.53 | 96.7 | 117 | | 05 | - 370 | $\frac{1}{15}$ | - ES (-B) - 15 | 33.6 | 27.9 | 3.43 | 2.84 | 1.88 | 2060 | 1960 | 210 | 200 | |
| 20 | 19.69 | 72.5 | 87.5 | | 05 | - 370 | $\frac{1}{20}$ | - ES (-B) - 20 | 44.8 | 37.2 | 4.57 | 3.79 | 1.88 | 2260 | 2160 | 230 | 220 | |
| 30 | 30.78 | 48.3 | 58.3 | | 05 | - 370 | $\frac{1}{30}$ | - ES (-B) - 30 | 67.3 | 55.7 | 6.86 | 5.68 | 1.88 | 2450 | 2350 | 250 | 240 | |
| 40 | 38.70 | 36.3 | 43.8 | | 05 | - 43 | $\frac{1}{40}$ | - ES (-B) - 40 | 89.7 | 74.3 | 9.14 | 7.58 | 1.88 | 3970 | 3820 | 405 | 390 | G60 図 2 |
| 50 | 48.09 | 29.0 | 35.0 | | 05 | - 43 | $\frac{1}{50}$ | - ES (-B) - 50 | 112 | 92.9 | 11.4 | 9.47 | 1.88 | 4170 | 4020 | 425 | 410 | |
| 60 | 60.07 | 24.2 | 29.2 | | 05 | - 43 | $\frac{1}{60}$ | - ES (-B) - 60 | 135 | 111 | 13.7 | 11.4 | 1.88 | 4310 | 4170 | 440 | 425 | |
| 80 | 80.31 | 18.1 | 21.9 | | 05 | - 50 | $\frac{1}{80}$ | - ES (-B) - 80 | 179 | 149 | 18.3 | 15.2 | 1.88 | 6230 | 6130 | 635 | 625 | G60 図 3 |
| 100 | 102.19 | 14.5 | 17.5 | | 05 | - 50 | $\frac{1}{100}$ | - ES (-B) - 100 | 224 | 186 | 22.9 | 18.9 | 1.88 | 6230 | 6230 | 635 | 635 | |
| 120 | 120.19 | 12.1 | 14.6 | | 05 | - 50 | $\frac{1}{120}$ | - ES (-B) - 120 | 269 | 223 | 27.4 | 22.7 | 1.88 | 6230 | 6230 | 635 | 635 | |
| 150 | 153.28 | 9.67 | 11.7 | 05 | - 55 | $\frac{1}{150}$ | - ES (-B) - 150 | 336 | 279 | 34.3 | 28.4 | 1.88 | 6230 | 6230 | 635 | 635 | G61 図 1 | |
| 200 | 193.15 | 7.25 | 8.75 | 05 | - 55 | $\frac{1}{200}$ | - ES (-B) - 200 | 448 | 372 | 45.7 | 37.9 | 1.63 | 6230 | 6230 | 635 | 635 | | |
| 240 | 235.71 | 6.04 | 7.29 | 05 | - 55 | $\frac{1}{240}$ | - ES (-B) - 240 | 538 | 446 | 54.9 | 45.5 | 1.36 | 6230 | 6230 | 635 | 635 | | |

注) 1. 出力回転数は、モータ回転数代表値 (50Hz : 1450r/min, 60Hz : 1750r/min) と減速比 (公称減速比) から算出しています。
2. 出力軸許容ラジアル荷重は、出力軸中央の位置の値です。
3. () 内はブレーキ付の形式を示します。

- 中空軸
- フランジ取付
- 脚取付
- ブレーキ無
- ブレーキ付
- 概要
- 三相モータ
- プレミアム効率 三相モータ
- インバータ用 三相モータ
- インバータ用 プレミアム効率 三相モータ
- 高効率 (JIS) 三相モータ
- 単相モータ
- 単相レバーシフルモータ
- オプション製品
- 防水形
- 安全増防爆形
- 入力軸 ホロー形
- 15W
- 25W
- 40W
- 60W
- 90W
- 0.1kW
- 0.2kW
- 0.25kW
- 0.4kW
- 0.55kW
- 0.75kW
- 1.1kW
- 1.5kW
- 2.2kW
- 3.0kW
- 3.7kW
- 5.5kW
- 7.5kW
- 11kW

■ 寸法図

仕様記号の□は、200V 級は "2"、400V 級は "4" が入ります。詳細は G3~G4 頁をご参照ください。
 () 内はブレーキ付の形式、寸法、質量を示します。

図 1 RNHM05-55^{h6}-ES-150~240 / 仕様記号
 (RNHM05-55^{h6}-ES-B-150~240 / 仕様記号)

| | | |
|-------|--------|--------|
| 質量 kg | 屋内形 | 屋外形 |
| | 25(28) | 26(29) |

| | | | | |
|------|----------|----------|----------|----------|
| 軸出記号 | L, T | | R | |
| | 屋内形 | 屋外形 | 屋内形 | 屋外形 |
| 仕様記号 | J □ NSLA | J □ ASLB | J □ NSRA | J □ ASRB |

- 注) 1. 出力軸径寸法: 寸法公差は、JIS B 0401-1998 "h6" です。
 2. 軸端キー寸法: 寸法公差は、JIS B 1301-1996(ISO) キー及びキー溝平行キー (締込み形) に準拠しています。
 3. 出力軸部の詳細寸法は、技術資料 J14 頁をご参照ください。
 4. 屋外形は端子箱の向き (引出口方向) が図面と異なります。詳しくは技術資料 J88 頁をご参照ください。
 5. 本寸法図の寸法及び質量は、予告なしに変更することがあります。

| | J | K | BA | BC | BL |
|-----|-----|-----|-----|-----|----|
| 屋内形 | 114 | 94 | 85 | 95 | 48 |
| 屋外形 | 141 | 105 | 100 | 131 | 75 |

- 中空軸
- フランジ取付
- 脚取付
- ブレーキ無
- ブレーキ付
- 概要
- 三相モータ
- プレミアム効率三相モータ
- インバータ用三相モータ
- インバータ用プレミアム効率三相モータ
- 高効率 (JIS) 三相モータ
- 单相モータ
- 单相レバーシフルモータ
- オプション製品
- 防水形
- 安全増防爆形
- 入力軸ホロー形
- 15W
- 25W
- 40W
- 60W
- 90W
- 0.1kW
- 0.2kW
- 0.25kW
- 0.4kW
- 0.55kW
- 0.75kW
- 1.1kW
- 1.5kW
- 2.2kW
- 3.0kW
- 3.7kW
- 5.5kW
- 7.5kW
- 11kW