

## 形式記号

## 形式記号

## 仕様記号

ブレーキ無 RNYM0015 — 枠番 — CA/CC —

減速比

① ② ③ ④ ⑤ ⑥

ブレーキ付 RNYM0015 — 枠番 — CA — B —

減速比

仕様記号はモータに関わる仕様を表す記号です。E6 頁よりお選びください。

## モータ特性表

モータ種類	モータ容量	電圧 [V]	周波数 [Hz]	定格電流値 [A]	定格回転速度 [r/min]	耐熱クラス	保護方式
単相モータ 単相レバーシブルモータ	15W	100/100	50/60	CA 0.34/0.32 CC 0.41/0.38	CA 1380/1680 CC 1290/1630	120(E)	IP20 保護形(自冷形)

注) ブレーキ付は保護形(外扇形)になります。

## 選定表

減速比	実減速比	出力回転数 r/min		形式記号 (詳細は D16 頁)				出力トルク Tout				SF	出力軸許容ラジアル荷重 Pro				寸法図
		容量 枠番 補助形式 減速比		N・m		kgf・m		N		kgf							
		50Hz	60Hz	50Hz	60Hz	50Hz	60Hz	50Hz	60Hz	50Hz	60Hz						
5	5.01	290	350	0015-03-CA/CC(-B)-5	0.371	0.307	0.038	0.031	4.00	539	490	55	50	E110 図 1			
7.5	7.50	193	233	0015-03-CA/CC(-B)-7.5	0.556	0.461	0.057	0.047	4.00	588	539	60	55				
10	10.00	145	175	0015-03-CA/CC(-B)-10	0.742	0.615	0.076	0.063	4.00	637	588	65	60				
12	12.27	121	146	0015-03-CA/CC(-B)-12	0.890	0.738	0.091	0.075	4.00	686	637	70	65				
15	15.00	96.7	117	0015-03-CA/CC(-B)-15	1.11	0.922	0.113	0.094	4.00	735	686	75	70				
20	20.00	72.5	87.5	0015-03-CA/CC(-B)-20	1.48	1.23	0.151	0.125	4.00	785	735	80	75				
25	24.55	58.0	70.0	0015-03-CA/CC(-B)-25	1.85	1.54	0.189	0.157	4.00	834	785	85	80				
30	30.00	48.3	58.3	0015-03-CA/CC(-B)-30	2.23	1.84	0.227	0.188	4.00	883	834	90	85				
40	40.00	36.3	43.8	0015-03-CA/CC(-B)-40	2.97	2.46	0.303	0.251	4.00	981	932	100	95				
50	50.00	29.0	35.0	0015-03-CA/CC(-B)-50	3.71	3.07	0.378	0.313	4.00	1080	1030	110	105				
60	60.91	24.2	29.2	0015-03-CA/CC(-B)-60	4.45	3.69	0.454	0.376	4.00	1080	1080	110	110				
80	80.00	18.1	21.9	0015-03-CA/CC(-B)-80	5.93	4.92	0.605	0.501	4.00	1080	1080	110	110				
100	100.00	14.5	17.5	0015-03-CA/CC(-B)-100	7.42	6.15	0.756	0.627	4.00	1080	1080	110	110				
120	121.82	12.1	14.6	0015-03-CA/CC(-B)-120	8.90	7.38	0.908	0.752	3.34	1080	1080	110	110				
160	160.0	9.06	10.9	0015-03-CA/CC(-B)-160	11.9	9.83	1.21	1.00	2.50	1080	1080	110	110				
200	200.00	7.25	8.75	0015-03-CA/CC(-B)-200	14.8	12.3	1.51	1.25	2.00	1080	1080	110	110				
240	243.64	6.04	7.29	0015-03-CA/CC(-B)-240	17.8	14.8	1.82	1.50	1.67	1080	1080	110	110				

- 注) 1. 出力回転数は、モータ回転数代表値 (50Hz: 1450r/min, 60Hz: 1750r/min) と減速比 (公称減速比) から算出しています。  
 2. 出力軸許容ラジアル荷重は、出力軸端より 20mm の位置の値です。  
 3. 補助形式の「CA」は単相モータ、「CC」は単相レバーシブルモータを示します。  
 4. ( ) 内はブレーキ付の形式を示します。レバーシブルモータはブレーキ無のみです。  
 5. 屋外形は製作できません。防水形をご確認ください。

## 寸法図

( ) 内はブレーキ付の形式、寸法、質量を示します。

質量 kg	RNYM0015-03-CA/CC-5~240 / 仕様記号 (RNYM0015-03-CA-B-5~240 / 仕様記号)		仕様記号	屋内形	
	質量 kg	屋内形		仕様記号	屋内形
	2.6(3.2)		J1NXTX		

- 注) 1. 出力軸径寸法: 寸法公差は、JIS B 0401-1998 "H8" です。  
 2. 軸端キー寸法: 寸法公差は、JIS B 1301-1996(ISO) キー及びキー溝 平行キー (普通形) に準拠しています。  
 3. 出力軸部の詳細寸法は、技術資料 J13 頁をご参照ください。  
 4. 本製品には、出力軸部用安全カバーが付属されます。安全カバーの寸法等詳細は、技術資料 J19 頁をご参照ください。  
 5. 本寸法図の寸法及び質量は、予告なしに変更することがあります。

### 形式記号

形式記号				仕様記号										
ブレーキ無	RNYM0025	—	枠番	—	CA/CC	—	減速比	/	①	②	③	④	⑤	⑥
ブレーキ付	RNYM0025	—	枠番	—	CA	—	B	—	仕様記号はモータに関わる仕様を表す記号です。E6 頁よりお選びください。					

### モータ特性表

モータ種類	モータ容量	電圧 [V]	周波数 [Hz]	定格電流値 [A]	定格回転速度 [r/min]	耐熱クラス	保護方式
単相モータ 単相レバーシブルモータ	25W	100/100	50/60	CA 0.51/0.49	CA 1330/1640	120(E)	IP20 保護形(自冷形)
				CC 0.57/0.66	CC 1310/1620		

注) ブレーキ付は保護形(外扇形)になります。

### 選定表

減速比	実減速比	出力回転数 r/min		形式記号 (詳細は D16 頁)				出力トルク Tout				SF	出力軸許容ラジアル荷重 Pro				寸法図
		50Hz	60Hz	容量記号	枠番	補助形式	減速比	N・m		kgf・m			N		kgf		
								50Hz	60Hz	50Hz	60Hz		50Hz	60Hz	50Hz	60Hz	
5	5.01	290	350	0025-03-CA/CC(-B)-5	0.618	0.512	0.063	0.052	2.40	539	490	55	50	E111 図 1			
7.5	7.50	193	233	0025-03-CA/CC(-B)-7.5	0.927	0.768	0.095	0.078	2.40	588	539	60	55				
10	10.00	145	175	0025-03-CA/CC(-B)-10	1.24	1.02	0.126	0.104	2.40	637	588	65	60				
12	12.27	121	146	0025-03-CA/CC(-B)-12	1.48	1.23	0.151	0.125	2.40	686	637	70	65				
15	15.00	96.7	117	0025-03-CA/CC(-B)-15	1.85	1.54	0.189	0.157	2.40	735	686	75	70				
20	20.00	72.5	87.5	0025-03-CA/CC(-B)-20	2.47	2.05	0.252	0.209	2.40	785	735	80	75				
25	24.55	58.0	70.0	0025-03-CA/CC(-B)-25	3.09	2.56	0.315	0.261	2.40	834	785	85	80				
30	30.00	48.3	58.3	0025-03-CA/CC(-B)-30	3.71	3.07	0.378	0.313	2.40	883	834	90	85				
40	40.00	36.3	43.8	0025-03-CA/CC(-B)-40	4.95	4.10	0.504	0.418	2.40	981	932	100	95				
50	50.00	29.0	35.0	0025-03-CA/CC(-B)-50	6.18	5.12	0.630	0.522	2.40	1080	1030	110	105				
60	60.91	24.2	29.2	0025-03-CA/CC(-B)-60	7.42	6.15	0.756	0.627	2.40	1080	1080	110	110				
80	80.00	18.1	21.9	0025-03-CA/CC(-B)-80	9.89	8.20	1.01	0.836	2.40	1080	1080	110	110				
100	100.00	14.5	17.5	0025-03-CA/CC(-B)-100	12.4	10.2	1.26	1.04	2.40	1080	1080	110	110				
120	121.82	12.1	14.6	0025-03-CA/CC(-B)-120	14.8	12.3	1.51	1.25	2.00	1080	1080	110	110				
160	160.0	9.06	10.9	0025-03-CA/CC(-B)-160	19.8	16.4	2.02	1.67	1.50	1080	1080	110	110				
200	200.00	7.25	8.75	0025-03-CA/CC(-B)-200	24.7	20.5	2.52	2.09	1.20	1080	1080	110	110				
240	243.64	6.04	7.29	0025-03-CA/CC(-B)-240	29.7	24.6	3.03	2.51	1.00	1080	1080	110	110				

- 注) 1. 出力回転数は、モータ回転数代表値 (50Hz: 1450r/min, 60Hz: 1750r/min) と減速比 (公称減速比) から算出しています。  
 2. 出力軸許容ラジアル荷重は、出力軸端より 20mm の位置の値です。  
 3. 補助形式の「CA」は単相モータ、「CC」は単相レバーシブルモータを示します。  
 4. ( ) 内はブレーキ付の形式を示します。レバーシブルモータはブレーキ無のみです。  
 5. 屋外形は製作できません。防水形をご確認ください。

### 寸法図

( ) 内はブレーキ付の形式、寸法、質量を示します。

図 1	RNYM0025-03-CA/CC-5~240 / 仕様記号	質量 kg	屋内形	仕様記号	屋内形
	(RNYM0025-03-CA-B-5~240 / 仕様記号)		2.7(3.3)		J1NXTX

- 注) 1. 出力軸径寸法: 寸法公差は、JIS B 0401-1998 "H8" です。  
 2. 軸端キー寸法: 寸法公差は、JIS B 1301-1996(ISO) キー及びキー溝 平行キー (普通形) に準拠しています。  
 3. 出力軸部の詳細寸法は、技術資料 J13 頁をご参照ください。  
 4. 本製品には、出力軸部用安全カバーが付属されます。安全カバーの寸法等詳細は、技術資料 J19 頁をご参照ください。  
 5. 本寸法図の寸法及び質量は、予告なしに変更することがあります。

- 中空軸
- フランジ取付
- 脚取付
- ブレーキ無
- ブレーキ付
- 概要
- 三相モータ
- プレミアム効率三相モータ
- インバータ用三相モータ
- インバータ用プレミアム効率三相モータ
- 高効率 (JIS) 三相モータ
- 単相モータ
- 単相レバーシブルモータ
- オプション製品
- 防水形
- 安全増防爆形
- 入力軸ホロー形
- 15W
- 25W
- 40W
- 60W
- 90W
- 0.1kW
- 0.2kW
- 0.25kW
- 0.4kW
- 0.55kW
- 0.75kW
- 1.1kW
- 1.5kW
- 2.2kW
- 3.0kW
- 3.7kW
- 5.5kW
- 7.5kW
- 11kW

## 形式記号

## 形式記号

## 仕様記号

ブレーキ無 RNYM004 — 枠番 — CA/CC — 減速比

ブレーキ付 RNYM004 — 枠番 — CA — B — 減速比

① ② ③ ④ ⑤ ⑥

仕様記号はモータに関わる仕様を表す記号です。E6 頁よりお選びください。

## モータ特性表

モータ種類	モータ容量	電圧 [V]	周波数 [Hz]	定格電流値 [A]	定格回転速度 [r/min]	耐熱クラス	保護方式
単相モータ 単相レバーシブルモータ	40W	100/100	50/60	CA ☆ 0.76/0.85 ★ 0.78/0.78	CA ☆ 1300/1600 ★ 1360/1660	120(E)	IP20 保護形 (自冷形)
				CC ☆ 0.84/0.97 ★ 0.78/0.92	CC ☆ 1270/1580 ★ 1370/1670		

注) 1. モータと減速比の組合せにより定格電流値及び定格回転速度が変わります。それぞれに当てはまる減速比は以下となります。

☆ 1/5 ~ 1/120 ★ 1/150 ~ 1/1440

2. 枠番 07 のブレーキ付は保護形 (外扇形) になります。

## 選定表

減速比	実減速比	出力回転数		形式記号 (詳細は D16 頁)				出力トルク Tout				出力軸許容ラジアル荷重 Pro				寸法図	
		r/min		容量記号	枠番	補助形式	減速比	N・m		kgf・m		SF	N		kgf		
		50Hz	60Hz					50Hz	60Hz	50Hz	60Hz		50Hz	60Hz			
5	5.01	290	350	004	-07	-CA/CC (-B)	-5	1.12	0.929	0.114	0.095	1.50	539	490	55	50	E113 図 1
7.5	7.50	193	233	004	-07	-CA/CC (-B)	-7.5	1.68	1.39	0.171	0.142	1.50	588	539	60	55	
10	10.00	145	175	004	-07	-CA/CC (-B)	-10	2.24	1.86	0.229	0.189	1.50	637	588	65	60	
12	12.27	121	146	004	-07	-CA/CC (-B)	-12	2.69	2.23	0.274	0.227	1.50	686	637	70	65	
15	15.00	96.7	117	004	-07	-CA/CC (-B)	-15	3.36	2.79	0.343	0.284	1.50	735	686	75	70	
20	20.00	72.5	87.5	004	-07	-CA/CC (-B)	-20	4.48	3.72	0.457	0.379	1.50	785	735	80	75	
25	24.55	58.0	70.0	004	-07	-CA/CC (-B)	-25	5.61	4.64	0.572	0.474	1.50	834	785	85	80	
30	30.00	48.3	58.3	004	-07	-CA/CC (-B)	-30	6.73	5.57	0.686	0.568	1.50	883	834	90	85	
40	40.00	36.3	43.8	004	-07	-CA/CC (-B)	-40	8.97	7.43	0.914	0.758	1.50	981	932	100	95	
50	50.00	29.0	35.0	004	-07	-CA/CC (-B)	-50	11.2	9.29	1.14	0.947	1.50	1080	1030	110	105	
60	60.91	24.2	29.2	004	-07	-CA/CC (-B)	-60	13.5	11.1	1.37	1.14	1.50	1080	1080	110	110	
80	80.00	18.1	21.9	004	-07	-CA/CC (-B)	-80	17.9	14.9	1.83	1.52	1.50	1080	1080	110	110	
100	100.00	14.5	17.5	RNYM	004	-07	-CA/CC (-B)	-100	22.4	18.6	2.29	1.89	1.20	1080	1080	110	110
120	121.82	12.1	14.6	004	-07	-CA/CC (-B)	-120	26.9	22.3	2.74	2.27	1.00	1080	1080	110	110	
150	152.14	9.67	11.7	004	-17	-CA/CC (-B)	-150	33.6	27.9	3.43	2.84	1.60	1420	1420	145	145	E113 図 2
200	195.61	7.25	8.75	004	-17	-CA/CC (-B)	-200	44.8	37.2	4.57	3.79	1.20	1420	1420	145	145	
250	234.64	6.04	7.29	004	-17	-CA/CC (-B)	-240	53.8	44.6	5.49	4.55	1.00	1420	1420	145	145	
300	297.57	4.83	5.83	004	-1240	-CA/CC (-B)	-300	63.3	52.5	6.46	5.35	1.55	1810	1810	185	185	E113 図 3
360	346.15	4.03	4.86	004	-1240	-CA/CC (-B)	-360	76.0	62.9	7.75	6.42	1.29	1810	1810	185	185	
480	485.71	3.02	3.65	004	-1240	-CA/CC (-B)	-480	98.1	83.9	10.0	8.56	*	1810	1810	185	185	
600	626.32	2.42	2.92	004	-1240	-CA/CC (-B)	-600	98.1	98.1	10.0	10.0	*	1810	1810	185	185	
720	728.57	2.01	2.43	004	-1240	-CA/CC (-B)	-720	98.1	98.1	10.0	10.0	*	1810	1810	185	185	
900	923.72	1.61	1.94	004	-1240	-CA/CC (-B)	-900	98.1	98.1	10.0	10.0	*	1810	1810	185	185	
1200	1159.41	1.21	1.46	004	-1240	-CA/CC (-B)	-1200	98.1	98.1	10.0	10.0	*	1810	1810	185	185	
1440	1424.62	1.01	1.22	004	-1240	-CA/CC (-B)	-1440	98.1	98.1	10.0	10.0	*	1810	1810	185	185	

注) 1. 出力回転数は、モータ回転数代表値 (50Hz: 1450r/min, 60Hz: 1750r/min) と減速比 (公称減速比) から算出しています。

2. 出力軸許容ラジアル荷重は、出力軸端より 20mm の位置の値です。

3. 補助形式の「CA」は単相モータ、「CC」は単相レバーシブルモータを示します。

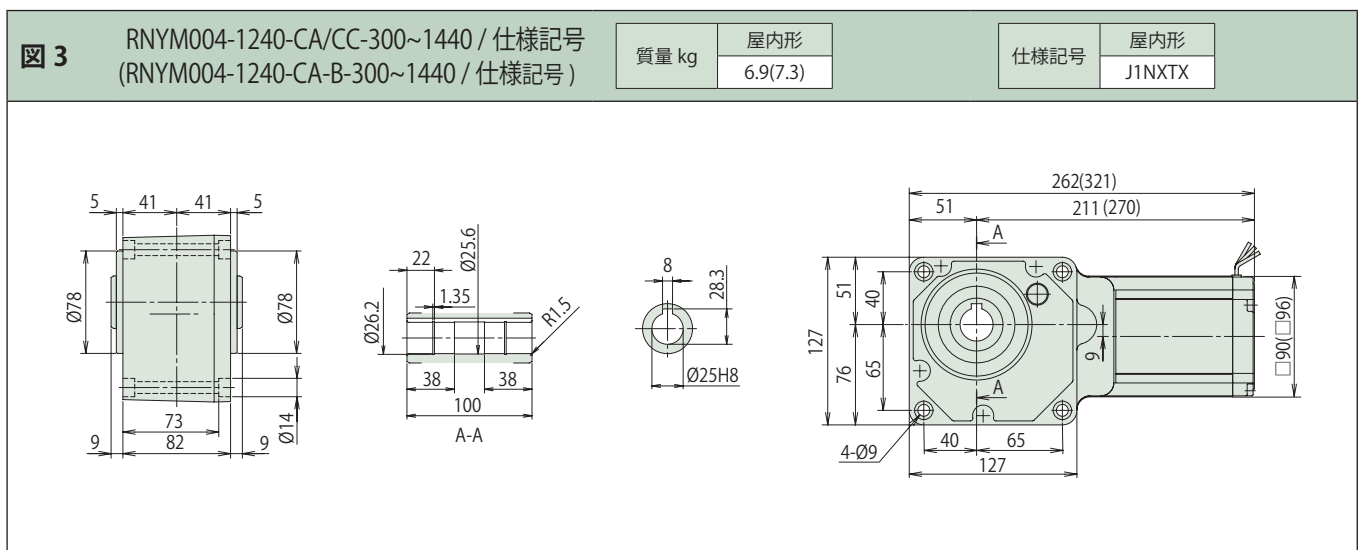
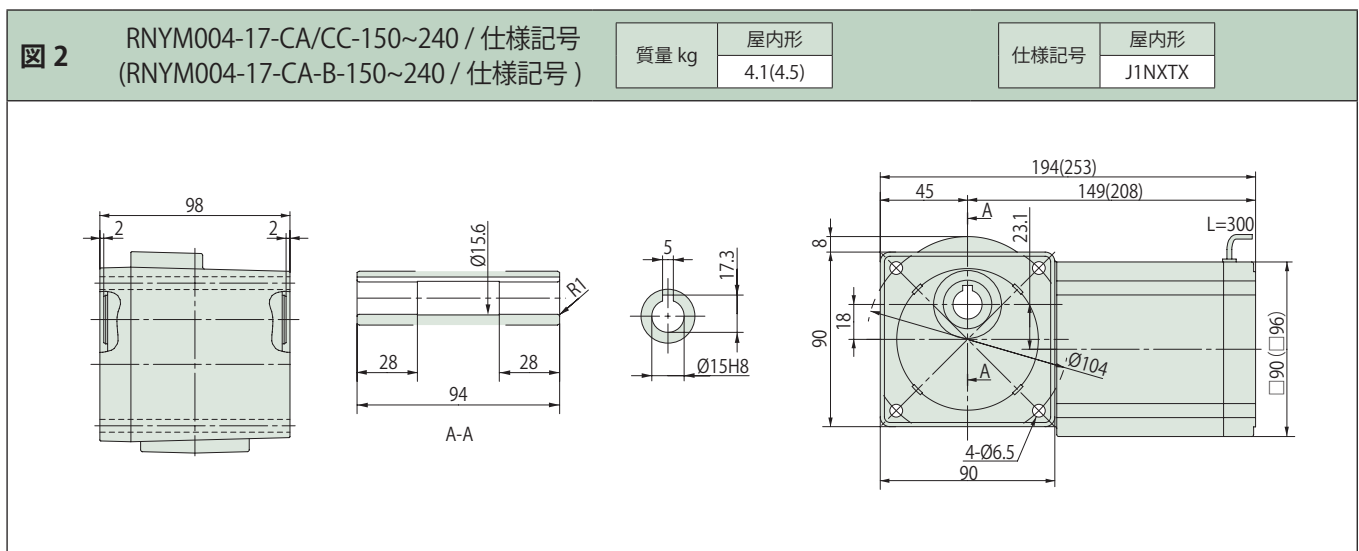
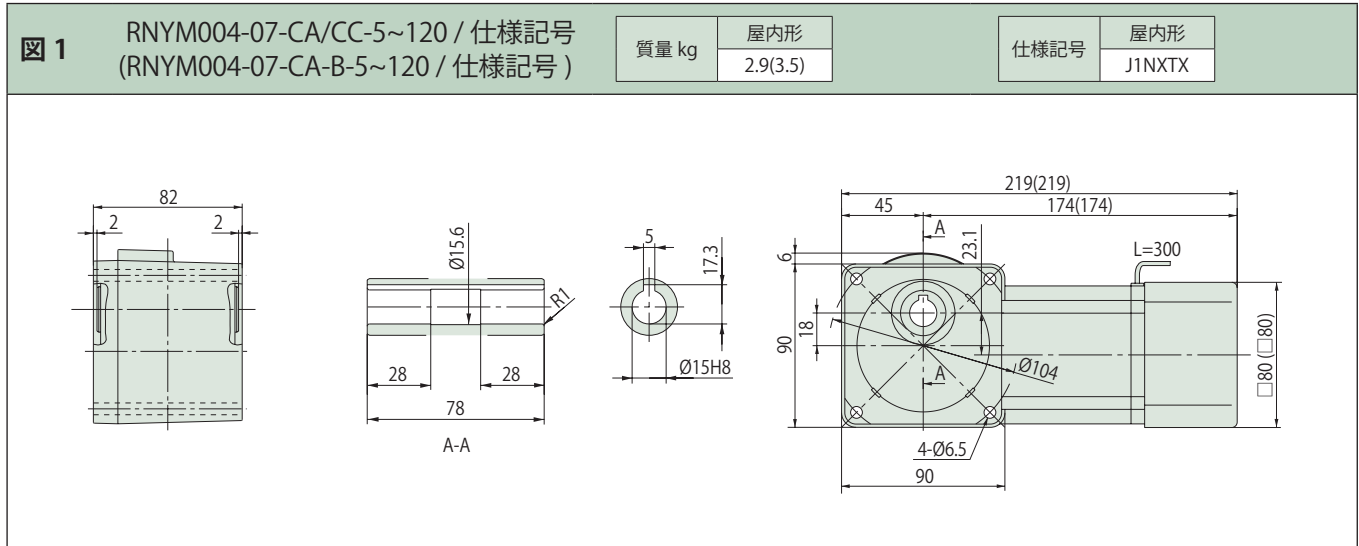
4. ( ) 内はブレーキ付の形式を示します。レバーシブルモータはブレーキ無のみです。

5. 屋外形は製作できません。防水形をご検討ください。防水形の場合、減速比 5 ~ 120 の枠番は 17 枠となります。

6. SF 欄に \* が付いている場合はモータの全容量 kW まで負荷をかけるると過負荷となりますので出力トルク欄の値以内でご使用ください。

### ■ 寸法図

( )内はブレーキ付の形式、寸法、質量を示します。



- 注) 1. 出力軸径寸法: 寸法公差は、JIS B 0401-1998 "H8" です。  
 2. 軸端キー寸法: 寸法公差は、JIS B 1301-1996(ISO) キー及びキー溝 平行キー (普通形) に準拠しています。  
 3. 出力軸部の詳細寸法は、技術資料 J13 頁をご参照ください。  
 4. 本製品には、出力軸部用安全カバーが付属されます。安全カバーの寸法等詳細は、技術資料 J19 頁をご参照ください。  
 5. 本寸法図の寸法及び質量は、予告なしに変更することがあります。

- 中空軸
- フランジ取付
- 脚取付
- ブレーキ無
- ブレーキ付
- 概要
- 三相モータ
- プレミアム効率三相モータ
- インバータ用三相モータ
- インバータ用プレミアム効率三相モータ
- 高効率 (JIS) 三相モータ
- 単相モータ
- 単相レバーシブルモータ
- オプション製品
- 防水形
- 安全増防爆形
- 入力軸ホロー形
- 15W
- 25W
- 40W
- 60W
- 90W
- 0.1kW
- 0.2kW
- 0.25kW
- 0.4kW
- 0.55kW
- 0.75kW
- 1.1kW
- 1.5kW
- 2.2kW
- 3.0kW
- 3.7kW
- 5.5kW
- 7.5kW
- 11kW



## ■形式記号

中空軸

形式記号

仕様記号

フランジ

取付

ブレーキ無 RNYM006 — 枠番 — CA/CC — 減速比 / ① ② ③ ④ ⑤ ⑥

脚取付

ブレーキ付 RNYM006 — 枠番 — CA — B — 減速比

仕様記号はモータに関わる仕様を表す記号です。E6 頁よりお選びください。

ブレーキ無

ブレーキ付

## ■モータ特性表

モータ種類	モータ容量	電圧 [V]	周波数 [Hz]	定格電流値 [A]	定格回転速度 [r/min]	耐熱クラス	保護方式
単相モータ 単相レバーシブルモータ	60W	100/100	50/60	CA 1.1/1.1	CA1340/1670	120(E)	IP20 保護形(外扇形)
				CC 1.1/1.4	CC 1370/1660		

## ■選定表

概要

三相

モータ

プレミアム効率

三相モータ

インバータ用

三相モータ

インバータ用

プレミアム効率

三相モータ

高効率 (US)

三相モータ

単相

モータ

単相レバー

シブルモータ

オプション

製品

防水形

安全増

防爆形

入力軸

ホロー形

15W

25W

40W

60W

90W

0.1kW

0.2kW

0.25kW

0.4kW

0.55kW

0.75kW

1.1kW

1.5kW

2.2kW

3.0kW

3.7kW

5.5kW

7.5kW

11kW

減速比	実減速比	出力回転数		形式記号 (詳細は D16 頁)				出力トルク Tout				SF	出力軸許容ラジアル荷重 Pro				寸法図	
		r/min		容量記号	枠番	補助形式	減速比	N・m		kgf・m			N		kgf			
		50Hz	60Hz					50Hz	60Hz	50Hz	60Hz		50Hz	60Hz				
5	5.01	290	350	RNYM	006	-17	-CA/CC (-B)	-5	1.68	1.39	0.171	0.142	1.50	637	588	65	60	E115 図1
7.5	7.50	193	233		006	-17	-CA/CC (-B)	-7.5	2.52	2.09	0.257	0.213	1.50	686	637	70	65	
10	10.18	145	175		006	-17	-CA/CC (-B)	-10	3.36	2.79	0.343	0.284	1.50	785	735	80	75	
12	12.00	121	146		006	-17	-CA/CC (-B)	-12	4.04	3.34	0.412	0.341	1.50	834	785	85	80	
15	15.00	96.7	117		006	-17	-CA/CC (-B)	-15	5.04	4.18	0.514	0.426	1.50	883	834	90	85	
20	20.36	72.5	87.5		006	-17	-CA/CC (-B)	-20	6.73	5.57	0.686	0.568	1.50	981	932	100	95	
25	25.42	58.0	70.0		006	-17	-CA/CC (-B)	-25	8.41	6.97	0.857	0.710	1.50	1030	981	105	100	
30	30.48	48.3	58.3		006	-17	-CA/CC (-B)	-30	10.1	8.36	1.03	0.852	1.50	1080	1030	110	105	
40	38.89	36.3	43.8		006	-17	-CA/CC (-B)	-40	13.5	11.1	1.37	1.14	1.50	1180	1130	120	115	
50	50.71	29.0	35.0		006	-17	-CA/CC (-B)	-50	16.8	13.9	1.71	1.42	1.50	1270	1230	130	125	
60	60.83	24.2	29.2		006	-17	-CA/CC (-B)	-60	20.2	16.7	2.06	1.70	1.50	1320	1270	135	130	
80	77.78	18.1	21.9		006	-17	-CA/CC (-B)	-80	26.9	22.3	2.74	2.27	1.50	1420	1370	145	140	
100	103.16	14.5	17.5		006	-17	-CA/CC (-B)	-100	33.6	27.9	3.43	2.84	1.50	1420	1420	145	145	
120	116.67	12.1	14.6		006	-17	-CA/CC (-B)	-120	40.4	33.4	4.12	3.41	1.34	1420	1420	145	145	
150	152.14	9.67	11.7		006	-17	-CA/CC (-B)	-150	50.4	41.8	5.14	4.26	1.07	1420	1420	145	145	
200	195.61	7.25	8.75		006	-17	-CA/CC (-B)	-200	53.9	53.9	5.50	5.50	*	1420	1420	145	145	
240	234.64	6.04	7.29		006	-17	-CA/CC (-B)	-240	53.9	53.9	5.50	5.50	*	1420	1420	145	145	
300	297.57	4.83	5.83		006	-1240	-CA/CC (-B)	-300	95.0	78.7	9.68	8.02	1.03	1810	1810	185	185	
360	346.15	4.03	4.86		006	-1240	-CA/CC (-B)	-360	98.1	94.4	10.0	9.63	*	1810	1810	185	185	
480	485.71	3.02	3.65		006	-1240	-CA/CC (-B)	-480	98.1	98.1	10.0	10.0	*	1810	1810	185	185	
600	626.32	2.42	2.92	006	-1240	-CA/CC (-B)	-600	98.1	98.1	10.0	10.0	*	1810	1810	185	185		
720	728.57	2.01	2.43	006	-1240	-CA/CC (-B)	-720	98.1	98.1	10.0	10.0	*	1810	1810	185	185		
900	923.72	1.61	1.94	006	-1240	-CA/CC (-B)	-900	98.1	98.1	10.0	10.0	*	1810	1810	185	185		
1200	1159.41	1.21	1.46	006	-1240	-CA/CC (-B)	-1200	98.1	98.1	10.0	10.0	*	1810	1810	185	185		
1440	1424.62	1.01	1.22	006	-1240	-CA/CC (-B)	-1440	98.1	98.1	10.0	10.0	*	1810	1810	185	185		

注) 1. 出力回転数は、モータ回転数代表値 (50Hz: 1450r/min, 60Hz: 1750r/min) と減速比 (公称減速比) から算出しています。

2. 出力軸許容ラジアル荷重は、出力軸端より 20mm の位置の値です。

3. 補助形式の「CA」は単相モータ、「CC」は単相レバーシブルモータを示します。

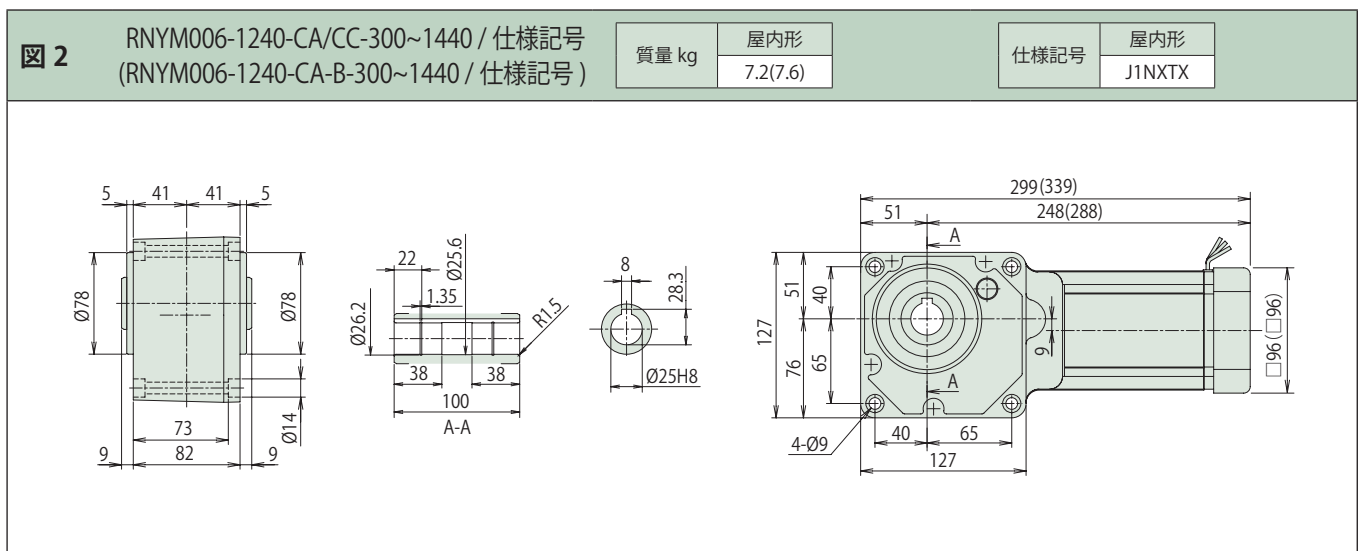
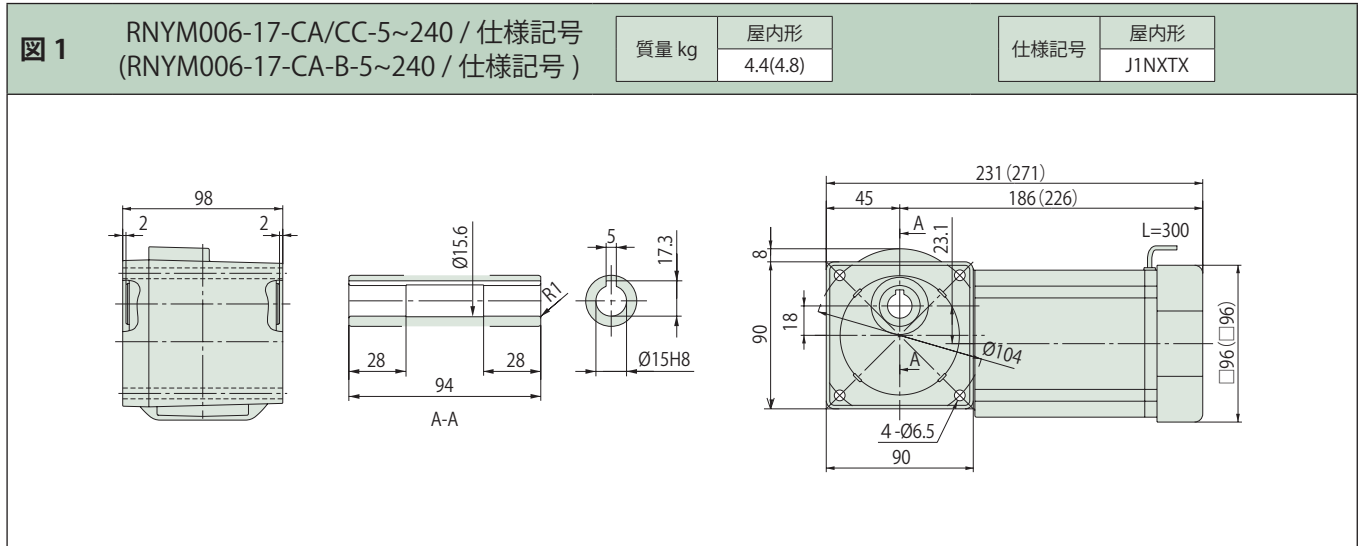
4. ( ) 内はブレーキ付の形式を示します。レバーシブルモータはブレーキ無のみです。

5. 屋外形は製作できません。防水形をご検討ください。

6. SF 欄に \* が付いている場合はモータの全容量 kW まで負荷をかけたると過負荷となりますので出力トルク欄の値以内でご使用ください。

### ■寸法図

( )内はブレーキ付の形式、寸法、質量を示します。



- 注) 1. 出力軸径寸法: 寸法公差は、JIS B 0401-1998 "H8" です。  
 2. 軸端キー寸法: 寸法公差は、JIS B 1301-1996(ISO) キー及びキー溝 平行キー (普通形) に準拠しています。  
 3. 出力軸部の詳細寸法は、技術資料 J13 頁をご参照ください。  
 4. 本製品には、出力軸部用安全カバーが付属されます。安全カバーの寸法等詳細は、技術資料 J19 頁をご参照ください。  
 5. 本寸法図の寸法及び質量は、予告なしに変更することがあります。

中空軸

フランジ  
取付

脚取付

ブレーキ無

ブレーキ付

概要

三相  
モータ

プレミアム効率  
三相モータ

インバータ用  
三相モータ

インバータ用  
プレミアム効率  
三相モータ

高効率 (JIS)  
三相モータ

単相  
モータ

単相レバー  
シブルモータ

オプション  
製品

防水形

安全増  
防爆形

入力軸  
ホロー形

15W

25W

40W

60W

90W

0.1kW

0.2kW

0.25kW

0.4kW

0.55kW

0.75kW

1.1kW

1.5kW

2.2kW

3.0kW

3.7kW

5.5kW

7.5kW

11kW

## 形式記号

## 形式記号

## 仕様記号

ブレーキ無 RNYM009 — 枠番 — CA/CC —

減速比

① ② ③ ④ ⑤ ⑥

ブレーキ付 RNYM009 — 枠番 — CA — B —

減速比

仕様記号はモータに関わる仕様を表す記号です。E6 頁よりお選びください。

## モータ特性表

モータ種類	モータ容量	電圧 [V]	周波数 [Hz]	定格電流値 [A]	定格回転速度 [r/min]	耐熱クラス	保護方式
単相モータ 単相レバーシブルモータ	90W	100/100	50/60	CA 1.6/1.6	CA 1350/1650	120(E)	IP20 保護形(外扇形)
				CC 1.6/2.1	CC 1360/1660		

## 選定表

減速比	実減速比	出力回転数		形式記号 (詳細は D16 頁)				出力トルク Tout				SF	出力軸許容ラジアル荷重 Pro				寸法図
		r/min		容量記号	枠番	補助形式	減速比	N・m		kgf・m			N		kgf		
		50Hz	60Hz					50Hz	60Hz	50Hz	60Hz		50Hz	60Hz			
5	5.00	290	350	009	-17	-CA/CC (-B)	-5	2.52	2.09	0.257	0.213	1.00	637	588	65	60	E117 図1
7.5	7.50	193	233	009	-17	-CA/CC (-B)	-7.5	3.78	3.13	0.386	0.320	1.00	686	637	70	65	
10	10.18	145	175	009	-17	-CA/CC (-B)	-10	5.04	4.18	0.514	0.426	1.00	785	735	80	75	
12	12.00	121	146	009	-17	-CA/CC (-B)	-12	6.05	5.02	0.617	0.511	1.00	834	785	85	80	
15	15.00	96.7	117	009	-17	-CA/CC (-B)	-15	7.57	6.27	0.772	0.639	1.00	883	834	90	85	
20	20.36	72.5	87.5	009	-17	-CA/CC (-B)	-20	10.1	8.36	1.03	0.852	1.00	981	932	100	95	
25	25.42	58.0	70.0	009	-17	-CA/CC (-B)	-25	12.6	10.4	1.29	1.07	1.00	1030	981	105	100	
30	30.48	48.3	58.3	009	-17	-CA/CC (-B)	-30	15.1	12.5	1.54	1.28	1.00	1080	1030	110	105	
40	38.89	36.3	43.8	009	-17	-CA/CC (-B)	-40	20.2	16.7	2.06	1.70	1.00	1180	1130	120	115	
50	50.71	29.0	35.0	009	-17	-CA/CC (-B)	-50	25.2	20.9	2.57	2.13	1.00	1270	1230	130	125	
60	60.83	24.2	29.2	009	-17	-CA/CC (-B)	-60	30.3	25.1	3.09	2.56	1.00	1320	1270	135	130	
80	77.78	18.1	21.9	009	-17	-CA/CC (-B)	-80	40.4	33.4	4.12	3.41	1.00	1420	1370	145	140	
100	103.16	14.5	17.5	RNYM	009	-17	-CA/CC (-B)	-100	50.4	41.8	5.14	4.26	1.00	1420	1420	145	145
120	116.67	12.1	14.6		009	-17	-CA/CC (-B)	-120	53.9	50.2	5.50	5.11	*	1420	1420	145	145
150	152.14	9.67	11.7		009	-17	-CA/CC (-B)	-150	53.9	53.9	5.50	5.50	*	1420	1420	145	145
200	195.61	7.25	8.75		009	-17	-CA/CC (-B)	-200	53.9	53.9	5.50	5.50	*	1420	1420	145	145
240	234.64	6.04	7.29		009	-17	-CA/CC (-B)	-240	53.9	53.9	5.50	5.50	*	1420	1420	145	145
300	297.57	4.83	5.83		009	-1240	-CA/CC (-B)	-300	98.1	98.1	10.0	10.0	*	1810	1810	185	185
360	346.15	4.03	4.86		009	-1240	-CA/CC (-B)	-360	98.1	98.1	10.0	10.0	*	1810	1810	185	185
480	485.71	3.02	3.65		009	-1240	-CA/CC (-B)	-480	98.1	98.1	10.0	10.0	*	1810	1810	185	185
600	626.32	2.42	2.92		009	-1240	-CA/CC (-B)	-600	98.1	98.1	10.0	10.0	*	1810	1810	185	185
720	728.57	2.01	2.43		009	-1240	-CA/CC (-B)	-720	98.1	98.1	10.0	10.0	*	1810	1810	185	185
900	923.72	1.61	1.94	009	-1240	-CA/CC (-B)	-900	98.1	98.1	10.0	10.0	*	1810	1810	185	185	
1200	1159.41	1.21	1.46	009	-1240	-CA/CC (-B)	-1200	98.1	98.1	10.0	10.0	*	1810	1810	185	185	
1440	1424.62	1.01	1.22	009	-1240	-CA/CC (-B)	-1440	98.1	98.1	10.0	10.0	*	1810	1810	185	185	

注) 1. 出力回転数は、モータ回転数代表値 (50Hz: 1450r/min, 60Hz: 1750r/min) と減速比 (公称減速比) から算出しています。

2. 出力軸許容ラジアル荷重は、出力軸端より 20mm の位置の値です。

3. 補助形式の「CA」は単相モータ、「CC」は単相レバーシブルモータを示します。

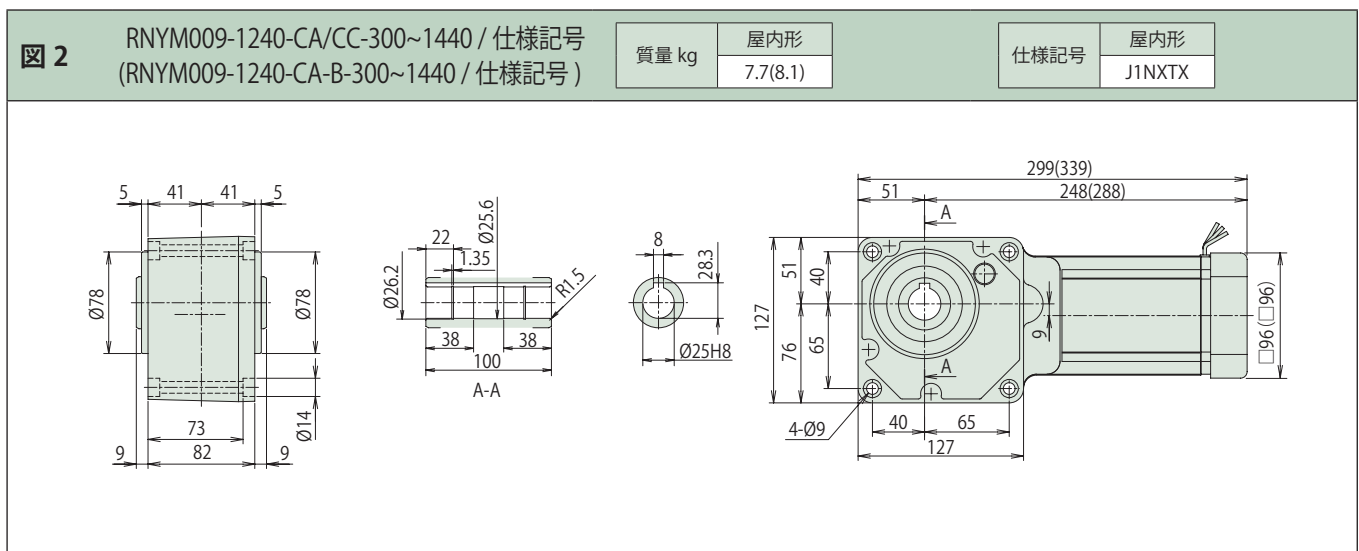
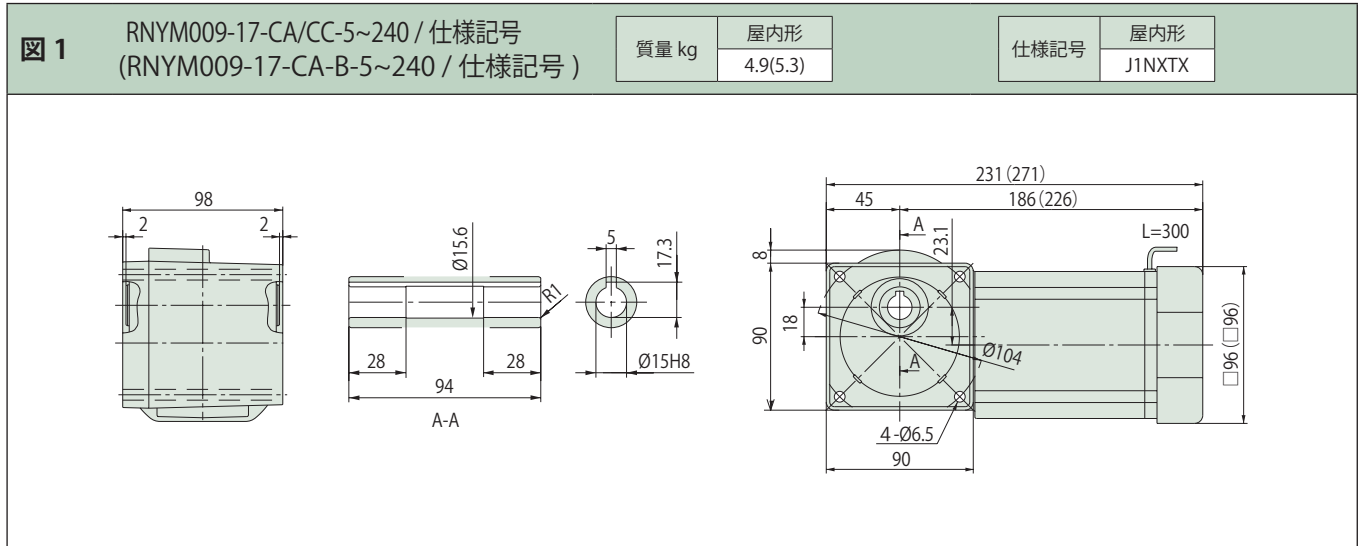
4. ( ) 内はブレーキ付の形式を示します。レバーシブルモータはブレーキ無のみです。

5. 屋外形は製作できません。防水形をご検討ください。

6. SF 欄に \* が付いている場合はモータの全容量 kW まで負荷をかけたると過負荷となりますので出力トルク欄の値以内でご使用ください。

### ■寸法図

( )内はブレーキ付の形式、寸法、質量を示します。



- 注) 1. 出力軸径寸法: 寸法公差は、JIS B 0401-1998 "H8" です。  
 2. 軸端キー寸法: 寸法公差は、JIS B 1301-1996(ISO) キー及びキー溝 平行キー (普通形) に準拠しています。  
 3. 出力軸部の詳細寸法は、技術資料 J13 頁をご参照ください。  
 4. 本製品には、出力軸部用安全カバーが付属されます。安全カバーの寸法等詳細は、技術資料 J19 頁をご参照ください。  
 5. 本寸法図の寸法及び質量は、予告なしに変更することがあります。

中空軸

フランジ  
取付

脚取付

ブレーキ無

ブレーキ付

概要

三相  
モータ

プレミアム効率  
三相モータ

インバータ用  
三相モータ

インバータ用  
プレミアム効率  
三相モータ

高効率 (JIS)  
三相モータ

単相  
モータ

単相レバー  
シブルモータ

オプション  
製品

防水形

安全増  
防爆形

入力軸  
ホロー形

15W

25W

40W

60W

90W

0.1kW

0.2kW

0.25kW

0.4kW

0.55kW

0.75kW

1.1kW

1.5kW

2.2kW

3.0kW

3.7kW

5.5kW

7.5kW

11kW



## 形式記号

形式記号

仕様記号

ブレーキ無 RNYM01 — 枠番 — CB — 減速比

ブレーキ付 RNYM01 — 枠番 — CB — B — 減速比

①	②	③	④	⑤	⑥
---	---	---	---	---	---

仕様記号はモータに関わる仕様を表す記号です。E6 頁よりお選びください。

## モータ特性表

モータ種類	モータ容量	電圧 [V]	周波数 [Hz]	定格電流値 [A]	定格回転速度 [r/min]	耐熱クラス	保護方式
単相モータ	0.1kW	100/100	50/60	2.8/2.2	1450/1740	130(B)	IP44 全閉外扇形
		200/200	50/60	1.4/1.1	1450/1740		

## 選定表

減速比	実減速比	出力回転数 r/min		形式記号 (詳細は D16 頁)				出力トルク Tout				SF	出力軸許容ラジアル荷重 Pro				寸法図						
		50Hz	60Hz	容量記号	枠番	補助形式	減速比	N・m		kgf・m			N		kgf								
								50Hz	60Hz	50Hz	60Hz		50Hz	60Hz	50Hz	60Hz							
5	5.00	290	350	01 - 1110 - CB (-B) - 5	—	—	—	2.80	2.32	0.286	0.237	4.00	637	588	65	60	E120 図 1						
																	01 - 1120 - CB (-B) - 5	2.00	E120 図 2				
7	7.00	207	250	01 - 1110 - CB (-B) - 7	—	—	—	3.92	3.25	0.400	0.332	4.00	686	637	70	65	E120 図 1						
																	01 - 1120 - CB (-B) - 7	2.00	E120 図 2				
10	10.00	145	175	01 - 1110 - CB (-B) - 10	—	—	—	5.61	4.64	0.572	0.474	2.00	785	735	80	75	E120 図 1						
																	01 - 1120 - CB (-B) - 10	2.00	E120 図 2				
12	11.74	121	146	01 - 1120 - CB (-B) - 12	—	—	—	6.73	5.57	0.686	0.568	2.00	834	785	85	80	E120 図 2						
																		01 - 1120 - CB (-B) - 15	2.00	883	834	90	85
																		01 - 1120 - CB (-B) - 20	2.00	981	932	100	95
25	24.62	58.0	70.0	01 - 1120 - CB (-B) - 25	—	—	—	14.0	11.6	1.43	1.18	2.00	1030	981	105	100	E120 図 2						
																		01 - 1120 - CB (-B) - 30	2.00	1080	1030	110	105
																		01 - 1120 - CB (-B) - 40	1.00	1180	1130	120	115
40	41.33	36.3	43.8	01 - 1220 - CB (-B) - 40	—	—	—	22.4	18.6	2.29	1.89	2.00	1620	1570	165	160	E120 図 3						
																	01 - 1120 - CB (-B) - 50	1.00	1270	1230	130	125	
																	01 - 1220 - CB (-B) - 50	2.00	1720	1670	175	170	
60	60.00	24.2	29.2	01 - 1120 - CB (-B) - 60	—	—	—	33.6	27.9	3.43	2.84	1.00	1320	1270	135	130	E120 図 2						
																	01 - 1220 - CB (-B) - 60	2.00	1770	1720	180	175	
																	01 - 1230 - CB (-B) - 80	1.00	1770	1770	180	180	
80	81.45	18.1	21.9	01 - 1330 - CB (-B) - 80	—	—	—	44.8	37.2	4.57	3.79	2.00	3040	2940	310	300	E121 図 5						
																	01 - 1230 - CB (-B) - 100	1.00	1810	1770	185	180	
																	01 - 1330 - CB (-B) - 100	2.00	3090	3040	315	310	
120	120.15	12.1	14.6	01 - 1230 - CB (-B) - 120	—	—	—	67.3	55.7	6.86	5.68	1.00	1810	1810	185	185	E121 図 4						
																	01 - 1330 - CB (-B) - 120	2.00	3090	3090	315	315	

注) 1. 出力回転数は、モータ回転数代表値 (50Hz: 1450r/min, 60Hz: 1750r/min) と減速比 (公称減速比) から算出しています。

2. 出力軸許容ラジアル荷重は、出力軸端より 20mm の位置の値です。

3. 形式および SF 欄が□になっている機種は、均一負荷、運転時間 10 時間 / 日における標準組合せです。

4. ( ) 内はブレーキ付の形式を示します。

0.1kW

0.2kW

0.25kW

0.4kW

0.55kW

0.75kW

1.1kW

1.5kW

2.2kW

3.0kW

3.7kW

5.5kW

7.5kW

11kW

# 中空軸 RNYM タイプ 単相モータ ( 屋内形・屋外形 / ブレーキ無・ブレーキ付 )

# 0.1kW 直交軸

## ■選定表

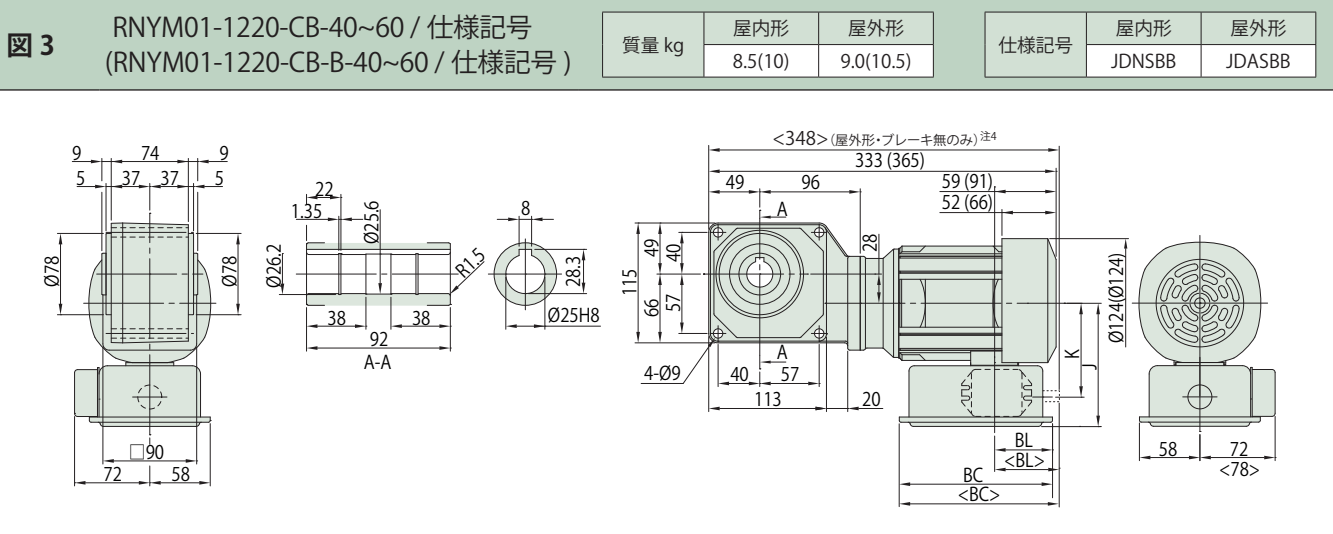
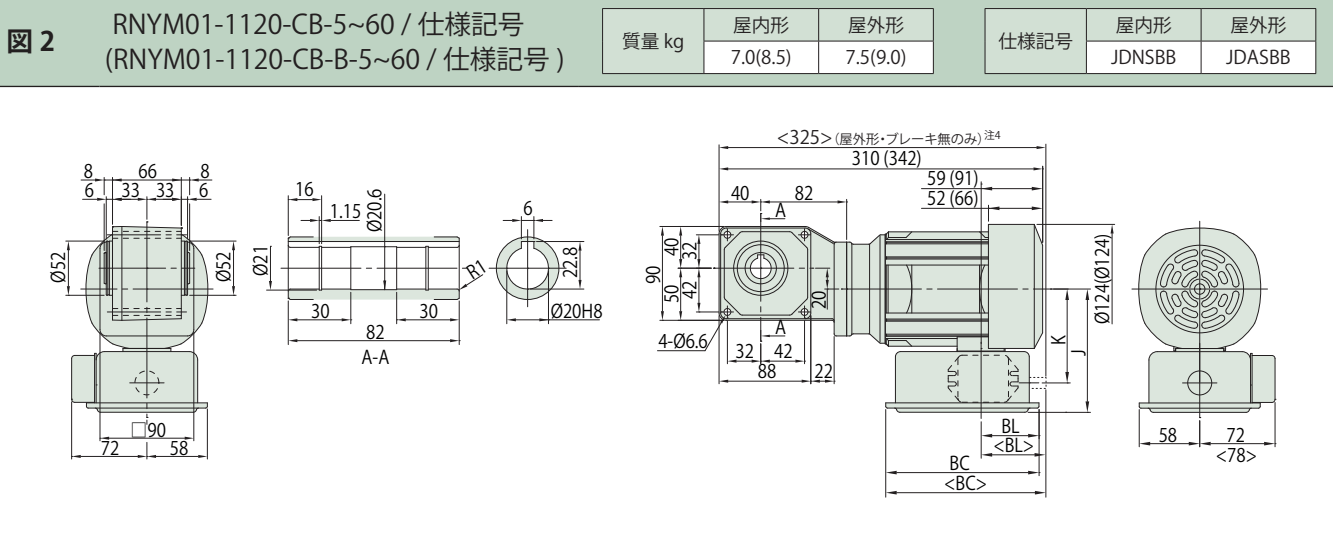
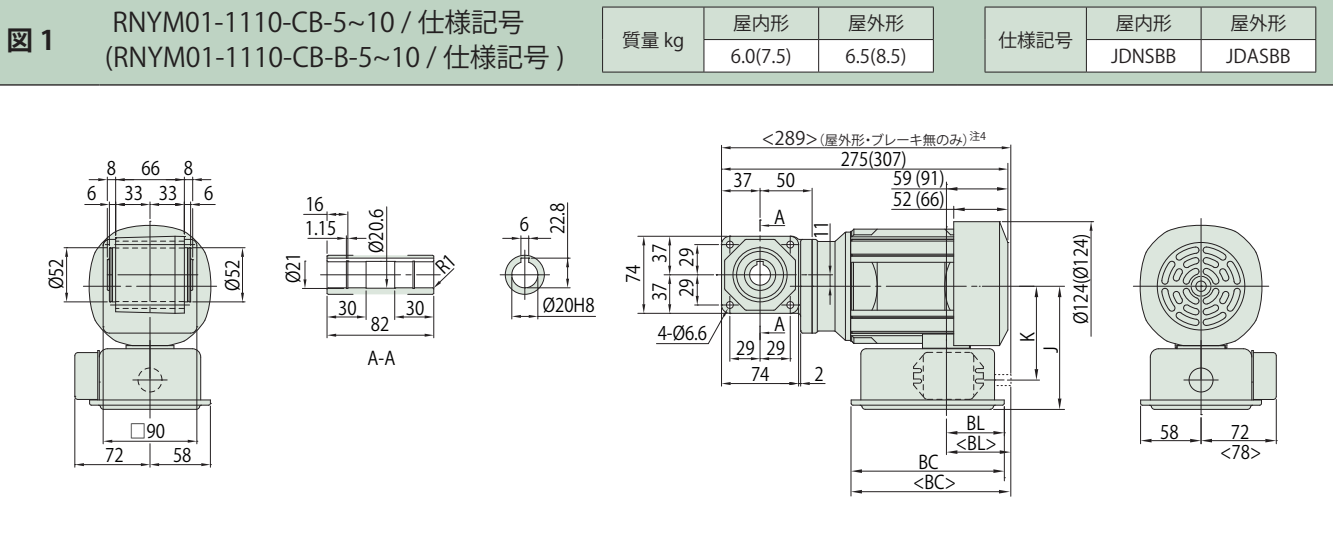
減速比	実減速比	出力回転数 r/min		形式記号 (詳細は D16 頁)				出力トルク Tout				SF	出力軸許容ラジアル荷重 Pro				寸法図	
		r/min		容量 記号	枠 番	補助 形式	減速比	N・m		kgf・m			N		kgf			
		50Hz	60Hz					50Hz	60Hz	50Hz	60Hz		50Hz	60Hz	50Hz	60Hz		
150	151.51	9.67	11.7	RNYM	01	- 1230	- CB (-B)	- 150	84.1	69.7	8.57	7.10	1.00	1810	1810	185	185	E121 図 4
150	153.40				01	- 1330	- CB (-B)	- 150					2.00	3090	3090	315	315	E121 図 5
200	200.39	7.25	8.75		01	- 1230	- CB (-B)	- 200	98.1	92.9	10.0	9.47	*	1810	1810	185	185	E121 図 4
200	199.13				01	- 1330	- CB (-B)	- 200	112	92.9	11.4	9.47	1.74	3090	3090	315	315	E121 図 5
240	231.27	6.04	7.29		01	- 1230	- CB (-B)	- 240	98.1	98.1	10.0	10.0	*	1810	1810	185	185	E121 図 4
240	232.50				01	- 1330	- CB (-B)	- 240	135	111	13.7	11.4	1.45	3090	3090	315	315	E121 図 5
300	302.72	4.83	5.83		01	- 1340	- CB (-B)	- 300	158	131	16.1	13.4	1.00	3090	3090	315	315	E122 図 1
300	301.12				01	- 1440	- CB (-B)	- 300					2.00	4360	4360	445	445	E122 図 2
360	360.10	4.03	4.86		01	- 1340	- CB (-B)	- 360	190	157	19.4	16.0	1.00	3090	3090	315	315	E122 図 1
360	360.81				01	- 1440	- CB (-B)	- 360					2.00	4360	4360	445	445	E122 図 2
480	479.79	3.02	3.65		01	- 1340	- CB (-B)	- 480	195	195	19.9	19.9	*	3090	3090	315	315	E122 図 1
480	498.18				01	- 1440	- CB (-B)	- 480	253	210	25.8	21.4	1.54	4360	4360	445	445	E122 図 2
600	595.00	2.42	2.92		01	- 1340	- CB (-B)	- 600	195	195	19.9	19.9	*	3090	3090	315	315	E122 図 1
600	621.72				01	- 1440	- CB (-B)	- 600	317	262	32.3	26.7	1.23	4360	4360	445	445	E122 図 2
720	707.78	2.01	2.43		01	- 1340	- CB (-B)	- 720	195	195	19.9	19.9	*	3090	3090	315	315	E122 図 1
720	744.97				01	- 1440	- CB (-B)	- 720	380	315	38.7	32.1	1.03	4360	4360	445	445	E122 図 2
900	892.50	1.61	1.94		01	- 1340	- CB (-B)	- 900	195	195	19.9	19.9	*	3090	3090	315	315	E122 図 1
900	932.59				01	- 1440	- CB (-B)	- 900	390	390	39.8	39.8	*	4360	4360	445	445	E122 図 2
1200	1180.45	1.21	1.46		01	- 1340	- CB (-B)	- 1200	195	195	19.9	19.9	*	3090	3090	315	315	E122 図 1
1200	1210.57				01	- 1440	- CB (-B)	- 1200	390	390	39.8	39.8	*	4360	4360	445	445	E122 図 2
1440	1382.22	1.01	1.22	01	- 1340	- CB (-B)	- 1440	195	195	19.9	19.9	*	3090	3090	315	315	E122 図 1	
1440	1413.28			01	- 1440	- CB (-B)	- 1440	390	390	39.8	39.8	*	4360	4360	445	445	E122 図 2	

- 注) 1. 出力回転数は、モータ回転数代表値 (50Hz: 1450r/min, 60Hz: 1750r/min) と減速比 (公称減速比) から算出しています。  
 2. 出力軸許容ラジアル荷重は、出力軸端より 20mm の位置の値です。  
 3. 形式および SF 欄が□になっている機種は、均一負荷、運転時間 10 時間 / 日における標準組合せです。  
 4. ( ) 内はブレーキ付の形式を示します。  
 5. SF 欄に \* が付いている場合はモータの全容量 kW まで負荷をかけると過負荷となりますので出力トルク欄の値以内でご使用ください。

- 中空軸
- フランジ取付
- 脚取付
- ブレーキ無
- ブレーキ付
- 概要
- 三相モータ
- プレミアム効率三相モータ
- インバータ用三相モータ
- インバータ用プレミアム効率三相モータ
- 高効率 (JIS) 三相モータ
- 単相モータ
- 単相レバーシプルモータ
- オプション製品
- 防水形
- 安全増防爆形
- 入力軸ホロー形
- 15W
- 25W
- 40W
- 60W
- 90W
- 0.1kW
- 0.2kW
- 0.25kW
- 0.4kW
- 0.55kW
- 0.75kW
- 1.1kW
- 1.5kW
- 2.2kW
- 3.0kW
- 3.7kW
- 5.5kW
- 7.5kW
- 11kW

## ■寸法図

( )内はブレーキ付の形式、寸法、質量を示します。< >内は屋外形の寸法を示します。  
仕様記号の詳細は E6 頁です。



- 注) 1. 出力軸径寸法: 寸法公差は、JIS B 0401-1998 "H8" です。  
2. 軸端キー寸法: 寸法公差は、JIS B 1301-1996(ISO) キー及びキー溝 平行キー (普通形) に準拠しています。  
3. 出力軸部の詳細寸法は、技術資料 J13 頁をご参照ください。  
4. < >内は屋外形・ブレーキ無の寸法を示します。屋外形・ブレーキ無仕様では端子箱電線管がモータ端より出っ張ります。  
5. 本製品には、出力軸部用安全カバーが付属されます。安全カバーの寸法等詳細は、技術資料 J19 頁をご参照ください。  
6. 取付時はインロー部をご使用される場合は、ご照会ください。  
7. 本寸法図の寸法及び質量は、予告なしに変更することがあります。

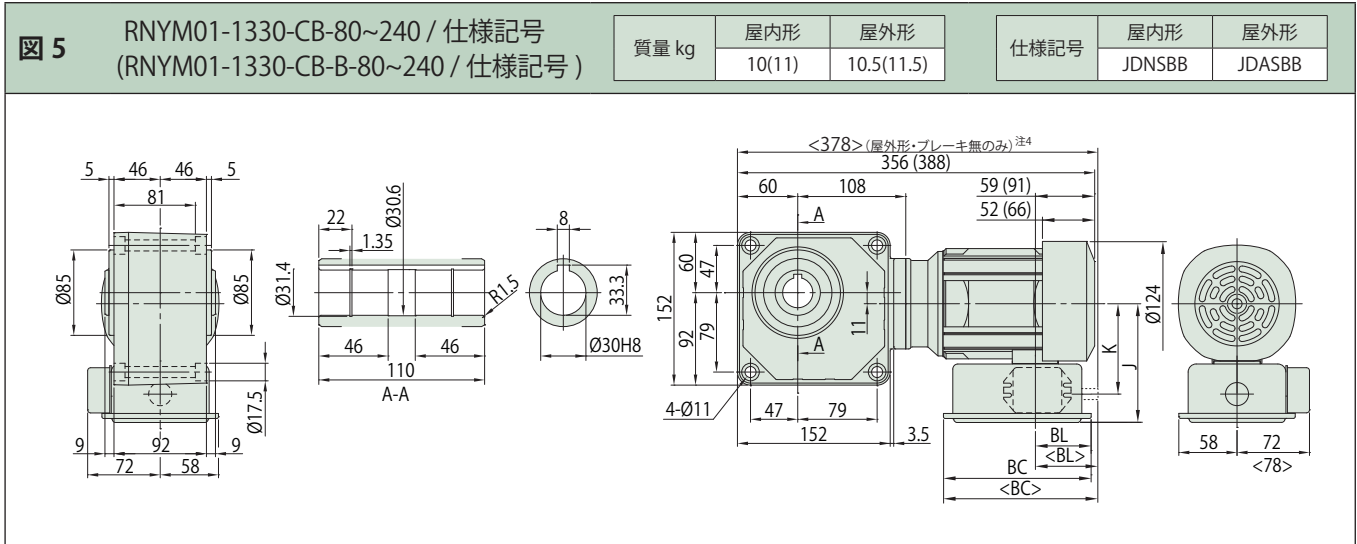
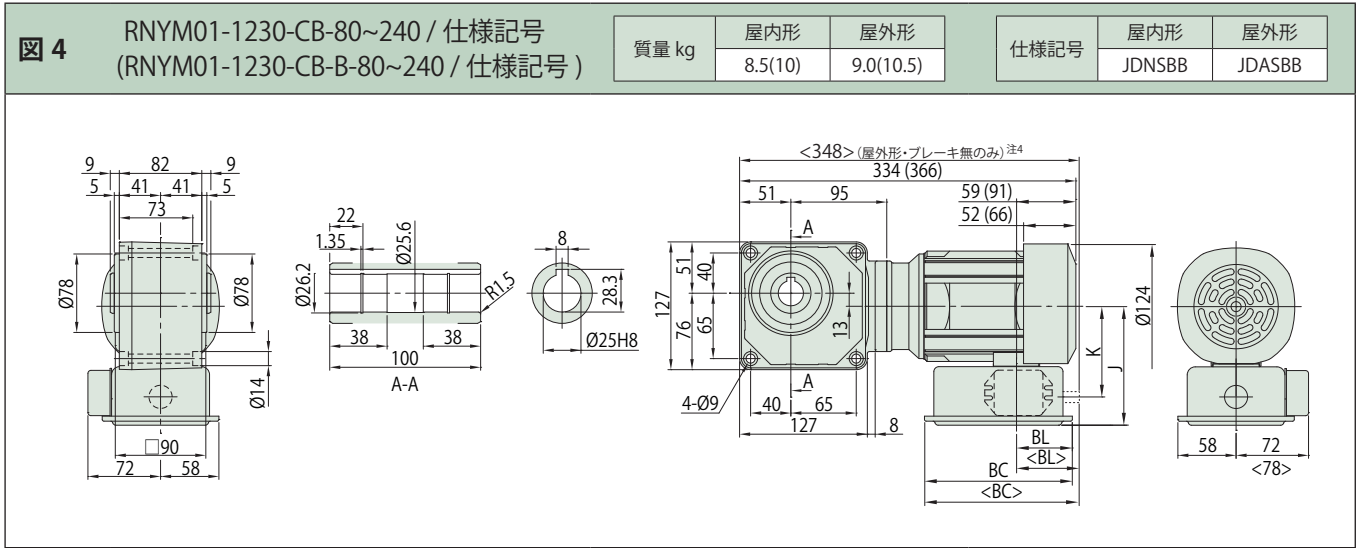
	J	K	BC	BL
屋内形	118	90	147	55.5
屋外形	120	90	164.5	73

# 中空軸 RNYM タイプ 単相モータ ( 屋内形・屋外形 / ブレーキ無・ブレーキ付 )

# 0.1kW 直交軸

## ■寸法図

( )内はブレーキ付の形式、寸法、質量を示します。< >内は屋外形の寸法を示します。  
仕様記号の詳細は E6 頁です。



- 注) 1. 出力軸径寸法: 寸法公差は、JIS B 0401-1998 "H8" です。  
 2. 軸端キー寸法: 寸法公差は、JIS B 1301-1996(ISO) キー及びキー溝 平行キー (普通形) に準拠しています。  
 3. 出力軸部の詳細寸法は、技術資料 J13 頁をご参照ください。  
 4. < >内は屋外形・ブレーキ無の寸法を示します。屋外形・ブレーキ無仕様では端子箱電線管がモータ端より出っ張ります。  
 5. 本製品には、出力軸部用安全カバーが付属されます。安全カバーの寸法等詳細は、技術資料 J19 頁をご参照ください。  
 6. 取付時にインロー部をご使用される場合は、ご照会ください。  
 7. 本寸法図の寸法及び質量は、予告なしに変更することがあります。

	J	K	BC	BL
屋内形	118	90	147	55.5
屋外形	120	90	164.5	73

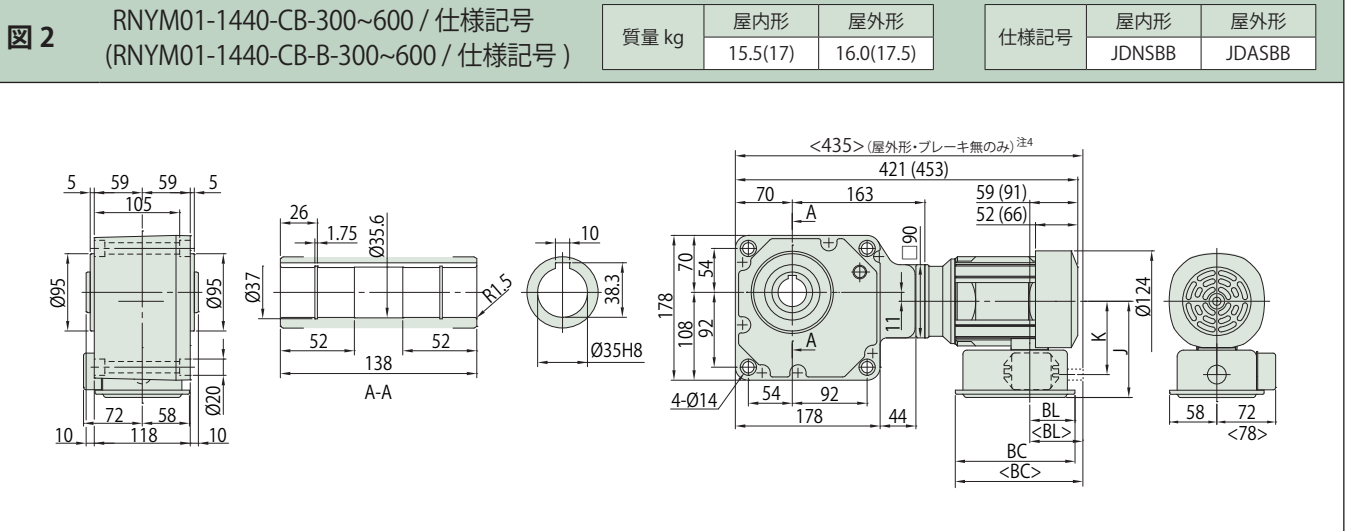
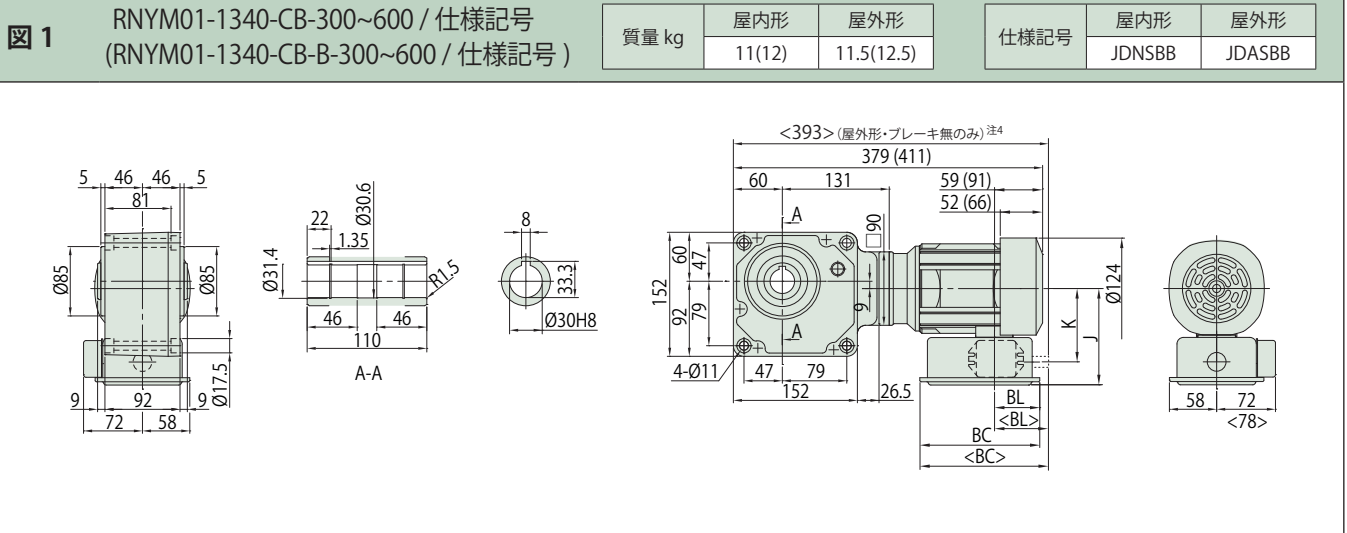
- 中空軸
- フランジ取付
- 脚取付
- ブレーキ無
- ブレーキ付
- 概要
- 三相モータ
- プレミアム効率三相モータ
- インバータ用三相モータ
- インバータ用プレミアム効率三相モータ
- 高効率 (JIS) 三相モータ
- 単相モータ
- 単相レバーシプルモータ
- オプション製品
- 防水形
- 安全増防爆形
- 入力軸ホロー形
- 15W
- 25W
- 40W
- 60W
- 90W
- 0.1kW
- 0.2kW
- 0.25kW
- 0.4kW
- 0.55kW
- 0.75kW
- 1.1kW
- 1.5kW
- 2.2kW
- 3.0kW
- 3.7kW
- 5.5kW
- 7.5kW
- 11kW

# 0.1kW 中空軸 RNYM タイプ

## 単相モータ (屋内形・屋外形 / ブレーキ無・ブレーキ付)

## ■寸法図

( )内はブレーキ付の形式、寸法、質量を示します。< >内は屋外形の寸法を示します。  
仕様記号の詳細は E6 頁です。



注) 1. 出力軸径寸法: 寸法公差は、JIS B 0401-1998 "H8" です。

2. 軸端キー寸法: 寸法公差は、JIS B 1301-1996(ISO) キー及びキー溝 平行キー (普通形) に準拠しています。

3. 出力軸部の詳細寸法は、技術資料 J13 頁をご参照ください。

4. < >内は屋外形・ブレーキ無の寸法を示します。屋外形・ブレーキ無仕様では端子箱電線管がモータ端より出っ張ります。

5. 本製品には、出力軸部用安全カバーが付属されます。安全カバーの寸法等詳細は、技術資料 J19 頁をご参照ください。

6. 取付時にインロー部をご使用される場合は、ご照会ください。

7. 本寸法図の寸法及び質量は、予告なしに変更することがあります。

	J	K	BC	BL
屋内形	118	90	147	55.5
屋外形	120	90	164.5	73



# 中空軸 RNYM タイプ 単相モータ (屋内形・屋外形 / ブレーキ無・ブレーキ付)

# 0.2kW 直交軸

## 形式記号

形式記号		仕様記号													
ブレーキ無	RNYM02	—	枠番	—	CB	—	減速比	/	①	②	③	④	⑤	⑥	
ブレーキ付	RNYM02	—	枠番	—	CB	—	B	—	減速比	仕様記号はモータに関わる仕様を表す記号です。E6 頁よりお選びください。					

## モータ特性表

モータ種類	モータ容量	電圧 [V]	周波数 [Hz]	定格電流値 [A]	定格回転速度 [r/min]	耐熱クラス	保護方式
単相モータ	0.2kW	100/100	50/60	4.1/3.3	1440/1730	130(B)	IP44 全閉外扇形
		200/200	50/60	2.1/1.7	1440/1730		

## 選定表

減速比	実減速比	出力回転数		形式記号 (詳細は D16 頁)				出力トルク Tout				SF	出力軸許容ラジアル荷重 Pro				寸法図
		r/min		容量記号	枠番	補助形式	減速比	N・m		kgf・m			N		kgf		
		50Hz	60Hz					50Hz	60Hz	50Hz	60Hz		50Hz	60Hz	50Hz	60Hz	
5	5.00	290	350	RNYM	02 - 1210 - CB (-B) - 5			5.61	4.64	0.572	0.474	4.00	883	834	90	85	E125 図 1
5	5.00				02 - 1120 - CB (-B) - 5					1.00	637	588	65	60	E125 図 2		
5	5.00				02 - 1220 - CB (-B) - 5					2.00	883	834	90	85	E125 図 3		
7	7.00	207	250		02 - 1210 - CB (-B) - 7			7.85	6.50	0.800	0.663	4.00	981	932	100	95	E125 図 1
7	7.03				02 - 1120 - CB (-B) - 7					1.00	686	637	70	65	E125 図 2		
7	7.03				02 - 1220 - CB (-B) - 7					2.00	981	932	100	95	E125 図 3		
10	10.00	145	175		02 - 1210 - CB (-B) - 10			11.2	9.29	1.14	0.947	2.00	1080	1030	110	105	E125 図 1
10	9.81				02 - 1120 - CB (-B) - 10					1.00	785	735	80	75	E125 図 2		
10	9.81				02 - 1220 - CB (-B) - 10					2.00	1080	1030	110	105	E125 図 3		
12	11.74	121	146		02 - 1120 - CB (-B) - 12			13.5	11.1	1.37	1.14	1.00	834	785	85	80	E125 図 2
12	11.74				02 - 1220 - CB (-B) - 12					2.00	1130	1080	115	110	E125 図 3		
15	15.26	96.7	117		02 - 1120 - CB (-B) - 15			16.8	13.9	1.71	1.42	1.00	883	834	90	85	E125 図 2
15	15.26				02 - 1220 - CB (-B) - 15					2.00	1230	1180	125	120	E125 図 3		
20	20.67	72.5	87.5		02 - 1120 - CB (-B) - 20			22.4	18.6	2.29	1.89	1.00	981	932	100	95	E125 図 2
20	20.67				02 - 1220 - CB (-B) - 20					2.00	1370	1320	140	135	E125 図 3		
25	24.62	58.0	70.0		02 - 1120 - CB (-B) - 25			28.0	23.2	2.86	2.37	1.00	1030	981	105	100	E125 図 2
25	24.62				02 - 1220 - CB (-B) - 25					2.00	1470	1370	150	140	E125 図 3		
30	30.00	48.3	58.3		02 - 1120 - CB (-B) - 30			33.6	27.9	3.43	2.84	1.00	1080	1030	110	105	E125 図 2
30	30.00				02 - 1220 - CB (-B) - 30					2.00	1520	1470	155	150	E125 図 3		
40	41.33	36.3	43.8		02 - 1220 - CB (-B) - 40			44.8	37.2	4.57	3.79	1.00	1620	1570	165	160	E125 図 3
40	41.33				02 - 1320 - CB (-B) - 40					2.00	2650	2550	270	260	E126 図 1		
50	49.23	29.0	35.0		02 - 1220 - CB (-B) - 50			56.1	46.4	5.72	4.74	1.00	1720	1670	175	170	E125 図 3
50	49.23				02 - 1320 - CB (-B) - 50					2.00	2840	2750	290	280	E126 図 1		
60	60.00	24.2	29.2		02 - 1220 - CB (-B) - 60			67.3	55.7	6.86	5.68	1.00	1770	1720	180	175	E125 図 3
60	60.00			02 - 1320 - CB (-B) - 60					2.00	2940	2840	300	290	E126 図 1			
80	81.94	18.1	21.9	02 - 1330 - CB (-B) - 80			89.7	74.3	9.14	7.58	1.00	3040	2940	310	300	E126 図 2	
80	80.37			02 - 1430 - CB (-B) - 80					2.00	4360	4270	445	435	E126 図 3			
100	102.27	14.5	17.5	02 - 1330 - CB (-B) - 100			112	92.9	11.4	9.47	1.00	3090	3040	315	310	E126 図 2	
100	102.35			02 - 1430 - CB (-B) - 100					2.00	4360	4360	445	445	E126 図 3			
120	122.54	12.1	14.6	02 - 1330 - CB (-B) - 120			135	111	13.7	11.4	1.00	3090	3090	315	315	E126 図 2	
120	122.64			02 - 1430 - CB (-B) - 120					2.00	4360	4360	445	445	E126 図 3			

注) 1. 出力回転数は、モータ回転数代表値 (50Hz : 1450r/min, 60Hz : 1750r/min) と減速比 (公称減速比) から算出しています。  
 2. 出力軸許容ラジアル荷重は、出力軸端より 20mm の位置の値です。  
 3. 形式および SF 欄が□になっている機種は、均一負荷、運転時間 10 時間 / 日における標準組合せです。  
 4. ( ) 内はブレーキ付の形式を示します。

中空軸
フランジ取付
脚取付
ブレーキ無
ブレーキ付
概要
三相モータ
プレミアム効率三相モータ
インバータ用三相モータ
インバータ用プレミアム効率三相モータ
高効率 (JIS) 三相モータ
単相モータ
単相レバーシプルモータ
オプション製品
防水形
安全増防爆形
入力軸ホロー形
15W
25W
40W
60W
90W
0.1kW
0.2kW
0.25kW
0.4kW
0.55kW
0.75kW
1.1kW
1.5kW
2.2kW
3.0kW
3.7kW
5.5kW
7.5kW
11kW

## ■選定表

中空軸	減速比	実減速比	出力回転数		形式記号 (詳細は D16 頁)				出力トルク Tout				SF	出力軸許容ラジアル荷重 Pro				寸法図	
			r/min		容量 記号	枠 番	補助 形式	減速比	N・m		kgf・m			N		kgf			
			50Hz	60Hz					50Hz	60Hz	50Hz	60Hz		50Hz	60Hz				
フランジ 取付	150	153.40	9.67	11.7	02	-1330	-CB	(-B)	-150	168	139	17.1	14.2	1.00	3090	3090	315	315	E126 図 2
	150	153.52								02	-1430	-CB	(-B)	-150	2.00	4360	4360	445	445
脚取付	200	199.13	7.25	8.75	02	-1330	-CB	(-B)	-200	195	186	19.9	18.9	*	3090	3090	315	315	E126 図 2
	200	199.29								02	-1430	-CB	(-B)	-200	1.74	4360	4360	445	445
ブレーキ無	240	232.50	6.04	7.29	02	-1330	-CB	(-B)	-240	195	195	19.9	19.9	*	3090	3090	315	315	E126 図 2
	240	240.00								02	-1430	-CB	(-B)	-240	1.45	4360	4360	445	445
ブレーキ付	300	301.12	4.83	5.83	02	-1440	-CB	(-B)	-300	317	262	32.3	26.7	1.00	4360	4360	445	445	E127 図 4
	300	311.59								02	-1540	-CB	(-B)	-300	2.00	6230	6230	635	635
概要	360	360.81	4.03	4.86	02	-1440	-CB	(-B)	-360	380	315	38.7	32.1	1.00	4360	4360	445	445	E127 図 4
	360	373.36								02	-1540	-CB	(-B)	-360	1.93	6230	6230	635	635
三相 モータ	480	498.18	3.02	3.65	02	-1440	-CB	(-B)	-480	390	390	39.8	39.8	*	4360	4360	445	445	E127 図 4
	480	502.52								02	-1540	-CB	(-B)	-480	1.44	6230	6230	635	635
プレミアム効率 三相モータ	600	621.72	2.42	2.92	02	-1440	-CB	(-B)	-600	390	390	39.8	39.8	*	4360	4360	445	445	E127 図 4
	600	602.13								02	-1540	-CB	(-B)	-600	1.16	6230	6230	635	635
インバータ用 三相モータ	720	744.97	2.01	2.43	02	-1440	-CB	(-B)	-720	390	390	39.8	39.8	*	4360	4360	445	445	E127 図 4
	720	753.78								02	-1540	-CB	(-B)	-720	*	6230	6230	635	635
インバータ用 プレミアム効率 三相モータ	900	932.59	1.61	1.94	02	-1440	-CB	(-B)	-900	390	390	39.8	39.8	*	4360	4360	445	445	E127 図 4
	900	903.20								02	-1540	-CB	(-B)	-900	*	6230	6230	635	635
高効率 (US) 三相モータ	1200	1210.57	1.21	1.46	02	-1440	-CB	(-B)	-1200	390	390	39.8	39.8	*	4360	4360	445	445	E127 図 4
	1200	1194.57								02	-1540	-CB	(-B)	-1200	*	6230	6230	635	635
単相 モータ	1440	1413.28	1.01	1.22	02	-1440	-CB	(-B)	-1440	390	390	39.8	39.8	*	4360	4360	445	445	E127 図 4
	1440	1403.08								02	-1540	-CB	(-B)	-1440	*	6230	6230	635	635

注) 1. 出力回転数は、モータ回転数代表値 (50Hz: 1450r/min, 60Hz: 1750r/min) と減速比 (公称減速比) から算出しています。

2. 出力軸許容ラジアル荷重は、出力軸端より 20mm の位置の値です。

3. 形式および SF 欄が□になっている機種は、均一負荷、運転時間 10 時間 / 日における標準組合せです。

4. ( ) 内はブレーキ付の形式を示します。

5. SF 欄に \* が付いている場合はモータの全容量 kW まで負荷をかけると過負荷となりますので出力トルク欄の値以内でご使用ください。

オプション

製品

防水形

安全増

防爆形

入力軸

ホロー形

15W

25W

40W

60W

90W

0.1kW

0.2kW

0.25kW

0.4kW

0.55kW

0.75kW

1.1kW

1.5kW

2.2kW

3.0kW

3.7kW

5.5kW

7.5kW

11kW

E124

# 中空軸 RNYM タイプ 単相モータ (屋内形・屋外形 / ブレーキ無・ブレーキ付)

# 0.2kW 直交軸

## ■寸法図

( )内はブレーキ付の形式、寸法、質量を示します。< >内は屋外形の寸法を示します。  
仕様記号の詳細は E6 頁です。

**図 1** RNYM02-1210-CB-5~10 / 仕様記号  
(RNYM02-1210-CB-B-5~10 / 仕様記号)

質量 kg	屋内形	屋外形	仕様記号	屋内形	屋外形
	9.0(10)	9.5(10.5)		JDNSBB	JDASBB

Technical drawing showing front, side, and detail views of the RNYM02-1210 motor. Dimensions include: front view (width 112, height 78, mounting hole 90, base 72x58), side view (length 311(343), shaft diameter 25.6, mounting hole 28.3), and detail view (key width 8, hole diameter 25H8). Motor dimensions include: total length 311(343), mounting hole diameter 46, shaft diameter 25.6, and base dimensions 58x72x78.

**図 2** RNYM02-1120-CB-5~30 / 仕様記号  
(RNYM02-1120-CB-B-5~30 / 仕様記号)

質量 kg	屋内形	屋外形	仕様記号	屋内形	屋外形
	8.0(9.0)	8.5(9.5)		JDNSBB	JDASBB

Technical drawing showing front, side, and detail views of the RNYM02-1120 motor. Dimensions include: front view (width 66, height 52, mounting hole 90, base 72x58), side view (length 330(362), shaft diameter 20.6, mounting hole 22.8), and detail view (key width 6, hole diameter 20H8). Motor dimensions include: total length 330(362), mounting hole diameter 40, shaft diameter 20.6, and base dimensions 58x72x78.

**図 3** RNYM02-1220-CB-5~60 / 仕様記号  
(RNYM02-1220-CB-B-5~60 / 仕様記号)

質量 kg	屋内形	屋外形	仕様記号	屋内形	屋外形
	9.5(11)	10(11.5)		JDNSBB	JDASBB

Technical drawing showing front, side, and detail views of the RNYM02-1220 motor. Dimensions include: front view (width 74, height 78, mounting hole 90, base 72x58), side view (length 353(385), shaft diameter 25.6, mounting hole 28.3), and detail view (key width 8, hole diameter 25H8). Motor dimensions include: total length 353(385), mounting hole diameter 49, shaft diameter 25.6, and base dimensions 58x72x78.

- 注) 1. 出力軸径寸法: 寸法公差は、JIS B 0401-1998 "H8" です。  
2. 軸端キー寸法: 寸法公差は、JIS B 1301-1996(ISO) キー及びキー溝 平行キー (普通形) に準拠しています。  
3. 出力軸部の詳細寸法は、技術資料 J13 頁をご参照ください。  
4. < >内は屋外形・ブレーキ無の寸法を示します。屋外形・ブレーキ無仕様では端子箱電線管がモータ端より出っ張ります。  
5. 本製品には、出力軸部用安全カバーが付属されます。安全カバーの寸法等詳細は、技術資料 J19 頁をご参照ください。  
6. 取付時にインロー部をご使用される場合は、ご照会ください。  
7. 本寸法図の寸法及び質量は、予告なしに変更することがあります。

	J	K	BC	BL
屋内形	118	90	147	55.5
屋外形	120	90	164.5	73

- 中空軸
- フランジ取付
- 脚取付
- ブレーキ無
- ブレーキ付
- 概要
- 三相モータ
- プレミアム効率三相モータ
- インバータ用三相モータ
- インバータ用プレミアム効率三相モータ
- 高効率 (JIS) 三相モータ
- 単相モータ
- 単相インバータ用単相モータ
- オプション製品
- 防水形
- 安全増防爆形
- 入力軸ホロー形
- 15W
- 25W
- 40W
- 60W
- 90W
- 0.1kW
- 0.2kW
- 0.25kW
- 0.4kW
- 0.55kW
- 0.75kW
- 1.1kW
- 1.5kW
- 2.2kW
- 3.0kW
- 3.7kW
- 5.5kW
- 7.5kW
- 11kW

## ■寸法図

( )内はブレーキ付の形式、寸法、質量を示します。< >内は屋外形の寸法を示します。  
仕様記号の詳細は E6 頁です。

図 1 RNYM02-1320-CB-40~60 / 仕様記号  
(RNYM02-1320-CB-B-40~60 / 仕様記号)

質量 kg	屋内形	屋外形
	11(13)	11.5(13.5)

仕様記号	屋内形	屋外形
	JDNSBB	JDASBB

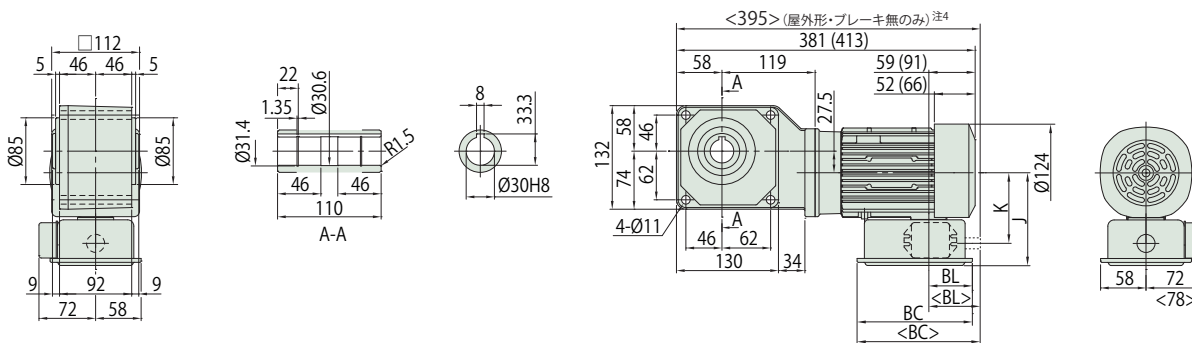


図 2 RNYM02-1330-CB-80~240 / 仕様記号  
(RNYM02-1330-CB-B-80~240 / 仕様記号)

質量 kg	屋内形	屋外形
	11(12)	11.5(12.5)

仕様記号	屋内形	屋外形
	JDNSBB	JDASBB

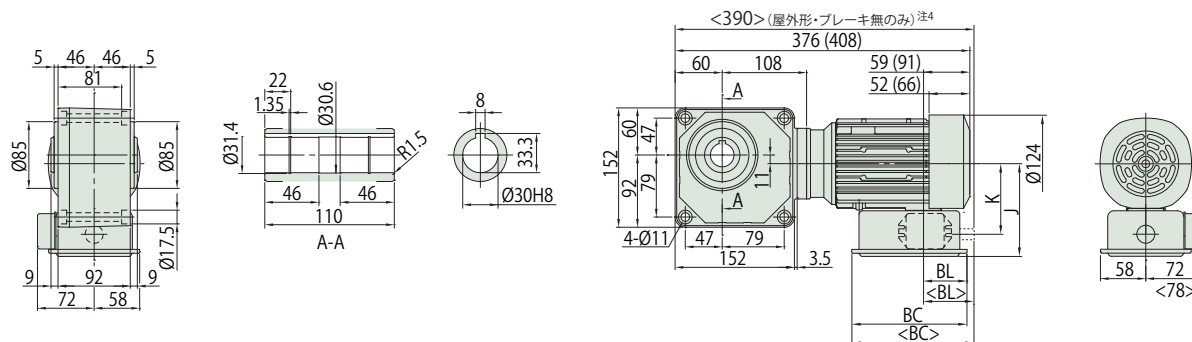
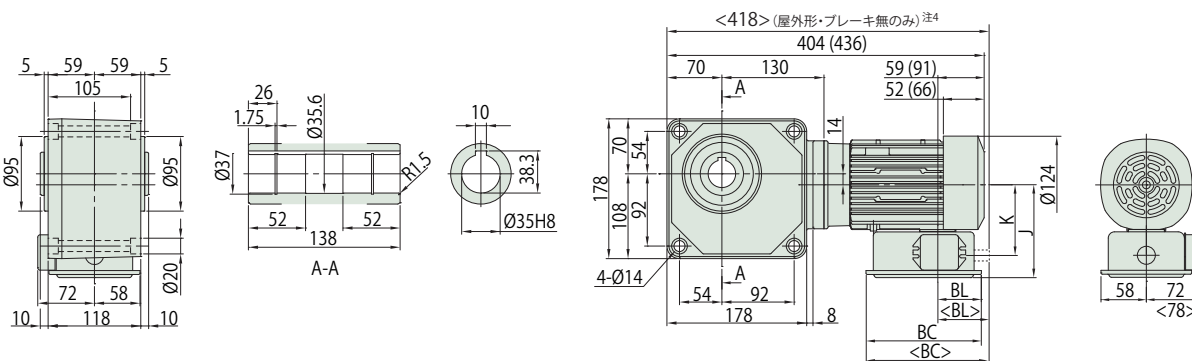


図 3 RNYM02-1430-CB-80~240 / 仕様記号  
(RNYM02-1430-CB-B-80~240 / 仕様記号)

質量 kg	屋内形	屋外形
	16(17)	16.5(17.5)

仕様記号	屋内形	屋外形
	JDNSBB	JDASBB



- 注) 1. 出力軸径寸法: 寸法公差は、JIS B 0401-1998 "H8" です。  
2. 軸端キー寸法: 寸法公差は、JIS B 1301-1996(ISO) キー及びキー溝 平行キー (普通形) に準拠しています。  
3. 出力軸部の詳細寸法は、技術資料 J13 頁をご参照ください。  
4. < >内は屋外形・ブレーキ無の寸法を示します。屋外形・ブレーキ無仕様では端子箱電線管がモータ端より出っ張ります。  
5. 本製品には、出力軸部用安全カバーが付属されます。安全カバーの寸法等詳細は、技術資料 J19 頁をご参照ください。  
6. 取付時にインロー部をご使用される場合は、ご照会ください。  
7. 本寸法図の寸法及び質量は、予告なしに変更することがあります。

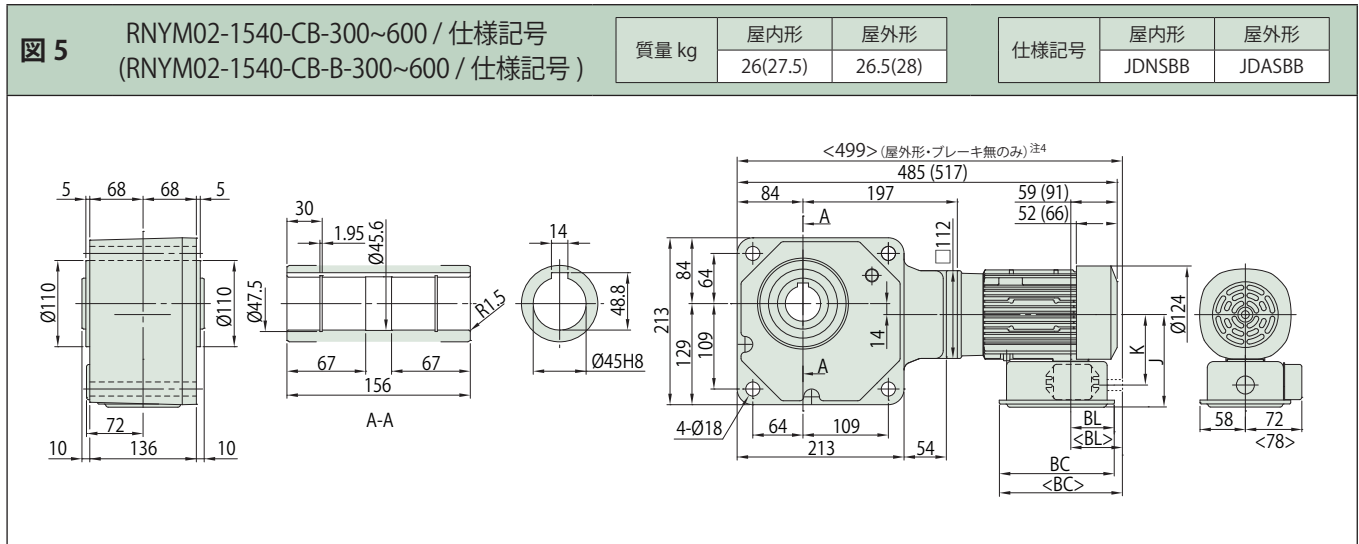
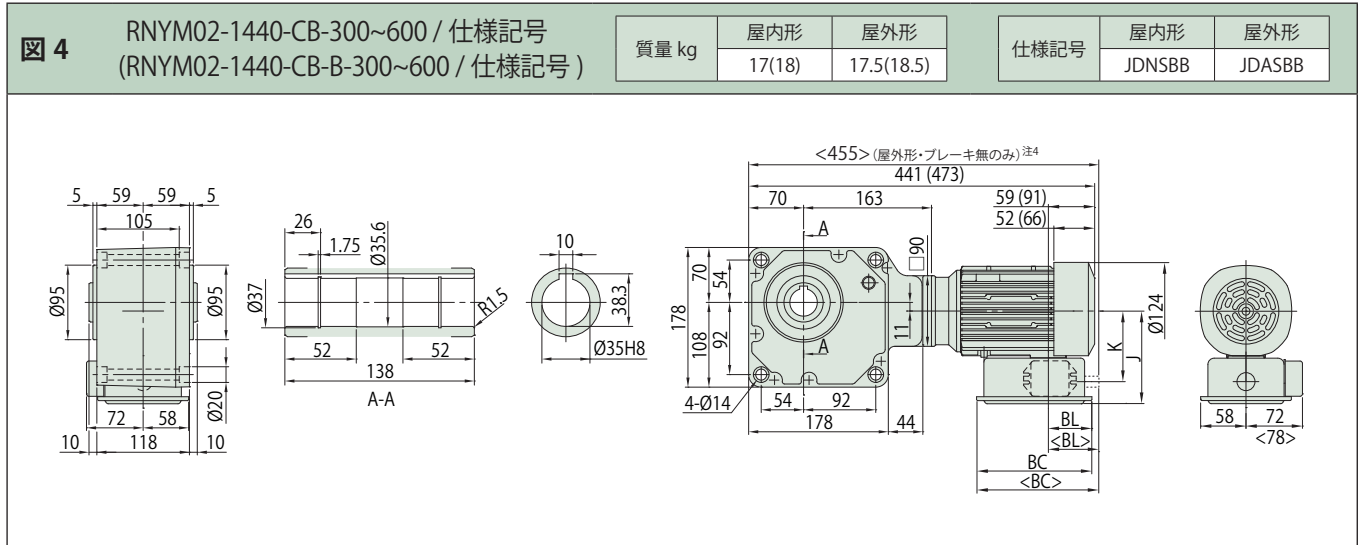
	J	K	BC	BL
屋内形	118	90	147	55.5
屋外形	120	90	164.5	73

# 中空軸 RNYM タイプ 単相モータ ( 屋内形・屋外形 / ブレーキ無・ブレーキ付 )

# 0.2kW 直交軸

## ■寸法図

( )内はブレーキ付の形式、寸法、質量を示します。< >内は屋外形の寸法を示します。  
屋内形仕様記号の詳細は E6 頁です。



- 注) 1. 出力軸径寸法: 寸法公差は、JIS B 0401-1998 "H8" です。  
 2. 軸端キー寸法: 寸法公差は、JIS B 1301-1996(ISO) キー及びキー溝 平行キー (普通形) に準拠しています。  
 3. 出力軸部の詳細寸法は、技術資料 J13 頁をご参照ください。  
 4. < >内は屋外形・ブレーキ無の寸法を示します。屋外形・ブレーキ無仕様では端子箱電線管がモータ端より出っ張ります。  
 5. 本製品には、出力軸部用安全カバーが付属されます。安全カバーの寸法等詳細は、技術資料 J19 頁をご参照ください。  
 6. 取付時にインロー部をご使用される場合は、ご照会ください。  
 7. 本寸法図の寸法及び質量は、予告なしに変更することがあります。

	J	K	BC	BL
屋内形	118	90	147	55.5
屋外形	120	90	164.5	73

- 中空軸
- フランジ取付
- 脚取付
- ブレーキ無
- ブレーキ付
- 概要
- 三相モータ
- プレミアム効率 三相モータ
- インバータ用 三相モータ
- インバータ用 プレミアム効率 三相モータ
- 高効率 (JIS) 三相モータ
- 単相モータ
- 単相レバー シンプルモータ
- オプション製品
- 防水形
- 安全増防爆形
- 入力軸 ホロー形
- 15W
- 25W
- 40W
- 60W
- 90W
- 0.1kW
- 0.2kW
- 0.25kW
- 0.4kW
- 0.55kW
- 0.75kW
- 1.1kW
- 1.5kW
- 2.2kW
- 3.0kW
- 3.7kW
- 5.5kW
- 7.5kW
- 11kW



# 0.4kW 中空軸 RNYM タイプ

## 単相モータ (屋内形・屋外形 / ブレーキ無・ブレーキ付)

## ■形式記号

形式記号		仕様記号													
フランジ 取付	ブレーキ無 RNYM05	—	枠番	—	CB	—	減速比	/	①	②	③	④	⑤	⑥	
脚取付	ブレーキ付 RNYM05	—	枠番	—	CB	—	B	—	減速比						

仕様記号はモータに関わる仕様を表す記号です。E6 頁よりお選びください。

## ■モータ特性表

モータ種類	モータ容量	電圧 [V]	周波数 [Hz]	定格電流値 [A]	定格回転速度 [r/min]	耐熱クラス	保護方式
単相モータ	0.4kW	100/100	50/60	6.8/5.8	1440/1740	130(B)	IP44 全閉外扇形
		200/200	50/60	3.4/2.9	1440/1740		

## ■選定表

減速比	実減速比	出力回転数 r/min		形式記号 (詳細は D16 頁)				出力トルク Tout				出力軸許容ラジアル荷重 Pro				寸法図	
		50Hz	60Hz	容量記号	枠番	補助形式	減速比	N・m		kgf・m		SF	N		kgf		
								50Hz	60Hz	50Hz	60Hz		50Hz	60Hz	50Hz		60Hz
5	5.00	290	350	RNYM	05 - 1310 - CB (-B) - 5			11.2	9.29	1.14	0.947	3.85	1470	1370	150	140	E129 図 1
5	5.00				05 - 1320 - CB (-B) - 5							2.00					E129 図 2
7	7.00	207	250		05 - 1310 - CB (-B) - 7			15.7	13.0	1.60	1.33	3.85	1670	1570	170	160	E129 図 1
7	7.03				05 - 1320 - CB (-B) - 7							2.00					E129 図 2
10	10.00	145	175		05 - 1310 - CB (-B) - 10			22.4	18.6	2.29	1.89	2.00	1810	1720	185	175	E129 図 1
10	9.81				05 - 1320 - CB (-B) - 10							2.00					E129 図 2
12	11.74	121	146		05 - 1320 - CB (-B) - 12			26.9	22.3	2.74	2.27	2.00	1910	1810	195	185	E129 図 2
15	15.26	96.7	117		05 - 1320 - CB (-B) - 15			33.6	27.9	3.43	2.84	2.00	2060	1960	210	200	
20	20.67	72.5	87.5		05 - 1320 - CB (-B) - 20			44.8	37.2	4.57	3.79	2.00	2260	2160	230	220	E129 図 2
25	24.62	58.0	70.0		05 - 1320 - CB (-B) - 25			56.1	46.4	5.72	4.74	2.00	2350	2260	240	230	E129 図 3
30	30.00	48.3	58.3		05 - 1320 - CB (-B) - 30			67.3	55.7	6.86	5.68	2.00	2450	2350	250	240	
40	39.38	36.3	43.8		05 - 1420 - CB (-B) - 40			89.7	74.3	9.14	7.58	2.00	3970	3820	405	390	E129 図 3
50	50.00	29.0	35.0		05 - 1420 - CB (-B) - 50			112	92.9	11.4	9.47	2.00	4170	4020	425	410	
60	60.91	24.2	29.2		05 - 1420 - CB (-B) - 60			135	111	13.7	11.4	2.00	4310	4170	440	425	E130 図 1
80	79.63	18.1	21.9		05 - 1530 - CB (-B) - 80			179	149	18.3	15.2	2.00	6230	6130	635	625	
100	101.32	14.5	17.5		05 - 1530 - CB (-B) - 100			224	186	22.9	18.9	2.00	6230	6230	635	635	E130 図 1
120	119.17	12.1	14.6		05 - 1530 - CB (-B) - 120			269	223	27.4	22.7	2.00	6230	6230	635	635	
150	149.65	9.67	11.7		05 - 1530 - CB (-B) - 150			336	279	34.3	28.4	2.00	6230	6230	635	635	E130 図 2
200	188.57	7.25	8.75		05 - 1530 - CB (-B) - 200			448	372	45.7	37.9	1.63	6230	6230	635	635	
250	232.25	6.04	7.29		05 - 1530 - CB (-B) - 240			538	446	54.9	45.5	1.36	6230	6230	635	635	E130 図 2
40W	300	297.68	4.83		5.83	05 - 1640 - CB (-B) - 300		633	525	64.6	53.5	2.00	9810	9810	1000	1000	
60W	360	350.10	4.03		4.86	05 - 1640 - CB (-B) - 360		760	625	77.5	64.2	1.95	9810	9810	1000	1000	E130 図 2
90W	480	475.66	3.02		3.65	05 - 1640 - CB (-B) - 480		1010	839	103	85.6	1.46	9810	9810	1000	1000	
0.1kW	600	605.28	2.42		2.92	05 - 1640 - CB (-B) - 600		1270	1050	129	107	1.17	9810	9810	1000	1000	E130 図 2
0.2kW	720	711.87	2.01	2.43	05 - 1640 - CB (-B) - 720		1480	1260	151	128	*	9810	9810	1000	1000		
0.25kW	900	907.91	1.61	1.94	05 - 1640 - CB (-B) - 900		1480	1480	151	151	*	9810	9810	1000	1000	E130 図 2	
0.4kW	1200	1144.07	1.21	1.46	05 - 1640 - CB (-B) - 1200		1480	1480	151	151	*	9810	9810	1000	1000		
0.55kW	1440	1396.15	1.01	1.22	05 - 1640 - CB (-B) - 1440		1480	1480	151	151	*	9810	9810	1000	1000	E130 図 2	

注) 1. 出力回転数は、モータ回転数代表値 (50Hz: 1450r/min, 60Hz: 1750r/min) と減速比 (公称減速比) から算出しています。

2. 出力軸許容ラジアル荷重は、出力軸端より 20mm の位置の値です。

3. 形式および SF 欄が□になっている機種は、均一負荷、運転時間 10 時間 / 日における標準組合せです。

4. SF 欄に \* が付いている場合はモータの全容量 kW まで負荷をかけると過負荷となりますので出力トルク欄の値以内でご使用ください。

5. ( ) 内はブレーキ付の形式を示します。

# 中空軸 RNYM タイプ 単相モータ (屋内形・屋外形 / ブレーキ無・ブレーキ付)

# 0.4kW 直交軸

## ■寸法図

( )内はブレーキ付の形式、寸法、質量を示します。< >内は屋外形の寸法を示します。  
仕様記号の詳細は E6 頁です。

**図 1** RNYM05-1310-CB-5~10 / 仕様記号  
(RNYM05-1310-CB-B-5~10 / 仕様記号)

質量 kg	屋内形	屋外形
	13(16)	13.5(16.5)

仕様記号	屋内形	屋外形
	JDNSBB	JDASBB

**図 2** RNYM05-1320-CB-5~30 / 仕様記号  
(RNYM05-1320-CB-B-5~30 / 仕様記号)

質量 kg	屋内形	屋外形
	15(17)	15.5(17.5)

仕様記号	屋内形	屋外形
	JDNSBB	JDASBB

**図 3** RNYM05-1420-CB-40~60 / 仕様記号  
(RNYM05-1420-CB-B-40~60 / 仕様記号)

質量 kg	屋内形	屋外形
	18(20)	18.5(20.5)

仕様記号	屋内形	屋外形
	JDNSBB	JDASBB

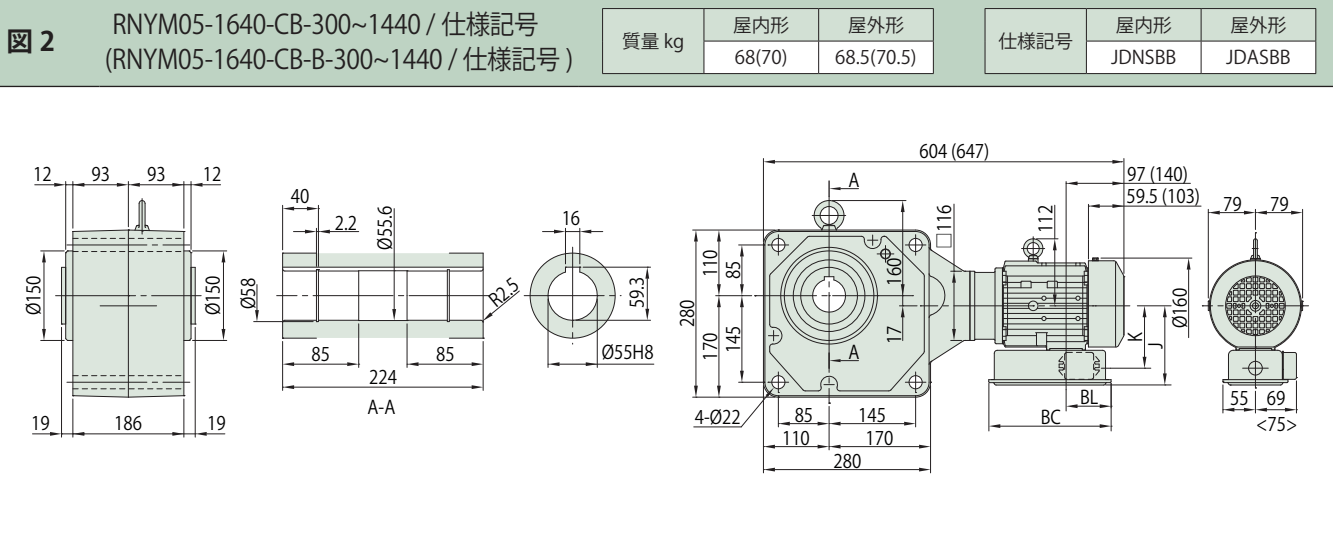
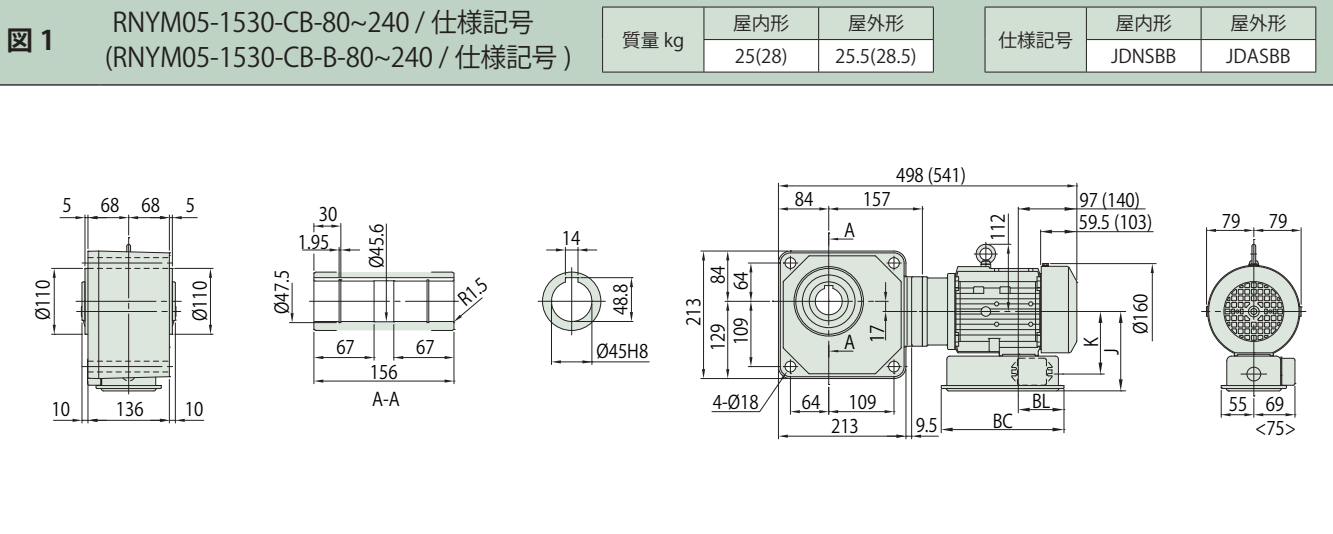
- 注) 1. 出力軸径寸法: 寸法公差は、JIS B 0401-1998 "H8" です。  
 2. 軸端キー寸法: 寸法公差は、JIS B 1301-1996(ISO) キー及びキー溝 平行キー (普通形) に準拠しています。  
 3. 出力軸部の詳細寸法は、技術資料 J13 頁をご参照ください。  
 4. 本製品には、出力軸部用安全カバーが付属されます。安全カバーの寸法等詳細は、技術資料 J19 頁をご参照ください。  
 5. 取付時にインロー部をご使用される場合は、ご照会ください。  
 6. 本寸法図の寸法及び質量は、予告なしに変更することがあります。

	J	K	BC	BL
屋内形	133	104.5	205	75.5
屋外形	135	104.5	222.5	93

- 中空軸
- フランジ取付
- 脚取付
- ブレーキ無
- ブレーキ付
- 概要
- 三相モータ
- プレミアム効率 三相モータ
- インバータ用 三相モータ
- インバータ用 プレミアム効率 三相モータ
- 高効率 (JIS) 三相モータ
- 単相モータ
- 単相レバーシプルモータ
- オプション製品
- 防水形
- 安全増防爆形
- 入力軸 ホロー形
- 15W
- 25W
- 40W
- 60W
- 90W
- 0.1kW
- 0.2kW
- 0.25kW
- 0.4kW
- 0.55kW
- 0.75kW
- 1.1kW
- 1.5kW
- 2.2kW
- 3.0kW
- 3.7kW
- 5.5kW
- 7.5kW
- 11kW

### ■寸法図

( )内はブレーキ付の形式、寸法、質量を示します。< >内は屋外形の寸法を示します。  
仕様記号の詳細は E6 頁です。



注) 1. 出力軸径寸法: 寸法公差は、JIS B 0401-1998 "H8" です。

2. 軸端キー寸法: 寸法公差は、JIS B 1301-1996(ISO) キー及びキー溝 平行キー (普通形) に準拠しています。

3. 出力軸部の詳細寸法は、技術資料 J13 頁をご参照ください。

4. 本製品には、出力軸部用安全カバーが付属されます。安全カバーの寸法等詳細は、技術資料 J19 頁をご参照ください。

5. 取付時にインロー部をご使用される場合は、ご照会ください。

6. 本寸法図の寸法及び質量は、予告なしに変更することがあります。

	J	K	BC	BL
屋内形	133	104.5	205	75.5
屋外形	135	104.5	222.5	93