

# 0.2kW 中空軸 RNYM タイプ

## 高効率 (JIS) 三相モータ (屋内形・屋外形 / ブレーキ無・ブレーキ付)

## ■形式記号

形式記号		仕様記号													
ブレーキ無	RNYM02	—	枠番	—	ES	—	減速比	/	①	②	③	④	⑤	⑥	
ブレーキ付	RNYM02	—	枠番	—	ES	—	B	—	減速比						

仕様記号はモータに関わる仕様を表す記号です。  
E3頁(屋外形E5頁)よりお選びください。

## ■モータ特性表

モータ種類	モータ容量	電圧 [V]	周波数 [Hz]	定格電流値 [A]	定格回転速度 [r/min]	耐熱クラス	保護方式
高効率 (JIS) 三相モータ	0.2kW	200/200/220	50/60/60	1.26/1.12/1.14	1430/1710/1730	120(E)	IP44 全閉外扇形
		400/400/440	50/60/60	0.63/0.56/0.57	1430/1710/1730		

## ■選定表

減速比	実減速比	出力回転数		形式記号 (詳細は D16 頁)				出力トルク Tout				SF	出力軸許容ラジアル荷重 Pro				寸法図
		r/min		容量記号	枠番	補助形式	減速比	N・m		kgf・m			N		kgf		
		50Hz	60Hz					50Hz	60Hz	50Hz	60Hz		50Hz	60Hz	50Hz	60Hz	
5	5.00	290	350	02	- 1210	- ES (-B)	- 5	5.61	4.64	0.572	0.474	4.00	883	834	90	85	E102 図 1
5	5.00			02	- 1120	- ES (-B)	- 5					1.00	637	588	65	60	E102 図 2
5	5.00			02	- 1220	- ES (-B)	- 5					2.00	883	834	90	85	E102 図 3
7	7.00	207	250	02	- 1210	- ES (-B)	- 7	7.85	6.50	0.800	0.663	4.00	981	932	100	95	E102 図 1
7	7.03			02	- 1120	- ES (-B)	- 7					1.00	686	637	70	65	E102 図 2
7	7.03			02	- 1220	- ES (-B)	- 7					2.00	981	932	100	95	E102 図 3
10	10.00	145	175	02	- 1210	- ES (-B)	- 10	11.2	9.29	1.14	0.947	2.00	1080	1030	110	105	E102 図 1
10	9.81			02	- 1120	- ES (-B)	- 10					1.00	785	735	80	75	E102 図 2
10	9.81			02	- 1220	- ES (-B)	- 10					2.00	1080	1030	110	105	E102 図 3
12	11.74	121	146	02	- 1120	- ES (-B)	- 12	13.5	11.1	1.37	1.14	1.00	834	785	85	80	E102 図 2
12	11.74			02	- 1220	- ES (-B)	- 12					2.00	1130	1080	115	110	E102 図 3
15	15.26	96.7	117	02	- 1120	- ES (-B)	- 15	16.8	13.9	1.71	1.42	1.00	883	834	90	85	E102 図 2
15	15.26			02	- 1220	- ES (-B)	- 15					2.00	1230	1180	125	120	E102 図 3
20	20.67	72.5	87.5	02	- 1120	- ES (-B)	- 20	22.4	18.6	2.29	1.89	1.00	981	932	100	95	E102 図 2
20	20.67			02	- 1220	- ES (-B)	- 20					2.00	1370	1320	140	135	E102 図 3
25	24.62	58.0	70.0	02	- 1120	- ES (-B)	- 25	28.0	23.2	2.86	2.37	1.00	1030	981	105	100	E102 図 2
25	24.62			02	- 1220	- ES (-B)	- 25					2.00	1470	1370	150	140	E102 図 3
30	30.00	48.3	58.3	02	- 1120	- ES (-B)	- 30	33.6	27.9	3.43	2.84	1.00	1080	1030	110	105	E102 図 2
30	30.00			02	- 1220	- ES (-B)	- 30					2.00	1520	1470	155	150	E102 図 3
40	41.33	36.3	43.8	02	- 1220	- ES (-B)	- 40	44.8	37.2	4.57	3.79	1.00	1620	1570	165	160	E102 図 3
40	41.33			02	- 1320	- ES (-B)	- 40					2.00	2650	2550	270	260	E103 図 4
50	49.23	29.0	35.0	02	- 1220	- ES (-B)	- 50	56.1	46.4	5.72	4.74	1.00	1720	1670	175	170	E102 図 3
50	49.23			02	- 1320	- ES (-B)	- 50					2.00	2840	2750	290	280	E103 図 4
60	60.00	24.2	29.2	02	- 1220	- ES (-B)	- 60	67.3	55.7	6.86	5.68	1.00	1770	1720	180	175	E102 図 3
60	60.00			02	- 1320	- ES (-B)	- 60					2.00	2940	2840	300	290	E103 図 4
80	81.94	18.1	21.9	02	- 1330	- ES (-B)	- 80	89.7	74.3	9.14	7.58	1.00	3040	2940	310	300	E103 図 5
80	80.37			02	- 1430	- ES (-B)	- 80					2.00	4360	4270	445	435	E103 図 6
100	102.27	14.5	17.5	02	- 1330	- ES (-B)	- 100	112	92.9	11.4	9.47	1.00	3090	3040	315	310	E103 図 5
100	102.35			02	- 1430	- ES (-B)	- 100					2.00	4360	4360	445	445	E103 図 6
120	122.54	12.1	14.6	02	- 1330	- ES (-B)	- 120	135	111	13.7	11.4	1.00	3090	3090	315	315	E103 図 5
120	122.64			02	- 1430	- ES (-B)	- 120					2.00	4360	4360	445	445	E103 図 6

- 注) 1. 出力回転数は、モータ回転数代表値 (50Hz: 1450r/min, 60Hz: 1750r/min) と減速比 (公称減速比) から算出しています。  
 2. 出力軸許容ラジアル荷重は、出力軸端より 20mm の位置の値です。  
 3. 形式および SF 欄が□になっている機種は、均一負荷、運転時間 10 時間 / 日における標準組合せです。  
 4. ( ) 内はブレーキ付の形式を示します。

### ■選定表

減速比	実減速比	出力回転数 r/min		形式記号 (詳細は D16 頁)		出力トルク Tout				SF	出力軸許容ラジアル荷重 Pro				寸法図		
		r/min		容量記号	枠番	補助形式	減速比	N・m			kgf・m		N			kgf	
		50Hz	60Hz					50Hz	60Hz		50Hz	60Hz	50Hz	60Hz		50Hz	60Hz
150	153.40	9.67	11.7	RNYM	02 - 1330 - ES (-B) - 150			168	139	17.1	14.2	1.00	3090	3090	315	315	E103 図 5
150	153.52				02 - 1430 - ES (-B) - 150							2.00	4360	4360	445	445	E103 図 6
200	199.13	7.25	8.75		02 - 1330 - ES (-B) - 200			195	186	19.9	18.9	*	3090	3090	315	315	E103 図 5
200	199.29				02 - 1430 - ES (-B) - 200			224	186	22.9	18.9	1.74	4360	4360	445	445	E103 図 6
240	232.50	6.04	7.29		02 - 1330 - ES (-B) - 240			195	195	19.9	19.9	*	3090	3090	315	315	E103 図 5
240	240.00				02 - 1430 - ES (-B) - 240			269	223	27.4	22.7	1.45	4360	4360	445	445	E103 図 6
300	301.12	4.83	5.83		02 - 1440 - ES (-B) - 300			317	262	32.3	26.7	1.00	4360	4360	445	445	E104 図 1
300	311.59				02 - 1540 - ES (-B) - 300							2.00	6230	6230	635	635	E104 図 2
360	360.81	4.03	4.86		02 - 1440 - ES (-B) - 360			380	315	38.7	32.1	1.00	4360	4360	445	445	E104 図 1
360	373.36				02 - 1540 - ES (-B) - 360							1.93	6230	6230	635	635	E104 図 2
480	498.18	3.02	3.65		02 - 1440 - ES (-B) - 480			390	390	39.8	39.8	*	4360	4360	445	445	E104 図 1
480	502.52				02 - 1540 - ES (-B) - 480			506	420	51.6	42.8	1.44	6230	6230	635	635	E104 図 2
600	621.72	2.42	2.92		02 - 1440 - ES (-B) - 600			390	390	39.8	39.8	*	4360	4360	445	445	E104 図 1
600	602.13				02 - 1540 - ES (-B) - 600			633	525	64.6	53.5	1.16	6230	6230	635	635	E104 図 2
720	744.97	2.01	2.43		02 - 1440 - ES (-B) - 720			390	390	39.8	39.8	*	4360	4360	445	445	E104 図 1
720	753.78				02 - 1540 - ES (-B) - 720			732	629	74.6	64.2	*	6230	6230	635	635	E104 図 2
900	932.59	1.61	1.94		02 - 1440 - ES (-B) - 900			390	390	39.8	39.8	*	4360	4360	445	445	E104 図 1
900	903.20				02 - 1540 - ES (-B) - 900			732	732	74.6	74.6	*	6230	6230	635	635	E104 図 2
1200	1210.57	1.21	1.46		02 - 1440 - ES (-B) - 1200			390	390	39.8	39.8	*	4360	4360	445	445	E104 図 1
1200	1194.57				02 - 1540 - ES (-B) - 1200			732	732	74.6	74.6	*	6230	6230	635	635	E104 図 2
1440	1413.28	1.01	1.22	02 - 1440 - ES (-B) - 1440			390	390	39.8	39.8	*	4360	4360	445	445	E104 図 1	
1440	1403.08			02 - 1540 - ES (-B) - 1440			732	732	74.6	74.6	*	6230	6230	635	635	E104 図 2	

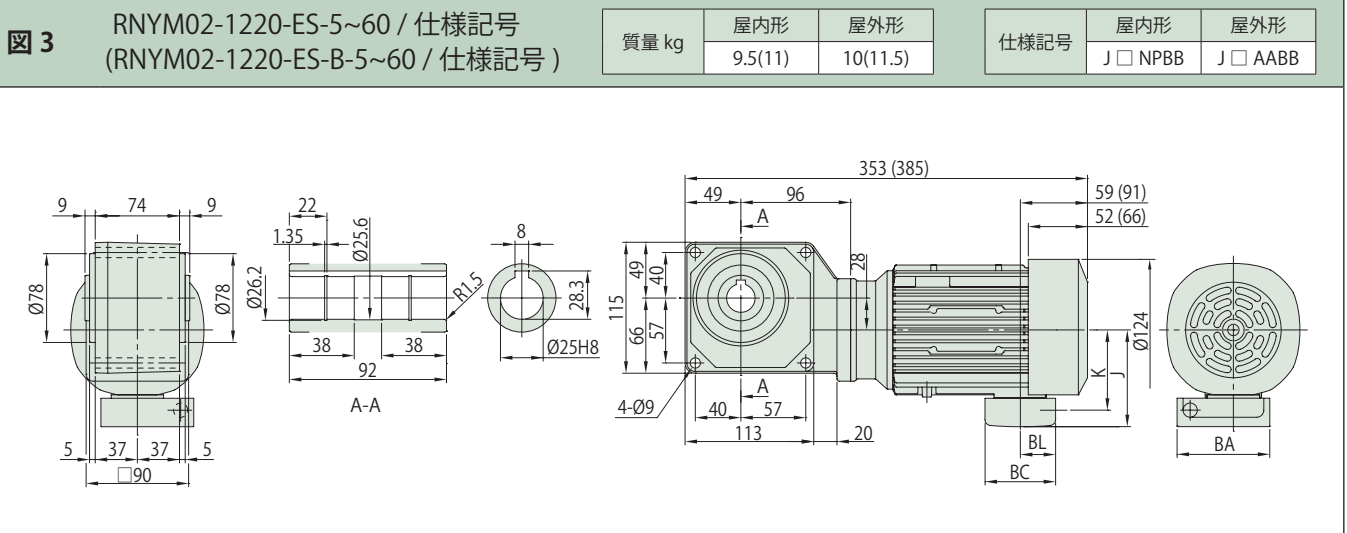
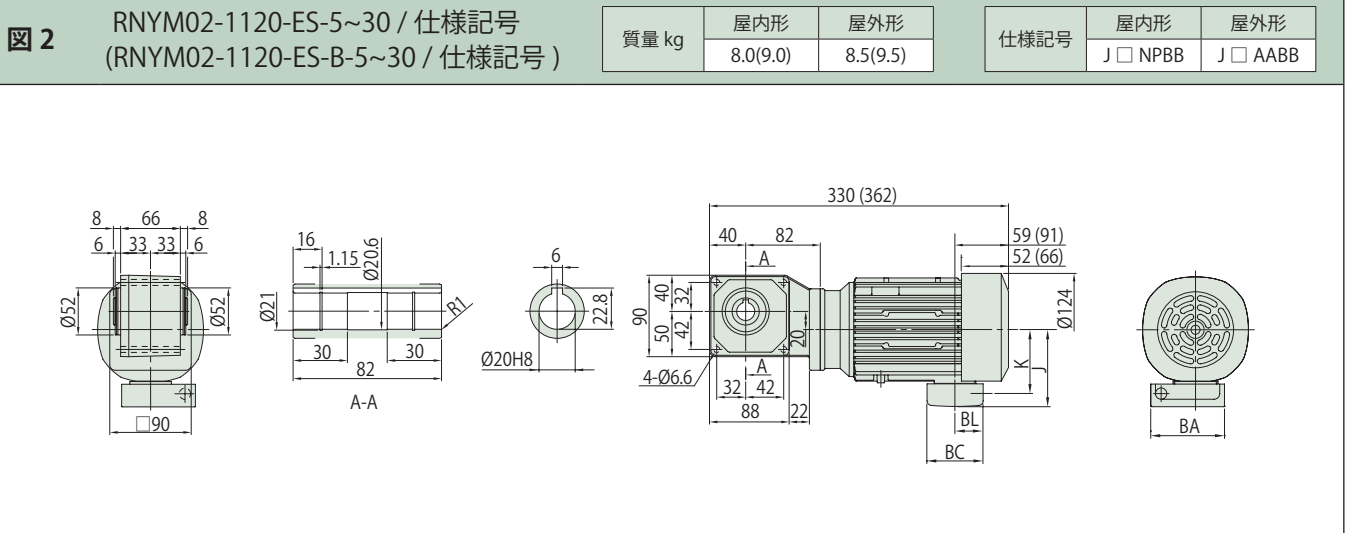
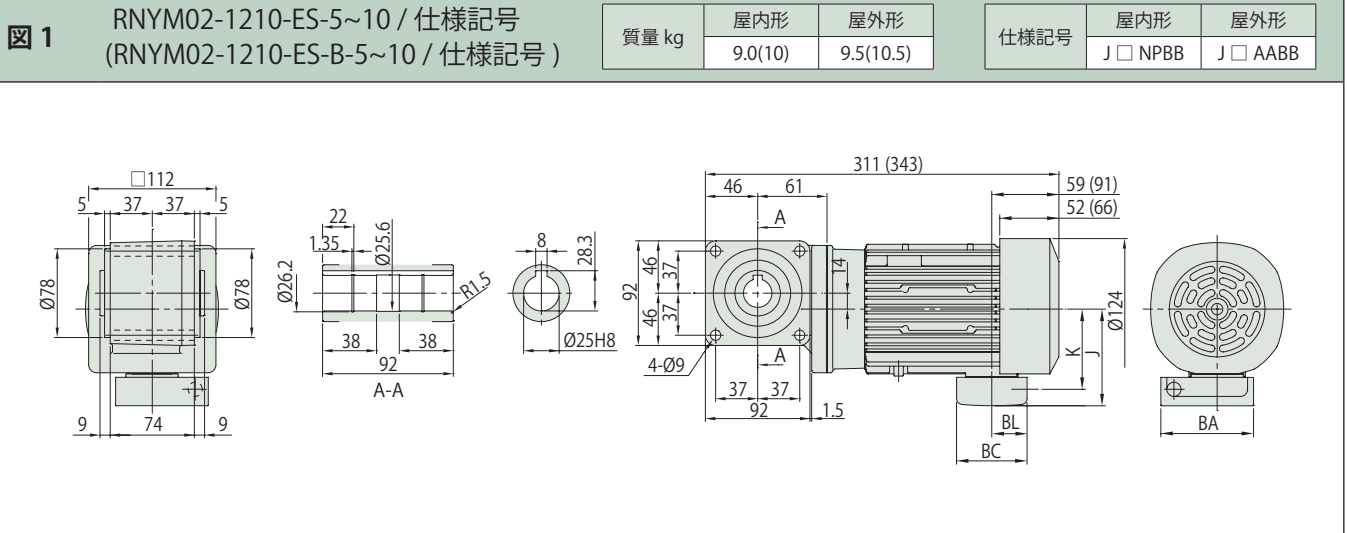
- 注) 1. 出力回転数は、モータ回転数代表値 (50Hz : 1450r/min, 60Hz : 1750r/min) と減速比 (公称減速比) から算出しています。  
 2. 出力軸許容ラジアル荷重は、出力軸端より 20mm の位置の値です。  
 3. 形式および SF 欄が□になっている機種は、均一負荷、運転時間 10 時間 / 日における標準組合せです。  
 4. ( ) 内はブレーキ付の形式を示します。  
 5. SF 欄に \* が付いている場合はモータの全容量 kW まで負荷をかけると過負荷となりますので出力トルク欄の値以内でご使用ください。

- 中空軸
- フランジ取付
- 脚取付
- ブレーキ無
- ブレーキ付
- 概要
- 三相モータ
- プレミアム効率 三相モータ
- インバータ用 三相モータ
- インバータ用 プレミアム効率 三相モータ
- 高効率 (JIS) 三相モータ
- 単相モータ
- 単相レバー シェルモータ
- オプション製品
- 防水形
- 安全増防爆形
- 入力軸 ホロー形
- 15W
- 25W
- 40W
- 60W
- 90W
- 0.1kW
- 0.2kW
- 0.25kW
- 0.4kW
- 0.55kW
- 0.75kW
- 1.1kW
- 1.5kW
- 2.2kW
- 3.0kW
- 3.7kW
- 5.5kW
- 7.5kW
- 11kW
- E101

## ■寸法図

( )内はブレーキ付の形式、寸法、質量を示します。

仕様記号の□は、200V級は“2”、400V級は“4”が入ります。詳細は屋内形 E3 頁 (屋外形 E5 頁) をご参照ください。



注) 1. 出力軸径寸法: 寸法公差は、JIS B 0401-1998 "H8" です。

2. 軸端キー寸法: 寸法公差は、JIS B 1301-1996(ISO) キー及びキー溝平行キー (普通形) に準拠しています。

3. 出力軸部の詳細寸法は、技術資料 J13 頁をご参照ください。

4. 本製品には、出力軸部用安全カバーが付属されます。安全カバーの寸法等詳細は、技術資料 J19 頁をご参照ください。

5. 取付時にインロー部をご使用される場合は、ご照会ください。

6. 本寸法図の寸法及び質量は、予告なしに変更することがあります。

	J	K	BA	BC	BL
屋内形	85	70.5	81.5	62	31
屋外形	105	81	60	85	52

### ■寸法図

( )内はブレーキ付の形式、寸法、質量を示します。

仕様記号の□は、200V 級は“2”、400V 級は“4”が入ります。詳細は屋内形 E3 頁 (屋外形 E5 頁) をご参照ください。

**図 4** RNYM02-1320-ES-40~60 / 仕様記号  
(RNYM02-1320-ES-B-40~60 / 仕様記号)

質量 kg	屋内形	屋外形
	11(13)	11.5(13.5)

仕様記号	屋内形	屋外形
	J □ NPBB	J □ AABB

**図 5** RNYM02-1330-ES-80~240 / 仕様記号  
(RNYM02-1330-ES-B-80~240 / 仕様記号)

質量 kg	屋内形	屋外形
	11(12)	11.5(12.5)

仕様記号	屋内形	屋外形
	J □ NPBB	J □ AABB

**図 6** RNYM02-1430-ES-80~240 / 仕様記号  
(RNYM02-1430-ES-B-80~240 / 仕様記号)

質量 kg	屋内形	屋外形
	16(17)	16.5(17.5)

仕様記号	屋内形	屋外形
	J □ NPBB	J □ AABB

- 注) 1. 出力軸径寸法: 寸法公差は、JIS B 0401-1998 "H8" です。  
 2. 軸端キー寸法: 寸法公差は、JIS B 1301-1996(ISO) キー及びキー溝 平行キー (普通形) に準拠しています。  
 3. 出力軸部の詳細寸法は、技術資料 J13 頁をご参照ください。  
 4. 本製品には、出力軸部用安全カバーが付属されます。安全カバーの寸法等詳細は、技術資料 J19 頁をご参照ください。  
 5. 取付時にインロー部をご使用される場合は、ご照会ください。  
 6. 本寸法図の寸法及び質量は、予告なしに変更することがあります。

	J	K	BA	BC	BL
屋内形	85	70.5	81.5	62	31
屋外形	105	81	60	85	52

- 中空軸
- フランジ取付
- 脚取付
- ブレーキ無
- ブレーキ付
- 概要
- 三相モータ
- プレミアム効率三相モータ
- インバータ用三相モータ
- インバータ用プレミアム効率三相モータ
- 高効率 (JIS) 三相モータ
- 単相モータ
- 単相レバーシプルモータ
- オプション製品
- 防水形
- 安全増防爆形
- 入力軸ホロー形
- 15W
- 25W
- 40W
- 60W
- 90W
- 0.1kW
- 0.2kW**
- 0.25kW
- 0.4kW
- 0.55kW
- 0.75kW
- 1.1kW
- 1.5kW
- 2.2kW
- 3.0kW
- 3.7kW
- 5.5kW
- 7.5kW
- 11kW

## ■寸法図

( )内はブレーキ付の形式、寸法、質量を示します。

仕様記号の□は、200V級は“2”、400V級は“4”が入ります。詳細は屋内形 E3 頁 (屋外形 E5 頁) をご参照ください。

図 1	RNYM02-1440-ES-300~1440 / 仕様記号 (RNYM02-1440-ES-B-300~1440 / 仕様記号)	質量 kg	屋内形	屋外形	仕様記号	屋内形	屋外形
			17(18)	17.5(18.5)		J □ NPBB	J □ AABB

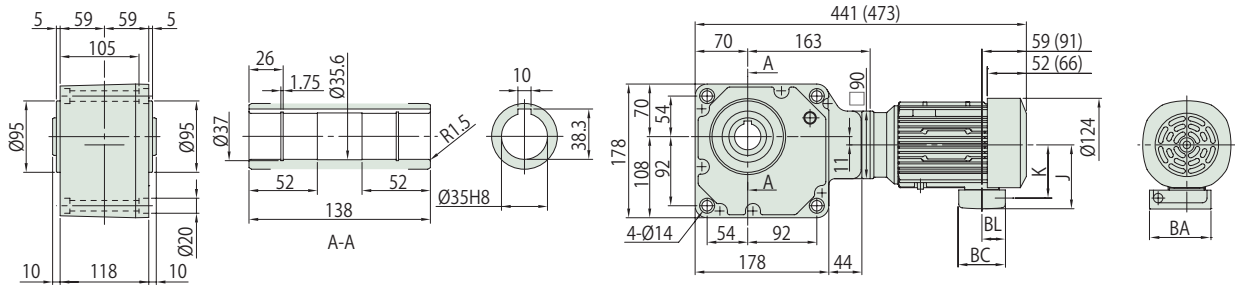
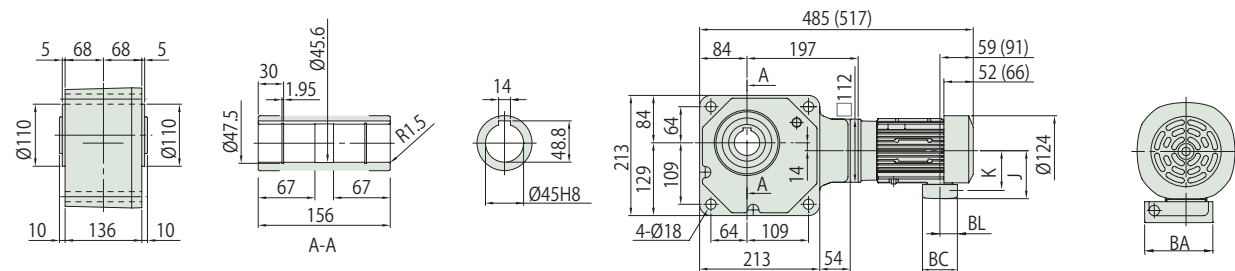


図 2	RNYM02-1540-ES-300~1440 / 仕様記号 (RNYM02-1540-ES-B-300~1440 / 仕様記号)	質量 kg	屋内形	屋外形	仕様記号	屋内形	屋外形
			26(27.5)	26.5(28)		J □ NPBB	J □ AABB



注) 1. 出力軸径寸法: 寸法公差は、JIS B 0401-1998 "H8" です。

2. 軸端キー寸法: 寸法公差は、JIS B 1301-1996(ISO) キー及びキー溝平行キー (普通形) に準拠しています。

3. 出力軸部の詳細寸法は、技術資料 J13 頁をご参照ください。

4. 本製品には、出力軸部用安全カバーが付属されます。安全カバーの寸法等詳細は、技術資料 J19 頁をご参照ください。

5. 取付時にインロー部をご使用される場合は、ご照会ください。

6. 本寸法図の寸法及び質量は、予告なしに変更することがあります。

	J	K	BA	BC	BL
屋内形	85	70.5	81.5	62	31
屋外形	105	81	60	85	52



# 中空軸 RNYM タイプ

## 高効率 (JIS) 三相モータ (屋内形・屋外形 / ブレーキ無・ブレーキ付)

# 0.4kW

直交軸

### 形式記号

形式記号				仕様記号										
ブレーキ無	RNYM05	—	枠番	—	ES	—	減速比	/	①	②	③	④	⑤	⑥
ブレーキ付	RNYM05	—	枠番	—	ES	—	B	—	減速比					

仕様記号はモータに関わる仕様を表す記号です。  
屋内形 E4 頁 (屋外形 E5 頁) よりお選びください。

### モータ特性表

モータ種類	モータ容量	電圧 [V]	周波数 [Hz]	定格電流値 [A]	定格回転速度 [r/min]	耐熱クラス	保護方式
高効率 (JIS) 三相モータ	0.4kW	200/200/220	50/60/60	2.11/1.96/1.91	1420/1700/1720	120(E)	IP44 全閉外扇形
		400/400/440	50/60/60	1.06/0.98/0.96	1420/1700/1720		

### 選定表

減速比	実減速比	出力回転数 r/min		形式記号 (詳細は D16 頁)				出力トルク Tout				SF	出力軸許容ラジアル荷重 Pro				寸法図
		50Hz 60Hz		容量記号	枠番	補助形式	減速比	N・m		kgf・m			N		kgf		
		50Hz	60Hz					50Hz	60Hz	50Hz	60Hz		50Hz	60Hz			
5	5.00	290	350	05 - 1220 - ES (-B) - 5	11.2	9.29	1.14	0.947	1.00	883	834	90	85	E106 図 1			
5	5.00			05 - 1310 - ES (-B) - 5					3.85	1470	1370	150	140	E106 図 2			
5	5.00			05 - 1320 - ES (-B) - 5					2.00	1470	1370	150	140	E107 図 3			
7	7.03	207	250	05 - 1220 - ES (-B) - 7	15.7	13.0	1.60	1.33	1.00	981	932	100	95	E106 図 1			
7	7.00			05 - 1310 - ES (-B) - 7					3.85	1670	1570	170	160	E106 図 2			
7	7.03			05 - 1320 - ES (-B) - 7					2.00	1670	1570	170	160	E107 図 3			
10	9.81	145	175	05 - 1220 - ES (-B) - 10	22.4	18.6	2.29	1.89	1.00	1080	1030	110	105	E106 図 1			
10	10.00			05 - 1310 - ES (-B) - 10					2.00	1810	1720	185	175	E106 図 2			
10	9.81			05 - 1320 - ES (-B) - 10					2.00	1810	1720	185	175	E107 図 3			
12	11.74	121	146	05 - 1220 - ES (-B) - 12	26.9	22.3	2.74	2.27	1.00	1130	1080	115	110	E106 図 1			
12	11.74			05 - 1320 - ES (-B) - 12					2.00	1910	1810	195	185	E107 図 3			
15	15.26	96.7	117	05 - 1220 - ES (-B) - 15	33.6	27.9	3.43	2.84	1.00	1230	1180	125	120	E106 図 1			
15	15.26			05 - 1320 - ES (-B) - 15					2.00	2060	1960	210	200	E107 図 3			
20	20.67	72.5	87.5	05 - 1220 - ES (-B) - 20	44.8	37.2	4.57	3.79	1.00	1370	1320	140	135	E106 図 1			
20	20.67			05 - 1320 - ES (-B) - 20					2.00	2260	2160	230	220	E107 図 3			
25	24.62	58.0	70.0	05 - 1220 - ES (-B) - 25	56.1	46.4	5.72	4.74	1.00	1470	1370	150	140	E106 図 1			
25	24.62			05 - 1320 - ES (-B) - 25					2.00	2350	2260	240	230	E107 図 3			
30	30.00	48.3	58.3	05 - 1220 - ES (-B) - 30	67.3	55.7	6.86	5.68	1.00	1520	1470	155	150	E106 図 1			
30	30.00			05 - 1320 - ES (-B) - 30					2.00	2450	2350	250	240	E107 図 3			
40	41.33	36.3	43.8	05 - 1320 - ES (-B) - 40	89.7	74.3	9.14	7.58	1.00	2650	2550	270	260	E107 図 3			
40	39.38			05 - 1420 - ES (-B) - 40					2.00	3970	3820	405	390	E107 図 4			
50	49.23	29.0	35.0	05 - 1320 - ES (-B) - 50	112	92.9	11.4	9.47	1.00	2840	2750	290	280	E107 図 3			
50	50.00			05 - 1420 - ES (-B) - 50					2.00	4170	4020	425	410	E107 図 4			
60	60.00	24.2	29.2	05 - 1320 - ES (-B) - 60	135	111	13.7	11.4	1.00	2940	2840	300	290	E107 図 3			
60	60.91			05 - 1420 - ES (-B) - 60					2.00	4310	4170	440	425	E107 図 4			
80	80.37	18.1	21.9	05 - 1430 - ES (-B) - 80	179	149	18.3	15.2	1.00	4360	4270	445	435	E107 図 5			
80	79.63			05 - 1530 - ES (-B) - 80					2.00	6230	6130	635	625	E108 図 1			
100	102.35	14.5	17.5	05 - 1430 - ES (-B) - 100	224	186	22.9	18.9	1.00	4360	4360	445	445	E107 図 5			
100	101.32			05 - 1530 - ES (-B) - 100					2.00	6230	6230	635	635	E108 図 1			
120	122.64	12.1	14.6	05 - 1430 - ES (-B) - 120	269	223	27.4	22.7	1.00	4360	4360	445	445	E107 図 5			
120	119.17			05 - 1530 - ES (-B) - 120					2.00	6230	6230	635	635	E108 図 1			

注) 1. 出力回転数は、モータ回転数代表値 (50Hz: 1450r/min, 60Hz: 1750r/min) と減速比 (公称減速比) から算出しています。  
 2. 出力軸許容ラジアル荷重は、出力軸端より 20mm の位置の値です。  
 3. 形式および SF 欄が□になっている機種は、均一負荷、運転時間 10 時間 / 日における標準組合せです。  
 4. ( ) 内はブレーキ付の形式を示します。

- 中空軸
- フランジ取付
- 脚取付
- ブレーキ無
- ブレーキ付
- 概要
- 三相モータ
- プレミアム効率三相モータ
- インバータ用三相モータ
- インバータ用プレミアム効率三相モータ
- 高効率 (JIS) 三相モータ
- 単相モータ
- 単相レバーシプルモータ
- オプション製品
- 防水形
- 安全増防爆形
- 入力軸ホロー形
- 15W
- 25W
- 40W
- 60W
- 90W
- 0.1kW
- 0.2kW
- 0.25kW
- 0.4kW
- 0.55kW
- 0.75kW
- 1.1kW
- 1.5kW
- 2.2kW
- 3.0kW
- 3.7kW
- 5.5kW
- 7.5kW
- 11kW

### ■選定表

フランジ 取付	減速比	実減速比	出力回転数		形式記号 (詳細は D16 頁)		出力トルク Tout				SF	出力軸許容ラジアル荷重 Pro				寸法図				
			r/min		容量 枠 補助 形式 減速比		N・m		kgf・m			N		kgf						
			50Hz	60Hz	容量	枠	補助	形式	減速比	50Hz		60Hz	50Hz	60Hz	50Hz		60Hz	50Hz	60Hz	
脚取付	150	149.65	9.67	11.7	RNYM	05	-1530	-ES	(-B)	-150	336	279	34.3	28.4	2.00	6230	6230	635	635	E108 図 1
	200	188.57	7.25	8.75		05	-1530	-ES	(-B)	-200	448	372	45.7	37.9	1.63	6230	6230	635	635	
	240	232.25	6.04	7.29		05	-1530	-ES	(-B)	-240	538	446	54.9	45.5	1.36	6230	6230	635	635	
ブレーキ無	300	297.68	4.83	5.83	RNYM	05	-1640	-ES	(-B)	-300	633	525	64.6	53.5	2.00	9810	9810	1000	1000	E108 図 2
	360	350.10	4.03	4.86		05	-1640	-ES	(-B)	-360	760	625	77.5	64.2	1.95	9810	9810	1000	1000	
	480	475.66	3.02	3.65		05	-1640	-ES	(-B)	-480	1010	839	103	85.6	1.46	9810	9810	1000	1000	
ブレーキ付	600	605.28	2.42	2.92	RNYM	05	-1640	-ES	(-B)	-600	1270	1050	129	107	1.17	9810	9810	1000	1000	E108 図 2
	720	711.87	2.01	2.43		05	-1640	-ES	(-B)	-720	1480	1260	151	128	*	9810	9810	1000	1000	
	900	907.91	1.61	1.94		05	-1640	-ES	(-B)	-900	1480	1480	151	151	*	9810	9810	1000	1000	
概要	1200	1144.07	1.21	1.46	RNYM	05	-1640	-ES	(-B)	-1200	1480	1480	151	151	*	9810	9810	1000	1000	E108 図 2
	1440	1396.15	1.01	1.22		05	-1640	-ES	(-B)	-1440	1480	1480	151	151	*	9810	9810	1000	1000	

注) 1. 出力回転数は、モータ回転数代表値 (50Hz: 1450r/min, 60Hz: 1750r/min) と減速比 (公称減速比) から算出しています。

2. 出力軸許容ラジアル荷重は、出力軸端より 20mm の位置の値です。

3. 形式および SF 欄が□になっている機種は、均一負荷、運転時間 10 時間 / 日における標準組合せです。

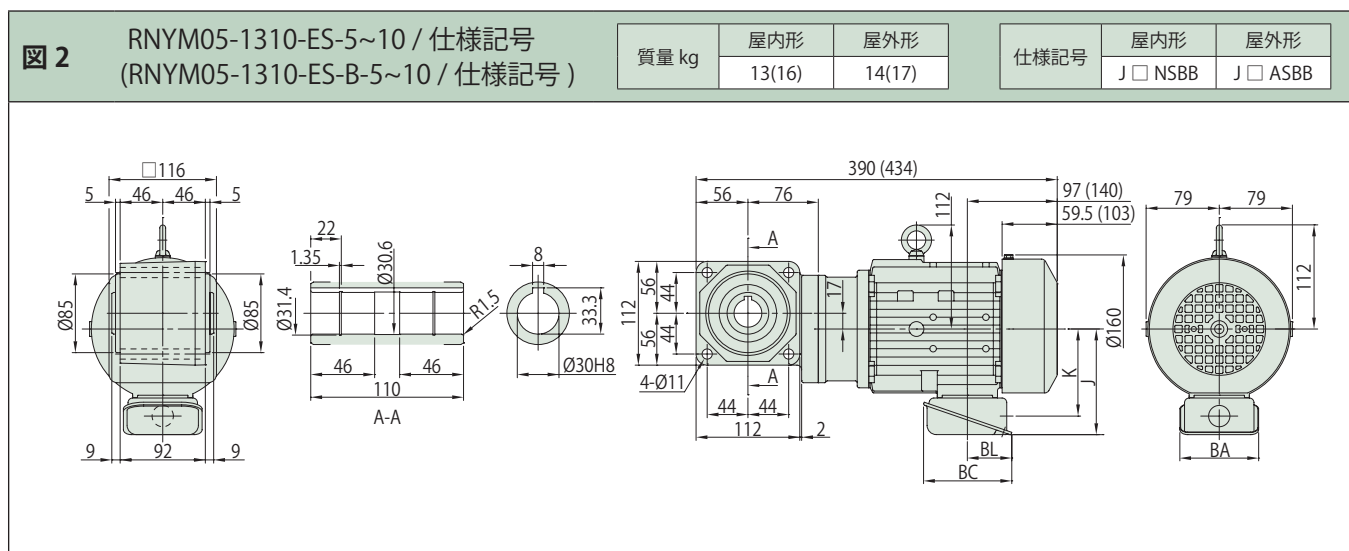
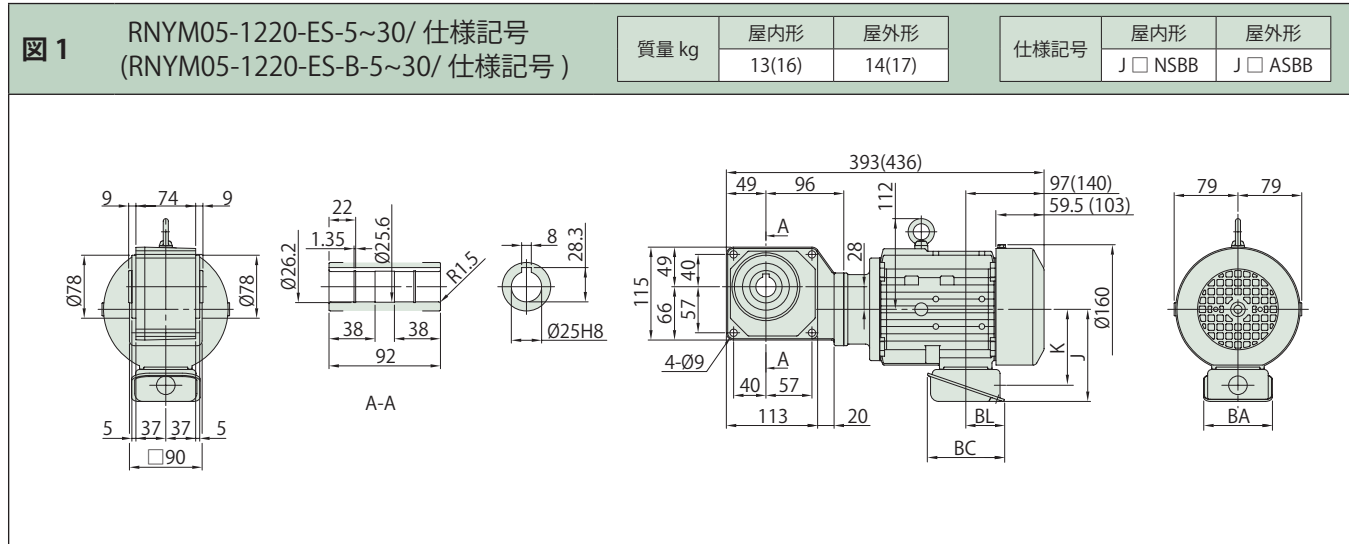
4. ( ) 内はブレーキ付の形式を示します。

5. SF 欄に \* が付いている場合はモータの全容量 kW まで負荷をかけると過負荷となりますので出力トルク欄の値以内でご利用ください。

### ■寸法図

( ) 内はブレーキ付の形式、寸法、質量を示します。

仕様記号の□は、200V 級は "2"、400V 級は "4" が入ります。詳細は屋内形 E4 頁 (屋外形 E5 頁) をご参照ください。



注) 1. 出力軸径寸法: 寸法公差は、JIS B 0401-1998 "H8" です。

2. 軸端キー寸法: 寸法公差は、JIS B 1301-1996(ISO) キー及びキー溝平行キー (普通形) に準拠しています。

3. 出力軸部の詳細寸法は、技術資料 J13 頁をご参照ください。

4. 本製品には、出力軸部用安全カバーが付属されます。安全カバーの寸法等詳細は、技術資料 J19 頁をご参照ください。

5. 取付時にインロー部をご使用される場合は、ご照会ください。

6. 本寸法図の寸法及び質量は、予告なしに変更することがあります。

	J	K	BA	BC	BL
屋内形	114	94	85	95	48
屋外形	141	105	100	131	75

# 中空軸 RNYM タイプ 高効率 (JIS) 三相モータ (屋内形・屋外形 / ブレーキ無・ブレーキ付)

# 0.4kW 直交軸

## ■ 寸法図

( )内はブレーキ付の形式、寸法、質量を示します。  
仕様記号の□は、200V 級は“2”、400V 級は“4”が入ります。詳細は屋内形 E4 頁 (屋外形 E5 頁) をご参照ください。

**図 3** RNYM05-1320-ES-5~60 / 仕様記号  
(RNYM05-1320-ES-B-5~60 / 仕様記号)

質量 kg	屋内形	屋外形
	15(17)	16(18)

仕様記号	屋内形	屋外形
	J □ NSBB	J □ ASBB

**図 4** RNYM05-1420-ES-40~60 / 仕様記号  
(RNYM05-1420-ES-B-40~60 / 仕様記号)

質量 kg	屋内形	屋外形
	18(20)	19(21)

仕様記号	屋内形	屋外形
	J □ NSBB	J □ ASBB

**図 5** RNYM05-1430-ES-80~120 / 仕様記号  
(RNYM05-1430-ES-B-80~120 / 仕様記号)

質量 kg	屋内形	屋外形
	20(23)	21(24)

仕様記号	屋内形	屋外形
	J □ NSBB	J □ ASBB

- 注) 1. 出力軸径寸法: 寸法公差は、JIS B 0401-1998 "H8" です。  
2. 軸端キー寸法: 寸法公差は、JIS B 1301-1996(ISO) キー及びキー溝平行キー (普通形) に準拠しています。  
3. 出力軸部の詳細寸法は、技術資料 J13 頁をご参照ください。  
4. 本製品には、出力軸部用安全カバーが付属されます。安全カバーの寸法等詳細は、技術資料 J19 頁をご参照ください。  
5. 取付時にインロー一部をご使用される場合は、ご照会ください。  
6. 本寸法図の寸法及び質量は、予告なしに変更することがあります。

	J	K	BA	BC	BL
屋内形	114	94	85	95	48
屋外形	141	105	100	131	75

- 中空軸
- フランジ取付
- 脚取付
- ブレーキ無
- ブレーキ付
- 概要
- 三相モータ
- プレミアム効率三相モータ
- インバータ用三相モータ
- インバータ用プレミアム効率三相モータ
- 高効率 (JIS) 三相モータ
- 単相モータ
- 単相レバーシプルモータ
- オプション製品
- 防水形
- 安全増防爆形
- 入力軸ホロー形
- 15W
- 25W
- 40W
- 60W
- 90W
- 0.1kW
- 0.2kW
- 0.25kW
- 0.4kW
- 0.55kW
- 0.75kW
- 1.1kW
- 1.5kW
- 2.2kW
- 3.0kW
- 3.7kW
- 5.5kW
- 7.5kW
- 11kW



## ■寸法図

( )内はブレーキ付の形式、寸法、質量を示します。

仕様記号の□は、200V級は“2”、400V級は“4”が入ります。詳細は屋内形 E4 頁 (屋外形 E5 頁) をご参照ください。

図 1

RNYM05-1530-ES-80~240 / 仕様記号  
(RNYM05-1530-ES-B-80~240 / 仕様記号)

質量 kg	屋内形	屋外形
	25(28)	26(29)

仕様記号	屋内形	屋外形
	J □ NSBB	J □ ASBB

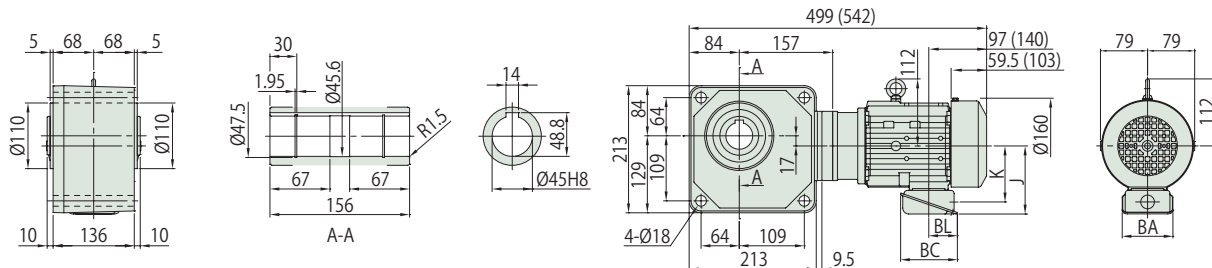
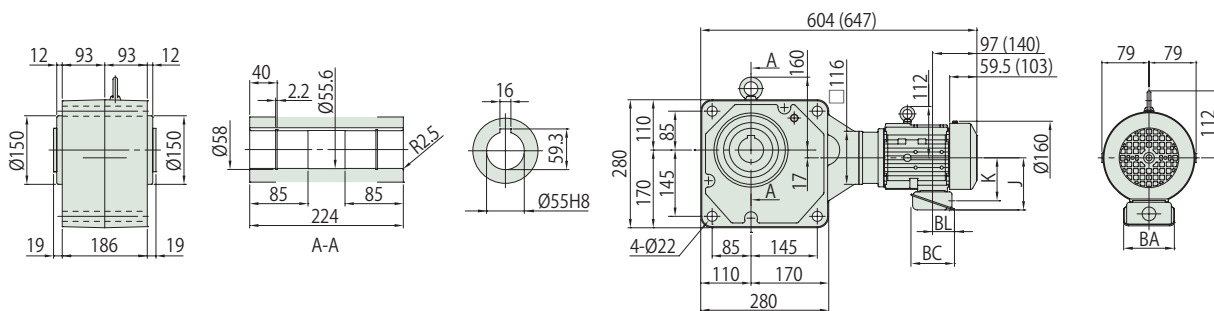


図 2

RNYM05-1640-ES-300~1440 / 仕様記号  
(RNYM05-1640-ES-B-300~1440 / 仕様記号)

質量 kg	屋内形	屋外形
	68(70)	69(71)

仕様記号	屋内形	屋外形
	J □ NSBB	J □ ASBB



注) 1. 出力軸径寸法: 寸法公差は、JIS B 0401-1998 "H8" です。

2. 軸端キー寸法: 寸法公差は、JIS B 1301-1996(ISO) キー及びキー溝平行キー (普通形) に準拠しています。

3. 出力軸部の詳細寸法は、技術資料 J13 頁をご参照ください。

4. 本製品には、出力軸部用安全カバーが付属されます。安全カバーの寸法等詳細は、技術資料 J19 頁をご参照ください。

5. 取付時にインロー部をご使用される場合は、ご照会ください。

6. 本寸法図の寸法及び質量は、予告なしに変更することがあります。

	J	K	BA	BC	BL
屋内形	114	94	85	95	48
屋外形	141	105	100	131	75