

# 標準仕様 Standard Specifications

## モータ部 Part of Motor

項目 Item		仕様					
モータ仕様 Specification		標準仕様 Standard motor		内蔵形ブレーキ付標準仕様 Motor with built-in brake			
三相モータ	3-Phase Induction AC Motors	容量範囲 Capacity Range	0.1kW ~ 0.55kW × 4P		0.1kW ~ 0.55kW × 4P FB ブレーキ with FB brake		
		保護方式 Protection	屋内仕様 (IP44 全閉防まつ形 屋内) Indoor type (IP44 totally enclosed and splash-proof type, indoor use)		屋内仕様 (IP44 全閉防まつ形 屋内) Indoor type (IP44 totally enclosed and splash-proof type, indoor use)		
		外被構造 Enclosure	全閉外扇形 (0.1kW は全閉自冷形) Totally enclosed fan cooled type (0.1kW is totally enclosed non ventilated type.)		全閉外扇形 (0.1kW は全閉自冷形) Totally enclosed fan cooled type (0.1kW is totally enclosed non ventilated type.)		
		電源 Power Source	200V 50/60Hz、220V 60Hz または or 400V 50/60Hz、440V 60Hz		200V 50/60Hz、220V 60Hz または or 400V 50/60Hz、440V 60Hz		
		耐熱クラス Thermal Class	120(E)	0.1kW ~ 0.4kW		120(E)	0.1kW ~ 0.4kW ブレーキ部は B B Thermal class brake
			130(B)	0.55kW		130(B)	0.55kW
		時間定格 Time Rating	S1 (連続 continuous rating)		S1 (連続 continuous rating)		
		端子箱位置と引出口方向 Standard terminal box mounting position & direction of lead wiring	次頁をご参照ください Refer to next page.		次頁をご参照ください Refer to next page.		
		口出線本数 Lead wirings	3本 (直入始動) 3 wires (Direct starting)		5本 (直入始動) 5 wires (Direct starting)		
		規格 Standards	JIS C 4034-1		JIS C 4034-1		
プレミアム効率三相モータ	Premium efficiency 3-Phase Induction AC Motors	容量範囲 Capacity Range	0.75kW ~ 30kW × 4P		0.75kW ~ 30kW × 4P FB ブレーキ with FB brake		
		保護方式 Protection	屋内仕様 (IP44 全閉防まつ形 屋内) Indoor type (IP44 totally enclosed and splash-proof type, indoor use)		屋内仕様 (IP44 全閉防まつ形 屋内) Indoor type (IP44 totally enclosed and splash-proof type, indoor use)		
		外被構造 Enclosure	全閉外扇形 Totally enclosed fan cooled type		全閉外扇形 Totally enclosed fan cooled type		
		電源 Power Source	200V 50/60Hz、220V 60Hz または or 400V 50/60Hz、440V 60Hz		200V 50/60Hz、220V 60Hz または or 400V 50/60Hz、440V 60Hz		
		耐熱クラス Thermal Class	155(F)		155(F)		
		時間定格 Time Rating	S1 (連続 continuous rating)		S1 (連続 continuous rating)		
		端子箱位置と引出口方向 Standard terminal box mounting position & direction of lead wiring	次頁をご参照ください Refer to next page.		次頁をご参照ください Refer to next page.		
		口出線本数 Lead wirings	3本 3 wires	0.75kW ~ 3.7kW (直入始動 Direct starting)		5本 5 wires	0.75 ~ 3.7kW (直入始動 Direct starting)
			6本 6 wires	5.5kW ~ 30kW (△-△始動可能 △-△ starting available)		8本 8 wires	5.5kW ~ 30kW (△-△始動可能 △-△ starting available)
		規格 Standard	JIS C 4213、効率値は JIS C 4034-30 および IEC60034-30 プレミアム効率 (IE3) 対応 JIS C 4213. Efficiency of motor supports JIS C 4034-30 and Premium efficiency IEC60034-30(IE3).		JIS C 4213、効率値は JIS C 4034-30 および IEC60034-30 プレミアム効率 (IE3) 対応 JIS C 4213. Efficiency of motor supports JIS C 4034-30 and Premium efficiency IEC60034-30(IE3).		
インバータ用 AF モータ	AF Motor for Inverter Drive	容量範囲 Capacity Range	0.1 ~ 0.4kW × 4P		0.1 ~ 0.4kW × 4P FB ブレーキ with FB Brake		
		保護方式 Protection	屋内仕様 (IP44 全閉防まつ形 屋内) Indoor type (IP44 totally enclosed and splash-proof type, indoor use)		屋内仕様 (IP44 全閉防まつ形 屋内) Indoor type (IP44 totally enclosed and splash-proof type, indoor use)		
		外被構造 Enclosure	全閉外扇形 Totally enclosed fan cooled type		全閉外扇形 Totally enclosed fan cooled type		
		電源 Power Source	200V 60Hz、220V 60Hz または or 400V 60Hz、440V 60Hz		200V 60Hz、220V 60Hz または or 400V 60Hz、440V 60Hz		
		耐熱クラス Thermal Class	130(B)		130(B)		
		時間定格 Time Rating	S1 (連続) 6 ~ 60Hz 定トルク特性 S1(Continuous rating) 6 ~ 60Hz Torque cont		S1 (連続) 6 ~ 60Hz 定トルク特性 S1(Continuous rating) 6 ~ 60Hz Torque cont		
		端子箱位置と引出口方向 Standard terminal box mounting position & direction of lead wiring	次頁をご参照ください Refer to next page.		次頁をご参照ください Refer to next page.		
		口出線本数 Lead wirings	3本 (直入始動) 3 wires (Direct starting)		5本 (直入始動) 5 wires (Direct starting)		
		規格 Standard	JIS 準拠 According to JIS		JIS 準拠 According to JIS		
		プレミアム効率三相インバータ用モータ	Premium Efficiency 3-Phase Motors for Inverter Drive	容量範囲 Capacity Range	0.75 ~ 30kW × 4P		0.75kW ~ 30kW × 4P FB ブレーキ with FB brake
保護方式 Protection	屋内仕様 (IP44 全閉防まつ形 屋内) Indoor type (IP44 totally enclosed and splash-proof type, indoor use)			屋内仕様 (IP44 全閉防まつ形 屋内) Indoor type (IP44 totally enclosed and splash-proof type, indoor use)			
外被構造 Enclosure	全閉外扇形 Totally enclosed fan cooled type			全閉外扇形 Totally enclosed fan cooled type			
電源 Power Source	200V 60Hz、220V 60Hz または or 400V 60Hz、440V 60Hz			200V 60Hz、220V 60Hz または or 400V 60Hz、440V 60Hz			
耐熱クラス Thermal Class	155(F)			155(F)			
時間定格 Time Rating	S1 (連続) 6 ~ 60Hz 定トルク特性 S1(Continuous rating) 6 ~ 60Hz Torque cont			S1 (連続) 6 ~ 60Hz 定トルク特性 S1(Continuous rating) 6 ~ 60Hz Torque cont			
端子箱位置と引出口方向 Standard terminal box mounting position & direction of lead wiring	次頁をご参照ください Refer to next page.			次頁をご参照ください Refer to next page.			
口出線本数 Lead wirings	3本 3 wires			0.75kW ~ 3.7kW (直入始動 Direct starting)		5本 5 wires	0.75 ~ 3.7kW (直入始動 Direct starting)
	6本 6 wires			5.5kW ~ 30kW (△-△始動可能 △-△ starting available)		8本 8 wires	5.5kW ~ 30kW (△-△始動可能 △-△ starting available)
規格 Standard	JIS C 4213、効率値は JIS C 4034-30 および IEC60034-30 プレミアム効率 (IE3) 対応 JIS C 4213. Efficiency of motor supports JIS C 4034-30 and Premium efficiency IEC60034-30(IE3).			JIS C 4213、効率値は JIS C 4034-30 および IEC60034-30 プレミアム効率 (IE3) 対応 JIS C 4213. Efficiency of motor supports JIS C 4034-30 and Premium efficiency IEC60034-30(IE3).			

注) 1. プレミアム効率三相モータ、インバータ用プレミアム効率三相モータの効率値は、トップランナー基準に適合しています。

2. モータの特性、ブレーキの仕様、結線、構造についてはご照会ください。

Notes: 1. Efficiency of Premium efficiency 3-phase motor and premium efficiency 3-phase motor for inverter adapts to top runner program.

2. Consult us for motor specification, brake connection.

項目 Item		仕様	
高効率三相モータ High-Efficiency 3-Phase Motors for Inverter Drive	モータ仕様 Specification	標準仕様 Standard motor	内蔵形ブレーキ付標準仕様 Motor with built-in brake
	容量範囲 Capacity Range	0.2kW ~ 0.4kW × 4P	0.2kW ~ 0.4kW × 4P FB ブレーキ with FB brake
	保護方式 Protection	屋内仕様 (IP44 全閉防まつ形 屋内) Indoor type (IP44 totally enclosed and splash-proof type, indoor use)	屋内仕様 (IP44 全閉防まつ形 屋内) Indoor type (IP44 totally enclosed and splash-proof type, indoor use)
	外被構造 Enclosure	全閉外扇形 Totally enclosed fan cooled type	全閉外扇形 Totally enclosed fan cooled type
	電源 Power Source	200V 50/60Hz、220V 60Hz または or 400V 50/60Hz、440V 60Hz	200V 50/60Hz、220V 60Hz または or 400V 50/60Hz、440V 60Hz
	耐熱クラス Thermal Class	120 (E)	120 (E) ブレーキ部は B B Thermal class brake
	時間定格 Time Rating	S1 (連続 continuous rating)	S1 (連続 continuous rating)
	端子箱位置と引出口方向 Standard terminal box mounting position & direction of lead wiring	下記をご参照ください Refer to below.	下記をご参照ください Refer to below.
	口出線本数 Lead wirings	3本 (直入始動) 3 wires (Direct starting)	5本 (直入始動) 5 wires (Direct starting)
規格 Standards	JIS C 4034-1、効率値は JIS C 4212 JIS C 4034-1, Efficiency of motor supports JIS C 4212.	JIS C 4034-1、効率値は JIS C 4212 JIS C 4034-1, Efficiency of motor supports JIS C 4212.	

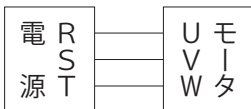
### 減速機部 Part of reducer

減速機 Reducer	潤滑方式 Lubrication method	出力ギヤ部：油浴式潤滑、サイクロ減速機部：グリス潤滑または油浴式潤滑 Output side(gear) : oil bath, Input side(cyclo) : grease or oil bath.
	減速方式 Speed reduction method	トロコイド系曲線歯形を持つ内接式遊星歯車機構、または単純遊星歯車機構とヘリカルギヤの組み合わせ Combination of internal planetary gear mechanism with trochoid curve tooth form or simple planetary gear mechanism and Helical gear
	材料 Material	ケーシング：鋳鉄、歯車：クロムモリブデン鋼 Casing : Cast iron, Gear : Chrome-molibdenum steel

### モータ・減速機共通 Common Part

周囲条件 Ambient conditions	設置場所 Installation location	屋内 (塵埃の少ない、水のかからない場所) Indoors (Minimal dust and humidity)
	周囲温度 Ambient temperature	-10℃ ~ 40℃
	周囲湿度 Ambient humidity	85%RH 以下、ただし結露しないこと 85%RH or less with no condensation
	高度 Elevation	標高 1000m 以下 Under 1,000 meters
	雰囲気 Atmosphere	腐食性ガス、爆発性ガス、蒸気などが無いこと。塵埃を含まない換気の良い場所であること。 Well ventilated location, free of corrosive gases, explosive gases, vapors and dust.
塗装 Painting	塗装色：マンセル 6.5PB 3.6/8.2 相当 塗装質：フタル酸系 COLOR : Equivalent to mangel 6.5PB 3.6/8.2 Quality : Phthalic acid type	

### 出力軸回転方向と標準端子箱取付位置



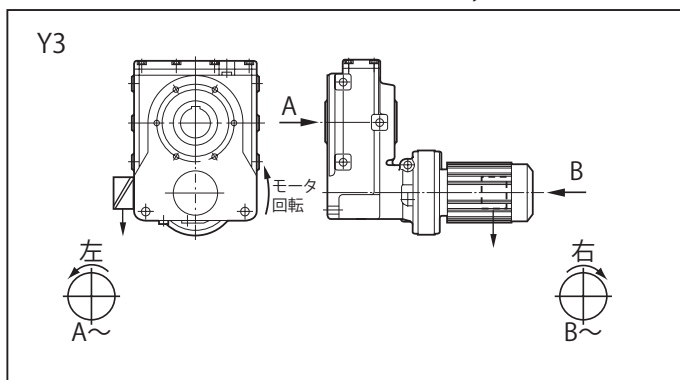
この結線を行うと、モータ軸はファンカバー側から見て右回転となります。  
減速比 11、18、減速機枠番号末尾に「DA」、「DB」、「DC」が付く機種については電動機軸右回転の時出力軸回転方向は下図と反対方向となります。

### Direction of output shaft rotation and Standard terminal box mounting position



When connected as left fig, the motor rotates clockwise when viewed from the fan cover.  
The direction of output shaft rotation is opposite direction shown as follows for model that ratio is 11,18 and the end of frame size is "DA", "DB" or "DC".

### ヘリカルバディボックス Helical Buddybox



↓は、モータ端子箱リード線引出口方向を示します。  
↓ shows lead wire outside of terminal box.

- \* ご注文の際には、カタログに図示してある出力軸の回転方法をご指定ください。
- \* 上記以外の機種の出力軸回転方向は、9 頁をご参照ください。
- \* Indicate the desired rotational direction of the output shaft, indicated in the diagram, when ordering.
- \* Refer to Page 9 for the direction of output shaft except the above.