

## 7-8. 取合オプション【減速機部】

### ■低速軸仕様

#### ●抜け止め座金オプション

低速軸の軸端に抜け止め座金が必要な場合は、下表の寸法のものをご付属（抜け止め座金、回り止め座金、ボルト）いたします。抜け止め座金取付用 軸端タップ 2ヶ所のネジ穴寸法を下表に付記します。下表以外の寸法が必要な場合はご照会ください。

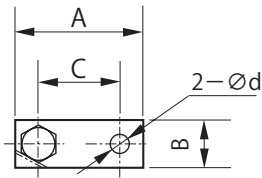


図7 回り止め座金

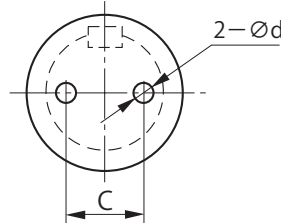


図8 抜け止め座金

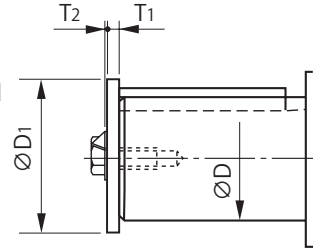


図9

#### 抜け止め座金寸法

(単位：mm)

枠番			軸径 ∅ D	抜け止め座金・回り止め座金								ボルト 寸法
1 段形	2 段形	3 段形		呼び 番号	∅ D <sub>1</sub>	T <sub>1</sub>	C	∅ d	A	B	T <sub>2</sub>	
610 □	—	—	28	32	32	4	15	5.5	28	12	0.5	M5×16
612 □	—	—	38	50	50	4	25	6.6	40	16	0.5	M6×16
613 □	613 □ DC 614 □ DC	613 □ TC 614 □ TC	50	63	63	5	31.5	9	50	20	0.8	M8×20
616 □	616 □ DB 616 □ DC	616 □ TB 616 □ TC	60	80	80	6	40	11	63	25	0.8	M10×20
617 □	617 □ DB 617 □ DC	617 □ TB	70									
618 □	618 □ DA 618 □ DB	618 □ TA 618 □ TC	80	100	100	8	50	14	80	25	0.8	M12×30
619 □	619 □ DA 619 □ DB	619 □ TA 619 □ TD	95	125	125	10	63	18	100	32	1.2	M16×40
	6205DB	6205TD	100									
	6215DA 6215DB	6215TB 6215TD	110	160	160	12	80	22	125	40	1.2	M20×50
	6225DA 6225DB	6225TB 6225TD	120									
	6235DA 6235DB	6235TA 6235TB	130	200	200	16	100	26	160	50	1.6	M24×65
	6245DA 6245DB	6245TA 6245TB	140									
	6255DA 6255DB	6255TA 6255TB 6255TD	160	200	200	16	100	26	160	50	1.6	M24×65
	6265DA	6265TA	170									
	6275DA	—	180									

注) 1. 枠番の□には、「0」または「5」が入ります。  
2. 表以外の寸法が必要な場合はご照会ください。