

7-6. 取合オプション【減速機部】

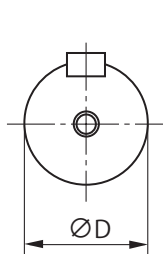
■低速軸仕様

●低速軸軸端タップ・中央1ヶ所仕様（標準仕様）

低速軸には標準仕様として、下表の軸端タップ（中央1ヶ所）が加工されています。

（軸端部の詳細寸法はサイクロ減速機カタログの軸端詳細寸法をご参照ください。）

下表以外の寸法が必要な場合はご照会ください。



A-A
図1

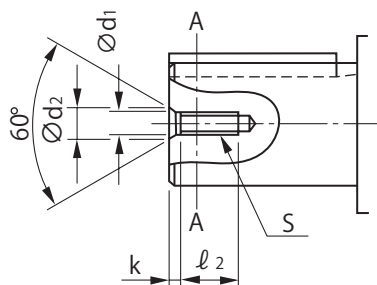


図2

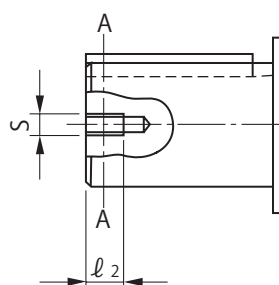


図3

低速軸軸端タップ穴寸法

（単位：mm）

枠番			軸径 $\varnothing D$	標準仕様 / タップ穴1ヶ所			
1 段形	2 段形	3 段形		図	ネジ径 S	ネジ穴深さ l_2	センター穴寸法 $\varnothing d_2$ k
610 □	—	—	28	2	M8	20	11 3.6
612 □	—	—	38				
613 □	613 □ DC 614 □ DC	613 □ TC 614 □ TC	50	3	M10	20	— —
616 □	616 □ DB 616 □ DC	616 □ TB 616 □ TC	60				
617 □	617 □ DB 617 □ DC	617 □ TB	70				
618 □	618 □ DA 618 □ DB	618 □ TA 618 □ TC	80				
619 □	619 □ DA 619 □ DB	619 □ TA 619 □ TD	95				
—	6205DB	6205TD	100		M20	34	
	6215DA 6215DB	6215TB 6215TD	110				
	6225DA 6225DB	6225TB 6225TD	120		M24	41	
	6235DA 6235DB	6235TA 6235TB	130				
	6245DA 6245DB	6245TA 6245TB	140		M30	52	
	6255DA 6255DB	6255TA 6255TD	160				
	6265DA	6265TA	170				
	6275DA	—	180				

注) 1. 枠番の□には、「0」または「5」が入ります。

2. 表以外の寸法が必要な場合はご照会ください。