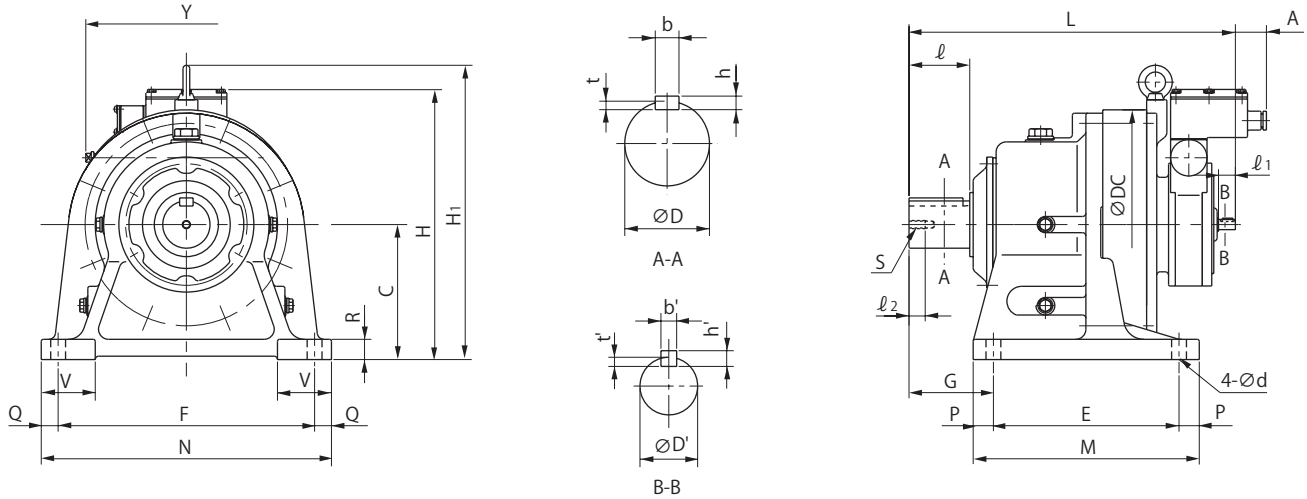


寸法図 CHH形（横形、両軸形）2段形

CHH-613 □ DC ~ 619 □ DB-TL

(6160DC, 6170DC, 6180DB, 6190DA, 6190DBのみオイルゲージ付)



寸
法
図

形式	C	DC	E	F	G	M	N	H(Hi)	Y	A	P	Q	R	V	d	低速軸端寸法						高速軸端寸法					L	質量 (kg)	
																D	b	h	t	l	S	l ₂	D'	b'	h'	t'			l ₁
CHH - 613 □ DC - TL	150	230	145	290	100	195	330	350(-)	298	46	25	20	22	65	18	50	14	9	5.5	70	M10	20	15	5	5	3	25	369	59
CHH - 614 □ DC - TL	150	230	145	290	120	195	330	350(-)	298	46	25	20	22	65	18	50	14	9	5.5	90	M10	20	15	5	3	3	25	389	59
CHH - 616 □ DB - TL	160	300	150	370	139	238	410	360(349)	298	46	44	20	25	75	18	60	18	11	7	90	M10	20	15	5	5	3	25	439	100
CHH - 616 □ DC - TL	160	300	150	370	139	238	410	381(355)	298	25	44	20	25	75	18	60	18	11	7	90	M10	20	18	6	6	3.5	35	462	110
CHH - 617 □ DB - TL	200	340	275	380	125	335	430	400(436)	298	46	30	25	30	80	22	70	20	12	7.5	90	M12	24	15	5	5	3	25	484	136
CHH - 617 □ DC - TL	200	340	275	380	125	335	430	421(425)	298	25	30	25	30	80	22	70	20	12	7.5	90	M12	24	18	6	6	3.5	35	509	144
CHH - 618 □ DA - TL	220	370	320	420	145	380	470	420(451)	298	46	30	25	30	85	22	80	22	14	9	110	M12	24	15	5	5	3	25	526	178
CHH - 618 □ DB - TL	220	370	320	420	145	380	470	471(451)	332	13	30	25	30	85	22	80	22	14	9	110	M12	24	22	6	6	3.5	40	577	207
CHH - 619 □ DA - TL	250	430	380	480	170	440	530	471(536)	332	25	30	25	35	90	22	95	25	14	9	13	M20	34	18	6	6	3.5	35	629	257
CHH - 619 □ DB - TL	250	430	380	480	170	440	530	501(520)	332	13	30	25	35	90	26	95	25	14	9	135	M20	34	22	6	6	3.5	40	653	274
形式	C	DC	E	F	G	M	N	H(Hi)	Y	A	P	Q	R	V	d	低速軸端寸法						高速軸端寸法					L	質量 (kg)	

- 注) 1. 形式の□には"0"または"5"が入ります。詳細は選定表をご参照ください。
 2. 低速軸軸径寸法：寸法公差は JIS B 0401-1998 "h6" です。
 3. 軸端キーおよびキー溝寸法：JIS B 1301-1996 (ISO)「キー及びキー溝平行キー（縮込み形）」に準拠しています。
 4. 本寸法図の寸法および質量は、予告なしに変更することがあります。
 5. 低速軸軸端部の詳細寸法は 89 頁の低速軸軸端タップ 1 ヶ（標準仕様）をご参照ください。

寸法図 CHH形（横形、両軸形）2段形

CHH-6205DB ~ 6265DA-TL

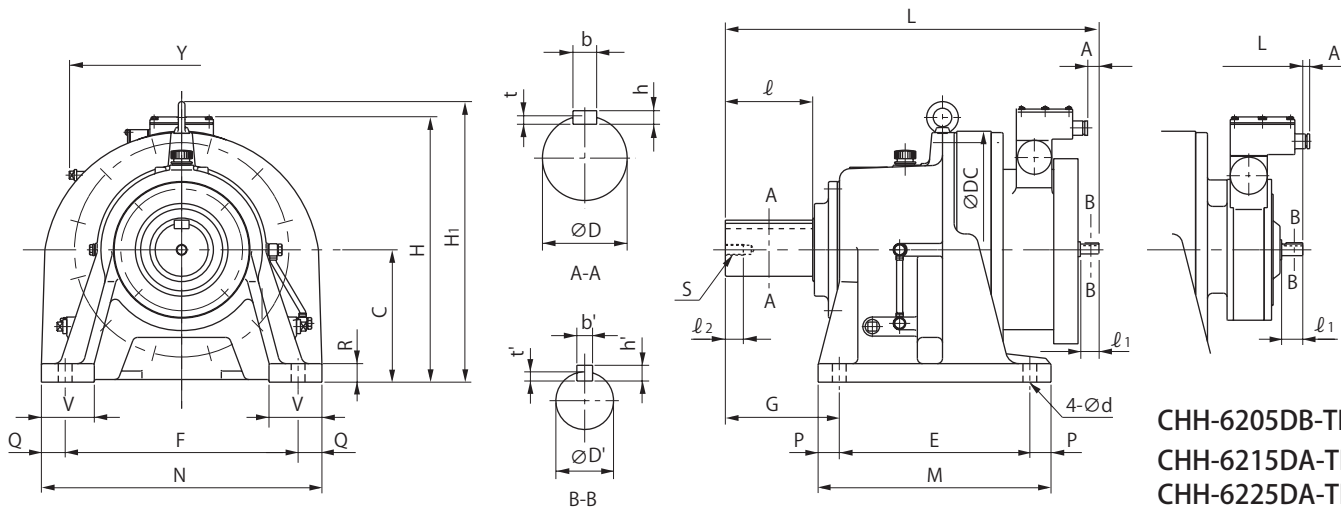


図 1

図 2

CHH-6275DA-TL

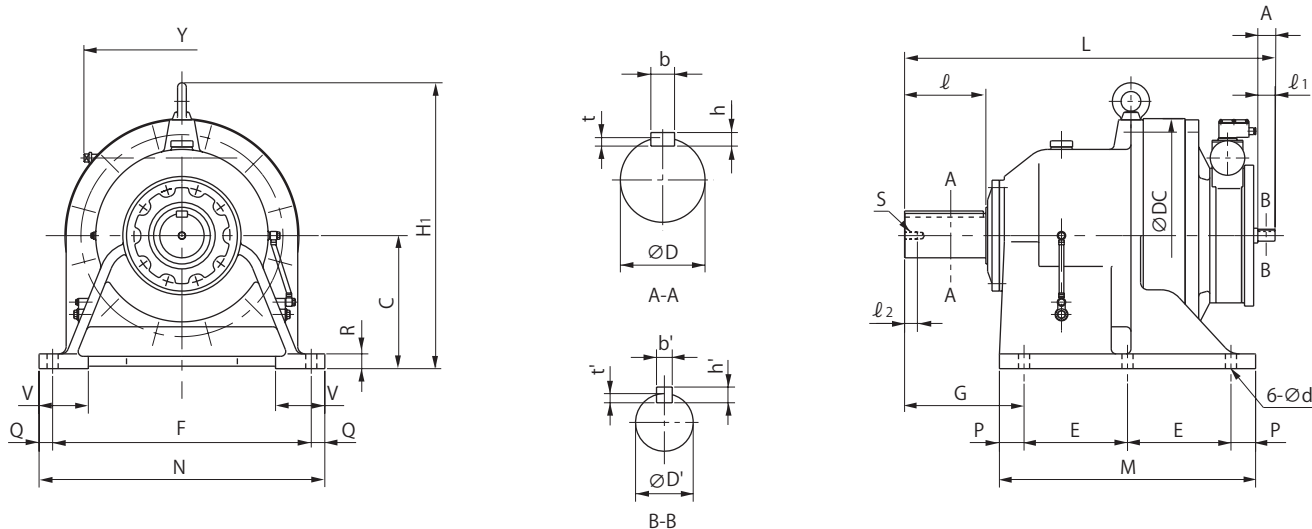


図 3

図	形式	C	DC	E	F	G	M	N	H(Hi)	Y	A	P	Q	R	V	d	低速軸端寸法							高速軸端寸法					質量 (kg)	
																	D	b	h	t	l	S	l ₂	D'	b'	h'	t'	l ₁		L
1,2	CHH - 6205 DB - TL	250	448	360	440	215	440	530	501(520)	332	13	40	45	35	100	26	100	28	16	10	165	M20	34	22	6	6	3.5	40	705	297
1,2	CHH - 6215 DA - TL	265	484	395	480	210	475	580	516(575)	332	13	40	50	40	110	26	110	28	16	10	165	M20	34	22	6	6	3.5	40	731	378
1	CHH - 6215 DB - TL	265	484	395	480	210	475	580	559(575)	392	18	40	50	40	110	26	110	28	16	10	165	M20	34	30	8	7	4	45	780	412
1,2	CHH - 6225 DA - TL	280	526	420	540	230	520	620	531(610)	332	13	50	40	40	115	33	120	32	18	11	165	M20	34	22	6	6	3.5	40	773	453
1	CHH - 6225 DB - TL	280	526	420	540	230	520	620	628(610)	466	45	50	40	40	115	33	120	32	18	11	165	M20	34	35	10	8	5	55	860	541
1	CHH - 6235 DA - TL	300	562	460	580	260	560	670	594(667)	392	18	50	45	45	120	33	130	32	18	11	200	M24	41	30	8	7	4	45	883	584
1	CHH - 6235 DB - TL	300	562	460	580	260	560	670	668(667)	466	58	50	45	45	120	33	130	32	18	11	200	M24	41	40	12	8	5	65	938	652
1	CHH - 6245 DA - TL	335	614	480	630	263	580	720	629(729)	392	18	50	45	45	128	39	140	36	20	12	200	M24	41	30	8	7	4	45	921	692
1	CHH - 6245 DB - TL	335	614	480	630	263	580	720	703(729)	466	58	50	45	45	128	39	140	36	20	12	200	M24	41	40	12	8	5	65	975	756
1	CHH - 6255 DA - TL	375	670	520	670	320	630	780	723(815)	466	45	55	55	50	140	39	160	40	22	13	240	M30	49	35	10	8	5	55	1081	1075
1	CHH - 6255 DB - TL	375	670	520	670	320	630	780	845(815)	626	78	55	55	50	140	39	160	40	22	13	240	M30	49	45	14	9	5.5	70	1133	1270
1	CHH - 6265 DA - TL	400	736	590	770	390	770	880	870(874)	626	78	55	55	55	160	45	170	40	22	13	300	M30	49	45	14	9	5.5	70	1243	1525
3	CHH - 6275 DA - TL	540	950	420	1050	485	1050	1160	1010(1161)	626	78	100	55	60	200	45	180	45	25	15	330	M30	52	45	14	9	5.5	70	1504	2665

- 注) 1. 低速軸径寸法：寸法公差は JIS B 0401-1998 "h6" です。
 2. 軸端キーおよびキー溝寸法：JIS B 1301-1996 (ISO)「キー及びキー溝平行キー（締込み形）」に準拠しています。
 3. 本寸法図の寸法および質量は、予告なしに変更することがあります。
 4. 低速軸軸端部の詳細寸法は 89 頁の低速軸軸端タップ 1 ヶ（標準仕様）をご参照ください。