

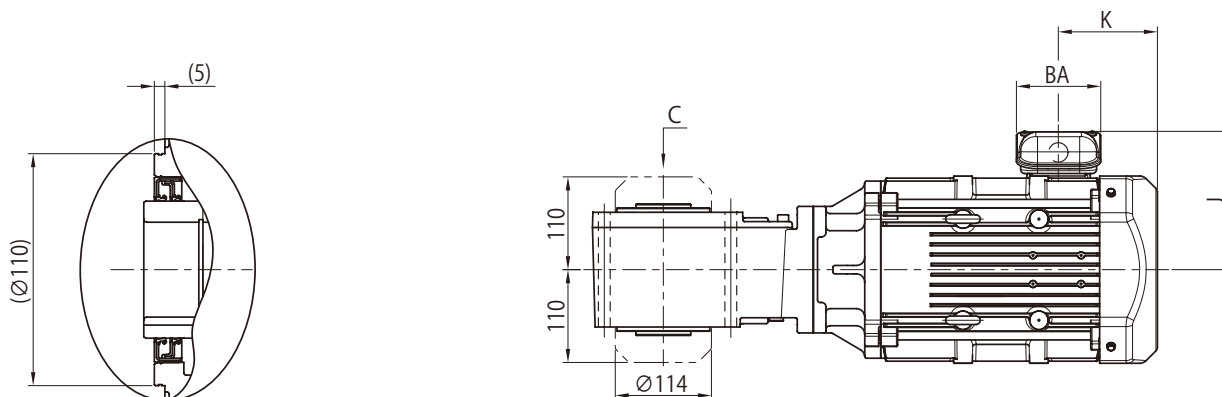
寸法図

プレミアム効率三相モータ

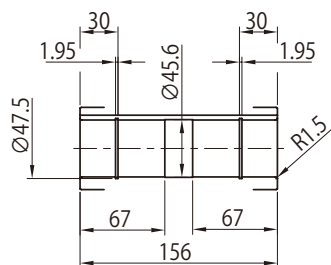
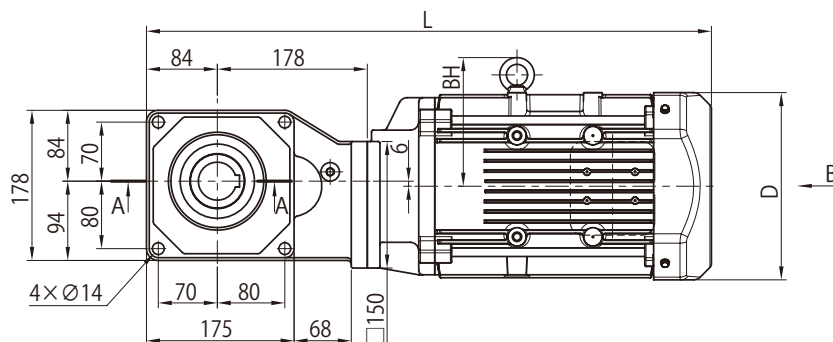
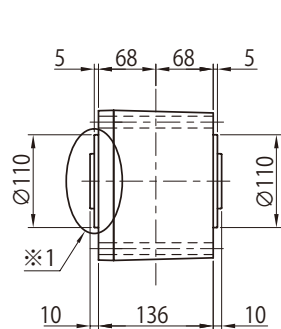
LNYM△-HZ522~HZ523-EP(-B)-減速比

インバータ用プレミアム効率三相モータ

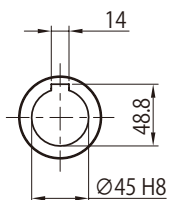
LNYM△-HZ522~HZ523-AP(-B)-減速比



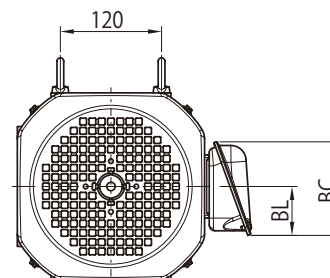
※1部詳細



A-A



C~



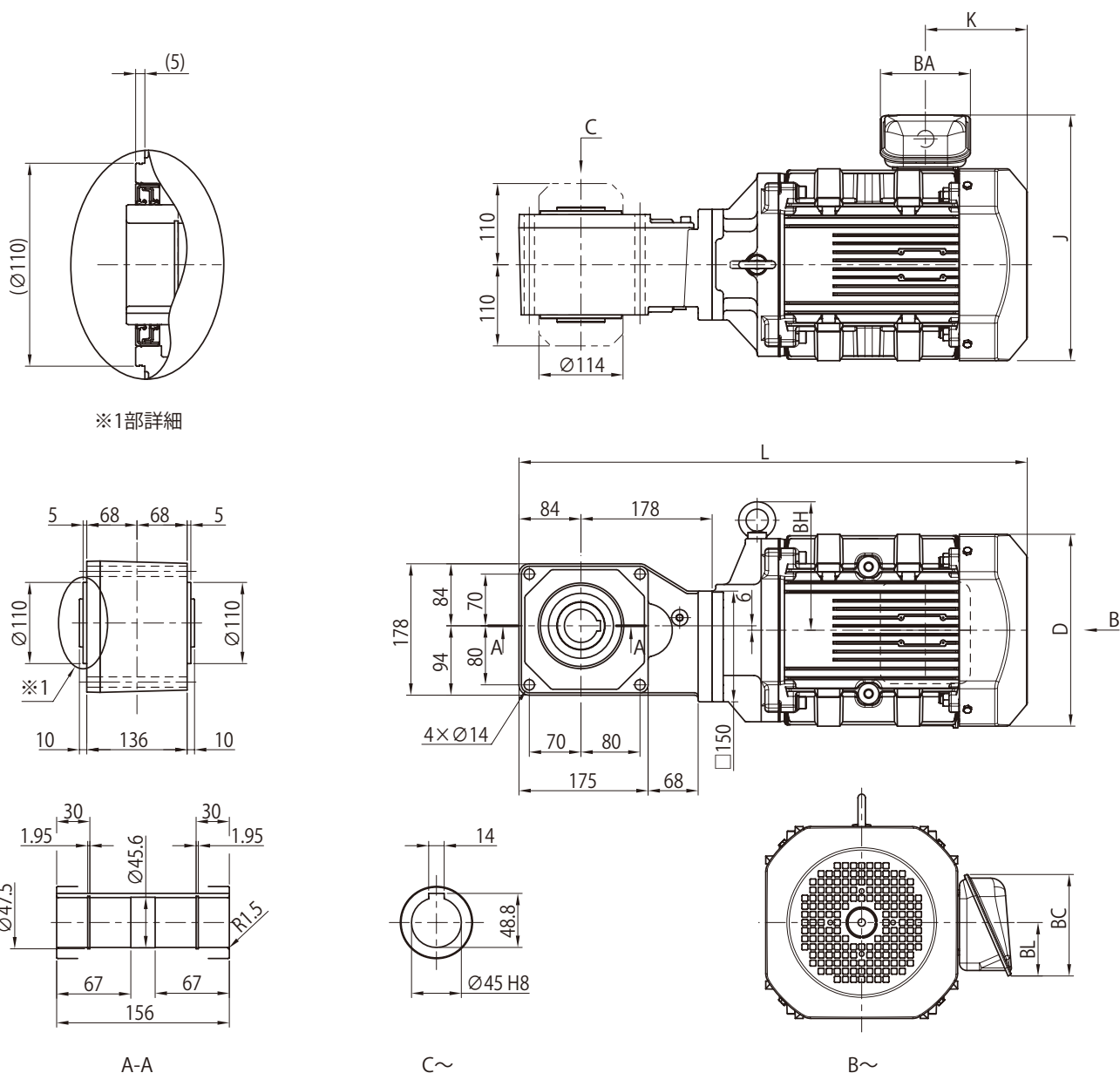
B~

枠番	容量 kW ×4P	容量 記号	BH	屋内形										屋外形						端子箱寸法		
				ブレーキ無					ブレーキ付(B)					ブレーキ無			ブレーキ付(B)					
				J	K	D	L	質量 (kg)	K	D	L	質量 (kg)	J	K	D	L	質量 (kg)	K	D		L	質量 (kg)
HZ522	2.2	3	125	150	115	□184	592	49	193	□184	670	56	183	115	□184	592	50	193	□184	670	57	a
	3.0	4	125	150	115	□184	606	51	193	□184	684	58	183	115	□184	606	52	193	□184	684	59	
	3.7	5	153	166	118	□222	627	60	208	□222	717	71	199	118	□222	627	61	208	□222	717	72	
HZ523	5.5	8	153	166	118	□222	670	72	208	□222	760	83	199	118	□222	670	73	208	□222	760	84	

端子箱寸法	屋内形			屋外形		
	BA	BC	BL	BA	BC	BL
a	100	111	58	123	151	87

- 注) 1. 形式△にはモータの容量記号が入ります。
 2. 出力軸穴径寸法：寸法公差は、JIS B 0401-1998 "H8" です。
 3. 出力軸キー溝寸法：JIS B 1301-1996 (ISO) 「キー及びキー溝 平行キー (普通形)」に準拠しています。
 4. 本寸法図の寸法および質量は、予告なしに変更することがあります。

プレミアム効率三相モータ LNYM10-HZ524-EP-(B)-減速比
 インバータ用プレミアム効率三相モータ LNYM10-HZ524-AP-(B)-減速比



枠番	容量 kW ×4P	容量 記号	BH	屋内形								屋外形								端子箱寸法		
				J	ブレーキ無				ブレーキ付 (B)				J	ブレーキ無				ブレーキ付 (B)				
					K	D	L	質量 (kg)	K	D	L	質量 (kg)		K	D	L	質量 (kg)	K	D		L	質量 (kg)
HZ524	7.5	10	174	203	138	□260	689	88	243	□260	794	108	235	138	□260	689	89	243	□260	794	109	b

端子箱寸法	屋内形			屋外形		
	BA	BC	BL	BA	BC	BL
b	122	138	72	154	184	105

注) 1. 出力軸穴径寸法：寸法公差は、JIS B 0401-1998 "H8" です。
 2. 出力軸キー溝寸法：JIS B 1301-1996 (ISO) 「キー及びキー溝 平行キー (普通形)」に準拠しています。
 3. 本寸法図の寸法および質量は、予告なしに変更することがあります。

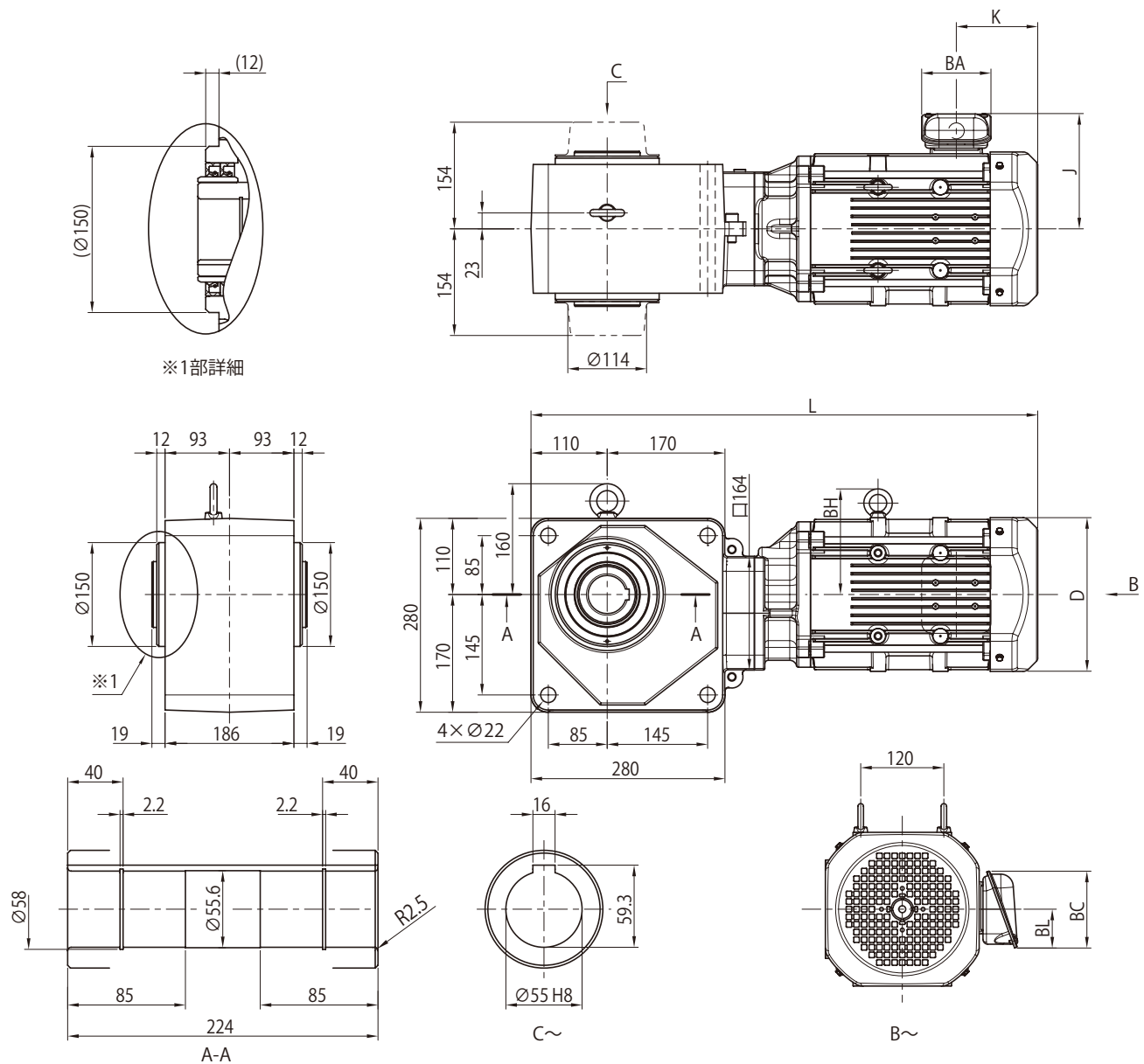
寸法図

プレミアム効率三相モータ

LNYM8-HA635-EP(-B)-減速比

インバータ用プレミアム効率三相モータ

LNYM8-HA635-AP(-B)-減速比

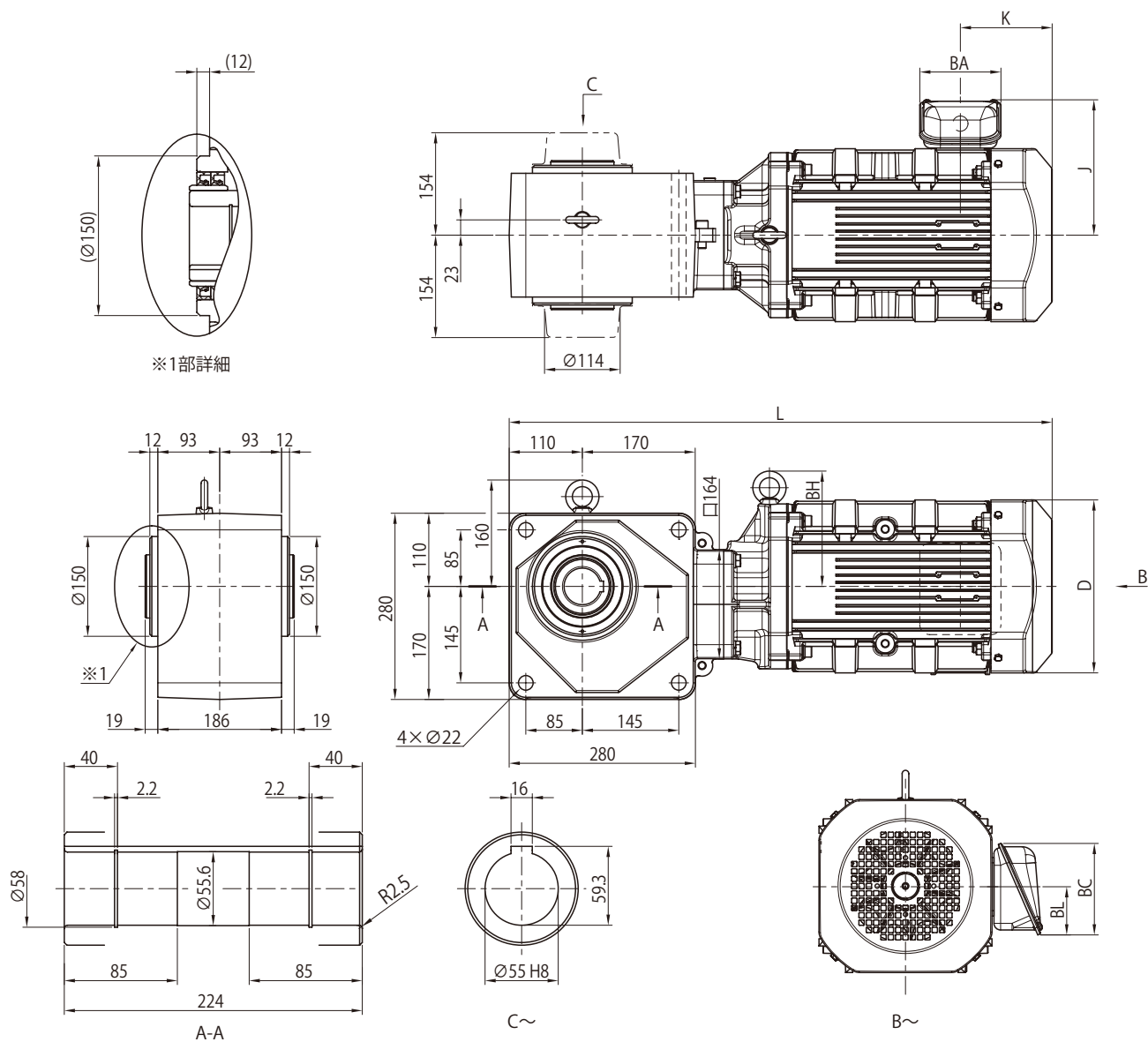


枠番	容量 kW ×4P	容量 記号	BH	屋内形								屋外形								端子箱寸法		
				J	ブレーキ無				ブレーキ付(B)				J	ブレーキ無				ブレーキ付(B)				
					K	D	L	質量 (kg)	K	D	L	質量 (kg)		K	D	L	質量 (kg)	K	D		L	質量 (kg)
HA635	5.5	8	153	166	118	□222	732	95	208	□222	822	106	199	118	□222	732	96	208	□222	822	107	a

端子箱寸法	屋内形			屋外形		
	BA	BC	BL	BA	BC	BL
a	100	111	58	123	151	87

- 注) 1. 出力軸穴径寸法：寸法公差は、JIS B 0401-1998 "H8" です。
 2. 出力軸キー溝寸法：JIS B 1301-1996 (ISO) 「キー及びキー溝 平行キー (普通形)」に準拠しています。
 3. 本寸法図の寸法および質量は、予告なしに変更することがあります。

プレミアム効率三相モータ LNYM△-HA635-EP(-B)-減速比
 インバータ用プレミアム効率三相モータ LNYM△-HA635-AP(-B)-減速比



枠番	容量 kW ×4P	容量 記号	BH	屋内形										屋外形						端子箱寸法		
				J	ブレーキ無				ブレーキ付(B)				J	ブレーキ無				ブレーキ付(B)				
					K	D	L	質量 (kg)	K	D	L	質量 (kg)		K	D	L	質量 (kg)	K	D		L	質量 (kg)
HA635	7.5	10	174	203	138	□260	755	111	243	□260	860	131	235	138	□260	755	112	243	□260	860	132	b
	11	15	174	203	138	□260	816	129	243	□260	921	149	235	138	□260	816	130	243	□260	921	150	

端子箱寸法	屋内形			屋外形		
	BA	BC	BL	BA	BC	BL
b	122	138	72	154	184	105

- 注) 1. 形式△にはモータの容量記号が入ります。
 2. 出力軸穴径寸法：寸法公差は、JIS B 0401-1998 "H8" です。
 3. 出力軸キー溝寸法：JIS B 1301-1996 (ISO) 「キー及びキー溝 平行キー (普通形)」に準拠しています。
 4. 本寸法図の寸法および質量は、予告なしに変更することがあります。