

低速軸軸端詳細寸法

技術資料

ギヤ部

モータ部

共通

構造図

銘板

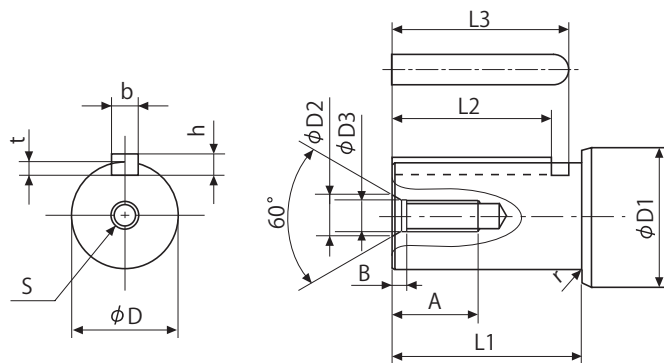


図 E5

表 E7

枠番	φD	公差 (h6)	φD1	L1	r	t	公差	b (キー)	公差 (h9)	h (キー)	公差	L2 (キー)	L3	S	A	センター穴寸法							
																φD2	φD3	B					
5067 506H	16	0 -0.011	20	28	1	3	+0.1 0	5	0 -0.030	5	0 -0.030	22	24.5	M5	13	8	5.2	3.4					
5077	18		28	32	1	3.5		6		6		25	28	M6	16	9	6.2	3.4					
507R			25	0.4	6			6		25		28	M6	16	9	6.2	3.4						
5087	22	0 -0.013	28	40	1	3.5	6	0 -0.030	6	6	0 -0.030	32	35	M6	16	9	6.2	3.4					
508R			30		0.4				6			6	32	35	M6	16	9	6.2	3.4				
5097 5097DR 5097DA	28		35	50	2	4			8			0 -0.036	7	0 -0.090	40	44	M8	19	11	8.2	3.6		
509R		38	2	40	44		M8	19		11	8.2											3.6	
5107 5107DR 5107DA	32	0 -0.016	38	58	2	5	10	0 -0.036		8	0 -0.090											45	50
510R			40		0.4				10			8	45	50	M10	22	13	—	3.7				
5117 5117DR	38		50	68	3	5			10			8	56	61	M10	22	13	—	3.7				
5127 5127DR	42	55	75	3	5	12	0 -0.043	8	63	69	M12	28	15	—	4								

注) 軸端キーおよびキー溝寸法は、JIS B 1301-1996(ISO)「キー及びキー溝平行キー (普通形)」に準拠しています。

高速軸軸端詳細寸法

モータ形式

モータ特性表

ブレーキ部

結線

端子箱

モータ据付寸法

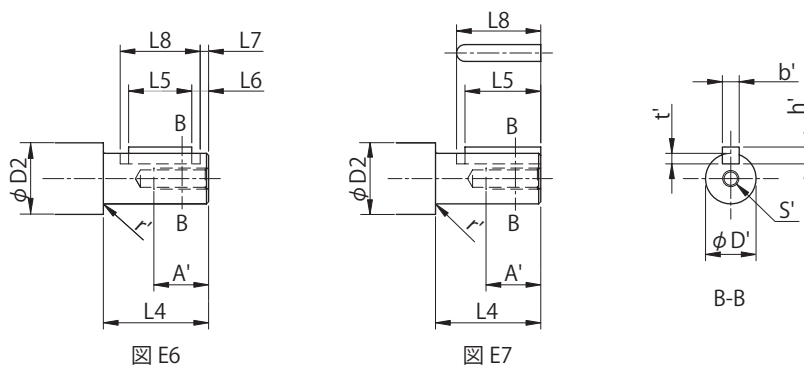


図 E6

図 E7

表 E8

枠番	図	φD'	公差 (h6)	φD2	L4	r'	t'	公差	b' (キー)		h' (キー)		L5 (キー)	L6	L7	L8	S'	A'
									公差 (h9)	公差	公差	公差						
5067 5077 507R 5087 5097DR 5107DR	E7	12	0 -0.011	16	22	0.4	2.5	+0.1 0	4	0 -0.030	4	0 -0.030	18	—	—	20	M4	10
508R 5117DR 5127DR	E6	12		17	25	0.4	2.5		4		4		18	3	1	22	M4	10
509R 510R	E6	15		20	25	1	3		5		5		16	3.5	1	21	M5	13
5097 5107 5127DA	E7	16		25	28	1	3		5		5		22	—	—	24.5	M5	13
5117 5127	E7	20		32	36	2	3.5		6		6		28	—	—	31	M6	16

注) 軸端キーおよびキー溝寸法は、JIS B 1301-1996(ISO)「キー及びキー溝平行キー (締込み形)」に準拠しています。

塗装防錆