

特長

概要

可燃性ガス等、爆発性雰囲気により引火爆発の危険がある場所にギヤモータを設置する場合、モータは、安全衛生法の定めにより、防爆検定に合格したものでなければなりません。

ブレーキ無

この検定制度は、日本国内において厚生労働大臣が指定する検定機関（社団法人 産業安全協会）が電気機器の形式毎に検定を行うもので、アルタックス®NEO用モータとして安全増防爆形に合格しております。

ブレーキ付

（爆発等級：e 発火度等級：G3）

三相モータ

防爆形モータは、爆発性雰囲気の種類や危険の程度に応じて最適な防爆構造を選定する必要があります。

安全増防爆形は、常時はガスの存在しない危険度の低い場所に使用されるもので、非防爆の全閉形モータより若干安全の度合いを増したものです。

プレミアム効率三相モータ

◎選定について

インバータ用三相モータ

- バリエーションおよび組合せは屋内形と同一です（ただし、三相モータとプレミアム効率三相モータのブレーキ無のみです）。機種を選定は、「屋内形」の頁をご参照ください。

インバータ用プレミアム効率三相モータ

- 「安全増防爆形」は機種形式には表示されません。ご注文の際は、必ず「安全増防爆形」の指定を別途行なってください。

高効率 (US) 三相モータ

◎仕様記号について

仕様記号はありません。

単相モータ

◎注意事項

単相レバーストルモータ

- ブレーキ付、高効率三相モータ、インバータ用モータ、単相モータの製作はできません。
- インバータ駆動はできません。必ず商用電源でご使用ください。

レデューサ (両軸形)

安全増防爆形対応一覧表

モータ容量		タイプ		
		フランジ取付形 CNVM	脚取付形 CNHM	
		ブレーキ無	ブレーキ無	
防水形	40W	●	●	
	60W	●	●	
	安全増防爆形	90W	●	●
		0.1kW	●	●
		0.2kW	●	●
	従来製品互換	0.4kW	●	●
0.75kW		●	●	
プレミアム効率三相	1.5kW	●	●	
	2.2kW	●	●	

注) 安全増防爆形は効率規制の対象外ですが、0.75kW～2.2kWはプレミアム効率モータで製作します。

60W

90W

0.1kW

0.2kW

0.25kW

0.4kW

0.55kW

0.75kW

1.1kW

1.5kW

2.2kW

3.7kW

標準仕様（安全増防爆形）

種類	項目	標準仕様		
モータ部	三相モータ	容量範囲	40W ~ 0.4kW 4P	ブレーキ無
		表示記号	eG3	
		保護方式	屋内形 (IP44 全閉防まつ形 屋内) または 屋外形 (IP44 全閉防まつ形 屋外)	ブレーキ付
		外被構造	全閉外扇形 (40W、60W、90W、0.1kW は全閉自冷形)	
		電 源	3 定格電源 200V 50/60Hz、220V 60Hz または 400V 50/60Hz、440V 60Hz	三相モータ
		耐熱クラス	40W ~ 0.2kW 130 (B) 0.4kW 155 (F)	プレミアム効率 三相モータ
		時間定格	S1 (連続)	
		始動方式	直入れ	インバータ用 三相モータ
		口出線	3 本 (ラグ式)	
	規 格	JIS 準拠		
	プレミアム効率三相モータ	容量範囲	0.75kW ~ 2.2kW 4P	インバータ用 プレミアム効率 三相モータ
		表示記号	eG3	
		保護方式	屋内形 (IP44 全閉防まつ形 屋内) または 屋外形 (IP44 全閉防まつ形 屋外)	高効率 (JIS) 三相モータ
		外被構造	全閉外扇形	
		電 源	3 定格電源 200V 50/60Hz、220V60Hz または 400V 50/60Hz、440V 60Hz	単相 モータ
		耐熱クラス	155 (F)	
		時間定格	S1 (連続)	単相レバー シブルモータ
		始動方式	直入れ	
口出線		3 本 (ラグ式)		
規 格	JIS 準拠			
ギヤ部	潤滑方式	グリース潤滑 (工場出荷時にグリースを充填しております)	レデューサ (両軸形)	
	材 質	ケーシング: アルミニウム合金 (枠番 5117, 5117DR, 5127, 5127DR, 5127DA, 5127DS は、鋳鉄)	オプション 製品	
周囲条件	使用危険場所	第 2 種場所	防水形	
	周囲温度	-10 ~ 40°C		
	周囲湿度	85% RH 以下、ただし、結露しないこと。	安全増 防爆形	
	標 高	1000m 以下		
	雰 囲 気	腐食性ガス、蒸気などがないこと。塵埃を含まない換気の良い場所であること。		
	据付角度	制限なし	従来製品 互換	
	塗 装	技術資料 E106 頁をご参照ください。		

- 注) 1. 低速軸回転方向は、技術資料E9頁をご参照ください。
2. モータの特性は技術資料E18頁をご参照ください。

40W~0.4kW

概要

安全増防爆形 (eG3) の寸法・形状は以下の箇所のみ屋内仕様と異なります。その他の寸法及び選定表は、三相モータ・屋内形 C8 頁～C39 頁をご参照ください。

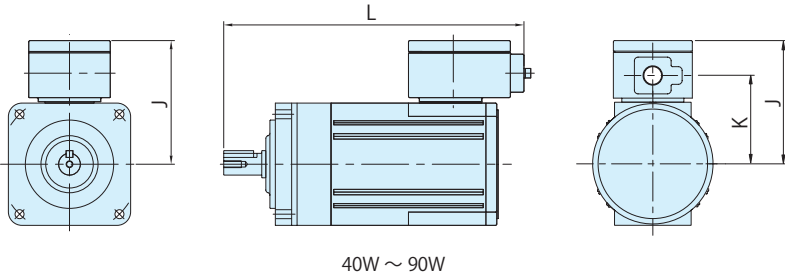
ブレーキ無

出力軸下向きの場合、0.2kW 以上はファンカバーに保護カバーが付き、L 寸法、質量、端子箱引出口方向が変わります。詳細はご照会ください。

ブレーキ付

ご注文・ご照会の際は形式記号と「安全増防爆形」をご指示ください。

三相モータ



40W ~ 90W

プレミアム効率三相モータ

インバータ用三相モータ

インバータ用プレミアム効率三相モータ

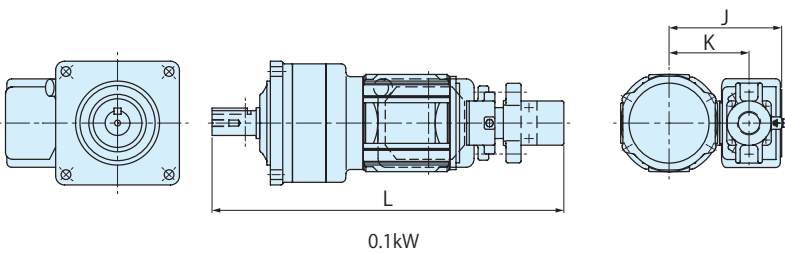
高効率 (US) 三相モータ

単相モータ

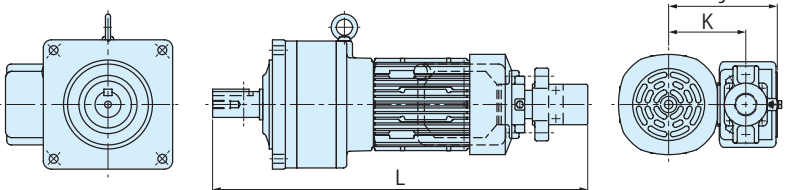
単相レバーシプルモータ

レデューサ (両軸形)

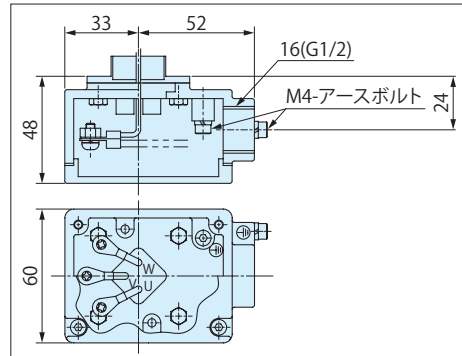
オプション製品



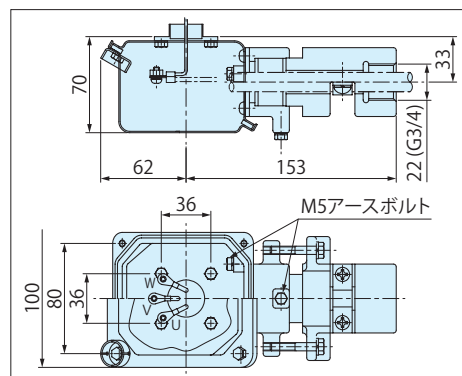
0.1kW



0.2kW ~ 0.4kW



端子箱詳細 (40W~90W)



端子箱詳細 (0.1kW~0.4kW)

防水形

安全増防爆形

従来製品互換

40W

60W

90W

0.1kW

0.2kW

0.25kW

0.4kW

0.55kW

0.75kW

1.1kW

1.5kW

2.2kW

3.7kW

容量	形式	ブレーキ無モータ	
		J	K
40W	CNVM004-5067-6 ~ 51	91	67
60W	CNVM006-5067-6 ~ 51	91	67
90W	CNVM009-5067-6 ~ 51	91	67
0.1kW	CNVM01-507R-3,5	127	90
	CNVM01-506H6 ~ 51	127	90
	CNVM01-5077-59,71	127	90
	CNVM01-5087-87	127	90
	CNVM01-5097-103,119	127	90
	CNVM01-5097DR-145 ~ 355	127	90
0.2kW	CNVM01-5107DR-435	127	90
	CNVM01-5107DA-559 ~ 731	127	90
	CNVM01-5127DA-841,1003	127	90
	CNVM02-507R-3,5	127	90
	CNVM02-506H6 ~ 25	127	90
0.25kW	CNVM02-5077-29 ~ 43	127	90
	CNVM02-5087-51,59	127	90
	CNVM02-5097-71 ~ 119	127	90
	CNVM02-5097DR-145,175	127	90
0.4kW	CNVM02-5107DR-215 ~ 355	127	90
	CNVM02-5127DA-559 ~ 1003	127	90
0.75kW	CNVM05-507R-3,5	127	90
	CNVM05-5077-6 ~ 17	127	90
	CNVM05-5087-21 ~ 35	127	90
1.1kW	CNVM05-5097-43 ~ 59	127	90
	CNVM05-5107-71 ~ 119	127	90
2.2kW	CNVM05-5107DR-145	127	90
	CNVM05-5117DR-175 ~ 255	127	90
3.7kW	CNVM05-5127DR-295 ~ 435	127	90
	CNVM05-5127DA-559	127	90

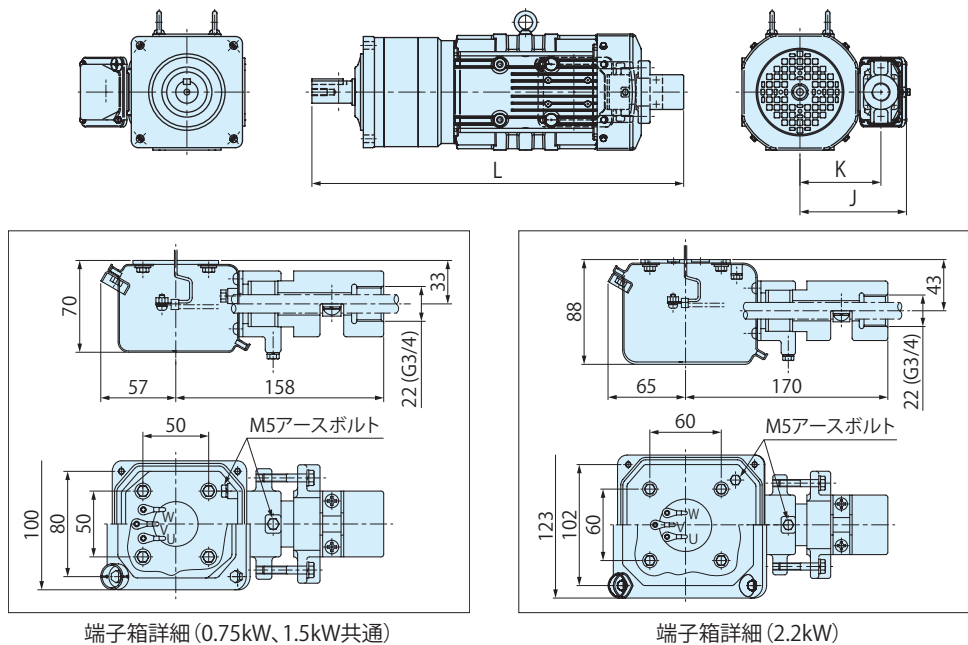
注) 1. L 寸法と質量はご照会ください。

2. 本寸法図の寸法および質量は、予告無しに変更することがあります。

0.75kW~2.2kW

安全増防爆形 (eG3) の寸法・形状は以下の箇所のみ屋内仕様と異なります。その他の寸法及び選定表は、プレミアム効率三相モータ・屋内形 C45 頁～C64 頁をご参照ください。

出力軸下向きの場合はファンカバーに保護カバーが付き、L寸法、質量、端子箱引出口方向が変わります。詳細はご照会ください。ご注文・ご照会の際は形式記号と「安全増防爆形」をご指示ください。



端子箱詳細 (0.75kW、1.5kW共通)

端子箱詳細 (2.2kW)

容量	形 式	ブレーキ無モータ	
		J	K
0.75kW	CNVM1-508R-EP-3,5	149	112
	CNVM1-5087-EP-6,8	149	112
	CNVM1-5097-EP-11 ~ 43	149	112
	CNVM1-5107-EP-51,59	149	112
	CNVM1-5117-EP-71,87	149	112
	CNVM1-5127DR-EP-105 ~ 255	149	112
1.5kW	CNVM2-509R-EP-3,5	153	117
	CNVM2-5097-EP-6 ~ 21	153	117
	CNVM2-5107-EP-25 ~ 35	153	117
	CNVM2-5117-EP-43,51	153	117
	CNVM2-5127-EP-59	153	117
2.2kW	CNVM3-510R-EP-3,5	183	141
	CNVM3-5107-EP-8 ~ 21	183	141
	CNVM3-5117-EP-25 ~ 43	183	141

注) 1. L寸法と質量はご照会ください。

2. 本寸法図の寸法および質量は、予告無しに変更することがあります。

概要

ブレーキ無

ブレーキ付

三相モータ

プレミアム効率三相モータ

インバータ用三相モータ

インバータ用プレミアム効率三相モータ

高効率 (JIS) 三相モータ

単相モータ

単相レバーシブルモータ

レデューサ (両軸形)

オプション製品

防水形

安全増防爆形

従来製品互換

40W

60W

90W

0.1kW

0.2kW

0.25kW

0.4kW

0.55kW

0.75kW

1.1kW

1.5kW

2.2kW

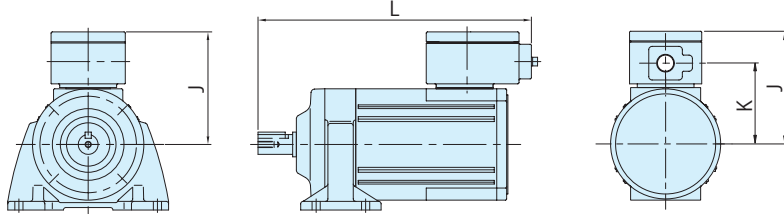
3.7kW

40W~0.4kW

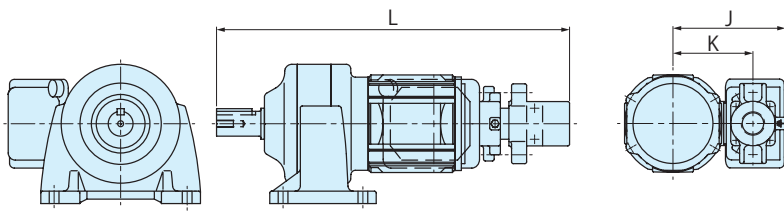
安全増防爆形 (eG3) の寸法・形状は以下の箇所のみ屋内仕様と異なります。その他の寸法及び選定表は、三相モータ・屋内形 C8 頁～C39 頁をご参照ください。

出力軸下向きの場合、0.2kW 以上はファンカバーに保護カバーが付き、L 寸法、質量、端子箱引出口方向が変わります。詳細はご照会ください。

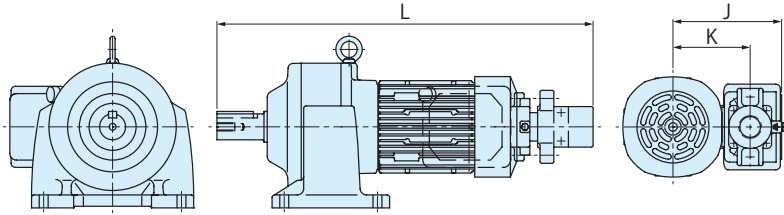
ご注文・ご照会の際は形式記号と「安全増防爆形」をご指示ください。



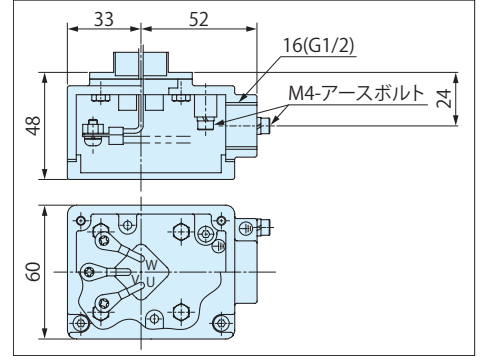
40W ~ 90W



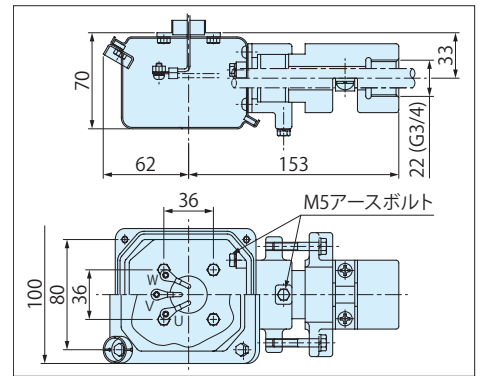
0.1kW



0.2kW ~ 0.4kW



端子箱詳細 (40W~90W)



端子箱詳細 (0.1kW~0.4kW)

容量	形式	ブレーキ無モータ	
		J	K
40W	CNHM004-5067-6 ~ 51	91	67
60W	CNHM006-5067-6 ~ 51	91	67
90W	CNHM009-5067-6 ~ 51	91	67
0.1kW	CNHM01-507R-3,5	127	90
	CNHM01-506H-6 ~ 51	127	90
	CNHM01-5077-59,71	127	90
	CNHM01-5087-87	127	90
	CNHM01-5097-103,119	127	90
	CNHM01-5097DR-145 ~ 355	127	90
	CNHM01-5107DR-435	127	90
0.2kW	CNHM01-5107DA-559 ~ 731	127	90
	CNHM01-5127DA-841,1003	127	90
	CNHM02-507R-3,5	127	90
	CNHM02-506H-6 ~ 25	127	90
0.25kW	CNHM02-5077-29 ~ 43	127	90
	CNHM02-5087-51,59	127	90
	CNHM02-5097-71 ~ 119	127	90
0.4kW	CNHM02-5097DR-145,175	127	90
	CNHM02-5107DR-215 ~ 355	127	90
	CNHM02-5127DA-559 ~ 1003	127	90
0.55kW	CNHM05-507R-3,5	127	90
	CNHM05-5077-6 ~ 17	127	90
	CNHM05-5087-21 ~ 35	127	90
	CNHM05-5097-43 ~ 59	127	90
	CNHM05-5107-71 ~ 119	127	90
0.75kW	CNHM05-5107DR-145	127	90
	CNHM05-5117DR-175 ~ 255	127	90
	CNHM05-5127DR-295 ~ 435	127	90
1.1kW	CNHM05-5127DA-559	127	90
	CNHM05-5127DR-295 ~ 435	127	90
1.5kW	CNHM05-5127DA-559	127	90
	CNHM05-5127DR-295 ~ 435	127	90
2.2kW	CNHM05-5127DA-559	127	90
	CNHM05-5127DR-295 ~ 435	127	90
3.7kW	CNHM05-5127DA-559	127	90
	CNHM05-5127DR-295 ~ 435	127	90

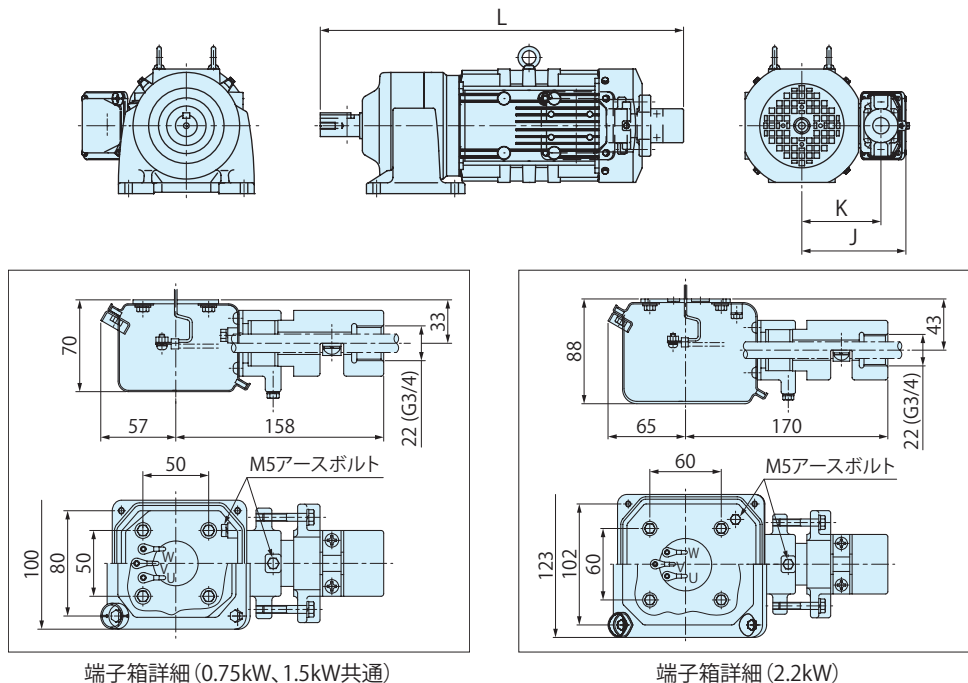
注) 1. L 寸法と質量はご照会ください。

2. 本寸法図の寸法および質量は、予告無しに変更することがあります。

0.75kW~2.2kW

安全増防爆形 (eG3) の寸法・形状は以下の箇所のみ屋内仕様と異なります。その他の寸法及び選定表は、プレミアム効率三相モータ・屋内形 C45 頁~ C64 頁をご参照ください。

出力軸下向きの場合はファンカバーに保護カバーが付き、L寸法、質量、端子箱引出口方向が変わります。詳細はご照会ください。ご注文・ご照会の際は形式記号と「安全増防爆形」をご指示ください。



端子箱詳細 (0.75kW、1.5kW共通)

端子箱詳細 (2.2kW)

容量	形式	ブレーキ無モータ	
		J	K
0.75kW	CNHM1-508R-EP-3,5	149	112
	CNHM1-5087-EP-6,8	149	112
	CNHM1-5097-EP-11 ~ 43	149	112
	CNHM1-5107-EP-51,59	149	112
	CNHM1-5117-EP-71,87	149	112
	CNHM1-5127DR-EP-105 ~ 255	149	112
1.5kW	CNHM2-509R-EP-3,5	153	117
	CNHM2-5097-EP-6 ~ 21	153	117
	CNHM2-5107-EP-25 ~ 35	153	117
	CNHM2-5117-EP-43,51	153	117
	CNHM2-5127-EP-59	153	117
2.2kW	CNHM3-510R-EP-3,5	183	141
	CNHM3-5107-EP-8 ~ 21	183	141
	CNHM3-5117-EP-25 ~ 43	183	141

注) 1. L寸法と質量はご照会ください。

2. 本寸法図の寸法および質量は、予告無しに変更することがあります。

概要

ブレーキ無

ブレーキ付

三相モータ

プレミアム効率三相モータ

インバータ用三相モータ

インバータ用プレミアム効率三相モータ

高効率 (JIS) 三相モータ

単相モータ

単相レバーシプルモータ

レデューサ (両軸形)

オプション製品

防水形

安全増防爆形

従来製品互換

40W

60W

90W

0.1kW

0.2kW

0.25kW

0.4kW

0.55kW

0.75kW

1.1kW

1.5kW

2.2kW

3.7kW