

■選定表

概要	減速比	出力回転数 r/min		形式記号 (詳細は B10 頁)			出力トルク Tout				低速軸許容ラジアル荷重 Pro				高速軸許容ラジアル荷重 Pro		寸法図		
		r/min		枠番 - 減速比			N・m		kgf・m		N		kgf		ラジアル荷重 Pro		フランジ取付	脚取付	
		50Hz	60Hz	50Hz	60Hz	50Hz	60Hz	50Hz	60Hz	50Hz	60Hz	50Hz	60Hz	N	kgf	N	kgf		
ブレーキ無	3	483	583	CNV (フランジ取付) CNH (脚取付)	507R - 3	1.88	1.56	0.191	0.159	235	235	24.0	24.0	196	20.0	C145 図 C1	C145 図 C2		
	5	290	350		507R - 5	3.13	2.59	0.319	0.264	392	392	40.0	40.0	196	20.0				
ブレーキ付	6	242	292		5067 - 6	3.75	3.11	0.383	0.317	540	540	55.0	55.0	98.1	10.0	C145 図 C3	C145 図 C4		
	8	181	219		5067 - 8	5.01	4.15	0.510	0.423	687	687	70.0	70.0	98.1	10.0				
三相モータ	11	132	159		5067 - 11	6.88	5.70	0.702	0.581	687	687	70.0	70.0	98.1	10.0				
	13	112	135		5067 - 13	8.13	6.74	0.829	0.687	687	687	70.0	70.0	98.1	10.0				
	15	96.7	117		5067 - 15	9.39	7.78	0.957	0.793	883	883	90.0	90.0	98.1	10.0				
プレミアム効率 三相モータ	17	85.3	103		5067 - 17	10.6	8.81	1.08	0.898	883	883	90.0	90.0	98.1	10.0				
	21	69.0	83.3		5067 - 21	13.1	10.9	1.34	1.11	1180	1180	120	120	98.1	10.0				
インバータ用 三相モータ	25	58.0	70.0		5067 - 25	15.6	13.0	1.59	1.32	1180	1180	120	120	98.1	10.0				
	29	50.0	60.3		5067 - 29	18.1	15.0	1.85	1.53	1230	1230	125	125	98.1	10.0				
インバータ用 プレミアム効率 三相モータ	35	41.4	50.0		5067 - 35	21.9	18.1	2.23	1.85	1230	1230	125	125	98.1	10.0				
	43	33.7	40.7		5067 - 43	26.9	22.3	2.74	2.27	1230	1230	125	125	98.1	10.0				
	51	28.4	34.3		5067 - 51	31.9	26.4	3.25	2.70	1230	1230	125	125	98.1	10.0				
高効率 (IE3) 三相モータ	59	24.6	29.7		5077 - 59	36.9	30.6	3.76	3.12	1670	1670	170	170	196	20.0			C145 図 C5	C145 図 C6
	71	20.4	24.6		5077 - 71	44.4	36.8	4.53	3.75	1670	1670	170	170	196	20.0				
単相モータ	87	16.7	20.1		5087 - 87	54.4	45.1	5.55	4.60	2700	2700	275	275	245	25.0			C146 図 C1	C146 図 C2
	103	14.1	17.0	5097 - 103	62.2	51.6	6.34	5.26	3430	3430	350	350	196	20.0	C146 図 C3			C146 図 C4	
	119	12.2	14.7	5097 - 119	74.5	61.7	7.59	6.29	3430	3430	350	350	343	35.0					
単相レバー シプルモータ	145	10.0	12.1	5097DR - 145	86.0	71.2	8.76	7.26	3430	3430	350	350	196	20.0	C146 図 C5	C146 図 C6			
	175	8.29	10.0	5097DR - 175	104	86.0	10.6	8.76	3430	3430	350	350	196	20.0					
	215	6.74	8.14	5097DR - 215	127	106	13.0	10.8	3430	3430	350	350	196	20.0					
レデューサ (両軸形)	255	5.69	6.86	5097DR - 255	151	125	15.4	12.8	3430	3430	350	350	196	20.0	C146 図 C5	C146 図 C6			
	295	4.92	5.93	5097DR - 295	*174	145	*17.8	14.8	3430	3430	350	350	196	20.0					
	355	4.08	4.93	5097DR - 355	*176	174	*18.0	17.8	3430	3430	350	350	196	20.0					
オプション 製品	435	3.33	4.02	5107DR - 435	258	214	26.3	21.8	4660	4660	475	475	196	20.0	C147 図 C1	C147 図 C2			
	559	2.59	3.13	5107DA - 559	331	275	33.8	28.0	4660	4660	475	475	245	25.0	C147 図 C3	C147 図 C4			
	649	2.23	2.70	5107DA - 649	*363	319	*37.0	32.5	4660	4660	475	475	245	25.0					
	731	1.98	2.39	5107DA - 731	*400	359	*40.8	36.6	4660	4660	475	475	245	25.0					
防水形	841	1.72	2.08	5127DA - 841	499	413	50.8	42.1	7260	7260	740	740	245	25.0	C147 図 C5	C147 図 C6			
	1003	1.45	1.74	5127DA - 1003	595	493	60.6	50.2	7260	7260	740	740	245	25.0					

- 注) 1. 出力回転数は代表値です。
 2. 低速軸許容ラジアル荷重は、低速軸中央の位置の値です。
 3. 高速軸許容ラジアル荷重は、高速軸中央の位置の値です。50Hz と 60Hz の値は同じです。
 4. 入力回転数 50Hz : 1450r/min, 60Hz : 1750r/min。
 5. 枠番末尾に「R」の付く機種は、トラクションドライブ機種です。ご使用にあたっては B15 頁の選定資料をご参照ください。
 6. * 印はトルク制限機種です。出力トルクにご注意ください。

40W

60W

90W

0.1kW

0.2kW

0.25kW

0.4kW

0.55kW

0.75kW

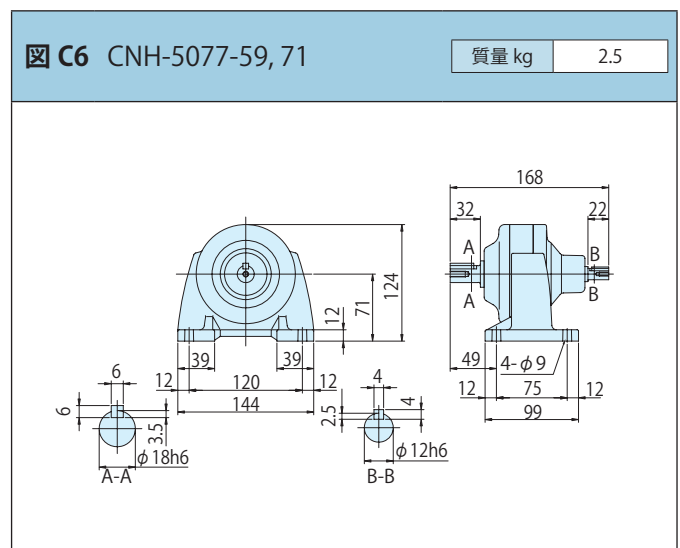
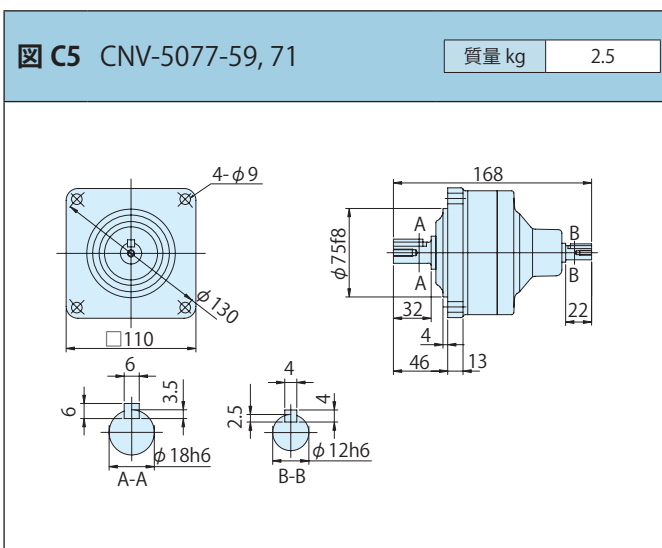
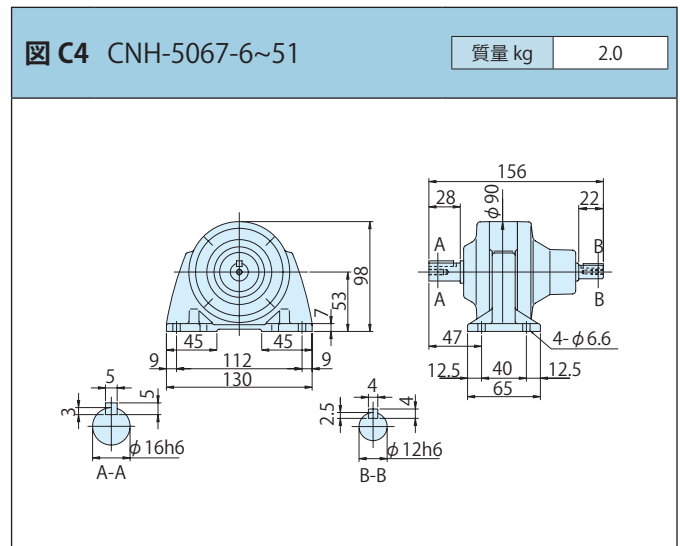
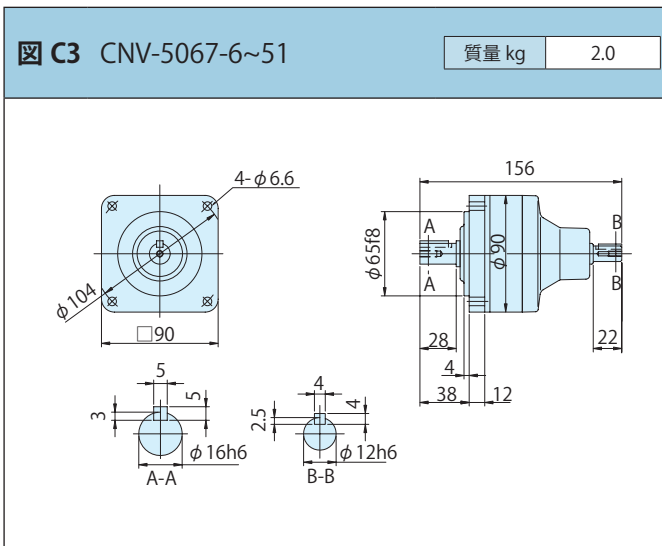
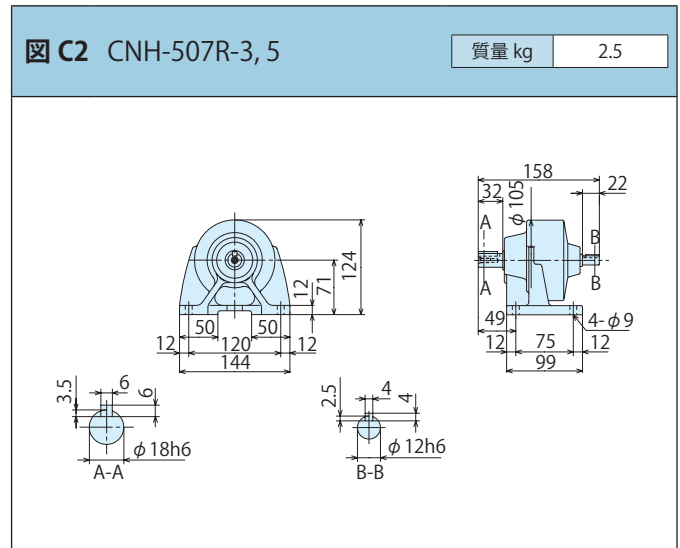
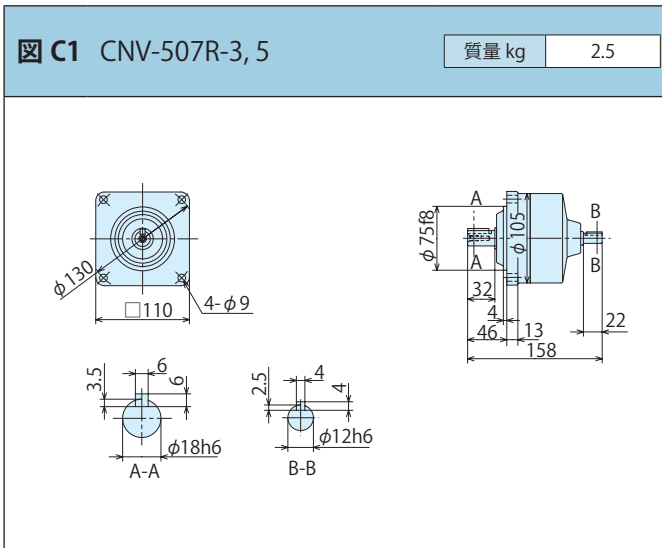
1.1kW

1.5kW

2.2kW

3.7kW

■寸法図



- 注) 1. 低・高速軸径寸法：寸法公差は、JIS B 0401-1976 "h6" です。
 2. 低速軸端キー寸法：寸法公差は、JIS B 1301-1996(ISO) キー及びキー溝
 高速軸端キー寸法：寸法公差は、JIS B 1301-1996(ISO) キー及びキー溝
 3. 低・高速軸部の詳細寸法は、技術資料 E10 頁をご参照ください。
 4. 本寸法図の寸法および質量は、予告無しに変更することがあります。

平行キー（普通形）に準拠しています。
 平行キー（締め込み形）に準拠しています。

概要
ブレーキ無
ブレーキ付
三相 モータ
プレミアム効率 三相モータ
インバータ用 三相モータ
インバータ用 プレミアム効率 三相モータ
高効率 (JIS) 三相モータ
単相 モータ
単相レバー シプルモータ
レデューサ (両軸形)
オプション 製品
防水形
安全増 防爆形
従来製品 互換
40W
60W
90W
0.1kW
0.2kW
0.25kW
0.4kW
0.55kW
0.75kW
1.1kW
1.5kW
2.2kW
3.7kW

■寸法図

概要

ブレーキ無

ブレーキ付

三相モータ

プレミアム効率三相モータ

インバータ用三相モータ

インバータ用プレミアム効率三相モータ

高効率 (US) 三相モータ

単相モータ

単相レバーシプルモータ

レデューサ (両軸形)

オプション製品

防水形

安全増防爆形

従来製品互換

40W

60W

90W

0.1kW

0.2kW

0.25kW

0.4kW

0.55kW

0.75kW

1.1kW

1.5kW

2.2kW

3.7kW

図 C1 CNV-5087-87

質量 kg 3.0

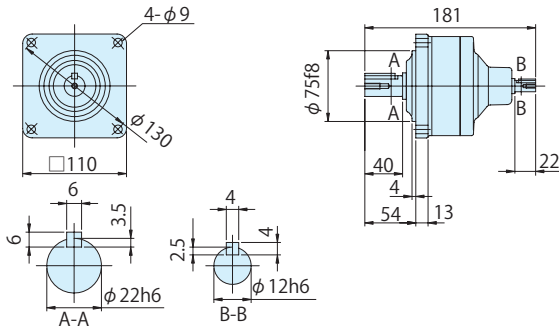


図 C2 CNH-5087-87

質量 kg 3.0

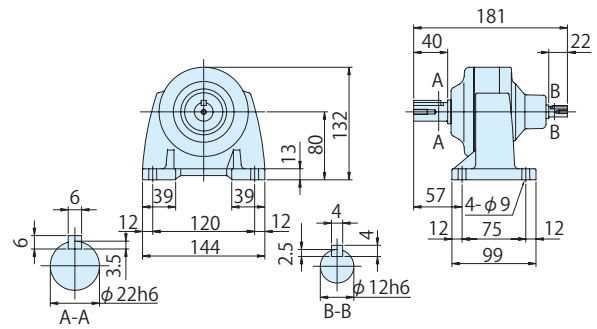


図 C3 CNV-5097-103, 119

質量 kg 5.5

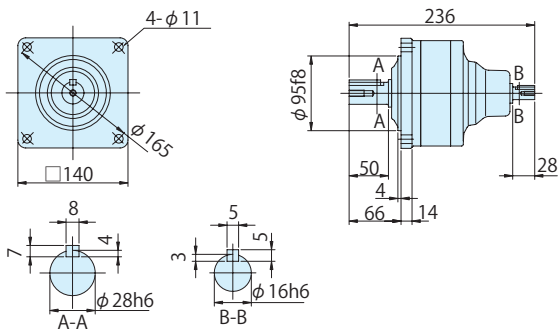


図 C4 CNH-5097-103, 119

質量 kg 6.0

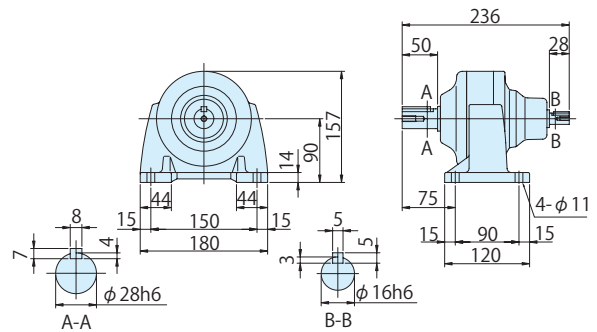


図 C5 CNV-5097DR-145~355

質量 kg 6.0

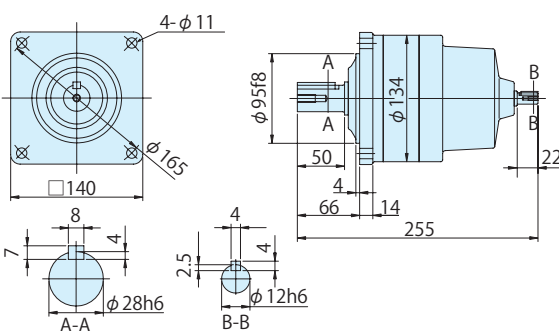
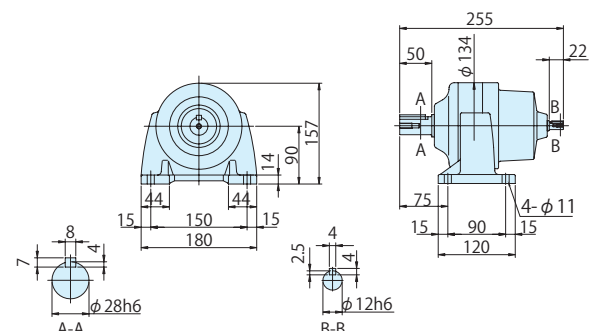


図 C6 CNH-5097DR-145~355

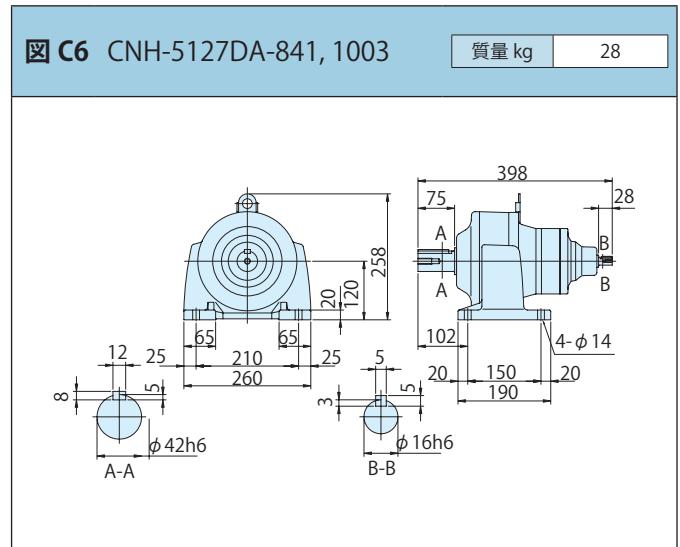
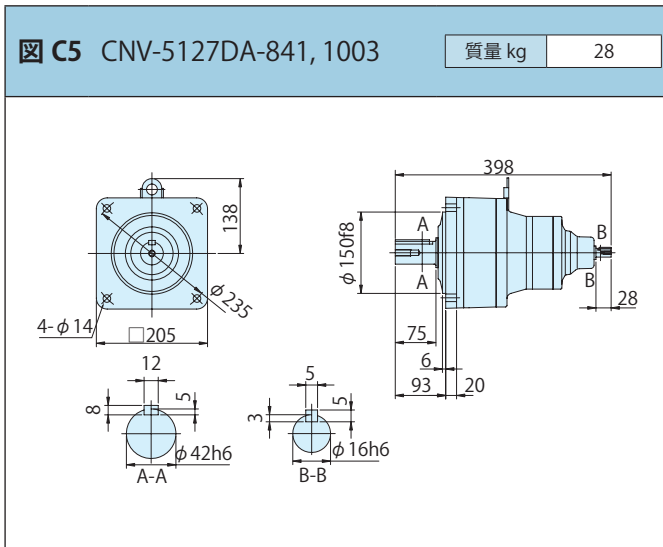
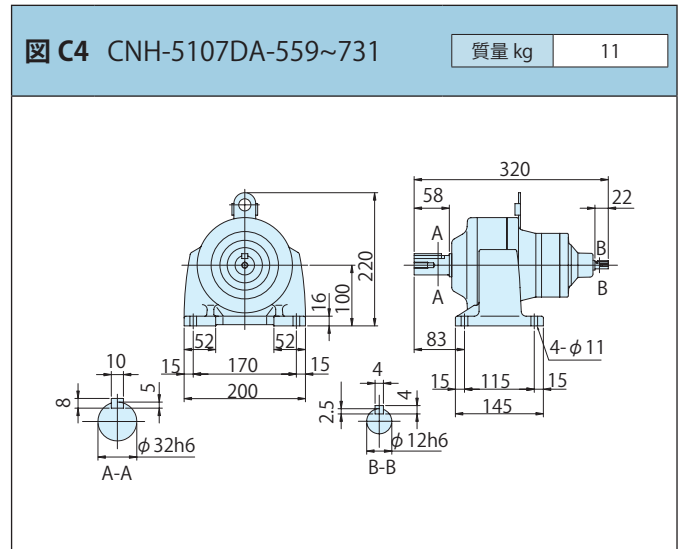
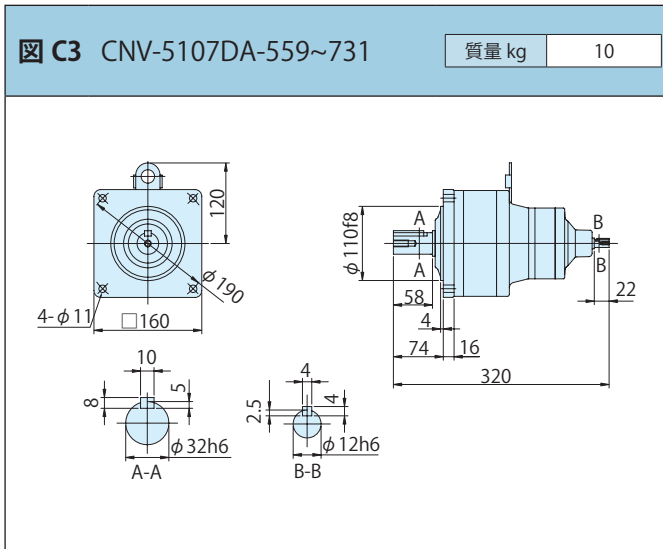
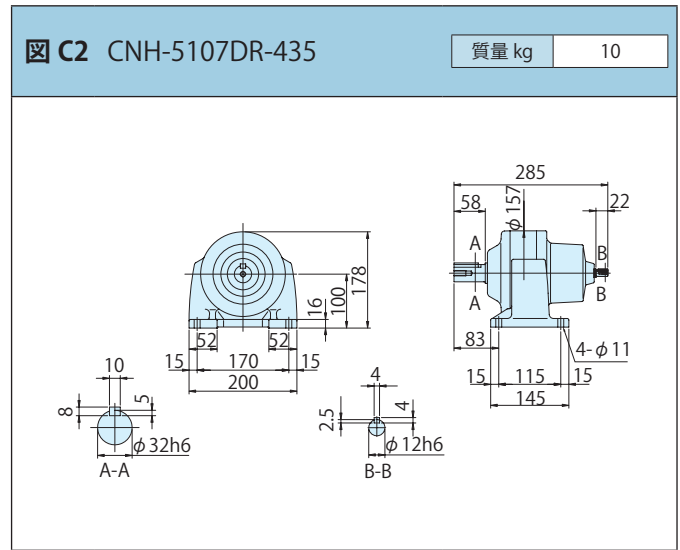
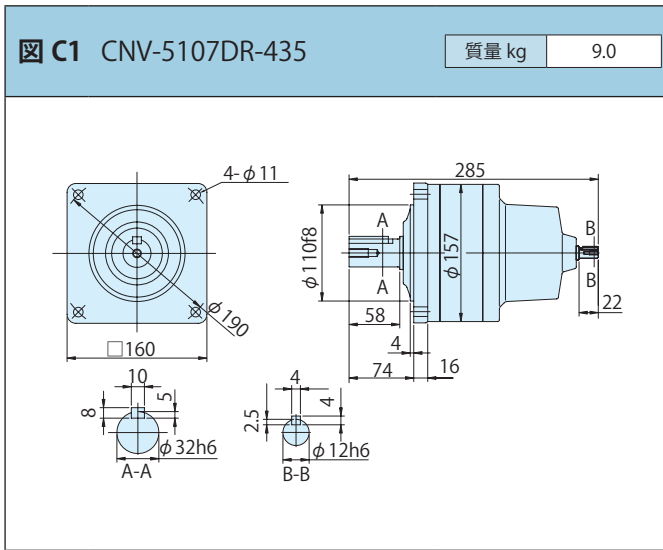
質量 kg 6.5



- 注) 1. 低・高速軸径寸法：寸法公差は、JIS B 0401-1976 "h6" です。
 2. 低速軸端キー寸法：寸法公差は、JIS B 1301-1996(ISO) キー及びキー溝
 高速軸端キー寸法：寸法公差は、JIS B 1301-1996(ISO) キー及びキー溝
 3. 低・高速軸部の詳細寸法は、技術資料 E10 頁をご参照ください。
 4. 本寸法図の寸法および質量は、予告無しに変更することがあります。

平行キー (普通形) に準拠しています。
 平行キー (締め込み形) に準拠しています。

■ 寸法図



- 注) 1. 低・高速軸径寸法：寸法公差は、JIS B 0401-1976 "h6" です。
 2. 低速軸端キー寸法：寸法公差は、JIS B 1301-1996(ISO) キー及びキー溝
 高速軸端キー寸法：寸法公差は、JIS B 1301-1996(ISO) キー及びキー溝
 3. 低・高速軸部の詳細寸法は、技術資料 E10 頁をご参照ください。
 4. 本寸法図の寸法および質量は、予告無しに変更することがあります。

平行キー (普通形) に準拠しています。
 平行キー (締め込み形) に準拠しています。

概要
ブレーキ無
ブレーキ付
三相 モータ
プレミアム効率 三相モータ
インバータ用 三相モータ
インバータ用 プレミアム効率 三相モータ
高効率 (JIS) 三相モータ
単相 モータ
単相レバー シプルモータ
レデューサ (両軸形)
オプション 製品
防水形
安全増 防爆形
従来製品 互換
40W
60W
90W
0.1kW
0.2kW
0.25kW
0.4kW
0.55kW
0.75kW
1.1kW
1.5kW
2.2kW
3.7kW

■選定表

概要	減速比	出力回転数 r/min		形式記号 (詳細は B10 頁)			出力トルク Tout				低速軸許容ラジアル荷重 Pro				高速軸許容ラジアル荷重 Pro		寸法図			
		r/min		枠番 - 減速比			N・m		kgf・m		N		kgf		ラジアル荷重 Pro		フランジ取付	脚取付		
		50Hz	60Hz	50Hz	60Hz	50Hz	60Hz	50Hz	60Hz	50Hz	60Hz	50Hz	60Hz	N	kgf	N	kgf			
ブレーキ無	3	483	583	CNV (フランジ取付) CNH (脚取付)	507R - 3	3.75	3.11	0.383	0.317	235	235	24.0	24.0	196	20.0	C149 図 C1	C149 図 C2			
	5	290	350		507R - 5	6.26	5.18	0.638	0.528	392	392	40.0	40.0	196	20.0					
ブレーキ付	6	242	292		5067 - 6	7.51	6.22	0.765	0.634	540	540	55.0	55.0	98.1	10.0	C149 図 C3	C149 図 C4			
	8	181	219		5067 - 8	10.0	8.29	1.02	0.846	687	687	70.0	70.0	98.1	10.0					
三相モータ	11	132	159		5067 - 11	13.8	11.4	1.40	1.16	687	687	70.0	70.0	98.1	10.0					
	13	112	135		5067 - 13	16.3	13.5	1.66	1.37	687	687	70.0	70.0	98.1	10.0					
	15	96.7	117		5067 - 15	18.8	15.6	1.91	1.59	883	883	90.0	90.0	98.1	10.0					
プレミアム効率 三相モータ	17	85.3	103		5067 - 17	21.3	17.6	2.17	1.80	883	883	90.0	90.0	98.1	10.0					
	21	69.0	83.3		5067 - 21	26.3	21.8	2.68	2.22	1180	1180	120	120	98.1	10.0					
インバータ用 三相モータ	25	58.0	70.0		5067 - 25	31.3	25.9	3.19	2.64	1180	1180	120	120	98.1	10.0					
	29	50.0	60.3		5077 - 29	36.3	30.1	3.70	3.07	1670	1670	170	170	196	20.0			C149 図 C5	C149 図 C6	
35	41.4	50.0	5077 - 35		43.8	36.3	4.46	3.70	1670	1670	170	170	196	20.0						
インバータ用 プレミアム効率 三相モータ	43	33.7	40.7		5077 - 43	53.8	44.6	5.49	4.54	1670	1670	170	170	196	20.0					
	51	28.4	34.3		5087 - 51	63.8	52.9	6.51	5.39	2700	2700	275	275	245	25.0			C150 図 C1	C150 図 C2	
59	24.6	29.7	5087 - 59		73.8	61.2	7.53	6.24	2700	2700	275	275	245	25.0						
高効率 (IE3) 三相モータ	71	20.4	24.6		5097 - 71	88.8	73.6	9.06	7.50	3430	3430	350	350	343	35.0			C150 図 C3	C150 図 C4	
	87	16.7	20.1		5097 - 87	109	90.2	11.1	9.20	3430	3430	350	350	343	35.0					
単相モータ	103	14.1	17.0		5097 - 103	124	103	12.7	10.5	3430	3430	350	350	196	20.0					
	119	12.2	14.7		5097 - 119	149	123	15.2	12.6	3430	3430	350	350	343	35.0					
	145	10.0	12.1		5097DR - 145	172	142	17.5	14.5	3430	3430	350	350	196	20.0					C150 図 C5
175	8.29	10.0	5097DR - 175	207	172	21.1	17.5	3430	3430	350	350	196	20.0							
単相レバー シプルモータ	215	6.74	8.14	5107DR - 215	255	211	26.0	21.5	4660	4660	475	475	196	20.0	C151 図 C1					C151 図 C2
	255	5.69	6.86	5107DR - 255	302	250	30.8	25.5	4660	4660	475	475	196	20.0						
レデューサ (両軸形)	295	4.92	5.93	5107DR - 295	350	290	35.7	29.5	4660	4660	475	475	196	20.0						
	355	4.08	4.93	5107DR - 355	*340	*340	*34.7	*34.7	4660	4660	475	475	196	20.0						
オプション 製品	435	3.33	4.02	5117DR - 435	516	427	52.6	43.6	5690	5690	580	580	196	20.0		C151 図 C3	C151 図 C4			
	559	2.59	3.13	5127DA - 559	663	549	67.6	56.0	7260	7260	740	740	245	25.0						
	649	2.23	2.70	5127DA - 649	*762	638	*77.7	65.0	7260	7260	740	740	245	25.0						
防水形	731	1.98	2.39	5127DA - 731	*711	*711	*72.5	*72.5	7260	7260	740	740	245	25.0		C151 図 C5	C151 図 C6			
	841	1.72	2.08	5127DA - 841	*665	*665	*67.8	*67.8	7260	7260	740	740	245	25.0						
	1003	1.45	1.74	5127DA - 1003	*762	*762	*77.7	*77.7	7260	7260	740	740	245	25.0						

- 注) 1. 出力回転数は代表値です。
 2. 低速軸許容ラジアル荷重は、低速軸中央の位置の値です。
 3. 高速軸許容ラジアル荷重は、高速軸中央の位置の値です。50Hz と 60Hz の値は同じです。
 4. 入力回転数 50Hz : 1450r/min, 60Hz : 1750r/min。
 5. 枠番末尾に「R」の付く機種は、トラクションドライブ機種です。ご使用にあたっては B15 頁の選定資料をご参照ください。
 6. * 印はトルク制限機種です。出力トルクにご注意ください。

40W

60W

90W

0.1kW

0.2kW

0.25kW

0.4kW

0.55kW

0.75kW

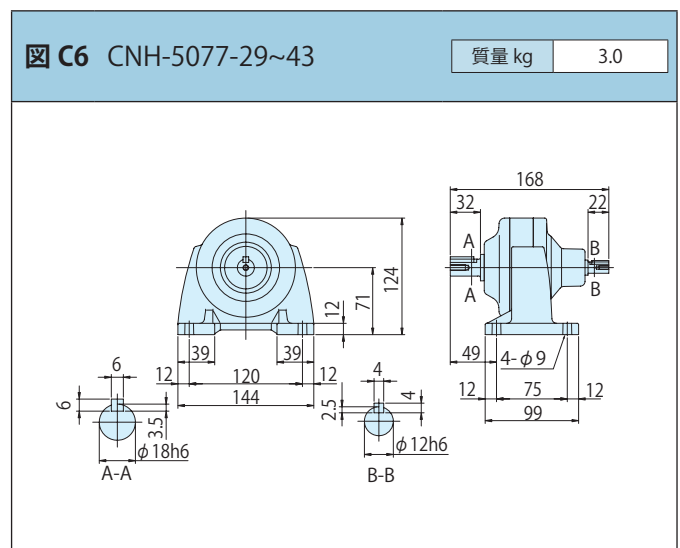
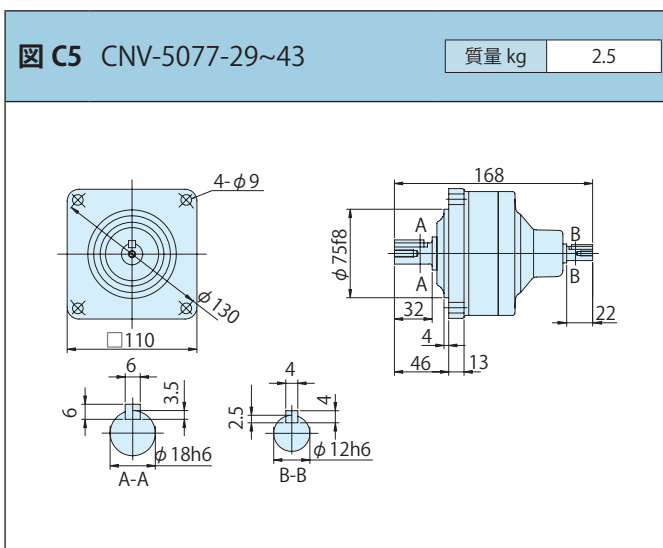
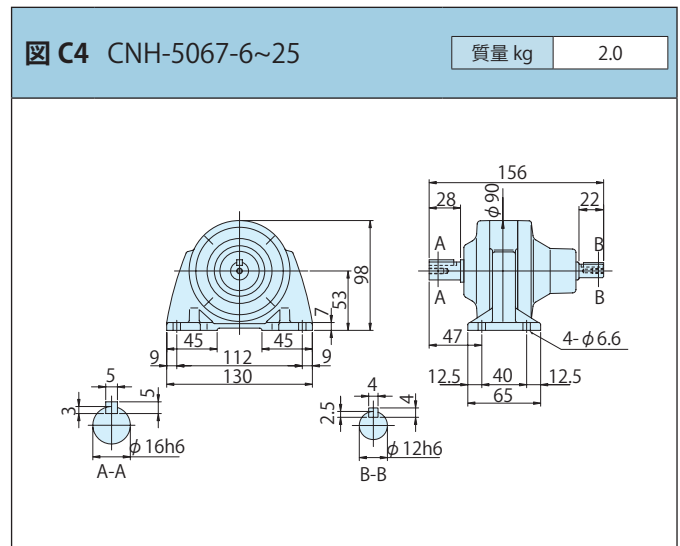
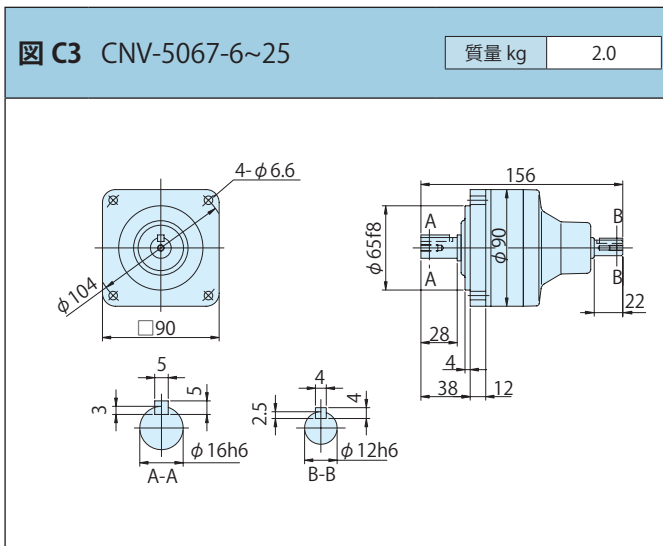
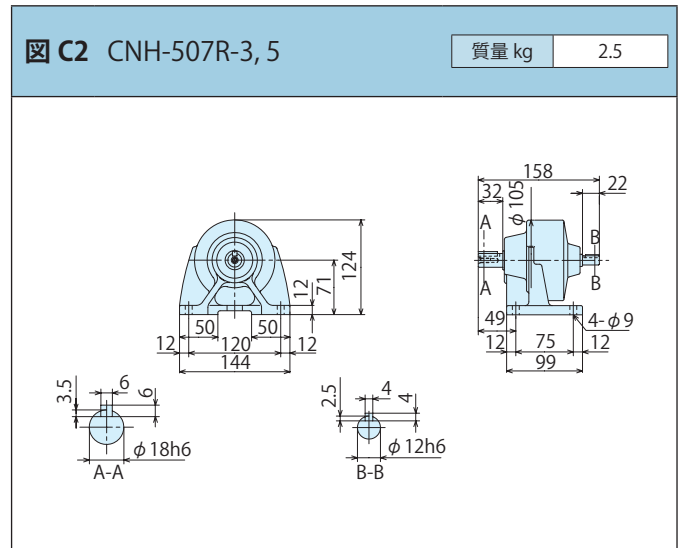
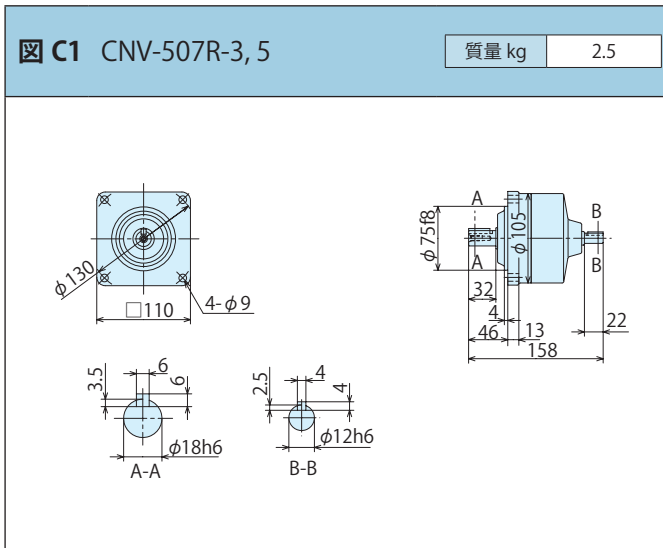
1.1kW

1.5kW

2.2kW

3.7kW

■ 寸法図



- 注) 1. 低・高速軸径寸法：寸法公差は、JIS B 0401-1976 "h6" です。
 2. 低速軸端キー寸法：寸法公差は、JIS B 1301-1996(ISO) キー及びキー溝
 高速軸端キー寸法：寸法公差は、JIS B 1301-1996(ISO) キー及びキー溝
 3. 低・高速軸部の詳細寸法は、技術資料 E10 頁をご参照ください。
 4. 本寸法図の寸法および質量は、予告無しに変更することがあります。

平行キー (普通形) に準拠しています。
 平行キー (締め込み形) に準拠しています。

概要
ブレーキ無
ブレーキ付
三相 モータ
プレミアム効率 三相モータ
インバータ用 三相モータ
インバータ用 プレミアム効率 三相モータ
高効率 (JIS) 三相モータ
単相 モータ
単相レバー シングルモータ
レデューサ (両軸形)
オプション 製品
防水形
安全増 防爆形
従来製品 互換
40W
60W
90W
0.1kW
0.2kW
0.25kW
0.4kW
0.55kW
0.75kW
1.1kW
1.5kW
2.2kW
3.7kW

■寸法図

図 C1 CNV-5087-51, 59

質量 kg 3.0

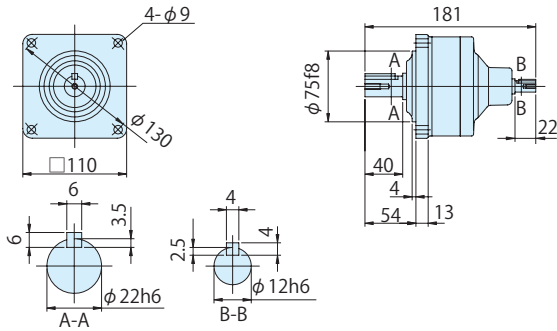


図 C2 CNH-5087-51, 59

質量 kg 3.0

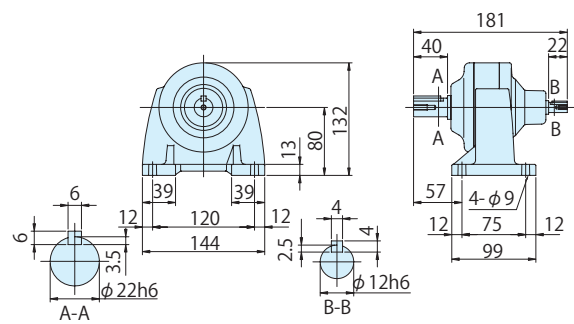


図 C3 CNV-5097-71~119

質量 kg 5.5

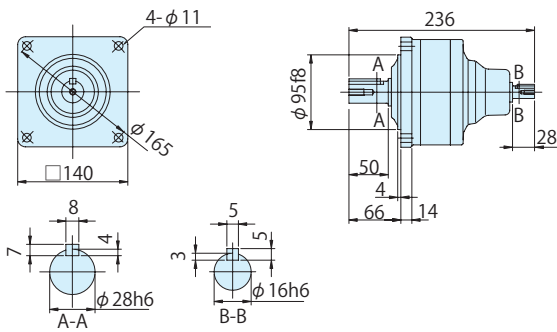


図 C4 CNH-5097-71~119

質量 kg 6.0

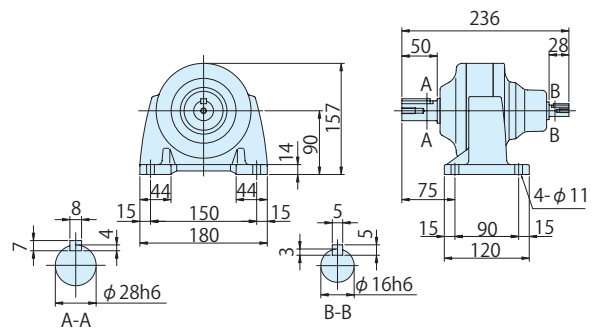


図 C5 CNV-5097DR-145, 175

質量 kg 6.0

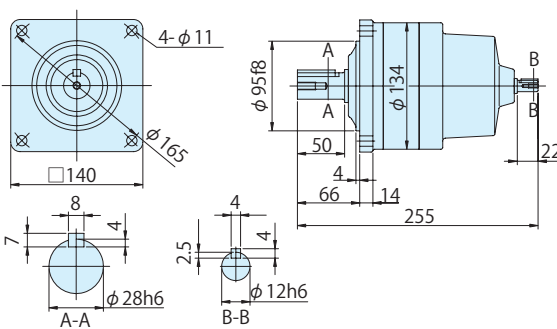
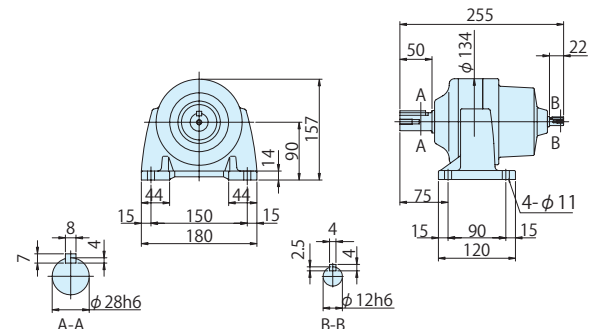


図 C6 CNH-5097DR-145, 175

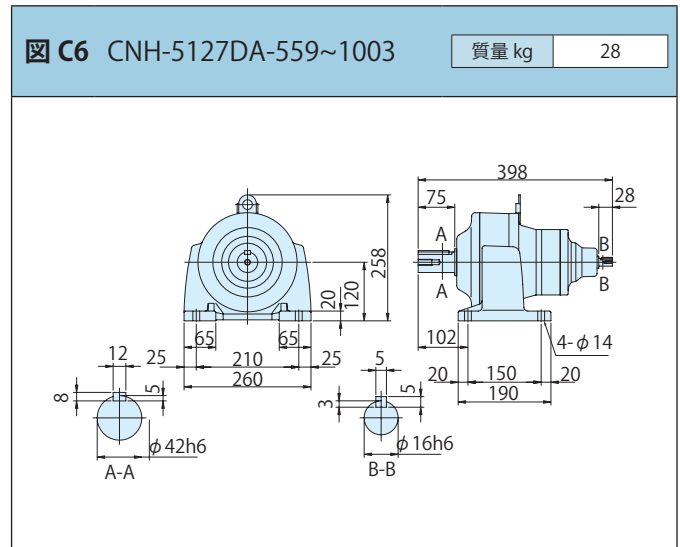
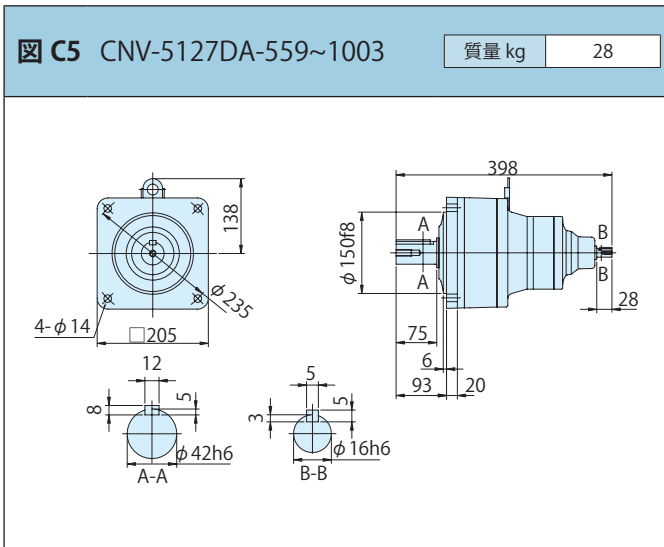
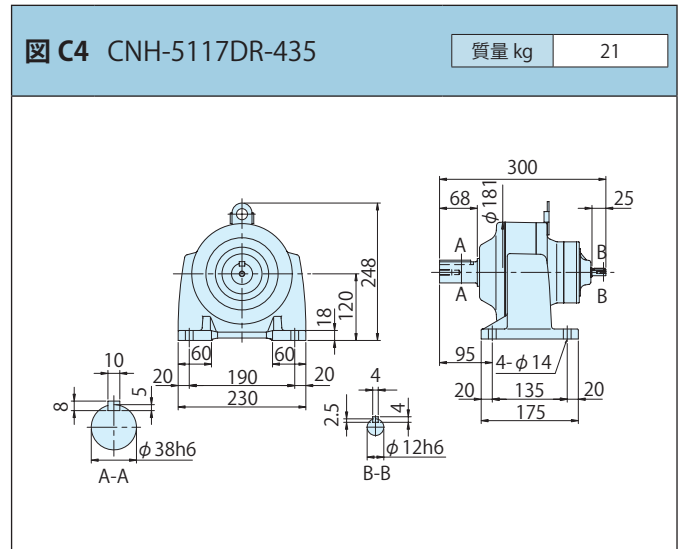
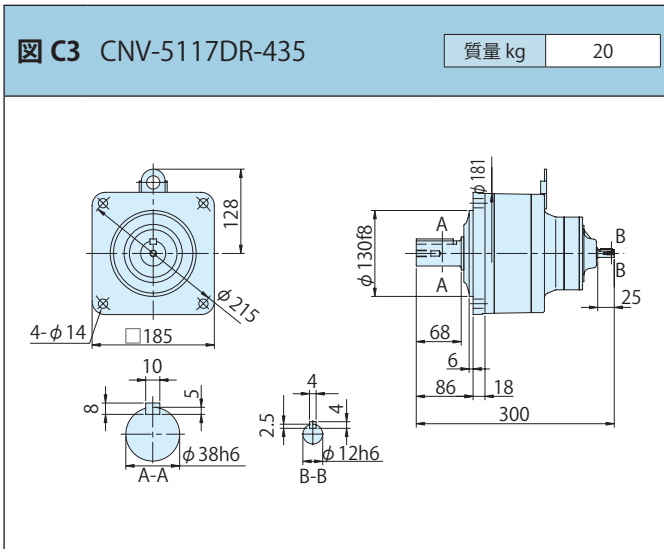
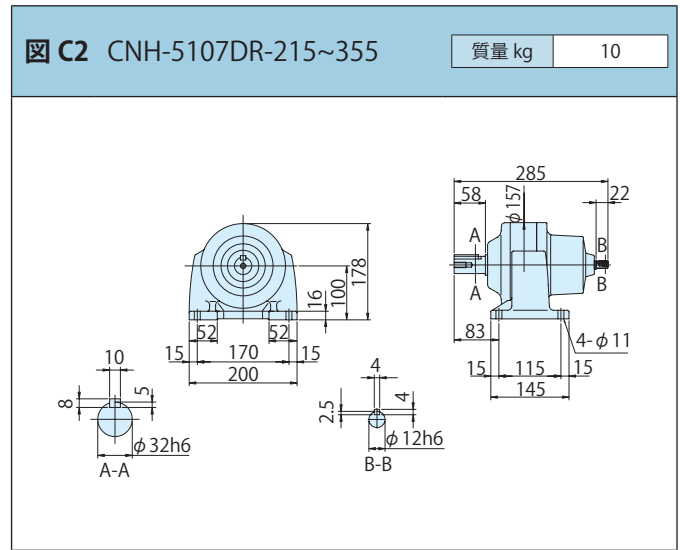
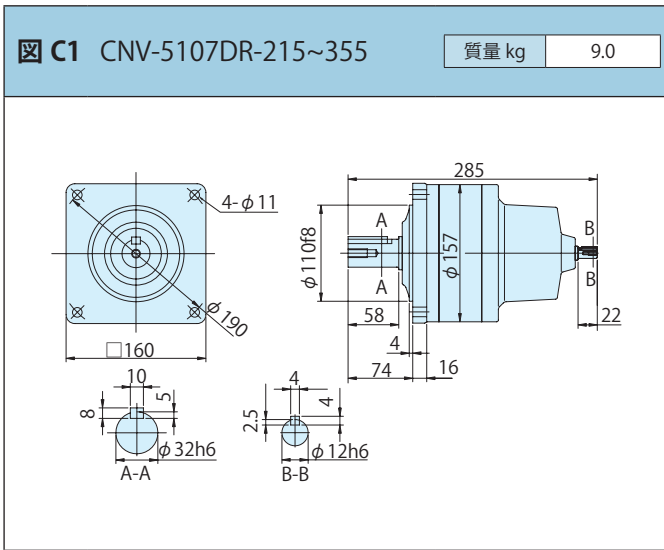
質量 kg 6.5



- 注) 1. 低・高速軸径寸法：寸法公差は、JIS B 0401-1976 "h6" です。
 2. 低速軸端キー寸法：寸法公差は、JIS B 1301-1996(ISO) キー及びキー溝
 高速軸端キー寸法：寸法公差は、JIS B 1301-1996(ISO) キー及びキー溝
 3. 低・高速軸部の詳細寸法は、技術資料 E10 頁をご参照ください。
 4. 本寸法図の寸法および質量は、予告無しに変更することがあります。

平行キー (普通形) に準拠しています。
 平行キー (締め込み形) に準拠しています。

■ 寸法図



- 注) 1. 低・高速軸径寸法：寸法公差は、JIS B 0401-1976 "h6" です。
 2. 低速軸端キー寸法：寸法公差は、JIS B 1301-1996(ISO) キー及びキー溝
 高速軸端キー寸法：寸法公差は、JIS B 1301-1996(ISO) キー及びキー溝
 3. 低・高速軸部の詳細寸法は、技術資料 E10 頁をご参照ください。
 4. 本寸法図の寸法および質量は、予告無しに変更することがあります。

平行キー (普通形) に準拠しています。
 平行キー (締め込み形) に準拠しています。

概要
ブレーキ無
ブレーキ付
三相 モータ
プレミアム効率 三相モータ
インバータ用 三相モータ
インバータ用 プレミアム効率 三相モータ
高効率 (JIS) 三相モータ
単相 モータ
単相レバー シプルモータ
レデューサ (両軸形)
オプション 製品
防水形
安全増 防爆形
従来製品 互換
40W
60W
90W
0.1kW
0.2kW
0.25kW
0.4kW
0.55kW
0.75kW
1.1kW
1.5kW
2.2kW
3.7kW

■選定表

概要	減速比	出力回転数 r/min		形式記号 (詳細は B10 頁)			出力トルク Tout				低速軸許容ラジアル荷重 Pro				高速軸許容ラジアル荷重 Pro		寸法図	
		r/min		枠番 - 減速比			N・m		kgf・m		N		kgf		ラジアル荷重 Pro		フランジ取付	脚取付
		50Hz	60Hz	50Hz	60Hz	50Hz	60Hz	50Hz	60Hz	50Hz	60Hz	50Hz	60Hz	N	kgf	N	kgf	
ブレーキ無	3	483	583	CNV (フランジ取付) CNH (脚取付)	507R - 3	7.51	6.22	0.765	0.634	235	235	24.0	24.0	196	20.0	C153 図 C1	C153 図 C2	
	5	290	350		507R - 5	12.5	10.4	1.28	1.06	392	392	40.0	40.0	196	20.0			
ブレーキ付	6	242	292		5077 - 6	15.0	12.4	1.53	1.27	687	687	70.0	70.0	196	20.0	C153 図 C3	C153 図 C4	
	8	181	219		5077 - 8	20.0	16.6	2.04	1.69	883	883	90.0	90.0	196	20.0			
三相モータ	11	132	159		5077 - 11	27.5	22.8	2.81	2.33	1370	1370	140	140	196	20.0			
	13	112	135		5077 - 13	32.5	27.0	3.32	2.75	1370	1370	140	140	196	20.0			
	15	96.7	117		5077 - 15	37.5	31.1	3.83	3.17	1470	1470	150	150	196	20.0			
プレミアム効率 三相モータ	17	85.3	103		5077 - 17	42.5	35.3	4.34	3.59	1470	1470	150	150	196	20.0			
	21	69.0	83.3		5087 - 21	52.6	43.5	5.36	4.44	2250	2250	229	229	245	25.0	C153 図 C5	C153 図 C6	
インバータ用 三相モータ	25	58.0	70.0		5087 - 25	62.6	51.8	6.38	5.28	2680	2680	273	273	245	25.0			
	29	50.0	60.3		5087 - 29	72.6	60.1	7.40	6.13	2700	2700	275	275	245	25.0			
インバータ用 プレミアム効率 三相モータ	35	41.4	50.0		5087 - 35	87.6	72.6	8.93	7.40	2700	2700	275	275	245	25.0			
	43	33.7	40.7		5097 - 43	108	89.2	11.0	9.09	3430	3430	350	350	343	35.0	C154 図 C1	C154 図 C2	
	51	28.4	34.3		5097 - 51	128	106	13.0	10.8	3430	3430	350	350	343	35.0			
59	24.6	29.7	5097 - 59		148	122	15.1	12.5	3430	3430	350	350	343	35.0				
高効率 (IE3) 三相モータ	71	20.4	24.6		5107 - 71	178	147	18.1	15.0	4660	4660	475	475	500	51.0	C154 図 C3	C154 図 C4	
	87	16.7	20.1		5107 - 87	218	180	22.2	18.4	4660	4660	475	475	500	51.0			
単相 モータ	103	14.1	17.0	5107 - 103	249	206	25.4	21.0	4660	4660	475	475	196	20.0				
	119	12.2	14.7	5107 - 119	298	247	30.4	25.2	4660	4660	475	475	500	51.0				
	145	10.0	12.1	5107DR - 145	344	285	35.0	29.0	4660	4660	475	475	196	20.0	C154 図 C5	C154 図 C6		
単相レバー シプルモータ	175	8.29	10.0	5117DR - 175	415	344	42.3	35.0	5690	5690	580	475	196	20.0	C155 図 C1	C155 図 C2		
	215	6.74	8.14	5117DR - 215	510	422	52.0	43.1	5690	5690	580	475	196	20.0				
	255	5.69	6.86	5117DR - 255	*588	501	*59.9	51.1	5690	5690	580	475	196	20.0				
レデューサ (両軸形)	295	4.92	5.93	5127DR - 295	699	580	71.3	59.1	7260	7260	740	740	245	25.0	C155 図 C3	C155 図 C4		
	355	4.08	4.93	5127DR - 355	*604	*604	*61.5	*61.5	7260	7260	740	740	245	25.0				
	435	3.33	4.02	5127DR - 435	*774	*774	*78.9	*78.9	7260	7260	740	740	245	25.0				
オプション 製品	559	2.59	3.13	5127DA - 559	*711	*711	*72.5	*72.5	7260	7260	740	740	245	25.0	C155 図 C5	C155 図 C6		

- 注) 1. 出力回転数は代表値です。
 2. 低速軸許容ラジアル荷重は、低速軸中央の位置の値です。
 3. 高速軸許容ラジアル荷重は、高速軸中央の位置の値です。50Hz と 60Hz の値は同じです。
 4. 入力回転数 50Hz : 1450r/min, 60Hz : 1750r/min。
 5. 枠番末尾に「R」の付く機種は、トラクションドライブ機種です。ご使用にあたっては B15 頁の選定資料をご参照ください。
 6. * 印はトルク制限機種です。出力トルクにご注意ください。

防水形

安全増
防爆形

従来製品
互換

40W

60W

90W

0.1kW

0.2kW

0.25kW

0.4kW

0.55kW

0.75kW

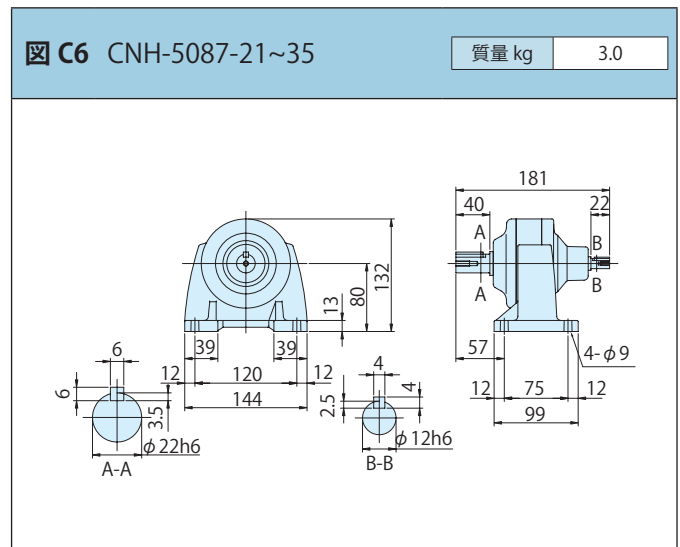
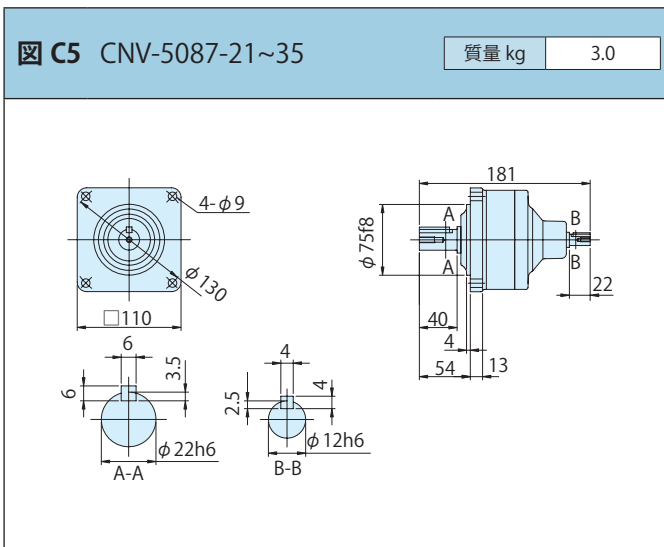
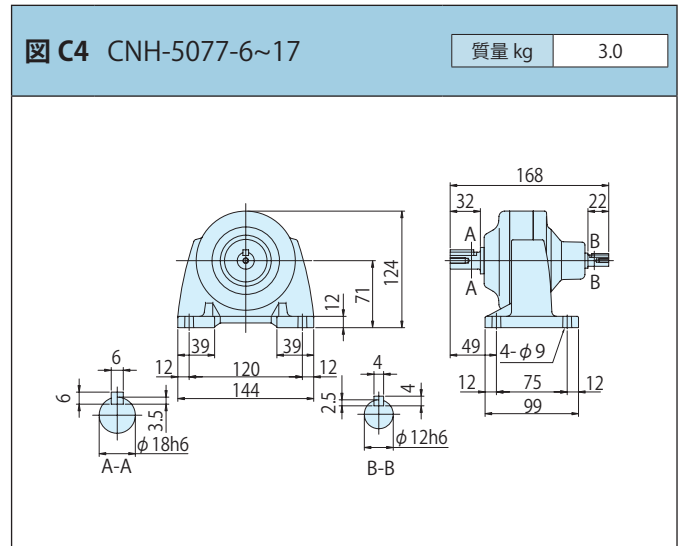
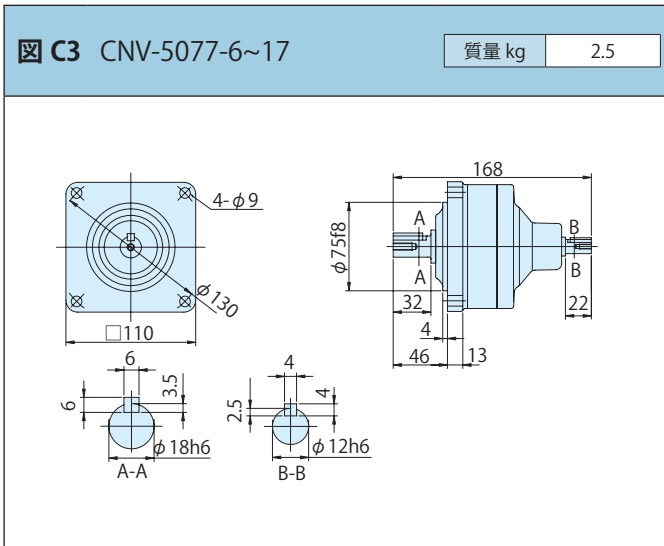
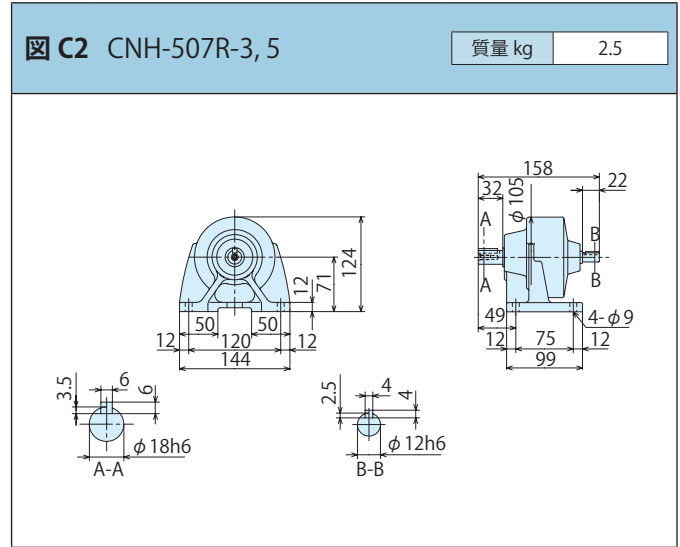
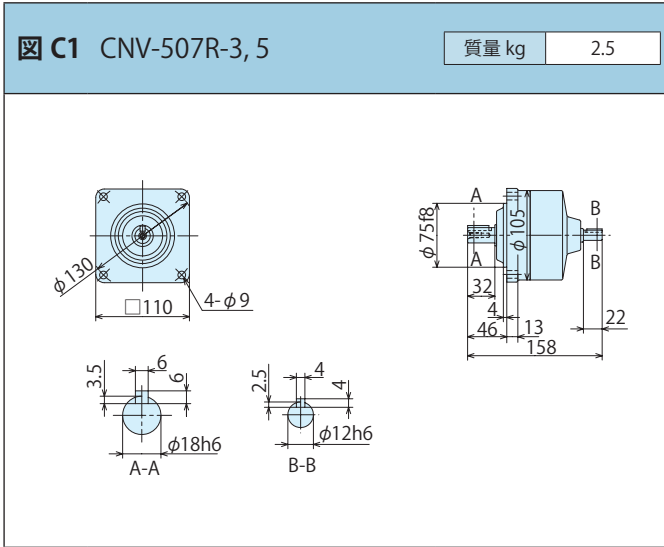
1.1kW

1.5kW

2.2kW

3.7kW

■寸法図



- 注) 1. 低・高速軸径寸法：寸法公差は、JIS B 0401-1976 "h6" です。
 2. 低速軸端キー寸法：寸法公差は、JIS B 1301-1996(ISO) キー及びキー溝
 高速軸端キー寸法：寸法公差は、JIS B 1301-1996(ISO) キー及びキー溝
 3. 低・高速軸部の詳細寸法は、技術資料 E10 頁をご参照ください。
 4. 本寸法図の寸法および質量は、予告無しに変更することがあります。

平行キー (普通形) に準拠しています。
 平行キー (締め込み形) に準拠しています。

概要
ブレーキ無
ブレーキ付
三相モータ
プレミアム効率三相モータ
インバータ用三相モータ
インバータ用プレミアム効率三相モータ
高効率 (JIS) 三相モータ
単相モータ
単相レバースイッチモータ
レデューサ (両軸形)
オプション製品
防水形
安全増防爆形
従来製品互換
40W
60W
90W
0.1kW
0.2kW
0.25kW
0.4kW
0.55kW
0.75kW
1.1kW
1.5kW
2.2kW
3.7kW

■寸法図

概要

ブレーキ無

ブレーキ付

三相モータ

プレミアム効率
三相モータ

インバータ用
三相モータ

インバータ用
プレミアム効率
三相モータ

高効率 (US)
三相モータ

単相モータ

単相レバー
シプルモータ

レデューサ
(両軸形)

オプション
製品

防水形

安全増
防爆形

従来製品
互換

40W

60W

90W

0.1kW

0.2kW

0.25kW

0.4kW

0.55kW

0.75kW

1.1kW

1.5kW

2.2kW

3.7kW

図 C1 CNV-5097-43~59

質量 kg 5.5

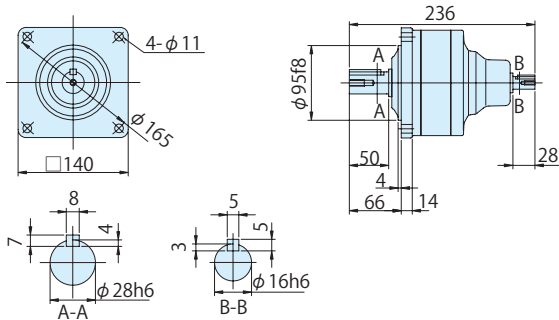


図 C2 CNH-5097-43~59

質量 kg 6.0

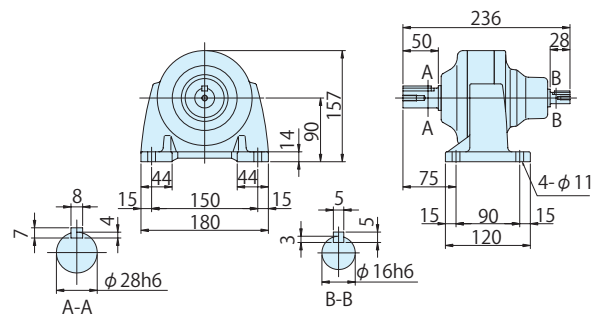


図 C3 CNV-5107-71~119

質量 kg 9.0

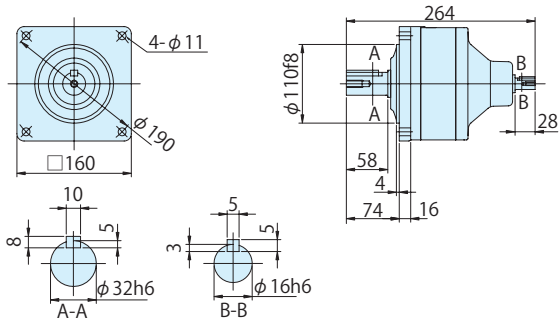


図 C4 CNH-5107-71~119

質量 kg 10

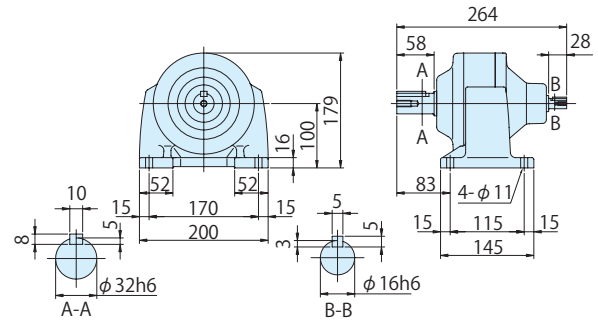


図 C5 CNV-5107DR-145

質量 kg 9.0

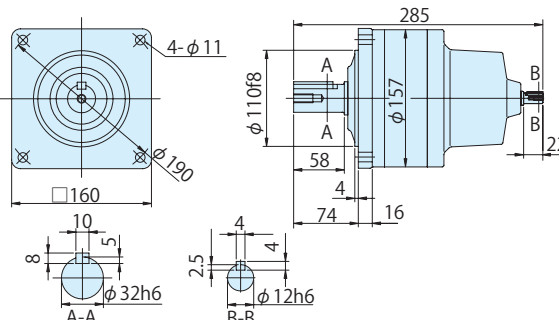
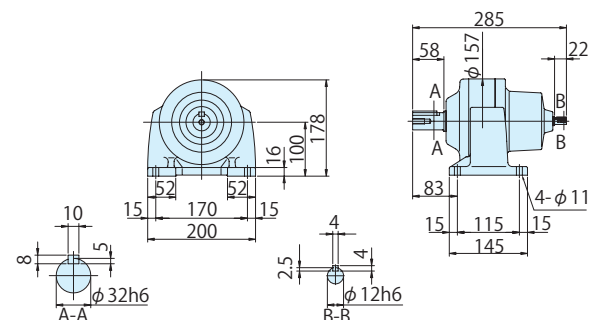


図 C6 CNH-5107DR-145

質量 kg 10



注) 1. 低・高速軸径寸法: 寸法公差は、JIS B 0401-1976 "h6" です。

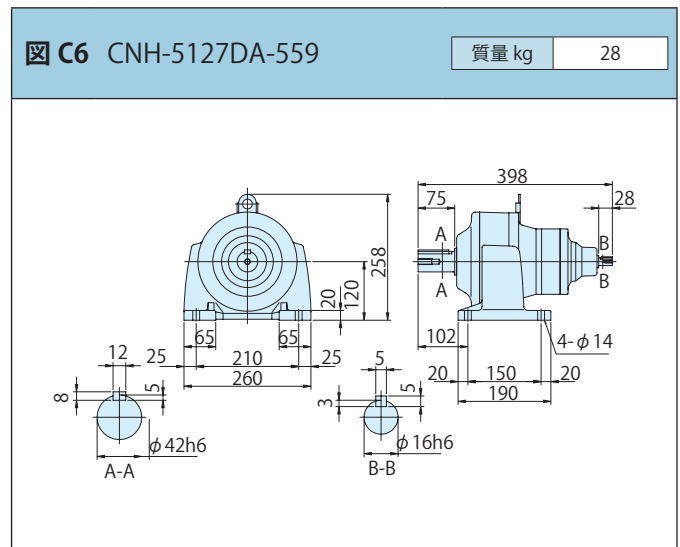
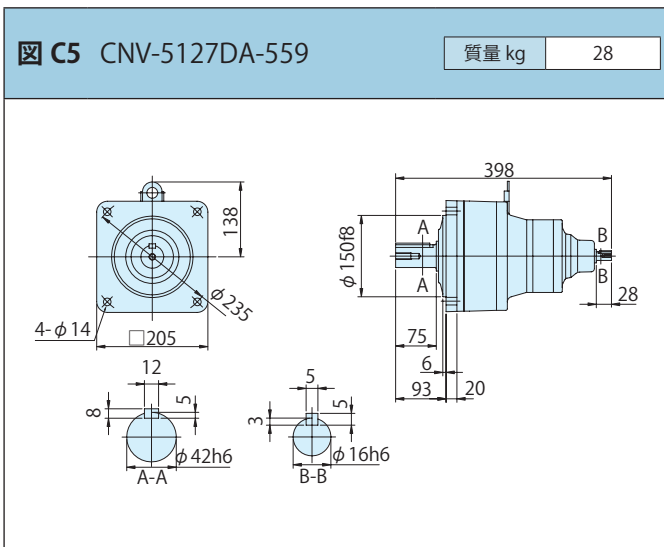
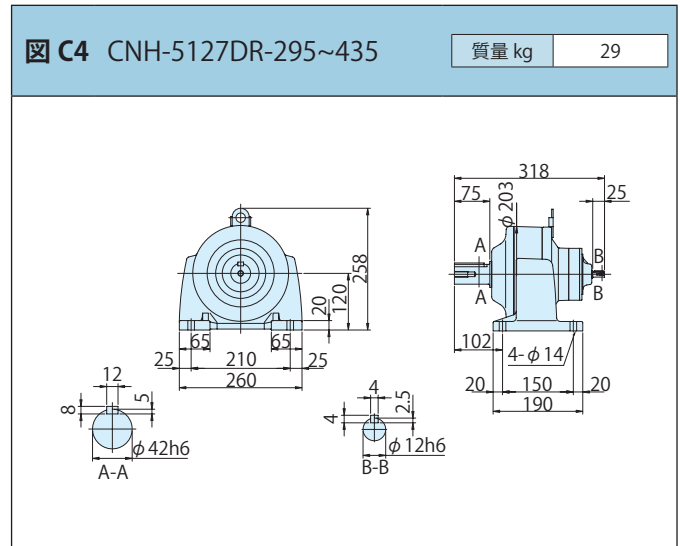
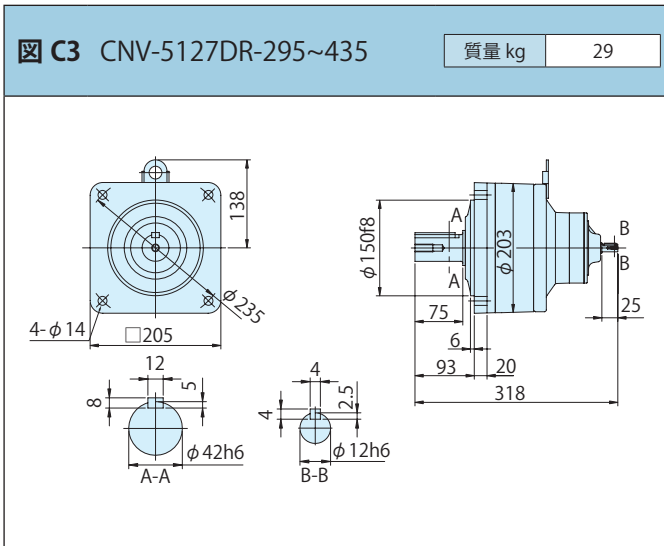
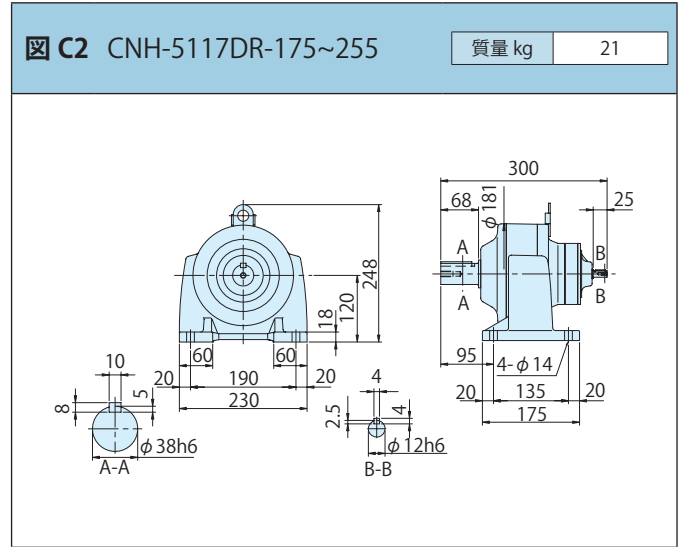
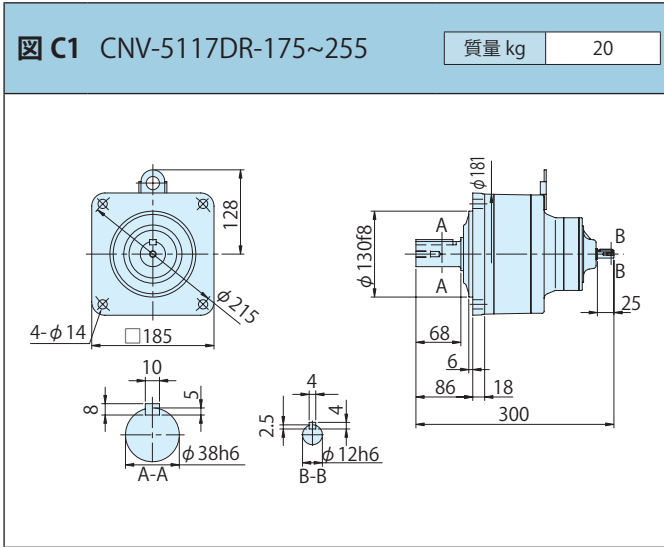
2. 低速軸端キー寸法: 寸法公差は、JIS B 1301-1996(ISO) キー及びキー溝
高速軸端キー寸法: 寸法公差は、JIS B 1301-1996(ISO) キー及びキー溝

3. 低・高速軸部の詳細寸法は、技術資料 E10 頁をご参照ください。

4. 本寸法図の寸法および質量は、予告無しに変更することがあります。

平行キー (普通形) に準拠しています。
平行キー (締め込み形) に準拠しています。

■ 寸法図



- 注) 1. 低・高速軸径寸法：寸法公差は、JIS B 0401-1976 "h6" です。
 2. 低速軸端キー寸法：寸法公差は、JIS B 1301-1996(ISO) キー及びキー溝
 高速軸端キー寸法：寸法公差は、JIS B 1301-1996(ISO) キー及びキー溝
 3. 低・高速軸部の詳細寸法は、技術資料 E10 頁をご参照ください。
 4. 本寸法図の寸法および質量は、予告無しに変更することがあります。

平行キー (普通形) に準拠しています。
 平行キー (締め込み形) に準拠しています。

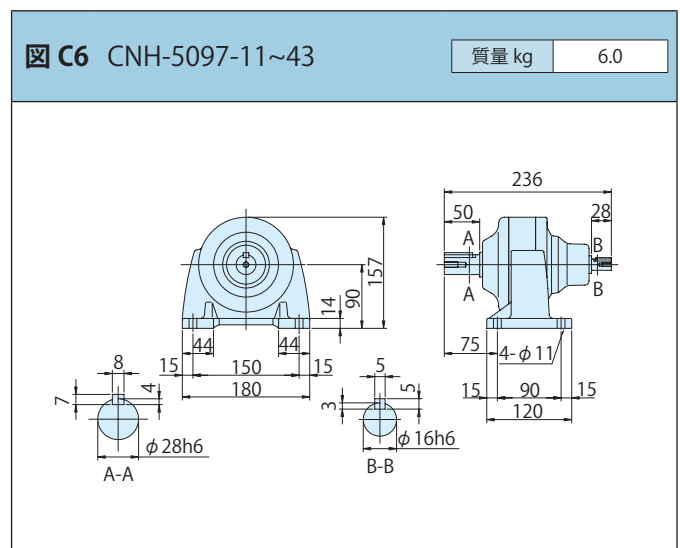
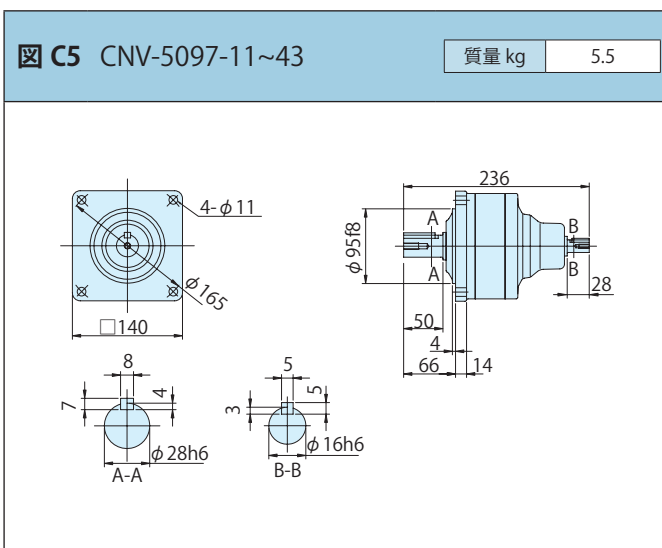
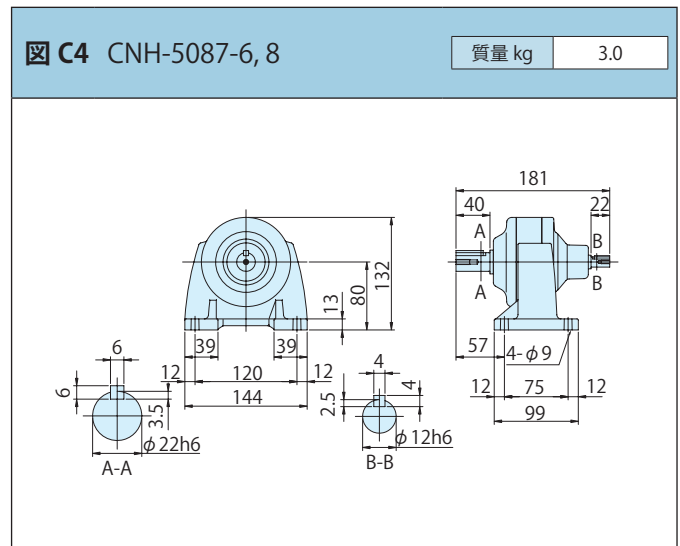
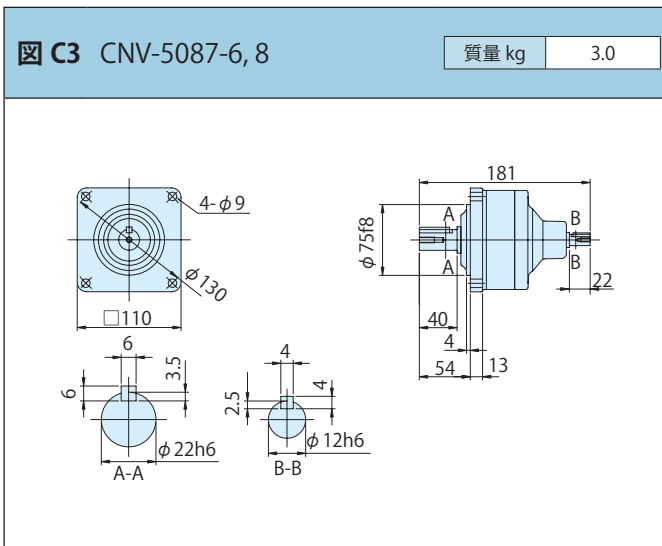
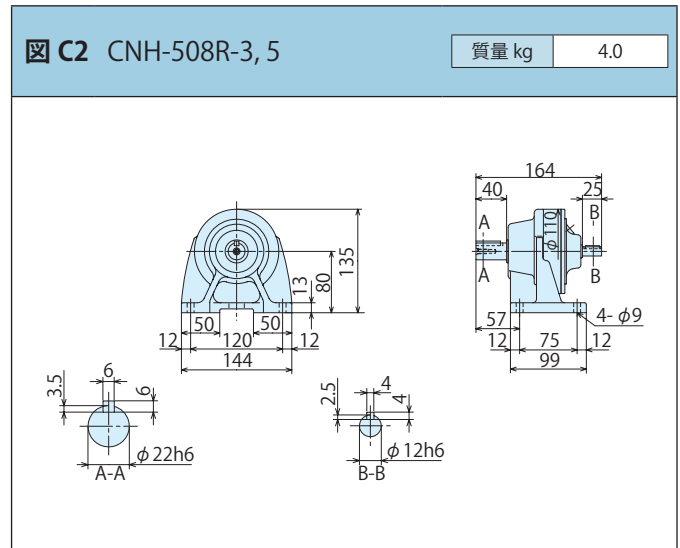
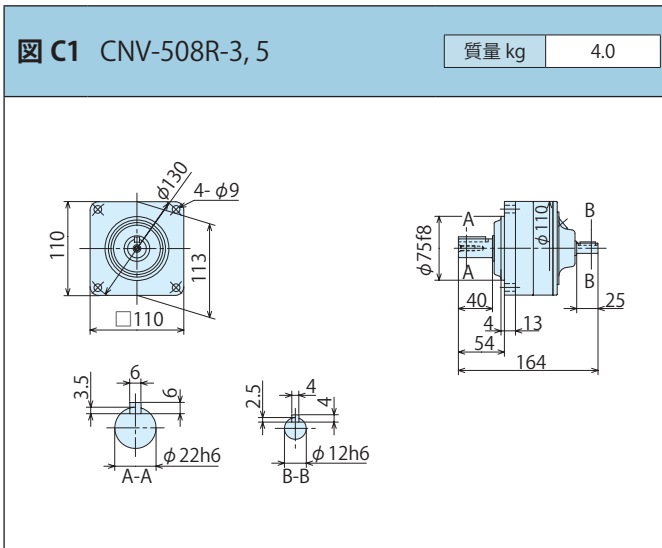
概要
ブレーキ無
ブレーキ付
三相モータ
プレミアム効率三相モータ
インバータ用三相モータ
インバータ用プレミアム効率三相モータ
高効率 (JIS) 三相モータ
単相モータ
単相レバースンプルモータ
レデューサ (両軸形)
オプション製品
防水形
安全増防爆形
従来製品互換
40W
60W
90W
0.1kW
0.2kW
0.25kW
0.4kW
0.55kW
0.75kW
1.1kW
1.5kW
2.2kW
3.7kW

■選定表

概要	減速比	出力回転数 r/min		形式記号 (詳細は B10 頁)			出力トルク Tout				低速軸許容ラジアル荷重 Pro				高速軸許容ラジアル荷重 Pro		寸法図	
		r/min		枠番 - 減速比			N・m		kgf・m		N		kgf		ラジアル荷重 Pro		フランジ取付	脚取付
		50Hz	60Hz	50Hz	60Hz	50Hz	60Hz	50Hz	60Hz	50Hz	60Hz	50Hz	60Hz	N	kgf	N	kgf	
ブレーキ無	3	483	583	CNV (フランジ取付) CNH (脚取付)	508R - 3	14.1	11.7	1.44	1.19	603	603	62.0	62.0	245	25.0	C157 図 C1	C157 図 C2	
	5	290	350		508R - 5	23.5	19.4	2.39	1.98	1000	1000	102	102	245	25.0			
ブレーキ付	6	242	292		5087 - 6	28.2	23.3	2.87	2.38	1000	1000	102	102	245	25.0	C157 図 C3	C157 図 C4	
	8	181	219		5087 - 8	37.5	31.1	3.83	3.17	1000	1000	102	102	245	25.0			
三相モータ	11	132	159		5097 - 11	51.6	42.8	5.26	4.36	2450	2450	250	250	343	35.0	C157 図 C5	C157 図 C6	
	13	112	135		5097 - 13	61.0	50.5	6.22	5.15	2750	2750	280	280	343	35.0			
	15	96.7	117		5097 - 15	70.4	58.3	7.18	5.95	2850	2850	290	290	343	35.0			
プレミアム効率 三相モータ	17	85.3	103		5097 - 17	79.8	66.1	8.13	6.74	3240	3240	330	330	343	35.0			
	21	69.0	83.3		5097 - 21	98.5	81.7	10.0	8.32	3430	3430	350	350	343	35.0			
	25	58.0	70.0		5097 - 25	117	97.2	12.0	9.91	3430	3430	350	350	343	35.0			
インバータ用 三相モータ	29	50.0	60.3		5097 - 29	136	113	13.9	11.5	3430	3430	350	350	343	35.0			
	35	41.4	50.0		5097 - 35	164	136	16.7	13.9	3430	3430	350	350	343	35.0			
インバータ用 プレミアム効率 三相モータ	43	33.7	40.7		5097 - 43	202	167	20.6	17.0	3430	3430	350	350	343	35.0			
	51	28.4	34.3		5107 - 51	239	198	24.4	20.2	4660	4660	475	475	500	51.0			C158 図 C1
59	24.6	29.7	5107 - 59		277	229	28.2	23.4	4660	4660	475	475	500	51.0				
高効率 (IE3) 三相モータ	71	20.4	24.6		5117 - 71	333	276	34.0	28.1	5690	5690	580	580	677	69.0	C158 図 C3	C158 図 C4	
	87	16.7	20.1		5117 - 87	408	338	41.6	34.5	5690	5690	580	580	677	69.0			
単相モータ	105	13.8	16.7		5127DR - 105	467	387	47.6	39.4	7260	7260	740	740	245	25.0	C158 図 C5	C158 図 C6	
	125	11.6	14.0		5127DR - 125	556	460	56.6	46.9	7260	7260	740	740	245	25.0			
	145	10.0	12.1		5127DR - 145	645	534	65.7	54.4	7260	7260	740	740	245	25.0			
単相レバー シブルモータ	175	8.29	10.0	5127DR - 175	*664	645	*67.7	65.7	7260	7260	740	740	245	25.0				
	215	6.74	8.14	5127DR - 215	*711	*711	*72.5	*72.5	7260	7260	740	740	245	25.0				
	255	5.69	6.86	5127DR - 255	*740	*740	*75.4	*75.4	7260	7260	740	740	245	25.0				

- 注) 1. 出力回転数は代表値です。
 2. 低速軸許容ラジアル荷重は、低速軸中央の位置の値です。
 3. 高速軸許容ラジアル荷重は、高速軸中央の位置の値です。50Hz と 60Hz の値は同じです。
 4. 入力回転数 50Hz : 1450r/min, 60Hz : 1750r/min。
 5. 枠番末尾に「R」の付く機種は、トラクションドライブ機種です。ご使用にあたっては B15 頁の選定資料をご参照ください。
 6. *印はトルク制限機種です。出力トルクにご注意ください。

■寸法図



- 注) 1. 低・高速軸径寸法：寸法公差は、JIS B 0401-1976 "h6" です。
 2. 低速軸端キー寸法：寸法公差は、JIS B 1301-1996(ISO) キー及びキー溝
 高速軸端キー寸法：寸法公差は、JIS B 1301-1996(ISO) キー及びキー溝
 3. 低・高速軸部の詳細寸法は、技術資料 E10 頁をご参照ください。
 4. 本寸法図の寸法および質量は、予告無しに変更することがあります。

平行キー (普通形) に準拠しています。
 平行キー (締め込み形) に準拠しています。

概要
ブレーキ無
ブレーキ付
三相 モータ
プレミアム効率 三相モータ
インバータ用 三相モータ
インバータ用 プレミアム効率 三相モータ
高効率 (JIS) 三相モータ
単相 モータ
単相レバー シプルモータ
レデューサ (両軸形)
オプション 製品
防水形
安全増 防爆形
従来製品 互換
40W
60W
90W
0.1kW
0.2kW
0.25kW
0.4kW
0.55kW
0.75kW
1.1kW
1.5kW
2.2kW
3.7kW

■寸法図

概要

ブレーキ無

ブレーキ付

三相モータ

プレミアム効率三相モータ

インバータ用三相モータ

インバータ用プレミアム効率三相モータ

高効率 (US) 三相モータ

単相モータ

単相レバーシプルモータ

レデューサ (両軸形)

オプション製品

防水形

安全増防爆形

従来製品互換

40W

60W

90W

0.1kW

0.2kW

0.25kW

0.4kW

0.55kW

0.75kW

1.1kW

1.5kW

2.2kW

3.7kW

図 C1 CNV-5107-51, 59

質量 kg 9.0

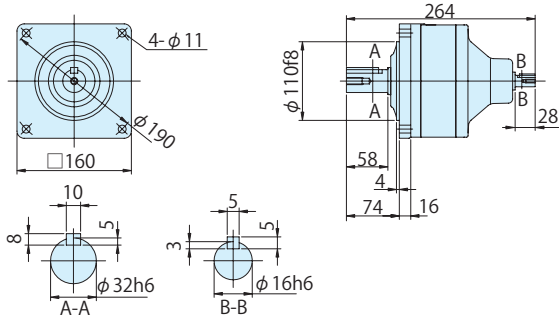


図 C2 CNH-5107-51, 59

質量 kg 10

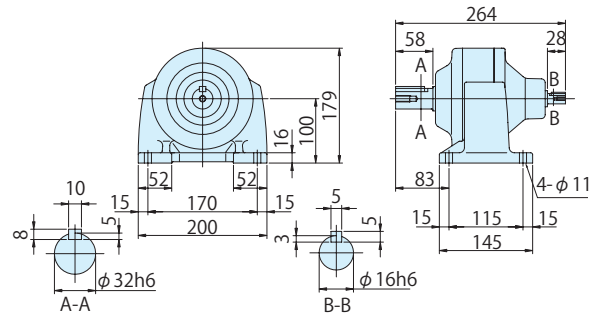


図 C3 CNV-5117-71, 87

質量 kg 22

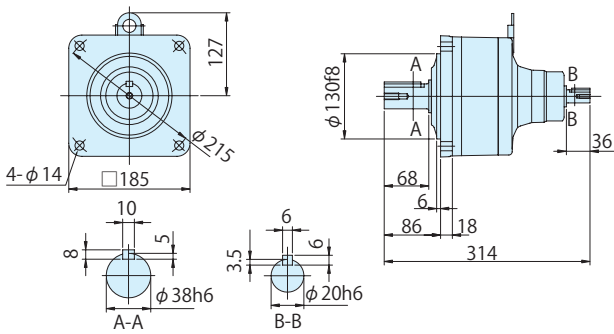


図 C4 CNH-5117-71, 87

質量 kg 22

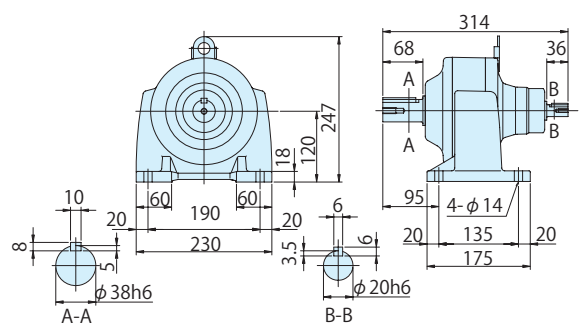


図 C5 CNV-5127DR-105~255

質量 kg 29

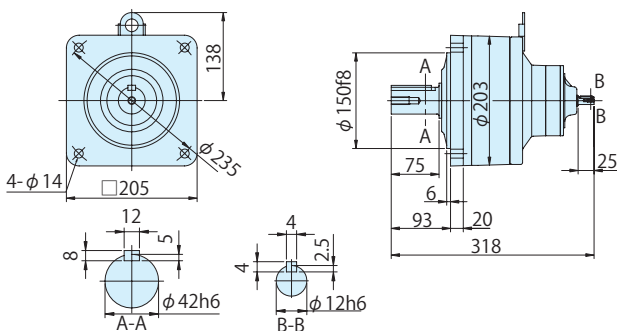
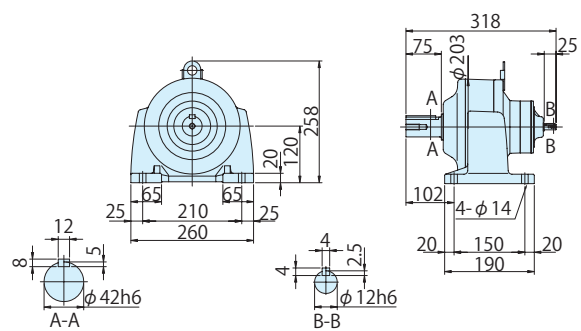


図 C6 CNH-5127DR-105~255

質量 kg 29



- 注) 1. 低・高速軸径寸法：寸法公差は、JIS B 0401-1976 "h6" です。
 2. 低速軸端キー寸法：寸法公差は、JIS B 1301-1996(ISO) キー及びキー溝
 高速軸端キー寸法：寸法公差は、JIS B 1301-1996(ISO) キー及びキー溝
 3. 低・高速軸部の詳細寸法は、技術資料 E10 頁をご参照ください。
 4. 本寸法図の寸法および質量は、予告無しに変更することがあります。

平行キー (普通形) に準拠しています。
 平行キー (締め込み形) に準拠しています。

■ 選定表

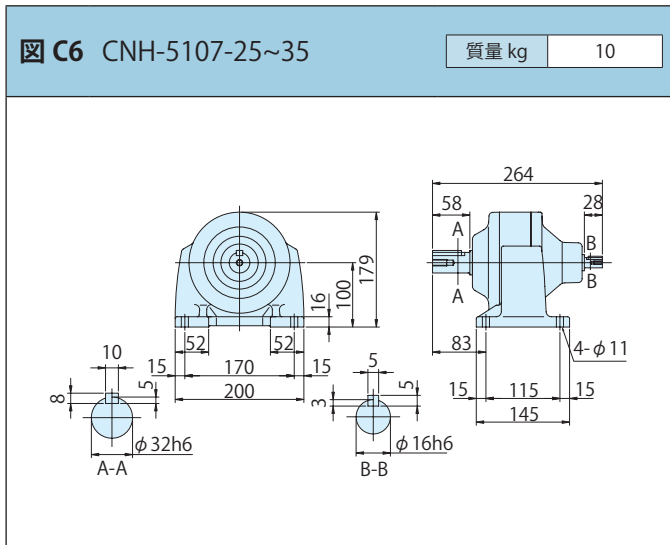
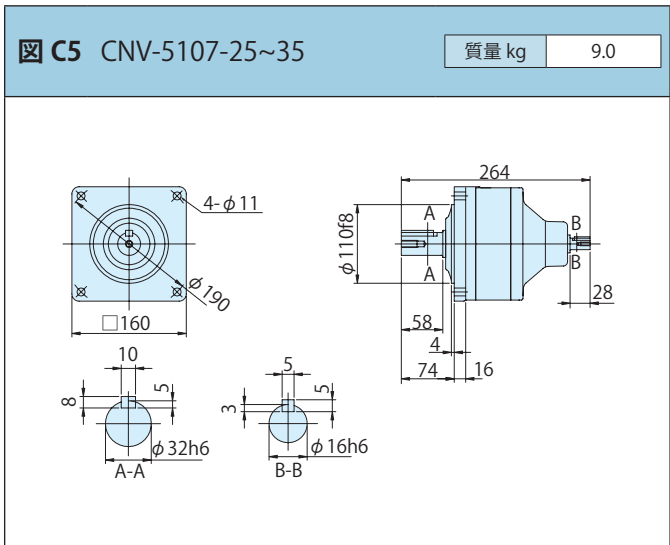
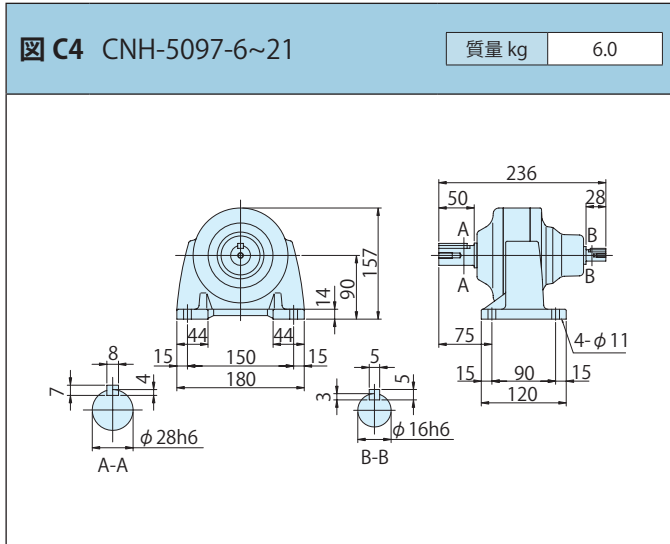
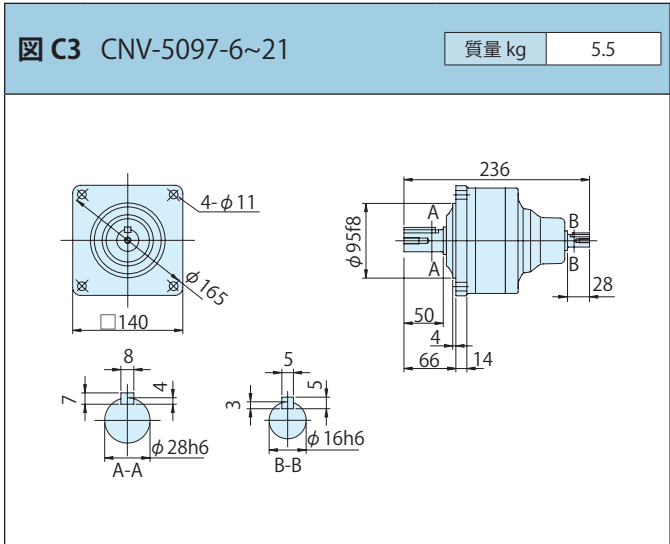
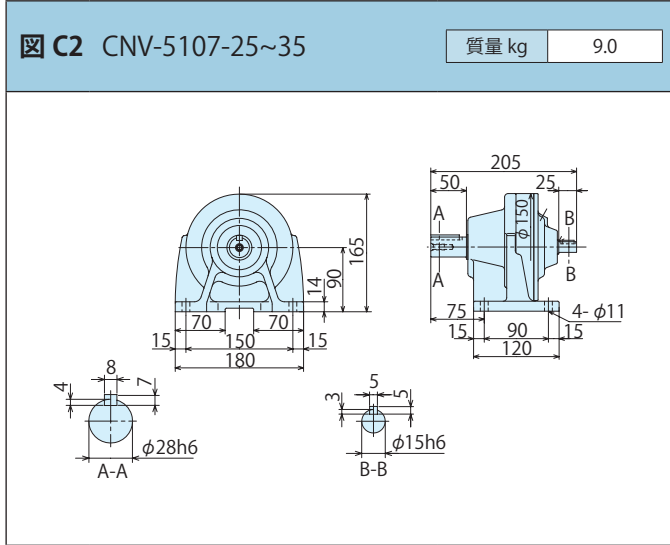
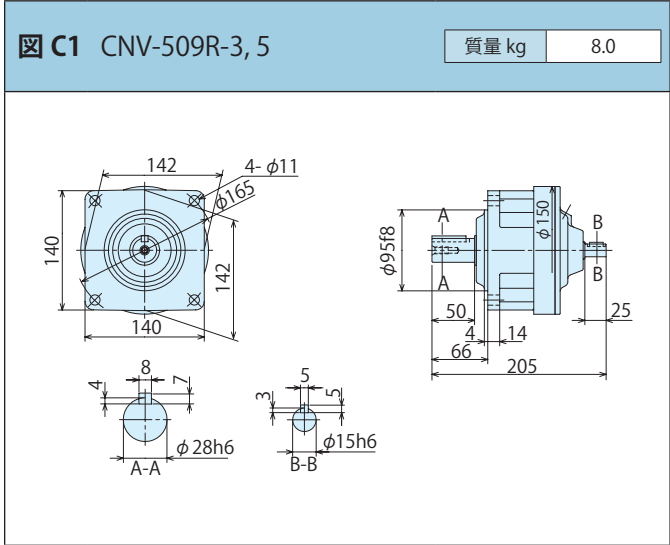
減速比	出力回転数 r/min		形式記号 (詳細は B10 頁)		出力トルク Tout				低速軸許容ラジアル荷重 Pro				高速軸許容ラジアル荷重 Pro		寸法図		
	50Hz	60Hz			N・m		kgf・m		N		kgf		N	kgf	フランジ取付	脚取付	
			50Hz	60Hz	50Hz	60Hz	50Hz	60Hz	50Hz	60Hz							
3	483	583	CNV (フランジ取付) CNH (脚取付)	枠番 - 減速比	509R - 3	28.2	23.3	2.87	2.38	948	948	97.0	97.0	343	35.0	C160 図 C1	C160 図 C2
5	290	350			509R - 5	46.9	38.9	4.78	3.96	1580	1580	161	161	343	35.0		
6	242	292			5097 - 6	56.3	46.7	5.74	4.76	1960	1960	200	200	343	35.0	C160 図 C3	C160 図 C4
8	181	219			5097 - 8	75.1	62.2	7.65	6.34	2450	2450	250	250	343	35.0		
11	132	159			5097 - 11	103	85.5	10.5	8.72	2450	2450	250	250	343	35.0		
13	112	135			5097 - 13	122	101	12.4	10.3	2750	2750	280	280	343	35.0		
15	96.7	117			5097 - 15	141	117	14.4	11.9	2850	2850	290	290	343	35.0		
17	85.3	103			5097 - 17	160	132	16.3	13.5	3240	3240	330	330	343	35.0	C160 図 C5	C160 図 C6
21	69.0	83.3			5097 - 21	197	163	20.1	16.6	3430	3430	350	350	343	35.0		
25	58.0	70.0			5107 - 25	235	194	23.9	19.8	4660	4660	475	475	500	51.0		
29	50.0	60.3			5107 - 29	272	226	27.7	23.0	4660	4660	475	475	500	51.0	C161 図 C1	C161 図 C2
35	41.4	50.0			5107 - 35	328	272	33.5	27.7	4590	4660	467	475	500	51.0		
43	33.7	40.7			5117 - 43	404	334	41.1	34.1	5690	5690	580	580	677	69.0	C161 図 C3	C161 図 C4
51	28.4	34.3			5117 - 51	479	397	48.8	40.4	5690	5690	580	580	677	69.0		
59	24.6	29.7			5127 - 59	554	459	56.4	46.8	7260	7260	740	740	1000	102		

- 注) 1. 出力回転数は代表値です。
 2. 低速軸許容ラジアル荷重は、低速軸中央の位置の値です。
 3. 高速軸許容ラジアル荷重は、高速軸中央の位置の値です。50Hz と 60Hz の値は同じです。
 4. 入力回転数 50Hz : 1450r/min, 60Hz : 1750r/min。
 5. 枠番末尾に「R」の付く機種は、トラクシヨンドライブ機種です。ご使用にあたっては B15 頁の選定資料をご参照ください。

概要
ブレーキ無
ブレーキ付
三相モータ
プレミアム効率三相モータ
インバータ用三相モータ
インバータ用プレミアム効率三相モータ
高効率 (JIS) 三相モータ
単相モータ
単相レバーシブルモータ
レデューサ (両軸形)
オプション製品
防水形
安全増防爆形
従来製品互換
40W
60W
90W
0.1kW
0.2kW
0.25kW
0.4kW
0.55kW
0.75kW
1.1kW
1.5kW
2.2kW
3.7kW
C159

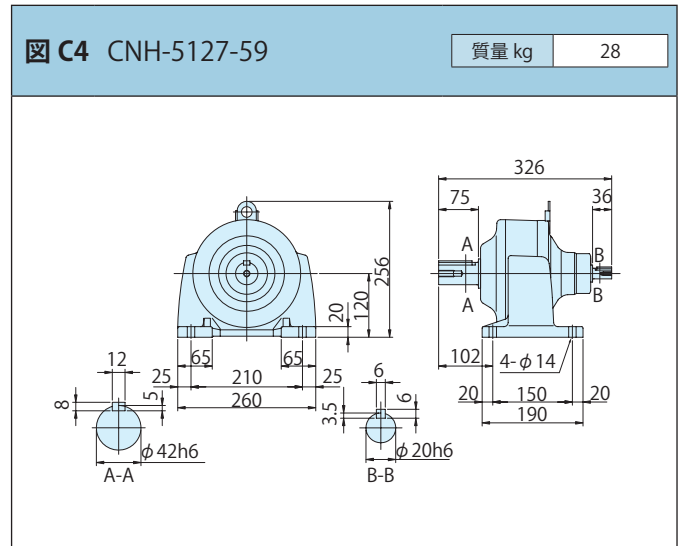
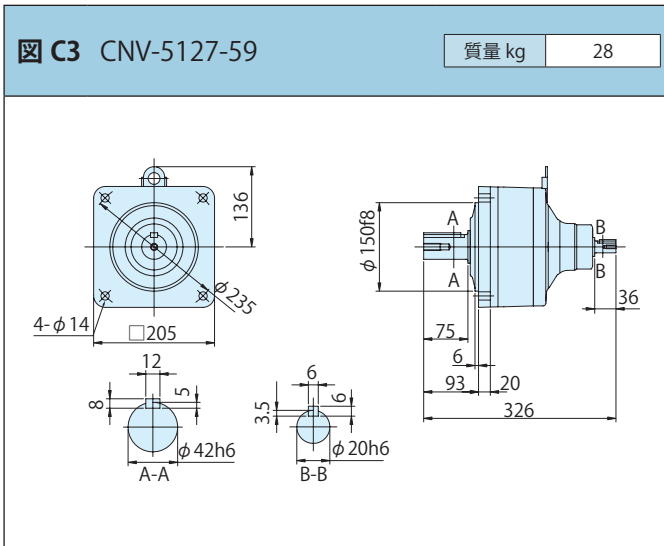
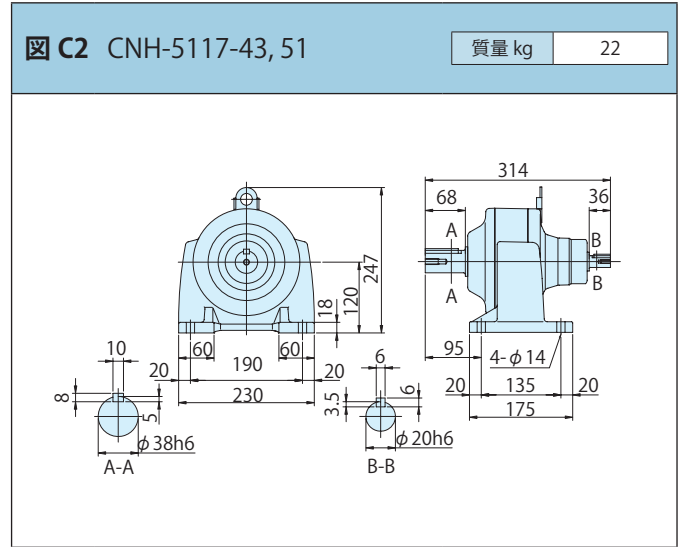
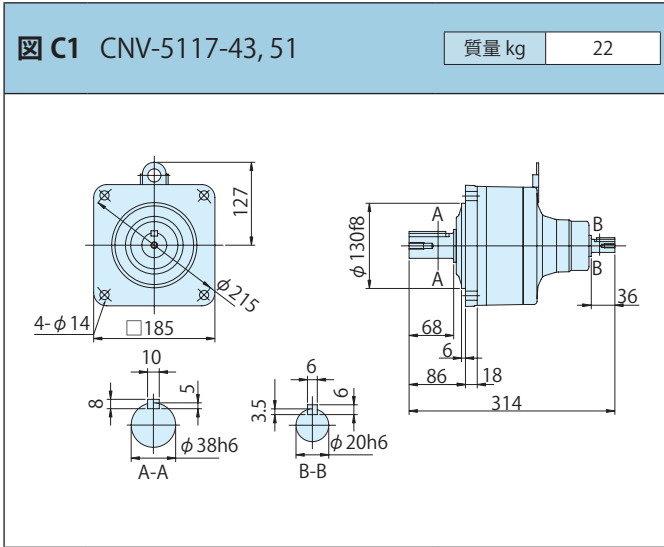
■寸法図

- 概要
- ブレーキ無
- ブレーキ付
- 三相モータ
- プレミアム効率三相モータ
- インバータ用三相モータ
- インバータ用プレミアム効率三相モータ
- 高効率 (US) 三相モータ
- 単相モータ
- 単相レバースイッチモータ
- レデューサ (両軸形)
- オプション製品
- 防水形
- 安全増防爆形
- 従来製品互換
- 40W
- 60W
- 90W
- 0.1kW
- 0.2kW
- 0.25kW
- 0.4kW
- 0.55kW
- 0.75kW
- 1.1kW
- 1.5kW
- 2.2kW
- 3.7kW



注) 1. 低・高速軸径寸法：寸法公差は、JIS B 0401-1976 "h6" です。
 2. 低速軸端キー寸法：寸法公差は、JIS B 1301-1996(ISO) キー及びキー溝
 高速軸端キー寸法：寸法公差は、JIS B 1301-1996(ISO) キー及びキー溝
 3. 低・高速軸部の詳細寸法は、技術資料 E10 頁をご参照ください。
 4. 本寸法図の寸法および質量は、予告無しに変更することがあります。

■ 寸法図



- 注) 1. 低・高速軸径寸法：寸法公差は、JIS B 0401-1976 "h6" です。
 2. 低速軸端キー寸法：寸法公差は、JIS B 1301-1996(ISO) キー及びキー溝
 高速軸端キー寸法：寸法公差は、JIS B 1301-1996(ISO) キー及びキー溝
 3. 低・高速軸部の詳細寸法は、技術資料 E10 頁をご参照ください。
 4. 本寸法図の寸法および質量は、予告無しに変更することがあります。

平行キー (普通形) に準拠しています。
 平行キー (締め込み形) に準拠しています。

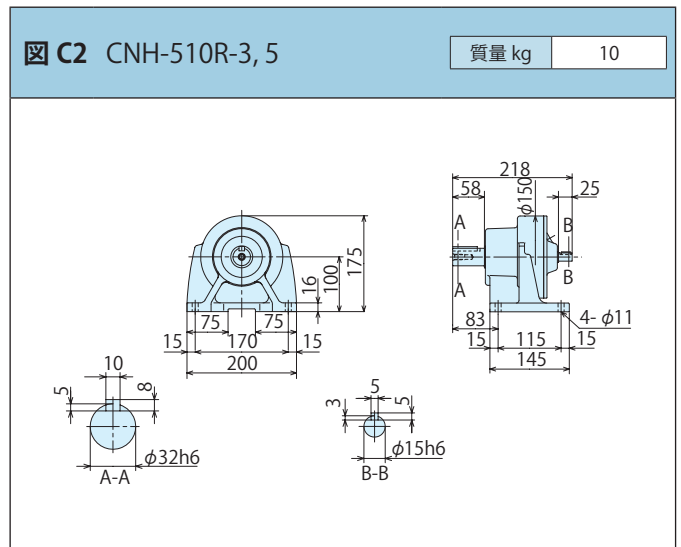
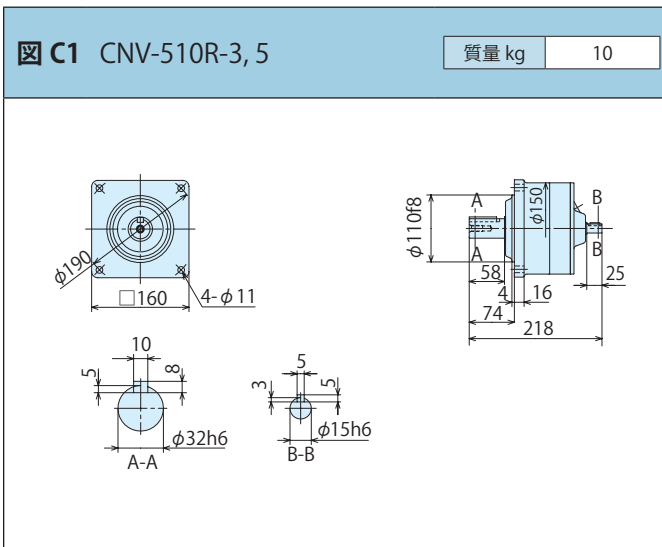
概要
ブレーキ無
ブレーキ付
三相モータ
プレミアム効率三相モータ
インバータ用三相モータ
インバータ用プレミアム効率三相モータ
高効率 (JIS) 三相モータ
単相モータ
単相レバーシブルモータ
レデューサ (両軸形)
オプション製品
防水形
安全増防爆形
従来製品互換
40W
60W
90W
0.1kW
0.2kW
0.25kW
0.4kW
0.55kW
0.75kW
1.1kW
1.5kW
2.2kW
3.7kW

■選定表

概要	減速比	出力回転数 r/min		形式記号 (詳細は B10 頁)	出力トルク Tout				低速軸許容ラジアル荷重 Pro				高速軸許容ラジアル荷重 Pro		寸法図				
		r/min			N・m		kgf・m		N		kgf		N	kgf	フランジ取付	脚取付			
		50Hz	60Hz		50Hz	60Hz	50Hz	60Hz	50Hz	60Hz	50Hz	60Hz							
ブレーキ無	3	483	583	CNV (フランジ取付) CNH (脚取付)	510R -3	41.3	34.2	4.21	3.49	1220	1220	124	124	500	51.0	C162 図 C1	C162 図 C2		
	5	290	350		510R -5	68.8	57.0	7.02	5.81	2030	2030	207	207	500	51.0				
ブレーキ付	8	181	219		5107 -8	110	91.2	11.2	9.30	2970	2970	303	303	500	51.0	C163 図 C1	C163 図 C2		
	11	132	159		5107 -11	151	125	15.4	12.8	2970	2970	303	303	500	51.0				
三相モータ	13	112	135		5107 -13	179	148	18.2	15.1	3510	3510	358	358	500	51.0				
	15	96.7	117		5107 -15	206	171	21.0	17.4	4050	4050	413	413	500	51.0				
プレミアム効率三相モータ	17	85.3	103		5107 -17	234	194	23.9	19.8	4590	4590	468	468	500	51.0				
	21	69.0	83.3		5107 -21	289	240	29.5	24.4	4660	4660	475	475	500	51.0				
インバータ用三相モータ	25	58.0	70.0		5117 -25	344	285	35.1	29.1	5690	5690	580	580	677	69.0			C163 図 C3	C163 図 C4
	29	50.0	60.3		5117 -29	399	331	40.7	33.7	5690	5690	580	580	677	69.0				
インバータ用プレミアム効率三相モータ	35	41.4	50.0	5117 -35	482	399	49.1	40.7	5690	5690	580	580	677	69.0					
	43	33.7	40.7	5117 -43	592	490	60.3	50.0	5690	5690	580	580	677	69.0					
	51	28.4	34.3	5127 -51	702	582	71.6	59.3	7260	7260	740	740	1000	102	C163 図 C5	C163 図 C6			

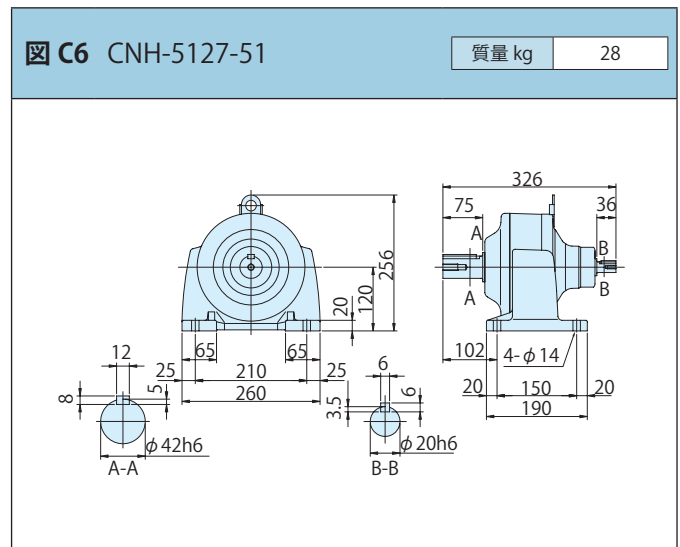
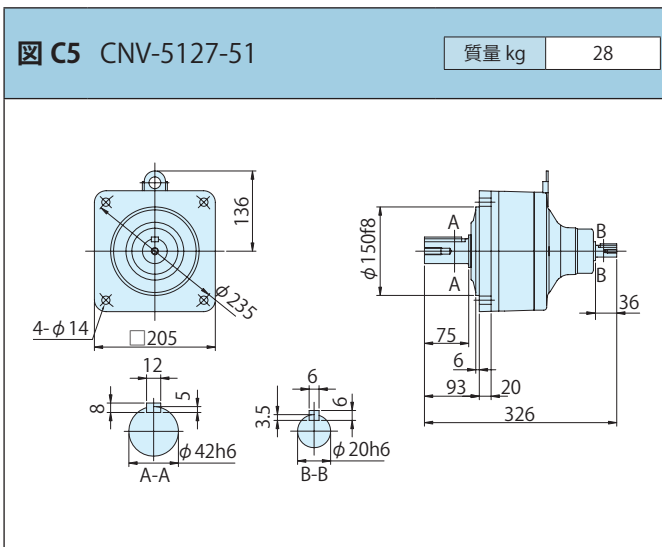
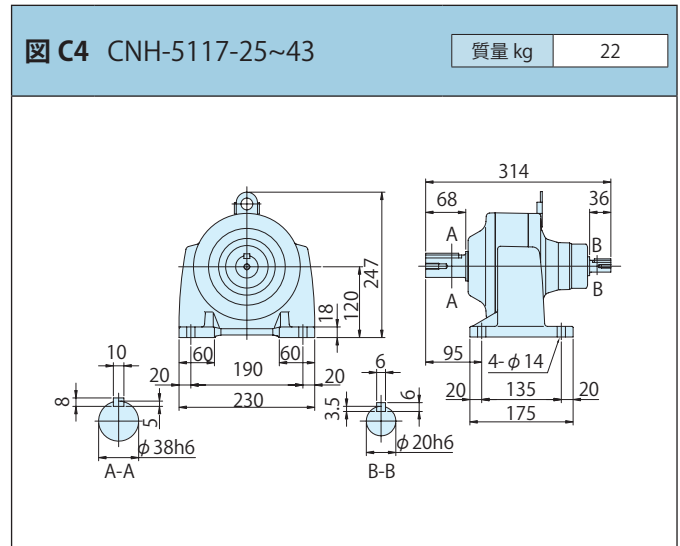
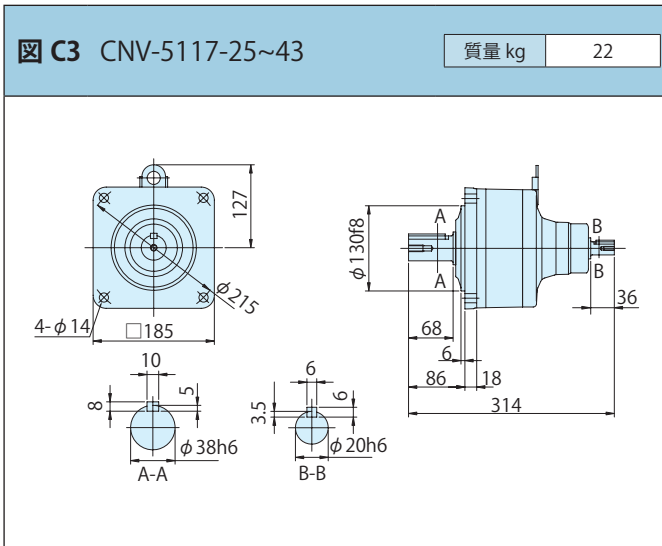
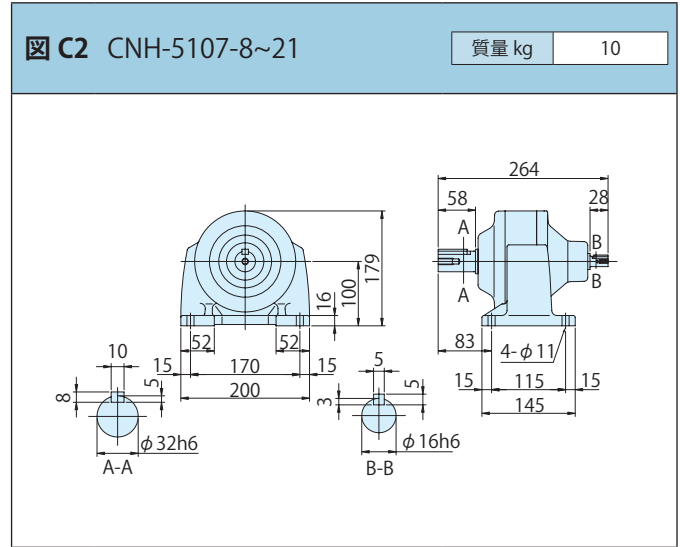
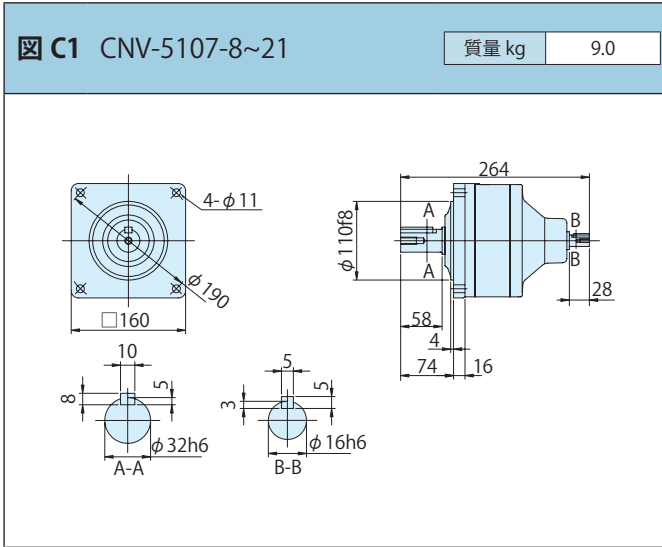
- 注) 1. 出力回転数は代表値です。
 2. 低速軸許容ラジアル荷重は、低速軸中央の位置の値です。
 3. 高速軸許容ラジアル荷重は、高速軸中央の位置の値です。50Hz と 60Hz の値は同じです。
 4. 入力回転数 50Hz : 1450r/min, 60Hz : 1750r/min。
 5. 枠番末尾に「R」の付く機種は、トラクシヨンドライブ機種です。ご使用にあたっては B15 頁の選定資料をご参照ください。

■寸法図



- 注) 1. 低・高速軸径寸法：寸法公差は、JIS B 0401-1976 "h6" です。
 2. 低速軸端キー寸法：寸法公差は、JIS B 1301-1996(ISO) キー及びキー溝 平行キー (普通形) に準拠しています。
 高速軸端キー寸法：寸法公差は、JIS B 1301-1996(ISO) キー及びキー溝 平行キー (締め込み形) に準拠しています。
 3. 低・高速軸部の詳細寸法は、技術資料 E10 頁をご参照ください。
 4. 本寸法図の寸法および質量は、予告無しに変更することがあります。

■寸法図



- 注) 1. 低・高速軸径寸法：寸法公差は、JIS B 0401-1976 "h6" です。
 2. 低速軸端キー寸法：寸法公差は、JIS B 1301-1996(ISO) キー及びキー溝
 高速軸端キー寸法：寸法公差は、JIS B 1301-1996(ISO) キー及びキー溝
 3. 低・高速軸部の詳細寸法は、技術資料 E10 頁をご参照ください。
 4. 本寸法図の寸法および質量は、予告無しに変更することがあります。

平行キー (普通形) に準拠しています。
 平行キー (締め込み形) に準拠しています。

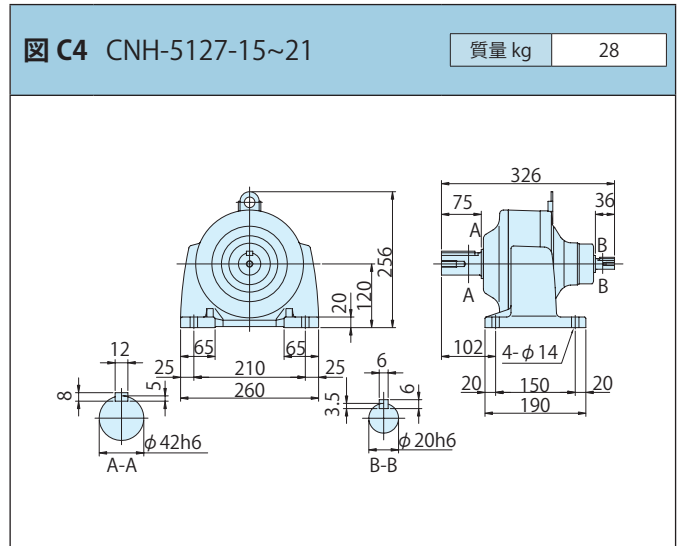
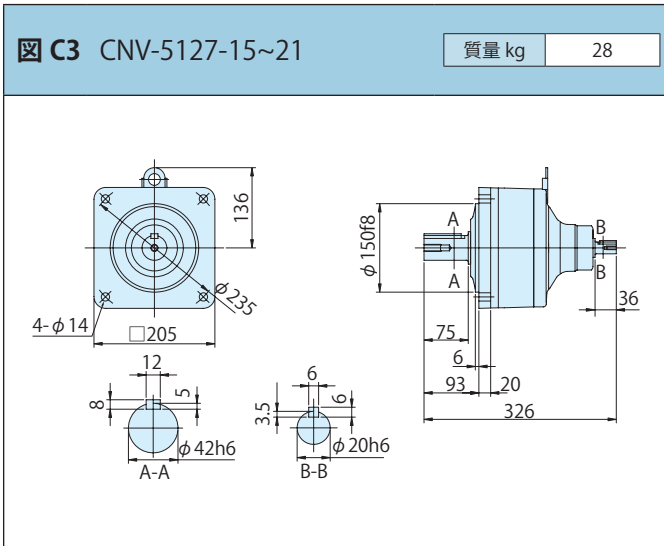
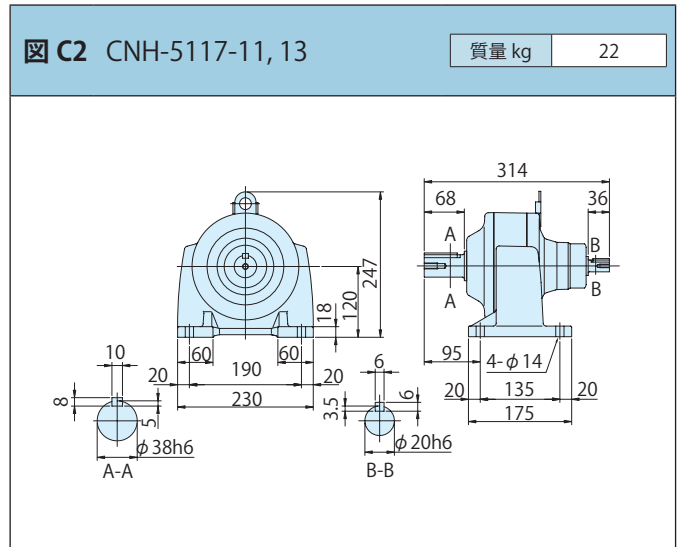
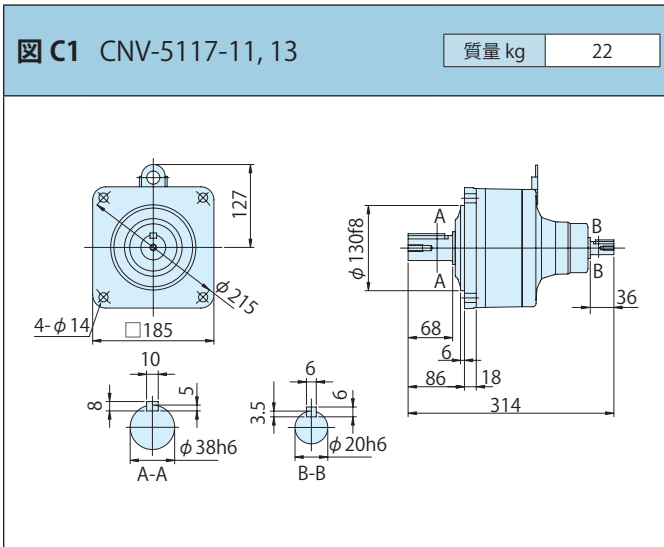
概要
ブレーキ無
ブレーキ付
三相モータ
プレミアム効率三相モータ
インバータ用三相モータ
インバータ用プレミアム効率三相モータ
高効率 (JIS) 三相モータ
単相モータ
単相レバースイッチモータ
レデューサ (両軸形)
オプション製品
防水形
安全増防爆形
従来製品互換
40W
60W
90W
0.1kW
0.2kW
0.25kW
0.4kW
0.55kW
0.75kW
1.1kW
1.5kW
2.2kW
3.7kW

■選定表

概要	減速比	出力回転数 r/min		形式記号 (詳細は B10 頁)		出力トルク Tout				低速軸許容ラジアル荷重 Pro				高速軸許容ラジアル荷重 Pro		寸法図		
		50Hz 60Hz		枠番 - 減速比		N・m		kgf・m		N		kgf		N kgf		フランジ取付	脚取付	
		50Hz	60Hz			50Hz	60Hz	50Hz	60Hz	50Hz	60Hz	50Hz	60Hz	N	kgf			
ブレーキ無	11	132	159	CNV (フランジ取付)	5117	-11	240	200	24.5	20.4	4270	4270	435	435	677	69.0	C164 図 C1	C164 図 C2
	13	112	135		5117	-13	284	236	28.9	24.1	4970	4970	507	507	677	69.0		
ブレーキ付	15	96.7	117	CNH (脚取付)	5127	-15	327	273	33.4	27.8	7260	7260	740	740	1000	102	C164 図 C3	C164 図 C4
	17	85.3	103		5127	-17	371	309	37.8	31.5	7260	7260	740	740	1000	102		
三相モータ	21	69.0	83.3		5127	-21	458	382	46.7	38.9	7260	7260	740	740	1000	102		

- 注) 1. 出力回転数は代表値です。
 2. 低速軸許容ラジアル荷重は、低速軸中央の位置の値です。
 3. 高速軸許容ラジアル荷重は、高速軸中央の位置の値です。50Hz と 60Hz の値は同じです。
 4. 入力回転数 50Hz : 1450r/min, 60Hz : 1750r/min。
 5. 枠番末尾に「R」の付く機種は、トラクションドライブ機種です。ご使用にあたっては B15 頁の選定資料をご参照ください。

■寸法図



- 注) 1. 低・高速軸径寸法：寸法公差は、JIS B 0401-1976 "h6" です。
 2. 低速軸端キー寸法：寸法公差は、JIS B 1301-1996(ISO) キー及びキー溝 平行キー (普通形) に準拠しています。
 高速軸端キー寸法：寸法公差は、JIS B 1301-1996(ISO) キー及びキー溝 平行キー (締め込み形) に準拠しています。
 3. 低・高速軸部の詳細寸法は、技術資料 E10 頁をご参照ください。
 4. 本寸法図の寸法および質量は、予告無しに変更することがあります。