

0.2kW ギャモータ・フランジ取付形・CNVM タイプ / 脚取付形・CNHM タイプ

高効率 (JIS) 三相モータ (屋内形・屋外形 / ブレーキ無・ブレーキ付)

形式記号

概要

形 式 記 号

仕 様 記 号

ブレーキ無

ブレーキ無 CN□M02 — 枠番 — ES — 減速比

① ② ③ ④ ⑤ ⑥

ブレーキ付

ブレーキ付 CN□M02 — 枠番 — ES — B — 減速比

仕様記号はモータに関わる仕様を表す記号です。B11 頁または各寸法図中の表記をご参照ください。

注) 形式記号の□には、H (脚取付) または V (フランジ取付) のいずれかが入ります。

モータ特性表

モータ容量	電圧 [V]	周波数 [Hz]	定格電流値 [A]	定格回転速度 [r/min]	耐熱クラス	保護方式
0.2kW	200/200/220	50/60/60	1.26/1.12/1.14	1430/1710/1730	120(E)	IP44 全閉外扇形
	400/400/440	50/60/60	0.63/0.56/0.57	1430/1710/1730		

選定表

減速比	出力回転数		形式記号 (詳細は B10 頁)				出力トルク Tout				低速軸許容ラジアル荷重 Pro				寸法図				
	r/min		容量 記号	枠 番	補助 形式	減速比	N・m		kgf・m		N		kgf		フランジ 取付	脚取付			
	50Hz	60Hz					50Hz	60Hz	50Hz	60Hz	50Hz	60Hz	50Hz	60Hz					
3	483	583	CNVM (フランジ 取付) CNHM (脚取付)	02	-507R	-ES(-B)	-3	3.75	3.11	0.383	0.317	235	235	24.0	24.0	C107 図 C1	C110 図 C1		
	5	290						350	6.26	5.18	0.638	0.528	392	392	40.0			40.0	
6	242	292		02	-506H	-ES(-B)	-6	7.51	6.22	0.765	0.634	540	540	55.0	55.0	C107 図 C2	C110 図 C2		
	8	181						219	10.0	8.29	1.02	0.846	687	687	70.0			70.0	
11	132	159		02	-506H	-ES(-B)	-11	13.8	11.4	1.40	1.16	687	687	70.0	70.0				
	13	112						135	16.3	13.5	1.66	1.37	687	687	70.0			70.0	
15	96.7	117		02	-506H	-ES(-B)	-15	18.8	15.6	1.91	1.59	883	883	90.0	90.0				
	17	85.3						103	21.3	17.6	2.17	1.80	883	883	90.0			90.0	
21	69.0	83.3		02	-506H	-ES(-B)	-21	26.3	21.8	2.68	2.22	1180	1180	120	120				
	25	58.0						70.0	31.3	25.9	3.19	2.64	1180	1180	120			120	
29	50.0	60.3		02	-5077	-ES(-B)	-29	36.3	30.1	3.70	3.07	1670	1670	170	170			C107 図 C3	C110 図 C3
	35	41.4						50.0	43.8	36.3	4.46	3.70	1670	1670	170				
43	33.7	40.7		02	-5077	-ES(-B)	-43	53.8	44.6	5.49	4.54	1670	1670	170	170				
51	28.4	34.3		02	-5087	-ES(-B)	-51	63.8	52.9	6.51	5.39	2700	2700	275	275	C108 図 C1	C111 図 C1		
	59	24.6						29.7	73.8	61.2	7.53	6.24	2700	2700	275			275	
71	20.4	24.6		02	-5097	-ES(-B)	-71	88.8	73.6	9.06	7.50	3430	3430	350	350	C108 図 C2	C111 図 C2		
	87	16.7						20.1	109.0	90.2	11.10	9.20	3430	3430	350			350	
103	14.1	17.0	02	-5097	-ES(-B)	-103	124	103	12.7	10.5	3430	3430	350	350					
	119	12.2					14.7	149	123	15.2	12.6	3430	3430	350	350				
145	10.0	12.1	02	-5097DR	-ES(-B)	-145	172	142	17.5	14.5	3430	3430	350	350	C108 図 C3	C111 図 C3			
	175	8.29					10.0	207	172	21.1	17.5	3430	3430	350			350		
215	6.74	8.14	02	-5107DR	-ES(-B)	-215	255	211	26.0	21.5	4660	4660	475	475	C109 図 C1	C112 図 C1			
	255	5.69					6.86	302	250	30.8	25.5	4660	4660	475			475		
295	4.92	5.93	02	-5107DR	-ES(-B)	-295	350	290	35.7	29.5	4660	4660	475	475					
	355	4.08					4.93	02	-5107DR	-ES(-B)	-355	*340	*340	*34.7			*34.7	4660	4660
435	3.33	4.02	02	-5117DR	-ES(-B)	-435	516	427	52.6	43.6	5690	5690	580	580	C109 図 C2	C112 図 C2			
	559	2.59					3.13	02	-5127DA	-ES(-B)	-559	663	549	67.6			56.0	7260	7260
0.1kW	649	2.23	2.70	02	-5127DA	-ES(-B)	-649	762	638	77.7	65.0	7260	7260	740	740	C109 図 C3	C112 図 C3		
	731	1.98	2.39					02	-5127DA	-ES(-B)	-731	*711	*711	*72.5	*72.5			7260	7260
0.2kW	841	1.72	2.08	02	-5127DA	-ES(-B)	-841	*665	*665	*67.8	*67.8	7260	7260	740	740				
0.25kW	1003	1.45	1.74	02	-5127DA	-ES(-B)	-1003	*762	*762	*77.7	*77.7	7260	7260	740	740				

注) 1. 出力回転数は、モータ回転数 50Hz: 1450r/min, 60Hz: 1750r/min としたときの代表値です。詳細は技術資料「モータ部」を参照ください。
 2. 低速軸許容ラジアル荷重は、低速軸中央の位置の値です。
 3. () 内はブレーキ付の形式を示します。(オプションのワンタッチゆるめ仕様 (E29 頁参照) の場合は、"-C" となります。)
 4. 枠番末尾に「R」の付く機種は、トラクションドライブ機種です。ご使用にあたっては B15 頁の選定資料をご参照ください。
 5. *印はトルク制限機種です。出力トルクにご注意ください。

ギヤモータ・フランジ取付形・CNVM タイプ / 脚取付形・CNHM タイプ 高効率 (JIS) 三相モータ (屋内形・屋外形 / ブレーキ無・ブレーキ付) **0.2kW**

■寸法図

図 C1 CNVM02-507R-ES-3, 5 / 仕様記号
(CNVM02-507R-ES-B-3, 5 / 仕様記号)

質量 kg	屋内形	屋外形
	8.0(9.5)	8.5(9.5)

仕様記号	屋内形	屋外形
	J □ NPLA	J □ AALB

図 C2 CNVM02-506H-ES-6~25 / 仕様記号
(CNVM02-506H-ES-B-6~25 / 仕様記号)

質量 kg	屋内形	屋外形
	7.5(9.0)	8.0(9.0)

仕様記号	屋内形	屋外形
	J □ NPLA	J □ AALB

図 C3 CNVM02-5077-ES-29~43 / 仕様記号
(CNVM02-5077-ES-B-29~43 / 仕様記号)

質量 kg	屋内形	屋外形
	8.0(9.0)	8.0(9.5)

仕様記号	屋内形	屋外形
	J □ NPLA	J □ AALB

- 注) 1. ()内はブレーキ付の形式、寸法、質量を示しますのでご注意ください。
 2. 仕様記号の□は、200V級は"2"、400V級は"4"が入ります。詳細はC2～C6頁をご参照ください。
 3. 低速軸径寸法：寸法公差は、JIS B 0401-1998 "h6" です。
 4. 軸端キー寸法：寸法公差は、JIS B 1301-1996(ISO) キー及びキー溝 平行キー（普通形）に準拠しています。
 5. 低速軸部の詳細寸法は、技術資料 E10 頁をご参照ください。
 6. 屋外形は端子箱の向き（引出方向）が図面とは異なります。詳細は技術資料 E76 頁をご参照ください。
 7. 本寸法図の寸法及び質量は、予告なしに変更することがあります。

	J	K	BA	BC	BL
屋内形	85	70.5	81.5	62	31
屋外形	105	81	60	85	52

概要

ブレーキ無

ブレーキ付

三相モータ

プレミアム効率
三相モータ

インバータ用
三相モータ

インバータ用
プレミアム効率
三相モータ

高効率 (JIS)
三相モータ

単相
モータ

単相パー
シプルモータ

レデューサ
(両軸形)

オプション
製品

防水形

安全増
防爆形

従来製品
互換

40W

60W

90W

0.1kW

0.2kW

0.25kW

0.4kW

0.55kW

0.75kW

1.1kW

1.5kW

2.2kW

3.7kW

0.2kW ギャモータ・フランジ取付形・CNVM タイプ / 脚取付形・CNHM タイプ 高効率 (JIS) 三相モータ (屋内形・屋外形 / ブレーキ無・ブレーキ付)

■寸法図

図 C1	CNVM02-5087-ES-51, 59 / 仕様記号 (CNVM02-5087-ES-B-51, 59 / 仕様記号)	質量 kg	屋内形	屋外形	仕様記号	屋内形	屋外形
			8.0(9.5)	8.5(9.5)		J □ NPLA	J □ AALB

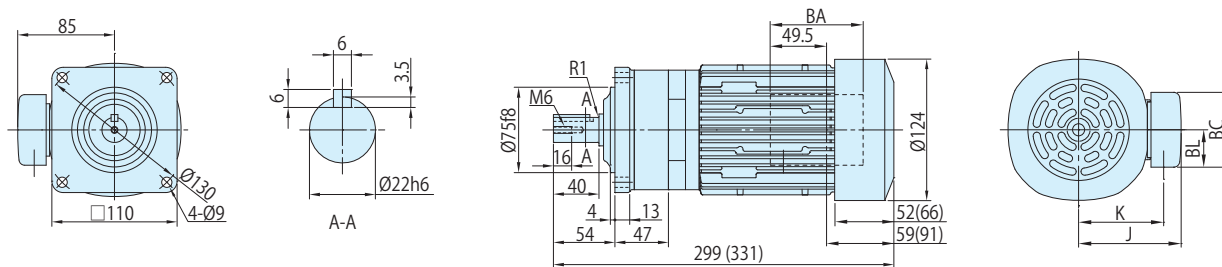


図 C2	CNVM02-5097-ES-71~119 / 仕様記号 (CNVM02-5097-ES-B-71~119 / 仕様記号)	質量 kg	屋内形	屋外形	仕様記号	屋内形	屋外形
			11(12)	11(12)		J □ NPLA	J □ AALB

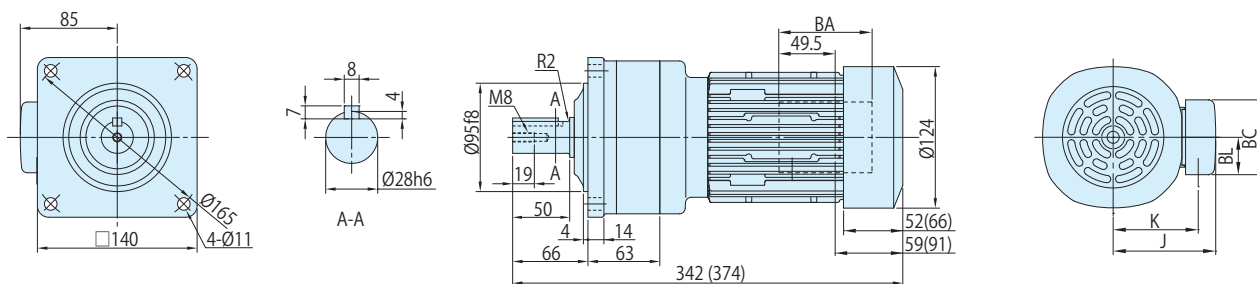
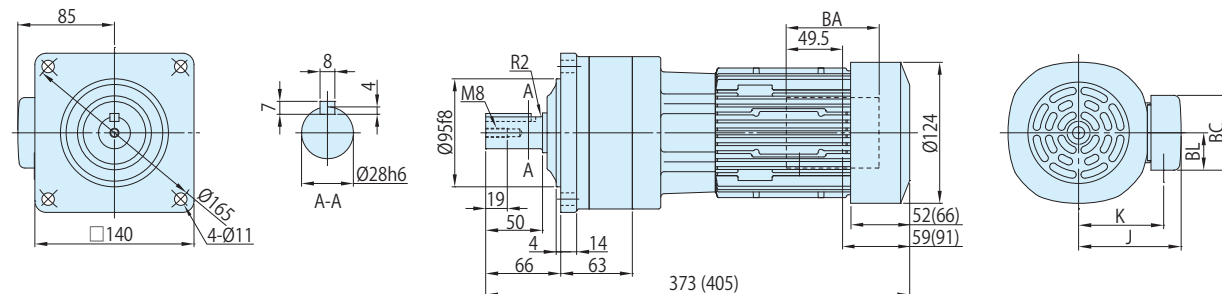


図 C3	CNVM02-5097DR-ES-145, 175 / 仕様記号 (CNVM02-5097DR-ES-B-145, 175 / 仕様記号)	質量 kg	屋内形	屋外形	仕様記号	屋内形	屋外形
			12(13)	12(13)		J □ NPLA	J □ AALB



注) 1. () 内はブレーキ付の形式、寸法、質量を示しますのでご注意ください。

- 仕様記号の□は、200V 級は "2"、400V 級は "4" が入ります。詳細は C2 ~ C6 頁をご参照ください。
- 低速軸径寸法: 寸法公差は、JIS B 0401-1998 "h6" です。
- 軸端キー寸法: 寸法公差は、JIS B 1301-1996(ISO) キー及びキー溝 平行キー (普通形) に準拠しています。
- 低速軸部の詳細寸法は、技術資料 E10 頁をご参照ください。
- 屋外形は端子箱の向き (引出方向) が図面とは異なります。詳細は技術資料 E76 頁をご参照ください。
- 本寸法図の寸法及び質量は、予告なしに変更することがあります。

	J	K	BA	BC	BL
屋内形	85	70.5	81.5	62	31
屋外形	105	81	60	85	52

ギヤモータ・フランジ取付形・CNVM タイプ / 脚取付形・CNHM タイプ 高効率 (JIS) 三相モータ (屋内形・屋外形 / ブレーキ無・ブレーキ付)

0.2kW

■寸法図

図 C1 CNVM02-5107DR-ES-215~355 / 仕様記号
(CNVM02-5107DR-ES-B-215~355 / 仕様記号)

質量 kg	屋内形	屋外形
	15(16)	15(16)

仕様記号	屋内形	屋外形
	J □ NPLA	J □ AALB

図 C2 CNVM02-5117DR-ES-435 / 仕様記号
(CNVM02-5117DR-ES-B-435 / 仕様記号)

質量 kg	屋内形	屋外形
	26(27)	25(27)

仕様記号	屋内形	屋外形
	J □ NPLA	J □ AALB

図 C3 CNVM02-5127DA-ES-559~1003 / 仕様記号
(CNVM02-5127DA-ES-B-559~1003 / 仕様記号)

質量 kg	屋内形	屋外形
	34(35)	34(36)

仕様記号	屋内形	屋外形
	J □ NPLA	J □ AALB

- 注) 1. ()内はブレーキ付の形式、寸法、質量を示しますのでご注意ください。
 2. 仕様記号の□は、200V級は"2"、400V級は"4"が入ります。詳細はC2～C6頁をご参照ください。
 3. 低速軸径寸法：寸法公差は、JIS B 0401-1998 "h6" です。
 4. 軸端キー寸法：寸法公差は、JIS B 1301-1996(ISO) キー及びキー溝 平行キー（普通形）に準拠しています。
 5. 低速軸部の詳細寸法は、技術資料 E10 頁をご参照ください。
 6. 屋外形は端子箱の向き（引出方向）が図面とは異なります。詳細は技術資料 E76 頁をご参照ください。
 7. 本寸法図の寸法及び質量は、予告なしに変更することがあります。

	J	K	BA	BC	BL
屋内形	85	70.5	81.5	62	31
屋外形	105	81	60	85	52

概要

ブレーキ無

ブレーキ付

三相モータ

プレミアム効率三相モータ

インバータ用三相モータ

インバータ用プレミアム効率三相モータ

高効率 (JIS) 三相モータ

単相モータ

単相レバーシブルモータ

レデューサ (両軸形)

オプション製品

防水形

安全増防爆形

従来製品互換

40W

60W

90W

0.1kW

0.2kW

0.25kW

0.4kW

0.55kW

0.75kW

1.1kW

1.5kW

2.2kW

3.7kW

0.2kW ギャモータ・フランジ取付形・CNVM タイプ / 脚取付形・CNHM タイプ 高効率 (JIS) 三相モータ (屋内形・屋外形 / ブレーキ無・ブレーキ付)

■寸法図

図 C1 CNHM02-507R-ES-3, 5 / 仕様記号
(CNHM02-507R-ES-B-3, 5 / 仕様記号)

質量 kg	屋内形	屋外形
	8.0(9.5)	8.0(9.5)

仕様記号	屋内形	屋外形
	J □ NPLA	J □ AALB

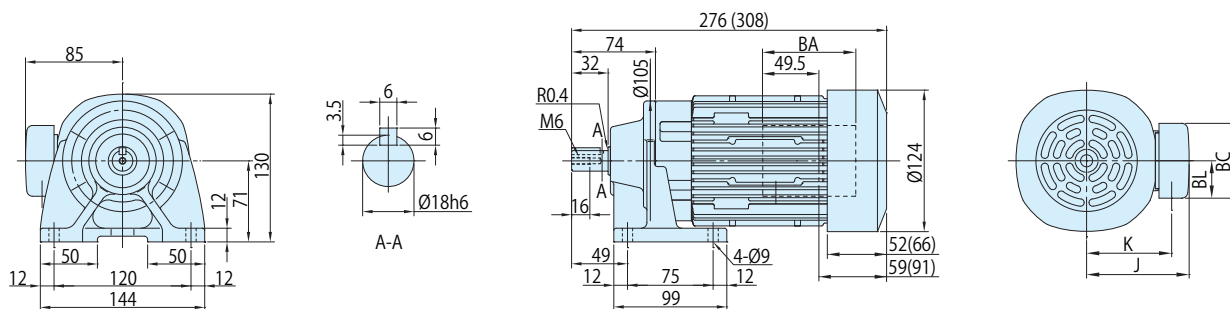


図 C2 CNHM02-506H-ES-6~25 / 仕様記号
(CNHM02-506H-ES-B-6~25 / 仕様記号)

質量 kg	屋内形	屋外形
	8.0(9.0)	8.0(9.5)

仕様記号	屋内形	屋外形
	J □ NPLA	J □ AALB

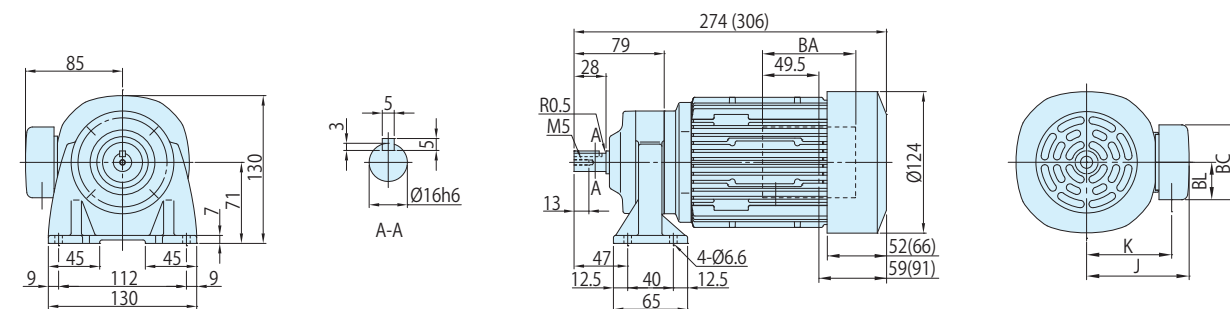
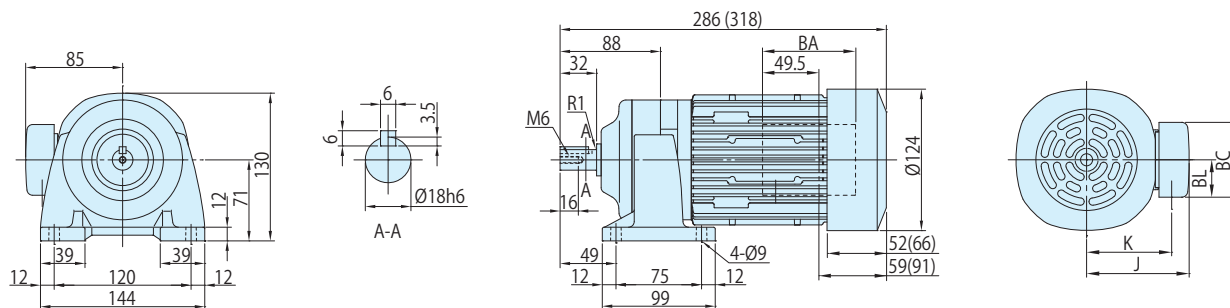


図 C3 CNHM02-5077-ES-29~43 / 仕様記号
(CNHM02-5077-ES-B-29~43 / 仕様記号)

質量 kg	屋内形	屋外形
	8.0(9.5)	8.5(10)

仕様記号	屋内形	屋外形
	J □ NPLA	J □ AALB



- 注) 1. () 内はブレーキ付の形式、寸法、質量を示しますのでご注意ください。
 2. 仕様記号の□は、200V 級は "2"、400V 級は "4" が入ります。詳細は C2 ~ C6 頁をご参照ください。
 3. 低速軸径寸法: 寸法公差は、JIS B 0401-1998 "h6" です。
 4. 軸端キー寸法: 寸法公差は、JIS B 1301-1996(ISO) キー及びキー溝 平行キー (普通形) に準拠しています。
 5. 低速軸部の詳細寸法は、技術資料 E10 頁をご参照ください。
 6. 屋外形は端子箱の向き (引出方向) が図面とは異なります。詳細は技術資料 E76 頁をご参照ください。
 7. 本寸法図の寸法及び質量は、予告なしに変更することがあります。

	J	K	BA	BC	BL
屋内形	85	70.5	81.5	62	31
屋外形	105	81	60	85	52

ギヤモータ・フランジ取付形・CNVM タイプ / 脚取付形・CNHM タイプ 高効率 (JIS) 三相モータ (屋内形・屋外形 / ブレーキ無・ブレーキ付) **0.2kW**

■寸法図

図 C1	CNHM02-5087-ES-51, 59 / 仕様記号 (CNHM02-5087-ES-B-51, 59 / 仕様記号)	質量 kg	屋内形	屋外形	仕様記号	屋内形	屋外形
			8.5(10)	8.5(10)		J □ NPLA	J □ AALB

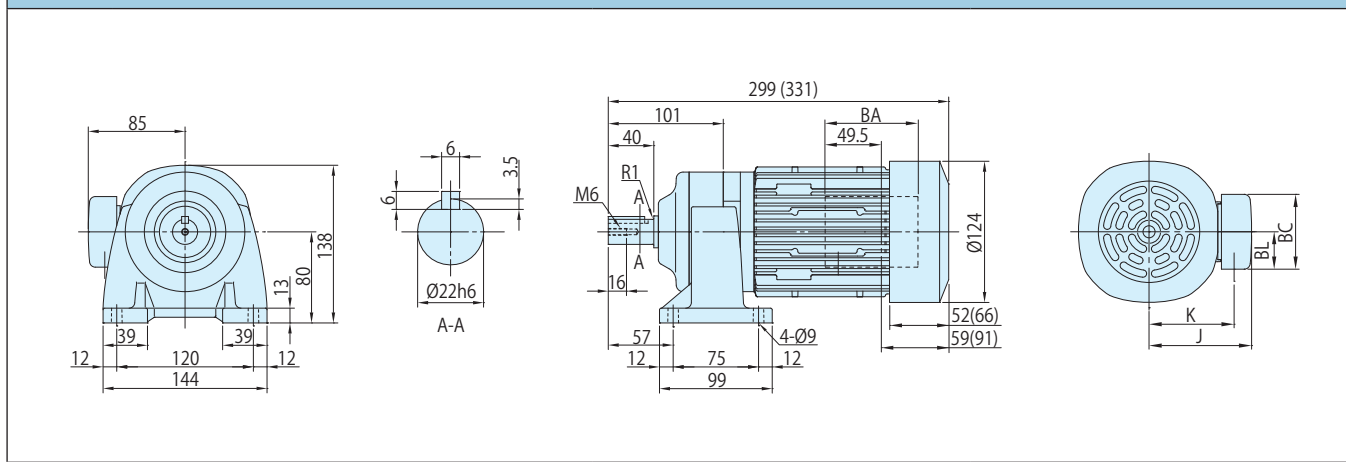


図 C2	CNHM02-5097-ES-71~119 / 仕様記号 (CNHM02-5097-ES-B-71~119 / 仕様記号)	質量 kg	屋内形	屋外形	仕様記号	屋内形	屋外形
			11(13)	11(13)		J □ NPLA	J □ AALB

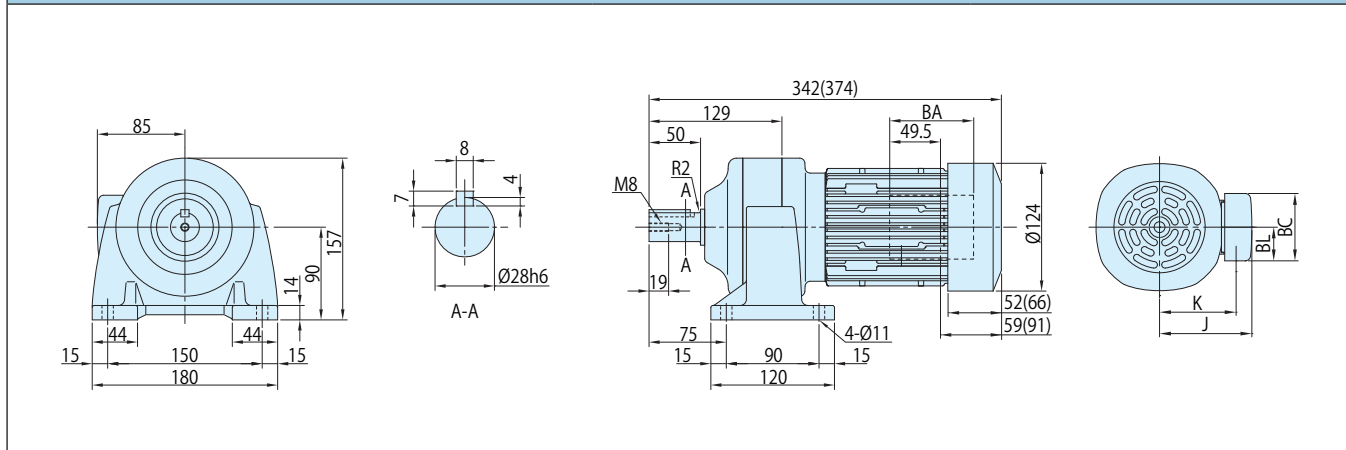
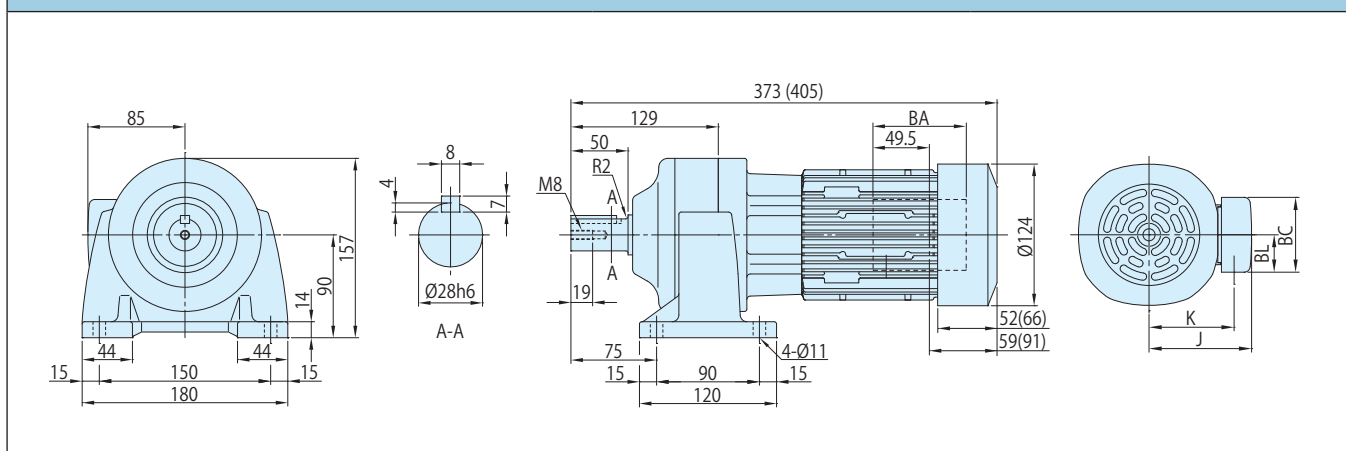


図 C3	CNHM02-5097DR-ES-145, 175 / 仕様記号 (CNHM02-5097DR-ES-B-145, 175 / 仕様記号)	質量 kg	屋内形	屋外形	仕様記号	屋内形	屋外形
			12(13)	12(14)		J □ NPLA	J □ AALB



- 注) 1. ()内はブレーキ付の形式、寸法、質量を示しますのでご注意ください。
 2. 仕様記号の□は、200V級は"2"、400V級は"4"が入ります。詳細はC2～C6頁をご参照ください。
 3. 低速軸径寸法：寸法公差は、JIS B 0401-1998 "h6" です。
 4. 軸端キー寸法：寸法公差は、JIS B 1301-1996(ISO) キー及びキー溝 平行キー（普通形）に準拠しています。
 5. 低速軸部の詳細寸法は、技術資料 E10 頁をご参照ください。
 6. 屋外形は端子箱の向き（引出方向）が図面とは異なります。詳細は技術資料 E76 頁をご参照ください。
 7. 本寸法図の寸法及び質量は、予告なしに変更することがあります。

	J	K	BA	BC	BL
屋内形	85	70.5	81.5	62	31
屋外形	105	81	60	85	52

- 概要
- ブレーキ無
- ブレーキ付
- 三相モータ
- プレミアム効率三相モータ
- インバータ用三相モータ
- インバータ用プレミアム効率三相モータ
- 高効率 (JIS) 三相モータ
- 単相モータ
- 単相レバーシブルモータ
- レデューサ (両軸形)
- オプション製品
- 防水形
- 安全増防爆形
- 従来製品互換
- 40W
- 60W
- 90W
- 0.1kW
- 0.2kW**
- 0.25kW
- 0.4kW
- 0.55kW
- 0.75kW
- 1.1kW
- 1.5kW
- 2.2kW
- 3.7kW

0.2kW ギャモータ・フランジ取付形・CNVM タイプ / 脚取付形・CNHM タイプ 高効率 (JIS) 三相モータ (屋内形・屋外形 / ブレーキ無・ブレーキ付)

■寸法図

図 C1	CNHM02-5107DR-ES-215~355 / 仕様記号 (CNHM02-5107DR-ES-B-215~355 / 仕様記号)	質量 kg	屋内形	屋外形	仕様記号	屋内形	屋外形
			16(17)	16(17)		J □ NPLA	J □ AALB

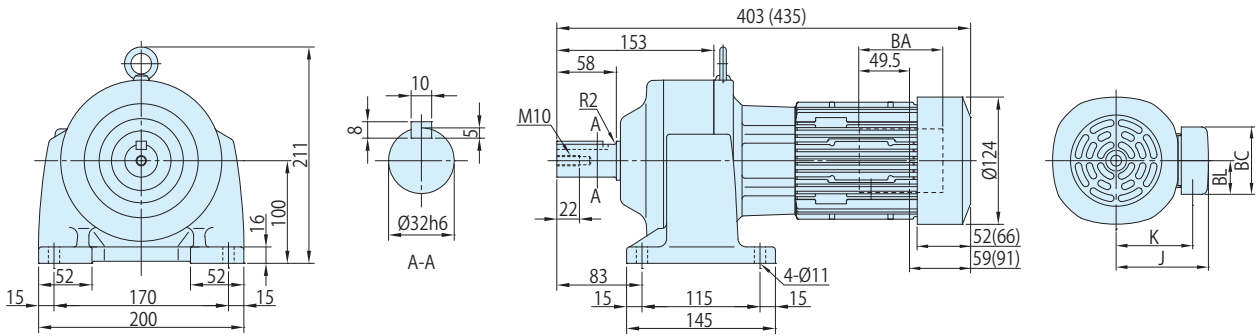


図 C2	CNHM02-5117DR-ES-435 / 仕様記号 (CNHM02-5117DR-ES-B-435 / 仕様記号)	質量 kg	屋内形	屋外形	仕様記号	屋内形	屋外形
			28(29)	28(29)		J □ NPLA	J □ AALB

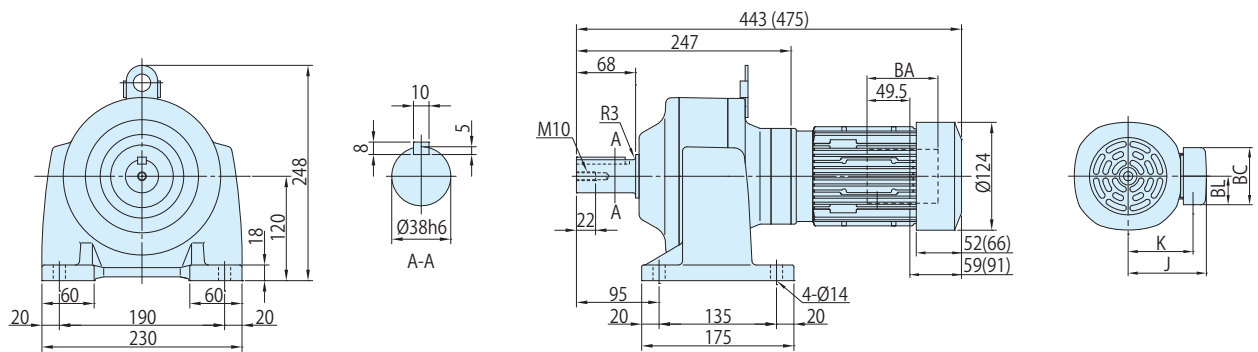
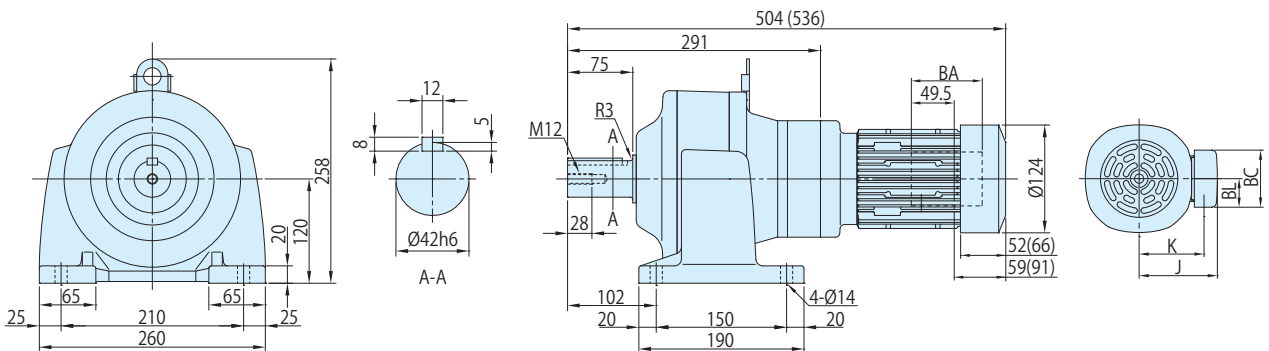


図 C3	CNHM02-5127DA-ES-559~1003 / 仕様記号 (CNHM02-5127DA-ES-B-559~1003 / 仕様記号)	質量 kg	屋内形	屋外形	仕様記号	屋内形	屋外形
			36(38)	36(38)		J □ NPLA	J □ AALB



- 注) 1. () 内はブレーキ付の形式、寸法、質量を示しますのでご注意ください。
 2. 仕様記号の□は、200V 級は "2"、400V 級は "4" が入ります。詳細は C2 ~ C6 頁をご参照ください。
 3. 低速軸径寸法: 寸法公差は、JIS B 0401-1998 "h6" です。
 4. 軸端キー寸法: 寸法公差は、JIS B 1301-1996(ISO) キー及びキー溝 平行キー (普通形) に準拠しています。
 5. 低速軸部の詳細寸法は、技術資料 E10 頁をご参照ください。
 6. 屋外形は端子箱の向き (引出方向) が図面とは異なります。詳細は技術資料 E76 頁をご参照ください。
 7. 本寸法図の寸法及び質量は、予告なしに変更することがあります。

	J	K	BA	BC	BL
屋内形	85	70.5	81.5	62	31
屋外形	105	81	60	85	52

ギヤモータ・フランジ取付形・CNVM タイプ / 脚取付形・CNHM タイプ

高効率 (JIS) 三相モータ (屋内形・屋外形 / ブレーキ無・ブレーキ付) 0.4kW

形式記号

形式記号				仕様記号											
ブレーキ無	CN□M05	—	枠番	—	ES	—	減速比	/	①	②	③	④	⑤	⑥	
ブレーキ付	CN□M05	—	枠番	—	ES	—	B	—	減速比						

仕様記号はモータに関わる仕様を表す記号です。B11 頁または各寸法図中の表記をご参照ください。

注) 形式記号の□には、H (脚取付) または V (フランジ取付) のいずれかが入ります。

モータ特性表

モータ容量	電圧 [V]	周波数 [Hz]	定格電流値 [A]	定格回転速度 [r/min]	耐熱クラス	保護方式
0.4kW	200/200/220	50/60/60	2.11/1.96/1.91	1420/1700/1720	120(E)	IP44 全閉外扇形
	400/400/440	50/60/60	1.06/0.98/0.96	1420/1700/1720		

選定表

減速比	出力回転数		形式記号 (詳細は B10 頁)				出力トルク Tout				低速軸許容ラジアル荷重 Pro				寸法図		
	r/min		容量 記号	枠 番	補助 形式	減速比	N・m		kgf・m		N		kgf		フランジ 取付	脚取付	
	50Hz	60Hz					50Hz	60Hz	50Hz	60Hz	50Hz	60Hz	50Hz	60Hz			
3	483	583	CNVM (フランジ 取付) CNHM (脚取付)	05	-508R	-ES(-B)	-3	7.51	6.22	0.765	0.634	603	603	62.0	62.0	C114 図 C1	C116 図 C1
5	290	350		05	-508R	-ES(-B)	-5	12.5	10.4	1.28	1.06	1000	1000	102	102		
6	242	292		05	-5087	-ES(-B)	-6	15.0	12.4	1.53	1.27	1000	1000	102	102		
8	181	219		05	-5087	-ES(-B)	-8	20.0	16.6	2.04	1.69	1000	1000	102	102		
11	132	159		05	-5087	-ES(-B)	-11	27.5	22.8	2.81	2.33	1470	1470	150	150		
13	112	135		05	-5087	-ES(-B)	-13	32.5	27.0	3.32	2.75	1470	1470	150	150		
15	96.7	117		05	-5087	-ES(-B)	-15	37.5	31.1	3.83	3.17	1600	1600	163	163		
17	85.3	103		05	-5087	-ES(-B)	-17	42.5	35.3	4.34	3.59	1810	1810	185	185		
21	69.0	83.3		05	-5087	-ES(-B)	-21	52.6	43.5	5.36	4.44	2250	2250	229	229		
25	58.0	70.0		05	-5087	-ES(-B)	-25	62.6	51.8	6.38	5.28	2680	2680	273	273		
29	50.0	60.3		05	-5087	-ES(-B)	-29	72.6	60.1	7.40	6.13	2700	2700	275	275		
35	41.4	50.0		05	-5087	-ES(-B)	-35	87.6	72.6	8.93	7.40	2700	2700	275	275		
43	33.7	40.7		05	-5097	-ES(-B)	-43	108.0	89.2	11.0	9.09	3430	3430	350	350		
51	28.4	34.3		05	-5097	-ES(-B)	-51	128	106	13.0	10.8	3430	3430	350	350		
59	24.6	29.7		05	-5097	-ES(-B)	-59	148	122	15.1	12.5	3430	3430	350	350		
71	20.4	24.6		05	-5107	-ES(-B)	-71	178	147	18.1	15.0	4660	4660	475	475		
87	16.7	20.1		05	-5107	-ES(-B)	-87	218	180	22.2	18.4	4660	4660	475	475		
103	14.1	17.0		05	-5107	-ES(-B)	-103	249	206	25.4	21.0	4660	4660	475	475		
119	12.2	14.7		05	-5107	-ES(-B)	-119	298	247	30.4	25.2	4660	4660	475	475		
145	10.0	12.1	05	-5127DR	-ES(-B)	-145	344	285	35.0	29.0	7260	7260	740	740			
175	8.29	10.0	05	-5127DR	-ES(-B)	-175	415	344	42.3	35.0	7260	7260	740	740			
215	6.74	8.1	05	-5127DR	-ES(-B)	-215	510	422	52.0	43.1	7260	7260	740	740			
255	5.69	6.86	05	-5127DR	-ES(-B)	-255	604	501	61.7	51.1	7260	7260	740	740			
295	4.92	5.93	05	-5127DR	-ES(-B)	-295	699	580	71.3	59.1	7260	7260	740	740			
355	4.08	4.93	05	-5127DR	-ES(-B)	-355	*604	*604	*61.5	*61.5	7260	7260	740	740			
435	3.33	4.02	05	-5127DR	-ES(-B)	-435	*774	*774	*78.9	*78.9	7260	7260	740	740			
559	2.59	3.13	05	-5127DA	-ES(-B)	-559	*711	*711	*72.5	*72.5	7260	7260	740	740			
649	2.23	2.70	05	-5127DA	-ES(-B)	-649	*762	*762	*77.7	*77.7	7260	7260	740	740			
731	1.98	2.39	05	-5127DA	-ES(-B)	-731	*711	*711	*72.5	*72.5	7260	7260	740	740			

注) 1. 出力回転数は、モータ回転数 50Hz: 1450r/min, 60Hz: 1750r/min としたときの代表値です。詳細は技術資料「モータ部」を参照ください。

2. 低速軸許容ラジアル荷重は、低速軸中央の位置の値です。

3. () 内はブレーキ付の形式を示します。(オプションのワンタッチゆるめ仕様 (E29 頁参照) の場合は、"-C" となります。)

4. 枠番末尾に「R」の付く機種は、トラクションドライブ機種です。ご使用にあたっては B15 頁の選定資料をご参照ください。

5. * 印はトルク制限機種です。出力トルクにご注意ください。

概要
ブレーキ無
ブレーキ付
三相モータ
プレミアム効率三相モータ
インバータ用三相モータ
インバータ用プレミアム効率三相モータ
高効率 (JIS) 三相モータ
単相モータ
単相レバースイッチモータ
レデューサ (両軸形)
オプション製品
防水形
安全増防爆形
従来製品互換
40W
60W
90W
0.1kW
0.2kW
0.25kW
0.4kW
0.55kW
0.75kW
1.1kW
1.5kW
2.2kW
3.7kW

0.4kW ギヤモータ・フランジ取付形・CNVM タイプ / 脚取付形・CNHM タイプ 高効率 (JIS) 三相モータ (屋内形・屋外形 / ブレーキ無・ブレーキ付)

■寸法図

図 C1 CNVM05-508R-ES-3, 5 / 仕様記号
(CNVM05-508R-ES-B-3, 5 / 仕様記号)

質量 kg	屋内形	屋外形
	13(16)	13(16)

仕様記号	屋内形	屋外形
	J □ NSLA	J □ ASLB

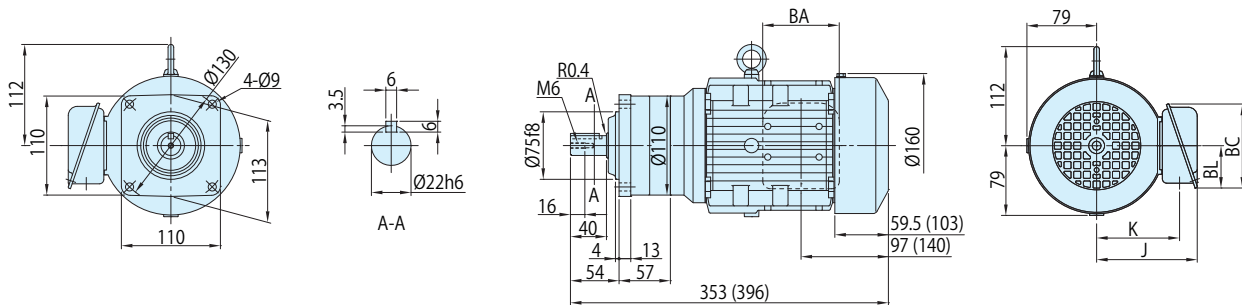


図 C2 CNVM05-5087-ES-6~35 / 仕様記号
(CNVM05-5087-ES-B-6~35 / 仕様記号)

質量 kg	屋内形	屋外形
	11(14)	11(14)

仕様記号	屋内形	屋外形
	J □ NSLA	J □ ASLB

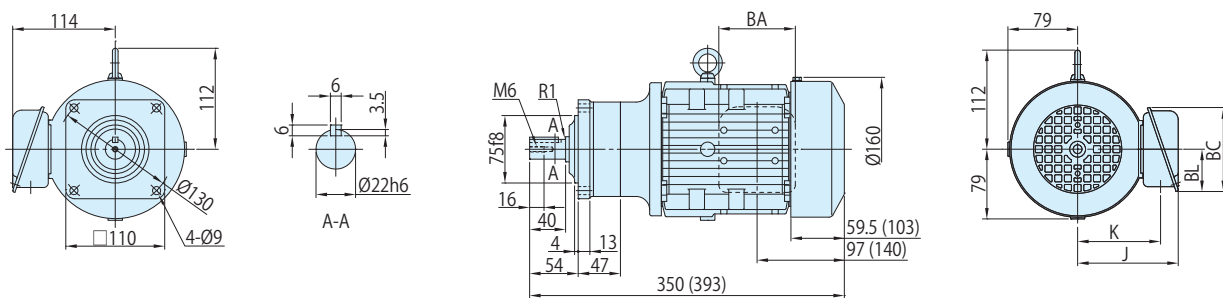
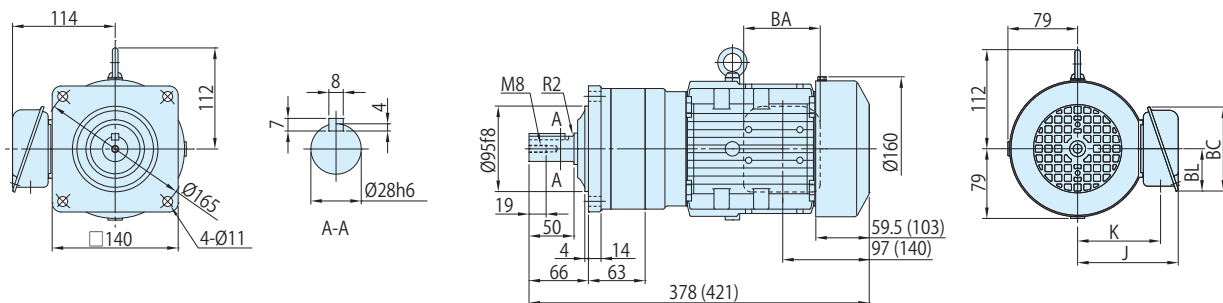


図 C3 CNVM05-5097-ES-43~59 / 仕様記号
(CNVM05-5097-ES-B-43~59 / 仕様記号)

質量 kg	屋内形	屋外形
	13(16)	13(16)

仕様記号	屋内形	屋外形
	J □ NSLA	J □ ASLB



注) 1. () 内はブレーキ付の形式、寸法、質量を示しますのでご注意ください。

2. 仕様記号の□は、200V級は"2"、400V級は"4"が入ります。詳細はC2～C6頁をご参照ください。

3. 低速軸径寸法：寸法公差は、JIS B 0401-1998 "h6" です。

4. 軸端キー寸法：寸法公差は、JIS B 1301-1996(ISO) キー及びキー溝 平行キー (普通形) に準拠しています。

5. 低速軸部の詳細寸法は、技術資料 E10 頁をご参照ください。

6. 屋外形は端子箱の向き (引出方向) が図面とは異なります。詳細は技術資料 E76 頁をご参照ください。

7. 本寸法図の寸法及び質量は、予告なしに変更することがあります。

	J	K	BA	BC	BL
屋内形	114	94	85	95	48
屋外形	141	105	100	131	75

ギヤモータ・フランジ取付形・CNVM タイプ / 脚取付形・CNHM タイプ 高効率 (JIS) 三相モータ (屋内形・屋外形 / ブレーキ無・ブレーキ付) **0.4kW**

■寸法図

図 C1 CNVM05-5107-ES-71~119 / 仕様記号
(CNVM05-5107-ES-B-71~119 / 仕様記号)

質量 kg	屋内形	屋外形
	17(19)	17(19)

仕様記号	屋内形	屋外形
	J □ NSLA	J □ ASLB

Technical drawing of motor C1 showing front, side, and detail views with dimensions. Dimensions include: 112, 160, 4-Ø11, Ø190, 10, 5, 8, Ø32h6, A-A, M10, R1, A, A, Ø110f8, 22, 58, 4, 16, 74, 79, 406 (449), BA, Ø160, 59.5 (103), 97 (140), 79, 112, 79, K, J, BL, BC.

図 C2 CNVM05-5127DR-ES-145~435 / 仕様記号
(CNVM05-5127DR-ES-B-145~435 / 仕様記号)

質量 kg	屋内形	屋外形
	37(40)	37(40)

仕様記号	屋内形	屋外形
	J □ NSLA	J □ ASLB

Technical drawing of motor C2 showing front, side, and detail views with dimensions. Dimensions include: 138, 205, 4-Ø14, Ø235, 12, 5, 8, Ø42h6, A-A, M12, R3, A, A, Ø150f8, 28, 75, 6, 20, 93, 172, 507 (550), BA, Ø160, 59.5 (103), 97 (140), 79, 112, 79, K, J, BL, BC.

図 C3 CNVM05-5127DA-ES-559~731 / 仕様記号
(CNVM05-5127DA-ES-B-559~731 / 仕様記号)

質量 kg	屋内形	屋外形
	37(39)	37(39)

仕様記号	屋内形	屋外形
	J □ NSLA	J □ ASLB

Technical drawing of motor C3 showing front, side, and detail views with dimensions. Dimensions include: 138, 205, 4-Ø14, Ø235, 12, 5, 8, Ø42h6, A-A, M12, R3, A, A, Ø150f8, 28, 75, 6, 20, 93, 198, 540 (583), BA, Ø160, 59.5 (103), 97 (140), 79, 112, 79, K, J, BL, BC.

- 注) 1. ()内はブレーキ付の形式、寸法、質量を示しますのでご注意ください。
 2. 仕様記号の□は、200V級は"2"、400V級は"4"が入ります。詳細はC2～C6頁をご参照ください。
 3. 低速軸径寸法：寸法公差は、JIS B 0401-1998 "h6" です。
 4. 軸端キー寸法：寸法公差は、JIS B 1301-1996(ISO) キー及びキー溝 平行キー（普通形）に準拠しています。
 5. 低速軸部の詳細寸法は、技術資料 E10 頁をご参照ください。
 6. 屋外形は端子箱の向き（引出方向）が図面とは異なります。詳細は技術資料 E76 頁をご参照ください。
 7. 本寸法図の寸法及び質量は、予告なしに変更することがあります。

	J	K	BA	BC	BL
屋内形	114	94	85	95	48
屋外形	141	105	100	131	75

- 概要
- ブレーキ無
- ブレーキ付
- 三相モータ
- プレミアム効率三相モータ
- インバータ用三相モータ
- インバータ用プレミアム効率三相モータ
- 高効率 (JIS) 三相モータ
- 単相モータ
- 単相レバーシブルモータ
- レデューサ (両軸形)
- オプション製品
- 防水形
- 安全増防爆形
- 従来製品互換
- 40W
- 60W
- 90W
- 0.1kW
- 0.2kW
- 0.25kW
- 0.4kW**
- 0.55kW
- 0.75kW
- 1.1kW
- 1.5kW
- 2.2kW
- 3.7kW

0.4kW ギャモータ・フランジ取付形・CNVM タイプ / 脚取付形・CNHM タイプ 高効率 (JIS) 三相モータ (屋内形・屋外形 / ブレーキ無・ブレーキ付)

■寸法図

図 C1 CNHM05-508R-ES-3, 5 / 仕様記号
(CNHM05-508R-ES-B-3, 5 / 仕様記号)

質量 kg	屋内形	屋外形
	13(16)	13(16)

仕様記号	屋内形	屋外形
	J □ NSLA	J □ ASLB

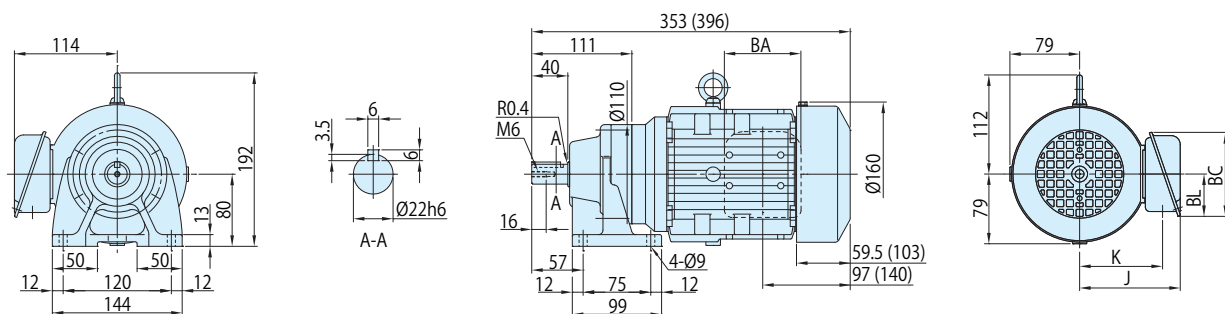


図 C2 CNHM05-5087-ES-6~35 / 仕様記号
(CNHM05-5087-ES-B-6~35 / 仕様記号)

質量 kg	屋内形	屋外形
	11(14)	11(14)

仕様記号	屋内形	屋外形
	J □ NSLA	J □ ASLB

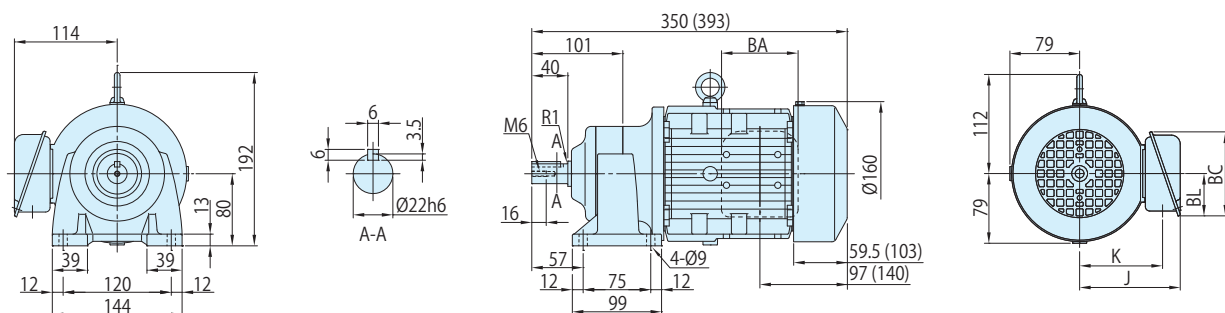
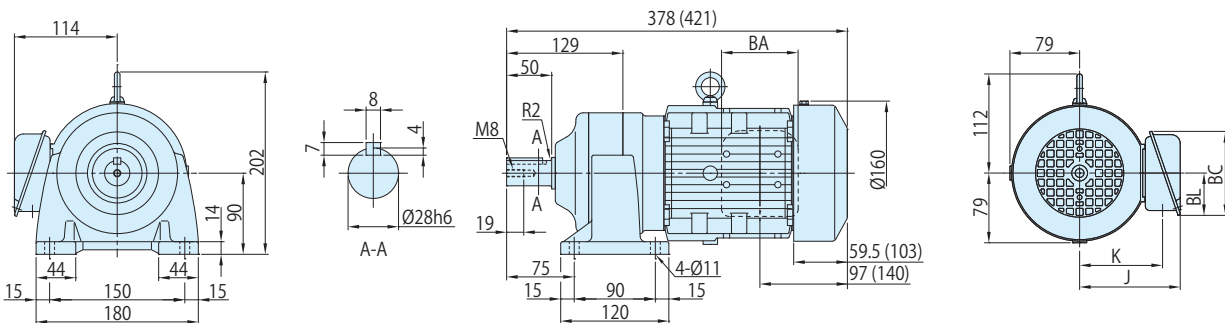


図 C3 CNHM05-5097-ES-43~59 / 仕様記号
(CNHM05-5097-ES-B-43~59 / 仕様記号)

質量 kg	屋内形	屋外形
	14(17)	14(17)

仕様記号	屋内形	屋外形
	J □ NSLA	J □ ASLB



注) 1. () 内はブレーキ付の形式、寸法、質量を示しますのでご注意ください。

2. 仕様記号の□は、200V 級は "2"、400V 級は "4" が入ります。詳細は C2 ~ C6 頁をご参照ください。

3. 低速軸径寸法: 寸法公差は、JIS B 0401-1998 "h6" です。

4. 軸端キー寸法: 寸法公差は、JIS B 1301-1996(ISO) キー及びキー溝 平行キー (普通形) に準拠しています。

5. 低速軸部の詳細寸法は、技術資料 E10 頁をご参照ください。

6. 屋外形は端子箱の向き (引出方向) が図面とは異なります。詳細は技術資料 E76 頁をご参照ください。

7. 本寸法図の寸法及び質量は、予告なしに変更することがあります。

	J	K	BA	BC	BL
屋内形	114	94	85	95	48
屋外形	141	105	100	131	75

ギヤモータ・フランジ取付形・CNVM タイプ / 脚取付形・CNHM タイプ 0.4kW

高効率 (JIS) 三相モータ (屋内形・屋外形 / ブレーキ無・ブレーキ付)

■寸法図

図 C1 CNHM05-5107-ES-71~119 / 仕様記号
(CNHM05-5107-ES-B-71~119 / 仕様記号)

質量 kg	屋内形	屋外形
	18(20)	18(20)

仕様記号	屋内形	屋外形
	J □ NSLA	J □ ASLB

図 C2 CNHM05-5127DR-ES-145~435 / 仕様記号
(CNHM05-5127DR-ES-B-145~435 / 仕様記号)

質量 kg	屋内形	屋外形
	37(40)	37(40)

仕様記号	屋内形	屋外形
	J □ NSLA	J □ ASLB

図 C3 CNHM05-5127DA-ES-559~731 / 仕様記号
(CNHM05-5127DA-ES-B-559~731 / 仕様記号)

質量 kg	屋内形	屋外形
	40(42)	41(43)

仕様記号	屋内形	屋外形
	J □ NSLA	J □ ASLB

- 注) 1. ()内はブレーキ付の形式、寸法、質量を示しますのでご注意ください。
2. 仕様記号の□は、200V級は"2"、400V級は"4"が入ります。詳細はC2～C6頁をご参照ください。
3. 低速軸径寸法：寸法公差は、JIS B 0401-1998 "h6" です。
4. 軸端キー寸法：寸法公差は、JIS B 1301-1996(ISO) キー及びキー溝 平行キー（普通形）に準拠しています。
5. 低速軸部の詳細寸法は、技術資料 E10 頁をご参照ください。
6. 屋外形は端子箱の向き（引出方向）が図面とは異なります。詳細は技術資料 E76 頁をご参照ください。
7. 本寸法図の寸法及び質量は、予告なしに変更することがあります。

	J	K	BA	BC	BL
屋内形	114	94	85	95	48
屋外形	141	105	100	131	75

- 概要
- ブレーキ無
- ブレーキ付
- 三相モータ
- プレミアム効率三相モータ
- インバータ用三相モータ
- インバータ用プレミアム効率三相モータ
- 高効率 (JIS) 三相モータ
- 単相モータ
- 単相レバーシブルモータ
- レデューサ (両軸形)
- オプション製品
- 防水形
- 安全増防爆形
- 従来製品互換
- 40W
- 60W
- 90W
- 0.1kW
- 0.2kW
- 0.25kW
- 0.4kW
- 0.55kW
- 0.75kW
- 1.1kW
- 1.5kW
- 2.2kW
- 3.7kW