

# 0.1kW ギャモータ・フランジ取付形・CNVM タイプ / 脚取付形・CNHM タイプ インバータ用三相モータ (屋内形・屋外形 / ブレーキ無・ブレーキ付)

## 形式記号

概要

形 式 記 号

仕 様 記 号

ブレーキ無

ブレーキ無 CN□M01 — 枠番 — AV — 減速比

① ② ③ ④ ⑤ ⑥

ブレーキ付

ブレーキ付 CN□M01 — 枠番 — AV — B — 減速比

仕様記号はモータに関わる仕様を表す記号です。  
B11 頁または各寸法図中の表記をご参照ください。

注) 形式記号の□には、H (脚取付) または V (フランジ取付) のいずれかが入ります。

## モータ特性表

三相モータ

| モータ容量 | 電圧 [V]          | 周波数 [Hz]    | 定格電流値 [A]             | 定格回転速度 [r/min]      | 耐熱クラス  | 保護方式          |
|-------|-----------------|-------------|-----------------------|---------------------|--------|---------------|
| 0.1kW | 200(34)/220(34) | 60(6)/60(6) | 0.83(0.75)/0.91(0.75) | 1750(120)/1760(120) | 130(B) | IP44<br>全閉外扇形 |
|       | 400(68)/440(68) | 60(6)/60(6) | 0.42(0.37)/0.46(0.38) | 1760(125)/1765(125) |        |               |

インバータ用三相モータ

## 選定表

| 減速比   | 出力回転数 |       |                    | 形式記号 (詳細は B10 頁)                      |         |              |               | 出力トルク Tout   |               | 低速軸許容ラジアル荷重 Pro |             | 寸法図        |          |          |          |
|-------|-------|-------|--------------------|---------------------------------------|---------|--------------|---------------|--------------|---------------|-----------------|-------------|------------|----------|----------|----------|
|       | r/min |       | 最高許容回転数<br>(120Hz) | 容量<br>記号                              | 枠<br>番  | 補助<br>形式     | 減速比           | N・m<br>60Hz  | kgf・m<br>60Hz | N<br>60Hz       | kgf<br>60Hz | フランジ<br>取付 | 脚取付      |          |          |
|       | 6Hz   | 60Hz  |                    |                                       |         |              |               |              |               |                 |             |            |          |          |          |
| 3     | 58.3  | 583   | 1167               | CNVM<br>(フランジ<br>取付)<br>CNHM<br>(脚取付) | 01      | -507R        | -AV (-B)-3    | 1.56         | 0.159         | 235             | 24.0        | C68 図 C1   | C71 図 C1 |          |          |
|       | 5     | 35.0  | 350                |                                       | 700     | 01           | -507R         | -AV (-B)-5   | 2.59          | 0.264           | 392         |            |          | 40.0     |          |
| 6     | 29.2  | 292   | 584                |                                       | 01      | -506H        | -AV (-B)-6    | 3.11         | 0.317         | 540             | 55.0        |            |          | C68 図 C2 | C71 図 C2 |
|       | 8     | 21.9  | 219                |                                       | 438     | 01           | -506H         | -AV (-B)-8   | 4.15          | 0.423           | 687         |            |          |          |          |
| 11    | 15.9  | 159   | 318                |                                       | 01      | -506H        | -AV (-B)-11   | 5.70         | 0.581         | 687             | 70.0        |            |          |          |          |
|       | 13    | 13.5  | 135                |                                       | 270     | 01           | -506H         | -AV (-B)-13  | 6.74          | 0.687           | 687         |            |          |          |          |
| 15    | 11.7  | 117   | 234                |                                       | 01      | -506H        | -AV (-B)-15   | 7.78         | 0.793         | 883             | 90.0        |            |          |          |          |
|       | 17    | 10.3  | 103                |                                       | 206     | 01           | -506H         | -AV (-B)-17  | 8.81          | 0.898           | 883         |            |          |          |          |
| 21    | 8.33  | 83.3  | 167                |                                       | 01      | -506H        | -AV (-B)-21   | 10.9         | 1.11          | 1180            | 120         |            |          |          |          |
|       | 25    | 7.00  | 70.0               |                                       | 140     | 01           | -506H         | -AV (-B)-25  | 13.0          | 1.32            | 1180        |            |          |          |          |
| 29    | 6.03  | 60.3  | 121                |                                       | 01      | -506H        | -AV (-B)-29   | 15.0         | 1.53          | 1230            | 125         |            |          |          |          |
|       | 35    | 5.00  | 50.0               |                                       | 100     | 01           | -506H         | -AV (-B)-35  | 18.1          | 1.85            | 1230        | 125        |          |          |          |
| 43    | 4.07  | 40.7  | 81.4               |                                       | 01      | -506H        | -AV (-B)-43   | 22.3         | 2.27          | 1230            | 125         |            |          |          |          |
|       | 51    | 3.43  | 34.3               |                                       | 68.6    | 01           | -506H         | -AV (-B)-51  | 26.4          | 2.70            | 1230        | 125        |          |          |          |
| 59    | 2.97  | 29.7  | 59.4               |                                       | 01      | -5077        | -AV (-B)-59   | 30.6         | 3.12          | 1670            | 170         | C68 図 C3   | C71 図 C3 |          |          |
|       | 71    | 2.46  | 24.6               |                                       | 49.2    | 01           | -5077         | -AV (-B)-71  | 36.8          | 3.75            | 1670        |            |          | 170      |          |
| 87    | 2.01  | 20.1  | 40.2               |                                       | 01      | -5087        | -AV (-B)-87   | 45.1         | 4.60          | 2700            | 275         | C69 図 C1   | C72 図 C1 |          |          |
|       | 103   | 1.70  | 17.0               |                                       | 33.4    | 01           | -5097         | -AV (-B)-103 | 51.6          | 5.26            | 3430        |            |          | 350      |          |
| 119   | 1.47  | 14.7  | 29.4               |                                       | 01      | -5097        | -AV (-B)-119  | 61.7         | 6.29          | 3430            | 350         | C69 図 C2   | C72 図 C2 |          |          |
|       | 145   | 1.21  | 12.1               |                                       | 24.2    | 01           | -5097DR       | -AV (-B)-145 | 71.2          | 7.26            | 3430        |            |          | 350      |          |
| 175   | 1.00  | 10.0  | 20.0               | 01                                    | -5097DR | -AV (-B)-175 | 86.0          | 8.76         | 3430          | 350             | C69 図 C3    | C72 図 C3   |          |          |          |
|       | 215   | 0.814 | 8.14               | 16.3                                  | 01      | -5097DR      | -AV (-B)-215  | 106          | 10.8          | 3430            |             |            | 350      |          |          |
| 40W   | 255   | 0.686 | 6.86               | 13.7                                  | 01      | -5097DR      | -AV (-B)-255  | 125          | 12.8          | 3430            | 350         |            |          |          |          |
|       | 295   | 0.593 | 5.93               | 11.9                                  | 01      | -5097DR      | -AV (-B)-295  | 145          | 14.8          | 3430            | 350         |            |          |          |          |
| 60W   | 355   | 0.493 | 4.93               | 9.86                                  | 01      | -5097DR      | -AV (-B)-355  | 174          | 17.8          | 3430            | 350         |            |          |          |          |
|       | 435   | 0.402 | 4.02               | 8.04                                  | 01      | -5107DR      | -AV (-B)-435  | 214          | 21.8          | 4660            | 475         | C70 図 C1   | C73 図 C1 |          |          |
| 90W   | 559   | 0.313 | 3.13               | 6.26                                  | 01      | -5107DA      | -AV (-B)-559  | 275          | 28.0          | 4660            | 475         |            |          |          |          |
| 0.1kW | 649   | 0.270 | 2.70               | 5.40                                  | 01      | -5107DA      | -AV (-B)-649  | 319          | 32.5          | 4660            | 475         | C70 図 C2   | C73 図 C2 |          |          |
|       | 731   | 0.239 | 2.39               | 4.78                                  | 01      | -5107DA      | -AV (-B)-731  | 359          | 36.6          | 4660            | 475         |            |          |          |          |
| 0.2kW | 841   | 0.208 | 2.08               | 4.16                                  | 01      | -5127DA      | -AV (-B)-841  | 413          | 42.1          | 7260            | 740         | C70 図 C3   | C73 図 C3 |          |          |
|       | 1003  | 0.174 | 1.74               | 3.48                                  | 01      | -5127DA      | -AV (-B)-1003 | 493          | 50.2          | 7260            | 740         |            |          |          |          |

注) 1. 出力回転数は、モータ回転数 60Hz : 1750r/min, 6Hz : 175r/min としたときの代表値です。詳細は技術資料「モータ部」を参照ください。

2. 低速軸許容ラジアル荷重は、低速軸中央の位置の値です。

3. ( ) 内はブレーキ付の形式を示します。(オプションのワンタッチゆるめ仕様 (E29 頁参照) の場合は、"-C" となります。)

4. 枠番末尾に「R」の付く機種は、トラクションドライブ機種です。ご使用にあたっては B15 頁の選定資料をご参照ください。

# ギヤモータ・フランジ取付形・CNVM タイプ / 脚取付形・CNHM タイプ インバータ用三相モータ (屋内形・屋外形 / ブレーキ無・ブレーキ付)

# 0.1kW

## ■寸法図

**図 C1** CNVM01-507R-AV-3, 5 / 仕様記号  
(CNVM01-507R-AV-B-3, 5 / 仕様記号)

| 質量 kg | 屋内形      | 屋外形      |
|-------|----------|----------|
|       | 7.0(8.5) | 7.0(8.5) |

| 仕様記号 | 屋内形      | 屋外形      |
|------|----------|----------|
|      | J □ NPLA | J □ AALB |

**図 C2** CNVM01-506H-AV-6~51 / 仕様記号  
(CNVM01-506H-AV-B-6~51 / 仕様記号)

| 質量 kg | 屋内形      | 屋外形      |
|-------|----------|----------|
|       | 6.5(8.0) | 6.5(8.0) |

| 仕様記号 | 屋内形      | 屋外形      |
|------|----------|----------|
|      | J □ NPLA | J □ AALB |

**図 C3** CNVM01-5077-AV-59, 71 / 仕様記号  
(CNVM01-5077-AV-B-59, 71 / 仕様記号)

| 質量 kg | 屋内形      | 屋外形      |
|-------|----------|----------|
|       | 6.5(8.0) | 7.0(8.0) |

| 仕様記号 | 屋内形      | 屋外形      |
|------|----------|----------|
|      | J □ NPLA | J □ AALB |

- 注) 1. ( )内はブレーキ付の形式、寸法、質量を示しますのでご注意ください。  
 2. 仕様記号の□は、200V級は"2"、400V級は"4"が入ります。詳細はC2～C6頁をご参照ください。  
 3. 低速軸径寸法：寸法公差は、JIS B 0401-1998 "h6" です。  
 4. 軸端キー寸法：寸法公差は、JIS B 1301-1996(ISO) キー及びキー溝 平行キー（普通形）に準拠しています。  
 5. 低速軸部の詳細寸法は、技術資料 E10 頁をご参照ください。  
 6. 屋外形は端子箱の向き（引出方向）が図面とは異なります。詳細は技術資料 E76 頁をご参照ください。  
 7. 本寸法図の寸法及び質量は、予告なしに変更することがあります。

|     | J   | K    | BA   | BC | BL |
|-----|-----|------|------|----|----|
| 屋内形 | 85  | 70.5 | 81.5 | 62 | 31 |
| 屋外形 | 105 | 81   | 60   | 85 | 52 |

- 概要
- ブレーキ無
- ブレーキ付
- 三相モータ
- プレミアム効率三相モータ
- インバータ用三相モータ
- インバータ用プレミアム効率三相モータ
- 高効率 (JIS) 三相モータ
- 単相モータ
- 単相レバーシプルモータ
- レデューサ (両軸形)
- オプション製品
- 防水形
- 安全増防爆形
- 従来製品互換
- 40W
- 60W
- 90W
- 0.1kW**
- 0.2kW
- 0.25kW
- 0.4kW
- 0.55kW
- 0.75kW
- 1.1kW
- 1.5kW
- 2.2kW
- 3.7kW

# 0.1kW ギャモータ・フランジ取付形・CNVM タイプ / 脚取付形・CNHM タイプ インバータ用三相モータ (屋内形・屋外形 / ブレーキ無・ブレーキ付)

## ■寸法図

図 C1 CNVM01-5087-AV-87 / 仕様記号  
(CNVM01-5087-AV-B-87 / 仕様記号)

| 質量 kg | 屋内形      | 屋外形      |
|-------|----------|----------|
|       | 7.0(8.5) | 7.0(8.5) |

| 仕様記号 | 屋内形      | 屋外形      |
|------|----------|----------|
|      | J □ NPLA | J □ AALB |

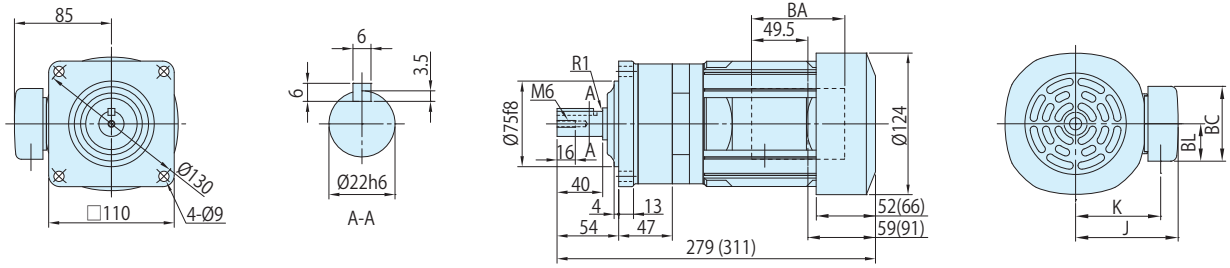


図 C2 CNVM01-5097-AV-103, 119 / 仕様記号  
(CNVM01-5097-AV-B-103, 119 / 仕様記号)

| 質量 kg | 屋内形    | 屋外形    |
|-------|--------|--------|
|       | 10(11) | 10(11) |

| 仕様記号 | 屋内形      | 屋外形      |
|------|----------|----------|
|      | J □ NPLA | J □ AALB |

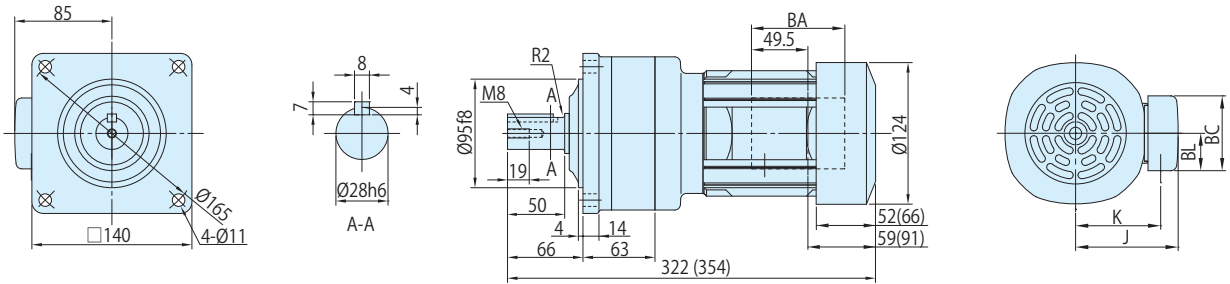
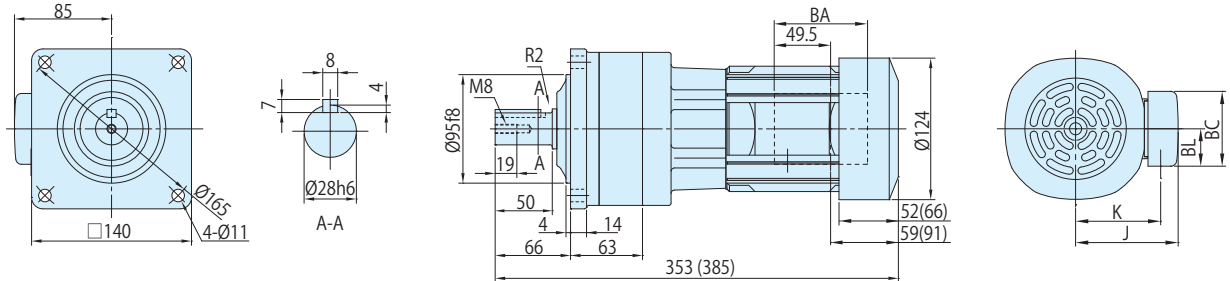


図 C3 CNVM01-5097DR-AV-145~355 / 仕様記号  
(CNVM01-5097DR-AV-B-145~355 / 仕様記号)

| 質量 kg | 屋内形    | 屋外形    |
|-------|--------|--------|
|       | 10(12) | 11(12) |

| 仕様記号 | 屋内形      | 屋外形      |
|------|----------|----------|
|      | J □ NPLA | J □ AALB |



- 注) 1. ( ) 内はブレーキ付の形式、寸法、質量を示しますのでご注意ください。  
 2. 仕様記号の□は、200V級は"2"、400V級は"4"が入ります。詳細はC2～C6頁をご参照ください。  
 3. 低速軸径寸法：寸法公差は、JIS B 0401-1998 "h6" です。  
 4. 軸端キー寸法：寸法公差は、JIS B 1301-1996(ISO) キー及びキー溝 平行キー (普通形) に準拠しています。  
 5. 低速軸部の詳細寸法は、技術資料 E10 頁をご参照ください。  
 6. 屋外形は端子箱の向き (引出方向) が図面とは異なります。詳細は技術資料 E76 頁をご参照ください。  
 7. 本寸法図の寸法及び質量は、予告なしに変更することがあります。

|     | J   | K    | BA   | BC | BL |
|-----|-----|------|------|----|----|
| 屋内形 | 85  | 70.5 | 81.5 | 62 | 31 |
| 屋外形 | 105 | 81   | 60   | 85 | 52 |

# ギヤモータ・フランジ取付形・CNVM タイプ / 脚取付形・CNHM タイプ インバータ用三相モータ (屋内形・屋外形 / ブレーキ無・ブレーキ付) **0.1kW**

## ■寸法図

**図 C1** CNVM01-5107DR-AV-435 / 仕様記号  
(CNVM01-5107DR-AV-B-435 / 仕様記号)

| 質量 kg | 屋内形    | 屋外形    |
|-------|--------|--------|
|       | 14(15) | 14(15) |

| 仕様記号 | 屋内形      | 屋外形      |
|------|----------|----------|
|      | J □ NPLA | J □ AALB |

**図 C2** CNVM01-5107DA-AV-559~731 / 仕様記号  
(CNVM01-5107DA-AV-B-559~731 / 仕様記号)

| 質量 kg | 屋内形    | 屋外形    |
|-------|--------|--------|
|       | 14(16) | 14(16) |

| 仕様記号 | 屋内形      | 屋外形      |
|------|----------|----------|
|      | J □ NPLA | J □ AALB |

**図 C3** CNVM01-5127DA-AV-841, 1003 / 仕様記号  
(CNVM01-5127DA-AV-B-841, 1003 / 仕様記号)

| 質量 kg | 屋内形    | 屋外形    |
|-------|--------|--------|
|       | 33(34) | 33(35) |

| 仕様記号 | 屋内形      | 屋外形      |
|------|----------|----------|
|      | J □ NPLA | J □ AALB |

- 注) 1. ( )内はブレーキ付の形式、寸法、質量を示しますのでご注意ください。  
 2. 仕様記号の□は、200V級は"2"、400V級は"4"が入ります。詳細はC2～C6頁をご参照ください。  
 3. 低速軸径寸法: 寸法公差は、JIS B 0401-1998 "h6" です。  
 4. 軸端キー寸法: 寸法公差は、JIS B 1301-1996(ISO) キー及びキー溝 平行キー (普通形) に準拠しています。  
 5. 低速軸部の詳細寸法は、技術資料 E10 頁をご参照ください。  
 6. 屋外形は端子箱の向き (引出方向) が図面とは異なります。詳細は技術資料 E76 頁をご参照ください。  
 7. 本寸法図の寸法及び質量は、予告なしに変更することがあります。

|     | J   | K    | BA   | BC | BL |
|-----|-----|------|------|----|----|
| 屋内形 | 85  | 70.5 | 81.5 | 62 | 31 |
| 屋外形 | 105 | 81   | 60   | 85 | 52 |

- 概要
- ブレーキ無
- ブレーキ付
- 三相モータ
- プレミアム効率三相モータ
- インバータ用三相モータ
- インバータ用プレミアム効率三相モータ
- 高効率 (JIS) 三相モータ
- 単相モータ
- 単相レバーシブルモータ
- レデューサ (両軸形)
- オプション製品
- 防水形
- 安全増防爆形
- 従来製品互換
- 40W
- 60W
- 90W
- 0.1kW**
- 0.2kW
- 0.25kW
- 0.4kW
- 0.55kW
- 0.75kW
- 1.1kW
- 1.5kW
- 2.2kW
- 3.7kW

# 0.1kW ギャモータ・フランジ取付形・CNVM タイプ / 脚取付形・CNHM タイプ インバータ用三相モータ (屋内形・屋外形 / ブレーキ無・ブレーキ付)

## ■寸法図

図 C1 CNHM01-507R-AV-3, 5 / 仕様記号  
(CNHM01-507R-AV-B-3, 5 / 仕様記号)

| 質量 kg | 屋内形      | 屋外形      |
|-------|----------|----------|
|       | 7.0(8.5) | 7.0(8.5) |

| 仕様記号 | 屋内形      | 屋外形      |
|------|----------|----------|
|      | J □ NPLA | J □ AALB |

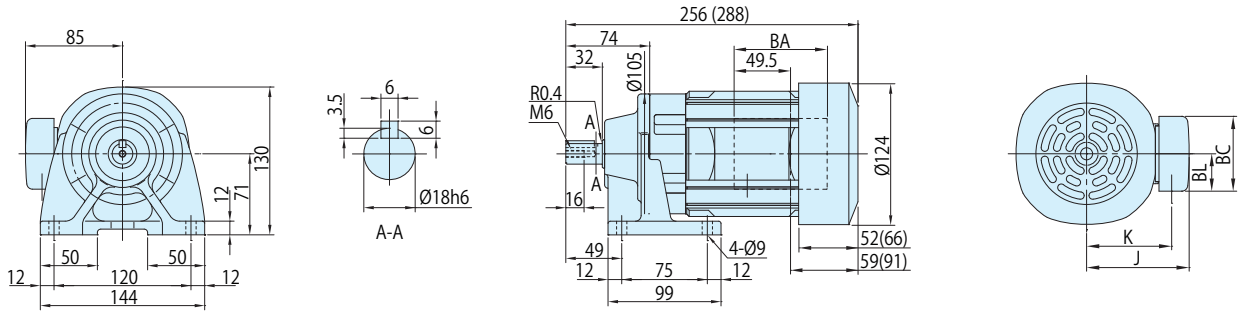


図 C2 CNHM01-506H-AV-6~51 / 仕様記号  
(CNHM01-506H-AV-B-6~51 / 仕様記号)

| 質量 kg | 屋内形      | 屋外形      |
|-------|----------|----------|
|       | 6.5(8.0) | 6.5(8.0) |

| 仕様記号 | 屋内形      | 屋外形      |
|------|----------|----------|
|      | J □ NPLA | J □ AALB |

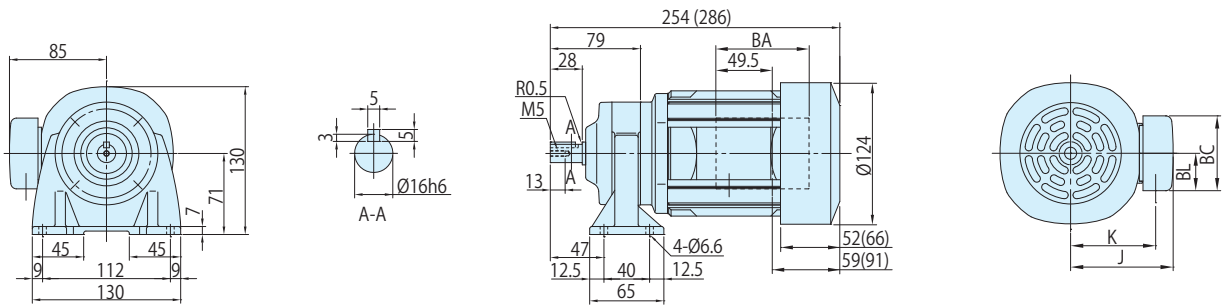
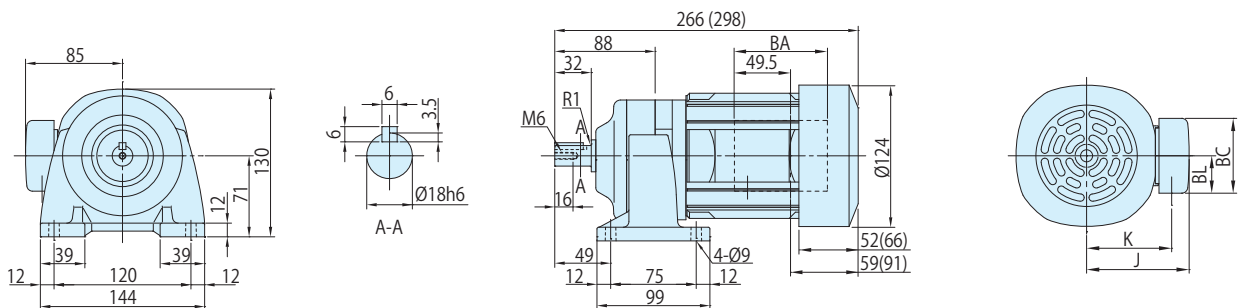


図 C3 CNHM01-5077-AV-59, 71 / 仕様記号  
(CNHM01-5077-AV-B-59, 71 / 仕様記号)

| 質量 kg | 屋内形      | 屋外形      |
|-------|----------|----------|
|       | 7.0(8.5) | 7.0(8.5) |

| 仕様記号 | 屋内形      | 屋外形      |
|------|----------|----------|
|      | J □ NPLA | J □ AALB |



- 注) 1. ( ) 内はブレーキ付の形式、寸法、質量を示しますのでご注意ください。  
 2. 仕様記号の□は、200V級は"2"、400V級は"4"が入ります。詳細はC2～C6頁をご参照ください。  
 3. 低速軸径寸法：寸法公差は、JIS B 0401-1998 "h6" です。  
 4. 軸端キー寸法：寸法公差は、JIS B 1301-1996(ISO) キー及びキー溝 平行キー (普通形) に準拠しています。  
 5. 低速軸部の詳細寸法は、技術資料 E10 頁をご参照ください。  
 6. 屋外形は端子箱の向き (引出方向) が図面とは異なります。詳細は技術資料 E76 頁をご参照ください。  
 7. 本寸法図の寸法及び質量は、予告なしに変更することがあります。

|     | J   | K    | BA   | BC | BL |
|-----|-----|------|------|----|----|
| 屋内形 | 85  | 70.5 | 81.5 | 62 | 31 |
| 屋外形 | 105 | 81   | 60   | 85 | 52 |

# ギヤモータ・フランジ取付形・CNVM タイプ / 脚取付形・CNHM タイプ インバータ用三相モータ (屋内形・屋外形 / ブレーキ無・ブレーキ付) **0.1kW**

## ■寸法図

**図 C1** CNHM01-5087-AV-87 / 仕様記号  
(CNHM01-5087-AV-B-87 / 仕様記号)

| 質量 kg | 屋内形      | 屋外形      |
|-------|----------|----------|
|       | 7.5(9.0) | 7.5(9.0) |

| 仕様記号 | 屋内形      | 屋外形      |
|------|----------|----------|
|      | J □ NPLA | J □ AALB |

**図 C2** CNHM01-5097-AV-103, 119 / 仕様記号  
(CNHM01-5097-AV-B-103, 119 / 仕様記号)

| 質量 kg | 屋内形    | 屋外形    |
|-------|--------|--------|
|       | 12(12) | 10(12) |

| 仕様記号 | 屋内形      | 屋外形      |
|------|----------|----------|
|      | J □ NPLA | J □ AALB |

**図 C3** CNHM01-5097DR-AV-145~355 / 仕様記号  
(CNHM01-5097DR-AV-B-145~355 / 仕様記号)

| 質量 kg | 屋内形    | 屋外形    |
|-------|--------|--------|
|       | 11(12) | 11(12) |

| 仕様記号 | 屋内形      | 屋外形      |
|------|----------|----------|
|      | J □ NPLA | J □ AALB |

- 注) 1. ( )内はブレーキ付の形式、寸法、質量を示しますのでご注意ください。  
 2. 仕様記号の□は、200V級は"2"、400V級は"4"が入ります。詳細はC2～C6頁をご参照ください。  
 3. 低速軸径寸法：寸法公差は、JIS B 0401-1998 "h6" です。  
 4. 軸端キー寸法：寸法公差は、JIS B 1301-1996(ISO) キー及びキー溝 平行キー（普通形）に準拠しています。  
 5. 低速軸部の詳細寸法は、技術資料 E10 頁をご参照ください。  
 6. 屋外形は端子箱の向き（引出方向）が図面とは異なります。詳細は技術資料 E76 頁をご参照ください。  
 7. 本寸法図の寸法及び質量は、予告なしに変更することがあります。

|     | J   | K    | BA   | BC | BL |
|-----|-----|------|------|----|----|
| 屋内形 | 85  | 70.5 | 81.5 | 62 | 31 |
| 屋外形 | 105 | 81   | 60   | 85 | 52 |

- 概要
- ブレーキ無
- ブレーキ付
- 三相モータ
- プレミアム効率三相モータ
- インバータ用三相モータ
- インバータ用プレミアム効率三相モータ
- 高効率 (JIS) 三相モータ
- 単相モータ
- 単相レバーシブルモータ
- レデュース (両軸形)
- オプション製品
- 防水形
- 安全増防爆形
- 従来製品互換
- 40W
- 60W
- 90W
- 0.1kW**
- 0.2kW
- 0.25kW
- 0.4kW
- 0.55kW
- 0.75kW
- 1.1kW
- 1.5kW
- 2.2kW
- 3.7kW



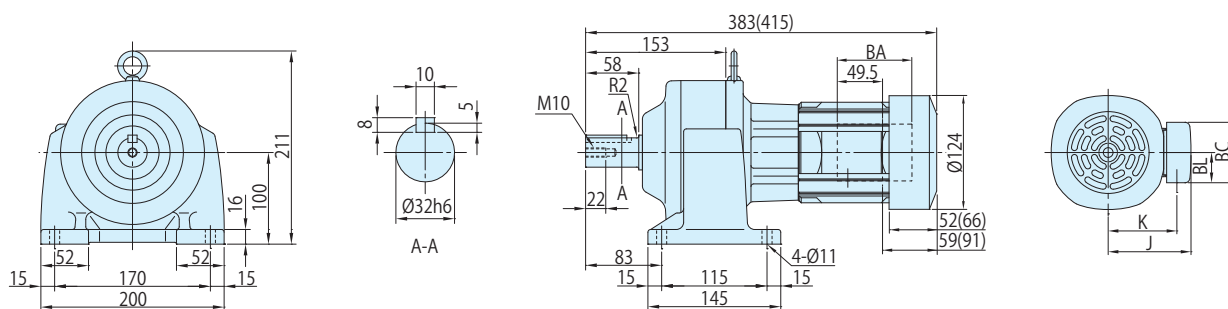
# 0.1kW ギャモータ・フランジ取付形・CNVM タイプ / 脚取付形・CNHM タイプ インバータ用三相モータ (屋内形・屋外形 / ブレーキ無・ブレーキ付)

## ■寸法図

**図 C1** CNHM01-5107DR-AV-435 / 仕様記号  
(CNHM01-5107DR-AV-B-435 / 仕様記号)

| 質量 kg | 屋内形    | 屋外形    |
|-------|--------|--------|
|       | 15(16) | 15(16) |

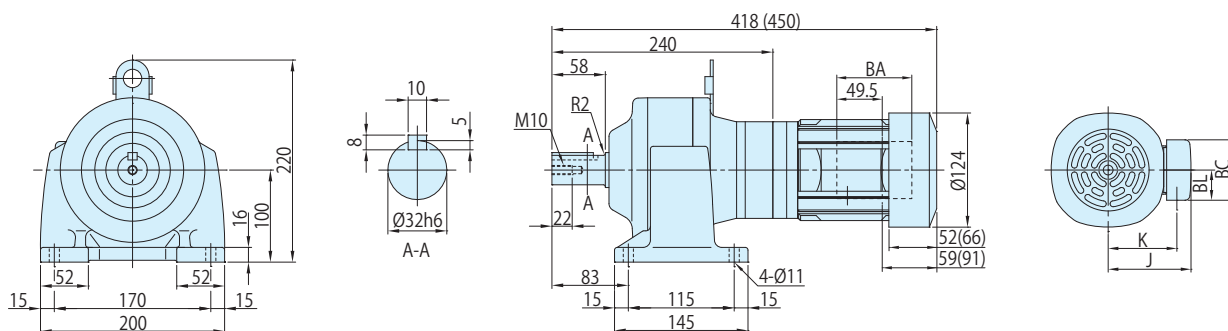
| 仕様記号 | 屋内形      | 屋外形      |
|------|----------|----------|
|      | J □ NPLA | J □ AALB |



**図 C2** CNHM01-5107DA-AV-559~731 / 仕様記号  
(CNHM01-5107DA-AV-B-559~731 / 仕様記号)

| 質量 kg | 屋内形    | 屋外形    |
|-------|--------|--------|
|       | 15(17) | 15(17) |

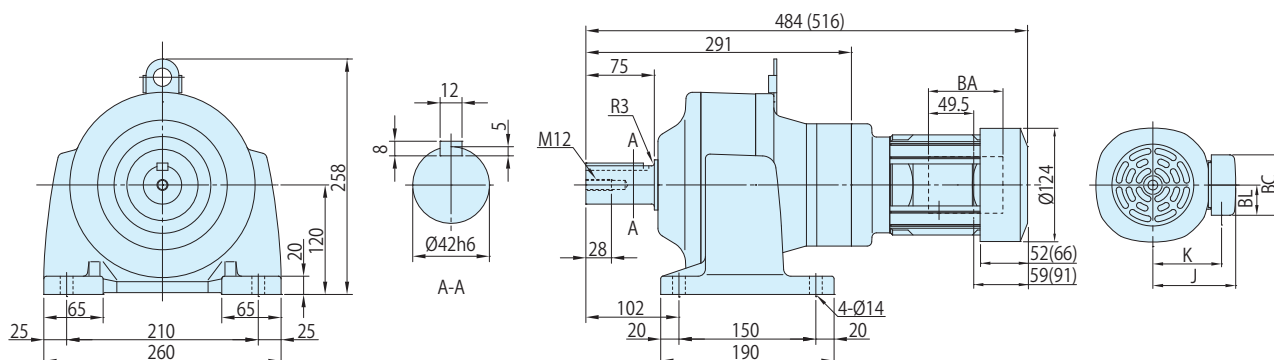
| 仕様記号 | 屋内形      | 屋外形      |
|------|----------|----------|
|      | J □ NPLA | J □ AALB |



**図 C3** CNHM01-5127DA-AV-841, 1003 / 仕様記号  
(CNHM01-5127DA-AV-B-841, 1003 / 仕様記号)

| 質量 kg | 屋内形    | 屋外形    |
|-------|--------|--------|
|       | 35(37) | 35(37) |

| 仕様記号 | 屋内形      | 屋外形      |
|------|----------|----------|
|      | J □ NPLA | J □ AALB |



- 注) 1. ( ) 内はブレーキ付の形式、寸法、質量を示しますのでご注意ください。  
 2. 仕様記号の□は、200V 級は "2"、400V 級は "4" が入ります。詳細は C2 ~ C6 頁をご参照ください。  
 3. 低速軸径寸法: 寸法公差は、JIS B 0401-1998 "h6" です。  
 4. 軸端キー寸法: 寸法公差は、JIS B 1301-1996(ISO) キー及びキー溝 平行キー (普通形) に準拠しています。  
 5. 低速軸部の詳細寸法は、技術資料 E10 頁をご参照ください。  
 6. 屋外形は端子箱の向き (引出方向) が図面とは異なります。詳細は技術資料 E76 頁をご参照ください。  
 7. 本寸法図の寸法及び質量は、予告なしに変更することがあります。

|     | J   | K    | BA   | BC | BL |
|-----|-----|------|------|----|----|
| 屋内形 | 85  | 70.5 | 81.5 | 62 | 31 |
| 屋外形 | 105 | 81   | 60   | 85 | 52 |

# ギヤモータ・フランジ取付形・CNVM タイプ / 脚取付形・CNHM タイプ インバータ用三相モータ (屋内形・屋外形 / ブレーキ無・ブレーキ付)

# 0.2kW

## 形式記号

| 形式記号  |        |   |    | 仕様記号 |    |   |     |   |     |   |   |   |   |   |  |
|-------|--------|---|----|------|----|---|-----|---|-----|---|---|---|---|---|--|
| ブレーキ無 | CN□M02 | — | 枠番 | —    | AV | — | 減速比 | / | ①   | ② | ③ | ④ | ⑤ | ⑥ |  |
| ブレーキ付 | CN□M02 | — | 枠番 | —    | AV | — | B   | — | 減速比 |   |   |   |   |   |  |

仕様記号はモータに関する仕様を表す記号です。  
B11 頁または各寸法図中の表記をご参照ください。

注) 形式記号の□には、H (脚取付) または V (フランジ取付) のいずれかが入ります。

## モータ特性表

| モータ容量 | 電圧 [V]          | 周波数 [Hz]    | 定格電流値 [A]             | 定格回転速度 [r/min]      | 耐熱クラス  | 保護方式          |
|-------|-----------------|-------------|-----------------------|---------------------|--------|---------------|
| 0.2kW | 200(34)/220(34) | 60(6)/60(6) | 1.5(1.5)/1.6(1.5)     | 1750(130)/1760(130) | 130(B) | IP44<br>全閉外扇形 |
|       | 400(68)/440(68) | 60(6)/60(6) | 0.74(0.73)/0.84(0.72) | 1755(130)/1765(130) |        |               |

## 選定表

| 減速比  | 出力回転数 |      |                    | 形式記号 (詳細は B10 頁)                      |         |               |              | 出力トルク Tout |       | 低速軸許容ラジアル荷重 Pro |      | 寸法図        |          |
|------|-------|------|--------------------|---------------------------------------|---------|---------------|--------------|------------|-------|-----------------|------|------------|----------|
|      | r/min |      | 最高許容回転数<br>(120Hz) | 容量<br>記号                              | 枠<br>番  | 補助<br>形式      | 減速比          | N・m        | kgf・m | N               | kgf  | フランジ<br>取付 | 脚取付      |
|      | 6Hz   | 60Hz |                    |                                       |         |               |              | 60Hz       | 60Hz  | 60Hz            | 60Hz |            |          |
| 3    | 58.3  | 583  | 1167               | CNVM<br>(フランジ<br>取付)<br>CNHM<br>(脚取付) | 02      | -507R         | -AV (-B)-3   | 3.11       | 0.317 | 235             | 24.0 | C76 図 C1   | C79 図 C1 |
| 5    | 35.0  | 350  | 700                |                                       | 02      | -507R         | -AV (-B)-5   | 5.18       | 0.528 | 392             | 40.0 |            |          |
| 6    | 29.2  | 292  | 584                |                                       | 02      | -506H         | -AV (-B)-6   | 6.22       | 0.634 | 540             | 55.0 |            |          |
| 8    | 21.9  | 219  | 438                |                                       | 02      | -506H         | -AV (-B)-8   | 8.29       | 0.846 | 687             | 70.0 |            |          |
| 11   | 15.9  | 159  | 318                |                                       | 02      | -506H         | -AV (-B)-11  | 11.4       | 1.16  | 687             | 70.0 |            |          |
| 13   | 13.5  | 135  | 270                |                                       | 02      | -506H         | -AV (-B)-13  | 13.5       | 1.37  | 687             | 70.0 |            |          |
| 15   | 11.7  | 117  | 234                |                                       | 02      | -506H         | -AV (-B)-15  | 15.6       | 1.59  | 883             | 90.0 |            |          |
| 17   | 10.3  | 103  | 206                |                                       | 02      | -506H         | -AV (-B)-17  | 17.6       | 1.80  | 883             | 90.0 |            |          |
| 21   | 8.33  | 83.3 | 167                |                                       | 02      | -506H         | -AV (-B)-21  | 21.8       | 2.22  | 1180            | 120  |            |          |
| 25   | 7.00  | 70.0 | 140                |                                       | 02      | -506H         | -AV (-B)-25  | 25.9       | 2.64  | 1180            | 120  |            |          |
| 29   | 6.03  | 60.3 | 121                |                                       | 02      | -5077         | -AV (-B)-29  | 30.1       | 3.07  | 1670            | 170  |            |          |
| 35   | 5.00  | 50.0 | 100                |                                       | 02      | -5077         | -AV (-B)-35  | 36.3       | 3.70  | 1670            | 170  |            |          |
| 43   | 4.07  | 40.7 | 81.4               |                                       | 02      | -5077         | -AV (-B)-43  | 44.6       | 4.54  | 1670            | 170  |            |          |
| 51   | 3.43  | 34.3 | 68.6               |                                       | 02      | -5087         | -AV (-B)-51  | 52.9       | 5.39  | 2700            | 275  |            |          |
| 59   | 2.97  | 29.7 | 59.4               |                                       | 02      | -5087         | -AV (-B)-59  | 61.2       | 6.24  | 2700            | 275  |            |          |
| 71   | 2.46  | 24.6 | 49.2               |                                       | 02      | -5097         | -AV (-B)-71  | 73.6       | 7.50  | 3430            | 350  |            |          |
| 87   | 2.01  | 20.1 | 40.2               |                                       | 02      | -5097         | -AV (-B)-87  | 90.2       | 9.20  | 3430            | 350  |            |          |
| 103  | 1.70  | 17.0 | 33.4               |                                       | 02      | -5097         | -AV (-B)-103 | 103        | 10.5  | 3430            | 350  |            |          |
| 119  | 1.47  | 14.7 | 29.4               |                                       | 02      | -5097         | -AV (-B)-119 | 123        | 12.6  | 3430            | 350  |            |          |
| 145  | 1.21  | 12.1 | 24.2               | 02                                    | -5097DR | -AV (-B)-145  | 142          | 14.5       | 3430  | 350             |      |            |          |
| 175  | 1.00  | 10.0 | 20.0               | 02                                    | -5097DR | -AV (-B)-175  | 172          | 17.5       | 3430  | 350             |      |            |          |
| 215  | 0.814 | 8.14 | 16.3               | 02                                    | -5107DR | -AV (-B)-215  | 211          | 21.5       | 4660  | 475             |      |            |          |
| 255  | 0.686 | 6.86 | 13.7               | 02                                    | -5107DR | -AV (-B)-255  | 250          | 25.5       | 4660  | 475             |      |            |          |
| 295  | 0.593 | 5.93 | 11.9               | 02                                    | -5107DR | -AV (-B)-295  | 290          | 29.5       | 4660  | 475             |      |            |          |
| 355  | 0.493 | 4.93 | 9.86               | 02                                    | -5107DR | -AV (-B)-355  | *340         | *34.7      | 4660  | 475             |      |            |          |
| 435  | 0.402 | 4.02 | 8.04               | 02                                    | -5117DR | -AV (-B)-435  | 427          | 43.6       | 5690  | 580             |      |            |          |
| 559  | 0.313 | 3.13 | 6.26               | 02                                    | -5127DA | -AV (-B)-559  | 549          | 56.0       | 7260  | 740             |      |            |          |
| 649  | 0.270 | 2.70 | 5.40               | 02                                    | -5127DA | -AV (-B)-649  | 638          | 65.0       | 7260  | 740             |      |            |          |
| 731  | 0.239 | 2.39 | 4.78               | 02                                    | -5127DA | -AV (-B)-731  | *711         | *72.5      | 7260  | 740             |      |            |          |
| 841  | 0.208 | 2.08 | 4.16               | 02                                    | -5127DA | -AV (-B)-841  | *665         | *67.8      | 7260  | 740             |      |            |          |
| 1003 | 0.174 | 1.74 | 3.48               | 02                                    | -5127DA | -AV (-B)-1003 | *762         | *77.7      | 7260  | 740             |      |            |          |

注) 1. 出力回転数は、モータ回転数 60Hz : 1750r/min, 6Hz : 175r/min としたときの代表値です。詳細は技術資料「モータ部」を参照ください。  
 2. 低速軸許容ラジアル荷重は、低速軸中央の位置の値です。  
 3. ( ) 内はブレーキ付の形式を示します。(オプションのワンタッチゆるめ仕様 (E29 頁参照) の場合は、"-C" となります。)  
 4. 枠番末尾に「R」の付く機種は、トラクションドライブ機種です。ご使用にあたっては B15 頁の選定資料をご参照ください。  
 5. \* 印はトルク制限機種です。出力トルクにご注意ください。

- 概要
- ブレーキ無
- ブレーキ付
- 三相モータ
- プレミアム効率三相モータ
- インバータ用三相モータ
- インバータ用プレミアム効率三相モータ
- 高効率 (JIS) 三相モータ
- 単相モータ
- 単相レバーシプルモータ
- レデュース (両軸形)
- オプション製品
- 防水形
- 安全増防爆形
- 従来製品互換
- 40W
- 60W
- 90W
- 0.1kW
- 0.2kW
- 0.25kW
- 0.4kW
- 0.55kW
- 0.75kW
- 1.1kW
- 1.5kW
- 2.2kW
- 3.7kW



# 0.2kW ギャモータ・フランジ取付形・CNVM タイプ / 脚取付形・CNHM タイプ インバータ用三相モータ (屋内形・屋外形 / ブレーキ無・ブレーキ付)

## ■寸法図

図 C1 CNVM02-507R-AV-3, 5 / 仕様記号  
(CNVM02-507R-AV-B-3, 5 / 仕様記号)

| 質量 kg | 屋内形      | 屋外形      |
|-------|----------|----------|
|       | 8.0(9.5) | 8.5(9.5) |

| 仕様記号 | 屋内形      | 屋外形      |
|------|----------|----------|
|      | J □ NPLA | J □ AALB |

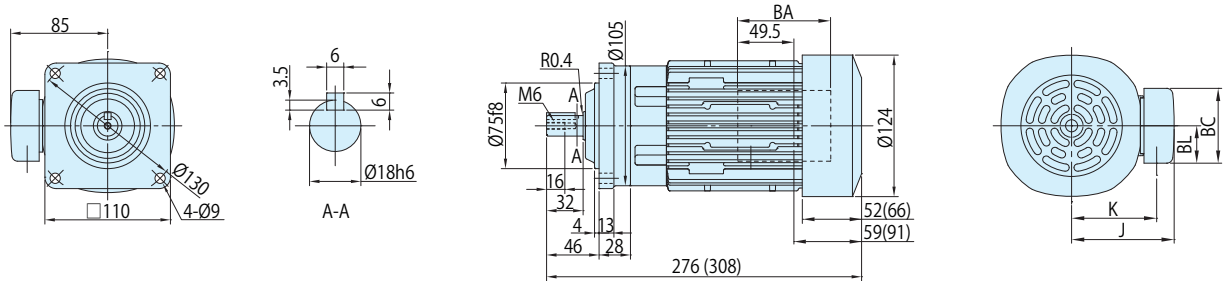


図 C2 CNVM02-506H-AV-6~25 / 仕様記号  
(CNVM02-506H-AV-B-6~25 / 仕様記号)

| 質量 kg | 屋内形      | 屋外形      |
|-------|----------|----------|
|       | 7.5(9.0) | 8.0(9.0) |

| 仕様記号 | 屋内形      | 屋外形      |
|------|----------|----------|
|      | J □ NPLA | J □ AALB |

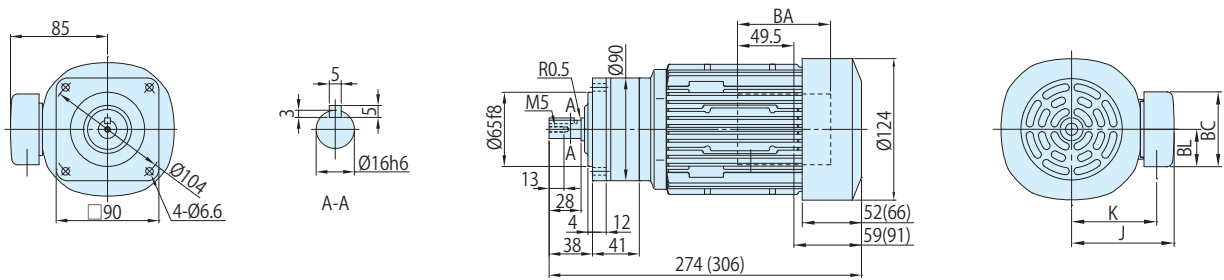
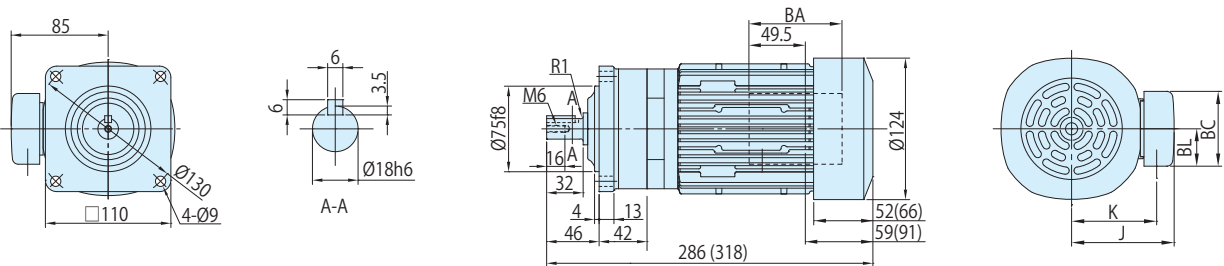


図 C3 CNVM02-5077-AV-29~43 / 仕様記号  
(CNVM02-5077-AV-B-29~43 / 仕様記号)

| 質量 kg | 屋内形      | 屋外形      |
|-------|----------|----------|
|       | 8.0(9.0) | 8.0(9.5) |

| 仕様記号 | 屋内形      | 屋外形      |
|------|----------|----------|
|      | J □ NPLA | J □ AALB |



- 注) 1. ( ) 内はブレーキ付の形式、寸法、質量を示しますのでご注意ください。  
 2. 仕様記号の□は、200V級は"2"、400V級は"4"が入ります。詳細はC2～C6頁をご参照ください。  
 3. 低速軸径寸法：寸法公差は、JIS B 0401-1998 "h6" です。  
 4. 軸端キー寸法：寸法公差は、JIS B 1301-1996(ISO) キー及びキー溝 平行キー (普通形) に準拠しています。  
 5. 低速軸部の詳細寸法は、技術資料 E10 頁をご参照ください。  
 6. 屋外形は端子箱の向き (引出方向) が図面とは異なります。詳細は技術資料 E76 頁をご参照ください。  
 7. 本寸法図の寸法及び質量は、予告なしに変更することがあります。

|     | J   | K    | BA   | BC | BL |
|-----|-----|------|------|----|----|
| 屋内形 | 85  | 70.5 | 81.5 | 62 | 31 |
| 屋外形 | 105 | 81   | 60   | 85 | 52 |

# ギヤモータ・フランジ取付形・CNVM タイプ / 脚取付形・CNHM タイプ インバータ用三相モータ (屋内形・屋外形 / ブレーキ無・ブレーキ付)

# 0.2kW

## ■寸法図

**図 C1** CNVM02-5087-AV-51, 59 / 仕様記号  
(CNVM02-5087-AV-B-51, 59 / 仕様記号)

| 質量 kg | 屋内形      | 屋外形      |
|-------|----------|----------|
|       | 8.0(9.5) | 8.5(9.5) |

| 仕様記号 | 屋内形      | 屋外形      |
|------|----------|----------|
|      | J □ NPLA | J □ AALB |

**図 C2** CNVM02-5097-AV-71~119 / 仕様記号  
(CNVM02-5097-AV-B-71~119 / 仕様記号)

| 質量 kg | 屋内形    | 屋外形    |
|-------|--------|--------|
|       | 11(12) | 11(12) |

| 仕様記号 | 屋内形      | 屋外形      |
|------|----------|----------|
|      | J □ NPLA | J □ AALB |

**図 C3** CNVM02-5097DR-AV-145, 175 / 仕様記号  
(CNVM02-5097DR-AV-B-145, 175 / 仕様記号)

| 質量 kg | 屋内形    | 屋外形    |
|-------|--------|--------|
|       | 12(13) | 12(13) |

| 仕様記号 | 屋内形      | 屋外形      |
|------|----------|----------|
|      | J □ NPLA | J □ AALB |

- 注) 1. ( )内はブレーキ付の形式、寸法、質量を示しますのでご注意ください。  
 2. 仕様記号の□は、200V級は"2"、400V級は"4"が入ります。詳細はC2～C6頁をご参照ください。  
 3. 低速軸径寸法：寸法公差は、JIS B 0401-1998 "h6"です。  
 4. 軸端キー寸法：寸法公差は、JIS B 1301-1996(ISO) キー及びキー溝 平行キー（普通形）に準拠しています。  
 5. 低速軸部の詳細寸法は、技術資料 E10 頁をご参照ください。  
 6. 屋外形は端子箱の向き（引出方向）が図面とは異なります。詳細は技術資料 E76 頁をご参照ください。  
 7. 本寸法図の寸法及び質量は、予告なしに変更することがあります。

|     | J   | K    | BA   | BC | BL |
|-----|-----|------|------|----|----|
| 屋内形 | 85  | 70.5 | 81.5 | 62 | 31 |
| 屋外形 | 105 | 81   | 60   | 85 | 52 |

概要

ブレーキ無

ブレーキ付

三相モータ

プレミアム効率三相モータ

インバータ用三相モータ

インバータ用プレミアム効率三相モータ

高効率 (JIS) 三相モータ

単相モータ

単相レバーシブルモータ

レデューサ (両軸形)

オプション製品

防水形

安全増防爆形

従来製品互換

40W

60W

90W

0.1kW

0.2kW

0.25kW

0.4kW

0.55kW

0.75kW

1.1kW

1.5kW

2.2kW

3.7kW

# 0.2kW ギャモータ・フランジ取付形・CNVM タイプ / 脚取付形・CNHM タイプ インバータ用三相モータ (屋内形・屋外形 / ブレーキ無・ブレーキ付)

## ■寸法図

**図 C1** CNVM02-5107DR-AV-215~355 / 仕様記号  
(CNVM02-5107DR-AV-B-215~355 / 仕様記号)

| 質量 kg | 屋内形    | 屋外形    |
|-------|--------|--------|
|       | 15(16) | 15(16) |

| 仕様記号 | 屋内形      | 屋外形      |
|------|----------|----------|
|      | J □ NPLA | J □ AALB |

**図 C2** CNVM02-5117DR-AV-435 / 仕様記号  
(CNVM02-5117DR-AV-B-435 / 仕様記号)

| 質量 kg | 屋内形    | 屋外形    |
|-------|--------|--------|
|       | 26(27) | 25(27) |

| 仕様記号 | 屋内形      | 屋外形      |
|------|----------|----------|
|      | J □ NPLA | J □ AALB |

**図 C3** CNVM02-5127DA-AV-559~1003 / 仕様記号  
(CNVM02-5127DA-AV-B-559~1003 / 仕様記号)

| 質量 kg | 屋内形    | 屋外形    |
|-------|--------|--------|
|       | 34(35) | 34(36) |

| 仕様記号 | 屋内形      | 屋外形      |
|------|----------|----------|
|      | J □ NPLA | J □ AALB |

- 注) 1. ( ) 内はブレーキ付の形式、寸法、質量を示しますのでご注意ください。  
 2. 仕様記号の□は、200V 級は "2"、400V 級は "4" が入ります。詳細は C2 ~ C6 頁をご参照ください。  
 3. 低速軸径寸法: 寸法公差は、JIS B 0401-1998 "h6" です。  
 4. 軸端キー寸法: 寸法公差は、JIS B 1301-1996(ISO) キー及びキー溝 平行キー (普通形) に準拠しています。  
 5. 低速軸部の詳細寸法は、技術資料 E10 頁をご参照ください。  
 6. 屋外形は端子箱の向き (引出方向) が図面とは異なります。詳細は技術資料 E76 頁をご参照ください。  
 7. 本寸法図の寸法及び質量は、予告なしに変更することがあります。

|     | J   | K    | BA   | BC | BL |
|-----|-----|------|------|----|----|
| 屋内形 | 85  | 70.5 | 81.5 | 62 | 31 |
| 屋外形 | 105 | 81   | 60   | 85 | 52 |

# ギヤモータ・フランジ取付形・CNVM タイプ / 脚取付形・CNHM タイプ インバータ用三相モータ (屋内形・屋外形 / ブレーキ無・ブレーキ付)

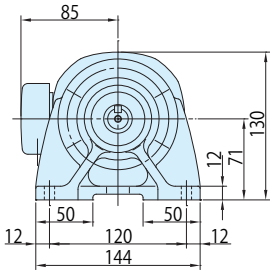
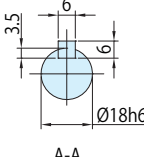
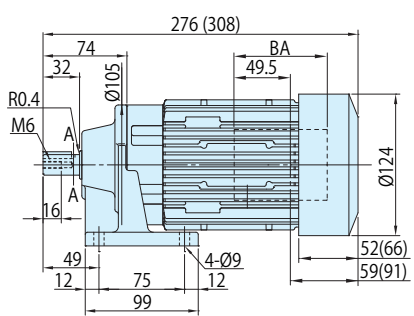
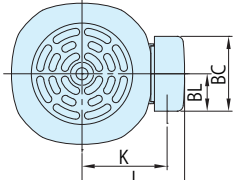
# 0.2kW

## ■寸法図

**図 C1** CNHM02-507R-AV-3, 5 / 仕様記号  
(CNHM02-507R-AV-B-3, 5 / 仕様記号)

| 質量 kg | 屋内形      | 屋外形      |
|-------|----------|----------|
|       | 8.0(9.5) | 8.0(9.5) |

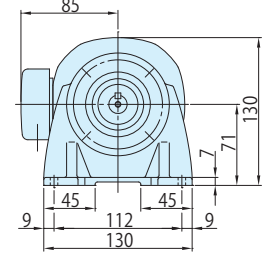
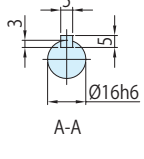
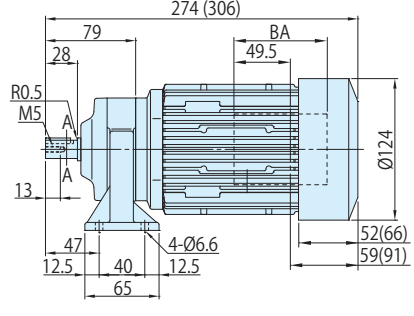
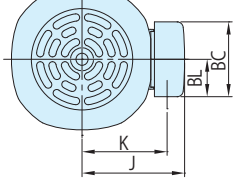
| 仕様記号 | 屋内形      | 屋外形      |
|------|----------|----------|
|      | J □ NPLA | J □ AALB |

**図 C2** CNHM02-506H-AV-6~25 / 仕様記号  
(CNHM02-506H-AV-B-6~25 / 仕様記号)

| 質量 kg | 屋内形      | 屋外形      |
|-------|----------|----------|
|       | 8.0(9.0) | 8.0(9.5) |

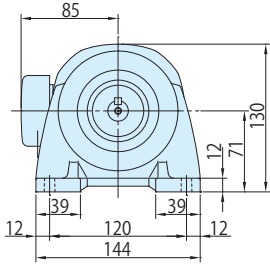
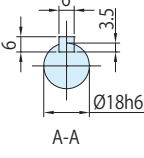
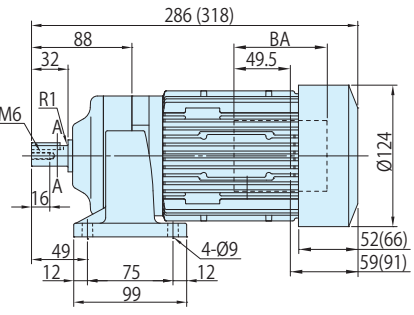
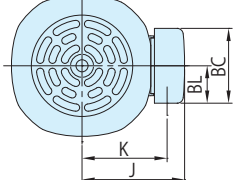
| 仕様記号 | 屋内形      | 屋外形      |
|------|----------|----------|
|      | J □ NPLA | J □ AALB |

**図 C3** CNHM02-5077-AV-29~43 / 仕様記号  
(CNHM02-5077-AV-B-29~43 / 仕様記号)

| 質量 kg | 屋内形      | 屋外形     |
|-------|----------|---------|
|       | 8.0(9.5) | 8.5(10) |

| 仕様記号 | 屋内形      | 屋外形      |
|------|----------|----------|
|      | J □ NPLA | J □ AALB |

- 注) 1. ( )内はブレーキ付の形式、寸法、質量を示しますのでご注意ください。
2. 仕様記号の□は、200V級は"2"、400V級は"4"が入ります。詳細はC2～C6頁をご参照ください。
3. 低速軸径寸法：寸法公差は、JIS B 0401-1998 "h6"です。
4. 軸端キー寸法：寸法公差は、JIS B 1301-1996(ISO) キー及びキー溝 平行キー（普通形）に準拠しています。
5. 低速軸部の詳細寸法は、技術資料 E10 頁をご参照ください。
6. 屋外形は端子箱の向き（引出方向）が図面とは異なります。詳細は技術資料 E76 頁をご参照ください。
7. 本寸法図の寸法及び質量は、予告なしに変更することがあります。

|     | J   | K    | BA   | BC | BL |
|-----|-----|------|------|----|----|
| 屋内形 | 85  | 70.5 | 81.5 | 62 | 31 |
| 屋外形 | 105 | 81   | 60   | 85 | 52 |

- 概要
- ブレーキ無
- ブレーキ付
- 三相モータ
- プレミアム効率三相モータ
- インバータ用三相モータ
- インバータ用プレミアム効率三相モータ
- 高効率 (JIS) 三相モータ
- 単相モータ
- 単相レバーシプルモータ
- レデューサ (両軸形)
- オプション製品
- 防水形
- 安全増防爆形
- 従来製品互換
- 40W
- 60W
- 90W
- 0.1kW
- 0.2kW
- 0.25kW
- 0.4kW
- 0.55kW
- 0.75kW
- 1.1kW
- 1.5kW
- 2.2kW
- 3.7kW

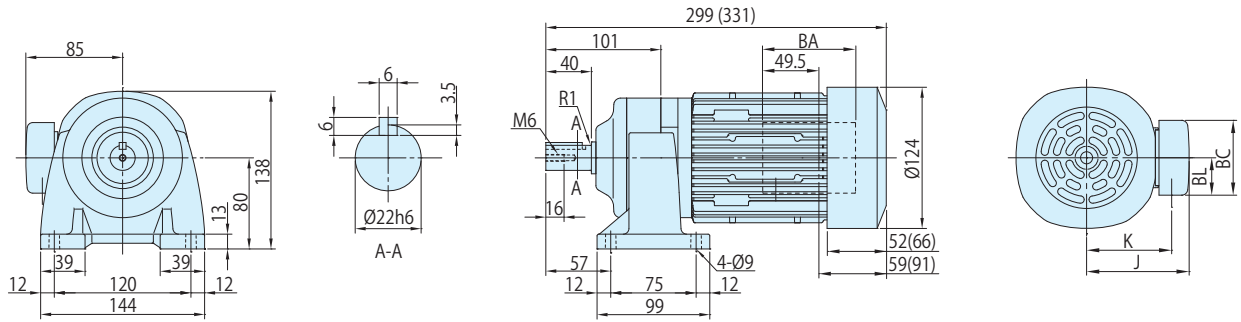
# 0.2kW ギャモータ・フランジ取付形・CNVM タイプ / 脚取付形・CNHM タイプ インバータ用三相モータ (屋内形・屋外形 / ブレーキ無・ブレーキ付)

## ■寸法図

**図 C1** CNHM02-5087-AV-51, 59 / 仕様記号  
(CNHM02-5087-AV-B-51, 59 / 仕様記号)

| 質量 kg | 屋内形     | 屋外形     |
|-------|---------|---------|
|       | 8.5(10) | 8.5(10) |

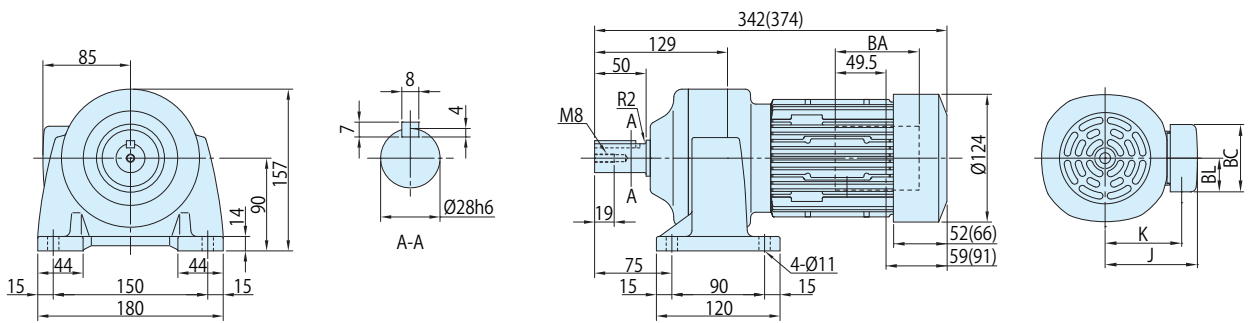
| 仕様記号 | 屋内形      | 屋外形      |
|------|----------|----------|
|      | J □ NPLA | J □ AALB |



**図 C2** CNHM02-5097-AV-71~119 / 仕様記号  
(CNHM02-5097-AV-B-71~119 / 仕様記号)

| 質量 kg | 屋内形    | 屋外形    |
|-------|--------|--------|
|       | 11(13) | 11(13) |

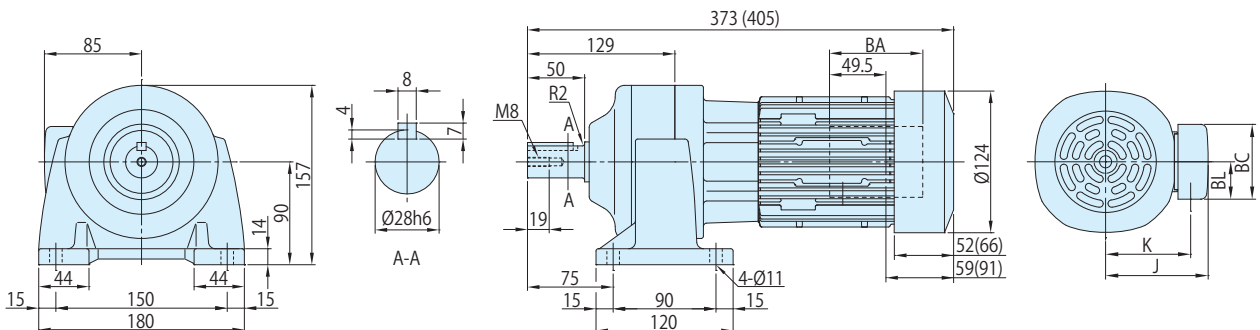
| 仕様記号 | 屋内形      | 屋外形      |
|------|----------|----------|
|      | J □ NPLA | J □ AALB |



**図 C3** CNHM02-5097DR-AV-145, 175 / 仕様記号  
(CNHM02-5097DR-AV-B-145, 175 / 仕様記号)

| 質量 kg | 屋内形    | 屋外形    |
|-------|--------|--------|
|       | 12(13) | 12(14) |

| 仕様記号 | 屋内形      | 屋外形      |
|------|----------|----------|
|      | J □ NPLA | J □ AALB |



- 注) 1. ( )内はブレーキ付の形式、寸法、質量を示しますのでご注意ください。  
 2. 仕様記号の□は、200V級は"2"、400V級は"4"が入ります。詳細はC2～C6頁をご参照ください。  
 3. 低速軸径寸法：寸法公差は、JIS B 0401-1998 "h6" です。  
 4. 軸端キー寸法：寸法公差は、JIS B 1301-1996(ISO) キー及びキー溝 平行キー (普通形) に準拠しています。  
 5. 低速軸部の詳細寸法は、技術資料 E10 頁をご参照ください。  
 6. 屋外形は端子箱の向き (引出方向) が図面とは異なります。詳細は技術資料 E76 頁をご参照ください。  
 7. 本寸法図の寸法及び質量は、予告なしに変更することがあります。

|     | J   | K    | BA   | BC | BL |
|-----|-----|------|------|----|----|
| 屋内形 | 85  | 70.5 | 81.5 | 62 | 31 |
| 屋外形 | 105 | 81   | 60   | 85 | 52 |



# ギヤモータ・フランジ取付形・CNVM タイプ / 脚取付形・CNHM タイプ インバータ用三相モータ（屋内形・屋外形 / ブレーキ無・ブレーキ付）

# 0.2kW

## ■寸法図

**図 C1** CNHM02-5107DR-AV-215~355 / 仕様記号  
(CNHM02-5107DR-AV-B-215~355 / 仕様記号)

|       |        |        |      |          |          |
|-------|--------|--------|------|----------|----------|
| 質量 kg | 屋内形    | 屋外形    | 仕様記号 | 屋内形      | 屋外形      |
|       | 16(17) | 16(17) |      | J □ NPLA | J □ AALB |

Technical drawing of motor C1 showing front, side, and detail views with dimensions. Dimensions include: 15, 52, 170, 52, 15, 200, 16, 100, 211, 10, 8, 5, Ø32h6, A-A, 403 (435), 153, 58, 22, 83, 15, 115, 145, M10, R2, A, 4-Ø11, BA, 49.5, Ø124, 52(66), 59(91), J, K, BL, BC.

**図 C2** CNHM02-5117DR-AV-435 / 仕様記号  
(CNHM02-5117DR-AV-B-435 / 仕様記号)

|       |        |        |      |          |          |
|-------|--------|--------|------|----------|----------|
| 質量 kg | 屋内形    | 屋外形    | 仕様記号 | 屋内形      | 屋外形      |
|       | 28(29) | 28(29) |      | J □ NPLA | J □ AALB |

Technical drawing of motor C2 showing front, side, and detail views with dimensions. Dimensions include: 20, 60, 190, 60, 20, 230, 18, 120, 248, 10, 8, 5, Ø38h6, A-A, 443 (475), 247, 68, 22, 95, 20, 135, 175, M10, R3, A, 4-Ø14, BA, 49.5, Ø124, 52(66), 59(91), J, K, BL, BC.

**図 C3** CNHM02-5127DA-AV-559~1003 / 仕様記号  
(CNHM02-5127DA-AV-B-559~1003 / 仕様記号)

|       |        |        |      |          |          |
|-------|--------|--------|------|----------|----------|
| 質量 kg | 屋内形    | 屋外形    | 仕様記号 | 屋内形      | 屋外形      |
|       | 36(38) | 36(38) |      | J □ NPLA | J □ AALB |

Technical drawing of motor C3 showing front, side, and detail views with dimensions. Dimensions include: 25, 65, 210, 65, 25, 260, 20, 120, 258, 12, 8, 5, Ø42h6, A-A, 504 (536), 291, 75, 28, 102, 20, 150, 190, M12, R3, A, 4-Ø14, BA, 49.5, Ø124, 52(66), 59(91), J, K, BL, BC.

- 注) 1. ( )内はブレーキ付の形式、寸法、質量を示しますのでご注意ください。  
 2. 仕様記号の□は、200V級は"2"、400V級は"4"が入ります。詳細はC2～C6頁をご参照ください。  
 3. 低速軸径寸法：寸法公差は、JIS B 0401-1998 "h6" です。  
 4. 軸端キー寸法：寸法公差は、JIS B 1301-1996(ISO) キー及びキー溝 平行キー（普通形）に準拠しています。  
 5. 低速軸部の詳細寸法は、技術資料 E10 頁をご参照ください。  
 6. 屋外形は端子箱の向き（引出方向）が図面とは異なります。詳細は技術資料 E76 頁をご参照ください。  
 7. 本寸法図の寸法及び質量は、予告なしに変更することがあります。

|     |     |      |      |    |    |
|-----|-----|------|------|----|----|
|     | J   | K    | BA   | BC | BL |
| 屋内形 | 85  | 70.5 | 81.5 | 62 | 31 |
| 屋外形 | 105 | 81   | 60   | 85 | 52 |

- 概要
- ブレーキ無
- ブレーキ付
- 三相モータ
- プレミアム効率三相モータ
- インバータ用三相モータ
- インバータ用プレミアム効率三相モータ
- 高効率 (JIS) 三相モータ
- 単相モータ
- 単相レバーシブルモータ
- レデュース (両軸形)
- オプション製品
- 防水形
- 安全増防爆形
- 従来製品互換
- 40W
- 60W
- 90W
- 0.1kW
- 0.2kW**
- 0.25kW
- 0.4kW
- 0.55kW
- 0.75kW
- 1.1kW
- 1.5kW
- 2.2kW
- 3.7kW

# 0.4kW ギャモータ・フランジ取付形・CNVM タイプ / 脚取付形・CNHM タイプ インバータ用三相モータ (屋内形・屋外形 / ブレーキ無・ブレーキ付)

## 形式記号

概要

形 式 記 号

仕 様 記 号

ブレーキ無

ブレーキ無 CN□M05 — 枠番 — AV — 減速比

① ② ③ ④ ⑤ ⑥

ブレーキ付

ブレーキ付 CN□M05 — 枠番 — AV — B — 減速比

仕様記号はモータに関わる仕様を表す記号です。  
B11 頁または各寸法図中の表記をご参照ください。

注) 形式記号の□には、H (脚取付) または V (フランジ取付) のいずれかが入ります。

## モータ特性表

三相モータ

| モータ容量 | 電圧 [V]          | 周波数 [Hz]    | 定格電流値 [A]         | 定格回転速度 [r/min]      | 耐熱クラス  | 保護方式          |
|-------|-----------------|-------------|-------------------|---------------------|--------|---------------|
| 0.4kW | 200(35)/220(35) | 60(6)/60(6) | 2.3(2.2)/2.4(2.2) | 1735(115)/1745(115) | 130(B) | IP44<br>全閉外扇形 |
|       | 400(70)/440(70) | 60(6)/60(6) | 1.2(1.1)/1.2(1.1) | 1735(115)/1745(115) |        |               |

インバータ用三相モータ

## 選定表

インバータ用  
プレミアム効率  
三相モータ

| 減速比   | 出力回転数 |       |                    | 形式記号 (詳細は B10 頁)                      |         |              |              | 出力トルク Tout   |               | 低速軸許容ラジアル荷重 Pro |             | 寸法図        |          |          |          |          |          |          |          |          |          |
|-------|-------|-------|--------------------|---------------------------------------|---------|--------------|--------------|--------------|---------------|-----------------|-------------|------------|----------|----------|----------|----------|----------|----------|----------|----------|----------|
|       | r/min |       | 最高許容回転数<br>(120Hz) | 容量<br>記号                              | 枠<br>番  | 補助<br>形式     | 減速比          | N・m<br>60Hz  | kgf・m<br>60Hz | N<br>60Hz       | kgf<br>60Hz | フランジ<br>取付 | 脚取付      |          |          |          |          |          |          |          |          |
|       | 6Hz   | 60Hz  |                    |                                       |         |              |              |              |               |                 |             |            |          |          |          |          |          |          |          |          |          |
| 3     | 58.3  | 583   | 1167               | CNVM<br>(フランジ<br>取付)<br>CNHM<br>(脚取付) | 05      | -508R        | -AV (-B)-3   | 6.22         | 0.634         | 603             | 62.0        | C83 図 C1   | C85 図 C1 |          |          |          |          |          |          |          |          |
|       | 5     | 35.0  | 350                |                                       | 700     | 05           | -508R        | -AV (-B)-5   | 10.4          | 1.06            | 1000        |            |          | 102      |          |          |          |          |          |          |          |
| 6     | 29.2  | 292   | 584                |                                       | 05      | -5087        | -AV (-B)-6   | 12.4         | 1.27          | 1000            | 102         |            |          | C83 図 C2 | C85 図 C2 |          |          |          |          |          |          |
|       | 8     | 21.9  | 219                |                                       | 438     | 05           | -5087        | -AV (-B)-8   | 16.6          | 1.69            | 1000        |            |          |          |          | 102      |          |          |          |          |          |
| 11    | 15.9  | 159   | 318                |                                       | 05      | -5087        | -AV (-B)-11  | 22.8         | 2.33          | 1470            | 150         |            |          |          |          | C83 図 C2 | C85 図 C2 |          |          |          |          |
|       | 13    | 13.5  | 135                |                                       | 270     | 05           | -5087        | -AV (-B)-13  | 27.0          | 2.75            | 1470        |            |          |          |          |          |          | 150      |          |          |          |
| 15    | 11.7  | 117   | 234                |                                       | 05      | -5087        | -AV (-B)-15  | 31.1         | 3.17          | 1600            | 163         |            |          |          |          |          |          | C83 図 C2 | C85 図 C2 |          |          |
|       | 17    | 10.3  | 103                |                                       | 206     | 05           | -5087        | -AV (-B)-17  | 35.3          | 3.59            | 1810        |            |          |          |          |          |          |          |          | 185      |          |
| 21    | 8.33  | 83.3  | 167                |                                       | 05      | -5087        | -AV (-B)-21  | 43.5         | 4.44          | 2250            | 229         |            |          |          |          |          |          |          |          | C83 図 C2 | C85 図 C2 |
|       | 25    | 7.00  | 70.0               |                                       | 140     | 05           | -5087        | -AV (-B)-25  | 51.8          | 5.28            | 2680        |            |          |          |          |          |          |          |          |          |          |
| 29    | 6.03  | 60.3  | 121                |                                       | 05      | -5087        | -AV (-B)-29  | 60.1         | 6.13          | 2700            | 275         | C83 図 C2   | C85 図 C2 |          |          |          |          |          |          |          |          |
|       | 35    | 5.00  | 50.0               |                                       | 100     | 05           | -5087        | -AV (-B)-35  | 72.6          | 7.40            | 2700        |            |          |          |          |          |          |          |          |          |          |
| 43    | 4.07  | 40.7  | 81.4               |                                       | 05      | -5097        | -AV (-B)-43  | 89.2         | 9.09          | 3430            | 350         |            |          | C83 図 C3 | C85 図 C3 |          |          |          |          |          |          |
|       | 51    | 3.43  | 34.3               |                                       | 68.6    | 05           | -5097        | -AV (-B)-51  | 106           | 10.8            | 3430        |            |          |          |          |          |          |          |          |          |          |
| 59    | 2.97  | 29.7  | 59.4               |                                       | 05      | -5097        | -AV (-B)-59  | 122          | 12.5          | 3430            | 350         |            |          |          |          | C83 図 C3 | C85 図 C3 |          |          |          |          |
|       | 71    | 2.46  | 24.6               |                                       | 49.2    | 05           | -5097        | -AV (-B)-71  | 147           | 15.0            | 3430        |            |          |          |          |          |          |          |          |          |          |
| 87    | 2.01  | 20.1  | 40.2               |                                       | 05      | -5107        | -AV (-B)-87  | 180          | 18.4          | 4660            | 475         |            |          |          |          |          |          | C84 図 C1 | C86 図 C1 |          |          |
|       | 103   | 1.70  | 17.0               |                                       | 33.4    | 05           | -5107        | -AV (-B)-103 | 206           | 21.0            | 4660        |            |          |          |          |          |          |          |          |          |          |
| 119   | 1.47  | 14.7  | 29.4               |                                       | 05      | -5107        | -AV (-B)-119 | 247          | 25.2          | 4660            | 475         |            |          |          |          |          |          |          |          | C84 図 C1 | C86 図 C1 |
|       | 145   | 1.21  | 12.1               |                                       | 24.2    | 05           | -5127DR      | -AV (-B)-145 | 285           | 29.0            | 7260        |            |          |          |          |          |          |          |          |          |          |
| 175   | 1.00  | 10.0  | 20.0               | 05                                    | -5127DR | -AV (-B)-175 | 344          | 35.0         | 7260          | 740             | C84 図 C2    | C86 図 C2   |          |          |          |          |          |          |          |          |          |
|       | 215   | 0.81  | 8.1                | 16.3                                  | 05      | -5127DR      | -AV (-B)-215 | 422          | 43.1          | 7260            |             |            | 740      |          |          |          |          |          |          |          |          |
| 40W   | 255   | 0.686 | 6.86               | 13.7                                  | 05      | -5127DR      | -AV (-B)-255 | 501          | 51.1          | 7260            |             |            | 740      | C84 図 C2 | C86 図 C2 |          |          |          |          |          |          |
|       | 295   | 0.593 | 5.93               | 11.9                                  | 05      | -5127DR      | -AV (-B)-295 | 580          | 59.1          | 7260            |             |            | 740      |          |          |          |          |          |          |          |          |
| 60W   | 355   | 0.493 | 4.93               | 9.86                                  | 05      | -5127DR      | -AV (-B)-355 | *604         | *61.5         | 7260            |             |            | 740      |          |          | C84 図 C2 | C86 図 C2 |          |          |          |          |
|       | 435   | 0.402 | 4.02               | 8.04                                  | 05      | -5127DR      | -AV (-B)-435 | *774         | *78.9         | 7260            |             |            | 740      |          |          |          |          |          |          |          |          |
| 90W   | 559   | 0.313 | 3.13               | 6.26                                  | 05      | -5127DA      | -AV (-B)-559 | *711         | *72.5         | 7260            |             |            | 740      |          |          |          |          | C84 図 C3 | C86 図 C3 |          |          |
|       | 649   | 0.270 | 2.70               | 5.40                                  | 05      | -5127DA      | -AV (-B)-649 | *762         | *77.7         | 7260            |             |            | 740      |          |          |          |          |          |          |          |          |
| 0.1kW | 731   | 0.239 | 2.39               | 4.78                                  | 05      | -5127DA      | -AV (-B)-731 | *711         | *72.5         | 7260            |             |            | 740      |          |          |          |          |          |          | C84 図 C3 | C86 図 C3 |

注) 1. 出力回転数は、モータ回転数 60Hz : 1750r/min, 6Hz : 175r/min としたときの代表値です。詳細は技術資料「モータ部」を参照ください。

2. 低速軸許容ラジアル荷重は、低速軸中央の位置の値です。

3. ( ) 内はブレーキ付の形式を示します。(オプションのワンタッチゆるめ仕様 (E29 頁参照) の場合は、"-C" となります。)

4. 枠番末尾に「R」の付く機種は、トラクションドライブ機種です。ご使用にあたっては B15 頁の選定資料をご参照ください。

5. \*印はトルク制限機種です。出力トルクにご注意ください。

0.4kW

0.55kW

0.75kW

1.1kW

1.5kW

2.2kW

3.7kW

# ギヤモータ・フランジ取付形・CNVM タイプ / 脚取付形・CNHM タイプ インバータ用三相モータ (屋内形・屋外形 / ブレーキ無・ブレーキ付)

# 0.4kW

## ■寸法図

**図 C1** CNVM05-508R-AV-3, 5 / 仕様記号  
(CNVM05-508R-AV-B-3, 5 / 仕様記号)

| 質量 kg | 屋内形    | 屋外形    |
|-------|--------|--------|
|       | 13(16) | 13(16) |

| 仕様記号 | 屋内形      | 屋外形      |
|------|----------|----------|
|      | J □ NSLA | J □ ASLB |

Technical drawing of motor C1 showing front, side, and detail views with dimensions. Front view: 112, 110, 113, 110, 4-Ø9, Ø130. Side view: 3.5, 6, 6, Ø22h6, A-A. Main view: M6, R0.4, Ø75f8, A, 16, 40, 4, 13, 54, 57, 353 (396), Ø110, BA, Ø160, 59.5 (103), 97 (140). End view: 79, 112, 79, BC, K, J.

**図 C2** CNVM05-5087-AV-6~35 / 仕様記号  
(CNVM05-5087-AV-B-6~35 / 仕様記号)

| 質量 kg | 屋内形    | 屋外形    |
|-------|--------|--------|
|       | 11(14) | 11(14) |

| 仕様記号 | 屋内形      | 屋外形      |
|------|----------|----------|
|      | J □ NSLA | J □ ASLB |

Technical drawing of motor C2 showing front, side, and detail views with dimensions. Front view: 114, 112, 110, Ø130, 4-Ø9. Side view: 6, 3.5, 6, Ø22h6, A-A. Main view: M6, R1, 75f8, A, 16, 40, 4, 13, 54, 47, 350 (393), Ø110, BA, Ø160, 59.5 (103), 97 (140). End view: 79, 112, 79, BC, K, J.

**図 C3** CNVM05-5097-AV-43~71 / 仕様記号  
(CNVM05-5097-AV-B-43~71 / 仕様記号)

| 質量 kg | 屋内形    | 屋外形    |
|-------|--------|--------|
|       | 13(16) | 13(16) |

| 仕様記号 | 屋内形      | 屋外形      |
|------|----------|----------|
|      | J □ NSLA | J □ ASLB |

Technical drawing of motor C3 showing front, side, and detail views with dimensions. Front view: 114, 112, 140, Ø165, 4-Ø11. Side view: 8, 4, 7, Ø28h6, A-A. Main view: M8, R2, Ø95f8, A, 19, 50, 4, 14, 66, 63, 378 (421), Ø110, BA, Ø160, 59.5 (103), 97 (140). End view: 79, 112, 79, BC, K, J.

- 注) 1. ( )内はブレーキ付の形式、寸法、質量を示しますのでご注意ください。  
 2. 仕様記号の□は、200V級は"2"、400V級は"4"が入ります。詳細はC2～C6頁をご参照ください。  
 3. 低速軸径寸法：寸法公差は、JIS B 0401-1998 "h6" です。  
 4. 軸端キー寸法：寸法公差は、JIS B 1301-1996(ISO) キー及びキー溝 平行キー（普通形）に準拠しています。  
 5. 低速軸部の詳細寸法は、技術資料 E10 頁をご参照ください。  
 6. 屋外形は端子箱の向き（引出方向）が図面とは異なります。詳細は技術資料 E76 頁をご参照ください。  
 7. 本寸法図の寸法及び質量は、予告なしに変更することがあります。

|     | J   | K   | BA  | BC  | BL |
|-----|-----|-----|-----|-----|----|
| 屋内形 | 114 | 94  | 85  | 95  | 48 |
| 屋外形 | 141 | 105 | 100 | 131 | 75 |

概要

ブレーキ無

ブレーキ付

三相モータ

プレミアム効率  
三相モータ

インバータ用  
三相モータ

インバータ用  
プレミアム効率  
三相モータ

高効率 (JIS)  
三相モータ

単相  
モータ

単相パー  
シプルモータ

レデューサ  
(両軸形)

オプション  
製品

防水形

安全増  
防爆形

従来製品  
互換

40W

60W

90W

0.1kW

0.2kW

0.25kW

0.4kW

0.55kW

0.75kW

1.1kW

1.5kW

2.2kW

3.7kW

# 0.4kW ギャモータ・フランジ取付形・CNVM タイプ / 脚取付形・CNHM タイプ インバータ用三相モータ (屋内形・屋外形 / ブレーキ無・ブレーキ付)

## ■寸法図

図 C1 CNVM05-5107-AV-87~119 / 仕様記号  
(CNVM05-5107-AV-B-87~119 / 仕様記号)

| 質量 kg | 屋内形    | 屋外形    |
|-------|--------|--------|
|       | 17(19) | 17(19) |

| 仕様記号 | 屋内形      | 屋外形      |
|------|----------|----------|
|      | J □ NSLA | J □ ASLB |

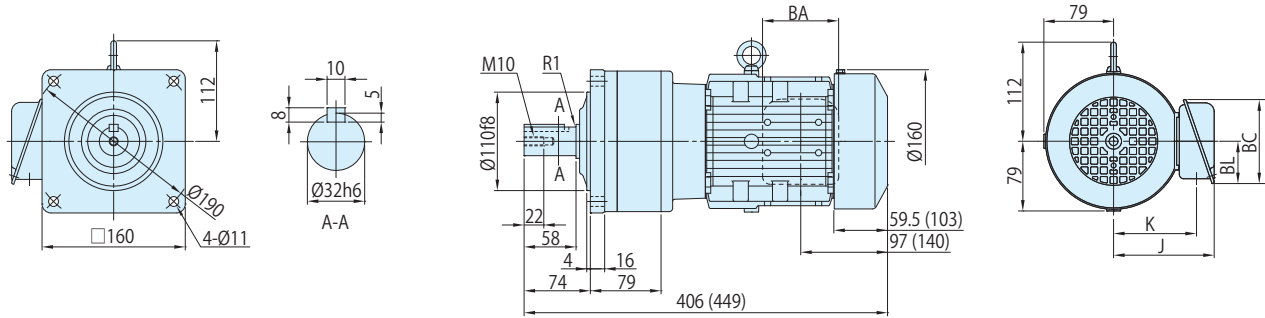


図 C2 CNVM05-5127DR-AV-145~435 / 仕様記号  
(CNVM05-5127DR-AV-B-145~435 / 仕様記号)

| 質量 kg | 屋内形    | 屋外形    |
|-------|--------|--------|
|       | 37(40) | 37(40) |

| 仕様記号 | 屋内形      | 屋外形      |
|------|----------|----------|
|      | J □ NSLA | J □ ASLB |

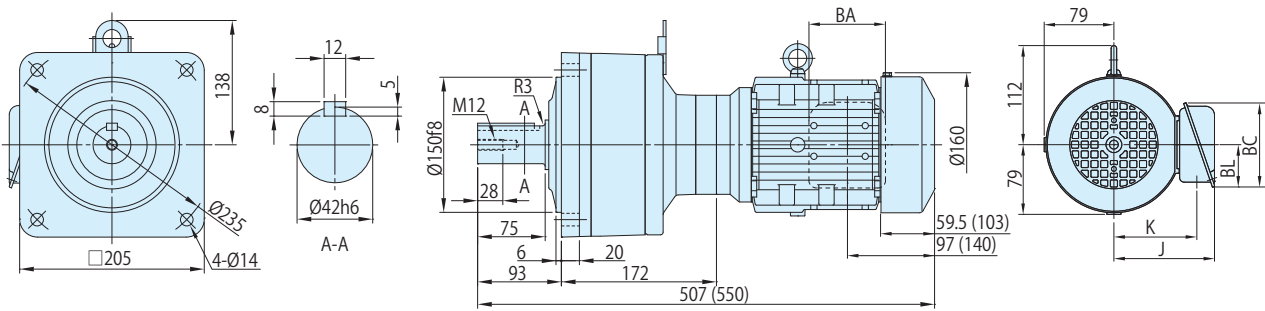
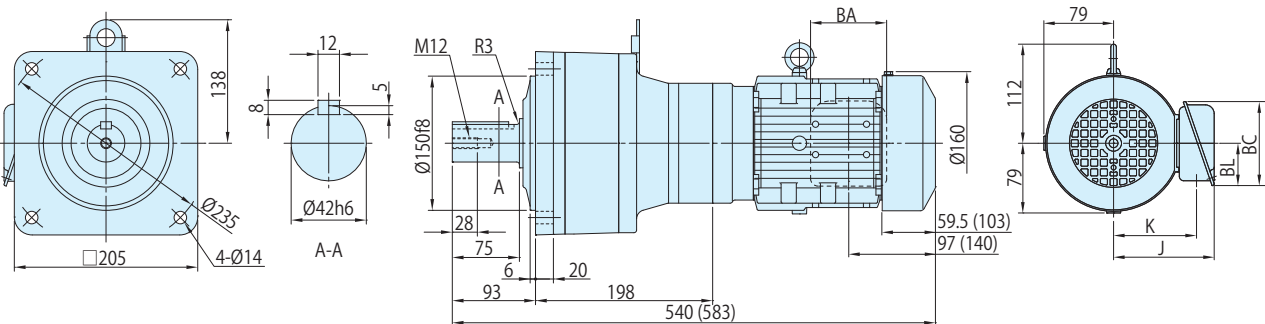


図 C3 CNVM05-5127DA-AV-559~731 / 仕様記号  
(CNVM05-5127DA-AV-B-559~731 / 仕様記号)

| 質量 kg | 屋内形    | 屋外形    |
|-------|--------|--------|
|       | 37(39) | 37(39) |

| 仕様記号 | 屋内形      | 屋外形      |
|------|----------|----------|
|      | J □ NSLA | J □ ASLB |



- 注) 1. ( ) 内はブレーキ付の形式、寸法、質量を示しますのでご注意ください。  
 2. 仕様記号の□は、200V 級は "2"、400V 級は "4" が入ります。詳細は C2 ~ C6 頁をご参照ください。  
 3. 低速軸径寸法: 寸法公差は、JIS B 0401-1998 "h6" です。  
 4. 軸端キー寸法: 寸法公差は、JIS B 1301-1996(ISO) キー及びキー溝 平行キー (普通形) に準拠しています。  
 5. 低速軸部の詳細寸法は、技術資料 E10 頁をご参照ください。  
 6. 屋外形は端子箱の向き (引出方向) が図面とは異なります。詳細は技術資料 E76 頁をご参照ください。  
 7. 本寸法図の寸法及び質量は、予告なしに変更することがあります。

|     | J   | K   | BA  | BC  | BL |
|-----|-----|-----|-----|-----|----|
| 屋内形 | 114 | 94  | 85  | 95  | 48 |
| 屋外形 | 141 | 105 | 100 | 131 | 75 |

# ギヤモータ・フランジ取付形・CNVM タイプ / 脚取付形・CNHM タイプ インバータ用三相モータ (屋内形・屋外形 / ブレーキ無・ブレーキ付) **0.4kW**

## ■寸法図

**図 C1** CNHM05-508R-AV-3, 5 / 仕様記号  
(CNHM05-508R-AV-B-3, 5 / 仕様記号)

| 質量 kg | 屋内形    | 屋外形    |
|-------|--------|--------|
|       | 13(16) | 13(16) |

| 仕様記号 | 屋内形      | 屋外形      |
|------|----------|----------|
|      | J □ NSLA | J □ ASLB |

**図 C2** CNHM05-5087-AV-6~35 / 仕様記号  
(CNHM05-5087-AV-B-6~35 / 仕様記号)

| 質量 kg | 屋内形    | 屋外形    |
|-------|--------|--------|
|       | 11(14) | 11(14) |

| 仕様記号 | 屋内形      | 屋外形      |
|------|----------|----------|
|      | J □ NSLA | J □ ASLB |

**図 C3** CNHM05-5097-AV-43~71 / 仕様記号  
(CNHM05-5097-AV-B-43~71 / 仕様記号)

| 質量 kg | 屋内形    | 屋外形    |
|-------|--------|--------|
|       | 14(17) | 14(17) |

| 仕様記号 | 屋内形      | 屋外形      |
|------|----------|----------|
|      | J □ NSLA | J □ ASLB |

- 注) 1. ( )内はブレーキ付の形式、寸法、質量を示しますのでご注意ください。  
 2. 仕様記号の□は、200V級は"2"、400V級は"4"が入ります。詳細はC2～C6頁をご参照ください。  
 3. 低速軸径寸法：寸法公差は、JIS B 0401-1998 "h6" です。  
 4. 軸端キー寸法：寸法公差は、JIS B 1301-1996(ISO) キー及びキー溝 平行キー（普通形）に準拠しています。  
 5. 低速軸部の詳細寸法は、技術資料 E10 頁をご参照ください。  
 6. 屋外形は端子箱の向き（引出方向）が図面とは異なります。詳細は技術資料 E76 頁をご参照ください。  
 7. 本寸法図の寸法及び質量は、予告なしに変更することがあります。

|     | J   | K   | BA  | BC  | BL |
|-----|-----|-----|-----|-----|----|
| 屋内形 | 114 | 94  | 85  | 95  | 48 |
| 屋外形 | 141 | 105 | 100 | 131 | 75 |

概要

ブレーキ無

ブレーキ付

三相モータ

プレミアム効率三相モータ

インバータ用三相モータ

インバータ用プレミアム効率三相モータ

高効率 (JIS) 三相モータ

単相モータ

単相レバーシプルモータ

レデューサ (両軸形)

オプション製品

防水形

安全増防爆形

従来製品互換

40W

60W

90W

0.1kW

0.2kW

0.25kW

0.4kW

0.55kW

0.75kW

1.1kW

1.5kW

2.2kW

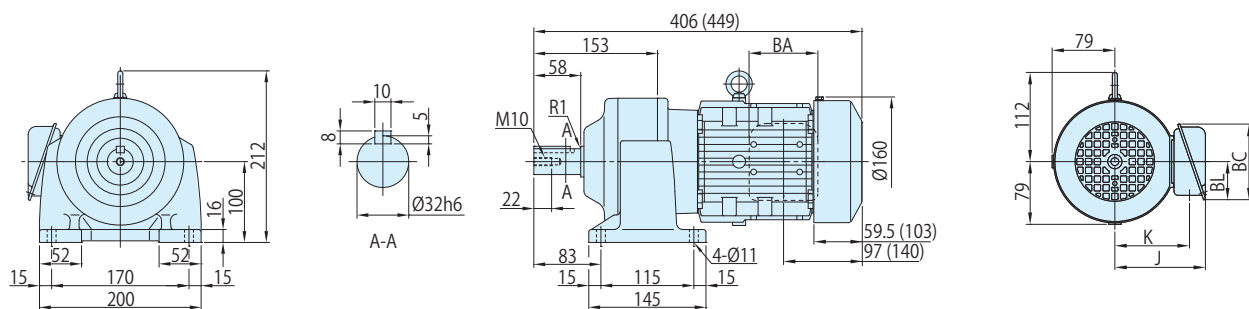
3.7kW



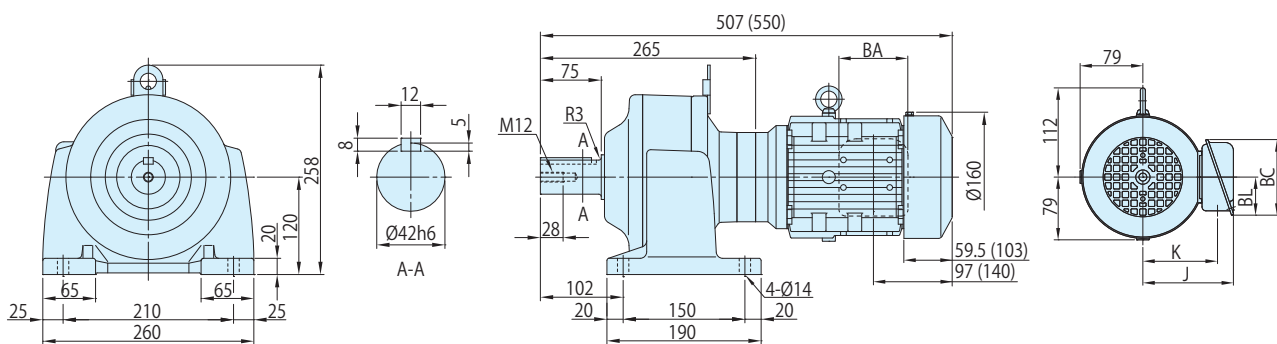
# 0.4kW ギャモータ・フランジ取付形・CNVM タイプ / 脚取付形・CNHM タイプ インバータ用三相モータ (屋内形・屋外形 / ブレーキ無・ブレーキ付)

## ■寸法図

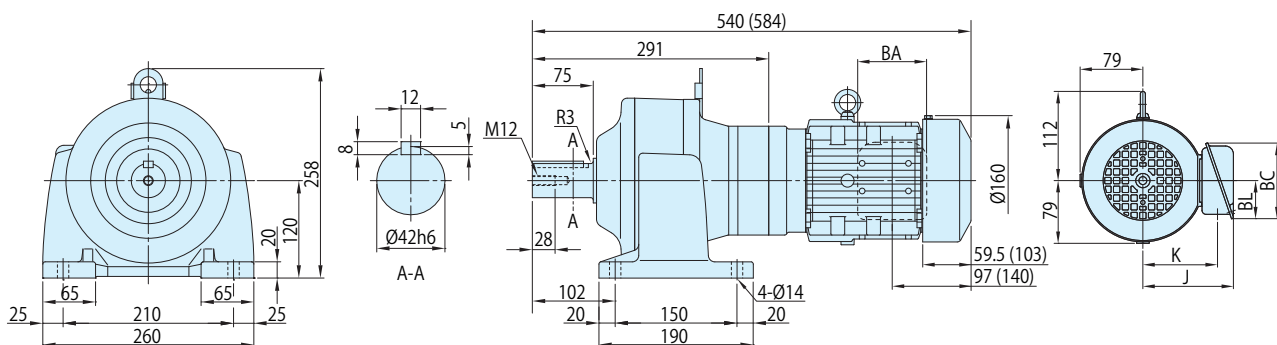
|      |  |       |        |        |      |          |          |
|------|--|-------|--------|--------|------|----------|----------|
| 図 C1 | CNHM05-5107-AV-87~119 / 仕様記号<br>(CNHM05-5107-AV-B-87~119 / 仕様記号) | 質量 kg | 屋内形    | 屋外形    | 仕様記号 | 屋内形      | 屋外形      |
|      |  |       | 18(20) | 18(20) |      | J □ NSLA | J □ ASLB |



|      |  |       |        |        |      |          |          |
|------|--|-------|--------|--------|------|----------|----------|
| 図 C2 | CNHM05-5127DR-AV-145~435 / 仕様記号<br>(CNHM05-5127DR-AV-B-145~435 / 仕様記号) | 質量 kg | 屋内形    | 屋外形    | 仕様記号 | 屋内形      | 屋外形      |
|      |  |       | 37(40) | 37(40) |      | J □ NSLA | J □ ASLB |



|      |  |       |        |        |      |          |          |
|------|--|-------|--------|--------|------|----------|----------|
| 図 C3 | CNHM05-5127DA-AV-559~731 / 仕様記号<br>(CNHM05-5127DA-AV-B-559~731 / 仕様記号) | 質量 kg | 屋内形    | 屋外形    | 仕様記号 | 屋内形      | 屋外形      |
|      |  |       | 40(42) | 41(43) |      | J □ NSLA | J □ ASLB |



- 注) 1. ( ) 内はブレーキ付の形式、寸法、質量を示しますのでご注意ください。  
 2. 仕様記号の□は、200V 級は "2"、400V 級は "4" が入ります。詳細は C2 ~ C6 頁をご参照ください。  
 3. 低速軸径寸法：寸法公差は、JIS B 0401-1998 "h6" です。  
 4. 軸端キー寸法：寸法公差は、JIS B 1301-1996(ISO) キー及びキー溝 平行キー (普通形) に準拠しています。  
 5. 低速軸部の詳細寸法は、技術資料 E10 頁をご参照ください。  
 6. 屋外形は端子箱の向き (引出方向) が図面とは異なります。詳細は技術資料 E76 頁をご参照ください。  
 7. 本寸法図の寸法及び質量は、予告なしに変更することがあります。

|     | J   | K   | BA  | BC  | BL |
|-----|-----|-----|-----|-----|----|
| 屋内形 | 114 | 94  | 85  | 95  | 48 |
| 屋外形 | 141 | 105 | 100 | 131 | 75 |