

仕様記号詳細

概要

仕様記号とは形式記号を補足する6桁の記号です。
電圧や端子箱の種類、取付位置や方向などをシンプルな記号で明確に示すことが出来ます。
形式記号および仕様記号の詳細はB10~B11頁をご参照ください。

ブレーキ無

※ ご手配時に文章指示および仕様記号の記載が無い場合は、カタログ記載の標準仕様で製作いたします。

ブレーキ付

三相モータ

プレミアム効率三相モータ

インバータ用三相モータ

インバータ用プレミアム効率三相モータ

高効率(JIS)三相モータ

単相モータ

単相レバーシブルモータ

レデューサ(両軸形)

オプション製品

防水形

安全増防爆形

従来製品互換

40W

60W

90W

0.1kW

0.2kW

0.25kW

0.4kW

0.55kW

0.75kW

1.1kW

1.5kW

2.2kW

3.7kW

	モータ種類	容量	選定表・寸法図記載頁	CNVM CNHM タイプ	仕様記号 の詳細頁
屋内形	三相モータ	40W~90W, 0.1kW ^{注)3}	C8~C15	J2NXTX	C3-1
		0.1kW ^{注)3} ~0.4kW	C11~C39	J2NPLA	C3-2
		0.55kW	C40~C44	J2NSLA	C4-1
	プレミアム効率三相モータ	0.75kW~3.7kW	C45~C66	J2NSLA	C4-1
	インバータ用三相モータ	0.1kW~0.2kW	C68~C81	J2NPLA	C3-2
		0.4kW	C82~C86	J2NSLA	C4-1
	インバータ用 プレミアム効率三相モータ	0.75kW~3.7kW	C87~C104	J2NSLA	C4-1
	高効率(JIS)三相モータ	0.2kW	C106~C112	J2NPLA	C3-2
		0.4kW	C113~C117	J2NSLA	C4-1
	単相モータ	40W~90W	C120~C122	J1NXTX	C4-2
		0.1kW~0.4kW	C123~C141	JDNSLB	C5-1
	単相レバーシブルモータ	40W ~ 90W	C120~C122	J1NXTX	C4-2
屋外形	三相モータ	40W~0.1kW ^{注)3}	C8~C15	J2AATB	C5-2
		0.1kW ^{注)3} ~0.4kW	C11~C39	J2AALB	C5-2
		0.55kW	C40~C44	J2ASLB	C6-1
	プレミアム効率三相モータ	0.75kW~3.7kW	C45~C66	J2ASLB	C6-1
	インバータ用三相モータ	0.1kW~0.2kW	C68~C81	J2AALB	C5-2
		0.4kW	C82~C86	J2ASLB	C6-1
	インバータ用 プレミアム効率三相モータ	0.75kW~3.7kW	C87~C103	J2ASLB	C6-1
	高効率(JIS)三相モータ	0.2kW	C106~C112	J2AALB	C5-2
		0.4kW	C113~C117	J2ASLB	C6-1
	単相モータ	90W	C122	J1AATB	—
		0.1kW~0.4kW	C123~C141	JDASLB	—

注) 1. 上記以外の仕様記号についてはお問い合わせください。
2. 製作可能な容量、減速比の詳細は各選定表をご確認ください。
3. 0.1kWは枠番5067とそれ以外で標準の仕様、仕様記号が異なります。

仕様記号詳細

C3-1	屋内形	三相モータ	(40W~90W, 0.1kW ^{注1)})	C8~C15 頁
------	-----	-------	----------------------------------	----------

【屋内形 - 標準仕様】 J 2 N X T X



注) 1. 0.1kW は枠番 5067 のみ。それ以外は C3-2 をご参照ください。

①	国別対応 注)2.	J	日本
---	-----------	---	----

注) 2. 海外仕様対応/向け先国別モータ仕様の標準仕様とオプション仕様は、E 章をご参照ください。

②	電圧	2	200 / 200 / 220V 50 / 60 / 60Hz	4	400 / 400 / 440V 50 / 60 / 60Hz
---	----	---	------------------------------------	---	------------------------------------

③	使用環境	N	屋内形
---	------	---	-----

端子箱仕様

④	種類	X	端子箱無	Q	樹脂製・端子台式				
⑤	取付位置 (出力側から見て)	L	左	R	右	T	上	B	下
⑥	引出口方向	A	A式	B	B式	X	端子箱無		
		C	C式	D	D式				

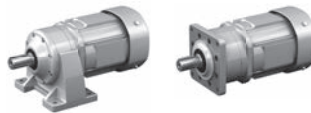
注) 3. 濃い緑色■で塗られている箇所は標準仕様です。薄い緑色■で塗られている箇所はオプション仕様です。

4. 200V クラス、400V クラス以外の電圧についてはお問い合わせください。

5. 屋内形と屋外形とでは標準仕様の引出口方向が異なりますのでご注意ください。

C3-2	屋内形	三相モータ	(0.1kW~0.4kW)	C11~C39 頁
		インバータ用三相モータ	(0.1kW~0.2kW)	C68~C81 頁
		高効率 (JIS) 三相モータ	(0.2kW)	C106~C112 頁

【屋内形 - 標準仕様】 J 2 N P L A



注) 1. 三相モータ 0.1kW は枠番 5067 を除く。枠番 5067 は C3-1 をご参照ください。

①	国別対応 注)1.	J	日本
---	-----------	---	----

注) 1. 海外仕様対応/向け先国別モータ仕様の標準仕様とオプション仕様は、E 章をご参照ください。

②	電圧	2	200 / 200 / 220V 50 / 60 / 60Hz	4	400 / 400 / 440V 50 / 60 / 60Hz
---	----	---	------------------------------------	---	------------------------------------

③	使用環境	N	屋内形
---	------	---	-----

端子箱仕様

④	種類	P	樹脂製・ラグ式	S	鋼板製・ラグ式	Q	樹脂製・端子台式		
⑤	取付位置 (出力側から見て)	L	左	R	右	T	上	B	下
⑥	引出口方向	A	A式	B	B式				
		C	C式	D	D式				

注) 2. 濃い緑色■で塗られている箇所は標準仕様です。薄い緑色■で塗られている箇所はオプション仕様です。

3. 200V クラス、400V クラス以外の電圧についてはお問い合わせください。

- 概要
- ブレーキ無
- ブレーキ付
- 三相モータ
- プレミアム効率三相モータ
- インバータ用三相モータ
- インバータ用プレミアム効率三相モータ
- 高効率 (JIS) 三相モータ
- 単相モータ
- 単相インバータ用単相モータ
- レデュース (両軸形)
- オプション製品
- 防水形
- 安全増防爆形
- 従来製品互換
- 40W
- 60W
- 90W
- 0.1kW
- 0.2kW
- 0.25kW
- 0.4kW
- 0.55kW
- 0.75kW
- 1.1kW
- 1.5kW
- 2.2kW
- 3.7kW

仕様記号詳細

概要	C4-1	屋内形	三相モータ	(0.55kW)	C40~C44 頁
			プレミアム効率三相モータ	(0.75kW~3.7kW)	C45~C66 頁
			インバータ用三相モータ	(0.4kW)	C82~C86 頁
			インバータ用プレミアム効率三相モータ	(0.75kW~3.7kW)	C87~C103 頁
			高効率 (JIS) 三相モータ	(0.4kW)	C113~C117 頁

【屋内形 - 標準仕様】 J 2 N S L A



①	国別対応 注)1.	J	日本
---	-----------	---	----

注)1. 海外仕様対応/向け先国別モータ仕様の標準仕様とオプション仕様は、E章をご参照ください。

②	電圧	2	200 / 200 / 220V 50 / 60 / 60Hz	4	400 / 400 / 440V 50 / 60 / 60Hz
---	----	---	------------------------------------	---	------------------------------------

③	使用環境	N	屋内形
---	------	---	-----

端子箱仕様

④	種類	S	鋼板製・ラゲ式
---	----	---	---------

⑤	取付位置 (出力側から見て)	L	左	R	右	T	上	B	下
---	-------------------	---	---	---	---	---	---	---	---

⑥	引出口方向	A	A式	B	B式
		C	C式	D	D式

注)2. 濃い緑色■で塗られている箇所は標準仕様です。薄い緑色■で塗られている箇所はオプション仕様です。

3. 200Vクラス、400Vクラス以外の電圧についてはお問い合わせください。

4. 屋内形と屋外形とは標準仕様の引出口方向が異なりますのでご注意ください。

防水形	C4-2	屋内形	単相モータ	(40W~90W)	C120~C122 頁
			単相レバーシプルモータ	(40W~90W)	C120~C122 頁

【屋内形 - 標準仕様】 J 1 N X T X



①	国別対応 注)1.	J	日本
---	-----------	---	----

注)1. 海外仕様対応/向け先国別モータ仕様の標準仕様とオプション仕様は、E章をご参照ください。

②	電圧	1	100 / 100V 50 / 60Hz	2	200 / 200V 50 / 60Hz
---	----	---	-------------------------	---	-------------------------

③	使用環境	N	屋内形
---	------	---	-----

端子箱仕様

④	種類	X	端子箱無	Q	樹脂製・端子台式
---	----	---	------	---	----------

⑤	取付位置 (出力側から見て)	L	左	R	右	T	上	B	下
---	-------------------	---	---	---	---	---	---	---	---

⑥	引出口方向	A	A式	B	B式	X	端子箱無
		C	C式	D	D式		

注)2. 200Vクラスは都度対応品で製作します。

仕様記号詳細

C5-1	屋内形	単相モータ	(0.1kW~0.4kW)	C123~C141 頁
------	-----	-------	---------------	-------------

【屋内形 - 標準仕様】 J D N S L B



①	国別対応 注)1.	J	日本
---	-----------	---	----

注)1. 海外仕様対応/向け先国別モータ仕様の標準仕様とオプション仕様は、E章をご参照ください。

②	電圧	D	100V / 100V 200V / 200V 50Hz / 60Hz 50Hz / 60Hz 2重電圧
---	----	---	--

③	使用環境	N	屋内形	A	屋外形
---	------	---	-----	---	-----

端子箱仕様

④	種類	S	鋼板製・ラグ式
---	----	---	---------

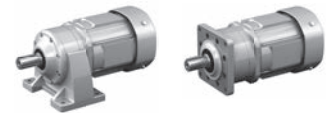
⑤	取付位置 (出力側から見て)	L	左	R	右	T	上	B	下
---	-------------------	---	---	---	---	---	---	---	---

⑥	引出口方向	A	A式	B式
		C	C式	D式

C5-2	屋外形	三相モータ	(40W~90W)	C8~C10 頁
		インバータ用三相モータ	(0.1kW~0.4kW)	C11~C39 頁
		高効率 (JIS) 三相モータ	(0.1kW~0.2kW)	C68~C86 頁
		高効率 (JIS) 三相モータ	(0.2kW)	C106~C112 頁

【屋外形 - 標準仕様】 J 2 A A L B J 2 A A T B

(40W~90W と 0.1kW の枠番 5067)



①	国別対応 注)1.	J	日本
---	-----------	---	----

注)1. 海外仕様対応/向け先国別モータ仕様の標準仕様とオプション仕様は、E章をご参照ください。

②	電圧	2	200 / 200 / 220V 50 / 60 / 60Hz	4	400 / 400 / 440V 50 / 60 / 60Hz
---	----	---	------------------------------------	---	------------------------------------

③	使用環境	A	屋外形
---	------	---	-----

端子箱仕様

④	種類	A	アルミ製・ラグ式
---	----	---	----------

⑤	取付位置 (出力側から見て)	L	左	R	右	T	上	B	下
---	-------------------	---	---	---	---	---	---	---	---

⑥	引出口方向	A	A式	B式
		C	C式	D式

注)2. 濃い緑色■で塗られている箇所は標準仕様です。薄い緑色■で塗られている箇所はオプション仕様です。

3. 200Vクラス、400Vクラス以外の電圧についてはお問い合わせください。

4. 屋内形と屋外形とは標準仕様の引出口方向が異なりますのでご注意ください。

概要

ブレーキ無

ブレーキ付

三相
モータ

プレミアム効率
三相モータ

インバータ用
三相モータ

インバータ用
プレミアム効率
三相モータ

高効率 (JIS)
三相モータ

単相
モータ

単相パー
シプルモータ

レデューサ
(両軸形)

オプション
製品

防水形

安全増
防爆形

従来製品
互換

40W

60W

90W

0.1kW

0.2kW

0.25kW

0.4kW

0.55kW

0.75kW

1.1kW

1.5kW

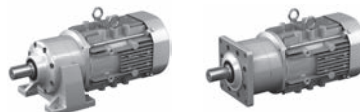
2.2kW

3.7kW

仕様記号詳細

概要	C6-1	屋外形	三相モータ	(0.55kW)	C40~C44 頁
			プレミアム効率三相モータ	(0.75kW~3.7kW)	C45~C66 頁
			インバータ用三相モータ	(0.4kW)	C82~C86 頁
			インバータ用プレミアム効率三相モータ	(0.75kW~3.7kW)	C87~C103 頁
			高効率 (JIS) 三相モータ	(0.4kW)	C113~C117 頁

【屋外形 - 標準仕様】 J 2 A S L B



①	国別対応 注)1.	J	日本
---	-----------	---	----

注)1. 海外仕様対応/向け先国別モータ仕様の標準仕様とオプション仕様は、E章をご参照ください。

②	電圧	2	200 / 200 / 220V 50 / 60 / 60Hz	4	400 / 400 / 440V 50 / 60 / 60Hz
---	----	---	------------------------------------	---	------------------------------------

③	使用環境	A	屋外形
---	------	---	-----

端子箱仕様

④	種類	S	鋼板製・ラグ式
---	----	---	---------

⑤	取付位置 (出力側から見て)	L	左	R	右	T	上	B	下
---	-------------------	---	---	---	---	---	---	---	---

⑥	引出口方向	A	A式	B	B式
		C	C式	D	D式

注)2. 濃い緑色■で塗られている箇所は標準仕様です。薄い緑色□で塗られている箇所はオプション仕様です。

3. 200Vクラス、400Vクラス以外の電圧についてはお問い合わせください。

4. 屋内形と屋外形とでは標準仕様の引出口方向が異なりますのでご注意ください。

- 防水形
- 安全増
防爆形
- 従来製品
互換
- 40W
- 60W
- 90W
- 0.1kW
- 0.2kW
- 0.25kW
- 0.4kW
- 0.55kW
- 0.75kW
- 1.1kW
- 1.5kW
- 2.2kW
- 3.7kW