

選定表 ドライブユニット平行軸 減速機 - モータ標準組合せ表

アセンブリ	入力回転数	周囲温度
平行軸	1500r/min	40°C

kW	SF	出力回転数 (r/min)																		
		238	211	188	168	150	134	120	107	94	83	75	67	60	54	48	42	38	33	30
		減速比																		
		6.3	7.1	8	9	10	11.2	12.5	14	16	18	20	22.4	25	28	31.5	35.5	40	45	50
5.5kW	1								9015	9015	9015	9015	9015	9015	9015	9015	9015	9015	9015	9030
	1.25								9015	9015	9015	9015	9015	9015	9015	9015	9015	9015	9015	9030
	4P								9015	9015	9015	9015	9015	9015	9015	9015	9015	9015	9015	9030
	2								9015	9015	9015	9015	9015	9015	9015	9015	9015	9015	9025	9030
7.5kW	1					9015	9015	9015	9015	9015	9015	9015	9015	9015	9015	9015	9015	9015	9015	9030
	1.25					9015	9015	9015	9015	9015	9015	9015	9015	9015	9015	9015	9015	9015	9025	9030
	4P					9015	9015	9015	9015	9015	9015	9015	9015	9015	9015	9015	9015	9015	9025	9030
	2					9015	9015	9015	9015	9015	9015	9015	9015	9015	9025	9025	9025	9025	9030	9030
11kW	1	9015	9015	9015	9015	9015	9015	9015	9015	9015	9015	9015	9015	9015	9015	9015	9015	9015	9025	9030
	1.25	9015	9015	9015	9015	9015	9015	9015	9015	9015	9015	9015	9015	9015	9015	9025	9025	9025	9025	9030
	4P	9015	9015	9015	9015	9015	9015	9015	9015	9015	9015	9015	9015	9025	9025	9025	9025	9030	9030	9030
	2	9015	9015	9015	9015	9015	9015	9015	9015	9025	9015	9025	9025	9025	9025	9030	9030	9030	9030	9035
15kW	1	9015	9015	9015	9015	9015	9015	9015	9015	9015	9015	9015	9015	9025	9025	9025	9025	9030	9030	9030
	1.25	9015	9015	9015	9015	9015	9015	9015	9015	9015	9015	9025	9025	9025	9025	9025	9030	9030	9030	9030
	4P	9015	9015	9015	9015	9015	9015	9015	9015	9025	9025	9025	9025	9030	9030	9030	9030	9035	9035	9035
	2	9015	9015	9015	9015	9015	9015	9015	9025	9025	9025	9025	9025	9030	9030	9030	9030	9035	9035	9040
18.5kW	1	9015	9015	9015	9015	9015	9015	9015	9015	9015	9015	9025	9025	9025	9025	9025	9030	9030	9030	9030
	1.25	9015	9015	9015	9015	9015	9015	9015	9015	9015	9025	9025	9025	9025	9025	9030	9030	9030	9035	9035
	4P	9015	9015	9015	9015	9015	9015	9015	9025	9025	9025	9025	9025	9030	9030	9030	9030	9035	9035	9040
	2	9015	9015	9015	9015	9015	9025	9025	9025	9025	9030	9030	9030	9030	9030	9030	9035	9035	9040	9045
22kW	1	9015	9015	9015	9015	9015	9015	9015	9025	9025	9025	9025	9025	9025	9030	9030	9030	9030	9030	9035
	1.25	9015	9015	9015	9015	9015	9015	9025	9025	9025	9025	9025	9025	9030	9030	9030	9035	9035	9035	9040
	4P	9015	9015	9015	9015	9015	9025	9025	9025	9025	9030	9030	9030	9030	9030	9035	9035	9040	9045	9045
	2	9015	9015	9015	9025	9025	9025	9025	9030	9030	9030	9030	9030	9030	9035	9035	9040	9045	9045	9050
30kW	1	9025	9025	9025	9025	9025	9025	9025	9025	9030	9030	9030	9035	9035	9035	9035	9035	9035	9035	9040
	1.25	9025	9025	9025	9025	9025	9025	9025	9025	9030	9030	9030	9035	9035	9035	9035	9040	9045	9045	9045
	4P	9025	9025	9025	9025	9025	9025	9030	9030	9030	9030	9030	9035	9035	9035	9040	9045	9045	9045	9050
	2	9025	9025	9025	9025	9025	9030	9030	9030	9030	9035	9035	9040	9040	9045	9045	9050	9050	9055	9055
37kW	1	9025	9030	9030	9030	9030	9030	9030	9030	9030	9035	9035	9035	9040	9040	9040	9040	9040	9045	9045
	1.25	9025	9030	9030	9030	9030	9030	9030	9030	9030	9035	9035	9035	9040	9040	9040	9045	9045	9050	9050
	4P	9025	9030	9030	9030	9030	9030	9030	9030	9030	9035	9035	9035	9040	9045	9045	9045	9050	9055	9055
	2	9025	9030	9030	9030	9030	9030	9035	9035	9040	9040	9045	9045	9050	9050	9055	9055	9060	9060	9060
45kW	1	9040	9040	9035	9035	9035	9035	9035	9035	9035	9035	9035	9045	9045	9045	9045	9045	9045	9045	9055
	1.25	9040	9040	9035	9035	9035	9035	9035	9035	9035	9035	9035	9045	9045	9045	9045	9045	9050	9055	9055
	4P	9040	9040	9035	9035	9035	9035	9035	9035	9035	9035	9040	9045	9045	9045	9045	9045	9050	9055	9060
	2	9040	9040	9035	9035	9035	9035	9035	9035	9040	9045	9045	9050	9050	9055	9055	9060	9060	9070	9070
55kW	1	9040	9040	9040	9040	9040	9040	9040	9040	9045	9045	9045	9045	9055	9055	9055	9055	9055	9055	9055
	1.25	9040	9040	9040	9040	9040	9040	9040	9040	9045	9045	9045	9045	9055	9055	9055	9055	9055	9055	9060
	4P	9040	9040	9040	9040	9040	9040	9040	9040	9045	9045	9045	9045	9055	9055	9055	9055	9055	9065	9060
	2	9040	9040	9040	9040	9040	9040	9040	9045	9045	9050	9050	9055	9055	9055	9060	9065	9065	9065	9065

減速機サイズ

ドライブ
ユニット
選定表
寸法表

選定表 ドライブユニット平行軸 減速機 - モータ組合せ表

出力回転数 (r/min)					SF	kW
27	24	21	19	17		
減速比					SF	kW
56	63	71	80	90		
9030	9030	9030	9035	9035	1	
9030	9030	9030	9035	9035	1.25	5.5kW
9030	9030	9030	9035	9035	1.5	4P
9030	9030	9030	9035	9035	2	
9030	9030	9030	9035	9035	1	
9030	9030	9030	9035	9035	1.25	7.5kW
9030	9030	9030	9035	9035	1.5	4P
9030	9030	9035	9035	9035	2	
9030	9030	9030	9035	9035	1	
9030	9030	9030	9035	9035	1.25	11kW
9030	9030	9035	9035	9045	1.5	4P
9035	9040	9040	9045	9045	2	
9030	9030	9035	9035	9035	1	
9035	9035	9035	9045	9045	1.25	15kW
9035	9040	9045	9045	9045	1.5	4P
9045	9045	9050	9055	9055	2	
9030	9035	9035	9045	9045	1	
9035	9040	9045	9045	9045	1.25	18.5kW
9045	9045	9045	9055	9055	1.5	4P
9050	9050	9055	9055	9065	2	
9035	9040	9040	9045	9045	1	
9040	9045	9045	9055	9055	1.25	22kW
9045	9045	9055	9055	9055	1.5	4P
9055	9055	9055	9065	9065	2	
9045	9045	9050	9055	9055	1	
9050	9050	9055	9055	9065	1.25	30kW
9055	9055	9060	9065	9065	1.5	4P
9060	9060	9065	9065	9075	2	
9050	9050	9055	9055	9065	1	
9055	9055	9060	9065	9065	1.25	37kW
9060	9060	9065	9065	9075	1.5	4P
9065	9065	9070	9075	9075	2	
9055	9055	9060	9065	9065	1	
9060	9060	9065	9065	9075	1.25	45kW
9065	9065	9065	9065	9075	1.5	4P
9070	9070	9075	9075	9085	2	
9060	9060	9065	9065	9075	1	
9065	9065	9065	9075	9075	1.25	55kW
9065	9065	9070	9075	9075	1.5	4P
9075	9075	9080	9085	9085	2	

選定表 ドライブユニット平行軸 減速機 - モータ標準組合せ表

アセンブリ	入力回転数	周囲温度
平行軸	1800r/min	40°C

kW	SF	出力回転数 (r/min)																		
		286	254	225	200	180	161	144	129	113	100	90	80	72	64	57	51	45	40	36
		減速比																		
		6.3	7.1	8	9	10	11.2	12.5	14	16	18	20	22.4	25	28	31.5	35.5	40	45	50
5.5kW	1										9015	9015	9015	9015	9015	9015	9015	9015	9015	9030
	1.25										9015	9015	9015	9015	9015	9015	9015	9015	9015	9030
	4P										9015	9015	9015	9015	9015	9015	9015	9015	9015	9030
	2										9015	9015	9015	9015	9015	9015	9015	9015	9015	9030
7.5kW	1									9015	9015	9015	9015	9015	9015	9015	9015	9015	9015	9030
	1.25									9015	9015	9015	9015	9015	9015	9015	9015	9015	9015	9030
	4P									9015	9015	9015	9015	9015	9015	9015	9015	9015	9025	9030
	2									9015	9015	9015	9015	9015	9015	9015	9015	9025	9025	9025
11kW	1				9015	9015	9015	9015	9015	9015	9015	9015	9015	9015	9015	9015	9015	9015	9015	9030
	1.25				9015	9015	9015	9015	9015	9015	9015	9015	9015	9015	9015	9015	9025	9025	9025	9030
	4P				9015	9015	9015	9015	9015	9015	9015	9015	9015	9015	9015	9015	9025	9025	9025	9030
	2				9015	9015	9015	9015	9015	9015	9015	9015	9025	9025	9025	9025	9030	9030	9030	9035
15kW	1		9015	9015	9015	9015	9015	9015	9015	9015	9015	9015	9015	9015	9015	9015	9025	9025	9025	9030
	1.25		9015	9015	9015	9015	9015	9015	9015	9015	9015	9015	9015	9015	9025	9025	9025	9025	9030	9030
	4P		9015	9015	9015	9015	9015	9015	9015	9015	9015	9015	9025	9025	9025	9025	9025	9030	9030	9030
	2		9015	9015	9015	9015	9015	9015	9015	9015	9015	9025	9025	9025	9025	9030	9030	9030	9035	9035
18.5kW	1	9015	9015	9015	9015	9015	9015	9015	9015	9015	9015	9025	9025	9025	9025	9025	9025	9025	9030	9030
	1.25	9015	9015	9015	9015	9015	9015	9015	9015	9015	9015	9025	9025	9025	9025	9025	9030	9030	9030	9030
	4P	9015	9015	9015	9015	9015	9015	9015	9015	9015	9025	9025	9025	9025	9025	9030	9030	9030	9035	9035
	2	9015	9015	9015	9015	9015	9015	9015	9025	9025	9025	9025	9030	9030	9030	9030	9035	9035	9040	9040
22kW	1	9015	9015	9015	9015	9015	9015	9015	9015	9015	9025	9025	9025	9025	9025	9025	9030	9030	9030	9030
	1.25	9015	9015	9015	9015	9015	9015	9015	9015	9015	9025	9025	9025	9025	9025	9030	9030	9030	9030	9035
	4P	9015	9015	9015	9015	9015	9015	9015	9025	9025	9025	9025	9025	9030	9030	9030	9030	9035	9035	9040
	2	9015	9015	9015	9015	9015	9025	9025	9025	9025	9030	9030	9030	9030	9030	9035	9035	9040	9045	9045
30kW	1	9025	9025	9025	9025	9025	9025	9025	9025	9030	9030	9035	9035	9035	9035	9035	9035	9035	9035	9035
	1.25	9025	9025	9025	9025	9025	9025	9025	9025	9030	9030	9035	9035	9035	9035	9035	9035	9040	9040	9040
	4P	9025	9025	9025	9025	9025	9025	9025	9025	9030	9030	9035	9035	9035	9035	9035	9035	9040	9045	9045
	2	9025	9025	9025	9025	9025	9025	9030	9030	9030	9030	9035	9035	9040	9040	9045	9045	9050	9050	9050
37kW	1	9030	9030	9030	9030	9030	9030	9030	9030	9030	9030	9035	9035	9035	9040	9040	9040	9040	9040	9040
	1.25	9030	9030	9030	9030	9030	9030	9030	9030	9030	9030	9035	9035	9035	9040	9040	9045	9045	9050	9050
	4P	9030	9030	9030	9030	9030	9030	9030	9030	9030	9030	9035	9035	9035	9040	9040	9045	9045	9050	9050
	2	9030	9030	9030	9030	9030	9030	9030	9035	9035	9035	9040	9040	9045	9045	9050	9050	9055	9055	9055
45kW	1		9035	9035	9035	9035	9035	9035	9035	9035	9035	9035	9045	9045	9045	9045	9045	9045	9045	9045
	1.25		9035	9035	9035	9035	9035	9035	9035	9035	9035	9035	9045	9045	9045	9045	9045	9045	9050	9050
	4P		9035	9035	9035	9035	9035	9035	9035	9035	9035	9035	9045	9045	9045	9045	9045	9050	9055	9055
	2		9035	9035	9035	9035	9035	9035	9035	9040	9040	9045	9045	9050	9050	9055	9055	9060	9060	9060
55kW	1	9040	9040	9040	9040	9040	9040	9040	9045	9045	9045	9045	9045	9055	9055	9055	9055	9055	9055	9055
	1.25	9040	9040	9040	9040	9040	9040	9040	9045	9045	9045	9045	9045	9055	9055	9055	9055	9055	9055	9055
	4P	9040	9040	9040	9040	9040	9040	9040	9045	9045	9045	9045	9045	9055	9055	9055	9055	9055	9055	9060
	2	9040	9040	9040	9040	9040	9040	9040	9045	9045	9045	9045	9050	9055	9055	9055	9060	9060	9065	9065

減速機サイズ

ドライブ
ユニット
選定表
寸法表

選定表 ドライブユニット平行軸 減速機 - モータ組合せ表

出力回転数 (r/min)					SF	kW
32	28	25	23	20		
減速比					SF	kW
56	63	71	80	90		
9030	9030	9030	9035	9035	1	
9030	9030	9030	9035	9035	1.25	5.5kW
9030	9030	9030	9035	9035	1.5	4P
9030	9030	9030	9035	9035	2	
9030	9030	9030	9035	9035	1	
9030	9030	9030	9035	9035	1.25	7.5kW
9030	9030	9030	9035	9035	1.5	4P
9030	9030	9035	9035	9035	2	
9030	9030	9030	9035	9035	1	
9030	9030	9030	9035	9035	1.25	11kW
9030	9030	9030	9035	9035	1.5	4P
9030	9035	9035	9045	9045	2	
9030	9030	9030	9035	9035	1	
9030	9030	9035	9035	9035	1.25	15kW
9035	9035	9035	9045	9045	1.5	4P
9040	9040	9045	9045	9055	2	
9030	9030	9035	9035	9035	1	
9035	9035	9035	9045	9045	1.25	18.5kW
9035	9040	9045	9045	9045	1.5	4P
9045	9045	9050	9055	9055	2	
9030	9035	9035	9045	9045	1	
9035	9040	9045	9045	9045	1.25	22kW
9040	9045	9045	9055	9055	1.5	4P
9050	9050	9055	9055	9065	2	
9040	9040	9045	9045	9055	1	
9045	9045	9050	9055	9055	1.25	30kW
9050	9050	9055	9055	9065	1.5	4P
9055	9055	9060	9065	9065	2	
9045	9045	9050	9055	9055	1	
9050	9050	9055	9055	9065	1.25	37kW
9055	9055	9060	9065	9065	1.5	4P
9060	9060	9065	9065	9075	2	
9050	9055	9055	9055	9065	1	
9055	9055	9060	9065	9065	1.25	45kW
9060	9060	9065	9065	9075	1.5	4P
9065	9065	9070	9075	9075	2	
9055	9060	9060	9065	9065	1	
9060	9060	9065	9065	9075	1.25	55kW
9065	9065	9065	9065	9075	1.5	4P
9070	9070	9075	9075	9085	2	

選定表 ドライブユニット平行軸 5.5kW, 7.5kW

5.5kW	周波数	Hz	50Hz	60Hz
	極数	P	4	4
	回転数 n1	r/min	1500	1800

出力回転数 r/min	50Hz			60Hz			サイズ	形式 アッセンブリ	減速比	寸法図 掲載頁 立形		
	出力トルク Tout Nm	kgf m	SF	出力回転数 r/min	出力トルク Tout Nm	kgf m					SF	
107	490	50	4.74	129	409	42	5.63	9015	P2	14	B-100	
93.8	560	57	4.70	113	467	48	5.63	9015	P2	16	B-100	
83.3	630	64	3.83	100	525	54	4.60	9015	P2	18	B-100	
75.0	700	72	4.01	90.0	584	60	4.80	9015	P3	20	B-104	
67.0	784	80	3.27	80.4	654	67	3.90	9015	P3	22.4	B-104	
60.0	875	89	3.23	72.0	730	74	3.89	9015	P3	25	B-104	
53.6	980	100	2.63	64.3	817	83	3.16	9015	P3	28	B-104	
			4.25				5.09			28		B-104
47.6	1100	113	2.56	57.1	919	94	3.07	9015	P3	31.5	B-104	
			3.96				4.74			31.5		B-104
42.3	1240	127	2.09	50.7	1040	106	2.49	9015	P3	35.5	B-104	
			3.25				3.89			35.5		B-104
37.5	1400	143	2.07	45.0	1170	119	2.47	9015	P3	40	B-104	
			3.21				3.85			40		B-104
			4.63				5.45			40		B-104
33.3	1580	161	1.69	40.0	1310	134	2.01	9015	P3	45	B-104	
			2.63				3.16			45		B-104
			4.16				5.00			45		B-104
30.0	1750	179	3.72	36.0	1460	149	4.47	9030	P3	50	B-104	
			4.85				5.63			50		B-104
26.8	1960	200	3.36	32.1	1630	167	4.01	9030	P3	56	B-104	
			4.41				5.29			56		B-104
23.8	2210	225	3.00	28.6	1840	188	3.58	9030	P3	63	B-104	
			3.90				4.67			63		B-104
			4.92				5.81			63		B-104
21.1	2490	254	2.69	25.4	2070	212	3.21	9030	P3	71	B-104	
			3.56				4.25			71		B-104
			4.03				4.83			71		B-104
18.8	2800	286	3.12	22.5	2330	238	3.74	9035	P3	80	B-104	
16.7	3150	322	2.85	20.0	2630	268	3.41	9035	P3	90	B-104	
			4.23				5.07			90		B-104

7.5kW	周波数	Hz	50Hz	60Hz
	極数	P	4	4
	回転数 n1	r/min	1500	1800

出力回転数 r/min	50Hz			60Hz			サイズ	形式 アッセンブリ	減速比	寸法図 掲載頁 立形		
	出力トルク Tout Nm	kgf m	SF	出力回転数 r/min	出力トルク Tout Nm	kgf m					SF	
134	535	55	4.26	161	446	46	5.20	9015	P2	11.2	B-100	
120	597	61	4.26	144	497	51	5.06	9015	P2	12.5	B-100	
107	669	68	3.48	129	557	57	4.13	9015	P2	14	B-100	
93.8	764	78	3.45	113	637	65	4.13	9015	P2	16	B-100	
83.3	860	88	2.81	100	716	73	3.37	9015	P2	18	B-100	
			4.53				5.46			18		B-100
75.0	955	98	2.94	90.0	796	81	3.52	9015	P3	20	B-104	
			4.40				5.20			20		B-104
67.0	1070	109	2.40	80.4	891	91	2.86	9015	P3	22.4	B-104	
			3.84				4.53			22.4		B-104
60.0	1190	122	2.37	72.0	995	102	2.85	9015	P3	25	B-104	
			3.76				4.26			25		B-104
53.6	1340	137	1.93	64.3	1110	114	2.31	9015	P3	28	B-104	
			3.11				3.73			28		B-104
			4.93				5.86			28		B-104
47.6	1500	154	1.88	57.1	1250	128	2.25	9015	P3	31.5	B-104	
			2.90				3.48			31.5		B-104
			4.13				5.06			31.5		B-104
42.3	1700	173	1.53	50.7	1410	144	1.82	9015	P3	35.5	B-104	
			2.38				2.85			35.5		B-104
			3.81				4.53			35.5		B-104

選定表 ドライブユニット平行軸 7.5kW, 11kW

出力回転数 r/min	周波数						形式			寸法図 掲載頁 立形	
	50Hz			60Hz			サイズ	アッセン ブリ	減速比		
出力トルク Tout Nm kgf m	SF	出力回転数 r/min	出力トルク Tout Nm kgf m	SF	出力トルク Tout Nm kgf m	SF				サイズ	アッセン ブリ
37.5	1910	195	1.52	45.0	1590	163	1.81	9015	P3	40	B-104
			2.36				2.82	9025	P3	40	B-104
			3.40				4.00	9030	P3	40	B-104
			4.40				5.20	9035	P3	40	B-104
33.3	2150	219	1.24	40.0	1790	183	1.48	9015	P3	45	B-104
			1.93				2.31	9025	P3	45	B-104
			3.05				3.66	9030	P3	45	B-104
			4.00				4.80	9035	P3	45	B-104
			4.53				5.46	9040	P3	45	B-104
30.0	2390	244	2.73	36.0	1990	203	3.28	9030	P3	50	B-104
			3.56				4.13	9035	P3	50	B-104
			4.40				5.33	9040	P3	50	B-104
26.8	2670	273	2.46	32.1	2230	228	2.94	9030	P3	56	B-104
			3.24				3.88	9035	P3	56	B-104
			3.68				4.40	9040	P3	56	B-104
			4.88				5.84	9045	P3	56	B-104
23.8	3010	307	2.20	28.6	2510	256	2.62	9030	P3	63	B-104
			2.86				3.42	9035	P3	63	B-104
			3.61				4.26	9040	P3	63	B-104
			4.50				5.41	9045	P3	63	B-104
21.1	3390	346	1.97	25.4	2830	288	2.36	9030	P3	71	B-104
			2.61				3.11	9035	P3	71	B-104
			2.96				3.54	9040	P3	71	B-104
			3.86				4.62	9045	P3	71	B-104
			4.26				5.20	9050	P3	71	B-104
18.8	3820	390	2.29	22.5	3180	325	2.74	9035	P3	80	B-104
			3.65				4.38	9045	P3	80	B-104
16.7	4300	439	2.09	20.0	3580	366	2.50	9035	P3	90	B-104
			3.10				3.72	9045	P3	90	B-104
			4.53				5.33	9055	P3	90	B-104

11kW	周波数	Hz	50Hz	60Hz
	極 数	P	4	4
	回転数 n1	r/min	1500	1800

出力回転数 r/min	周波数						形式			寸法図 掲載頁 立形	
	50Hz			60Hz			サイズ	アッセン ブリ	減速比		
出力トルク Tout Nm kgf m	SF	出力回転数 r/min	出力トルク Tout Nm kgf m	SF	出力トルク Tout Nm kgf m	SF				サイズ	アッセン ブリ
211	497	51	4.72	254	414	42	5.63	9015	P2	7.1	B-100
188	560	57	4.63	225	467	48	5.54	9015	P2	8	B-100
167	630	64	3.72	200	525	54	4.45	9015	P2	9	B-100
150	700	72	3.63	180	584	60	4.27	9015	P2	10	B-100
134	784	80	2.90	161	654	67	3.54	9015	P2	11.2	B-100
			4.81				5.81	9025	P2	11.2	B-100
120	875	89	2.90	144	730	74	3.45	9015	P2	12.5	B-100
			4.63				5.54	9025	P2	12.5	B-100
107	980	100	2.37	129	817	83	2.81	9015	P2	14	B-100
			3.81				4.54	9025	P2	14	B-100
93.8	1120	114	2.35	113	934	95	2.81	9015	P2	16	B-100
			3.81				4.54	9025	P2	16	B-100
83.3	1260	129	1.91	100	1050	107	2.30	9015	P2	18	B-100
			3.09				3.72	9025	P2	18	B-100
			4.90				5.90	9030	P2	18	B-100
75.0	1400	143	2.00	90.0	1170	119	2.40	9015	P3	20	B-104
			3.00				3.54	9025	P3	20	B-104
			4.63				5.54	9030	P3	20	B-104

選定表 ドライブユニット平行軸 11kW

出力回転数 r/min	50Hz			周波数				サイズ	形式		寸法図 掲載頁 立形
	出力トルク Nm	Tout kgf m	SF	出力回転数 r/min	出力トルク Nm	Tout kgf m	SF		アッセン ブリ	減速比	
67.0	1570	160	1.63	80.4	1310	133	1.95	9015	P3	22.4	B-104
			2.61				3.09	9025	P3	22.4	B-104
			4.18				5.00	9030	P3	22.4	B-104
60.0	1750	179	1.61	72.0	1460	149	1.94	9015	P3	25	B-104
			2.56				2.90	9025	P3	25	B-104
			3.72				4.45	9030	P3	25	B-104
			4.81				5.81	9035	P3	25	B-104
53.6	1960	200	1.31	64.3	1630	167	1.58	9015	P3	28	B-104
			2.12				2.54	9025	P3	28	B-104
			3.36				4.00	9030	P3	28	B-104
			4.36				5.27	9035	P3	28	B-104
			4.90				5.90	9040	P3	28	B-104
47.6	2210	225	1.28	57.1	1840	188	1.53	9015	P3	31.5	B-104
			1.98				2.37	9025	P3	31.5	B-104
			2.81				3.45	9030	P3	31.5	B-104
			3.81				4.63	9035	P3	31.5	B-104
			4.72				5.72	9040	P3	31.5	B-104
42.3	2490	254	1.04	50.7	2070	212	1.24	9015	P3	35.5	B-104
			1.62				1.94	9025	P3	35.5	B-104
			2.60				3.09	9030	P3	35.5	B-104
			3.54				4.18	9035	P3	35.5	B-104
			3.90				4.63	9040	P3	35.5	B-104
37.5	2800	286	1.03	45.0	2330	238	1.23	9015	P3	40	B-104
			1.60				1.92	9025	P3	40	B-104
			2.31				2.72	9030	P3	40	B-104
			3.00				3.54	9035	P3	40	B-104
			3.81				4.54	9040	P3	40	B-104
			4.85				5.82	9045	P3	40	B-104
33.3	3150	322	0.84	40.0	2630	268	1.00	9015	P3	45	B-104
			1.31				1.58	9025	P3	45	B-104
			2.08				2.50	9030	P3	45	B-104
			2.72				3.27	9035	P3	45	B-104
			3.09				3.72	9040	P3	45	B-104
			4.12				4.94	9045	P3	45	B-104
			4.72				5.63	9050	P3	45	B-104
30.0	3500	358	1.86	36.0	2920	298	2.23	9030	P3	50	B-104
			2.42				2.81	9035	P3	50	B-104
			3.00				3.63	9040	P3	50	B-104
			3.93				4.71	9045	P3	50	B-104
			4.63				5.54	9050	P3	50	B-104
26.8	3920	400	1.68	32.1	3270	334	2.00	9030	P3	56	B-104
			2.20				2.64	9035	P3	56	B-104
			2.50				3.00	9040	P3	56	B-104
			3.32				3.98	9045	P3	56	B-104
			3.81				4.54	9050	P3	56	B-104
			4.90				5.90	9055	P3	56	B-104
23.8	4410	450	1.50	28.6	3680	375	1.79	9030	P3	63	B-104
			1.95				2.33	9035	P3	63	B-104
			2.46				2.90	9040	P3	63	B-104
			3.07				3.69	9045	P3	63	B-104
			3.54				4.27	9050	P3	63	B-104
			5.00				6.00	9055	P3	63	B-104
21.1	4970	508	1.34	25.4	4140	423	1.60	9030	P3	71	B-104
			1.78				2.12	9035	P3	71	B-104
			2.01				2.41	9040	P3	71	B-104
			2.63				3.15	9045	P3	71	B-104
			2.90				3.54	9050	P3	71	B-104
			4.00				4.81	9055	P3	71	B-104
			4.54				5.45	9060	P3	71	B-106
18.8	5600	572	1.56	22.5	4670	477	1.87	9035	P3	80	B-104
			2.49				2.99	9045	P3	80	B-104
			3.81				4.54	9055	P3	80	B-104
16.7	6300	644	1.42	20.0	5250	536	1.70	9035	P3	90	B-104
			2.11				2.53	9045	P3	90	B-104
			3.09				3.63	9055	P3	90	B-104
			4.81				5.76	9065	P3	90	B-104

ドライブ
ユニット選
定
表寸
法
表

選定表 ドライブユニット平行軸 15kW

15kW	周波数	Hz	50Hz	60Hz
	極 数	P	4	4
	回転数 n1	r/min	1500	1800

出力回転数 r/min	50Hz				60Hz				形式			寸法図 掲載頁 立形
	出力トルク Tout Nm	Tout kgf m	SF	出力回転数 r/min	出力トルク Tout Nm	Tout kgf m	SF	サイズ	アッセン ブリ	減速比		
238	602	61	4.26	286	501	51	5.06	9015	P2	6.3	B-100	
211	678	69	3.46	254	565	58	4.13	9015	P2	7.1	B-100	
188	764	78	3.40	225	637	65	4.06	9015	P2	8	B-100	
167	860	88	2.73	200	716	73	3.26	9015	P2	9	B-100	
			4.53				5.40	9025	P2	9	B-100	
150	955	98	2.66	180	796	81	3.13	9015	P2	10	B-100	
			4.33				5.20	9025	P2	10	B-100	
134	1070	109	2.13	161	891	91	2.60	9015	P2	11.2	B-100	
			3.53				4.26	9025	P2	11.2	B-100	
120	1190	122	2.13	144	995	102	2.53	9015	P2	12.5	B-100	
			3.40				4.06	9025	P2	12.5	B-100	
			5.00				5.93	9030	P2	12.5	B-100	
107	1340	137	1.74	129	1110	114	2.06	9015	P2	14	B-100	
			2.80				3.33	9025	P2	14	B-100	
			4.46				5.40	9030	P2	14	B-100	
93.8	1530	156	1.72	113	1270	130	2.06	9015	P2	16	B-100	
			2.80				3.33	9025	P2	16	B-100	
			4.00				4.80	9030	P2	16	B-100	
83.3	1720	176	1.40	100	1430	146	1.68	9015	P2	18	B-100	
			2.26				2.73	9025	P2	18	B-100	
			3.60				4.33	9030	P2	18	B-100	
			4.73				5.66	9035	P2	18	B-100	
75.0	1910	195	1.47	90.0	1590	163	1.76	9015	P3	20	B-104	
			2.20				2.60	9025	P3	20	B-104	
			3.40				4.06	9030	P3	20	B-104	
			4.20				5.00	9035	P2	20	B-100	
67.0	2140	218	1.20	80.4	1780	182	1.43	9015	P3	22.4	B-104	
			1.92				2.26	9025	P3	22.4	B-104	
			3.06				3.66	9030	P3	22.4	B-104	
			3.80				4.53	9035	P2	22.4	B-100	
			4.46				5.33	9040	P3	22.4	B-104	
4.55	5.44	9045	P3	22.4	B-104							
60.0	2390	244	1.18	72.0	1990	203	1.42	9015	P3	25	B-104	
			1.88				2.13	9025	P3	25	B-104	
			2.73				3.26	9030	P3	25	B-104	
			3.53				4.26	9035	P3	25	B-104	
			4.40				5.26	9040	P3	25	B-104	
53.6	2670	273	0.96	64.3	2230	228	1.15	9015	P3	28	B-104	
			1.55				1.86	9025	P3	28	B-104	
			2.46				2.93	9030	P3	28	B-104	
			3.20				3.86	9035	P3	28	B-104	
			3.60				4.33	9040	P3	28	B-104	
			4.72				5.64	9045	P3	28	B-104	
47.6	3010	307	0.94	57.1	2510	256	1.12	9015	P3	31.5	B-104	
			1.45				1.74	9025	P3	31.5	B-104	
			2.06				2.53	9030	P3	31.5	B-104	
			2.08				3.40	9035	P3	31.5	B-104	
			3.46				4.20	9040	P3	31.5	B-104	
			4.53				5.44	9045	P3	31.5	B-104	
42.3	3390	346	1.19	50.7	2830	288	1.42	9025	P3	35.5	B-104	
			1.90				2.26	9030	P3	35.5	B-104	
			2.60				3.06	9035	P3	35.5	B-104	
			2.86				3.40	9040	P3	35.5	B-104	
			3.80				4.55	9045	P3	35.5	B-104	
			4.53				5.40	9050	P3	35.5	B-104	
37.5	3820	390	1.18	45.0	3180	325	1.41	9025	P3	40	B-104	
			1.70				2.00	9030	P3	40	B-104	
			2.20				2.60	9035	P3	40	B-104	
			2.80				3.33	9040	P3	40	B-104	
			3.56				4.27	9045	P3	40	B-104	
			4.20				5.00	9050	P3	40	B-104	

選定表 ドライブユニット平行軸 15kW, 18.5kW

出力回転数 r/min	50Hz			60Hz			サイズ	形式		寸法図 掲載頁 立形	
	出力トルク Tout Nm	Tout kgf m	SF	出力回転数 r/min	出力トルク Tout Nm	Tout kgf m		SF	アッセン ブリ		減速比
33.3	4300	439	0.96	40.0	3580	366	1.15	9025	P3	45	B-104
			1.52				1.83	9030	P3	45	B-104
			2.00				2.40	9035	P3	45	B-104
			2.26				2.73	9040	P3	45	B-104
			3.02				3.62	9045	P3	45	B-104
			3.46				4.13	9050	P3	45	B-104
			4.73				5.66	9055	P3	45	B-104
30.0	4780	488	1.36	36.0	3980	406	1.64	9030	P3	50	B-104
			1.78				2.06	9035	P3	50	B-104
			2.20				2.66	9040	P3	50	B-104
			2.88				3.46	9045	P3	50	B-104
			3.40				4.06	9050	P3	50	B-104
			4.46				5.40	9055	P3	50	B-104
26.8	5350	546	1.23	32.1	4460	455	1.47	9030	P3	56	B-104
			1.62				1.94	9035	P3	56	B-104
			1.84				2.20	9040	P3	56	B-104
			2.44				2.92	9045	P3	56	B-104
			2.80				3.33	9050	P3	56	B-104
			3.60				4.33	9055	P3	56	B-104
			4.40				5.26	9060	P3	56	B-106
			23.8				6020	614	1.10	28.6	5010
1.43	1.71	9035		P3	63	B-104					
1.80	2.13	9040		P3	63	B-104					
2.25	2.70	9045		P3	63	B-104					
2.60	3.13	9050		P3	63	B-104					
3.66	4.40	9055		P3	63	B-104					
4.26	5.13	9060		P3	63	B-106					
21.1	6780	692	0.98	25.4	5650	577	1.18	9030	P3	71	B-104
			1.30				1.55	9035	P3	71	B-104
			1.48				1.77	9040	P3	71	B-104
			1.93				2.31	9045	P3	71	B-104
			2.13				2.60	9050	P3	71	B-104
			2.93				3.53	9055	P3	71	B-104
			3.33				4.00	9060	P3	71	B-106
			4.61				5.52	9065	P3	71	B-106
			18.8				7640	780	1.14	22.5	6370
1.82	2.19	9045		P3	80	B-104					
2.80	3.33	9055		P3	80	B-104					
4.58	5.65	9065		P3	80	B-106					
16.7	8600	878		1.04	20.0	7160			731		
			1.55	1.86			9045	P3		90	B-104
			2.26	2.66			9055	P3		90	B-104
			3.53	4.22			9065	P3		90	B-106

18.5kW	周波数	Hz	50Hz	60Hz
	極 数	P	4	4
	回転数 n1	r/min	1500	1800

出力回転数 r/min	50Hz			60Hz			サイズ	形式		寸法図 掲載頁 立形	
	出力トルク Tout Nm	Tout kgf m	SF	出力回転数 r/min	出力トルク Tout Nm	Tout kgf m		SF	アッセン ブリ		減速比
238	742	76	3.45	286	618	63	4.10	9015	P2	6.3	B-100
211	836	85	2.81	254	697	71	3.35	9015	P2	7.1	B-100
			4.48				5.40	9025	P2	7.1	B-100
188	942	96	2.75	225	785	80	3.29	9015	P2	8	B-100
			4.48				5.35	9025	P2	8	B-100
167	1060	108	2.21	200	883	90	2.64	9015	P2	9	B-100
			3.67				4.37	9025	P2	9	B-100
150	1180	120	2.16	180	982	100	2.54	9015	P2	10	B-100
			3.51				4.21	9025	P2	10	B-100
134	1320	135	1.72	161	1100	112	2.10	9015	P2	11.2	B-100
			2.86				3.45	9025	P2	11.2	B-100
			4.64				5.56	9030	P2	11.2	B-100
120	1470	150	1.72	144	1230	125	2.05	9015	P2	12.5	B-100
			2.75				3.29	9025	P2	12.5	B-100
			4.05				4.81	9030	P2	12.5	B-100

選定表 ドライブユニット平行軸 18.5kW

出力回転数 r/min	周波数						形式			寸法図 掲載頁	
	50Hz			60Hz			サイズ	アッセン ブリ	減速比	立形	
出力トルク Tout Nm	出力トルク Tout kgf m	SF	出力回転数 r/min	出力トルク Tout Nm	出力トルク Tout kgf m	SF					
107	1650	168	129	1370	140	1.41	1.67	9015	P2	14	B-100
						2.27	2.70	9025	P2	14	B-100
						3.62	4.37	9030	P2	14	B-100
						4.91	5.89	9035	P2	14	B-100
						1.40	1.67	9015	P2	16	B-100
93.8	1880	192	113	1570	160	2.27	2.70	9025	P2	16	B-100
						3.24	3.89	9030	P2	16	B-100
						4.21	5.08	9035	P2	16	B-100
						1.14	1.36	9015	P2	18	B-100
						1.83	2.21	9025	P2	18	B-100
83.3	2120	216	100	1770	180	2.91	3.51	9030	P2	18	B-100
						3.83	4.59	9035	P2	18	B-100
						4.32	5.13	9040	P2	18	B-100
						1.78	2.10	9025	P3	20	B-104
						2.75	3.29	9030	P3	20	B-104
75.0	2360	241	90.0	1960	200	3.40	4.05	9035	P2	20	B-100
						4.43	5.29	9040	P3	20	B-104
						1.55	1.83	9025	P3	22.4	B-104
						2.48	2.97	9030	P3	22.4	B-104
						3.08	3.67	9035	P2	22.4	B-100
67.0	2640	269	80.4	2200	224	3.62	4.32	9040	P3	22.4	B-104
						4.55	5.44	9045	P3	22.4	B-104
						1.52	1.72	9025	P3	25	B-104
						2.21	2.64	9030	P3	25	B-104
						2.86	3.45	9035	P3	25	B-104
60.0	2940	301	72.0	2450	251	3.56	4.27	9040	P3	25	B-104
						4.53	5.43	9045	P3	25	B-104
						1.26	1.51	9025	P3	28	B-104
						2.00	2.37	9030	P3	28	B-104
						2.59	3.13	9035	P3	28	B-104
53.6	3300	337	64.3	2750	281	2.91	3.51	9040	P3	28	B-104
						3.82	4.57	9045	P3	28	B-104
						4.37	5.24	9050	P3	28	B-104
						1.17	1.41	9025	P3	31.5	B-104
						1.67	2.05	9030	P3	31.5	B-104
47.6	3710	379	57.1	3090	316	2.27	2.75	9035	P3	31.5	B-104
						2.81	3.40	9040	P3	31.5	B-104
						3.67	4.41	9045	P3	31.5	B-104
						4.43	5.29	9050	P3	31.5	B-104
						0.96	1.15	9025	P3	35.5	B-104
42.3	4180	427	50.7	3480	356	1.54	1.83	9030	P3	35.5	B-104
						2.10	2.48	9035	P3	35.5	B-104
						2.32	2.75	9040	P3	35.5	B-104
						3.08	3.69	9045	P3	35.5	B-104
						3.67	4.37	9050	P3	35.5	B-104
37.5	4710	481	45.0	3930	401	4.59	5.45	9055	P3	35.5	B-104
						0.95	1.14	9025	P3	40	B-104
						1.37	1.62	9030	P3	40	B-104
						1.78	2.10	9035	P3	40	B-104
						2.27	2.70	9040	P3	40	B-104
33.3	5300	541	40.0	4420	451	2.88	3.46	9045	P3	40	B-104
						3.40	4.05	9050	P3	40	B-104
						4.75	5.67	9055	P3	40	B-104
						1.23	1.48	9030	P3	45	B-104
						1.62	1.94	9035	P3	45	B-104
30.0	5890	601	36.0	4910	501	1.83	2.21	9040	P3	45	B-104
						2.45	2.94	9045	P3	45	B-104
						2.81	3.35	9050	P3	45	B-104
						3.83	4.59	9055	P3	45	B-104
						4.43	5.29	9060	P3	45	B-106
30.0	5890	601	36.0	4910	501	1.10	1.32	9030	P3	50	B-104
						1.44	1.67	9035	P3	50	B-104
						1.78	2.16	9040	P3	50	B-104
						2.34	2.80	9045	P3	50	B-104
						2.75	3.29	9050	P3	50	B-104
						3.62	4.37	9055	P3	50	B-104
						4.54	5.40	9060	P3	50	B-106

選定表 ドライブユニット平行軸 18.5kW, 22kW

出力回転数 r/min	50Hz			60Hz			サイズ	形式		寸法図 掲載頁 立形	
	出力トルク Tout Nm	Tout kgf m	SF	出力回転数 r/min	出力トルク Tout Nm	Tout kgf m		アッセン ブリ	減速比		
26.8	6600	673	1.00	32.1	5500	561	1.19	9030	P3	56	B-104
			1.31				1.57	9035	P3	56	B-104
			1.49				1.78	9040	P3	56	B-104
			1.97				2.36	9045	P3	56	B-104
			2.27				2.70	9050	P3	56	B-104
			2.91				3.51	9055	P3	56	B-104
			3.56				4.27	9060	P3	56	B-106
			4.64				5.56	9065	P3	56	B-106
23.8	7420	758	0.89	28.6	6180	631	1.06	9030	P3	63	B-104
			1.16				1.38	9035	P3	63	B-104
			1.46				1.72	9040	P3	63	B-104
			1.82				2.19	9045	P3	63	B-104
			2.10				2.54	9050	P3	63	B-104
			2.97				3.56	9055	P3	63	B-104
			3.45				4.16	9060	P3	63	B-106
			4.80				5.76	9065	P3	63	B-106
21.1	8360	854	1.05	25.4	6970	711	1.26	9035	P3	71	B-104
			1.20				1.43	9040	P3	71	B-104
			1.56				1.87	9045	P3	71	B-104
			1.72				2.10	9050	P3	71	B-104
			2.37				2.86	9055	P3	71	B-104
			2.70				3.24	9060	P3	71	B-106
			3.74				4.47	9065	P3	71	B-104
			4.48				5.35	9070	P3	71	B-106
18.8	9420	962	0.92	22.5	7850	802	1.11	9035	P3	80	B-104
			1.48				1.77	9045	P3	80	B-104
			2.27				2.70	9055	P3	80	B-104
			3.71				4.45	9065	P3	80	B-106
16.7	10600	1080	0.84	20.0	8830	902	1.01	9035	P3	90	B-104
			1.25				1.50	9045	P3	90	B-104
			1.83				2.16	9055	P3	90	B-104
			2.86				3.42	9065	P3	90	B-106
			4.75				5.67	9075	P3	90	B-106

22kW	周波数	Hz	50Hz	60Hz
	極数	P	4	4
	回転数 n1	r/min	1500	1800

出力回転数 r/min	50Hz			60Hz			サイズ	形式		寸法図 掲載頁 立形	
	出力トルク Tout Nm	Tout kgf m	SF	出力回転数 r/min	出力トルク Tout Nm	Tout kgf m		アッセン ブリ	減速比		
238	882	90	2.90	286	735	75	3.45	9015	P2	6.3	B-100
			4.63				5.54	9025	P2	6.3	B-100
211	994	102	2.36	254	829	85	2.81	9015	P2	7.1	B-100
			3.77				4.54	9025	P2	7.1	B-100
188	1120	114	2.31	225	934	95	2.77	9015	P2	8	B-100
			3.77				4.50	9025	P2	8	B-100
167	1260	129	1.86	200	1050	107	2.22	9015	P2	9	B-100
			3.09				3.68	9025	P2	9	B-100
			4.77				5.72	9030	P3	9	B-100
150	1400	143	1.81	180	1170	119	2.13	9015	P2	10	B-100
			2.95				3.54	9025	P2	10	B-100
			4.36				5.22	9030	P3	10	B-100
134	1570	160	1.45	161	1310	133	1.77	9015	P2	11.2	B-100
			2.40				2.90	9025	P2	11.2	B-100
			3.90				4.68	9030	P2	11.2	B-100
120	1750	179	1.45	144	1460	149	1.72	9015	P2	12.5	B-100
			2.31				2.77	9025	P2	12.5	B-100
			3.40				4.04	9030	P2	12.5	B-100
			4.54				5.45	9035	P2	12.5	B-100
107	1960	200	1.18	129	1630	167	1.40	9015	P2	14	B-100
			1.90				2.27	9025	P2	14	B-100
			3.04				3.68	9030	P2	14	B-100
			4.13				4.95	6035	P2	14	B-100
			4.50				5.36	9040	P2	14	B-100

選定表 ドライブユニット平行軸 22kW

出力回転数 r/min	周波数						形式			寸法図 掲載頁	
	50Hz			60Hz			サイズ	アッセン ブリ	減速比	立形	
出力トルク Tout Nm	Tout kgf m	SF	出力回転数 r/min	出力トルク Tout Nm	Tout kgf m	SF					
93.8	2240	229	113	1870	191	1.17	1.40	9015	P2	16	B-100
						1.90	2.27	9025	P2	16	B-100
						2.72	3.27	9030	P2	16	B-100
						3.54	4.27	9035	P2	16	B-100
						4.40	5.27	9040	P2	16	B-100
83.3	2520	257	100	2100	215	1.54	1.86	9025	P2	18	B-100
						2.45	2.95	9030	P2	18	B-100
						3.22	3.86	9035	P2	18	B-100
						3.63	4.31	9040	P2	18	B-100
						4.75	5.67	9045	P2	18	B-100
75.0	2800	286	90.0	2330	238	1.50	1.77	9025	P3	20	B-104
						2.31	2.77	9030	P3	20	B-104
						2.86	3.40	9035	P2	20	B-100
						3.72	4.45	9040	P3	20	B-104
						4.68	5.60	9045	P2	20	B-100
67.0	3140	320	80.4	2610	267	1.30	1.54	9025	P3	22.4	B-104
						2.09	2.50	9030	P3	22.4	B-104
						2.59	3.09	9035	P2	22.4	B-100
						3.04	3.63	9040	P3	22.4	B-104
						3.82	4.57	9045	P2	22.4	B-100
4.81	5.77	9050	P3	22.4	B-104						
60.0	3500	358	72.0	2920	298	1.28	1.45	9025	P3	25	B-104
						1.86	2.22	9030	P3	25	B-104
						2.40	2.90	9035	P3	25	B-104
						3.00	3.59	9040	P3	25	B-104
						3.80	4.57	9045	P3	25	B-104
4.45	5.36	9050	P3	25	B-104						
53.6	3920	400	64.3	3270	334	1.06	1.27	9025	P3	28	B-104
						1.68	2.00	9030	P3	28	B-104
						2.18	2.63	9035	P3	28	B-104
						2.45	2.95	9040	P3	28	B-104
						3.21	3.85	9045	P3	28	B-104
3.68	4.40	9050	P3	28	B-104						
47.6	4410	450	57.1	3680	375	0.99	1.18	9025	P3	31.5	B-104
						1.40	1.72	9030	P3	31.5	B-104
						1.90	2.31	9035	P3	31.5	B-104
						2.36	2.86	9040	P3	31.5	B-104
						3.09	3.70	9045	P3	31.5	B-104
3.72	4.45	9050	P3	31.5	B-104						
4.77	5.72	9055	P3	31.5	B-104						
42.3	4970	508	50.7	4140	423	1.30	1.54	9030	P3	35.5	B-104
						1.77	2.09	9035	P3	35.5	B-104
						1.95	2.31	9040	P3	35.5	B-104
						2.59	3.10	9045	P3	35.5	B-104
						3.09	3.68	9050	P3	35.5	B-104
3.86	4.59	9055	P3	35.5	B-104						
4.86	5.81	9060	P3	35.5	B-106						
37.5	5600	572	45.0	4670	477	1.15	1.36	9030	P3	40	B-104
						1.50	1.77	9035	P3	40	B-104
						1.90	2.27	9040	P3	40	B-104
						2.42	2.91	9045	P3	40	B-104
						2.86	3.40	9050	P3	40	B-104
4.00	4.77	9055	P3	40	B-104						
4.72	5.68	9060	P3	40	B-106						
33.3	6300	644	40.0	5250	536	1.04	1.25	9030	P3	45	B-104
						1.36	1.63	9035	P3	45	B-104
						1.54	1.86	9040	P3	45	B-104
						2.06	2.47	9045	P3	45	B-104
						2.36	2.81	9050	P3	45	B-104
3.22	3.86	9055	P3	45	B-104						
3.72	4.45	9060	P3	45	B-106						
30.0	7000	715	36.0	5840	596	0.93	1.11	9030	P3	50	B-104
						1.21	1.40	9035	P3	50	B-104
						1.50	1.81	9040	P3	50	B-104
						1.96	2.35	9045	P3	50	B-104
						2.31	2.77	9050	P3	50	B-104
3.04	3.68	9055	P3	50	B-104						
3.81	4.54	9060	P3	50	B-106						

選定表 ドライブユニット平行軸 22kW, 30kW

出力回転数 r/min	50Hz			周波数				サイズ	形式		寸法図 掲載頁 立形		
	出力トルク Tout Nm	Tout kgf m	SF	出力回転数 r/min	出力トルク Tout Nm	Tout kgf m	SF		アッセン ブリ	減速比			
26.8	7840	801	0.84	32.1	6540	667	1.00	9030	P3	56	B-104		
			1.10				1.32						
			1.25				1.50						
			1.66				1.99						
			1.90				2.27						
			2.45				2.95						
			3.00				3.59						
			3.90				4.67						
			4.68				5.59						
			9070				P3					56	B-106
23.8	8820	901	0.97	28.6	7350	751	1.16	9035	P3	63	B-104		
			1.23				1.45						
			1.53				1.84						
			1.77				2.13						
			2.50				3.00						
			2.90				3.50						
			4.04				4.84						
			4.50				5.40						
			9070				P3					63	B-106
			21.1				9940					1020	0.89
1.00	1.20												
1.31	1.57												
1.45	1.77												
2.00	2.40												
2.27	2.72												
3.14	3.76												
3.77	4.50												
4.95	5.95												
9075	P3	71		B-106									
18.8	11210	1140	1.24	22.5	9340	953	1.49	9045	P3	80	B-104		
			1.90				2.27						
			3.12				3.75						
			4.77				5.68						
			9075				P3					80	B-106
16.7	12610	1290	1.05	20.0	10510	1070	1.26	9045	P3	90	B-104		
			1.54				1.81						
			2.40				2.88						
			4.00				4.77						
			9075				P3					90	B-106

30kW	周波数	Hz	50Hz	60Hz
	極 数	P	4	4
	回転数 n1	r/min	1500	1800

出力回転数 r/min	50Hz			周波数				サイズ	形式		寸法図 掲載頁 立形
	出力トルク Tout Nm	Tout kgf m	SF	出力回転数 r/min	出力トルク Tout Nm	Tout kgf m	SF		アッセン ブリ	減速比	
238	1200	123	3.40	286	1000	102	4.06	9025	P2	6.3	B-100
			4.96				5.96				
211	1360	138	2.76	254	1130	115	3.33	9025	P2	7.1	B-100
			4.50				5.36				
188	1530	156	2.76	225	1270	130	3.30	9025	P2	8	B-100
			3.90				4.66				
167	1720	176	2.26	200	1430	146	2.70	9025	P2	9	B-100
			3.50				4.20				
			4.73				5.66				
150	1910	195	2.16	180	1590	163	2.60	9025	P2	10	B-100
			3.20				3.83				
			4.06				4.86				
134	2140	218	1.76	161	1780	182	2.13	9025	P2	11.2	B-100
			2.86				3.43				
			3.70				4.43				
			4.30				5.13				
120	2390	244	1.70	144	1990	203	2.03	9025	P2	12.5	B-100
			2.50				2.96				
			3.33				4.00				
			4.03				4.83				
107	2670	273	1.40	129	2230	228	1.66	9025	P2	14	B-100
			2.23				2.70				
			3.03				3.63				
			3.30				3.93				
			4.54				5.42				
9045	P2	14	B-100								

選定表 ドライブユニット平行軸 30kW

出力回転数 r/min	50Hz			周波数				形式			寸法図 掲載頁 立形				
	出力トルク Nm	Tout kgf m	SF	出力回転数 r/min	出力トルク Nm	Tout kgf m	SF	サイズ	アッセン ブリ	減速比					
93.8	3060	312	1.40	113	2550	260	1.66	9025	P2	16	B-100				
			2.00				2.40					9030	P2	16	B-100
			2.60				3.13					9035	P2	16	B-100
			3.23				3.86					9040	P2	16	B-100
			4.26				5.09					9045	P2	16	B-100
			4.73				5.66					9050	P2	16	B-100
83.3	3440	351	1.80	100	2870	293	2.16	9030	P2	18	B-100				
			2.36				2.83					9035	P2	18	B-100
			2.66				3.16					9040	P2	18	B-100
			3.48				4.16					9045	P2	18	B-100
			3.90				4.66					9050	P2	18	B-100
75.0	3820	390	1.70	90.0	3180	325	2.03	9030	P3	20	B-104				
			2.10				2.50					9035	P2	20	B-100
			2.73				3.26					9040	P3	20	B-104
			3.43				4.10					9045	P2	20	B-100
			4.30				5.13					9050	P3	20	B-104
67.0	4280	437	1.90	80.4	3570	364	2.26	9035	P2	22.4	B-100				
			2.23				2.66					9040	P3	22.4	B-104
			2.80				3.35					9045	P2	22.4	B-100
			3.53				4.23					9050	P3	22.4	B-104
			4.06				4.86					9055	P2	22.4	B-100
60.0	4780	488	1.76	72.0	3980	406	2.13	9035	P3	25	B-104				
			2.20				2.63					9040	P3	25	B-104
			2.79				3.35					9045	P3	25	B-104
			3.26				3.93					9050	P3	25	B-104
			4.59				5.50					9055	P3	25	B-104
53.6	5350	546	1.60	64.3	4460	455	1.93	9035	P3	28	B-104				
			1.80				2.16					9040	P3	28	B-104
			2.36				2.82					9045	P3	28	B-104
			2.70				3.23					9050	P3	28	B-104
			3.70				4.40					9055	P3	28	B-104
			4.30				5.13					9060	P3	28	B-106
47.6	6020	614	1.40	57.1	5010	512	1.70	9035	P3	31.5	B-104				
			1.73				2.10					9040	P3	31.5	B-104
			2.26				2.72					9045	P3	31.5	B-104
			2.73				3.26					9050	P3	31.5	B-104
			3.50				4.20					9055	P3	31.5	B-104
			4.53				5.43					9060	P3	31.5	B-106
42.3	6780	692	1.30	50.7	5650	577	1.53	9035	P3	35.5	B-104				
			1.43				1.70					9040	P3	35.5	B-104
			1.90				2.27					9045	P3	35.5	B-104
			2.26				2.70					9050	P3	35.5	B-104
			2.83				3.36					9055	P3	35.5	B-104
			3.56				4.26					9060	P3	35.5	B-106
4.48	5.36	9065	P3	35.5	B-106										
37.5	7640	780	1.10	45.0	6370	650	1.30	9035	P3	40	B-104				
			1.40				1.66					9040	P3	40	B-104
			1.78				2.13					9045	P3	40	B-104
			2.10				2.50					9050	P3	40	B-104
			2.93				3.50					9055	P3	40	B-104
			3.46				4.16					9060	P3	40	B-106
4.83	5.80	9065	P3	40	B-106										
33.3	8600	878	1.00	40.0	7160	731	1.20	9035	P3	45	B-104				
			1.13				1.36					9040	P3	45	B-104
			1.51				1.81					9045	P3	45	B-104
			1.73				2.06					9050	P3	45	B-104
			2.36				2.83					9055	P3	45	B-104
			2.73				3.26					9060	P3	45	B-106
			3.74				4.47					9065	P3	45	B-106
			4.46				5.33					9070	P3	45	B-106
30.0	9550	975	0.89	36.0	7960	813	1.03	9035	P3	50	B-104				
			1.10				1.33					9040	P3	50	B-104
			1.44				1.73					9045	P3	50	B-104
			1.70				2.03					9050	P3	50	B-104
			2.23				2.70					9055	P3	50	B-104
			2.80				3.33					9060	P3	50	B-106
			3.72				4.45					9065	P3	50	B-106
			4.13				4.93					9070	P3	50	B-106

選定表 ドライブユニット平行軸 30kW, 37kW

出力回転数 r/min	周波数				出力回転数 r/min	周波数				サイズ	形式		寸法図 掲載頁 立形
	50Hz			SF		60Hz			SF		アッセン プリ	減速比	
	出力トルク Tout Nm		kgf m			出力トルク Tout Nm		kgf m					
26.8	10700	1090	0.92	32.1	8910	910	1.10	9040	P3	56	B-104		
			1.22				1.46						
			1.40				1.66						
			1.80				2.16						
			2.20				2.63						
			2.86				3.43						
			3.43				4.09						
			4.73				5.66						
23.8	12030	1230	0.90	28.6	10030	1020	1.06	9040	P3	63	B-104		
			1.12				1.35						
			1.30				1.56						
			1.83				2.20						
			2.13				2.56						
			2.96				3.55						
			3.30				3.96						
			4.36				5.20						
5.00	5.96												
21.1	13560	1380	0.96	25.4	11300	1150	1.15	9045	P3	71	B-104		
			1.06				1.30						
			1.46				1.76						
			1.66				2.00						
			2.30				2.76						
			2.76				3.30						
			3.63				4.36						
			4.33				5.16						
18.8	15280	1560	0.91	22.5	12730	1300	1.09	9045	P3	80	B-104		
			1.40				1.66						
			2.29				2.75						
			3.50				4.16						
			4.16				5.40						
16.7	17190	1760	1.13	20.0	14330	1460	1.33	9055	P3	90	B-104		
			1.76				2.11						
			2.93				3.50						
			4.53				5.40						
			5.40				9075						

37kW	周波数	Hz	50Hz	60Hz
	極数	P	4	4
	回転数 n1	r/min	1500	1800

出力回転数 r/min	周波数				出力回転数 r/min	周波数				サイズ	形式		寸法図 掲載頁 立形
	50Hz			SF		60Hz			SF		アッセン プリ	減速比	
	出力トルク Tout Nm		kgf m			出力トルク Tout Nm		kgf m					
238	1480	152	2.75	286	1240	126	3.29	9025	P2	6.3	B-100		
			4.02				4.83						
211	1670	171	3.64	254	1390	142	4.35	9030	P2	7.1	B-100		
188	1880	192	3.16	225	1570	160	3.78	9030	P2	8	B-100		
			4.21				5.05						
167	2120	216	2.83	200	1770	180	3.40	9030	P2	9	B-100		
			3.83				4.59						
			4.27				5.08						
			5.08				9040						
150	2360	241	2.59	180	1960	200	3.10	9030	P2	10	B-100		
			3.29				3.94						
			4.27				5.08						
			5.08				9040						
134	2640	269	2.32	161	2200	224	2.78	9030	P2	11.2	B-100		
			3.00				3.59						
			3.48				4.16						
			4.48				5.35						
			5.35				9045						
120	2940	301	2.02	144	2450	251	2.40	9030	P2	12.5	B-100		
			2.70				3.24						
			3.27				3.91						
			4.47				5.16						
			5.00				6.00						
			6.00				9050						
107	3300	337	1.81	129	2750	281	2.18	9030	P2	14	B-100		
			2.45				2.94						
			2.67				3.18						
			3.68				4.39						
			4.13				4.94						
			4.94				9050						

選定表 ドライブユニット平行軸 37kW

出力回転数 r/min	50Hz			周波数				形式			寸法図 掲載頁 立形
	出力トルク Nm	Tout kgf m	SF	出力回転数 r/min	出力トルク Nm	Tout kgf m	SF	サイズ	アッセン ブリ	減速比	
93.8	3770	385	1.62	113	3140	321	1.94	9030	P2	16	B-100
			2.10				2.54	9035	P2	16	B-100
			2.62				3.13	9040	P2	16	B-100
			3.45				4.12	9045	P2	16	B-100
			3.83				4.59	9050	P2	16	B-100
83.3	4240	433	1.45	100	3530	361	1.75	9030	P2	18	B-100
			1.91				2.29	9035	P2	18	B-100
			2.16				2.56	9040	P2	18	B-100
			2.82				3.37	9045	P2	18	B-100
			3.16				3.78	9050	P2	18	B-100
			4.29				5.16	9055	P2	18	B-100
			5.00				6.00	9060	P2	18	B-102
75.0	4710	481	1.70	90.0	3930	401	2.02	9035	P2	20	B-100
			2.21				2.64	9040	P3	20	B-104
			2.78				3.33	9045	P2	20	B-100
			3.48				4.16	9050	P3	20	B-104
			4.10				4.91	9055	P2	20	B-100
67.0	5280	539	1.54	80.4	4400	449	1.83	9035	P2	22.4	B-100
			1.81				2.16	9040	P3	22.4	B-104
			2.27				2.72	9045	P2	22.4	B-100
			2.86				3.43	9050	P3	22.4	B-104
			3.29				3.94	9055	P2	22.4	B-100
			4.54				5.43	9060	P3	22.4	B-106
60.0	5890	601	1.43	72.0	4910	501	1.72	9035	P3	25	B-104
			1.78				2.13	9040	P3	25	B-104
			2.26				2.71	9045	P3	25	B-104
			2.64				3.18	9050	P3	25	B-104
			3.72				4.45	9055	P3	25	B-104
			4.40				5.27	9060	P3	25	B-106
53.6	6600	673	1.45	64.3	5500	561	1.75	9040	P3	28	B-104
			1.91				2.28	9045	P3	28	B-104
			2.18				2.62	9050	P3	28	B-104
			3.00				3.56	9055	P3	28	B-104
			3.48				4.16	9060	P3	28	B-106
			4.73				5.66	9065	P3	28	B-106
47.6	7420	758	1.40	57.1	6180	631	1.70	9040	P3	31.5	B-104
			1.83				2.20	9045	P3	31.5	B-104
			2.21				2.64	9050	P3	31.5	B-104
			2.83				3.40	9055	P3	31.5	B-104
			3.67				4.40	9060	P3	31.5	B-106
			4.72				5.64	9065	P3	31.5	B-106
42.3	8360	854	1.16	50.7	6970	711	1.37	9040	P3	35.5	B-104
			1.54				1.84	9045	P3	35.5	B-104
			1.83				2.18	9050	P3	35.5	B-104
			2.29				2.72	9055	P3	35.5	B-104
			2.89				3.45	9060	P3	35.5	B-106
			3.63				4.34	9065	P3	35.5	B-106
			4.51				5.37	9070	P3	35.5	B-106
37.5	9420	962	1.13	45.0	7850	802	1.35	9040	P3	40	B-104
			1.44				1.73	9045	P3	40	B-104
			1.70				2.02	9050	P3	40	B-104
			2.37				2.83	9055	P3	40	B-104
			2.81				3.37	9060	P3	40	B-106
			3.92				4.70	9065	P3	40	B-106
			4.32				5.18	9070	P3	40	B-106
33.3	10600	1080	0.91	40.0	8830	902	1.10	9040	P3	45	B-104
			1.22				1.47	9045	P3	45	B-104
			1.40				1.67	9050	P3	45	B-104
			1.91				2.29	9055	P3	45	B-104
			2.21				2.64	9060	P3	45	B-106
			3.03				3.62	9065	P3	45	B-106
			3.62				4.32	9070	P3	45	B-106
			4.78				5.72	9075	P3	45	B-106
30.0	11780	1200	0.89	36.0	9820	1000	1.08	9040	P3	50	B-104
			1.17				1.40	9045	P3	50	B-104
			1.37				1.64	9050	P3	50	B-104
			1.81				2.18	9055	P3	50	B-104
			2.27				2.70	9060	P3	50	B-106
			3.01				3.61	9065	P3	50	B-106
			3.35				4.00	9070	P3	50	B-106
			4.56				5.48	9075	P3	50	B-106
			4.91				5.89	9080	P3	50	B-106

選定表 ドライブユニット平行軸 37kW, 45kW

		周波数						形式			寸法図 掲載頁	
出力回転数 r/min	50Hz			SF	出力回転数 r/min	60Hz			サイズ	アッセン プリ	減速比	立形
	出力トルク Tout Nm	Tout kgf m				出力トルク Tout Nm	Tout kgf m	SF				
26.8	13190	1350	0.98	32.1	10990	1120	1.18	9045	P3	56	B-104	
			1.13				1.35					
			1.45				1.75					
			1.78				2.13					
			2.32				2.78					
			2.78				3.32					
			3.83				4.59					
			4.27				5.10					
23.8	14840	1520	0.91	28.6	12370	1260	1.09	9045	P3	63	B-104	
			1.05				1.27					
			1.48				1.78					
			1.72				2.08					
			2.40				2.88					
			2.67				3.21					
			3.54				4.21					
			4.05				4.83					
21.1	16730	1710	0.86	25.4	13940	1420	1.05	9050	P3	71	B-104	
			1.18				1.43					
			1.35				1.62					
			1.87				2.23					
			2.24				2.67					
			2.94				3.54					
			3.51				4.18					
			4.45				5.32					
18.8	18850	1920	1.13	22.5	15700	1600	1.35	9055	P3	80	B-104	
			1.85				2.23					
			2.83				3.37					
			4.27				5.10					
			9085				P3					80
16.7	21200	2160	0.91	20.0	17670	1800	1.08	9055	P3	90	B-104	
			1.43				1.71					
			2.37				2.83					
			3.67				4.37					
			9085				P3					90

ドライブ
ユニット選
定
表寸
法
表

45kW	周波数	Hz	50Hz	60Hz
	極 数	P	4	4
	回転数 n1	r/min	1500	1800

		周波数						形式			寸法図 掲載頁	
出力回転数 r/min	50Hz			SF	出力回転数 r/min	60Hz			サイズ	アッセン プリ	減速比	立形
	出力トルク Tout Nm	Tout kgf m				出力トルク Tout Nm	Tout kgf m	SF				
238	1800	184	4.95	286	1500	154	5.71	9040	P2	6.3	B-100	
211	2030	208	4.46	254	1700	173	5.35	9040	P2	7.1	B-100	
188	2290	234	3.46	225	1910	195	4.15	9035	P2	8	B-100	
			4.22				4.86					
			4.96				5.72					
167	2580	263	3.15	200	2150	219	3.77	9035	P2	9	B-100	
			3.51				4.17					
			4.71				5.62					
150	2870	293	2.71	180	2390	244	3.24	9035	P2	10	B-100	
			3.51				4.17					
			4.23				4.88					
134	3210	328	2.46	161	2670	273	2.95	9035	P2	11.2	B-100	
			2.86				3.42					
			3.68				4.40					
			4.17				5.00					
			9050				P2					11.2
120	3580	366	2.22	144	2980	305	2.66	9035	P2	12.5	B-100	
			2.68				3.22					
			3.68				4.24					
			4.11				4.93					
			9050				P2					12.5
107	4010	410	2.02	129	3340	341	2.42	9035	P2	14	B-100	
			2.20				2.62					
			3.02				3.61					
			3.40				4.06					
			4.37				5.22					
9055	P2	14	B-100									

選定表 ドライブユニット平行軸 45kW

出力回転数 r/min	50Hz			周波数				形式			寸法図 掲載頁 立形				
	出力トルク Nm	Tout kgf m	SF	出力回転数 r/min	出力トルク Nm	Tout kgf m	SF	サイズ	アッセン ブリ	減速比					
93.8	4580	468	1.73	113	3820	390	2.08	9035	P2	16	B-100				
			2.15				2.57					9040	P2	16	B-100
			2.84				3.39					9045	P2	16	B-100
			3.15				3.77					9050	P2	16	B-100
			4.40				5.26					9055	P2	16	B-100
83.3	5160	527	1.57	100	4300	439	1.88	9035	P2	18	B-100				
			1.77				2.11					9040	P2	18	B-100
			2.32				2.77					9045	P2	18	B-100
			2.60				3.11					9050	P2	18	B-100
			3.53				4.24					9055	P2	18	B-100
75.0	5730	585	1.40	90.0	4780	488	1.66	9035	P2	20	B-100				
			1.82				2.17					9040	P3	20	B-104
			2.28				2.73					9045	P2	20	B-100
			2.86				3.42					9050	P3	20	B-104
			3.37				4.04					9055	P2	20	B-100
67.0	6420	655	1.87	80.4	5350	546	2.23	9045	P2	22.4	B-100				
			2.35				2.82					9050	P3	22.4	B-104
			2.71				3.24					9055	P2	22.4	B-100
			3.73				4.46					9060	P3	22.4	B-106
			4.30				5.14					9065	P2	22.4	B-106
60.0	7160	731	1.86	72.0	5970	609	2.23	9045	P3	25	B-104				
			2.17				2.62					9050	P3	25	B-104
			3.06				3.66					9055	P3	25	B-104
			3.62				4.33					9060	P3	25	B-106
			1.57				1.88					9045	P3	28	B-104
53.6	8020	819	1.80	64.3	6690	683	2.15	9050	P3	28	B-104				
			2.46				2.93					9055	P3	28	B-104
			2.86				3.42					9060	P3	28	B-106
			3.89				4.65					9065	P3	28	B-106
			4.62				5.53					9070	P3	28	B-106
47.6	9020	921	1.51	57.1	7520	768	1.81	9045	P3	31.5	B-104				
			1.82				2.17					9050	P3	31.5	B-104
			2.33				2.80					9055	P3	31.5	B-104
			3.02				3.62					9060	P3	31.5	B-106
			3.88				4.64					9065	P3	31.5	B-106
42.3	10170	1040	1.26	50.7	8480	865	1.51	9045	P3	35.5	B-104				
			1.51				1.80					9050	P3	35.5	B-104
			1.88				2.24					9055	P3	35.5	B-104
			2.37				2.84					9060	P3	35.5	B-106
			2.98				3.57					9065	P3	35.5	B-106
37.5	11460	1170	1.18	45.0	9550	975	1.42	9045	P3	40	B-104				
			1.40				1.66					9050	P3	40	B-104
			1.95				2.33					9055	P3	40	B-104
			2.31				2.77					9060	P3	40	B-106
			3.22				3.86					9065	P3	40	B-106
33.3	12890	1320	1.00	40.0	10740	1100	1.20	9045	P3	45	B-104				
			1.15				1.37					9050	P3	45	B-104
			1.57				1.88					9055	P3	45	B-104
			1.82				2.17					9060	P3	45	B-106
			2.49				2.98					9065	P3	45	B-106
30.0	14330	1460	0.96	36.0	11940	1220	1.15	9045	P3	50	B-104				
			1.13				1.35					9050	P3	50	B-104
			1.48				1.80					9055	P3	50	B-104
			1.86				2.22					9060	P3	50	B-106
			2.48				2.97					9065	P3	50	B-106
			2.75				3.28								
			3.75				4.51					9070	P3	50	B-106
			4.04				4.84					9075	P3	50	B-106
												9080	P3	50	B-106

選定表 ドライブユニット平行軸 45kW, 55kW

		周波数						形式			寸法図 掲載頁	
出力回転数 r/min	50Hz			SF	出力回転数 r/min	60Hz			サイズ	アッセン プリ	減速比	立形
	出力トルク Nm	Tout kgf m				出力トルク Nm	Tout kgf m	SF				
26.8	16040	1640	0.93	32.1	13370	1370	1.11	9050	P3	56	B-104	
			1.20				1.44					
			1.46				1.75					
			1.91				2.28					
			2.28				2.73					
			3.15				3.77					
			3.51				4.20					
			4.91				5.86					
23.8	18050	1840	1.22	28.6	15040	1540	1.46	9055	P3	63	B-104	
			1.42				1.71					
			1.97				2.36					
			2.20				2.64					
			2.91				3.46					
			3.33				3.97					
			4.26				5.11					
21.1	20340	2080	0.97	25.4	16950	1730	1.17	9055	P3	71	B-104	
			1.11				1.33					
			1.53				1.84					
			1.84				2.20					
			2.42				2.91					
			2.88				3.44					
			3.66				4.37					
18.8	22920	2340	0.93	22.5	19100	1950	1.11	9055	P3	80	B-104	
			1.52				1.83					
			2.33				2.77					
			3.51				4.20					
16.7	25790	2630	1.17	20.0	21490	2190	1.40	9065	P3	90	B-106	
			1.95				2.33					
			3.02				3.60					

ドライブ
ユニット選
定
表寸
法
表

55kW	周波数	Hz	50Hz	60Hz
	極 数	P	4	4
	回転数 n1	r/min	1500	1800

		周波数						形式			寸法図 掲載頁	
出力回転数 r/min	50Hz			SF	出力回転数 r/min	60Hz			サイズ	アッセン プリ	減速比	立形
	出力トルク Nm	Tout kgf m				出力トルク Nm	Tout kgf m	SF				
238	2210	225	4.05	286	1840	188	4.67	9040	P2	6.3	B-100	
211	2490	254	3.65	254	2070	212	4.38	9040	P2	7.1	B-100	
188	2800	286	3.45	225	2330	238	3.98	9040	P2	8	B-100	
			4.06				4.68					
			4.92				5.65					
167	3150	322	2.87	200	2630	268	3.41	9040	P2	9	B-100	
			3.85				4.60					
			4.34				5.20					
150	3500	358	2.87	180	2920	298	3.41	9040	P2	10	B-100	
			3.46				3.99					
			4.10				4.70					
			4.92				5.65					
134	3920	400	2.34	161	3270	334	2.80	9040	P2	11.2	B-100	
			3.01				3.60					
			3.41				4.09					
			4.54				5.43					
120	4380	447	2.20	144	3650	372	2.63	9040	P2	12.5	B-100	
			3.01				3.47					
			3.36				4.03					
			4.10				4.70					
107	4900	501	1.80	129	4090	417	2.14	9040	P2	14	B-100	
			2.47				2.95					
			2.78				3.32					
			3.58				4.27					
			4.40				5.25					
93.8	5600	572	2.32	113	4670	477	2.77	9045	P2	16	B-100	
			2.58				3.09					
			3.60				4.30					
			4.27				5.10					

選定表 ドライブユニット平行軸 55kW

出力回転数 r/min	周波数				出力回転数 r/min	周波数				サイズ	形式		寸法図 掲載頁 立形		
	50Hz			SF		60Hz			SF		アッセン ブリ	減速比			
出力トルク Nm	Tout kgf m		出力トルク Nm		Tout kgf m		出力トルク Nm	Tout kgf m							
83.3	6300	644	1.90	100	5250	536	2.27	9045	P2	18	B-100				
			2.12				2.54					9050	P2	18	B-100
			2.89				3.47					9055	P2	18	B-100
			3.36				4.03					9060	P2	18	B-102
			4.59				5.48					9065	P2	18	B-102
75.0	7000	715	1.87	90.0	5840	596	2.24	9045	P2	20	B-100				
			2.34				2.80					9050	P3	20	B-104
			2.76				3.30					9055	P2	20	B-100
			3.87				4.61					9060	P3	20	B-106
			4.57				5.46					9065	P2	20	B-102
67.0	7840	801	1.53	80.4	6540	667	1.83	9045	P2	22.4	B-100				
			1.92				2.30					9050	P3	22.4	B-104
			2.21				2.65					9055	P2	22.4	B-100
			3.05				3.65					9060	P3	22.4	B-106
			3.52				4.21					9065	P2	22.4	B-102
			4.72				5.63					9070	P3	22.4	B-106
60.0	8750	894	2.50	72.0	7300	745	3.00	9055	P3	25	B-104				
			2.96				3.54					9060	P3	25	B-106
			4.12				4.76					9065	P3	25	B-106
			4.54				5.43					9070	P3	25	B-106
53.6	9800	1000	2.01	64.3	8170	834	2.40	9055	P3	28	B-104				
			2.34				2.80					9060	P3	28	B-106
			3.18				3.81					9065	P3	28	B-106
			3.78				4.52					9070	P3	28	B-106
			5.00				5.98					9075	P3	28	B-106
47.6	11030	1130	1.90	57.1	9190	938	2.29	9055	P3	31.5	B-104				
			2.47				2.96					9060	P3	31.5	B-106
			3.17				3.79					9065	P3	31.5	B-106
			3.63				4.34					9070	P3	31.5	B-106
			4.80				5.72					9075	P3	31.5	B-106
42.3	12430	1270	1.54	50.7	10360	1060	1.83	9055	P3	35.5	B-104				
			1.94				2.32					9060	P3	35.5	B-106
			2.44				2.92					9065	P3	35.5	B-106
			3.03				3.61					9070	P3	35.5	B-106
			4.01				4.81					9075	P3	35.5	B-106
			4.67				5.58					9080	P3	35.5	B-106
37.5	14010	1430	1.60	45.0	11670	1190	1.90	9055	P3	40	B-104				
			1.89				2.27					9060	P3	40	B-106
			2.63				3.16					9065	P3	40	B-106
			2.90				3.49					9070	P3	40	B-106
			3.83				4.58					9075	P3	40	B-106
			4.43				5.30					9080	P3	40	B-106
33.3	15760	1610	1.29	40.0	13130	1340	1.54	9055	P3	45	B-104				
			1.49				1.78					9060	P3	45	B-106
			2.04				2.44					9065	P3	45	B-106
			2.43				2.90					9070	P3	45	B-106
			3.21				3.85					9075	P3	45	B-106
			3.83				4.59					9080	P3	45	B-106
4.89	5.83	9085	P3	45	B-106										
30.0	17510	1790	1.21	360	14590	1490	1.47	9055	P3	50	B-104				
			1.52				1.81					9060	P3	50	B-106
			2.03				2.43					9065	P3	50	B-106
			2.25				2.69					9070	P3	50	B-106
			3.07				3.69					9075	P3	50	B-106
			3.30				3.96					9080	P3	50	B-106
26.8	19610	2000	0.98	32.1	16340	1670	1.18	9055	P3	56	B-104				
			1.20				1.43					9060	P3	56	B-106
			1.56				1.87					9065	P3	56	B-106
			1.87				2.23					9070	P3	56	B-106
			2.58				3.09					9075	P3	56	B-106
			2.87				3.43					9080	P3	56	B-106
4.01	4.80	9085	P3	56	B-106										
23.8	22060	2250	1.16	28.6	18380	1880	1.40	9060	P3	63	B-106				
			1.61				1.93					9065	P3	63	B-106
			1.80				2.16					9070	P3	63	B-106
			2.38				2.83					9075	P3	63	B-106
			2.72				3.25					9080	P3	63	B-106
			3.49				4.18					9085	P3	63	B-106

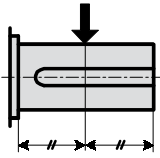
選定表 ドライブユニット平行軸 55kW

出力回転数 r/min	50Hz			周波数				サイズ	形式		寸法図 掲載頁 立形
	出力トルク Tout Nm	Tout kgf m	SF	出力回転数 r/min	出力トルク Tout Nm	Tout kgf m	SF		アッセン プリ	減速比	
21.1	24860	2540	0.90	25.4	20720	2120	1.09	9060	P3	71	B-106
			1.25				1.50	9065	P3	71	B-106
			1.50				1.80	9070	P3	71	B-106
			1.98				2.38	9075	P3	71	B-106
			2.36				2.81	9080	P3	71	B-106
			3.00				3.58	9085	P3	71	B-106
18.8	28010	2860	1.24	22.5	23340	2380	1.50	9065	P3	80	B-106
			1.90				2.27	9075	P3	80	B-106
			2.87				3.43	9085	P3	80	B-106
16.7	31520	3220	0.96	20.0	26260	2680	1.15	9065	P3	90	B-106
			1.60				1.90	9075	P3	90	B-106
			2.47				2.94	9085	P3	90	B-106

ドライブ
ユニット選
定
表寸
法
表

選定表 ドライブユニット平行軸 低速軸許容ラジアル・スラスト荷重

低速軸許容ラジアル荷重 (kN)



(I) 表

適用する軸配列 : RML

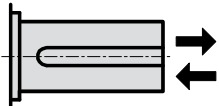
低速軸 回転数 r/min	減速機サイズ														
	9015	9025	9030	9035	9040	9045	9050	9055	9060	9065	9070	9075	9080	9085	
標準軸受機種	250	11.8	17.7	17.7	29.4	29.9	32.4	37.8	46.6	39.7	49.1	44.1	77.0	77.0	100.1
	160	11.8	17.7	20.1	31.4	32.4	33.8	39.7	48.1	41.7	50.5	46.1	89.0	89.0	108.9
	100	11.8	17.7	25.0	35.3	38.7	39.2	47.1	53.5	47.6	54.4	54.4	99.0	99.0	122.1
	63	11.8	17.7	26.5	35.3	42.2	47.1	54.9	62.3	58.9	64.3	65.2	131.5	131.5	125.6
	40	11.8	17.7	26.5	35.3	42.2	49.1	54.9	67.7	71.1	78.0	79.0	141.0	141.0	125.1
	≤ 25	11.8	17.7	26.5	35.3	42.2	49.1	54.9	67.7	81.4	95.2	99.1	139.5	139.5	122.6
標準軸受機種	250								71.1	93.7	70.1	122.5	122.5	141.8	
	160								78.0	94.7	77.5	137.5	137.5	132.4	
	100								81.4	98.1	92.2	149.5	149.5	127.0	
	63								81.4	98.1	114.8	149.0	149.0	125.6	
	40								81.4	98.1	117.7	148.5	148.5	125.1	
	≤ 25								81.4	98.1	117.7	147.0	147.0	122.6	

(II) 表

適用する軸配列 : RMR

低速軸 回転数 r/min	減速機サイズ														
	9015	9025	9030	9035	9040	9045	9050	9055	9060	9065	9070	9075	9080	9085	
標準軸受機種	250	8.3	15.2	9.8	21.6	19.1	21.6	22.6	31.4	16.7	28.4	17.2	44.0	44.0	58.4
	160	9.8	17.7	12.3	23.1	20.6	23.1	24.0	31.4	18.1	27.0	17.7	55.5	55.5	64.3
	100	11.8	17.7	16.7	29.4	26.0	27.5	28.4	35.3	22.1	30.4	25.5	63.5	63.5	74.6
	63	11.8	17.7	21.6	35.3	32.9	35.3	37.3	42.7	33.4	38.3	33.8	95.0	95.0	104.5
	40	11.8	17.7	26.5	35.3	41.7	43.7	48.6	55.4	45.1	51.5	47.6	129.0	129.0	146.7
	≤ 25	11.8	17.7	26.5	35.3	42.2	49.1	61.6	67.7	60.8	68.7	67.7	167.0	167.0	171.2
標準軸受機種	250								46.1	74.6	40.2	90.0	90.0	114.8	
	160								52.0	72.1	45.6	103.5	103.5	125.1	
	100								60.3	79.1	59.4	116.0	116.0	140.8	
	63								81.4	96.6	80.0	152.5	152.5	174.1	
	40								81.4	98.1	108.9	192.0	192.0	191.8	
	≤ 25								81.4	98.1	117.7	180.5	180.5	171.2	

低速軸許容スラスト荷重 (kN)



低速軸 回転数 r/min	減速機サイズ														
	9015	9025	9030	9035	9040	9045	9050	9055	9060	9065	9070	9075	9080	9085	
標準軸受機種	250	9.3	11.4	14.7	23.1	26.5	31.4	32.9	31.9	27.0	43.2	28.0	28.0	23.5	23.5
	160	9.3	11.4	18.1	23.1	28.4	31.4	33.4	31.9	28.9	43.2	28.4	28.4	27.5	27.5
	100	9.3	11.4	24.5	23.1	32.9	31.4	37.3	31.9	34.3	43.2	39.7	39.7	32.9	32.9
	63	9.3	11.4	26.5	23.1	32.9	31.4	37.3	31.9	49.1	43.2	52.5	52.5	45.6	45.6
	40	9.3	11.4	26.5	23.1	32.9	31.4	37.3	31.9	49.1	43.2	61.4	61.4	63.3	60.3
	≤ 25	9.3	11.4	26.5	23.1	32.9	31.4	37.3	31.9	49.1	43.2	61.4	61.4	67.7	60.3
標準軸受機種	250								23.1	34.8	18.6	18.6	56.9	56.9	
	160								25.0	33.4	21.1	21.1	56.9	56.9	
	100								29.4	36.8	27.5	27.5	56.9	56.9	
	63								39.2	43.2	36.3	36.3	56.9	56.9	
	40								39.2	43.2	49.1	49.1	56.9	56.9	
	≤ 25								39.2	43.2	56.9	56.9	56.9	56.9	

選定表 ドライブユニット平行軸 低速軸許容ラジアル・スラスト荷重

オーバーハング係数表

オーバーハングメンバー	オーバーハング係数
スプロケット (単列)	1
スプロケット (複列)	1.25
歯車	1.25

ご注意

- 許容ラジアル荷重の数値はラジアル荷重が中実軸（中空軸を除く）の中央に作用した場合の値です。荷重が軸中央にない場合はお問い合わせください。
- 左表の空欄部はお問い合わせください。
- ラジアル荷重が上向きに作用する場合はお問い合わせください。
- 両出軸 (RMB、LMB、BMB) の場合
 - I 軸のみにラジアル荷重が作用する場合は、(I) 表を使用してください。
 - II 軸のみにラジアル荷重が作用する場合は、(II) 表を使用してください。
 - 両軸にラジアル荷重が作用する場合はお問い合わせください。
- オーバーハング荷重のチェックは、B-6 をご参照頂き、ピーク荷重値にて等価荷重の計算を行ってください。

特に、下記条件では大きなピーク荷重が発生する可能性がありますので、ご注意ください。

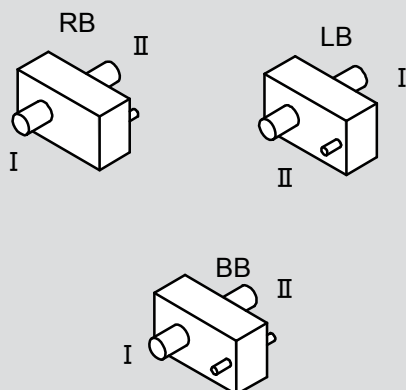
アプリケーション：クレーン走行・旋回用等負

荷の慣性が大きい場合

モータ：直入れモータ

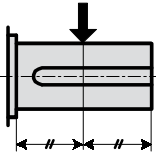
連結方式：スプロケット、歯車

ピーク荷重が許容値を超えても、軸受等の補強により製作が可能な場合がありますので、お問い合わせください。



選定表 ドライブユニット平行軸 低速軸許容ラジアル・スラスト荷重

低速軸許容ラジアル荷重 (kgf)



(I) 表

適用する軸配列 : RML

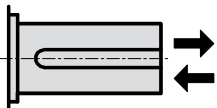
低速軸 回転数 r/min	減速機サイズ														
	9015	9025	9030	9035	9040	9045	9050	9055	9060	9065	9070	9075	9080	9085	
標準軸受機種	250	1200	1800	1800	3000	3050	3300	3850	4750	4050	5000	4500	7850	7850	10200
	160	1200	1800	2050	3200	3300	3450	4050	4900	4250	5150	4700	9050	9050	11100
	100	1200	1800	2550	3600	3950	4000	4800	5450	4850	5550	5550	10100	10100	12450
	63	1200	1800	2700	3600	4300	4800	5600	6350	6000	6550	6650	13400	13400	12800
	40	1200	1800	2700	3600	4300	5000	5600	6900	7250	7950	8050	14350	14350	12750
≤ 25	1200	1800	2700	3600	4300	5000	5600	6900	8300	9700	10100	14200	14200	12500	
標準軸受機種	250								7250	9550	7150	12500	12500	14450	
	160								7950	9650	7900	14000	14000	13500	
	100								8300	10000	9400	15250	15250	12950	
	63								8300	10000	11700	15200	15200	12800	
	40								8300	10000	12000	15150	15150	12750	
≤ 25								8300	10000	12000	15000	15000	12500		

(II) 表

適用する軸配列 : RMR

低速軸 回転数 r/min	減速機サイズ														
	9015	9025	9030	9035	9040	9045	9050	9055	9060	9065	9070	9075	9080	9085	
標準軸受機種	250	850	1550	1000	2200	1950	2200	2300	3200	1700	2900	1750	4500	4500	5950
	160	1000	1800	1250	2350	2100	2350	2450	3200	1850	2750	1800	5650	5650	6550
	100	1200	1800	1700	3000	2650	2800	2900	3600	2250	3100	2600	6450	6450	7600
	63	1200	1800	2200	3600	3350	3600	3800	4350	3400	3900	3450	9700	9700	10650
	40	1200	1800	2700	3600	4250	4450	4950	5650	4600	5250	4850	13150	13150	14950
≤ 25	1200	1800	2700	3600	4300	5000	5600	6900	6200	7000	6900	17000	17000	17450	
標準軸受機種	250								4700	7600	4100	9150	9150	11700	
	160								5300	7350	4650	10550	10550	12750	
	100								6150	8050	6050	11800	11800	14350	
	63								8300	9850	8150	15550	15550	17750	
	40								8300	10000	11100	19550	19550	19550	
≤ 25								8300	10000	12000	18400	18400	17450		

低速軸許容スラスト荷重 (kgf)



低速軸 回転数 r/min	減速機サイズ														
	9015	9025	9030	9035	9040	9045	9050	9055	9060	9065	9070	9075	9080	9085	
標準軸受機種	250	950	1160	1500	2350	2700	3200	3350	3250	2750	4400	2850	2850	2400	2400
	160	950	1160	1850	2350	2900	3200	3400	3250	2950	4400	2900	2900	2800	2800
	100	950	1160	2500	2350	3350	3200	3800	3250	3500	4400	4050	4050	3350	3350
	63	950	1160	2700	2350	3350	3200	3800	3250	5000	4400	5350	5350	4650	4650
	40	950	1160	2700	2350	3350	3200	3800	3250	5000	4400	6260	6260	6450	6150
≤ 25	950	1160	2700	2350	3350	3200	3800	3250	5000	4400	6260	6260	6900	6150	
標準軸受機種	250								2350	3550	1900	1900	5800	5800	
	160								2550	3400	2150	2150	5800	5800	
	100								3000	3750	2800	2800	5800	5800	
	63								4000	4400	3700	3700	5800	5800	
	40								4000	4400	5000	5000	5800	5800	
≤ 25								4000	4400	5800	5800	5800	5800		

選定表 ドライブユニット平行軸 低速軸許容ラジアル・スラスト荷重

オーバーハング係数表

オーバーハングメンバー	オーバーハング係数
スプロケット (単列)	1
スプロケット (複列)	1.25
歯車	1.25

ご注意

- 許容ラジアル荷重の数値はラジアル荷重が中実軸（中空軸を除く）の中央に作用した場合の値です。荷重が軸中央にない場合はお問い合わせください。
- 左表の空欄部はお問い合わせください。
- ラジアル荷重が上向きに作用する場合はお問い合わせください。
- 両出軸 (RMB、LMB、BMB) の場合
 - I 軸のみにラジアル荷重が作用する場合は、(I) 表を使用してください。
 - II 軸のみにラジアル荷重が作用する場合は、(II) 表を使用してください。
 - 両軸にラジアル荷重が作用する場合はお問い合わせください。
- オーバーハング荷重のチェックは、B-6 をご参照頂き、ピーク荷重値にて等価荷重の計算を行ってください。

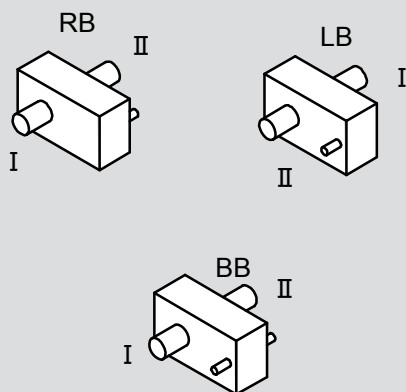
特に、下記条件では大きなピーク荷重が発生する可能性がありますので、ご注意ください。

アプリケーション：クレーン走行・旋回用等負荷の慣性が大きい場合

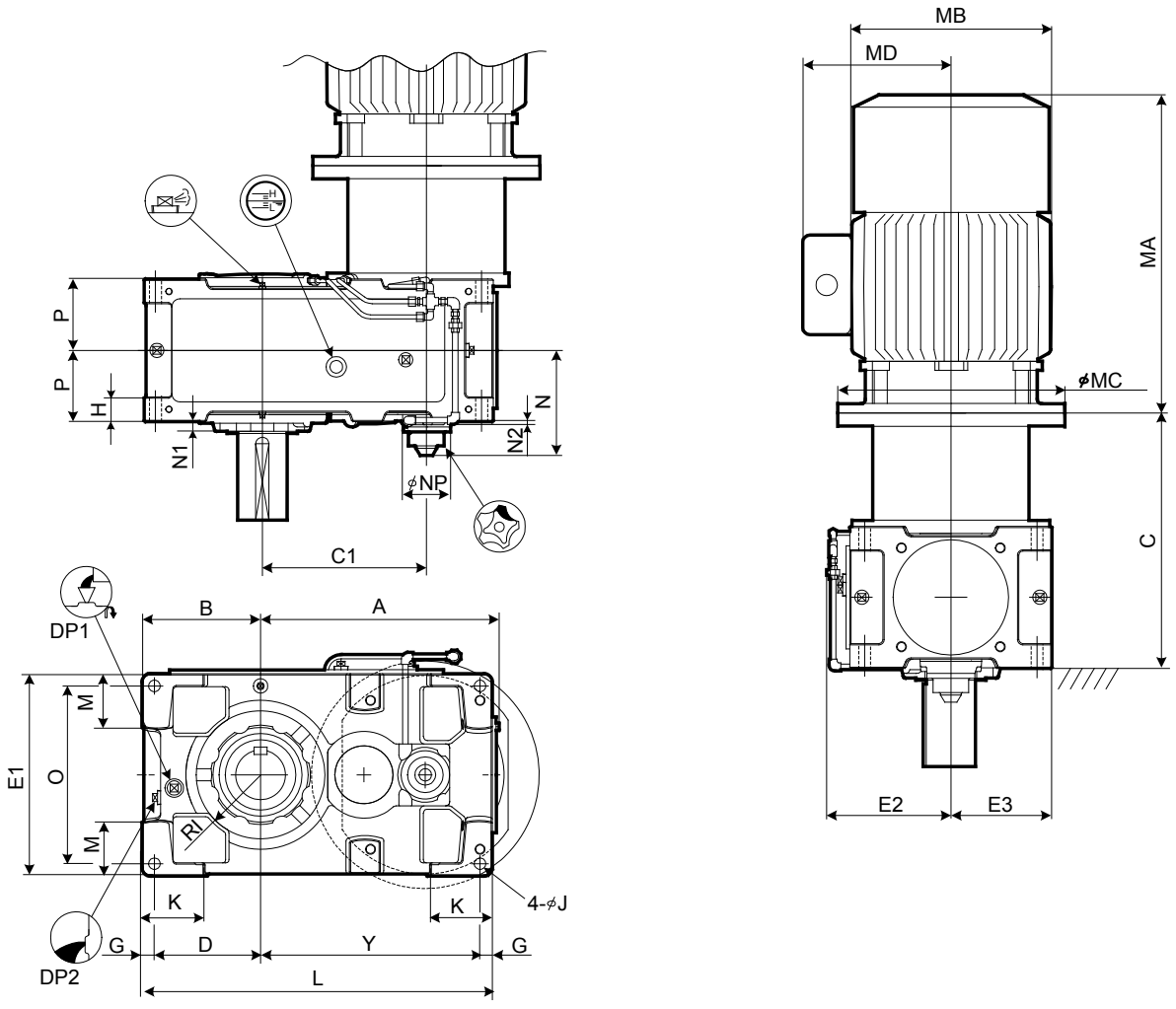
モータ：直入れモータ

連結方式：スプロケット、歯車

ピーク荷重が許容値を超えても、軸受等の補強により製作が可能な場合がありますので、お問い合わせください。



寸法表 平行 2 段立形 9015 ▶ 9055

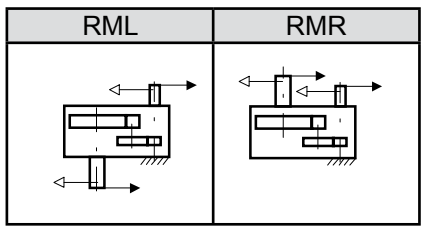


ドライブ
ユニット
選定表
寸法表

低速軸

中実軸	ホロー軸 シュリンクディスク方式	ホロー軸 キー方式
	<p>※詳細寸法は C-9 ページをご参照ください</p>	<p>※詳細寸法は C-9 ページをご参照ください</p>

標準軸配列



1. 低速軸キーおよびキー溝は、JIS B 1301-1996(ISO)「キー及び平行キー（縮込み形）」に準拠しています。
2. 油量は概略値です。給油の際は、オイルゲージのレベル範囲内になるよう給油してください。
3. 本図にない寸法については C-4 ページの補足寸法表をご参照ください。
4. オプション寸法については C-11 ページのオプション寸法表をご参照ください。
5. モータ端子箱取付位置については A-10 ページをご参照ください。
6. モータ取付フランジ寸法については A-8 ページのフランジ寸法表をご参照ください。

寸法表 平行 2 段立形 9015 ▶ 9055

PARAMAX 立形据付 一体ハワジグ 9015 9055 平行軸 歯車段数 2 段

サイズ	A	B	C1	C	D	E1	E2	E3	G	H	RI	J	K	L	M	N	N1	N2	NP	O	P	Y
9015	295	160	194		140	270	195	135	20	35	80	15	95	440	70	186	25	14	100	230	102.5	260
9025	346	175	227		155	310	215	155	20	40	87.5	19	110	505	75	198.5	23	12	100	270	117.5	310
9030	406	200	264		175	320	220	160	25	50	105	24	120	590	85	211	22	9	100	270	132.5	365
9035	437	219	295	下欄参照	194	370	245	185	25	50	120	24	120	640	100	211	22	9	100	320	132.5	396
9040	467	235	306		205	400	260	200	30	60	128	28	150	685	100	237.5	15	2	117	340	157.5	420
9045	506	256	345		226	440	266	220	30	60	140	28	150	745	120	237.5	17.5	2	117	380	157.5	459
9050	537	255	358		225	420	270	210	30	60	140	28	150	775	110	257.5	23	7	117	360	172.5	490
9055	576	286	397		256	490	305	245	30	60	155	28	150	845	135	257.5	23	7	117	430	172.5	529

サイズ	DP1	DP2	油量 (L)	質量 (kg)※
9015	3/4"	3/4"	5	125
9025	3/4"	3/4"	7	170
9030	3/4"	3/4"	9	235
9035	3/4"	3/4"	12	255
9040	1"	1"	18	345
9045	1"	1"	22	405
9050	1"	1"	22	485
9055	1"	1"	31	550

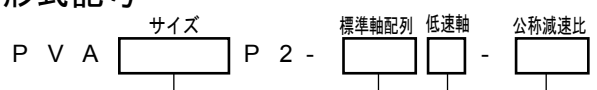
※モータ付の質量は、下表の「モータ取付フランジ質量」および「モータ質量」を加算してください。

kW	ブレーキ無				ブレーキ付				MD	C						モータ取付フランジ質量 (kg)	モータ質量 (kg)			
	MA	MG	MC	φ	MA	MB	MC	φ		9015	9025	9030	9035	9040	9045		9050	9055	無	付
5.5	403.5	□222	φ300		493.5	□222	φ300		166	397.5								8	62	72
7.5	440	□260	φ300		545	□260	φ300		203	397.5	427.5							8	74	94
11	516	□260	φ350		621	□260	φ350		203	427.5	457.5	515.5						11	101	122
15	545	□317	φ350		679.5	□317	φ350		234	427.5	457.5	515.5	515.5					11	123	162
18.5	636	□398	φ400		810	□398	φ400		297	427.5	457.5	515.5	515.5	555.5	555.5			17	260	303
22	636	□398	φ400		810	□398	φ400		297	427.5	457.5	515.5	515.5	555.5	555.5			17	260	303
30	760	□398	φ400		934	□398	φ400		297	457.5	515.5	515.5	555.5	555.5	589.5	589.5		17	300	343
37	735.5	□398	φ440		946.5	□398	φ440		297	487.5	545.5	545.5	585.5	585.5	619.5	619.5		15	329	392
45	781.5	□518	φ440		986.5	□518	φ440		414				545.5	585.5	585.5	619.5	619.5	15	394	457
55	771.5	□518	φ550		976.5	□518	φ550		414				585.5	585.5	619.5	619.5		29	443	506

サイズ	中実軸								ホロー軸 シュリンクディスク方式					ホロー軸 キー方式					
	TU1	T1	U1	V1	W1/ 深さ	キー				TU2	T2	U2	V2	V3	TU4	T4	U4	V4	V5
9015	245	135	110	58m6	M20/42	18	7	11	95	328	193	135	63	60	270	135	135	55	55
9025	285	145	140	70m6	M20/42	20	7.5	12	125	358	213	145	73	70	300	150	150	65	65
9030	330	160	170	80m6	M20/42	22	9	14	150	393	233	160	83	80	330	165	165	75	75
9035	330	160	170	90m6	M20/42	25	9	14	150	403	243	160	88	85	330	165	165	85	85
9040	349	179	170	95m6	M24/50	25	9	14	150	448	268	180	98	95	360	180	180	90	90
9045	391	181	210	105m6	M24/50	28	10	16	190	463	283	180	108	105	370	185	185	105	105
9050	411	201	210	110m6	M24/50	28	10	16	190	503	303	200	108	105	410	205	205	105	105
9055	411	201	210	120m6	M24/50	32	11	18	185	528	323	205	123	120	410	205	205	115	115

単位 : mm

形式記号



- 9015
- 9025
- 9030
- 9035
- 9040
- 9045
- 9050
- 9055

- RML
- RMR

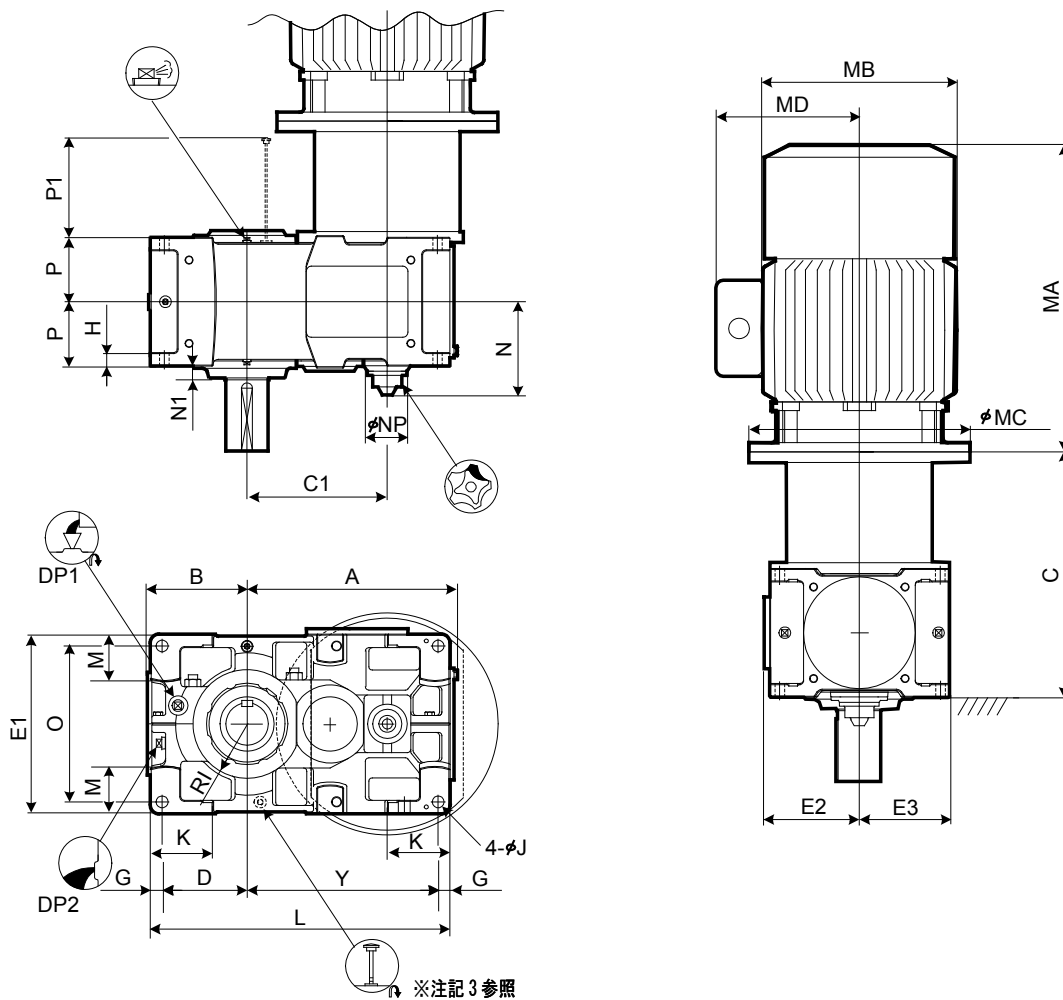
空欄 : 中実軸
 T : ホロー軸シュリンクディスク方式
 K : ホロー軸キー方式

サイズ	公称減速比											
	6.3	7.1	8	9	10	11.2	12.5	14	16	18	20	22.4
9015	○	○	○	○	○	○	○	○	○	○	○	○
9025	○	○	○	○	○	○	○	○	○	○	○	○
9030	○	○	○	○	○	○	○	○	○	○	○	○
9035			○	○	○	○	○	○	○	○	○	○
9040	○	○	○	○	○	○	○	○	○	○	○	○
9045			○	○	○	○	○	○	○	○	○	○
9050	○	○	○	○	○	○	○	○	○	○	○	○
9055			○	○	○	○	○	○	○	○	○	○

記号説明



寸法表 平行 2 段立形 9060 ▶ 9085

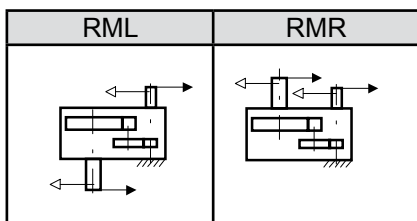


ドライブ
ユニット
選
定
表
寸
法
表

低速軸

中実軸	ホロー軸 シュリンクディスク方式	ホロー軸 キー方式
	<p>※詳細寸法は C-9 ページをご参照ください</p>	<p>※詳細寸法は C-9 ページをご参照ください</p>

標準軸配列



1. 低速軸キーおよびキー溝は、JIS B 1301-1996(ISO)「キー及び平行キー（締込み形）」に準拠しています。
 2. 油量は概略値です。給油の際は、オイルゲージのレベル範囲内になるよう給油してください。
 3. 軸配列 RMR は可視ゲージ仕様となります。C-15 ページをご参照ください。

4. 本図にない寸法については C-6 ページの補足寸法表をご参照ください。
 5. オプション寸法については C-15 ページのオプション寸法表をご参照ください。
 6. モータ端子箱取付位置については A-10 ページをご参照ください。
 7. モータ取付フランジ寸法については A-8 ページのフランジ寸法表をご参照ください。

寸法表 平行 2 段立形 9060 ▶ 9085

パラマックス 立形据付 分離ハブ装置 9060 9085 平行軸 歯車段数 2 段

サイズ	A	B	C1	C	D	E1	E2	E3	G	H	RI	J	K	L	M	N	N1	NP	O	P	P1	Y
9060	621	299	414		251	530	282	265	35	35	160	35	180	885	140	277.5	35	117	460	190	223	564
9065	667	338	460		290	600	317	300	35	35	175	35	180	970	175	277.5	38	117	530	190	223	610
9070	719	336	482	下欄	283	600	317	300	40	40	175	42	215	1020	155	302.5	38	117	520	215	253	657
9075	772	383	535	参照	330	670	352	335	40	52	160	42	220	1120	195	302.5	40	117	590	215	253	710
9080	812	378	556		325	670	352	335	40	52	190	42	220	1155	170	322.5	45	117	590	230	283	750
9085	868	422	612		369	750	392	375	40	52	215	42	220	1255	210	322.5	40	117	670	230	283	806

サイズ	DP1	DP2	油量 (L)	質量 (kg)※
9060	1"	1"	25	705
9065	1"	1"	32	830
9070	1"	1"	39	985
9075	1"	1"	49	1245
9080	1"	1"	54	1380
9085	1"	1"	71	1650

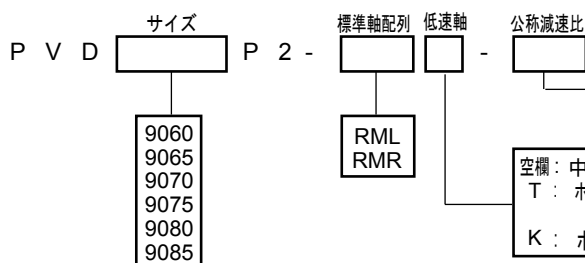
※モータ付の質量は、下表の「モータ取付フランジ質量」および「モータ質量」を加算してください。

kW	ブレーキ無				ブレーキ付				MD	C						モータ取付フランジ質量 (kg)	モータ質量 (kg)	
	MA	MG	MC	φ	MA	MB	MC	φ		9060	9065	9070	9075	9080	9085		ブレーキ無	ブレーキ付
37	735.5	□398	φ440		946.5	□398	φ440		297	694	694					15	329	392
45	781.5	□518	φ440		986.5	□518	φ440		414	694	694					15	394	457
55	771.5	□518	φ550		976.5	□518	φ550		414	694	694					29	443	506

サイズ	中実軸								ホロー軸 シュリンクディスク方式					ホロー軸 キー方式					
	TU1	T1	U1	V1	W1/ 深さ	キー				TU2	T2	U2	V2	V3	TU4	T4	U4	V4	V5
9060	440	230	210	125m6	M24/50	32	11	18	185	583	353	230	128	125	470	235	235	125	123
9065	484	234	250	140m6	M30/60	36	12	20	225	594	359	235	143	140	480	240	240	145	143
9070	509	259	250	145m6	M30/60	36	12	20	225	644	384	260	148	145	530	265	265	145	143
9075	562	262	300	160m6	M30/60	40	13	22	275	651	386	265	158	155	530	265	265	150	148
9080	582	282	300	165m6	M30/60	40	13	22	275	714	429	285	173	170	570	285	285	165	163
9085	585	285	300	175m6	M30/60	45	15	25	270	714	429	285	183	180	570	285	285	175	173

単位 : mm

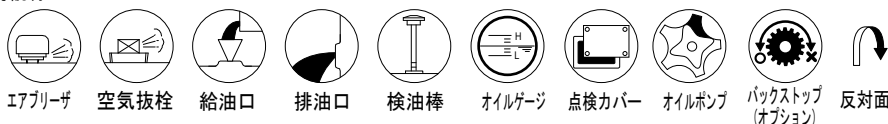
形式記号



空欄 : 中実軸
 T : ホロー軸シュリンクディスク方式
 K : ホロー軸キー方式

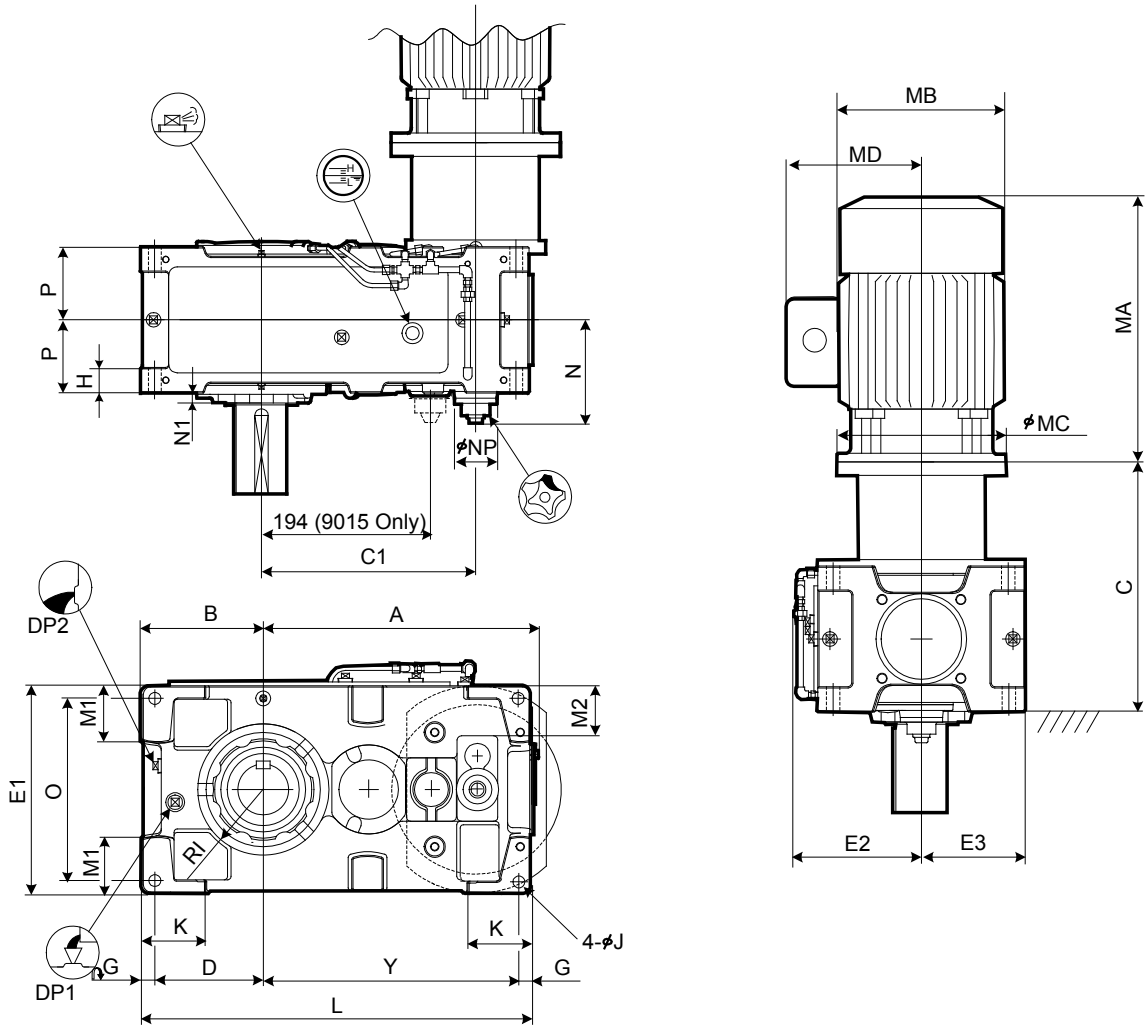
サイズ	公称減速比											
	6.3	7.1	8	9	10	11.2	12.5	14	16	18	20	22.4
9060	○	○	○	○	○	○	○	○	○	○	○	○
9065			○	○	○	○	○	○	○	○	○	○
9070	○	○	○	○	○	○	○	○	○	○	○	○
9075			○	○	○	○	○	○	○	○	○	○
9080	○	○	○	○	○	○	○	○	○	○	○	○
9085			○	○	○	○	○	○	○	○	○	○

記号説明



寸法表 平行 3 段立形 9015 ▶ 9055

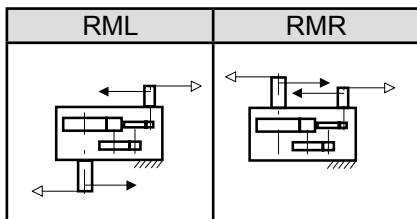
ドライブ
ユニット
選
定
表
寸
法
表



低速軸

中実軸	ホロー軸 シュリンクディスク方式	ホロー軸 キー方式
	<p>※詳細寸法は C-9 ページをご参照ください</p>	<p>※詳細寸法は C-9 ページをご参照ください</p>

標準軸配列



1. 低速軸キーおよびキー溝は、JIS B 1301-1996(ISO)「キー及び平行キー（締込み形）」に準拠しています。
2. 油量は概略値です。給油の際は、オイルゲージのレベル範囲内になるよう給油してください。
3. 本図にない寸法については C-5 ページの補足寸法表をご参照ください。
4. オプション寸法については C-11 ページのオプション寸法表をご参照ください。
5. モータ端子箱取付位置については A-10 ページをご参照ください。
6. モータ取付フランジ寸法については A-8 ページのフランジ寸法表をご参照ください。

寸法表 平行3段立形 9015 ▶ 9055

PARAMAX 立形据付 一体ハウジング 9015 9055 平行軸 歯車段数3段

サイズ	A	B	C1	C	D	E1	E2	E3	G	H	RI	J	K	L	M1	M2	N	N1	NP	O	P	Y
9015	338	160	257		140	270	195	135	20	35	80	15	95	485	70	80	186	25	100	230	102.5	305
9025	408	175	306		155	310	215	155	20	40	87.5	19	110	570	75	90	198.5	23	100	270	117.5	375
9030	453	200	343		175	320	220	160	25	50	105	24	120	640	85	50	211	22	100	270	132.5	415
9035	484	219	374	下欄	194	370	245	185	25	50	120	24	120	690	100	75	211	22	100	320	132.5	446
9040	540	235	398	参照	205	400	260	200	28	60	120	28	150	759	100	70	228.5	15	100	340	157.5	494
9045	577	256	437		226	440	277	220	30	60	140	28	150	819	120	90	228.5	17.5	100	380	157.5	533
9050	609	255	467		225	420	270	210	30	60	140	28	150	848	110	83	248.5	23	100	360	172.5	563
9055	648	286	506		256	490	305	245	30	60	155	28	150	918	135	118	248.5	23	100	430	172.5	602

サイズ	DP1	DP2	油量 (L)	質量 (kg) ※
9015	3/4"	3/4"	6	125
9025	3/4"	3/4"	8	175
9030	3/4"	3/4"	10	235
9035	3/4"	3/4"	14	260
9040	1"	1"	18	340
9045	1"	1"	22	410
9050	1"	1"	25	490
9055	1"	1"	35	555

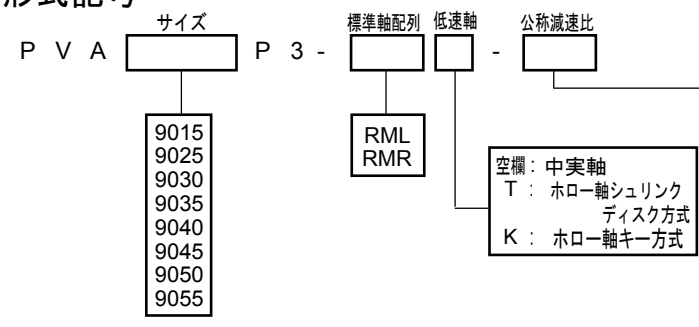
※モータ付の質量は、下表の「モータ取付フランジ質量」および「モータ質量」を加算してください。

kW	モータ							C							モータ取付フランジ質量 (kg)	モータ質量 (kg)		
	ブレーキ無			ブレーキ付			MD	9015	9025	9030	9035	9040	9045	9050		9055	ブレーキ無	ブレーキ付
5.5	403.5	□222	φ300	493.5	□222	φ300	166	376.5	405.5	457.5	457.5	497.5	497.5		8	62	72	
7.5	440	□260	φ300	545	□260	φ300	203	376.5	405.5	457.5	457.5	497.5	497.5	560.5	560.5	8	74	94
11	516	□260	φ350	621	□260	φ350	203	406.5	435.5	487.5	487.5	527.5	527.5	590.5	590.5	11	101	122
15	545	□317	φ350	679.5	□317	φ350	234	406.5	435.5	487.5	487.5	527.5	527.5	590.5	590.5	11	123	162
18.5	636	□398	φ400	810	□398	φ400	297		435.5	487.5	487.5	527.5	527.5	590.5	590.5	17	260	303
22	636	□398	φ400	810	□398	φ400	297		435.5	487.5	487.5	527.5	527.5	590.5	590.5	17	260	303
30	760	□398	φ400	934	□398	φ400	297			487.5	487.5	527.5	527.5	590.5	590.5	17	300	343
37	735.5	□398	φ440	946.5	□398	φ440	297				517.5	557.5	557.5	620.5	620.5	15	329	392
45	781.5	□518	φ440	986.5	□518	φ440	414					557.5	557.5	620.5	620.5	15	394	457
55	771.5	□518	φ550	976.5	□518	φ550	414							620.5	620.5	29	443	506

サイズ	中実軸										ホロー軸 シュリンクディスク方式					ホロー軸 キー方式				
	TU1	T1	U1	V1	W1/深さ	キー				TU2	T2	U2	V2	V3	TU4	T4	U4	V4	V5	
9015	245	135	110	58m6	M20/42	18	7	11	95	328	193	135	63	60	270	135	135	55	55	
9025	285	145	140	70m6	M20/42	20	7.5	12	125	358	213	145	73	70	300	150	150	65	65	
9030	330	160	170	80m6	M20/42	22	9	14	150	393	233	160	83	80	330	165	165	75	75	
9035	330	160	170	90m6	M20/42	25	9	14	150	403	243	160	88	85	330	165	165	85	85	
9040	349	179	170	95m6	M24/50	25	9	14	150	448	268	180	98	95	360	180	180	90	90	
9045	391	181	210	105m6	M24/50	28	10	16	190	463	283	180	108	105	370	185	185	105	105	
9050	411	201	210	110m6	M24/50	28	10	16	190	503	303	200	108	105	410	205	205	105	105	
9055	411	201	210	120m6	M24/50	32	11	18	185	528	323	205	123	120	410	205	205	115	115	

単位: mm

形式記号

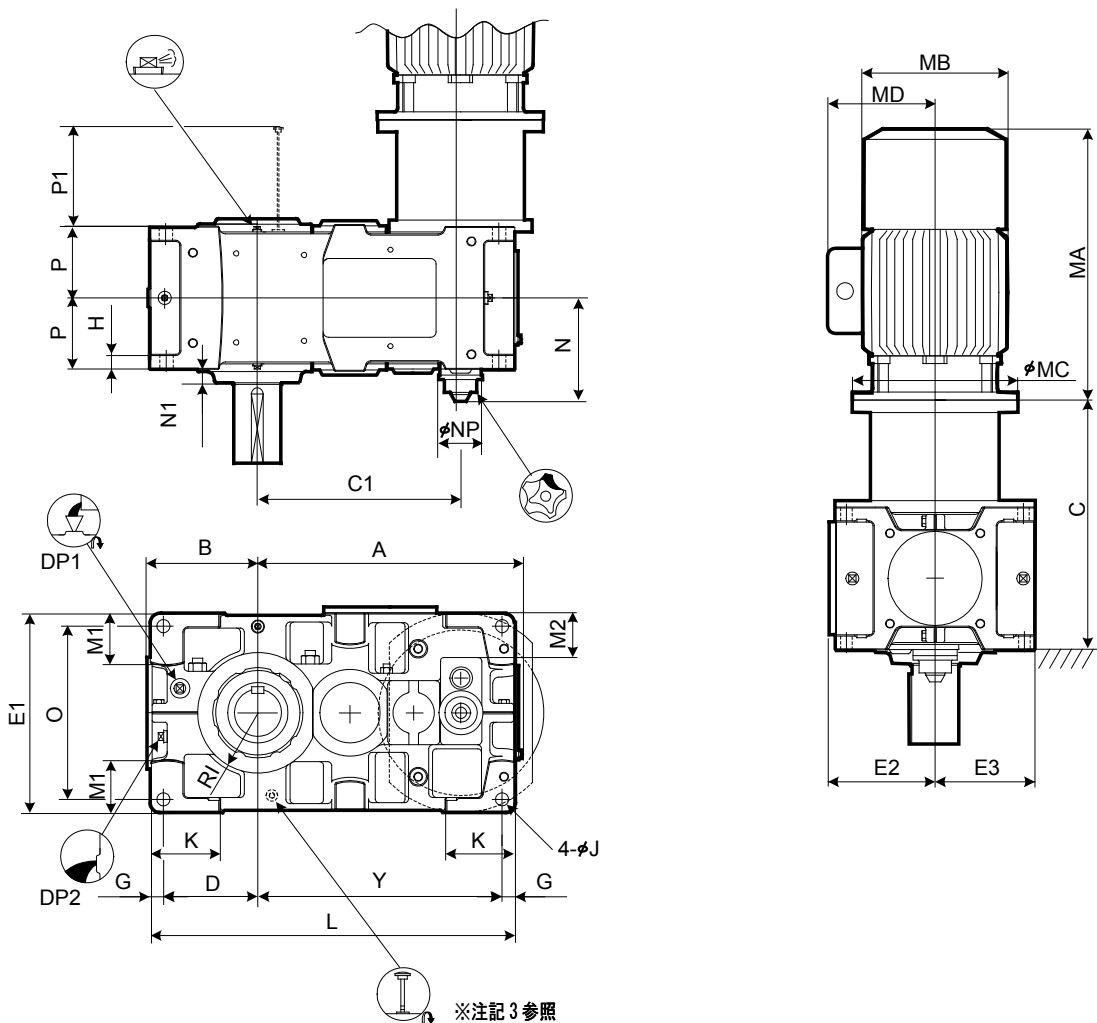


サイズ	公称減速比													
	20	22.4	25	28	31.5	35.5	40	45	50	56	63	71	80	90
9015	○	○	○	○	○	○	○	○						
9025	○	○	○	○	○	○	○	○						
9030	○	○	○	○	○	○	○	○	○	○	○	○		
9035			○	○	○	○	○	○	○	○	○	○	○	○
9040	○	○	○	○	○	○	○	○	○	○	○	○	○	○
9045			○	○	○	○	○	○	○	○	○	○	○	○
9050	○	○	○	○	○	○	○	○	○	○	○	○	○	○
9055	○	○	○	○	○	○	○	○	○	○	○	○	○	○

記号説明



寸法表 平行 3 段立形 9060 ▶ 9085

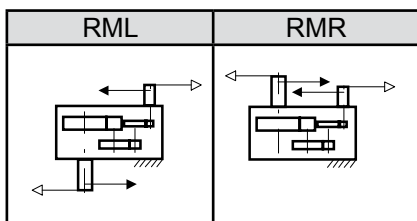


ドライブ
ユニット
選
定
表
寸
法
表

低速軸

中実軸	ホロー軸 シュリンクディスク方式	ホロー軸 キー方式
	<p>※詳細寸法は C-9 ページをご参照ください</p>	<p>※詳細寸法は C-9 ページをご参照ください</p>

標準軸配列



1. 低速軸キーおよびキー溝は、JIS B 1301-1996(ISO)「キー及び平行キー（締込み形）」に準拠しています。
 2. 油量は概略値です。給油の際は、オイルゲージのレベル範囲内になるよう給油してください。
 3. 軸配列 RMR は可視ゲージ仕様となります。C-15 ページをご参照ください。

4. 本図にない寸法については C-7 ページの補足寸法表をご参照ください。
 5. オプション寸法については C-15 ページのオプション寸法表をご参照ください。
 6. モータ端子箱取付位置については A-10 ページをご参照ください。
 7. モータ取付フランジ寸法については A-8 ページのフランジ寸法表をご参照ください。

寸法表 平行 3 段立形 9060 ▶ 9085

パラマックス 立形据付 分割ハウジング 9060 9085 平行軸 歯車段数 3 段

サイズ	A	B	C1	C	D	E1	E2	E3	G	H	RI	J	K	L	M	M2	N	N1	NP	O	P	P1	Y
9060	701	299	540		251	530	282	265	35	35	160	35	180	970	140	118	277.5	35	117	460	190	223	649
9065	747	338	586		290	600	317	300	35	35	175	35	180	1055	175	153	277.5	38	117	530	190	223	695
9070	809	336	630	下欄	283	600	317	300	40	40	175	42	215	1115	155	128	302.5	38	117	520	215	253	752
9075	862	383	683	参照	330	670	352	335	40	52	190	42	220	1215	195	163	302.5	40	117	590	215	253	805
9080	932	378	725		325	670	352	335	40	52	190	42	220	1275	170	140	322.5	45	117	590	230	283	870
9085	988	422	781		369	750	392	375	40	52	215	42	220	1375	210	180	322.5	40	117	670	230	283	926

サイズ	DP1	DP2	油量 (L)	質量 (kg)※
9060	1"	1"	32	730
9065	1"	1"	35	885
9070	1"	1"	53	1030
9075	1"	1"	67	1255
9080	1"	1"	65	1460
9085	1"	1"	89	1730

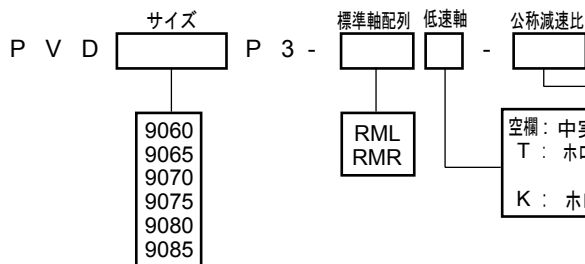
※モータ付の質量は、下表の「モータ取付フランジ質量」および「モータ質量」を加算してください。

kW	モータ				C						モータ取付フランジ質量 (kg)	モータ質量 (kg)		
	ブレーキ無			ブレーキ付	MD	9060	9065	9070	9075	9080		9085	ブレーキ無	ブレーキ付
MA	MG	MC	MA MB MC	9060							9065		9070	9075
11	516	□260	φ350	621 □260 φ350	203	633	633					11	101	122
15	545	□317	φ350	679.5 □317 φ350	234	633	633					11	123	162
18.5	636	□398	φ400	810 □398 φ400	297	633	633	683	683			17	260	303
22	636	□398	φ400	810 □398 φ400	297	633	633	683	683			17	260	303
30	760	□398	φ400	934 □398 φ400	297	633	633	683	683	749	749	17	300	343
37	735.5	□398	φ440	946.5 □398 φ440	297	663	663	713	713	779	779	15	329	392
45	781.5	□518	φ440	986.5 □518 φ440	414	663	663	713	713	779	779	15	394	457
55	771.5	□518	φ550	976.5 □518 φ550	414	663	663	713	713	779	779	29	443	506

サイズ	中実軸								ホロー軸 シュリンクディスク方式					ホロー軸 キー方式					
	TU1	T1	U1	V1	W1/ 深さ	キー			TU2	T2	U2	V2	V3	TU4	T4	U4	V4	V5	
						X1	Y1	Z1	L1										
9060	440	230	210	125m6	M24/50	32	11	18	185	583	353	230	128	125	470	235	235	125	123
9065	484	234	250	140m6	M30/60	36	12	20	225	594	359	235	143	140	480	240	240	145	143
9070	509	259	250	145m6	M30/60	36	12	20	225	644	384	260	148	145	530	265	265	145	143
9075	562	262	300	160m6	M30/60	40	13	22	275	651	386	265	158	155	530	265	265	150	148
9080	582	282	300	165m6	M30/60	40	13	22	275	714	429	285	173	170	570	285	285	165	163
9085	585	285	300	175m6	M30/60	45	15	25	270	714	429	285	183	180	570	285	285	175	173

単位 : mm

形式記号



サイズ	公称減速比													
	20	22.4	25	28	31.5	35.5	40	45	50	56	63	71	80	90
9060	○	○	○	○	○	○	○	○	○	○	○	○	○	○
9065			○	○	○	○	○	○	○	○	○	○	○	○
9070	○	○	○	○	○	○	○	○	○	○	○	○	○	○
9075			○	○	○	○	○	○	○	○	○	○	○	○
9080	○	○	○	○	○	○	○	○	○	○	○	○	○	○
9085			○	○	○	○	○	○	○	○	○	○	○	○

記号説明

