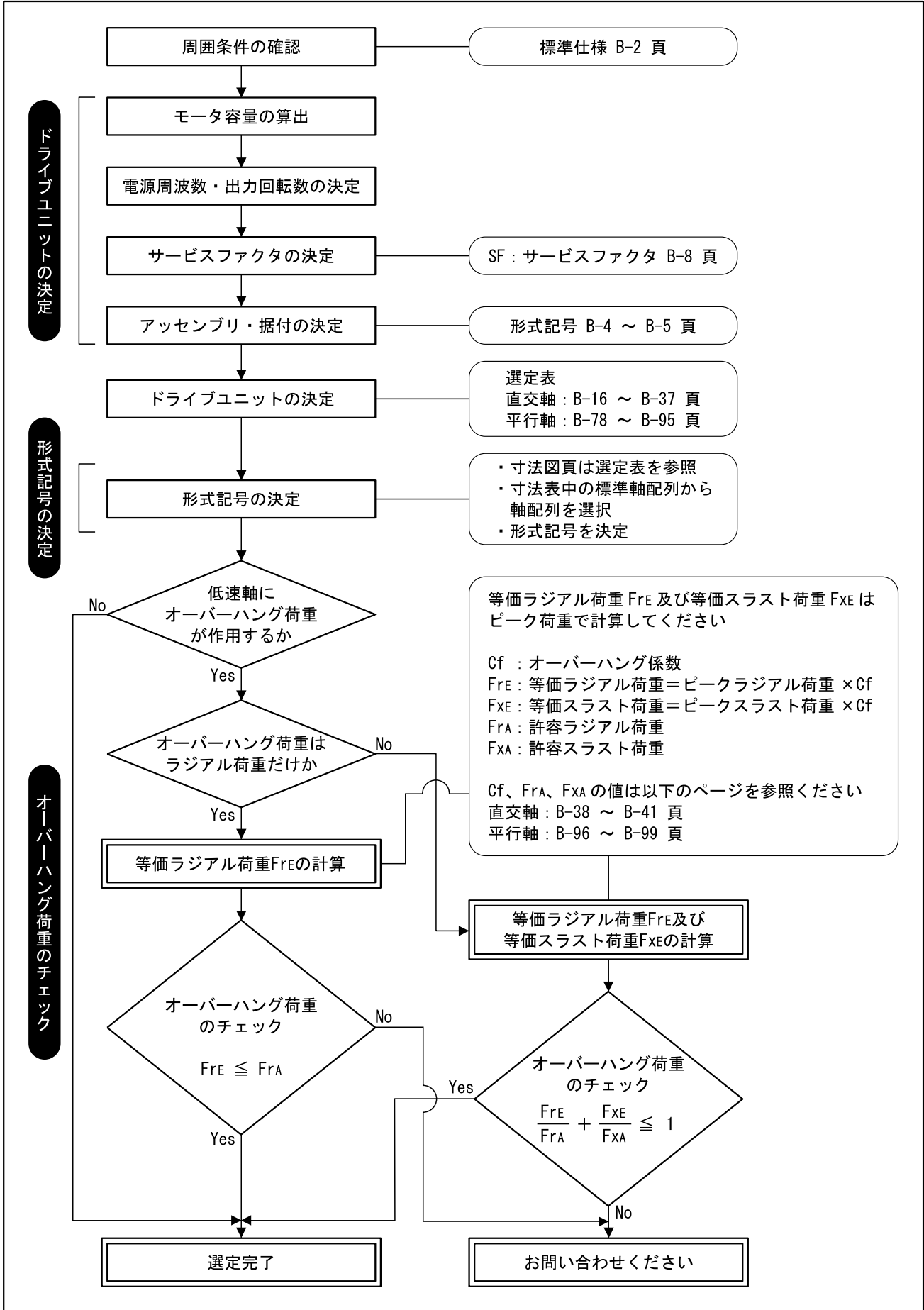
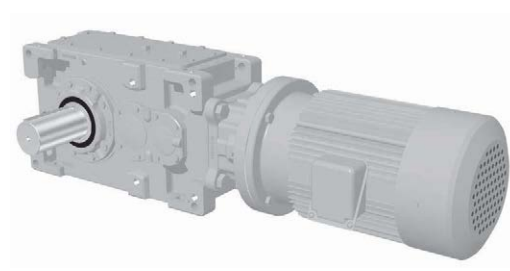


ドライブユニット共通 選定手順

ドライブ
ユニット
選定表
寸法表



ドライブユニット共通 選定例

使用条件と選定および計算結果	カタログ掲載頁
○：使用条件 ■：選定結果	
<p>○ 周囲条件 : 屋内・周囲温度 20℃ ■ 周囲条件の確認 → OK</p> <p>○ 負荷容量 P : P = 17 kW ■ モータ容量の決定 → 18.5 kW</p> <p>○ 電源周波数 : 200V 50Hz ○ 出力回転数 : 33 r/min</p>	B-2 標準仕様
<p>負荷条件 ○ 荷重の性質・運転時間 : 均一荷重・14 時間 / 日 ■ サービスファクタ (SF) の決定 → SF = 1.25</p>	B-8 サービスファクタ
<p>○ アッセンブリ・据付 : 直交軸・横形 ■ 減速機サイズ、アッセンブリ、速比の決定 → 9030 R3 45 サイズ 9030 アッセンブリ 直行軸 3 段 減速比 45</p>	B-4 ~ B-5 形式記号 B-24 選定表
<p>■ 寸法図の確認 ■ 軸出方向の確認 → RML ■ 形式記号の確認 → PHA9030R3-RML-45</p>	B-44*1 寸法表 寸法表中の標準軸配列 寸法表中の形式記号
<p>オーバーハング荷重 (外部荷重) のチェック ○ 使用機械との連結 : スプロケット (単列) ■ オーバーハング係数 Cf → Cf = 1.0 ○ ラジアル荷重点位置・方向 : 軸中央下向き ○ ピークラジアル荷重 Fr : 10.6 kN ○ ピークスラスト荷重 Fx : 0 kN ■ 等価ラジアル荷重 FrE → FrE = 10.6 × 1.0 = 10.6 ■ 許容ラジアル荷重値 → 26.5 kN</p> <p style="text-align: center;">$10.6 \leq 26.5$ → OK</p>	B-38 低速軸許容外部荷重 B-38 低速軸許容外部荷重 B-38 低速軸許容外部荷重
<p>○ モータ仕様 : 200V 50Hz ブレーキ無・屋内形 ■ モータ仕様の確認 → OK</p> <p>■ 選定完了 選定形式 → PHA9035R3-RML-45 200V 50Hz ブレーキ無・屋内形</p>	A-6 モータ製作範囲一覧
	
*1 寸法表の頁は選定表中に記載されています	