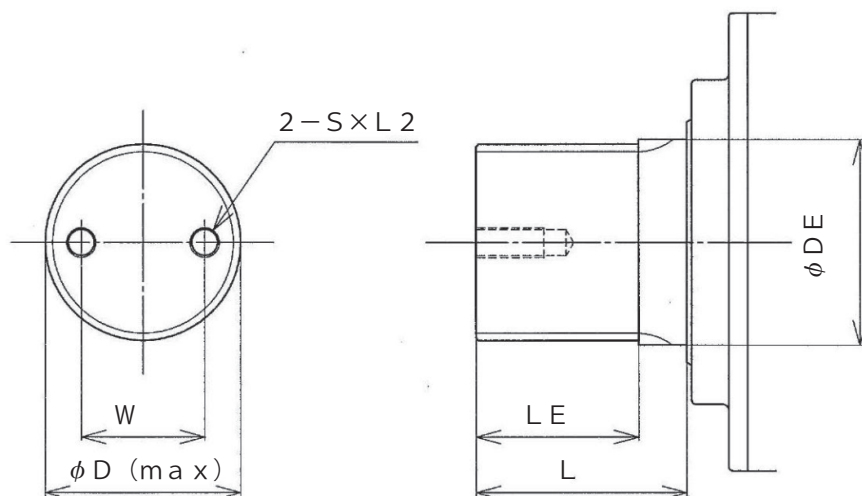


■低速軸スプライン仕様・寸法表

低速軸に、スプライン軸をご使用される場合、寸法は本図の通りとなります。



単位：mm

サイズ	スプライン呼び	$\phi D(\max)$	ϕDE	L	LE	W	S	L 2
1100	120×22×5	119	-	100	100	63	M16	32
1110	130×24×5	129	-	110	110	80	M20	45
1120	150×18×7.5	148.5	-	120	120	80	M20	45
1130	160×19×7.5	158.5	-	130	130	100	M24	51
1140	180×22×7.5	178.5	-	150	150	100	M24	51
1150	200×25×7.5	198.5	200p6	220	160	125	M30	64
1160	220×20×10	218	220p6	250	170	125	M30	64
1170	240×22×10	238	240p6	260	180	125	M30	64
1180	260×24×10	258	260p6	260	180	160	M36	70
1185	260×24×10	258	260p6	260	180	160	M36	70
1190	280×26×10	278	280p6	300	220	160	M36	70
1195	280×26×10	278	280p6	300	220	160	M36	70
1200	320×30×10	318	320r6	320	240	200	M36	70
1205	320×30×10	318	320r6	320	240	200	M36	70
1210	360×34×10	358	360r6	330	250	200	M36	70
1215	360×34×10	358	360r6	330	250	200	M36	70
1220	400×38×10	398	400r6	340	260	250	M36	70

注) 歯車規格：JIS B1603-1995付属書「インボリュートスプライン（基準圧力角20°）歯面合わせb級」に準拠（旧規格 JIS D2001-1959「自動車用インボリュートスプライン」と同一）