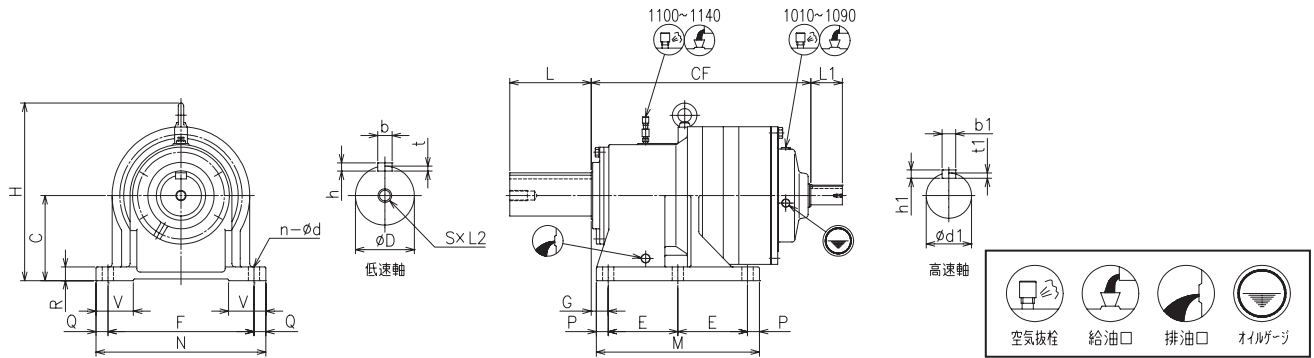


■寸法表

DHG形 (脚水平取付・インライン形)	公称減速比	16~45
---------------------	-------	-------



単位：mm

サイズ	CF	C	E	F	G	M	N	P	Q	R	V	n	d	H	質量 kg	油量 L
1010	240	105	125	170	20	155	200	15	15	15	45	4	11	212	20	0.4
1020	251	130	140	200	20	170	235	15	17.5	18	52.5	4	14	250	24	0.4
1030	284	155	155	230	25	195	270	20	20	20	60	4	18	284	40	0.6
1040	302	155	165	250	30	215	300	25	25	25	70	4	22	309	51	0.8
1050	354	180	200	300	30	250	350	25	25	30	75	4	22	351	83	1.1
1060	399	205	220	340	35	280	400	30	30	35	100	4	26	415	130	2.2
1070	440	230	250	390	40	320	470	35	40	35	100	4	33	476	189	3.8
1080	497	250	280	450	45	360	540	40	45	35	115	4	33	517	259	4.8
1090	512	250	300	510	55	400	600	50	45	38	135	4	39	557	306	5.9
1100	652	250	205	430	50	480	500	35	35	40	110	6	33	522	372	11.0
1110	700	265	215	460	65	520	550	45	45	45	120	6	39	578	500	14.0
1120	776	280	245	520	65	580	610	45	45	45	135	6	39	618	689	20.0
1130	846	315	265	560	70	630	660	50	50	50	145	6	45	698	900	21.0
1140	940	355	295	620	70	690	720	50	50	50	160	6	45	763	1261	33.0

サイズ	低速軸寸法							高速軸寸法				
	D	b	h	t	S	L2	L	d1	b1	h1	t1	L1
1010	40h6	12	8	5	M10	20	55	25h6	8	7	4	35
1020	45h6	14	9	5.5	M12	25	65	25h6	8	7	4	35
1030	50h6	14	9	5.5	M12	25	70	30h6	8	7	4	45
1040	60h6	18	11	7	M12	25	85	30h6	8	7	4	45
1050	70h6	20	12	7.5	M12	25	100	35h6	10	8	5	50
1060	85h6	22	14	9	M16	30	120	40h6	12	8	5	60
1070	95h6	25	14	9	M16	30	130	50h6	14	9	5.5	75
1080	105h6	28	16	10	M16	30	145	60h6	18	11	7	90
1090	115h6	32	18	11	M16	30	160	60h6	18	11	7	90
1100	120m6	32	18	11	M30	52	180	60h6	18	11	7	90
1110	130m6	32	18	11	M30	52	200	60h6	18	11	7	90
1120	150m6	36	20	12	M30	52	210	65h6	18	11	7	105
1130	160m6	40	22	13	M36	62	240	70h6	20	12	7.5	120
1140	180m6	45	25	15	M36	62	250	75h6	20	12	7.5	140

- 注) 1. 外観形状は、サイズにより上図とは異なります。
 2. キーはJISB1301-1996 (ISO) 平行キーに依っています。
 3. 本寸法表、仕様は予告なしに変更することがあります。

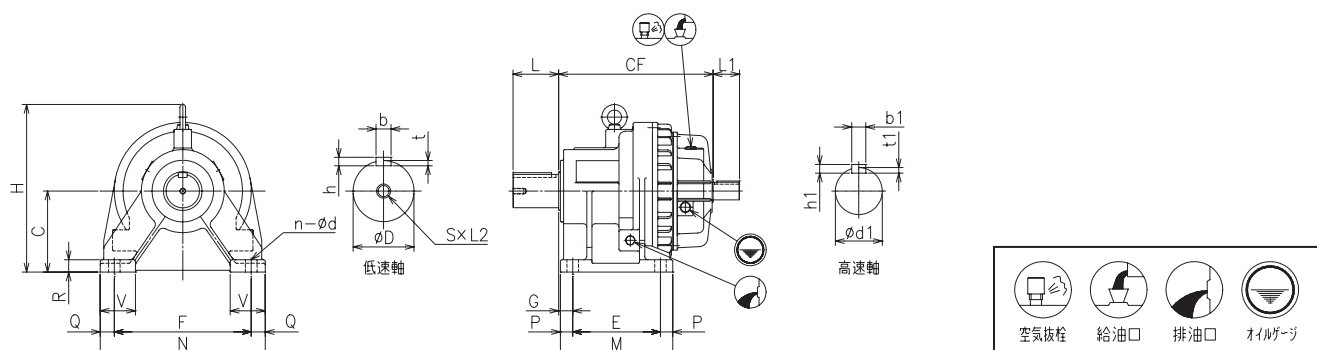
形式記号



無記号...インライン	1010 1020 1030	無記号...中実キー	公称減速比									
	1040 1050 1060		16	18	20	22.4	25	28	31.5	35.5	40	45
1070 1080 1090	○	○	○	○	○	○	○	○	○	○	○	○
1100 1110 1120	○	○	○	○	○	○	○	○	○	○	○	○
1130 1140	○	○	○	○	○	○	○	○	○	○	○	○

■寸法表

DHG形 (脚水平取付・インライン形)	公称減速比	50~224
---------------------	-------	--------



単位：mm

サイズ	公称減速比	CF	C	E	F	G	M	N	P	Q	R	V	n	d	H	質量 kg	油量 L
1010	—	272	105	125	170	20	155	200	15	15	15	45	4	11	212	23	0.4
1020	—	283	130	140	200	20	170	235	15	17.5	18	52.5	4	14	250	28	0.5
1030	—	309	155	155	230	25	195	270	20	20	20	60	4	18	284	41	0.6
1040	—	327	155	165	250	30	215	300	25	25	25	70	4	22	309	53	0.8
1050	—	383	180	200	300	30	250	350	25	25	30	75	4	22	351	86	1.3
1060	50~90	441	205	220	340	35	280	400	30	30	35	100	4	26	415	137	2.5
	100~224	421	205	220	340	35	280	400	30	30	35	100	4	26	415	129	2.5
1070	50~63	484	230	250	390	40	320	470	35	40	35	100	4	33	476	195	4.5
	71~224	467	230	250	390	40	320	470	35	40	35	100	4	33	476	183	4.5
1080	50~63	552	250	280	450	45	360	540	40	45	35	115	4	33	517	275	5.7
	71~224	537	250	280	450	45	360	540	40	45	35	115	4	33	517	263	5.7
1090	50~80	567	250	300	510	55	400	600	50	45	38	135	4	39	557	324	7.0
	90~224	552	250	300	510	55	400	600	50	45	38	135	4	39	557	310	7.0

サイズ	公称減速比	低速軸寸法							高速軸寸法				
		D	b	h	t	S	L2	L	d1	b1	h1	t1	L1
1010	—	40h6	12	8	5	M10	20	55	25h6	8	7	4	35
1020	—	45h6	14	9	5.5	M12	25	65	25h6	8	7	4	35
1030	—	50h6	14	9	5.5	M12	25	70	25h6	8	7	4	35
1040	—	60h6	18	11	7	M12	25	85	25h6	8	7	4	35
1050	—	70h6	20	12	7.5	M12	25	100	30h6	8	7	4	45
1060	50~90	85h6	22	14	9	M16	30	120	35h6	10	8	5	50
	100~224	85h6	22	14	9	M16	30	120	30h6	8	7	4	45
1070	50~63	95h6	25	14	9	M16	30	130	40h6	12	8	5	60
	71~224	95h6	25	14	9	M16	30	130	35h6	10	8	5	50
1080	50~63	105h6	28	16	10	M16	30	145	50h6	14	9	5.5	75
	71~224	105h6	28	16	10	M16	30	145	40h6	12	8	5	60
1090	50~80	115h6	32	18	11	M16	30	160	50h6	14	9	5.5	75
	90~224	115h6	32	18	11	M16	30	160	40h6	12	8	5	60

- 注) 1. 外觀形状は、サイズにより上図とは異なります。
 2. キーは JISB1301-1996 (ISO) 平行キーに依っています。
 3. 本寸法表、仕様は予告なしに変更することがあります。

形式記号

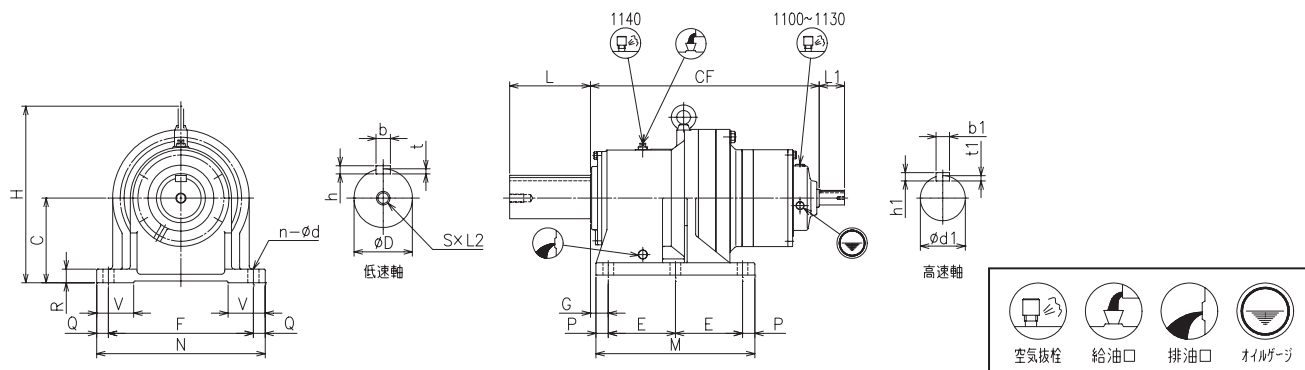


- 1010 1020 1030
- 1040 1050 1060
- 1070 1080 1090

サイズ	公称減速比													
	50	56	63	71	80	90	100	112	125	140	160	180	200	224
1010~1040	○				○		○			○			○	○
1050~1090	○	○	○	○	○	○	○	○	○	○	○	○	○	○

■寸法表

DHG形（脚水平取付・インライン形）	公称減速比	71~200
--------------------	-------	--------



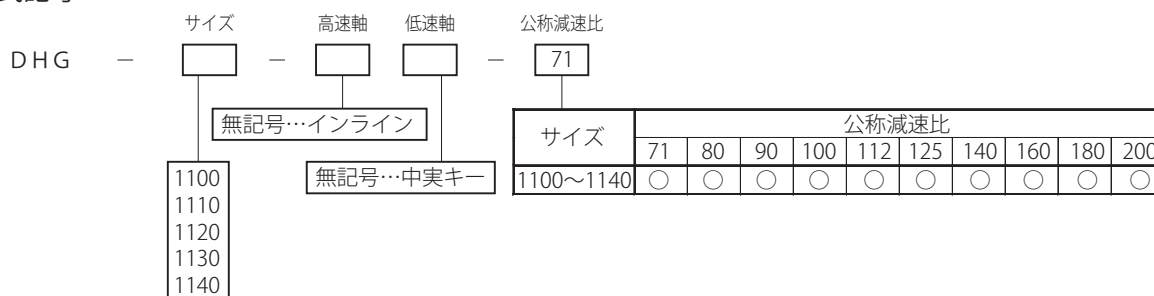
単位：mm

サイズ	CF	C	E	F	G	M	N	P	Q	R	V	n	d	H	質量 kg	油量 L
1100	668	250	205	430	50	480	500	35	35	40	110	6	33	522	360	12.0
1110	717	265	215	460	65	520	550	45	45	45	120	6	39	558	470	13.0
1120	795	280	245	520	65	580	610	45	45	45	135	6	39	598	640	16.0
1130	846	315	265	560	70	630	660	50	50	50	145	6	45	677	820	22.0
1140	968	355	295	620	70	690	720	50	50	50	160	6	45	742	1200	34.0

サイズ	低速軸寸法							高速軸寸法				
	D	b	h	t	S	L2	L	d1	b1	h1	t1	L1
1100	120m6	32	18	11	M30	52	180	40h6	12	8	5	60
1110	130m6	32	18	11	M30	52	200	50h6	14	9	5.5	75
1120	150m6	36	20	12	M30	52	210	60h6	18	11	7	90
1130	160m6	40	22	13	M36	62	240	60h6	18	11	7	90
1140	180m6	45	25	15	M36	62	250	60h6	18	11	7	90

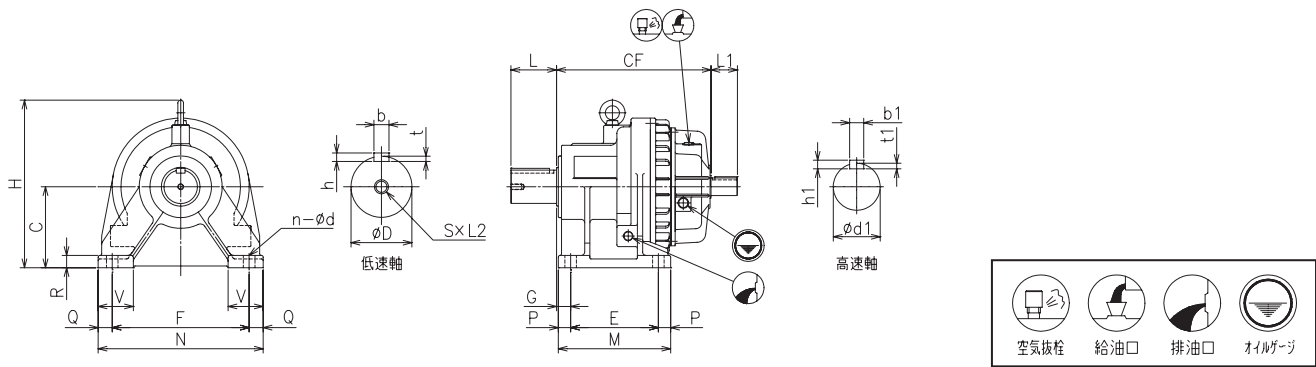
- 注) 1. 外觀形状は、サイズにより上図とは異なります。
 2. キーはJISB1301-1996(ISO)平行キーに依っています。
 3. 本寸法表、仕様は予告なしに変更することがあります。

形式記号



■寸法表

DHG形 (脚水平取付・インライン形)	公称減速比	315~1400
---------------------	-------	----------



単位：mm

サイズ	CF	C	E	F	G	M	N	P	Q	R	V	n	d	H	質量 kg	油量 L
1010	304	105	125	170	20	155	200	15	15	15	45	4	11	212	26	0.4
1020	315	130	140	200	20	170	235	15	17.5	18	52.5	4	14	250	31	0.5
1030	341	155	155	230	25	195	270	20	20	20	60	4	18	284	44	0.7
1040	359	155	165	250	30	215	300	25	25	25	70	4	22	309	56	0.9
1050	401	180	200	300	30	250	350	25	25	30	75	4	22	351	85	1.4
1060	446	205	220	340	35	280	400	30	30	35	100	4	26	415	131	2.7
1070	482	230	250	390	40	320	470	35	40	35	100	4	33	476	182	4.9
1080	559	250	280	450	45	360	540	40	45	35	115	4	33	517	258	6.8
1090	574	250	300	510	55	400	600	50	45	38	135	4	39	557	306	8.0

サイズ	低速軸寸法							高速軸寸法				
	D	b	h	t	S	L2	L	D1	b1	h1	t1	L1
1010	40h6	12	8	5	M10	20	55	25h6	8	7	4	35
1020	45h6	14	9	5.5	M12	25	65	25h6	8	7	4	35
1030	50h6	14	9	5.5	M12	25	70	25h6	8	7	4	35
1040	60h6	18	11	7	M12	25	85	25h6	8	7	4	35
1050	70h6	20	12	7.5	M12	25	100	25h6	8	7	4	35
1060	85h6	22	14	9	M16	30	120	25h6	8	7	4	35
1070	95h6	25	14	9	M16	30	130	25h6	8	7	4	35
1080	105h6	28	16	10	M16	30	145	30h6	8	7	4	45
1090	115h6	32	18	11	M16	30	160	30h6	8	7	4	45

- 注) 1. 外観形状は、サイズにより上図とは異なります。
 2. キーはJISB1301-1996(ISO)平行キーに依っています。
 3. 本寸法表、仕様は予告なしに変更することがあります。

形式記号



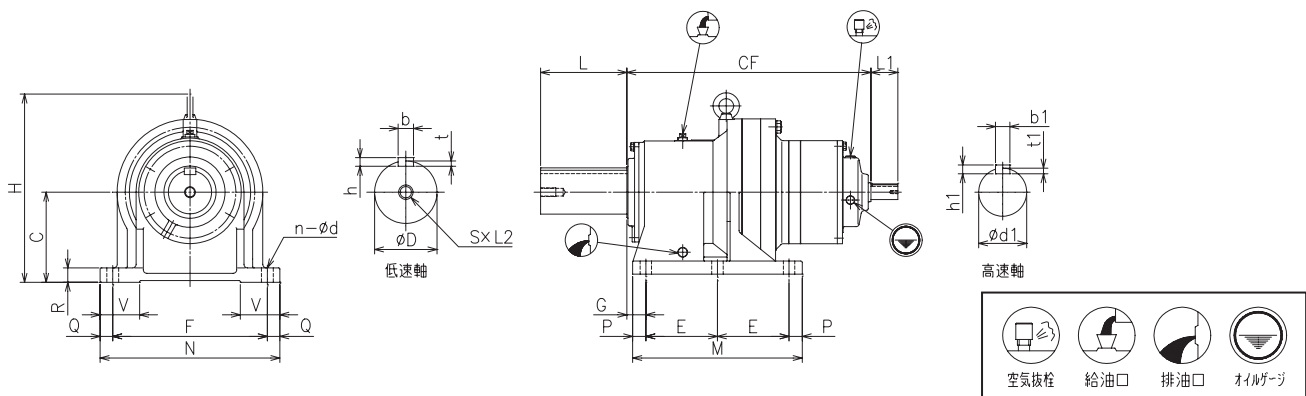
無記号…インライン
 無記号…中実キー

- 1010 1020 1030
- 1040 1050 1060
- 1070 1080 1090

サイズ	公称減速比												
	315	355	400	450	500	560	630	710	900	1000	1120	1250	1400
1010~1070	○		○						○		○		○
1080・1090	○	○	○	○	○	○	○	○	○	○	○	○	○

■寸法表

DHG形（脚水平取付・インライン形）	公称減速比	250~1120
--------------------	-------	----------



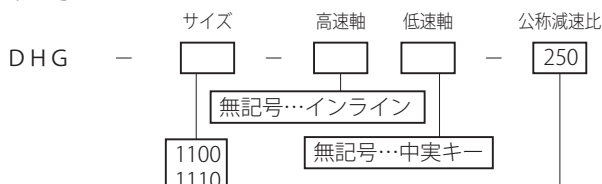
単位：mm

サイズ	公称減速比	CF	C	E	F	G	M	N	P	Q	R	V	n	d	H	質量 kg	油量 L
1100	250~450	710	250	205	430	50	480	500	35	35	40	110	6	33	522	370	13.0
	500~1120	690															
1110	250・280	761	265	215	460	65	520	550	45	45	45	120	6	39	558	480	14.0
	315~1120	744															
1120	250・280	850	280	245	520	65	580	610	45	45	45	135	6	39	598	650	17.0
	315~1120	835															
1130	250~400	901	315	265	560	70	630	660	50	50	50	145	6	45	677	825	23.0
	450~1120	886															
1140	—	984	355	295	620	70	690	720	50	50	50	160	6	45	742	1210	34.5

サイズ	公称減速比	低速軸寸法							高速軸寸法				
		D	b	h	t	S	L2	L	d1	b1	h1	t1	L1
1100	250~450 500~1120	120m6	32	18	11	M30	52	180	35h6	10	8	5	50
									30h6	8	7	4	45
1110	250・280 315~1120	130m6	32	18	11	M30	52	200	40h6	12	8	5	60
									35h6	10	8	5	50
1120	250・280 315~1120	150m6	36	20	12	M30	52	210	50h6	14	9	5.5	75
									40h6	12	8	5	60
1130	250~400 450~1120	160m6	40	22	13	M36	62	240	50h6	14	9	5.5	75
									40h6	12	8	5	60
1140	—	180m6	45	25	15	M36	62	250	40h6	12	8	5	60

- 注) 1. 外観形状は、サイズにより上図とは異なります。
 2. キーはJISB1301-1996(ISO)平行キーに依っています。
 3. 本寸法表、仕様は予告なしに変更することがあります。

形式記号

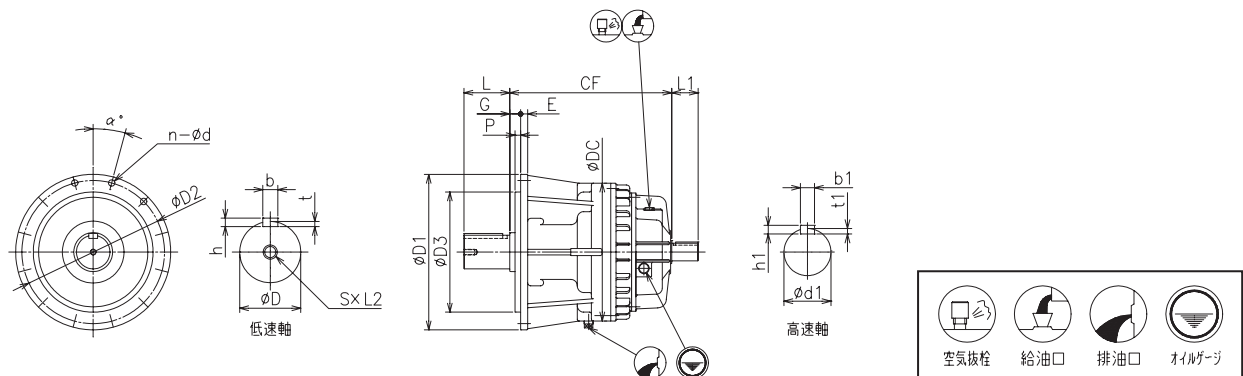


サイズ	公称減速比														
	250	280	315	355	400	450	500	560	630	710	800	900	1000	1120	
1100~1130	○	○	○	○	○	○	○	○	○	○	○	○	○	○	
1140					○	○	○	○	○	○	○	○	○		



■寸法表

DHF形 (フランジ水平取付・インライン形)	公称減速比	5・9
------------------------	-------	-----



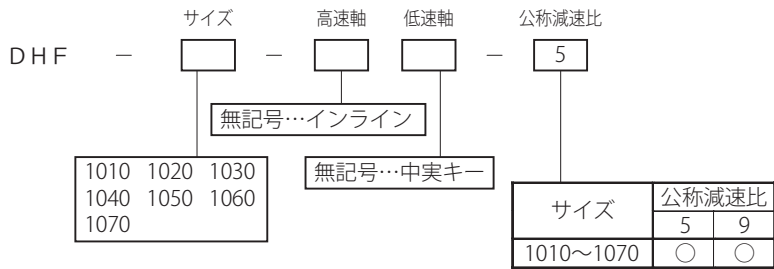
単位：mm

サイズ	CF	D1	D2	D3	E	G	P	n	d	a	DC	質量 kg	油量 L
1010	208	200	175	130h7	12	10	5	6	12	30	166	15	0.3
1020	219	220	195	150h7	12	10	5	6	12	30	166	18	0.4
1030	245	245	215	170h7	16	10	5	6	14	30	200	28	0.5
1040	273	275	245	200h7	16	10	5	6	14	30	230	42	0.7
1050	312	315	285	240h7	16	10	5	6	14	30	280	64	0.9
1060	355	390	355	290h7	20	11	6	6	18	30	335	112	2.0
1070	385	440	405	340h7	20	11	6	8	18	22.5	390	165	3.5

サイズ	低速軸寸法							高速軸寸法				
	D	b	h	t	S	L2	L	d1	b1	h1	t1	L1
1010	40h6	12	8	5	M10	20	55	25h6	8	7	4	35
1020	45h6	14	9	5.5	M12	25	65	25h6	8	7	4	35
1030	50h6	14	9	5.5	M12	25	70	30h6	8	7	4	45
1040	60h6	18	11	7	M12	25	85	35h6	10	8	5	50
1050	70h6	20	12	7.5	M12	25	100	40h6	12	8	5	60
1060	85h6	22	14	9	M16	30	120	50h6	14	9	5.5	75
1070	95h6	25	14	9	M16	30	130	60h6	18	11	7	90

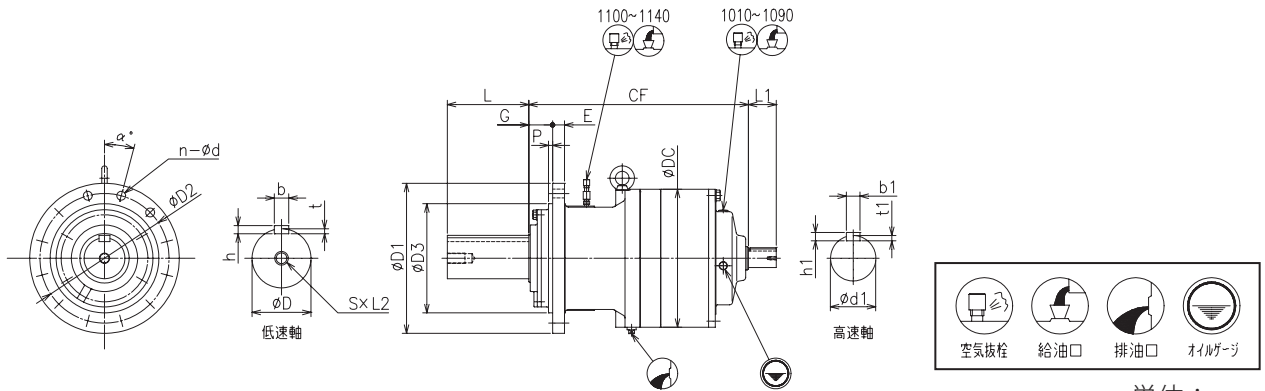
- 注) 1. 外觀形状は、サイズにより上図とは異なります。
 2. キーは JISB1301-1996 (ISO) 平行キーに依っています。
 3. 本寸法表、仕様は予告なしに変更することがあります。

形式記号



■寸法表

DHF形 (フランジ水平取付・インライン形)	公称減速比	16~45
------------------------	-------	-------



単位：mm

サイズ	CF	D1	D2	D3	E	G	P	n	d	α	DC	質量 kg	油量 L
1010	240	200	175	130h7	12	10	5	6	12	30	166	19	0.4
1020	251	220	195	150h7	12	10	5	6	12	30	166	21	0.4
1030	284	245	215	170h7	16	10	5	6	14	30	200	35	0.6
1040	302	275	245	200h7	16	10	5	6	14	30	230	45	0.8
1050	354	315	285	240h7	16	10	5	6	14	30	280	72	1.1
1060	399	390	355	290h7	20	11	6	6	18	30	335	120	2.2
1070	440	440	405	340h7	20	11	6	8	18	22.5	390	186	3.8
1080	497	505	460	390h7	25	13	8	8	22	22.5	430	269	4.8
1090	512	545	500	430h7	25	13	8	8	22	22.5	470	293	5.9
1100	652	440	380	320f8	35	70	12	12	26	15	405	332	8.3
1110	700	480	420	360f8	35	70	13	12	26	15	450	452	10
1120	776	530	460	390f8	40	80	13	12	33	15	500	637	15
1130	846	580	510	440f8	40	90	14	12	33	15	550	761	15
1140	940	650	560	470f8	45	90	14	12	39	15	600	1020	22

サイズ	低速軸寸法							高速軸寸法				
	D	b	h	t	S	L2	L	d1	b1	h1	t1	L1
1010	40h6	12	8	5	M10	20	55	25h6	8	7	4	35
1020	45h6	14	9	5.5	M12	25	65	25h6	8	7	4	35
1030	50h6	14	9	5.5	M12	25	70	30h6	8	7	4	45
1040	60h6	18	11	7	M12	25	85	30h6	8	7	4	45
1050	70h6	20	12	7.5	M12	25	100	35h6	10	8	5	50
1060	85h6	22	14	9	M16	30	120	40h6	12	8	5	60
1070	95h6	25	14	9	M16	30	130	50h6	14	9	5.5	75
1080	105h6	28	16	10	M16	30	145	60h6	18	11	7	90
1090	115h6	32	18	11	M16	30	160	60h6	18	11	7	90
1100	120m6	32	18	11	M30	52	180	60h6	18	11	7	90
1110	130m6	32	18	11	M30	52	200	60h6	18	11	7	90
1120	150m6	36	20	12	M30	52	210	65h6	18	11	7	105
1130	160m6	40	22	13	M36	62	240	70h6	20	12	7.5	120
1140	180m6	45	25	15	M36	62	250	75h6	20	12	7.5	140

- 注) 1. 外観形状は、サイズにより上図とは異なります。
 2. キーは JISB1301-1996 (ISO) 平行キーに依っています。
 3. 本寸法表、仕様は予告なしに変更することがあります。

形式記号



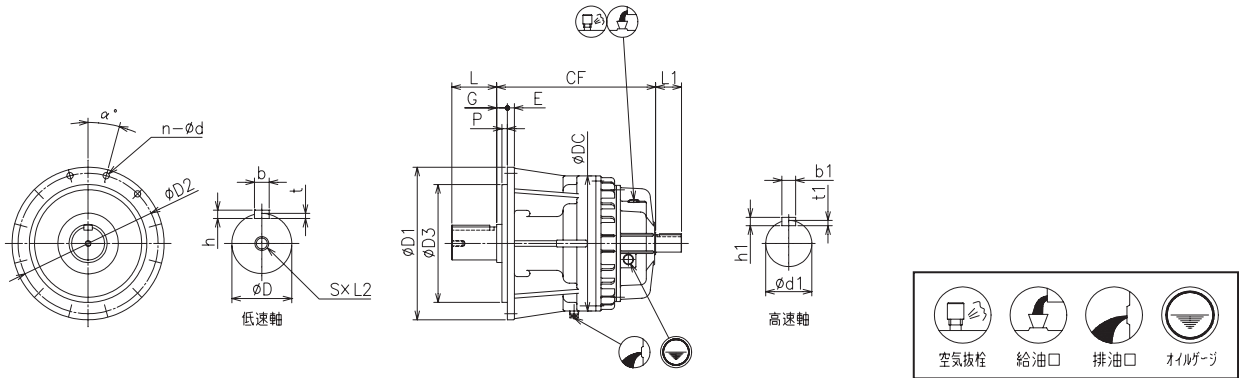
無記号...インライン	1010	1020	1030	1040	1050	1060	1070	1080	1090	1100	1110	1120	1130	1140
	無記号...中実キー													

サイズ	公称減速比									
	16	18	20	22.4	25	28	31.5	35.5	40	45
1010~1030	○			○			○		○	
1040・1050	○	○	○	○			○	○	○	
1060	○	○	○	○	○	○	○	○	○	
1070~1140	○	○	○	○	○	○	○	○	○	○



■寸法表

DHF形（フランジ水平取付・インライン形）	公称減速比	50~224
-----------------------	-------	--------



単位：mm

サイズ	公称減速比	CF	D1	D2	D3	E	G	P	n	d	a	DC	質量 kg	油量 L
1010	—	272	200	175	130h7	12	10	5	6	12	30	166	22	0.4
1020	—	283	220	195	150h7	12	10	5	6	12	30	166	25	0.5
1030	—	309	245	215	170h7	16	10	5	6	14	30	200	36	0.6
1040	—	327	275	245	200h7	16	10	5	6	14	30	230	46	0.8
1050	—	383	315	285	240h7	16	10	5	6	14	30	280	74	1.3
1060	50~90	441	390	355	290h7	20	11	6	6	18	30	335	127	2.5
	100~224	421											120	2.5
1070	50~63	484	440	405	340h7	20	11	6	8	18	22.5	390	192	4.5
	71~224	467											180	4.5
1080	50~63	552	505	460	390h7	25	13	8	8	22	22.5	430	286	5.7
	71~224	537											269	5.7
1090	50~80	567	545	500	430h7	25	13	8	8	22	22.5	470	310	7.0
	90~224	552											297	7.0

サイズ	公称減速比	低速軸寸法							高速軸寸法				
		D	b	h	t	S	L2	L	d1	b1	h1	t1	L1
1010	—	40h6	12	8	5	M10	20	55	25h6	8	7	4	35
1020	—	45h6	14	9	5.5	M12	25	65	25h6	8	7	4	35
1030	—	50h6	14	9	5.5	M12	25	70	25h6	8	7	4	35
1040	—	60h6	18	11	7	M12	25	85	25h6	8	7	4	35
1050	—	70h6	20	12	7.5	M12	25	100	30h6	8	7	4	45
1060	50~90	85h6	22	14	9	M16	30	120	35h6	10	8	5	50
	30h6								8	7	4	45	
1070	50~63	95h6	25	14	9	M16	30	130	40h6	12	8	5	60
	35h6								10	8	5	50	
1080	50~63	105h6	28	16	10	M16	30	145	50h6	14	9	5.5	75
	40h6								12	8	5	60	
1090	50~80	115h6	32	18	11	M16	30	160	50h6	14	9	5.5	75
	40h6								12	8	5	60	

- 注) 1. 外観形状は、サイズにより上図とは異なります。
 2. キーはJISB1301-1996(ISO)平行キーに依っています。
 3. 本寸法表、仕様は予告なしに変更することがあります。

形式記号



無記号…インライン

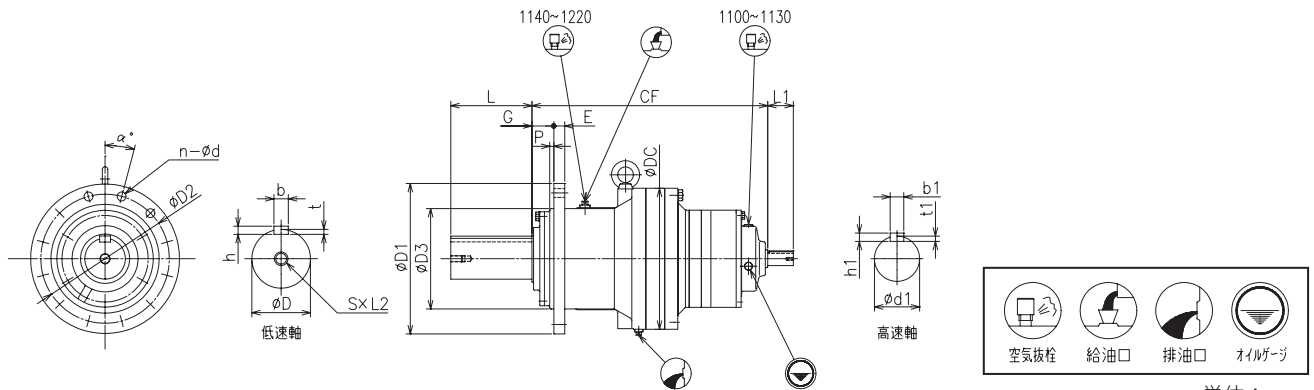
無記号…中実キー

1010	1020	1030
1040	1050	1060
1070	1080	1090

サイズ	公称減速比													
	50	56	63	71	80	90	100	112	125	140	160	180	200	224
1010~1040	○			○		○			○			○		○
1050~1090	○	○	○	○	○	○	○	○	○	○	○	○	○	○

■寸法表

DHF形 (フランジ水平取付・インライン形)	公称減速比	71~224
------------------------	-------	--------



単位: mm

サイズ	CF	D1	D2	D3	E	G	P	n	d	a	DC	質量 kg	油量 L
1100	668	440	380	320f8	35	70	12	12	26	15	405	320	9
1110	717	540	480	420f8	35	75	15	12	26	15	410	422	9.5
1120	795	570	510	450f8	40	80	15	16	26	11.25	460	610	11
1130	846	625	555	485f8	40	90	15	16	33	11.25	510	690	16
1140	968	675	605	535f8	45	100	15	20	33	9	560	880	15
1150	1050	760	670	580f8	45	110	20	16	39	11.25	600	1190	18
1160	1189	810	720	630f8	50	120	20	20	39	9	650	1380	22
1170	1254	870	780	680f8	55	120	20	24	39	7.5	680	1780	25
1180	1315	930	840	730f8	55	120	20	24	39	7.5	730	2490	28
1185	1338	1000	910	800f8	55	120	20	30	39	6	805	2800	35
1190	1470	1050	950	830f8	60	125	20	24	45	7.5	835	3230	40
1195	1521	1100	1000	880f8	60	125	20	30	45	6	890	3550	46
1200	1604	1180	1070	940f8	65	130	20	24	52	7.5	940	4820	52
1205	1636	1220	1110	980f8	65	130	20	24	52	7.5	980	5610	58
1210	1810	1300	1190	1050f8	70	145	20	24	52	7.5	1030	6520	63
1215	1846	1340	1230	1090f8	70	145	20	30	52	6	1070	6820	70
1220	2010	1450	1340	1200f8	75	150	25	30	52	6	1130	8000	77

サイズ	低速軸寸法							高速軸寸法				
	D	b	h	t	S	L2	L	d1	b1	h1	t1	L1
1100	120m6	32	18	11	M30	52	180	40h6	12	8	5	60
1110	130m6	32	18	11	M30	52	200	50h6	14	9	5.5	75
1120	150m6	36	20	12	M30	52	210	60h6	18	11	7	90
1130	160m6	40	22	13	M36	62	240	60h6	18	11	7	90
1140	180m6	45	25	15	M36	62	250	60h6	18	11	7	90
1150	200m6	45	25	15	M36	62	280	60h6	18	11	7	90
1160	220m6	50	28	17	M36	62	300	65h6	18	11	7	105
1170	240m6	56	32	20	M36	62	360	70h6	20	12	7.5	120
1180	260m6	56	32	20	M36	62	390	70h6	20	12	7.5	120
1185	260m6	56	32	20	M36	62	390	70h6	20	12	7.5	120
1190	280m6	63	32	20	M36	62	450	75h6	20	12	7.5	140
1195	280m6	63	32	20	M36	62	450	95h6	25	14	9	150
1200	320m6	70	36	22	M42	73	510	95h6	25	14	9	150
1205	320m6	70	36	22	M42	73	510	95h6	25	14	9	150
1210	360m6	80	40	25	M42	73	570	120h6	32	18	11	170
1215	360m6	80	40	25	M42	73	570	120h6	32	18	11	170
1220	400m6	90	45	28	M48	80	630	130h6	32	18	11	190

- 注) 1. 外観形状は、サイズにより上図とは異なります。
 2. キーは JISB1301-1996(ISO) 平行キーに依っています。
 3. 本寸法表、仕様は予告なしに変更することがあります。

形式記号



無記号...インライン

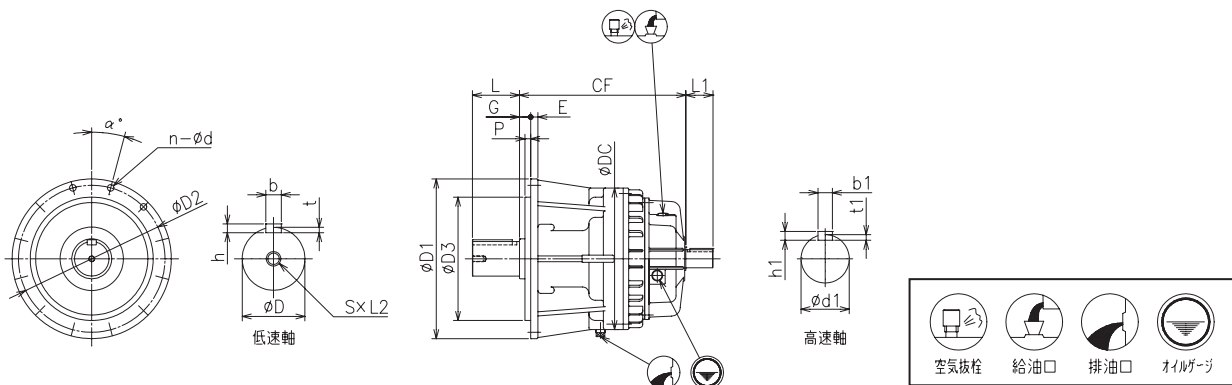
1100	1110	1120
1130	1140	1150
1160	1170	1180
1185	1190	1195
1200	1205	1210
1215	1220	

無記号...中実キー

サイズ	公称減速比										
	71	80	90	100	112	125	140	160	180	200	224
1100~1160	○	○	○	○	○	○	○	○	○	○	
1170		○	○	○	○	○	○	○	○	○	
1180		○	○	○	○	○	○	○	○	○	○
1185			○	○	○	○	○	○	○	○	
1190		○	○	○	○	○	○	○	○	○	○
1195		○	○	○	○	○	○	○	○	○	
1200			○	○	○	○	○	○	○	○	
1205				○	○	○	○	○	○	○	
1210				○	○	○	○	○	○	○	○
1215				○	○	○	○	○	○	○	○
1220			○	○	○	○	○	○	○	○	○

■寸法表

DHF形（フランジ水平取付・インライン形）	公称減速比	315~1400
-----------------------	-------	----------



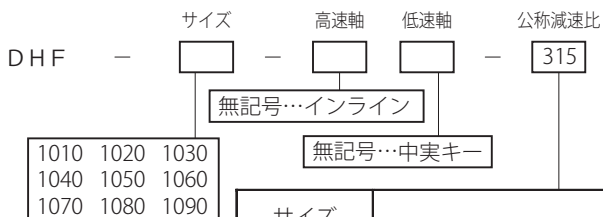
単位：mm

サイズ	CF	D1	D2	D3	E	G	P	n	d	a	DC	質量 kg	油量 L
1010	304	200	175	130h7	12	10	5	6	12	30	166	26	0.4
1020	315	220	195	150h7	12	10	5	6	12	30	166	28	0.5
1030	341	245	215	170h7	16	10	5	6	14	30	200	39	0.7
1040	359	275	245	200h7	16	10	5	6	14	30	230	50	0.9
1050	401	315	285	240h7	16	10	5	6	14	30	280	74	1.4
1060	446	390	355	290h7	20	11	6	6	18	30	335	121	2.7
1070	482	440	405	340h7	20	11	6	8	18	22.5	390	179	4.9
1080	559	505	460	390h7	25	13	8	8	22	22.5	430	268	6.8
1090	574	545	500	430h7	25	13	8	8	22	22.5	470	292	8.0

サイズ	低速軸寸法							高速軸寸法				
	D	b	h	t	S	L2	L	d1	b1	h1	t1	L1
1010	40h6	12	8	5	M10	20	55	25h6	8	7	4	35
1020	45h6	14	9	5.5	M12	25	65	25h6	8	7	4	35
1030	50h6	14	9	5.5	M12	25	70	25h6	8	7	4	35
1040	60h6	18	11	7	M12	25	85	25h6	8	7	4	35
1050	70h6	20	12	7.5	M12	25	100	25h6	8	7	4	35
1060	85h6	22	14	9	M16	30	120	25h6	8	7	4	35
1070	95h6	25	14	9	M16	30	130	25h6	8	7	4	35
1080	105h6	28	16	10	M16	30	145	30h6	8	7	4	45
1090	115h6	32	18	11	M16	30	160	30h6	8	7	4	45

- 注) 1. 外観形状は、サイズにより上図とは異なります。
 2. キーはJISB1301-1996(ISO)平行キーに依っています。
 3. 本寸法表、仕様は予告なしに変更することがあります。

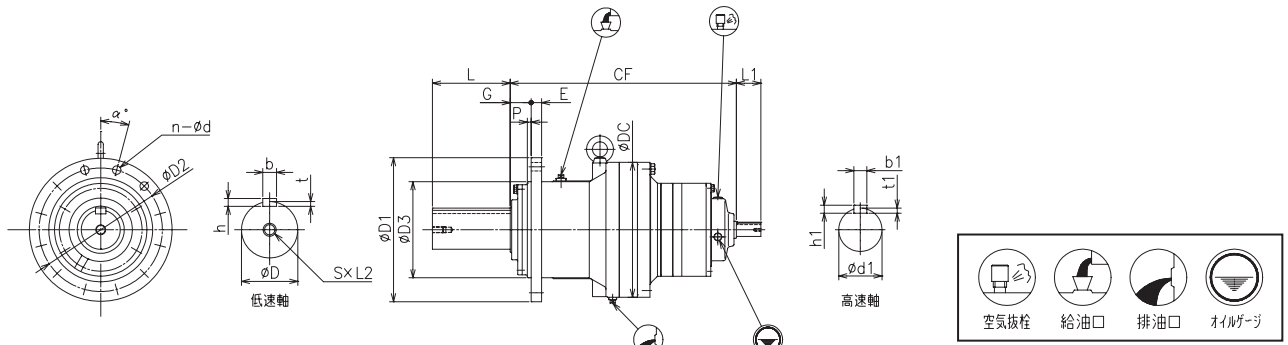
形式記号



サイズ	公称減速比												
	315	355	400	450	500	560	630	710	900	1000	1120	1250	1400
1010~1070	○		○			○			○		○		○
1080・1090	○	○	○	○	○	○	○	○	○	○	○	○	○

■寸法表

DHF形 (フランジ水平取付・インライン形)	公称減速比	250~1120
------------------------	-------	----------

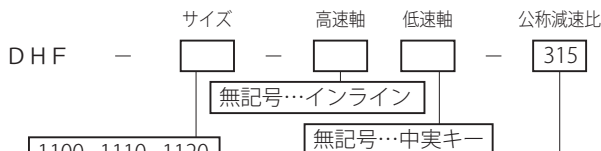


単位：mm

サイズ	公称減速比	CF	D1	D2	D3	E	G	P	n	d	α	DC	質量 kg	油量 L
1100	250~450	710	440	380	320f8	35	70	12	12	26	15	405	330	10.5
	500~1120	690												
1110	250~280	761	540	480	420f8	35	75	15	12	26	15	410	435	11
	315~1120	744												
1120	250・280	850	570	510	450f8	40	80	15	16	26	11.25	460	580	12.5
	315~1120	835												
1130	250~400	901	625	555	485f8	40	90	15	16	33	11.25	510	690	15.5
	450~1120	886												
1140	—	984	675	605	535f8	45	100	15	20	33	9	560	850	16
1150	—	1088	760	670	580f8	45	110	20	16	39	11.25	600	1100	17
1160	—	1230	810	720	630f8	50	120	20	20	39	9	650	1350	20.5
1170	—	1262	870	780	680f8	55	120	20	24	39	7.5	680	1700	24
1180	—	1321	930	840	730f8	55	120	20	24	39	7.5	730	2450	26
1185	—	1344	1000	910	800f8	55	120	20	30	39	6	805	2720	31

サイズ	公称減速比	低速軸寸法							高速軸寸法				
		D	b	h	t	S	L2	L	d1	b1	h1	t1	L1
1100	250~450	120m6	32	18	11	M30	52	180	35h6	10	8	5	50
	500~1120								30h6	8	7	4	45
1110	250~280	130m6	32	18	11	M30	52	200	40h6	12	8	5	60
	315~1120								35h6	10	8	5	50
1120	250・280	150m6	36	20	12	M30	52	210	50h6	14	9	5.5	75
	315~1120								40h6	12	8	5	60
1130	250~400	160m6	40	22	13	M36	62	240	50h6	14	9	5.5	75
	450~1120								40h6	12	8	5	60
1140	—	180m6	45	25	15	M36	62	250	40h6	12	8	5	60
1150	—	200m6	45	25	15	M36	62	280	50h6	14	9	5.5	75
1160	—	220m6	50	28	17	M36	62	300	60h6	18	11	7	90
1170	—	240m6	56	32	20	M36	62	360	60h6	18	11	7	90
1180	—	260m6	56	32	20	M36	62	390	60h6	18	11	7	90
1185	—	260m6	56	32	20	M36	62	390	60h6	18	11	7	90

形式記号



- 注) 1. 外觀形状は、サイズにより上図とは異なります。
 2. キーはJISB1301-1996(ISO)平行キーに依っています。
 3. 本寸法表、仕様は予告なしに変更することがあります。

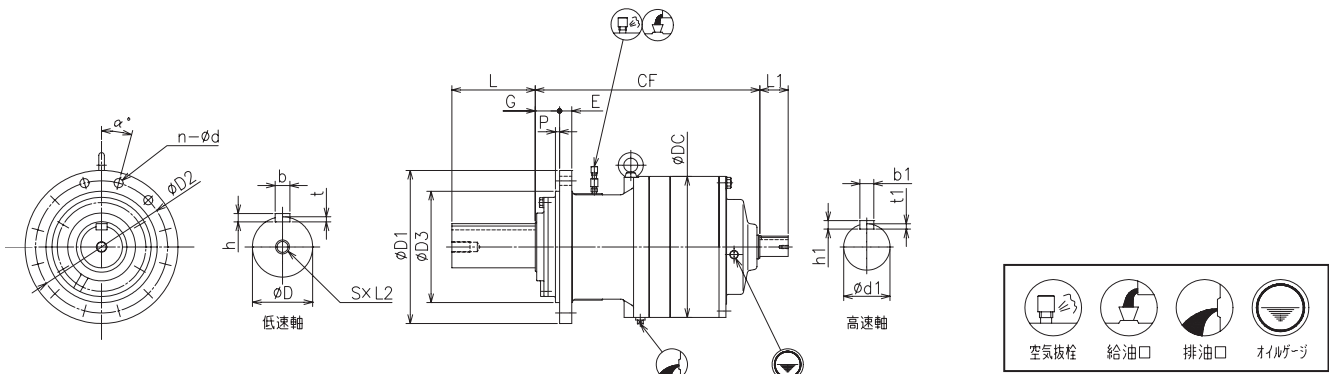
1100	1110	1120
1130	1140	1150
1160	1170	1180
1185		

サイズ	公称減速比													
	250	280	315	355	400	450	500	560	630	710	800	900	1000	1120
1100~1130	○	○	○	○	○	○	○	○	○	○	○	○	○	○
1140					○	○	○	○	○	○	○	○	○	
1150~1170				○	○	○	○	○	○	○	○	○		
1180					○	○	○	○	○	○	○	○	○	○
1185						○	○	○	○	○	○	○	○	○



■寸法表

DHF形 (フランジ水平取付・インライン形)	公称減速比	355~1120
------------------------	-------	----------



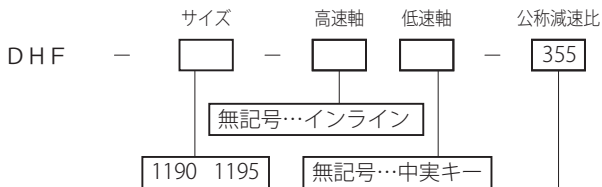
単位：mm

サイズ	CF	D1	D2	D3	E	G	P	n	d	a	DC	質量 kg	油量 L
1190	1526	1050	950	830f8	60	125	20	24	45	7.5	835	3130	36
1195	1567	1100	1000	880f8	60	125	20	30	45	6	890	3450	43
1200	1685	1180	1070	940f8	65	130	20	24	52	7.5	940	4700	47
1205	1717	1220	1110	980f8	65	130	20	24	52	7.5	980	5500	53
1210	1885	1300	1190	1050f8	70	145	20	24	52	7.5	1030	6320	57
1215	1937	1340	1230	1090f8	70	145	20	30	52	6	1070	6700	66
1220	2099	1450	1340	1200f8	75	150	25	30	52	6	1130	7800	70

サイズ	低速軸寸法							高速軸寸法				
	D	b	h	t	S	L2	L	d1	b1	h1	t1	L1
1190	280m6	63	32	20	M36	62	450	60h6	18	11	7	90
1195	280m6	63	32	20	M36	62	450	60h6	18	11	7	90
1200	320m6	70	36	22	M42	73	510	65h6	18	11	7	105
1205	320m6	70	36	22	M42	73	510	65h6	18	11	7	105
1210	360m6	80	40	25	M42	73	570	70h6	20	12	7.5	120
1215	360m6	80	40	25	M42	73	570	70h6	20	12	7.5	120
1220	400m6	90	45	28	M48	80	630	75h6	20	12	7.5	140

- 注) 1. 外觀形状は、サイズにより上図とは異なります。
 2. キーはJISB1301-1996(ISO)平行キーに依っています。
 3. 本寸法表、仕様は予告なしに変更することがあります。

形式記号



1190	1195
1200	1205
1210	1215
1220	

サイズ	公称減速比										
	355	400	450	500	560	630	710	800	900	1000	1120
1190		○	○	○	○	○	○	○	○	○	○
1195		○	○	○	○	○	○	○	○	○	○
1200	○	○	○	○	○	○	○	○	○	○	○
1205		○	○	○	○	○	○	○	○	○	○
1210		○	○	○	○	○	○	○	○	○	○
1215		○	○	○	○	○	○	○	○	○	○
1220		○	○	○	○	○	○	○	○	○	○