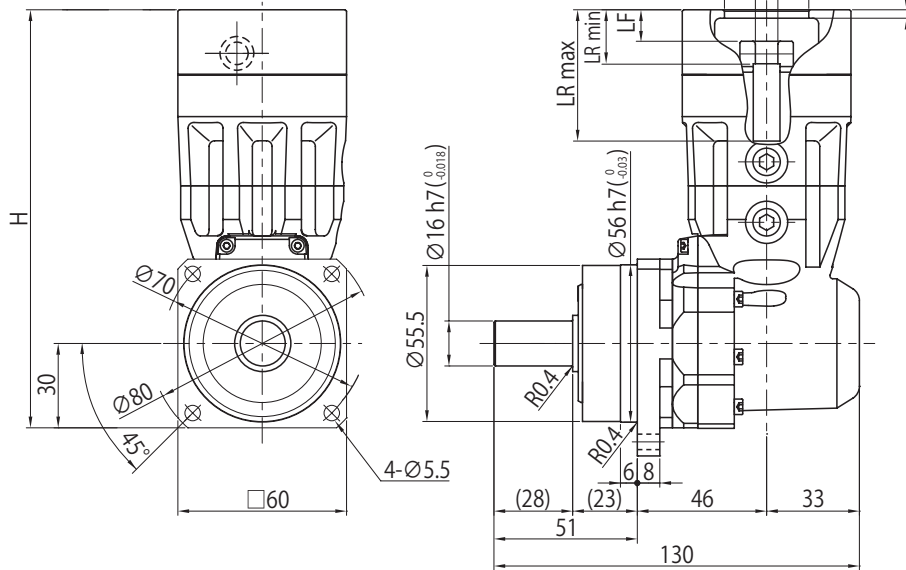


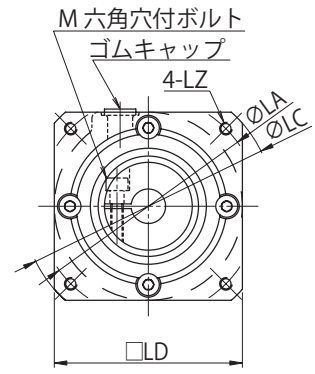
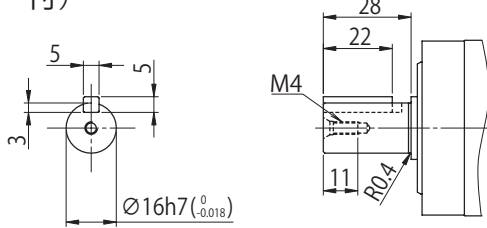
寸法図

枠番 PK110
減速比 6, 8, 11, 15

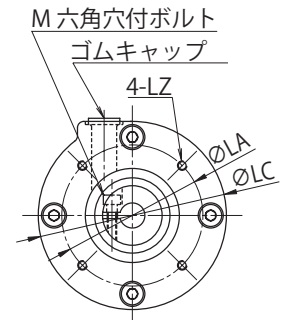
中実軸 (キーレス)



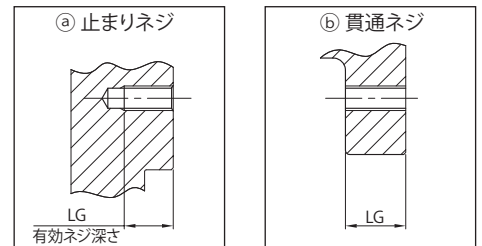
中実軸 (キー付)



アダプタープレート形状:A



アダプタープレート形状:B
~A



モーター取付ネジ形状詳細

形式記号 ANFX-PK110

キーレス : N
キー付 : W

出力軸形状 - モーターフランジコード

バックラッシュ (6, 8, 11, 15)

減速比 (6, 8, 11, 15)

6分 : LB
15分 : LD

モーター フランジ コード	寸法															概略 質量 (kg)	モーター フランジ コード	
	LA	LB	LC	LD	LE	LF	LG		アダプター プレート 形状	LZ	LR			S	M			H
	ネジ形状	ネジ形状	max	min														
2C	45	30	60	-	3	11	7	③止まりネジ	B	M3	46.5	19	8	M3	148.5	1.94	2C	
7J	46	30	60	-	3	11	9	③止まりネジ		M4	46.5	19	6	M3	148.5	1.94	7J	
2D	46	30	60	-	3	11	9	③止まりネジ		M4	46.5	19	8	M3	148.5	1.94	2D	
2E	60	50	80	60	4	8.5	9	③止まりネジ	A	M4	44	16.5	8	M3	146	1.93	2E	
2K	60	50	80	60	4	6	9	③止まりネジ		M4	44	16.5	11	M4	146	1.97	2K	
2F	70	50	80	60	4	8.5	10	⑥貫通ネジ		M4	44	16.5	8	M3	146	1.93	2F	
2L	70	50	80	60	4	6	10	⑥貫通ネジ		M4	44	16.5	11	M4	146	1.97	2L	
2P	70	50	80	60	4	6	10	⑥貫通ネジ		M4	44	16.5	14	M4	146	1.95	2P	
2G	70	50	80	60	4	8.5	10	⑥貫通ネジ		M5	44	16.5	8	M3	146	1.93	2G	
2H	70	50	80	60	4	6	10	⑥貫通ネジ		M5	44	16.5	9	M4	146	1.97	2H	
2R	70	50	80	60	4	6	10	⑥貫通ネジ		M5	44	16.5	14	M4	146	1.95	2R	
8A	90	70	105	80	6	7.5	12	⑥貫通ネジ		M5	45.5	18	11	M4	147.5	2.07	8A	
8B	90	70	105	80	6	7.5	12	⑥貫通ネジ		M5	45.5	18	14	M4	147.5	2.05	8B	
2T	90	70	105	80	6	7.5	12	⑥貫通ネジ	M6	45.5	18	14	M4	147.5	2.05	2T		
2J	100	80	120	90	5	13	12	⑥貫通ネジ	M6	51	23.5	10	M4	153	2.20	2J		
8E	100	80	120	90	5	9.5	12	⑥貫通ネジ	M6	41	22	16	M5	169.5	2.40	8E		

注) 1. 軸端キーおよびキー溝寸法: JIS B 1301-1996 (ISO) 「キー及びキー溝 平行キー (締込形)」に準拠しています。

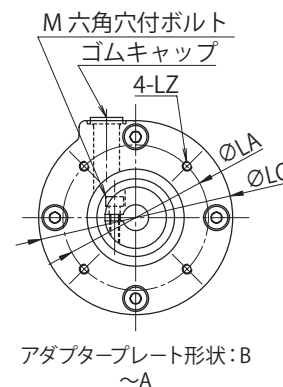
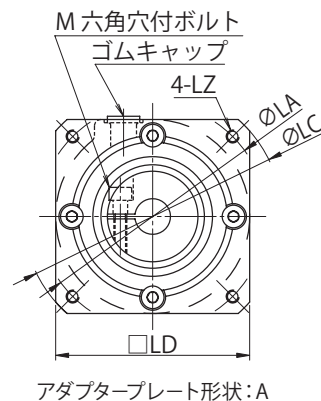
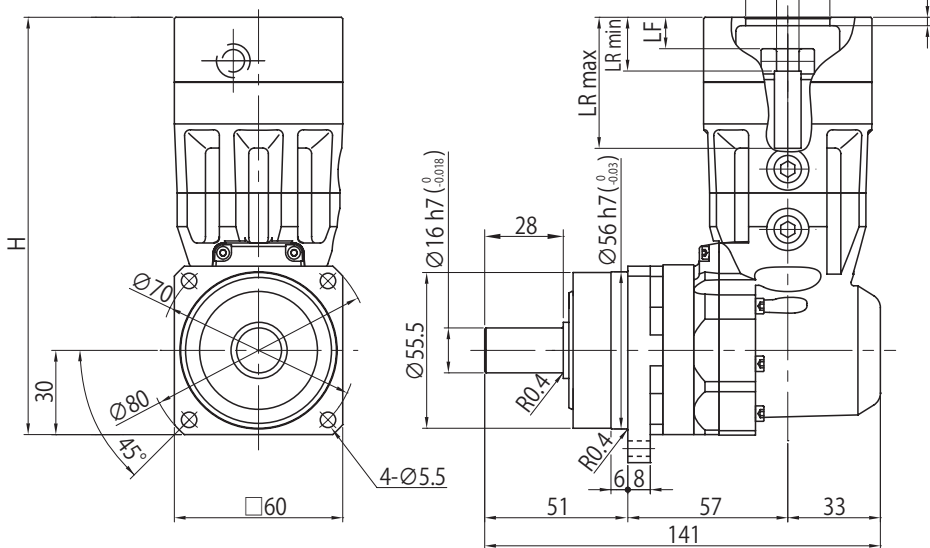
2. 本寸法図の寸法および質量は、予告無しに変更することがあります。

3. 減速比によっては対応できないフランジコードもあります。選定表2を確認ください。

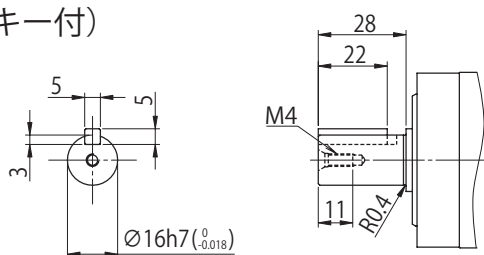
寸法図

枠番 PK110
減速比 23

中実軸 (キーレス)



中実軸 (キー付)



形式記号 ANFX-PK110

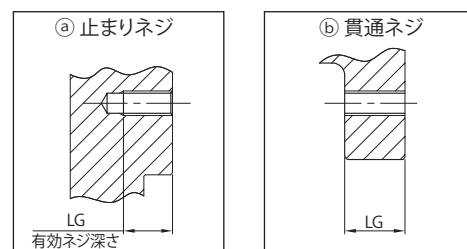
出力軸形状: キーレス : N, キー付 : W

モーターフランジコード

バックラッシュ

減速比 (23)

6分 : LB, 15分 : LD



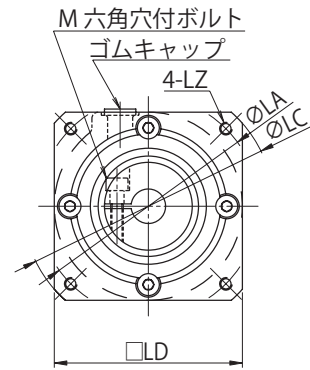
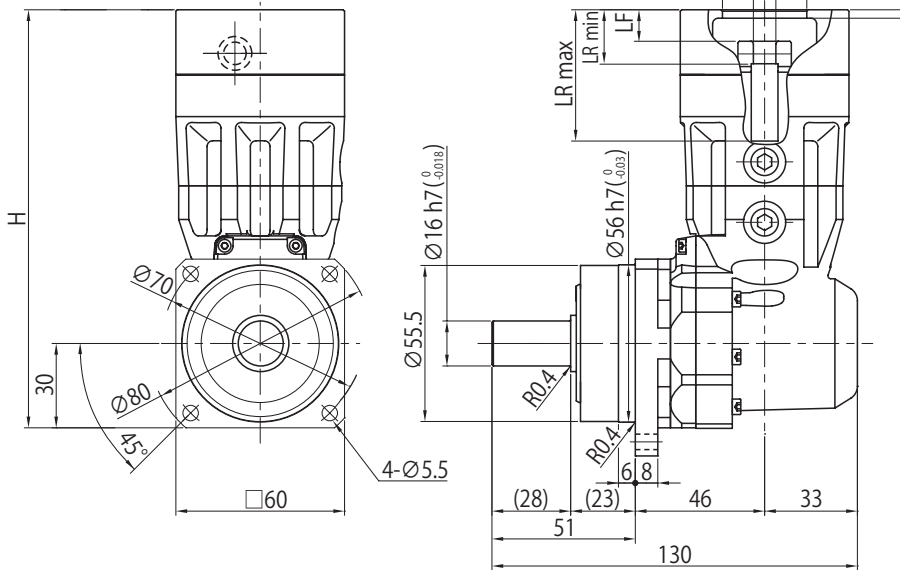
モーター フランジ コード	寸法															モーター フランジ コード	
	LA	LB	LC	LD	LE	LF	LG ネジ形状	アダプター プレート 形状	LZ	LR		S	M	H	概略 質量 (kg)		
2C	45	30	60	-	3	11	7	㊸止まりネジ	B	M3	46.5	19	8	M3	148.5	2.18	2C
7J	46	30	60	-	3	11	9	㊸止まりネジ		M4	46.5	19	6	M3	148.5	2.18	7J
2D	46	30	60	-	3	11	9	㊸止まりネジ		M4	46.5	19	8	M3	148.5	2.18	2D
2E	60	50	80	60	4	8.5	9	㊸止まりネジ	A	M4	44	16.5	8	M3	146	2.17	2E
2K	60	50	80	60	4	6	9	㊸止まりネジ		M4	44	16.5	11	M4	146	2.21	2K
2F	70	50	80	60	4	8.5	10	㊹貫通ネジ		M4	44	16.5	8	M3	146	2.17	2F
2L	70	50	80	60	4	6	10	㊹貫通ネジ		M4	44	16.5	11	M4	146	2.21	2L
2G	70	50	80	60	4	8.5	10	㊹貫通ネジ		M5	44	16.5	8	M3	146	2.17	2G
2H	70	50	80	60	4	6	10	㊹貫通ネジ		M5	44	16.5	9	M4	146	2.21	2H
2R	70	50	80	60	4	6	10	㊹貫通ネジ		M5	44	16.5	14	M4	146	2.19	2R
8A	90	70	105	80	6	7.5	12	㊹貫通ネジ		M5	45.5	18	11	M4	147.5	2.31	8A
8B	90	70	105	80	6	7.5	12	㊹貫通ネジ		M5	45.5	18	14	M4	147.5	2.29	8B
2T	90	70	105	80	6	7.5	12	㊹貫通ネジ		M6	45.5	18	14	M4	147.5	2.29	2T

注) 1. 軸端キーおよびキー溝寸法: JIS B 1301-1996 (ISO) 「キー及びキー溝 平行キー (縮込形)」に準拠しています。
2. 本寸法図の寸法および質量は、予告無しに変更することがあります。

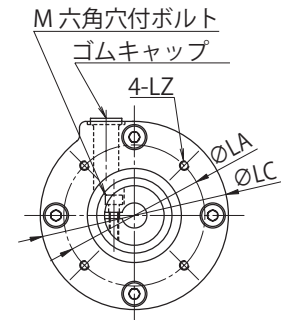
寸法図

枠番 PK110
減速比 27

中実軸 (キーレス)

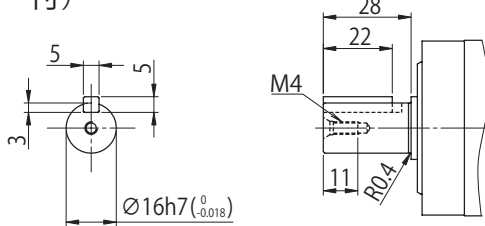


アダプタープレート形状:A



アダプタープレート形状:B
~A

中実軸 (キー付)

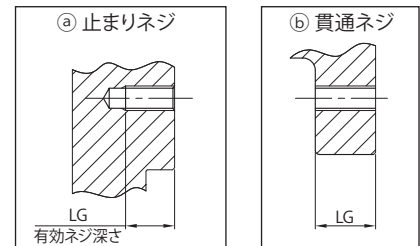


形式記号 ANFX-PK110

出力軸形状 - モーターフランジコード - バックラッシュ - 減速比 (27)

キーレス : N
キー付 : W

6分 : LB
15分 : LD



モーター取付ネジ形状詳細

モーター フランジ コード	寸法															概略 質量 (kg)	モーター フランジ コード
	LA	LB	LC	LD	LE	LF	LG ネジ形状	アダプター プレート 形状	LZ	LR		S	M	H			
2C	45	30	60	-	3	11	7	㊸止まりネジ	B	M3	46.5	19	8	M3	148.5	1.95	2C
7J	46	30	60	-	3	11	9	㊸止まりネジ		M4	46.5	19	6	M3	148.5	1.95	7J
2D	46	30	60	-	3	11	9	㊸止まりネジ		M4	46.5	19	8	M3	148.5	1.95	2D
2E	60	50	80	60	4	8.5	9	㊸止まりネジ	A	M4	44	16.5	8	M3	146	1.94	2E
2K	60	50	80	60	4	6	9	㊸止まりネジ		M4	44	16.5	11	M4	146	1.98	2K
2F	70	50	80	60	4	8.5	10	㊹貫通ネジ		M4	44	16.5	8	M3	146	1.94	2F
2L	70	50	80	60	4	6	10	㊹貫通ネジ		M4	44	16.5	11	M4	146	1.98	2L
2G	70	50	80	60	4	8.5	10	㊹貫通ネジ		M5	44	16.5	8	M3	146	1.94	2G
2H	70	50	80	60	4	6	10	㊹貫通ネジ		M5	44	16.5	9	M4	146	1.98	2H
2R	70	50	80	60	4	6	10	㊹貫通ネジ		M5	44	16.5	14	M4	146	1.96	2R
8A	90	70	105	80	6	7.5	12	㊹貫通ネジ		M5	45.5	18	11	M4	147.5	2.08	8A
8B	90	70	105	80	6	7.5	12	㊹貫通ネジ		M5	45.5	18	14	M4	147.5	2.06	8B
2T	90	70	105	80	6	7.5	12	㊹貫通ネジ		M6	45.5	18	14	M4	147.5	2.06	2T
2J	100	80	120	90	5	13	12	㊹貫通ネジ	M6	51	23.5	10	M4	153	2.21	2J	
8E	100	80	120	90	5	9.5	12	㊹貫通ネジ	M6	41	22	16	M5	169.5	2.41	8E	

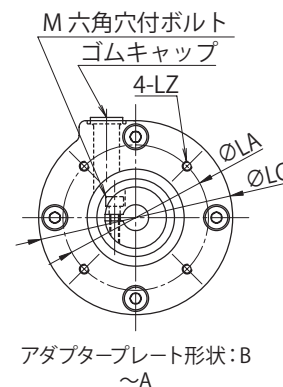
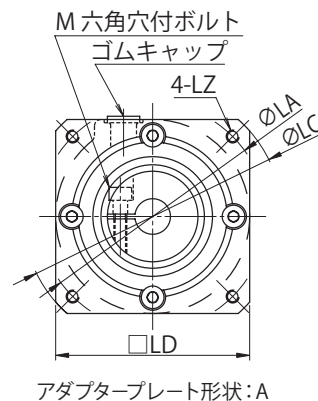
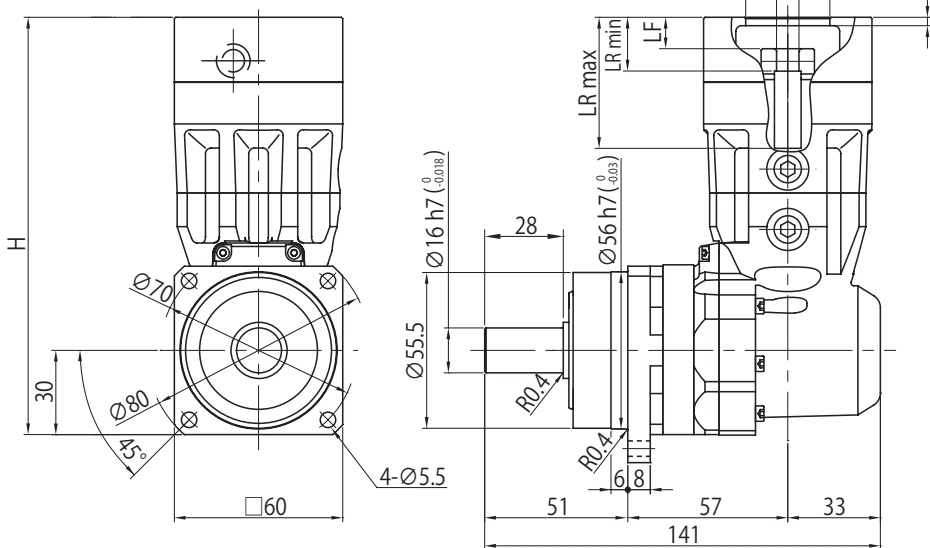
注) 1. 軸端キーおよびキー溝寸法: JIS B 1301-1996 (ISO) 「キー及びキー溝 平行キー (締込形)」に準拠しています。

2. 本寸法図の寸法および質量は、予告無しに変更することがあります。

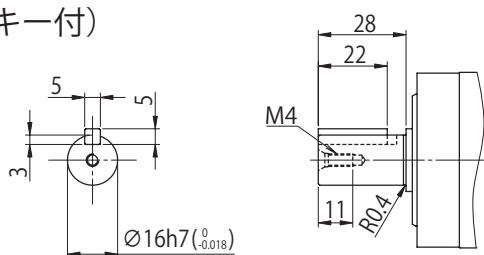
寸法図

枠番 PK110
減速比 33, 45, 50, 63, 68, 99, 122, 135, 243

中実軸 (キーレス)



中実軸 (キー付)



形式記号 ANFX-PK110

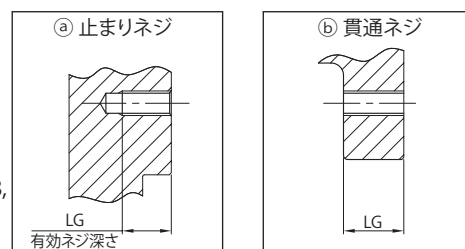
出力軸形状: キーレス : N, キー付 : W

モーターフランジコード

バックラッシュ

減速比 (33, 45, 50, 63, 68, 99, 122, 135, 243)

6分 : LB, 15分 : LD



モーター フランジ コード	寸法															概略 質量 (kg)	モーター フランジ コード
	LA	LB	LC	LD	LE	LF	LG ネジ形状	アダプター プレート 形状	LZ	LR		S	M	H			
											max	min					
2C	45	30	60	-	3	11	7	Ⓐ止まりネジ	B	M3	46.5	19	8	M3	148.5	2.20	2C
7J	46	30	60	-	3	11	9	Ⓐ止まりネジ		M4	46.5	19	6	M3	148.5	2.20	7J
2D	46	30	60	-	3	11	9	Ⓐ止まりネジ		M4	46.5	19	8	M3	148.5	2.20	2D
2E	60	50	80	60	4	8.5	9	Ⓐ止まりネジ		M4	44	16.5	8	M3	146	2.19	2E
2K	60	50	80	60	4	6	9	Ⓐ止まりネジ	A	M4	44	16.5	11	M4	146	2.23	2K
2F	70	50	80	60	4	8.5	10	Ⓑ貫通ネジ		M4	44	16.5	8	M3	146	2.19	2F
2L	70	50	80	60	4	6	10	Ⓑ貫通ネジ		M4	44	16.5	11	M4	146	2.23	2L
2G	70	50	80	60	4	8.5	10	Ⓑ貫通ネジ		M5	44	16.5	8	M3	146	2.19	2G
2H	70	50	80	60	4	6	10	Ⓑ貫通ネジ		M5	44	16.5	9	M4	146	2.23	2H
2R	70	50	80	60	4	6	10	Ⓑ貫通ネジ		M5	44	16.5	14	M4	146	2.21	2R
8A	90	70	105	80	6	7.5	12	Ⓑ貫通ネジ		M5	45.5	18	11	M4	147.5	2.33	8A
2T	90	70	105	80	6	7.5	12	Ⓑ貫通ネジ		M6	45.5	18	14	M4	147.5	2.31	2T

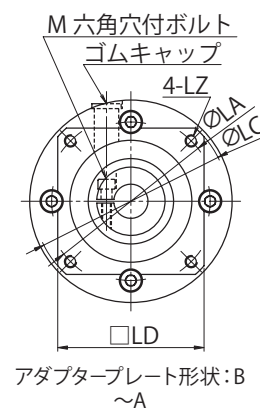
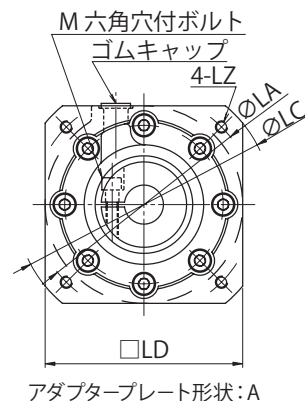
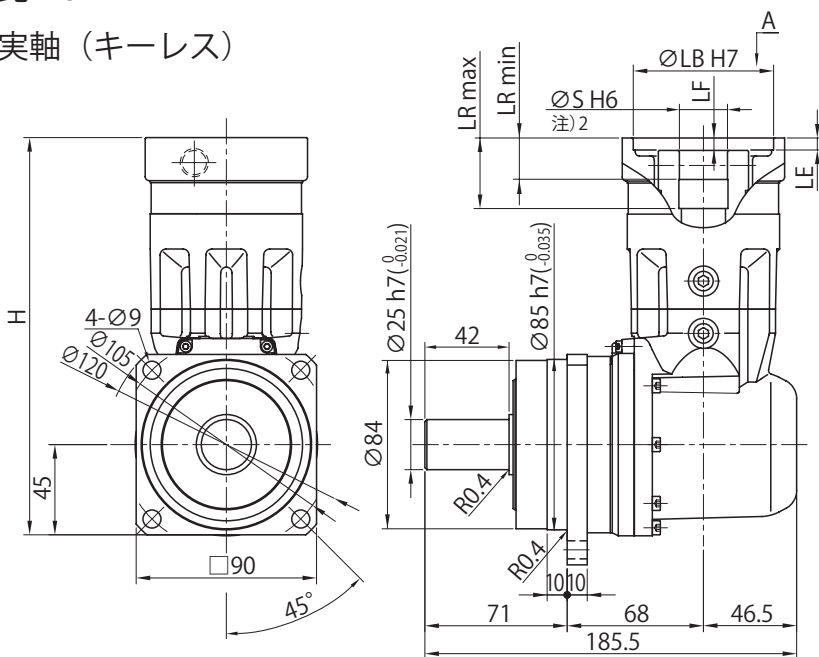
- 注) 1. 軸端キーおよびキー溝寸法: JIS B 1301-1996 (ISO) 「キー及びキー溝 平行キー (縮込形)」に準拠しています。
2. 本寸法図の寸法および質量は、予告無しに変更することがあります。
3. 減速比によっては対応できないフランジコードもあります。選定表2を確認ください。

PK1タイプ

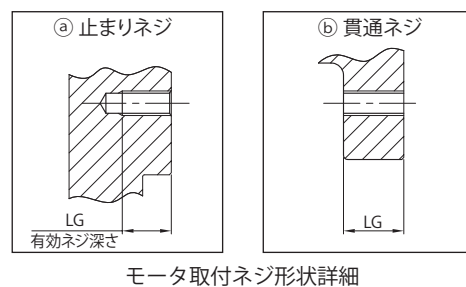
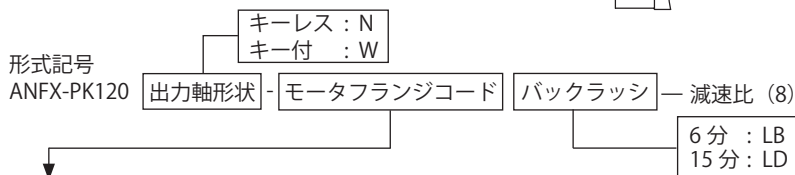
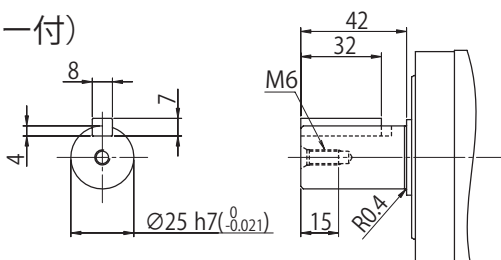
寸法図

枠番 PK120
減速比 8

中実軸 (キーレス)



中実軸 (キー付)



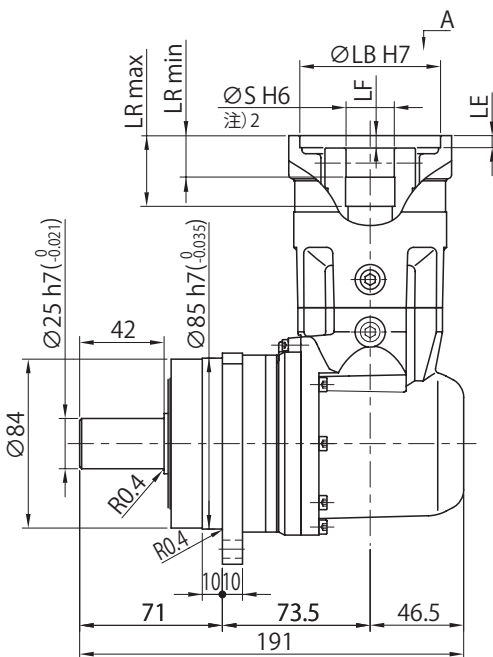
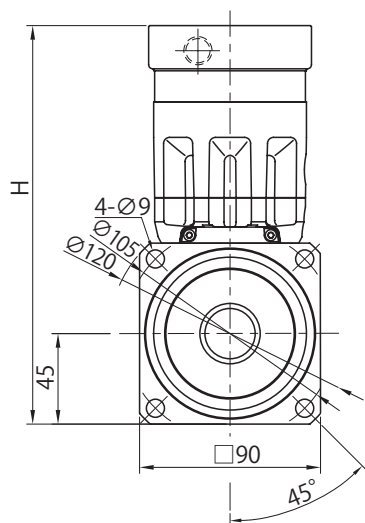
モーター フランジ コード	寸法							アダプター プレート 形状	LZ	LR		S	M	H	概略 質量 (kg)	モーター フランジ コード	
	LA	LB	LC	LD	LE	LF	LG ネジ形状			max	min						
2R	70	50	80	60	6	6	11	㊸止まりネジ	B	M5	48	16.5	14	M4	180.5	5.0	2R
0U	90	70	105	81	6	6	12	㊹貫通ネジ	A	M5	50	18.5	16	M5	182.5	5.0	0U
7S	90	70	105	81	6	6	12	㊹貫通ネジ		M5	50	18.5	19	M5	182.5	5.0	7S
7P	90	70	105	81	6	6	12	㊹貫通ネジ		M6	50	18.5	16	M5	182.5	5.0	7P
1G	90	70	105	81	6	6	12	㊹貫通ネジ		M6	50	18.5	19	M5	182.5	5.0	1G
2J	100	80	120	90	6	21.5	12	㊹貫通ネジ		M6	63.5	32	10	M4	196	5.1	2J
0V ^{注2}	100	80	120	90	6	19.5	12	㊹貫通ネジ		M6	63.5	30	14	M4	196	5.1	0V ^{注2}
8E	100	80	120	90	6	19.5	12	㊹貫通ネジ		M6	63.5	32	16	M5	196	5.1	8E
7V	100	80	120	90	6	19.5	12	㊹貫通ネジ		M6	63.5	32	19	M5	196	5.1	7V
1L	115	95	135	100	6	17.5	16	㊹貫通ネジ		M6	46	31.5	24	M6	209	5.5	1L
7A	115	95	135	100	6	19.5	16	㊹貫通ネジ		M8	63.5	32	16	M5	196	5.2	7A
7B	115	95	135	100	6	19.5	16	㊹貫通ネジ		M8	63.5	32	19	M5	196	5.2	7B
0W	115	95	135	100	6	17	16	㊹貫通ネジ		M8	46	31.5	22	M6	209	5.5	0W
7Y	115	95	135	100	6	17	16	㊹貫通ネジ		M8	46	31.5	24	M6	209	5.5	7Y
0Y	135	110	165	120	7	17	16	㊹貫通ネジ		M8	46	31.5	22	M6	209	5.6	0Y
7R	145	110	165	120	7	22.5	16	㊹貫通ネジ		M8	66.5	35	16	M5	199	5.3	7R
7X	145	110	165	120	7	22.5	16	㊹貫通ネジ		M8	66.5	35	19	M5	199	5.3	7X
1S	145	110	165	120	7	42	16	㊹貫通ネジ		M8	71	56.5	22	M6	234	5.8	1S
7Z	145	110	165	120	7	42	16	㊹貫通ネジ		M8	71	56.5	24	M6	234	5.8	7Z

注) 1. 軸端キーおよびキー溝寸法: JIS B 1301-1996 (ISO) 「キー及びキー溝 平行キー (縮込形)」に準拠しています。
2. モーターフランジコード 0VのS寸法の公差は、プラス公差 (+0.012 ~ +0.023) となります。
3. 本寸法図の寸法および質量は、予告無しに変更することがあります。

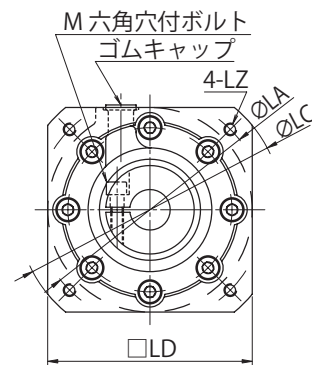
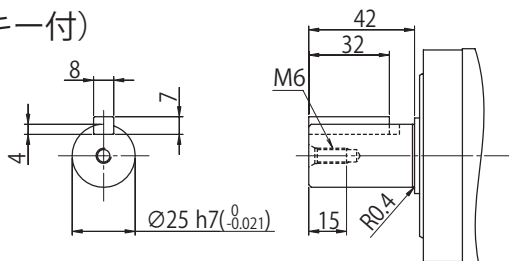
寸法図

枠番 PK120
減速比 23

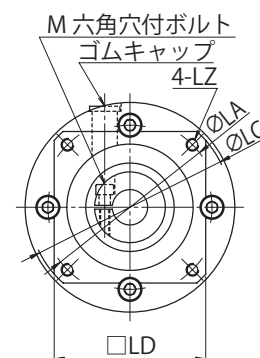
中実軸 (キーレス)



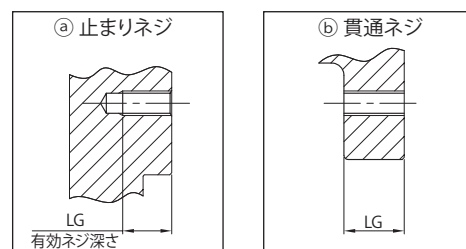
中実軸 (キー付)



アダプタープレート形状:A



アダプタープレート形状:B
~A



モーター取付ネジ形状詳細

形式記号 ANFX-PK120

出力軸形状 - キーレス : N
キー付 : W

モーターフランジコード

バックラッシュ

減速比 (23)

6分 : LB
15分 : LD

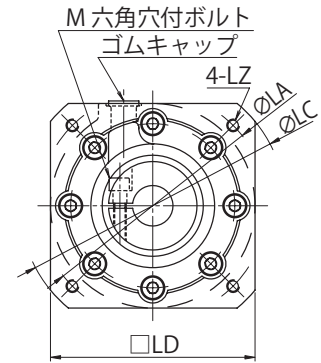
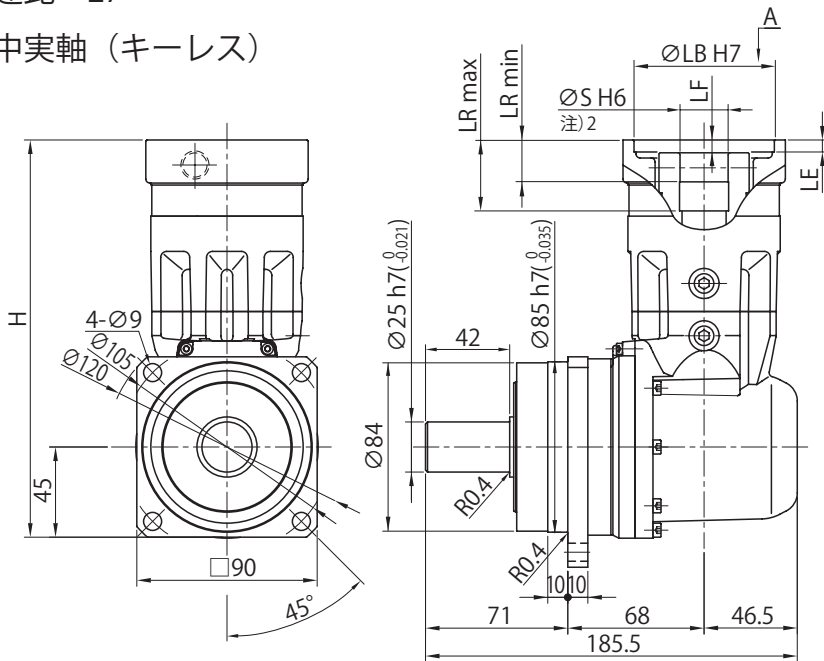
モーター フランジ コード	寸法															概略 質量 (kg)	モーター フランジ コード	
	LA	LB	LC	LD	LE	LF	LG ネジ形状		アダプター プレート 形状	LZ	LR		S	M	H			
2P	70	50	80	60	6	6	9	㊸止まりネジ		B	M4	48	16.5	14	M4	180.5	5.3	2P
2H	70	50	80	60	6	6	11	㊸止まりネジ			M5	48	16.5	9	M4	180.5	5.2	2H
2R	70	50	80	60	6	6	11	㊸止まりネジ			M5	48	16.5	14	M4	180.5	5.3	2R
8B	90	70	105	81	6	8	12	㊹貫通ネジ		A	M5	50	18.5	14	M4	182.5	5.3	8B
0U	90	70	105	81	6	6	12	㊹貫通ネジ			M5	50	18.5	16	M5	182.5	5.3	0U
7S	90	70	105	81	6	6	12	㊹貫通ネジ			M5	50	18.5	19	M5	182.5	5.2	7S
2T	90	70	105	81	6	8	12	㊹貫通ネジ			M6	50	18.5	14	M4	182.5	5.3	2T
7P	90	70	105	81	6	6	12	㊹貫通ネジ			M6	50	18.5	16	M5	182.5	5.3	7P
1G	90	70	105	81	6	6	12	㊹貫通ネジ			M6	50	18.5	19	M5	182.5	5.2	1G
2J	100	80	120	90	6	21.5	12	㊹貫通ネジ			M6	63.5	32	10	M4	196	5.4	2J
0V ^{注2}	100	80	120	90	6	19.5	12	㊹貫通ネジ			M6	63.5	30	14	M4	196	5.4	0V ^{注2}
8E	100	80	120	90	6	19.5	12	㊹貫通ネジ			M6	63.5	32	16	M5	196	5.4	8E
7A	115	95	135	100	6	19.5	16	㊹貫通ネジ			M8	63.5	32	16	M5	196	5.5	7A
7R	145	110	165	120	7	22.5	16	㊹貫通ネジ		M8	66.5	35	16	M5	199	5.6	7R	
7X	145	110	165	120	7	22.5	16	㊹貫通ネジ		M8	66.5	35	19	M5	199	5.6	7X	
7Z	145	110	165	120	7	42	16	㊹貫通ネジ		M8	71	56.5	24	M6	234	6.0	7Z	

注) 1. 軸端キーおよびキー溝寸法 : JIS B 1301-1996 (ISO) 「キー及びキー溝 平行キー (縮込形)」に準拠しています。
 2. モーターフランジコード 0VのS寸法の公差は、プラス公差 (+0.012 ~ +0.023) となります。
 3. 本寸法図の寸法および質量は、予告無しに変更することがあります。

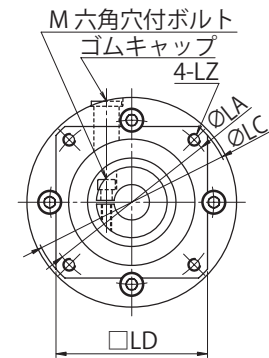
寸法図

枠番 PK120
減速比 27

中実軸 (キーレス)

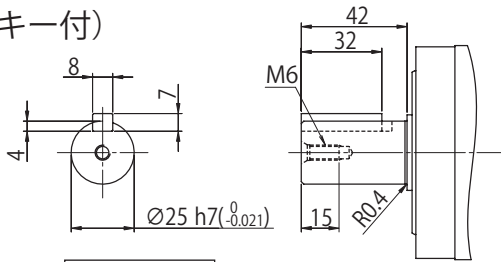


アダプタープレート形状 : A



アダプタープレート形状 : B
~A

中実軸 (キー付)

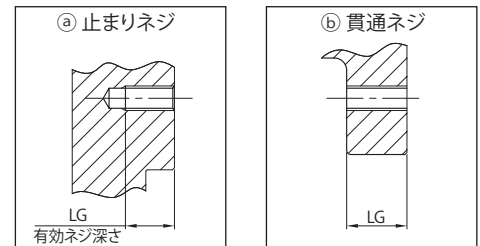


キーレス : N
キー付 : W

形式記号

ANFX-PK120 出力軸形状 - モーターフランジコード - バックラッシ - 減速比 (27)

6分 : LB
15分 : LD



モーター取付ネジ形状詳細

モーター フランジ コード	寸法							アダプター プレート 形状	LZ	LR		S	M	H	概略 質量 (kg)	モーター フランジ コード	
	LA	LB	LC	LD	LE	LF	LG ネジ形状			max	min						
2P	70	50	80	60	6	6	9	㉑止まりネジ	B	M4	48	16.5	14	M4	180.5	5.0	2P
2H	70	50	80	60	6	6	11	㉑止まりネジ	B	M5	48	16.5	9	M4	180.5	5.0	2H
2R	70	50	80	60	6	6	11	㉑止まりネジ	B	M5	48	16.5	14	M4	180.5	5.0	2R
8B	90	70	105	81	6	8	12	㉒貫通ネジ	B	M5	50	18.5	14	M4	182.5	5.0	8B
0U	90	70	105	81	6	6	12	㉒貫通ネジ	B	M5	50	18.5	16	M5	182.5	5.1	0U
7S	90	70	105	81	6	6	12	㉒貫通ネジ	B	M5	50	18.5	19	M5	182.5	5.0	7S
2T	90	70	105	81	6	8	12	㉒貫通ネジ	B	M6	50	18.5	14	M4	182.5	5.0	2T
7P	90	70	105	81	6	6	12	㉒貫通ネジ	B	M6	50	18.5	16	M5	182.5	5.1	7P
1G	90	70	105	81	6	6	12	㉒貫通ネジ	B	M6	50	18.5	19	M5	182.5	5.0	1G
2J	100	80	120	90	6	21.5	12	㉒貫通ネジ	A	M6	63.5	32	10	M4	196	5.1	2J
0V ^{注2}	100	80	120	90	6	19.5	12	㉒貫通ネジ	A	M6	63.5	30	14	M4	196	5.1	0V ^{注2}
8E	100	80	120	90	6	19.5	12	㉒貫通ネジ	A	M6	63.5	32	16	M5	196	5.2	8E
7A	115	95	135	100	6	19.5	16	㉒貫通ネジ	A	M8	63.5	32	16	M5	196	5.3	7A
7R	145	110	165	120	7	22.5	16	㉒貫通ネジ	A	M8	66.5	35	16	M5	199	5.4	7R
7X	145	110	165	120	7	22.5	16	㉒貫通ネジ	A	M8	66.5	35	19	M5	199	5.3	7X
7Z	145	110	165	120	7	42	16	㉒貫通ネジ	A	M8	71	56.5	24	M6	234	5.8	7Z

注) 1. 軸端キーおよびキー溝寸法 : JIS B 1301-1996 (ISO) 「キー及びキー溝 平行キー (縮込形)」に準拠しています。

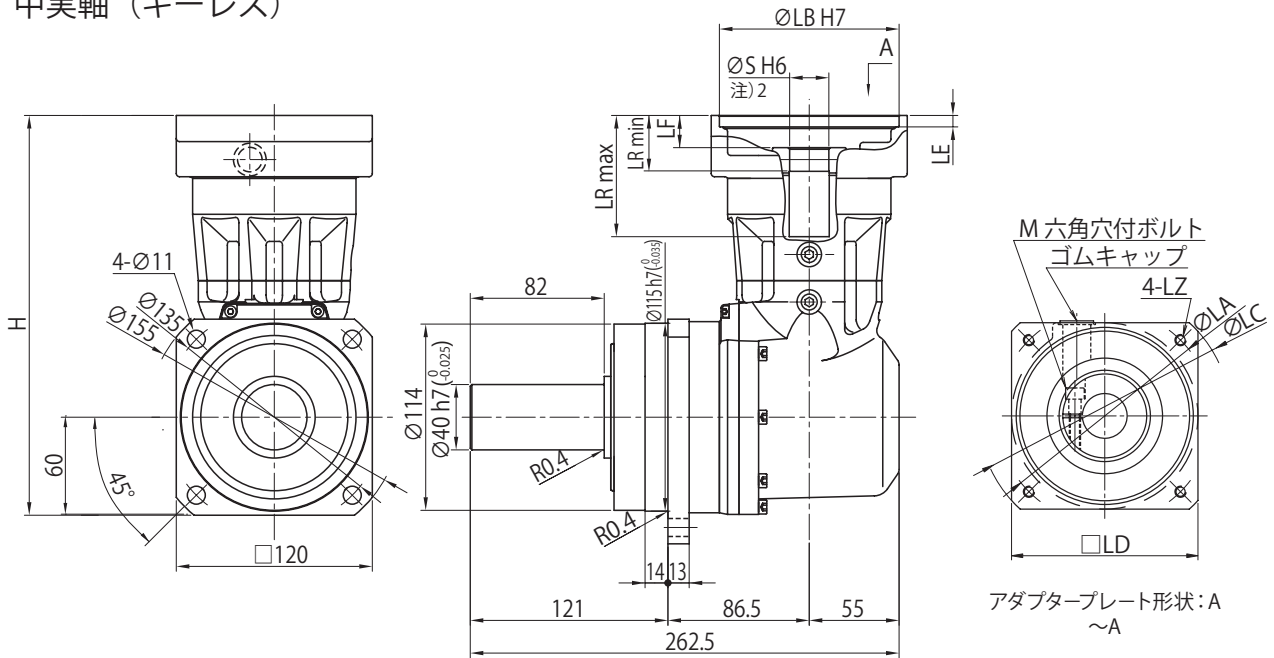
2. モーターフランジコード 0V の S 寸法の公差は、プラス公差 (+0.012 ~ +0.023) となります。

3. 本寸法図の寸法および質量は、予告無しに変更することがあります。

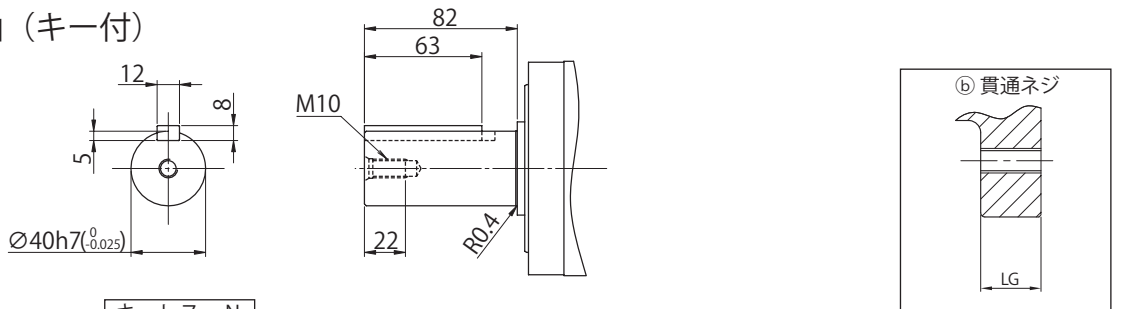
寸法図

枠番 PK130
減速比 6, 8, 11, 15

中実軸 (キーレス)



中実軸 (キー付)



形式記号 ANFX-PK130

キーレス : N
 キー付 : W

出力軸形状 - モーターフランジコード - バックラッシ - 減速比 (6, 8, 11, 15)

6分 : LB
 15分 : LD

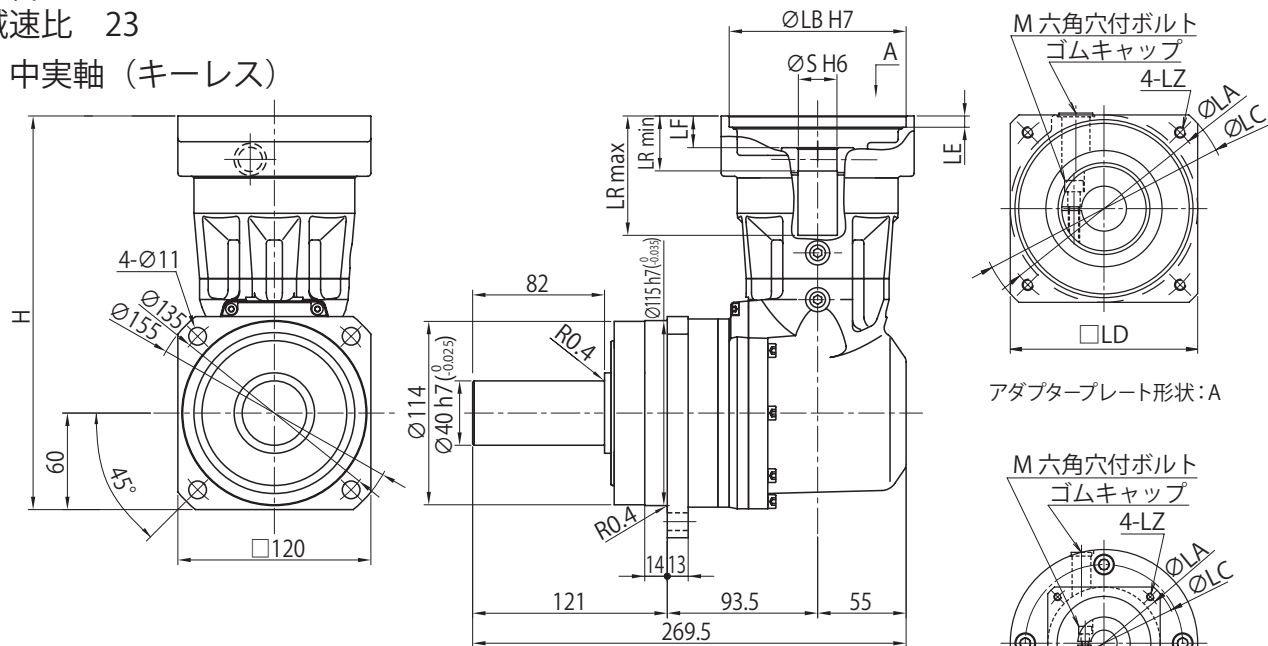
モーター フランジ コード	寸法											概略 質量 (kg)	モーター フランジ コード				
	LA	LB	LC	LD	LE	LF	LG ネジ形状	アダプター プレート 形状	LZ	LR				S	M	H	
1L	115	95	135	100	6	11.5	16	⑥貫通ネジ	A	M6	66	26	24	M6	236.5	11.9	1L
7B	115	95	135	100	6	13.5	16	⑥貫通ネジ		M8	66	26	19	M5	236.5	11.8	7B
0W	115	95	135	100	6	11.5	16	⑥貫通ネジ		M8	66	26	22	M6	236.5	11.9	0W
7Y	115	95	135	100	6	11.5	16	⑥貫通ネジ		M8	66	26	24	M6	236.5	11.9	7Y
0Y	135	110	165	120	7	19.5	16	⑥貫通ネジ		M8	74	34	22	M6	244.5	12.3	0Y
7X	145	110	165	120	7	21.5	16	⑥貫通ネジ		M8	74	34	19	M5	244.5	12.2	7X
1S	145	110	165	120	7	19.5	16	⑥貫通ネジ		M8	74	34	22	M6	244.5	12.3	1S
7Z	145	110	165	120	7	19.5	16	⑥貫通ネジ		M8	74	34	24	M6	244.5	12.2	7Z
1T	145	110	165	120	7	19.5	16	⑥貫通ネジ		M8	74	34	28	M6	244.5	12.2	1T
0Z	135	110	165	120	7	19.5	16	⑥貫通ネジ		M8	74	34	28	M6	244.5	12.2	0Z
0X ^{注2)}	200	114.3	230	180	6	41.5	24	⑥貫通ネジ		M12	81	60	35	M8	290.5	13.9	0X ^{注2)}

- 注) 1. 軸端キーおよびキー溝寸法 : JIS B 1301-1996 (ISO) 「キー及びキー溝 平行キー (縮込形)」に準拠しています。
 2. モーターフランジコード 0X の S 寸法の公差は、プラス公差 (+0.010 ~ +0.026) となります。
 3. 本寸法図の寸法および質量は、予告無しに変更することがあります。
 4. 減速比によっては対応できないフランジコードもあります。選定表 2 を確認ください。

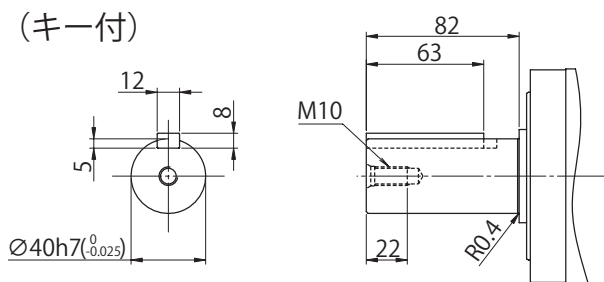
寸法図

枠番 PK130
減速比 23

中実軸 (キーレス)

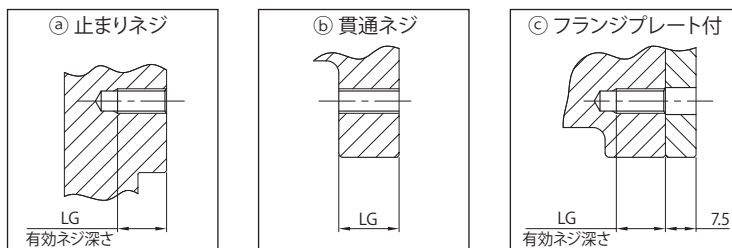


中実軸 (キー付)

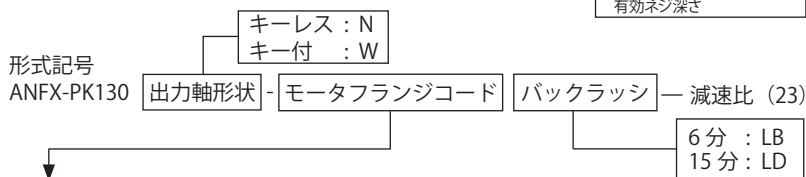


アダプタープレート形状 : A

アダプタープレート形状 : B
~A



モーター取付ネジ形状詳細



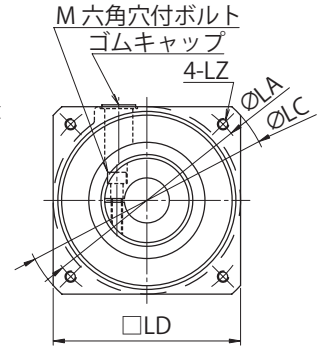
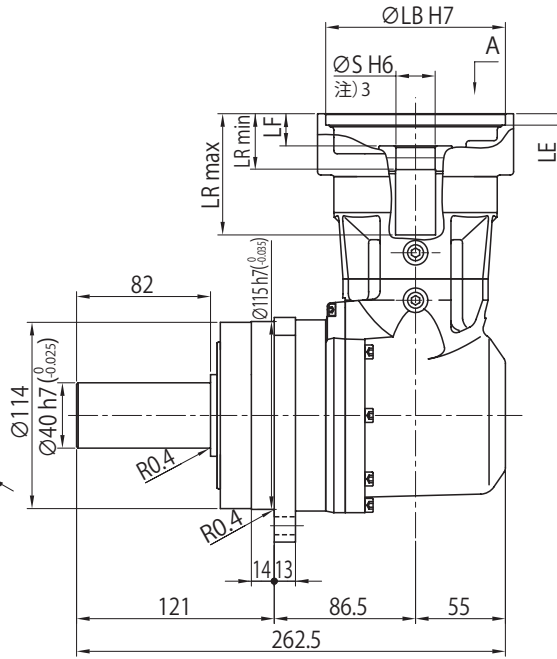
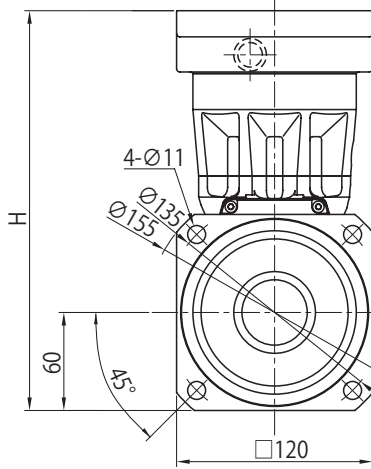
モーター フランジ コード	寸法							アダプター プレート 形状	LZ	LR		S	M	H	概略 質量 (kg)	モーター フランジ コード	
	LA	LB	LC	LD	LE	LF	LG ネジ形状			max	min						
1G	90	70	120	90	6	6	13	㊸止まりネジ	B	M6	58.5	18.5	19	M5	229	12.3	1G
8E ^{注2}	100	80	120	90	5	13.5	12	㊹フランジプレート付	A	M6	66	26	16	M5	236.5	12.4	8E ^{注2}
7V ^{注2}	100	80	120	90	5	13.5	12	㊹フランジプレート付		M6	66	26	19	M5	236.5	12.4	7V ^{注2}
1L	115	95	135	100	6	11.5	16	㊺貫通ネジ		M6	66	26	24	M6	236.5	12.4	1L
7B	115	95	135	100	6	13.5	16	㊺貫通ネジ		M8	66	26	19	M5	236.5	12.4	7B
0W	115	95	135	100	6	11.5	16	㊺貫通ネジ		M8	66	26	22	M6	236.5	12.5	0W
7Y	115	95	135	100	6	11.5	16	㊺貫通ネジ		M8	66	26	24	M6	236.5	12.4	7Y
0Y	135	110	165	120	7	19.5	16	㊺貫通ネジ		M8	74	34	22	M6	244.5	12.8	0Y
7X	145	110	165	120	7	21.5	16	㊺貫通ネジ		M8	74	34	19	M5	244.5	12.7	7X
1S	145	110	165	120	7	19.5	16	㊺貫通ネジ		M8	74	34	22	M6	244.5	12.8	1S
7Z	145	110	165	120	7	19.5	16	㊺貫通ネジ		M8	74	34	24	M6	244.5	12.8	7Z

注) 1. 軸端キーおよびキー溝寸法 : JIS B 1301-1996 (ISO) 「キー及びキー溝 平行キー (締込形)」に準拠しています。
 2. モーター用フランジプレート付となります。フランジプレートは付属出荷となりますので、取り付けはお客様にてお願いします。
 取付方法は F2、F3 頁をご参照ください。
 3. 本寸法図の寸法および質量は、予告無しに変更することがあります。

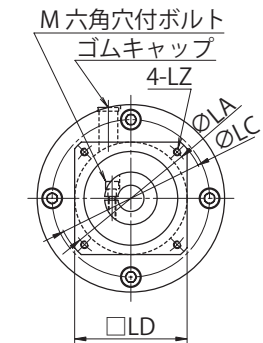
寸法図

枠番 PK130
減速比 27

中実軸 (キーレス)

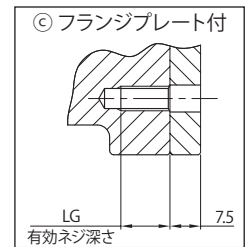
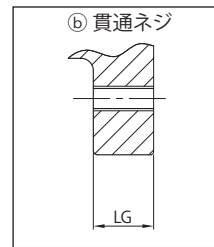
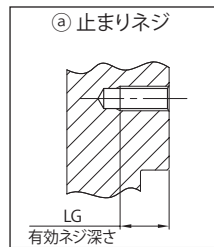
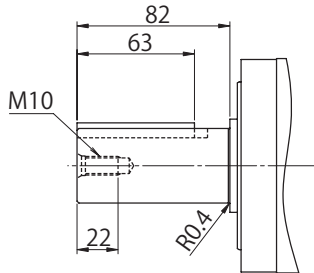
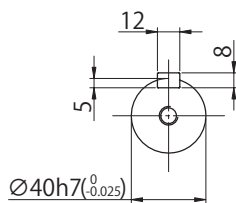


アダプタープレート形状:A



アダプタープレート形状:B
~A

中実軸 (キー付)



モータ取付ネジ形状詳細

形式記号

ANFX-PK130

キーレス : N
キー付 : W
出力軸形状 - モータフランジコード - バックラッシ - 減速比 (27)

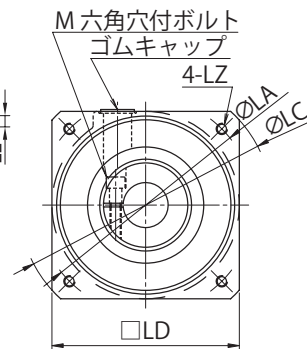
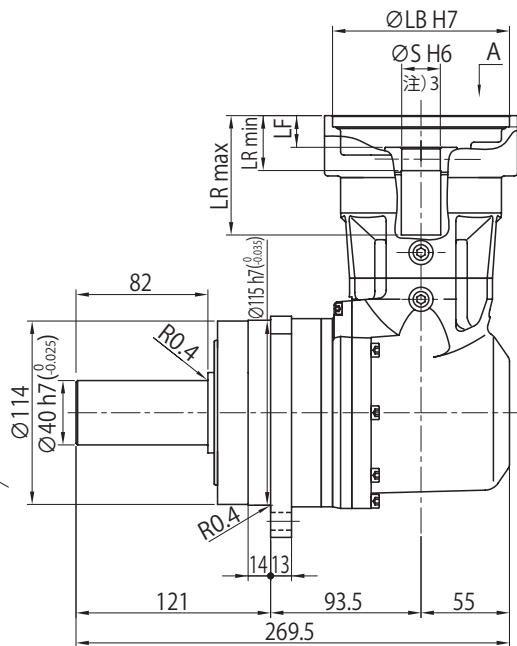
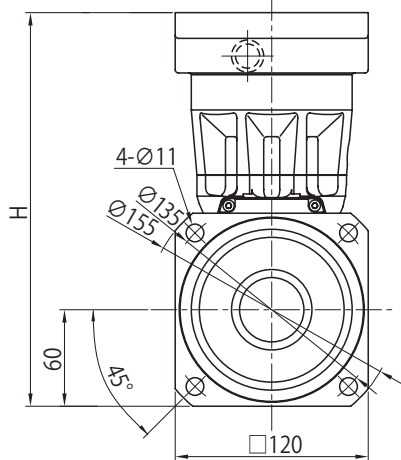
6分 : LB
15分 : LD

モータ フランジ コード	寸法															概略 質量 (kg)	モータ フランジ コード
	LA	LB	LC	LD	LE	LF	LG ネジ形状	アダプター プレート 形状	LZ	LR		S	M	H			
1G	90	70	120	90	6	6	13	㊸止まりネジ	B	M6	58.5	18.5	19	M5	229	11.9	1G
0V ^{注2,3}	100	80	120	90	5	15.5	12	㊹フランジプレート付		M6	66	26	14	M4	236.5	11.9	0V ^{注2,3}
8E ^{注2}	100	80	120	90	5	13.5	12	㊹フランジプレート付		M6	66	26	16	M5	236.5	12.0	8E ^{注2}
7V ^{注2}	100	80	120	90	5	13.5	12	㊹フランジプレート付		M6	66	26	19	M5	236.5	11.9	7V ^{注2}
1L	115	95	135	100	6	11.5	16	㊺貫通ネジ	A	M6	66	26	24	M6	236.5	12.0	1L
7B	115	95	135	100	6	13.5	16	㊺貫通ネジ		M8	66	26	19	M5	236.5	11.9	7B
0W	115	95	135	100	6	11.5	16	㊺貫通ネジ		M8	66	26	22	M6	236.5	12.0	0W
7Y	115	95	135	100	6	11.5	16	㊺貫通ネジ		M8	66	26	24	M6	236.5	12.0	7Y
0Y	135	110	165	120	7	19.5	16	㊺貫通ネジ		M8	74	34	22	M6	244.5	12.3	0Y
7X	145	110	165	120	7	21.5	16	㊺貫通ネジ		M8	74	34	19	M5	244.5	12.2	7X
1S	145	110	165	120	7	19.5	16	㊺貫通ネジ		M8	74	34	22	M6	244.5	12.3	1S
7Z	145	110	165	120	7	19.5	16	㊺貫通ネジ		M8	74	34	24	M6	244.5	12.3	7Z

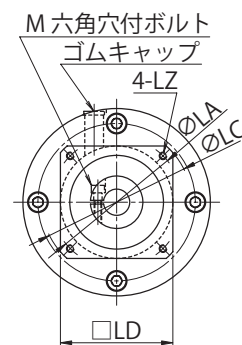
注) 1. 軸端キーおよびキー溝寸法: JIS B 1301-1996 (ISO) 「キー及びキー溝 平行キー (締込形)」に準拠しています。
 2. モータ用フランジプレート付となります。フランジプレートは付属出荷となりますので、取り付けはお客様にてお願いします。
 取付方法は F2、F3 頁をご参照ください。
 3. モータフランジコード 0V の S 寸法の公差は、プラス公差 (+0.012 ~ +0.023) となります。
 4. 本寸法図の寸法および質量は、予告無しに変更することがあります。

寸法図

枠番 PK130
減速比 33, 45, 50, 63, 68
中実軸 (キーレス)

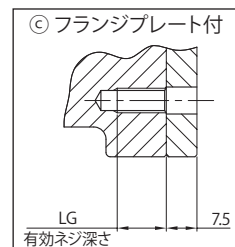
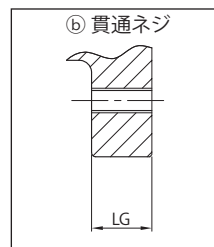
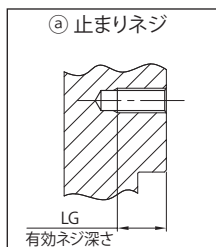
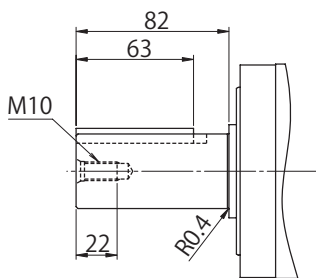
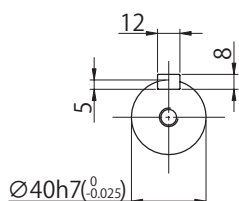


アダプタープレート形状:A



アダプタープレート形状:B
~A

中実軸 (キー付)



モータ取付ネジ形状詳細

形式記号

ANFX-PK130

キーレス : N
キー付 : W

出力軸形状

モータフランジコード

バックラッシュ

減速比 (33, 45, 50, 63, 68)

6分 : LB
15分 : LD

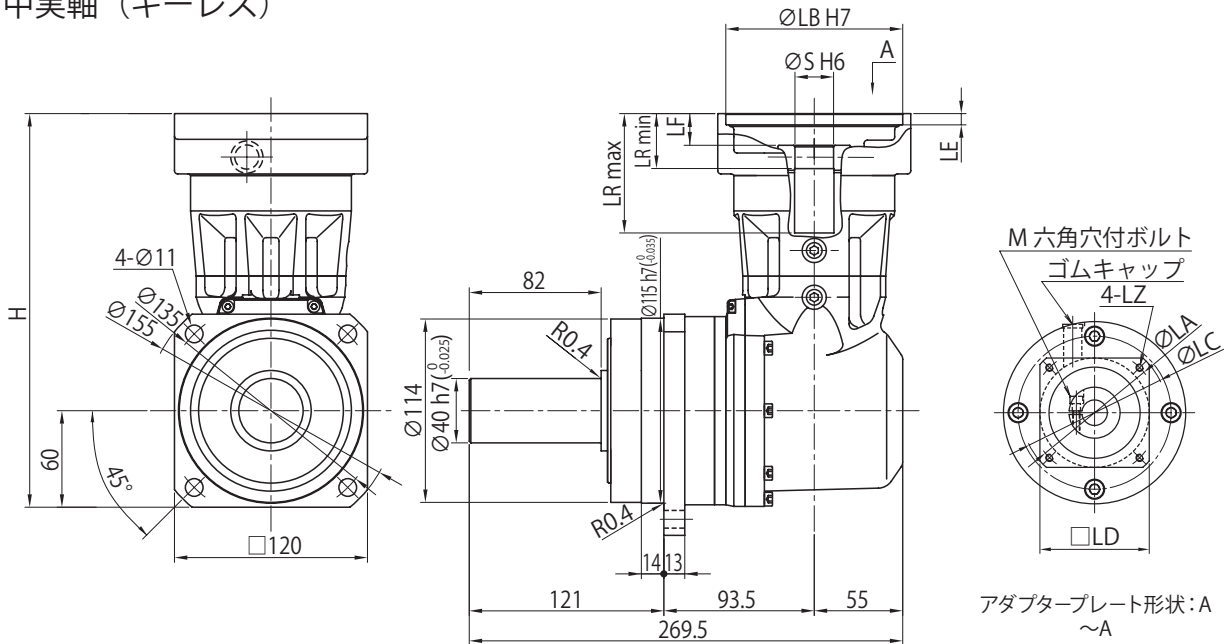
モータ フランジ コード	寸法															概略 質量 (kg)	モータ フランジ コード
	LA	LB	LC	LD	LE	LF	LG ネジ形状	アダプター プレート 形状	LZ	LR		S	M	H			
										max	min						
2R	70	50	80	60	4	5	11	㊸止まりネジ	B	M5	55.5	15.5	14	M4	226	12.6	2R
0U	90	70	120	90	6	6	11	㊸止まりネジ		M5	58.5	18.5	16	M5	229	12.6	0U
7S	90	70	120	90	6	6	11	㊸止まりネジ		M5	58.5	18.5	19	M5	229	12.6	7S
7P	90	70	120	90	6	6	13	㊸止まりネジ		M6	58.5	18.5	16	M5	229	12.6	7P
1G	90	70	120	90	6	6	12	㊸止まりネジ		M6	58.5	18.5	19	M5	229	12.6	1G
2J ^{注2}	100	80	120	90	5	15.5	12	㊹フランジプレート付		M6	66	26	10	M4	236.5	12.7	2J ^{注2}
0V ^{注2,3}	100	80	120	90	5	15.5	12	㊹フランジプレート付	M6	66	26	14	M4	236.5	12.7	0V ^{注2,3}	
8E ^{注2}	100	80	120	90	5	15.5	12	㊹フランジプレート付	M6	66	26	16	M5	236.5	12.7	8E ^{注2}	
7A	115	95	135	100	6	13.5	16	㊺貫通ネジ	A	M8	66	26	16	M5	236.5	12.7	7A
7R	145	110	165	120	7	21.5	16	㊺貫通ネジ		M8	74	34	16	M5	244.5	13.0	7R
7X	145	110	165	120	7	21.5	16	㊺貫通ネジ		M8	74	34	19	M5	244.5	13.0	7X
7Z	145	110	165	120	7	19.5	16	㊺貫通ネジ		M8	74	34	24	M6	244.5	13.1	7Z

注) 1. 軸端キーおよびキー溝寸法: JIS B 1301-1996 (ISO) 「キー及びキー溝 平行キー (締込形)」に準拠しています。
2. モータ用フランジプレート付となります。フランジプレートは付属出荷となりますので、取り付けはお客様にてお願いします。
取付方法は F2, F3 頁をご参照ください。
3. モータフランジコード 0V の S 寸法の公差は、プラス公差 (+0.012 ~ +0.023) となります。
4. 本寸法図の寸法および質量は、予告無しに変更することがあります。

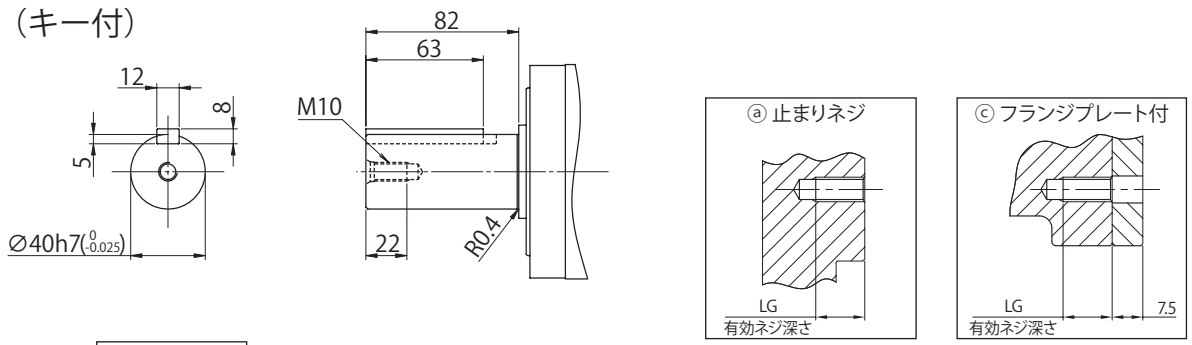
寸法図

枠番 PK130
減速比 99, 122, 135, 243

中実軸 (キーレス)



中実軸 (キー付)



形式記号 ANFX-PK130

キーレス : N
キー付 : W

出力軸形状 - モーターフランジコード - バックラッシ - 減速比 (99, 122, 135, 243)

6分 : LB
15分 : LD

モーター フランジ コード	寸法															概略 質量 (kg)	モーター フランジ コード
	LA	LB	LC	LD	LE	LF	LG ネジ形状		アダプター プレート 形状	LZ	LR		S	M	H		
2L	70	50	80	60	4	5	9	㊟止まりネジ	A	M4	55.5	15.5	11	M4	226	12.6	2L
2P	70	50	80	60	4	5	9	㊟止まりネジ		M4	55.5	15.5	14	M4	226	12.6	2P
2H	70	50	80	60	4	5	11	㊟止まりネジ		M5	55.5	15.5	9	M4	226	12.6	2H
2R	70	50	80	60	4	5	11	㊟止まりネジ		M5	55.5	15.5	14	M4	226	12.6	2R
8A	90	70	120	90	6	8	11	㊟止まりネジ		M5	58.5	18.5	11	M4	229	12.6	8A
8B	90	70	120	90	6	8	11	㊟止まりネジ		M5	58.5	18.5	14	M4	229	12.6	8B
2T	90	70	120	90	6	8	13	㊟止まりネジ		M6	58.5	18.5	14	M4	229	12.6	2T
2J ^{注2}	100	80	120	90	5	15.5	12	㊟フランジプレート付		M6	66	26	10	M4	237	12.7	2J ^{注2}
8E ^{注2}	100	80	120	90	5	15.5	12	㊟フランジプレート付		M6	66	26	16	M5	237	12.7	8E ^{注2}

- 注) 1. 軸端キーおよびキー溝寸法: JIS B 1301-1996 (ISO) 「キー及びキー溝 平行キー (締込形)」に準拠しています。
 2. モーター用フランジプレート付となります。フランジプレートは付属出荷となりますので、取り付けはお客様にてお願いします。
 取付方法は F2、F3 頁をご参照ください。
 3. 本寸法図の寸法および質量は、予告無しに変更することがあります。