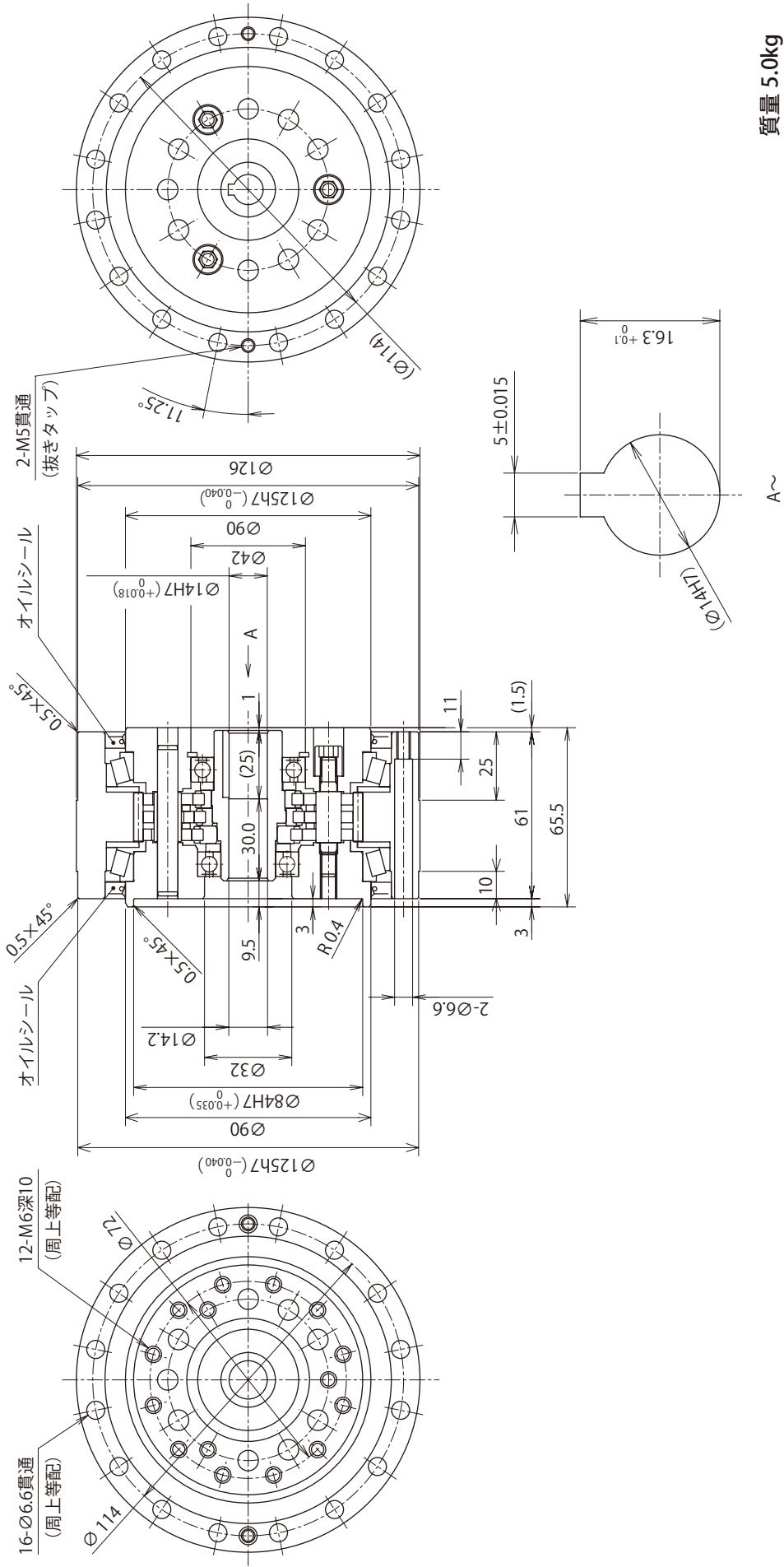


F2C-A15 外形寸法図

- 高速軸の片シール軸受のみでは減速機内部のグリースを完全に封止することはできません。お客様の装置側で密封する構造をご検討ください。
- 標準仕様は塗装していません。

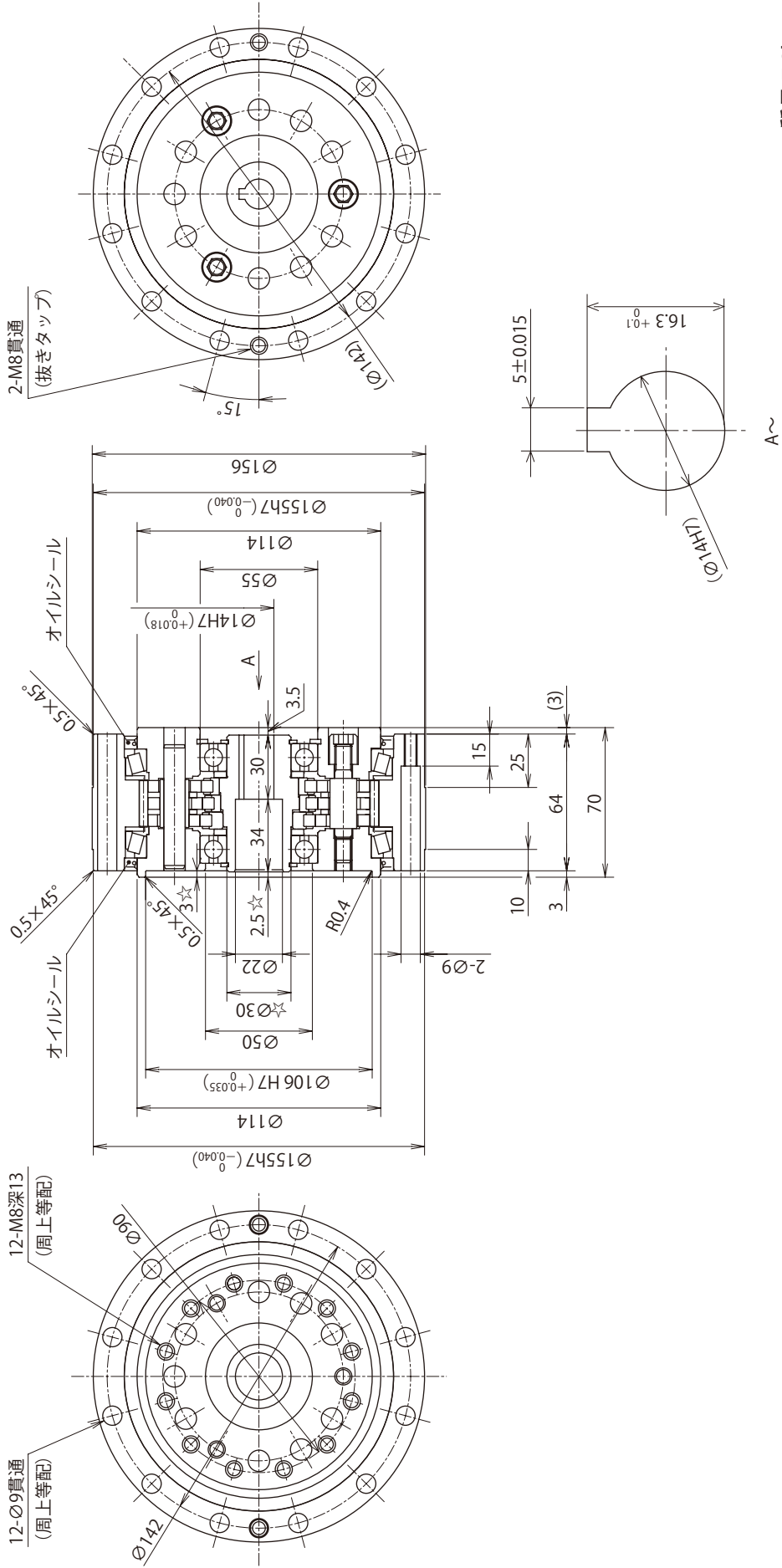


質量 5.0kg

※ 高速軸ホロ一径は最大 $\varnothing 14\text{mm}$ です。

F2C-A25 外形寸法図

- 高速軸の片シール軸受のみでは減速機内部のグリースを完全に封止することはできません。お客様の装置側で密封する構造をご検討ください。
- 標準仕様は塗装していません。

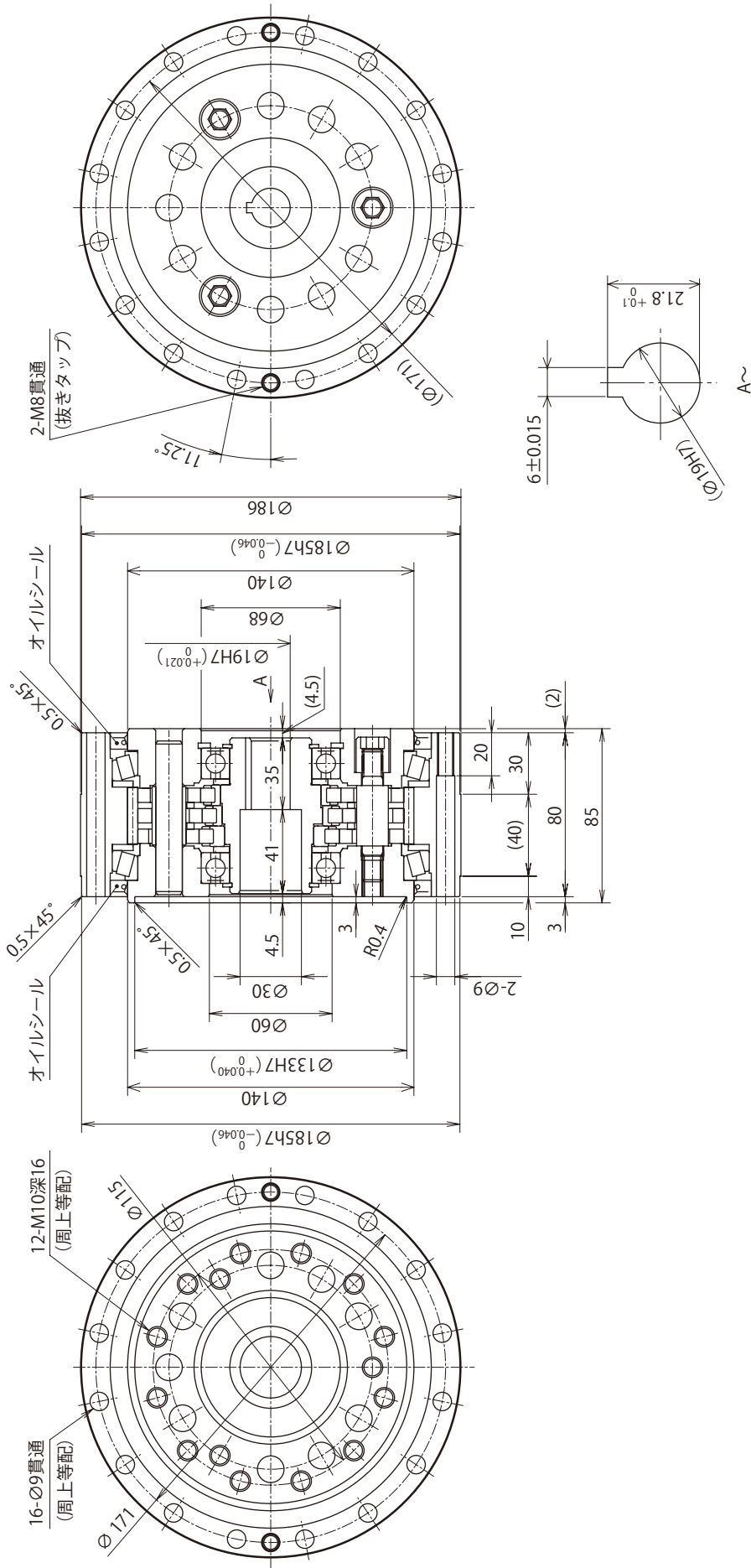


質量 7.3kg

- ※1 高速軸ホロ一径は最大 $\varnothing 19$ 迄対応可能です。
- ※2 ☆部、高速軸が出力軸取付端面より突出して いますので、干渉なきようご注意ください。

F2C-A35 外形寸法図

- 高速軸の片シール軸受のみでは減速機内部のグリースを完全に封止することはできません。お客様の装置側で密封する構造をご検討ください。
- 標準仕様は塗装していません。

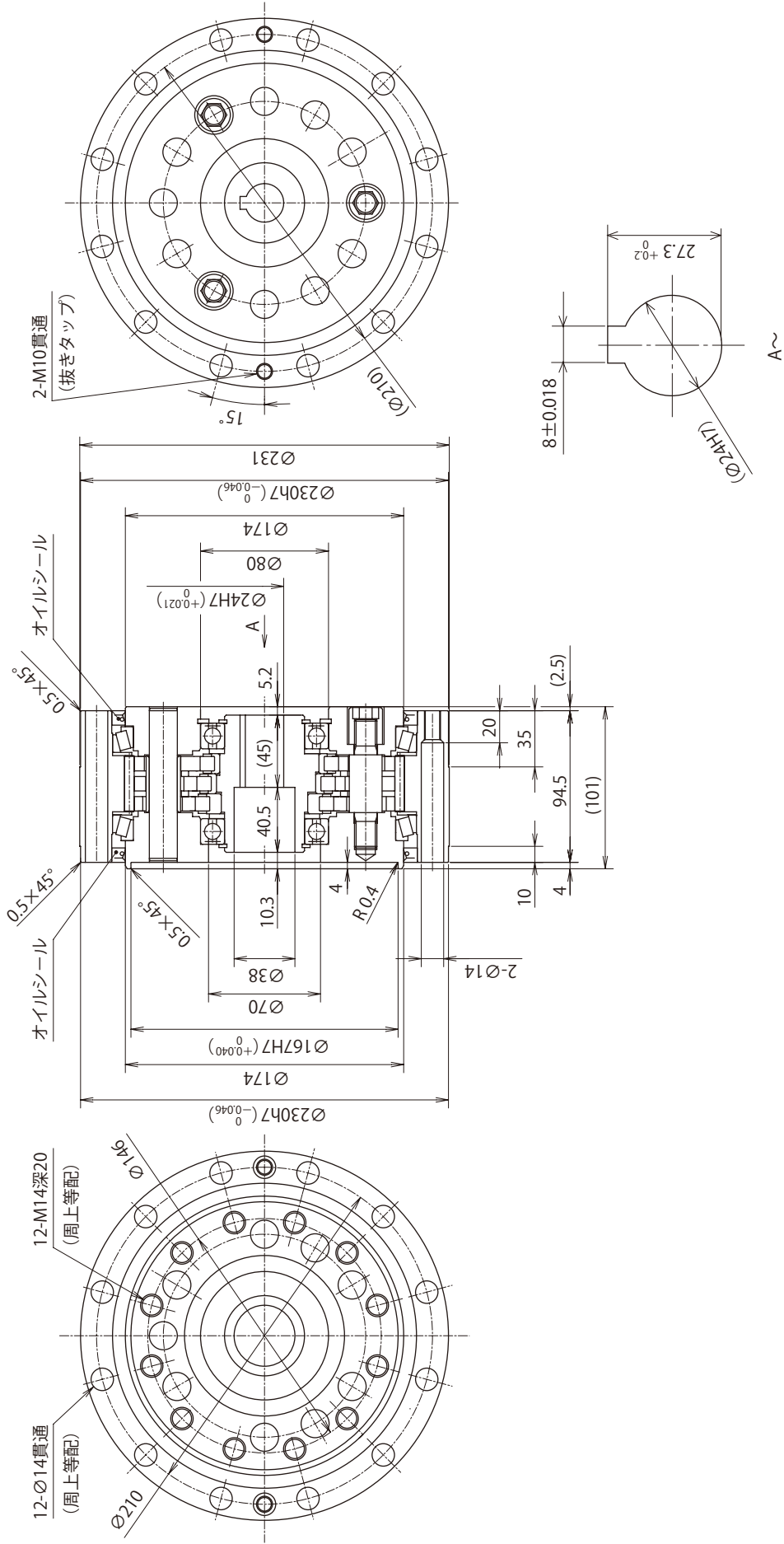


質量 13.0kg

※ 高速軸ホーロー径は最大 $\phi 24$ 迄対応可能です。

F2C-A45 外形寸法図

- 高速軸の片シール軸受のみでは減速機内部のグリースを完全に封止することはできません。お客様の装置側で密封する構造をご検討ください。
- 標準仕様は塗装していません。



※ 高速軸ホロ一径は最大 $\varnothing 32$ 迄対応可能です。

質量 24.0kg