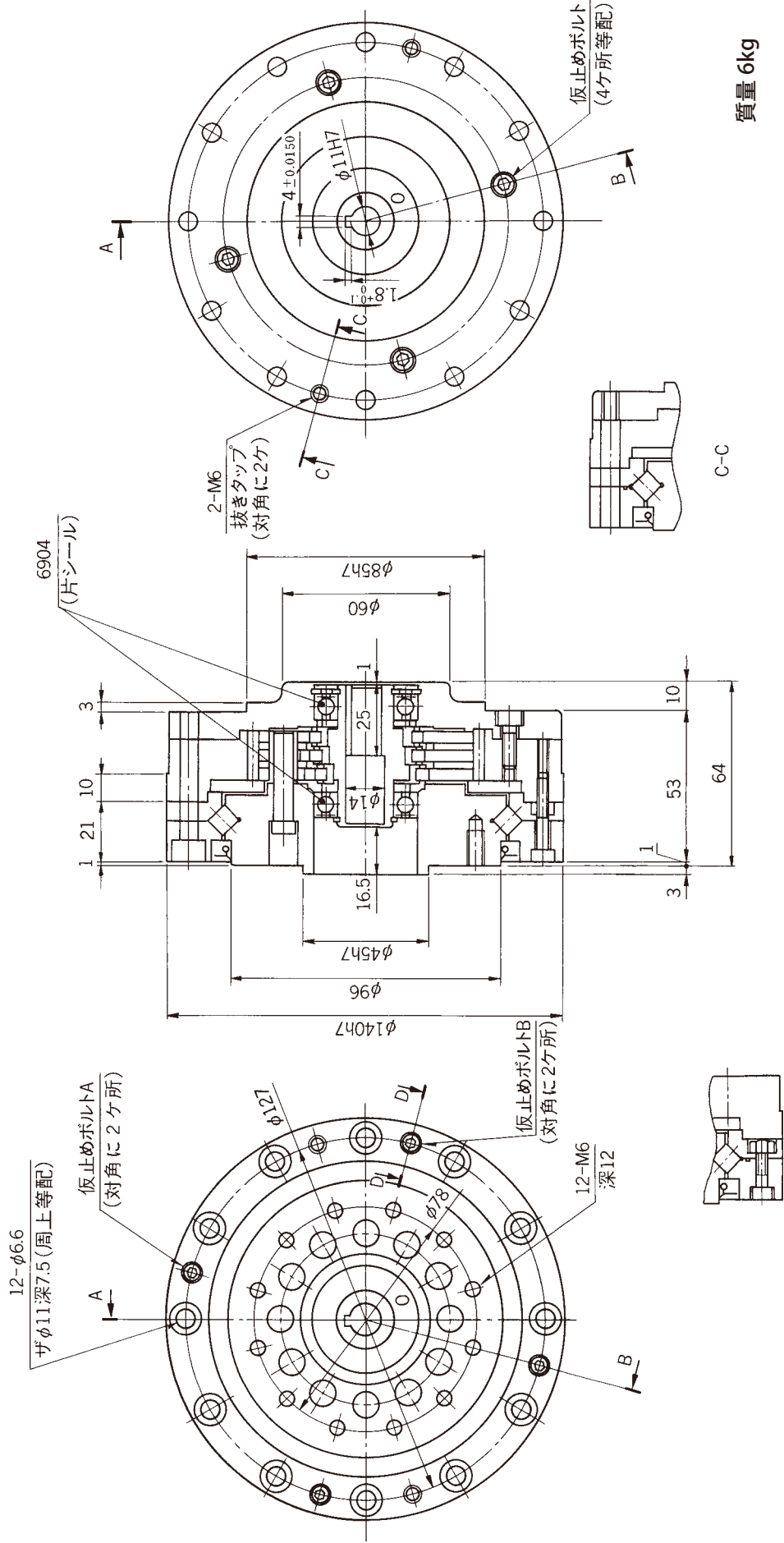


F1C-A15 外形寸法図

- 高速軸の片シール軸受のみでは減速機内部のグリースを完全に封止することはできません。お客様の装置側で密封する構造をご検討ください。
- 標準仕様は塗装していません。



質量 6kg

クロスローラベアリング 80 × 120 × 16 相当

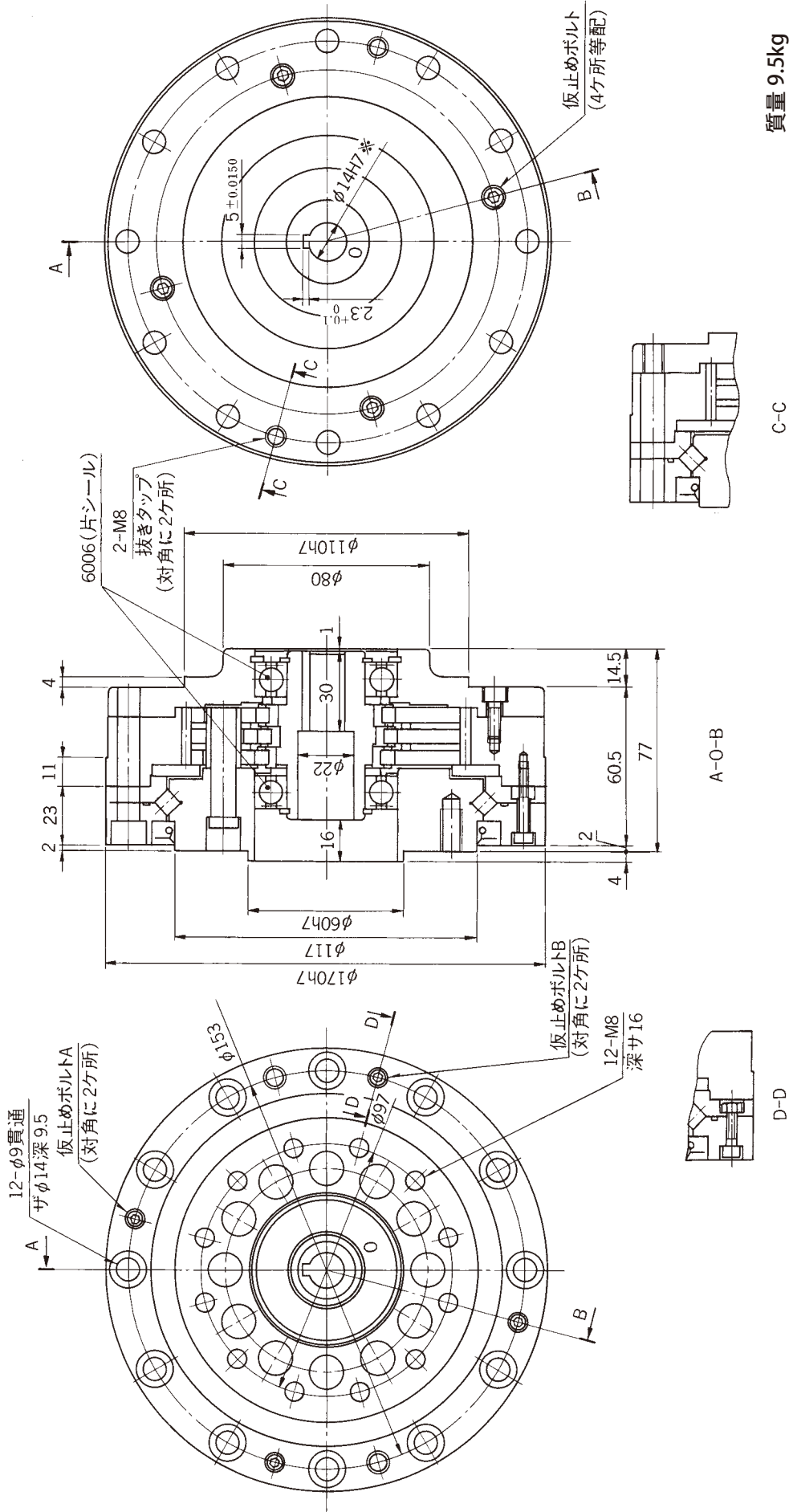
※ 高速軸ホロー径は最大 $\phi 11$ mm です。

A-O-B

D-D

F1C-A25 外形寸法図

- 高速軸の片シール軸受のみでは減速機内部のグリースを完全に封止することはできません。お客様の装置側で密封する構造をご検討ください。
- 標準仕様は塗装していません。

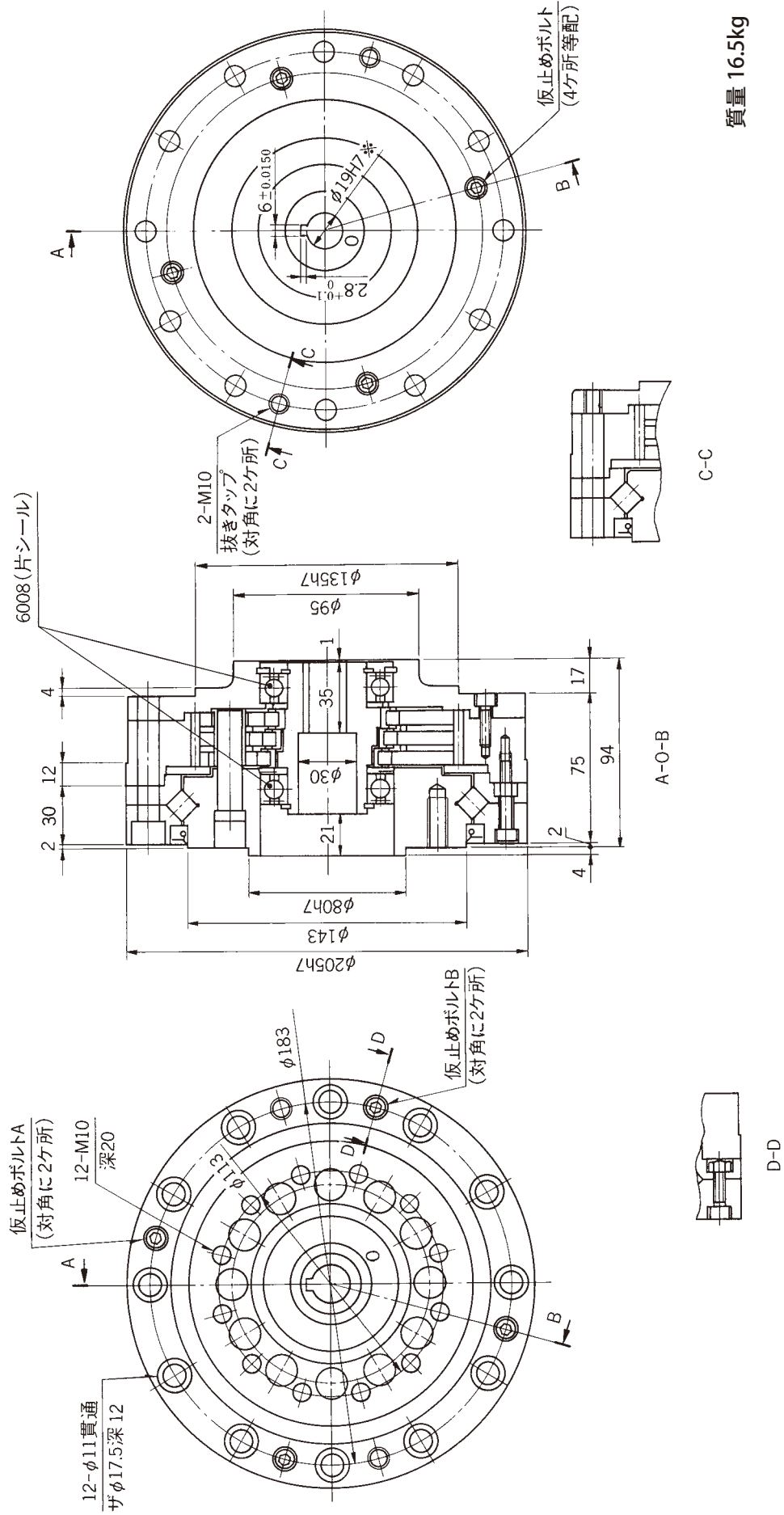


質量 9.5kg

※ 高速軸ホロ一径は最大φ19迄対応可能です。 クロスローラベアリング100×150×20相当

F1C - A35 外形寸法図

- 高速軸の片シール軸受のみでは減速機内部のグリースを完全に封止することはできません。お客様の装置側で密封する構造をご検討ください。
- 標準仕様は塗装していません。



質量 16.5kg

※ 高速軸ホロ一径は最大φ 24 迄対応可能です。 クロスローラベアリング 120 × 180 × 25 相当