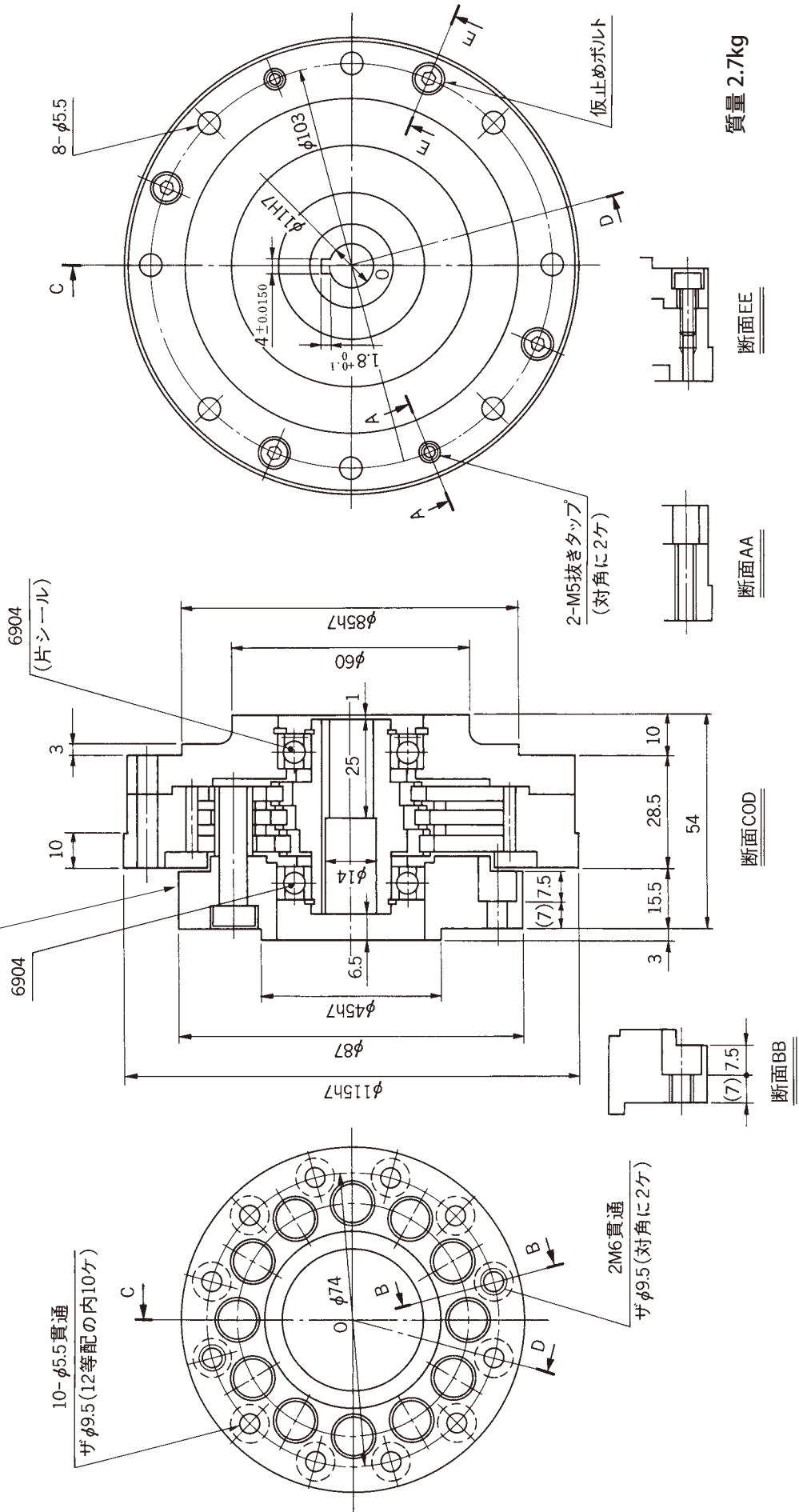


FC-A15 外形寸法図

出力側フランジは装置側で軸受支持が必要です。
 (支持方法、取付精度は、10.設計上の注意
 10-1、FCタイプ (P19-22) を参照願います。)

- 高速軸の片シール軸受のみでは減速機内部のグリースを完全に封止することはできません。お客様の装置側で密封する構造をご検討ください。
- 標準仕様は塗装していません。



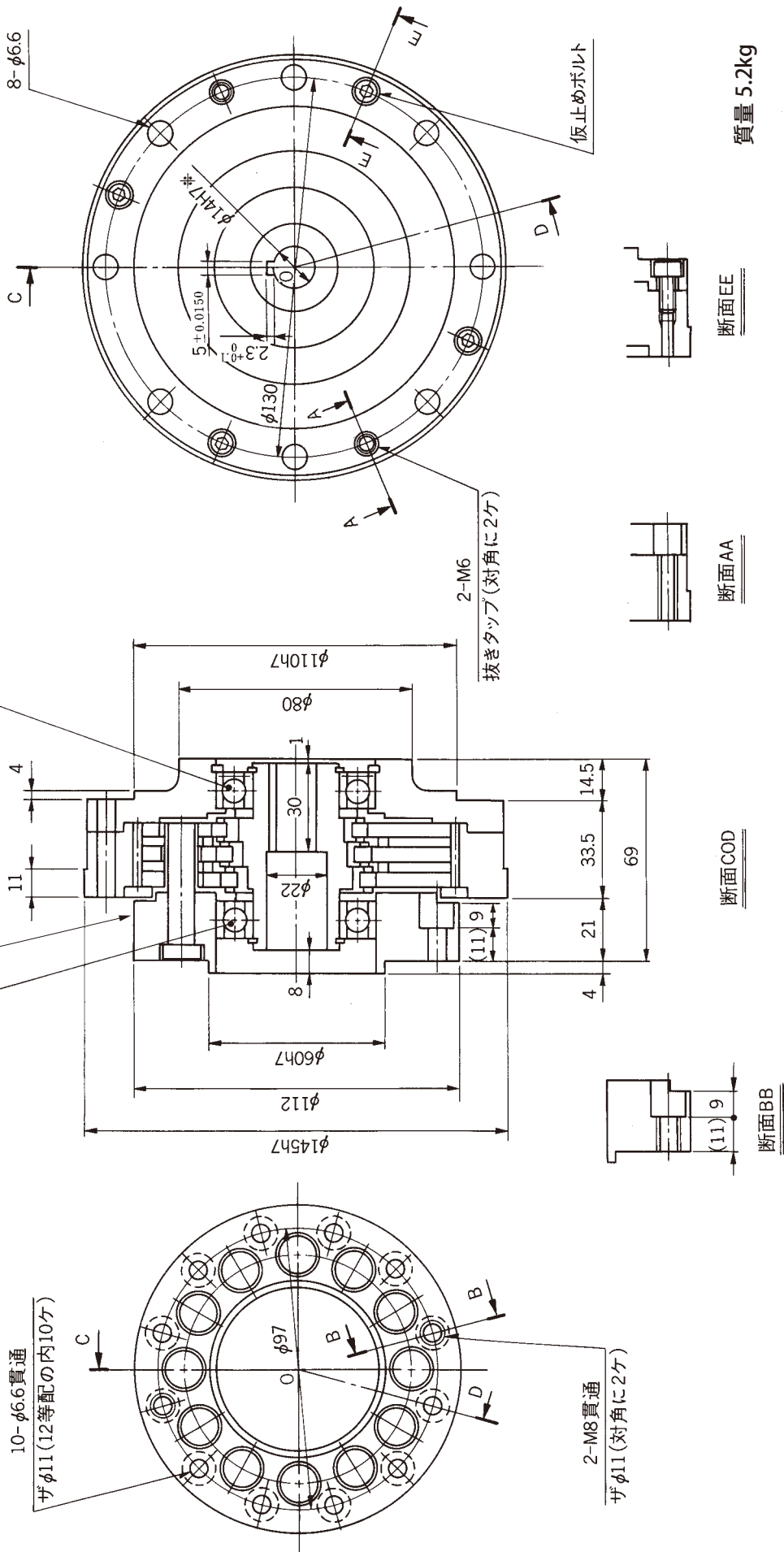
※ 高速軸ホロ一径は最大 $\phi 11$ mm です。

FC-A25 外形寸法図

出力側フランジは装置側で軸受支持が必要です。

(支持方法、取付精度は、10.設計上の注意
10-1、FCタイプ (P19-22) を参照願います。)

- 高速軸の片シール軸受のみでは減速機内部のグリースを完全に封止することはできません。お客様の装置側で密封する構造をご検討ください。
- 標準仕様は塗装していません。



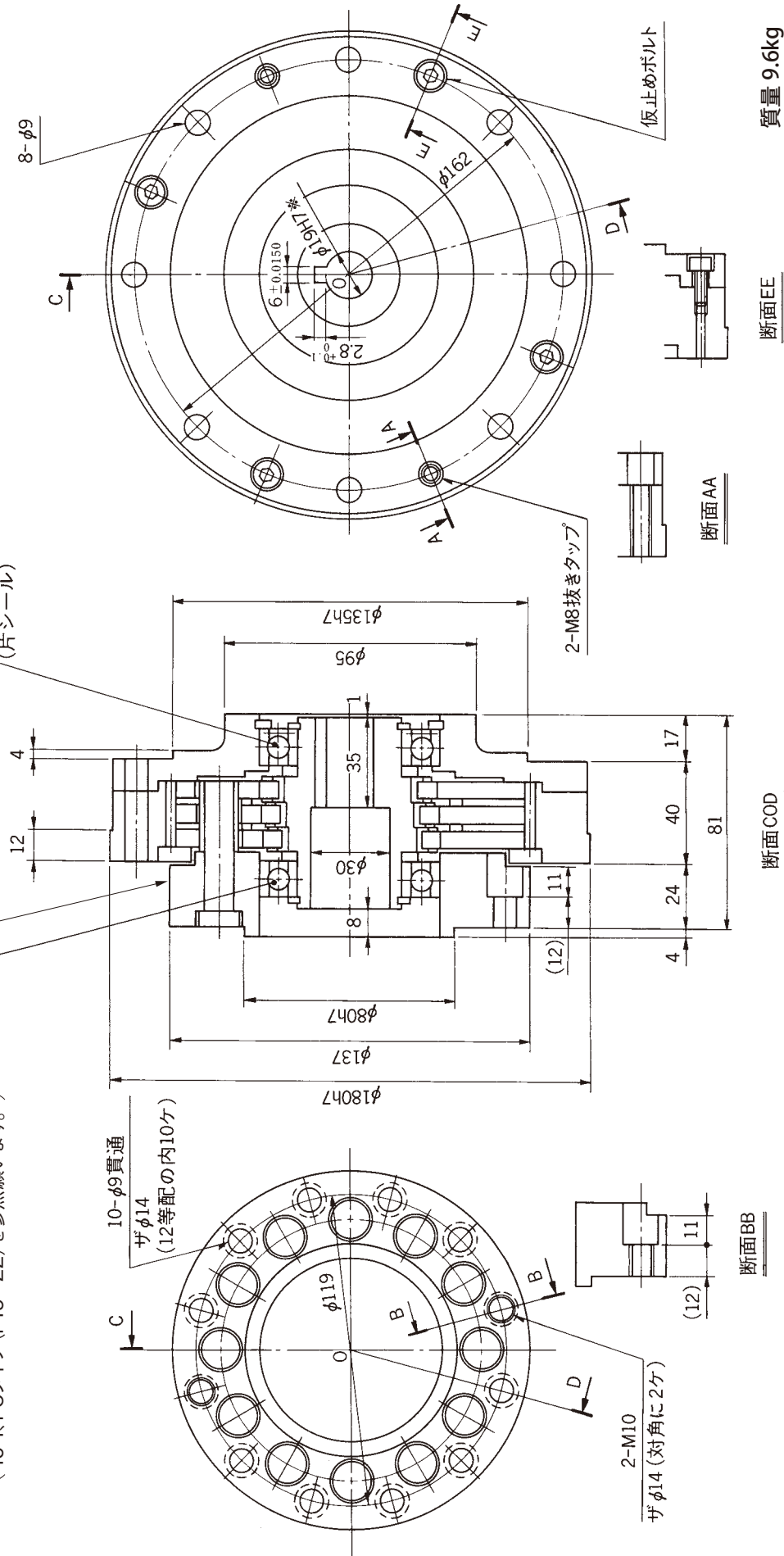
※ 高速軸ホロ一径は最大 $\phi 19$ 迄対応可能です。

FC-A35 外形寸法図

出力側フランジは装置側で軸受支持が必要です。

(支持方法、取付精度は、10.設計上の注意
10-1、FCタイプ (P19-22) を参照願います。)

- 高速軸の片シール軸受のみでは減速機内部のグリースを完全に封止することはできません。お客様の装置側で密封する構造をご検討ください。
- 標準仕様は塗装していません。



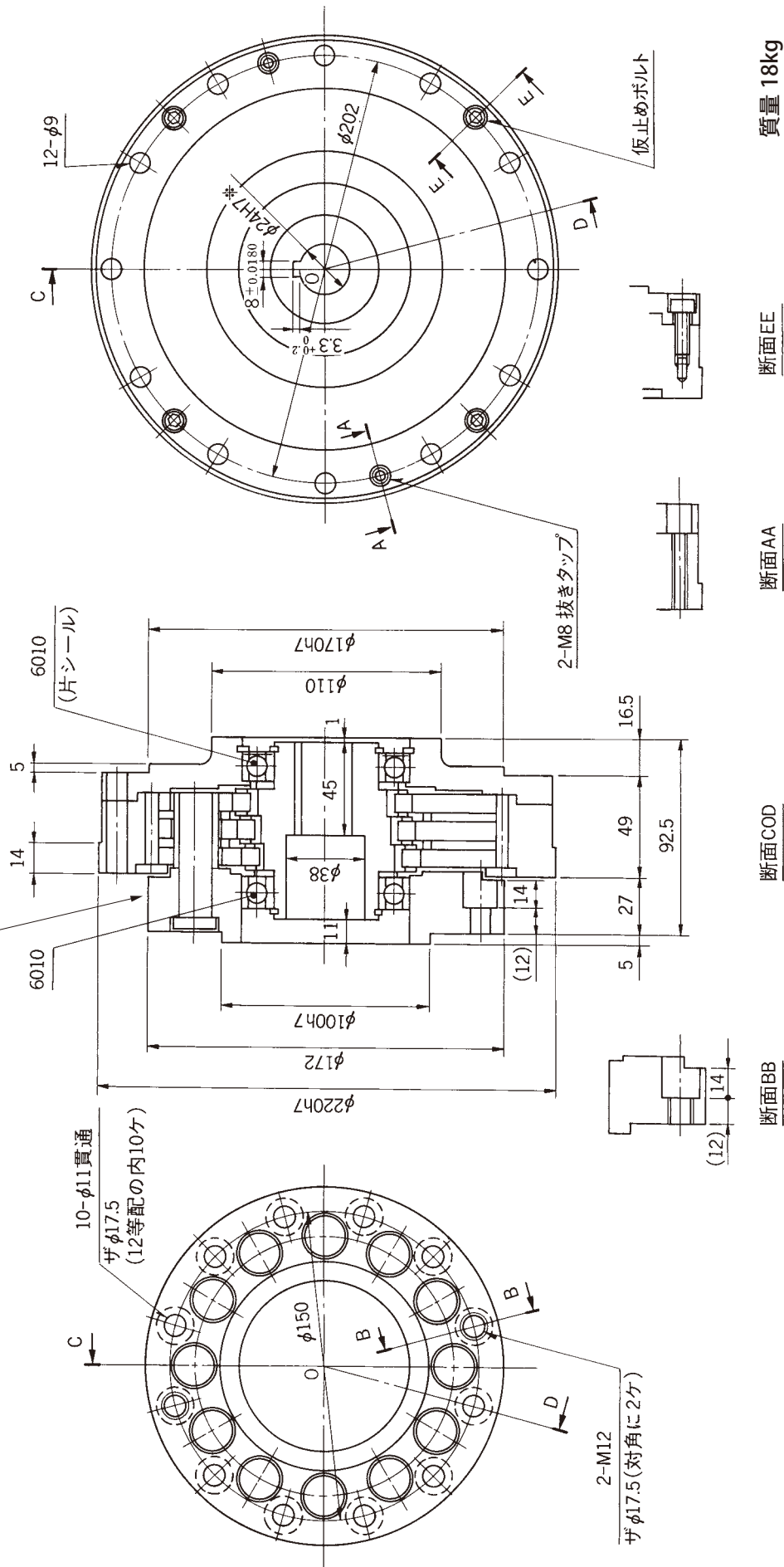
質量 9.6kg

※ 高速軸ホー径は最大 $\phi 24$ 迄対応可能です。

FC-A45 外形寸法図

出力側フランジは装置側で軸受支持が必要です。
 (支持方法、取付精度は、10.設計上の注意
 10-1、FCタイプ (P19-22) を参照願います。)

- 高速軸の片シール軸受のみでは減速機内部のグリースを完全に封止することはできません。お客様の装置側で密封する構造をご検討ください。
- 標準仕様は塗装していません。



質量 18kg

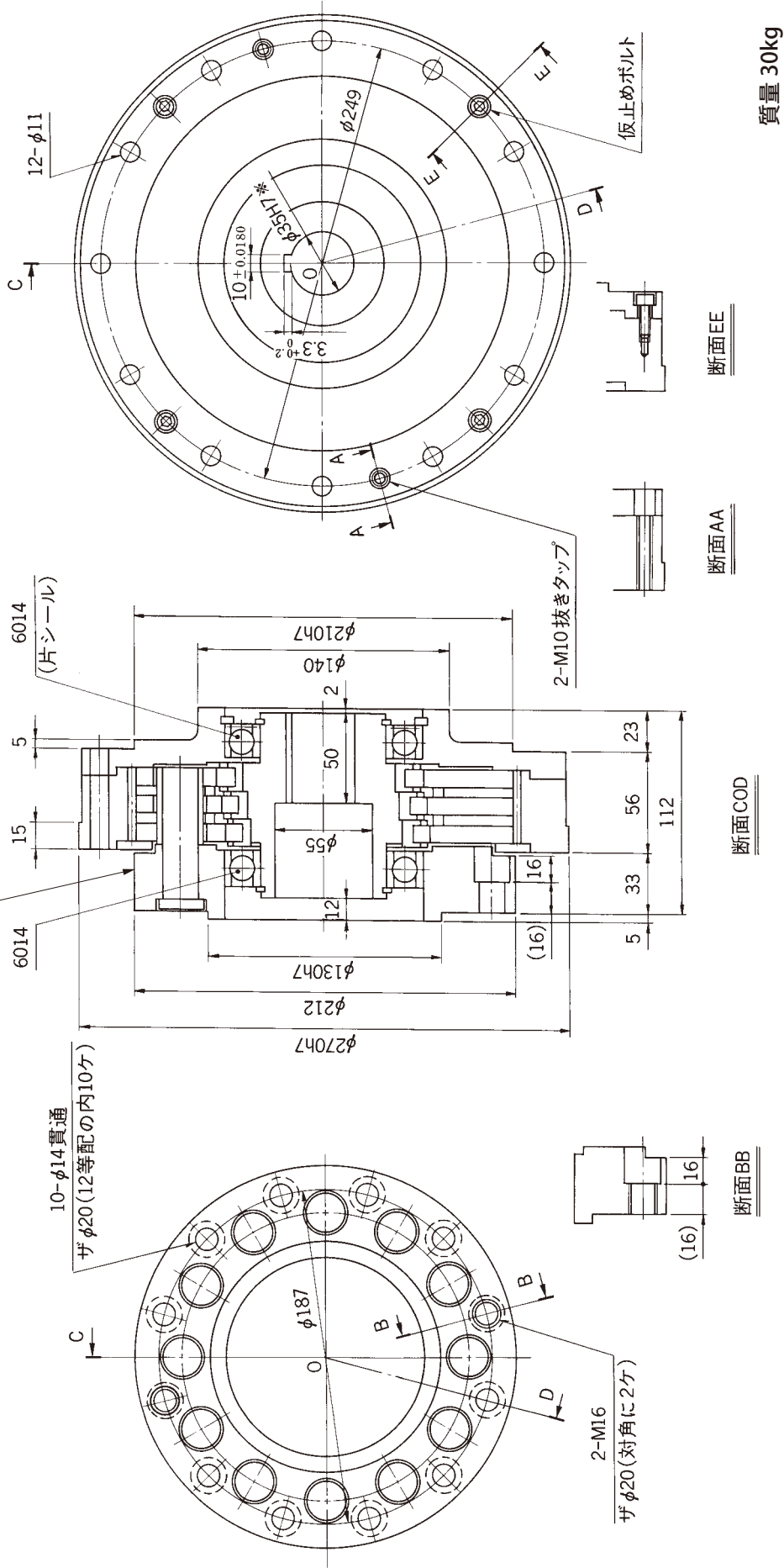
※ 高速軸ホロ一径は最大 $\phi 32$ 迄対応可能です。

FC-A65 外形寸法図

出力側フランジは装置側で軸受支持が必要です。

(支持方法、取付精度は、10、設計上の注意
10-1、FCタイプ(P19-22)を参照願います。)

- 高速軸の片シール軸受のみでは減速機内部のグリースを完全に封止することはできません。お客様の装置側で密封する構造をご検討ください。
- 標準仕様は塗装していません。



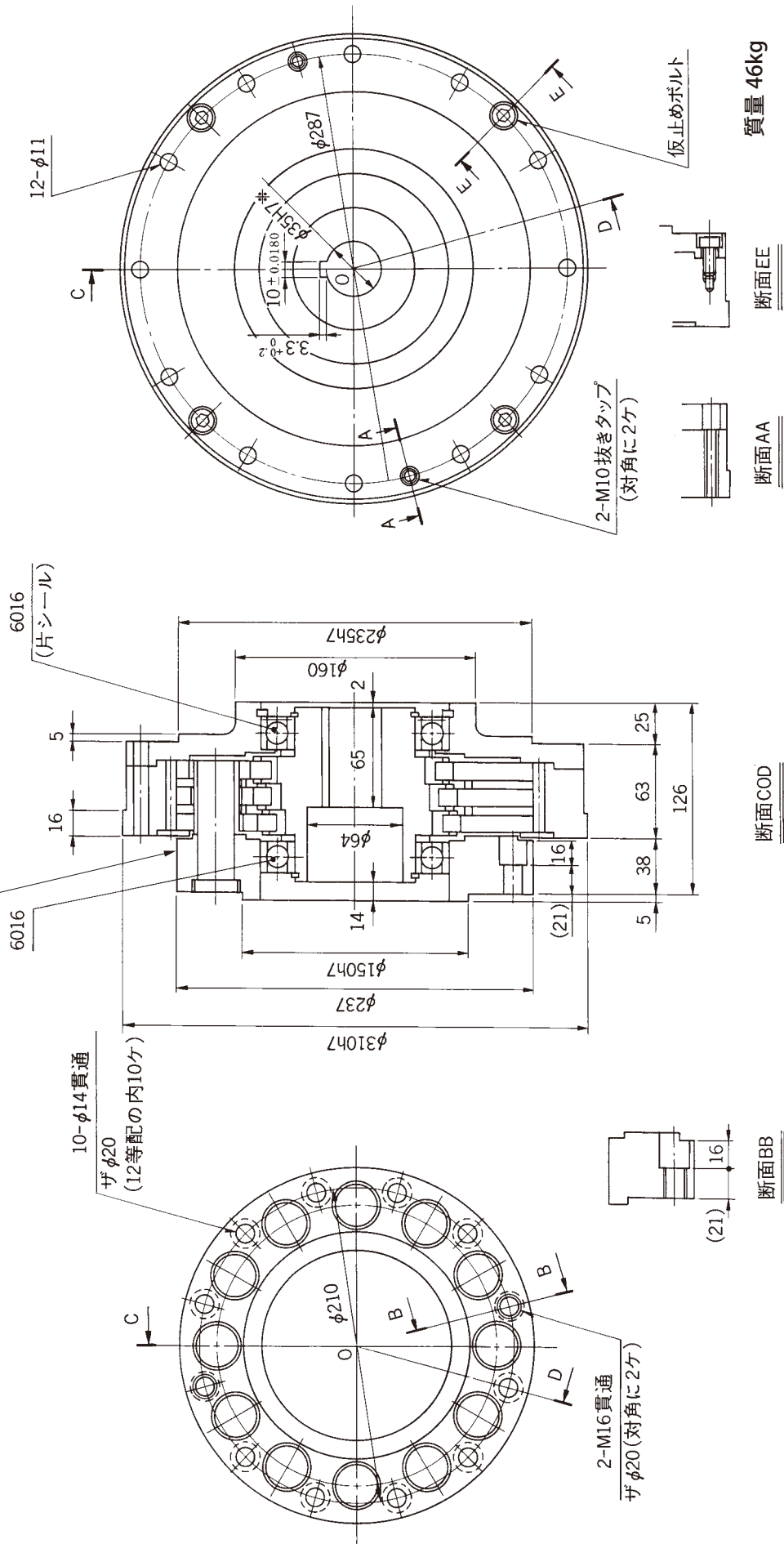
※ 高速軸ホロ一径は最大 $\phi 45$ 迄対応可能です。

FC-A75 外形寸法図

出力側フランジは装置側で軸受支持が必要です。

(支持方法、取付精度は、10.設計上の注意
10-1、FCタイプ(P19-22)を参照願います。)

- 高速軸の片シール軸受のみでは減速機内部のグリースを完全に封止することはできません。お客様の装置側で密封する構造をご検討ください。
- 標準仕様は塗装していません。



質量 46kg

※ 高速軸ホロ一径は最大 $\phi 50$ 迄対応可能です。