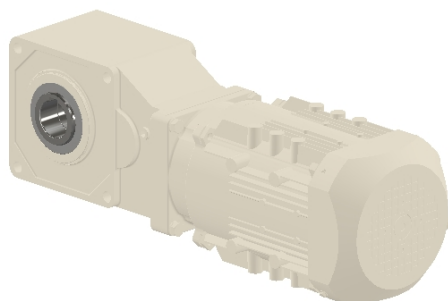


選定製品情報

Hyponic®



形式情報	
形式	RNYM3-1521-EP-7
モータ仕様記号	J2NSLA
減速機枠番	1521
取付方法	(Y)中空軸
出力軸方向	(N)取付方向自由
出力軸	(I)中空軸: $\varnothing 45$ mm
入力仕様	(M)モータ直結

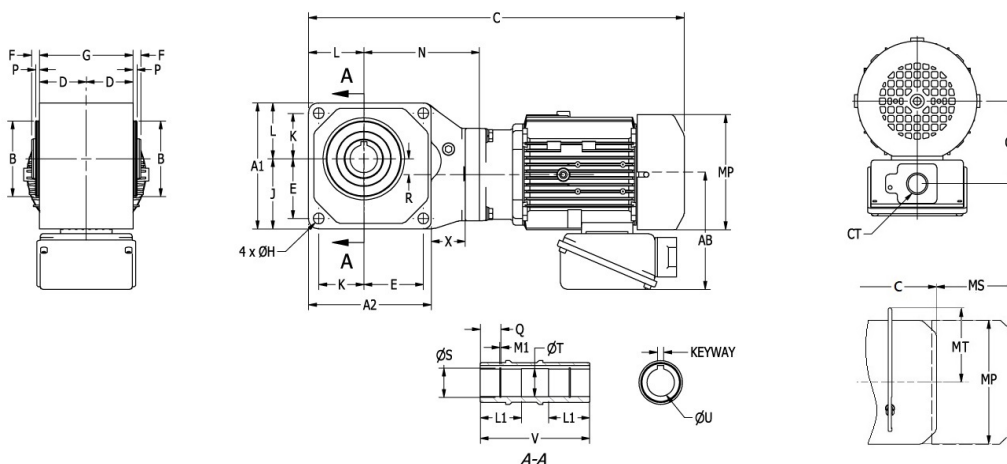
使用要求情報	
公称減速比	7
入力 / 出力回転数	1750 / 250

注意：お客様が選択した内容によりこの製品データシートが作成されています。選択した内容に間違いが無いが確認してください。

本参考図の寸法は、予告無しに変更することがあります。

外觀イメージは代表的なもので、かつ簡略化されています。

選択された仕様と異なることがあります。



単位：mm 概略質量：48 kg

本体	A1	A2	B	B公差	D	E	F	G	H	J	K	L	N	P	R	X
	178	175	110.00	-	68	80	10	136	14	94	70	84	178	5	28	68
中空軸	U	U公差	V	S	L1	Q	M1	T	キー溝							
	45.00	+0.039 / 0.000	156	47.5	67	30.00	1.95	45.6	14							
モータ	AB	C	MP	MS	MT	CP	CT									
	150	593	□184	-	-	126	∅23									