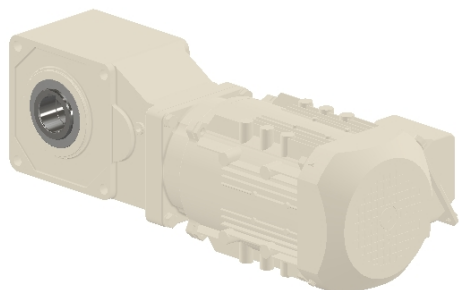


選定製品情報

Hyponic®



形式情報

| | |
|---------|-------------------------------------|
| 形式 | RNYM3-1521-EP-5 |
| モータ仕様記号 | J2WSLA |
| 減速機枠番 | 1521 |
| 取付方法 | (Y)中空軸 |
| 出力軸方向 | (N)取付方向自由 |
| 出力軸 | (I)中空軸: $\varnothing 45 \text{ mm}$ |
| 入力仕様 | (M)モータ直結 |

使用要求情報

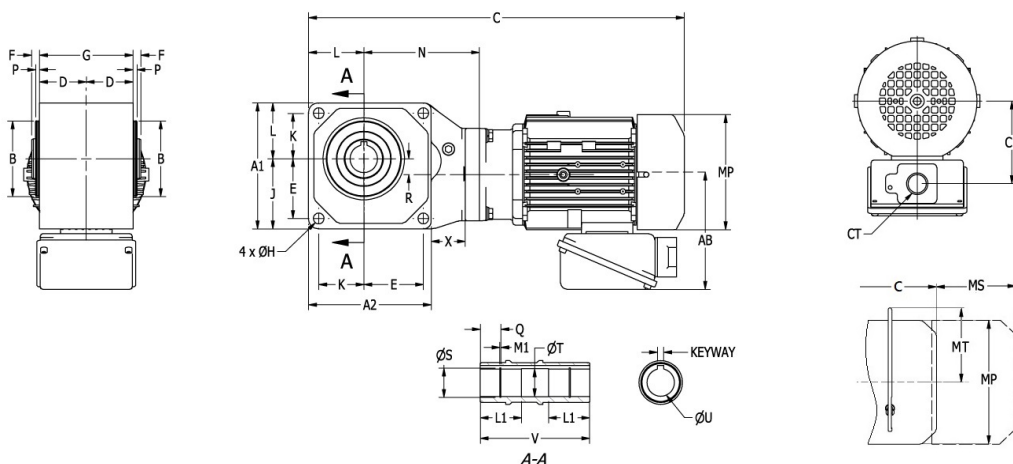
| | |
|------------|------------|
| 公称減速比 | 5 |
| 入力 / 出力回転数 | 1750 / 350 |

注意：お客様が選択した内容によりこの製品データシートが作成されています。選択した内容に間違いが無いが確認してください。

本参考図の寸法は、予告無しに変更することがあります。

外觀イメージは代表的なもので、かつ簡略化されています。

選択された仕様と異なることがあります。



単位：mm 概略質量：49 kg

| | | | | | | | | | | | | | | | | |
|-----|-------|----------------|--------|------|----|-------|-------|------|-----|----|----|----|-----|---|----|----|
| 本体 | A1 | A2 | B | B公差 | D | E | F | G | H | J | K | L | N | P | R | X |
| | 178 | 175 | 110.00 | - | 68 | 80 | 10 | 136 | 14 | 94 | 70 | 84 | 178 | 5 | 28 | 68 |
| 中空軸 | U | U公差 | V | S | L1 | Q | M1 | T | キー溝 | | | | | | | |
| | 45.00 | +0.039 / 0.000 | 156 | 47.5 | 67 | 30.00 | 1.95 | 45.6 | 14 | | | | | | | |
| モータ | AB | C | MP | MS | MT | CP | CT | | | | | | | | | |
| | 183 | 593 | □184 | - | - | 141 | G 3/4 | | | | | | | | | |