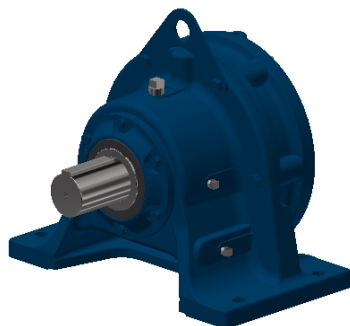


選定製品情報

Cyclo 6000



形式情報	
形式	CHH-6165DA-121
Cyclo® 減速機枠番	6165DA
取付方法	(H) 脚付
低速軸方向	(H) 横形 水平
低速軸種類	メトリック (標準)
入力仕様	() 両軸形
高速軸種類	メトリック (標準)

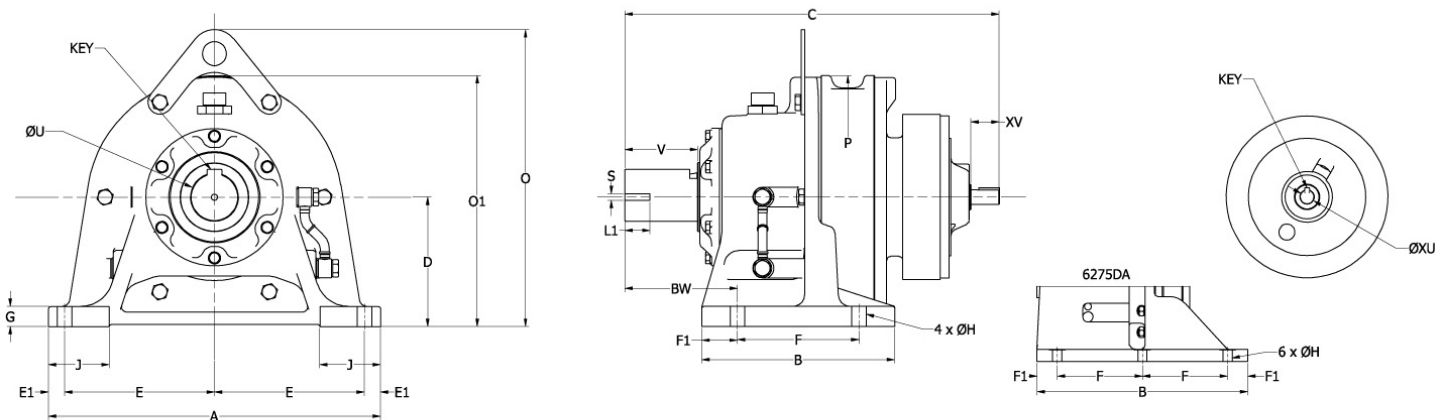
使用要求情報	
減速比	121
入力 / 出力回転数	1750 / 14.5

注意： お客様が選択した内容によりこの製品データシートが作成されています。選択した内容に間違いが無いが確認してください。

本参考図の寸法は、予告無しに変更することがあります。

外観イメージは代表的なもので、かつ簡略化されています。

選択された仕様と異なることがあります。



単位: mm 概略質量: 85 kg

本体	A	B	C	D	E	E1	F	F1	G	H	J	O1	O	P	P1	BW
	410	238	433	160	185	20	150	44	25	18	75	-	349	300	-	139
低速軸	U	U 公差	V	S	L1	キ-										
	60.00	+0 / -0.019	90	M10	20	18 x 11 x 80										
高速軸	XU	XU 公差	XV	キ-												
	15.00	+0 / -0.011	25	5 x 5 x 16												