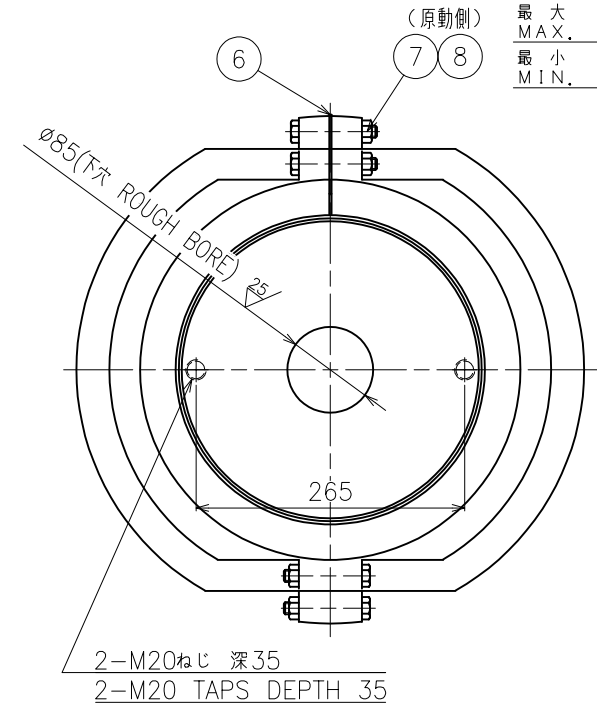
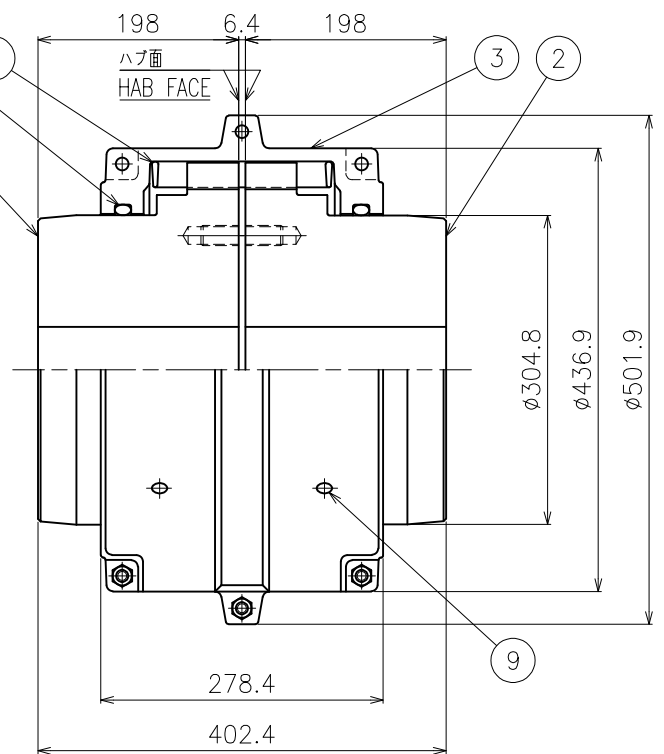
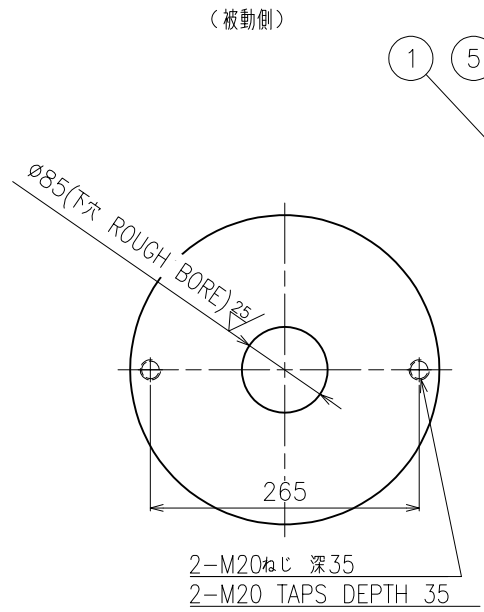


標準スキマ	
NOR.GAP	6.4
最大	12.7
MIN.	1.6



GD²: 23.3kgf・m² (中実 solid shaft)
質量 MASS: 317kg (中実 solid shaft)

グリース量
Grease quantity: 2800g

被動側機械	DRIVEN MACHINE				
原動側機械	DRIVING MACHINE				
使用回転速度	REVOLUTION				m l n ⁻¹
称呼伝達力	TRANSMITTING POWER				k W

軸径 ALLOWABLE SHAFT DIA.
最大/最小 max./min. 229/108

組立符号 ITEM	部 品 名 NAME OF PART	部品番号 PART No.	部品図面番号 DWG. No.	材 質 MATERIAL	単 位 数量	計 数 TOTAL	予備 SPARE	質量 [kg] MASS	備 考 REMARKS	組立符号 ITEM	部 品 名 NAME OF PART	部品番号 PART No.	部品図面番号 DWG. No.	材 質 MATERIAL	単 位 数量	計 数 TOTAL	予備 SPARE	質量 [kg] MASS	備 考 REMARKS
9	ロックアナツキプラグ HEX SOCK PLUG	FF-A200-1-1H#01		SCM435	4				NPT3/8-18	5	SFシールリング SF-SEAL RING	T20A160-1-1D#01		ネオプレン NEOPRENE	2				
8	ナイロンナット NYLON NUT	T10A150-1-1G#01		SS400	6				M12	4	Tグリッドメンバ T-GRIDMEMBER	T20A160-1-1CA#01		Cr-V	3				
7	ロックアナツキボルト HEX SOCK.HD.BOLT	009M012R075NG		S45C	6				M12x75L	3	Tハーフカバー T-HALF COVER	T10A160-1-1B#01		ASTM B85 ALLOY SC84A	2				
6	ガスケット GASKET	T10A160-1-1E#01		ファイバフレックス FIBER FLEX	2					2	Tハブ T-HUB	T20A160-1-1A#01		S45C (Equivalent to S45C)	1				
										1	Tハブ T-HUB	T20A160-1-1A#01		S45C (Equivalent to S45C)	1				

この図面の所有権及び著作権は住友重機械ギヤボックス株式会社にあり、当社の営業秘密に属するものである。許可なく複製し他の用途に使用し、又は第三者に提示することを禁ずる。
THIS DRAWING IS THE PROPERTY OF SUMITOMO HEAVY INDUSTRIES GEARBOX CO., LTD. AND IS CONFIDENTIAL. IT SHALL NOT BE REPRODUCED, NOR USED FOR ANY OTHER PURPOSE, NOR SUBMITTED TO OUTSIDE PARTIES WITHOUT OUR PERMISSION.

	SCALE	1:5	DATE		SFカップリング組立図 SF COUPLING ASSEMBLY DRAWING TYPE 1160T10			
	DRAWN	DESIGNED	INSPECTED	APPROVED				
	M.Yuki	N.Kawamura		K.Miyasaka	DWG. NO. 1160T10-1Y02S			

住友重機械ギヤボックス株式会社
Sumitomo Heavy Industries Gearbox Co., Ltd.