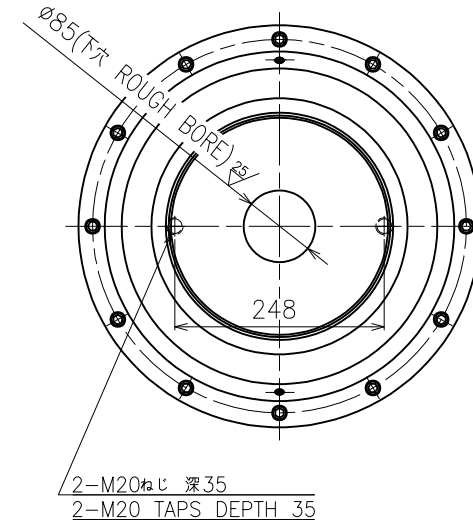
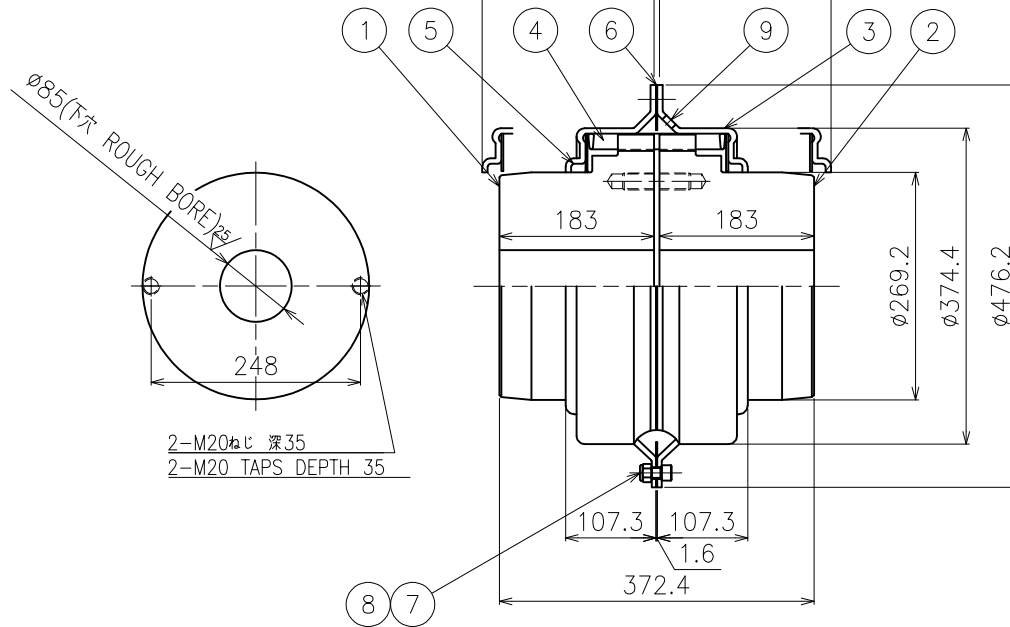


(被動側)

グリッドメンバ着脱に必要なカバー位置
The cover position at attached or removed for Grid Member.

(原動側)

標準スキマ	NOR.GAP	6.4
最大	MAX.	12.7
最小	MIN.	1.6



軸径 ALLOWABLE SHAFT DIA.
最大/最小 max./min. 203/108

グリース量
Grease quantity: 1900g

$GD^2 : 13.2 \text{ kg f} \cdot \text{m}^2$ (中実 solid shaft)
質量 MASS : 230kg (中実 solid shaft)

被動側機械	DRIVEN MACHINE		
原動側機械	DRIVING MACHINE		
使用回転速度	REVOLUTION		m l n ⁻¹
称呼伝達力	TRANSMITTING POWER		k W

組立符号 ITEM	部 品 名 NAME OF PART	部品番号 PART No.	部品図面番号 DWG. No.	材 質 MATERIAL	単 位 UNIT	計 数 TOTAL QUANTITY	予 備 SPARE	質量 [kg] MASS	備 考 REMARKS	組立符号 ITEM	部 品 名 NAME OF PART	部品番号 PART No.	部品図面番号 DWG. No.	材 質 MATERIAL	単 位 UNIT	計 数 TOTAL QUANTITY	予 備 SPARE	質量 [kg] MASS	備 考 REMARKS
5	SFシールリング SF-SEAL RING	T20A150-1-1D#01								5	SFシールリング SF-SEAL RING	T20A150-1-1D#01		ネオプレン NEOPRENE		2			
4	Tグリッドメンバ T-GRIDMEMBER	T20A150-1-1CA#01								4	Tグリッドメンバ T-GRIDMEMBER	T20A150-1-1CA#01		Cr-V		3			
3	Tカバー T-COVER	T20A150-1-1B#01								3	Tカバー T-COVER	T20A150-1-1B#01		SPHC		2			
2	Tハブ T-HUB	T20A150-1-1A#01								2	Tハブ T-HUB	T20A150-1-1A#01		S45C (Equivalent to S45C)		1			
1	Tハブ T-HUB	T20A150-1-1A#01								1	Tハブ T-HUB	T20A150-1-1A#01		S45C (Equivalent to S45C)		1			
9	ロックアナツキプラグ HEX.SOCK.PLUG	FF-A200-1-1H#01		SCM435		4													
8	ナイロンナット NYLON NUT	T20A130-1-1G#01		SS400		12													
7	ロックアナツキボルト HEX.SOCK.HD.BOLT	009M012R025NG		SCM435		12													
6	ガスケット GASKET	T20A150-1-1E#01		ファイバフレックス FIBER FLEX		1													

この図面の所有権及び著作権は住友重機械ギヤボックス株式会社にあり、当社の営業秘密に属するものである。許可なく複写し他の用途に使用し、又は第三者に提示することを禁ずる。
THIS DRAWING IS THE PROPERTY OF SUMITOMO HEAVY INDUSTRIES GEARBOX Co., LTD. AND IS CONFIDENTIAL. IT SHALL NOT BE REPRODUCED, NOR USED FOR ANY OTHER PURPOSE, NOR SUBMITTED TO OUTSIDE PARTIES WITHOUT OUR PERMISSION.

SCALE	1:6	DATE	
DRAWN	DESIGNED	INSPECTED	APPROVED
M.Yuki	N.Kawamura		K.Miyasaka

SFカップリング組立図
SF COUPLING ASSEMBLY DRAWING
TYPE 1150T20

住友重機械ギヤボックス株式会社
Sumitomo Heavy Industries Gearbox Co., Ltd.

DWG. NO. 1150T20-1Y02S