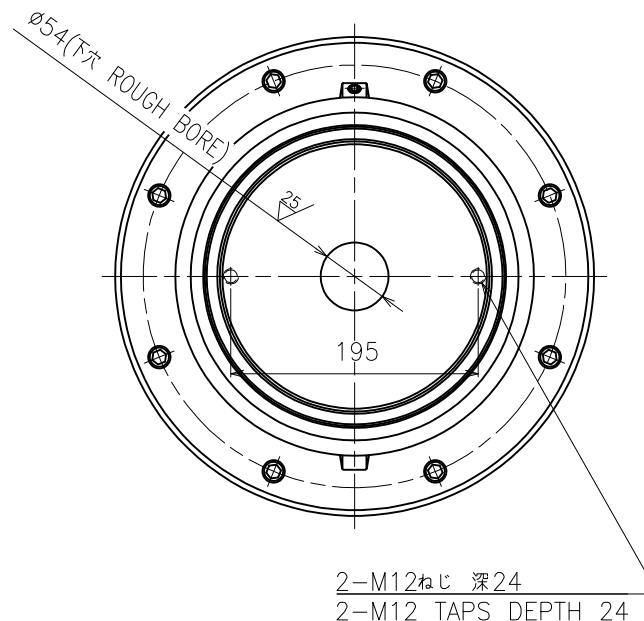
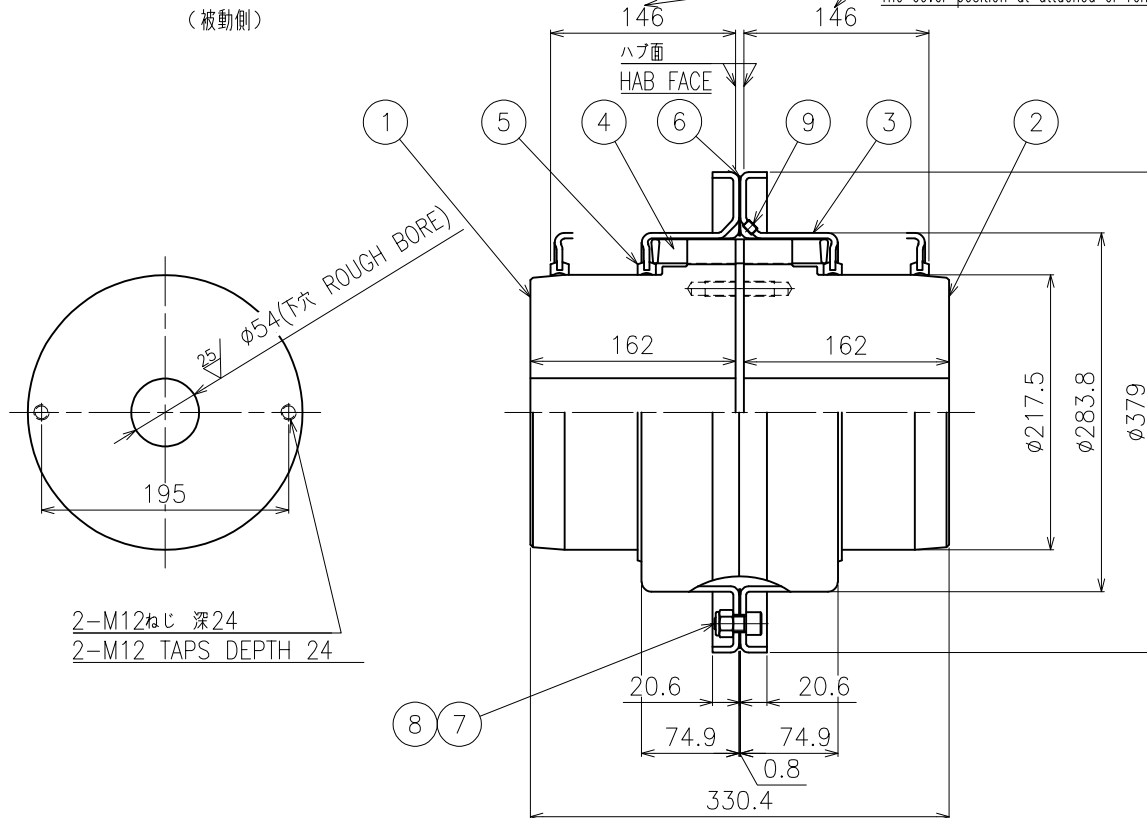


グリッドメンバ着脱に必要なカバー位置
The cover position at attached or removed for Grid Member.

標準スキマ NOR.GAP	6.4
最大 MAX.	12.7
最小 MIN.	1.6



軸径 ALLOWABLE SHAFT DIA.

最大/最小 max./min. 152/58

$GD^2: 4.18 \text{ kg} \cdot \text{m}^2$ (中実 solid shaft)

質量 MASS: 123kg (中実 solid shaft)

グリース量
Grease quantity: 910g

被動側機械 DRIVEN MACHINE	
原動側機械 DRIVING MACHINE	
使用回転速度 REVOLUTION	m l n^{-1}
熱伝達力 TRANSMITTING POWER	k W

組立符号 ITEM	部 品 名 NAME OF PART	部品番号 PART No.	部品図面番号 DWG. No.	材 質 MATERIAL	単 位 UNIT	計 数 TOTAL QUANTITY	予 備 SPARE	質量 [kg] MASS	備 考 REMARKS
9	ロックアナツキプラグ HEX.SOCK.PLUG	T20A110-1-1H#01		SCM435	2				NPT1/8-27
8	ナイロンナット NYLON NUT	T20A130-1-1G#01		SS400	8				M12
7	ロックアナツキボルト HEX.SOCK.HD.BOLT	009M012R025NG		SCM435	8				M12x25L
6	ガスケット GASKET	T20A130-1-1E#01		ファイバフレックス FIBER FLEX	1				

組立符号 ITEM	部 品 名 NAME OF PART	部品番号 PART No.	部品図面番号 DWG. No.	材 質 MATERIAL	単 位 UNIT	計 数 TOTAL QUANTITY	予 備 SPARE	質量 [kg] MASS	備 考 REMARKS
5	SFシールリング SF-SEAL RING	T20A130-1-1D#01		ネオプレン NEOPRENE	2				
4	グリッドメンバ T-GRIDMEMBER	T20A130-1-1CA#01		Cr-V	2				
3	Tカバー T-COVER	T20A130-1-1B#01		SPHC	2				
2	Tハブ T-HUB	T20A130-1-1A#01		S45C (Equivalent to S45C)	1				
1	Tハブ T-HUB	T20A130-1-1A#01		S45C (Equivalent to S45C)	1				

この図面の所有権及び著作権は住友重機械ギヤボックス株式会社にあり、当社の営業秘密に属するものである。許可なく複製し他の用途に使用し、又は第三者に提示することを禁ずる。
THIS DRAWING IS THE PROPERTY OF SUMITOMO HEAVY INDUSTRIES GEARBOX Co., LTD. AND IS CONFIDENTIAL. IT SHALL NOT BE REPRODUCED, NOR USED FOR ANY OTHER PURPOSE, NOR SUBMITTED TO OUTSIDE PARTIES WITHOUT OUR PERMISSION.

SCALE	1:4		DATE	
	DRAWN	DESIGNED	INSPECTED	APPROVED
	M.Yuki	N.Kawamura		K.Miyasaka

SFカップリング組立図 SF COUPLING ASSEMBLY DRAWING TYPE 1130T20	
DWG. NO.	1130T20-1Y02S

住友重機械ギヤボックス株式会社
Sumitomo Heavy Industries Gearbox Co., Ltd.